

Índex

Atur registrat	Pàg.
Atur registrat. Resum _____	2
Atur registrat per sexe _____	4
Atur registrat per edat _____	6
Atur registrat per sexe i edat _____	8
Atur registrat per sector econòmic _____	9
Atur registrat per nivell d'instrucció _____	11
Atur registrat per ocupació _____	13
Atur registrat d'estrangers _____	16

Contractació	Pàg.
Contractació. Resum _____	18
Contractació per modalitat i tipologia _____	20
Contractació per sexe _____	21
Contractació per edat _____	23
Contractació per sexe i edat _____	26
Contractació per sector econòmic _____	27
Contractació per nivell d'instrucció _____	30
Contractació per ocupació _____	33
Contractació per durada _____	37
Contractació per grandària de l'empresa _____	39
Contractació d'estrangers _____	43
Contractació a través d'empreses de treball temporal (ETT) _____	45

Atur registrat. Resum

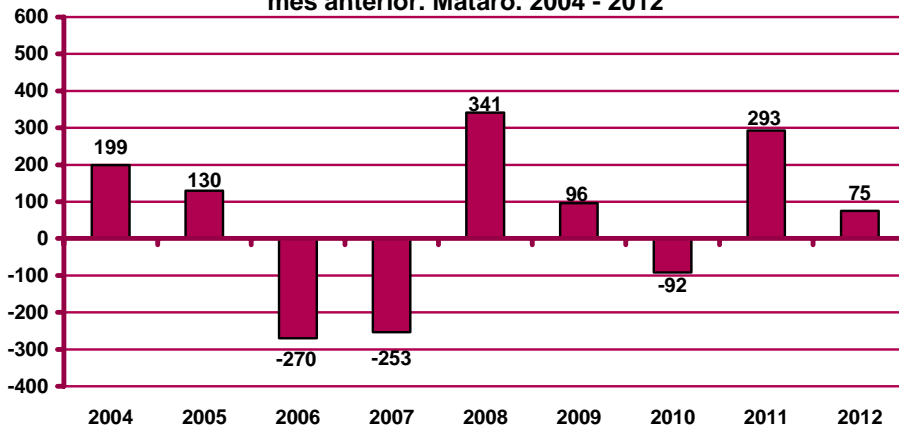
Atur registrat a Mataró. Setembre 2012

	Atur registrat		Variació mes anterior		Variació interanual		
	Nombre	%	Absoluta	Relativa	Absoluta	Relativa	
Sexe	Home	7.482	51,96%	43	0,58%	515	7,39%
	Dona	6.918	48,04%	32	0,46%	290	4,38%
Estat	<20 anys	222	1,54%	22	11,00%	6	2,78%
	20 - 24 anys	663	4,60%	25	3,92%	-54	-7,53%
	25 - 29 anys	1.270	8,82%	12	0,95%	-20	-1,55%
	30 - 44 anys	5.514	38,29%	-16	-0,29%	174	3,26%
	>44 anys	6.731	46,74%	32	0,48%	699	11,59%
Sector	Agricultura	245	1,70%	-5	-2,00%	34	16,11%
	Indústria	3.248	22,56%	-13	-0,40%	34	1,06%
	Construcció	2.569	17,84%	-15	-0,58%	108	4,39%
	Serveis	7.415	51,49%	72	0,98%	589	8,63%
	SOA	923	6,41%	36	4,06%	40	4,53%
Nivell d'instrucció	Sense estudis	700	4,86%	21	3,09%	104	17,45%
	Estudis primaris incomplets	1.164	8,08%	-4	-0,34%	6	0,52%
	Estudis primaris complets	1.092	7,58%	7	0,65%	-21	-1,89%
	Programes formació professional	1.013	7,03%	18	1,81%	75	8,00%
	Educació general	8.891	61,74%	38	0,43%	449	5,32%
	Tècnics-professionals superiors	700	4,86%	-8	-1,13%	73	11,64%
	Universitaris primer cicle	349	2,42%	11	3,25%	48	15,95%
	Universitaris segon i tercer cicle	485	3,37%	-6	-1,22%	71	17,15%
	Altres estudis post- secundaris	6	0,04%	-2	-25,00%	0	0,00%
	Ocupació	CNO 01	147	1,02%	-4	-2,65%	-6
CNO 02		740	5,14%	9	1,23%	108	17,09%
CNO 03		1.112	7,72%	-20	-1,77%	91	8,91%
CNO 04		1.413	9,81%	-6	-0,42%	97	7,37%
CNO 05		2.178	15,13%	30	1,40%	106	5,12%
CNO 06		192	1,33%	6	3,23%	32	20,00%
CNO 07		2.572	17,86%	-21	-0,81%	158	6,55%
CNO 08		2.182	15,15%	21	0,97%	26	1,21%
CNO 09		3.863	26,83%	60	1,58%	193	5,26%
CNO 00		1	0,01%	0	0	0	0,00%
Nacio- nalitat	Espanyola	11.347	78,80%	38	0,34%	660	6,18%
	Estrangera	3.053	21,20%	37	1,23%	145	4,99%
Total aturats registrats		14.400		75	0,52%	805	5,92%
Altres àmbits	Maresme	39.279		767	1,99%	2.481	6,74%
	Província de Barcelona	476.808		2.997	0,63%	26.666	5,92%
	Catalunya	632.457		9.575	1,54%	31.527	5,25%
	Espanya	4.705.279		79.645	1,72%	478.535	11,32%

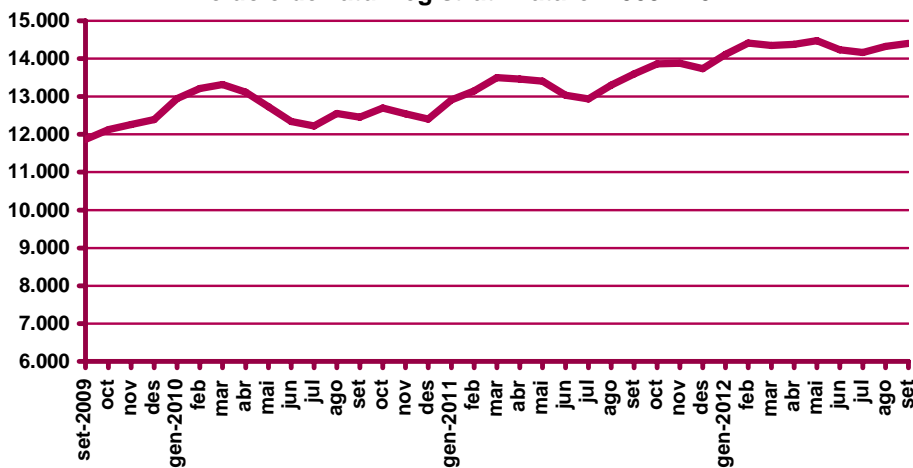
n.c.: no calculable.

CNO 01: directors i gerents; CNO 02: professionals científics i intel·lectuals; CNO 03: tècnics i professionals de suport; CNO 04: empleats d'oficina comptables i administratius; CNO 05: treballadors en restauració, personals i venedors; CNO 06: treballadors en activitats agrícoles, ramaderes i pesqueres; CNO 07: artesans, treballadors en indústries i construcció; CNO 08: operadors d'instal·lacions i màquines, i muntadors; CNO 09: ocupacions elementals; CNO 00: ocupacions militars.

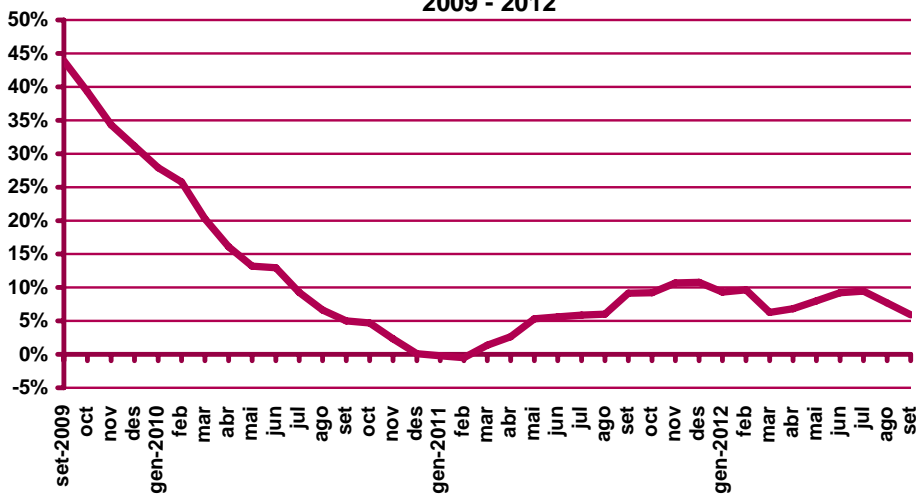
Variació d'aturats registrats al mes de setembre respecte el mes anterior. Mataró. 2004 - 2012



Evolució de l'atur registrat. Mataró. 2009 - 2012



Evolució de la variació interanual de l'atur registrat. Mataró. 2009 - 2012

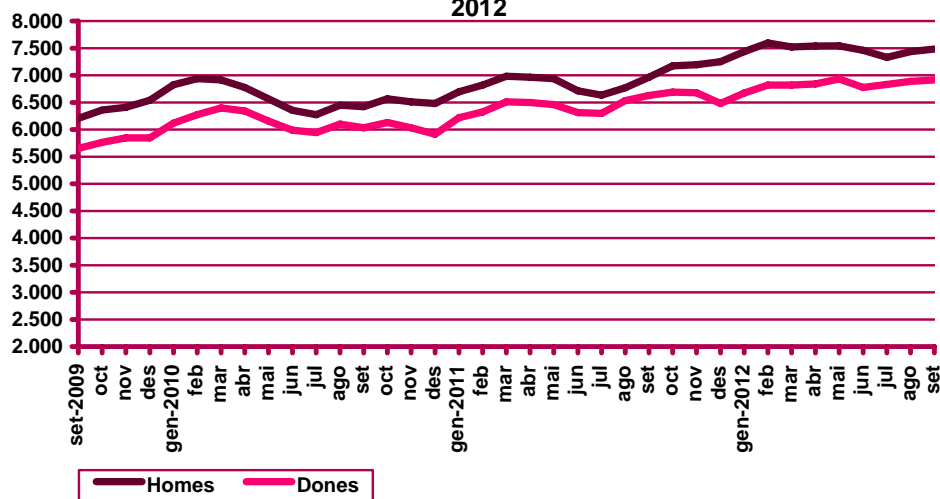


Atur registrat per sexe

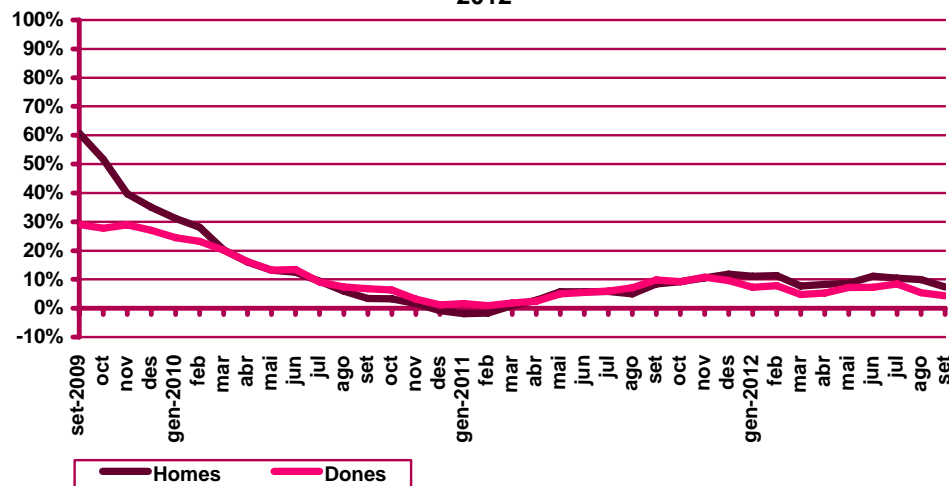
Evolució mensual de l'atur registrat per sexe. Mataró. 2012

Mesos	Variació interanual								
	Total	Valors absoluts		Distrib. percentual		Absoluta		Relativa	
	Total	Homes	Dones	Homes	Dones	Homes	Dones	Homes	Dones
Gener	14.113	7.441	6.672	52,72%	47,28%	746	455	11,14%	7,32%
Febrer	14.415	7.595	6.820	52,69%	47,31%	773	494	11,33%	7,81%
Març	14.346	7.525	6.821	52,45%	47,55%	540	307	7,73%	4,71%
Abril	14.379	7.537	6.842	52,42%	47,58%	571	344	8,20%	5,29%
Maig	14.477	7.546	6.931	52,12%	47,88%	605	468	8,72%	7,24%
Juny	14.233	7.458	6.775	52,40%	47,60%	744	458	11,08%	7,25%
Juliol	14.161	7.330	6.831	51,76%	48,24%	694	531	10,46%	8,43%
Agost	14.325	7.439	6.886	51,93%	48,07%	671	352	9,91%	5,39%
Setembre	14.400	7.482	6.918	51,96%	48,04%	515	290	7,39%	4,38%
Octubre									
Novembre									
Desembre									

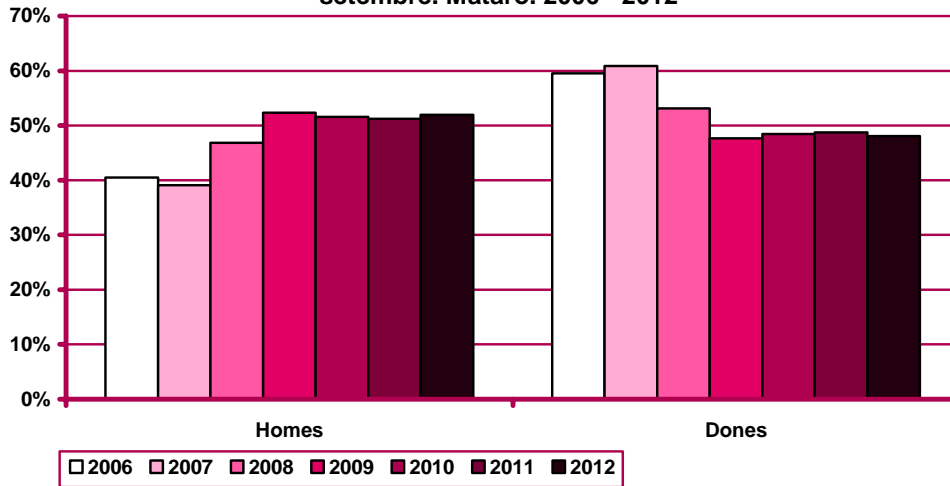
Evolució mensual de l'atur registrat per sexes. Mataró. 2009 - 2012



Variació interanual de l'atur registrat per sexes. Mataró. 2009-2012



Distribució percentual de l'atur registrat per sexe al mes de setembre. Mataró. 2006 - 2012



Atur registrat per edat

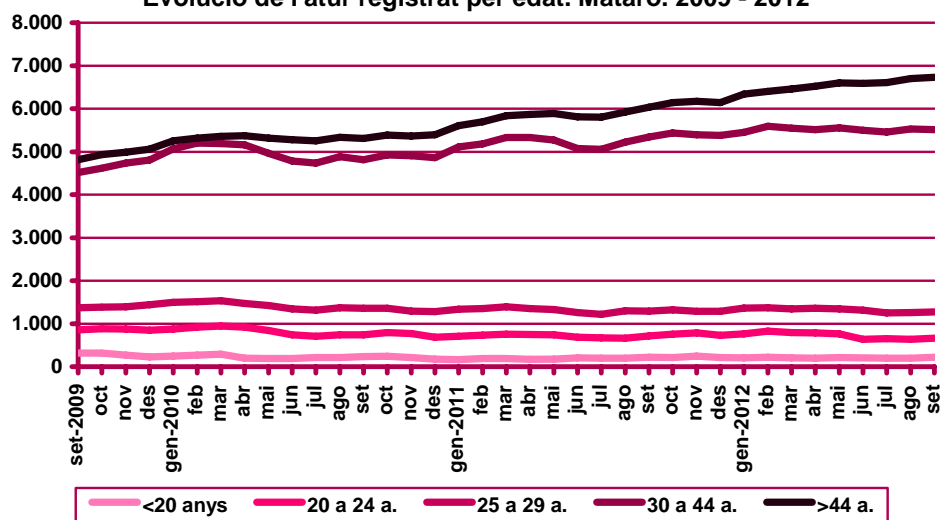
Evolució mensual de l'atur registrat per edat. Mataró. 2012

Mesos	Total	Valors absoluts					Distribució percentual				
	Total	<20 anys	20 - 24 a.	25 - 29 a.	30 - 44 a.	>44 a.	<20 anys	20 - 24 a.	25 - 29 a.	30 - 44 a.	>44 a.
Gener	14.113	203	760	1.362	5.452	6.336	1,44%	5,39%	9,65%	38,63%	44,89%
Febrer	14.415	220	829	1.370	5.591	6.405	1,53%	5,75%	9,50%	38,79%	44,43%
Març	14.346	202	795	1.340	5.548	6.461	1,41%	5,54%	9,34%	38,67%	45,04%
Abril	14.379	201	783	1.360	5.513	6.522	1,40%	5,45%	9,46%	38,34%	45,36%
Maig	14.477	213	762	1.341	5.557	6.604	1,47%	5,26%	9,26%	38,39%	45,62%
Juny	14.233	205	634	1.314	5.496	6.584	1,44%	4,45%	9,23%	38,61%	46,26%
Juliol	14.161	196	647	1.254	5.453	6.611	1,38%	4,57%	8,86%	38,51%	46,68%
Agost	14.325	200	638	1.258	5.530	6.699	1,40%	4,45%	8,78%	38,60%	46,76%
Setembre	14.400	222	663	1.270	5.514	6.731	1,54%	4,60%	8,82%	38,29%	46,74%
Octubre											
Novembre											
Desembre											

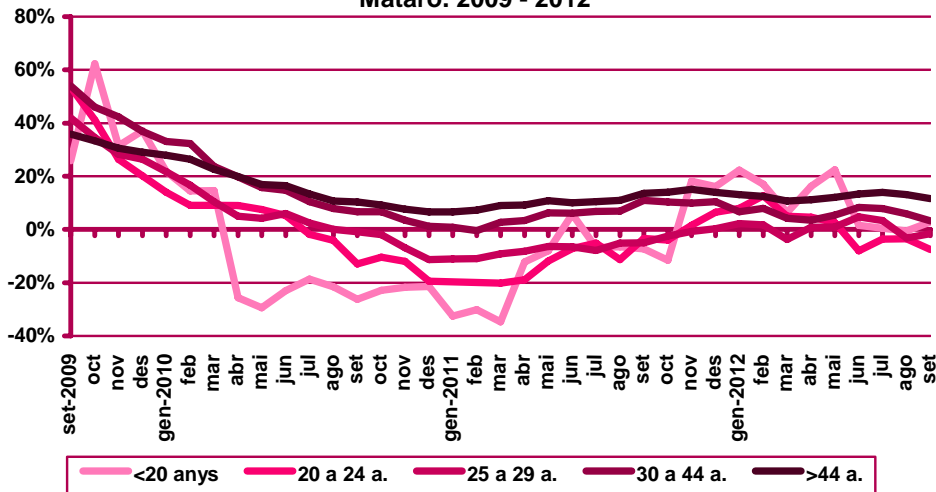
Evolució mensual de la variació interanual de l'atur registrat per edat. Mataró. 2012

Mesos	Variació interanual absoluta					Variació interanual relativa				
	<20 anys	20 - 24 a.	25 - 29 a.	30 - 44 a.	>44 a.	<20 anys	20 - 24 a.	25 - 29 a.	30 - 44 a.	>44 a.
Gener	37	56	29	344	735	22,29%	7,95%	2,18%	6,73%	13,12%
Febrer	32	93	23	413	706	17,02%	12,64%	1,71%	7,98%	12,39%
Març	12	38	-52	222	627	6,32%	5,02%	-3,74%	4,17%	10,75%
Abril	28	35	11	184	657	16,18%	4,68%	0,82%	3,45%	11,20%
Maig	39	19	13	287	715	22,41%	2,56%	0,98%	5,45%	12,14%
Juny	3	-55	59	419	776	1,49%	-7,98%	4,70%	8,25%	13,36%
Juliol	1	-24	41	398	809	0,51%	-3,58%	3,38%	7,87%	13,94%
Agost	-1	-23	-42	310	779	-0,50%	-3,48%	-3,23%	5,94%	13,16%
Setembre	6	-54	-20	174	699	2,78%	-7,53%	-1,55%	3,26%	11,59%
Octubre										
Novembre										
Desembre										

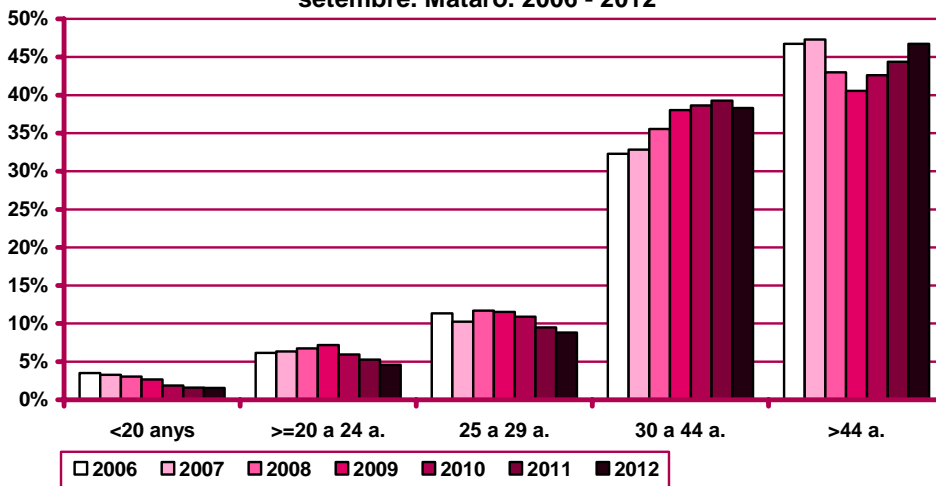
Evolució de l'atur registrat per edat. Mataró. 2009 - 2012



**Evolució de la variació interanual de l'atur registrat per edat.
 Mataró. 2009 - 2012**



**Distribució percentual de l'atur registrat per edat al mes de
 setembre. Mataró. 2006 - 2012**



Atur registrat per sexe i edat

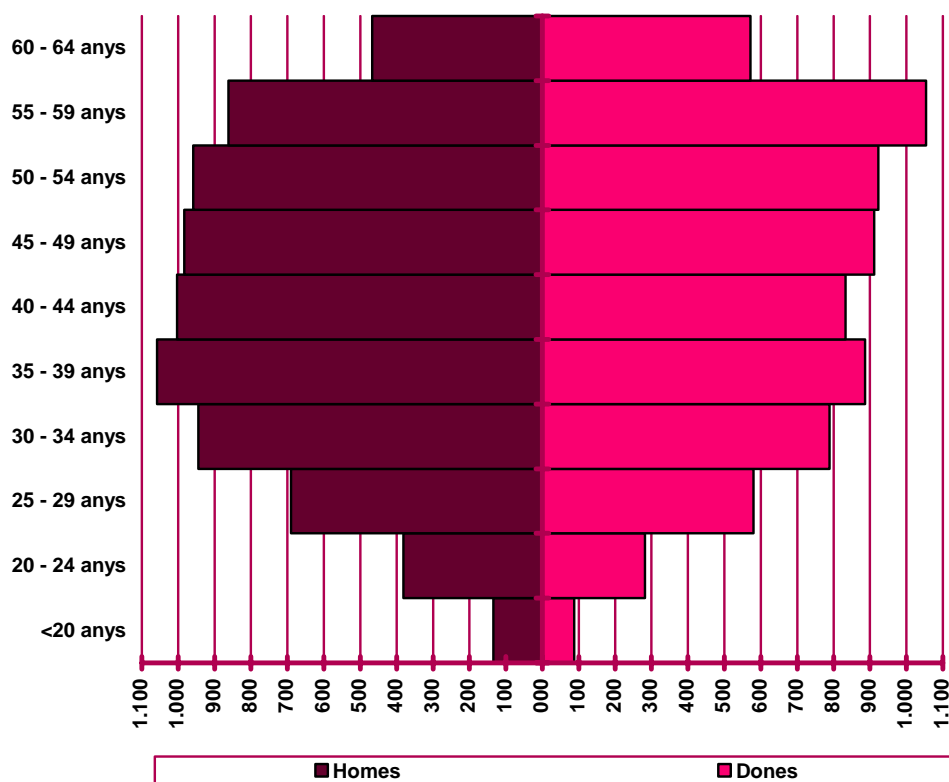
Distribució de l'atur registrat per edat i sexe. Mataró. Setembre 2012

	Homes			Dones			Total	
	Nombre	% ⁽¹⁾	% ⁽²⁾	Nombre	% ⁽¹⁾	% ⁽²⁾	Nombre	%
<20 anys	134	60,36%	1,79%	88	39,64%	1,27%	222	1,54%
20 - 24 anys	381	57,47%	5,09%	282	42,53%	4,08%	663	4,60%
25 - 29 anys	690	54,33%	9,22%	580	45,67%	8,38%	1.270	8,82%
30 - 34 anys	945	54,50%	12,63%	789	45,50%	11,41%	1.734	12,04%
35 - 39 anys	1058	54,42%	14,14%	886	45,58%	12,81%	1.944	13,50%
40 - 44 anys	1003	54,63%	13,41%	833	45,37%	12,04%	1.836	12,75%
45 - 49 anys	983	51,90%	13,14%	911	48,10%	13,17%	1.894	13,15%
50 - 54 anys	959	50,96%	12,82%	923	49,04%	13,34%	1.882	13,07%
55 - 59 anys	862	44,99%	11,52%	1.054	55,01%	15,24%	1.916	13,31%
60 - 64 anys	467	44,95%	6,24%	572	55,05%	8,27%	1.039	7,22%
Total	7.482	51,96%	100%	6.918	48,04%	100%	14.400	100%

(1) Percentatge sobre el total d'homes i dones desocupades registrades del mateix grup d'edat.

(2) Percentatge sobre el total de persones desocupades registrades del mateix sexe.

Nombre de desocupats/des registrats/des per sexe i edat.
 Mataró. Setembre 2012



Atur registrat per sector econòmic

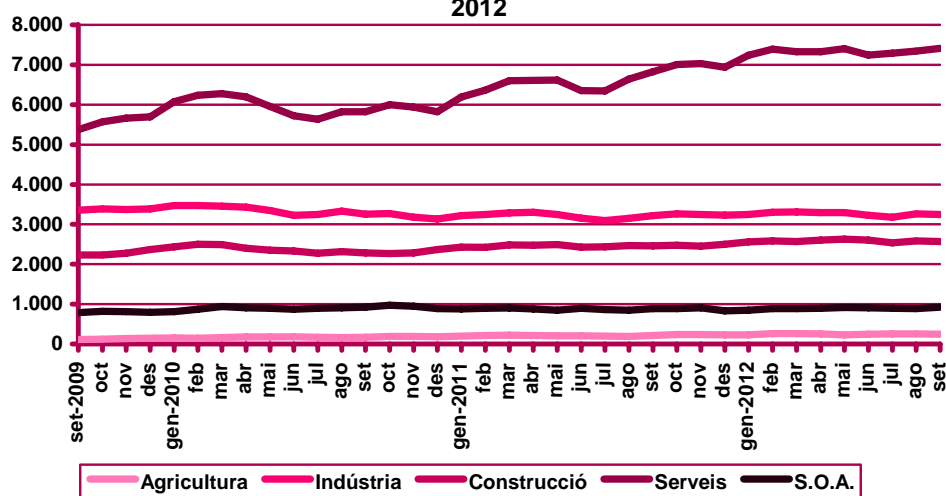
Evolució mensual de l'atur registrat per sector econòmic. Mataró. 2012

Mesos	Total	Valors absoluts					Distribució percentual				
	Total	Agricul-tura	Indús-tria	Cons-trucció	Serveis	S.O.A	Agricul-tura	Indús-tria	Cons-trucció	Serveis	S.O.A
Gener	14.113	226	3.245	2.558	7.238	846	1,60%	22,99%	18,13%	51,29%	5,99%
Febrer	14.415	258	3.299	2.582	7.390	886	1,79%	22,89%	17,91%	51,27%	6,15%
Març	14.346	259	3.308	2.568	7.325	886	1,81%	23,06%	17,90%	51,06%	6,18%
Abril	14.379	255	3.294	2.609	7.327	894	1,77%	22,91%	18,14%	50,96%	6,22%
Maig	14.477	233	3.292	2.630	7.404	918	1,61%	22,74%	18,17%	51,14%	6,34%
Juny	14.233	247	3.225	2.608	7.240	913	1,74%	22,66%	18,32%	50,87%	6,41%
Juliol	14.161	252	3.181	2.538	7.293	897	1,78%	22,46%	17,92%	51,50%	6,33%
Agost	14.325	250	3.261	2.584	7.343	887	1,75%	22,76%	18,04%	51,26%	6,19%
Setembre	14.400	245	3.248	2.569	7.415	923	1,70%	22,56%	17,84%	51,49%	6,41%
Octubre											
Novembre											
Desembre											

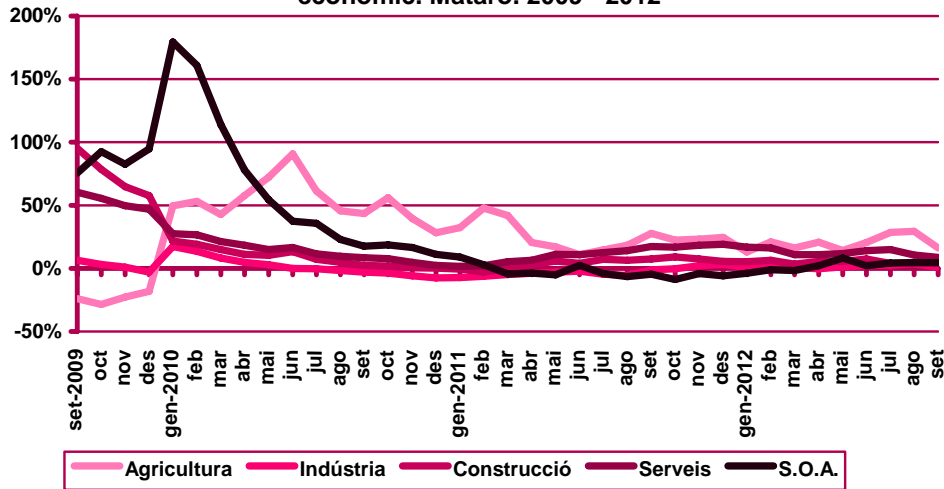
Evolució mensual de la variació interanual de l'atur registrat per sector econòmic. Mataró. 2012

Mesos	Variació interanual absoluta					Variació interanual relativa				
	Agricul-tura	Indús-tria	Cons-trucció	Serveis	S.O.A	Agricul-tura	Indús-tria	Cons-trucció	Serveis	S.O.A
Gener	26	26	131	1.052	-34	13,00%	0,81%	5,40%	17,01%	-3,86%
Febrer	45	48	157	1.025	-8	21,13%	1,48%	6,47%	16,10%	-0,89%
Març	36	20	83	724	-16	16,14%	0,61%	3,34%	10,97%	-1,77%
Abril	44	-5	136	721	19	20,85%	-0,15%	5,50%	10,91%	2,17%
Maig	29	43	141	790	70	14,22%	1,32%	5,66%	11,94%	8,25%
Juny	42	71	179	891	19	20,49%	2,25%	7,37%	14,03%	2,13%
Juliol	56	84	97	951	37	28,57%	2,71%	3,97%	15,00%	4,30%
Agost	57	111	117	700	38	29,53%	3,52%	4,74%	10,54%	4,48%
Setembre	34	34	108	589	40	16,11%	1,06%	4,39%	8,63%	4,53%
Octubre										
Novembre										
Desembre										

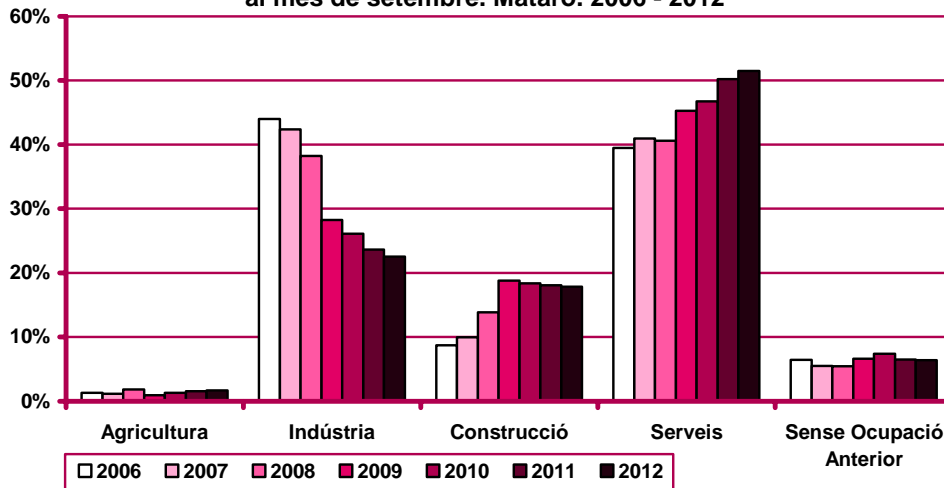
Evolució de l'atur registrat per sector econòmic. Mataró. 2009 - 2012



Evolució de la variació interanual de l'atur registrat per sector econòmic. Mataró. 2009 - 2012



Distribució percentual de l'atur registrat per sector econòmic al mes de setembre. Mataró. 2006 - 2012



Atur registrat per nivell d'instrucció

Evolució mensual de l'atur registrat per nivell d'instrucció. Mataró. 2012

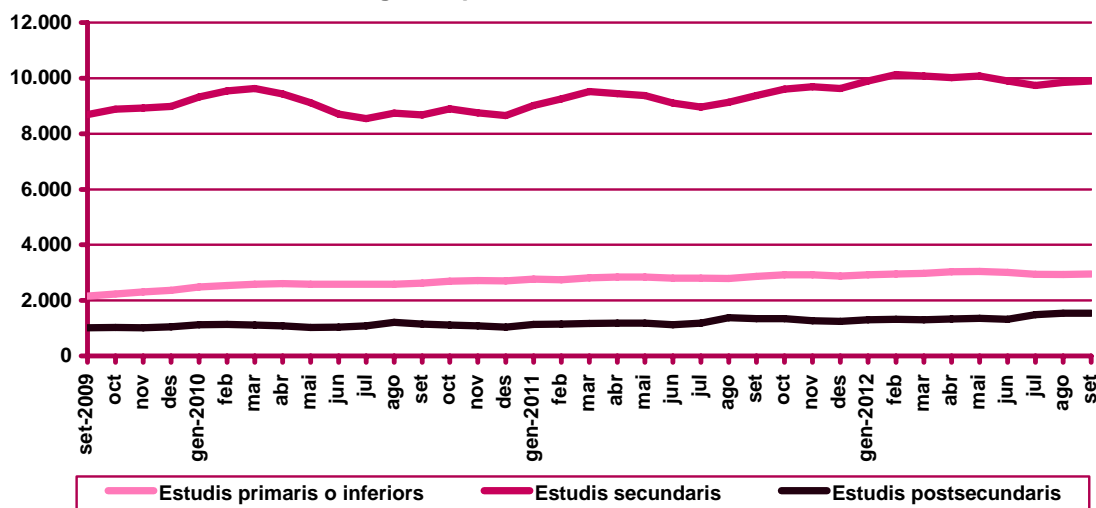
Mesos	Total	Valors absoluts			Distribució percentual		
	Total	Estudis primaris o	Estudis	Estudis	Estudis primaris o	Estudis	Estudis
		inferiors	secundaris	postsecund.	inferiors	secundaris	postsecund.
Gener	14.113	2.919	9.897	1.297	20,68%	70,13%	9,19%
Febrer	14.415	2.956	10.130	1.329	20,51%	70,27%	9,22%
Març	14.346	2.971	10.072	1.303	20,71%	70,21%	9,08%
Abril	14.379	3.028	10.017	1.334	21,06%	69,66%	9,28%
Maig	14.477	3.038	10.080	1.359	20,99%	69,63%	9,39%
Juny	14.233	3.008	9.904	1.321	21,13%	69,58%	9,28%
Juliol	14.161	2.941	9.736	1.484	20,77%	68,75%	10,48%
Agost	14.325	2.932	9.848	1.545	20,47%	68,75%	10,79%
Setembre	14.400	2.956	9.904	1.540	20,53%	68,78%	10,69%
Octubre							
Novembre							
Desembre							

Evolució mensual de la variació interanual de l'atur registrat per nivell d'instrucció.

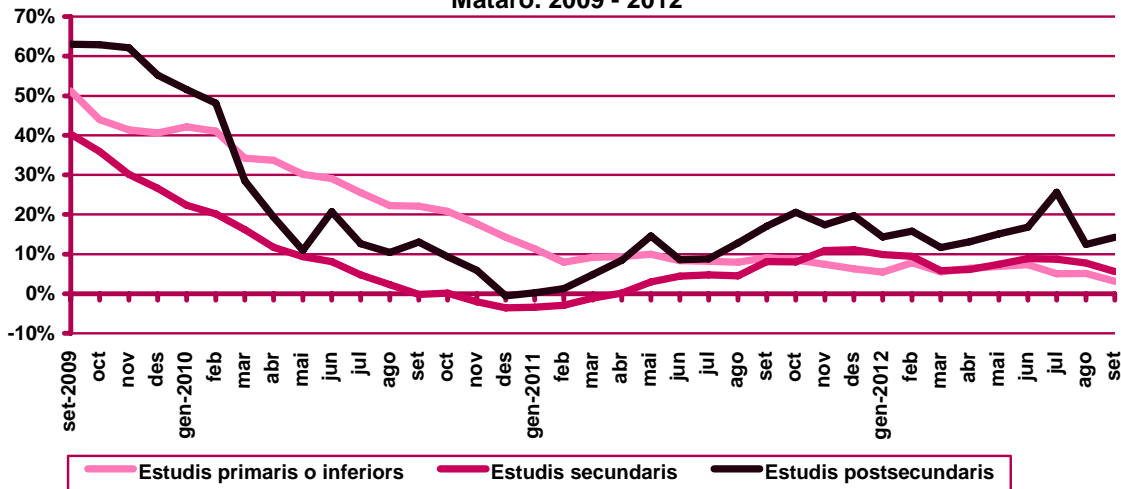
Mataró. 2012

Mesos	Variació interanual absoluta			Variació interanual relativa		
	Estudis primaris o	Estudis	Estudis	Estudis primaris o	Estudis	Estudis
	inferiors	secundaris	postsecund.	inferiors	secundaris	postsecund.
Gener	150	888	163	5,42%	9,86%	14,37%
Febrer	214	872	181	7,80%	9,42%	15,77%
Març	156	555	136	5,54%	5,83%	11,65%
Abril	183	577	155	6,43%	6,11%	13,15%
Maig	195	700	178	6,86%	7,46%	15,07%
Juny	205	807	190	7,31%	8,87%	16,80%
Juliol	142	780	303	5,07%	8,71%	25,66%
Agost	142	710	171	5,09%	7,77%	12,45%
Setembre	89	524	192	3,10%	5,59%	14,24%
Octubre						
Novembre						
Desembre						

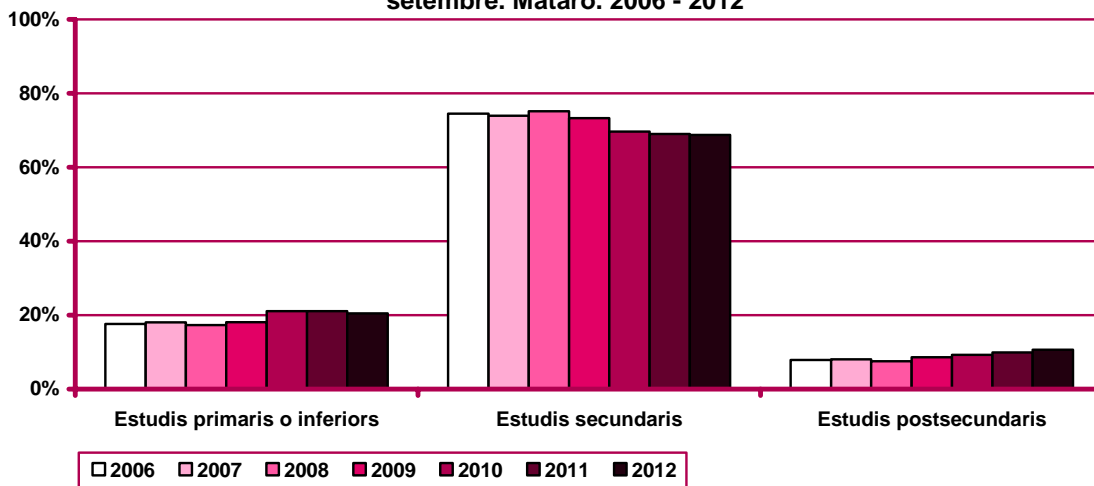
Evolució de l'atur registrat per nivell d'instrucció. Mataró. 2009 - 2012



Evolució de la variació interanual de l'atur registrat per nivell d'instrucció.
 Mataró. 2009 - 2012



Distribució percentual de l'atur registrat per nivell d'instrucció al mes de setembre. Mataró. 2006 - 2012



Atur registrat per ocupació

Evolució mensual de l'atur registrat per ocupació. Mataró. 2012

Mesos	Total	Valors absoluts									
	Total	CNO 01	CNO 02	CNO 03	CNO 04	CNO 05	CNO 06	CNO 07	CNO 08	CNO 09	CNO 00
Gener	14.113	145	623	1.075	1.286	2.204	178	2.576	2.175	3.851	0
Febrer	14.415	139	637	1.079	1.333	2.281	185	2.634	2.193	3.934	0
Març	14.346	133	617	1.066	1.314	2.270	197	2.614	2.202	3.933	0
Abril	14.379	141	626	1.094	1.333	2.232	191	2.618	2.191	3.953	0
Maig	14.477	138	608	1.101	1.366	2.271	195	2.644	2.184	3.970	0
Juny	14.233	139	615	1.126	1.370	2.139	196	2.601	2.134	3.912	1
Juliol	14.161	150	716	1.117	1.394	2.136	188	2.524	2.111	3.824	1
Agost	14.325	151	731	1.132	1.419	2.148	186	2.593	2.161	3.803	1
Setembre	14.400	147	740	1.112	1.413	2.178	192	2.572	2.182	3.863	1
Octubre											
Novembre											
Desembre											

Evolució mensual de l'atur registrat per ocupació. Mataró. 2012

Mesos	Distribució percentual									
	CNO 01	CNO 02	CNO 03	CNO 04	CNO 05	CNO 06	CNO 07	CNO 08	CNO 09	CNO 00
Gener	1,03%	4,41%	7,62%	9,11%	15,62%	1,26%	18,25%	15,41%	27,29%	0,00%
Febrer	0,96%	4,42%	7,49%	9,25%	15,82%	1,28%	18,27%	15,21%	27,29%	0,00%
Març	0,93%	4,30%	7,43%	9,16%	15,82%	1,37%	18,22%	15,35%	27,42%	0,00%
Abril	0,98%	4,35%	7,61%	9,27%	15,52%	1,33%	18,21%	15,24%	27,49%	0,00%
Maig	0,95%	4,20%	7,61%	9,44%	15,69%	1,35%	18,26%	15,09%	27,42%	0,00%
Juny	0,98%	4,32%	7,91%	9,63%	15,03%	1,38%	18,27%	14,99%	27,49%	0,01%
Juliol	1,06%	5,06%	7,89%	9,84%	15,08%	1,33%	17,82%	14,91%	27,00%	0,01%
Agost	1,05%	5,10%	7,90%	9,91%	14,99%	1,30%	18,10%	15,09%	26,55%	0,01%
Setembre	1,02%	5,14%	7,72%	9,81%	15,13%	1,33%	17,86%	15,15%	26,83%	0,01%
Octubre										
Novembre										
Desembre										

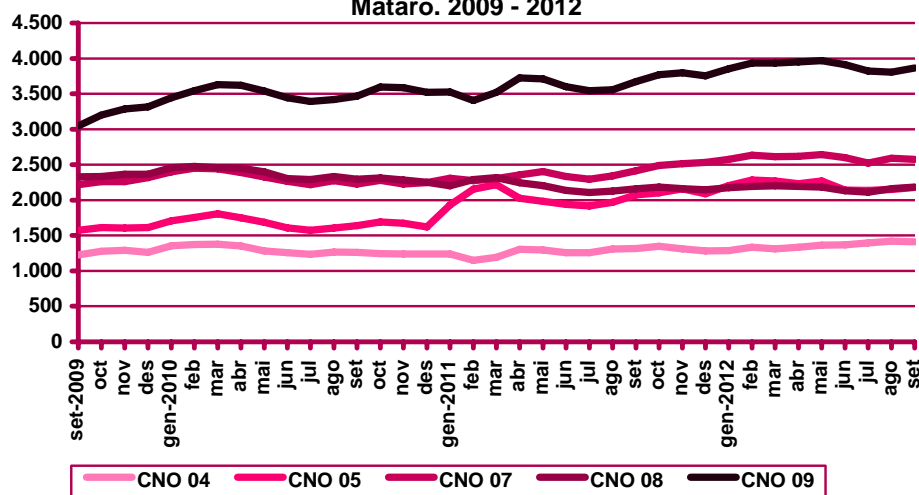
CNO 01: directors i gerents; CNO 02: professionals científics i intel·lectuals; CNO 03: tècnics i professionals de suport; CNO 04: empleats d'oficina comptables i administratius; CNO 05: treballadors en restauració, personals i venedors; CNO 06: treballadors en activitats agrícoles, ramaderes i pesqueres; CNO 07: artesans, treballadors en indústries i construcció; CNO 08: operadors d'instal·lacions i màquines, i muntadors; CNO 09: ocupacions elementals; CNO 00: ocupacions militars.

Evolució mensual de la variació interanual de l'atur registrat per ocupació. Mataró. 2012

Variació interanual absoluta										
Mesos	CNO 01	CNO 02	CNO 03	CNO 04	CNO 05	CNO 06	CNO 07	CNO 08	CNO 09	CNO 00
Gener	15	105	175	47	275	22	266	-27	323	0
Febrer	39	108	69	182	129	-49	360	-97	527	-1
Març	18	58	39	121	52	-49	311	-113	412	-2
Abril	12	86	130	29	209	12	261	-54	231	-1
Maig	4	65	144	72	288	22	242	-22	259	-1
Juny	1	85	182	114	202	39	267	-1	313	0
Juliol	7	143	174	135	218	33	229	6	280	0
Agost	-2	46	135	112	180	24	250	33	245	0
Setembre	-6	108	91	97	106	32	158	26	193	0
Octubre										
Novembre										
Desembre										

Variació interanual relativa										
Mesos	CNO 01	CNO 02	CNO 03	CNO 04	CNO 05	CNO 06	CNO 07	CNO 08	CNO 09	CNO 00
Gener	11,54%	20,27%	19,44%	3,79%	14,26%	14,10%	11,52%	-1,23%	9,16%	n.c.
Febrer	39,00%	20,42%	6,83%	15,81%	5,99%	-20,94%	15,83%	-4,24%	15,47%	-100,00%
Març	15,65%	10,38%	3,80%	10,14%	2,34%	-19,92%	13,50%	-4,88%	11,70%	-100,00%
Abril	9,30%	15,93%	13,49%	2,22%	10,33%	6,70%	11,07%	-2,41%	6,21%	-100,00%
Maig	2,99%	11,97%	15,05%	5,56%	14,52%	12,72%	10,07%	-1,00%	6,98%	-100,00%
Juny	0,72%	16,04%	19,28%	9,08%	10,43%	24,84%	11,44%	-0,05%	8,70%	0,00%
Juliol	4,90%	24,96%	18,45%	10,72%	11,37%	21,29%	9,98%	0,29%	7,90%	0,00%
Agost	-1,31%	6,72%	13,54%	8,57%	9,15%	14,81%	10,67%	1,55%	6,89%	0,00%
Setembre	-3,92%	17,09%	8,91%	7,37%	5,12%	20,00%	6,55%	1,21%	5,26%	0,00%
Octubre										
Novembre										
Desembre										

Evolució de l'atur registrat a les principals ocupacions.
Mataró. 2009 - 2012



CNO 01: directors i gerents; CNO 02: professionals científics i intel·lectuals; CNO 03: tècnics i professionals de suport; CNO 04: empleats d'oficina comptables i administratius; CNO 05: treballadors en restauració, personals i venedors; CNO 06: treballadors en activitats agrícoles, ramaderes i pesqueres; CNO 07: artesans, treballadors en indústries i construcció; CNO 08: operadors d'instal·lacions i màquines, i muntadors; CNO 09: ocupacions elementals; CNO 00: ocupacions militars.



Ajuntament de Mataró



**Diputació
Barcelona**
xarxa de municipis



Generalitat de Catalunya
Servei d'Ocupació de Catalunya

UNIÓ EUROPEA
Fons Social Europeu



Per a més informació:

Ajuntament de Mataró. Servei d'Estudis i Planificació

La Riera, 48. 08301 Mataró. Tel. 93 758 21 00 - Fax 93 758 24 14
<http://www.mataro.cat> - correu electrònic: ajmataro@ajmataro.cat

