

L'Observatori

115

Mercat de Treball de Mataró

Any XVIII
Febrer 2013

115

Índex

Atur registrat	Pàg.
Atur registrat. Resum _____	2
Atur registrat per sexe _____	4
Atur registrat per edat _____	6
Atur registrat per sexe i edat _____	8
Atur registrat per sector econòmic _____	9
Atur registrat per nivell d'instrucció _____	11
Atur registrat per ocupació _____	13
Atur registrat d'estrangers _____	16

Contractació	Pàg.
Contractació. Resum _____	18
Contractació per modalitat i tipologia _____	20
Contractació per sexe _____	21
Contractació per edat _____	23
Contractació per sexe i edat _____	26
Contractació per sector econòmic _____	27
Contractació per nivell d'instrucció _____	30
Contractació per ocupació _____	33
Contractació per durada _____	37
Contractació per grandària de l'empresa _____	39
Contractació d'estrangers _____	43
Contractació a través d'empreses de treball temporal (ETT) _____	45

Atur registrat. Resum

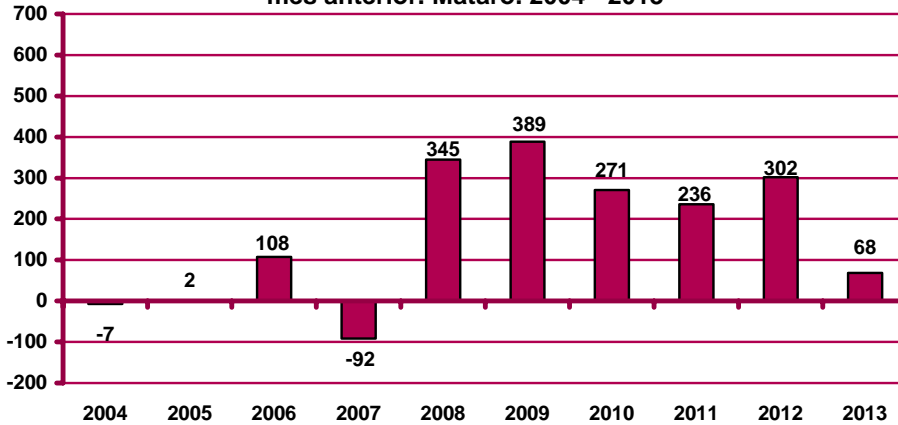
Atur registrat a Mataró. Febrer 2013

	Atur registrat		Variació mes anterior		Variació interanual		
	Nombre	%	Absoluta	Relativa	Absoluta	Relativa	
Sexe	Home	7.826	52,37%	76	0,98%	231	3,04%
	Dona	7.119	47,63%	-8	-0,11%	299	4,38%
Estat	<20 anys	199	1,33%	-54	-21,34%	-21	-9,55%
	20 - 24 anys	685	4,58%	14	2,09%	-144	-17,37%
	25 - 29 anys	1.363	9,12%	48	3,65%	-7	-0,51%
	30 - 44 anys	5.680	38,01%	39	0,69%	89	1,59%
	>44 anys	7.018	46,96%	21	0,30%	613	9,57%
Sector	Agricultura	287	1,92%	7	2,50%	29	11,24%
	Indústria	3.214	21,51%	11	0,34%	-85	-2,58%
	Construcció	2.576	17,24%	42	1,66%	-6	-0,23%
	Serveis	7.943	53,15%	44	0,56%	553	7,48%
	SOA	925	6,19%	-36	-3,75%	39	4,40%
Nivell d'instrucció	Sense estudis	684	4,58%	5	0,74%	57	9,09%
	Estudis primaris incomplets	1.170	7,83%	10	0,86%	-25	-2,09%
	Estudis primaris complets	1.128	7,55%	4	0,36%	-6	-0,53%
	Programes formació professional	1.063	7,11%	10	0,95%	52	5,14%
	Educació general	9.329	62,42%	19	0,20%	210	2,30%
	Tècnics-professionals superiors	744	4,98%	3	0,40%	99	15,35%
	Universitaris primer cicle	322	2,15%	6	1,90%	41	14,59%
	Universitaris segon i tercer cicle	501	3,35%	10	2,04%	106	26,84%
	Altres estudis post-secundaris	4	0,03%	1	33,33%	-4	-50,00%
	Ocupació	CNO 01	146	0,98%	-12	-7,59%	7
CNO 02		682	4,56%	25	3,81%	45	7,06%
CNO 03		1.152	7,71%	19	1,68%	73	6,77%
CNO 04		1.447	9,68%	-21	-1,43%	114	8,55%
CNO 05		2.375	15,89%	-21	-0,88%	94	4,12%
CNO 06		214	1,43%	8	3,88%	29	15,68%
CNO 07		2.656	17,77%	38	1,45%	22	0,84%
CNO 08		2.225	14,89%	0	0,00%	32	1,46%
CNO 09		4.048	27,09%	32	0,80%	114	2,90%
CNO 00		0	0,00%	0	n.c.	0	n.c.
Nacionalitat	Espanyola	11.830	79,16%	83	0,71%	491	4,33%
	Estrangera	3.115	20,84%	-15	-0,48%	39	1,27%
Total aturats registrats		14.945		68	0,46%	530	3,68%
Altres àmbits	Maresme	14.945		68	0,60%	530	3,67%
	Província de Barcelona	41.724		249	0,47%	1.477	3,89%
	Catalunya	492.508		2.321	0,51%	18.444	3,62%
	Espanya	665.176		3.359	1,19%	23.228	6,96%

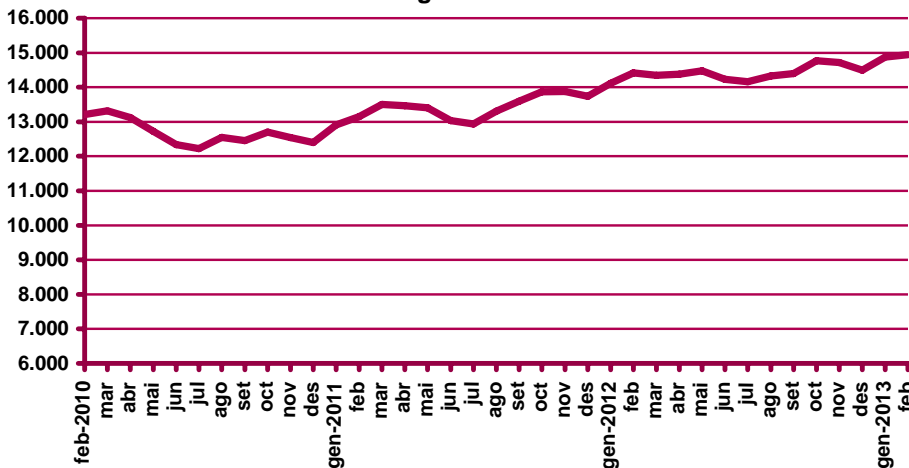
n.c.: no calculable.

CNO 01: directors i gerents; CNO 02: professionals científics i intel·lectuals; CNO 03: tècnics i professionals de suport; CNO 04: empleats d'oficina comptables i administratius; CNO 05: treballadors en restauració, personals i venedors; CNO 06: treballadors en activitats agrícoles, ramaderes i pesqueres; CNO 07: artesans, treballadors en indústries i construcció; CNO 08: operadors d'instal·lacions i màquines, i muntadors; CNO 09: ocupacions elementals; CNO 00: ocupacions militars.

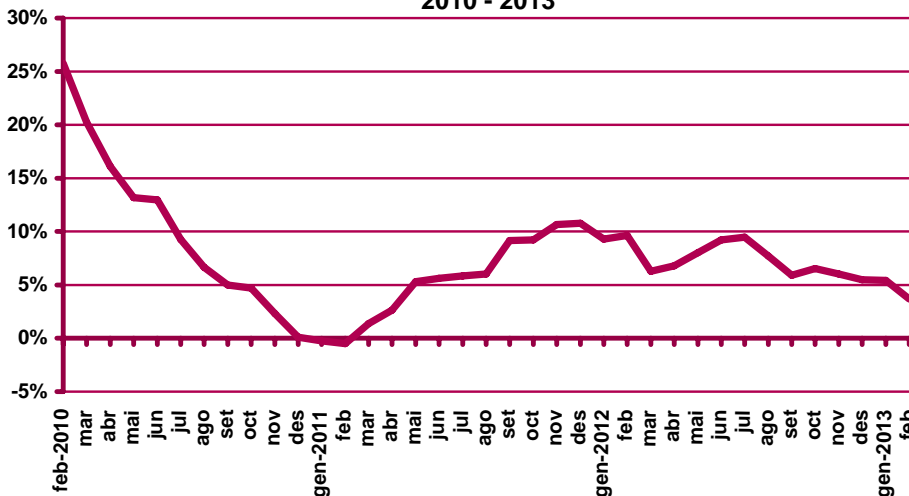
Variació d'aturats registrats al mes de febrer respecte el mes anterior. Mataró. 2004 - 2013



Evolució de l'atur registrat. Mataró. 2010 - 2013



Evolució de la variació interanual de l'atur registrat. Mataró. 2010 - 2013

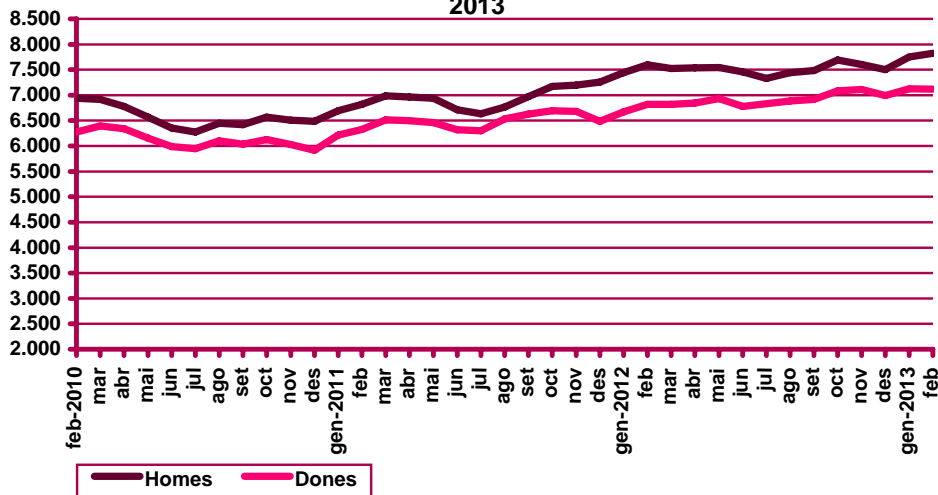


Atur registrat per sexe

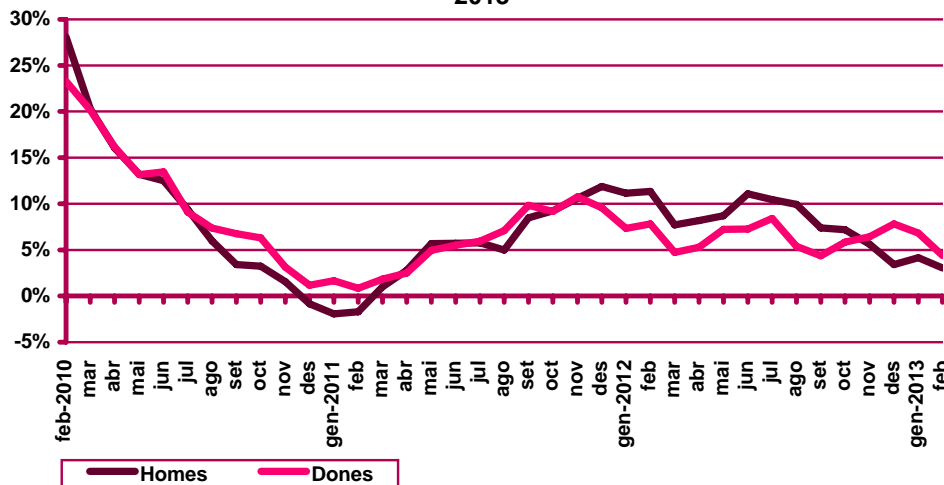
Evolució mensual de l'atur registrat per sexe. Mataró. 2013

Mesos	Variació interanual								
	Total	Valors absoluts		Distrib. percentual		Absoluta		Relativa	
	Total	Homes	Dones	Homes	Dones	Homes	Dones	Homes	Dones
Gener	14.877	7.750	7.127	52,09%	47,91%	309	455	4,15%	6,82%
Febrer	14.945	7.826	7.119	52,37%	47,63%	231	299	3,04%	4,38%
Març									
Abril									
Maig									
Juny									
Juliol									
Agost									
Setembre									
Octubre									
Novembre									
Desembre									

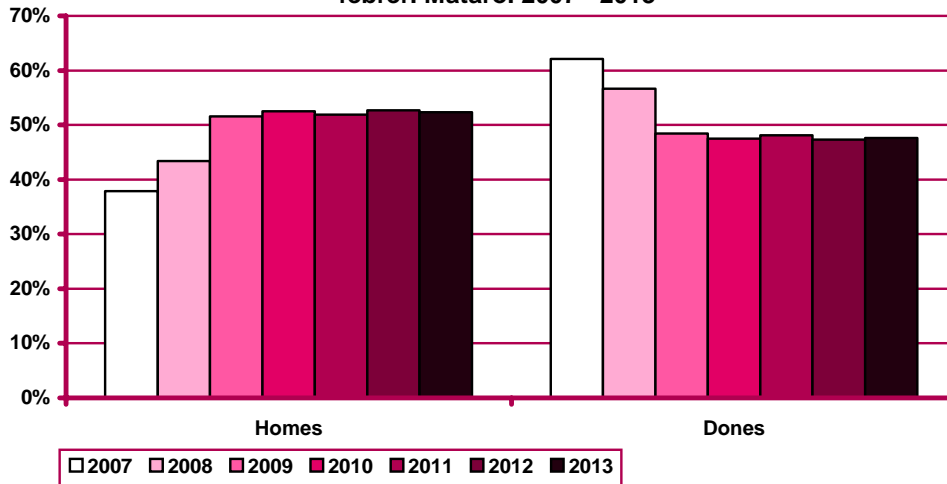
Evolució mensual de l'atur registrat per sexes. Mataró. 2010 - 2013



Variació interanual de l'atur registrat per sexes. Mataró. 2010-2013



Distribució percentual de l'atur registrat per sexe al mes de febrer. Mataró. 2007 - 2013



Atur registrat per edat

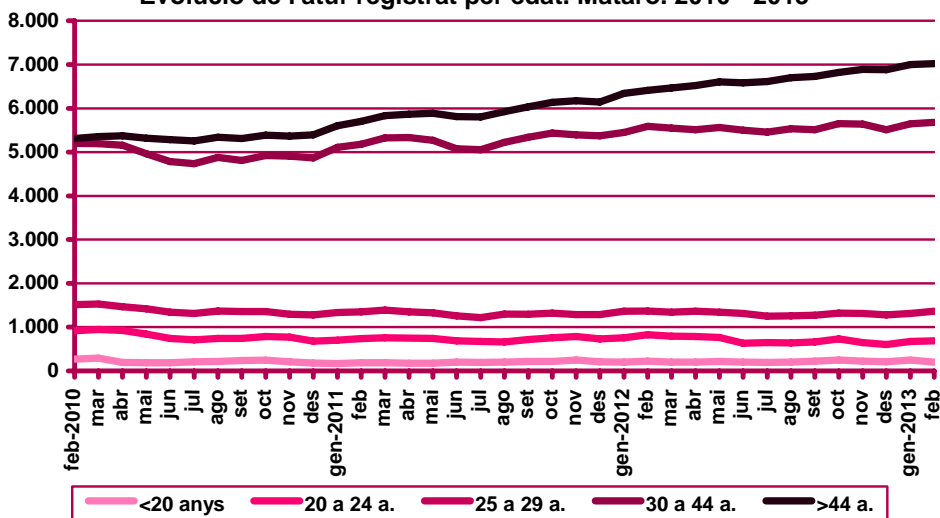
Evolució mensual de l'atur registrat per edat. Mataró. 2013

Mesos	Total	Valors absoluts					Distribució percentual				
	Total	<20 anys	20 - 24 a.	25 - 29 a.	30 - 44 a.	>44 a.	<20 anys	20 - 24 a.	25 - 29 a.	30 - 44 a.	>44 a.
Gener	14.877	253	671	1.315	5.641	6.997	1,70%	4,51%	8,84%	37,92%	47,03%
Febrer	14.945	199	685	1.363	5.680	7.018	1,33%	4,58%	9,12%	38,01%	46,96%
Març											
Abril											
Maig											
Juny											
Juliol											
Agost											
Setembre											
Octubre											
Novembre											
Desembre											

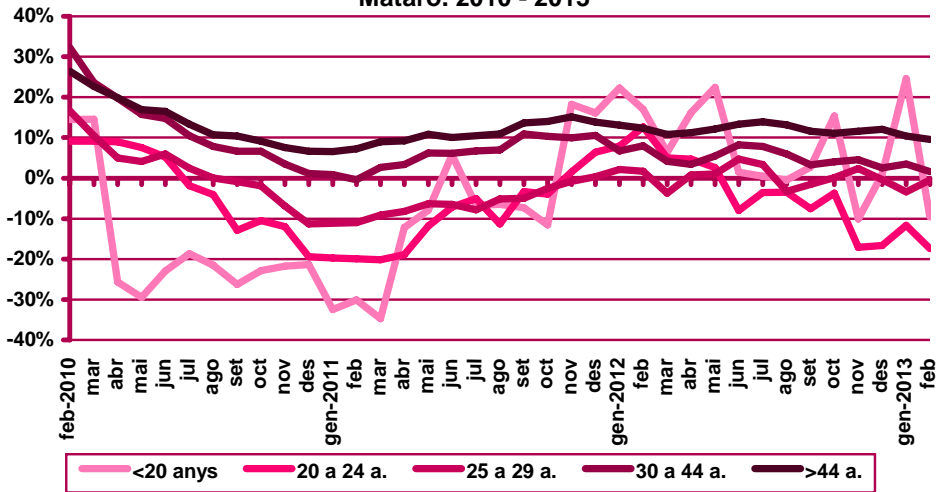
Evolució mensual de la variació interanual de l'atur registrat per edat. Mataró. 2013

Mesos	Variació interanual absoluta					Variació interanual relativa				
	<20 anys	20 - 24 a.	25 - 29 a.	30 - 44 a.	>44 a.	<20 anys	20 - 24 a.	25 - 29 a.	30 - 44 a.	>44 a.
Gener	50	-89	-47	189	661	24,63%	-11,71%	-3,45%	3,47%	10,43%
Febrer	-21	-144	-7	89	613	-9,55%	-17,37%	-0,51%	1,59%	9,57%
Març										
Abril										
Maig										
Juny										
Juliol										
Agost										
Setembre										
Octubre										
Novembre										
Desembre										

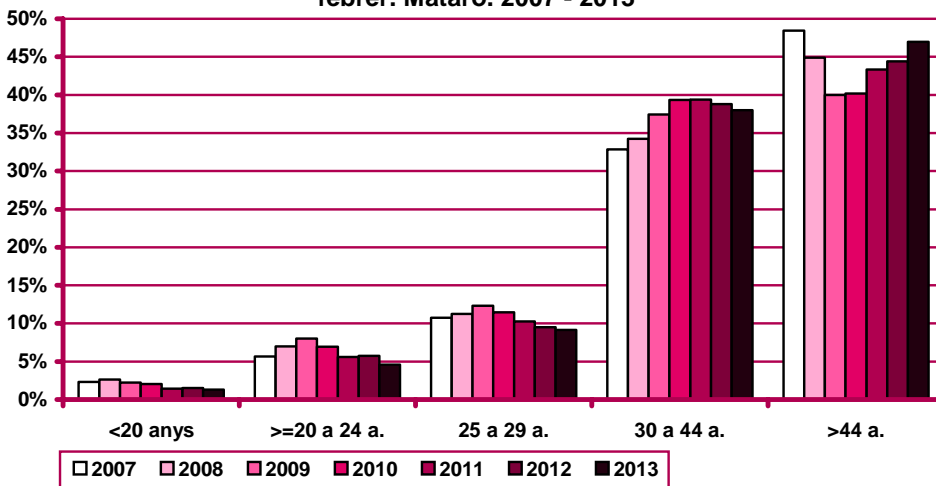
Evolució de l'atur registrat per edat. Mataró. 2010 - 2013



Evolució de la variació interanual de l'atur registrat per edat.
 Mataró. 2010 - 2013



Distribució percentual de l'atur registrat per edat al mes de febrer. Mataró. 2007 - 2013



Atur registrat per sexe i edat

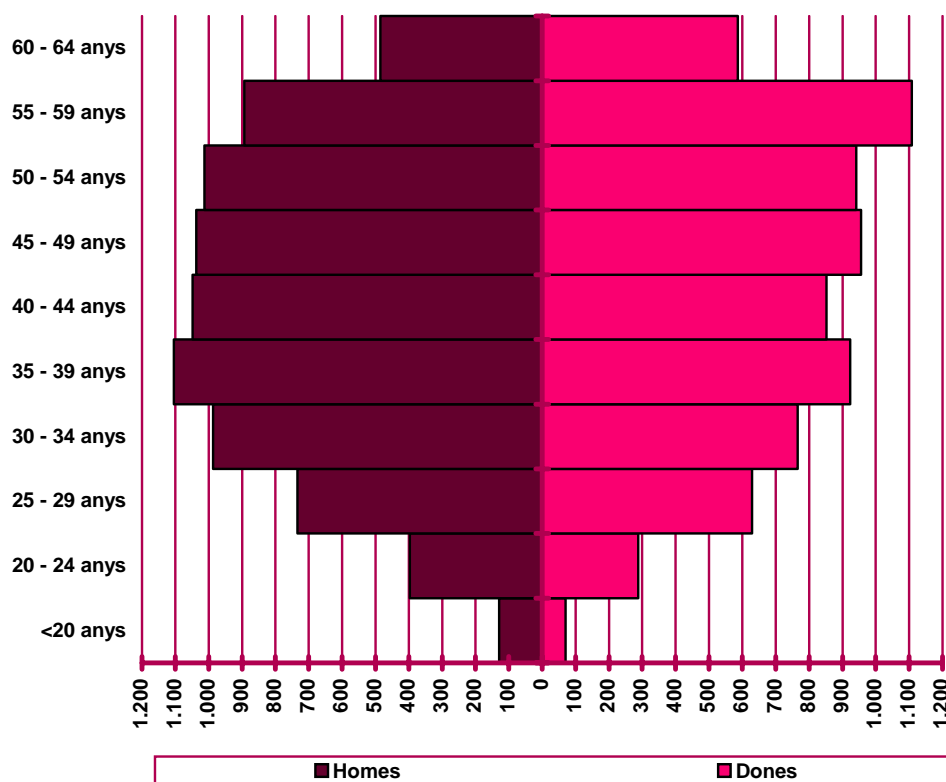
Distribució de l'atur registrat per edat i sexe. Mataró. Febrer 2013

	Homes			Dones			Total	
	Nombre	% ⁽¹⁾	% ⁽²⁾	Nombre	% ⁽¹⁾	% ⁽²⁾	Nombre	%
<20 anys	129	64,82%	1,65%	70	35,18%	0,98%	199	1,33%
20 - 24 anys	397	57,96%	5,07%	288	42,04%	4,05%	685	4,58%
25 - 29 anys	734	53,85%	9,38%	629	46,15%	8,84%	1.363	9,12%
30 - 34 anys	987	56,30%	12,61%	766	43,70%	10,76%	1.753	11,73%
35 - 39 anys	1.104	54,46%	14,11%	923	45,54%	12,97%	2.027	13,56%
40 - 44 anys	1.048	55,16%	13,39%	852	44,84%	11,97%	1.900	12,71%
45 - 49 anys	1.037	52,03%	13,25%	956	47,97%	13,43%	1.993	13,34%
50 - 54 anys	1012	51,82%	12,93%	941	48,18%	13,22%	1.953	13,07%
55 - 59 anys	893	44,63%	11,41%	1.108	55,37%	15,56%	2.001	13,39%
60 - 64 anys	485	45,28%	6,20%	586	54,72%	8,23%	1.071	7,17%
Total	7.826	52,37%	100%	7.119	47,63%	100%	14.945	100%

(1) Percentatge sobre el total d'homes i dones desocupades registrades del mateix grup d'edat.

(2) Percentatge sobre el total de persones desocupades registrades del mateix sexe.

Nombre de desocupats/des registrats/des per sexe i edat.
 Mataró. Febrer 2013



Atur registrat per sector econòmic

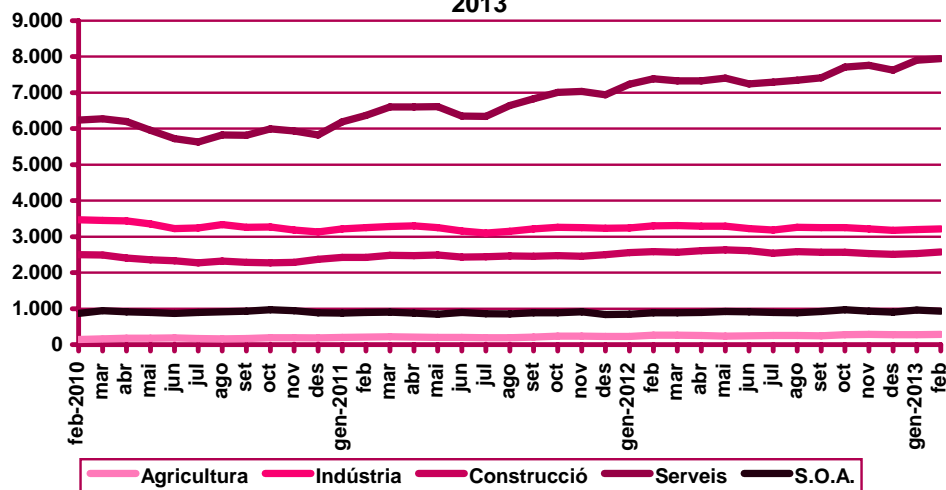
Evolució mensual de l'atur registrat per sector econòmic. Mataró. 2013

Mesos	Total	Valors absoluts					Distribució percentual				
	Total	Agricul- tura	Indús- tria	Cons- trucció	Serveis	S.O.A	Agricul- tura	Indús- tria	Cons- trucció	Serveis	S.O.A
Gener	14.877	280	3.203	2.534	7.899	961	1,88%	21,53%	17,03%	53,10%	6,46%
Febrer	14.945	287	3.214	2.576	7.943	925	1,92%	21,51%	17,24%	53,15%	6,19%
Març											
Abril											
Maig											
Juny											
Juliol											
Agost											
Setembre											
Octubre											
Novembre											
Desembre											

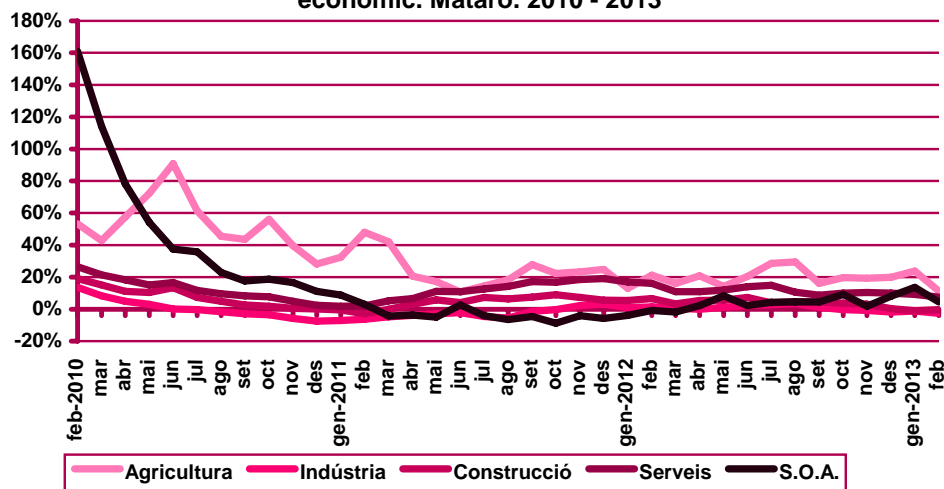
Evolució mensual de la variació interanual de l'atur registrat per sector econòmic. Mataró. 2013

Mesos	Variació interanual absoluta					Variació interanual relativa				
	Agricul- tura	Indús- tria	Cons- trucció	Serveis	S.O.A	Agricul- tura	Indús- tria	Cons- trucció	Serveis	S.O.A
Gener	54	-42	-24	661	115	23,89%	-1,29%	-0,94%	9,13%	13,59%
Febrer	29	-85	-6	553	39	11,24%	-2,58%	-0,23%	7,48%	4,40%
Març										
Abril										
Maig										
Juny										
Juliol										
Agost										
Setembre										
Octubre										
Novembre										
Desembre										

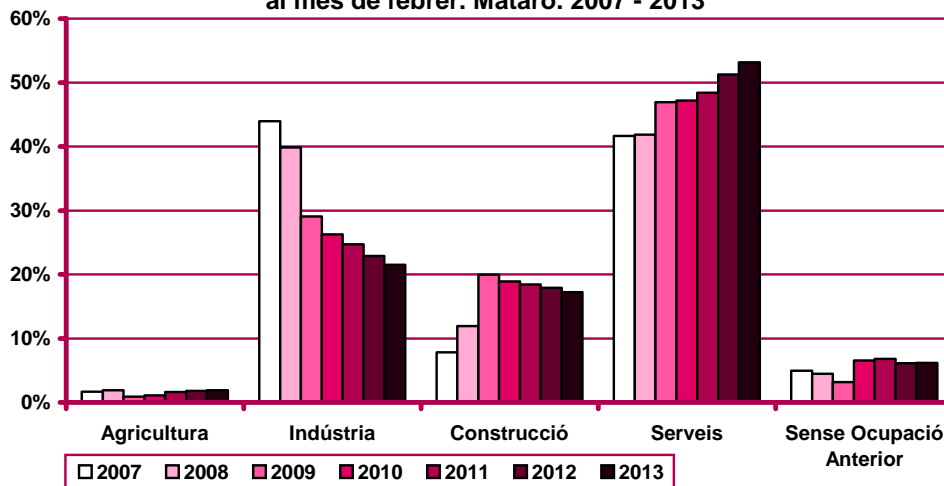
Evolució de l'atur registrat per sector econòmic. Mataró. 2010 - 2013



Evolució de la variació interanual de l'atur registrat per sector econòmic. Mataró. 2010 - 2013



Distribució percentual de l'atur registrat per sector econòmic al mes de febrer. Mataró. 2007 - 2013



Atur registrat per nivell d'instrucció

Evolució mensual de l'atur registrat per nivell d'instrucció. Mataró. 2013

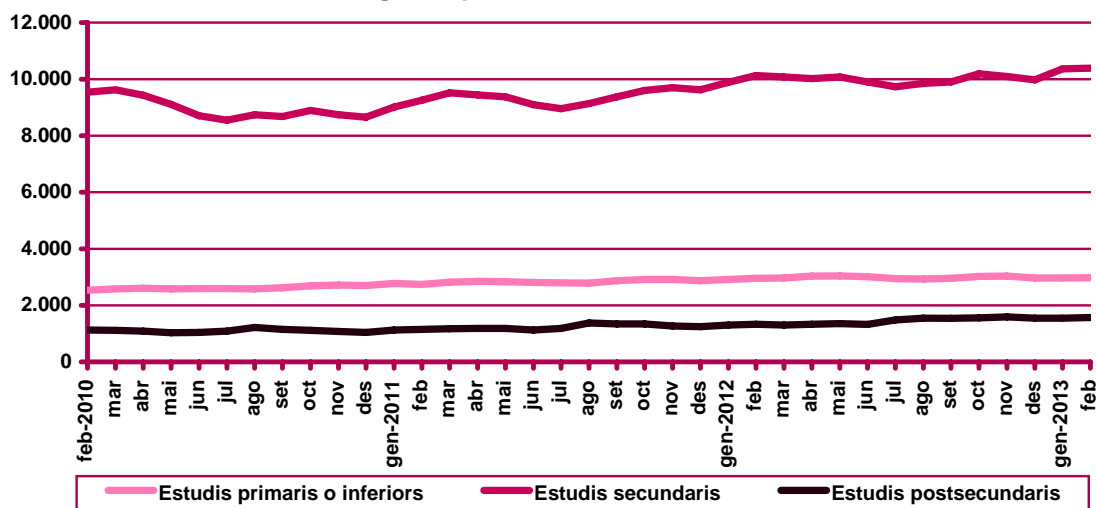
Mesos	Total	Valors absoluts			Distribució percentual		
	Total	Estudis primaris o	Estudis	Estudis	Estudis primaris o	Estudis	Estudis
		inferiors	secundaris	postsecund.	inferiors	secundaris	postsecund.
Gener	14.877	2.963	10.363	1.551	19,92%	69,66%	10,43%
Febrer	14.945	2.982	10.392	1.571	19,95%	69,53%	10,51%
Març							
Abril							
Maig							
Juny							
Juliol							
Agost							
Setembre							
Octubre							
Novembre							
Desembre							

Evolució mensual de la variació interanual de l'atur registrat per nivell d'instrucció.

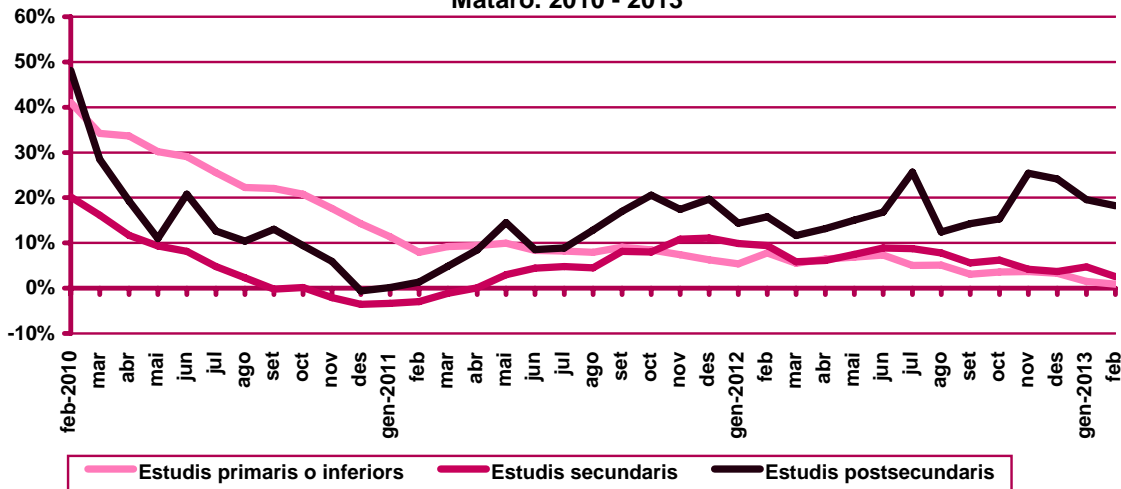
Mataró. 2013

Mesos	Variació interanual absoluta			Variació interanual relativa		
	Estudis primaris o	Estudis	Estudis	Estudis primaris o	Estudis	Estudis
	inferiors	secundaris	postsecund.	inferiors	secundaris	postsecund.
Gener	44	466	254	1,51%	4,71%	19,58%
Febrer	26	262	242	0,88%	2,59%	18,21%
Març						
Abril						
Maig						
Juny						
Juliol						
Agost						
Setembre						
Octubre						
Novembre						
Desembre						

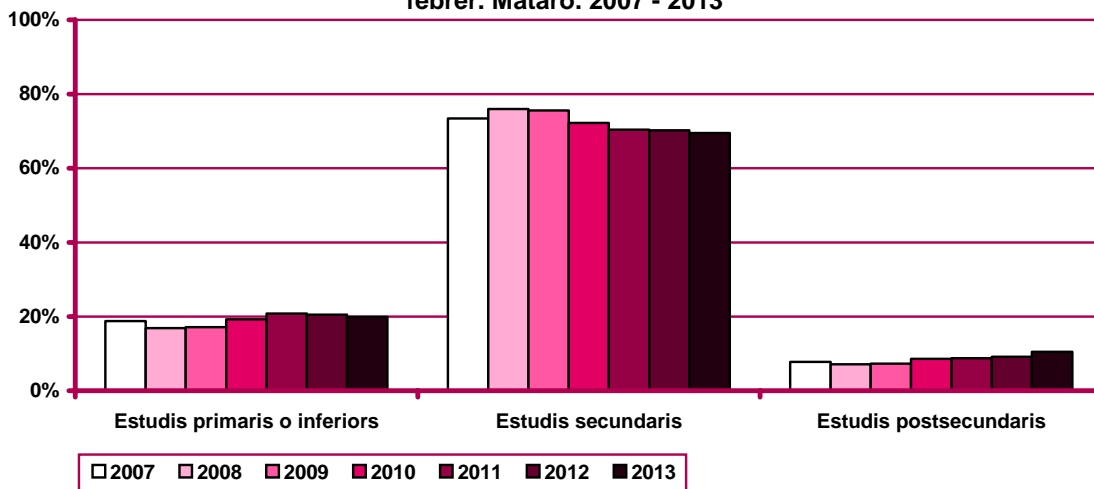
Evolució de l'atur registrat per nivell d'instrucció. Mataró. 2010 - 2013



**Evolució de la variació interanual de l'atur registrat per nivell d'instrucció.
 Mataró. 2010 - 2013**



Distribució percentual de l'atur registrat per nivell d'instrucció al mes de febrer. Mataró. 2007 - 2013



Atur registrat per ocupació

Evolució mensual de l'atur registrat per ocupació. Mataró. 2013

Mesos	Total	Valors absoluts									
	Total	CNO 01	CNO 02	CNO 03	CNO 04	CNO 05	CNO 06	CNO 07	CNO 08	CNO 09	CNO 00
Gener	14.877	158	657	1.133	1.468	2.396	206	2.618	2.225	4.016	0
Febrer	14.945	146	682	1.152	1.447	2.375	214	2.656	2.225	4.048	0
Març											
Abril											
Maig											
Juny											
Juliol											
Agost											
Setembre											
Octubre											
Novembre											
Desembre											

Evolució mensual de l'atur registrat per ocupació. Mataró. 2013

Mesos	Distribució percentual									
	CNO 01	CNO 02	CNO 03	CNO 04	CNO 05	CNO 06	CNO 07	CNO 08	CNO 09	CNO 00
Gener	1,06%	4,42%	7,62%	9,87%	16,11%	1,38%	17,60%	14,96%	26,99%	0,00%
Febrer	0,98%	4,56%	7,71%	9,68%	15,89%	1,43%	17,77%	14,89%	27,09%	0,00%
Març										
Abril										
Maig										
Juny										
Juliol										
Agost										
Setembre										
Octubre										
Novembre										
Desembre										

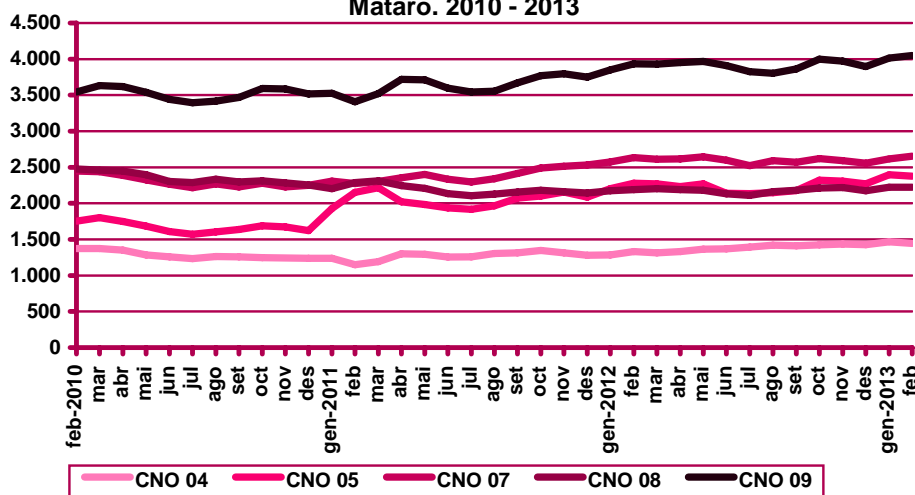
CNO 01: directors i gerents; CNO 02: professionals científics i intel·lectuals; CNO 03: tècnics i professionals de suport; CNO 04: empleats d'oficina comptables i administratius; CNO 05: treballadors en restauració, personals i venedors; CNO 06: treballadors en activitats agrícoles, ramaderes i pesqueres; CNO 07: artesans, treballadors en indústries i construcció; CNO 08: operadors d'instal·lacions i màquines, i muntadors; CNO 09: ocupacions elementals; CNO 00: ocupacions militars.

Evolució mensual de la variació interanual de l'atur registrat per ocupació. Mataró. 2013

Mesos	Variació interanual absoluta									
	CNO 01	CNO 02	CNO 03	CNO 04	CNO 05	CNO 06	CNO 07	CNO 08	CNO 09	CNO 00
Gener	13	34	58	182	192	28	42	50	165	0
Febrer	7	45	73	114	94	29	22	32	114	0
Març										
Abril										
Maig										
Juny										
Juliol										
Agost										
Setembre										
Octubre										
Novembre										
Desembre										

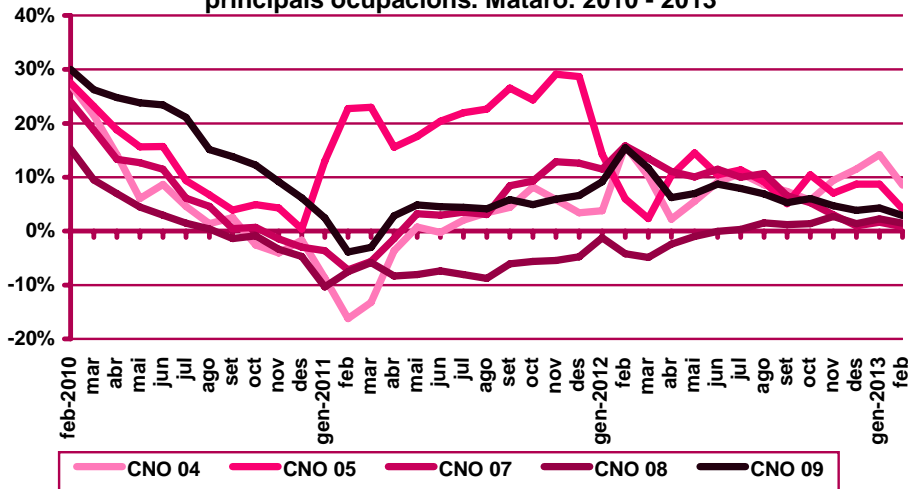
Mesos	Variació interanual relativa									
	CNO 01	CNO 02	CNO 03	CNO 04	CNO 05	CNO 06	CNO 07	CNO 08	CNO 09	CNO 00
Gener	8,97%	5,46%	5,40%	14,15%	8,71%	15,73%	1,63%	2,30%	4,28%	n.c.
Febrer	5,04%	7,06%	6,77%	8,55%	4,12%	15,68%	0,84%	1,46%	2,90%	n.c.
Març										
Abril										
Maig										
Juny										
Juliol										
Agost										
Setembre										
Octubre										
Novembre										
Desembre										

Evolució de l'atur registrat a les principals ocupacions.
Mataró. 2010 - 2013

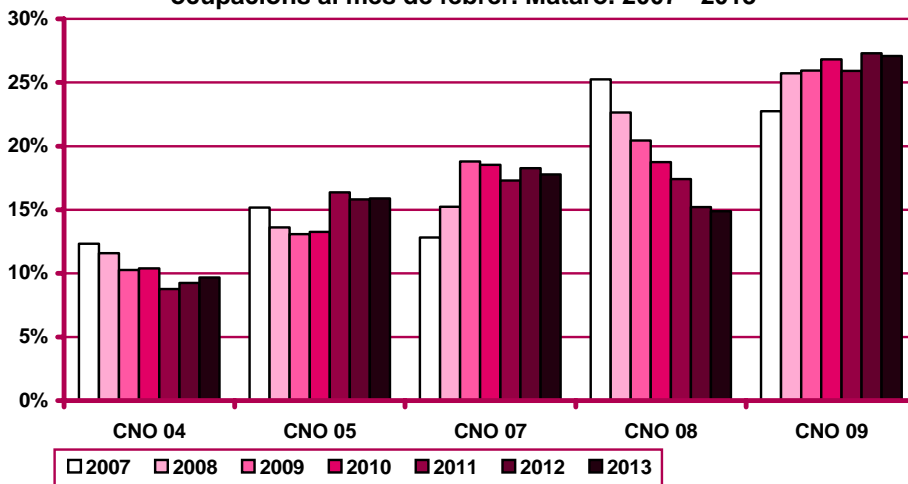


CNO 01: directors i gerents; CNO 02: professionals científics i intel·lectuals; CNO 03: tècnics i professionals de suport; CNO 04: empleats d'oficina comptables i administratius; CNO 05: treballadors en restauració, personals i venedors; CNO 06: treballadors en activitats agrícoles, ramaderes i pesqueres; CNO 07: artesans, treballadors en indústries i construcció; CNO 08: operadors d'instal·lacions i màquines, i muntadors; CNO 09: ocupacions elementals; CNO 00: ocupacions militars.

Evolució de la variació interanual de l'atur registrat a les principals ocupacions. Mataró. 2010 - 2013



Distribució percentual de l'atur registrat a les principals ocupacions al mes de febrer. Mataró. 2007 - 2013



CNO 01: directores i gerents; CNO 02: professionals científics i intel·lectuals; CNO 03: tècnics i professionals de suport; CNO 04: empleats d'oficina comptables i administratius; CNO 05: treballadors en restauració, personals i venedors; CNO 06: treballadors en activitats agrícoles, ramaderes i pesqueres; CNO 07: artesans, treballadors en indústries i construcció; CNO 08: operadors d'instal·lacions i màquines, i muntadors; CNO 09: ocupacions elementals; CNO 00: ocupacions militars.

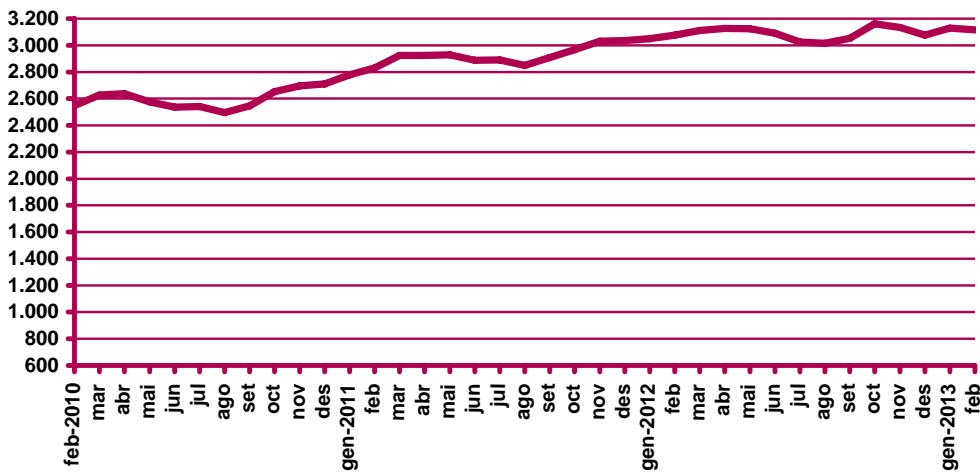
Atur registrat d'estrangers

Atur registrat d'estrangers a Mataró. Febrer 2013

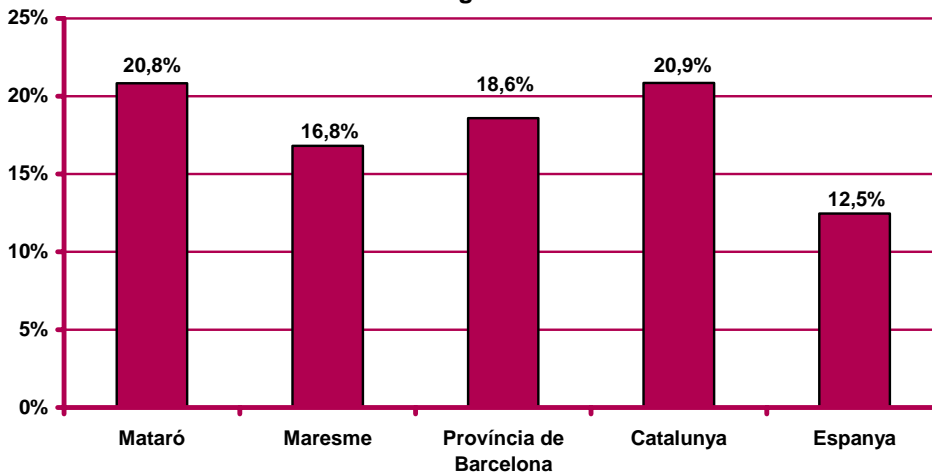
	Atur registrat		Variació mes anterior		Variació interanual		
	Nombre	%	Absoluta	Relativa	Absoluta	Relativa	
Sexe	Home	2.005	64,37%	-9	-0,45%	-5	-0,25%
	Dona	1.110	35,63%	-6	-0,54%	44	4,13%
Estat	<20 anys	51	1,64%	-23	-31,08%	13	34,21%
	20 - 24 anys	143	4,59%	6	4,38%	-10	-6,54%
	25 - 29 anys	322	10,34%	11	3,54%	-9	-2,72%
	30 - 44 anys	1.597	51,27%	-17	-1,05%	-76	-4,54%
	>44 anys	1.002	32,17%	8	0,80%	121	13,73%
Sector	Agricultura	215	6,90%	1	0,47%	16	8,04%
	Indústria	297	9,53%	-9	-2,94%	-1	-0,34%
	Construcció	911	29,25%	8	0,89%	-50	-5,20%
	Serveis	1.239	39,78%	-11	-0,88%	19	1,56%
	SOA	453	14,54%	-4	-0,88%	55	13,82%
Nivell d'instrucció	Sense estudis	518	16,63%	6	1,17%	50	10,68%
	Estudis primaris incomplets	774	24,85%	15	1,98%	-16	-2,03%
	Estudis primaris complets	246	7,90%	5	2,07%	19	8,37%
	Programes formació professional	31	1,00%	3	10,71%	2	6,90%
	Educació general	1.486	47,70%	-47	-3,07%	-33	-2,17%
	Tècnics-professionals superiors	21	0,67%	5	31,25%	7	50,00%
	Universitaris primer cicle	12	0,39%	-1	-7,69%	6	100,00%
	Universitaris segon i tercer cicle	27	0,87%	-1	-3,57%	5	22,73%
	Altres estudis post-secundaris	0	0,00%	0	0,00%	-1	-100,00%
Ocupació	CNO 01	9	0,29%	-1	-10,00%	0	0,00%
	CNO 02	26	0,83%	-2	-7,14%	-12	-31,58%
	CNO 03	68	2,18%	-7	-9,33%	5	7,94%
	CNO 04	72	2,31%	-4	-5,26%	-2	-2,70%
	CNO 05	322	10,34%	-8	-2,42%	16	5,23%
	CNO 06	126	4,04%	4	3,28%	16	14,55%
	CNO 07	556	17,85%	3	0,54%	-10	-1,77%
	CNO 08	171	5,49%	-8	-4,47%	3	1,79%
	CNO 09	1.765	56,66%	8	0,46%	23	1,32%
	CNO 00	0	0,00%	0	n.c.	0	n.c.
Total aturats registrats estrangers		3.115		-15	-0,48%	39	1,27%
Altres àmbits	Maresme	7.014		-24	-0,34%	-89	-1,25%
	Prov. de Barcelona	91.599		341	0,37%	-4.581	-4,76%
	Catalunya	138.752		783	0,57%	-6.052	-4,18%
	Espanya	628.070		5.591	0,90%	-27.517	-4,20%

CNO 01: directores i gerents; CNO 02: professionals científics i intel·lectuals; CNO 03: tècnics i professionals de suport; CNO 04: empleats d'oficina comptables i administratius; CNO 05: treballadors en restauració, personals i venedors; CNO 06: treballadors en activitats agrícoles, ramaderes i pesqueres; CNO 07: artesans, treballadors en indústries i construcció; CNO 08: operadors d'instal·lacions i màquines, i muntadors; CNO 09: ocupacions elementals; CNO 00: ocupacions militars.

Evolució de l'atur registrat d'estrangers. Mataró. 2010 - 2013



Pes percentual dels aturats registrats estrangers sobre el total d'aturats registrats. Febrer 2013



Contractació. Resum

Contractació a Mataró. Febrer 2013

		Contractació		Variació mes anterior		Variació interanual	
		Nombre	%	Absoluta	Relativa	Absoluta	Relativa
Sexe	Home	1.059	50,02%	-66	-5,87%	103	10,77%
	Dona	1.058	49,98%	-62	-5,54%	99	10,32%
Edat	<20 anys	37	1,75%	-10	-21,28%	-12	-24,49%
	20 - 24 anys	318	15,02%	13	4,26%	2	0,63%
	25 - 29 anys	382	18,04%	-37	-8,83%	-5	-1,29%
	30 - 44 anys	911	43,03%	-35	-3,70%	96	11,78%
	>44 anys	469	22,15%	-59	-11,17%	121	34,77%
Sector	Agricultura	5	0,24%	-2	-28,57%	4	400,00%
	Indústria	188	8,88%	-49	-20,68%	16	9,30%
	Construcció	102	4,82%	-19	-15,70%	-154	-60,16%
	Serveis	1.822	86,07%	-58	-3,09%	336	22,61%
Nivell d'instrucció (nota 1)	Sense estudis	97	4,58%	25	34,72%	7	7,78%
	Estudis primaris incomplets	52	2,46%	1	1,96%	-4	-7,14%
	Estudis primaris complets	166	7,84%	48	40,68%	164	8200,00%
	Programes formació professional	219	10,34%	-65	-22,89%	62	39,49%
	Educació general	1.286	60,75%	-109	-7,81%	-54	-4,03%
	Tècnics-professionals superiors	77	3,64%	-5	-6,10%	19	32,76%
	Universitaris primer cicle	89	4,20%	17	23,61%	5	5,95%
	Universitaris segon i tercer cicle	120	5,67%	-28	-18,92%	-8	-6,25%
	Altres estudis post-secundaris	6	0,28%	-6	-50,00%	6	n.c.
	Ocupació	CNO 01	4	0,19%	-1	-20,00%	0
CNO 02		192	9,07%	32	20,00%	8	4,35%
CNO 03		173	8,17%	-33	-16,02%	-13	-6,99%
CNO 04		196	9,26%	77	64,71%	78	66,10%
CNO 05		414	19,56%	-62	-13,03%	-33	-7,38%
CNO 06		2	0,09%	-3	-60,00%	-1	-33,33%
CNO 07		128	6,05%	-29	-18,47%	-50	-28,09%
CNO 08		118	5,57%	-35	-22,88%	20	20,41%
CNO 09		890	42,04%	-74	-7,68%	193	27,69%
CNO 00		0	0,00%	0	n.c.	0	n.c.
Durada	<=1 mes	782	36,94%	-103	-11,64%	98	14,33%
	>1 a <=3 mesos	156	7,37%	-45	-22,39%	-10	-6,02%
	>3 a <=6 mesos	207	9,78%	14	7,25%	-29	-12,29%
	>6 a <=12 mesos	43	2,03%	-11	-20,37%	-4	-8,51%
	>12 a <=18 mesos	2	0,09%	-6	-75,00%	0	0,00%
	>18 a <=24 mesos	2	0,09%	2	n.c.	1	100,00%
	>24 mesos	12	0,57%	-1	-7,69%	-31	-72,09%
	Indeterminada	610	28,81%	-2	-0,33%	128	26,56%
	Indefinida	303	14,31%	24	8,60%	49	19,29%

n.c.: no calculable.

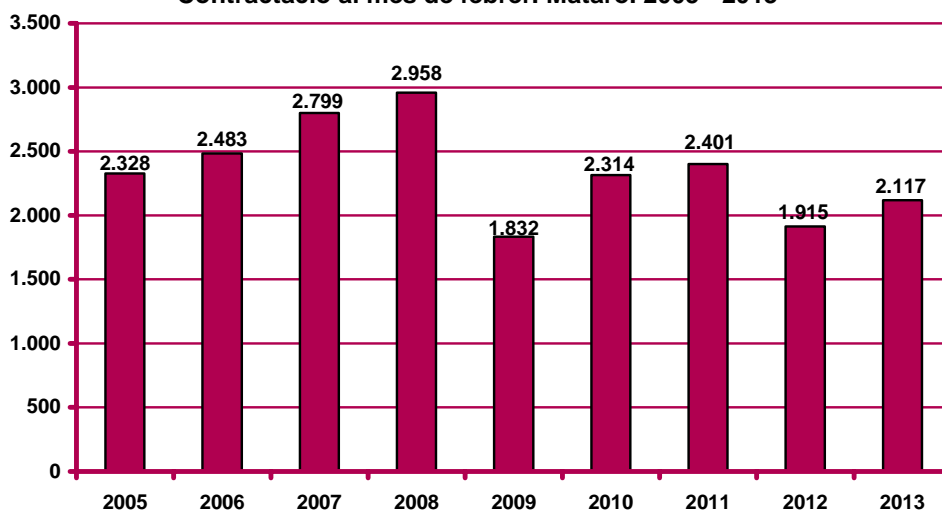
Nota 1: existeix una diferència entre el total de contractes i la suma de contractes per nivell formatiu. Aquesta és deguda a que es desconeix el nivell formatiu de molts dels treballadors amb una relació laboral especial del servei de la llar familiar regulada pel Reial decret 1620/2011, de 14 de novembre, i inclosos al Sistema Especial per Empleats de la llar integrat al Règim General de la Seguretat Social.

CNO 01: directors i gerents; CNO 02: professionals científics i intel·lectuals; CNO 03: tècnics i professionals de suport; CNO 04: empleats d'oficina comptables i administratius; CNO 05: treballadors en restauració, personals i venedors; CNO 06: treballadors en activitats agrícoles, ramaderes i pesqueres; CNO 07: artesans, treballadors en indústries i construcció; CNO 08: operadors d'instal·lacions i màquines, i muntadors; CNO 09: ocupacions elementals; CNO 00: ocupacions militars.

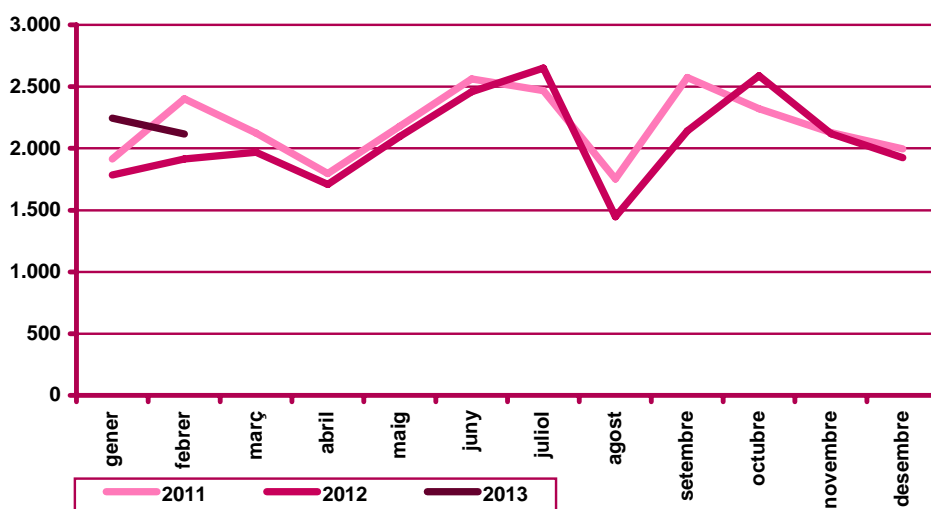
(continuació) Contractació a Mataró. Febrer 2012

		Contractació		Variació mes anterior		Variació interanual	
		Nombre	%	Absoluta	Relativa	Absoluta	Relativa
Contra- Nacio- nalitat	Espanyola	1.836	86,73%	-131	-6,66%	305	19,92%
	Estrangera	281	13,27%	3	1,08%	-103	-26,82%
Contra- tador	ETT	702	33,16%	-47	-6,28%	222	46,25%
	No ETT	1.415	66,84%	-81	-5,41%	-20	-1,39%
Total contractes		2.117	100%	-128	-5,70%	202	10,55%
Altres àmbits	Maresme	5.258		-687	-11,56%	165	3,24%
	Província de Barcelona	115.725		-18.812	-13,98%	1.105	0,96%
	Catalunya	146.079		-23.681	-13,95%	1.854	1,29%
	Espanya	949.844		-151.975	-13,79%	-9.386	-0,98%

Contractació al mes de febrer. Mataró. 2005 - 2013



Evolució mensual de la contractació. Mataró. 2011 - 2013



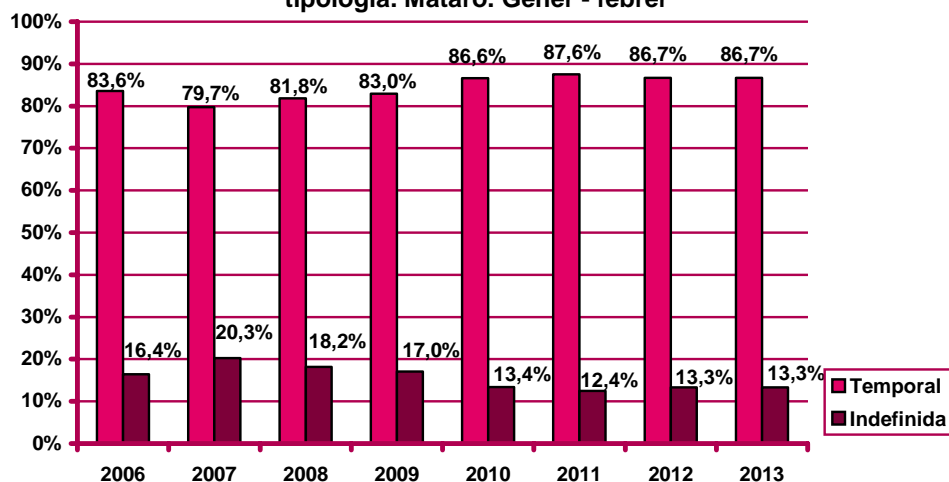
Contractació per modalitat i tipologia

Contractes per modalitat. Mataró. Febrer 2013

Modalitat de contractació	Total		Variació mes anterior		Variació interanual	
	Nombre	%	Absoluta	Relativa	Absoluta	Relativa
Ordinari temps indefinit	197	9,31%	27	15,88%	59	42,75%
Foment de la contractació indefinida	8	0,38%	-1	-11,11%	2	33,33%
Indefinit minusvàlids	3	0,14%	3	n.c.	2	200,00%
Convertits en indefinits	95	4,49%	-5	-5,00%	-14	-12,84%
Total indefinits	303	14,31%	24	8,60%	49	19,29%
Obra o servei	591	27,92%	14	2,43%	90	17,96%
Eventuals circumstàncies producció	892	42,14%	-194	-17,86%	51	6,06%
Interinitat	309	14,60%	25	8,80%	14	4,75%
Temporals bonificats minusvàlids	1	0,05%	0	0,00%	-1	-50,00%
Relleu	4	0,19%	0	0,00%	0	0,00%
Jubilació parcial	6	0,28%	2	50,00%	2	50,00%
Substitució jubilació 64 anys	0	0,00%	0	n.c.	0	n.c.
Pràctiques	6	0,28%	2	50,00%	0	0,00%
Formació	4	0,19%	0	0,00%	-1	-20,00%
Altres	1	0,05%	-1	-50,00%	-2	-66,67%
Total temporals	1.814	85,69%	-152	-7,73%	153	9,21%

n.c.: no calculable

Evolució del percentatge de contractació acumulada per tipologia. Mataró. Gener - febrer



Contractació per sexe

Evolució mensual de la contractació per sexe. Mataró. 2013

Mesos	Valors absoluts								
	Total			Homes			Dones		
	Total	Indef.	Temp.	Total	Indef.	Temp.	Total	Indef.	Temp.
Gener	2.245	279	1.966	1.125	125	1.000	1.120	154	966
Febrer	2.117	303	1.814	1.059	151	908	1.058	152	906
Març									
Abril									
Maig									
Juny									
Juliol									
Agost									
Setembre									
Octubre									
Novembre									
Desembre									

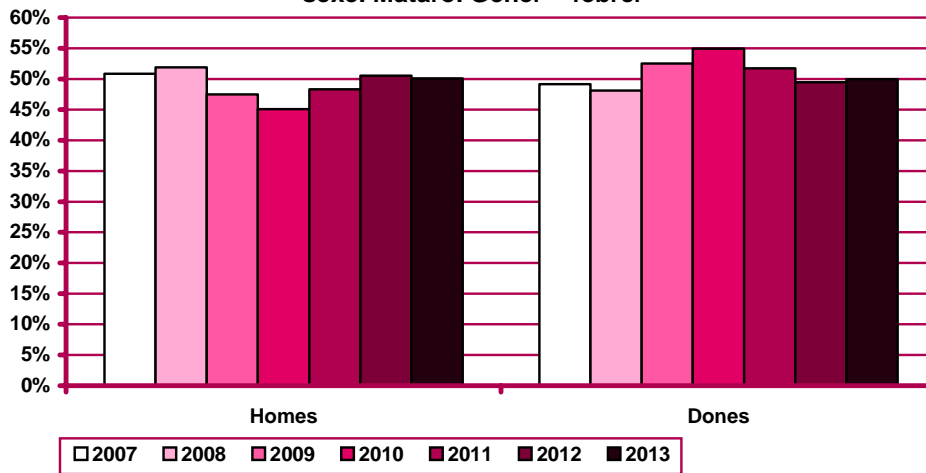
Evolució mensual de l'acumulat de l'any de la contractació per sexe. Mataró. 2013

Mesos	Valors absoluts								
	Total			Homes			Dones		
	Total	Indef.	Temp.	Total	Indef.	Temp.	Total	Indef.	Temp.
Gener	2.245	279	1.966	1.125	125	1.000	1.120	154	966
Febrer	4.362	582	3.780	2.184	276	1.908	2.178	306	1.872
Març									
Abril									
Maig									
Juny									
Juliol									
Agost									
Setembre									
Octubre									
Novembre									
Desembre									

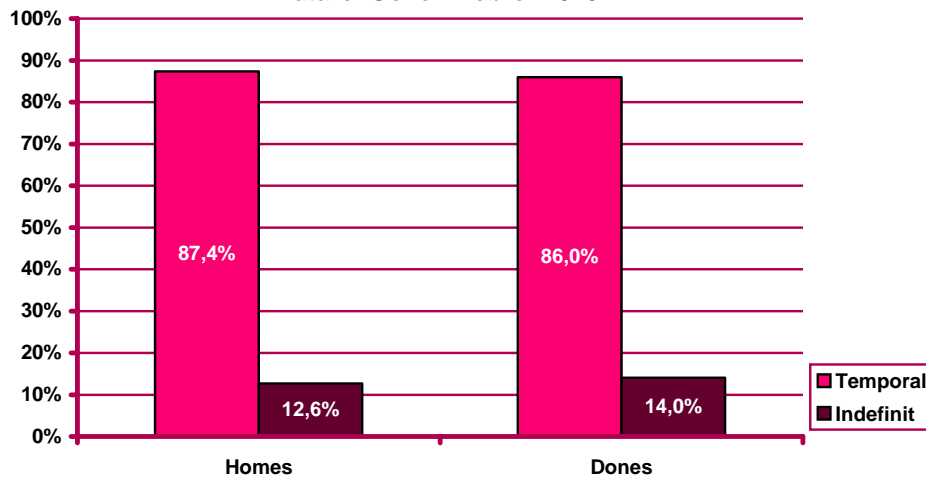
Evolució mensual de la variació interanual de l'acumulat de l'any de la contractació per sexe. Mataró. 2013

Mesos	Valors absoluts			Valors relatius		
	Total	Homes	Dones	Total	Homes	Dones
Gener	461	211	250	25,84%	23,09%	28,74%
Febrer	663	314	349	17,92%	16,79%	19,08%
Març						
Abril						
Maig						
Juny						
Juliol						
Agost						
Setembre						
Octubre						
Novembre						
Desembre						

Evolució del percentatge de contractació acumulada per sexe. Mataró. Gener - febrer



Percentatge de contractació acumulada per tipologia i sexe. Mataró. Gener - febrer 2013



Contractació per edat

Evolució mensual de la contractació per edat. Mataró. 2013

Mesos	Valors absoluts					
	Total	<20 anys	20 - 24 a.	25 - 29 a.	30 - 44 a.	>44 a.
Gener	2.245	47	305	419	946	528
Febrer	2.117	37	318	382	911	469
Març						
Abril						
Maig						
Juny						
Juliol						
Agost						
Setembre						
Octubre						
Novembre						
Desembre						

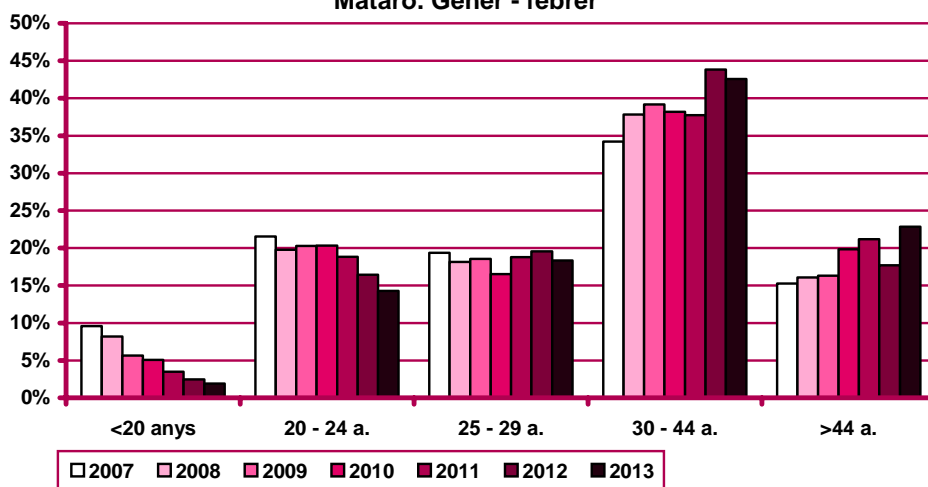
Evolució mensual de l'acumulat de l'any de la contractació per edat. Mataró. 2013

Mesos	Valors absoluts					
	Total	<20 anys	20 - 24 a.	25 - 29 a.	30 - 44 a.	>44 a.
Gener	2.245	47	305	419	946	528
Febrer	4.362	84	623	801	1.857	997
Març						
Abril						
Maig						
Juny						
Juliol						
Agost						
Setembre						
Octubre						
Novembre						
Desembre						

Evolució mensual de la variació interanual de l'acumulat de l'any de la contractació per edat. Mataró. 2013

Mesos	Valors absoluts					Valors relatius				
	<20 anys	20 - 24 a.	25 - 29 a.	30 - 44 a.	>44 a.	<20 anys	20 - 24 a.	25 - 29 a.	30 - 44 a.	>44 a.
Gener	4	13	83	140	221	9,30%	4,45%	24,70%	17,37%	71,99%
Febrer	-8	15	78	236	342	-8,70%	2,47%	10,79%	14,56%	52,21%
Març										
Abril										
Maig										
Juny										
Juliol										
Agost										
Setembre										
Octubre										
Novembre										
Desembre										

**Evolució del percentatge de contractació acumulada per edat.
 Mataró. Gèner - febrer**



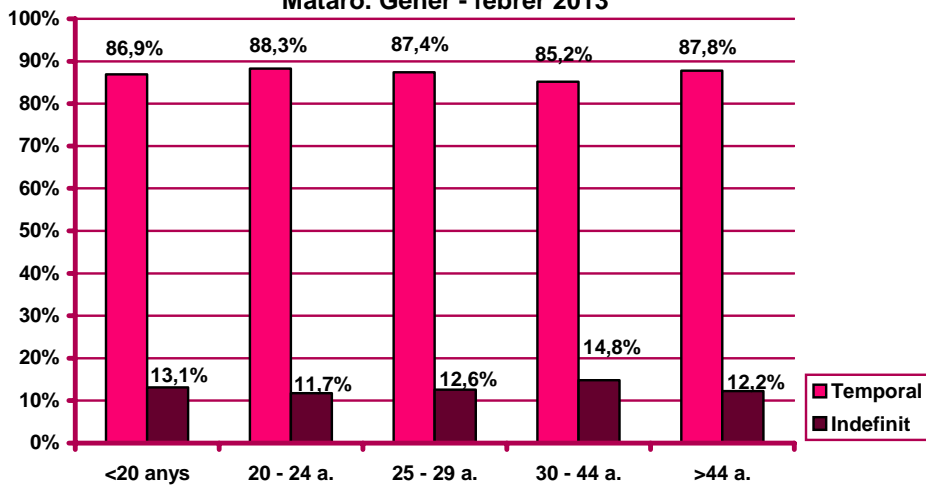
Evolució mensual de la contractació per edat i tipologia. Mataró. 2013

Mesos	Valors absoluts									
	<20 anys		20 - 24 a.		25 - 29 a.		30 - 44 a.		>44 a.	
	Indef.	Temp.	Indef.	Temp.	Indef.	Temp.	Indef.	Temp.	Indef.	Temp.
Gener	5	42	30	275	45	374	141	805	58	470
Febrer	6	31	43	275	56	326	134	777	64	405
Març										
Abril										
Maig										
Juny										
Juliol										
Agost										
Setembre										
Octubre										
Novembre										
Desembre										

Evolució mensual de l'acumulat de l'any de la contractació per edat i tipologia. Mataró. 2013

Mesos	Valors absoluts									
	<20 anys		20 - 24 a.		25 - 29 a.		30 - 44 a.		>44 a.	
	Indef.	Temp.	Indef.	Temp.	Indef.	Temp.	Indef.	Temp.	Indef.	Temp.
Gener	5	42	30	275	45	374	141	805	58	470
Febrer	11	73	73	550	101	700	275	1.582	122	875
Març										
Abril										
Maig										
Juny										
Juliol										
Agost										
Setembre										
Octubre										
Novembre										
Desembre										

Percentatge de contractació acumulada per tipologia i edat.
Mataró. Gener - febrer 2013



Contractació per sexe i edat

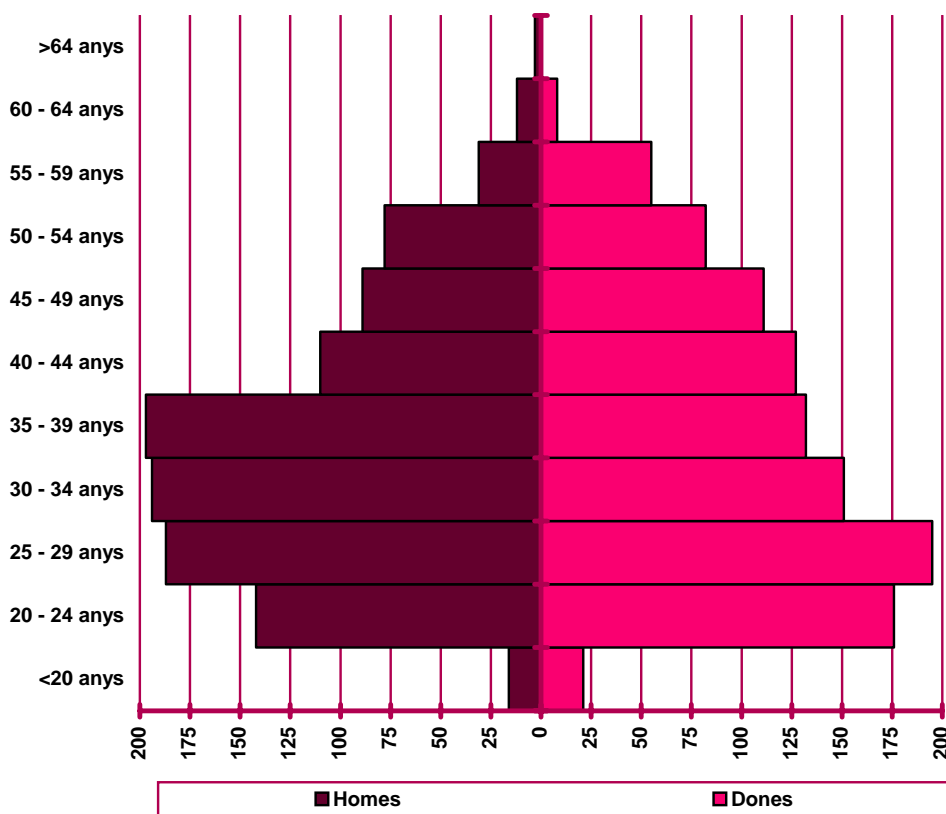
Distribució de la contractació per edat i sexe. Mataró. Febrer 2013

	Homes			Dones			Total	
	Nombre	% ⁽¹⁾	% ⁽²⁾	Nombre	% ⁽¹⁾	% ⁽²⁾	Nombre	%
<20 anys	16	43,24%	1,51%	21	56,76%	1,98%	37	1,75%
20 - 24 anys	142	44,65%	13,41%	176	55,35%	16,64%	318	15,02%
25 - 29 anys	187	48,95%	17,66%	195	51,05%	18,43%	382	18,04%
30 - 34 anys	194	56,23%	18,32%	151	43,77%	14,27%	345	16,30%
35 - 39 anys	197	59,88%	18,60%	132	40,12%	12,48%	329	15,54%
40 - 44 anys	110	46,41%	10,39%	127	53,59%	12,00%	237	11,20%
45 - 49 anys	89	44,50%	8,40%	111	55,50%	10,49%	200	9,45%
50 - 54 anys	78	48,75%	7,37%	82	51,25%	7,75%	160	7,56%
55 - 59 anys	31	36,05%	2,93%	55	63,95%	5,20%	86	4,06%
60 - 64 anys	12	60,00%	1,13%	8	40,00%	0,76%	20	0,94%
>64 anys	3	0,00%	0,28%	0	0,00%	0,00%	3	0,14%
Total	1.059	50,02%	100%	1.058	49,98%	100%	2.117	100%

(1) Percentatge sobre el total d'homes i dones desocupades registrades del mateix grup d'edat.

(2) Percentatge sobre el total de persones desocupades registrades del mateix sexe.

Nombre de contractes per sexe i edat. Mataró. Febrer 2013



Contractació per sector econòmic

Evolució mensual de la contractació per sector econòmic. Mataró.

2013

Mesos	Valors absoluts				
	Total	Agricultura	Indústria	Construcció	Serveis
Gener	2.245	7	237	121	1.880
Febrer	2.117	5	188	102	1.822
Març					
Abril					
Maig					
Juny					
Juliol					
Agost					
Setembre					
Octubre					
Novembre					
Desembre					

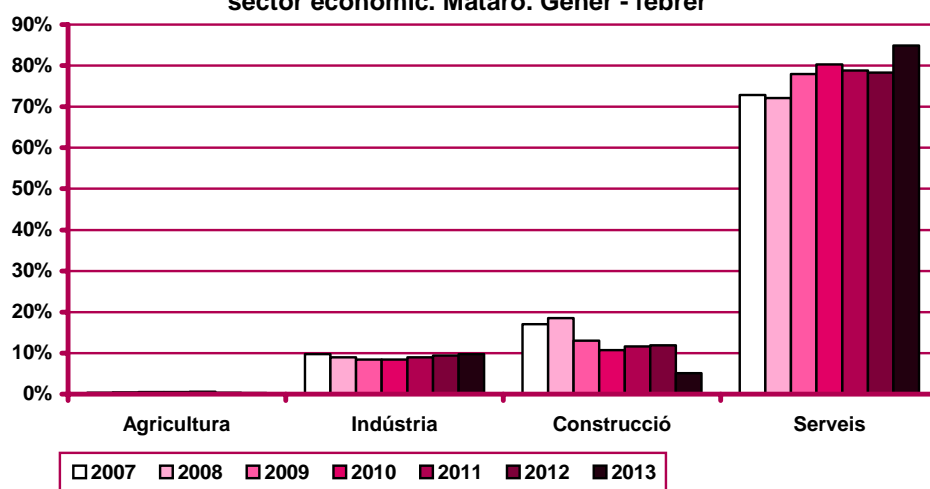
Evolució mensual de l'acumulat de l'any de la contractació per sector econòmic. Mataró. 2013

Mesos	Valors absoluts				
	Total	Agricultura	Indústria	Construcció	Serveis
Gener	2.245	7	237	121	1.880
Febrer	4.362	12	425	223	3.702
Març					
Abril					
Maig					
Juny					
Juliol					
Agost					
Setembre					
Octubre					
Novembre					
Desembre					

Evolució mensual de la variació interanual de l'acumulat de l'any de la contractació per sector econòmic. Mataró. 2013

Mesos	Valors absoluts				Valors relatius			
	Agricultura	Indústria	Construcció	Serveis	Agricultura	Indústria	Construcció	Serveis
Gener	-7	62	-64	470	-50,00%	35,43%	-34,59%	33,33%
Febrer	-3	78	-218	806	-20,00%	22,48%	-49,43%	27,83%
Març								
Abril								
Maig								
Juny								
Juliol								
Agost								
Setembre								
Octubre								
Novembre								
Desembre								

Evolució del percentatge de contractació acumulada per sector econòmic. Mataró. Gener - febrer



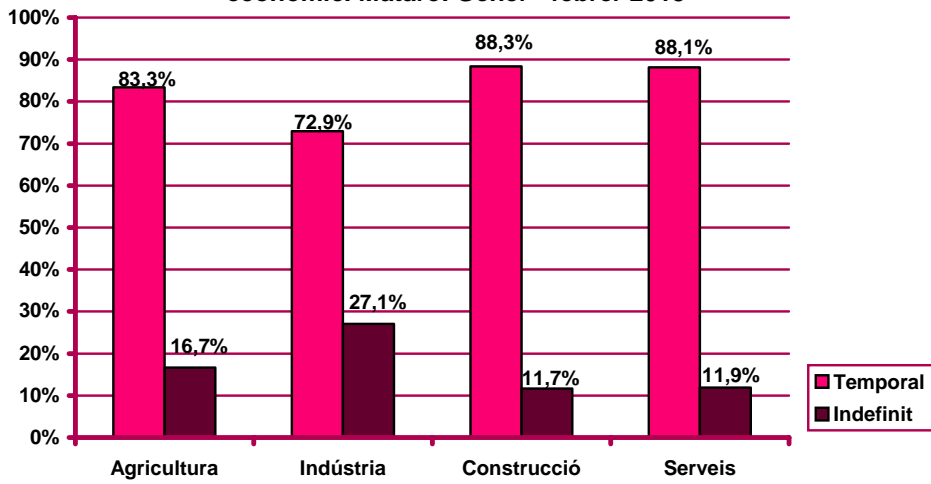
Evolució mensual de la contractació per sector econòmic i tipologia. Mataró. 2013

Mesos	Valors absoluts							
	Agricultura		Indústria		Construcció		Serveis	
	Indef.	Temp.	Indef.	Temp.	Indef.	Temp.	Indef.	Temp.
Gener	2	5	68	169	14	107	195	1.685
Febrer	0	5	47	141	12	90	244	1.578
Març								
Abril								
Maig								
Juny								
Juliol								
Agost								
Setembre								
Octubre								
Novembre								
Desembre								

Evolució mensual de l'acumulat de l'any de la contractació per sector econòmic i tipologia. Mataró. 2013

Mesos	Valors absoluts							
	Agricultura		Indústria		Construcció		Serveis	
	Indef.	Temp.	Indef.	Temp.	Indef.	Temp.	Indef.	Temp.
Gener	2	5	68	169	14	107	195	1.685
Febrer	2	10	115	310	26	197	439	3.263
Març								
Abril								
Maig								
Juny								
Juliol								
Agost								
Setembre								
Octubre								
Novembre								
Desembre								

Percentatge de contractació acumulada per tipologia i sector econòmic. Mataró. Gener - febrer 2013



Contractació per nivell d'instrucció (nota 1)

Evolució mensual de la contractació per nivell d'instrucció. Mataró.
2013

Mesos	Valors absoluts			
	Total	Estudis primaris o inferiors	Estudis secundaris	Estudis postsecundaris
Gener	2.234	241	1.679	314
Febrer	2.112	315	1.505	292
Març				
Abril				
Maig				
Juny				
Juliol				
Agost				
Setembre				
Octubre				
Novembre				
Desembre				

Evolució mensual de l'acumulat de l'any de la contractació per nivell d'instrucció. Mataró. 2013

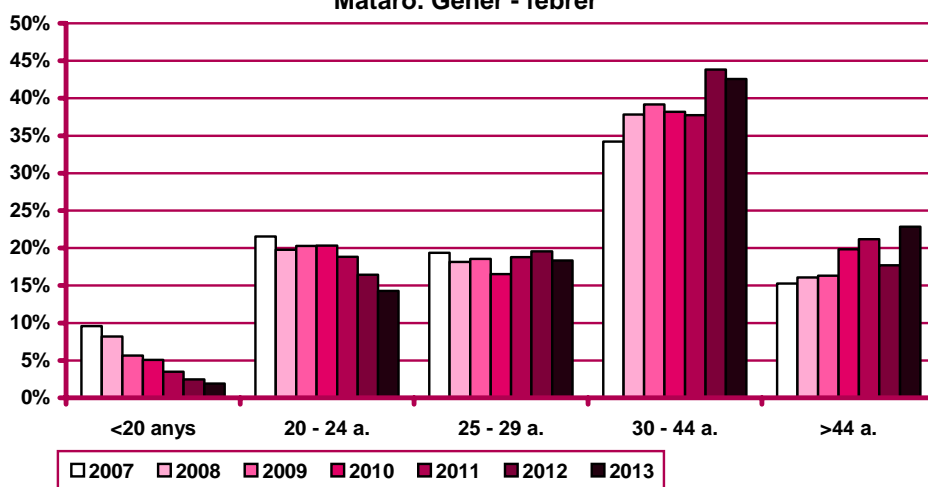
Mesos	Valors absoluts			
	Total	Estudis primaris o inferiors	Estudis secundaris	Estudis postsecundaris
Gener	2.234	241	1.679	314
Febrer	4.346	556	3.184	606
Març				
Abril				
Maig				
Juny				
Juliol				
Agost				
Setembre				
Octubre				
Novembre				
Desembre				

Nota 1: existeix una diferència entre el total de contractes i la suma de contractes per nivell formatiu. Aquesta és deguda a que es desconeix el nivell formatiu de molts dels treballadors amb una relació laboral especial del servei de la llar familiar regulada pel Reial decret 1620/2011, de 14 de novembre, i inclosos al Sistema Especial per Empleats de la llar integrat al Règim General de la Seguretat Social.

Evolució mensual de la variació interanual de l'acumulat de l'any de la contractació per nivell d'instrucció. Mataró. 2013

Mesos	Valors absoluts			Valors relatius		
	Estudis primaris o inferiors	Estudis secundaris	Estudis postsecundaris	Estudis primaris o inferiors	Estudis secundaris	Estudis postsecundaris
Gener	107	316	27	79,85%	23,18%	9,41%
Febrer	274	324	49	97,16%	11,33%	8,80%
Març						
Abril						
Maig						
Juny						
Juliol						
Agost						
Setembre						
Octubre						
Novembre						
Desembre						

**Evolució del percentatge de contractació acumulada per edat.
Mataró. Gener - febrer**



Evolució mensual de la contractació per nivell d'instrucció i tipologia. Mataró. 2013

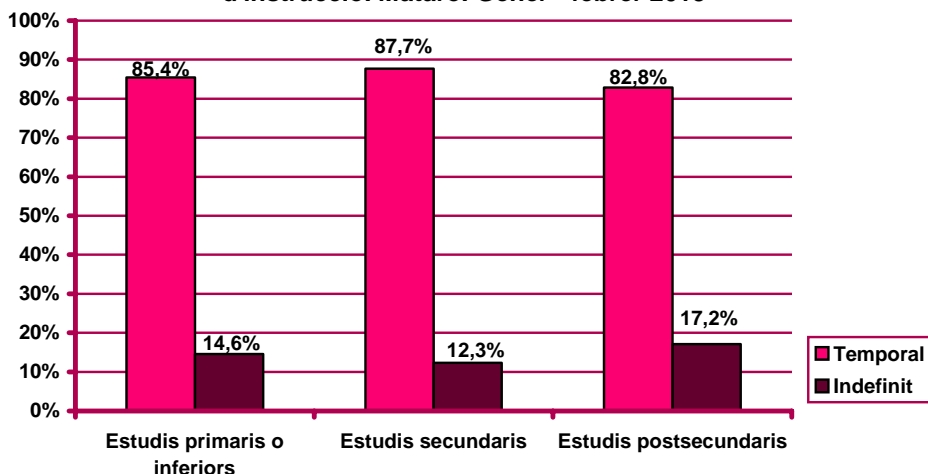
Mesos	Valors absoluts					
	Estudis primaris o inferiors		Estudis secundaris		Estudis postsecundaris	
	Indef.	Temp.	Indef.	Temp.	Indef.	Temp.
Gener	40	201	179	1.500	57	257
Febrer	41	274	213	1.292	47	245
Març						
Abril						
Maig						
Juny						
Juliol						
Agost						
Setembre						
Octubre						
Novembre						
Desembre						

Nota 1: existeix una diferència entre el total de contractes i la suma de contractes per nivell formatiu. Aquesta és deguda a que es desconeix el nivell formatiu de molts dels treballadors amb una relació laboral especial del servei de la llar familiar regulada pel Reial decret 1620/2011, de 14 de novembre, i inclosos al Sistema Especial per Empleats de la llar integrat al Règim General de la Seguretat Social.

Evolució mensual de l'acumulat de l'any de la contractació per nivell d'instrucció i tipologia. Mataró. 2013

Mesos	Valors absoluts					
	Estudis primaris o inferiors		Estudis secundaris		Estudis postsecundaris	
	Indef.	Temp.	Indef.	Temp.	Indef.	Temp.
Gener	40	201	179	1.500	57	257
Febrer	81	475	392	2.792	104	502
Març						
Abril						
Maig						
Juny						
Juliol						
Agost						
Setembre						
Octubre						
Novembre						
Desembre						

Percentatge de contractació acumulada per tipologia i nivell d'instrucció. Mataró. Gener - febrer 2013



Nota 1: existeix una diferència entre el total de contractes i la suma de contractes per nivell formatiu. Aquesta és deguda a que es desconeix el nivell formatiu de molts dels treballadors amb una relació laboral especial del servei de la llar familiar regulada pel Reial decret 1620/2011, de 14 de novembre, i inclosos al Sistema Especial per Empleats de la llar integrat al Règim General de la Seguretat Social.

Contractació per ocupació

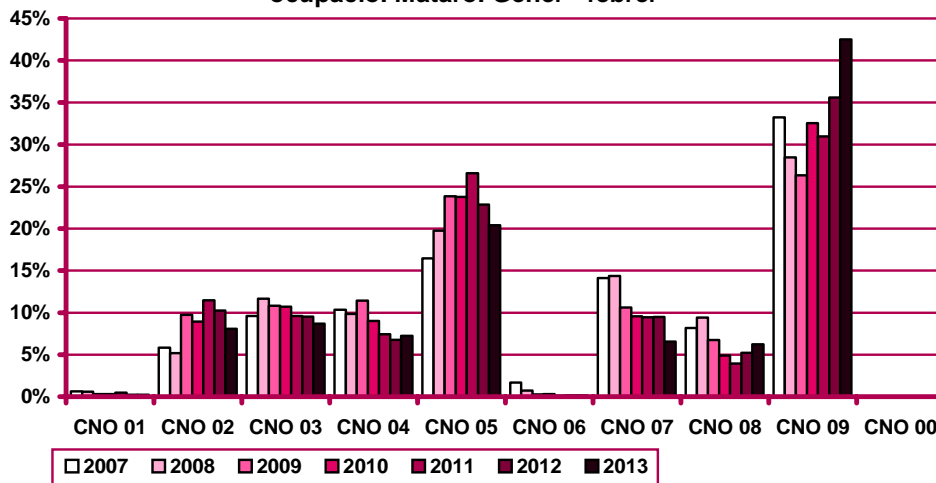
Evolució mensual de la contractació per ocupació. Mataró. 2013

Mesos	Valors absoluts										
	Total	CNO 01	CNO 02	CNO 03	CNO 04	CNO 05	CNO 06	CNO 07	CNO 08	CNO 09	CNO 00
Gener	2.245	5	160	206	119	476	5	157	153	964	0
Febrer	2.117	4	192	173	196	414	2	128	118	890	0
Març											
Abril											
Maig											
Juny											
Juliol											
Agost											
Setembre											
Octubre											
Novembre											
Desembre											

Evolució mensual de l'acumulat de l'any de la contractació per ocupació. Mataró. 2013

Mesos	Valors absoluts										
	Total	CNO 01	CNO 02	CNO 03	CNO 04	CNO 05	CNO 06	CNO 07	CNO 08	CNO 09	CNO 00
Gener	2.245	5	160	206	119	476	5	157	153	964	0
Febrer	4.362	9	352	379	315	890	7	285	271	1.854	0
Març											
Abril											
Maig											
Juny											
Juliol											
Agost											
Setembre											
Octubre											
Novembre											
Desembre											

Evolució del percentatge de contractació acumulada per ocupació. Mataró. Gener - febrer



CNO 01: directors i gerents; CNO 02: professionals científics i intel·lectuals; CNO 03: tècnics i professionals de suport; CNO 04: empleats d'oficina comptables i administratius; CNO 05: treballadors en restauració, personals i venedors; CNO 06: treballadors en activitats agrícoles, ramaderes i pesqueres; CNO 07: artesans, treballadors en indústries i construcció; CNO 08: operadors d'instal·lacions i màquines, i muntadors; CNO 09: ocupacions elementals; CNO 00: ocupacions militars.

Evolució mensual de la variació interanual de l'acumulat de l'any de la contractació per ocupació. Mataró. 2013

Mesos	Valors absoluts											
	Total	CNO 01	CNO 02	CNO 03	CNO 04	CNO 05	CNO 06	CNO 07	CNO 08	CNO 09	CNO 00	
Gener	461	1	-35	40	-13	78	2	-15	58	345	0	
Febrer	663	1	# -27	27	# 65	45	1	1	-65	# 78	538	0
Març												
Abril												
Maig												
Juny												
Juliol												
Agost												
Setembre												
Octubre												
Novembre												
Desembre												

Mesos	Valors relatius											
	Total	CNO 01	CNO 02	CNO 03	CNO 04	CNO 05	CNO 06	CNO 07	CNO 08	CNO 09	CNO 00	
Gener	25,84%	25,00%	-17,95%	24,10%	-9,85%	19,60%	66,67%	-8,72%	61,05%	55,74%	n.c.	
Febrer	17,92%	12,50%	-7,12%	7,67%	26,00%	5,33%	16,67%	-18,57%	40,41%	40,88%	n.c.	
Març												
Abril												
Maig												
Juny												
Juliol												
Agost												
Setembre												
Octubre												
Novembre												
Desembre												

Evolució mensual de la contractació per ocupació i tipologia. Mataró. 2013

Mesos	Valors absoluts									
	CNO 01		CNO 02		CNO 03		CNO 04		CNO 05	
	Indef.	Temp.	Indef.	Temp.	Indef.	Temp.	Indef.	Temp.	Indef.	Temp.
Gener	4	1	22	138	55	151	45	74	49	427
Febrer	4	0	27	165	45	128	84	112	63	351
Març										
Abril										
Maig										
Juny										
Juliol										
Agost										
Setembre										
Octubre										
Novembre										
Desembre										

CNO 01: directors i gerents; CNO 02: professionals científics i intel·lectuals; CNO 03: tècnics i professionals de suport; CNO 04: empleats d'oficina comptables i administratius; CNO 05: treballadors en restauració, personals i venedors; CNO 06: treballadors en activitats agrícoles, ramaderes i pesqueres; CNO 07: artesans, treballadors en indústries i construcció; CNO 08: operadors d'instal·lacions i màquines, i muntadors; CNO 09: ocupacions elementals; CNO 00: ocupacions militars.

(continuació) Evolució mensual de la contractació per ocupació i tipologia. Mataró. 2013

Mesos	Valors absoluts									
	CNO 06		CNO 07		CNO 08		CNO 09		CNO 00	
	Indef.	Temp.	Indef.	Temp.	Indef.	Temp.	Indef.	Temp.	Indef.	Temp.
Gener	1	4	42	115	18	135	43	921	0	0
Febrer	0	2	20	108	19	99	41	849	0	0
Març										
Abril										
Maig										
Juny										
Juliol										
Agost										
Setembre										
Octubre										
Novembre										
Desembre										

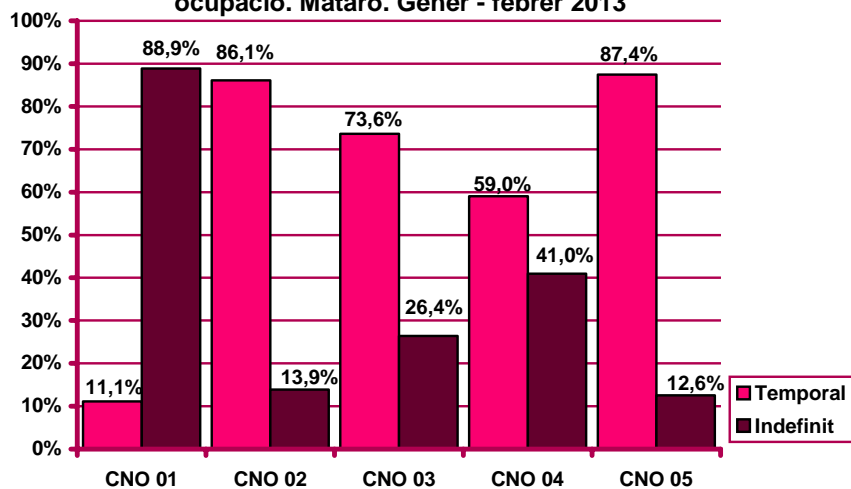
Evolució mensual de l'acumulat de l'any de la contractació per ocupació i tipologia. Mataró. 2013

Mesos	Valors absoluts									
	CNO 01		CNO 02		CNO 03		CNO 04		CNO 05	
	Indef.	Temp.	Indef.	Temp.	Indef.	Temp.	Indef.	Temp.	Indef.	Temp.
Gener	4	1	22	138	55	151	45	74	49	427
Febrer	8	1	49	303	100	279	129	186	112	778
Març										
Abril										
Maig										
Juny										
Juliol										
Agost										
Setembre										
Octubre										
Novembre										
Desembre										

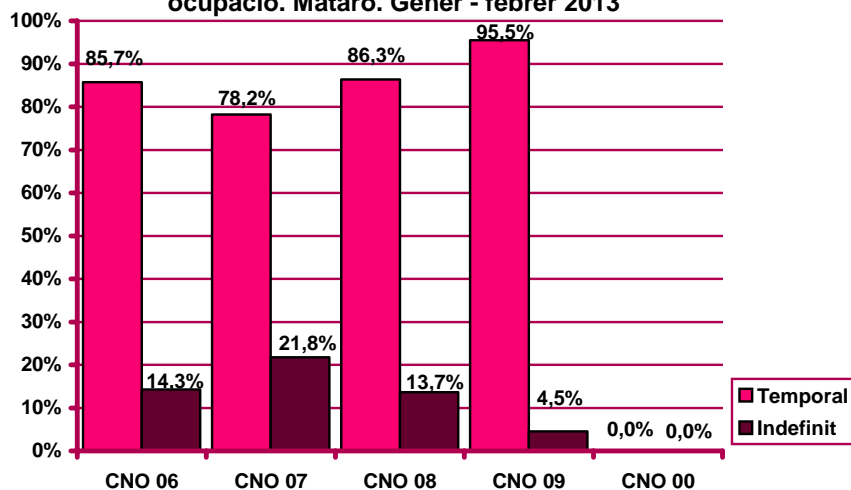
Mesos	Valors absoluts									
	CNO 06		CNO 07		CNO 08		CNO 09		CNO 00	
	Indef.	Temp.	Indef.	Temp.	Indef.	Temp.	Indef.	Temp.	Indef.	Temp.
Gener	1	4	42	115	18	135	43	921	0	0
Febrer	1	6	62	223	37	234	84	1.770	0	0
Març										
Abril										
Maig										
Juny										
Juliol										
Agost										
Setembre										
Octubre										
Novembre										
Desembre										

CNO 01: directors i gerents; CNO 02: professionals científics i intel·lectuals; CNO 03: tècnics i professionals de suport; CNO 04: empleats d'oficina comptables i administratius; CNO 05: treballadors en restauració, personals i venedors; CNO 06: treballadors en activitats agrícoles, ramaderes i pesqueres; CNO 07: artesans, treballadors en indústries i construcció; CNO 08: operadors d'instal·lacions i màquines, i muntadors; CNO 09: ocupacions elementals; CNO 00: ocupacions militars.

Percentatge de contractació acumulada per tipologia i ocupació. Mataró. Gener - febrer 2013



Percentatge de contractació acumulada per tipologia i ocupació. Mataró. Gener - febrer 2013



CNO 01: directors i gerents; CNO 02: professionals científics i intel·lectuals; CNO 03: tècnics i professionals de suport; CNO 04: empleats d'oficina comptables i administratius; CNO 05: treballadors en restauració, personals i venedors; CNO 06: treballadors en activitats agrícoles, ramaderes i pesqueres; CNO 07: artesans, treballadors en indústries i construcció; CNO 08: operadors d'instal·lacions i màquines, i muntadors; CNO 09: ocupacions elementals; CNO 00: ocupacions militars.

Contractació per durada

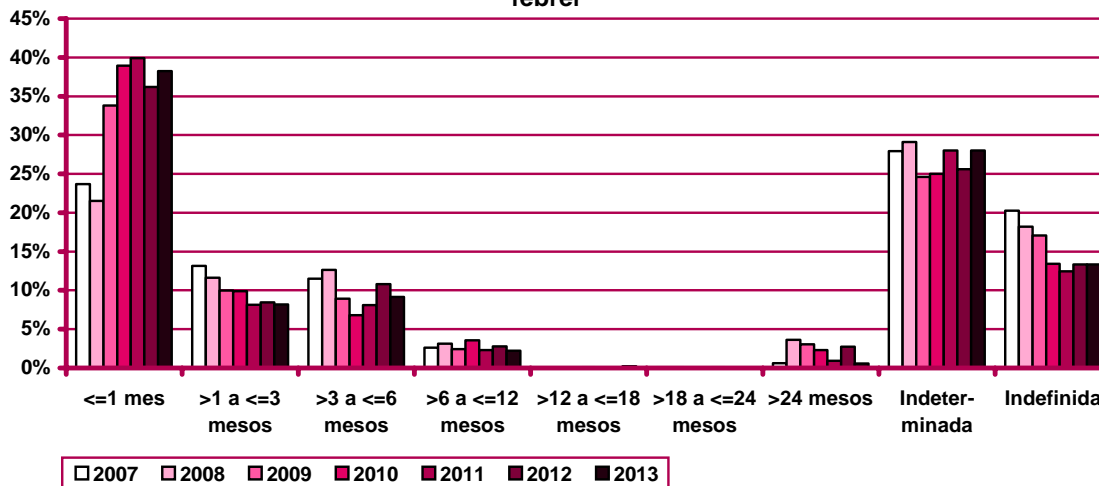
Evolució mensual de la contractació per durada del contracte. Mataró. 2013

Mesos	Valors absoluts									
	Total	≤1 mes	>1 a ≤3 mesos	>3 a ≤6 mesos	>6 a ≤12 mesos	>12 a ≤18 mesos	>18 a ≤24 mesos	>24 mesos	Indeter-minada	Indefi-nida
Gener	2.245	885	201	193	54	8	0	13	612	279
Febrer	2.117	782	156	207	43	2	2	12	610	303
Març										
Abril										
Maig										
Juny										
Juliol										
Agost										
Setembre										
Octubre										
Novembre										
Desembre										

Evolució mensual de l'acumulat de l'any de la contractació per durada del contracte. Mataró. 2013

Mesos	Valors absoluts									
	Total	≤1 mes	>1 a ≤3 mesos	>3 a ≤6 mesos	>6 a ≤12 mesos	>12 a ≤18 mesos	>18 a ≤24 mesos	>24 mesos	Indeter-minada	Indefi-nida
Gener	2.245	885	201	193	54	8	0	13	612	279
Febrer	4.362	1.667	357	400	97	10	2	25	1.222	582
Març										
Abril										
Maig										
Juny										
Juliol										
Agost										
Setembre										
Octubre										
Novembre										
Desembre										

Evolució del percentatge de contractació per durada. Mataró. Gener - febrer



Evolució mensual de la variació interanual de l'acumulat de l'any de la contractació per durada del contracte. Mataró. 2013

Mesos	Valors absoluts									
	Total	≤1 mes	>1 a ≤3 mesos	>3 a ≤6 mesos	>6 a ≤12 mesos	>12 a ≤18 mesos	>18 a ≤24 mesos	>24 mesos	Indeter- minada	Indefi- nida
Gener	461	230	55	30	-2	8	-2	-46	148	40
Febrer	663	328	45	1	-6	8	-1	-77	276	89
Març										
Abril										
Maig										
Juny										
Juliol										
Agost										
Setembre										
Octubre										
Novembre										
Desembre										

Mesos	Valors relatius									
	Total	≤1 mes	>1 a ≤3 mesos	>3 a ≤6 mesos	>6 a ≤12 mesos	>12 a ≤18 mesos	>18 a ≤24 mesos	>24 mesos	Indeter- minada	Indefi- nida
Gener	25,84%	35,11%	37,67%	18,40%	-3,57%	n.c.	-100,00%	-77,97%	31,90%	16,74%
Febrer	17,92%	24,50%	14,42%	0,25%	-5,83%	400,00%	-33,33%	-75,49%	29,18%	18,05%
Març										
Abril										
Maig										
Juny										
Juliol										
Agost										
Setembre										
Octubre										
Novembre										
Desembre										

Contractació per grandària de l'empresa

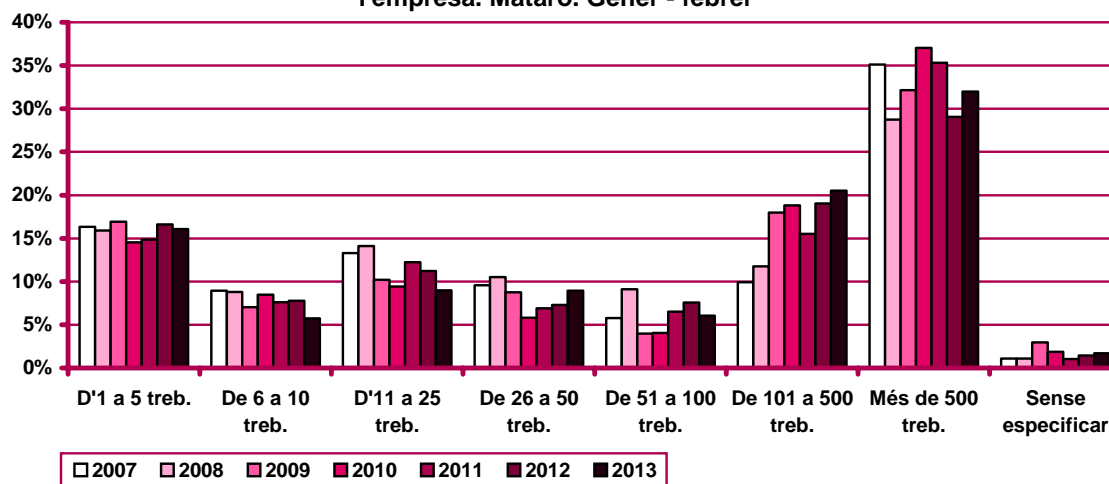
Evolució mensual de la contractació per grandària de l'empresa. Mataró. 2013

Mesos	Valors absoluts								
	Total	D'1 a 5 treb.	De 6 a 10 treb.	D'11 a 25 treb.	De 26 a 50 treb.	De 51 a 100 treb.	De 101 a 500 treb.	Més de 500 treb.	Sense especificar
Gener	2.245	351	144	191	202	141	461	710	45
Febrer	2.117	351	106	201	188	123	434	685	29
Març									
Abril									
Maig									
Juny									
Juliol									
Agost									
Setembre									
Octubre									
Novembre									
Desembre									

Evolució mensual de l'acumulat de l'any de la contractació per grandària de l'empresa. Mataró. 2013

Mesos	Valors absoluts								
	Total	D'1 a 5 treb.	De 6 a 10 treb.	D'11 a 25 treb.	De 26 a 50 treb.	De 51 a 100 treb.	De 101 a 500 treb.	Més de 500 treb.	Sense especificar
Gener	2.245	351	144	191	202	141	461	710	45
Febrer	4.362	702	250	392	390	264	895	1.395	74
Març									
Abril									
Maig									
Juny									
Juliol									
Agost									
Setembre									
Octubre									
Novembre									
Desembre									

Evolució del percentatge de contractació acumulada per grandària de l'empresa. Mataró. Gener - febrer



Evolució mensual de la variació interanual de l'acumulat de l'any de la contractació per grandària de l'empresa. Mataró. 2013

Mesos	Valors absoluts								
	Total	D'1 a 5 treb.	De 6 a 10 treb.	D'11 a 25 treb.	De 26 a 50 treb.	De 51 a 100 treb.	De 101 a 500 treb.	Més de 500 treb.	Sense especificar
Gener	461	56	-7	-6	89	-15	123	212	9
Febrer	663	88	-37	-23	120	-16	191	320	20
Març									
Abril									
Maig									
Juny									
Juliol									
Agost									
Setembre									
Octubre									
Novembre									
Desembre									

Mesos	Valors relatius								
	Total	D'1 a 5 treb.	De 6 a 10 treb.	D'11 a 25 treb.	De 26 a 50 treb.	De 51 a 100 treb.	De 101 a 500 treb.	Més de 500 treb.	Sense especificar
Gener	25,84%	18,98%	-4,64%	-3,05%	78,76%	-9,62%	36,39%	42,57%	25,00%
Febrer	17,92%	14,33%	-12,89%	-5,54%	44,44%	-5,71%	27,13%	29,77%	37,04%
Març									
Abril									
Maig									
Juny									
Juliol									
Agost									
Setembre									
Octubre									
Novembre									
Desembre									

Evolució mensual de la contractació per grandària de l'empresa i tipologia. Mataró. 2013

Mesos	Valors absoluts									
	D'1 a 5 treb.		De 6 a 10 treb.		D'11 a 25 treb.		De 26 a 50 treb.		De 51 a 100 treb.	
	Indef.	Temp.	Indef.	Temp.	Indef.	Temp.	Indef.	Temp.	Indef.	Temp.
Gener	96	255	36	108	53	138	44	158	23	118
Febrer	104	247	20	86	55	146	45	143	44	79
Març										
Abril										
Maig										
Juny										
Juliol										
Agost										
Setembre										
Octubre										
Novembre										
Desembre										

(continuació) Evolució mensual de la contractació per grandària de l'empresa i tipologia. Mataró, 2013

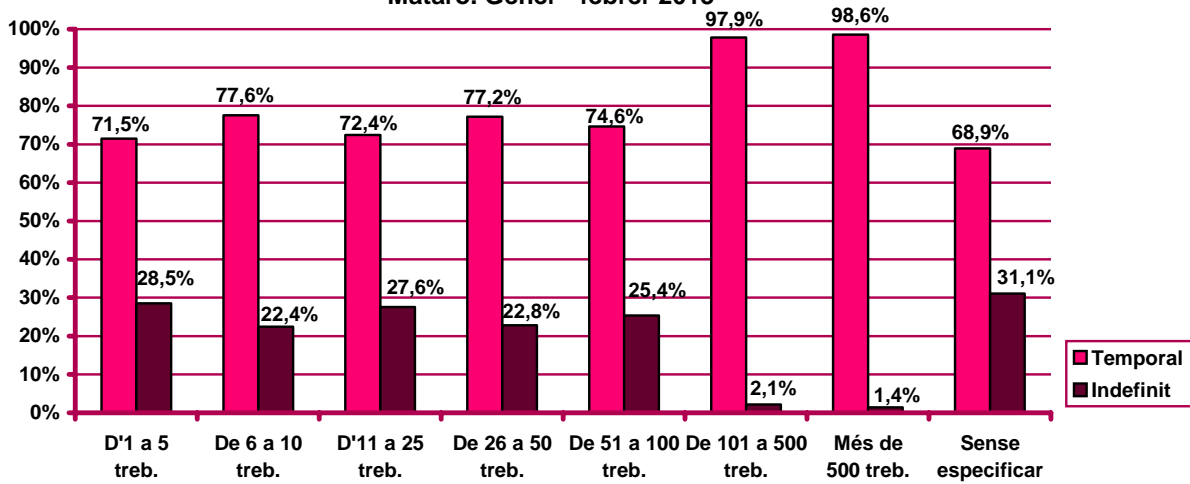
Mesos	De 101 a 500 treb.		Més de 500 treb.		Sense especificar	
	Indef.	Temp.	Indef.	Temp.	Indef.	Temp.
Gener	9	452	6	704	12	33
Febrer	10	424	14	671	11	18
Març						
Abril						
Maig						
Juny						
Juliol						
Agost						
Setembre						
Octubre						
Novembre						
Desembre						

Evolució mensual de l'acumulat de l'any de la contractació per grandària de l'empresa i tipologia. Mataró, 2013

Mesos	Valors absoluts									
	D'1 a 5 treb.		De 6 a 10 treb.		D'11 a 25 treb.		De 26 a 50 treb.		De 51 a 100 treb.	
	Indef.	Temp.	Indef.	Temp.	Indef.	Temp.	Indef.	Temp.	Indef.	Temp.
Gener	96	255	36	108	53	138	44	158	23	118
Febrer	200	502	56	194	108	284	89	301	67	197
Març										
Abril										
Maig										
Juny										
Juliol										
Agost										
Setembre										
Octubre										
Novembre										
Desembre										

Mesos	De 101 a 500 treb.		Més de 500 treb.		Sense especificar	
	Indef.	Temp.	Indef.	Temp.	Indef.	Temp.
Gener	9	452	6	704	12	33
Febrer	19	876	20	1.375	23	51
Març						
Abril						
Maig						
Juny						
Juliol						
Agost						
Setembre						
Octubre						
Novembre						
Desembre						

Percentatge de contractació acumulada per tipologia i grandària de l'empresa.
 Mataró. Gener - febrer 2013



Contractació d'estrangers

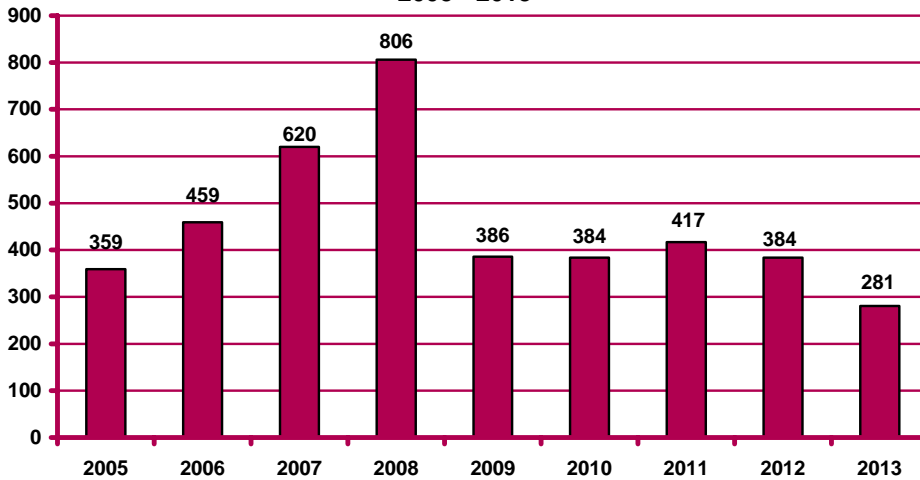
Contractació d'estrangers a Mataró. Febrer 2013

		Contractació		Variació mes anterior		Variació interanual		
		Nombre	%	Absoluta	Relativa	Absoluta	Relativa	
Sexe	Home	186	66,19%	3	1,64%	-74	-28,46%	
	Dona	95	33,81%	0	0,00%	-29	-23,39%	
Estat	<20 anys	2	0,71%	-4	-66,67%	-8	-80,00%	
	20 - 24 anys	30	10,68%	14	87,50%	-13	-30,23%	
	25 - 29 anys	41	14,59%	-1	-2,38%	-42	-50,60%	
	30 - 44 anys	168	59,79%	3	1,82%	-24	-12,50%	
	>44 anys	40	14,23%	-9	-18,37%	-16	-28,57%	
Sector	Agricultura	2	0,71%	-3	-60,00%	1	100,00%	
	Indústria	75	26,69%	-15	-16,67%	18	31,58%	
	Construcció	26	9,25%	-17	-39,53%	-146	-84,88%	
	Serveis	178	63,35%	38	27,14%	24	15,58%	
Nivell d'instrucció (nota 1)	Sense estudis	26	9,25%	-18	-40,91%	-26	-50,00%	
	Estudis primaris incomplets	27	9,61%	8	42,11%	-8	-22,86%	
	Estudis primaris complets	55	19,57%	25	83,33%	55	n.c.	
	Programes formació professional	9	3,20%	2	28,57%	4	80,00%	
	Educació general	134	47,69%	-14	-9,46%	-129	-49,05%	
	Tècnics-professionals superiors	5	1,78%	3	150,00%	3	150,00%	
	Universitaris primer cycle	11	3,91%	0	0,00%	-4	-26,67%	
	Universitaris segon i tercer cycle	12	4,27%	5	71,43%	0	0,00%	
	Altres estudis post-secundaris	0	0,00%	-1	-100,00%	0	n.c.	
	Ocupació	CNO 01	0	0,00%	-1	-100,00%	0	n.c.
		CNO 02	19	6,76%	8	72,73%	-6	-24,00%
CNO 03		9	3,20%	-2	-18,18%	0	0,00%	
CNO 04		19	6,76%	14	280,00%	5	35,71%	
CNO 05		46	16,37%	4	9,52%	-9	-16,36%	
CNO 06		1	0,36%	-2	-66,67%	1	n.c.	
CNO 07		59	21,00%	4	7,27%	-28	-32,18%	
CNO 08		26	9,25%	-27	-50,94%	-14	-35,00%	
CNO 09		102	36,30%	5	5,15%	-52	-33,77%	
CNO 00		0	0,00%	0	n.c.	0	n.c.	
Durada	<=1 mes	36	12,81%	4	12,50%	-7	-16,28%	
	>1 a <=3 mesos	53	18,86%	22	70,97%	24	82,76%	
	>3 a <=6 mesos	51	18,15%	-1	-1,92%	6	13,33%	
	>6 a <=12 mesos	16	5,69%	0	0,00%	-1	-5,88%	
	>12 a <=18 mesos	0	0,00%	-1	-100,00%	0	n.c.	
	>18 a <=24 mesos	0	0,00%	0	n.c.	0	n.c.	
	>24 mesos	5	1,78%	-1	-16,67%	-29	-85,29%	
	Indeterminada	69	24,56%	-9	-11,54%	-75	-52,08%	
Indefinida	51	18,15%	-11	-17,74%	-21	-29,17%		
Total contractes		281	100%	3	1,08%	-103	-26,82%	
Altres àmbits	Maresme	892		34	3,96%	-81	-8,32%	
	Província de Barcelona	23.010		-1.055	-4,38%	-399	-1,70%	
	Catalunya	30.593		-2.559	-7,72%	-1.321	-4,14%	
	Espanya	n.d.		n.d.	n.d.	n.d.	n.d.	

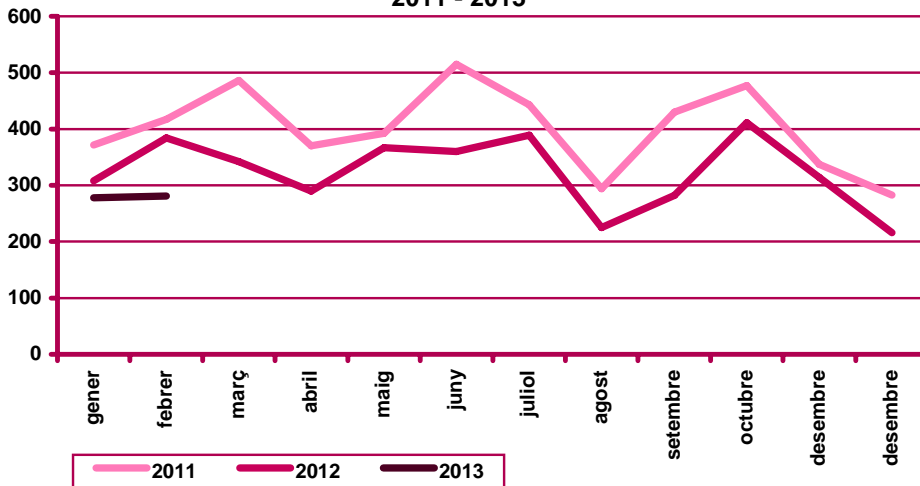
Nota 1: existeix una diferència entre el total de contractes i la suma de contractes per nivell formatiu. Aquesta és deguda a que es desconeix el nivell formatiu de molts dels treballadors amb una relació laboral especial del servei de la llar familiar regulada pel Reial decret 1620/2011, de 14 de novembre, i inclosos al Sistema Especial per Empleats de la llar integrat al Règim General de la Seguretat Social.

n.c.: no calculable; n.d.: no disponible.

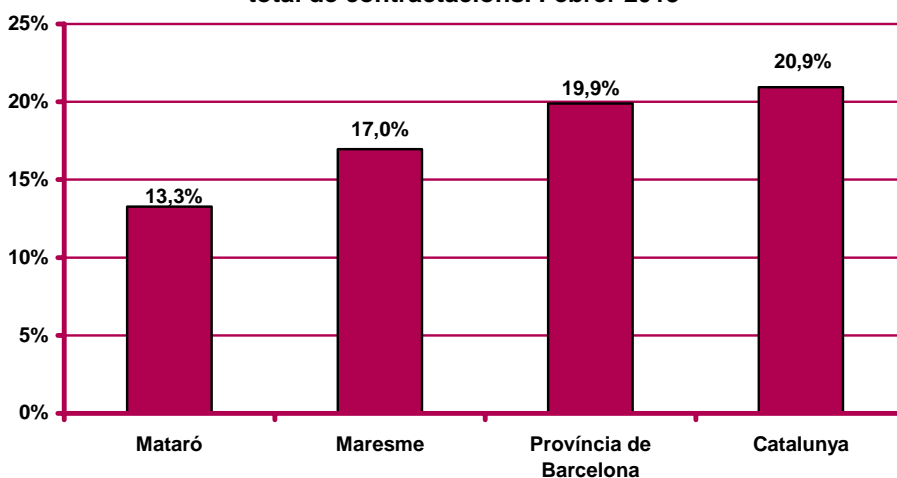
Contractació d'estrangers al mes de febrer. Mataró.
 2005 - 2013



Evolució mensual de la contractació d'estrangers. Mataró.
 2011 - 2013



Pes percentual de la contractació d'estrangers sobre el
 total de contractacions. Febrer 2013



CNO 01: directors i gerents; CNO 02: professionals científics i intel·lectuals; CNO 03: tècnics i professionals de suport; CNO 04: empleats d'oficina comptables i administratius; CNO 05: treballadors en restauració, personals i venedors; CNO 06: treballadors en activitats agrícoles, ramaderes i pesqueres; CNO 07: artesans, treballadors en indústries i construcció; CNO 08: operadors d'instal·lacions i màquines, i muntadors; CNO 09: ocupacions elementals; CNO 00: ocupacions militars.

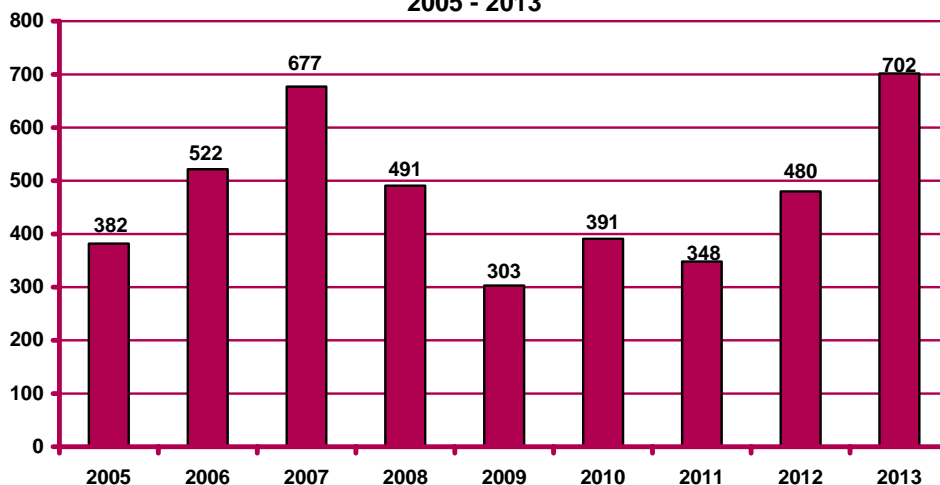
Contractació a través d'empreses de treball temporal (ETT)

Contractació a través d'ETT a Mataró. Febrer 2013

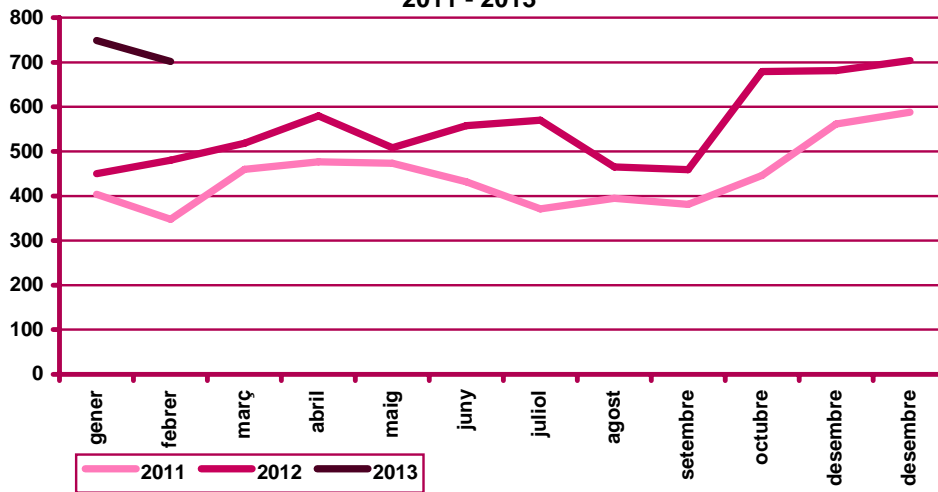
		Contractació		Variació mes anterior		Variació interanual	
		Nombre	%	Absoluta	Relativa	Absoluta	Relativa
Sexe	Home	421	59,97%	-26	-5,82%	121	40,33%
	Dona	281	40,03%	-21	-6,95%	101	56,11%
Edat	<20 anys	4	0,57%	-3	-42,86%	-2	-33,33%
	20 - 24 anys	86	12,25%	-4	-4,44%	13	17,81%
	25 - 29 anys	154	21,94%	10	6,94%	36	30,51%
	30 - 44 anys	296	42,17%	-32	-9,76%	92	45,10%
	>44 anys	162	23,08%	-18	-10,00%	83	105,06%
Durada	<=1 dia	218	31,05%	-8	-3,54%	18	9,00%
	>1 a <=3 dies	75	10,68%	-33	-30,56%	44	141,94%
	>3 a <=5 dies	40	5,70%	-4	-9,09%	2	5,26%
	>5 a <=10 dies	106	15,10%	-31	-22,63%	-7	-6,19%
	>10 a <=15 dies	2	0,28%	1	100,00%	-2	-50,00%
	>15 a <=30 dies	10	1,42%	0	0,00%	8	400,00%
	>30 dies	2	0,28%	-4	-66,67%	2	n.c.
	Indeterminada	249	35,47%	32	14,75%	157	170,65%
Total contractes		702	100%	-47	-6,28%	222	46,25%
Altres àmbits	Maresme	1.119		-437	-28,08%	44	4,09%
	Província de Barcelona	20.963		-6.376	-23,32%	1.045	5,25%
	Catalunya	25.232		-7.570	-23,08%	824	3,38%
	Espanya	n.d.		n.d.	n.d.	n.d.	n.d.

n.c.: no calculable; n.d.: no disponible

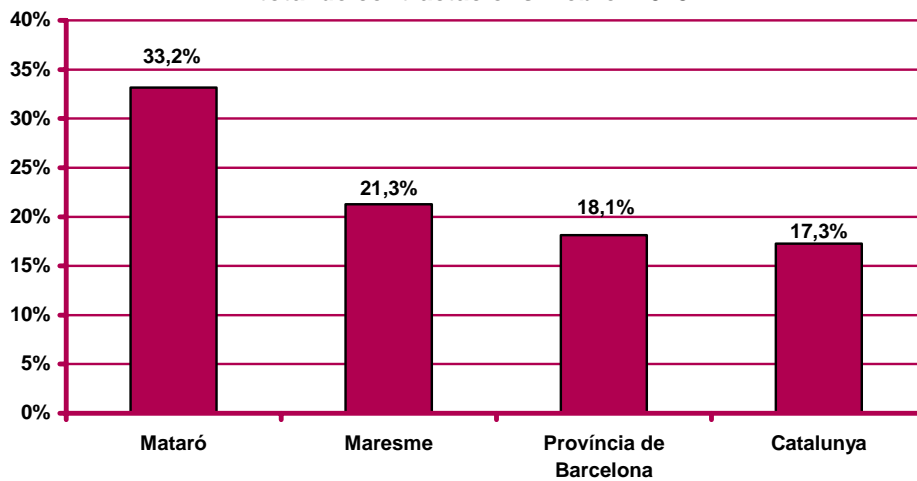
Contractació a través d'ETT al mes de febrer. Mataró.
2005 - 2013



**Evolució mensual de la contractació a través d'ETT. Mataró.
 2011 - 2013**



**Pes percentual de la contractació a través d'ETT sobre el
 total de contractacions. Febrer 2013**





Ajuntament de Mataró



**Diputació
Barcelona**

xarxa de municipis



Generalitat de Catalunya
Servei d'Ocupació de Catalunya

UNIÓ EUROPEA
Fons Social Europeu



Per a més informació:

Ajuntament de Mataró. Servei d'Estudis i Planificació

C. Cuba, 47. 08302 Mataró. Tel. 93 758 21 00

<http://www.mataro.cat> - correu electrònic: ajmataro@ajmataro.cat

