

L'Observatori

Any XXI
Març 2016

Mercat de Treball de Mataró

152

Índex

Atur registrat	Pàg.
Atur registrat. Resum _____	2
Atur registrat per sexe _____	4
Atur registrat per edat _____	6
Atur registrat per sexe i edat _____	8
Atur registrat per sector econòmic _____	9
Atur registrat per nivell d'instrucció _____	11
Atur registrat per ocupació _____	13
Atur registrat d'estrangers _____	16

Contractació	Pàg.
Contractació. Resum _____	18
Contractació per modalitat i tipologia _____	20
Contractació per sexe _____	21
Contractació per edat _____	23
Contractació per sexe i edat _____	26
Contractació per sector econòmic _____	27
Contractació per nivell d'instrucció _____	30
Contractació per ocupació _____	33
Contractació per durada _____	37
Contractació per grandària de l'empresa _____	39
Contractació d'estrangers _____	43
Contractació a través d'empreses de treball temporal (ETT) _____	45

Atur registrat. Resum

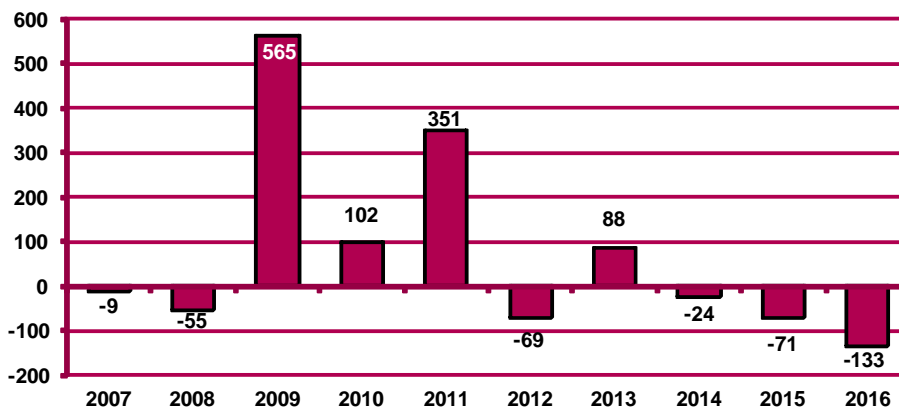
Atur registrat a Mataró. Març 2016

		Atur registrat		Variació mes anterior		Variació interanual	
		Nombre	%	Absoluta	Relativa	Absoluta	Relativa
Sexe	Home	5.511	47,50%	-96	-1,71%	-1.008	-15,46%
	Dona	6.090	52,50%	-37	-0,60%	-588	-8,81%
Edat	<20 anys	160	1,38%	-15	-8,57%	-38	-19,19%
	20 - 24 anys	432	3,72%	-19	-4,21%	-108	-20,00%
	25 - 29 anys	758	6,53%	11	1,47%	-191	-20,13%
	30 - 44 anys	3.814	32,88%	-77	-1,98%	-829	-17,85%
	>44 anys	6.437	55,49%	-33	-0,51%	-430	-6,26%
Sector	Agricultura	310	2,67%	-3	-0,96%	-37	-10,66%
	Indústria	2.263	19,51%	-51	-2,20%	-392	-14,76%
	Construcció	1.445	12,46%	-8	-0,55%	-336	-18,87%
	Serveis	6.786	58,49%	-62	-0,91%	-705	-9,41%
	SOA	797	6,87%	-9	-1,12%	-126	-13,65%
Nivell d'instrucció	Sense estudis	564	4,86%	-6	-1,05%	-26	-4,41%
	Estudis primaris incomplets	1.004	8,65%	1	0,10%	-128	-11,31%
	Estudis primaris complerts	1.115	9,61%	2	0,18%	-102	-8,38%
	Programes formació professional	889	7,66%	-7	-0,78%	-54	-5,73%
	Educació general	7.006	60,39%	-63	-0,89%	-1.117	-13,75%
	Tècnics-professionals superiors	480	4,14%	-49	-9,26%	-98	-16,96%
	Universitaris primer cycle	184	1,59%	-7	-3,66%	-33	-15,21%
	Universitaris segon i tercer cycle	354	3,05%	-3	-0,84%	-37	-9,46%
	Altres estudis post-secundaris	5	0,04%	-1	-16,67%	-1	-16,67%
	Ocupació	CNO 01	114	0,98%	-4	-3,39%	-32
CNO 02		448	3,86%	-8	-1,75%	-44	-8,94%
CNO 03		793	6,84%	-36	-4,34%	-142	-15,19%
CNO 04		960	8,28%	-4	-0,41%	-192	-16,67%
CNO 05		2.242	19,33%	-12	-0,53%	-140	-5,88%
CNO 06		198	1,71%	6	3,13%	-5	-2,46%
CNO 07		1.754	15,12%	-1	-0,06%	-342	-16,32%
CNO 08		1.655	14,27%	-40	-2,36%	-263	-13,71%
CNO 09		3.437	29,63%	-34	-0,98%	-436	-11,26%
CNO 00		0	0,00%	0	n.c.	0	n.c.
Nació-nalitat	Espanyola	9.052	78,03%	-107	-1,17%	-1.314	-12,68%
	Estrangera	2.549	21,97%	-26	-1,01%	-282	-9,96%
Total aturats registrats		11.601		-133	-1,13%	-1.596	-12,09%
Altres àmbits	Maresme	31.807		-1.143	-2,19%	-4.796	-12,41%
	Província de Barcelona	369.136		-10.016	-1,05%	-56.799	-12,50%
	Catalunya	499.991		-18.089	-2,01%	-81.133	-12,54%
	Espanya	4.094.770		-55.985	-1,40%	-417.383	-8,02%

n.c.: no calculable.

CNO 01: directors i gerents; CNO 02: professionals científics i intel·lectuals; CNO 03: tècnics i professionals de suport; CNO 04: empleats d'oficina comptables i administratius; CNO 05: treballadors en restauració, personals i venedors; CNO 06: treballadors en activitats agrícoles, ramaderes i pesqueres; CNO 07: artesans, treballadors en indústries i construcció; CNO 08: operadors d'instal·lacions i màquines, i muntadors; CNO 09: ocupacions elementals; CNO 00: ocupacions militars.

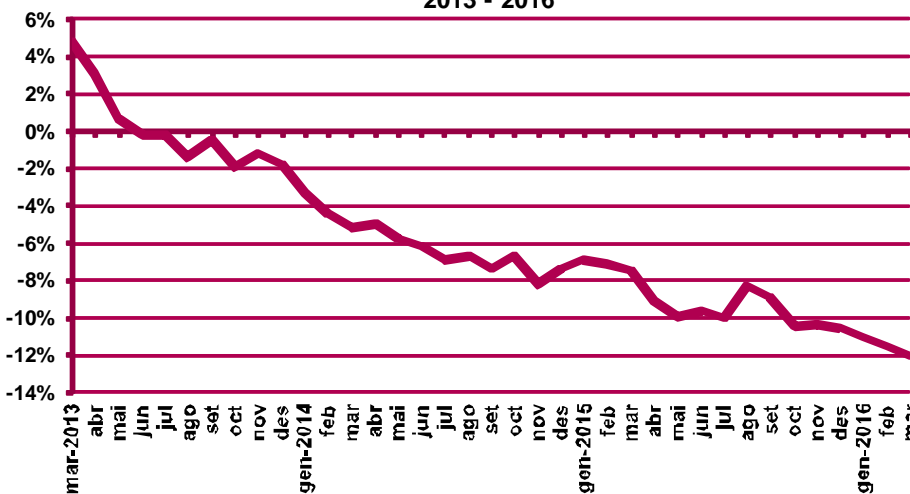
Variació d'aturats registrats al mes de març respecte el mes anterior. Mataró. 2007 - 2016



Evolució de l'atur registrat. Mataró. 2013 - 2016



Evolució de la variació interanual de l'atur registrat. Mataró. 2013 - 2016

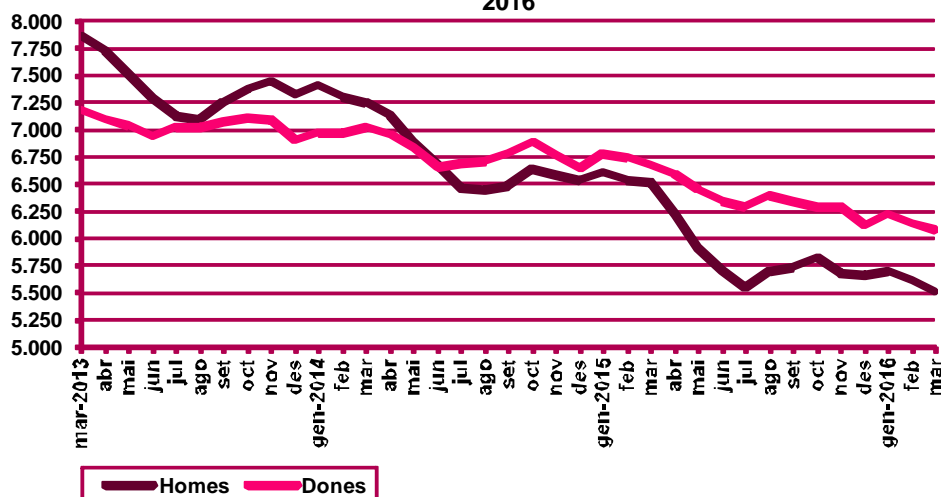


Atur registrat per sexe

Evolució mensual de l'atur registrat per sexe. Mataró. 2016

Mesos	Variació interanual										
	Total	Valors absoluts		Distrib. percentual		Absoluta				Relativa	
		Total	Homes	Dones	Homes	Dones	Homes	Dones	Homes	Dones	
Gener	11.911	5.689	6.222	47,76%	52,24%	-915	-559	-13,86%	-8,24%		
Febrer	11.734	5.607	6.127	47,78%	52,22%	-924	-610	-14,15%	-9,05%		
Març	11.601	5.511	6.090	47,50%	52,50%	-1.008	-588	-15,46%	-8,81%		
Abril											
Maig											
Juny											
Juliol											
Agost											
Setembre											
Octubre											
Novembre											
Desembre											

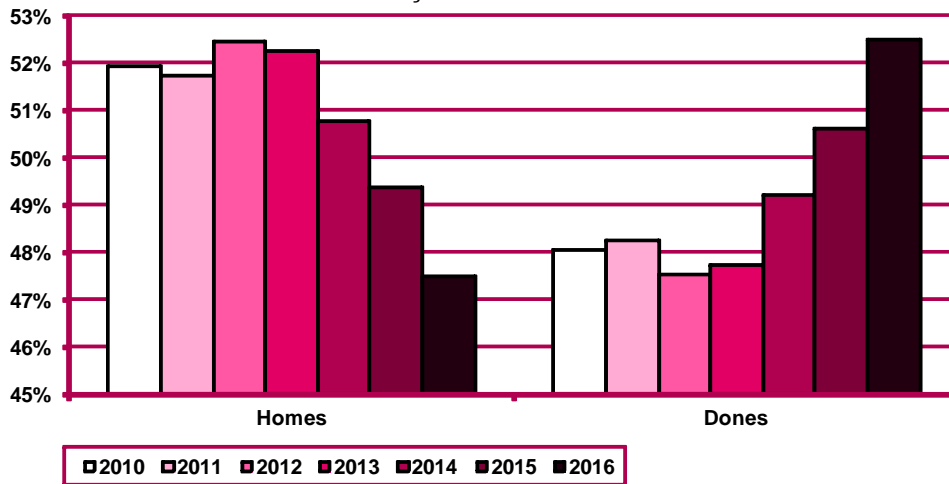
Evolució mensual de l'atur registrat per sexes. Mataró. 2013 - 2016



Variació interanual de l'atur registrat per sexes. Mataró. 2013-2016



Distribució percentual de l'atur registrat per sexe al mes de març. Mataró. 2010 - 2016



Atur registrat per edat

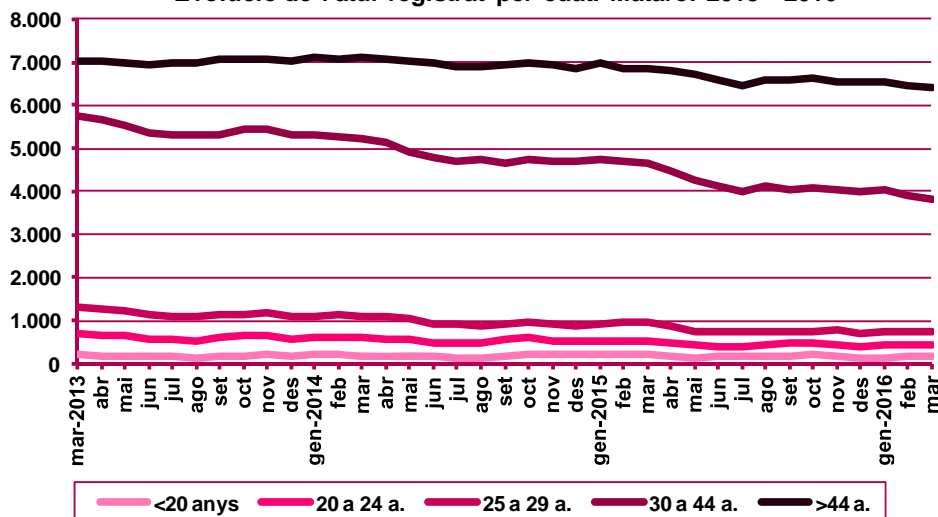
Evolució mensual de l'atur registrat per edat. Mataró. 2016

Mesos	Total	Valors absoluts					Distribució percentual				
	Total	<20 anys	20 - 24 a.	25 - 29 a.	30 - 44 a.	>44 a.	<20 anys	20 - 24 a.	25 - 29 a.	30 - 44 a.	>44 a.
Gener	11.911	153	427	735	4.034	6.562	1,28%	3,58%	6,17%	33,87%	55,09%
Febrer	11.734	175	451	747	3.891	6.470	1,49%	3,84%	6,37%	33,16%	55,14%
Març	11.601	160	432	758	3.814	6.437	1,38%	3,72%	6,53%	32,88%	55,49%
Abril											
Maig											
Juny											
Juliol											
Agost											
Setembre											
Octubre											
Novembre											
Desembre											

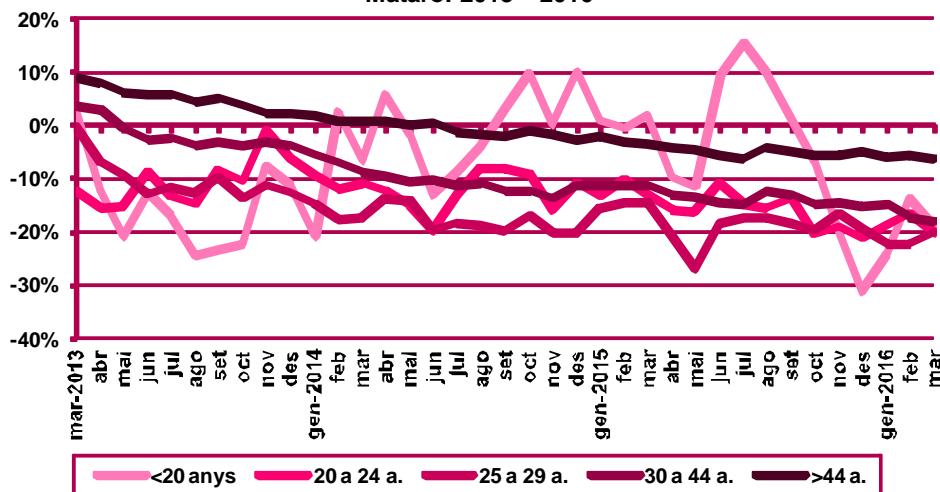
Evolució mensual de la variació interanual de l'atur registrat per edat. Mataró. 2016

Mesos	Variació interanual absoluta					Variació interanual relativa				
	<20 anys	20 - 24 a.	25 - 29 a.	30 - 44 a.	>44 a.	<20 anys	20 - 24 a.	25 - 29 a.	30 - 44 a.	>44 a.
Gener	-49	-99	-209	-702	-415	-24,26%	-18,82%	-22,14%	-14,82%	-5,95%
Febrer	-28	-90	-212	-815	-389	-13,79%	-16,64%	-22,11%	-17,32%	-5,67%
Març	-38	-108	-191	-829	-430	-19,19%	-20,00%	-20,13%	-17,85%	-6,26%
Abril										
Maig										
Juny										
Juliol										
Agost										
Setembre										
Octubre										
Novembre										
Desembre										

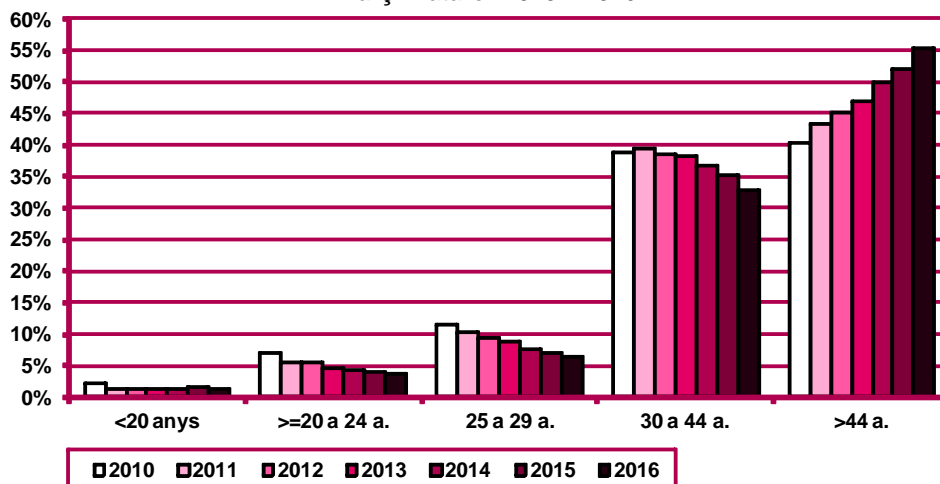
Evolució de l'atur registrat per edat. Mataró. 2013 - 2016



Evolució de la variació interanual de l'atur registrat per edat.
 Mataró. 2013 - 2016



Distribució percentual de l'atur registrat per edat al mes de març.
 Mataró. 2010 - 2016



Atur registrat per sexe i edat

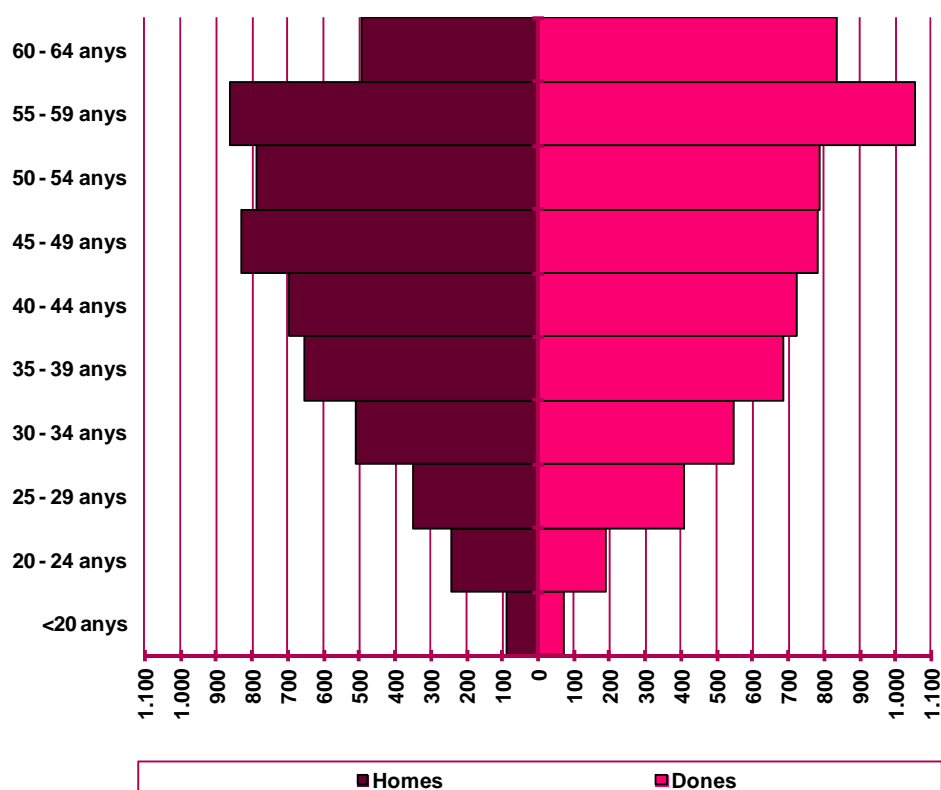
Distribució de l'atur registrat per edat i sexe. Mataró. Març 2016

	Homes			Dones			Total	
	Nombre	% ⁽¹⁾	% ⁽²⁾	Nombre	% ⁽¹⁾	% ⁽²⁾	Nombre	%
<20 anys	90	56,25%	1,63%	70	43,75%	1,15%	160	1,38%
20 - 24 anys	241	55,79%	4,37%	191	44,21%	3,14%	432	3,72%
25 - 29 anys	348	45,91%	6,31%	410	54,09%	6,73%	758	6,53%
30 - 34 anys	508	48,24%	9,22%	545	51,76%	8,95%	1.053	9,08%
35 - 39 anys	656	48,96%	11,90%	684	51,04%	11,23%	1.340	11,55%
40 - 44 anys	699	49,19%	12,68%	722	50,81%	11,86%	1.421	12,25%
45 - 49 anys	828	51,36%	15,02%	784	48,64%	12,87%	1.612	13,90%
50 - 54 anys	787	49,90%	14,28%	790	50,10%	12,97%	1.577	13,59%
55 - 59 anys	862	44,94%	15,64%	1.056	55,06%	17,34%	1.918	16,53%
60 - 64 anys	492	36,99%	8,93%	838	63,01%	13,76%	1.330	11,46%
Total	5.511	47,50%	100%	6.090	52,50%	100%	11.601	100%

(1) Percentatge sobre el total d'homes i dones desocupades registrades del mateix grup d'edat.

(2) Percentatge sobre el total de persones desocupades registrades del mateix sexe.

Nombre de desocupats/des registrats/des per sexe i edat.
Mataró. Març 2016



Atur registrat per sector econòmic

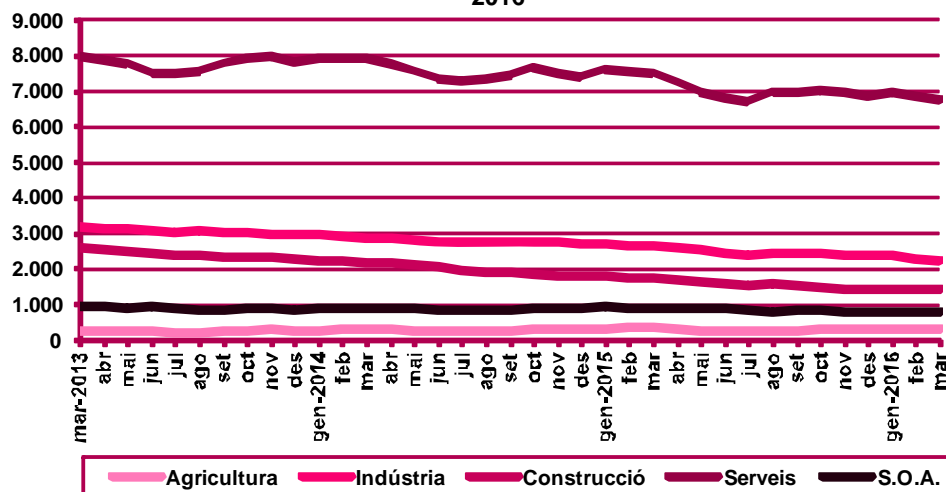
Evolució mensual de l'atur registrat per sector econòmic. Mataró. 2016

Mesos	Total	Valors absoluts					Distribució percentual				
	Total	Agricul- tura	Indús- tria	Cons- trucció	Serveis	S.O.A	Agricul- tura	Indús- tria	Cons- trucció	Serveis	S.O.A
Gener	11.911	300	2.382	1.451	6.994	784	2,52%	20,00%	12,18%	58,72%	6,58%
Febrer	11.734	313	2.314	1.453	6.848	806	2,67%	19,72%	12,38%	58,36%	6,87%
Març	11.601	310	2.263	1.445	6.786	797	2,67%	19,51%	12,46%	58,49%	6,87%
Abril											
Maig											
Juny											
Juliol											
Agost											
Setembre											
Octubre											
Novembre											
Desembre											

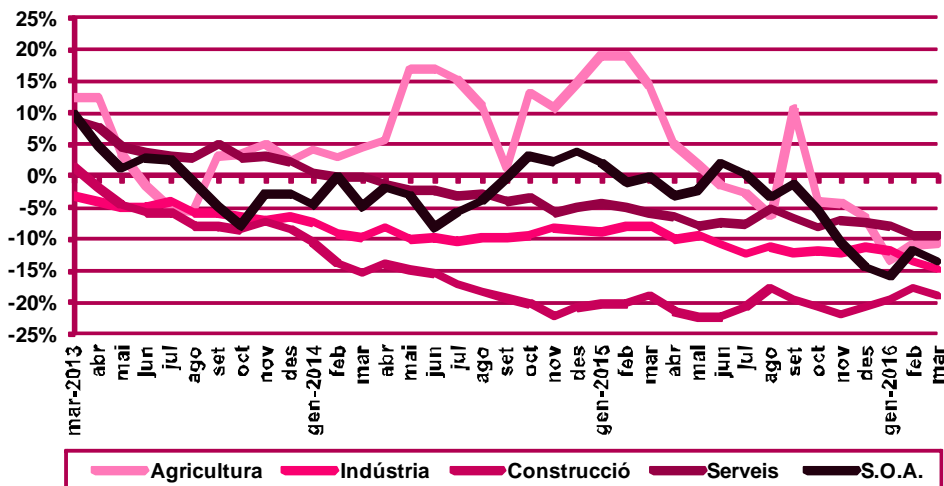
Evolució mensual de la variació interanual de l'atur registrat per sector econòmic. Mataró. 2016

Mesos	Variació interanual absoluta					Variació interanual relativa				
	Agricul- tura	Indús- tria	Cons- trucció	Serveis	S.O.A	Agricul- tura	Indús- tria	Cons- trucció	Serveis	S.O.A
Gener	-46	-322	-353	-602	-151	-13,29%	-11,91%	-19,57%	-7,93%	-16,15%
Febrer	-38	-368	-313	-706	-109	-10,83%	-13,72%	-17,72%	-9,35%	-11,91%
Març	-37	-392	-336	-705	-126	-10,66%	-14,76%	-18,87%	-9,41%	-13,65%
Abril										
Maig										
Juny										
Juliol										
Agost										
Setembre										
Octubre										
Novembre										
Desembre										

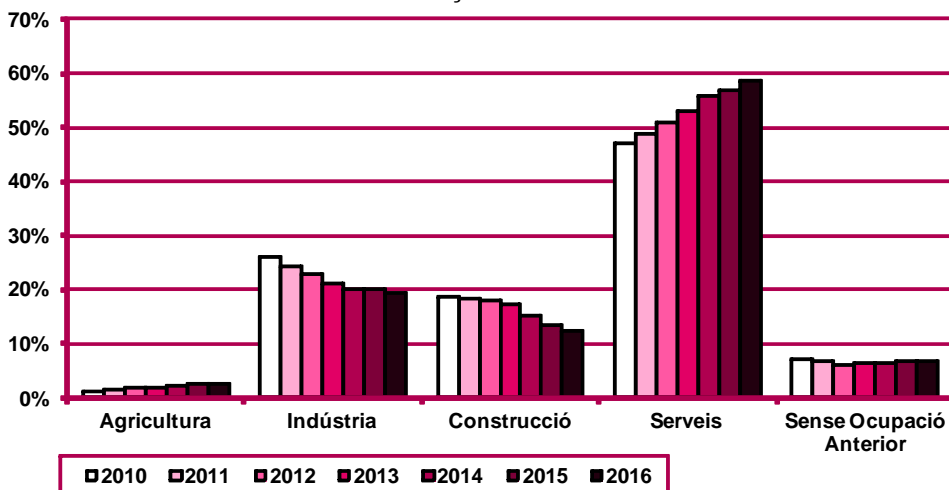
Evolució de l'atur registrat per sector econòmic. Mataró. 2013 - 2016



Evolució de la variació interanual de l'atur registrat per sector econòmic. Mataró. 2013 - 2016



Distribució percentual de l'atur registrat per sector econòmic al mes de març. Mataró. 2010 - 2016



Atur registrat per nivell d'instrucció

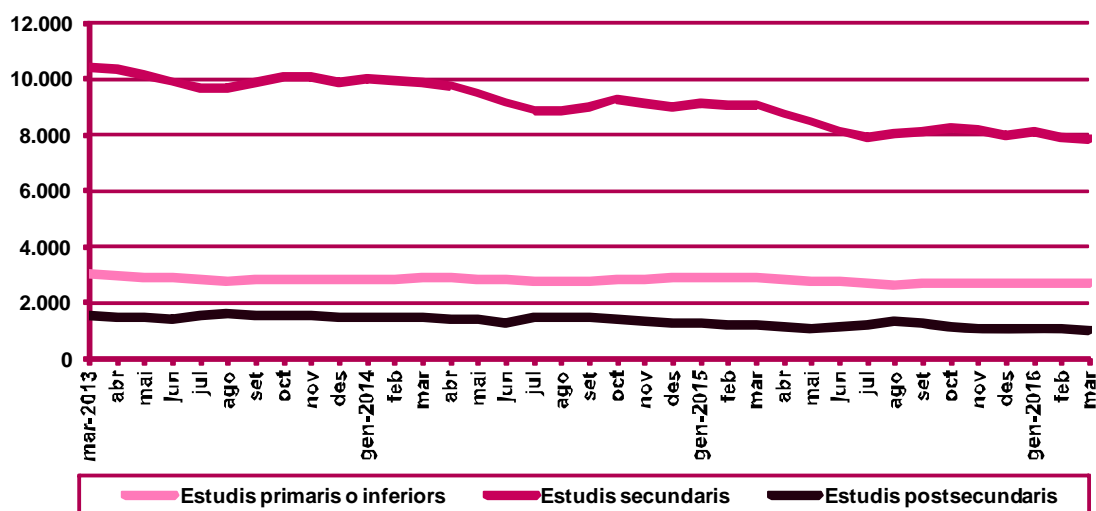
Evolució mensual de l'atur registrat per nivell d'instrucció. Mataró. 2016

Mesos	Total	Valors absoluts			Distribució percentual		
	Total	Estudis primaris o	Estudis	Estudis	Estudis primaris o	Estudis	Estudis
		inferiors	secundaris	postsecund.	inferiors	secundaris	postsecund.
Gener	11.911	2.695	8.103	1.113	22,63%	68,03%	9,34%
Febrer	11.734	2.686	7.965	1.083	22,89%	67,88%	9,23%
Març	11.601	2.683	7.895	1.023	23,13%	68,05%	8,82%
Abril							
Maig							
Juny							
Juliol							
Agost							
Setembre							
Octubre							
Novembre							
Desembre							

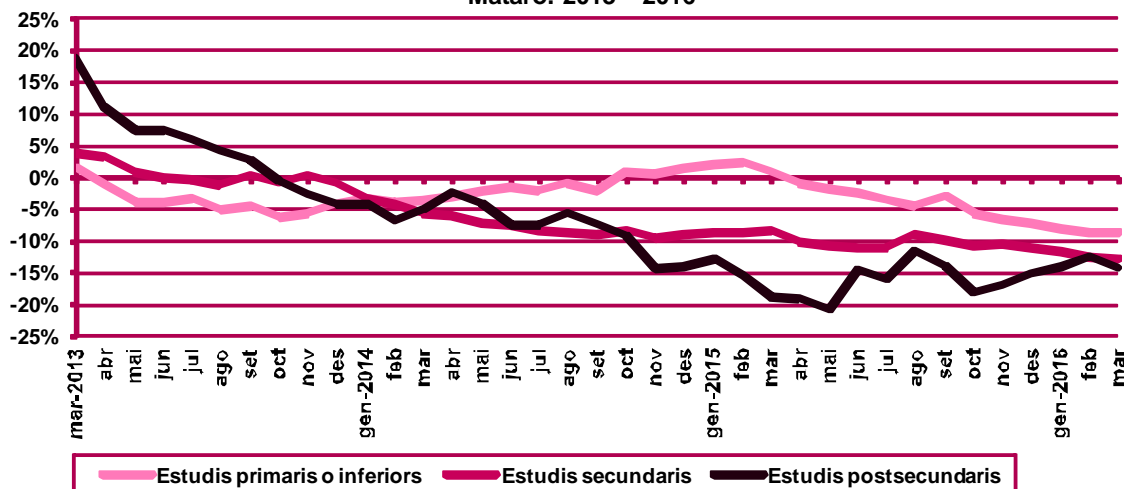
Evolució mensual de la variació interanual de l'atur registrat per nivell d'instrucció. Mataró. 2016

Mesos	Variació interanual absoluta			Variació interanual relativa		
	Estudis primaris o	Estudis	Estudis	Estudis primaris o	Estudis	Estudis
	inferiors	secundaris	postsecund.	inferiors	secundaris	postsecund.
Gener	-232	-1.059	-183	-7,93%	-11,56%	-14,12%
Febrer	-249	-1.129	-156	-8,48%	-12,41%	-12,59%
Març	-256	-1.171	-169	-8,71%	-12,92%	-14,18%
Abril						
Maig						
Juny						
Juliol						
Agost						
Setembre						
Octubre						
Novembre						
Desembre						

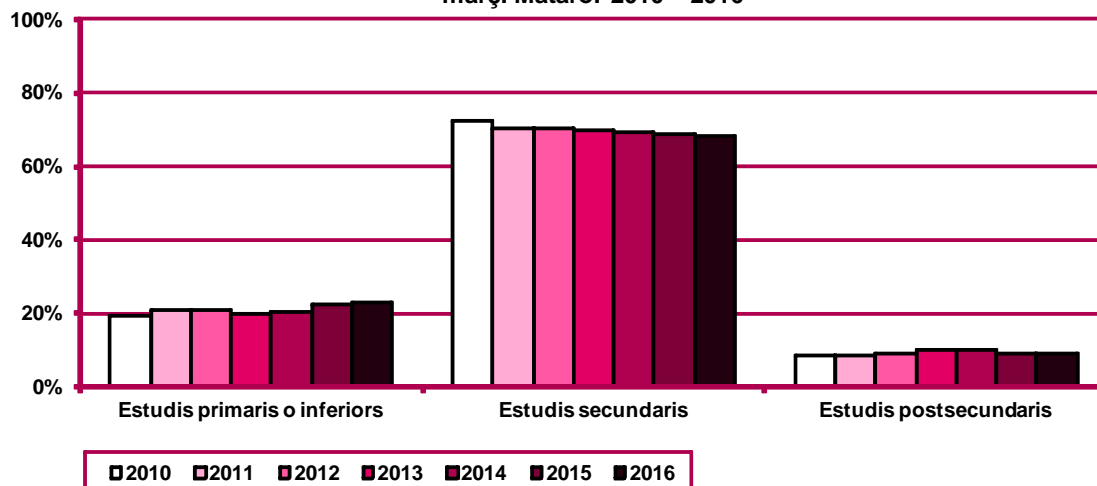
Evolució de l'atur registrat per nivell d'instrucció. Mataró. 2013 - 2016



Evolució de la variació interanual de l'atur registrat per nivell d'instrucció.
 Mataró. 2013 - 2016



Distribució percentual de l'atur registrat per nivell d'instrucció al mes de març. Mataró. 2010 - 2016



Atur registrat per ocupació

Evolució mensual de l'atur registrat per ocupació. Mataró. 2016

Mesos	Total	Valors absoluts									
	Total	CNO 01	CNO 02	CNO 03	CNO 04	CNO 05	CNO 06	CNO 07	CNO 08	CNO 09	CNO 00
Gener	11.911	135	480	829	1.004	2.263	190	1.791	1.745	3.474	0
Febrer	11.734	118	456	829	964	2.254	192	1.755	1.695	3.471	0
Març	11.601	114	448	793	960	2.242	198	1.754	1.655	3.437	0
Abril											
Maig											
Juny											
Juliol											
Agost											
Setembre											
Octubre											
Novembre											
Desembre											

Evolució mensual de l'atur registrat per ocupació. Mataró. 2016

Mesos	Distribució percentual									
	CNO 01	CNO 02	CNO 03	CNO 04	CNO 05	CNO 06	CNO 07	CNO 08	CNO 09	CNO 00
Gener	1,13%	4,03%	6,96%	8,43%	19,00%	1,60%	15,04%	14,65%	29,17%	0,00%
Febrer	1,01%	3,89%	7,06%	8,22%	19,21%	1,64%	14,96%	14,45%	29,58%	0,00%
Març	0,98%	3,86%	6,84%	8,28%	19,33%	1,71%	15,12%	14,27%	29,63%	0,00%
Abril										
Maig										
Juny										
Juliol										
Agost										
Setembre										
Octubre										
Novembre										
Desembre										

CNO 01: directors i gerents; CNO 02: professionals científics i intel·lectuals; CNO 03: tècnics i professionals de suport; CNO 04: empleats d'oficina comptables i administratius; CNO 05: treballadors en restauració, personals i venedors; CNO 06: treballadors en activitats agrícoles, ramaderes i pesqueres; CNO 07: artesans, treballadors en indústries i construcció; CNO 08: operadors d'instal·lacions i màquines, i muntadors; CNO 09: ocupacions elementals; CNO 00: ocupacions militars.

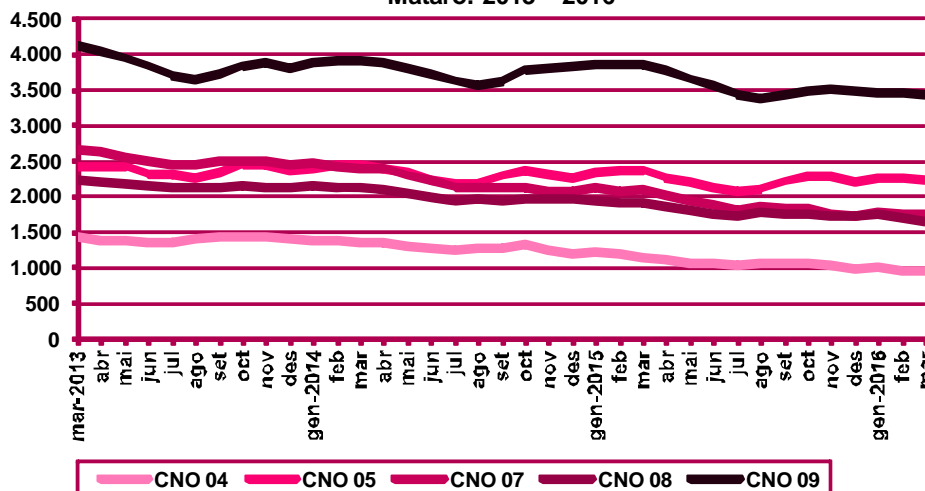
Evolució mensual de la variació interanual de l'atur registrat per ocupació. Mataró. 2016

Variació interanual absoluta										
Mesos	CNO 01	CNO 02	CNO 03	CNO 04	CNO 05	CNO 06	CNO 07	CNO 08	CNO 09	CNO 00
Gener	-22	-54	-150	-224	-85	-17	-335	-194	-393	0
Febrer	-35	-54	-134	-226	-125	-15	-333	-234	-378	0
Març	-32	-44	-142	-192	-140	-5	-342	-263	-436	0
Abril										
Maig										
Juny										
Juliol										
Agost										
Setembre										
Octubre										
Novembre										
Desembre										

Variació interanual relativa										
Mesos	CNO 01	CNO 02	CNO 03	CNO 04	CNO 05	CNO 06	CNO 07	CNO 08	CNO 09	CNO 00
Gener	-14,01%	-10,11%	-15,32%	-18,24%	-3,62%	-8,21%	-15,76%	-10,01%	-10,16%	n.c.
Febrer	-22,88%	-10,59%	-13,91%	-18,99%	-5,25%	-7,25%	-15,95%	-12,13%	-9,82%	n.c.
Març	-21,92%	-8,94%	-15,19%	-16,67%	-5,88%	-2,46%	-16,32%	-13,71%	-11,26%	n.c.
Abril										
Maig										
Juny										
Juliol										
Agost										
Setembre										
Octubre										
Novembre										
Desembre										

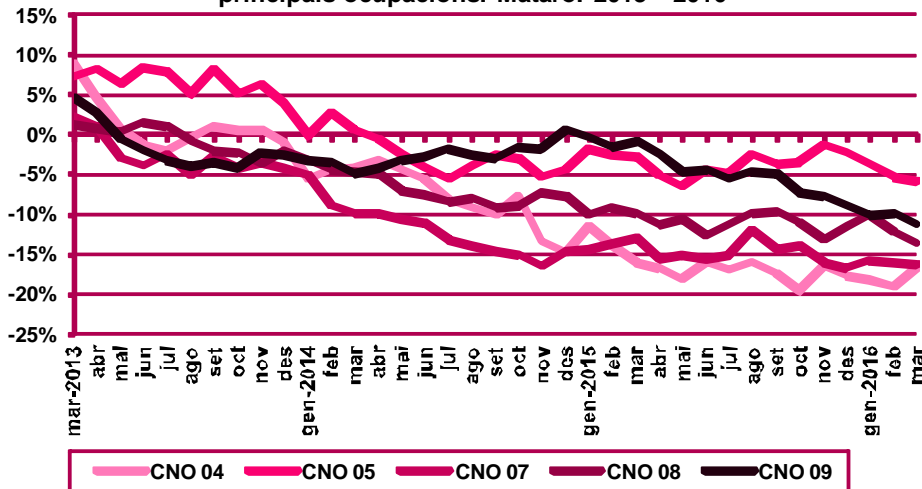
n.v.: comparació no vàlida.

Evolució de l'atur registrat a les principals ocupacions.
Mataró. 2013 - 2016

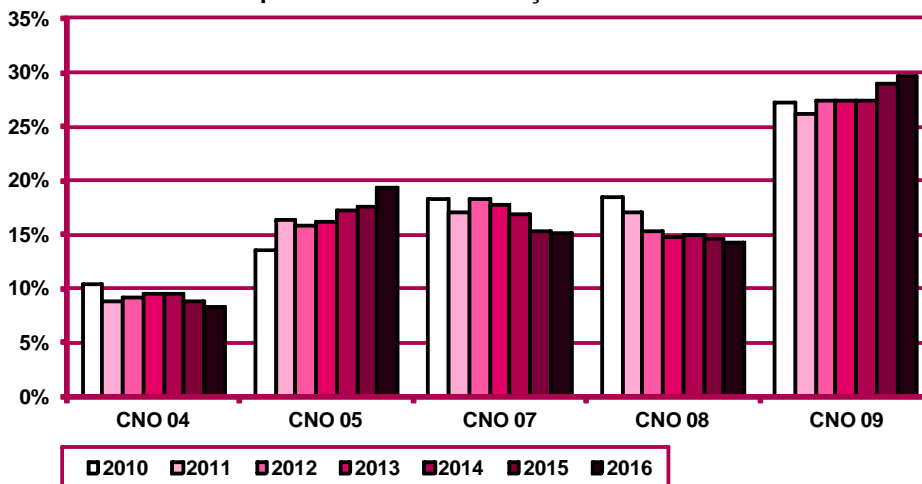


CNO 01: directors i gerents; CNO 02: professionals científics i intel·lectuals; CNO 03: tècnics i professionals de suport; CNO 04: empleats d'oficina comptables i administratius; CNO 05: treballadors en restauració, personals i venedors; CNO 06: treballadors en activitats agrícoles, ramaderes i pesqueres; CNO 07: artesans, treballadors en indústries i construcció; CNO 08: operadors d'instal·lacions i màquines, i muntadors; CNO 09: ocupacions elementals; CNO 00: ocupacions militars.

Evolució de la variació interanual de l'atur registrat a les principals ocupacions. Mataró. 2013 - 2016



Distribució percentual de l'atur registrat a les principals ocupacions al mes de març. Mataró. 2010 - 2016



CNO 01: directors i gerents; CNO 02: professionals científics i intel·lectuals; CNO 03: tècnics i professionals de suport; CNO 04: empleats d'oficina comptables i administratius; CNO 05: treballadors en restauració, personals i venedors; CNO 06: treballadors en activitats agrícoles, ramaderes i pesqueres; CNO 07: artesans, treballadors en indústries i construcció; CNO 08: operadors d'instal·lacions i màquines, i muntadors; CNO 09: ocupacions elementals; CNO 00: ocupacions militars.

Atur registrat d'estrangers

Atur registrat d'estrangers a Mataró. Març 2016

		Atur registrat		Variació mes anterior		Variació interanual	
		Nombre	%	Absoluta	Relativa	Absoluta	Relativa
Sexe	Home	1.554	60,97%	-29	-1,83%	-219	-12,35%
	Dona	995	39,03%	3	0,30%	-63	-5,95%
Edat	<20 anys	26	1,02%	-6	-18,75%	-13	-33,33%
	20 - 24 anys	101	3,96%	-10	-9,01%	-16	-13,68%
	25 - 29 anys	204	8,00%	-4	-1,92%	-64	-23,88%
	30 - 44 anys	1.211	47,51%	-13	-1,06%	-215	-15,08%
	>44 anys	1.007	39,51%	7	0,70%	26	2,65%
Sector	Agricultura	220	8,63%	-2	-0,90%	-41	-15,71%
	Indústria	244	9,57%	-12	-4,69%	-11	-4,31%
	Construcció	554	21,73%	4	0,73%	-82	-12,89%
	Serveis	1.128	44,25%	-19	-1,66%	-106	-8,59%
	SOA	403	15,81%	3	0,75%	-42	-9,44%
Nivell d'instrucció	Sense estudis	435	17,07%	-2	-0,46%	-11	-2,47%
	Estudis primaris incomplets	678	26,60%	6	0,89%	-78	-10,32%
	Estudis primaris complets	284	11,14%	8	2,90%	-16	-5,33%
	Programes formació professional	27	1,06%	1	3,85%	0	0,00%
	Educació general	1.083	42,49%	-33	-2,96%	-167	-13,36%
	Tècnics-professionals superiors	16	0,63%	-2	-11,11%	-6	-27,27%
	Universitaris primer cicle	9	0,35%	-1	-10,00%	-4	-30,77%
	Universitaris segon i tercer cicle	17	0,67%	-3	-15,00%	0	0,00%
	Altres estudis post-secundaris	0	0,00%	0	0,00%	0	0,00%
Ocupació	CNO 01	5	0,20%	-2	-28,57%	0	0,00%
	CNO 02	24	0,94%	0	0,00%	2	9,09%
	CNO 03	49	1,92%	-4	-7,55%	-17	-25,76%
	CNO 04	49	1,92%	1	2,08%	-18	-26,87%
	CNO 05	287	11,26%	-6	-2,05%	-43	-13,03%
	CNO 06	104	4,08%	10	10,64%	-17	-14,05%
	CNO 07	395	15,50%	-8	-1,99%	-63	-13,76%
	CNO 08	140	5,49%	-5	-3,45%	-5	-3,45%
	CNO 09	1.496	58,69%	-12	-0,80%	-121	-7,48%
	CNO 00	0	0,00%	0	n.c.	0	n.c.
Total aturats registrats estrangers		2.549		-26	-1,01%	-282	-9,96%
Altres àmbits	Maresme	5.351		-127	-2,32%	-740	-12,15%
	Prov. de Barcelona	63.260		-270	-0,42%	-8.509	-11,86%
	Catalunya	100.303		-1.925	-1,88%	-13.905	-12,18%
	Espanya	483.391		-7.899	-1,61%	-54.913	-10,20%

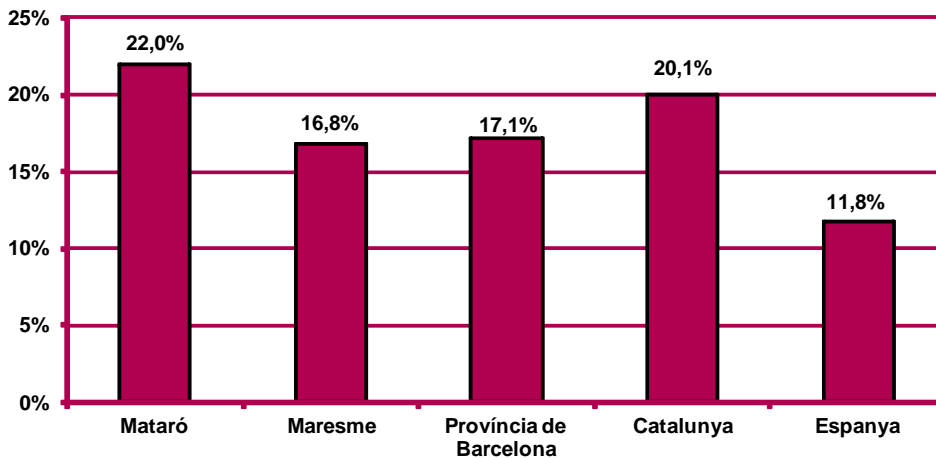
n.c.: no calculable.

CNO 01: directors i gerents; CNO 02: professionals científics i intel·lectuals; CNO 03: tècnics i professionals de suport; CNO 04: empleats d'oficina comptables i administratius; CNO 05: treballadors en restauració, personals i venedors; CNO 06: treballadors en activitats agrícoles, ramaderes i pesqueres; CNO 07: artesans, treballadors en indústries i construcció; CNO 08: operadors d'instal·lacions i màquines, i muntadors; CNO 09: ocupacions elementals; CNO 00: ocupacions militars.

Evolució de l'atur registrat d'estrangers. Mataró. 2013 - 2016



Pes percentual dels aturats registrats estrangers sobre el total d'aturats registrats. Març 2016



Contractació. Resum

Contractació a Mataró. Març 2016

	Contractació		Variació mes anterior		Variació interanual			
	Nombre	%	Absoluta	Relativa	Absoluta	Relativa		
Sexe	Home	1.311	50,99%	37	2,90%	-31	-2,31%	
	Dona	1.260	49,01%	23	1,86%	-203	-13,88%	
Edat	<20 anys	98	3,81%	11	12,64%	21	27,27%	
	20 - 24 anys	446	17,35%	18	4,21%	50	12,63%	
	25 - 29 anys	443	17,23%	10	2,31%	-6	-1,34%	
	30 - 44 anys	1.032	40,14%	-18	-1,71%	-201	-16,30%	
	>44 anys	552	21,47%	39	7,60%	-98	-15,08%	
Sector	Agricultura	6	0,23%	-1	-14,29%	-5	-45,45%	
	Indústria	693	26,95%	50	7,78%	-136	-16,41%	
	Construcció	189	7,35%	10	5,59%	39	26,00%	
	Serveis	1.683	65,46%	1	0,06%	-132	-7,27%	
Nivell d'instrucció (nota 1)	Sense estudis	82	3,19%	-19	-18,81%	36	78,26%	
	Estudis primaris incomplets	49	1,91%	17	53,13%	4	8,89%	
	Estudis primaris complets	414	16,10%	31	8,09%	73	21,41%	
	Programes formació professional	205	7,97%	44	27,33%	-29	-12,39%	
	Educació general	1.462	56,87%	74	5,33%	-210	-12,56%	
	Tècnics-professionals superiors	80	3,11%	-25	-23,81%	-16	-16,67%	
	Universitaris primer cycle	78	3,03%	-34	-30,36%	-44	-36,07%	
	Universitaris segon i tercer cycle	163	6,34%	-24	-12,83%	-60	-26,91%	
	Altres estudis post-secundaris	28	1,09%	-8	-22,22%	10	55,56%	
	Ocupació	CNO 01	8	0,31%	-4	-33,33%	1	14,29%
		CNO 02	252	9,80%	-57	-18,45%	-26	-9,35%
CNO 03		319	12,41%	-32	-9,12%	79	32,92%	
CNO 04		154	5,99%	-6	-3,75%	-39	-20,21%	
CNO 05		702	27,30%	82	13,23%	-77	-9,88%	
CNO 06		7	0,27%	-1	-12,50%	5	250,00%	
CNO 07		179	6,96%	24	15,48%	-14	-7,25%	
CNO 08		145	5,64%	-9	-5,84%	18	14,17%	
CNO 09		805	31,31%	63	8,49%	-181	-18,36%	
CNO 00		0	0,00%	0	n.c.	0	n.c.	
Durada	<=1 mes	768	29,87%	-14	-1,79%	-335	-30,37%	
	>1 a <=3 mesos	551	21,43%	271	96,79%	299	118,65%	
	>3 a <=6 mesos	251	9,76%	0	0,00%	13	5,46%	
	>6 a <=12 mesos	59	2,29%	-19	-24,36%	-1	-1,67%	
	>12 a <=18 mesos	0	0,00%	-2	-100,00%	-1	-100,00%	
	>18 a <=24 mesos	1	0,04%	-2	-66,67%	-1	-50,00%	
	>24 mesos	18	0,70%	10	125,00%	7	63,64%	
	Indeterminada	473	18,40%	-269	-36,25%	-186	-28,22%	
Indefinida	450	17,50%	85	23,29%	-29	-6,05%		

n.c.: no calculable.

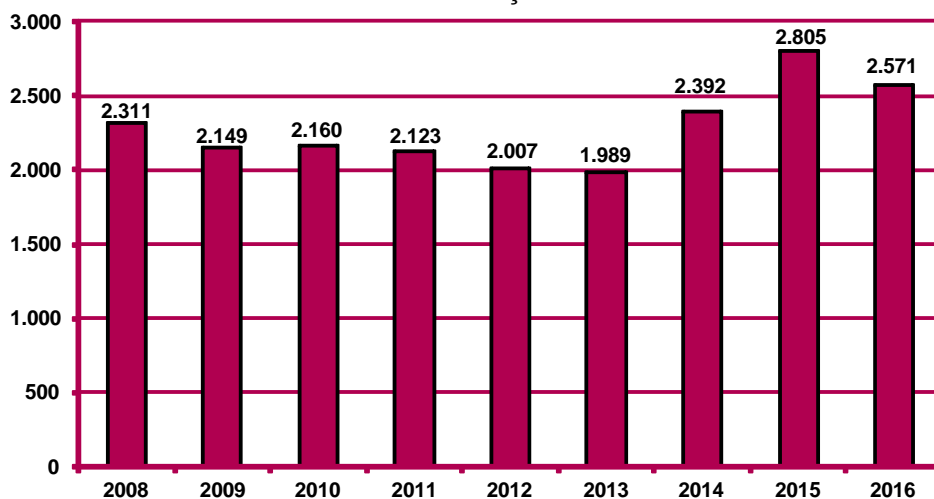
Nota 1: existeix una diferència entre el total de contractes i la suma de contractes per nivell formatiu. Aquesta és deguda a que es desconeix el nivell formatiu de molts dels treballadors amb una relació laboral especial del servei de la llar familiar regulada pel Reial decret 1620/2011, de 14 de novembre, i inclosos al Sistema Especial per Empleats de la llar integrat al Règim General de la Seguretat Social.

CNO 01: directors i gerents; CNO 02: professionals científics i intel·lectuals; CNO 03: tècnics i professionals de suport; CNO 04: empleats d'oficina comptables i administratius; CNO 05: treballadors en restauració, personals i venedors; CNO 06: treballadors en activitats agrícoles, ramaderes i pesqueres; CNO 07: artesans, treballadors en indústries i construcció; CNO 08: operadors d'instal·lacions i màquines, i muntadors; CNO 09: ocupacions elementals; CNO 00: ocupacions militars.

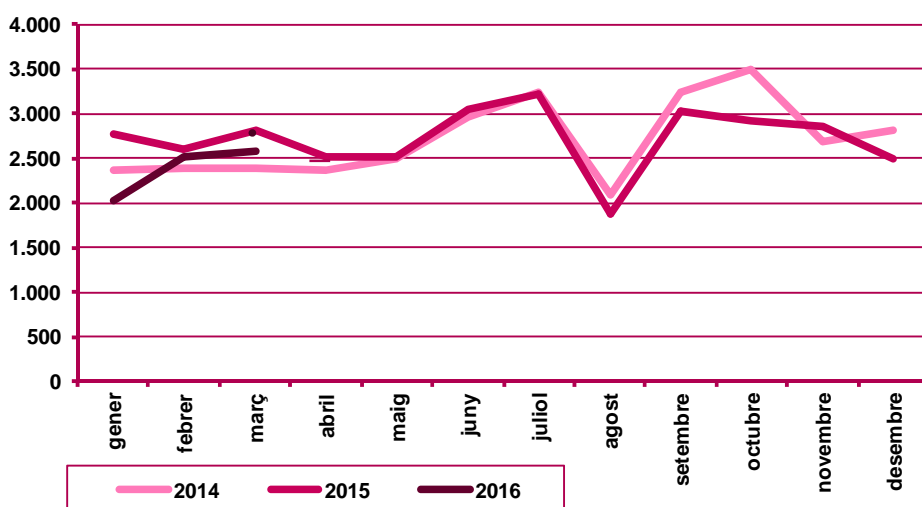
(continuació) Contractació a Mataró. Març 2016

		Contractació		Variació mes anterior		Variació interanual	
		Nombre	%	Absoluta	Relativa	Absoluta	Relativa
Nació-nalitat	Espanyola	2.154	83,78%	48	2,28%	-219	-9,23%
	Estrangera	417	16,22%	12	2,96%	-15	-3,47%
Contractador	ETT	540	21,00%	83	18,16%	-90	-14,29%
	No ETT	2.031	79,00%	-23	-1,12%	-144	-6,62%
Total contractes		2.571	100%	60	2,39%	-234	-8,34%
Altres àmbits	Maresme	8.065		1.101	15,81%	-354	-4,20%
	Província de Barcelona	170.827		3.013	1,80%	3.005	1,79%
	Catalunya	227.813		12.420	5,77%	9.214	4,22%
	Espanya	1.508.881		131.401	9,54%	67.106	4,65%

Contractació al mes de març. Mataró. 2008 - 2016



Evolució mensual de la contractació. Mataró. 2014 - 2016



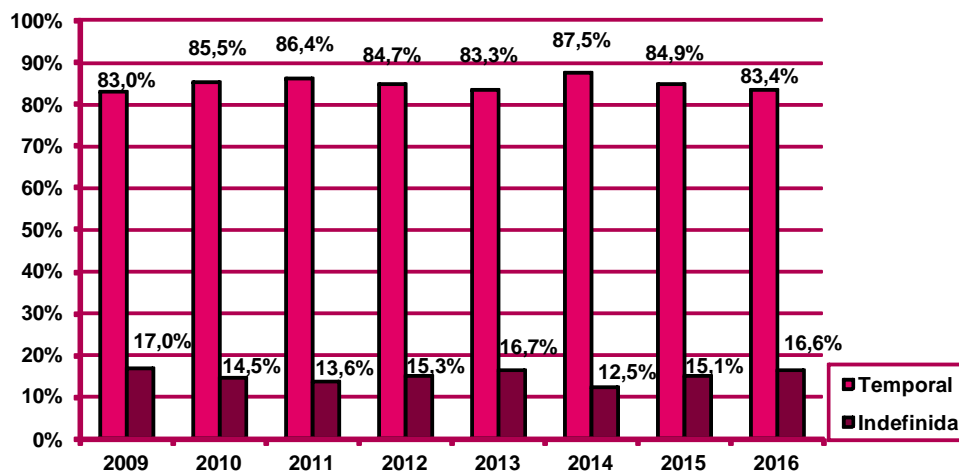
Contractació per modalitat i tipologia

Contractes per modalitat. Mataró. Març 2016

Modalitat de contractació	Total		Variació mes anterior		Variació interanual	
	Nombre	%	Absoluta	Relativa	Absoluta	Relativa
Ordinari temps indefinit	299	11,63%	50	20,08%	-53	-15,06%
Foment de la contractació indefinida	7	0,27%	3	75,00%	4	133,33%
Indefinit minusvàlids	2	0,08%	0	0,00%	0	0,00%
Convertits en indefinits	142	5,52%	32	29,09%	20	16,39%
Total indefinits	450	17,50%	85	23,29%	-29	-6,05%
Obra o servei	694	26,99%	-40	-5,45%	73	11,76%
Eventuals circumstàncies producció	1.054	41,00%	62	6,25%	-71	-6,31%
Interinitat	345	13,42%	-48	-12,21%	-201	-36,81%
Temporals bonificats minusvàlids	2	0,08%	-4	-66,67%	-2	-50,00%
Relleu	4	0,16%	0	0,00%	-4	-50,00%
Jubilació parcial	6	0,23%	2	50,00%	0	0,00%
Pràctiques	12	0,47%	1	9,09%	5	71,43%
Formació	3	0,12%	2	200,00%	-5	-62,50%
Altres	1	0,04%	0	0,00%	0	0,00%
Total temporals	2.121	82,50%	-25	-1,16%	-205	-8,81%
Total contractació	2.571	100%	60	2,39%	-234	-8,34%

n.c.: no calculable

Evolució del percentatge de contractació acumulada per tipologia. Mataró. Gener-març



Contractació per sexe

Evolució mensual de la contractació per sexe. Mataró. 2016

Mesos	Valors absoluts								
	Total			Homes			Dones		
	Total	Indef.	Temp.	Total	Indef.	Temp.	Total	Indef.	Temp.
Gener	2.029	368	1.661	1.090	195	895	939	173	766
Febrer	2.511	365	2.146	1.274	190	1.084	1237	175	1.062
Març	2.571	450	2.121	1.311	252	1.059	1260	198	1.062
Abril									
Maig									
Juny									
Juliol									
Agost									
Setembre									
Octubre									
Novembre									
Desembre									

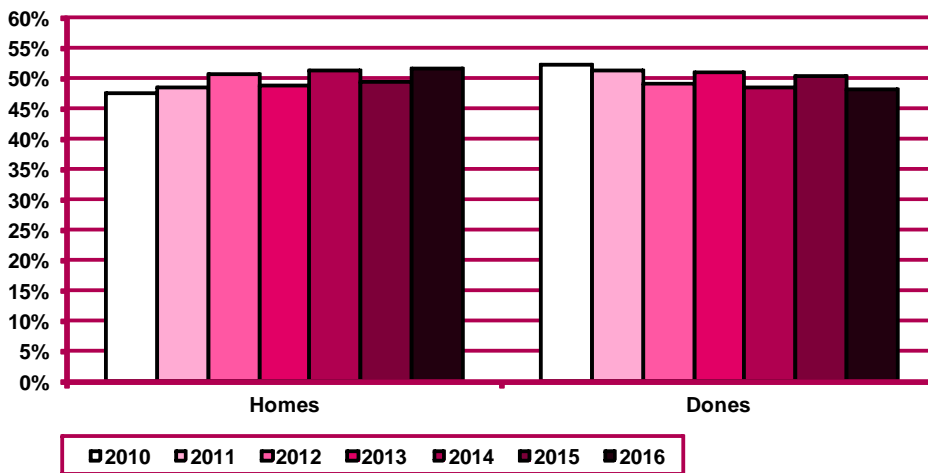
Evolució mensual de l'acumulat de l'any de la contractació per sexe. Mataró. 2016

Mesos	Valors absoluts								
	Total			Homes			Dones		
	Total	Indef.	Temp.	Total	Indef.	Temp.	Total	Indef.	Temp.
Gener	2.029	368	1.661	1.090	195	895	939	173	766
Febrer	4.540	733	3.807	2.364	385	1.979	2.176	348	1.828
Març	7.111	1.183	5.928	3.675	637	3.038	3.436	546	2.890
Abril									
Maig									
Juny									
Juliol									
Agost									
Setembre									
Octubre									
Novembre									
Desembre									

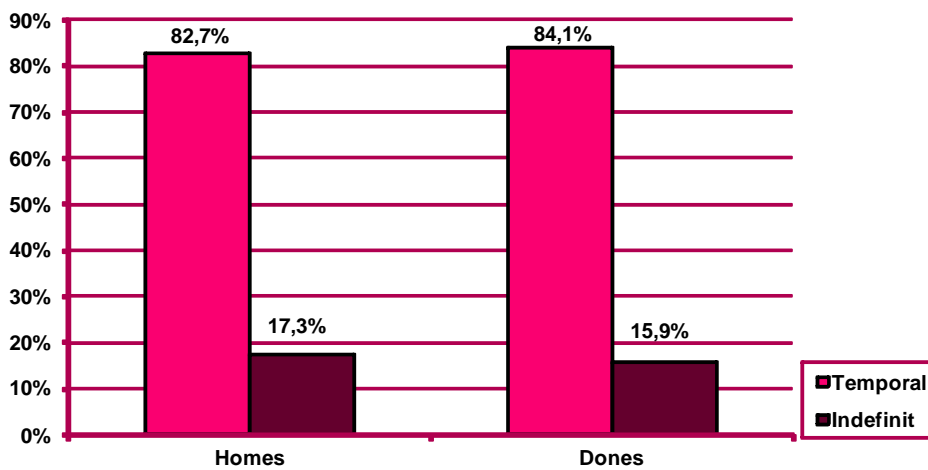
Evolució mensual de la variació interanual de l'acumulat de l'any de la contractació per sexe. Mataró. 2016

Mesos	Valors absoluts			Valors relatius		
	Total	Homes	Dones	Total	Homes	Dones
Gener	-738	-302	-436	-26,67%	-21,70%	-31,71%
Febrer	-831	-338	-493	-15,47%	-12,51%	-18,47%
Març	-1.065	-369	-696	-13,03%	-9,12%	-16,84%
Abril						
Maig						
Juny						
Juliol						
Agost						
Setembre						
Octubre						
Novembre						
Desembre						

Evolució del percentatge de contractació acumulada per sexe.
 Mataró. Gener-març



Percentatge de contractació acumulada per tipologia i sexe.
 Mataró. Gener-març 2016



Contractació per edat

Evolució mensual de la contractació per edat. Mataró. 2016

Mesos	Valors absoluts					
	Total	<20 anys	20 - 24 a.	25 - 29 a.	30 - 44 a.	>44 a.
Gener	2.029	84	341	325	817	462
Febrer	2.511	87	428	433	1.050	513
Març	2.571	98	446	443	1.032	552
Abril						
Maig						
Juny						
Juliol						
Agost						
Setembre						
Octubre						
Novembre						
Desembre						

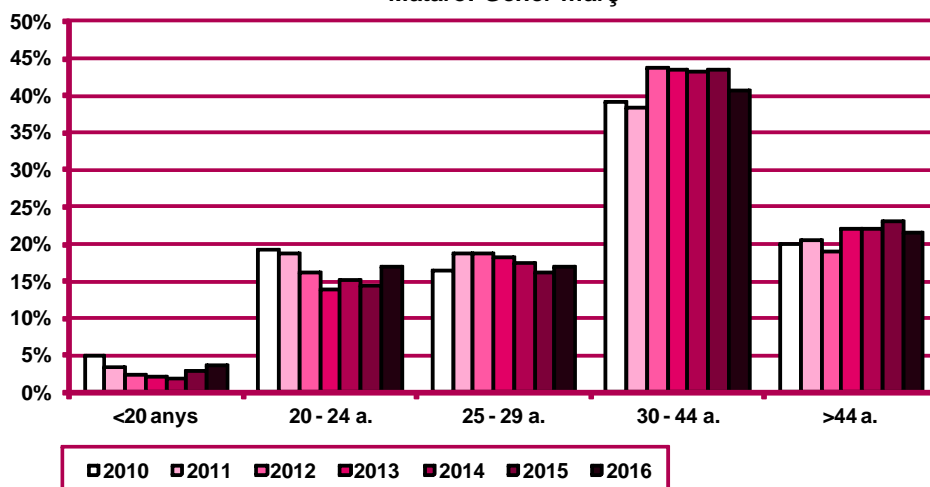
Evolució mensual de l'acumulat de l'any de la contractació per edat. Mataró. 2016

Mesos	Valors absoluts					
	Total	<20 anys	20 - 24 a.	25 - 29 a.	30 - 44 a.	>44 a.
Gener	2.029	84	341	325	817	462
Febrer	4.540	171	769	758	1.867	975
Març	7.111	269	1.215	1.201	2.899	1.527
Abril						
Maig						
Juny						
Juliol						
Agost						
Setembre						
Octubre						
Novembre						
Desembre						

Evolució mensual de la variació interanual de l'acumulat de l'any de la contractació per edat. Mataró. 2016

Mesos	Valors absoluts					Valors relatius				
	<20 anys	20 - 24 a.	25 - 29 a.	30 - 44 a.	>44 a.	<20 anys	20 - 24 a.	25 - 29 a.	30 - 44 a.	>44 a.
Gener	-3	-80	-133	-394	-128	-3,45%	-19,00%	-29,04%	-32,54%	-21,69%
Febrer	14	-22	-116	-450	-257	8,92%	-2,78%	-13,27%	-19,42%	-20,86%
Març	35	28	-122	-651	-355	14,96%	2,36%	-9,22%	-18,34%	-18,86%
Abril										
Maig										
Juny										
Juliol										
Agost										
Setembre										
Octubre										
Novembre										
Desembre										

Evolució del percentatge de contractació acumulada per edat.
Mataró. Gener-març



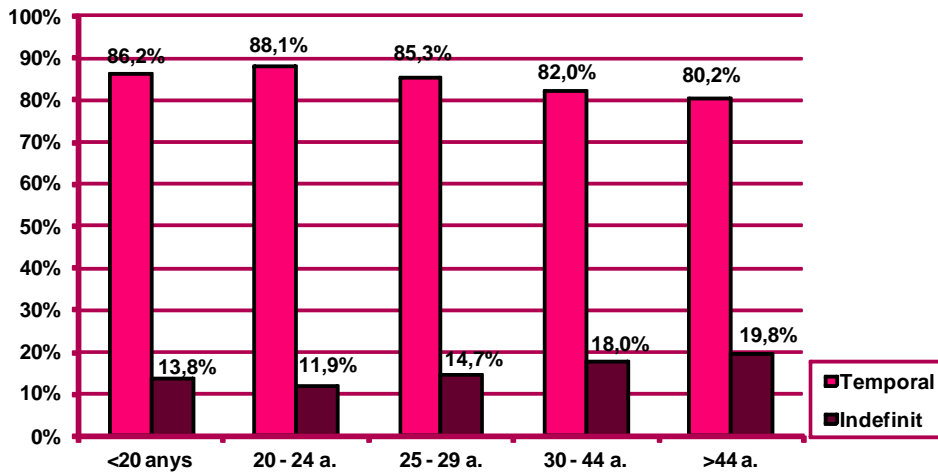
Evolució mensual de la contractació per edat i tipologia. Mataró. 2016

Mesos	Valors absoluts									
	<20 anys		20 - 24 a.		25 - 29 a.		30 - 44 a.		>44 a.	
	Indef.	Temp.	Indef.	Temp.	Indef.	Temp.	Indef.	Temp.	Indef.	Temp.
Gener	8	76	38	303	57	268	162	655	103	359
Febrer	13	74	35	393	46	387	173	877	98	415
Març	16	82	72	374	74	369	187	845	101	451
Abril										
Maig										
Juny										
Juliol										
Agost										
Setembre										
Octubre										
Novembre										
Desembre										

Evolució mensual de l'acumulat de l'any de la contractació per edat i tipologia. Mataró. 2016

Mesos	Valors absoluts									
	<20 anys		20 - 24 a.		25 - 29 a.		30 - 44 a.		>44 a.	
	Indef.	Temp.	Indef.	Temp.	Indef.	Temp.	Indef.	Temp.	Indef.	Temp.
Gener	8	76	38	303	57	268	162	655	103	359
Febrer	21	150	73	696	103	655	335	1.532	201	774
Març	37	232	145	1.070	177	1.024	522	2.377	302	1.225
Abril										
Maig										
Juny										
Juliol										
Agost										
Setembre										
Octubre										
Novembre										
Desembre										

Percentatge de contractació acumulada per tipologia i edat.
Mataró. Gener-març 2016



Contractació per sexe i edat

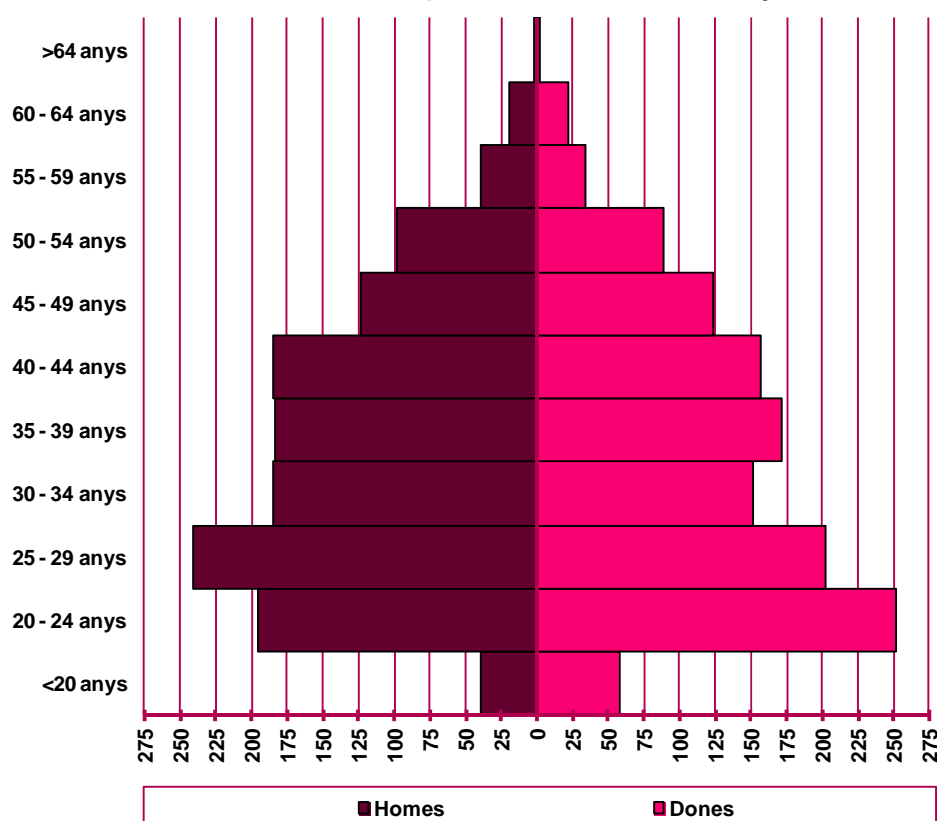
Distribució de la contractació per edat i sexe. Mataró. Març 2016

	Homes			Dones			Total	
	Nombre	% ⁽¹⁾	% ⁽²⁾	Nombre	% ⁽¹⁾	% ⁽²⁾	Nombre	%
<20 anys	40	40,82%	3,05%	58	59,18%	4,60%	98	3,81%
20 - 24 anys	195	43,72%	14,87%	251	56,28%	19,92%	446	17,35%
25 - 29 anys	241	54,40%	18,38%	202	45,60%	16,03%	443	17,23%
30 - 34 anys	185	55,06%	14,11%	151	44,94%	11,98%	336	13,07%
35 - 39 anys	183	51,69%	13,96%	171	48,31%	13,57%	354	13,77%
40 - 44 anys	185	54,09%	14,11%	157	45,91%	12,46%	342	13,30%
45 - 49 anys	123	50,00%	9,38%	123	50,00%	9,76%	246	9,57%
50 - 54 anys	98	52,41%	7,48%	89	47,59%	7,06%	187	7,27%
55 - 59 anys	40	54,05%	3,05%	34	45,95%	2,70%	74	2,88%
60 - 64 anys	19	46,34%	1,45%	22	53,66%	1,75%	41	1,59%
>64 anys	2	0,00%	0,15%	2	0,00%	0,16%	4	0,16%
Total	1.311	50,99%	100%	1.260	49,01%	100%	2.571	100%

(1) Percentatge sobre el total d'homes i dones desocupades registrades del mateix grup d'edat.

(2) Percentatge sobre el total de persones desocupades registrades del mateix sexe.

Nombre de contractes per sexe i edat. Mataró. Març 2016



Contractació per sector econòmic

Evolució mensual de la contractació per sector econòmic. Mataró.

2016

Mesos	Valors absoluts				
	Total	Agricultura	Indústria	Construcció	Serveis
Gener	2.029	7	545	145	1.332
Febrer	2.511	7	643	179	1.682
Març	2.571	6	693	189	1.683
Abril					
Maig					
Juny					
Juliol					
Agost					
Setembre					
Octubre					
Novembre					
Desembre					

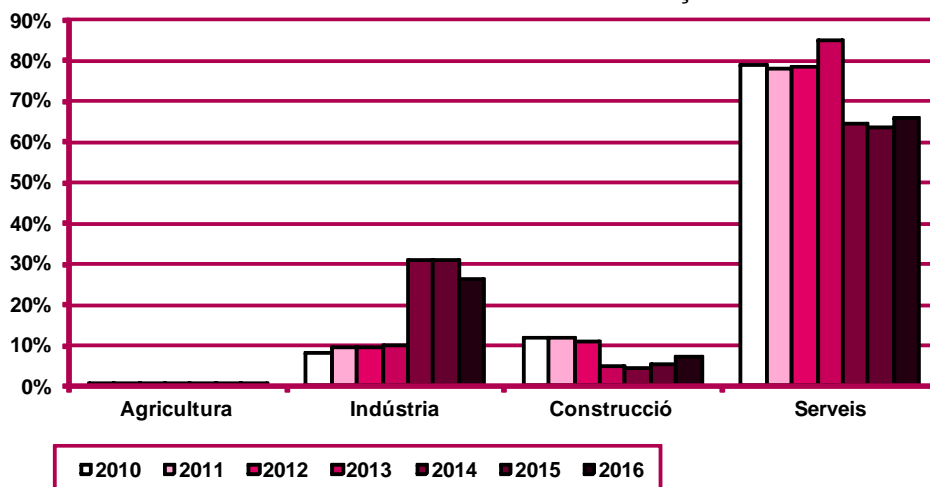
Evolució mensual de l'acumulat de l'any de la contractació per sector econòmic. Mataró. 2016

Mesos	Valors absoluts				
	Total	Agricultura	Indústria	Construcció	Serveis
Gener	2.029	7	545	145	1.332
Febrer	4.540	14	1.188	324	3.014
Març	7.111	20	1.881	513	4.697
Abril					
Maig					
Juny					
Juliol					
Agost					
Setembre					
Octubre					
Novembre					
Desembre					

Evolució mensual de la variació interanual de l'acumulat de l'any de la contractació per sector econòmic. Mataró. 2016

Mesos	Valors absoluts				Valors relatius			
	Agricultura	Indústria	Construcció	Serveis	Agricultura	Indústria	Construcció	Serveis
Gener	6	-338	9	-415	600,00%	-38,28%	6,62%	-23,76%
Febrer	10	-502	25	-364	250,00%	-29,70%	8,36%	-10,78%
Març	5	-638	64	-496	33,33%	-25,33%	14,25%	-9,55%
Abril								
Maig								
Juny								
Juliol								
Agost								
Setembre								
Octubre								
Novembre								
Desembre								

Evolució del percentatge de contractació acumulada per sector econòmic. Mataró. Gener-març



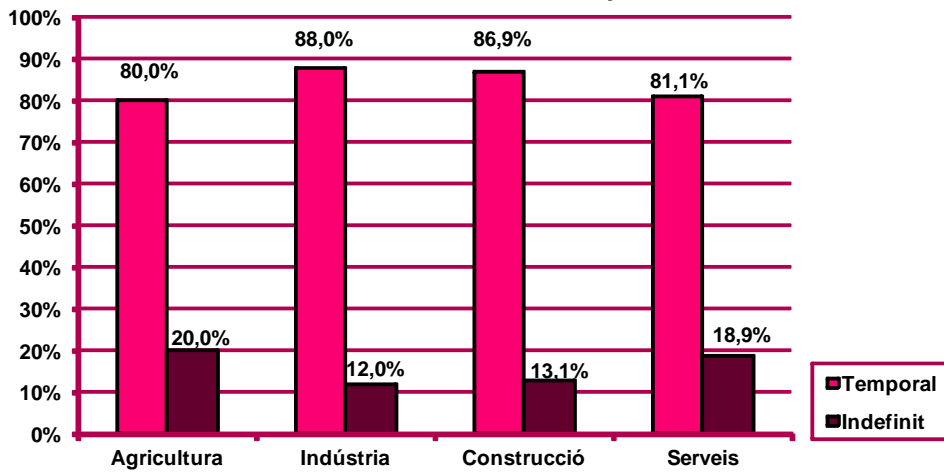
Evolució mensual de la contractació per sector econòmic i tipologia. Mataró. 2016

Mesos	Valors absoluts							
	Agricultura		Indústria		Construcció		Serveis	
	Indef.	Temp.	Indef.	Temp.	Indef.	Temp.	Indef.	Temp.
Gener	1	6	75	470	22	123	270	1.062
Febrer	2	5	82	561	16	163	265	1.417
Març	1	5	69	624	29	160	351	1.332
Abril								
Maig								
Juny								
Juliol								
Agost								
Setembre								
Octubre								
Novembre								
Desembre								

Evolució mensual de l'acumulat de l'any de la contractació per sector econòmic i tipologia. Mataró. 2016

Mesos	Valors absoluts							
	Agricultura		Indústria		Construcció		Serveis	
	Indef.	Temp.	Indef.	Temp.	Indef.	Temp.	Indef.	Temp.
Gener	1	6	75	470	22	123	270	1.062
Febrer	3	11	157	1.031	38	286	535	2.479
Març	4	16	226	1.655	67	446	886	3.811
Abril								
Maig								
Juny								
Juliol								
Agost								
Setembre								
Octubre								
Novembre								
Desembre								

Percentatge de contractació acumulada per tipologia i sector econòmic. Mataró. Gener-març 2016



Contractació per nivell d'instrucció (nota 1)

Evolució mensual de la contractació per nivell d'instrucció. Mataró. 2016

Mesos	Valors absoluts			
	Total	Estudis primaris o		Estudis postsecundaris
		inferiors	secundaris	
Gener	2.024	380	1.332	312
Febrer	2.505	516	1.549	440
Març	2.561	545	1.667	349
Abril				
Maig				
Juny				
Juliol				
Agost				
Setembre				
Octubre				
Novembre				
Desembre				

Evolució mensual de l'acumulat de l'any de la contractació per nivell d'instrucció. Mataró. 2016

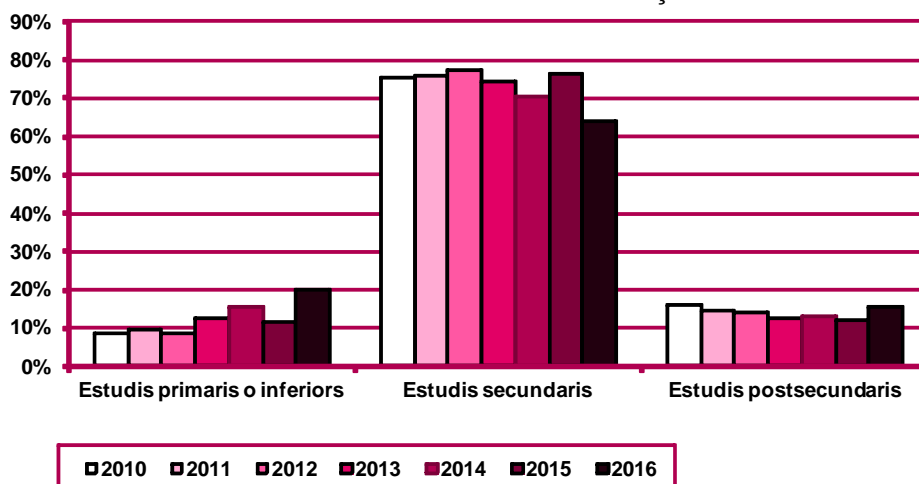
Mesos	Valors absoluts			
	Total	Estudis primaris o		Estudis postsecundaris
		inferiors	secundaris	
Gener	2.024	380	1.332	312
Febrer	4.529	896	2.881	752
Març	7.090	1.441	4.548	1.101
Abril				
Maig				
Juny				
Juliol				
Agost				
Setembre				
Octubre				
Novembre				
Desembre				

Nota 1: existeix una diferència entre el total de contractes i la suma de contractes per nivell formatiu. Aquesta és deguda a que es desconeix el nivell formatiu de molts dels treballadors amb una relació laboral especial del servei de la llar familiar regulada pel Reial decret 1620/2011, de 14 de novembre, i inclosos al Sistema Especial per Empleats de la llar integrat al Règim General de la Seguretat Social.

Evolució mensual de la variació interanual de l'acumulat de l'any de la contractació per nivell d'instrucció. Mataró. 2016

Mesos	Valors absoluts			Valors relatius		
	Estudis primaris o inferiors	Estudis secundaris	Estudis postsecundaris	Estudis primaris o inferiors	Estudis secundaris	Estudis postsecundaris
Febrer	23	-695	-162	2,63%	-19,44%	-17,72%
Març	136	-934	-272	10,42%	-17,04%	-19,81%
Abril						
Maig						
Juny						
Juliol						
Agost						
Setembre						
Octubre						
Novembre						
Desembre						

Evolució del percentatge de contractació per nivell d'instrucció. Mataró. Gener-març



Evolució mensual de la contractació per nivell d'instrucció i tipologia. Mataró. 2016

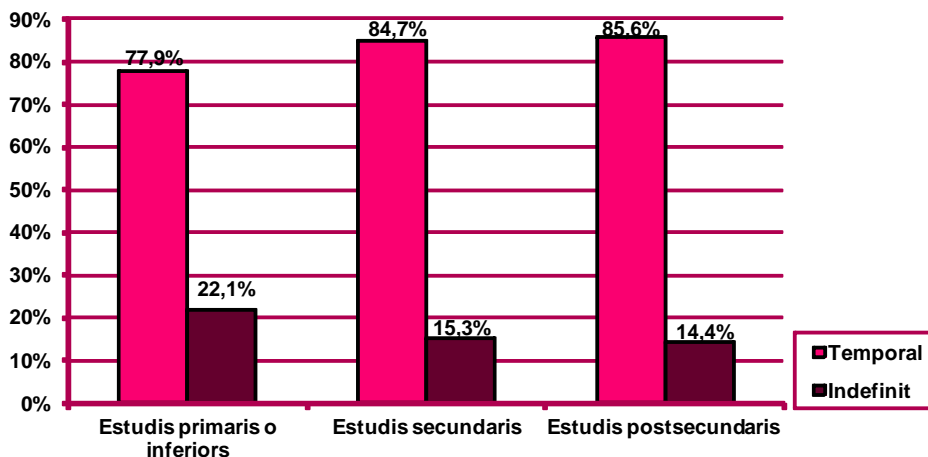
Mesos	Valors absoluts					
	Estudis primaris o inferiors		Estudis secundaris		Estudis postsecundaris	
	Indef.	Temp.	Indef.	Temp.	Indef.	Temp.
Gener	91	289	225	1.107	50	262
Febrer	81	435	224	1.325	58	382
Març	146	399	247	1.420	50	299
Abril						
Maig						
Juny						
Juliol						
Agost						
Setembre						
Octubre						
Novembre						
Desembre						

Nota 1: existeix una diferència entre el total de contractes i la suma de contractes per nivell formatiu. Aquesta és deguda a que es desconeix el nivell formatiu de molts dels treballadors amb una relació laboral especial del servei de la llar familiar regulada pel Reial decret 1620/2011, de 14 de novembre, i inclosos al Sistema Especial per Empleats de la llar integrat al Règim General de la Seguretat Social.

Evolució mensual de l'acumulat de l'any de la contractació per nivell d'instrucció i tipologia. Mataró. 2016

Mesos	Valors absoluts					
	Estudis primaris o inferiors		Estudis secundaris		Estudis postsecundaris	
	Indef.	Temp.	Indef.	Temp.	Indef.	Temp.
Gener	91	289	225	1.107	50	262
Febrer	172	724	449	2.432	108	644
Març	318	1.123	696	3.852	158	943
Abril						
Maig						
Juny						
Juliol						
Agost						
Setembre						
Octubre						
Novembre						
Desembre						

Percentatge de contractació acumulada per tipologia i nivell d'instrucció. Mataró. Gener-març 2016



Nota 1: existeix una diferència entre el total de contractes i la suma de contractes per nivell formatiu. Aquesta és deguda a que es desconeix el nivell formatiu de molts dels treballadors amb una relació laboral especial del servei de la llar familiar regulada pel Reial decret 1620/2011, de 14 de novembre, i inclosos al Sistema Especial per Empleats de la llar integrat al Règim General de la Seguretat Social.

Contractació per ocupació

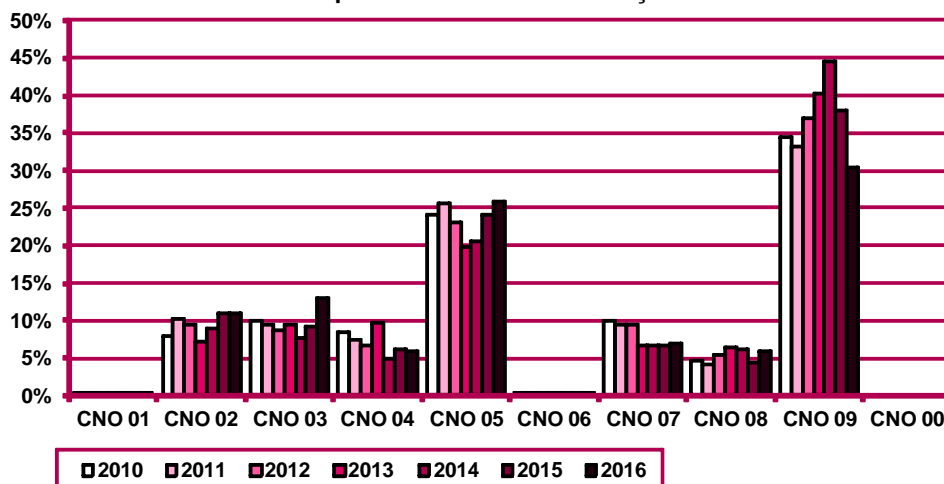
Evolució mensual de la contractació per ocupació. Mataró. 2016

Mesos	Valors absoluts										
	Total	CNO 01	CNO 02	CNO 03	CNO 04	CNO 05	CNO 06	CNO 07	CNO 08	CNO 09	CNO 00
Gener	2.029	5	220	261	111	514	16	165	120	617	0
Febrer	2.511	12	309	351	160	620	8	155	154	742	0
Març	2.571	8	252	319	154	702	7	179	145	805	0
Abril											
Maig											
Juny											
Juliol											
Agost											
Setembre											
Octubre											
Novembre											
Desembre											

Evolució mensual de l'acumulat de l'any de la contractació per ocupació. Mataró. 2016

Mesos	Valors absoluts										
	Total	CNO 01	CNO 02	CNO 03	CNO 04	CNO 05	CNO 06	CNO 07	CNO 08	CNO 09	CNO 00
Gener	2.029	5	220	261	111	514	16	165	120	617	0
Febrer	4.540	17	529	612	271	1.134	24	320	274	1.359	0
Març	7.111	25	781	931	425	1.836	31	499	419	2.164	0
Abril											
Maig											
Juny											
Juliol											
Agost											
Setembre											
Octubre											
Novembre											
Desembre											

Evolució del percentatge de contractació acumulada per ocupació. Mataró. Gener-març



CNO 01: directors i gerents; CNO 02: professionals científics i intel·lectuals; CNO 03: tècnics i professionals de suport; CNO 04: empleats d'oficina comptables i administratius; CNO 05: treballadors en restauració, personals i venedors; CNO 06: treballadors en activitats agrícoles, ramaderes i pesqueres; CNO 07: artesans, treballadors en indústries i construcció; CNO 08: operadors d'instal·lacions i màquines, i muntadors; CNO 09: ocupacions elementals; CNO 00: ocupacions militars.

Evolució mensual de la variació interanual de l'acumulat de l'any de la contractació per ocupació. Mataró. 2016

Mesos	Valors absoluts											
	Total	CNO 01	CNO 02	CNO 03	CNO 04	CNO 05	CNO 06	CNO 07	CNO 08	CNO 09	CNO 00	
Gener	-738	-2	-110	-30	-45	-65	12	27	-10	-515	0	
Febrer	-831	5	-87	100	-32	-51	7	-38	30	-765	0	
Març	-1.065	6	-113	179	-71	-128	12	-52	48	-946	0	
Abril												
Maig												
Juny												
Juliol												
Agost												
Setembre												
Octubre												
Novembre												
Desembre												

Mesos	Valors relatius											
	Total	CNO 01	CNO 02	CNO 03	CNO 04	CNO 05	CNO 06	CNO 07	CNO 08	CNO 09	CNO 00	
Gener	-26,67%	-28,57%	-33,33%	-10,31%	-28,85%	-11,23%	300,00%	19,57%	-7,69%	-45,49%	n.c.	
Febrer	-15,47%	41,67%	-14,12%	19,53%	-10,56%	-4,30%	41,18%	-10,61%	12,30%	-36,02%	n.c.	
Març	-13,03%	31,58%	-12,64%	23,80%	-14,31%	-6,52%	63,16%	-9,44%	12,94%	-30,42%	n.c.	
Abril												
Maig												
Juny												
Juliol												
Agost												
Setembre												
Octubre												
Novembre												
Desembre												

n.c.: no calculable

Evolució mensual de la contractació per ocupació i tipologia. Mataró. 2016

Mesos	Valors absoluts									
	CNO 01		CNO 02		CNO 03		CNO 04		CNO 05	
	Indef.	Temp.	Indef.	Temp.	Indef.	Temp.	Indef.	Temp.	Indef.	Temp.
Gener	3	2	30	190	28	233	49	62	106	408
Febrer	6	6	39	270	45	306	53	107	92	528
Març	5	3	29	223	48	271	48	106	145	557
Abril										
Maig										
Juny										
Juliol										
Agost										
Setembre										
Octubre										
Novembre										
Desembre										

CNO 01: directors i gerents; CNO 02: professionals científics i intel·lectuals; CNO 03: tècnics i professionals de suport; CNO 04: empleats d'oficina comptables i administratius; CNO 05: treballadors en restauració, personals i venedors; CNO 06: treballadors en activitats agrícoles, ramaderes i pesqueres; CNO 07: artesans, treballadors en indústries i construcció; CNO 08: operadors d'instal·lacions i màquines, i muntadors; CNO 09: ocupacions elementals; CNO 00: ocupacions militars.

(continuació) Evolució mensual de la contractació per ocupació i tipologia. Mataró. 2016

Mesos	Valors absoluts									
	CNO 06		CNO 07		CNO 08		CNO 09		CNO 00	
	Indef.	Temp.	Indef.	Temp.	Indef.	Temp.	Indef.	Temp.	Indef.	Temp.
Gener	0	16	53	112	31	89	68	549	0	0
Febrer	0	8	36	119	26	128	68	674	0	0
Març	0	7	58	121	28	117	89	716	0	0
Abril										
Maig										
Juny										
Juliol										
Agost										
Setembre										
Octubre										
Novembre										
Desembre										

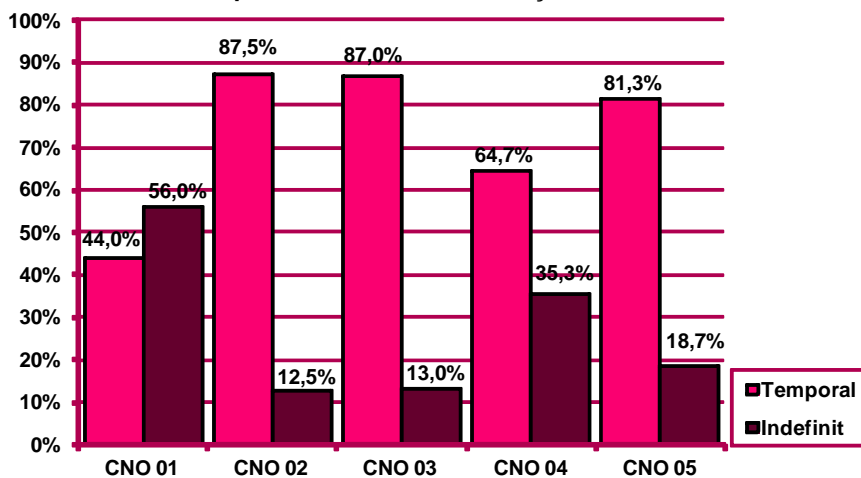
Evolució mensual de l'acumulat de l'any de la contractació per ocupació i tipologia. Mataró. 2016

Mesos	Valors absoluts									
	CNO 01		CNO 02		CNO 03		CNO 04		CNO 05	
	Indef.	Temp.	Indef.	Temp.	Indef.	Temp.	Indef.	Temp.	Indef.	Temp.
Gener	3	2	30	190	28	233	49	62	106	408
Febrer	9	8	69	460	73	539	102	169	198	936
Març	14	11	98	683	121	810	150	275	343	1.493
Abril										
Maig										
Juny										
Juliol										
Agost										
Setembre										
Octubre										
Novembre										
Desembre										

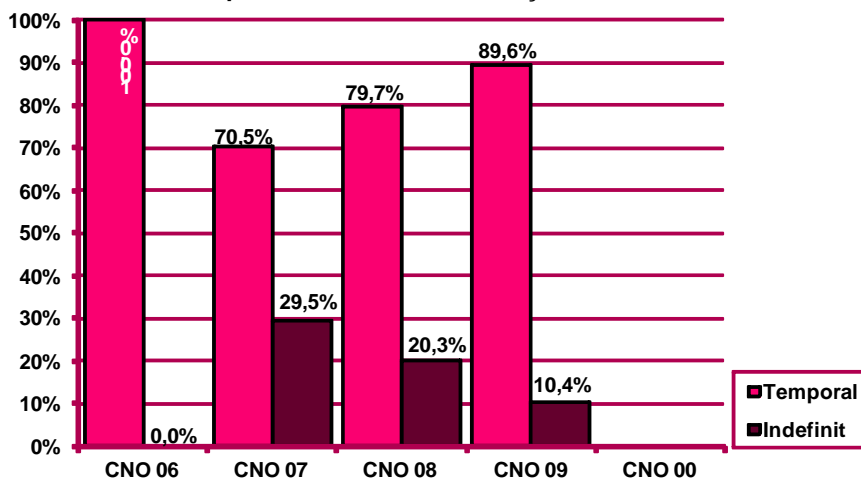
Mesos	Valors absoluts									
	CNO 06		CNO 07		CNO 08		CNO 09		CNO 00	
	Indef.	Temp.	Indef.	Temp.	Indef.	Temp.	Indef.	Temp.	Indef.	Temp.
Gener	0	16	53	112	31	89	68	549	0	0
Febrer	0	24	89	231	57	217	136	1.223	0	0
Març	0	31	147	352	85	334	225	1.939	0	0
Abril										
Maig										
Juny										
Juliol										
Agost										
Setembre										
Octubre										
Novembre										
Desembre										

CNO 01: directores i gerents; CNO 02: professionals científics i intel·lectuals; CNO 03: tècnics i professionals de suport; CNO 04: empleats d'oficina comptables i administratius; CNO 05: treballadors en restauració, personals i venedors; CNO 06: treballadors en activitats agrícoles, ramaderes i pesqueres; CNO 07: artesans, treballadors en indústries i construcció; CNO 08: operadors d'instal·lacions i màquines, i muntadors; CNO 09: ocupacions elementals; CNO 00: ocupacions militars.

Percentatge de contractació acumulada per tipologia i ocupació. Mataró. Gener-març 2016



Percentatge de contractació acumulada per tipologia i ocupació. Mataró. Gener-març 2016



CNO 01: directors i gerents; CNO 02: professionals científics i intel·lectuals; CNO 03: tècnics i professionals de suport; CNO 04: empleats d'oficina comptables i administratius; CNO 05: treballadors en restauració, personals i venedors; CNO 06: treballadors en activitats agrícoles, ramaderes i pesqueres; CNO 07: artesans, treballadors en indústries i construcció; CNO 08: operadors d'instal·lacions i màquines, i muntadors; CNO 09: ocupacions elementals; CNO 00: ocupacions militars.

Contractació per durada

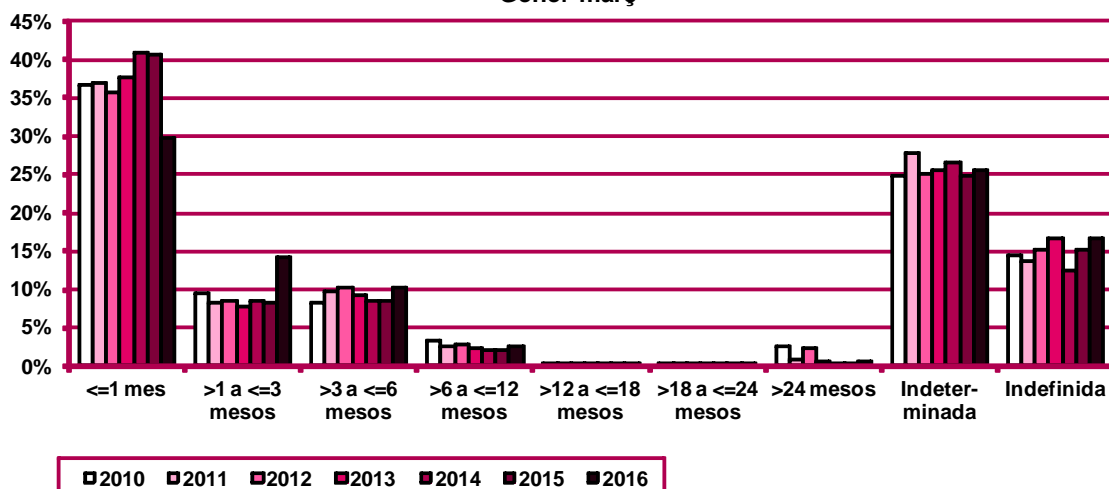
Evolució mensual de la contractació per durada del contracte. Mataró. 2016

Mesos	Valors absoluts									
	Total	≤1 mes	>1 a <3 mesos	>3 a <6 mesos	>6 a <12 mesos	>12 a <18 mesos	>18 a <24 mesos	>24 mesos	Indeter- minada	Indefi- nida
Gener	2.029	570	186	219	53	11	0	16	606	368
Febrer	2.511	782	280	251	78	2	3	8	742	365
Març	2.571	768	551	251	59	0	1	18	473	450
Abril										
Maig										
Juny										
Juliol										
Agost										
Setembre										
Octubre										
Novembre										
Desembre										

Evolució mensual de l'acumulat de l'any de la contractació per durada del contracte. Mataró. 2016

Mesos	Valors absoluts									
	Total	≤1 mes	>1 a ≤3 mesos	>3 a ≤6 mesos	>6 a ≤12 mesos	>12 a ≤18 mesos	>18 a ≤24 mesos	>24 mesos	Indeter- minada	Indefi- nida
Gener	2.029	570	186	219	53	11	0	16	606	368
Febrer	4.540	1.352	466	470	131	13	3	24	1.348	733
Març	7.111	2.120	1.017	721	190	13	4	42	1.821	1.183
Abril										
Maig										
Juny										
Juliol										
Agost										
Setembre										
Octubre										
Novembre										
Desembre										

Evolució del percentatge de contractació per durada. Mataró. Gener-març



Evolució mensual de la variació interanual de l'acumulat de l'any de la contractació per durada del contracte. Mataró. 2016

Valors absoluts										
Mesos	Total	≤1 mes	>1 a <3 mesos	>3 a <6 mesos	>6 a <12 mesos	>12 a <18 mesos	>18 a <24 mesos	>24 mesos	Indeter- minada	Indefi- nida
Gener	-738	-674	-45	58	-5	11	0	9	-131	39
Febrer	-831	-863	44	6	12	12	1	10	-31	-22
Març	-1.065	-1.198	343	19	11	11	0	17	-217	-51
Abril										
Maig										
Juny										
Juliol										
Agost										
Setembre										
Octubre										
Novembre										
Desembre										
Valors relatius										
Mesos	Total	≤1 mes	>1 a ≤3 mesos	>3 a ≤6 mesos	>6 a ≤12 mesos	>12 a ≤18 mesos	>18 a ≤24 mesos	>24 mesos	Indeter- minada	Indefi- nida
Gener	-26,67%	-54,18%	-19,48%	36,02%	-8,62%	n.c.	n.c.	128,57%	-17,77%	11,85%
Febrer	-15,47%	-38,96%	10,43%	1,29%	10,08%	1200,00%	50,00%	71,43%	-2,25%	-2,91%
Març	-13,03%	-36,11%	50,89%	2,71%	6,15%	550,00%	0,00%	68,00%	-10,65%	-4,13%
Abril										
Maig										
Juny										
Juliol										
Agost										
Setembre										
Octubre										
Novembre										
Desembre										

Contractació per grandària de l'empresa

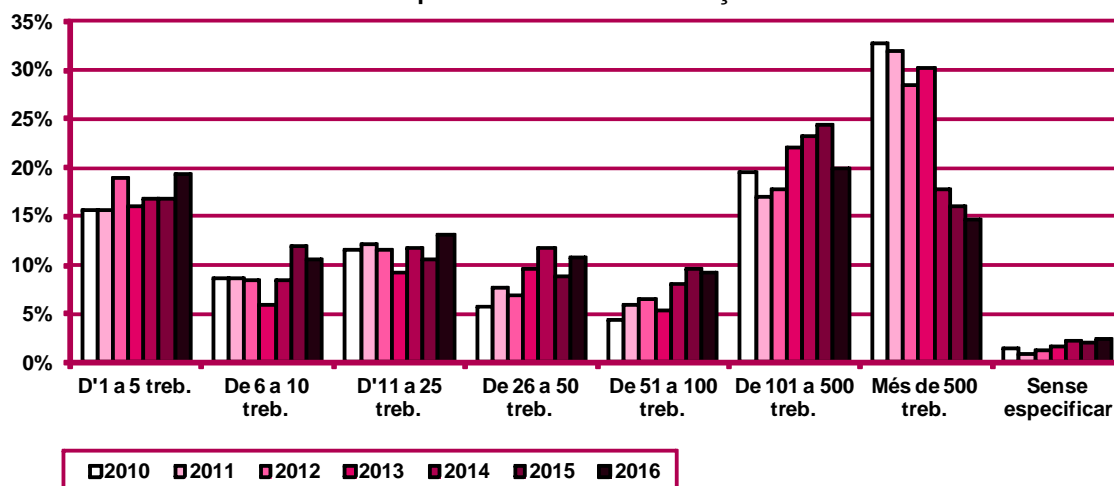
Evolució mensual de la contractació per grandària de l'empresa. Mataró. 2016

Mesos	Valors absoluts								
	Total	D'1 a 5 treb.	De 6 a 10 treb.	D'11 a 25 treb.	De 26 a 50 treb.	De 51 a 100 treb.	De 101 a 500 treb.	Més de 500 treb.	Sense especificar
Gener	2.029	367	283	255	231	245	403	179	66
Febrer	2.511	520	236	353	239	181	470	470	42
Març	2.571	493	239	322	294	226	543	392	62
Abril									
Maig									
Juny									
Juliol									
Agost									
Setembre									
Octubre									
Novembre									
Desembre									

Evolució mensual de l'acumulat de l'any de la contractació per grandària de l'empresa. Mataró. 2016

Mesos	Valors absoluts								
	Total	D'1 a 5 treb.	De 6 a 10 treb.	D'11 a 25 treb.	De 26 a 50 treb.	De 51 a 100 treb.	De 101 a 500 treb.	Més de 500 treb.	Sense especificar
Gener	2.029	367	283	255	231	245	403	179	66
Febrer	4.540	887	519	608	470	426	873	649	108
Març	7.111	1.380	758	930	764	652	1.416	1.041	170
Abril									
Maig									
Juny									
Juliol									
Agost									
Setembre									
Octubre									
Novembre									
Desembre									

Evolució del percentatge de contractació acumulada per grandària de l'empresa. Mataró. Gener-març



Evolució mensual de la variació interanual de l'acumulat de l'any de la contractació per grandària de l'empresa. Mataró. 2016

Mesos	Valors absoluts								
	Total	D'1 a 5 treb.	De 6 a 10 treb.	D'11 a 25 treb.	De 26 a 50 treb.	De 51 a 100 treb.	De 101 a 500 treb.	Més de 500 treb.	Sense especificar
Gener	-738	-9	99	-39	-3	-41	-376	-376	7
Febrer	-831	19	-29	66	-9	-192	-469	-230	13
Març	-1.065	11	-217	58	47	-128	-575	-271	10
Abril									
Maig									
Juny									
Juliol									
Agost									
Setembre									
Octubre									
Novembre									
Desembre									

Mesos	Valors relatius								
	Total	D'1 a 5 treb.	De 6 a 10 treb.	D'11 a 25 treb.	De 26 a 50 treb.	De 51 a 100 treb.	De 101 a 500 treb.	Més de 500 treb.	Sense especificar
Gener	-26,67%	-2,39%	53,80%	-13,27%	-1,28%	-14,34%	-48,27%	-67,75%	11,86%
Febrer	-15,47%	2,19%	-5,29%	12,18%	-1,88%	-31,07%	-34,95%	-26,17%	13,68%
Març	-13,03%	0,80%	-22,26%	6,65%	6,56%	-16,41%	-28,88%	-20,66%	6,25%
Abril									
Maig									
Juny									
Juliol									
Agost									
Setembre									
Octubre									
Novembre									
Desembre									

Evolució mensual de la contractació per grandària de l'empresa i tipologia. Mataró. 2016

Mesos	Valors absoluts									
	D'1 a 5 treb.		De 6 a 10 treb.		D'11 a 25 treb.		De 26 a 50 treb.		De 51 a 100 treb.	
	Indef.	Temp.	Indef.	Temp.	Indef.	Temp.	Indef.	Temp.	Indef.	Temp.
Gener	114	253	89	194	51	204	29	202	31	214
Febrer	119	401	68	168	82	271	32	207	16	165
Març	150	343	72	167	81	241	46	248	43	183
Abril										
Maig										
Juny										
Juliol										
Agost										
Setembre										
Octubre										
Novembre										
Desembre										

(continuació) Evolució mensual de la contractació per grandària de l'empresa i tipologia. Mataró, 2016

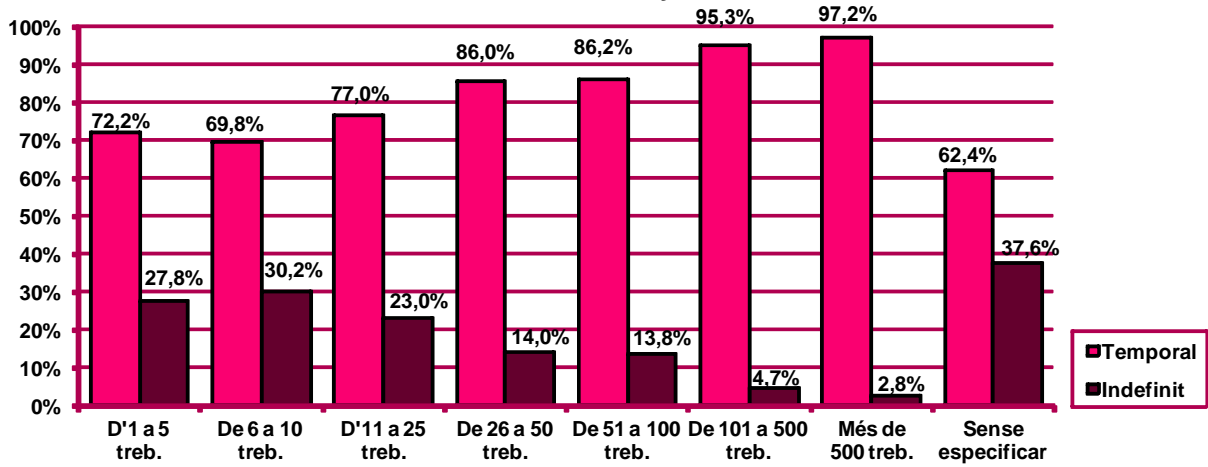
Mesos	De 101 a 500 treb.		Més de 500 treb.		Sense especificar	
	Indef.	Temp.	Indef.	Temp.	Indef.	Temp.
Gener	17	386	7	172	30	36
Febrer	22	448	10	460	16	26
Març	28	515	12	380	18	44
Abril						
Maig						
Juny						
Juliol						
Agost						
Setembre						
Octubre						
Novembre						
Desembre						

Evolució mensual de l'acumulat de l'any de la contractació per grandària de l'empresa i tipologia. Mataró, 2016

Mesos	Valors absoluts									
	D'1 a 5 treb.		De 6 a 10 treb.		D'11 a 25 treb.		De 26 a 50 treb.		De 51 a 100 treb.	
	Indef.	Temp.	Indef.	Temp.	Indef.	Temp.	Indef.	Temp.	Indef.	Temp.
Gener	114	253	89	194	51	204	29	202	31	214
Febrer	233	654	157	362	133	475	61	409	47	379
Març	383	997	229	529	214	716	107	657	90	562
Abril										
Maig										
Juny										
Juliol										
Agost										
Setembre										
Octubre										
Novembre										
Desembre										

Mesos	De 101 a 500 treb.		Més de 500 treb.		Sense especificar	
	Indef.	Temp.	Indef.	Temp.	Indef.	Temp.
Gener	17	386	7	172	30	36
Febrer	39	834	17	632	46	62
Març	67	1.349	29	1.012	64	106
Abril						
Maig						
Juny						
Juliol						
Agost						
Setembre						
Octubre						
Novembre						
Desembre						

Percentatge de contractació acumulada per tipologia i grandària de l'empresa.
 Mataró. Gener-març 2016



Contractació d'estrangers

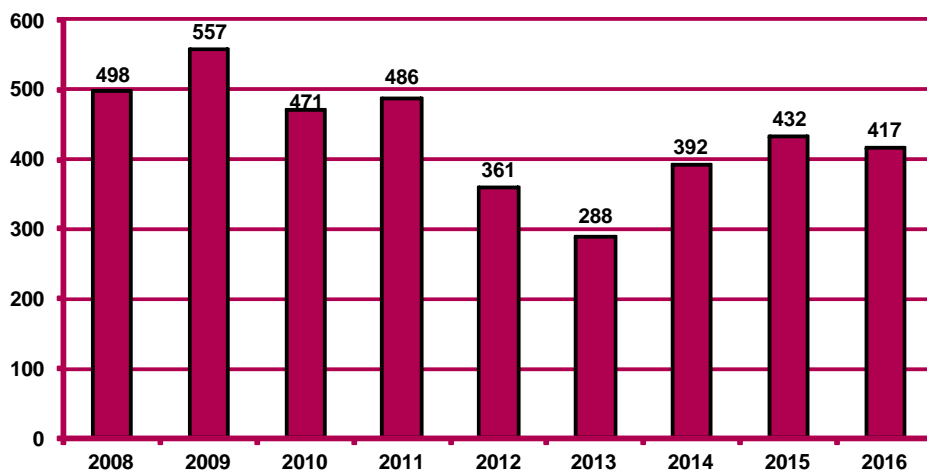
Contractació d'estrangers a Mataró. Març 2016

		Contractació		Variació mes anterior		Variació interanual	
		Nombre	%	Absoluta	Relativa	Absoluta	Relativa
Sexe	Home	292	70,02%	29	11,03%	30	11,45%
	Dona	125	29,98%	-17	-11,97%	-45	-26,47%
Edat	<20 anys	11	2,64%	4	57,14%	4	57,14%
	20 - 24 anys	50	11,99%	15	42,86%	19	61,29%
	25 - 29 anys	66	15,83%	3	4,76%	12	22,22%
	30 - 44 anys	204	48,92%	-12	-5,56%	-36	-15,00%
	>44 anys	86	20,62%	2	2,38%	-14	-14,00%
Sector	Agricultura	3	0,72%	-3	-50,00%	-7	-70,00%
	Indústria	142	34,05%	4	2,90%	-7	-4,70%
	Construcció	51	12,23%	-6	-10,53%	10	24,39%
	Serveis	221	53,00%	17	8,33%	-11	-4,74%
Nivell d'instrucció (nota 1)	Sense estudis	39	9,35%	-4	-9,30%	25	178,57%
	Estudis primaris incomplets	38	9,11%	15	65,22%	14	58,33%
	Estudis primaris complets	113	27,10%	4	3,67%	1	0,89%
	Programes formació professional	11	2,64%	0	0,00%	0	0,00%
	Educació general	190	45,56%	9	4,97%	-40	-17,39%
	Tècnics-professionals superiors	1	0,24%	-1	-50,00%	0	0,00%
	Universitaris primer cycle	5	1,20%	-2	-28,57%	0	0,00%
	Universitaris segon i tercer cycle	9	2,16%	-11	-55,00%	-18	-66,67%
	Altres estudis post-secundaris	2	0,48%	-1	-33,33%	1	100,00%
		CNO 01	3	0,72%	3	n.c.	0
	CNO 02	16	3,84%	-10	-38,46%	-9	-36,00%
	CNO 03	26	6,24%	9	52,94%	9	52,94%
	CNO 04	5	1,20%	-5	-50,00%	-7	-58,33%
	CNO 05	109	26,14%	32	41,56%	34	45,33%
	CNO 06	3	0,72%	-5	-62,50%	1	50,00%
	CNO 07	51	12,23%	-4	-7,27%	-23	-31,08%
	CNO 08	54	12,95%	1	1,89%	9	20,00%
	CNO 09	150	35,97%	-9	-5,66%	-29	-16,20%
	CNO 00	0	0,00%	0	n.c.	0	n.c.
Durada	<=1 mes	74	17,75%	20	37,04%	37	100,00%
	>1 a <=3 mesos	62	14,87%	24	63,16%	24	63,16%
	>3 a <=6 mesos	36	8,63%	-11	-23,40%	-10	-21,74%
	>6 a <=12 mesos	14	3,36%	-3	-17,65%	-5	-26,32%
	>12 a <=18 mesos	0	0,00%	-1	-100,00%	0	n.c.
	>18 a <=24 mesos	0	0,00%	0	n.c.	-1	-100,00%
	>24 mesos	2	0,48%	1	100,00%	1	100,00%
	Indeterminada	135	32,37%	-42	-23,73%	-28	-17,18%
	Indefinida	94	22,54%	24	34,29%	-33	-25,98%
Total contractes		417	100%	12	2,96%	-15	-3,47%
Altres àmbits	Maresme	1.464		249	20,49%	101	7,41%
	Província de Barcelona	30.750		1.344	4,57%	2.032	7,08%
	Catalunya	44.810		4.282	10,57%	3.649	8,87%
	Espanya	n.d.		n.d.	n.d.	n.d.	n.d.

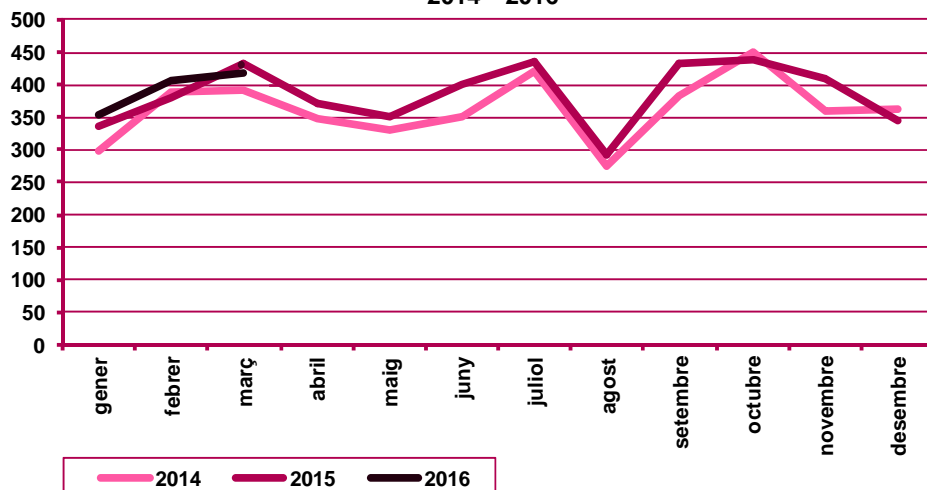
Nota 1: existeix una diferència entre el total de contractes i la suma de contractes per nivell formatiu. Aquesta és deguda a que es desconeix el nivell formatiu de molts treballadors amb una relació laboral especial del servei de la llar familiar regulada pel Reial decret 1620/2011, de 14 de novembre, i inclosos al Sistema Especial per Empleats de la llar integrat al Règim General de la Seguretat Social.

n.c.: no calculable; n.d.: no disponible.

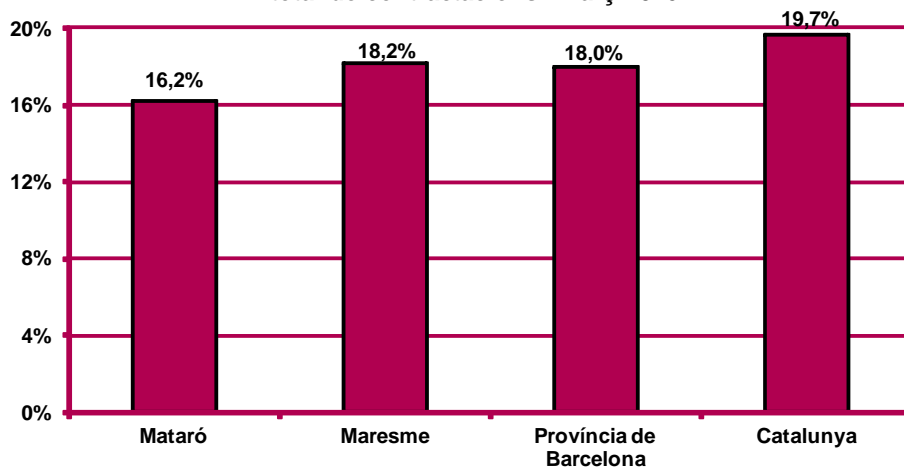
Contractació d'estrangers al mes de març. Mataró.
 2008 - 2016



Evolució mensual de la contractació d'estrangers. Mataró.
 2014 - 2016



Pes percentual de la contractació d'estrangers sobre el
 total de contractacions. Març 2016



CNO 01: directors i gerents; CNO 02: professionals científics i intel·lectuals; CNO 03: tècnics i professionals de suport; CNO 04: empleats d'oficina comptables i administratius; CNO 05: treballadors en restauració, personals i venedors; CNO 06: treballadors en activitats agrícoles, ramaderes i pesqueres; CNO 07: artesans, treballadors en indústries i construcció; CNO 08: operadors d'instal·lacions i màquines, i muntadors; CNO 09: ocupacions elementals; CNO 00: ocupacions militars.

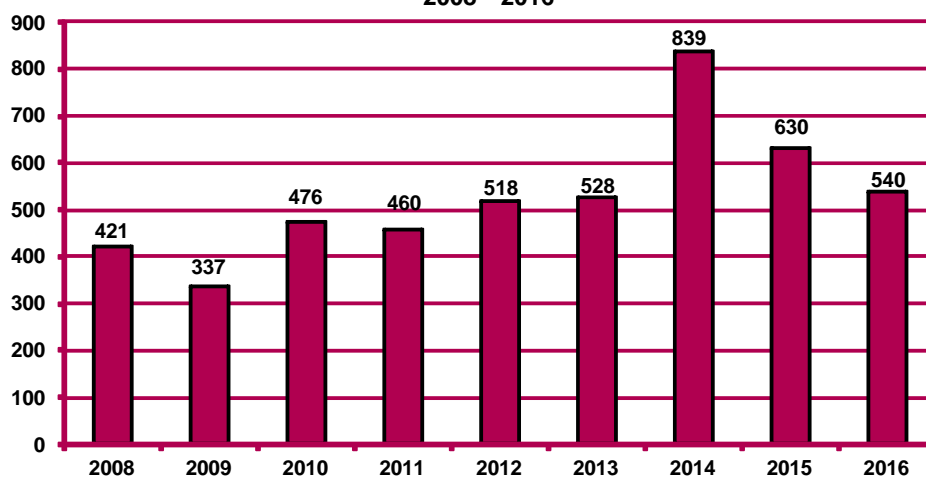
Contractació a través d'empreses de treball temporal (ETT)

Contractació a través d'ETT a Mataró. Març 2016

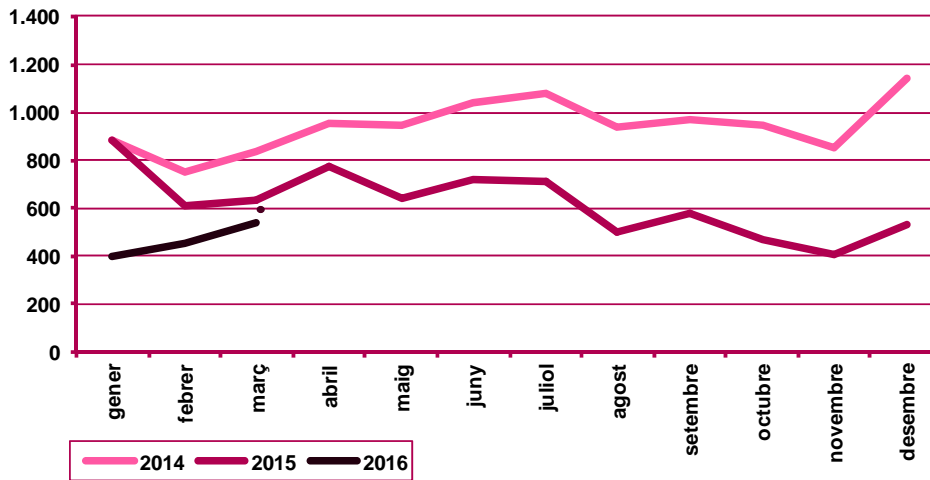
		Contractació		Variació mes anterior		Variació interanual	
		Nombre	%	Absoluta	Relativa	Absoluta	Relativa
Sexe	Home	302	55,93%	21	7,47%	-99	-24,69%
	Dona	238	44,07%	62	35,23%	9	3,93%
Edat	<20 anys	7	1,30%	-1	-12,50%	-2	-22,22%
	20 - 24 anys	56	10,37%	2	3,70%	12	27,27%
	25 - 29 anys	81	15,00%	-15	-15,63%	-10	-10,99%
	30 - 44 anys	260	48,15%	44	20,37%	-57	-17,98%
	>44 anys	136	25,19%	53	63,86%	-33	-19,53%
Durada	<=1 dia	150	27,78%	34	29,31%	-197	-56,77%
	>1 a <=3 dies	94	17,41%	44	88,00%	34	56,67%
	>3 a <=5 dies	50	9,26%	34	212,50%	4	8,70%
	>5 a <=10 dies	102	18,89%	-3	-2,86%	45	78,95%
	>10 a <=15 dies	9	1,67%	-4	-30,77%	5	125,00%
	>15 a <=30 dies	2	0,37%	-6	-75,00%	-3	-60,00%
	>30 dies	20	3,70%	13	185,71%	14	233,33%
	Indeterminada	113	20,93%	-29	-20,42%	8	7,62%
Total contractes		540	100%	83	18,16%	-90	-14,29%
Altres àmbits	Maresme	1.269		90	7,63%	-108	-7,84%
	Província de Barcelona	36.091		4.425	13,97%	4.354	13,72%
	Catalunya	45.936		5.184	12,72%	5.416	13,37%
	Espanya	n.d.		n.d.	n.d.	n.d.	n.d.

n.c.: no calculable; n.d.: no disponible

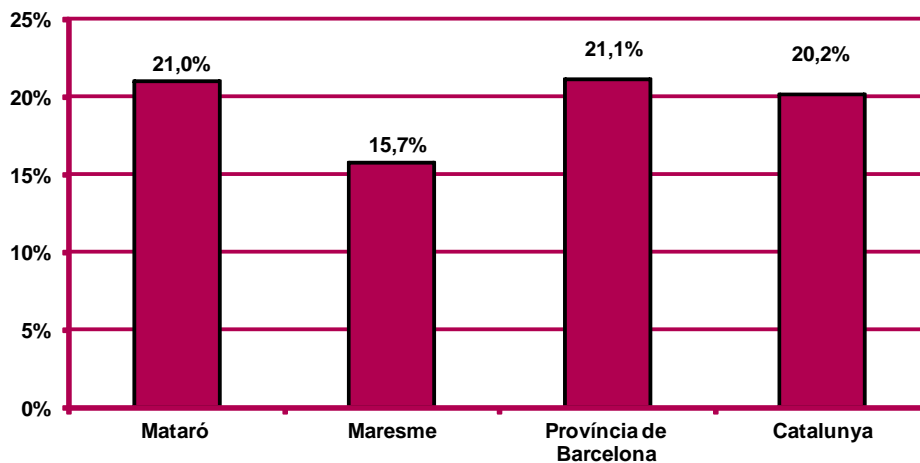
Contractació a través d'ETT al mes de març. Mataró.
2008 - 2016



**Evolució mensual de la contractació a través d'ETT. Mataró.
 2014 - 2016**



**Pes percentual de la contractació a través d'ETT sobre el
 total de contractacions. Març 2016**





Ajuntament de Mataró

Amb el suport de :



Xarxa d'Observatoris
del Desenvolupament
Econòmic Local



**Diputació
Barcelona**

Dades facilitades per :



Generalitat de Catalunya
**Departament d'Empresa
i Coneixement**

Per a més informació:

Ajuntament de Mataró. Servei d'Estudis i Planificació

La Riera, 48. 08301 Mataró. Tel. 93 758 21 00 - Fax 93 758 24 14

<http://www.mataro.cat> - correu electrònic: ajmataro@ajmataro.cat