

L'Observatori

47

Mercat de Treball de Mataró

Any XII
Juny 2007

47

Índex

Atur registrat	Pàg.
Atur registrat. Resum _____	2
Atur registrat per sexe _____	4
Atur registrat per edat _____	6
Atur registrat per sexe i edat _____	8
Atur registrat per sector econòmic _____	9
Atur registrat per nivell d'instrucció _____	11
Atur registrat per ocupació _____	13
Atur registrat d'estrangers _____	16

Contractació	Pàg.
Contractació. Resum _____	18
Contractació per modalitat i tipologia _____	20
Contractació per sexe _____	21
Contractació per edat _____	23
Contractació per sexe i edat _____	26
Contractació per sector econòmic _____	27
Contractació per nivell d'instrucció _____	30
Contractació per ocupació _____	33
Contractació per durada _____	37
Contractació per grandària de l'empresa _____	39
Contractació d'estrangers _____	43
Contractació a través d'empreses de treball temporal (ETT) _____	45

Atur registrat. Resum

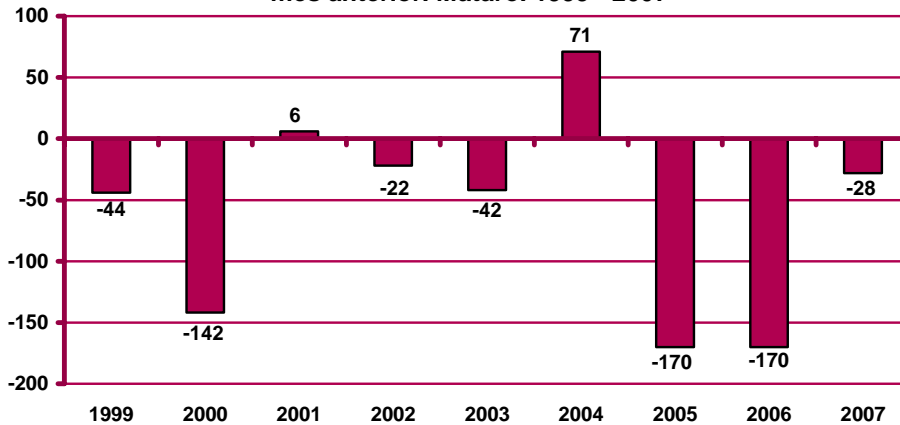
Atur registrat a Mataró. Juny 2007

	Atur registrat		Variació mes anterior		Variació interanual		
	Nombre	%	Absoluta	Relativa	Absoluta	Relativa	
Sexe	Home	2.075	35,95%	-27	-1,28%	-213	-9,31%
	Dona	3.697	64,05%	-1	-0,03%	97	2,69%
Edat	<20 anys	123	2,13%	10	8,85%	-16	-11,51%
	20 - 24 anys	301	5,21%	-10	-3,22%	-36	-10,68%
	25 - 29 anys	607	10,52%	2	0,33%	-26	-4,11%
	30 - 44 anys	1.912	33,13%	-19	-0,98%	-53	-2,70%
	>44 anys	2.829	49,01%	-11	-0,39%	15	0,53%
Sector	Agricultura	74	1,28%	-8	-9,76%	-8	-9,76%
	Indústria	2.617	45,34%	15	0,58%	-12	-0,46%
	Construcció	481	8,33%	15	3,22%	16	3,44%
	Serveis	2.335	40,45%	-66	-2,75%	-63	-2,63%
	SOA	265	4,59%	16	6,43%	-49	-15,61%
Nivell d'instrucció	Sense estudis	89	1,54%	17	23,61%	-12	-11,88%
	Estudis primaris incomplets	460	7,97%	-10	-2,13%	-23	-4,76%
	Estudis primaris complets	505	8,75%	-2	-0,39%	-53	-9,50%
	Programes formació professional	325	5,63%	-21	-6,07%	4	1,25%
	Educació general	3.949	68,42%	-9	-0,23%	-27	-0,68%
	Tècnics-professionals superiors	234	4,05%	-4	-1,68%	29	14,15%
	Universitaris primer cycle	84	1,46%	-3	-3,45%	-13	-13,40%
	Universitaris segon i tercer cycle	125	2,17%	4	3,31%	-22	-14,97%
	Altres estudis post-secundaris	1	0,02%	0	0,00%	1	n.c.
Ocupació	CCO 1	81	1,40%	-8	-8,99%	-2	-2,41%
	CCO 2	144	2,49%	12	9,09%	-7	-4,64%
	CCO 3	418	7,24%	-9	-2,11%	24	6,09%
	CCO 4	750	12,99%	0	0,00%	98	15,03%
	CCO 5	826	14,31%	-8	-0,96%	1	0,12%
	CCO 6	55	0,95%	0	0,00%	-10	-15,38%
	CCO 7	749	12,98%	1	0,13%	-53	-6,61%
	CCO 8	1.471	25,49%	1	0,07%	-93	-5,95%
	CCO 9	1.277	22,12%	-18	-1,39%	-75	-5,55%
	CCO 0	1	0,02%	1	0,00%	1	0,00%
Nació-nalitat	Espanyola	5.152	89,26%	-5	-0,10%	-88	-1,68%
	Estrangera	620	10,74%	-23	-3,58%	-28	-4,32%
Total aturats registrats		5.772		-28	-0,48%	-116	-1,97%
Altres àmbits	Maresme	16.113		4	0,02%	118	0,74%
	Província de Barcelona	193.728		1.483	0,77%	-5.704	-2,86%
	Catalunya	245.490		677	0,28%	-5.267	-2,10%
	Espanya	1.965.869		-7.362	-0,37%	6.115	0,31%

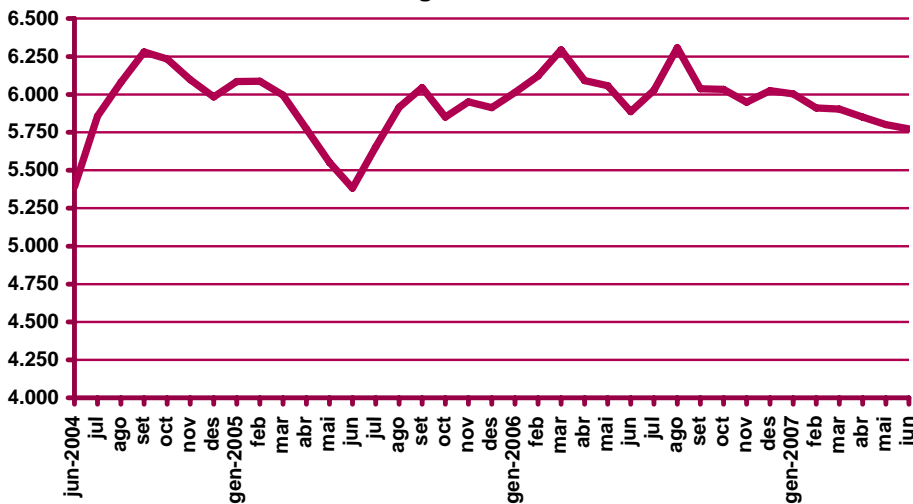
n.c.: no calculable

CCO 1: personal directiu de les empreses i de les administracions públiques; CCO 2: tècnics i professionals científics i intel·lectuals; CCO 3: tècnics i professionals de suport; CCO 4: empleats administratius; CCO 5: treballadors de serveis de restauració, personals, protecció i venedors de comerços; CCO 6: treballadors qualificats en activitats agràries i pesqueres; CCO 7: artesans i treballadors qualificats de les indústries manufactureres, la construcció i la mineria, llevat dels operadors d'instal·lacions i maquinària; CCO 8: operadors d'instal·lacions i maquinària, i muntadors; CCO 9: treballadors no qualificats; CCO 0: forces armades.

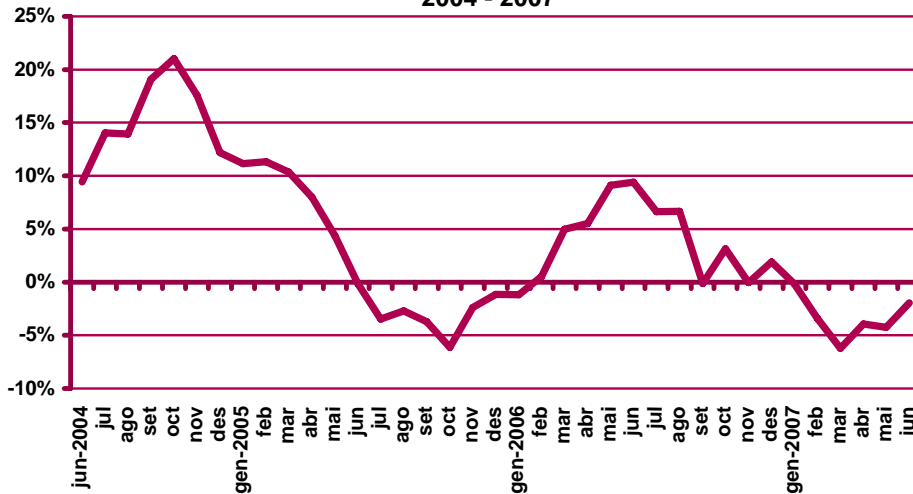
Variació d'aturats registrats en el mes de juny respecte el mes anterior. Mataró. 1999 - 2007



Evolució de l'atur registrat. Mataró. 2004 - 2007



Evolució de la variació interanual de l'atur registrat. Mataró. 2004 - 2007

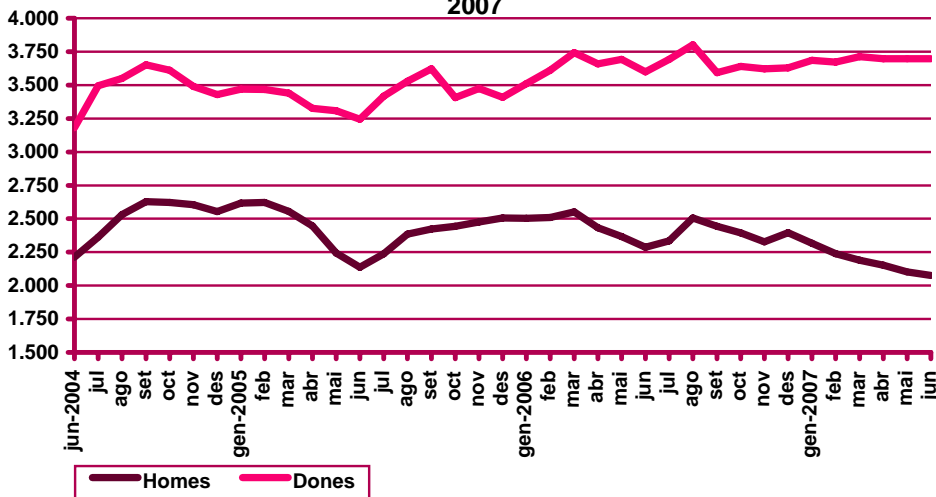


Atur registrat per sexe

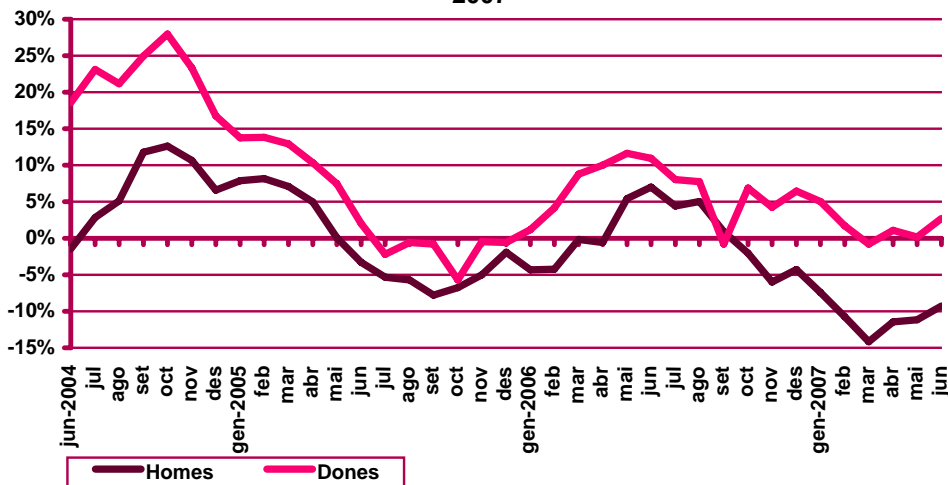
Evolució mensual de l'atur registrat per sexe. Mataró. 2007

Mesos	Variació interanual								
	Total	Valors absoluts		Distrib. percentual		Absoluta		Relativa	
	Total	Homes	Dones	Homes	Dones	Homes	Dones	Homes	Dones
Gener	6.004	2.317	3.687	38,59%	61,41%	-186	177	-7,43%	5,04%
Febrer	5.912	2.240	3.672	37,89%	62,11%	-270	61	-10,76%	1,69%
Març	5.903	2.190	3.713	37,10%	62,90%	-362	-29	-14,18%	-0,77%
Abril	5.851	2.154	3.697	36,81%	63,19%	-279	39	-11,47%	1,07%
Maig	5.800	2.102	3.698	36,24%	63,76%	-264	6	-11,16%	0,16%
Juny	5.772	2.075	3.697	35,95%	64,05%	-213	97	-9,31%	2,69%
Juliol									
Agost									
Setembre									
Octubre									
Novembre									
Desembre									

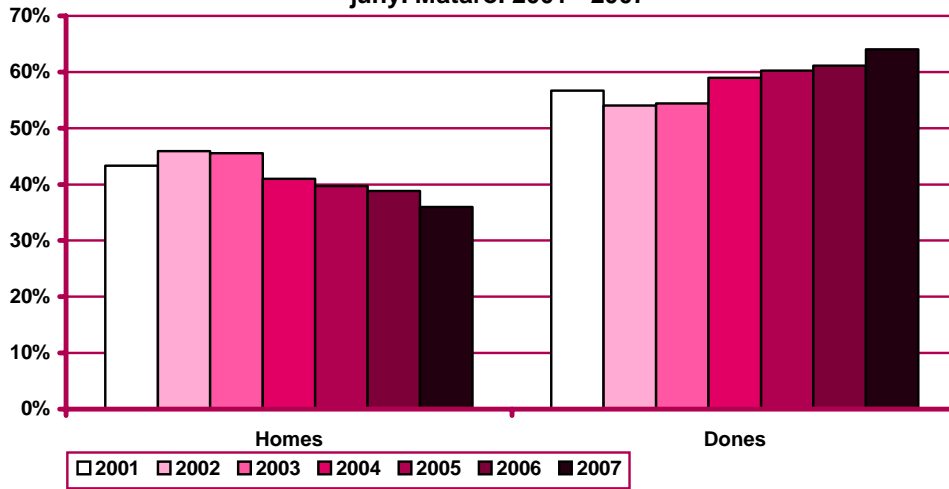
Evolució mensual de l'atur registrat per sexes. Mataró. 2004 - 2007



Variació interanual de l'atur registrat per sexes. Mataró. 2004 - 2007



Distribució percentual de l'atur registrat per sexe al mes de juny. Mataró. 2001 - 2007



Atur registrat per edat

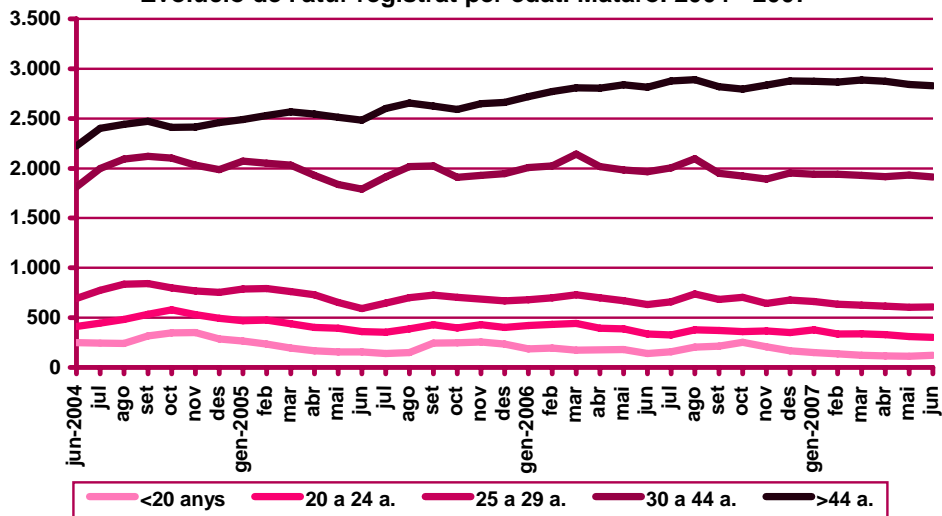
Evolució mensual de l'atur registrat per edat. Mataró. 2007

Mesos	Total	Valors absoluts					Distribució percentual				
	Total	<20 anys	20 - 24 a.	25 - 29 a.	30 - 44 a.	>44 a.	<20 anys	20 - 24 a.	25 - 29 a.	30 - 44 a.	>44 a.
Gener	6.004	149	378	661	1.942	2.874	2,48%	6,30%	11,01%	32,35%	47,87%
Febrer	5.912	136	336	634	1.942	2.864	2,30%	5,68%	10,72%	32,85%	48,44%
Març	5.903	123	340	625	1.928	2.887	2,08%	5,76%	10,59%	32,66%	48,91%
Abril	5.851	115	330	617	1.916	2.873	1,97%	5,64%	10,55%	32,75%	49,10%
Maig	5.800	113	311	605	1.931	2.840	1,95%	5,36%	10,43%	33,29%	48,97%
Juny	5.772	123	301	607	1.912	2.829	2,13%	5,21%	10,52%	33,13%	49,01%
Juliol											
Agost											
Setembre											
Octubre											
Novembre											
Desembre											

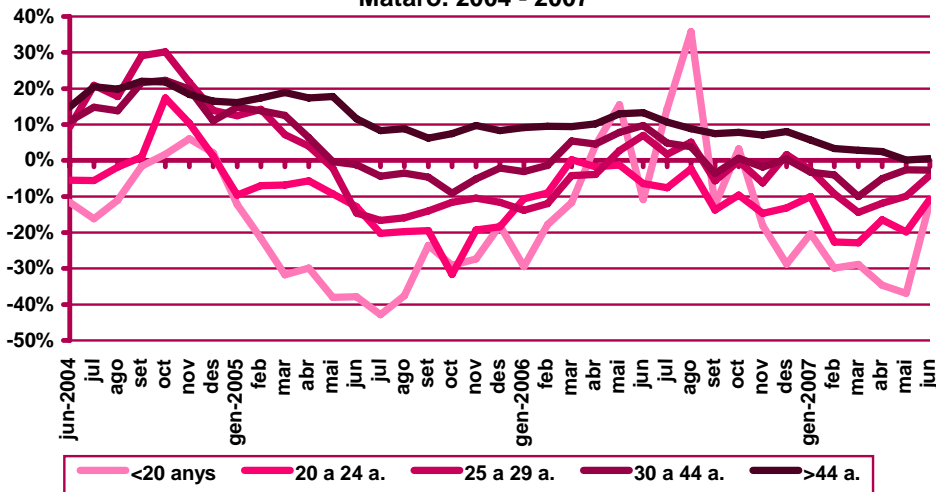
Evolució mensual de la variació interanual de l'atur registrat per edat. Mataró. 2007

Mesos	Variació interanual absoluta					Variació interanual relativa				
	<20 anys	20 - 24 a.	25 - 29 a.	30 - 44 a.	>44 a.	<20 anys	20 - 24 a.	25 - 29 a.	30 - 44 a.	>44 a.
Gener	-38	-42	-18	-65	154	-20,32%	-10,00%	-2,65%	-3,24%	5,66%
Febrer	-58	-98	-65	-81	93	-29,90%	-22,58%	-9,30%	-4,00%	3,36%
Març	-50	-101	-105	-214	79	-28,90%	-22,90%	-14,38%	-9,99%	2,81%
Abril	-61	-65	-83	-101	70	-34,66%	-16,46%	-11,86%	-5,01%	2,50%
Maig	-66	-77	-67	-51	3	-36,87%	-19,85%	-9,97%	-2,57%	0,11%
Juny	-16	-36	-26	-53	15	-11,51%	-10,68%	-4,11%	-2,70%	0,53%
Juliol										
Agost										
Setembre										
Octubre										
Novembre										
Desembre										

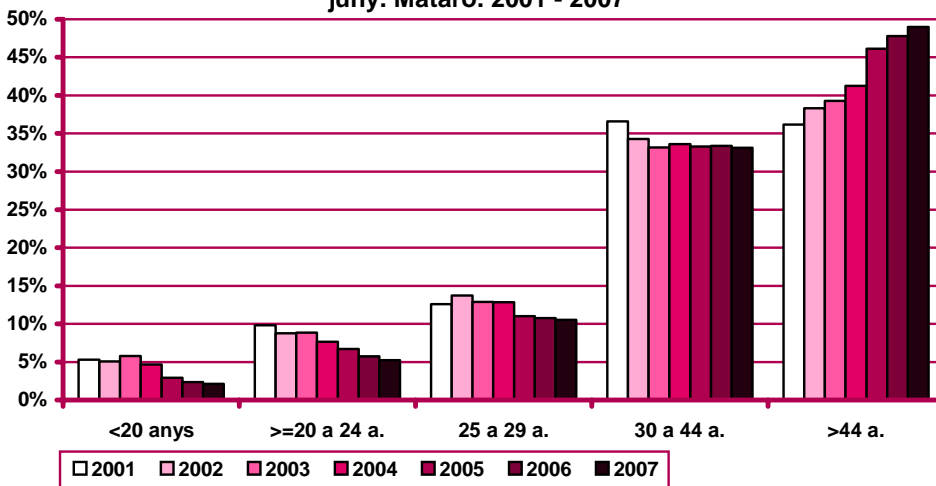
Evolució de l'atur registrat per edat. Mataró. 2004 - 2007



**Evolució de la variació interanual de l'atur registrat per edat.
 Mataró. 2004 - 2007**



Distribució percentual de l'atur registrat per edat al mes de juny. Mataró. 2001 - 2007



Atur registrat per sexe i edat

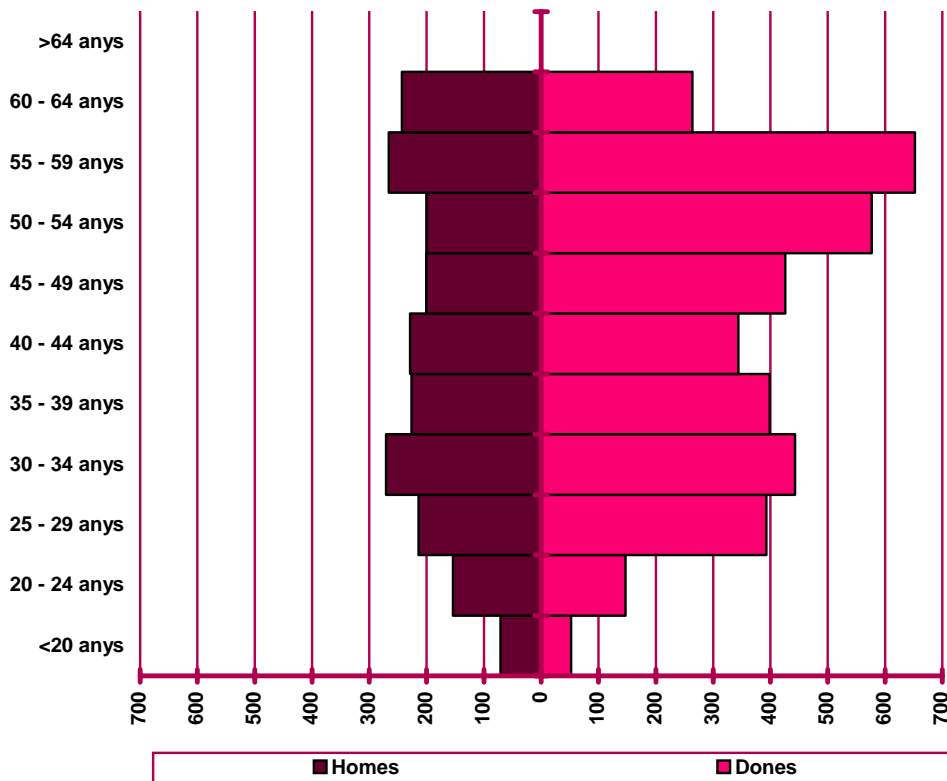
Distribució de l'atur registrat per edat i sexe. Mataró. Juny 2007

	Homes			Dones			Total	
	Nombre	% ⁽¹⁾	% ⁽²⁾	Nombre	% ⁽¹⁾	% ⁽²⁾	Nombre	%
<20 anys	71	57,72%	3,42%	52	42,28%	1,41%	123	2,13%
20 - 24 anys	154	51,16%	7,42%	147	48,84%	3,98%	301	5,21%
25 - 29 anys	214	35,26%	10,31%	393	64,74%	10,63%	607	10,52%
30 - 34 anys	271	37,96%	13,06%	443	62,04%	11,98%	714	12,37%
35 - 39 anys	226	36,16%	10,89%	399	63,84%	10,79%	625	10,83%
40 - 44 anys	229	39,97%	11,04%	344	60,03%	9,30%	573	9,93%
45 - 49 anys	201	32,06%	9,69%	426	67,94%	11,52%	627	10,86%
50 - 54 anys	200	25,74%	9,64%	577	74,26%	15,61%	777	13,46%
55 - 59 anys	266	28,98%	12,82%	652	71,02%	17,64%	918	15,90%
60 - 64 anys	243	47,93%	11,71%	264	52,07%	7,14%	507	8,78%
>64 anys	0	0,00%	0,00%	0	0,00%	0,00%	0	0,00%
Total	2.075	35,95%	100%	3.697	64,05%	100%	5.772	100%

(1) Percentatge sobre el total d'homes i dones desocupades registrades del mateix grup d'edat.

(2) Percentatge sobre el total de persones desocupades registrades del mateix sexe.

Nombre de desocupats/des registrats/des per sexe i edat.
Mataró. Juny 2007



Atur registrat per sector econòmic

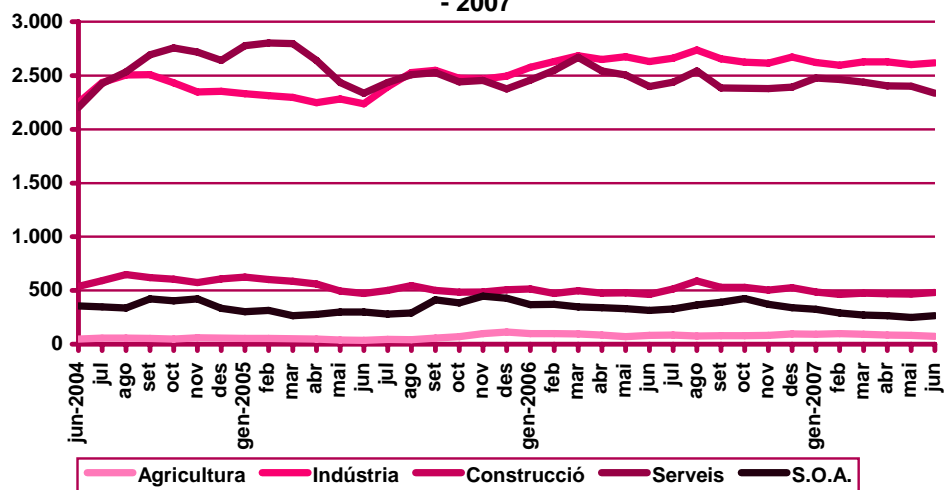
Evolució mensual de l'atur registrat per sector econòmic. Mataró. 2007

Mesos	Total	Valors absoluts					Distribució percentual				
	Total	Agricul- tura	Indús- tria	Cons- trucció	Serveis	S.O.A	Agricul- tura	Indús- tria	Cons- trucció	Serveis	S.O.A
Gener	6.004	94	2.620	487	2.477	326	1,57%	43,64%	8,11%	41,26%	5,43%
Febrer	5.912	98	2.597	463	2.463	291	1,66%	43,93%	7,83%	41,66%	4,92%
Març	5.903	92	2.626	476	2.438	271	1,56%	44,49%	8,06%	41,30%	4,59%
Abril	5.851	84	2.628	470	2.403	266	1,44%	44,92%	8,03%	41,07%	4,55%
Maig	5.800	82	2.602	466	2.401	249	1,41%	44,86%	8,03%	41,40%	4,29%
Juny	5.772	74	2.617	481	2.335	265	1,28%	45,34%	8,33%	40,45%	4,59%
Juliol											
Agost											
Setembre											
Octubre											
Novembre											
Desembre											

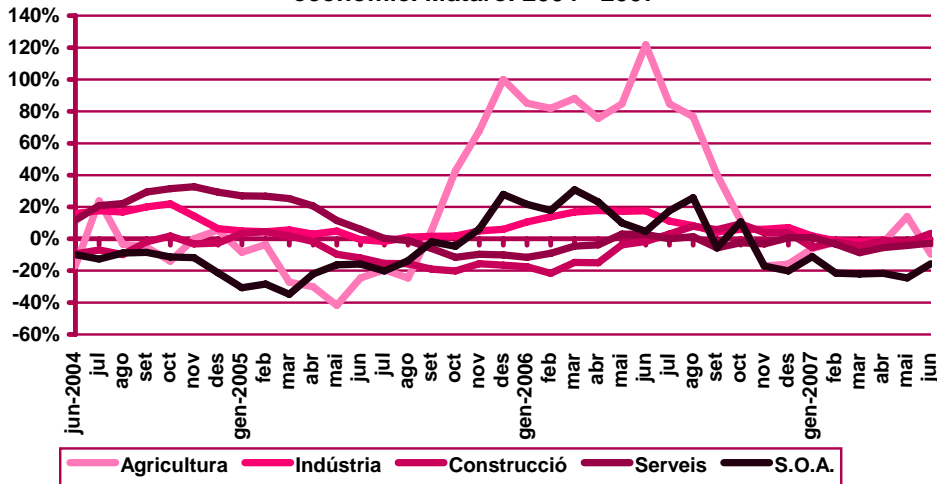
Evolució mensual de la variació interanual de l'atur registrat per sector econòmic. Mataró. 2007

Mesos	Variació interanual absoluta					Variació interanual relativa				
	Agricul- tura	Indús- tria	Cons- trucció	Serveis	S.O.A	Agricul- tura	Indús- tria	Cons- trucció	Serveis	S.O.A
Gener	-6	45	-28	21	-41	-6,00%	1,75%	-5,44%	0,86%	-11,17%
Febrer	-2	-33	-9	-85	-80	-2,00%	-1,25%	-1,91%	-3,34%	-21,56%
Març	-4	-56	-22	-232	-77	-4,17%	-2,09%	-4,42%	-8,69%	-22,13%
Abril	-2	-20	-5	-139	-74	-2,33%	-0,76%	-1,05%	-5,47%	-21,76%
Maig	10	-73	-11	-103	-81	13,89%	-2,73%	-2,31%	-4,11%	-24,55%
Juny	-8	-12	16	-63	-49	-9,76%	-0,46%	3,44%	-2,63%	-15,61%
Juliol										
Agost										
Setembre										
Octubre										
Novembre										
Desembre										

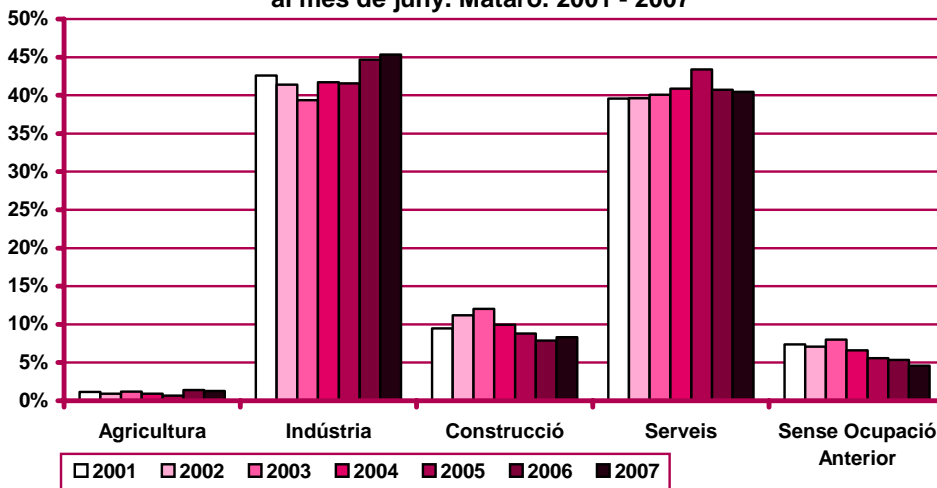
Evolució de l'atur registrat per sector econòmic. Mataró. 2004 - 2007



Evolució de la variació interanual de l'atur registrat per sector econòmic. Mataró. 2004 - 2007



Distribució percentual de l'atur registrat per sector econòmic al mes de juny. Mataró. 2001 - 2007



Atur registrat per nivell d'instrucció

Evolució mensual de l'atur registrat per nivell d'instrucció. Mataró. 2007

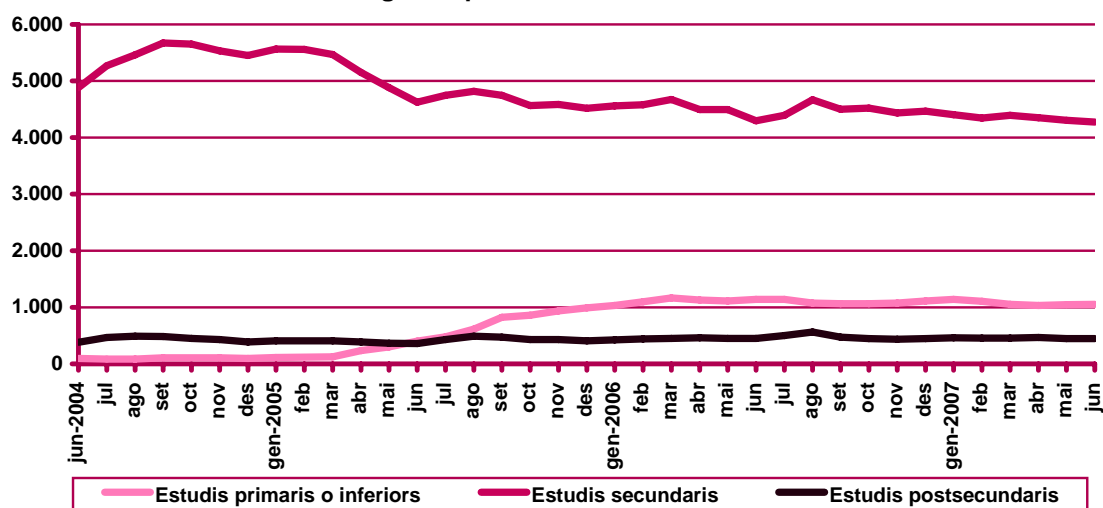
Mesos	Total	Valors absoluts			Distribució percentual		
	Total	Estudis primaris o	Estudis	Estudis	Estudis primaris o	Estudis	Estudis
		inferiors	secundaris	postsecund.	inferiors	secundaris	postsecund.
Gener	6.004	1.140	4.402	462	18,99%	73,32%	7,69%
Febrer	5.912	1.109	4.344	459	18,76%	73,48%	7,76%
Març	5.903	1.054	4.392	457	17,86%	74,40%	7,74%
Abril	5.851	1.032	4.351	468	17,64%	74,36%	8,00%
Maig	5.800	1.049	4.304	447	18,09%	74,21%	7,71%
Juny	5.772	1.054	4.274	444	18,26%	74,05%	7,69%
Juliol							
Agost							
Setembre							
Octubre							
Novembre							
Desembre							

Evolució mensual de la variació interanual de l'atur registrat per nivell d'instrucció.

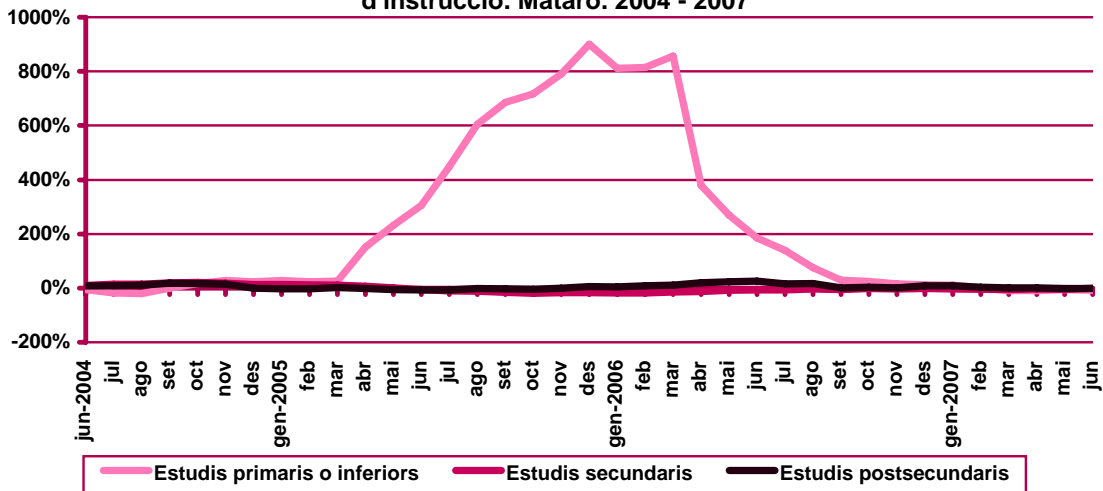
Mataró. 2007

Mesos	Variació interanual absoluta			Variació interanual relativa		
	Estudis primaris o	Estudis	Estudis	Estudis primaris o	Estudis	Estudis
	inferiors	secundaris	postsecund.	inferiors	secundaris	postsecund.
Gener	110	-156	37	10,68%	-3,42%	8,71%
Febrer	11	-236	16	1,00%	-5,15%	3,61%
Març	-113	-281	3	-9,68%	-6,01%	0,66%
Abril	-99	-145	4	-8,75%	-3,23%	0,86%
Maig	-65	-188	-5	-5,83%	-4,19%	-1,11%
Juny	-88	-23	-5	-7,71%	-0,54%	-1,11%
Juliol						
Agost						
Setembre						
Octubre						
Novembre						
Desembre						

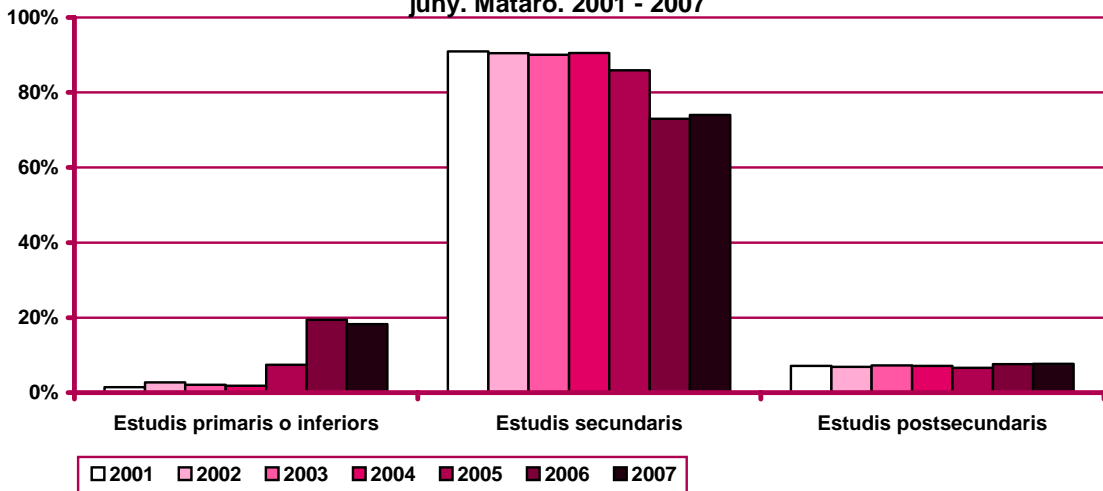
Evolució de l'atur registrat per nivell d'instrucció. Mataró. 2004 - 2007



Evolució de la variació interanual de l'atur registrat per nivell d'instrucció. Mataró. 2004 - 2007



Distribució percentual de l'atur registrat per nivell d'instrucció al mes de juny. Mataró. 2001 - 2007



Atur registrat per ocupació

Evolució mensual de l'atur registrat per ocupació. Mataró. 2007

Mesos	Total	Valors absoluts									
	Total	CCO 1	CCO 2	CCO 3	CCO 4	CCO 5	CCO 6	CCO 7	CCO 8	CCO 9	CCO 0
Gener	6.004	92	134	420	715	898	70	765	1.533	1.376	1
Febrer	5.912	93	137	404	728	896	58	758	1.492	1.345	1
Març	5.903	94	141	412	744	862	58	777	1.494	1.321	0
Abril	5.851	92	138	434	744	834	48	771	1.479	1.311	0
Maig	5.800	89	132	427	750	834	55	748	1.470	1.295	0
Juny	5.772	81	144	418	750	826	55	749	1.471	1.277	1
Juliol											
Agost											
Setembre											
Octubre											
Novembre											
Desembre											

Evolució mensual de l'atur registrat per ocupació. Mataró. 2007

Mesos	Distribució percentual									
	CCO 1	CCO 2	CCO 3	CCO 4	CCO 5	CCO 6	CCO 7	CCO 8	CCO 9	CCO 0
Gener	1,53%	2,23%	7,00%	11,91%	14,96%	1,17%	12,74%	25,53%	22,92%	0,02%
Febrer	1,57%	2,32%	6,83%	12,31%	15,16%	0,98%	12,82%	25,24%	22,75%	0,02%
Març	1,59%	2,39%	6,98%	12,60%	14,60%	0,98%	13,16%	25,31%	22,38%	0,00%
Abril	1,57%	2,36%	7,42%	12,72%	14,25%	0,82%	13,18%	25,28%	22,41%	0,00%
Maig	1,53%	2,28%	7,36%	12,93%	14,38%	0,95%	12,90%	25,34%	22,33%	0,00%
Juny	1,40%	2,49%	7,24%	12,99%	14,31%	0,95%	12,98%	25,49%	22,12%	0,02%
Juliol										
Agost										
Setembre										
Octubre										
Novembre										
Desembre										

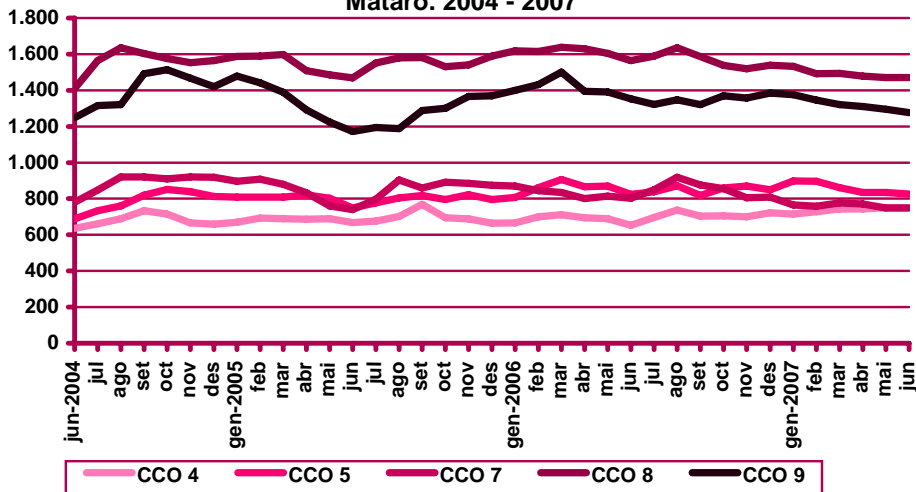
CCO 1: personal directiu de les empreses i de les administracions públiques; CCO 2: tècnics i professionals científics i intel·lectuals; CCO 3: tècnics i professionals de suport; CCO 4: empleats administratius; CCO 5: treballadors de serveis de restauració, personals, protecció i venedors de comerços; CCO 6: treballadors qualificats en activitats agràries i pesqueres; CCO 7: artesans i treballadors qualificats de les indústries manufactureres, la construcció i la mineria, llevat dels operadors d'instal·lacions i maquinària; CCO 8: operadors d'instal·lacions i maquinària, i muntadors; CCO 9: treballadors no qualificats; CCO 0: forces armades.

Evolució mensual de la variació interanual de l'atur registrat per ocupació. Mataró. 2007

Mesos	Variació interanual absoluta									
	CCO 1	CCO 2	CCO 3	CCO 4	CCO 5	CCO 6	CCO 7	CCO 8	CCO 9	CCO 0
Gener	-4	-14	82	49	90	1	-105	-85	-23	0
Febrer	-4	-9	41	28	35	-4	-86	-123	-87	0
Març	0	5	6	33	-44	-7	-58	-145	-180	-1
Abril	-2	0	27	49	-33	-18	-29	-151	-83	0
Maig	6	-5	23	60	-36	-8	-67	-135	-96	0
Juny	-2	-7	24	98	1	-10	-53	-93	-75	1
Juliol										
Agost										
Setembre										
Octubre										
Novembre										
Desembre										

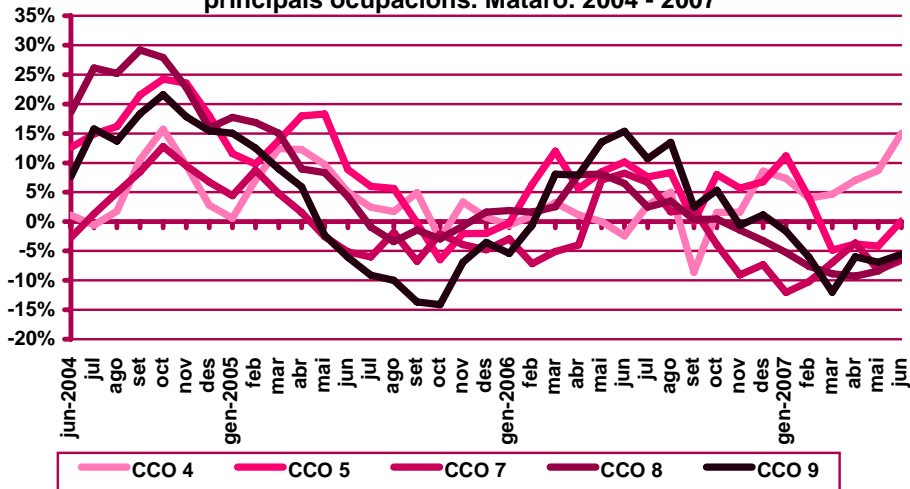
Mesos	Variació interanual relativa									
	CCO 1	CCO 2	CCO 3	CCO 4	CCO 5	CCO 6	CCO 7	CCO 8	CCO 9	CCO 0
Gener	-4,17%	-9,46%	24,26%	7,36%	11,14%	1,45%	-12,07%	-5,25%	-1,64%	0,00%
Febrer	-4,12%	-6,16%	11,29%	4,00%	4,07%	-6,45%	-10,19%	-7,62%	-6,08%	0,00%
Març	0,00%	3,68%	1,48%	4,64%	-4,86%	-10,77%	-6,95%	-8,85%	-11,99%	-100,00%
Abril	-2,13%	0,00%	6,63%	7,05%	-3,81%	-27,27%	-3,63%	-9,26%	-5,95%	0,00%
Maig	7,23%	-3,65%	5,69%	8,70%	-4,14%	-12,70%	-8,22%	-8,41%	-6,90%	0,00%
Juny	-2,41%	-4,64%	6,09%	15,03%	0,12%	-15,38%	-6,61%	-5,95%	-5,55%	0,00%
Juliol										
Agost										
Setembre										
Octubre										
Novembre										
Desembre										

Evolució de l'atur registrat a les principals ocupacions.
Mataró. 2004 - 2007

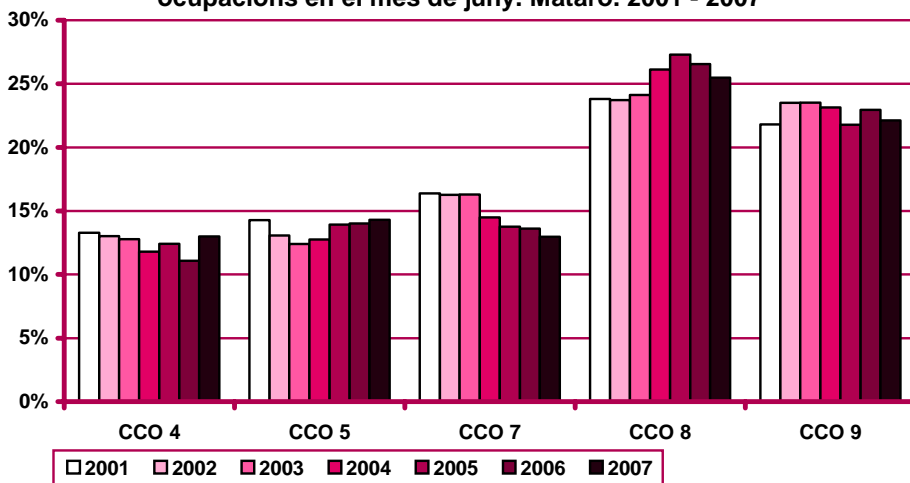


CCO 1: personal directiu de les empreses i de les administracions públiques; CCO 2: tècnics i professionals científics i intel·lectuals; CCO 3: tècnics i professionals de suport; CCO 4: empleats administratius; CCO 5: treballadors de serveis de restauració, personals, protecció i venedors de comerços; CCO 6: treballadors qualificats en activitats agràries i pesqueres; CCO 7: artesans i treballadors qualificats de les indústries manufactureres, la construcció i la mineria, llevat dels operadors d'instal·lacions i maquinària; CCO 8: operadors d'instal·lacions i maquinària, i muntadors; CCO 9: treballadors no qualificats; CCO 0: forces armades.

Evolució de la variació interanual de l'atur registrat a les principals ocupacions. Mataró. 2004 - 2007



Distribució percentual de l'atur registrat a les principals ocupacions en el mes de juny. Mataró. 2001 - 2007



CCO 1: personal directiu de les empreses i de les administracions públiques; CCO 2: tècnics i professionals científics i intel·lectuals; CCO 3: tècnics i professionals de suport; CCO 4: empleats administratius; CCO 5: treballadors de serveis de restauració, personals, protecció i venedors de comerços; CCO 6: treballadors qualificats en activitats agràries i pesqueres; CCO 7: artesans i treballadors qualificats de les indústries manufactureres, la construcció i la mineria, llevat dels operadors d'instal·lacions i maquinària; CCO 8: operadors d'instal·lacions i maquinària, i muntadors; CCO 9: treballadors no qualificats; CCO 0: forces armades.

Atur registrat d'estrangers

Atur registrat d'estrangers a Mataró. Juny 2007

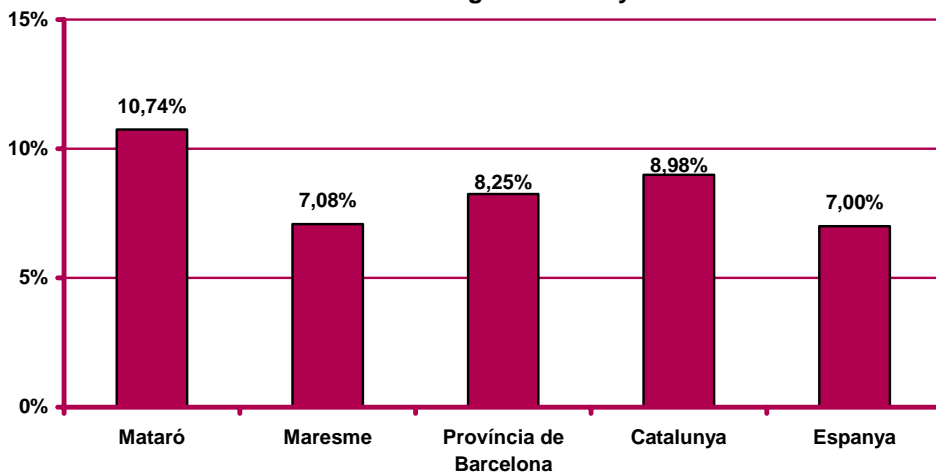
		Atur registrat		Variació mes anterior		Variació interanual	
		Nombre	%	Absoluta	Relativa	Absoluta	Relativa
Sexe	Home	380	61,29%	-6	-1,55%	-19	-4,76%
	Dona	240	38,71%	-17	-6,61%	-9	-3,61%
Edat	<20 anys	18	2,90%	5	38,46%	-10	-35,71%
	20 - 24 anys	52	8,39%	-7	-11,86%	-16	-23,53%
	25 - 29 anys	103	16,61%	-13	-11,21%	-6	-5,50%
	30 - 44 anys	315	50,81%	-16	-4,83%	-8	-2,48%
	>44 anys	132	21,29%	8	6,45%	12	10,00%
Sector	Agricultura	42	6,77%	-3	-6,67%	0	0,00%
	Indústria	120	19,35%	-1	-0,83%	7	6,19%
	Construcció	163	26,29%	11	7,24%	66	68,04%
	Serveis	225	36,29%	-32	-12,45%	-66	-22,68%
	SOA	70	11,29%	2	2,94%	-35	-33,33%
Nivell d'instrucció	Sense estudis	34	5,48%	10	41,67%	-12	-26,09%
	Estudis primaris incomplets	160	25,81%	-9	-5,33%	-26	-13,98%
	Estudis primaris complets	22	3,55%	-5	-18,52%	-25	-53,19%
	Programes formació professional	5	0,81%	0	0,00%	1	25,00%
	Educació general	391	63,06%	-18	-4,40%	38	10,76%
	Tècnics-professionals superiors	4	0,65%	-1	-20,00%	0	0,00%
	Universitaris primer cicle	0	0,00%	-1	n.c.	-2	-100,00%
	Universitaris segon i tercer cicle	3	0,48%	1	50,00%	-3	-50,00%
	Altres estudis post-secundaris	1	0,16%	0	0,00%	1	0,00%
Ocupació	CCO 1	1	0,16%	-1	-50,00%	-3	-75,00%
	CCO 2	8	1,29%	1	14,29%	0	0,00%
	CCO 3	22	3,55%	-2	-8,33%	3	15,79%
	CCO 4	23	3,71%	-3	-11,54%	6	35,29%
	CCO 5	59	9,52%	-10	-14,49%	-3	-4,84%
	CCO 6	24	3,87%	-1	-4,00%	-7	-22,58%
	CCO 7	120	19,35%	18	17,65%	37	44,58%
	CCO 8	54	8,71%	-1	-1,82%	0	0,00%
	CCO 9	309	49,84%	-24	-7,21%	-61	-16,49%
	CCO 0	0	0,00%	0	0,00%	0	0,00%
Total aturats registrats estrangers		620		-23	-3,58%	-28	-4,32%
Altres àmbit	Maresme	1.141		-222	-16,29%	-345	-23,22%
	Prov. de Barcelona	15.985		-1.568	-8,93%	-3.386	-17,48%
	Catalunya	22.051		-2.871	-11,52%	-5.534	-20,06%
	Espanya	137.547		-8.296	-5,69%	10.220	8,03%

CCO 1: personal directiu de les empreses i de les administracions públiques; CCO 2: tècnics i professionals científics i intel·lectuals; CCO 3: tècnics i professionals de suport; CCO 4: empleats administratius; CCO 5: treballadors de serveis de restauració, personals, protecció i venedors de comerços; CCO 6: treballadors qualificats en activitats agràries i pesqueres; CCO 7: artesans i treballadors qualificats de les indústries manufactureres, la construcció i la mineria, llevat dels operadors d'instal·lacions i maquinària; CCO 8: operadors d'instal·lacions i maquinària, i muntadors; CCO 9: treballadors no qualificats; CCO 0: forces armades.

Evolució de l'atur registrat d'estrangers. Mataró. 2005 - 2007



Pes percentual dels aturats registrats estrangers sobre el total d'aturats registrats. Juny 2007



Contractació. Resum

Contractació a Mataró. Juny 2007

		Contractació		Variació mes anterior		Variació interanual	
		Nombre	%	Absoluta	Relativa	Absoluta	Relativa
Sexe	Home	1.475	49,86%	-39	-2,58%	-130	-4,46%
	Dona	1.483	50,14%	111	8,09%	-8	-0,54%
Edat	<20 anys	421	14,23%	159	60,69%	-3	-0,71%
	20 - 24 anys	692	23,39%	138	24,91%	-61	-8,10%
	25 - 29 anys	576	19,47%	4	0,70%	-33	-5,42%
	30 - 44 anys	878	29,68%	-138	-13,58%	-43	-4,67%
	>44 anys	391	13,22%	-91	-18,88%	2	0,51%
Sector	Agricultura	19	0,64%	7	58,33%	-6	-24,00%
	Indústria	260	8,79%	-26	-9,09%	-15	-5,45%
	Construcció	401	13,56%	-125	-23,76%	-7	-1,72%
	Serveis	2.278	77,01%	216	10,48%	-110	-4,61%
Nivell d'instrucció	Sense estudis	165	5,58%	17	11,49%	-19	-10,33%
	Estudis primaris incomplerts	132	4,46%	-21	-13,73%	-64	-32,65%
	Estudis primaris complets	0	0,00%	0	n.c.	0	n.c.
	Programes formació professional	201	6,80%	-15	-6,94%	-64	-24,15%
	Educació general	2.184	73,83%	103	4,95%	127	6,17%
	Tècnics-professionals superiors	106	3,58%	28	35,90%	-8	-7,02%
	Universitaris primer cicle	90	3,04%	-15	-14,29%	-42	-31,82%
	Universitaris segon i tercer cicle	80	2,70%	-25	-23,81%	-68	-45,95%
	Altres estudis post- secundaris	0	0,00%	0	n.c.	0	n.c.
	Ocupació	CCO 1	13	0,44%	1	8,33%	6
CCO 2		105	3,55%	-1	-0,94%	-45	-30,00%
CCO 3		385	13,02%	137	55,24%	52	15,62%
CCO 4		349	11,80%	57	19,52%	-60	-14,67%
CCO 5		625	21,13%	44	7,57%	16	2,63%
CCO 6		106	3,58%	47	79,66%	2	1,92%
CCO 7		285	9,63%	-82	-22,34%	-96	-25,20%
CCO 8		217	7,34%	-16	-6,87%	20	10,15%
CCO 9		872	29,48%	-115	-11,65%	-34	-3,75%
CCO 0		1	0,03%	0	0,00%	1	n.c.
Durada	<=1 mes	634	21,43%	-88	-12,19%	-194	-23,43%
	>1 a <=3 mesos	549	18,56%	158	40,41%	-1	-0,18%
	>3 a <=6 mesos	452	15,28%	32	7,62%	-56	-11,02%
	>6 a <=12 mesos	70	2,37%	21	42,86%	-20	-22,22%
	>12 a <=18 mesos	10	0,34%	9	900,00%	7	233,33%
	>18 a <=24 mesos	4	0,14%	3	300,00%	1	33,33%
	>24 mesos	15	0,51%	10	200,00%	0	0,00%
	Indeterminada	727	24,58%	-75	-9,35%	-3	-0,41%
	Indefinida	497	16,80%	2	0,40%	128	34,69%

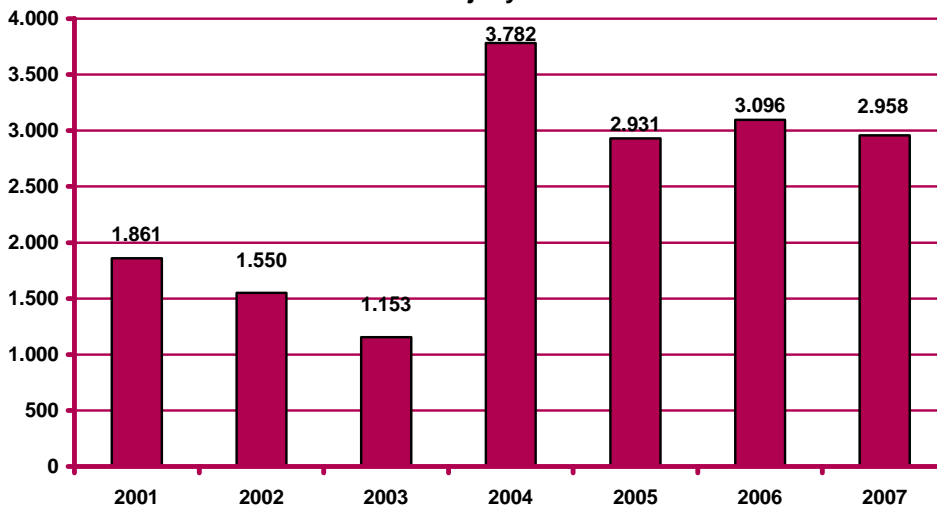
n.c.: no calculable

CCO 1: personal directiu de les empreses i de les administracions públiques; CCO 2: tècnics i professionals científics i intel·lectuals; CCO 3: tècnics i professionals de suport; CCO 4: empleats administratius; CCO 5: treballadors de serveis de restauració, personals, protecció i venedors de comerços; CCO 6: treballadors qualificats en activitats agràries i pesqueres; CCO 7: artesans i treballadors qualificats de les indústries manufactureres, la construcció i la mineria, llevat dels operadors d'instal·lacions i maquinària; CCO 8: operadors d'instal·lacions i maquinària, i muntadors; CCO 9: treballadors no qualificats; CCO 0: forces armades.

(continuació) Contractació a Mataró. Juny 2007

		Contractació		Variació mes anterior		Variació interanual	
		Nombre	%	Absoluta	Relativa	Absoluta	Relativa
Nació-nalitat	Espanyola	2.343	79,21%	146	6,65%	-218	-8,51%
	Estrangera	615	20,79%	-74	-10,74%	80	14,95%
Contractador	ETT	571	19,30%	-62	-9,79%	-140	-19,69%
	No ETT	2.387	80,70%	134	5,95%	2	0,08%
Total contractes		2.958	100%	72	2,49%	-138	-4,46%
Altres àmbits	Maresme	9.175		168	1,87%	-541	-5,57%
	Província de Barcelona	180.874		-6.131	-3,28%	-5.235	-2,81%
	Catalunya	249.011		-1.973	-0,79%	-7.394	-2,88%
	Espanya	1.582.127		-43.365	-2,67%	-73.626	-4,45%

Contractació al mes de juny. Mataró. 2001 - 2007



Evolució mensual de la contractació. Mataró. 2005 - 2007



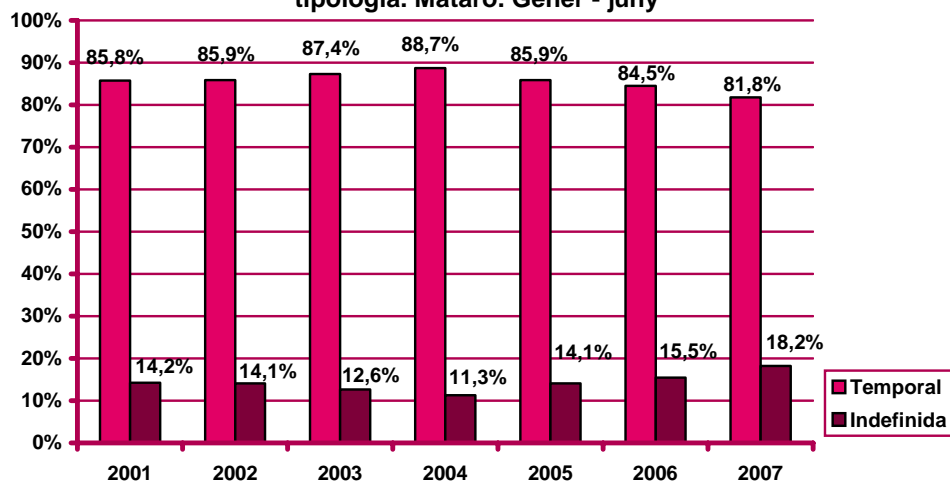
Contractació per modalitat i tipologia

Contractes per modalitat. Mataró. Juny 2007

Modalitat de contractació	Total		Variació mes anterior		Variació interanual	
	Nombre	%	Absoluta	Relativa	Absoluta	Relativa
Ordinari temps indefinit	197	6,66%	-5	-2,48%	87	79,09%
Foment de la contractació indefinida	116	3,92%	-12	-9,38%	41	54,67%
Indefinit minusvàlids	1	0,03%	0	0,00%	0	0,00%
Convertits en indefinits	183	6,19%	19	11,59%	0	0,00%
Total indefinits	497	16,80%	2	0,40%	128	34,69%
Obra o servei	728	24,61%	23	3,26%	-22	-2,93%
Eventuals circumstàncies producció	1.431	48,38%	42	3,02%	-116	-7,50%
Interinitat	256	8,65%	-25	-8,90%	-95	-27,07%
Temporals bonificats minusvàlids	2	0,07%	1	100,00%	-5	-71,43%
Relleu	8	0,27%	5	166,67%	-2	-20,00%
Jubilació parcial	8	0,27%	7	700,00%	2	33,33%
Pràctiques	5	0,17%	0	0,00%	-4	-44,44%
Formació	20	0,68%	16	400,00%	-27	-57,45%
Altres	3	0,10%	1	50,00%	3	n.c.
Total temporals	2.461	83,20%	70	2,93%	-266	-9,75%
Total contractació	2.958	100%	72	2,49%	-138	-4,46%

n.c.: no calculable

Evolució del percentatge de contractació acumulada per tipologia. Mataró. Gener - juny



CCO 1: personal directiu de les empreses i de les administracions públiques; CCO 2: tècnics i professionals científics i intel·lectuals; CCO 3: tècnics i professionals de suport; CCO 4: empleats administratius; CCO 5: treballadors de serveis de restauració, personals, protecció i venedors de comerços; CCO 6: treballadors qualificats en activitats agràries i pesqueres; CCO 7: artesans i treballadors qualificats de les indústries manufactureres, la construcció i la mineria, llevat dels operadors d'instal·lacions i maquinària; CCO 8: operadors d'instal·lacions i maquinària, i muntadors; CCO 9: treballadors no qualificats; CCO 0: forces armades.

Contractació per sexe

Evolució mensual de la contractació per sexe. Mataró. 2007

Mesos	Valors absoluts								
	Total			Homes			Dones		
	Total	Indef.	Temp.	Total	Indef.	Temp.	Total	Indef.	Temp.
Gener	3.339	750	2.589	1.666	430	1.236	1.673	320	1.353
Febrer	2.799	494	2.305	1.454	260	1.194	1.345	234	1.111
Març	3.092	566	2.526	1.583	276	1.307	1.509	290	1.219
Abril	2.698	436	2.262	1.299	209	1.090	1.399	227	1.172
Maig	2.886	495	2.391	1.514	254	1.260	1.372	241	1.131
Juny	2.958	497	2.461	1.475	231	1.244	1.483	266	1.217
Juliol									
Agost									
Setembre									
Octubre									
Novembre									
Desembre									

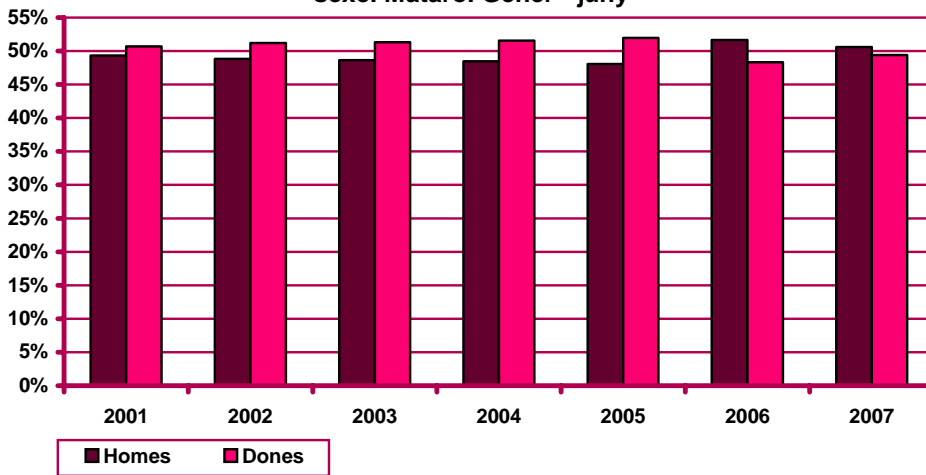
Evolució mensual de l'acumulat de l'any de la contractació per sexe. Mataró. 2007

Mesos	Valors absoluts								
	Total			Homes			Dones		
	Total	Indef.	Temp.	Total	Indef.	Temp.	Total	Indef.	Temp.
Gener	3.339	750	2.589	1.666	430	1.236	1.673	320	1.353
Febrer	6.138	1.244	4.894	3.120	690	2.430	3.018	554	2.464
Març	9.230	1.810	7.420	4.703	966	3.737	4.527	844	3.683
Abril	11.928	2.246	9.682	6.002	1.175	4.827	5.926	1.071	4.855
Maig	14.814	2.741	12.073	7.516	1.429	6.087	7.298	1.312	5.986
Juny	17.772	3.238	14.534	8.991	1.660	7.331	8.781	1.578	7.203
Juliol									
Agost									
Setembre									
Octubre									
Novembre									
Desembre									

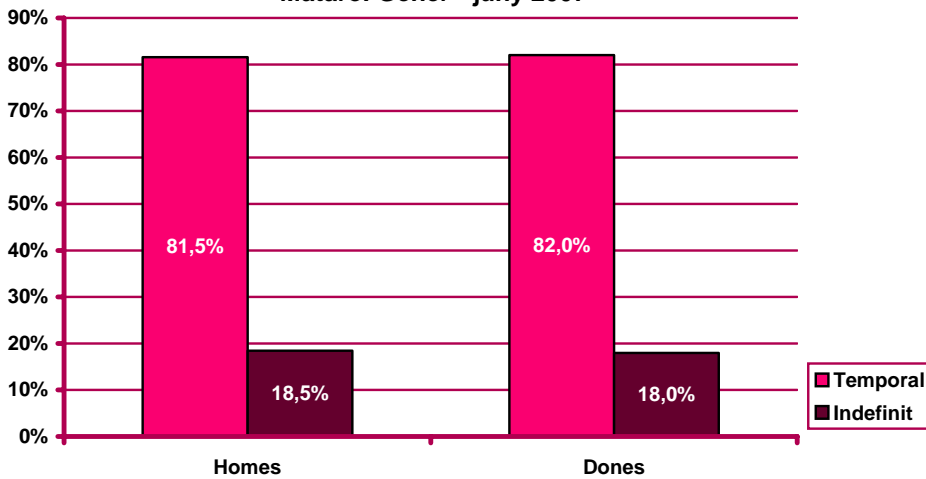
Evolució mensual de la variació interanual de l'acumulat de l'any de la contractació per sexe. Mataró. 2007

Mesos	Valors absoluts			Valors relatius		
	Total	Homes	Dones	Total	Homes	Dones
Gener	518	363	155	18,36%	27,86%	10,21%
Febrer	834	551	283	15,72%	21,45%	10,35%
Març	978	512	466	11,85%	12,22%	11,48%
Abril	1.287	528	759	12,09%	9,65%	14,69%
Maig	1.422	603	819	10,62%	8,72%	12,64%
Juny	1.284	473	811	7,79%	5,55%	10,18%
Juliol						
Agost						
Setembre						
Octubre						
Novembre						
Desembre						

Evolució del percentatge de contractació acumulada per sexe. Mataró. Gener - juny



Percentatge de contractació acumulada per tipologia i sexe. Mataró. Gener - juny 2007



Contractació per edat

Evolució mensual de la contractació per edat. Mataró. 2007

Mesos	Valors absoluts					
	Total	<20 anys	20 - 24 a.	25 - 29 a.	30 - 44 a.	>44 a.
Gener	3.339	317	709	659	1.129	525
Febrer	2.799	272	615	529	971	412
Març	3.092	269	702	624	1.057	440
Abril	2.698	237	589	532	962	378
Maig	2.886	262	554	572	1.016	482
Juny	2.958	421	692	576	878	391
Juliol						
Agost						
Setembre						
Octubre						
Novembre						
Desembre						

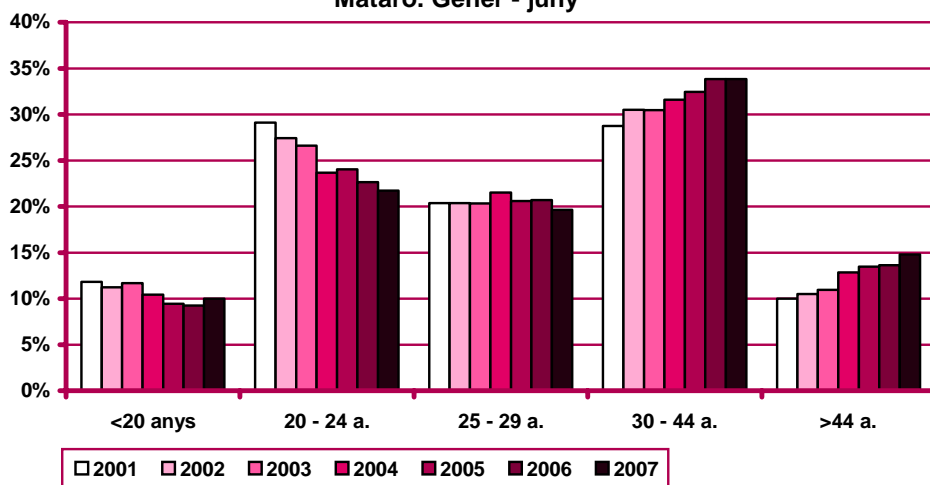
Evolució mensual de l'acumulat de l'any de la contractació per edat. Mataró. 2007

Mesos	Valors absoluts					
	Total	<20 anys	20 - 24 a.	25 - 29 a.	30 - 44 a.	>44 a.
Gener	3.339	317	709	659	1.129	525
Febrer	6.138	589	1.324	1.188	2.100	937
Març	9.230	858	2.026	1.812	3.157	1.377
Abril	11.928	1.095	2.615	2.344	4.119	1.755
Maig	14.814	1.357	3.169	2.916	5.135	2.237
Juny	17.772	1.778	3.861	3.492	6.013	2.628
Juliol						
Agost						
Setembre						
Octubre						
Novembre						
Desembre						

Evolució mensual de la variació interanual de l'acumulat de l'any de la contractació per edat. Mataró. 2007

Mesos	Valors absoluts					Valors relatius				
	<20 anys	20 - 24 a.	25 - 29 a.	30 - 44 a.	>44 a.	<20 anys	20 - 24 a.	25 - 29 a.	30 - 44 a.	>44 a.
Gener	56	72	102	172	116	21,46%	11,30%	18,31%	17,97%	28,36%
Febrer	130	103	79	296	226	28,32%	8,44%	7,12%	16,41%	31,79%
Març	209	190	54	284	241	32,20%	10,35%	3,07%	9,89%	21,21%
Abril	248	255	103	404	277	29,28%	10,81%	4,60%	10,87%	18,74%
Maig	259	190	112	480	381	23,59%	6,38%	3,99%	10,31%	20,53%
Juny	256	129	79	437	383	16,82%	3,46%	2,31%	7,84%	17,06%
Juliol										
Agost										
Setembre										
Octubre										
Novembre										
Desembre										

Evolució del percentatge de contractació per edat.
Mataró. Gèner - juny



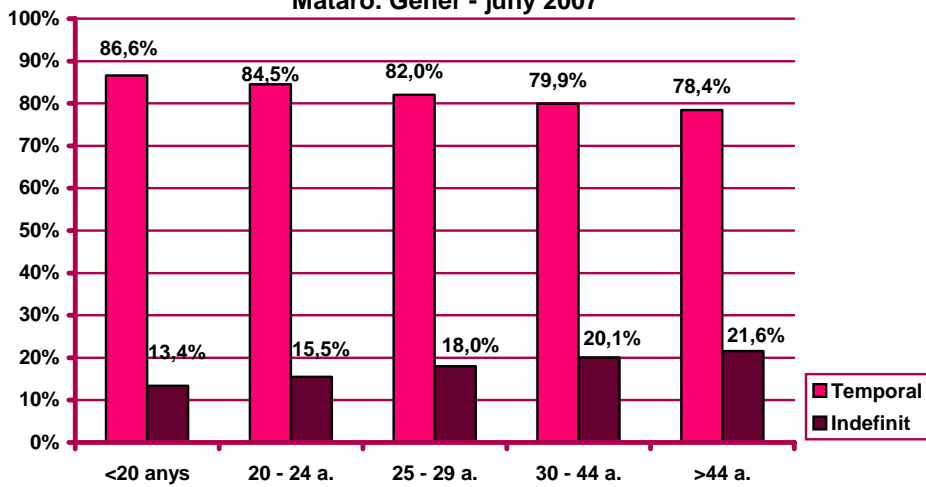
Evolució mensual de la contractació per edat i tipologia. Mataró. 2007

Mesos	Valors absoluts									
	<20 anys		20 - 24 a.		25 - 29 a.		30 - 44 a.		>44 a.	
	Indef.	Temp.	Indef.	Temp.	Indef.	Temp.	Indef.	Temp.	Indef.	Temp.
Gener	48	269	111	598	152	507	301	828	138	387
Febrer	27	245	107	508	102	427	172	799	86	326
Març	29	240	109	593	105	519	232	825	91	349
Abril	40	197	71	518	74	458	166	796	85	293
Maig	48	214	98	456	95	477	174	842	80	402
Juny	46	375	102	590	101	475	161	717	87	304
Juliol										
Agost										
Setembre										
Octubre										
Novembre										
Desembre										

Evolució mensual de l'acumulat de l'any de la contractació per edat i tipologia. Mataró. 2007

Mesos	Valors absoluts									
	<20 anys		20 - 24 a.		25 - 29 a.		30 - 44 a.		>44 a.	
	Indef.	Temp.	Indef.	Temp.	Indef.	Temp.	Indef.	Temp.	Indef.	Temp.
Gener	48	269	111	598	152	507	301	828	138	387
Febrer	75	514	218	1.106	254	934	473	1.627	224	713
Març	104	754	327	1.699	359	1.453	705	2.452	315	1.062
Abril	144	951	398	2.217	433	1.911	871	3.248	400	1.355
Maig	192	1.165	496	2.673	528	2.388	1.045	4.090	480	1.757
Juny	238	1.540	598	3.263	629	2.863	1.206	4.807	567	2.061
Juliol										
Agost										
Setembre										
Octubre										
Novembre										
Desembre										

Percentatge de contractació acumulada per tipologia i edat.
Mataró. Gener - juny 2007



Contractació per sexe i edat

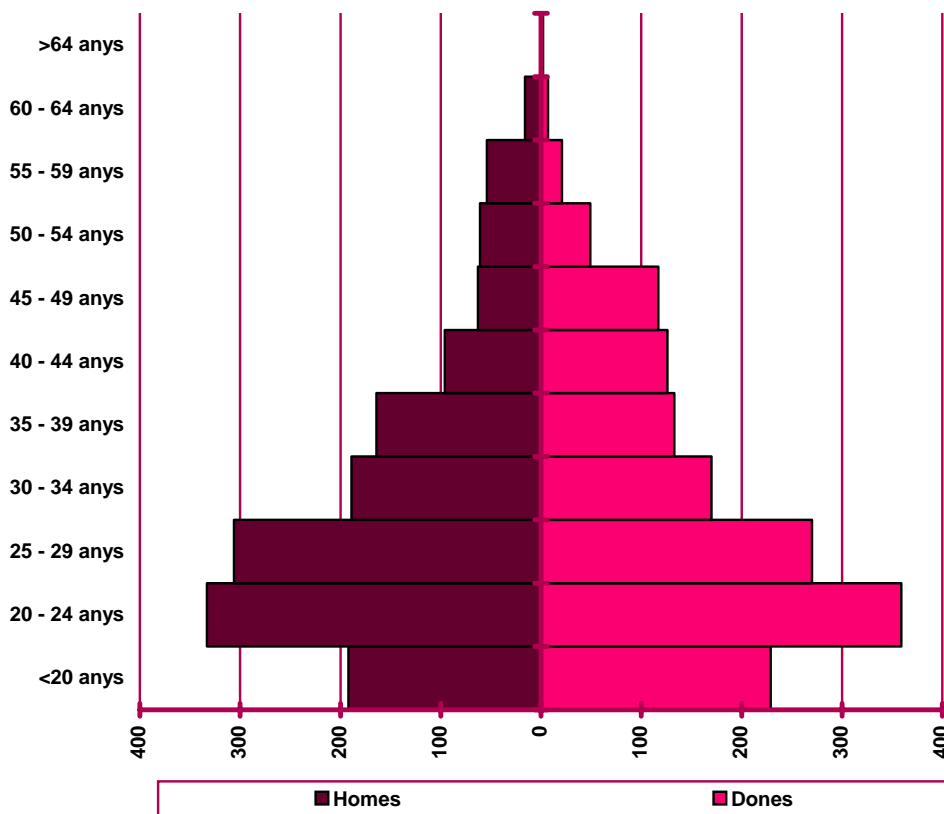
Distribució de la contractació per edat i sexe. Mataró. Juny 2007

	Homes			Dones			Total	
	Nombre	% ⁽¹⁾	% ⁽²⁾	Nombre	% ⁽¹⁾	% ⁽²⁾	Nombre	%
<20 anys	192	45,61%	13,02%	229	54,39%	15,44%	421	14,23%
20 - 24 anys	333	48,12%	22,58%	359	51,88%	24,21%	692	23,39%
25 - 29 anys	306	53,13%	20,75%	270	46,88%	18,21%	576	19,47%
30 - 34 anys	189	52,65%	12,81%	170	47,35%	11,46%	359	12,14%
35 - 39 anys	164	55,22%	11,12%	133	44,78%	8,97%	297	10,04%
40 - 44 anys	96	43,24%	6,51%	126	56,76%	8,50%	222	7,51%
45 - 49 anys	63	35,00%	4,27%	117	65,00%	7,89%	180	6,09%
50 - 54 anys	61	55,45%	4,14%	49	44,55%	3,30%	110	3,72%
55 - 59 anys	54	72,00%	3,66%	21	28,00%	1,42%	75	2,54%
60 - 64 anys	16	69,57%	1,08%	7	30,43%	0,47%	23	0,78%
>64 anys	1	33,33%	0,07%	2	66,67%	0,13%	3	0,10%
Total	1.475	49,86%	100%	1.483	50,14%	100%	2.958	100%

(1) Percentatge sobre el total d'homes i dones desocupades registrades del mateix grup d'edat.

(2) Percentatge sobre el total de persones desocupades registrades del mateix sexe.

Nombre de contractes per sexe i edat. Mataró. Juny 2007



Contractació per sector econòmic

Evolució mensual de la contractació per sector econòmic. Mataró.

2007

Mesos	Valors absoluts				
	Total	Agricultura	Indústria	Construcció	Serveis
Gener	3.339	13	340	524	2.462
Febrer	2.799	11	258	522	2.008
Març	3.092	18	297	486	2.291
Abril	2.698	13	214	406	2.065
Maig	2.886	12	286	526	2.062
Juny	2.958	19	260	401	2.278
Juliol					
Agost					
Setembre					
Octubre					
Novembre					
Desembre					

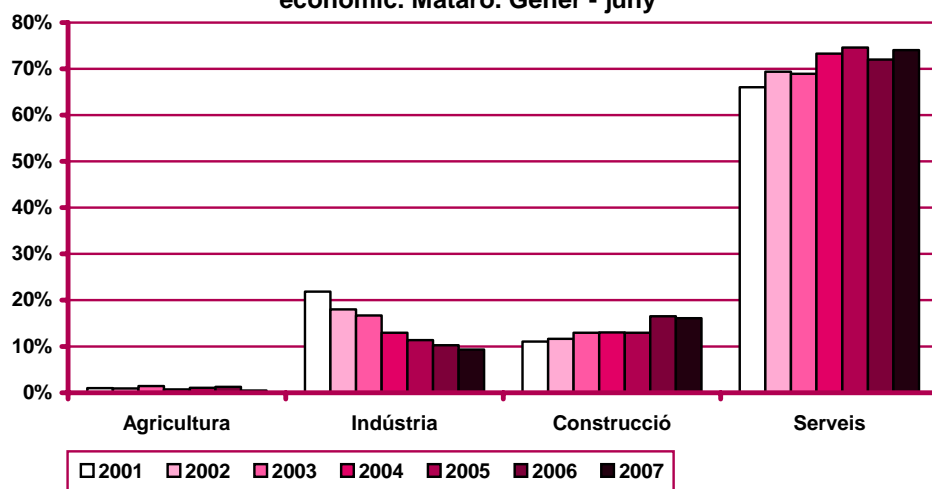
Evolució mensual de l'acumulat de l'any de la contractació per sector econòmic. Mataró. 2007

Mesos	Valors absoluts				
	Total	Agricultura	Indústria	Construcció	Serveis
Gener	3.339	13	340	524	2.462
Febrer	6.138	24	598	1.046	4.470
Març	9.230	42	895	1.532	6.761
Abril	11.928	55	1.109	1.938	8.826
Maig	14.814	67	1.395	2.464	10.888
Juny	17.772	86	1.655	2.865	13.166
Juliol					
Agost					
Setembre					
Octubre					
Novembre					
Desembre					

Evolució mensual de la variació interanual de l'acumulat de l'any de la contractació per sector econòmic. Mataró. 2007

Mesos	Valors absoluts				Valors relatius			
	Agricultura	Indústria	Construcció	Serveis	Agricultura	Indústria	Construcció	Serveis
Gener	56	72	102	172	21,46%	11,30%	18,31%	17,97%
Febrer	130	103	79	296	28,32%	8,44%	7,12%	16,41%
Març	209	190	54	284	32,20%	10,35%	3,07%	9,89%
Abril	248	255	103	404	29,28%	10,81%	4,60%	10,87%
Maig	259	190	112	480	23,59%	6,38%	3,99%	10,31%
Juny	256	129	79	437	16,82%	3,46%	2,31%	7,84%
Juliol								
Agost								
Setembre								
Octubre								
Novembre								
Desembre								

Evolució del percentatge de contractació per sector econòmic. Mataró. Gener - juny



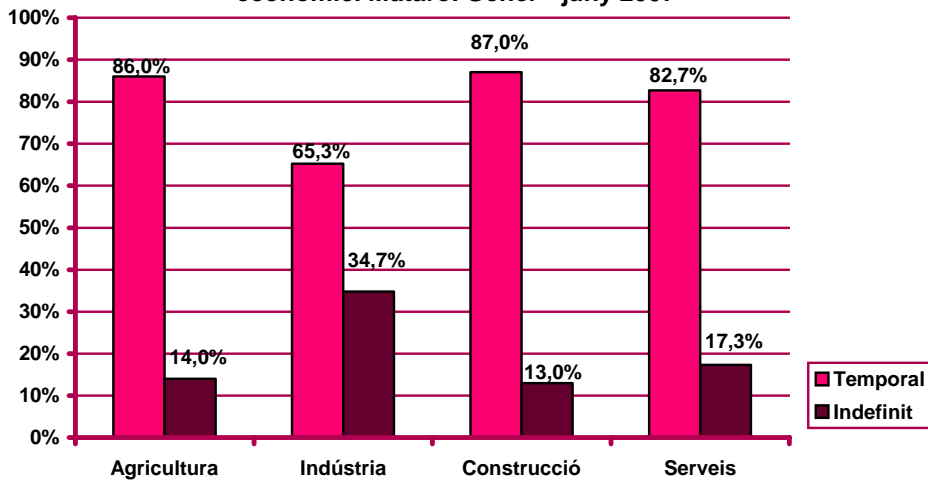
Evolució mensual de la contractació per sector econòmic i tipologia. Mataró. 2007

Mesos	Valors absoluts							
	Agricultura		Indústria		Construcció		Serveis	
	Indef.	Temp.	Indef.	Temp.	Indef.	Temp.	Indef.	Temp.
Gener	3	10	162	178	95	429	490	1.972
Febrer	0	11	75	183	61	461	358	1.650
Març	3	15	112	185	68	418	383	1.908
Abril	2	11	61	153	51	355	322	1.743
Maig	3	9	87	199	59	467	346	1.716
Juny	1	18	78	182	38	363	380	1.898
Juliol								
Agost								
Setembre								
Octubre								
Novembre								
Desembre								

Evolució mensual de l'acumulat de l'any de la contractació per sector econòmic i tipologia. Mataró. 2007

Mesos	Valors absoluts							
	Agricultura		Indústria		Construcció		Serveis	
	Indef.	Temp.	Indef.	Temp.	Indef.	Temp.	Indef.	Temp.
Gener	3	10	162	178	95	429	490	1.972
Febrer	3	21	237	361	156	890	848	3.622
Març	6	36	349	546	224	1.308	1.231	5.530
Abril	8	47	410	699	275	1.663	1.553	7.273
Maig	11	56	497	898	334	2.130	1.899	8.989
Juny	12	74	575	1.080	372	2.493	2.279	10.887
Juliol								
Agost								
Setembre								
Octubre								
Novembre								
Desembre								

Percentatge de contractació acumulada per tipologia i sector econòmic. Mataró. Gener - juny 2007



Contractació per nivell d'instrucció

Evolució mensual de la contractació per nivell d'instrucció. Mataró.

2007

Mesos	Valors absoluts			
	Total	Estudis primaris o	Estudis	Estudis
		inferiors	secundaris	postsecundaris
Gener	3.339	331	2.578	430
Febrer	2.799	323	2.156	320
Març	3.092	374	2.383	335
Abril	2.698	341	2.077	280
Maig	2.886	301	2.297	288
Juny	2.958	297	2.385	276
Juliol				
Agost				
Setembre				
Octubre				
Novembre				
Desembre				

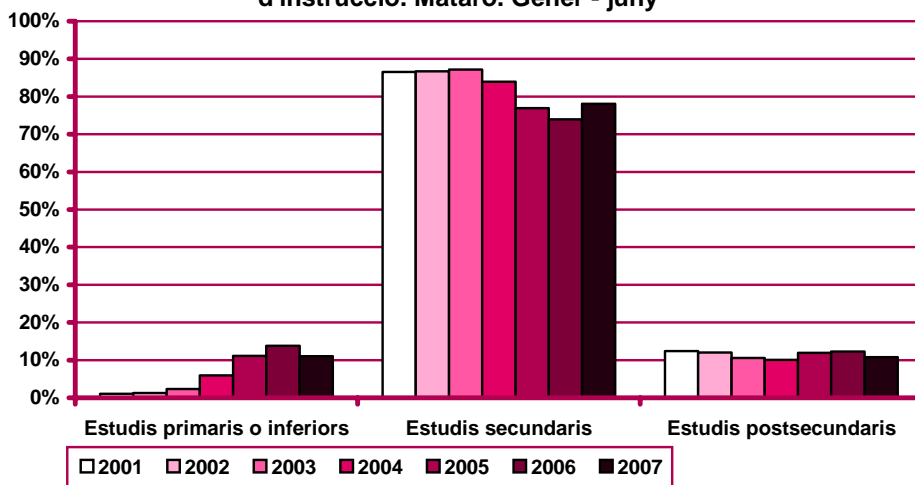
Evolució mensual de l'acumulat de l'any de la contractació per nivell d'instrucció. Mataró. 2007

Mesos	Valors absoluts			
	Total	Estudis primaris o	Estudis	Estudis
		inferiors	secundaris	postsecundaris
Gener	3.339	331	2.578	430
Febrer	6.138	654	4.734	750
Març	9.230	1.028	7.117	1.085
Abril	11.928	1.369	9.194	1.365
Maig	14.814	1.670	11.491	1.653
Juny	17.772	1.967	13.876	1.929
Juliol				
Agost				
Setembre				
Octubre				
Novembre				
Desembre				

Evolució mensual de la variació interanual de l'acumulat de l'any de la contractació per nivell d'instrucció. Mataró. 2007

Mesos	Valors absoluts			Valors relatius		
	Estudis primaris o	Estudis	Estudis	Estudis primaris o	Estudis	Estudis
	inferiors	secundaris	postsecundaris	inferiors	secundaris	postsecundaris
Gener	77	390	51	30,31%	17,82%	13,46%
Febrer	80	723	31	13,94%	18,03%	4,31%
Març	-132	1.077	33	-11,38%	17,83%	3,14%
Abril	-127	1.373	41	-8,49%	17,56%	3,10%
Maig	-224	1.620	26	-11,83%	16,41%	1,60%
Juny	-307	1.683	-92	-13,50%	13,80%	-4,55%
Juliol						
Agost						
Setembre						
Octubre						
Novembre						
Desembre						

Evolució del percentatge de contractació per nivell d'instrucció. Mataró. Gener - juny



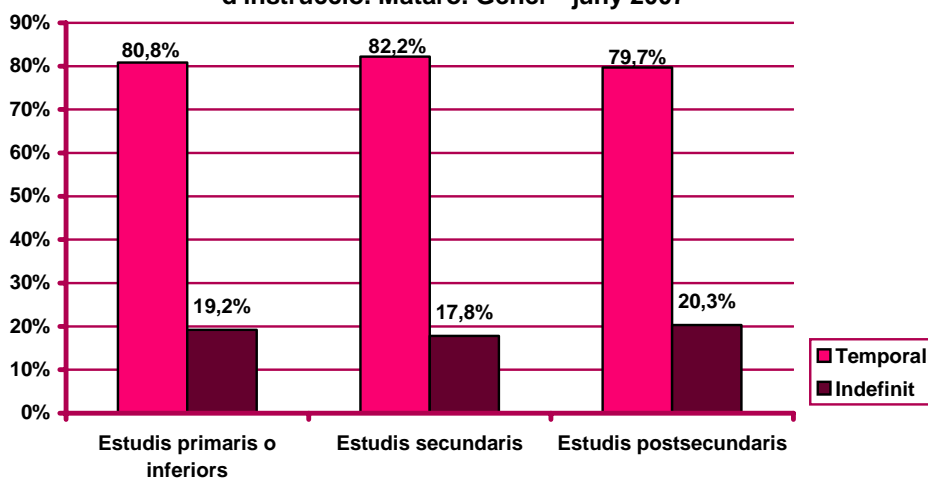
Evolució mensual de la contractació per nivell d'instrucció i tipologia. Mataró. 2007

Mesos	Valors absoluts					
	Estudis primaris o inferiors		Estudis secundaris		Estudis postsecundaris	
	Indef.	Temp.	Indef.	Temp.	Indef.	Temp.
Gener	71	260	600	1.978	79	351
Febrer	72	251	357	1.799	65	255
Març	75	299	418	1.965	73	262
Abril	40	301	344	1.733	52	228
Maig	57	244	378	1.919	60	288
Juny	63	234	371	2.014	63	213
Juliol						
Agost						
Setembre						
Octubre						
Novembre						
Desembre						

Evolució mensual de l'acumulat de l'any de la contractació per nivell d'instrucció i tipologia. Mataró. 2007

Mesos	Valors absoluts					
	Estudis primaris o inferiors		Estudis secundaris		Estudis postsecundaris	
	Indef.	Temp.	Indef.	Temp.	Indef.	Temp.
Gener	71	260	600	1.978	79	351
Febrer	143	511	957	3.777	144	606
Març	218	810	1.375	5.742	217	868
Abril	258	1.111	1.719	7.475	269	1.096
Maig	315	1.355	2.097	9.394	329	1.384
Juny	378	1.589	2.468	11.408	392	1.597
Juliol						
Agost						
Setembre						
Octubre						
Novembre						
Desembre						

Percentatge de contractació acumulada per tipologia i nivell d'instrucció. Mataró. Gener - juny 2007



Contractació per ocupació

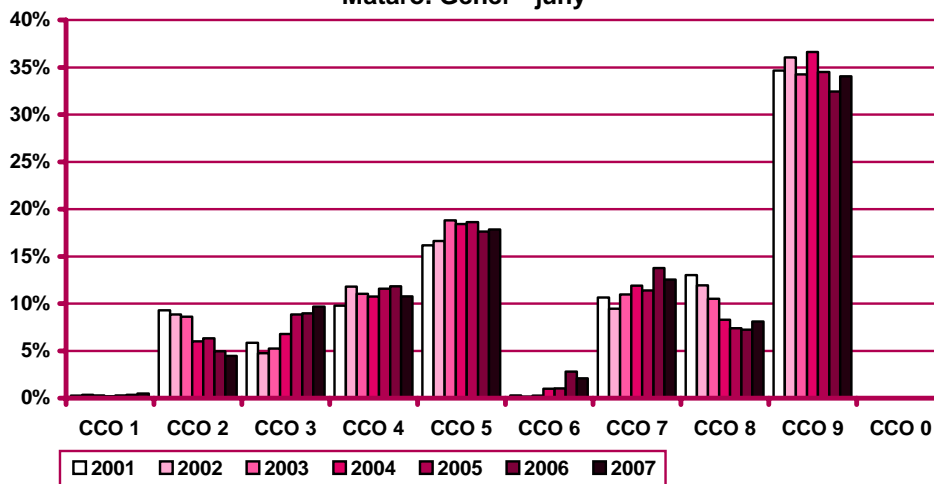
Evolució mensual de la contractació per ocupació. Mataró. 2007

Mesos	Valors absoluts										
	Total	CCO 1	CCO 2	CCO 3	CCO 4	CCO 5	CCO 6	CCO 7	CCO 8	CCO 9	CCO 0
Gener	3.339	21	210	335	340	560	61	436	288	1.088	0
Febrer	2.799	16	148	253	294	451	41	430	214	952	0
Març	3.092	15	123	259	360	539	65	418	247	1.066	0
Abril	2.698	8	102	238	279	413	37	294	242	1.085	0
Maig	2.886	12	106	248	292	581	59	367	233	987	1
Juny	2.958	13	105	385	349	625	106	285	217	872	1
Juliol											
Agost											
Setembre											
Octubre											
Novembre											
Desembre											

Evolució mensual de l'acumulat de l'any de la contractació per ocupació. Mataró. 2007

Mesos	Valors absoluts										
	Total	CCO 1	CCO 2	CCO 3	CCO 4	CCO 5	CCO 6	CCO 7	CCO 8	CCO 9	CCO 0
Gener	3.339	21	210	335	340	560	61	436	288	1.088	0
Febrer	6.138	37	358	588	634	1.011	102	866	502	2.040	0
Març	9.230	52	481	847	994	1.550	167	1.284	749	3.106	0
Abril	11.928	60	583	1.085	1.273	1.963	204	1.578	991	4.191	0
Maig	14.814	72	689	1.333	1.565	2.544	263	1.945	1.224	5.178	1
Juny	17.772	85	794	1.718	1.914	3.169	369	2.230	1.441	6.050	2
Juliol											
Agost											
Setembre											
Octubre											
Novembre											
Desembre											

Evolució del percentatge de contractació per ocupació.
Mataró. Gener - juny



CCO 1: personal directiu de les empreses i de les administracions públiques; CCO 2: tècnics i professionals científics i intel·lectuals; CCO 3: tècnics i professionals de suport; CCO 4: empleats administratius; CCO 5: treballadors de serveis de restauració, personals, protecció i venedors de comerços; CCO 6: treballadors qualificats en activitats agràries i pesqueres; CCO 7: artesans i treballadors qualificats de les indústries manufactureres, la construcció i la mineria, llevat dels operadors d'instal·lacions i maquinària; CCO 8: operadors d'instal·lacions i maquinària, i muntadors; CCO 9: treballadors no qualificats; CCO 0: forces armades.

Evolució mensual de la variació interanual de l'acumulat de l'any de la contractació per ocupació. Mataró. 2007

Mesos	Valors absoluts										
	Total	CCO 1	CCO 2	CCO 3	CCO 4	CCO 5	CCO 6	CCO 7	CCO 8	CCO 9	CCO 0
Gener	518	8	57	54	-3	129	-17	62	54	174	0
Febrer	834	12	52	88	9	152	-92	160	98	355	0
Març	978	20	30	147	26	223	-89	93	129	399	0
Abril	1.287	19	29	169	45	208	-109	49	213	664	0
Maig	1.422	19	22	188	23	247	-92	55	226	733	1
Juny	1.284	25	-23	240	-37	263	-90	-41	246	699	2
Juliol											
Agost											
Setembre											
Octubre											
Novembre											
Desembre											

Mesos	Valors relatius										
	Total	CCO 1	CCO 2	CCO 3	CCO 4	CCO 5	CCO 6	CCO 7	CCO 8	CCO 9	CCO 0
Gener	18,36%	61,54%	37,25%	19,22%	-0,87%	29,93%	-21,79%	16,58%	23,08%	19,04%	n.c.
Febrer	15,72%	48,00%	16,99%	17,60%	1,44%	17,69%	-47,42%	22,66%	24,26%	21,07%	n.c.
Març	11,85%	62,50%	6,65%	21,00%	2,69%	16,80%	-34,77%	7,81%	20,81%	14,74%	n.c.
Abril	12,09%	46,34%	5,23%	18,45%	3,66%	11,85%	-34,82%	3,20%	27,38%	18,83%	n.c.
Maig	10,62%	35,85%	3,30%	16,42%	1,49%	10,75%	-25,92%	2,91%	22,65%	16,49%	n.c.
Juny	7,79%	41,67%	-2,82%	16,24%	-1,90%	9,05%	-19,61%	-1,81%	20,59%	13,06%	n.c.
Juliol											
Agost											
Setembre											
Octubre											
Novembre											
Desembre											

n.c.: no calculable

Evolució mensual de la contractació per ocupació i tipologia. Mataró. 2007

Mesos	Valors absoluts									
	CCO 1		CCO 2		CCO 3		CCO 4		CCO 5	
	Indef.	Temp.	Indef.	Temp.	Indef.	Temp.	Indef.	Temp.	Indef.	Temp.
Gener	14	7	24	186	100	235	85	255	159	401
Febrer	10	6	19	129	58	195	88	206	100	351
Març	13	2	21	102	55	204	105	255	133	406
Abril	8	0	26	76	40	198	73	206	111	302
Maig	11	1	23	83	63	185	74	218	124	457
Juny	12	1	18	87	60	325	93	256	139	486
Juliol										
Agost										
Setembre										
Octubre										
Novembre										
Desembre										

CCO 1: personal directiu de les empreses i de les administracions públiques; CCO 2: tècnics i professionals científics i intel·lectuals; CCO 3: tècnics i professionals de suport; CCO 4: empleats administratius; CCO 5: treballadors de serveis de restauració, personals, protecció i venedors de comerços; CCO 6: treballadors qualificats en activitats agràries i pesqueres; CCO 7: artesans i treballadors qualificats de les indústries manufactureres, la construcció i la mineria, llevat dels operadors d'instal·lacions i maquinària; CCO 8: operadors d'instal·lacions i maquinària, i muntadors; CCO 9: treballadors no qualificats; CCO 0: forces armades.

(continuació) Evolució mensual de la contractació per ocupació i tipologia. Mataró. 2007

Mesos	Valors absoluts									
	CCO 6		CCO 7		CCO 8		CCO 9		CCO 0	
	Indef.	Temp.	Indef.	Temp.	Indef.	Temp.	Indef.	Temp.	Indef.	Temp.
Gener	0	61	114	322	116	172	138	950	0	0
Febrer	1	40	95	335	43	171	80	872	0	0
Març	0	65	102	316	57	190	80	986	0	0
Abril	2	35	64	230	35	207	77	1.008	0	0
Maig	0	59	55	312	63	170	82	905	0	1
Juny	1	105	57	228	56	161	61	811	0	1
Juliol										
Agost										
Setembre										
Octubre										
Novembre										
Desembre										

Evolució mensual de l'acumulat de l'any de la contractació per ocupació i tipologia.

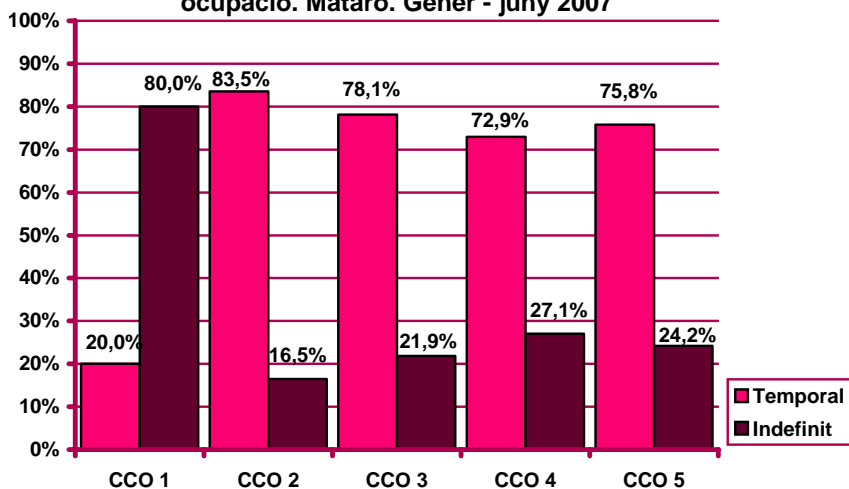
Mataró. 2007

Mesos	Valors absoluts										
	CCO 1		CCO 2		CCO 3		CCO 4		CCO 5		
	Indef.	Temp.	Indef.	Temp.	Indef.	Temp.	Indef.	Temp.	Indef.	Temp.	
Gener	14	7	24	186	100	235	85	255	159	401	
Febrer	24	13	0	43	315	0	173	461	0	259	752
Març	37	15	0	64	417	0	278	716	0	392	1.158
Abril	45	15	0	90	493	0	351	922	0	503	1.460
Maig	56	16	0	113	576	0	425	1.140	0	627	1.917
Juny	68	17	0	131	663	0	518	1.396	0	766	2.403
Juliol											
Agost											
Setembre											
Octubre											
Novembre											
Desembre											

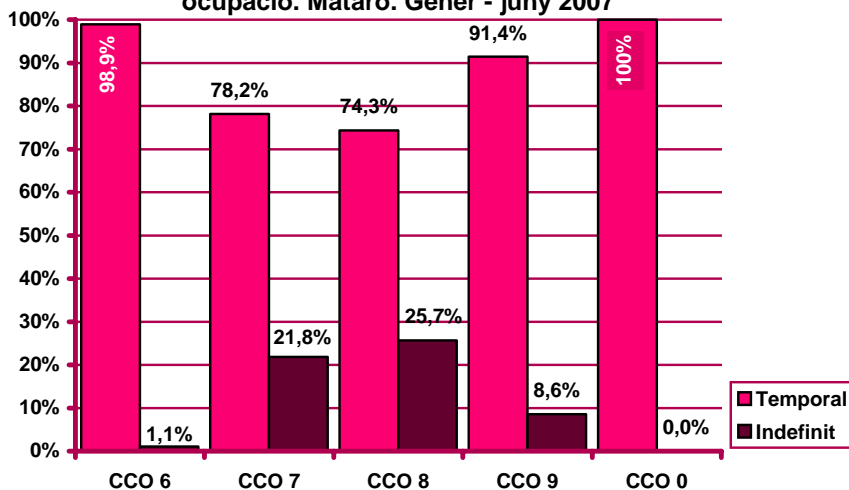
Mesos	Valors absoluts									
	CCO 6		CCO 7		CCO 8		CCO 9		CCO 0	
	Indef.	Temp.	Indef.	Temp.	Indef.	Temp.	Indef.	Temp.	Indef.	Temp.
Gener	0	61	114	322	116	172	138	950	0	0
Febrer	1	101	209	657	159	343	218	1.822	0	0
Març	1	166	311	973	216	533	298	2.808	0	0
Abril	3	201	375	1.203	251	740	375	3.816	0	0
Maig	3	260	430	1.515	314	910	457	4.721	0	1
Juny	4	365	487	1.743	370	1.071	518	5.532	0	2
Juliol										
Agost										
Setembre										
Octubre										
Novembre										
Desembre										

CCO 1: personal directiu de les empreses i de les administracions públiques; CCO 2: tècnics i professionals científics i intel·lectuals; CCO 3: tècnics i professionals de suport; CCO 4: empleats administratius; CCO 5: treballadors de serveis de restauració, personals, protecció i venedors de comerços; CCO 6: treballadors qualificats en activitats agràries i pesqueres; CCO 7: artesans i treballadors qualificats de les indústries manufactureres, la construcció i la mineria, llevat dels operadors d'instal·lacions i maquinària; CCO 8: operadors d'instal·lacions i maquinària, i muntadors; CCO 9: treballadors no qualificats; CCO 0: forces armades.

Percentatge de contractació acumulada per tipologia i ocupació. Mataró. Gener - juny 2007



Percentatge de contractació acumulada per tipologia i ocupació. Mataró. Gener - juny 2007



CCO 1: personal directiu de les empreses i de les administracions públiques; CCO 2: tècnics i professionals científics i intel·lectuals; CCO 3: tècnics i professionals de suport; CCO 4: empleats administratius; CCO 5: treballadors de serveis de restauració, personals, protecció i venedors de comerços; CCO 6: treballadors qualificats en activitats agràries i pesqueres; CCO 7: artesans i treballadors qualificats de les indústries manufactureres, la construcció i la mineria, llevat dels operadors d'instal·lacions i maquinària; CCO 8: operadors d'instal·lacions i maquinària, i muntadors; CCO 9: treballadors no qualificats; CCO 0: forces armades.

Contractació per durada

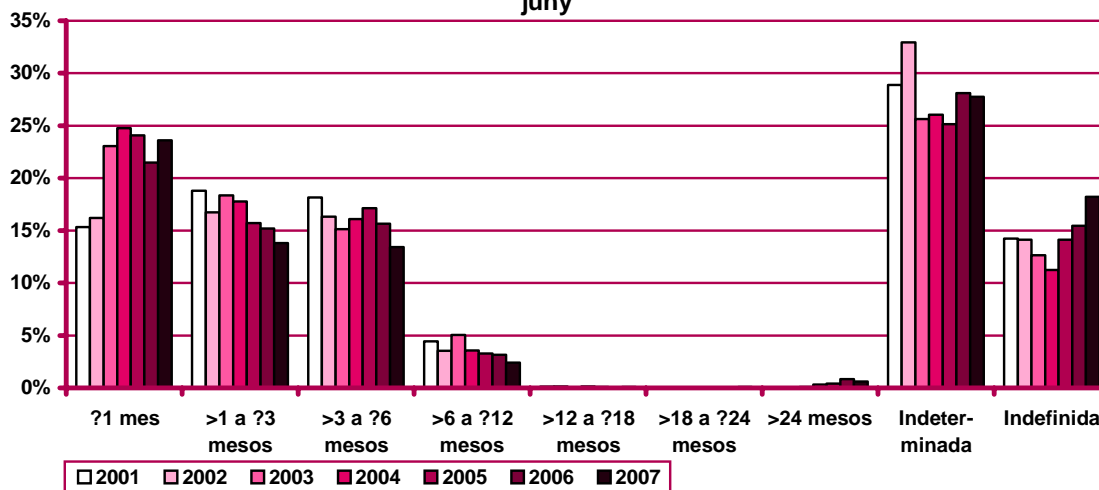
Evolució mensual de la contractació per durada del contracte. Mataró. 2007

Mesos	Valors absoluts									
	Total	≤1 mes	>1 a ≤3 mesos	>3 a ≤6 mesos	>6 a ≤12 mesos	>12 a ≤18 mesos	>18 a ≤24 mesos	>24 mesos	Indeter- minada	Indefi- nida
Gener	3.339	802	437	350	91	3	4	21	881	750
Febrer	2.799	650	371	356	71	2	3	18	834	494
Març	3.092	664	371	444	84	2	0	20	941	566
Abril	2.698	722	333	362	65	0	4	29	747	436
Maig	2.886	722	391	420	49	1	1	5	802	495
Juny	2.958	634	549	452	70	10	4	15	727	497
Juliol										
Agost										
Setembre										
Octubre										
Novembre										
Desembre										

Evolució mensual de l'acumulat de l'any de la contractació per durada del contracte. Mataró. 2007

Mesos	Valors absoluts									
	Total	≤1 mes	>1 a ≤3 mesos	>3 a ≤6 mesos	>6 a ≤12 mesos	>12 a ≤18 mesos	>18 a ≤24 mesos	>24 mesos	Indeter- minada	Indefi- nida
Gener	3.339	802	437	350	91	3	4	21	881	750
Febrer	6.138	1.452	808	706	162	5	7	39	1.715	1.244
Març	9.230	2.116	1.179	1.150	246	7	7	59	2.656	1.810
Abril	11.928	2.838	1.512	1.512	311	7	11	88	3.403	2.246
Maig	14.814	3.560	1.903	1.932	360	8	12	93	4.205	2.741
Juny	17.772	4.194	2.452	2.384	430	18	16	108	4.932	3.238
Juliol										
Agost										
Setembre										
Octubre										
Novembre										
Desembre										

Evolució del percentatge de contractació per durada. Mataró. Gener - juny



Evolució mensual de la variació interanual de l'acumulat de l'any de la contractació per durada del contracte. Mataró. 2007

Valors absoluts										
Mesos	Total	≤1 mes	>1 a ≤3 mesos	>3 a ≤6 mesos	>6 a ≤12 mesos	>12 a ≤18 mesos	>18 a ≤24 mesos	>24 mesos	Indeter- minada	Indefi- nida
Gener	518	190	29	-70	-44	-1	3	-22	138	295
Febrer	834	323	45	-109	-64	0	5	-21	281	374
Març	978	464	51	-88	-57	0	3	-26	193	438
Abril	1.287	745	20	-130	-57	0	6	-16	256	463
Maig	1.422	844	-52	-140	-73	1	7	-30	304	561
Juny	1.284	650	-53	-196	-93	8	8	-30	301	689
Juliol										
Agost										
Setembre										
Octubre										
Novembre										
Desembre										

Valors relatius										
Mesos	Total	≤1 mes	>1 a ≤3 mesos	>3 a ≤6 mesos	>6 a ≤12 mesos	>12 a ≤18 mesos	>18 a ≤24 mesos	>24 mesos	Indeter- minada	Indefi- nida
Gener	18,36%	31,05%	7,11%	-16,67%	-32,59%	-25,00%	300,00%	-51,16%	18,57%	64,84%
Febrer	15,72%	28,61%	5,90%	-13,37%	-28,32%	0,00%	250,00%	-35,00%	19,60%	42,99%
Març	11,85%	28,09%	4,52%	-7,11%	-18,81%	0,00%	75,00%	-30,59%	7,84%	31,92%
Abril	12,09%	35,59%	1,34%	-7,92%	-15,49%	0,00%	120,00%	-15,38%	8,13%	25,97%
Maig	10,62%	31,08%	-2,66%	-6,76%	-16,86%	14,29%	140,00%	-24,39%	7,79%	25,73%
Juny	7,79%	18,34%	-2,12%	-7,60%	-17,78%	80,00%	100,00%	-21,74%	6,50%	27,03%
Juliol										
Agost										
Setembre										
Octubre										
Novembre										
Desembre										

Contractació per grandària de l'empresa

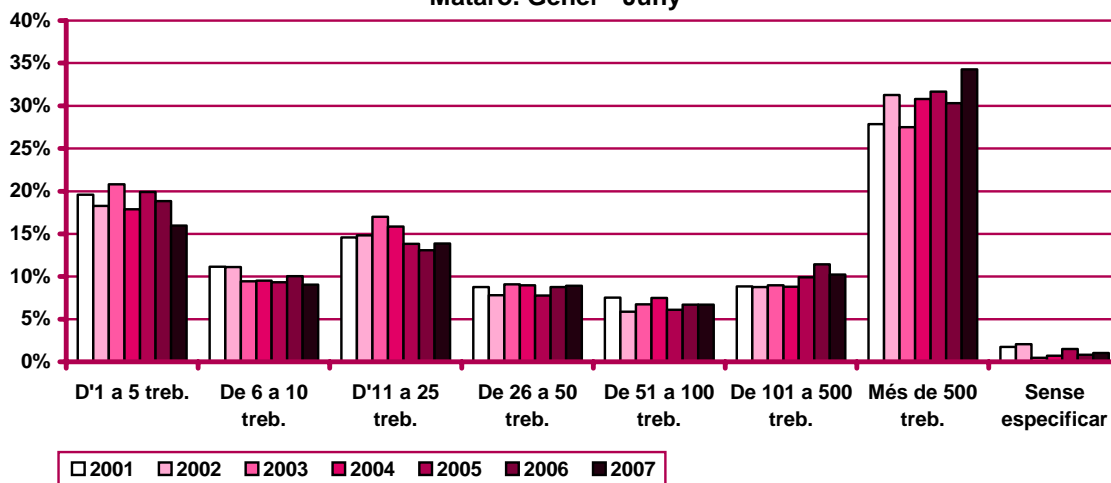
Evolució mensual de la contractació per grandària de l'empresa. Mataró. 2007

Mesos	Valors absoluts								
	Total	D'1 a 5 treb.	De 6 a 10 treb.	D'11 a 25 treb.	De 26 a 50 treb.	De 51 a 100 treb.	De 101 a 500 treb.	Més de 500 treb.	Sense especificar
Gener	3.339	486	252	439	355	195	368	1.213	31
Febrer	2.799	515	297	378	233	159	240	942	35
Març	3.092	478	297	389	235	250	280	1.107	56
Abril	2.698	427	207	287	223	152	343	1.050	9
Maig	2.886	469	251	519	279	157	296	887	28
Juny	2.958	463	303	451	257	274	290	893	27
Juliol									
Agost									
Setembre									
Octubre									
Novembre									
Desembre									

Evolució mensual de l'acumulat de l'any de la contractació per grandària de l'empresa. Mataró. 2007

Mesos	Valors absoluts								
	Total	D'1 a 5 treb.	De 6 a 10 treb.	D'11 a 25 treb.	De 26 a 50 treb.	De 51 a 100 treb.	De 101 a 500 treb.	Més de 500 treb.	Sense especificar
Gener	3.339	486	252	439	355	195	368	1.213	31
Febrer	6.138	1.001	549	817	588	354	608	2.155	66
Març	9.230	1.479	846	1.206	823	604	888	3.262	122
Abril	11.928	1.906	1.053	1.493	1.046	756	1.231	4.312	131
Maig	14.814	2.375	1.304	2.012	1.325	913	1.527	5.199	159
Juny	17.772	2.838	1.607	2.463	1.582	1.187	1.817	6.092	186
Juliol									
Agost									
Setembre									
Octubre									
Novembre									
Desembre									

Evolució del percentatge de contractació per grandària de l'empresa. Mataró. Gener - Juny



Evolució mensual de la variació interanual de l'acumulat de l'any de la contractació per grandària de l'empresa. Mataró. 2007

Mesos	Valors absoluts								
	Total	D'1 a 5 treb.	De 6 a 10 treb.	D'11 a 25 treb.	De 26 a 50 treb.	De 51 a 100 treb.	De 101 a 500 treb.	Més de 500 treb.	Sense especificar
Gener	518	-39	-25	112	120	-38	96	285	7
Febrer	834	-30	6	176	146	-47	81	477	25
Març	978	-125	9	149	86	18	-101	888	54
Abril	1.287	-155	-31	112	97	30	-15	1.195	54
Maig	1.422	-228	-51	245	144	38	-51	1.275	50
Juny	1.284	-269	-47	308	137	82	-70	1.094	49
Juliol									
Agost									
Setembre									
Octubre									
Novembre									
Desembre									

Mesos	Valors relatius								
	Total	D'1 a 5 treb.	De 6 a 10 treb.	D'11 a 25 treb.	De 26 a 50 treb.	De 51 a 100 treb.	De 101 a 500 treb.	Més de 500 treb.	Sense especificar
Gener	18,36%	-7,43%	-9,03%	34,25%	51,06%	-16,31%	35,29%	30,71%	29,17%
Febrer	15,72%	-2,91%	1,10%	27,46%	33,03%	-11,72%	15,37%	28,43%	60,98%
Març	11,85%	-7,79%	1,08%	14,10%	11,67%	3,07%	-10,21%	37,41%	79,41%
Abril	12,09%	-7,52%	-2,86%	8,11%	10,22%	4,13%	-1,20%	38,34%	70,13%
Maig	10,62%	-8,76%	-3,76%	13,87%	12,19%	4,34%	-3,23%	32,49%	45,87%
Juny	7,79%	-8,66%	-2,84%	14,29%	9,48%	7,42%	-3,71%	21,89%	35,77%
Juliol									
Agost									
Setembre									
Octubre									
Novembre									
Desembre									

Evolució mensual de la contractació per grandària de l'empresa i tipologia. Mataró. 2007

Mesos	Valors absoluts									
	D'1 a 5 treb.		De 6 a 10 treb.		D'11 a 25 treb.		De 26 a 50 treb.		De 51 a 100 treb.	
	Indef.	Temp.	Indef.	Temp.	Indef.	Temp.	Indef.	Temp.	Indef.	Temp.
Gener	177	309	87	165	146	293	85	270	31	164
Febrer	162	353	66	231	96	282	30	203	27	132
Març	169	309	79	218	83	306	46	189	29	221
Abril	149	278	55	152	65	222	47	176	15	137
Maig	161	308	63	188	82	437	53	226	26	131
Juny	147	316	74	229	69	382	34	223	57	217
Juliol										
Agost										
Setembre										
Octubre										
Novembre										
Desembre										

(continuació) Evolució mensual de la contractació per grandària de l'empresa i tipologia. Mataró. 2007

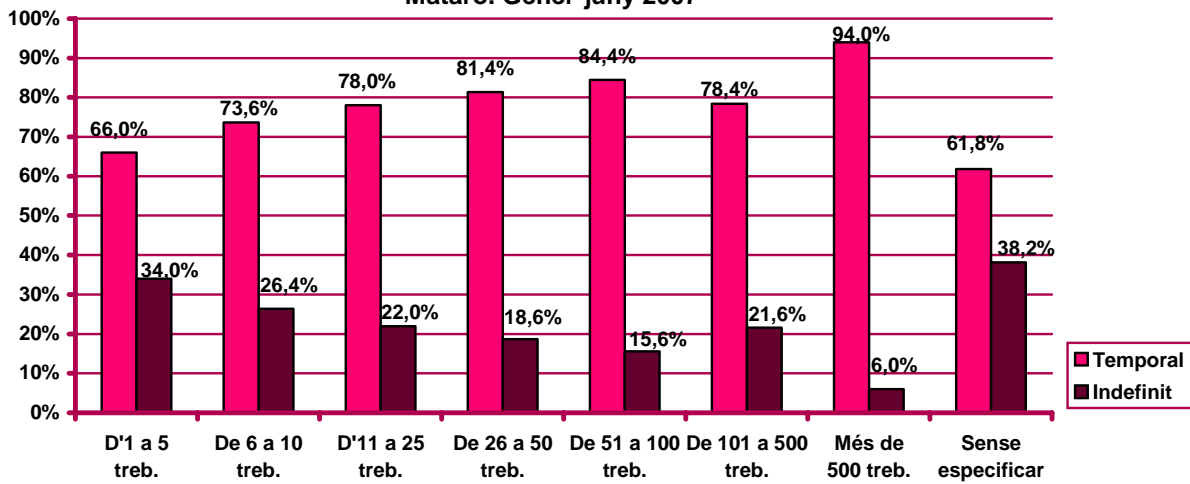
Mesos	De 101 a 500 treb.		Més de 500 treb.		Sense especificar	
	Indef.	Temp.	Indef.	Temp.	Indef.	Temp.
Gener	153	215	60	1.153	11	20
Febrer	48	192	50	892	15	20
Març	51	229	77	1.030	32	24
Abril	37	306	67	983	1	8
Maig	53	243	47	840	10	18
Juny	50	240	64	829	2	25
Juliol						
Agost						
Setembre						
Octubre						
Novembre						
Desembre						

Evolució mensual de l'acumulat de l'any de la contractació per grandària de l'empresa i tipologia. Mataró. 2007

Mesos	Valors absoluts									
	D'1 a 5 treb.		De 6 a 10 treb.		D'11 a 25 treb.		De 26 a 50 treb.		De 51 a 100 treb.	
	Indef.	Temp.	Indef.	Temp.	Indef.	Temp.	Indef.	Temp.	Indef.	Temp.
Gener	177	309	87	165	146	293	85	270	31	164
Febrer	339	662	153	396	242	575	115	473	58	296
Març	508	971	232	614	325	881	161	662	87	517
Abril	657	1.249	287	766	390	1.103	208	838	102	654
Maig	818	1.557	350	954	472	1.540	261	1.064	128	785
Juny	965	1.873	424	1.183	541	1.922	295	1.287	185	1.002
Juliol										
Agost										
Setembre										
Octubre										
Novembre										
Desembre										

Mesos	De 101 a 500 treb.		Més de 500 treb.		Sense especificar	
	Indef.	Temp.	Indef.	Temp.	Indef.	Temp.
Gener	153	215	60	1.153	11	20
Febrer	201	407	110	2.045	26	40
Març	252	636	187	3.075	58	64
Abril	289	942	254	4.058	59	72
Maig	342	1.185	301	4.898	69	90
Juny	392	1.425	365	5.727	71	115
Juliol						
Agost						
Setembre						
Octubre						
Novembre						
Desembre						

Percentatge de contractació acumulada per tipologia i grandària de l'empresa.
 Mataró. Gener-juny 2007



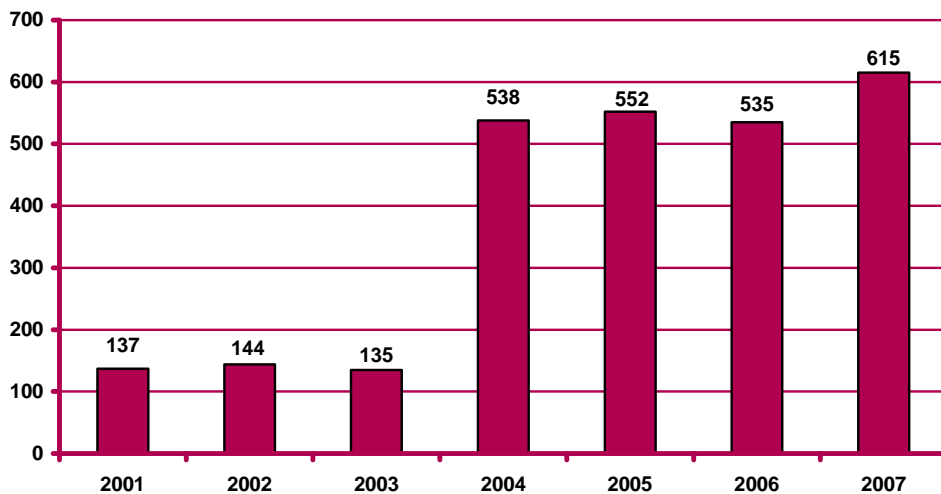
Contractació d'estrangers

Contractació d'estrangers a Mataró. Juny 2007

	Contractació		Variació mes anterior		Variació interanual		
	Nombre	%	Absoluta	Relativa	Absoluta	Relativa	
Sexe	Home	435	70,73%	-62	-12,47%	37	9,30%
	Dona	180	29,27%	-12	-6,25%	43	31,39%
Edat	<20 anys	21	3,41%	-2	-8,70%	-5	-19,23%
	20 - 24 anys	99	16,10%	12	13,79%	12	13,79%
	25 - 29 anys	148	24,07%	-10	-6,33%	17	12,98%
	30 - 44 anys	294	47,80%	-50	-14,53%	60	25,64%
	>44 anys	53	8,62%	-24	-31,17%	-4	-7,02%
Sector	Agricultura	7	1,14%	-3	-30,00%	-5	-41,67%
	Indústria	57	9,27%	-16	-21,92%	-4	-6,56%
	Construcció	221	35,93%	-69	-23,79%	9	4,25%
	Serveis	330	53,66%	14	4,43%	80	32,00%
Nivell d'instrucció	Sense estudis	114	18,54%	14	14,00%	24	26,67%
	Estudis primaris incomplets	86	13,98%	-18	-17,31%	-17	-16,50%
	Estudis primaris complets	0	0,00%	0	n.c.	0	n.c.
	Programes formació professional	11	1,79%	-6	-35,29%	-6	-35,29%
	Educació general	388	63,09%	-45	-10,39%	85	28,05%
	Tècnics-professionals superiors	3	0,49%	-6	-66,67%	-1	-25,00%
	Universitaris primer cicle	6	0,98%	-6	-50,00%	-3	-33,33%
	Universitaris segon i tercer cicle	7	1,14%	-7	-50,00%	-2	-22,22%
	Altres estudis post-secundaris	0	0,00%	0	n.c.	0	n.c.
	Ocupació	CCO 1	2	0,33%	-2	-50,00%	2
CCO 2		2	0,33%	-7	-77,78%	-11	-84,62%
CCO 3		17	2,76%	1	6,25%	1	6,25%
CCO 4		16	2,60%	2	14,29%	-8	-33,33%
CCO 5		99	16,10%	11	12,50%	19	23,75%
CCO 6		17	2,76%	3	21,43%	11	183,33%
CCO 7		114	18,54%	-39	-25,49%	-9	-7,32%
CCO 8		52	8,46%	4	8,33%	19	57,58%
CCO 9		296	48,13%	-47	-13,70%	56	23,33%
CCO 0		0	0,00%	0	n.c.	0	n.c.
Durada	<=1 mes	87	14,15%	-13	-13,00%	14	19,18%
	>1 a <=3 mesos	95	15,45%	18	23,38%	16	20,25%
	>3 a <=6 mesos	65	10,57%	-6	-8,45%	-3	-4,41%
	>6 a <=12 mesos	21	3,41%	4	23,53%	3	16,67%
	>12 a <=18 mesos	0	0,00%	0	n.c.	-1	-100,00%
	>18 a <=24 mesos	3	0,49%	3	n.c.	3	n.c.
	>24 mesos	1	0,16%	1	n.c.	0	0,00%
	Indeterminada	268	43,58%	-67	-20,00%	40	17,54%
Indefinida	75	12,20%	-14	-15,73%	8	11,94%	
Total contractes		615	100%	-74	-10,74%	80	14,95%
Altres àmbits	Maresme	2.231		122	5,78%	149	7,16%
	Província de Barcelona	42.691		-5.645	-11,68%	-3.151	-6,87%
	Catalunya	62.767		-9.523	-13,17%	-7.226	-10,32%
	Espanya	n.d.		n.d.	n.d.	n.d.	n.d.

n.c.: no calculable; n.d.: no disponible

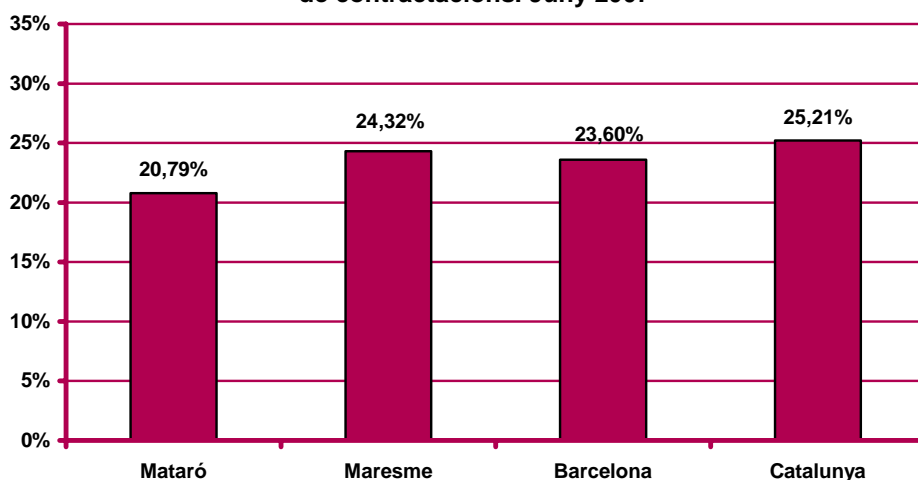
Contractació d'estrangers al mes de juny. Mataró. 2001 - 2007



Evolució mensual de la contractació d'estrangers. Mataró. 2005 - 2007



Pes percentual de la contractació d'estrangers sobre el total de contractacions. Juny 2007



CCO 1: personal directiu de les empreses i de les administracions públiques; CCO 2: tècnics i professionals científics i intel·lectuals; CCO 3: tècnics i professionals de suport; CCO 4: empleats administratius; CCO 5: treballadors de serveis de restauració, personals, protecció i venedors de comerços; CCO 6: treballadors qualificats en activitats agràries i pesqueres; CCO 7: artesans i treballadors qualificats de les indústries manufactureres, la construcció i la mineria, llevat dels operadors d'instal·lacions i maquinària; CCO 8: operadors d'instal·lacions i maquinària, i muntadors; CCO 9: treballadors no qualificats; CCO 0: forces armades.

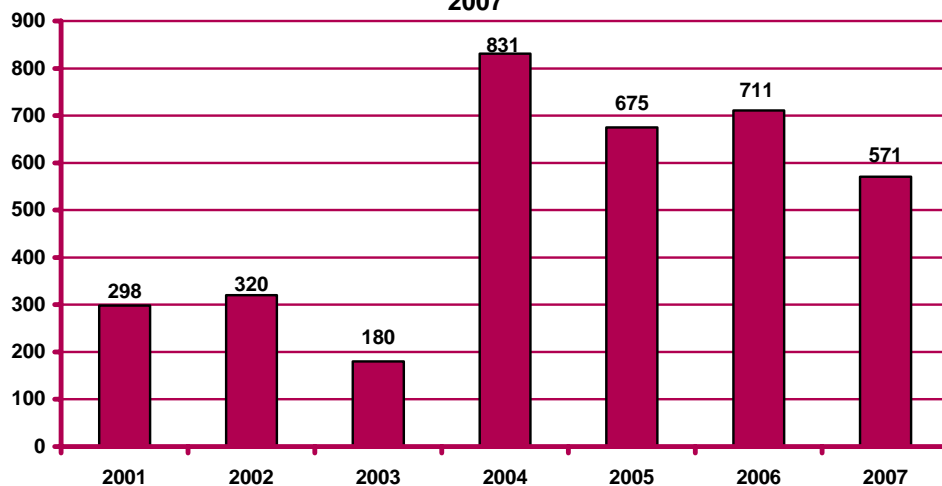
Contractació a través d'empreses de treball temporal (ETT)

Contractació a través d'ETT a Mataró. Juny 2007

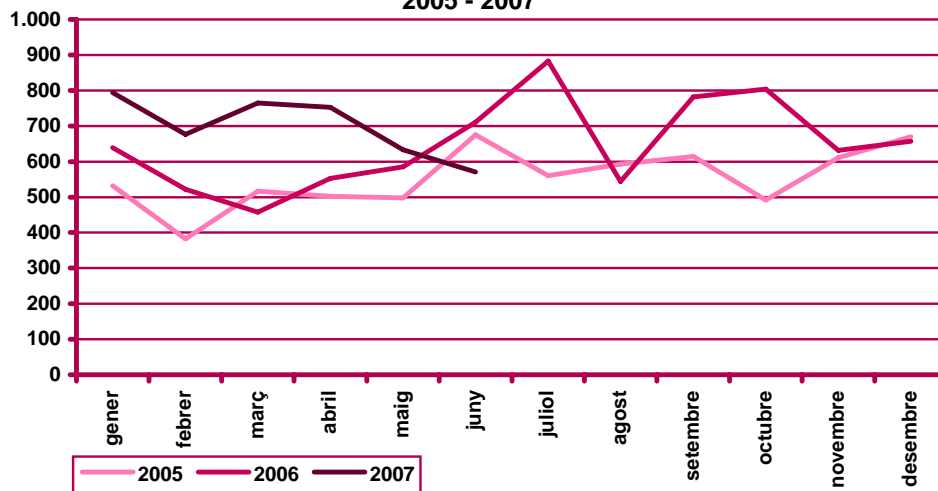
		Contractació		Variació mes anterior		Variació interanual	
		Nombre	%	Absoluta	Relativa	Absoluta	Relativa
Sexe	Home	251	43,96%	11	4,58%	-65	-20,57%
	Dona	320	56,04%	-73	-18,58%	-75	-18,99%
Edat	<20 anys	100	17,51%	26	35,14%	-53	-34,64%
	20 - 24 anys	159	27,85%	16	11,19%	-35	-18,04%
	25 - 29 anys	88	15,41%	-8	-8,33%	-31	-26,05%
	30 - 44 anys	155	27,15%	-70	-31,11%	-15	-8,82%
	>44 anys	69	12,08%	-26	-27,37%	-6	-8,00%
Durada	<=1 dia	102	17,86%	-62	-37,80%	-41	-28,67%
	>1 a <=3 dies	49	8,58%	-19	-27,94%	-8	-14,04%
	>3 a <=5 dies	46	8,06%	-6	-11,54%	-11	-19,30%
	>5 a <=10 dies	24	4,20%	11	84,62%	-12	-33,33%
	>10 a <=15 dies	44	7,71%	-1	-2,22%	6	15,79%
	>15 a <=30 dies	18	3,15%	-31	-63,27%	-71	-79,78%
	>30 dies	84	14,71%	38	82,61%	7	9,09%
	Indeterminada	204	35,73%	8	4,08%	-10	-4,67%
Total contractes		571	100%	-62	-9,79%	-140	-19,69%
Altres àmbits	Maresme	1.287		-75	-5,51%	-335	-20,65%
	Província de Barcelona	40.265		-1.800	-4,28%	-2.253	-5,30%
	Catalunya	48.586		-1.679	-3,34%	-2.443	-4,79%
	Espanya	n.d.		n.d.	n.d.	n.d.	n.d.

n.c.: no calculable; n.d.: no disponible

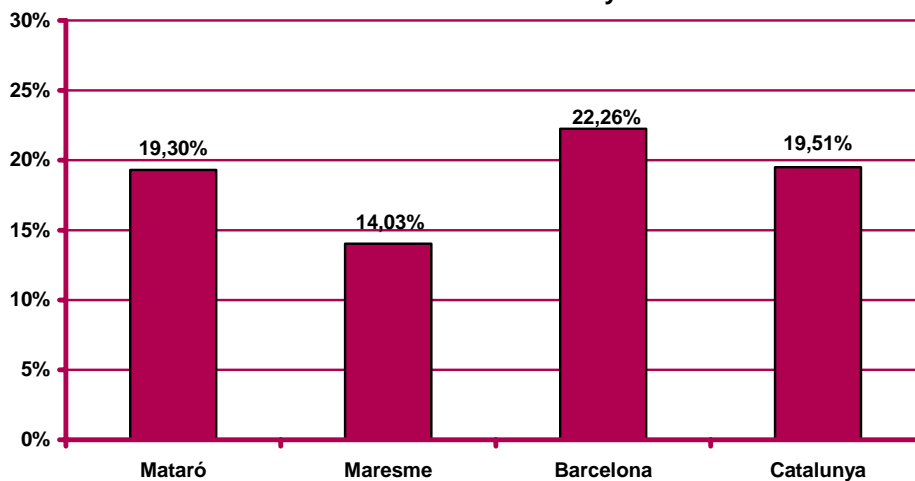
Contractació a través d'ETT al mes de juny. Mataró. 2001 - 2007



**Evolució mensual de la contractació a través d'ETT. Mataró.
 2005 - 2007**



**Pes percentual de la contractació a través d'ETT sobre el
 total de contractacions. Juny 2007**





Ajuntament de Mataró



**Diputació
Barcelona**

xarxa de municipis



Generalitat de Catalunya
Servei d'Ocupació de Catalunya

UNIÓ EUROPEA
Fons Social Europeu



Per a més informació:

Ajuntament de Mataró. Servei d'Estudis i Planificació

C/ El Carreró, 13. 08301 Mataró. Tel. 93 758 21 00 - Fax 93 758 21 62
<http://www.mataro.cat> - correu electrònic: ajmataro@ajmataro.cat

