

# L'Observatori

58

Mercat de Treball de Mataró

Any XIII  
Maig 2008



## Índex

<b>Atur registrat</b>	<b>Pàg.</b>
Atur registrat. Resum _____	2
Atur registrat per sexe _____	4
Atur registrat per edat _____	6
Atur registrat per sexe i edat _____	8
Atur registrat per sector econòmic _____	9
Atur registrat per nivell d'instrucció _____	11
Atur registrat per ocupació _____	13
Atur registrat d'estrangers _____	16

<b>Contractació</b>	<b>Pàg.</b>
Contractació. Resum _____	18
Contractació per modalitat i tipologia _____	20
Contractació per sexe _____	21
Contractació per edat _____	23
Contractació per sexe i edat _____	26
Contractació per sector econòmic _____	27
Contractació per nivell d'instrucció _____	30
Contractació per ocupació _____	33
Contractació per durada _____	37
Contractació per grandària de l'empresa _____	39
Contractació d'estrangers _____	43
Contractació a través d'empreses de treball temporal (ETT) _____	45

## Atur registrat. Resum

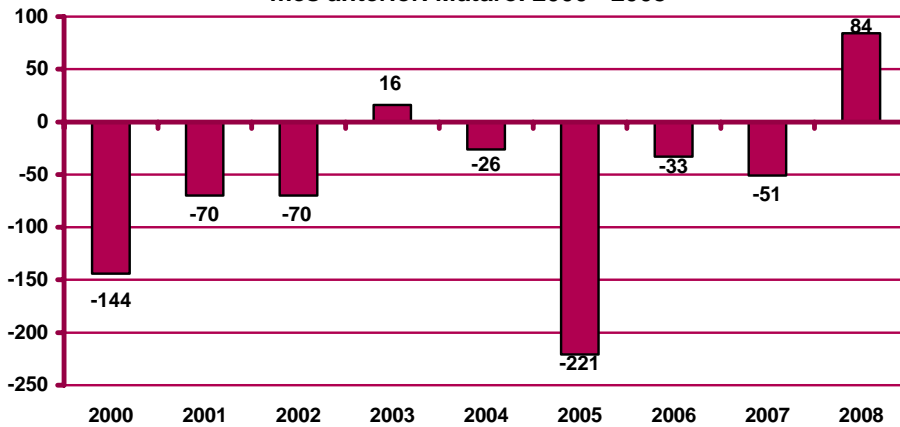
Atur registrat a Mataró. Maig 2008

	Atur registrat		Variació mes anterior		Variació interanual		
	Nombre	%	Absoluta	Relativa	Absoluta	Relativa	
<b>Sexe</b>	Home	3.046	43,35%	26	0,86%	944	44,91%
	Dona	3.980	56,65%	58	1,48%	282	7,63%
<b>Edat</b>	<20 anys	172	2,45%	-13	-7,03%	59	52,21%
	20 - 24 anys	491	6,99%	14	2,94%	180	57,88%
	25 - 29 anys	751	10,69%	0	0,00%	146	24,13%
	30 - 44 anys	2.400	34,16%	48	2,04%	469	24,29%
	>44 anys	3.212	45,72%	35	1,10%	372	13,10%
<b>Sector</b>	Agricultura	109	1,55%	-5	-4,39%	27	32,93%
	Indústria	2.823	40,18%	27	0,97%	221	8,49%
	Construcció	868	12,35%	4	0,46%	402	86,27%
	Serveis	2.854	40,62%	31	1,10%	453	18,87%
	SOA	372	5,29%	27	7,83%	123	49,40%
<b>Nivell d'instrucció</b>	Sense estudis	126	1,79%	-1	-0,79%	54	75,00%
	Estudis primaris incomplets	524	7,46%	-2	-0,38%	54	11,49%
	Estudis primaris complets	541	7,70%	3	0,56%	34	6,71%
	Programes formació professional	414	5,89%	20	5,08%	68	19,65%
	Educació general	4.933	70,21%	52	1,07%	975	24,63%
	Tècnics-professionals superiors	269	3,83%	24	9,80%	31	13,03%
	Universitaris primer cycle	96	1,37%	1	1,05%	9	10,34%
	Universitaris segon i tercer cycle	119	1,69%	-17	-12,50%	-2	-1,65%
	Altres estudis post-secundaris	4	0,06%	4	n.c.	3	300,00%
<b>Ocupació</b>	CCO 1	76	1,08%	-7	-8,43%	-13	-14,61%
	CCO 2	148	2,11%	4	2,78%	16	12,12%
	CCO 3	481	6,85%	16	3,44%	54	12,65%
	CCO 4	795	11,32%	7	0,89%	45	6,00%
	CCO 5	959	13,65%	18	1,91%	125	14,99%
	CCO 6	84	1,20%	1	1,20%	29	52,73%
	CCO 7	1.095	15,58%	-3	-0,27%	347	46,39%
	CCO 8	1.586	22,57%	3	0,19%	116	7,89%
	CCO 9	1.802	25,65%	45	2,56%	507	39,15%
	CCO 0	0	0,00%	0	0,00%	0	0,00%
<b>Nacio-nalitat</b>	Espanyola	6.006	85,48%	107	1,81%	849	16,46%
	Estrangera	1.020	14,52%	-23	-2,21%	377	58,63%
<b>Total aturats registrats</b>		<b>7.026</b>		<b>84</b>	<b>1,21%</b>	<b>1.226</b>	<b>21,14%</b>
<b>Altres àmbits</b>	Maresme	19.593		136	0,70%	3.484	21,63%
	Província de Barcelona	233.579		4.941	2,16%	41.334	21,50%
	Catalunya	305.247		5.860	1,96%	60.434	24,69%
	Espanya	2.353.575		15.058	0,64%	380.344	19,28%

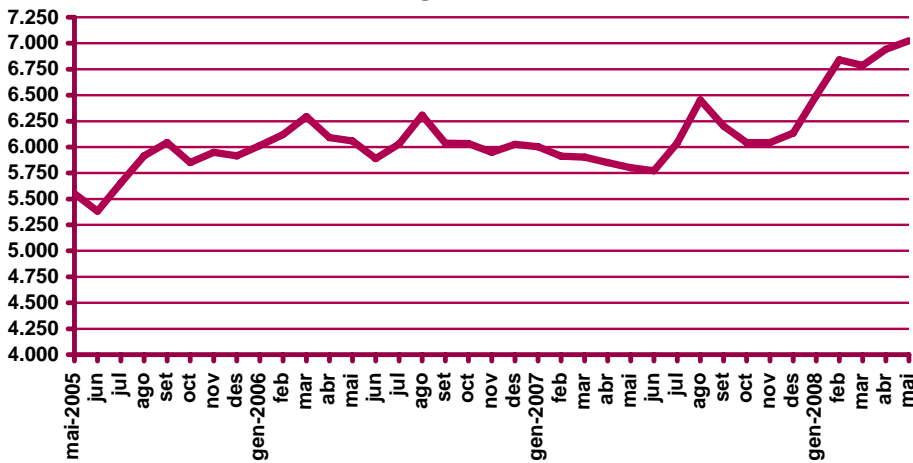
n.c.: no calculable

CCO 1: personal directiu de les empreses i de les administracions públiques; CCO 2: tècnics i professionals científics i intel·lectuals; CCO 3: tècnics i professionals de suport; CCO 4: empleats administratius; CCO 5: treballadors de serveis de restauració, personals, protecció i venedors de comerços; CCO 6: treballadors qualificats en activitats agràries i pesqueres; CCO 7: artesans i treballadors qualificats de les indústries manufactureres, la construcció i la mineria, llevat dels operadors d'instal·lacions i maquinària; CCO 8: operadors d'instal·lacions i maquinària, i muntadors; CCO 9: treballadors no qualificats; CCO 0: forces armades.

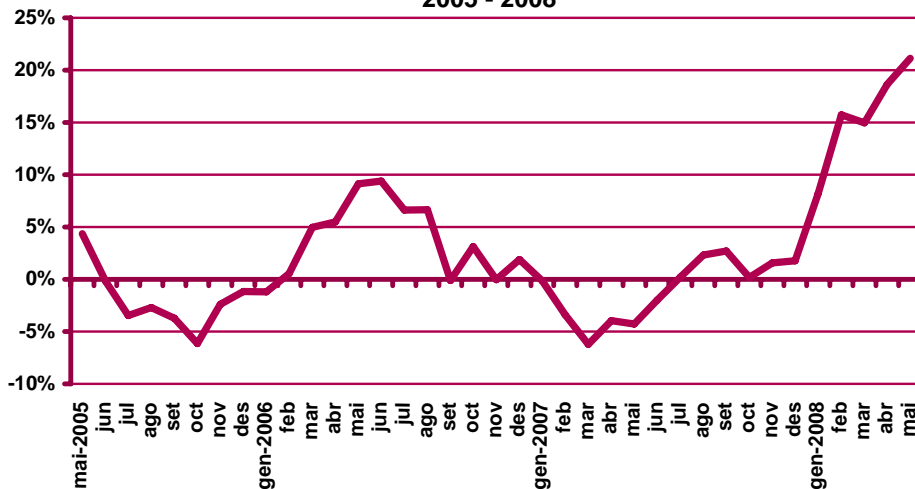
Variació d'aturats registrats al mes de maig respecte el mes anterior. Mataró. 2000 - 2008



Evolució de l'atur registrat. Mataró. 2005 - 2008



Evolució de la variació interanual de l'atur registrat. Mataró. 2005 - 2008

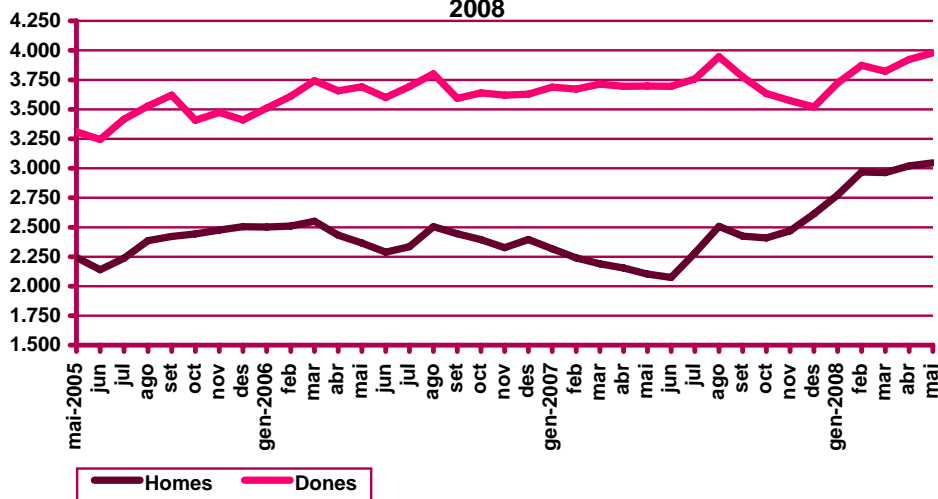


## Atur registrat per sexe

Evolució mensual de l'atur registrat per sexe. Mataró. 2008

Mesos	Variació interanual								
	Total	Valors absoluts		Distrib. percentual		Absoluta		Relativa	
	Total	Homes	Dones	Homes	Dones	Homes	Dones	Homes	Dones
Gener	6.496	2.773	3.723	42,69%	57,31%	456	36	19,68%	0,98%
Febrer	6.841	2.968	3.873	43,39%	56,61%	728	201	32,50%	5,47%
Març	6.786	2.963	3.823	43,66%	56,34%	773	110	35,30%	2,96%
Abril	6.942	3.020	3.922	43,50%	56,50%	866	225	40,20%	6,09%
<b>Maig</b>	<b>7.026</b>	<b>3.046</b>	<b>3.980</b>	<b>43,35%</b>	<b>56,65%</b>	<b>944</b>	<b>282</b>	<b>44,91%</b>	<b>7,63%</b>
Juny									
Juliol									
Agost									
Setembre									
Octubre									
Novembre									
Desembre									

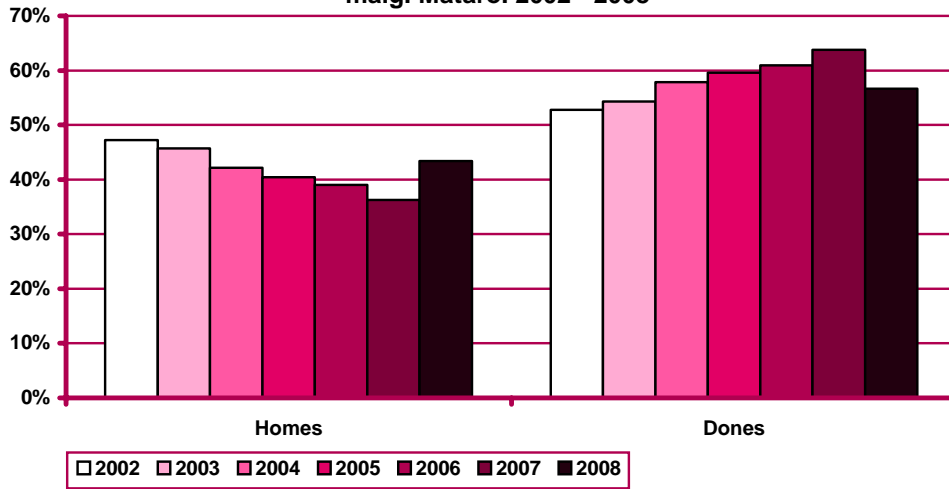
Evolució mensual de l'atur registrat per sexes. Mataró. 2005 - 2008



Variació interanual de l'atur registrat per sexes. Mataró. 2005 - 2008



Distribució percentual de l'atur registrat per sexe al mes de maig. Mataró. 2002 - 2008



## Atur registrat per edat

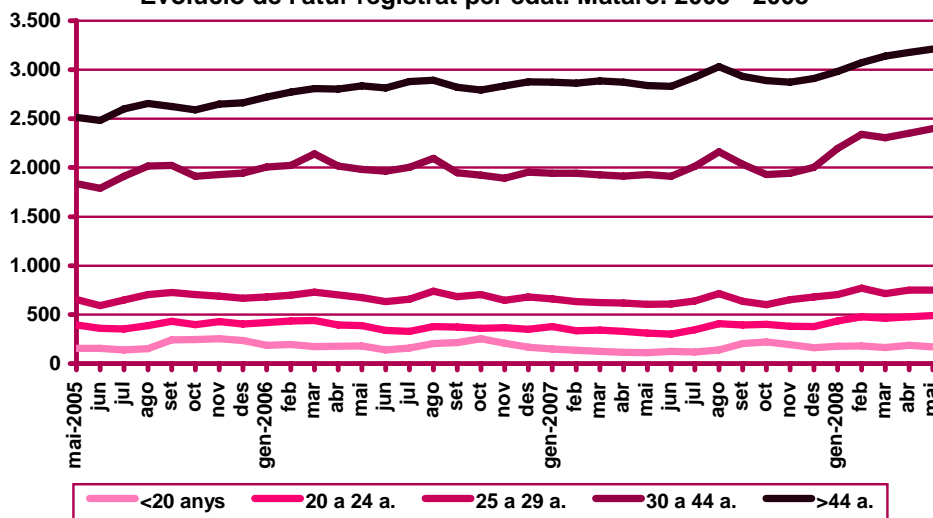
Evolució mensual de l'atur registrat per edat. Mataró. 2008

Mesos	Total	Valors absoluts					Distribució percentual				
	Total	<20 anys	20 - 24 a.	25 - 29 a.	30 - 44 a.	>44 a.	<20 anys	20 - 24 a.	25 - 29 a.	30 - 44 a.	>44 a.
Gener	6.496	177	435	705	2.198	2.981	2,72%	6,70%	10,85%	33,84%	45,89%
Febrer	6.841	181	478	769	2.341	3.072	2,65%	6,99%	11,24%	34,22%	44,91%
Març	6.786	164	462	715	2.305	3.140	2,42%	6,81%	10,54%	33,97%	46,27%
Abril	6.942	185	477	751	2.352	3.177	2,66%	6,87%	10,82%	33,88%	45,76%
Maig	7.026	172	491	751	2.400	3.212	2,45%	6,99%	10,69%	34,16%	45,72%
Juny											
Juliol											
Agost											
Setembre											
Octubre											
Novembre											
Desembre											

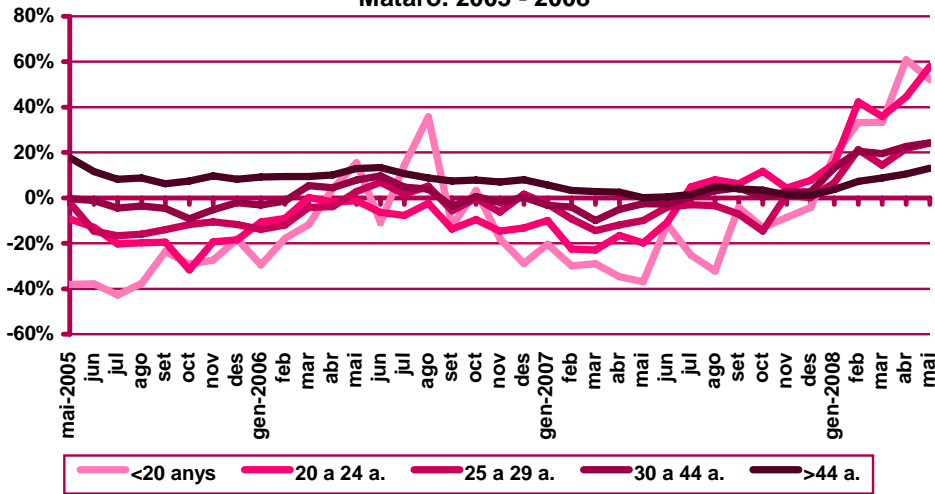
Evolució mensual de la variació interanual de l'atur registrat per edat. Mataró. 2008

Mesos	Variació interanual absoluta					Variació interanual relativa				
	<20 anys	20 - 24 a.	25 - 29 a.	30 - 44 a.	>44 a.	<20 anys	20 - 24 a.	25 - 29 a.	30 - 44 a.	>44 a.
Gener	28	57	44	256	107	18,79%	15,08%	6,66%	13,18%	3,72%
Febrer	45	142	135	399	208	33,09%	42,26%	21,29%	20,55%	7,26%
Març	41	122	90	377	253	33,33%	35,88%	14,40%	19,55%	8,76%
Abril	70	147	134	436	304	60,87%	44,55%	21,72%	22,76%	10,58%
Maig	59	180	146	469	372	52,21%	57,88%	24,13%	24,29%	13,10%
Juny										
Juliol										
Agost										
Setembre										
Octubre										
Novembre										
Desembre										

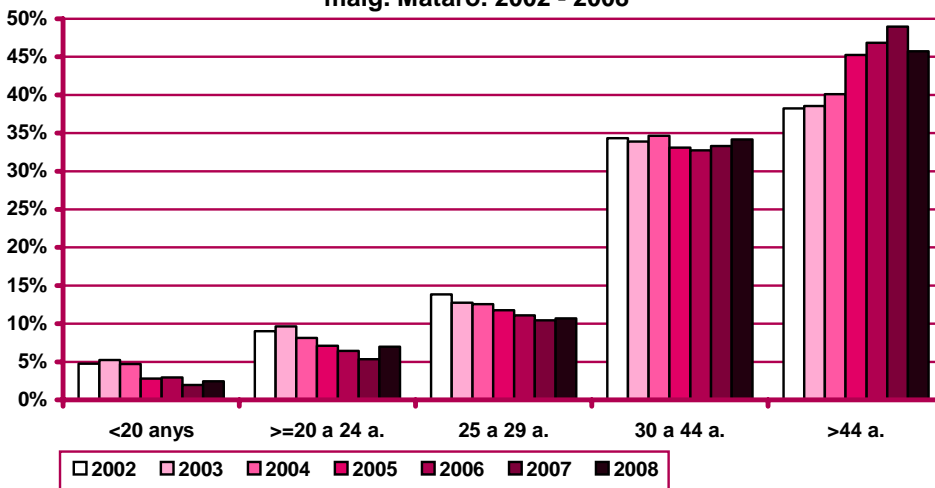
Evolució de l'atur registrat per edat. Mataró. 2005 - 2008



Evolució de la variació interanual de l'atur registrat per edat.  
 Mataró. 2005 - 2008



Distribució percentual de l'atur registrat per edat al mes de maig. Mataró. 2002 - 2008





## Atur registrat per sexe i edat

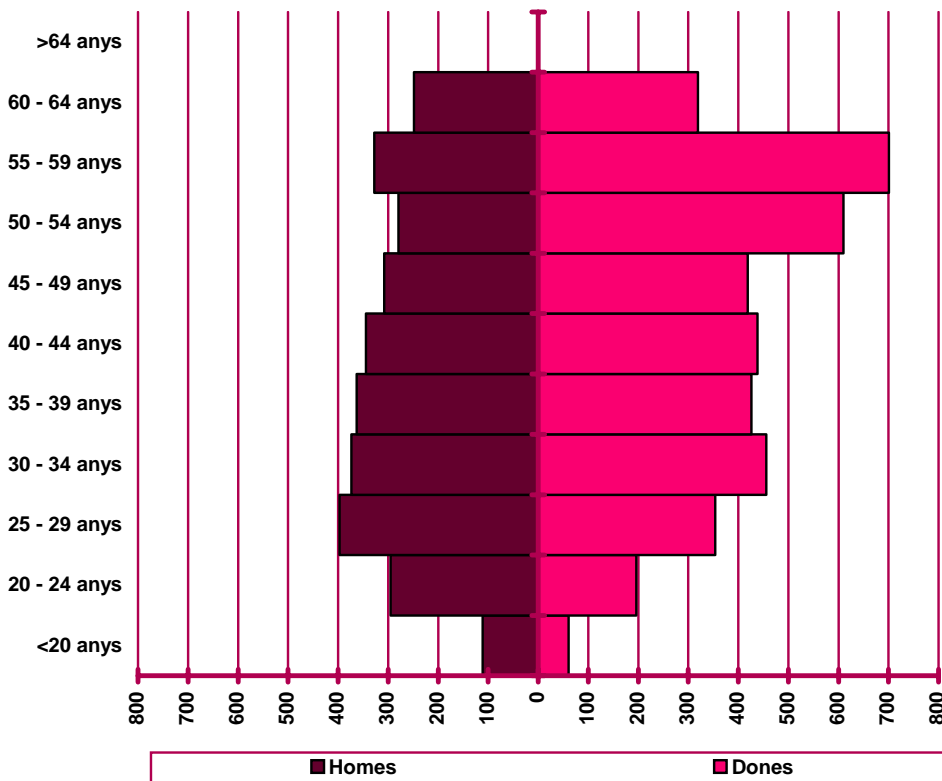
Distribució de l'atur registrat per edat i sexe. Mataró. Maig 2008

	Homes			Dones			Total	
	Nombre	% <sup>(1)</sup>	% <sup>(2)</sup>	Nombre	% <sup>(1)</sup>	% <sup>(2)</sup>	Nombre	%
<20 anys	111	64,53%	3,64%	61	35,47%	1,53%	172	2,45%
20 - 24 anys	295	60,08%	9,68%	196	39,92%	4,92%	491	6,99%
25 - 29 anys	397	52,86%	13,03%	354	47,14%	8,89%	751	10,69%
30 - 34 anys	373	44,99%	12,25%	456	55,01%	11,46%	829	11,80%
35 - 39 anys	363	46,01%	11,92%	426	53,99%	10,70%	789	11,23%
40 - 44 anys	344	43,99%	11,29%	438	56,01%	11,01%	782	11,13%
45 - 49 anys	308	42,37%	10,11%	419	57,63%	10,53%	727	10,35%
50 - 54 anys	279	31,38%	9,16%	610	68,62%	15,33%	889	12,65%
55 - 59 anys	328	31,88%	10,77%	701	68,12%	17,61%	1.029	14,65%
60 - 64 anys	248	43,74%	8,14%	319	56,26%	8,02%	567	8,07%
>64 anys	0	0,00%	0,00%	0	0,00%	0,00%	0	0,00%
<b>Total</b>	<b>3.046</b>	<b>43,35%</b>	<b>100%</b>	<b>3.980</b>	<b>56,65%</b>	<b>100%</b>	<b>7.026</b>	<b>100%</b>

(1) Percentatge sobre el total d'homes i dones desocupades registrades del mateix grup d'edat.

(2) Percentatge sobre el total de persones desocupades registrades del mateix sexe.

Nombre de desocupats/des registrats/des per sexe i edat.  
Mataró. Maig 2008



## Atur registrat per sector econòmic

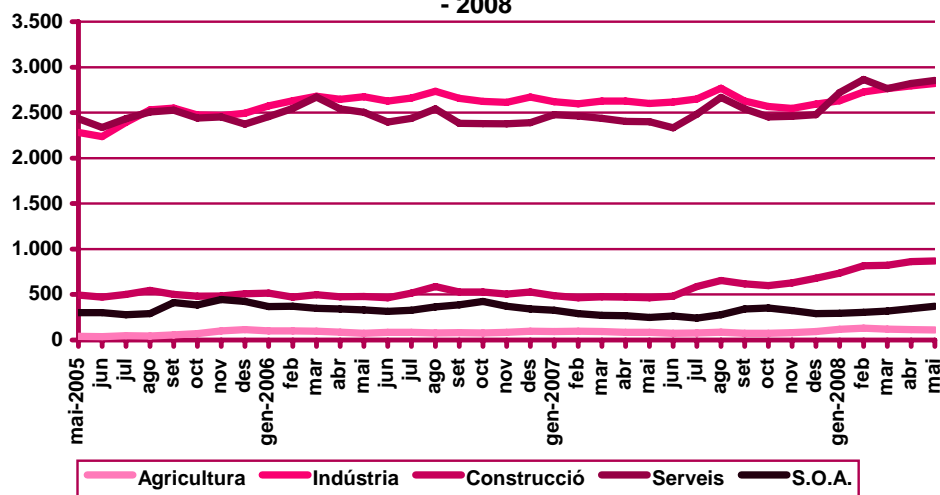
Evolució mensual de l'atur registrat per sector econòmic. Mataró. 2008

Mesos	Total	Valors absoluts					Distribució percentual				
	Total	Agricul- tura	Indús- tria	Cons- trucció	Serveis	S.O.A	Agricul- tura	Indús- tria	Cons- trucció	Serveis	S.O.A
Gener	6.496	117	2.630	734	2.720	295	1,80%	40,49%	11,30%	41,87%	4,54%
Febrer	6.841	130	2.727	815	2.864	305	1,90%	39,86%	11,91%	41,87%	4,46%
Març	6.786	119	2.764	821	2.766	316	1,75%	40,73%	12,10%	40,76%	4,66%
Abril	6.942	114	2.796	864	2.823	345	1,64%	40,28%	12,45%	40,67%	4,97%
Maig	7.026	109	2.823	868	2.854	372	1,55%	40,18%	12,35%	40,62%	5,29%
Juny											
Juliol											
Agost											
Setembre											
Octubre											
Novembre											
Desembre											

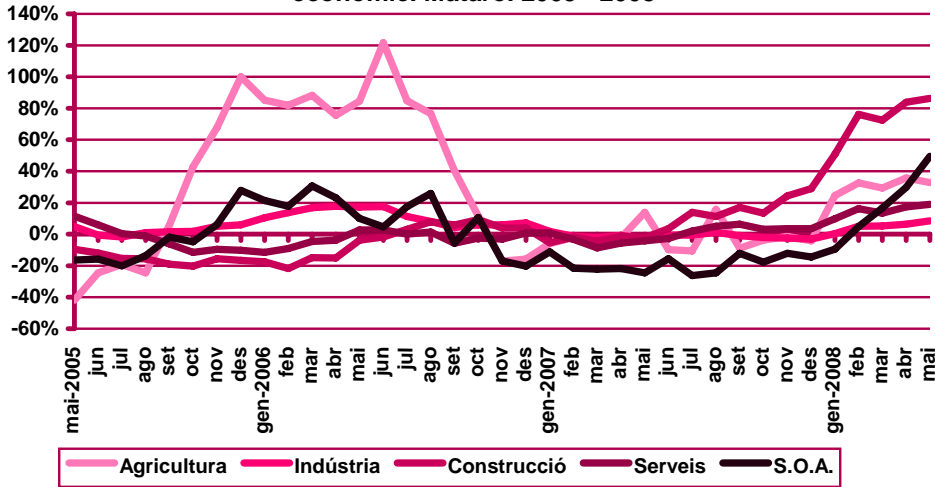
Evolució mensual de la variació interanual de l'atur registrat per sector econòmic. Mataró. 2008

Mesos	Variació interanual absoluta					Variació interanual relativa				
	Agricul- tura	Indús- tria	Cons- trucció	Serveis	S.O.A	Agricul- tura	Indús- tria	Cons- trucció	Serveis	S.O.A
Gener	23	10	247	243	-31	24,47%	0,38%	50,72%	9,81%	-9,51%
Febrer	32	130	352	401	14	32,65%	5,01%	76,03%	16,28%	4,81%
Març	27	138	345	328	45	29,35%	5,26%	72,48%	13,45%	16,61%
Abril	30	168	394	420	79	35,71%	6,39%	83,83%	17,48%	29,70%
Maig	27	221	402	453	123	32,93%	8,49%	86,27%	18,87%	49,40%
Juny										
Juliol										
Agost										
Setembre										
Octubre										
Novembre										
Desembre										

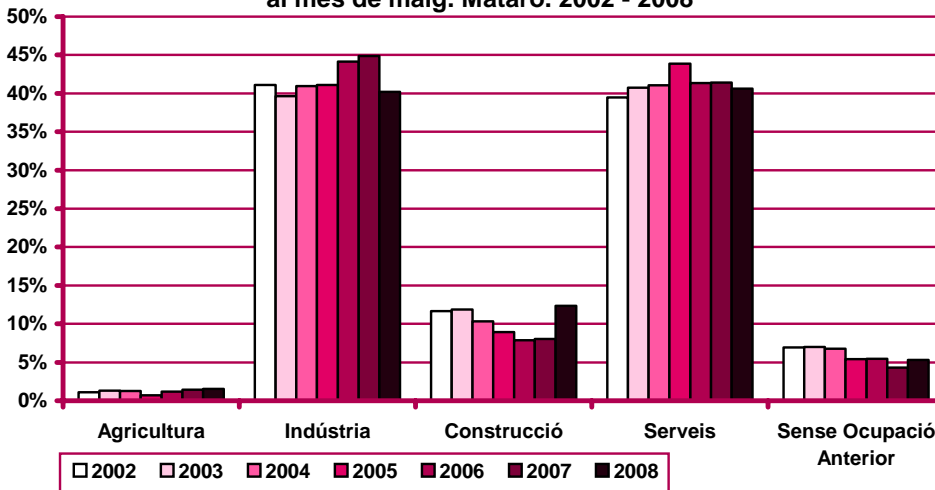
Evolució de l'atur registrat per sector econòmic. Mataró. 2005 - 2008



**Evolució de la variació interanual de l'atur registrat per sector econòmic. Mataró. 2005 - 2008**



**Distribució percentual de l'atur registrat per sector econòmic al mes de maig. Mataró. 2002 - 2008**



## Atur registrat per nivell d'instrucció

Evolució mensual de l'atur registrat per nivell d'instrucció. Mataró. 2008

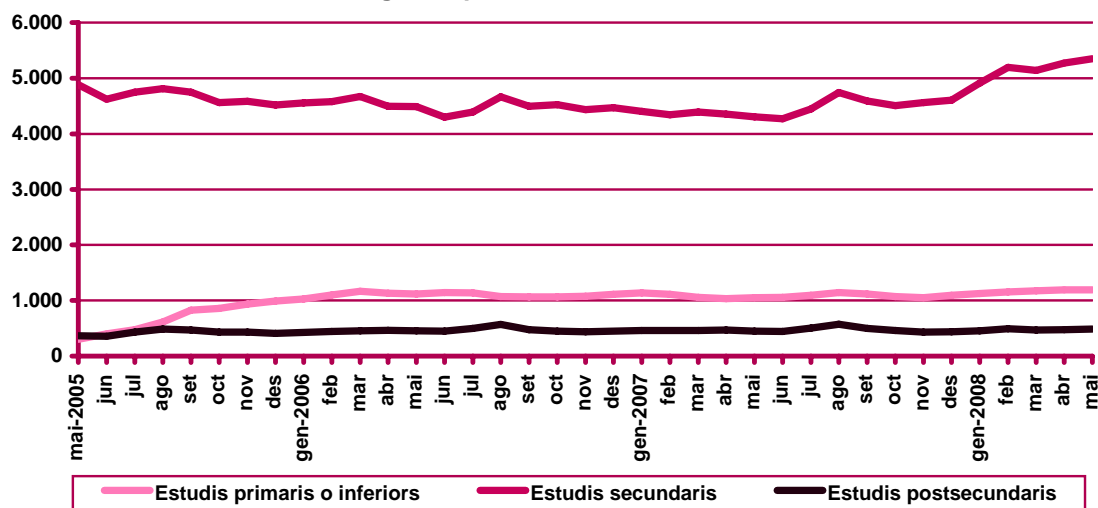
Mesos	Total	Valors absoluts			Distribució percentual		
	Total	Estudis primaris o	Estudis	Estudis	Estudis primaris o	Estudis	Estudis
		inferiors	secundaris	postsecund.	inferiors	secundaris	postsecund.
Gener	6.496	1.129	4.911	456	17,38%	75,60%	7,02%
Febrer	6.841	1.154	5.197	490	16,87%	75,97%	7,16%
Març	6.786	1.176	5.141	469	17,33%	75,76%	6,91%
Abril	6.942	1.191	5.275	476	17,16%	75,99%	6,86%
Maig	7.026	1.191	5.347	488	16,95%	76,10%	6,95%
Juny							
Juliol							
Agost							
Setembre							
Octubre							
Novembre							
Desembre							

Evolució mensual de la variació interanual de l'atur registrat per nivell d'instrucció.

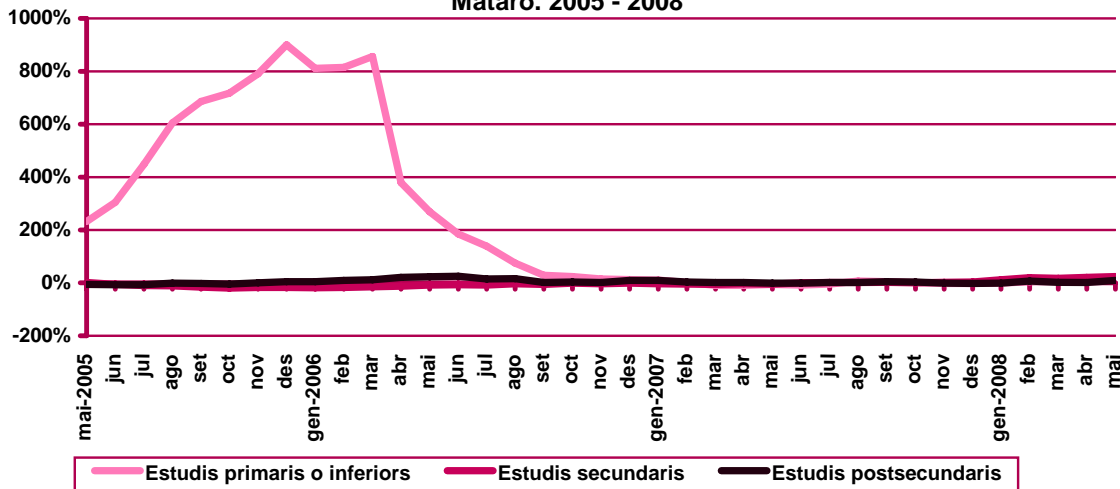
Mataró. 2008

Mesos	Variació interanual absoluta			Variació interanual relativa		
	Estudis primaris o	Estudis	Estudis	Estudis primaris o	Estudis	Estudis
	inferiors	secundaris	postsecund.	inferiors	secundaris	postsecund.
Gener	-11	509	-6	-0,96%	11,56%	-1,30%
Febrer	45	853	31	4,06%	19,64%	6,75%
Març	122	749	12	11,57%	17,05%	2,63%
Abril	159	924	8	15,41%	21,24%	1,71%
Maig	142	1.043	41	13,54%	24,23%	9,17%
Juny						
Juliol						
Agost						
Setembre						
Octubre						
Novembre						
Desembre						

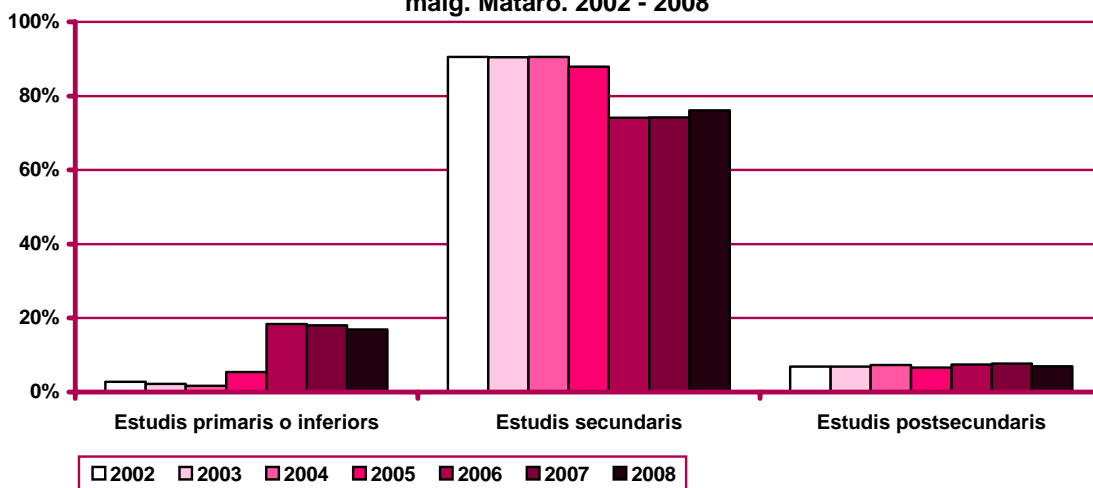
Evolució de l'atur registrat per nivell d'instrucció. Mataró. 2005 - 2008



**Evolució de la variació interanual de l'atur registrat per nivell d'instrucció.  
 Mataró. 2005 - 2008**



**Distribució percentual de l'atur registrat per nivell d'instrucció al mes de maig. Mataró. 2002 - 2008**



## Atur registrat per ocupació

Evolució mensual de l'atur registrat per ocupació. Mataró. 2008

Mesos	Total	Valors absoluts									
	Total	CCO 1	CCO 2	CCO 3	CCO 4	CCO 5	CCO 6	CCO 7	CCO 8	CCO 9	CCO 0
Gener	6.496	80	137	443	751	892	73	975	1.507	1.636	2
Febrer	6.841	83	141	465	792	931	77	1.043	1.549	1.759	1
Març	6.786	80	140	450	771	914	80	1.078	1.556	1.717	0
Abril	6.942	83	144	465	788	941	83	1.098	1.583	1.757	0
Maig	7.026	76	148	481	795	959	84	1.095	1.586	1.802	0
Juny											
Juliol											
Agost											
Setembre											
Octubre											
Novembre											
Desembre											

Evolució mensual de l'atur registrat per ocupació. Mataró. 2008

Mesos	Distribució percentual									
	CCO 1	CCO 2	CCO 3	CCO 4	CCO 5	CCO 6	CCO 7	CCO 8	CCO 9	CCO 0
Gener	1,23%	2,11%	6,82%	11,56%	13,73%	1,12%	15,01%	23,20%	25,18%	0,03%
Febrer	1,21%	2,06%	6,80%	11,58%	13,61%	1,13%	15,25%	22,64%	25,71%	0,01%
Març	1,18%	2,06%	6,63%	11,36%	13,47%	1,18%	15,89%	22,93%	25,30%	0,00%
Abril	1,20%	2,07%	6,70%	11,35%	13,56%	1,20%	15,82%	22,80%	25,31%	0,00%
Maig	1,08%	2,11%	6,85%	11,32%	13,65%	1,20%	15,58%	22,57%	25,65%	0,00%
Juny										
Juliol										
Agost										
Setembre										
Octubre										
Novembre										
Desembre										

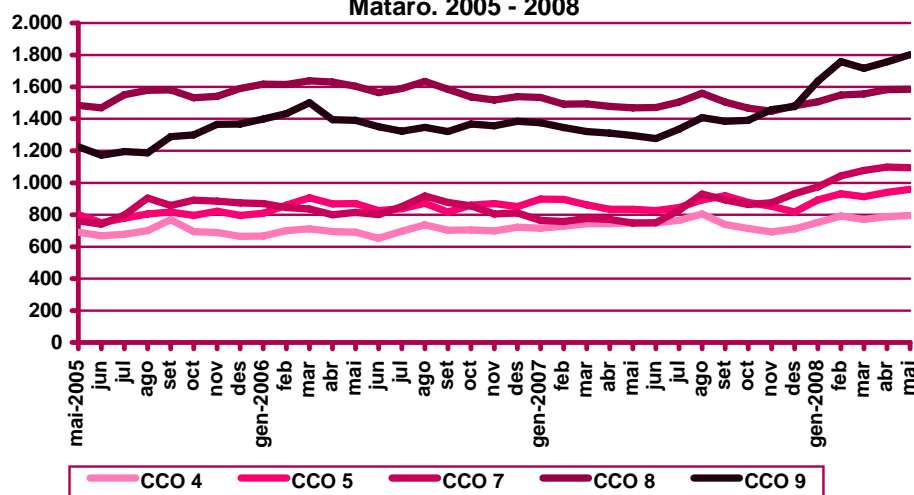
CCO 1: personal directiu de les empreses i de les administracions públiques; CCO 2: tècnics i professionals científics i intel·lectuals; CCO 3: tècnics i professionals de suport; CCO 4: empleats administratius; CCO 5: treballadors de serveis de restauració, personals, protecció i venedors de comerços; CCO 6: treballadors qualificats en activitats agràries i pesqueres; CCO 7: artesans i treballadors qualificats de les indústries manufactureres, la construcció i la mineria, llevat dels operadors d'instal·lacions i maquinària; CCO 8: operadors d'instal·lacions i maquinària, i muntadors; CCO 9: treballadors no qualificats; CCO 0: forces armades.

Evolució mensual de la variació interanual de l'atur registrat per ocupació. Mataró. 2008

Mesos	Variació interanual absoluta									
	CCO 1	CCO 2	CCO 3	CCO 4	CCO 5	CCO 6	CCO 7	CCO 8	CCO 9	CCO 0
Gener	-12	3	23	36	-6	3	210	-26	260	1
Febrer	-10	4	61	64	35	19	285	57	414	0
Març	-14	-1	38	27	52	22	301	62	396	0
Abril	-9	6	31	44	107	35	327	104	446	0
Maig	-13	16	54	45	125	29	347	116	507	0
Juny										
Juliol										
Agost										
Setembre										
Octubre										
Novembre										
Desembre										

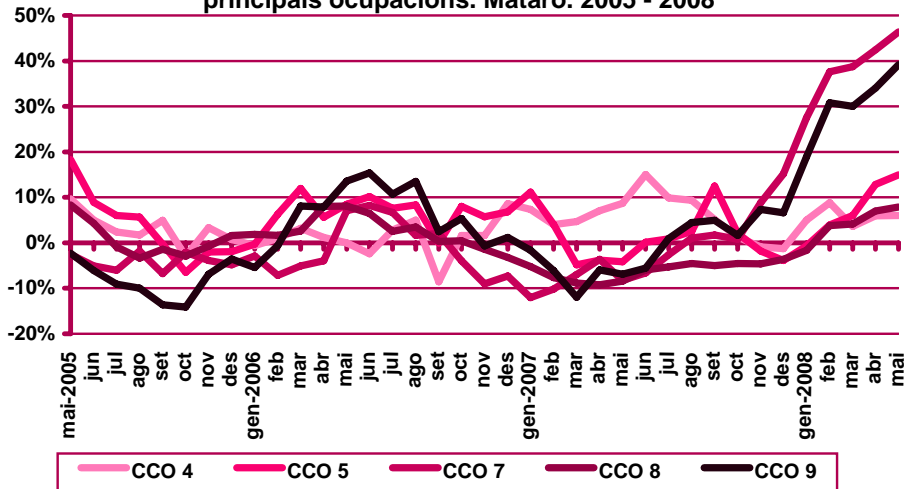
Mesos	Variació interanual relativa									
	CCO 1	CCO 2	CCO 3	CCO 4	CCO 5	CCO 6	CCO 7	CCO 8	CCO 9	CCO 0
Gener	-13,04%	2,24%	5,48%	5,03%	-0,67%	4,29%	27,45%	-1,70%	18,90%	100,00%
Febrer	-10,75%	2,92%	15,10%	8,79%	3,91%	32,76%	37,60%	3,82%	30,78%	0,00%
Març	-14,89%	-0,71%	9,22%	3,63%	6,03%	37,93%	38,74%	4,15%	29,98%	0,00%
Abril	-9,78%	4,35%	7,14%	5,91%	12,83%	72,92%	42,41%	7,03%	34,02%	0,00%
Maig	-14,61%	12,12%	12,65%	6,00%	14,99%	52,73%	46,39%	7,89%	39,15%	0,00%
Juny										
Juliol										
Agost										
Setembre										
Octubre										
Novembre										
Desembre										

Evolució de l'atur registrat a les principals ocupacions.  
Mataró. 2005 - 2008

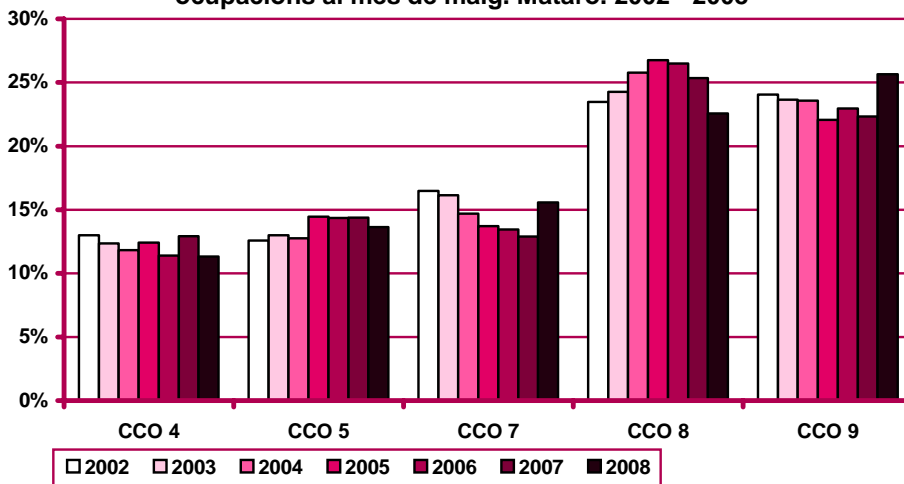


CCO 1: personal directiu de les empreses i de les administracions públiques; CCO 2: tècnics i professionals científics i intel·lectuals; CCO 3: tècnics i professionals de suport; CCO 4: empleats administratius; CCO 5: treballadors de serveis de restauració, personals, protecció i venedors de comerços; CCO 6: treballadors qualificats en activitats agràries i pesqueres; CCO 7: artesans i treballadors qualificats de les indústries manufactureres, la construcció i la mineria, llevat dels operadors d'instal·lacions i maquinària; CCO 8: operadors d'instal·lacions i maquinària, i muntadors; CCO 9: treballadors no qualificats; CCO 0: forces armades.

Evolució de la variació interanual de l'atur registrat a les principals ocupacions. Mataró. 2005 - 2008



Distribució percentual de l'atur registrat a les principals ocupacions al mes de maig. Mataró. 2002 - 2008



CCO 1: personal directiu de les empreses i de les administracions públiques; CCO 2: tècnics i professionals científics i intel·lectuals; CCO 3: tècnics i professionals de suport; CCO 4: empleats administratius; CCO 5: treballadors de serveis de restauració, personals, protecció i venedors de comerços; CCO 6: treballadors qualificats en activitats agràries i pesqueres; CCO 7: artesans i treballadors qualificats de les indústries manufactureres, la construcció i la mineria, llevat dels operadors d'instal·lacions i maquinària; CCO 8: operadors d'instal·lacions i maquinària, i muntadors; CCO 9: treballadors no qualificats; CCO 0: forces armades.



## Atur registrat d'estrangers

Atur registrat d'estrangers a Mataró. Maig 2008

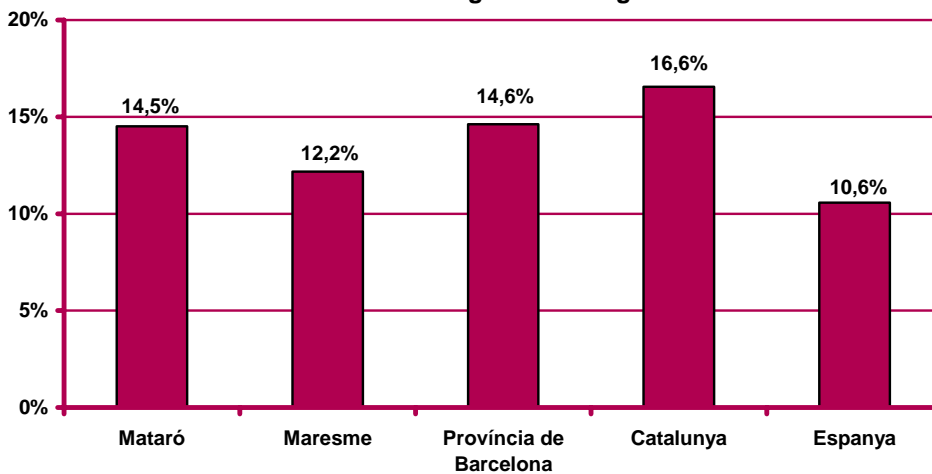
	Atur registrat		Variació mes anterior		Variació interanual		
	Nombre	%	Absoluta	Relativa	Absoluta	Relativa	
<b>Sexe</b>	Home	679	66,57%	-20	-2,86%	293	75,91%
	Dona	341	33,43%	-3	-0,87%	84	32,68%
<b>Edat</b>	<20 anys	28	2,75%	0	0,00%	15	115,38%
	20 - 24 anys	75	7,35%	-4	-5,06%	16	27,12%
	25 - 29 anys	169	16,57%	-8	-4,52%	53	45,69%
	30 - 44 anys	547	53,63%	-9	-1,62%	216	65,26%
	>44 anys	201	19,71%	-2	-0,99%	77	62,10%
<b>Sector</b>	Agricultura	69	6,76%	-5	-6,76%	24	53,33%
	Indústria	170	16,67%	-14	-7,61%	49	40,50%
	Construcció	276	27,06%	-6	-2,13%	124	81,58%
	Serveis	392	38,43%	-6	-1,51%	135	52,53%
	SOA	113	11,08%	8	7,62%	45	66,18%
<b>Nivell d'instrucció</b>	Sense estudis	71	6,96%	-2	-2,74%	47	195,83%
	Estudis primaris incomplets	231	22,65%	2	0,87%	62	36,69%
	Estudis primaris complets	50	4,90%	-3	-5,66%	23	85,19%
	Programes formació professional	9	0,88%	1	12,50%	4	80,00%
	Educació general	643	63,04%	-22	-3,31%	234	57,21%
	Tècnics-professionals superiors	6	0,59%	2	50,00%	1	20,00%
	Universitaris primer cicle	2	0,20%	1	100,00%	1	100,00%
	Universitaris segon i tercer cicle	8	0,78%	-2	-20,00%	6	300,00%
	Altres estudis post-secundaris	0	0,00%	0	0,00%	-1	-100,00%
<b>Ocupació</b>	CCO 1	3	0,29%	1	50,00%	1	50,00%
	CCO 2	12	1,18%	-1	-7,69%	5	71,43%
	CCO 3	32	3,14%	5	18,52%	8	33,33%
	CCO 4	36	3,53%	1	2,86%	10	38,46%
	CCO 5	90	8,82%	-9	-9,09%	21	30,43%
	CCO 6	44	4,31%	-5	-10,20%	19	76,00%
	CCO 7	185	18,14%	-7	-3,65%	83	81,37%
	CCO 8	82	8,04%	-13	-13,68%	27	49,09%
	CCO 9	536	52,55%	5	0,94%	203	60,96%
	CCO 0	0	0,00%	0	0,00%	0	0,00%
<b>Total aturats registrats estrangers</b>		<b>1.020</b>		<b>-23</b>	<b>-2,21%</b>	<b>377</b>	<b>58,63%</b>
<b>Altres àmbits</b>	Maresme	2.386		-28	-1,16%	1.023	75,06%
	Prov. de Barcelona	34.151		1.030	3,11%	16.598	94,56%
	Catalunya	50.526		1.113	2,25%	25.604	102,74%
	Espanya	248.827		8.716	1,12%	102.984	70,61%

CCO 1: personal directiu de les empreses i de les administracions públiques; CCO 2: tècnics i professionals científics i intel·lectuals; CCO 3: tècnics i professionals de suport; CCO 4: empleats administratius; CCO 5: treballadors de serveis de restauració, personals, protecció i venedors de comerços; CCO 6: treballadors qualificats en activitats agràries i pesqueres; CCO 7: artesans i treballadors qualificats de les indústries manufactureres, la construcció i la mineria, llevat dels operadors d'instal·lacions i maquinària; CCO 8: operadors d'instal·lacions i maquinària, i muntadors; CCO 9: treballadors no qualificats; CCO 0: forces armades.

Evolució de l'atur registrat d'estrangers. Mataró. 2005 - 2008



Pes percentual dels aturats registrats estrangers sobre el total d'aturats registrats. Maig 2008



## Contractació. Resum

Contractació a Mataró. Maig 2008

		Contractació		Variació mes anterior		Variació interanual	
		Nombre	%	Absoluta	Relativa	Absoluta	Relativa
<b>Sexe</b>	Home	1.247	52,64%	-19	-1,50%	-267	-17,91%
	Dona	1.122	47,36%	-151	-11,86%	-250	-18,22%
<b>Edat</b>	<20 anys	171	7,22%	-21	-10,94%	-91	-34,73%
	20 - 24 anys	514	21,70%	-5	-0,96%	-40	-7,22%
	25 - 29 anys	464	19,59%	-35	-7,01%	-108	-18,88%
	30 - 44 anys	845	35,67%	-79	-8,55%	-171	-16,83%
	>44 anys	375	15,83%	-30	-7,41%	-107	-22,20%
	<b>Sector</b>	Agricultura	20	0,84%	12	150,00%	8
Indústria		218	9,20%	-19	-8,02%	-68	-23,78%
Construcció		329	13,89%	8	2,49%	-197	-37,45%
Serveis		1.802	76,07%	-171	-8,67%	-260	-12,61%
<b>Nivell d'instrucció</b>	Sense estudis	122	5,15%	-13	-9,63%	-26	-17,57%
	Estudis primaris incomplerts	97	4,09%	-18	-15,65%	-56	-36,60%
	Estudis primaris complets	0	0,00%	0	n.c.	0	n.c.
	Programes formació professional	204	8,61%	-23	-10,13%	-12	-5,56%
	Educació general	1.665	70,28%	-64	-3,70%	-416	-19,99%
	Tècnics-professionals superiors	90	3,80%	-14	-13,46%	12	15,38%
	Universitaris primer cicle	90	3,80%	-17	-15,89%	-15	-14,29%
	Universitaris segon i tercer cicle	101	4,26%	-21	-17,21%	-4	-3,81%
	Altres estudis post- secundaris	0	0,00%	0	n.c.	0	n.c.
	<b>Ocupació</b>	CCO 1	9	0,38%	-3	-25,00%	-3
CCO 2		109	4,60%	-55	-33,54%	3	2,83%
CCO 3		264	11,14%	-11	-4,00%	16	6,45%
CCO 4		239	10,09%	-31	-11,48%	-53	-18,15%
CCO 5		547	23,09%	-14	-2,50%	-34	-5,85%
CCO 6		5	0,21%	0	0,00%	-54	-91,53%
CCO 7		288	12,16%	33	12,94%	-79	-21,53%
CCO 8		169	7,13%	-39	-18,75%	-64	-27,47%
CCO 9		739	31,19%	-48	-6,10%	-248	-25,13%
CCO 0		0	0,00%	-2	-100,00%	-1	-100,00%
<b>Durada</b>	<=1 mes	662	27,94%	-12	-1,78%	-60	-8,31%
	>1 a <=3 mesos	264	11,14%	-44	-14,29%	-127	-32,48%
	>3 a <=6 mesos	345	14,56%	-7	-1,99%	-75	-17,86%
	>6 a <=12 mesos	68	2,87%	9	15,25%	19	38,78%
	>12 a <=18 mesos	4	0,17%	4	n.c.	3	300,00%
	>18 a <=24 mesos	3	0,13%	-1	-25,00%	2	200,00%
	>24 mesos	63	2,66%	2	3,28%	58	1160,00%
	Indeterminada	532	22,46%	-11	-2,03%	-270	-33,67%
	Indefinida	428	18,07%	-110	-20,45%	-67	-13,54%

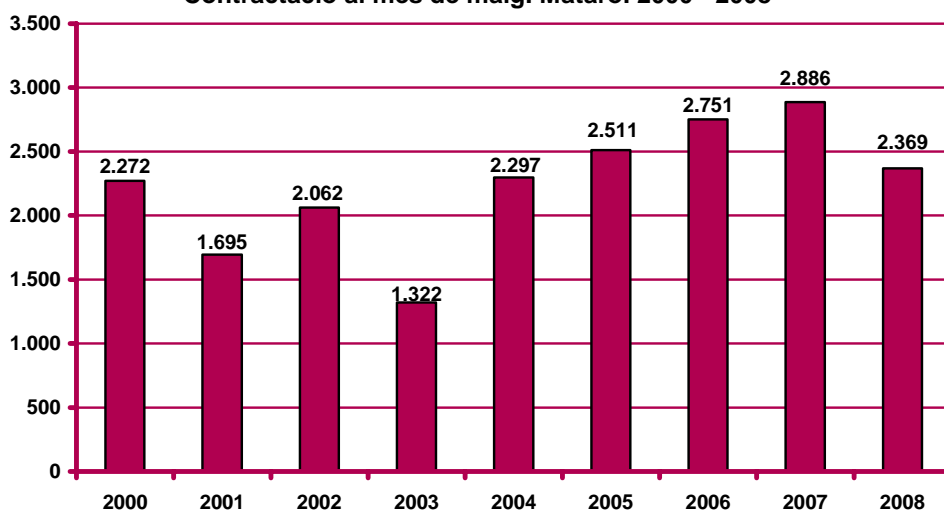
n.c.: no calculable

CCO 1: personal directiu de les empreses i de les administracions públiques; CCO 2: tècnics i professionals científics i intel·lectuals; CCO 3: tècnics i professionals de suport; CCO 4: empleats administratius; CCO 5: treballadors de serveis de restauració, personals, protecció i venedors de comerços; CCO 6: treballadors qualificats en activitats agràries i pesqueres; CCO 7: artesans i treballadors qualificats de les indústries manufactureres, la construcció i la mineria, llevat dels operadors d'instal·lacions i maquinària; CCO 8: operadors d'instal·lacions i maquinària, i muntadors; CCO 9: treballadors no qualificats; CCO 0: forces armades.

(continuació) Contractació a Mataró. Maig 2008

		Contractació		Variació mes anterior		Variació interanual	
		Nombre	%	Absoluta	Relativa	Absoluta	Relativa
Nacio- nalitat	Espanyola	1.829	77,21%	-169	-8,46%	-368	-16,75%
	Estrangera	540	22,79%	-1	-0,18%	-149	-21,63%
Contra- tador	ETT	461	19,46%	-61	-11,69%	-172	-27,17%
	No ETT	1.908	80,54%	-109	-5,40%	-345	-15,31%
<b>Total contractes</b>		<b>2.369</b>	<b>100%</b>	<b>-170</b>	<b>-6,70%</b>	<b>-517</b>	<b>-17,91%</b>
Altres àmbits	Maresme	7.691		-364	-4,52%	-1.316	-14,61%
	Província de Barcelona	157.135		-13.864	-8,11%	-29.870	-15,97%
	Catalunya	211.330		-11.615	-5,21%	-39.654	-15,80%
	Espanya	1.384.915		-74.751	-5,12%	-240.577	-14,80%

Contractació al mes de maig. Mataró. 2000 - 2008



Evolució mensual de la contractació. Mataró. 2006 - 2008



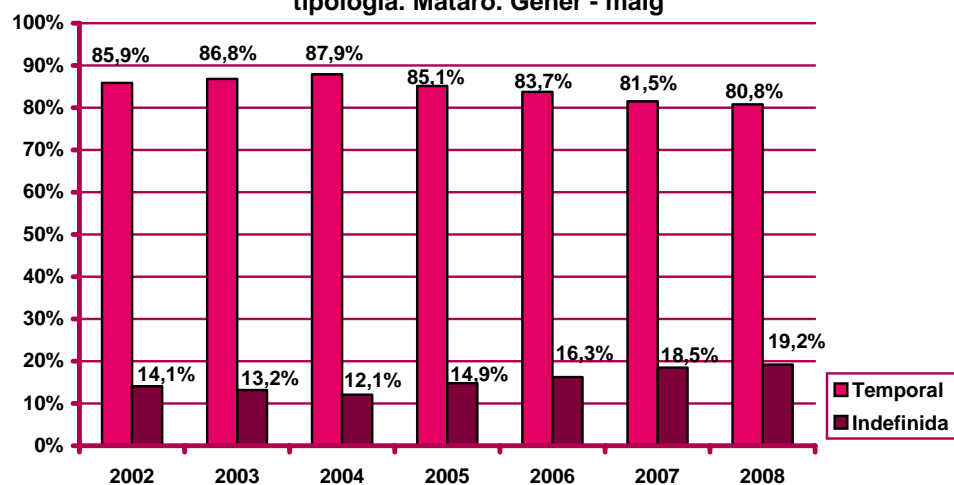
## Contractació per modalitat i tipologia

Contractes per modalitat. Mataró. Maig 2008

Modalitat de contractació	Total		Variació mes anterior		Variació interanual	
	Nombre	%	Absoluta	Relativa	Absoluta	Relativa
Ordinari temps indefinit	148	6,25%	-74	-33,33%	-54	-26,73%
Foment de la contractació indefinida	90	3,80%	5	5,88%	-38	-29,69%
Indefinit minusvàlids	1	0,04%	1	#DIV/0!	0	0,00%
Convertits en indefinits	189	7,98%	-42	-18,18%	25	15,24%
<b>Total indefinits</b>	<b>428</b>	<b>18,07%</b>	<b>-110</b>	<b>-20,45%</b>	<b>-67</b>	<b>-13,54%</b>
Obra o servei	482	20,35%	4	0,84%	-223	-31,63%
Eventuals circumstàncies producció	1.124	47,45%	-39	-3,35%	-265	-19,08%
Interinitat	287	12,11%	-42	-12,77%	6	2,14%
Temporals bonificats minusvàlids	7	0,30%	6	600,00%	6	600,00%
Relleu	13	0,55%	7	116,67%	10	333,33%
Jubilació parcial	11	0,46%	1	10,00%	10	1000,00%
Pràctiques	6	0,25%	4	200,00%	1	20,00%
Formació	7	0,30%	1	16,67%	3	75,00%
Altres	4	0,17%	-2	-33,33%	2	100,00%
<b>Total temporals</b>	<b>1.941</b>	<b>81,93%</b>	<b>-60</b>	<b>-3,00%</b>	<b>-450</b>	<b>-18,82%</b>
<b>Total contractació</b>	<b>2.369</b>	<b>100%</b>	<b>-170</b>	<b>-6,70%</b>	<b>-517</b>	<b>-17,91%</b>

n.c.: no calculable

Evolució del percentatge de contractació acumulada per tipologia. Mataró. Gener - maig



CCO 1: personal directiu de les empreses i de les administracions públiques; CCO 2: tècnics i professionals científics i intel·lectuals; CCO 3: tècnics i professionals de suport; CCO 4: empleats administratius; CCO 5: treballadors de serveis de restauració, personals, protecció i venedors de comerços; CCO 6: treballadors qualificats en activitats agràries i pesqueres; CCO 7: artesans i treballadors qualificats de les indústries manufactureres, la construcció i la mineria, llevat dels operadors d'instal·lacions i maquinària; CCO 8: operadors d'instal·lacions i maquinària, i muntadors; CCO 9: treballadors no qualificats; CCO 0: forces armades.

## Contractació per sexe

Evolució mensual de la contractació per sexe. Mataró. 2008

Mesos	Valors absoluts								
	Total			Homes			Dones		
	Total	Indef.	Temp.	Total	Indef.	Temp.	Total	Indef.	Temp.
Gener	2.814	531	2.283	1.437	269	1.168	1.377	262	1.115
Febrer	2.958	519	2.439	1.557	246	1.311	1.401	273	1.128
Març	2.311	481	1.830	1.149	229	920	1.162	252	910
Abril	2.539	538	2.001	1.266	280	986	1.273	258	1.015
Maig	2.369	428	1.941	1.247	199	1.048	1.122	229	893
Juny									
Juliol									
Agost									
Setembre									
Octubre									
Novembre									
Desembre									

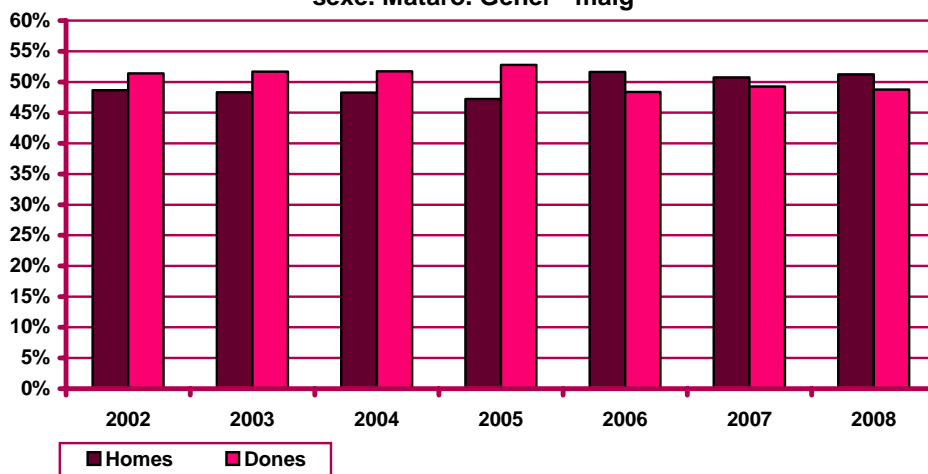
Evolució mensual de l'acumulat de l'any de la contractació per sexe. Mataró. 2008

Mesos	Valors absoluts								
	Total			Homes			Dones		
	Total	Indef.	Temp.	Total	Indef.	Temp.	Total	Indef.	Temp.
Gener	2.814	531	2.283	1.437	269	1.168	1.377	262	1.115
Febrer	5.772	1.050	4.722	2.994	515	2.479	2.778	535	2.243
Març	8.083	1.531	6.552	4.143	744	3.399	3.940	787	3.153
Abril	10.622	2.069	8.553	5.409	1.024	4.385	5.213	1.045	4.168
Maig	12.991	2.497	10.494	6.656	1.223	5.433	6.335	1.274	5.061
Juny									
Juliol									
Agost									
Setembre									
Octubre									
Novembre									
Desembre									

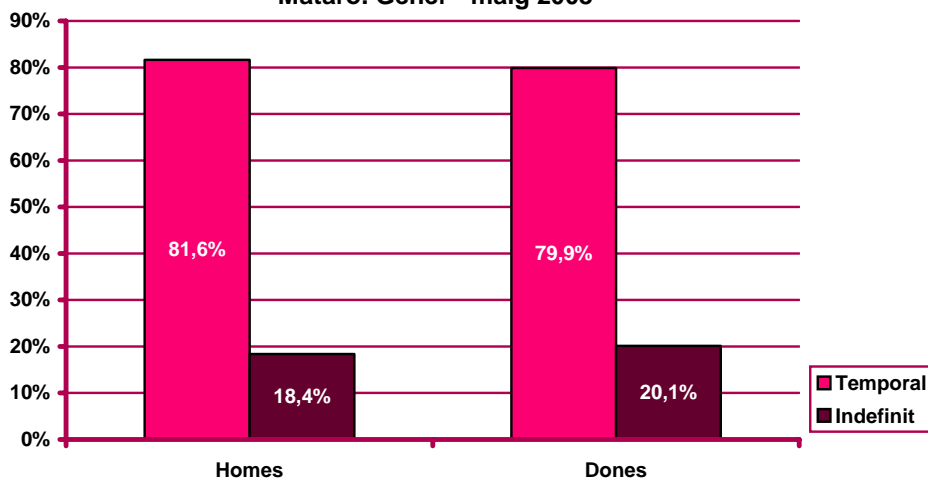
Evolució mensual de la variació interanual de l'acumulat de l'any de la contractació per sexe. Mataró. 2008

Mesos	Valors absoluts			Valors relatius		
	Total	Homes	Dones	Total	Homes	Dones
Gener	-525	-229	-296	-15,72%	-13,75%	-17,69%
Febrer	-366	-126	-240	-5,96%	-4,04%	-7,95%
Març	-1.147	-560	-587	-12,43%	-11,91%	-12,97%
Abril	-1.306	-593	-713	-10,95%	-9,88%	-12,03%
Maig	-1.823	-860	-963	-12,31%	-11,44%	-13,20%
Juny						
Juliol						
Agost						
Setembre						
Octubre						
Novembre						
Desembre						

**Evolució del percentatge de contractació acumulada per sexe. Mataró. Gener - maig**



**Percentatge de contractació acumulada per tipologia i sexe. Mataró. Gener - maig 2008**



## Contractació per edat

Evolució mensual de la contractació per edat. Mataró. 2008

Mesos	Valors absoluts					
	Total	<20 anys	20 - 24 a.	25 - 29 a.	30 - 44 a.	>44 a.
Gener	2.814	241	598	484	1.057	434
Febrer	2.958	232	543	563	1.126	494
Març	2.311	195	465	437	862	352
Abril	2.539	192	519	499	924	405
Maig	2.369	171	514	464	845	375
Juny						
Juliol						
Agost						
Setembre						
Octubre						
Novembre						
Desembre						

Evolució mensual de l'acumulat de l'any de la contractació per edat. Mataró. 2008

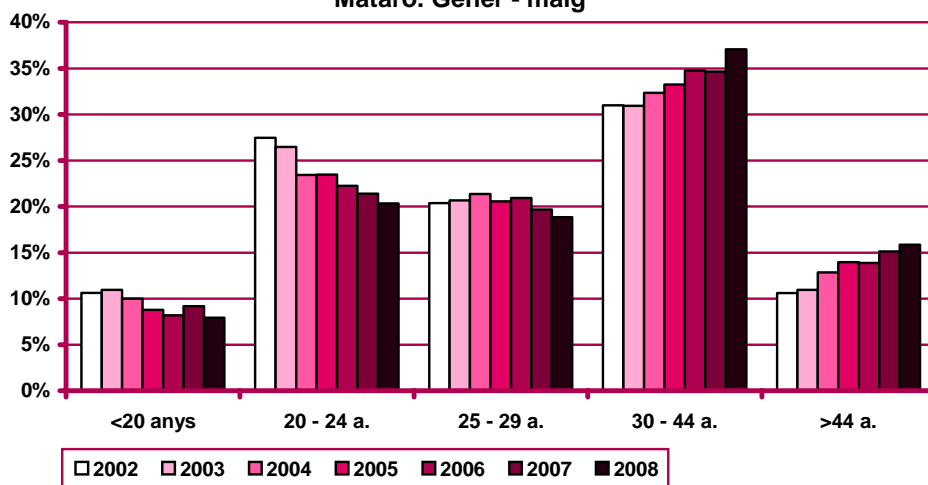
Mesos	Valors absoluts					
	Total	<20 anys	20 - 24 a.	25 - 29 a.	30 - 44 a.	>44 a.
Gener	2.814	241	598	484	1.057	434
Febrer	5.772	473	1.141	1.047	2.183	928
Març	8.083	668	1.606	1.484	3.045	1.280
Abril	10.622	860	2.125	1.983	3.969	1.685
Maig	12.991	1.031	2.639	2.447	4.814	2.060
Juny						
Juliol						
Agost						
Setembre						
Octubre						
Novembre						
Desembre						

Evolució mensual de la variació interanual de l'acumulat de l'any de la contractació per edat. Mataró. 2008

Mesos	Valors absoluts					Valors relatius				
	<20 anys	20 - 24 a.	25 - 29 a.	30 - 44 a.	>44 a.	<20 anys	20 - 24 a.	25 - 29 a.	30 - 44 a.	>44 a.
Gener	-76	-111	-175	-72	-91	-23,97%	-15,66%	-26,56%	-6,38%	-17,33%
Febrer	-116	-183	-141	83	-9	-19,69%	-13,82%	-11,87%	3,95%	-0,96%
Març	-190	-420	-328	-112	-97	-22,14%	-20,73%	-18,10%	-3,55%	-7,04%
Abril	-235	-490	-361	-150	-70	-21,46%	-18,74%	-15,40%	-3,64%	-3,99%
Maig	-326	-530	-469	-321	-177	-24,02%	-16,72%	-16,08%	-6,25%	-7,91%
Juny										
Juliol										
Agost										
Setembre										
Octubre										
Novembre										
Desembre										



Evolució del percentatge de contractació per edat.  
Mataró. Gèner - maig



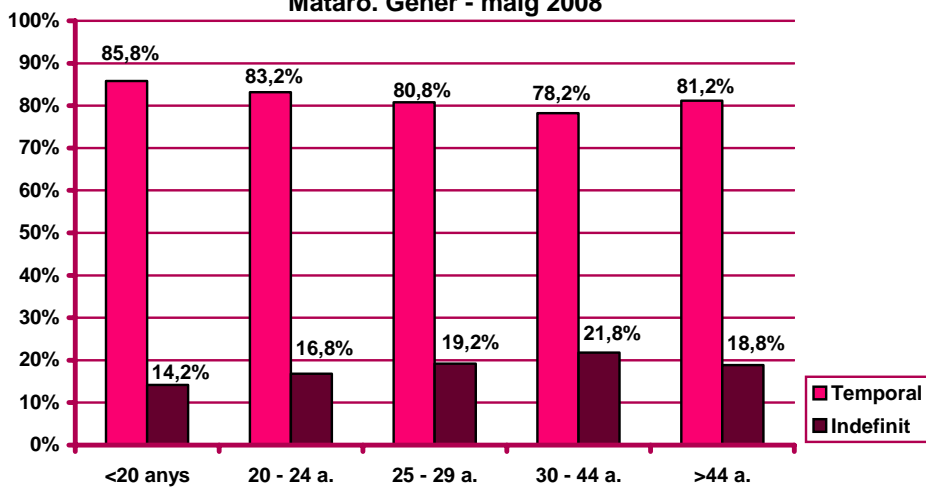
Evolució mensual de la contractació per edat i tipologia. Mataró. 2008

Mesos	Valors absoluts									
	<20 anys		20 - 24 a.		25 - 29 a.		30 - 44 a.		>44 a.	
	Indef.	Temp.	Indef.	Temp.	Indef.	Temp.	Indef.	Temp.	Indef.	Temp.
Gener	22	219	120	478	98	386	217	840	74	360
Febrer	33	199	82	461	83	480	238	888	83	411
Març	30	165	82	383	95	342	196	666	78	274
Abril	31	161	94	425	101	398	230	694	82	323
Maig	30	141	66	448	93	371	168	677	71	304
Juny										
Juliol										
Agost										
Setembre										
Octubre										
Novembre										
Desembre										

Evolució mensual de l'acumulat de l'any de la contractació per edat i tipologia. Mataró. 2008

Mesos	Valors absoluts									
	<20 anys		20 - 24 a.		25 - 29 a.		30 - 44 a.		>44 a.	
	Indef.	Temp.	Indef.	Temp.	Indef.	Temp.	Indef.	Temp.	Indef.	Temp.
Gener	22	219	120	478	98	386	217	840	74	360
Febrer	55	418	202	939	181	866	455	1.728	157	771
Març	85	583	284	1.322	276	1.208	651	2.394	235	1.045
Abril	116	744	378	1.747	377	1.606	881	3.088	317	1.368
Maig	146	885	444	2.195	470	1.977	1.049	3.765	388	1.672
Juny										
Juliol										
Agost										
Setembre										
Octubre										
Novembre										
Desembre										

Percentatge de contractació acumulada per tipologia i edat.  
Mataró. Gener - maig 2008



## Contractació per sexe i edat

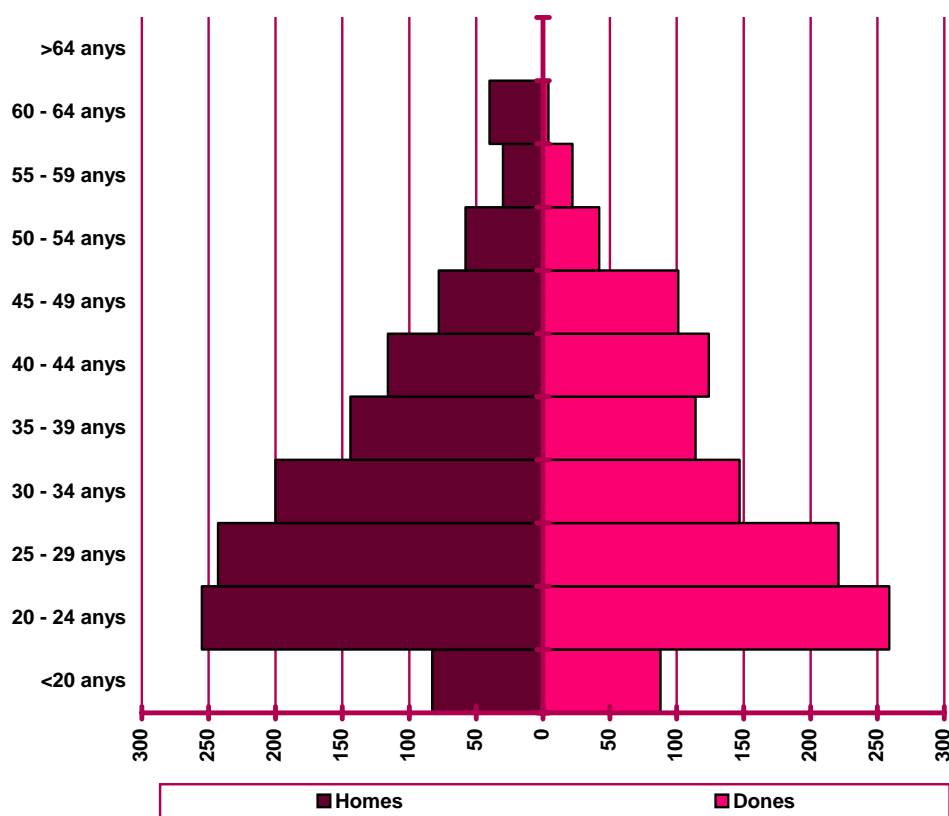
Distribució de la contractació per edat i sexe. Mataró. Maig 2008

	Homes			Dones			Total	
	Nombre	% <sup>(1)</sup>	% <sup>(2)</sup>	Nombre	% <sup>(1)</sup>	% <sup>(2)</sup>	Nombre	%
<20 anys	83	48,54%	6,66%	88	51,46%	7,84%	171	7,22%
20 - 24 anys	255	49,61%	20,45%	259	50,39%	23,08%	514	21,70%
25 - 29 anys	243	52,37%	19,49%	221	47,63%	19,70%	464	19,59%
30 - 34 anys	200	57,64%	16,04%	147	42,36%	13,10%	347	14,65%
35 - 39 anys	144	55,81%	11,55%	114	44,19%	10,16%	258	10,89%
40 - 44 anys	116	48,33%	9,30%	124	51,67%	11,05%	240	10,13%
45 - 49 anys	78	43,58%	6,26%	101	56,42%	9,00%	179	7,56%
50 - 54 anys	58	58,00%	4,65%	42	42,00%	3,74%	100	4,22%
55 - 59 anys	30	57,69%	2,41%	22	42,31%	1,96%	52	2,20%
60 - 64 anys	40	90,91%	3,21%	4	9,09%	0,36%	44	1,86%
>64 anys	0	0,00%	0,00%	0	0,00%	0,00%	0	0,00%
<b>Total</b>	<b>1.247</b>	<b>52,64%</b>	<b>100%</b>	<b>1.122</b>	<b>47,36%</b>	<b>100%</b>	<b>2.369</b>	<b>100%</b>

(1) Percentatge sobre el total d'homes i dones desocupades registrades del mateix grup d'edat.

(2) Percentatge sobre el total de persones desocupades registrades del mateix sexe.

Nombre de contractes per sexe i edat. Mataró. Maig 2008



## Contractació per sector econòmic

Evolució mensual de la contractació per sector econòmic. Mataró.

2008

Mesos	Valors absoluts				
	Total	Agricultura	Indústria	Construcció	Serveis
Gener	2.814	12	235	457	2.110
Febrer	2.958	12	282	612	2.052
Març	2.311	29	197	360	1.725
Abril	2.539	8	237	321	1.973
Maig	2.369	20	218	329	1.802
Juny					
Juliol					
Agost					
Setembre					
Octubre					
Novembre					
Desembre					

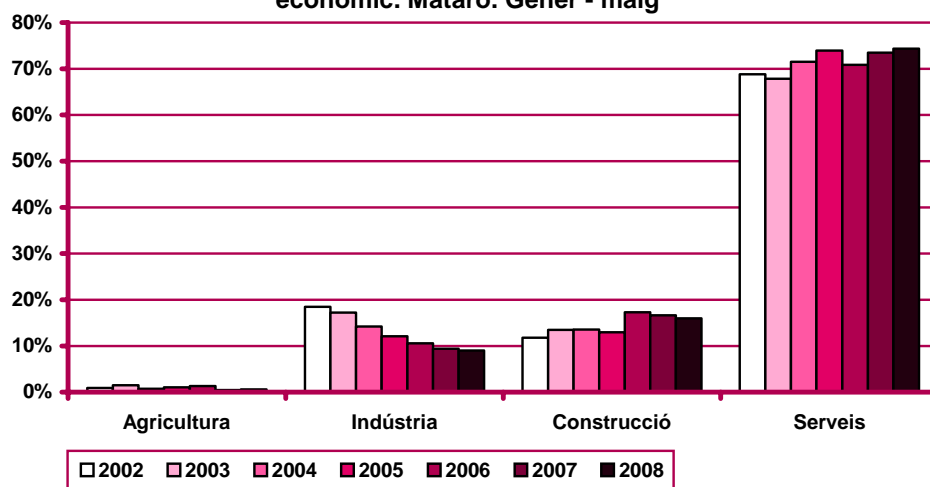
Evolució mensual de l'acumulat de l'any de la contractació per sector econòmic. Mataró. 2008

Mesos	Valors absoluts				
	Total	Agricultura	Indústria	Construcció	Serveis
Gener	2.814	12	235	457	2.110
Febrer	5.772	24	517	1.069	1.069
Març	8.083	53	714	1.429	1.070
Abril	10.622	61	951	1.750	1.071
Maig	12.991	81	1.169	2.079	1.072
Juny					
Juliol					
Agost					
Setembre					
Octubre					
Novembre					
Desembre					

Evolució mensual de la variació interanual de l'acumulat de l'any de la contractació per sector econòmic. Mataró. 2008

Mesos	Valors absoluts				Valors relatius			
	Agricultura	Indústria	Construcció	Serveis	Agricultura	Indústria	Construcció	Serveis
Gener	-76	-111	-175	-72	-23,97%	-15,66%	-26,56%	-6,38%
Febrer	-116	-183	-141	83	-19,69%	-13,82%	-11,87%	3,95%
Març	-190	-420	-328	-112	-22,14%	-20,73%	-18,10%	-3,55%
Abril	-235	-490	-361	-150	-21,46%	-18,74%	-15,40%	-3,64%
Maig	-326	-530	-469	-321	-24,02%	-16,72%	-16,08%	-6,25%
Juny								
Juliol								
Agost								
Setembre								
Octubre								
Novembre								
Desembre								

**Evolució del percentatge de contractació per sector econòmic. Mataró. Gèner - maig**



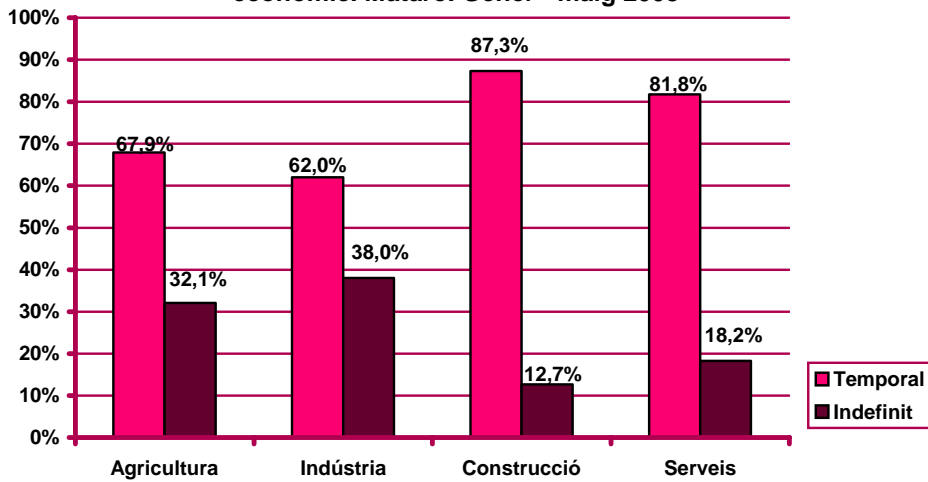
Evolució mensual de la contractació per sector econòmic i tipologia. Mataró. 2008

Mesos	Valors absoluts							
	Agricultura		Indústria		Construcció		Serveis	
	Indef.	Temp.	Indef.	Temp.	Indef.	Temp.	Indef.	Temp.
Gener	1	11	109	126	57	400	364	1.746
Febrer	3	9	92	190	78	534	346	1.706
Març	15	14	79	118	49	311	338	1.387
Abril	3	5	78	159	40	281	417	1.556
Maig	4	16	86	132	40	289	298	1.504
Juny								
Juliol								
Agost								
Setembre								
Octubre								
Novembre								
Desembre								

Evolució mensual de l'acumulat de l'any de la contractació per sector econòmic i tipologia. Mataró. 2008

Mesos	Valors absoluts							
	Agricultura		Indústria		Construcció		Serveis	
	Indef.	Temp.	Indef.	Temp.	Indef.	Temp.	Indef.	Temp.
Gener	1	11	109	126	57	400	364	1.746
Febrer	4	20	201	316	135	934	710	3.452
Març	19	34	280	434	184	1.245	1.048	4.839
Abril	22	39	358	593	224	1.526	1.465	6.395
Maig	26	55	444	725	264	1.815	1.763	7.899
Juny								
Juliol								
Agost								
Setembre								
Octubre								
Novembre								
Desembre								

Percentatge de contractació acumulada per tipologia i sector econòmic. Mataró. Gener - maig 2008



## Contractació per nivell d'instrucció

Evolució mensual de la contractació per nivell d'instrucció. Mataró.

2008

Mesos	Valors absoluts			
	Total	Estudis primaris o inferiors	Estudis secundaris	Estudis postsecundaris
Gener	2.814	312	2.136	366
Febrer	2.958	348	2.270	340
Març	2.311	265	1.772	274
Abril	2.539	250	1.956	333
Maig	2.369	219	1.869	281
Juny				
Juliol				
Agost				
Setembre				
Octubre				
Novembre				
Desembre				

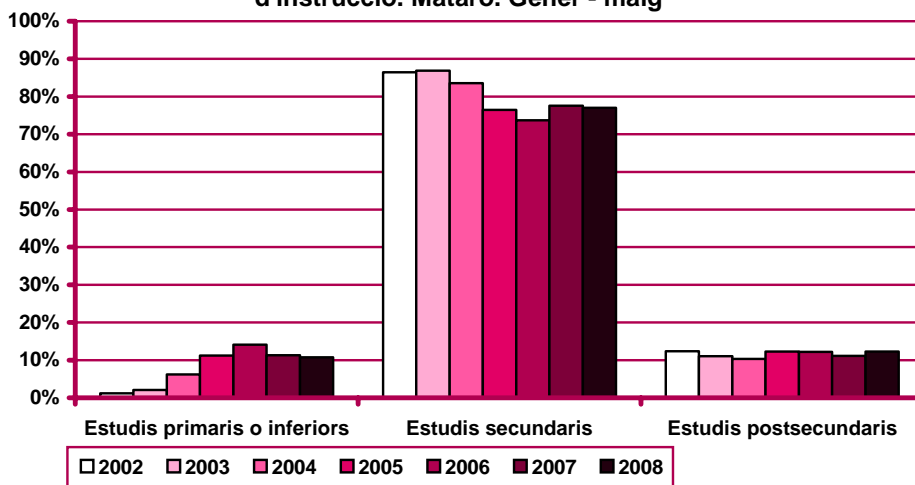
Evolució mensual de l'acumulat de l'any de la contractació per nivell d'instrucció. Mataró. 2008

Mesos	Valors absoluts			
	Total	Estudis primaris o inferiors	Estudis secundaris	Estudis postsecundaris
Gener	2.814	312	2.136	366
Febrer	5.772	660	4.406	4.406
Març	8.083	925	6.178	4.407
Abril	10.622	1.175	8.134	4.408
Maig	12.991	1.394	10.003	4.409
Juny				
Juliol				
Agost				
Setembre				
Octubre				
Novembre				
Desembre				

Evolució mensual de la variació interanual de l'acumulat de l'any de la contractació per nivell d'instrucció. Mataró. 2008

Mesos	Valors absoluts			Valors relatius		
	Estudis primaris o inferiors	Estudis secundaris	Estudis postsecundaris	Estudis primaris o inferiors	Estudis secundaris	Estudis postsecundaris
Gener	-19	-442	-64	-5,74%	-17,15%	-14,88%
Febrer	6	-328	-44	0,92%	-6,93%	-5,87%
Març	602	-939	-105	58,56%	-13,19%	-9,68%
Abril	478	-1.060	-52	34,92%	-11,53%	-3,81%
Maig	356	-1.488	-59	21,32%	-12,95%	-3,57%
Juny						
Juliol						
Agost						
Setembre						
Octubre						
Novembre						
Desembre						

Evolució del percentatge de contractació per nivell d'instrucció. Mataró. Gener - maig



Evolució mensual de la contractació per nivell d'instrucció i tipologia. Mataró. 2008

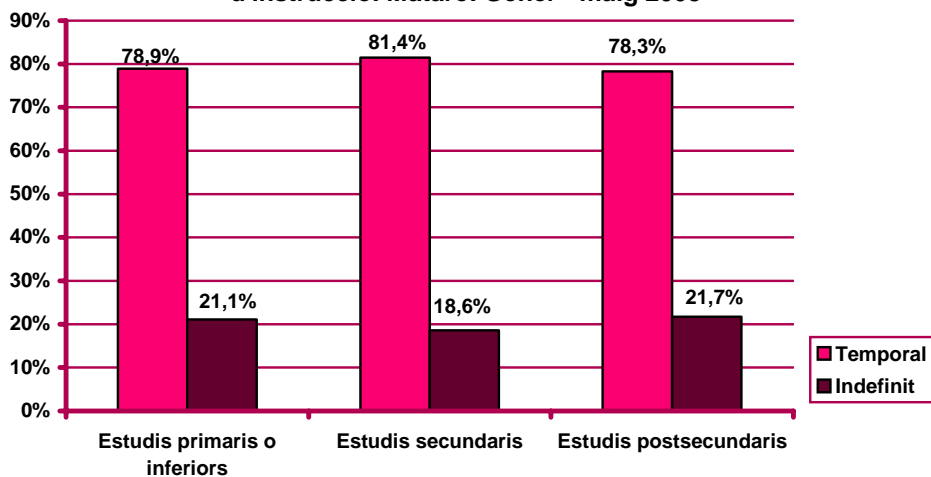
Mesos	Valors absoluts					
	Estudis primaris o inferiors		Estudis secundaris		Estudis postsecundaris	
	Indef.	Temp.	Indef.	Temp.	Indef.	Temp.
Gener	50	262	406	1.730	75	291
Febrer	88	260	366	1.904	65	275
Març	53	212	373	1.399	55	219
Abril	55	195	397	1.559	86	247
Maig	48	171	315	1.554	65	216
Juny						
Juliol						
Agost						
Setembre						
Octubre						
Novembre						
Desembre						



Evolució mensual de l'acumulat de l'any de la contractació per nivell d'instrucció i tipologia. Mataró. 2008

Mesos	Valors absoluts					
	Estudis primaris o inferiors		Estudis secundaris		Estudis postsecundaris	
	Indef.	Temp.	Indef.	Temp.	Indef.	Temp.
Gener	50	262	406	1.730	75	291
Febrer	138	522	772	3.634	140	566
Març	191	734	1.145	5.033	195	785
Abril	246	929	1.542	6.592	281	1.032
Maig	294	1.100	1.857	8.146	346	1.248
Juny						
Juliol						
Agost						
Setembre						
Octubre						
Novembre						
Desembre						

Percentatge de contractació acumulada per tipologia i nivell d'instrucció. Mataró. Gener - maig 2008



## Contractació per ocupació

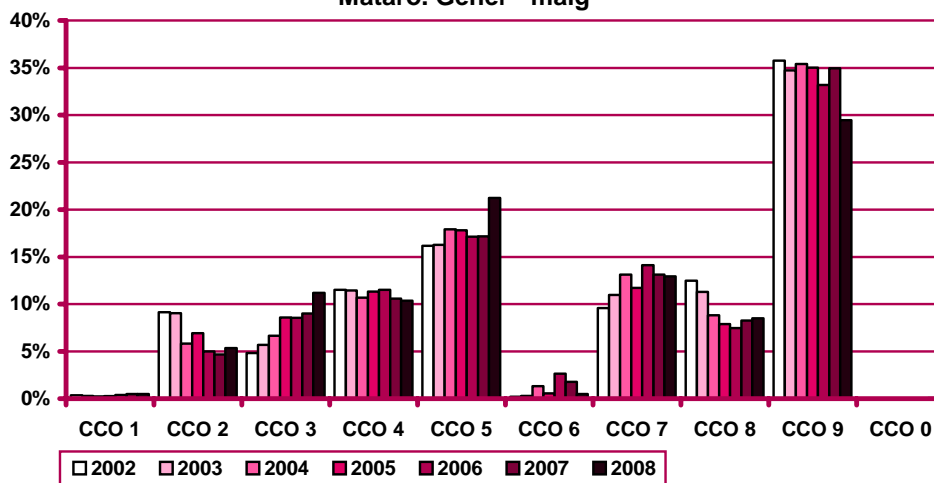
Evolució mensual de la contractació per ocupació. Mataró. 2008

Mesos	Valors absoluts										
	Total	CCO 1	CCO 2	CCO 3	CCO 4	CCO 5	CCO 6	CCO 7	CCO 8	CCO 9	CCO 0
Gener	2.814	15	148	395	278	535	31	367	244	800	1
Febrer	2.958	18	150	278	290	606	10	462	298	844	2
Març	2.311	7	122	242	266	508	13	307	185	657	4
Abril	2.539	12	164	275	270	561	5	255	208	787	2
Maig	2.369	9	109	264	239	547	5	288	169	739	0
Juny											
Juliol											
Agost											
Setembre											
Octubre											
Novembre											
Desembre											

Evolució mensual de l'acumulat de l'any de la contractació per ocupació. Mataró. 2008

Mesos	Valors absoluts										
	Total	CCO 1	CCO 2	CCO 3	CCO 4	CCO 5	CCO 6	CCO 7	CCO 8	CCO 9	CCO 0
Gener	2.814	15	148	395	278	535	31	367	244	800	1
Febrer	5.772	33	298	673	568	1.141	41	829	542	1.644	3
Març	8.083	40	420	915	834	1.649	54	1.136	727	2.301	7
Abril	10.622	52	584	1.190	1.104	2.210	59	1.391	935	3.088	9
Maig	12.991	61	693	1.454	1.343	2.757	64	1.679	1.104	3.827	9
Juny											
Juliol											
Agost											
Setembre											
Octubre											
Novembre											
Desembre											

Evolució del percentatge de contractació per ocupació.  
Mataró. Gener - maig



CCO 1: personal directiu de les empreses i de les administracions públiques; CCO 2: tècnics i professionals científics i intel·lectuals; CCO 3: tècnics i professionals de suport; CCO 4: empleats administratius; CCO 5: treballadors de serveis de restauració, personals, protecció i venedors de comerços; CCO 6: treballadors qualificats en activitats agràries i pesqueres; CCO 7: artesans i treballadors qualificats de les indústries manufactureres, la construcció i la mineria, llevat dels operadors d'instal·lacions i maquinària; CCO 8: operadors d'instal·lacions i maquinària, i muntadors; CCO 9: treballadors no qualificats; CCO 0: forces armades.

Evolució mensual de la variació interanual de l'acumulat de l'any de la contractació per ocupació. Mataró. 2008

Mesos	Valors absoluts										
	Total	CCO 1	CCO 2	CCO 3	CCO 4	CCO 5	CCO 6	CCO 7	CCO 8	CCO 9	CCO 0
Gener	-525	-6	-62	60	-62	-25	-30	-69	-44	-288	1
Febrer	-366	-4	-60	85	-66	130	-61	-37	40	-396	3
Març	-1.147	-12	-61	68	-160	99	-113	-148	-22	-805	7
Abril	-1.306	-8	1	105	-169	247	-145	-187	-56	-1.103	9
Maig	-1.823	-11	4	121	-222	213	-199	-266	-120	-1.351	8
Juny											
Juliol											
Agost											
Setembre											
Octubre											
Novembre											
Desembre											

Mesos	Valors relatius										
	Total	CCO 1	CCO 2	CCO 3	CCO 4	CCO 5	CCO 6	CCO 7	CCO 8	CCO 9	CCO 0
Gener	-15,72%	-28,57%	-29,52%	17,91%	-18,24%	-4,46%	-49,18%	-15,83%	-15,28%	-26,47%	n.c.
Febrer	-5,96%	-10,81%	-16,76%	14,46%	-10,41%	12,86%	-59,80%	-4,27%	7,97%	-19,41%	n.c.
Març	-12,43%	-23,08%	-12,68%	8,03%	-16,10%	6,39%	-67,66%	-11,53%	-2,94%	-25,92%	n.c.
Abril	-10,95%	-13,33%	0,17%	9,68%	-13,28%	12,58%	-71,08%	-11,85%	-5,65%	-26,32%	n.c.
Maig	-12,31%	-15,28%	0,58%	9,08%	-14,19%	8,37%	-75,67%	-13,68%	-9,80%	-26,09%	800%
Juny											
Juliol											
Agost											
Setembre											
Octubre											
Novembre											
Desembre											

n.c.: no calculable

Evolució mensual de la contractació per ocupació i tipologia. Mataró. 2008

Mesos	Valors absoluts									
	CCO 1		CCO 2		CCO 3		CCO 4		CCO 5	
	Indef.	Temp.	Indef.	Temp.	Indef.	Temp.	Indef.	Temp.	Indef.	Temp.
Gener	14	1	29	119	84	311	86	192	129	406
Febrer	16	2	24	126	64	214	76	214	143	463
Març	5	2	16	106	60	182	88	178	132	376
Abril	7	5	26	138	97	178	84	186	144	417
Maig	7	2	21	88	62	202	67	172	127	420
Juny										
Juliol										
Agost										
Setembre										
Octubre										
Novembre										
Desembre										

CCO 1: personal directiu de les empreses i de les administracions públiques; CCO 2: tècnics i professionals científics i intel·lectuals; CCO 3: tècnics i professionals de suport; CCO 4: empleats administratius; CCO 5: treballadors de serveis de restauració, personals, protecció i venedors de comerços; CCO 6: treballadors qualificats en activitats agràries i pesqueres; CCO 7: artesans i treballadors qualificats de les indústries manufactureres, la construcció i la mineria, llevat dels operadors d'instal·lacions i maquinària; CCO 8: operadors d'instal·lacions i maquinària, i muntadors; CCO 9: treballadors no qualificats; CCO 0: forces armades.

(continuació) Evolució mensual de la contractació per ocupació i tipologia. Mataró. 2008

Mesos	Valors absoluts									
	CCO 6		CCO 7		CCO 8		CCO 9		CCO 0	
	Indef.	Temp.	Indef.	Temp.	Indef.	Temp.	Indef.	Temp.	Indef.	Temp.
Gener	2	29	72	295	41	203	73	727	1	0
Febrer	0	10	55	407	46	252	95	749	0	2
Març	10	3	51	256	36	149	81	576	2	2
Abril	2	3	55	200	38	170	85	702	0	2
Maig	0	5	46	242	29	140	69	670	0	0
Juny										
Juliol										
Agost										
Setembre										
Octubre										
Novembre										
Desembre										

Evolució mensual de l'acumulat de l'any de la contractació per ocupació i tipologia.  
Mataró. 2008

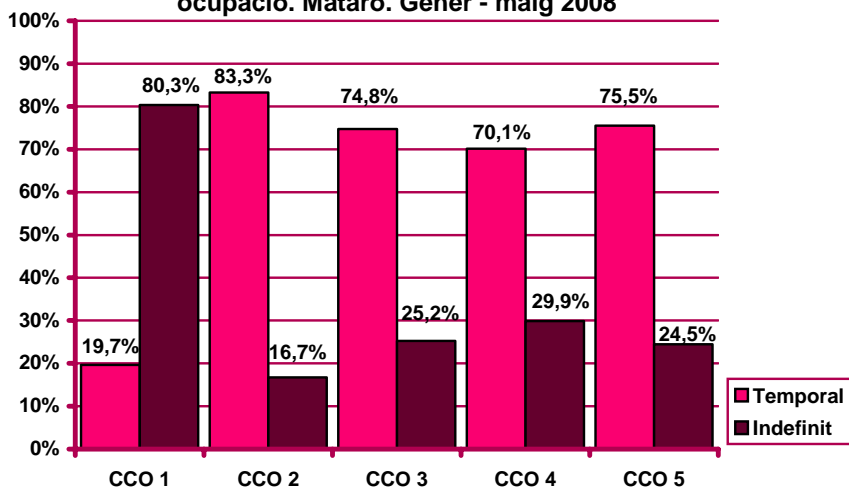
Mesos	Valors absoluts									
	CCO 1		CCO 2		CCO 3		CCO 4		CCO 5	
	Indef.	Temp.	Indef.	Temp.	Indef.	Temp.	Indef.	Temp.	Indef.	Temp.
Gener	14	1	29	119	84	311	86	192	129	406
Febrer	30	3	53	245	148	525	162	406	272	869
Març	35	5	69	351	208	707	250	584	404	1.245
Abril	42	10	95	489	305	885	334	770	548	1.662
Maig	49	12	116	577	367	1.087	401	942	675	2.082
Juny										
Juliol										
Agost										
Setembre										
Octubre										
Novembre										
Desembre										

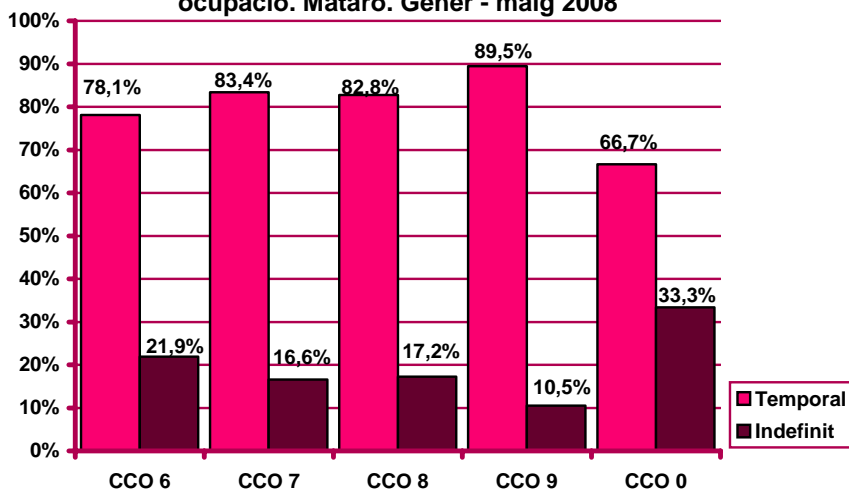
Mesos	Valors absoluts									
	CCO 6		CCO 7		CCO 8		CCO 9		CCO 0	
	Indef.	Temp.	Indef.	Temp.	Indef.	Temp.	Indef.	Temp.	Indef.	Temp.
Gener	2	29	72	295	41	203	73	727	1	0
Febrer	2	39	127	702	87	455	168	1.476	1	2
Març	12	42	178	958	123	604	249	2.052	3	4
Abril	14	45	233	1.158	161	774	334	2.754	3	6
Maig	14	50	279	1.400	190	914	403	3.424	3	6
Juny										
Juliol										
Agost										
Setembre										
Octubre										
Novembre										
Desembre										

CCO 1: personal directiu de les empreses i de les administracions públiques; CCO 2: tècnics i professionals científics i intel·lectuals; CCO 3: tècnics i professionals de suport; CCO 4: empleats administratius; CCO 5: treballadors de serveis de restauració, personals, protecció i venedors de comerços; CCO 6: treballadors qualificats en activitats agràries i pesqueres; CCO 7: artesans i treballadors qualificats de les indústries manufactureres, la construcció i la mineria, llevat dels operadors d'instal·lacions i maquinària; CCO 8: operadors d'instal·lacions i maquinària, i muntadors; CCO 9: treballadors no qualificats; CCO 0: forces armades.

Percentatge de contractació acumulada per tipologia i ocupació. Mataró. Gener - maig 2008



Percentatge de contractació acumulada per tipologia i ocupació. Mataró. Gener - maig 2008



CCO 1: personal directiu de les empreses i de les administracions públiques; CCO 2: tècnics i professionals científics i intel·lectuals; CCO 3: tècnics i professionals de suport; CCO 4: empleats administratius; CCO 5: treballadors de serveis de restauració, personals, protecció i venedors de comerços; CCO 6: treballadors qualificats en activitats agràries i pesqueres; CCO 7: artesans i treballadors qualificats de les indústries manufactureres, la construcció i la mineria, llevat dels operadors d'instal·lacions i maquinària; CCO 8: operadors d'instal·lacions i maquinària, i muntadors; CCO 9: treballadors no qualificats; CCO 0: forces armades.

## Contractació per durada

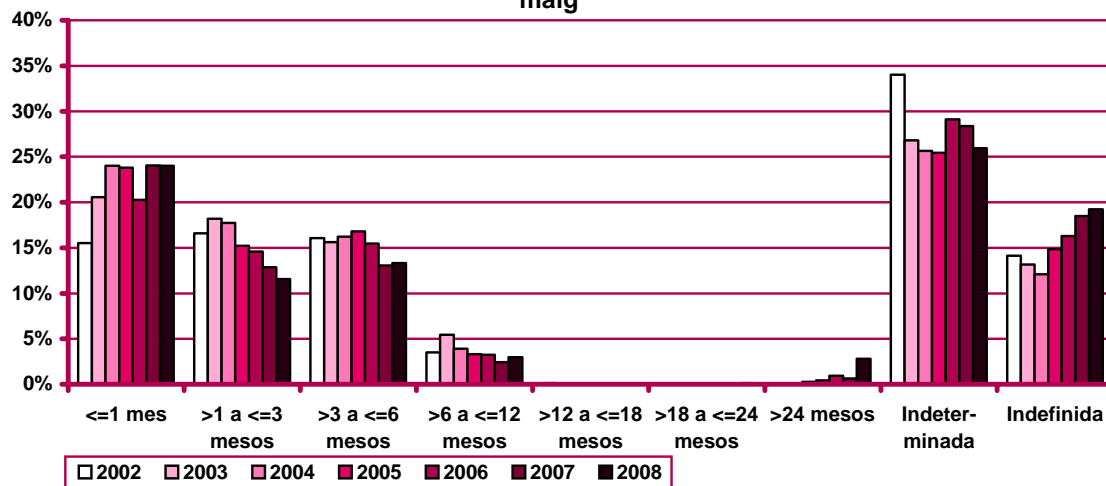
Evolució mensual de la contractació per durada del contracte. Mataró. 2008

Mesos	Valors absoluts									
	Total	≤1 mes	>1 a ≤3 mesos	>3 a ≤6 mesos	>6 a ≤12 mesos	>12 a ≤18 mesos	>18 a ≤24 mesos	>24 mesos	Indeter-minada	Indefi-nida
Gener	2.814	581	326	339	96	0	4	105	832	531
Febrer	2.958	662	344	390	85	1	3	106	848	519
Març	2.311	539	259	306	78	0	3	30	615	481
Abril	2.539	674	308	352	59	0	4	61	543	538
Maig	2.369	662	264	345	68	4	3	63	532	428
Juny										
Juliol										
Agost										
Setembre										
Octubre										
Novembre										
Desembre										

Evolució mensual de l'acumulat de l'any de la contractació per durada del contracte. Mataró. 2008

Mesos	Valors absoluts									
	Total	≤1 mes	>1 a ≤3 mesos	>3 a ≤6 mesos	>6 a ≤12 mesos	>12 a ≤18 mesos	>18 a ≤24 mesos	>24 mesos	Indeter-minada	Indefi-nida
Gener	2.814	581	326	339	96	0	4	105	832	531
Febrer	5.772	1.243	670	729	181	1	7	211	1.680	1.050
Març	8.083	1.782	929	1.035	259	1	10	241	2.295	1.531
Abril	10.622	2.456	1.237	1.387	318	1	14	302	2.838	2.069
Maig	12.991	3.118	1.501	1.732	386	5	17	365	3.370	2.497
Juny										
Juliol										
Agost										
Setembre										
Octubre										
Novembre										
Desembre										

Evolució del percentatge de contractació per durada. Mataró. Gener - maig



Evolució mensual de la variació interanual de l'acumulat de l'any de la contractació per durada del contracte. Mataró. 2008

Mesos	Valors absoluts									
	Total	≤1 mes	>1 a ≤3 mesos	>3 a ≤6 mesos	>6 a ≤12 mesos	>12 a ≤18 mesos	>18 a ≤24 mesos	>24 mesos	Indeter- minada	Indefi- nida
Gener	-525	-221	-111	-11	5	-3	0	84	-49	-219
Febrer	-366	-209	-138	23	19	-4	0	172	-35	-194
Març	-1.147	-334	-250	-115	13	-6	3	182	-361	-279
Abril	-1.306	-382	-275	-125	7	-6	3	214	-565	-177
Maig	-1.823	-442	-402	-200	26	-3	5	272	-835	-244
Juny										
Juliol										
Agost										
Setembre										
Octubre										
Novembre										
Desembre										

Mesos	Valors relatius									
	Total	≤1 mes	>1 a ≤3 mesos	>3 a ≤6 mesos	>6 a ≤12 mesos	>12 a ≤18 mesos	>18 a ≤24 mesos	>24 mesos	Indeter- minada	Indefi- nida
Gener	-15,72%	-27,56%	-25,40%	-3,14%	5,49%	-100,00%	0,00%	400,00%	-5,56%	-29,20%
Febrer	-5,96%	-14,39%	-17,08%	3,26%	11,73%	-80,00%	0,00%	441,03%	-2,04%	-15,59%
Març	-12,43%	-15,78%	-21,20%	-10,00%	5,28%	-85,71%	42,86%	308,47%	-13,59%	-15,41%
Abril	-10,95%	-13,46%	-18,19%	-8,27%	2,25%	-85,71%	27,27%	243,18%	-16,60%	-7,88%
Maig	-12,31%	-12,42%	-21,12%	-10,35%	7,22%	-37,50%	41,67%	292,47%	-19,86%	-8,90%
Juny										
Juliol										
Agost										
Setembre										
Octubre										
Novembre										
Desembre										

## Contractació per grandària de l'empresa

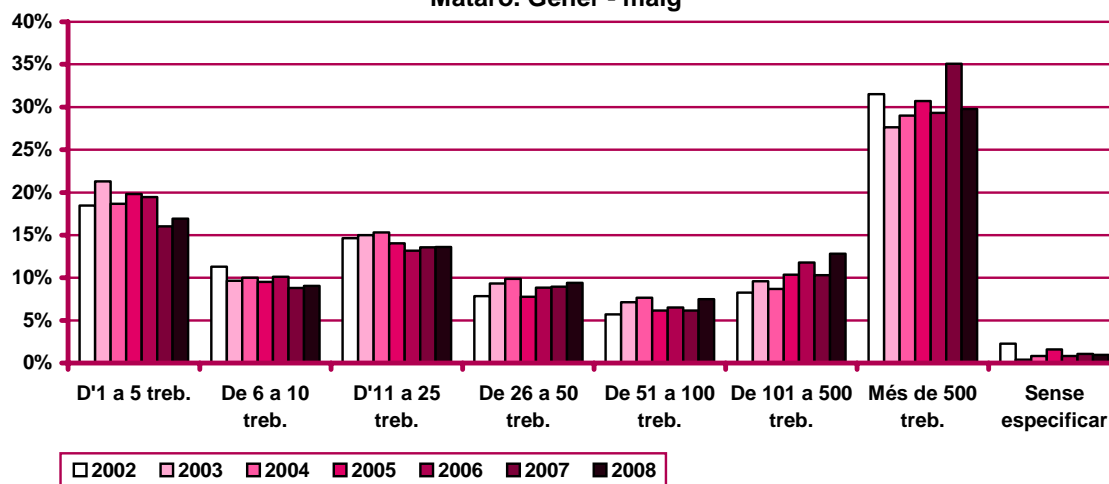
Evolució mensual de la contractació per grandària de l'empresa. Mataró. 2008

Mesos	Valors absoluts								
	Total	D'1 a 5 treb.	De 6 a 10 treb.	D'11 a 25 treb.	De 26 a 50 treb.	De 51 a 100 treb.	De 101 a 500 treb.	Més de 500 treb.	Sense especificar
Gener	2.814	473	243	376	308	212	322	854	26
Febrer	2.958	445	265	438	299	313	356	805	37
Març	2.311	399	212	340	195	122	294	725	24
Abril	2.539	458	248	304	188	178	323	817	23
Maig	2.369	422	207	310	230	148	369	668	15
Juny									
Juliol									
Agost									
Setembre									
Octubre									
Novembre									
Desembre									

Evolució mensual de l'acumulat de l'any de la contractació per grandària de l'empresa. Mataró. 2008

Mesos	Valors absoluts								
	Total	D'1 a 5 treb.	De 6 a 10 treb.	D'11 a 25 treb.	De 26 a 50 treb.	De 51 a 100 treb.	De 101 a 500 treb.	Més de 500 treb.	Sense especificar
Gener	2.814	473	243	376	308	212	322	854	26
Febrer	5.772	918	508	814	607	525	678	1.659	63
Març	8.083	1.317	720	1.154	802	647	972	2.384	87
Abril	10.622	1.775	968	1.458	990	825	1.295	3.201	110
Maig	12.991	2.197	1.175	1.768	1.220	973	1.664	3.869	125
Juny									
Juliol									
Agost									
Setembre									
Octubre									
Novembre									
Desembre									

Evolució del percentatge de contractació per grandària de l'empresa. Mataró. Gener - maig





Evolució mensual de la variació interanual de l'acumulat de l'any de la contractació per grandària de l'empresa. Mataró. 2008

Mesos	Valors absoluts								
	Total	D'1 a 5 treb.	De 6 a 10 treb.	D'11 a 25 treb.	De 26 a 50 treb.	De 51 a 100 treb.	De 101 a 500 treb.	Més de 500 treb.	Sense especificar
Gener	-525	-13	-9	-63	-47	17	-46	-359	-5
Febrer	-366	-83	-41	-3	19	171	70	-496	-3
Març	-1.147	-162	-126	-52	-21	43	84	-878	-35
Abril	-1.306	-131	-85	-35	-56	69	64	-1.111	-21
Maig	-1.823	-178	-129	-244	-105	60	137	-1.330	-34
Juny									
Juliol									
Agost									
Setembre									
Octubre									
Novembre									
Desembre									

Mesos	Valors relatius								
	Total	D'1 a 5 treb.	De 6 a 10 treb.	D'11 a 25 treb.	De 26 a 50 treb.	De 51 a 100 treb.	De 101 a 500 treb.	Més de 500 treb.	Sense especificar
Gener	-15,72%	-2,67%	-3,57%	-14,35%	-13,24%	8,72%	-12,50%	-29,60%	-16,13%
Febrer	-5,96%	-8,29%	-7,47%	-0,37%	3,23%	48,31%	11,51%	-23,02%	-4,55%
Març	-12,43%	-10,95%	-14,89%	-4,31%	-2,55%	7,12%	9,46%	-26,92%	-28,69%
Abril	-10,95%	-6,87%	-8,07%	-2,34%	-5,35%	9,13%	5,20%	-25,77%	-16,03%
Maig	-12,31%	-7,49%	-9,89%	-12,13%	-7,92%	6,57%	8,97%	-25,58%	-21,38%
Juny									
Juliol									
Agost									
Setembre									
Octubre									
Novembre									
Desembre									

Evolució mensual de la contractació per grandària de l'empresa i tipologia. Mataró. 2008

Mesos	Valors absoluts									
	D'1 a 5 treb.		De 6 a 10 treb.		D'11 a 25 treb.		De 26 a 50 treb.		De 51 a 100 treb.	
	Indef.	Temp.	Indef.	Temp.	Indef.	Temp.	Indef.	Temp.	Indef.	Temp.
Gener	163	310	66	177	85	291	90	218	24	188
Febrer	144	301	69	196	96	342	69	230	43	270
Març	171	228	56	156	91	249	46	149	25	97
Abril	155	303	86	162	89	215	34	154	26	152
Maig	122	300	61	146	71	239	37	193	14	134
Juny										
Juliol										
Agost										
Setembre										
Octubre										
Novembre										
Desembre										

(continuació) Evolució mensual de la contractació per grandària de l'empresa i tipologia. Mataró, 2008

Mesos	De 101 a 500 treb.		Més de 500 treb.		Sense especificar	
	Indef.	Temp.	Indef.	Temp.	Indef.	Temp.
Gener	53	269	43	811	7	19
Febrer	53	303	30	775	15	22
Març	46	248	35	690	11	13
Abril	78	245	65	752	5	18
Maig	71	298	45	623	7	8
Juny						
Juliol						
Agost						
Setembre						
Octubre						
Novembre						
Desembre						

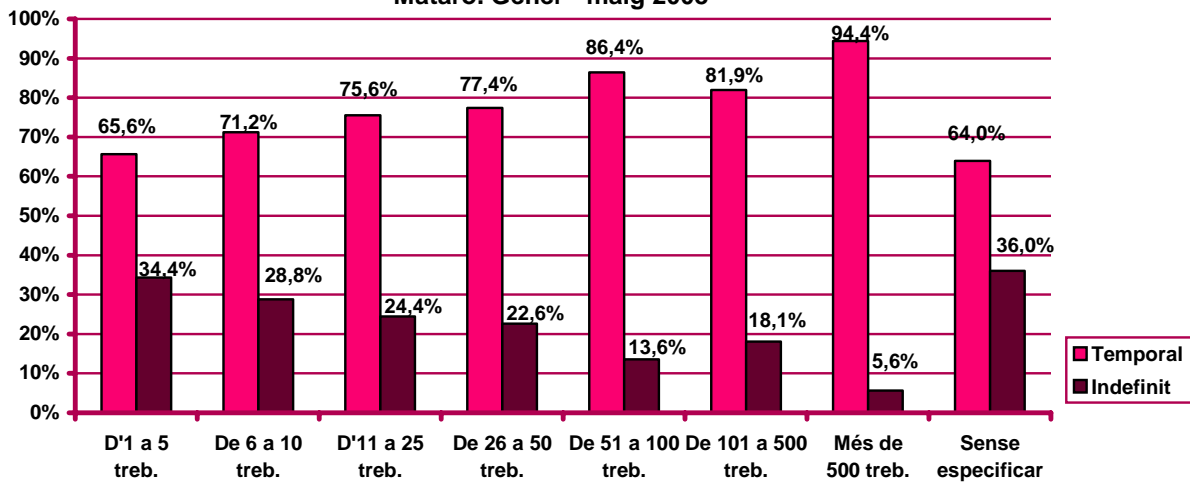
Evolució mensual de l'acumulat de l'any de la contractació per grandària de l'empresa i tipologia. Mataró, 2008

Mesos	Valors absoluts									
	D'1 a 5 treb.		De 6 a 10 treb.		D'11 a 25 treb.		De 26 a 50 treb.		De 51 a 100 treb.	
	Indef.	Temp.	Indef.	Temp.	Indef.	Temp.	Indef.	Temp.	Indef.	Temp.
Gener	163	310	66	177	85	291	90	218	24	188
Febrer	307	611	135	373	181	633	159	448	67	458
Març	478	839	191	529	272	882	205	597	92	555
Abril	633	1.142	277	691	361	1.097	239	751	118	707
Maig	755	1.442	338	837	432	1.336	276	944	132	841
Juny										
Juliol										
Agost										
Setembre										
Octubre										
Novembre										
Desembre										

Mesos	De 101 a 500 treb.		Més de 500 treb.		Sense especificar	
	Indef.	Temp.	Indef.	Temp.	Indef.	Temp.
Gener	53	269	43	811	7	19
Febrer	106	572	73	1.586	22	41
Març	152	820	108	2.276	33	54
Abril	230	1.065	173	3.028	38	72
Maig	301	1.363	218	3.651	45	80
Juny						
Juliol						
Agost						
Setembre						
Octubre						
Novembre						
Desembre						

Percentatge de contractació acumulada per tipologia i grandària de l'empresa.  
 Mataró. Gener - maig 2008



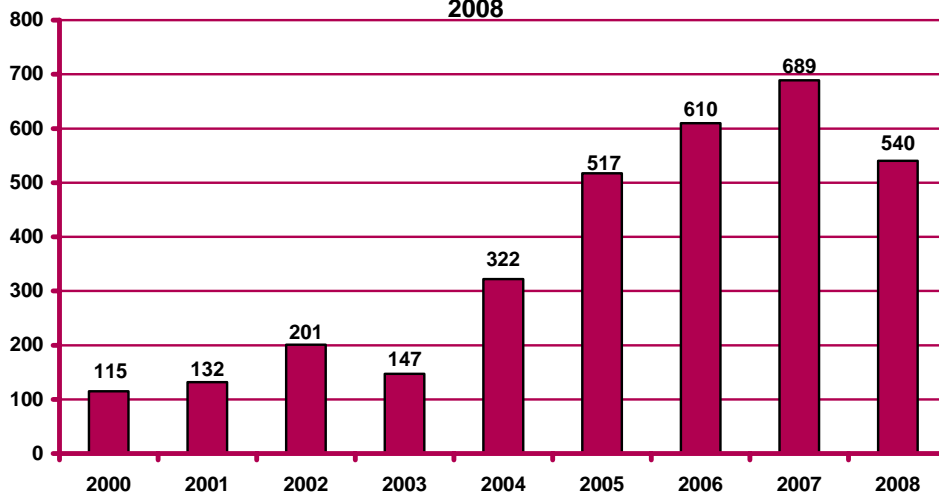
## Contractació d'estrangers

Contractació d'estrangers a Mataró. Maig 2008

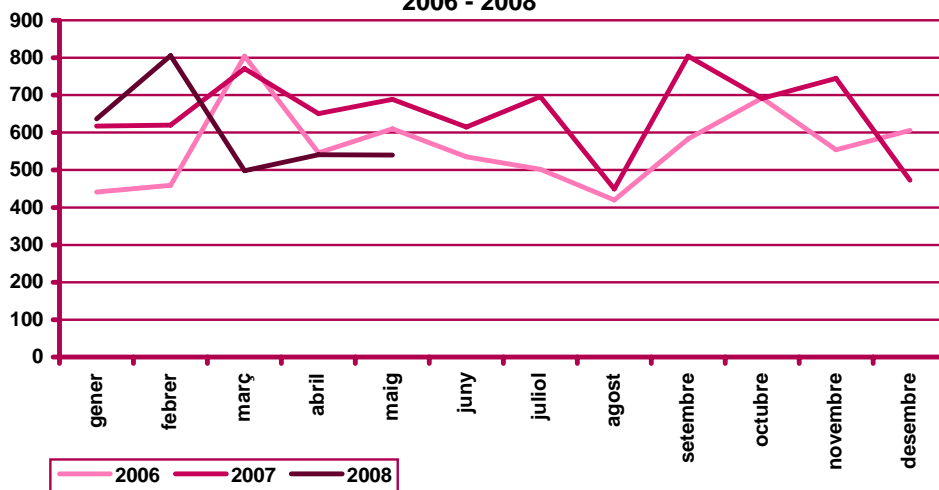
		Contractació		Variació mes anterior		Variació interanual	
		Nombre	%	Absoluta	Relativa	Absoluta	Relativa
<b>Sexe</b>	Home	391	72,41%	-6	-1,51%	-106	-21,33%
	Dona	149	27,59%	5	3,47%	-43	-22,40%
<b>Edat</b>	<20 anys	25	4,63%	11	78,57%	2	8,70%
	20 - 24 anys	70	12,96%	6	9,38%	-17	-19,54%
	25 - 29 anys	124	22,96%	1	0,81%	-34	-21,52%
	30 - 44 anys	262	48,52%	-8	-2,96%	-82	-23,84%
	>44 anys	59	10,93%	-11	-15,71%	-18	-23,38%
<b>Sector</b>	Agricultura	13	2,41%	8	160,00%	3	30,00%
	Indústria	56	10,37%	2	3,70%	-17	-23,29%
	Construcció	200	37,04%	29	16,96%	-90	-31,03%
	Serveis	271	50,19%	-40	-12,86%	-45	-14,24%
<b>Nivell d'instrucció</b>	Sense estudis	87	16,11%	0	0,00%	-13	-13,00%
	Estudis primaris incomplets	68	12,59%	-4	-5,56%	-36	-34,62%
	Estudis primaris complets	0	0,00%	0	n.c.	0	n.c.
	Programes formació professional	24	4,44%	3	14,29%	7	41,18%
	Educació general	337	62,41%	7	2,12%	-96	-22,17%
	Tècnics-professionals superiors	6	1,11%	-6	-50,00%	-3	-33,33%
	Universitaris primer cicle	12	2,22%	7	140,00%	0	0,00%
	Universitaris segon i tercer cicle	6	1,11%	-8	-57,14%	-8	-57,14%
	Altres estudis post-secundaris	0	0,00%	0	n.c.	0	n.c.
	<b>Ocupació</b>	CCO 1	2	0,37%	-1	-33,33%	-2
CCO 2		14	2,59%	-1	-6,67%	5	55,56%
CCO 3		21	3,89%	0	0,00%	5	31,25%
CCO 4		14	2,59%	-4	-22,22%	0	0,00%
CCO 5		86	15,93%	-8	-8,51%	-2	-2,27%
CCO 6		1	0,19%	1	n.c.	-13	-92,86%
CCO 7		140	25,93%	40	40,00%	-13	-8,50%
CCO 8		30	5,56%	-8	-21,05%	-18	-37,50%
CCO 9		232	42,96%	-20	-7,94%	-111	-32,36%
CCO 0		0	0,00%	0	n.c.	0	n.c.
<b>Durada</b>	<=1 mes	87	16,11%	13	17,57%	-13	-13,00%
	>1 a <=3 mesos	52	9,63%	-14	-21,21%	-25	-32,47%
	>3 a <=6 mesos	72	13,33%	18	33,33%	1	1,41%
	>6 a <=12 mesos	29	5,37%	-3	-9,38%	12	70,59%
	>12 a <=18 mesos	3	0,56%	3	n.c.	3	n.c.
	>18 a <=24 mesos	1	0,19%	1	n.c.	1	n.c.
	>24 mesos	39	7,22%	-6	-13,33%	39	n.c.
	Indeterminada	172	31,85%	6	3,61%	-163	-48,66%
Indefinida	85	15,74%	-19	-18,27%	-4	-4,49%	
<b>Total contractes</b>		<b>540</b>	<b>100%</b>	<b>-1</b>	<b>-0,18%</b>	<b>-149</b>	<b>-21,63%</b>
<b>Altres àmbits</b>	Maresme	2.117		-46	-2,13%	8	0,38%
	Província de Barcelona	46.288		-2.751	-5,61%	-2.048	-4,24%
	Catalunya	69.113		30	0,04%	-3.177	-4,39%
	Espanya	n.d.		n.d.	n.d.	n.d.	n.d.

n.c.: no calculable; n.d.: no disponible

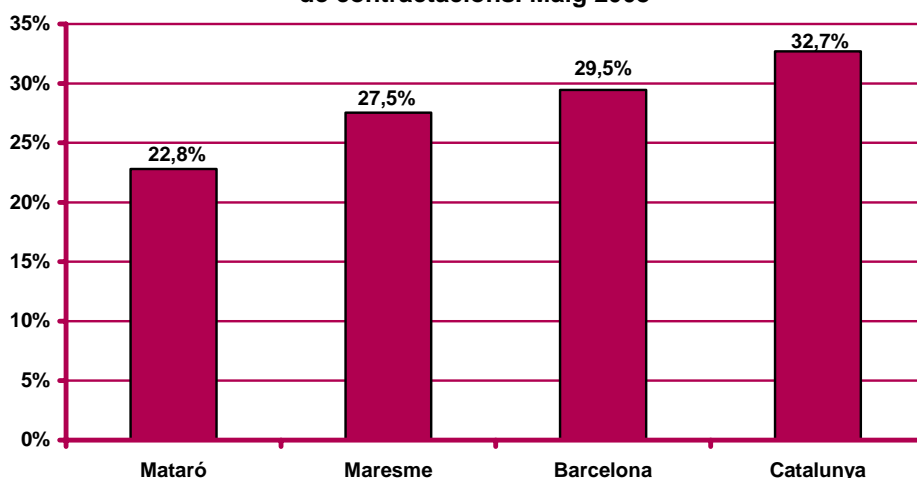
Contractació d'estrangers al mes de maig. Mataró. 2000 - 2008



Evolució mensual de la contractació d'estrangers. Mataró. 2006 - 2008



Pes percentual de la contractació d'estrangers sobre el total de contractacions. Maig 2008



CCO 1: personal directiu de les empreses i de les administracions públiques; CCO 2: tècnics i professionals científics i intel·lectuals; CCO 3: tècnics i professionals de suport; CCO 4: empleats administratius; CCO 5: treballadors de serveis de restauració, personals, protecció i venedors de comerços; CCO 6: treballadors qualificats en activitats agràries i pesqueres; CCO 7: artesans i treballadors qualificats de les indústries manufactureres, la construcció i la mineria, llevat dels operadors d'instal·lacions i maquinària; CCO 8: operadors d'instal·lacions i maquinària, i muntadors; CCO 9: treballadors no qualificats; CCO 0: forces armades.

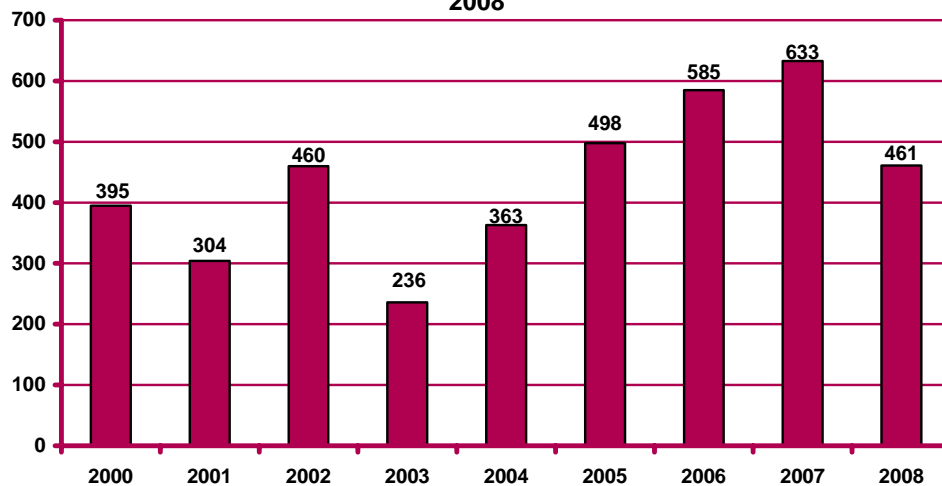
## Contractació a través d'empreses de treball temporal (ETT)

Contractació a través d'ETT a Mataró. Maig 2008

		Contractació		Variació mes anterior		Variació interanual	
		Nombre	%	Absoluta	Relativa	Absoluta	Relativa
Sexe	Home	219	47,51%	-3	-1,35%	-21	-8,75%
	Dona	242	52,49%	-58	-19,33%	-151	-38,42%
Edat	<20 anys	35	7,59%	-12	-25,53%	-39	-52,70%
	20 - 24 anys	155	33,62%	12	8,39%	12	8,39%
	25 - 29 anys	89	19,31%	3	3,49%	-7	-7,29%
	30 - 44 anys	134	29,07%	-33	-19,76%	-91	-40,44%
	>44 anys	48	10,41%	-31	-39,24%	-47	-49,47%
Durada	<=1 dia	77	16,70%	-35	-31,25%	-87	-53,05%
	>1 a <=3 dies	68	14,75%	-35	-33,98%	0	0,00%
	>3 a <=5 dies	89	19,31%	18	25,35%	37	71,15%
	>5 a <=10 dies	22	4,77%	8	57,14%	9	69,23%
	>10 a <=15 dies	67	14,53%	3	4,69%	22	48,89%
	>15 a <=30 dies	22	4,77%	0	0,00%	-27	-55,10%
	>30 dies	20	4,34%	-11	-35,48%	-26	-56,52%
	Indeterminada	96	20,82%	-9	-8,57%	-100	-51,02%
<b>Total contractes</b>		<b>461</b>	<b>100%</b>	<b>-61</b>	<b>-11,69%</b>	<b>-172</b>	<b>-27,17%</b>
Altres àmbits	Maresme	1.298		5	0,39%	-64	-4,70%
	Província de Barcelona	32.050		-854	-2,60%	-10.015	-23,81%
	Catalunya	38.016		-965	-2,48%	-12.249	-24,37%
	Espanya	n.d.		n.d.	n.d.	n.d.	n.d.

n.c.: no calculable; n.d.: no disponible

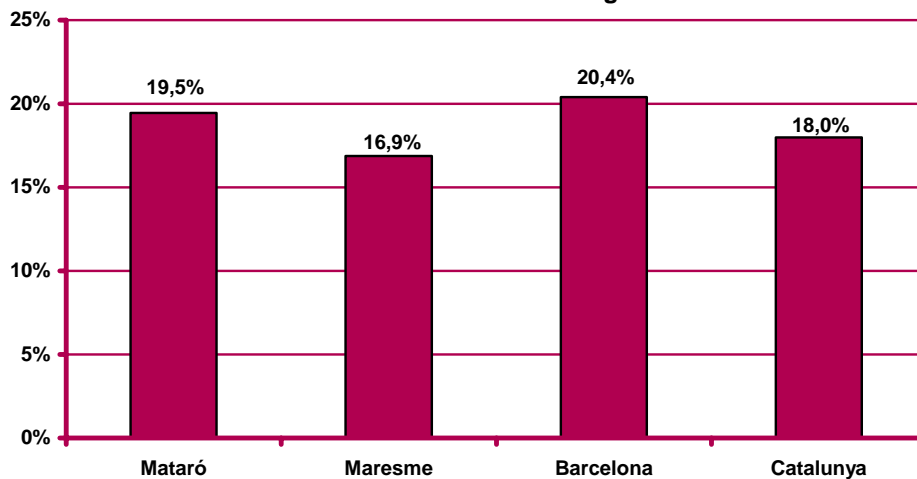
Contractació a través d'ETT al mes de maig. Mataró. 2000 - 2008



**Evolució mensual de la contractació a través d'ETT. Mataró.  
 2006 - 2008**



**Pes percentual de la contractació a través d'ETT sobre el  
 total de contractacions. Maig 2008**





**Ajuntament de Mataró**



**Diputació  
Barcelona**

xarxa de municipis



Generalitat de Catalunya  
**Servei d'Ocupació de Catalunya**

UNIÓ EUROPEA  
Fons Social Europeu



Per a més informació:

**Ajuntament de Mataró. Servei d'Estudis i Planificació**  
C/ El Carreró, 13. 08301 Mataró. Tel. 93 758 21 00 - Fax 93 758 21 62  
<http://www.mataro.cat> - correu electrònic: [ajmataro@ajmataro.cat](mailto:ajmataro@ajmataro.cat)

