

L'Observatori

75

Mercat de Treball de Mataró

Any XIV
Octubre 2009

75

Índex

Atur registrat	Pàg.
Atur registrat. Resum _____	2
Atur registrat per sexe _____	4
Atur registrat per edat _____	6
Atur registrat per sexe i edat _____	8
Atur registrat per sector econòmic _____	9
Atur registrat per nivell d'instrucció _____	11
Atur registrat per ocupació _____	13
Atur registrat d'estrangers _____	16

Contractació	Pàg.
Contractació. Resum _____	18
Contractació per modalitat i tipologia _____	20
Contractació per sexe _____	21
Contractació per edat _____	23
Contractació per sexe i edat _____	26
Contractació per sector econòmic _____	27
Contractació per nivell d'instrucció _____	30
Contractació per ocupació _____	33
Contractació per durada _____	37
Contractació per grandària de l'empresa _____	39
Contractació d'estrangers _____	43
Contractació a través d'empreses de treball temporal (ETT) _____	45

Atur registrat. Resum

Atur registrat a Mataró. Octubre 2009

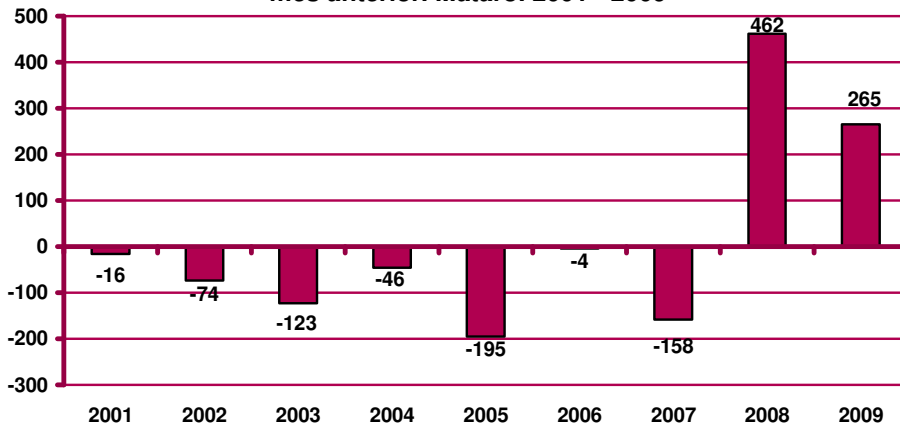
	Atur registrat		Variació mes anterior		Variació interanual		
	Nombre	%	Absoluta	Relativa	Absoluta	Relativa	
Sexe	Home	6.361	52,45%	151	2,43%	2.167	51,67%
	Dona	5.766	47,55%	114	2,02%	1.254	27,79%
Edat	<20 anys	315	2,60%	-1	-0,32%	121	62,37%
	20 - 24 anys	880	7,26%	28	3,29%	257	41,25%
	25 - 29 anys	1.383	11,40%	13	0,95%	355	34,53%
	30 - 44 anys	4.616	38,06%	103	2,28%	1.455	46,03%
	>44 anys	4.933	40,68%	122	2,54%	1.233	33,32%
Sector	Agricultura	123	1,01%	8	6,96%	n.v.	n.v.
	Indústria	3.387	27,93%	32	0,95%	n.v.	n.v.
	Construcció	2.228	18,37%	-4	-0,18%	n.v.	n.v.
	Serveis	5.571	45,94%	199	3,70%	n.v.	n.v.
	SOA	818	6,75%	30	3,81%	n.v.	n.v.
Nivell d'instrucció	Sense estudis	318	2,62%	27	9,28%	124	63,92%
	Estudis primaris incomplets	928	7,65%	42	4,74%	279	42,99%
	Estudis primaris complets	981	8,09%	5	0,51%	277	39,35%
	Programes formació professional	809	6,67%	45	5,89%	262	47,90%
	Educació general	8.068	66,53%	142	1,79%	2.084	34,83%
	Tècnics-professionals superiors	508	4,19%	19	3,89%	185	57,28%
	Universitaris primer cicle	223	1,84%	-3	-1,33%	103	85,83%
	Universitaris segon i tercer cicle	285	2,35%	-13	-4,36%	107	60,11%
	Altres estudis post-secundaris	7	0,06%	1	16,67%	0	0,00%
	Ocupació	CCO 1	156	1,29%	-10	-6,02%	47
CCO 2		293	2,42%	-23	-7,28%	96	48,73%
CCO 3		855	7,05%	3	0,35%	275	47,41%
CCO 4		1.279	10,55%	50	4,07%	348	37,38%
CCO 5		1.611	13,28%	35	2,22%	444	38,05%
CCO 6		137	1,13%	6	4,58%	50	57,47%
CCO 7		2.262	18,65%	45	2,03%	779	52,53%
CCO 8		2.333	19,24%	5	0,21%	456	24,29%
CCO 9		3.201	26,40%	154	5,05%	926	40,70%
CCO 0		0	0,00%	0	0,00%	0	0,00%
Nacio-nalitat	Espanyola	9.887	81,53%	169	1,74%	2.553	34,81%
	Estrangera	2.240	18,47%	96	4,48%	868	63,27%
Total aturats registrats		12.127		265	2,23%	3.421	39,29%
Altres àmbits	Maresme	34.005		958	2,90%	9.806	40,52%
	Província de Barcelona	408.478		6.355	1,58%	124.663	43,92%
	Catalunya	543.603		12.251	2,31%	165.604	43,81%
	Espanya	3.808.353		98.906	2,67%	990.327	35,14%

Nota: les dades de desocupats registrats per sectors econòmics del 2009 utilitzen la nova classificació CCAE-2009 que substitueix a la CCAE-93. Aquesta nova classificació suposa una reestructuració de la composició sectorial de l'atur registrat, i per tant la comparació interanual de l'atur registrat no és vàlida.

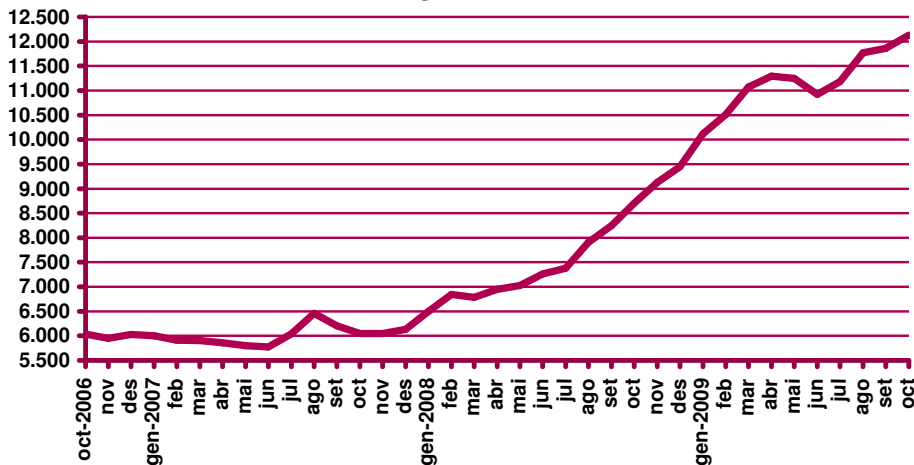
n.c.: no calculable; n.v.: comparació no vàlida.

CCO 1: personal directiu de les empreses i de les administracions públiques; CCO 2: tècnics i professionals científics i intel·lectuals; CCO 3: tècnics i professionals de suport; CCO 4: empleats administratius; CCO 5: treballadors de serveis de restauració, personals, protecció i venedors de comerços; CCO 6: treballadors qualificats en activitats agràries i pesqueres; CCO 7: artesans i treballadors qualificats de les indústries manufactureres, la construcció i la mineria, llevat dels operadors d'instal·lacions i maquinària; CCO 8: operadors d'instal·lacions i maquinària, i muntadors; CCO 9: treballadors no qualificats; CCO 0: forces armades.

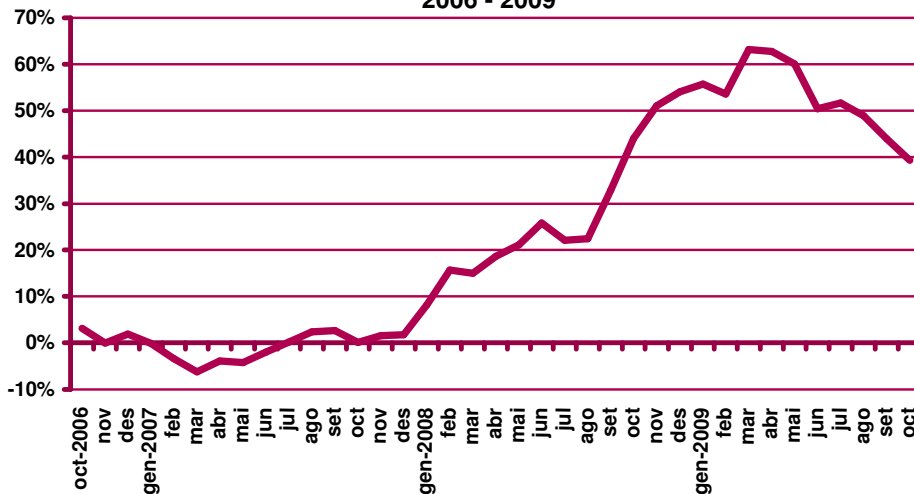
Variació d'aturats registrats al mes d'octubre respecte el mes anterior. Mataró. 2001 - 2009



Evolució de l'atur registrat. Mataró. 2006 - 2009



Evolució de la variació interanual de l'atur registrat. Mataró. 2006 - 2009

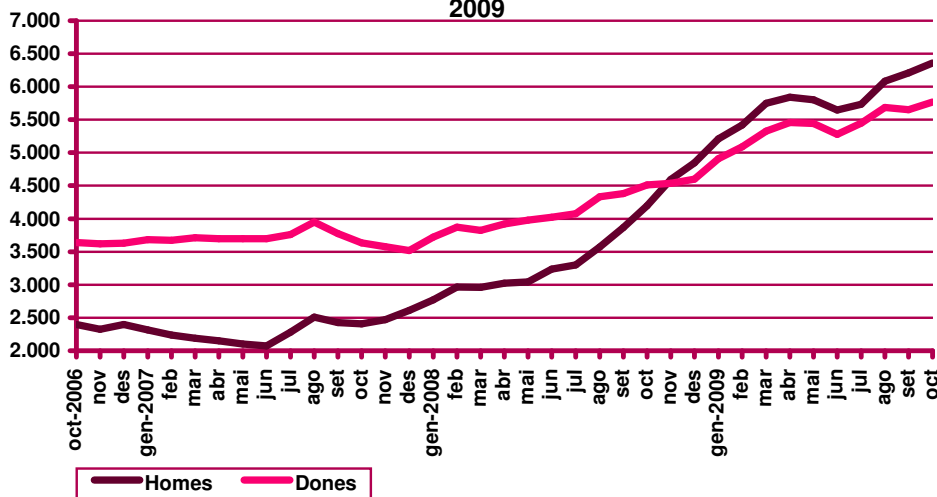


Atur registrat per sexe

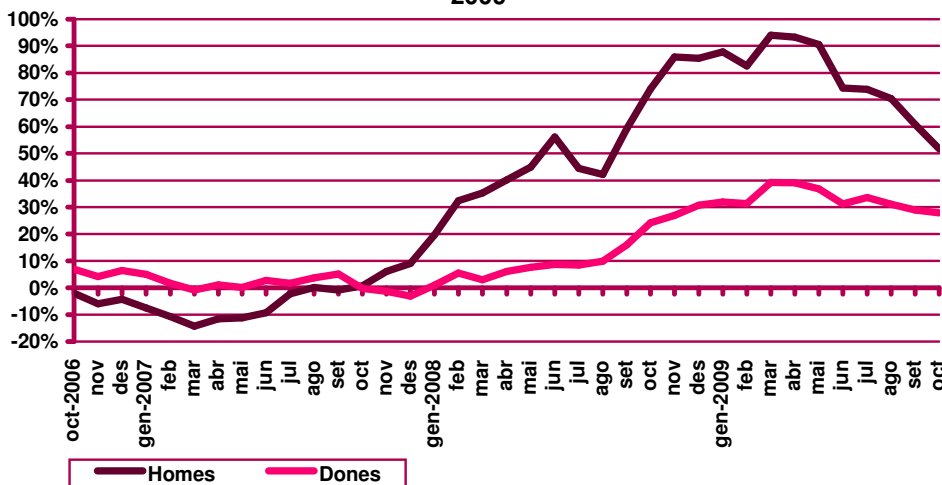
Evolució mensual de l'atur registrat per sexe. Mataró. 2009

Mesos	Total	Valors absoluts		Distrib. percentual		Variació interanual			
		Homes	Dones	Homes	Dones	Absoluta		Relativa	
						Homes	Dones	Homes	Dones
Gener	10.118	5.207	4.911	51,46%	48,54%	2.434	1.188	87,77%	31,91%
Febrer	10.507	5.418	5.089	51,57%	48,43%	2.450	1.216	82,55%	31,40%
Març	11.072	5.749	5.323	51,92%	48,08%	2.786	1.500	94,03%	39,24%
Abril	11.298	5.839	5.459	51,68%	48,32%	2.819	1.537	93,34%	39,19%
Maig	11.246	5.804	5.442	51,61%	48,39%	2.758	1.462	90,54%	36,73%
Juny	10.923	5.646	5.277	51,69%	48,31%	2.407	1.256	74,31%	31,24%
Juliol	11.184	5.734	5.450	51,27%	48,73%	2.436	1.372	73,86%	33,64%
Agost	11.766	6.084	5.682	51,71%	48,29%	2.516	1.347	70,52%	31,07%
Setembre	11.862	6.210	5.652	52,35%	47,65%	2.347	1.271	60,76%	29,01%
Octubre	12.127	6.361	5.766	52,45%	47,55%	2.167	1.254	51,67%	27,79%
Novembre									
Desembre									

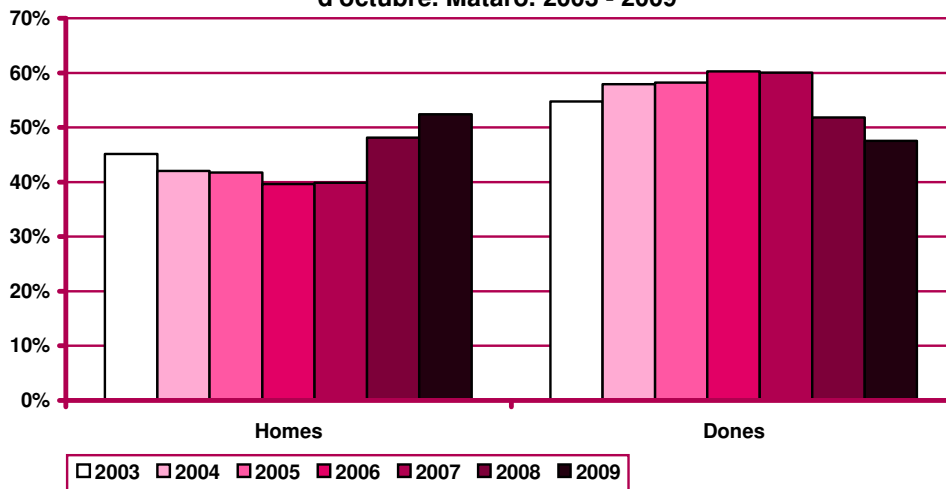
Evolució mensual de l'atur registrat per sexes. Mataró. 2006 - 2009



Variació interanual de l'atur registrat per sexes. Mataró. 2006 - 2009



Distribució percentual de l'atur registrat per sexe al mes d'octubre. Mataró. 2003 - 2009



Atur registrat per edat

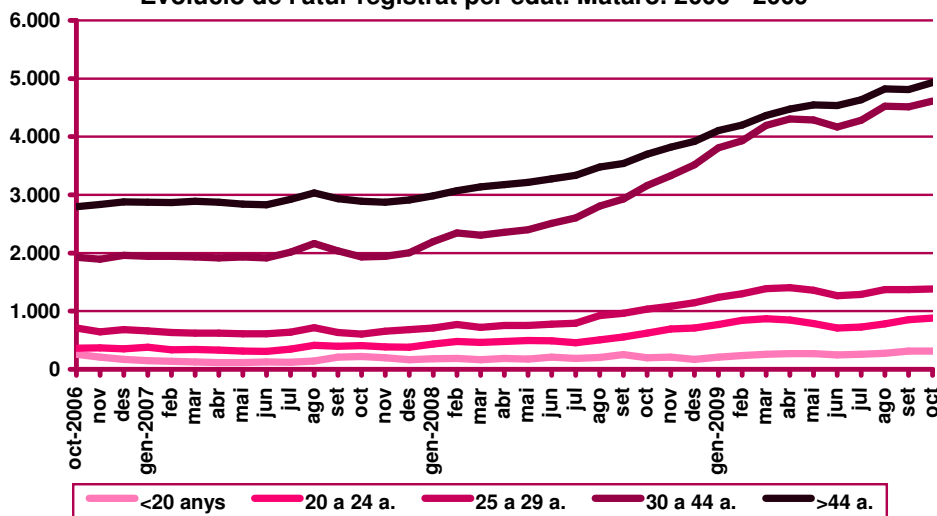
Evolució mensual de l'atur registrat per edat. Mataró. 2009

Mesos	Total	Valors absoluts					Distribució percentual				
	Total	<20 anys	20 - 24 a.	25 - 29 a.	30 - 44 a.	>44 a.	<20 anys	20 - 24 a.	25 - 29 a.	30 - 44 a.	>44 a.
Gener	10.118	202	769	1.232	3.807	4.108	2,00%	7,60%	12,18%	37,63%	40,60%
Febrer	10.507	235	842	1.297	3.931	4.202	2,24%	8,01%	12,34%	37,41%	39,99%
Març	11.072	254	869	1.387	4.197	4.365	2,29%	7,85%	12,53%	37,91%	39,42%
Abril	11.298	265	846	1.400	4.307	4.480	2,35%	7,49%	12,39%	38,12%	39,65%
Maig	11.246	268	784	1.362	4.287	4.545	2,38%	6,97%	12,11%	38,12%	40,41%
Juny	10.923	248	705	1.266	4.170	4.534	2,27%	6,45%	11,59%	38,18%	41,51%
Juliol	11.184	257	720	1.285	4.286	4.636	2,30%	6,44%	11,49%	38,32%	41,45%
Agost	11.766	274	777	1.369	4.525	4.821	2,33%	6,60%	11,64%	38,46%	40,97%
Setembre	11.862	316	852	1.370	4.513	4.811	2,66%	7,18%	11,55%	38,05%	40,56%
Octubre	12.127	315	880	1.383	4.616	4.933	2,60%	7,26%	11,40%	38,06%	40,68%
Novembre											
Desembre											

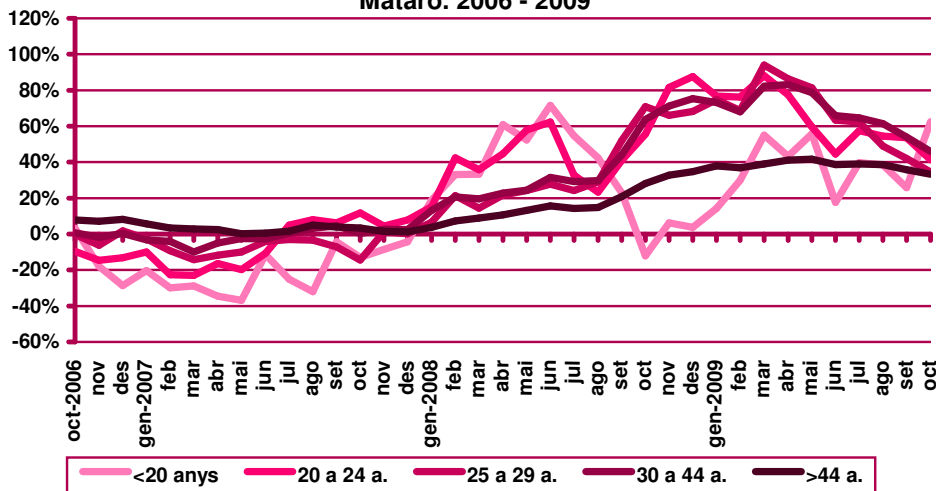
Evolució mensual de la variació interanual de l'atur registrat per edat. Mataró. 2009

Mesos	Variació interanual absoluta					Variació interanual relativa				
	<20 anys	20 - 24 a.	25 - 29 a.	30 - 44 a.	>44 a.	<20 anys	20 - 24 a.	25 - 29 a.	30 - 44 a.	>44 a.
Gener	25	334	527	1.609	1.127	14,12%	76,78%	74,75%	73,20%	37,81%
Febrer	54	364	528	1.590	1.130	29,83%	76,15%	68,66%	67,92%	36,78%
Març	90	407	672	1.892	1.225	54,88%	88,10%	93,99%	82,08%	39,01%
Abril	80	369	649	1.955	1.303	43,24%	77,36%	86,42%	83,12%	41,01%
Maig	96	293	611	1.887	1.333	55,81%	59,67%	81,36%	78,63%	41,50%
Juny	37	217	491	1.657	1.261	17,54%	44,47%	63,35%	65,94%	38,53%
Juliol	73	263	493	1.682	1.297	39,67%	57,55%	62,25%	64,59%	38,84%
Agost	76	274	449	1.721	1.343	38,38%	54,47%	48,80%	61,38%	38,61%
Setembre	65	297	405	1.582	1.269	25,90%	53,51%	41,97%	53,97%	35,83%
Octubre	121	257	355	1.455	1.233	62,37%	41,25%	34,53%	46,03%	33,32%
Novembre										
Desembre										

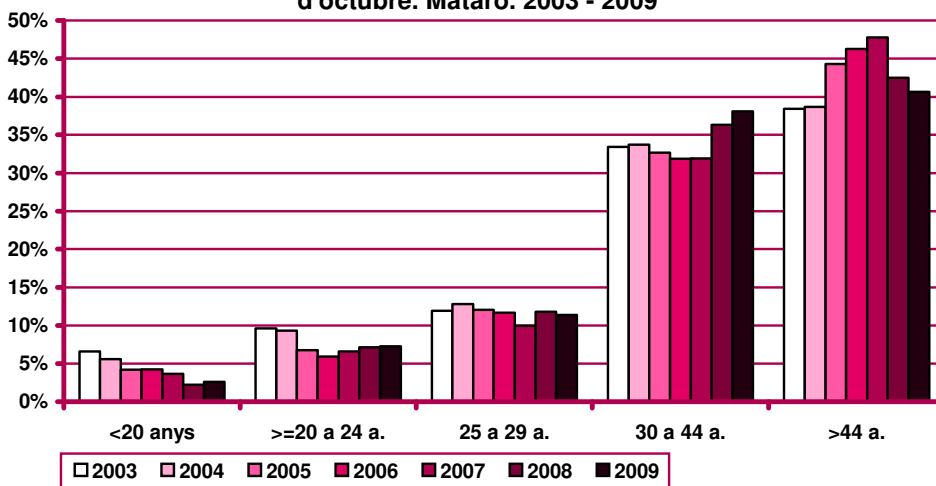
Evolució de l'atur registrat per edat. Mataró. 2006 - 2009



**Evolució de la variació interanual de l'atur registrat per edat.
 Mataró. 2006 - 2009**



**Distribució percentual de l'atur registrat per edat al mes
 d'octubre. Mataró. 2003 - 2009**



Atur registrat per sexe i edat

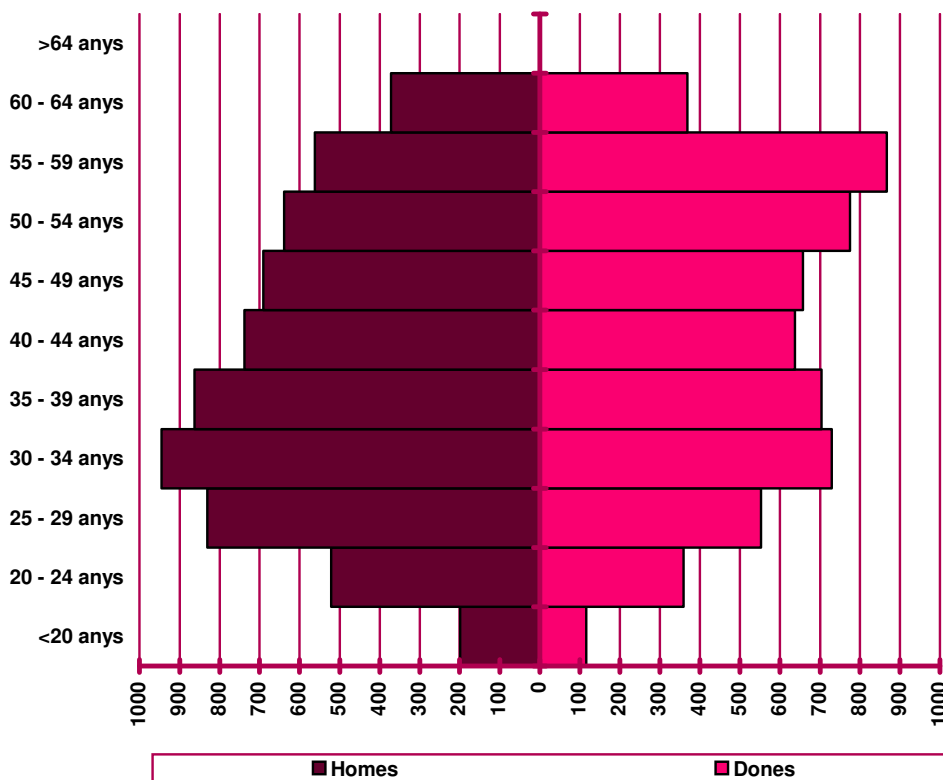
Distribució de l'atur registrat per edat i sexe. Mataró. Octubre 2009

	Homes			Dones			Total	
	Nombre	% (1)	% (2)	Nombre	% (1)	% (2)	Nombre	%
<20 anys	199	63,17%	3,13%	116	36,83%	2,01%	315	2,60%
20 - 24 anys	521	59,20%	8,19%	359	40,80%	6,23%	880	7,26%
25 - 29 anys	831	60,09%	13,06%	552	39,91%	9,57%	1.383	11,40%
30 - 34 anys	945	56,45%	14,86%	729	43,55%	12,64%	1.674	13,80%
35 - 39 anys	863	55,07%	13,57%	704	44,93%	12,21%	1.567	12,92%
40 - 44 anys	738	53,67%	11,60%	637	46,33%	11,05%	1.375	11,34%
45 - 49 anys	691	51,22%	10,86%	658	48,78%	11,41%	1.349	11,12%
50 - 54 anys	639	45,19%	10,05%	775	54,81%	13,44%	1.414	11,66%
55 - 59 anys	562	39,33%	8,84%	867	60,67%	15,04%	1.429	11,78%
60 - 64 anys	372	50,20%	5,85%	369	49,80%	6,40%	741	6,11%
>64 anys	0	0,00%	0,00%	0	0,00%	0,00%	0	0,00%
Total	6.361	52,45%	100%	5.766	47,55%	100%	12.127	100%

(1) Percentatge sobre el total d'homes i dones desocupades registrades del mateix grup d'edat.

(2) Percentatge sobre el total de persones desocupades registrades del mateix sexe.

**Nombre de desocupats/des registrats/des per sexe i edat.
Mataró. Octubre 2009**



Atur registrat per sector econòmic

Evolució mensual de l'atur registrat per sector econòmic. Mataró. 2009

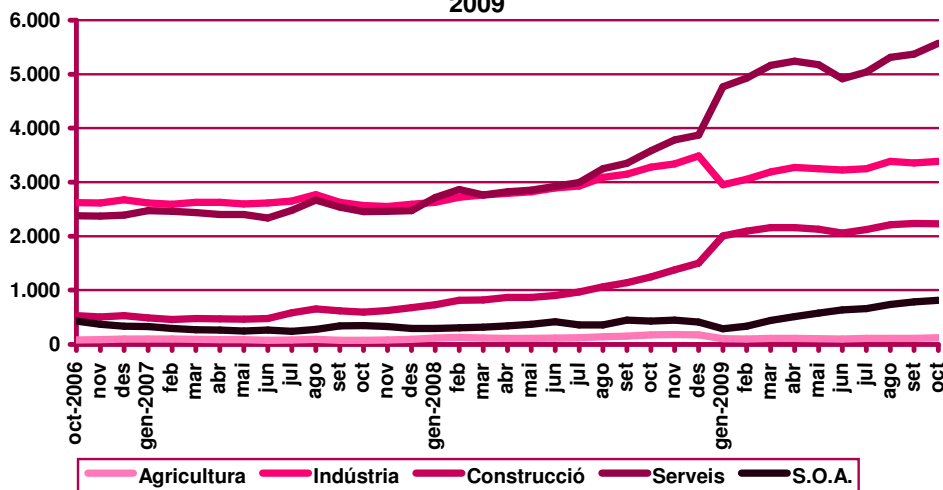
Mesos	Total	Valors absoluts					Distribució percentual				
	Total	Agricultura	Indústria	Construcció	Serveis	S.O.A	Agricultura	Indústria	Construcció	Serveis	S.O.A
Gener	10.118	101	2.955	2.004	4.769	289	1,00%	29,21%	19,81%	47,13%	2,86%
Febrer	10.507	94	3.055	2.095	4.930	333	0,89%	29,08%	19,94%	46,92%	3,17%
Març	11.072	110	3.191	2.162	5.169	440	0,99%	28,82%	19,53%	46,69%	3,97%
Abril	11.298	111	3.274	2.161	5.242	510	0,98%	28,98%	19,13%	46,40%	4,51%
Maig	11.246	101	3.256	2.132	5.178	579	0,90%	28,95%	18,96%	46,04%	5,15%
Juny	10.923	97	3.223	2.058	4.911	634	0,89%	29,51%	18,84%	44,96%	5,80%
Juliol	11.184	106	3.254	2.120	5.043	661	0,95%	29,10%	18,96%	45,09%	5,91%
Agost	11.766	112	3.390	2.212	5.313	739	0,95%	28,81%	18,80%	45,16%	6,28%
Setembre	11.862	115	3.355	2.232	5.372	788	0,97%	28,28%	18,82%	45,29%	6,64%
Octubre	12.127	123	3.387	2.228	5.571	818	1,01%	27,93%	18,37%	45,94%	6,75%
Novembre											
Desembre											

Evolució mensual de la variació interanual de l'atur registrat per sector econòmic. Mataró. 2009

Mesos	Variació interanual absoluta					Variació interanual relativa				
	Agricultura	Indústria	Construcció	Serveis	S.O.A	Agricultura	Indústria	Construcció	Serveis	S.O.A
Gener	n.v.	n.v.	n.v.	n.v.	n.v.	n.v.	n.v.	n.v.	n.v.	n.v.
Febrer	n.v.	n.v.	n.v.	n.v.	n.v.	n.v.	n.v.	n.v.	n.v.	n.v.
Març	n.v.	n.v.	n.v.	n.v.	n.v.	n.v.	n.v.	n.v.	n.v.	n.v.
Abril	n.v.	n.v.	n.v.	n.v.	n.v.	n.v.	n.v.	n.v.	n.v.	n.v.
Maig	n.v.	n.v.	n.v.	n.v.	n.v.	n.v.	n.v.	n.v.	n.v.	n.v.
Juny	n.v.	n.v.	n.v.	n.v.	n.v.	n.v.	n.v.	n.v.	n.v.	n.v.
Juliol	n.v.	n.v.	n.v.	n.v.	n.v.	n.v.	n.v.	n.v.	n.v.	n.v.
Agost	n.v.	n.v.	n.v.	n.v.	n.v.	n.v.	n.v.	n.v.	n.v.	n.v.
Setembre	n.v.	n.v.	n.v.	n.v.	n.v.	n.v.	n.v.	n.v.	n.v.	n.v.
Octubre	n.v.	n.v.	n.v.	n.v.	n.v.	n.v.	n.v.	n.v.	n.v.	n.v.
Novembre										
Desembre										

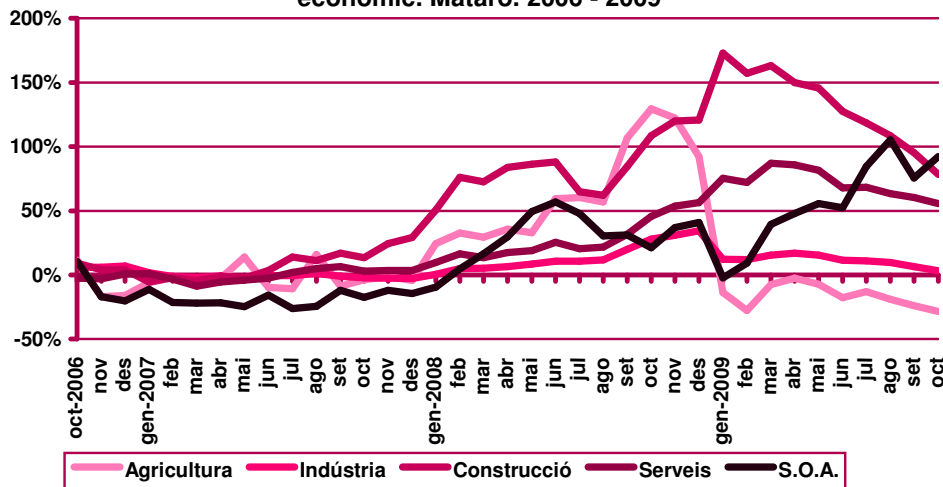
n.v.: comparació no vàlida.

Evolució de l'atur registrat per sector econòmic. Mataró. 2006 - 2009

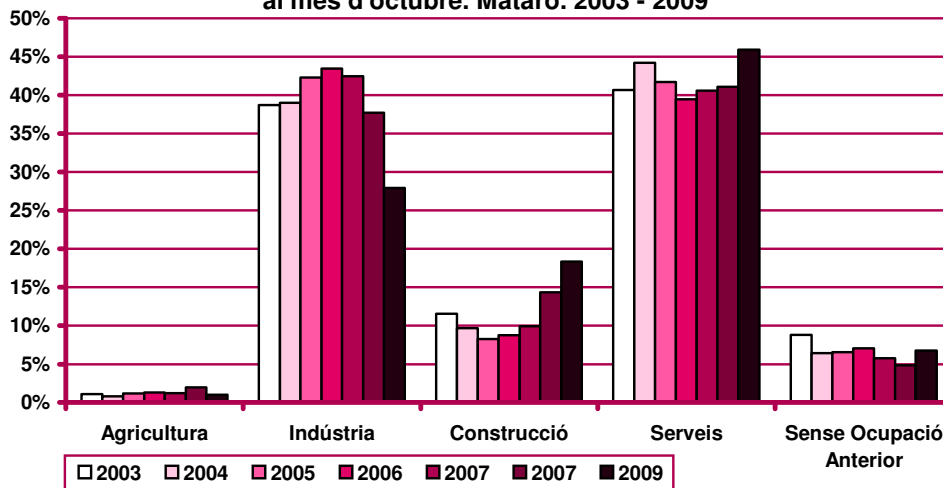


Nota: les dades de desocupats registrats per sectors econòmics del 2009 utilitzen la nova classificació CCAE-2009 que substitueix a la CCAE-93. Aquesta nova classificació suposa una reestructuració de la composició sectorial de l'atur registrat, i per tant la comparació interanual de l'atur registrat no és vàlida.

Evolució de la variació interanual de l'atur registrat per sector econòmic. Mataró. 2006 - 2009



Distribució percentual de l'atur registrat per sector econòmic al mes d'octubre. Mataró. 2003 - 2009



Nota: les dades de desocupats registrats per sectors econòmics del 2009 utilitzen la nova classificació CCAE-2009 que substitueix a la CCAE-93. Aquesta nova classificació suposa una reestructuració de la composició sectorial de l'atur registrat, i per tant la comparació interanual de l'atur registrat no és vàlida.

Atur registrat per nivell d'instrucció

Evolució mensual de l'atur registrat per nivell d'instrucció. Mataró. 2009

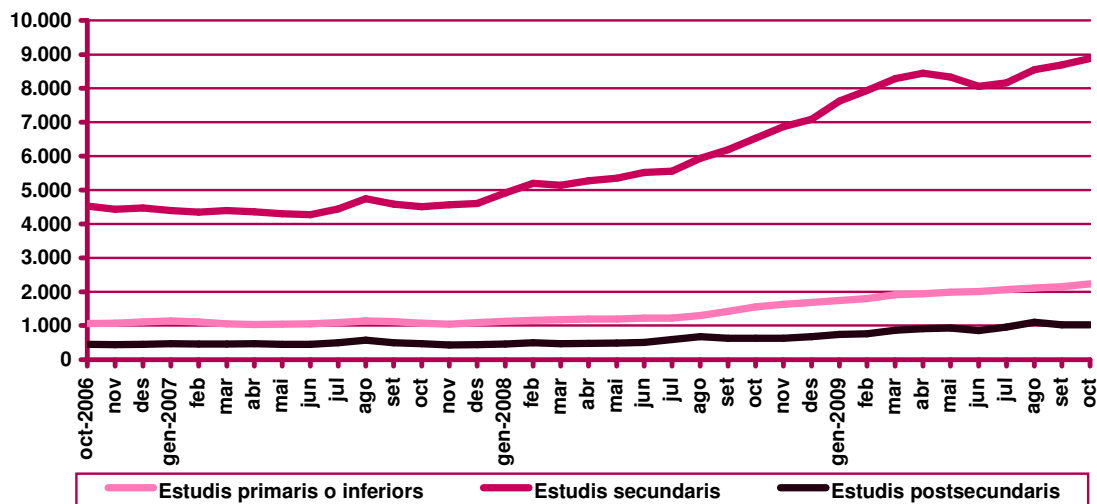
Mesos	Total	Valors absoluts			Distribució percentual		
	Total	Estudis primaris o	Estudis	Estudis	Estudis primaris o	Estudis	Estudis
		inferiors	secundaris	postsecund.	inferiors	secundaris	postsecund.
Gener	10.118	1.750	7.621	747	17,30%	75,32%	7,38%
Febrer	10.507	1.801	7.941	765	17,14%	75,58%	7,28%
Març	11.072	1.921	8.285	866	17,35%	74,83%	7,82%
Abril	11.298	1.946	8.441	911	17,22%	74,71%	8,06%
Maig	11.246	1.987	8.330	929	17,67%	74,07%	8,26%
Juny	10.923	2.004	8.056	863	18,35%	73,75%	7,90%
Juliol	11.184	2.061	8.160	963	18,43%	72,96%	8,61%
Agost	11.766	2.115	8.548	1.103	17,98%	72,65%	9,37%
Setembre	11.862	2.153	8.690	1.019	18,15%	73,26%	8,59%
Octubre	12.127	2.227	8.877	1.023	18,36%	73,20%	8,44%
Novembre							
Desembre							

Evolució mensual de la variació interanual de l'atur registrat per nivell d'instrucció.

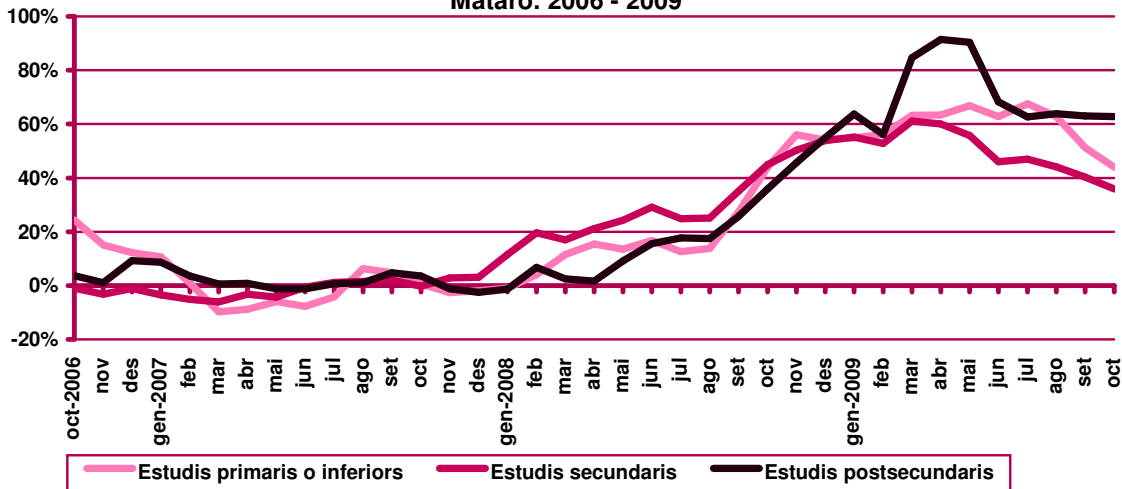
Mataró. 2009

Mesos	Variació interanual absoluta			Variació interanual relativa		
	Estudis primaris o	Estudis	Estudis	Estudis primaris o	Estudis	Estudis
	inferiors	secundaris	postsecund.	inferiors	secundaris	postsecund.
Gener	621	2.710	291	55,00%	55,18%	63,82%
Febrer	647	2.744	275	56,07%	52,80%	56,12%
Març	745	3.144	397	63,35%	61,16%	84,65%
Abril	755	3.166	435	63,39%	60,02%	91,39%
Maig	796	2.983	441	66,83%	55,79%	90,37%
Juny	773	2.540	350	62,79%	46,05%	68,23%
Juliol	831	2.606	371	67,56%	46,92%	62,67%
Agost	815	2.618	430	62,69%	44,15%	63,89%
Setembre	729	2.495	394	51,19%	40,27%	63,04%
Octubre	680	2.346	395	43,96%	35,92%	62,90%
Novembre						
Desembre						

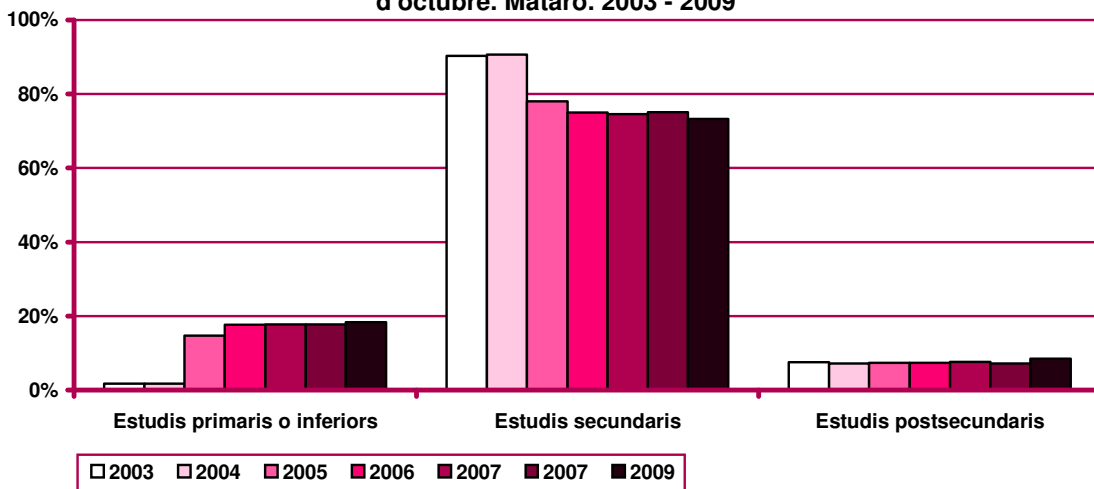
Evolució de l'atur registrat per nivell d'instrucció. Mataró. 2006 - 2009



**Evolució de la variació interanual de l'atur registrat per nivell d'instrucció.
Mataró. 2006 - 2009**



**Distribució percentual de l'atur registrat per nivell d'instrucció al mes
d'octubre. Mataró. 2003 - 2009**



Atur registrat per ocupació

Evolució mensual de l'atur registrat per ocupació. Mataró. 2009

Mesos	Total	Valors absoluts									
	Total	CCO 1	CCO 2	CCO 3	CCO 4	CCO 5	CCO 6	CCO 7	CCO 8	CCO 9	CCO 0
Gener	10.118	127	233	695	1.059	1.309	111	1.884	2.082	2.618	0
Febrer	10.507	132	238	719	1.080	1.375	113	1.976	2.148	2.726	0
Març	11.072	143	260	771	1.132	1.465	125	2.055	2.246	2.875	0
Abril	11.298	154	266	802	1.185	1.473	118	2.109	2.290	2.901	0
Maig	11.246	162	267	803	1.211	1.459	125	2.065	2.296	2.858	0
Juny	10.923	169	251	768	1.159	1.391	122	2.034	2.239	2.790	0
Juliol	11.184	169	297	830	1.180	1.438	122	2.089	2.256	2.803	0
Agost	11.766	174	368	887	1.247	1.504	121	2.173	2.324	2.968	0
Setembre	11.862	166	316	852	1.229	1.576	131	2.217	2.328	3.047	0
Octubre	12.127	156	293	855	1.279	1.611	137	2.262	2.333	3.201	0
Novembre											
Desembre											

Evolució mensual de l'atur registrat per ocupació. Mataró. 2009

Mesos	Distribució percentual									
	CCO 1	CCO 2	CCO 3	CCO 4	CCO 5	CCO 6	CCO 7	CCO 8	CCO 9	CCO 0
Gener	1,26%	2,30%	6,87%	10,47%	12,94%	1,10%	18,62%	20,58%	25,87%	0,00%
Febrer	1,26%	2,27%	6,84%	10,28%	13,09%	1,08%	18,81%	20,44%	25,94%	0,00%
Març	1,29%	2,35%	6,96%	10,22%	13,23%	1,13%	18,56%	20,29%	25,97%	0,00%
Abril	1,36%	2,35%	7,10%	10,49%	13,04%	1,04%	18,67%	20,27%	25,68%	0,00%
Maig	1,44%	2,37%	7,14%	10,77%	12,97%	1,11%	18,36%	20,42%	25,41%	0,00%
Juny	1,55%	2,30%	7,03%	10,61%	12,73%	1,12%	18,62%	20,50%	25,54%	0,00%
Juliol	1,51%	2,66%	7,42%	10,55%	12,86%	1,09%	18,68%	20,17%	25,06%	0,00%
Agost	1,48%	3,13%	7,54%	10,60%	12,78%	1,03%	18,47%	19,75%	25,23%	0,00%
Setembre	1,40%	2,66%	7,18%	10,36%	13,29%	1,10%	18,69%	19,63%	25,69%	0,00%
Octubre	1,29%	2,42%	7,05%	10,55%	13,28%	1,13%	18,65%	19,24%	26,40%	0,00%
Novembre										
Desembre										

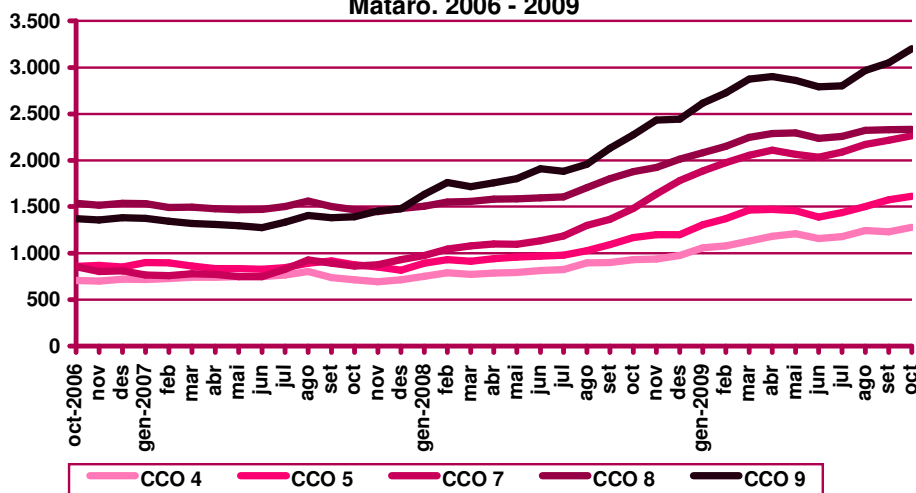
CCO 1: personal directiu de les empreses i de les administracions públiques; CCO 2: tècnics i professionals científics i intel·lectuals; CCO 3: tècnics i professionals de suport; CCO 4: empleats administratius; CCO 5: treballadors de serveis de restauració, personals, protecció i venedors de comerços; CCO 6: treballadors qualificats en activitats agràries i pesqueres; CCO 7: artesans i treballadors qualificats de les indústries manufactureres, la construcció i la mineria, llevat dels operadors d'instal·lacions i maquinària; CCO 8: operadors d'instal·lacions i maquinària, i muntadors; CCO 9: treballadors no qualificats; CCO 0: forces armades.

Evolució mensual de la variació interanual de l'atur registrat per ocupació. Mataró. 2009

Mesos	Variació interanual absoluta									
	CCO 1	CCO 2	CCO 3	CCO 4	CCO 5	CCO 6	CCO 7	CCO 8	CCO 9	CCO 0
Gener	47	96	252	308	417	38	909	575	982	-2
Febrer	49	97	254	288	444	36	933	599	967	-1
Març	63	120	321	361	551	45	977	690	1.158	0
Abril	71	122	337	397	532	35	1.011	707	1.144	0
Maig	86	119	322	416	500	41	970	710	1.056	0
Juny	83	95	258	345	423	37	900	642	880	0
Juliol	73	112	278	355	461	53	903	651	922	0
Agost	74	134	280	350	477	45	873	618	1.012	0
Setembre	63	115	275	330	482	56	853	527	917	0
Octubre	47	96	275	348	444	50	779	456	926	0
Novembre										
Desembre										

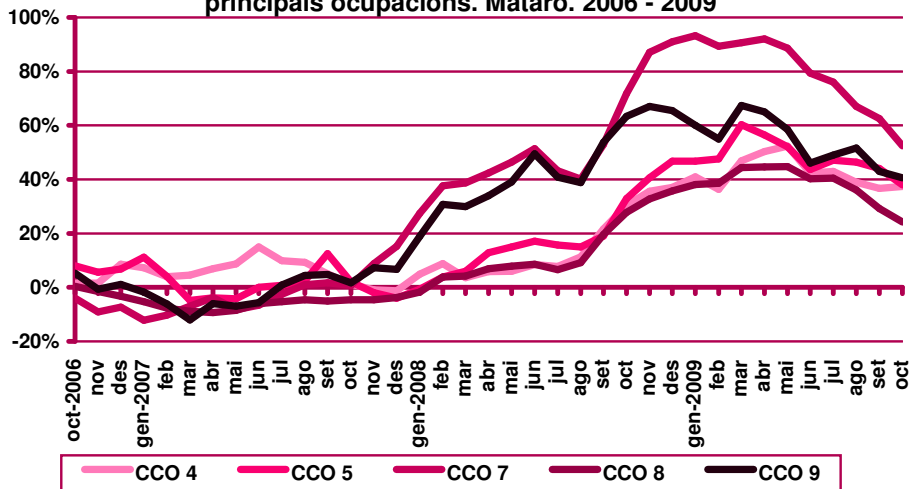
Mesos	Variació interanual relativa									
	CCO 1	CCO 2	CCO 3	CCO 4	CCO 5	CCO 6	CCO 7	CCO 8	CCO 9	CCO 0
Gener	58,75%	70,07%	56,88%	41,01%	46,75%	52,05%	93,23%	38,16%	60,02%	-100,00%
Febrer	59,04%	68,79%	54,62%	36,36%	47,69%	46,75%	89,45%	38,67%	54,97%	-100,00%
Març	78,75%	85,71%	71,33%	46,82%	60,28%	56,25%	90,63%	44,34%	67,44%	0,00%
Abril	85,54%	84,72%	72,47%	50,38%	56,54%	42,17%	92,08%	44,66%	65,11%	0,00%
Maig	113,16%	80,41%	66,94%	52,33%	52,14%	48,81%	88,58%	44,77%	58,60%	0,00%
Juny	96,51%	60,90%	50,59%	42,38%	43,70%	43,53%	79,37%	40,20%	46,07%	0,00%
Juliol	76,04%	60,54%	50,36%	43,03%	47,19%	76,81%	76,14%	40,56%	49,02%	0,00%
Agost	74,00%	57,26%	46,13%	39,02%	46,45%	59,21%	67,15%	36,23%	51,74%	0,00%
Setembre	61,17%	57,21%	47,66%	36,71%	44,06%	74,67%	62,54%	29,26%	43,05%	0,00%
Octubre	43,12%	48,73%	47,41%	37,38%	38,05%	57,47%	52,53%	24,29%	40,70%	0,00%
Novembre										
Desembre										

Evolució de l'atur registrat a les principals ocupacions. Mataró. 2006 - 2009

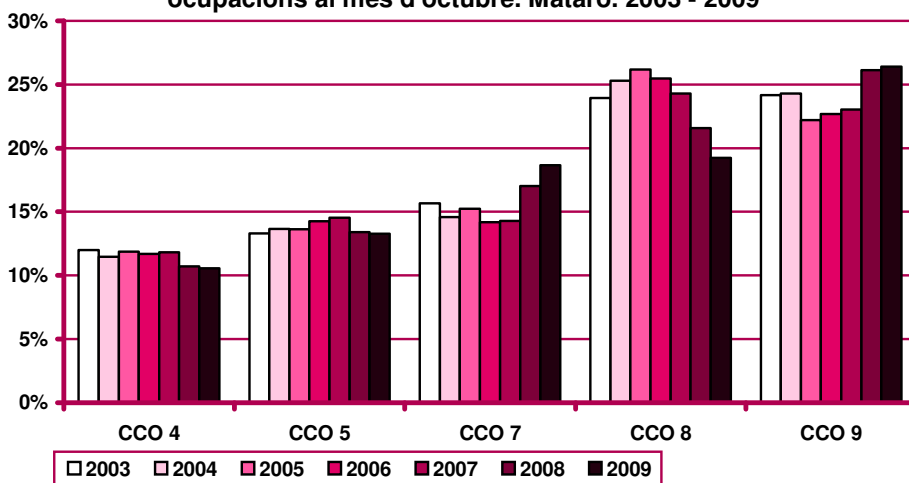


CCO 1: personal directiu de les empreses i de les administracions públiques; CCO 2: tècnics i professionals científics i intel·lectuals; CCO 3: tècnics i professionals de suport; CCO 4: empleats administratius; CCO 5: treballadors de serveis de restauració, personals, protecció i venedors de comerços; CCO 6: treballadors qualificats en activitats agràries i pesqueres; CCO 7: artesans i treballadors qualificats de les indústries manufactureres, la construcció i la mineria, llevat dels operadors d'instal·lacions i maquinària; CCO 8: operadors d'instal·lacions i maquinària, i muntadors; CCO 9: treballadors no qualificats; CCO 0: forces armades.

Evolució de la variació interanual de l'atur registrat a les principals ocupacions. Mataró. 2006 - 2009



Distribució percentual de l'atur registrat a les principals ocupacions al mes d'octubre. Mataró. 2003 - 2009



CCO 1: personal directiu de les empreses i de les administracions públiques; CCO 2: tècnics i professionals científics i intel·lectuals; CCO 3: tècnics i professionals de suport; CCO 4: empleats administratius; CCO 5: treballadors de serveis de restauració, personals, protecció i venedors de comerços; CCO 6: treballadors qualificats en activitats agràries i pesqueres; CCO 7: artesans i treballadors qualificats de les indústries manufactureres, la construcció i la mineria, llevat dels operadors d'instal·lacions i maquinària; CCO 8: operadors d'instal·lacions i maquinària, i muntadors; CCO 9: treballadors no qualificats; CCO 0: forces armades.

Atur registrat d'estrangers

Atur registrat d'estrangers a Mataró. Octubre 2009

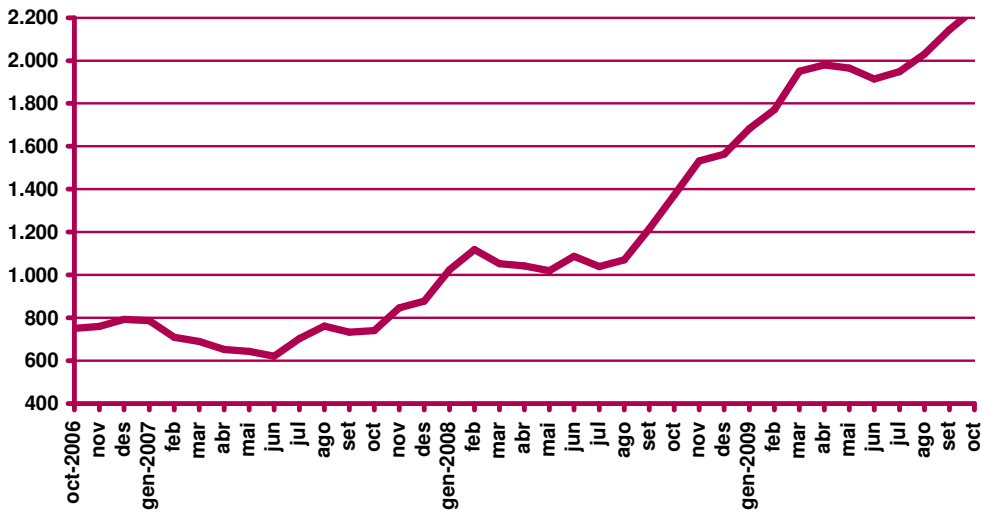
	Atur registrat		Variació mes anterior		Variació interanual		
	Nombre	%	Absoluta	Relativa	Absoluta	Relativa	
Sexe	Home	1.552	69,29%	48	3,19%	569	57,88%
	Dona	688	30,71%	48	7,50%	299	76,86%
Edat	<20 anys	47	2,10%	3	6,82%	18	62,07%
	20 - 24 anys	171	7,63%	10	6,21%	63	58,33%
	25 - 29 anys	326	14,55%	23	7,59%	133	68,91%
	30 - 44 anys	1.198	53,48%	28	2,39%	438	57,63%
	>44 anys	498	22,23%	32	6,87%	216	76,60%
Sector	Agricultura	95	4,24%	7	7,95%	n.v.	n.v.
	Indústria	290	12,95%	6	2,11%	n.v.	n.v.
	Construcció	755	33,71%	15	2,03%	n.v.	n.v.
	Serveis	863	38,53%	47	5,76%	n.v.	n.v.
	SOA	237	10,58%	21	9,72%	n.v.	n.v.
Nivell d'instrucció	Sense estudis	203	9,06%	27	15,34%	97	91,51%
	Estudis primaris incomplets	559	24,96%	30	5,67%	232	70,95%
	Estudis primaris complets	126	5,63%	-11	-8,03%	32	34,04%
	Programes formació professional	21	0,94%	3	16,67%	6	40,00%
	Educació general	1.281	57,19%	47	3,81%	472	58,34%
	Tècnics-professionals superiors	8	0,36%	-1	-11,11%	-1	-11,11%
	Universitaris primer cicle	17	0,76%	2	13,33%	14	466,67%
	Universitaris segon i tercer cicle	24	1,07%	-1	-4,00%	15	166,67%
	Altres estudis post-secundaris	1	0,04%	0	0,00%	1	0,00%
Ocupació	CCO 1	12	0,54%	-1	-7,69%	5	71,43%
	CCO 2	21	0,94%	-2	-8,70%	10	90,91%
	CCO 3	59	2,63%	-7	-10,61%	30	103,45%
	CCO 4	66	2,95%	2	3,13%	25	60,98%
	CCO 5	212	9,46%	3	1,44%	82	63,08%
	CCO 6	80	3,57%	6	8,11%	31	63,27%
	CCO 7	458	20,45%	10	2,23%	181	65,34%
	CCO 8	170	7,59%	4	2,41%	65	61,90%
	CCO 9	1.162	51,88%	81	7,49%	439	60,72%
	CCO 0	0	0,00%	0	0,00%	0	0,00%
Total aturats registrats estrangers		2.240		96	4,48%	868	63,27%
Altres àmbits	Maresme	5.337		407	8,26%	1.592	47,69%
	Prov. de Barcelona	76.809		3.495	4,77%	26.748	57,44%
	Catalunya	115.605		7.132	6,57%	36.961	51,69%
	Espanya	529.227		27.909	5,57%	163.825	48,54%

n.v.: comparació no vàlida.

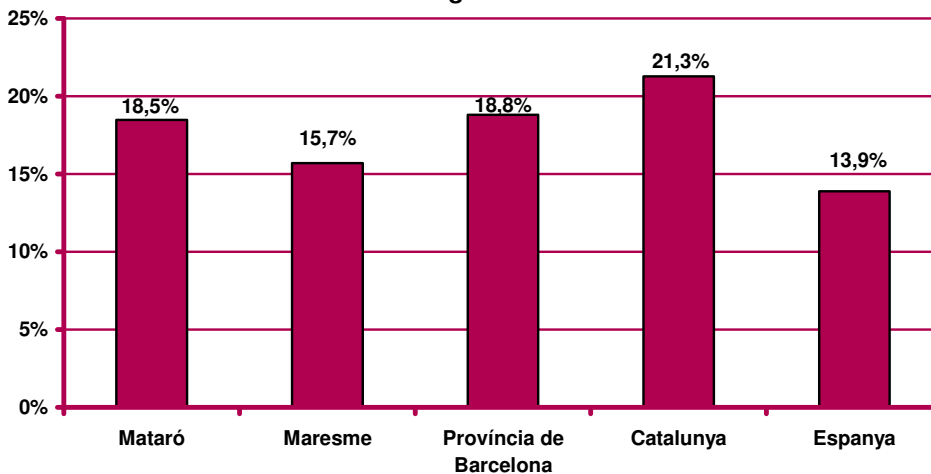
Nota: les dades de desocupats registrats per sectors econòmics del 2009 utilitzen la nova classificació CCAE-2009 que substitueix a la CCAE-93. Aquesta nova classificació suposa una reestructuració de la composició sectorial de l'atur registrat, i per tant la comparació interanual de l'atur registrat no és vàlida.

CCO 1: personal directiu de les empreses i de les administracions públiques; CCO 2: tècnics i professionals científics i intel·lectuals; CCO 3: tècnics i professionals de suport; CCO 4: empleats administratius; CCO 5: treballadors de serveis de restauració, personals, protecció i venedors de comerços; CCO 6: treballadors qualificats en activitats agràries i pesqueres; CCO 7: artesans i treballadors qualificats de les indústries manufactureres, la construcció i la mineria, llevat dels operadors d'instal·lacions i maquinària; CCO 8: operadors d'instal·lacions i maquinària, i muntadors; CCO 9: treballadors no qualificats; CCO 0: forces armades.

Evolució de l'atur registrat d'estrangers. Mataró. 2006 - 2009



Pes percentual dels aturats registrats estrangers sobre el total d'aturats registrats. Octubre 2009



Contractació. Resum

Contractació a Mataró. Octubre 2009

		Contractació		Variació mes anterior		Variació interanual	
		Nombre	%	Absoluta	Relativa	Absoluta	Relativa
Sexe	Home	1.377	51,02%	219	18,91%	-44	-5,83%
	Dona	1.322	48,98%	-177	-11,81%	-123	-8,51%
Edat	<20 anys	160	5,93%	15	10,34%	-45	-21,95%
	20 - 24 anys	573	21,23%	77	15,52%	-15	-2,55%
	25 - 29 anys	462	17,12%	-12	-2,53%	-64	-12,17%
	30 - 44 anys	982	36,38%	-23	-2,29%	-49	-4,75%
	>44 anys	522	19,34%	-15	-2,79%	6	1,16%
Sector	Agricultura	5	0,19%	-3	-37,50%	n.v.	n.v.
	Indústria	161	5,97%	-18	-10,06%	n.v.	n.v.
	Construcció	310	11,49%	9	2,99%	n.v.	n.v.
	Serveis	2.223	82,36%	54	2,49%	n.v.	n.v.
Nivell d'instrucció	Sense estudis	133	4,93%	-41	-23,56%	2	1,53%
	Estudis primaris incomplets	59	2,19%	-56	-48,70%	-52	-46,85%
	Estudis primaris complets	0	0,00%	0	n.c.	0	n.c.
	Programes formació professional	219	8,11%	49	28,82%	12	5,80%
	Educació general	1.822	67,51%	50	2,82%	-112	-5,79%
	Tècnics-professionals superiors	137	5,08%	7	5,38%	-32	-18,93%
	Universitaris primer cicle	165	6,11%	31	23,13%	21	14,58%
	Universitaris segon i tercer cicle	164	6,08%	2	1,23%	-6	-3,53%
	Altres estudis post-secundaris	0	0,00%	0	n.c.	0	n.c.
	Ocupació	CCO 1	8	0,30%	1	14,29%	-2
CCO 2		284	10,52%	69	32,09%	40	16,39%
CCO 3		282	10,45%	-272	-49,10%	-47	-14,29%
CCO 4		225	8,34%	55	32,35%	-25	-10,00%
CCO 5		670	24,82%	96	16,72%	-93	-12,19%
CCO 6		3	0,11%	-2	-40,00%	-8	-72,73%
CCO 7		248	9,19%	41	19,81%	-67	-21,27%
CCO 8		89	3,30%	-80	-47,34%	-118	-57,00%
CCO 9		890	32,98%	134	17,72%	153	20,76%
CCO 0		0	0,00%	0	n.c.	0	n.c.
Durada	<=1 mes	1.024	37,94%	299	41,24%	154	17,70%
	>1 a <=3 mesos	258	9,56%	36	16,22%	-61	-19,12%
	>3 a <=6 mesos	210	7,78%	-20	-8,70%	-35	-14,29%
	>6 a <=12 mesos	120	4,45%	-52	-30,23%	-21	-14,89%
	>12 a <=18 mesos	2	0,07%	1	100,00%	-1	-33,33%
	>18 a <=24 mesos	0	0,00%	-4	-100,00%	-1	-100,00%
	>24 mesos	28	1,04%	-12	-30,00%	-59	-67,82%
	Indeterminada	746	27,64%	14	1,91%	38	5,37%
	Indefinida	311	11,52%	-220	-41,43%	-181	-36,79%

Nota: les dades de contractes comunicats per sectors econòmics del 2009 utilitzen la nova classificació CCAE-2009 que substitueix a la CCAE-93. Aquesta nova classificació suposa una reestructuració de la composició sectorial de la contractació, i per tant la comparació interanual de la contractació per sectors no és vàlida.

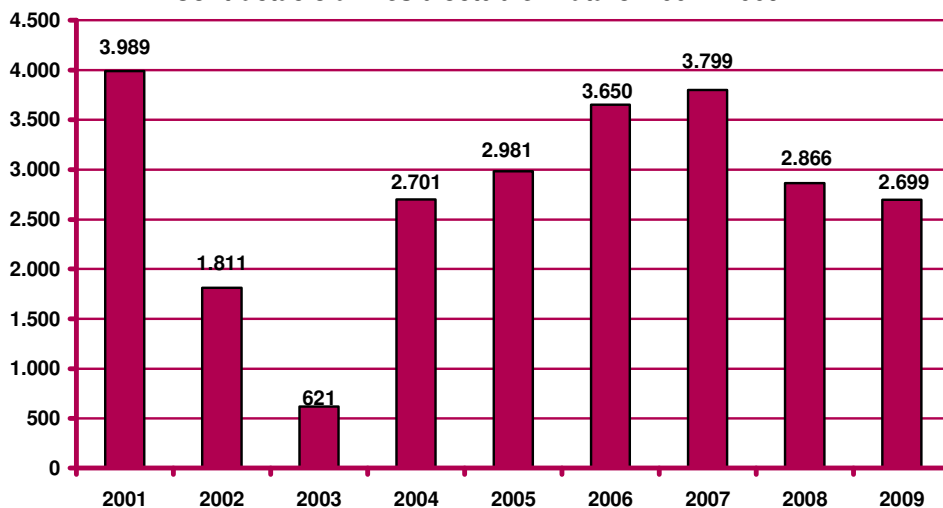
n.c.: no calculable; n.v.: comparació no vàlida.

CCO 1: personal directiu de les empreses i de les administracions públiques; CCO 2: tècnics i professionals científics i intel·lectuals; CCO 3: tècnics i professionals de suport; CCO 4: empleats administratius; CCO 5: treballadors de serveis de restauració, personals, protecció i venedors de comerços; CCO 6: treballadors qualificats en activitats agràries i pesqueres; CCO 7: artesans i treballadors qualificats de les indústries manufactureres, la construcció i la mineria, llevat dels operadors d'instal·lacions i maquinària; CCO 8: operadors d'instal·lacions i maquinària, i muntadors; CCO 9: treballadors no qualificats; CCO 0: forces armades.

(continuació) Contractació a Mataró. Octubre 2009

		Contractació		Variació mes anterior		Variació interanual	
		Nombre	%	Absoluta	Relativa	Absoluta	Relativa
Nacio- nalitat	Espanyola	2.232	82,70%	51	2,34%	-84	-3,63%
	Estrangera	467	17,30%	-9	-1,89%	-83	-15,09%
Contra- tador	ETT	635	23,53%	234	58,35%	178	38,95%
	No ETT	2.064	76,47%	-192	-8,51%	-345	-14,32%
Total contractes		2.699	100%	42	1,58%	-167	-5,83%
Altres àmbits	Maresme	6.956		-758	-9,83%	-568	-7,55%
	Província de Barcelona	152.350		-928	-0,61%	-25.986	-14,57%
	Catalunya	198.086		-3.511	-1,74%	-33.227	-14,36%
	Espanya	1.357.868		3.032	0,22%	-226.943	-14,32%

Contractació al mes d'octubre. Mataró. 2001 - 2009



Evolució mensual de la contractació. Mataró. 2007 - 2009



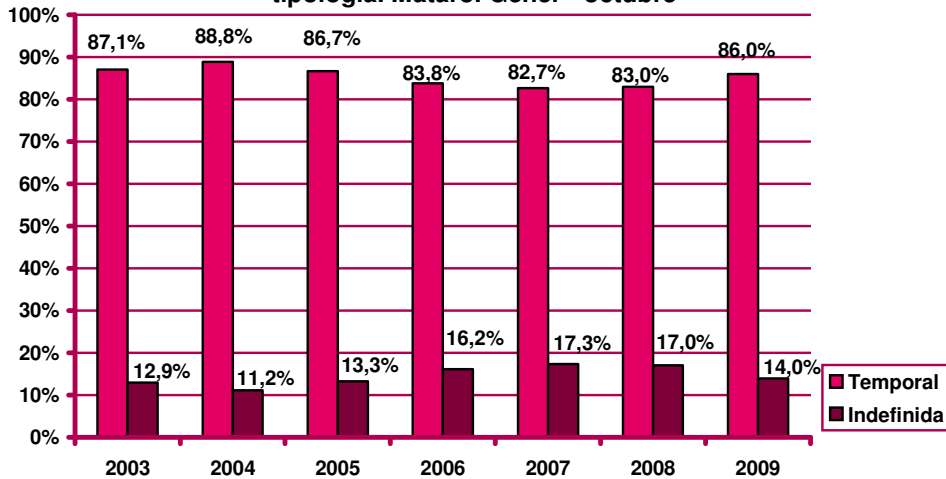
Contractació per modalitat i tipologia

Contractes per modalitat. Mataró. Setembre 2009

Modalitat de contractació	Total		Variació mes anterior		Variació interanual	
	Nombre	%	Absoluta	Relativa	Absoluta	Relativa
Ordinari temps indefinit	107	3,96%	-184	-63,23%	-123	-53,48%
Foment de la contractació indefinida	65	2,41%	-42	-39,25%	-30	-31,58%
Indefinit minusvàlids	3	0,11%	2	200,00%	2	200,00%
Convertits en indefinits	136	5,04%	4	3,03%	-30	-18,07%
Total indefinits	311	11,52%	-220	-41,43%	-181	-36,79%
Obra o servei	767	28,42%	58	8,18%	3	0,39%
Eventuals circumstàncies producció	1.153	42,72%	247	27,26%	15	1,32%
Interinitat	456	16,90%	6	1,33%	13	2,93%
Temporals bonificats minusvàlids	4	0,15%	1	33,33%	3	300,00%
Inserció	0	0,00%	-2	-100,00%	0	n.c.
Relleu	1	0,04%	-21	-95,45%	-5	-83,33%
Jubilació parcial	4	0,15%	-13	-76,47%	-4	-50,00%
Substitució jubilació 64 anys	0	0,00%	-1	-100,00%	-1	-100,00%
Pràctiques	1	0,04%	-10	-90,91%	-7	-87,50%
Formació	1	0,04%	-1	-50,00%	-1	-50,00%
Altres	1	0,04%	-2	-66,67%	-2	-66,67%
Total temporals	2.388	88,48%	262	12,32%	14	0,59%
Total contractació	2.699	100%	42	1,58%	-167	-5,83%

n.c.: no calculable

Evolució del percentatge de contractació acumulada per tipologia. Mataró. Gener - octubre



Contractació per sexe

Evolució mensual de la contractació per sexe. Mataró. 2009

Mesos	Valors absoluts								
	Total			Homes			Dones		
	Total	Indef.	Temp.	Total	Indef.	Temp.	Total	Indef.	Temp.
Gener	2.240	321	1.919	1.010	152	858	1.230	169	1.061
Febrer	1.832	373	1.459	923	198	725	909	175	734
Març	2.149	362	1.787	1.132	191	941	1.017	171	846
Abril	2.113	300	1.813	1.019	160	859	1.094	140	954
Maig	2.031	290	1.741	982	148	834	1.049	142	907
Juny	2.432	258	2.174	1.227	142	1.085	1.205	116	1.089
Juliol	3.128	309	2.819	1.450	160	1.290	1.678	149	1.529
Agost	1.542	130	1.412	742	63	679	800	67	733
Setembre	2.657	531	2.126	1.158	225	933	1.499	306	1.193
Octubre	2.699	311	2.388	1.377	147	1.230	1.322	164	1.158
Novembre									
Desembre									

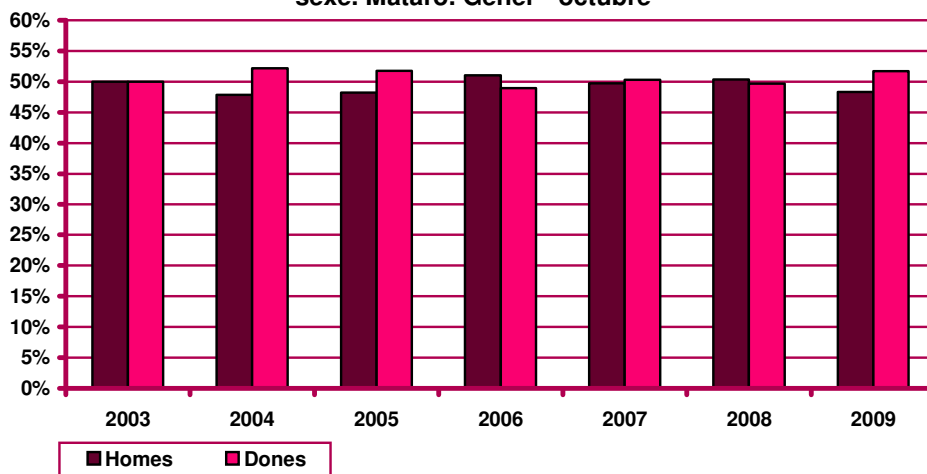
Evolució mensual de l'acumulat de l'any de la contractació per sexe. Mataró. 2009

Mesos	Valors absoluts								
	Total			Homes			Dones		
	Total	Indef.	Temp.	Total	Indef.	Temp.	Total	Indef.	Temp.
Gener	2.240	321	1.919	1.010	152	858	1.230	169	1.061
Febrer	4.072	694	3.378	1.933	350	1.583	2.139	344	1.795
Març	6.221	1.056	5.165	3.065	541	2.524	3.156	515	2.641
Abril	8.334	1.356	6.978	4.084	701	3.383	4.250	655	3.595
Maig	10.365	1.646	8.719	5.066	849	4.217	5.299	797	4.502
Juny	12.797	1.904	10.893	6.293	991	5.302	6.504	913	5.591
Juliol	15.925	2.213	13.712	7.743	1.151	6.592	8.182	1.062	7.120
Agost	17.467	2.343	15.124	8.485	1.214	7.271	8.982	1.129	7.853
Setembre	20.124	2.874	17.250	9.643	1.439	8.204	10.481	1.435	9.046
Octubre	22.823	3.185	19.638	11.020	1.586	9.434	11.803	1.599	10.204
Novembre									
Desembre									

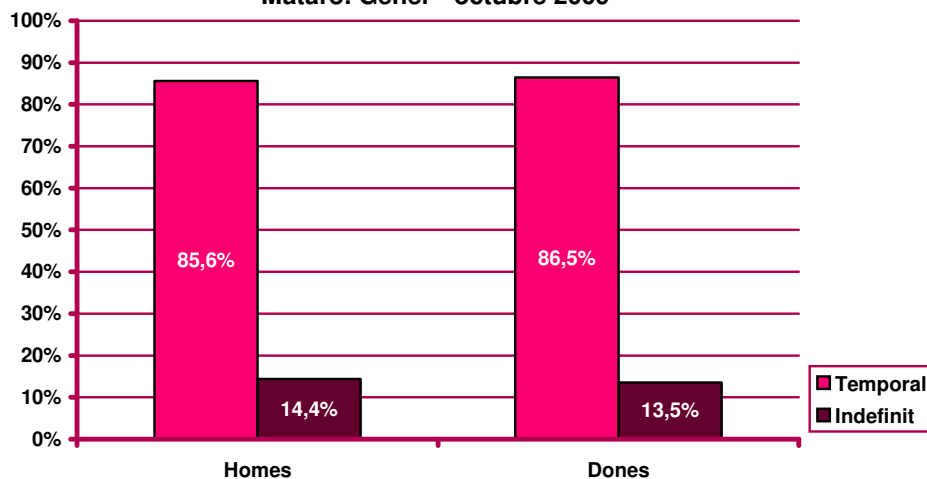
Evolució mensual de la variació interanual de l'acumulat de l'any de la contractació per sexe. Mataró. 2009

Mesos	Valors absoluts			Valors relatius		
	Total	Homes	Dones	Total	Homes	Dones
Gener	-574	-427	-147	-20,40%	-29,71%	-10,68%
Febrer	-1.700	-1.061	-639	-29,45%	-35,44%	-23,00%
Març	-1.862	-1.078	-784	-23,04%	-26,02%	-19,90%
Abril	-2.288	-1.325	-963	-21,54%	-24,50%	-18,47%
Maig	-2.626	-1.590	-1.036	-20,21%	-23,89%	-16,35%
Juny	-2.894	-1.644	-1.250	-18,44%	-20,71%	-16,12%
Juliol	-3.272	-1.994	-1.278	-17,04%	-20,48%	-13,51%
Agost	-3.539	-2.121	-1.418	-16,85%	-20,00%	-13,63%
Setembre	-3.799	-2.419	-1.380	-15,88%	-20,05%	-11,63%
Octubre	-3.966	-2.463	-1.503	-14,80%	-18,27%	-11,30%
Novembre						
Desembre						

Evolució del percentatge de contractació acumulada per sexe. Mataró. Gèner - octubre



Percentatge de contractació acumulada per tipologia i sexe. Mataró. Gèner - octubre 2009



Contractació per edat

Evolució mensual de la contractació per edat. Mataró. 2009

Mesos	Valors absoluts					
	Total	<20 anys	20 - 24 a.	25 - 29 a.	30 - 44 a.	>44 a.
Gener	2.240	134	491	407	859	349
Febrer	1.832	96	336	349	736	315
Març	2.149	93	394	400	857	405
Abril	2.113	107	387	405	786	428
Maig	2.031	108	349	360	828	386
Juny	2.432	205	556	433	847	391
Juliol	3.128	305	743	565	1.056	459
Agost	1.542	116	327	286	548	265
Setembre	2.657	145	496	474	1.005	537
Octubre	2.699	160	573	462	982	522
Novembre						
Desembre						

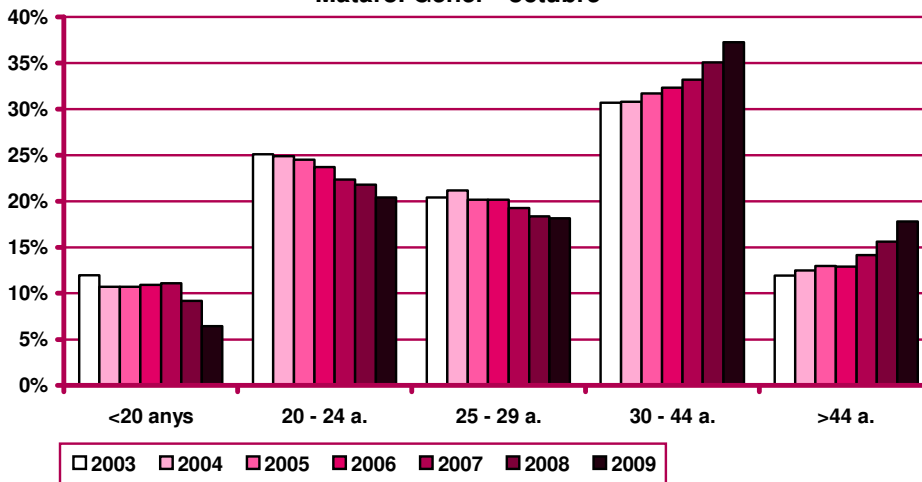
Evolució mensual de l'acumulat de l'any de la contractació per edat. Mataró. 2009

Mesos	Valors absoluts					
	Total	<20 anys	20 - 24 a.	25 - 29 a.	30 - 44 a.	>44 a.
Gener	2.240	134	491	407	859	349
Febrer	4.072	230	827	756	1.595	664
Març	6.221	323	1.221	1.156	2.452	1.069
Abril	8.334	430	1.608	1.561	3.238	1.497
Maig	10.365	538	1.957	1.921	4.066	1.883
Juny	12.797	743	2.513	2.354	4.913	2.274
Juliol	15.925	1.048	3.256	2.919	5.969	2.733
Agost	17.467	1.164	3.583	3.205	6.517	2.998
Setembre	20.124	1.309	4.079	3.679	7.522	3.535
Octubre	22.823	1.469	4.652	4.141	8.504	4.057
Novembre						
Desembre						

Evolució mensual de la variació interanual de l'acumulat de l'any de la contractació per edat. Mataró. 2009

Mesos	Valors absoluts					Valors relatius				
	<20 anys	20 - 24 a.	25 - 29 a.	30 - 44 a.	>44 a.	<20 anys	20 - 24 a.	25 - 29 a.	30 - 44 a.	>44 a.
Gener	-107	-107	-77	-198	-85	-44,40%	-17,89%	-15,91%	-18,73%	-19,59%
Febrer	-243	-314	-291	-588	-264	-51,37%	-27,52%	-27,79%	-26,94%	-28,45%
Març	-345	-385	-328	-593	-211	-51,65%	-23,97%	-22,10%	-19,47%	-16,48%
Abril	-430	-517	-422	-731	-188	-50,00%	-24,33%	-21,28%	-18,42%	-11,16%
Maig	-493	-682	-526	-748	-177	-47,82%	-25,84%	-21,50%	-15,54%	-8,59%
Juny	-602	-817	-551	-732	-192	-44,76%	-24,53%	-18,97%	-12,97%	-7,79%
Juliol	-768	-935	-599	-738	-232	-42,29%	-22,31%	-17,03%	-11,00%	-7,82%
Agost	-857	-1.018	-608	-834	-222	-42,40%	-22,13%	-15,95%	-11,35%	-6,89%
Setembre	-944	-1.167	-709	-845	-134	-41,90%	-22,25%	-16,16%	-10,10%	-3,65%
Octubre	-989	-1.182	-773	-894	-128	-40,24%	-20,26%	-15,73%	-9,51%	-3,06%
Novembre										
Desembre										

**Evolució del percentatge de contractació per edat.
Mataró. Gèner - octubre**



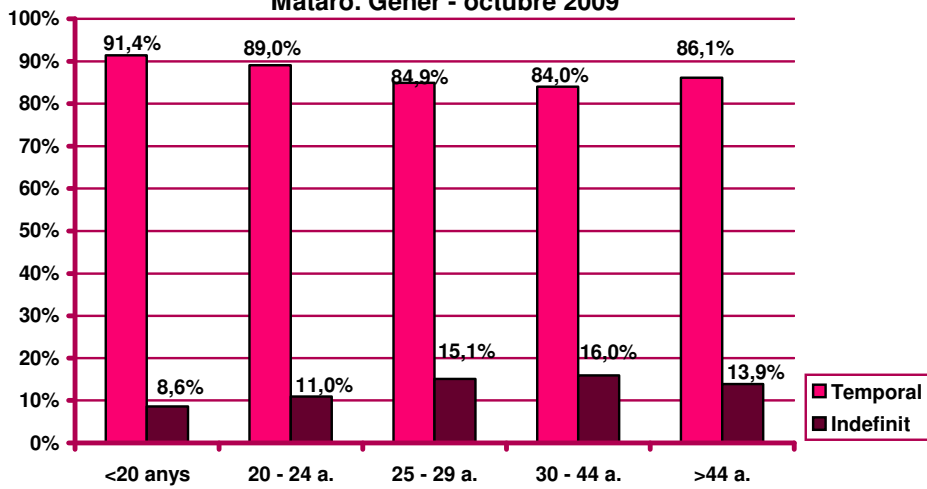
Evolució mensual de la contractació per edat i tipologia. Mataró. 2009

Mesos	Valors absoluts									
	<20 anys		20 - 24 a.		25 - 29 a.		30 - 44 a.		>44 a.	
	Indef.	Temp.	Indef.	Temp.	Indef.	Temp.	Indef.	Temp.	Indef.	Temp.
Gener	12	122	56	435	64	343	144	715	45	304
Febrer	17	79	53	283	71	278	177	559	55	260
Març	12	81	51	343	70	330	161	696	68	337
Abril	15	92	46	341	55	350	127	659	57	371
Maig	11	97	40	309	63	297	129	699	47	339
Juny	6	199	40	516	54	379	114	733	44	347
Juliol	9	296	59	684	64	501	132	924	45	414
Agost	3	113	25	302	23	263	58	490	21	244
Setembre	28	117	84	412	106	368	196	809	117	420
Octubre	13	147	56	517	55	407	122	860	65	457
Novembre										
Desembre										

Evolució mensual de l'acumulat de l'any de la contractació per edat i tipologia. Mataró. 2009

Mesos	Valors absoluts									
	<20 anys		20 - 24 a.		25 - 29 a.		30 - 44 a.		>44 a.	
	Indef.	Temp.	Indef.	Temp.	Indef.	Temp.	Indef.	Temp.	Indef.	Temp.
Gener	12	122	56	435	64	343	144	715	45	304
Febrer	29	201	109	718	135	621	321	1.274	100	564
Març	41	282	160	1.061	205	951	482	1.970	168	901
Abril	56	374	206	1.402	260	1.301	609	2.629	225	1.272
Maig	67	471	246	1.711	323	1.598	738	3.328	272	1.611
Juny	73	670	286	2.227	377	1.977	852	4.061	316	1.958
Juliol	82	966	345	2.911	441	2.478	984	4.985	361	2.372
Agost	85	1.079	370	3.213	464	2.741	1.042	5.475	382	2.616
Setembre	113	1.196	454	3.625	570	3.109	1.238	6.284	499	3.036
Octubre	126	1.343	510	4.142	625	3.516	1.360	7.144	564	3.493
Novembre										
Desembre										

Percentatge de contractació acumulada per tipologia i edat.
Mataró. Gener - octubre 2009



Contractació per sexe i edat

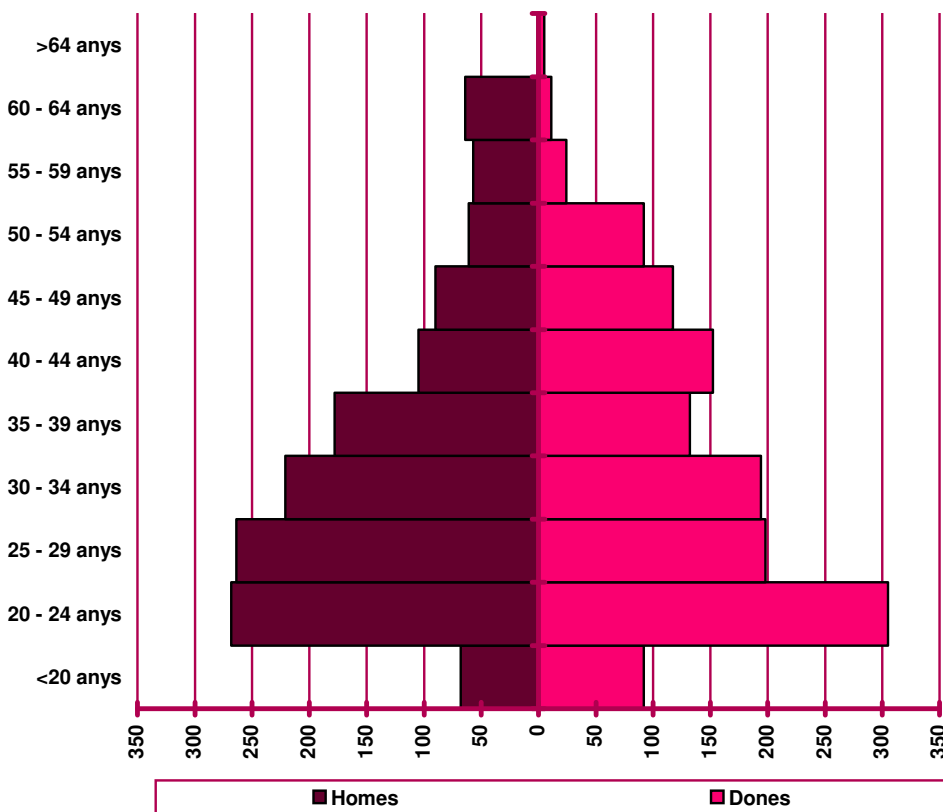
Distribució de la contractació per edat i sexe. Mataró. Octubre 2009

	Homes			Dones			Total	
	Nombre	% ⁽¹⁾	% ⁽²⁾	Nombre	% ⁽¹⁾	% ⁽²⁾	Nombre	%
<20 anys	68	42,50%	4,94%	92	57,50%	6,96%	160	5,93%
20 - 24 anys	268	46,77%	19,46%	305	53,23%	23,07%	573	21,23%
25 - 29 anys	264	57,14%	19,17%	198	42,86%	14,98%	462	17,12%
30 - 34 anys	221	53,25%	16,05%	194	46,75%	14,67%	415	15,38%
35 - 39 anys	178	57,42%	12,93%	132	42,58%	9,98%	310	11,49%
40 - 44 anys	105	40,86%	7,63%	152	59,14%	11,50%	257	9,52%
45 - 49 anys	90	43,48%	6,54%	117	56,52%	8,85%	207	7,67%
50 - 54 anys	61	39,87%	4,43%	92	60,13%	6,96%	153	5,67%
55 - 59 anys	57	70,37%	4,14%	24	29,63%	1,82%	81	3,00%
60 - 64 anys	64	85,33%	4,65%	11	14,67%	0,83%	75	2,78%
>64 anys	1	0,00%	0,07%	5	0,00%	0,38%	6	0,22%
Total	1.377	51,02%	100%	1.322	48,98%	100%	2.699	100%

(1) Percentatge sobre el total d'homes i dones desocupades registrades del mateix grup d'edat.

(2) Percentatge sobre el total de persones desocupades registrades del mateix sexe.

Nombre de contractes per sexe i edat. Mataró. Octubre 2009



Contractació per sector econòmic

Evolució mensual de la contractació per sector econòmic. Mataró.

2009

Mesos	Valors absoluts				
	Total	Agricultura	Indústria	Construcció	Serveis
Gener	2.240	3	165	281	1.791
Febrer	1.832	19	180	250	1.383
Març	2.149	17	195	374	1.563
Abril	2.113	13	189	270	1.641
Maig	2.031	11	204	296	1.520
Juny	2.432	10	193	288	1.941
Juliol	3.128	8	239	323	2.558
Agost	1.542	2	65	139	1.336
Setembre	2.657	8	179	301	2.169
Octubre	2.699	5	161	310	2.223
Novembre					
Desembre					

Evolució mensual de l'acumulat de l'any de la contractació per sector econòmic. Mataró. 2009

Mesos	Valors absoluts				
	Total	Agricultura	Indústria	Construcció	Serveis
Gener	2.240	3	165	281	1.791
Febrer	4.072	22	345	531	3.174
Març	6.221	39	540	905	4.737
Abril	8.334	52	729	1.175	6.378
Maig	10.365	63	933	1.471	7.898
Juny	12.797	73	1.126	1.759	9.839
Juliol	15.925	81	1.365	2.082	12.397
Agost	17.467	83	1.430	2.221	13.733
Setembre	20.124	91	1.609	2.522	15.902
Octubre	22.823	96	1.770	2.832	18.125
Novembre					
Desembre					

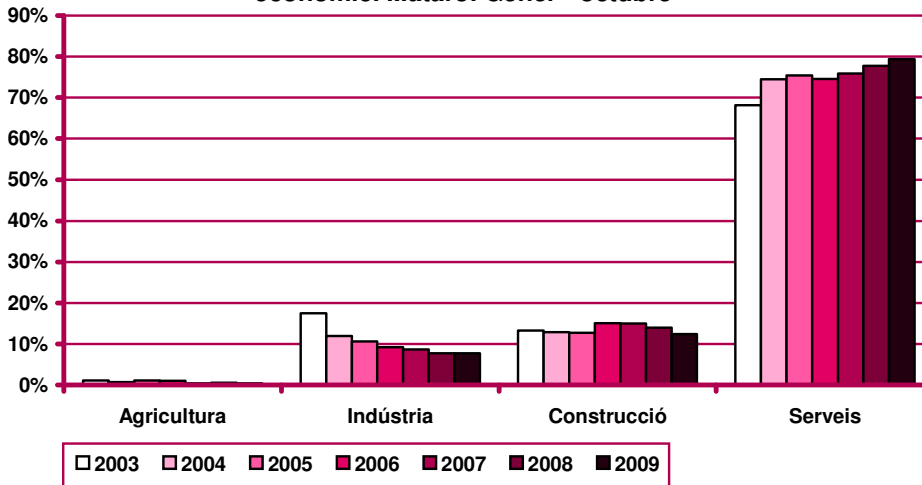
Evolució mensual de la variació interanual de l'acumulat de l'any de la contractació per sector econòmic. Mataró. 2009

Mesos	Valors absoluts				Valors relatius			
	Agricultura	Indústria	Construcció	Serveis	Agricultura	Indústria	Construcció	Serveis
Gener	n.v.	n.v.	n.v.	n.v.	n.v.	n.v.	n.v.	n.v.
Febrer	n.v.	n.v.	n.v.	n.v.	n.v.	n.v.	n.v.	n.v.
Març	n.v.	n.v.	n.v.	n.v.	n.v.	n.v.	n.v.	n.v.
Abril	n.v.	n.v.	n.v.	n.v.	n.v.	n.v.	n.v.	n.v.
Maig	n.v.	n.v.	n.v.	n.v.	n.v.	n.v.	n.v.	n.v.
Juny	n.v.	n.v.	n.v.	n.v.	n.v.	n.v.	n.v.	n.v.
Juliol	n.v.	n.v.	n.v.	n.v.	n.v.	n.v.	n.v.	n.v.
Agost	n.v.	n.v.	n.v.	n.v.	n.v.	n.v.	n.v.	n.v.
Setembre	n.v.	n.v.	n.v.	n.v.	n.v.	n.v.	n.v.	n.v.
Octubre	n.v.	n.v.	n.v.	n.v.	n.v.	n.v.	n.v.	n.v.
Novembre								
Desembre								

n.v.: comparació no vàlida.

Nota: les dades de desocupat registrats per sectors econòmics del 2009 utilitzen la nova classificació CCAE-2009 que substitueix a la CCAE-93. Aquesta nova classificació suposa una reestructuració de la composició sectorial de l'atur registrat, i per tant la comparació interanual de l'atur registrat no és vàlida.

Evolució del percentatge de contractació per sector econòmic. Mataró. Gèner - octubre



Evolució mensual de la contractació per sector econòmic i tipologia. Mataró.

2009

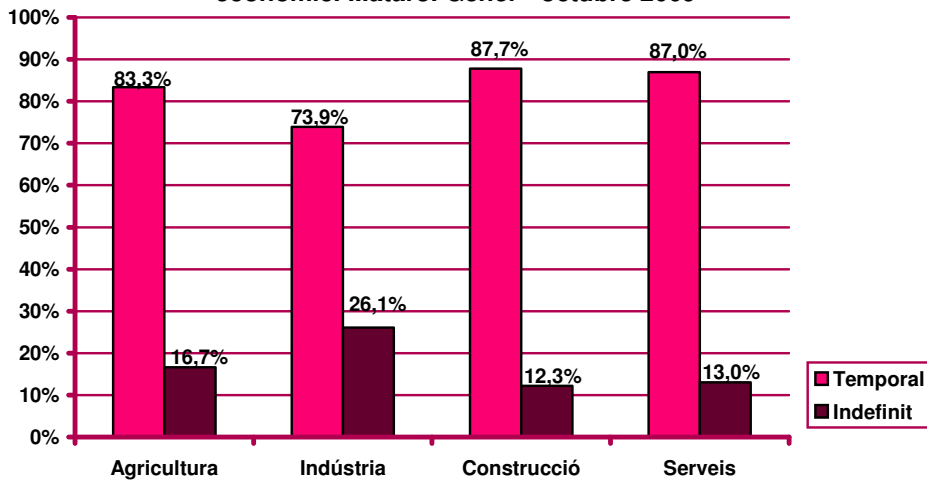
Mesos	Valors absoluts							
	Agricultura		Indústria		Construcció		Serveis	
	Indef.	Temp.	Indef.	Temp.	Indef.	Temp.	Indef.	Temp.
Gener	1	2	34	131	20	261	266	1.525
Febrer	3	16	69	111	44	206	257	1.126
Març	0	17	63	132	54	320	245	1.318
Abril	1	12	63	126	34	236	202	1.439
Maig	2	9	47	157	29	267	212	1.308
Juny	3	7	38	155	51	237	166	1.775
Juliol	2	6	41	198	37	286	229	2.329
Agost	0	2	18	47	12	127	100	1.236
Setembre	2	6	62	117	36	265	431	1.738
Octubre	2	3	27	134	30	280	252	1.971
Novembre								
Desembre								

Evolució mensual de l'acumulat de l'any de la contractació per sector econòmic i tipologia. Mataró. 2009

Mesos	Valors absoluts							
	Agricultura		Indústria		Construcció		Serveis	
	Indef.	Temp.	Indef.	Temp.	Indef.	Temp.	Indef.	Temp.
Gener	1	2	34	131	20	261	266	1.525
Febrer	4	18	103	242	64	467	523	2.651
Març	4	35	166	374	118	787	768	3.969
Abril	5	47	229	500	152	1.023	970	5.408
Maig	7	56	276	657	181	1.290	1.182	6.716
Juny	10	63	314	812	232	1.527	1.348	8.491
Juliol	12	69	355	1.010	269	1.813	1.577	10.820
Agost	12	71	373	1.057	281	1.940	1.677	12.056
Setembre	14	77	435	1.174	317	2.205	2.108	13.794
Octubre	16	80	462	1.308	347	2.485	2.360	15.765
Novembre								
Desembre								

Nota: les dades de contractes comunicats per sectors econòmics del 2009 utilitzen la nova classificació CCAE-2009 que substitueix a la CCAE-93. Aquesta nova classificació suposa una reestructuració de la composició sectorial de la contractació, i per tant la comparació interanual de la contractació per sectors no és vàlida.

Percentatge de contractació acumulada per tipologia i sector econòmic. Mataró. Gener - octubre 2009



Nota: les dades de contractes comunicats per sectors econòmics del 2009 utilitzen la nova classificació CCAE-2009 que substitueix a la CCAE-93. Aquesta nova classificació suposa una reestructuració de la composició sectorial de la contractació, i per tant la comparació interanual de la contractació per sectors no és vàlida.

Contractació per nivell d'instrucció

Evolució mensual de la contractació per nivell d'instrucció. Mataró. 2009

Mesos	Valors absoluts			
	Total	Estudis primaris o	Estudis	Estudis
		inferiors	secundaris	postsecundaris
Gener	2.240	166	1.708	366
Febrer	1.832	191	1.353	288
Març	2.149	221	1.628	300
Abril	2.113	198	1.659	256
Maig	2.031	248	1.533	250
Juny	2.432	203	1.965	264
Juliol	3.128	272	2.492	364
Agost	1.542	173	1.115	254
Setembre	2.657	289	1.942	426
Octubre	2.699	192	2.041	466
Novembre				
Desembre				

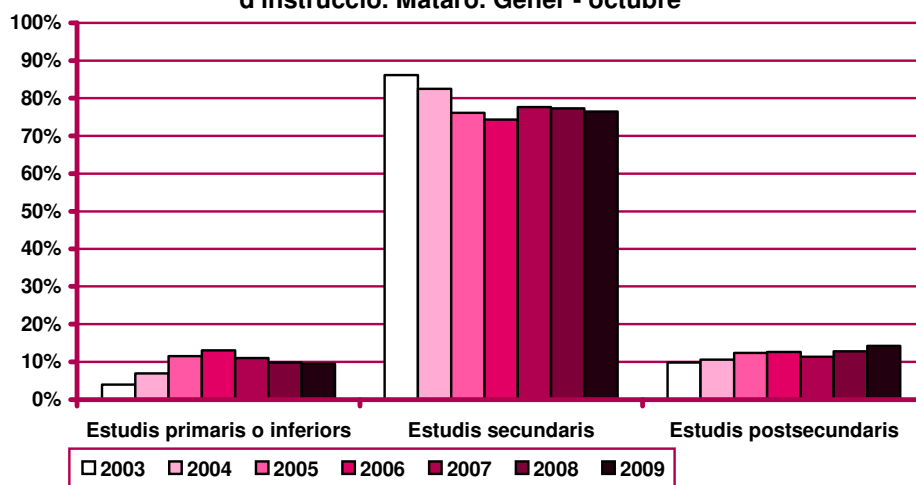
Evolució mensual de l'acumulat de l'any de la contractació per nivell d'instrucció. Mataró. 2009

Mesos	Valors absoluts			
	Total	Estudis primaris o	Estudis	Estudis
		inferiors	secundaris	postsecundaris
Gener	2.240	166	1.708	366
Febrer	4.072	357	3.061	654
Març	6.221	578	4.689	954
Abril	8.334	776	6.348	1.210
Maig	10.365	1.024	7.881	1.460
Juny	12.797	1.227	9.846	1.724
Juliol	15.925	1.499	12.338	2.088
Agost	17.467	1.672	13.453	2.342
Setembre	20.124	1.961	15.395	2.768
Octubre	22.823	2.153	17.436	3.234
Novembre				
Desembre				

Evolució mensual de la variació interanual de l'acumulat de l'any de la contractació per nivell d'instrucció. Mataró. 2009

Mesos	Valors absoluts			Valors relatius		
	Estudis primaris o	Estudis	Estudis	Estudis primaris o	Estudis	Estudis
	inferiors	secundaris	postsecundaris	inferiors	secundaris	postsecundaris
Gener	-146	-428	0	-46,79%	-20,04%	0,00%
Febrer	-303	-1.345	-52	-45,91%	-30,53%	-7,37%
Març	-347	-1.489	-26	-37,51%	-24,10%	-2,65%
Abril	-399	-1.786	-103	-33,96%	-21,96%	-7,84%
Maig	-370	-2.122	-134	-26,54%	-21,21%	-8,41%
Juny	-384	-2.334	-176	-23,84%	-19,16%	-9,26%
Juliol	-453	-2.674	-145	-23,21%	-17,81%	-6,49%
Agost	-453	-2.942	-144	-21,32%	-17,94%	-5,79%
Setembre	-439	-3.174	-186	-18,29%	-17,09%	-6,30%
Octubre	-489	-3.274	-203	-18,51%	-15,81%	-5,91%
Novembre						
Desembre						

Evolució del percentatge de contractació per nivell d'instrucció. Mataró. Gèner - octubre



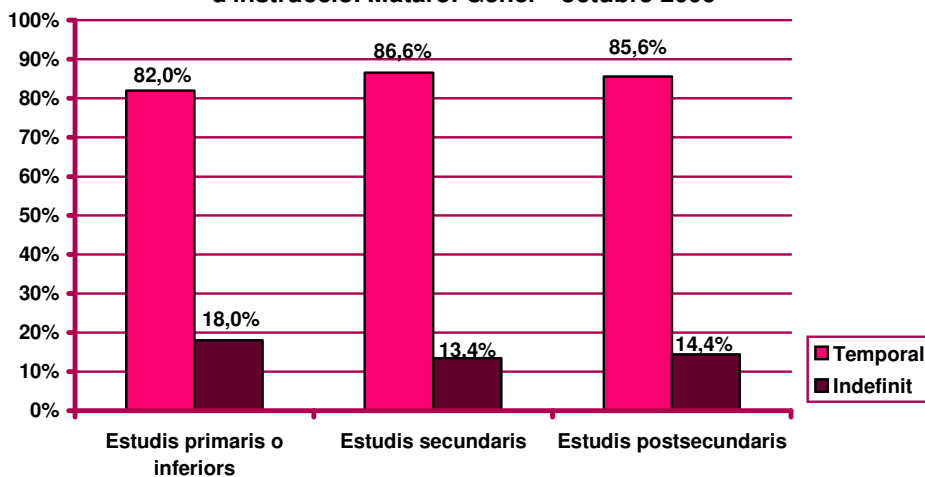
Evolució mensual de la contractació per nivell d'instrucció i tipologia. Mataró. 2009

Mesos	Valors absoluts					
	Estudis primaris o inferiors		Estudis secundaris		Estudis postsecundaris	
	Indef.	Temp.	Indef.	Temp.	Indef.	Temp.
Gener	27	139	234	1.474	60	306
Febrer	57	134	257	1.096	59	229
Març	53	168	271	1.357	38	262
Abril	35	163	225	1.434	40	216
Maig	39	209	204	1.329	47	203
Juny	37	166	185	1.780	36	228
Juliol	39	233	240	2.252	30	334
Agost	12	161	101	1.014	17	237
Setembre	65	224	391	1.551	75	351
Octubre	23	169	223	1.818	65	401
Novembre						
Desembre						

Evolució mensual de l'acumulat de l'any de la contractació per nivell d'instrucció i tipologia. Mataró. 2009

Mesos	Valors absoluts					
	Estudis primaris o inferiors		Estudis secundaris		Estudis postsecundaris	
	Indef.	Temp.	Indef.	Temp.	Indef.	Temp.
Gener	27	139	234	1.474	60	306
Febrer	84	273	491	2.570	119	535
Març	137	441	762	3.927	157	797
Abril	172	604	987	5.361	197	1.013
Maig	211	813	1.191	6.690	244	1.216
Juny	248	979	1.376	8.470	280	1.444
Juliol	287	1.212	1.616	10.722	310	1.778
Agost	299	1.373	1.717	11.736	327	2.015
Setembre	364	1.597	2.108	13.287	402	2.366
Octubre	387	1.766	2.331	15.105	467	2.767
Novembre						
Desembre						

Percentatge de contractació acumulada per tipologia i nivell d'instrucció. Mataró. Gener - octubre 2009



Contractació per ocupació

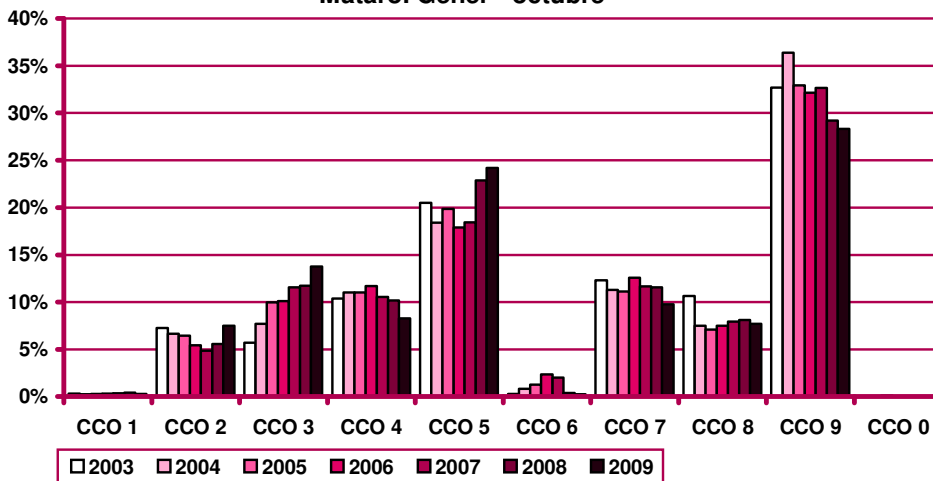
Evolució mensual de la contractació per ocupació. Mataró. 2009

Mesos	Valors absoluts										
	Total	CCO 1	CCO 2	CCO 3	CCO 4	CCO 5	CCO 6	CCO 7	CCO 8	CCO 9	CCO 0
Gener	2.240	7	216	260	287	550	5	209	143	563	0
Febrer	1.832	5	180	181	178	420	6	222	131	509	0
Març	2.149	13	158	286	185	417	3	317	189	581	0
Abril	2.113	8	120	285	154	488	4	204	199	651	0
Maig	2.031	8	119	270	158	482	5	234	184	571	0
Juny	2.432	6	105	333	205	688	9	222	189	675	0
Juliol	3.128	4	185	561	217	838	14	256	249	804	0
Agost	1.542	2	126	126	107	389	6	113	209	464	0
Setembre	2.657	7	215	554	170	574	5	207	169	756	0
Octubre	2.699	8	284	282	225	670	3	248	89	890	0
Novembre											
Desembre											

Evolució mensual de l'acumulat de l'any de la contractació per ocupació. Mataró. 2009

Mesos	Valors absoluts										
	Total	CCO 1	CCO 2	CCO 3	CCO 4	CCO 5	CCO 6	CCO 7	CCO 8	CCO 9	CCO 0
Gener	2.240	7	216	260	287	550	5	209	143	563	0
Febrer	4.072	12	396	441	465	970	11	431	274	1.072	0
Març	6.221	25	554	727	650	1.387	14	748	463	1.653	0
Abril	8.334	33	674	1.012	804	1.875	18	952	662	2.304	0
Maig	10.365	41	793	1.282	962	2.357	23	1.186	846	2.875	0
Juny	12.797	47	898	1.615	1.167	3.045	32	1.408	1.035	3.550	0
Juliol	15.925	51	1.083	2.176	1.384	3.883	46	1.664	1.284	4.354	0
Agost	17.467	53	1.209	2.302	1.491	4.272	52	1.777	1.493	4.818	0
Setembre	20.124	60	1.424	2.856	1.661	4.846	57	1.984	1.662	5.574	0
Octubre	22.823	68	1.708	3.138	1.886	5.516	60	2.232	1.751	6.464	0
Novembre											
Desembre											

Evolució del percentatge de contractació per ocupació. Mataró. Gener - octubre



CCO 1: personal directiu de les empreses i de les administracions públiques; CCO 2: tècnics i professionals científics i intel·lectuals; CCO 3: tècnics i professionals de suport; CCO 4: empleats administratius; CCO 5: treballadors de serveis de restauració, personals, protecció i venedors de comerços; CCO 6: treballadors qualificats en activitats agràries i pesqueres; CCO 7: artesans i treballadors qualificats de les indústries manufactureres, la construcció i la mineria, llevat dels operadors d'instal·lacions i maquinària; CCO 8: operadors d'instal·lacions i maquinària, i muntadors; CCO 9: treballadors no qualificats; CCO 0: forces armades.

Evolució mensual de la variació interanual de l'acumulat de l'any de la contractació per ocupació.

Mataró. 2009

Mesos	Valors absoluts										
	Total	CCO 1	CCO 2	CCO 3	CCO 4	CCO 5	CCO 6	CCO 7	CCO 8	CCO 9	CCO 0
Gener	-574	-8	68	-135	9	15	-26	-158	-101	-237	-1
Febrer	-1.700	-21	98	-232	-103	-171	-30	-398	-268	-572	-3
Març	-1.862	-15	134	-188	-184	-262	-40	-388	-264	-648	-7
Abril	-2.288	-19	90	-178	-300	-335	-41	-439	-273	-784	-9
Maig	-2.626	-20	100	-172	-381	-400	-41	-493	-258	-952	-9
Juny	-2.894	-25	99	-217	-509	-429	-37	-500	-272	-995	-9
Juliol	-3.272	-36	179	-89	-670	-465	-36	-557	-317	-1.272	-9
Agost	-3.539	-35	184	-145	-740	-499	-34	-630	-230	-1.401	-9
Setembre	-3.799	-40	175	41	-813	-517	-35	-790	-304	-1.507	-9
Octubre	-3.966	-42	215	-6	-838	-610	-43	-857	-422	-1.354	-9
Novembre											
Desembre											

Mesos	Valors relatius										
	Total	CCO 1	CCO 2	CCO 3	CCO 4	CCO 5	CCO 6	CCO 7	CCO 8	CCO 9	CCO 0
Gener	-20,40%	-53,33%	45,95%	-34,18%	3,24%	2,80%	-83,87%	-43,05%	-41,39%	-29,63%	-100%
Febrer	-29,45%	-63,64%	32,89%	-34,47%	-18,13%	-14,99%	-73,17%	-48,01%	-49,45%	-34,79%	-100%
Març	-23,04%	-37,50%	31,90%	-20,55%	-22,06%	-15,89%	-74,07%	-34,15%	-36,31%	-28,16%	-100%
Abril	-21,54%	-36,54%	15,41%	-14,96%	-27,17%	-15,16%	-69,49%	-31,56%	-29,20%	-25,39%	-100%
Maig	-20,21%	-32,79%	14,43%	-11,83%	-28,37%	-14,51%	-64,06%	-29,36%	-23,37%	-24,88%	-100%
Juny	-18,44%	-34,72%	12,39%	-11,84%	-30,37%	-12,35%	-53,62%	-26,21%	-20,81%	-21,89%	-100%
Juliol	-17,04%	-41,38%	19,80%	-3,93%	-32,62%	-10,69%	-43,90%	-25,08%	-19,80%	-22,61%	-100%
Agost	-16,85%	-39,77%	17,95%	-5,93%	-33,17%	-10,46%	-39,53%	-26,17%	-13,35%	-22,53%	-100%
Setembre	-15,88%	-40,00%	14,01%	1,46%	-32,86%	-9,64%	-38,04%	-28,48%	-15,46%	-21,28%	-100%
Octubre	-14,80%	-38,18%	14,40%	-0,19%	-30,76%	-9,96%	-41,75%	-27,74%	-19,42%	-17,32%	-100%
Novembre											
Desembre											

n.c.: no calculable

Evolució mensual de la contractació per ocupació i tipologia. Mataró. 2009

Mesos	Valors absoluts									
	CCO 1		CCO 2		CCO 3		CCO 4		CCO 5	
	Indef.	Temp.	Indef.	Temp.	Indef.	Temp.	Indef.	Temp.	Indef.	Temp.
Gener	5	2	33	183	42	218	61	226	88	462
Febrer	3	2	23	157	62	119	58	120	90	330
Març	12	1	14	144	50	236	52	133	85	332
Abril	7	1	17	103	44	241	34	120	87	401
Maig	6	2	10	109	41	229	43	115	86	396
Juny	4	2	11	94	36	297	34	171	64	624
Juliol	2	2	17	168	31	530	31	186	119	719
Agost	1	1	5	121	18	108	11	96	52	337
Setembre	4	3	47	168	151	403	40	130	160	414
Octubre	8	0	34	250	42	240	36	189	101	569
Novembre										
Desembre										

CCO 1: personal directiu de les empreses i de les administracions públiques; CCO 2: tècnics i professionals científics i intel·lectuals; CCO 3: tècnics i professionals de suport; CCO 4: empleats administratius; CCO 5: treballadors de serveis de restauració, personals, protecció i venedors de comerços; CCO 6: treballadors qualificats en activitats agràries i pesqueres; CCO 7: artesans i treballadors qualificats de les indústries manufactureres, la construcció i la mineria, llevat dels operadors d'instal·lacions i maquinària; CCO 8: operadors d'instal·lacions i maquinària, i muntadors; CCO 9: treballadors no qualificats; CCO 0: forces armades.

(continuació) Evolució mensual de la contractació per ocupació i tipologia. Mataró. 2009

Mesos	Valors absoluts									
	CCO 6		CCO 7		CCO 8		CCO 9		CCO 0	
	Indef.	Temp.	Indef.	Temp.	Indef.	Temp.	Indef.	Temp.	Indef.	Temp.
Gener	1	4	28	181	20	123	43	520	0	0
Febrer	0	6	50	172	32	99	55	454	0	0
Març	1	2	48	269	30	159	70	511	0	0
Abril	2	2	44	160	29	170	36	615	0	0
Maig	3	2	30	204	22	162	49	522	0	0
Juny	0	9	34	188	13	176	62	613	0	0
Juliol	1	13	39	217	25	224	44	760	0	0
Agost	0	6	15	98	13	196	15	449	0	0
Setembre	0	5	48	159	24	145	57	699	0	0
Octubre	0	3	30	218	11	78	49	841	0	0
Novembre										
Desembre										

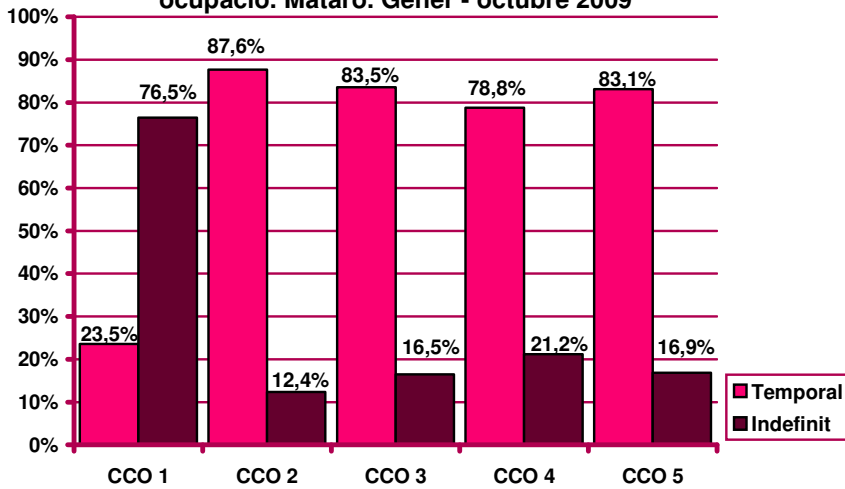
Evolució mensual de l'acumulat de l'any de la contractació per ocupació i tipologia. Mataró. 2009

Mesos	Valors absoluts									
	CCO 1		CCO 2		CCO 3		CCO 4		CCO 5	
	Indef.	Temp.	Indef.	Temp.	Indef.	Temp.	Indef.	Temp.	Indef.	Temp.
Gener	5	2	33	183	42	218	61	226	88	462
Febrer	8	4	56	340	104	337	119	346	178	792
Març	20	5	70	484	154	573	171	479	263	1.124
Abril	27	6	87	587	198	814	205	599	350	1.525
Maig	33	8	97	696	239	1.043	248	714	436	1.921
Juny	37	10	108	790	275	1.340	282	885	500	2.545
Juliol	39	12	125	958	306	1.870	313	1.071	619	3.264
Agost	40	13	130	1.079	324	1.978	324	1.167	671	3.601
Setembre	44	16	177	1.247	475	2.381	364	1.297	831	4.015
Octubre	52	16	211	1.497	517	2.621	400	1.486	932	4.584
Novembre										
Desembre										

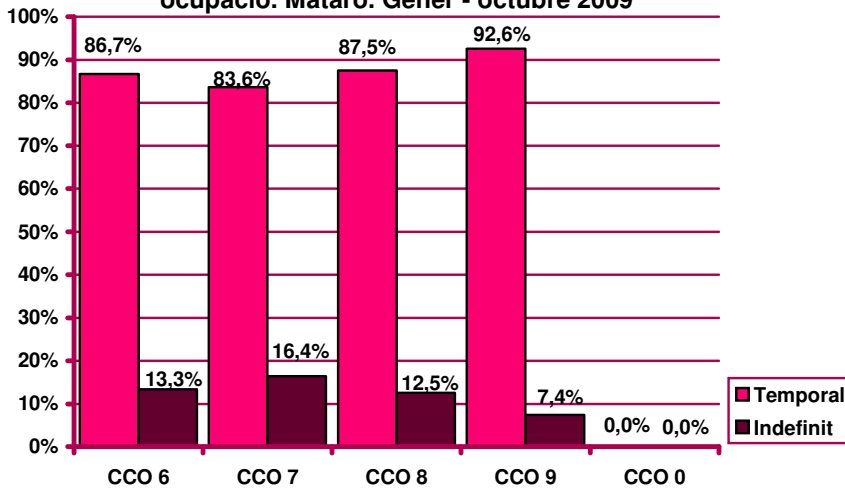
Mesos	Valors absoluts									
	CCO 6		CCO 7		CCO 8		CCO 9		CCO 0	
	Indef.	Temp.	Indef.	Temp.	Indef.	Temp.	Indef.	Temp.	Indef.	Temp.
Gener	1	4	28	181	20	123	43	520	0	0
Febrer	1	10	78	353	52	222	98	974	0	0
Març	2	12	126	622	82	381	168	1.485	0	0
Abril	4	14	170	782	111	551	204	2.100	0	0
Maig	7	16	200	986	133	713	253	2.622	0	0
Juny	7	25	234	1.174	146	889	315	3.235	0	0
Juliol	8	38	273	1.391	171	1.113	359	3.995	0	0
Agost	8	44	288	1.489	184	1.309	374	4.444	0	0
Setembre	8	49	336	1.648	208	1.454	431	5.143	0	0
Octubre	8	52	366	1.866	219	1.532	480	5.984	0	0
Novembre										
Desembre										

CCO 1: personal directiu de les empreses i de les administracions públiques; CCO 2: tècnics i professionals científics i intel·lectuals; CCO 3: tècnics i professionals de suport; CCO 4: empleats administratius; CCO 5: treballadors de serveis de restauració, personals, protecció i venedors de comerços; CCO 6: treballadors qualificats en activitats agràries i pesqueres; CCO 7: artesans i treballadors qualificats de les indústries manufactureres, la construcció i la mineria, llevat dels operadors d'instal·lacions i maquinària; CCO 8: operadors d'instal·lacions i maquinària, i muntadors; CCO 9: treballadors no qualificats; CCO 0: forces armades.

Percentatge de contractació acumulada per tipologia i ocupació. Mataró. Gener - octubre 2009



Percentatge de contractació acumulada per tipologia i ocupació. Mataró. Gener - octubre 2009



CCO 1: personal directiu de les empreses i de les administracions públiques; CCO 2: tècnics i professionals científics i intel·lectuals; CCO 3: tècnics i professionals de suport; CCO 4: empleats administratius; CCO 5: treballadors de serveis de restauració, personals, protecció i venedors de comerços; CCO 6: treballadors qualificats en activitats agràries i pesqueres; CCO 7: artesans i treballadors qualificats de les indústries manufactureres, la construcció i la mineria, llevat dels operadors d'instal·lacions i maquinària; CCO 8: operadors d'instal·lacions i maquinària, i muntadors; CCO 9: treballadors no qualificats; CCO 0: forces armades.

Contractació per durada

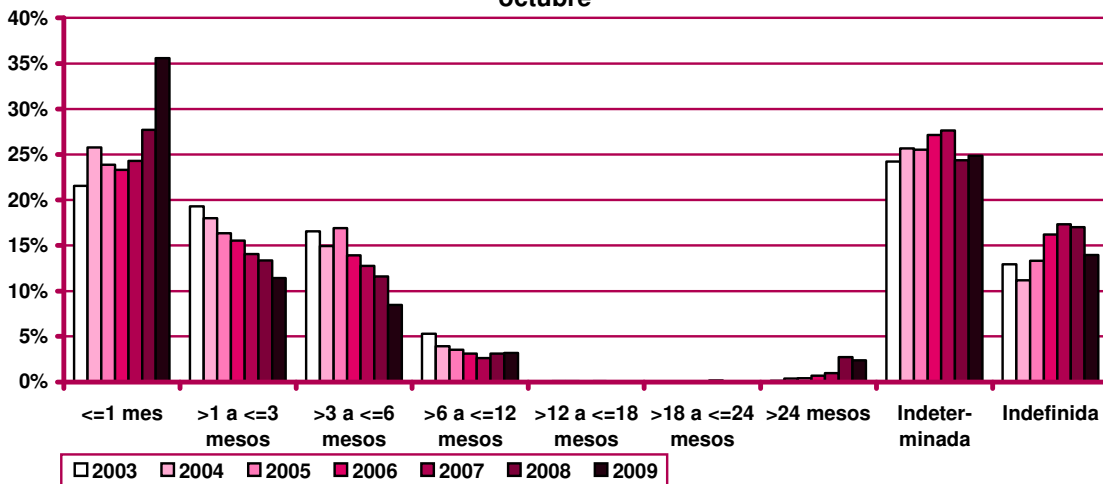
Evolució mensual de la contractació per durada del contracte. Mataró. 2009

Mesos	Valors absoluts									
	Total	≤1 mes	>1 a ≤3 mesos	>3 a ≤6 mesos	>6 a ≤12 mesos	>12 a ≤18 mesos	>18 a ≤24 mesos	>24 mesos	Indeter-minada	Indefi-nida
Gener	2.240	856	218	177	52	1	0	110	505	321
Febrer	1.832	520	188	187	47	2	2	15	498	373
Març	2.149	673	184	218	70	1	0	140	501	362
Abril	2.113	758	153	195	55	0	2	74	576	300
Maig	2.031	676	212	229	72	0	1	16	535	290
Juny	2.432	898	404	239	60	2	2	47	522	258
Juliol	3.128	1.260	557	187	44	3	3	57	708	309
Agost	1.542	735	212	60	36	3	0	17	349	130
Setembre	2.657	725	222	230	172	1	4	40	732	531
Octubre	2.699	1.024	258	210	120	2	0	28	746	311
Novembre										
Desembre										

Evolució mensual de l'acumulat de l'any de la contractació per durada del contracte. Mataró. 2009

Mesos	Valors absoluts									
	Total	≤1 mes	>1 a ≤3 mesos	>3 a ≤6 mesos	>6 a ≤12 mesos	>12 a ≤18 mesos	>18 a ≤24 mesos	>24 mesos	Indeter-minada	Indefi-nida
Gener	2.240	856	218	177	52	1	0	110	505	321
Febrer	4.072	1.376	406	364	99	3	2	125	1.003	694
Març	6.221	2.049	590	582	169	4	2	265	1.504	1.056
Abril	8.334	2.807	743	777	224	4	4	339	2.080	1.356
Maig	10.365	3.483	955	1.006	296	4	5	355	2.615	1.646
Juny	12.797	4.381	1.359	1.245	356	6	7	402	3.137	1.904
Juliol	15.925	5.641	1.916	1.432	400	9	10	459	3.845	2.213
Agost	17.467	6.376	2.128	1.492	436	12	10	476	4.194	2.343
Setembre	20.124	7.101	2.350	1.722	608	13	14	516	4.926	2.874
Octubre	22.823	8.125	2.608	1.932	728	15	14	544	5.672	3.185
Novembre										
Desembre										

Evolució del percentatge de contractació per durada. Mataró. Gener - octubre



Evolució mensual de la variació interanual de l'acumulat de l'any de la contractació per durada del contracte. Mataró. 2009

Mesos	Valors absoluts									
	Total	≤1 mes	>1 a ≤3 mesos	>3 a ≤6 mesos	>6 a ≤12 mesos	>12 a ≤18 mesos	>18 a ≤24 mesos	>24 mesos	Indeter- minada	Indefi- nida
Gener	-574	275	-108	-162	-44	1	-4	5	-327	-210
Febrer	-1.700	133	-264	-365	-82	2	-5	-86	-677	-356
Març	-1.862	267	-339	-453	-90	3	-8	24	-791	-475
Abril	-2.288	351	-494	-610	-94	3	-10	37	-758	-713
Maig	-2.626	365	-546	-726	-90	-1	-12	-10	-755	-851
Juny	-2.894	336	-531	-822	-83	1	-12	-38	-763	-982
Juliol	-3.272	455	-777	-929	-95	3	-10	-66	-762	-1.091
Agost	-3.539	523	-832	-996	-94	6	-10	-124	-832	-1.180
Setembre	-3.799	548	-907	-1.134	-81	4	-7	-130	-893	-1.199
Octubre	-3.966	702	-968	-1.169	-102	3	-8	-189	-855	-1.380
Novembre										
Desembre										

Mesos	Valors relatius									
	Total	≤1 mes	>1 a ≤3 mesos	>3 a ≤6 mesos	>6 a ≤12 mesos	>12 a ≤18 mesos	>18 a ≤24 mesos	>24 mesos	Indeter- minada	Indefi- nida
Gener	-20,40%	47,33%	-33,13%	-47,79%	-45,83%	n.c.	-100,00%	4,76%	-39,30%	-39,55%
Febrer	-29,45%	10,70%	-39,40%	-50,07%	-45,30%	200,00%	-71,43%	-40,76%	-40,30%	-33,90%
Març	-23,04%	14,98%	-36,49%	-43,77%	-34,75%	300,00%	-80,00%	9,96%	-34,47%	-31,03%
Abril	-21,54%	14,29%	-39,94%	-43,98%	-29,56%	300,00%	-71,43%	12,25%	-26,71%	-34,46%
Maig	-20,21%	11,71%	-36,38%	-41,92%	-23,32%	-20,00%	-70,59%	-2,74%	-22,40%	-34,08%
Juny	-18,44%	8,31%	-28,10%	-39,77%	-18,91%	20,00%	-63,16%	-8,64%	-19,56%	-34,03%
Juliol	-17,04%	8,77%	-28,85%	-39,35%	-19,19%	50,00%	-50,00%	-12,57%	-16,54%	-33,02%
Agost	-16,85%	8,94%	-28,11%	-40,03%	-17,74%	100,00%	-50,00%	-20,67%	-16,55%	-33,49%
Setembre	-15,88%	8,36%	-27,85%	-39,71%	-11,76%	44,44%	-33,33%	-20,12%	-15,35%	-29,44%
Octubre	-14,80%	9,46%	-27,07%	-37,70%	-12,29%	25,00%	-36,36%	-25,78%	-13,10%	-30,23%
Novembre										
Desembre										

Contractació per grandària de l'empresa

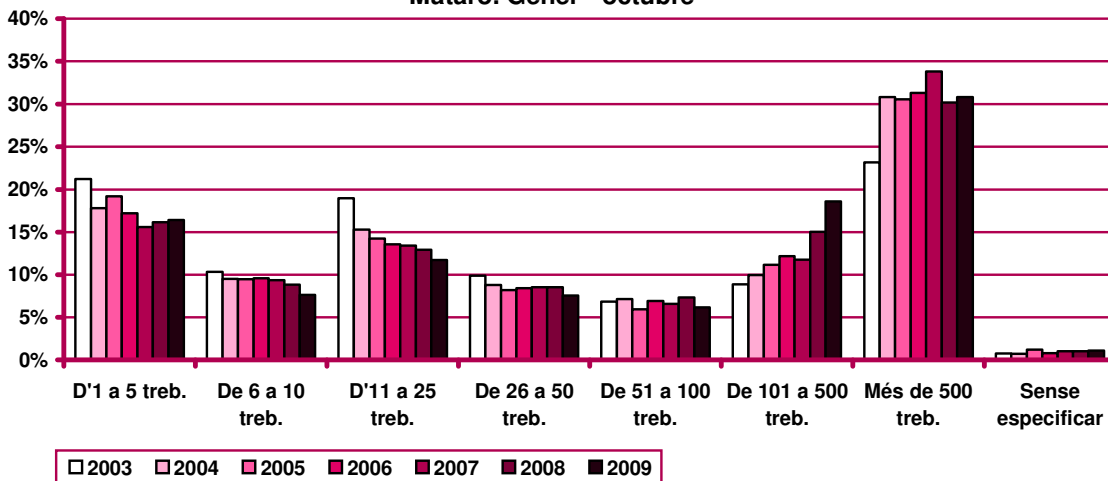
Evolució mensual de la contractació per grandària de l'empresa. Mataró. 2009

Mesos	Valors absoluts								
	Total	D'1 a 5 treb.	De 6 a 10 treb.	D'11 a 25 treb.	De 26 a 50 treb.	De 51 a 100 treb.	De 101 a 500 treb.	Més de 500 treb.	Sense especificar
Gener	2.240	289	135	210	197	86	398	824	101
Febrer	1.832	400	152	205	159	76	334	486	20
Març	2.149	407	211	233	142	78	529	528	21
Abril	2.113	373	164	245	131	80	489	627	4
Maig	2.031	362	173	251	172	167	296	592	18
Juny	2.432	405	193	290	167	166	541	639	31
Juliol	3.128	463	243	378	209	334	225	1.258	18
Agost	1.542	199	76	143	72	104	306	635	7
Setembre	2.657	489	204	289	281	157	726	495	16
Octubre	2.699	361	185	431	195	159	403	948	17
Novembre									
Desembre									

Evolució mensual de l'acumulat de l'any de la contractació per grandària de l'empresa. Mataró. 2009

Mesos	Valors absoluts								
	Total	D'1 a 5 treb.	De 6 a 10 treb.	D'11 a 25 treb.	De 26 a 50 treb.	De 51 a 100 treb.	De 101 a 500 treb.	Més de 500 treb.	Sense especificar
Gener	2.240	289	135	210	197	86	398	824	101
Febrer	4.072	689	287	415	356	162	732	1.310	121
Març	6.221	1.096	498	648	498	240	1.261	1.838	142
Abril	8.334	1.469	662	893	629	320	1.750	2.465	146
Maig	10.365	1.831	835	1.144	801	487	2.046	3.057	164
Juny	12.797	2.236	1.028	1.434	968	653	2.587	3.696	195
Juliol	15.925	2.699	1.271	1.812	1.177	987	2.812	4.954	213
Agost	17.467	2.898	1.347	1.955	1.249	1.091	3.118	5.589	220
Setembre	20.124	3.387	1.551	2.244	1.530	1.248	3.844	6.084	236
Octubre	22.823	3.748	1.736	2.675	1.725	1.407	4.247	7.032	253
Novembre									
Desembre									

Evolució del percentatge de contractació per grandària de l'empresa. Mataró. Gener - octubre



Evolució mensual de la variació interanual de l'acumulat de l'any de la contractació per grandària de l'empresa. Mataró. 2009

Mesos	Valors absoluts								
	Total	D'1 a 5 treb.	De 6 a 10 treb.	D'11 a 25 treb.	De 26 a 50 treb.	De 51 a 100 treb.	De 101 a 500 treb.	Més de 500 treb.	Sense especificar
Gener	-574	-184	-108	-166	-111	-126	76	-30	75
Febrer	-1.700	-229	-221	-399	-251	-363	54	-349	58
Març	-1.862	-221	-222	-506	-304	-407	289	-546	55
Abril	-2.288	-306	-306	-565	-361	-505	455	-736	36
Maig	-2.626	-366	-340	-624	-419	-486	382	-812	39
Juny	-2.894	-366	-454	-655	-423	-471	488	-1.060	47
Juliol	-3.272	-376	-439	-765	-538	-390	69	-860	27
Agost	-3.539	-418	-470	-774	-589	-428	41	-897	-4
Setembre	-3.799	-503	-545	-832	-538	-504	292	-1.153	-16
Octubre	-3.966	-576	-626	-792	-559	-561	223	-1.054	-21
Novembre									
Desembre									

Mesos	Valors relatius								
	Total	D'1 a 5 treb.	De 6 a 10 treb.	D'11 a 25 treb.	De 26 a 50 treb.	De 51 a 100 treb.	De 101 a 500 treb.	Més de 500 treb.	Sense especificar
Gener	-20,40%	-38,90%	-44,44%	-44,15%	-36,04%	-59,43%	23,60%	-3,51%	288,46%
Febrer	-29,45%	-24,95%	-43,50%	-49,02%	-41,35%	-69,14%	7,96%	-21,04%	92,06%
Març	-23,04%	-16,78%	-30,83%	-43,85%	-37,91%	-62,91%	29,73%	-22,90%	63,22%
Abril	-21,54%	-17,24%	-31,61%	-38,75%	-36,46%	-61,21%	35,14%	-22,99%	32,73%
Maig	-20,21%	-16,66%	-28,94%	-35,29%	-34,34%	-49,95%	22,96%	-20,99%	31,20%
Juny	-18,44%	-14,07%	-30,63%	-31,35%	-30,41%	-41,90%	23,25%	-22,29%	31,76%
Juliol	-17,04%	-12,23%	-25,67%	-29,69%	-31,37%	-28,32%	2,52%	-14,79%	14,52%
Agost	-16,85%	-12,61%	-25,87%	-28,36%	-32,05%	-28,18%	1,33%	-13,83%	-1,79%
Setembre	-15,88%	-12,93%	-26,00%	-27,05%	-26,02%	-28,77%	8,22%	-15,93%	-6,35%
Octubre	-14,80%	-13,32%	-26,50%	-22,84%	-24,47%	-28,51%	5,54%	-13,03%	-7,66%
Novembre									
Desembre									

Evolució mensual de la contractació per grandària de l'empresa i tipologia. Mataró. 2009

Mesos	Valors absoluts									
	D'1 a 5 treb.		De 6 a 10 treb.		D'11 a 25 treb.		De 26 a 50 treb.		De 51 a 100 treb.	
	Indef.	Temp.	Indef.	Temp.	Indef.	Temp.	Indef.	Temp.	Indef.	Temp.
Gener	79	210	47	88	44	166	39	158	21	65
Febrer	129	271	44	108	62	143	34	125	15	61
Març	114	293	62	149	74	159	30	112	10	68
Abril	106	267	57	107	40	205	26	105	19	61
Maig	95	267	47	126	50	201	31	141	18	149
Juny	78	327	48	145	42	248	36	131	19	147
Juliol	107	356	46	197	58	320	18	191	15	319
Agost	34	165	19	57	17	126	10	62	26	78
Setembre	131	358	80	124	75	214	37	244	60	97
Octubre	83	278	44	141	54	377	25	170	36	123
Novembre										
Desembre										

(continuació) Evolució mensual de la contractació per grandària de l'empresa i tipologia. Mataró. 2009

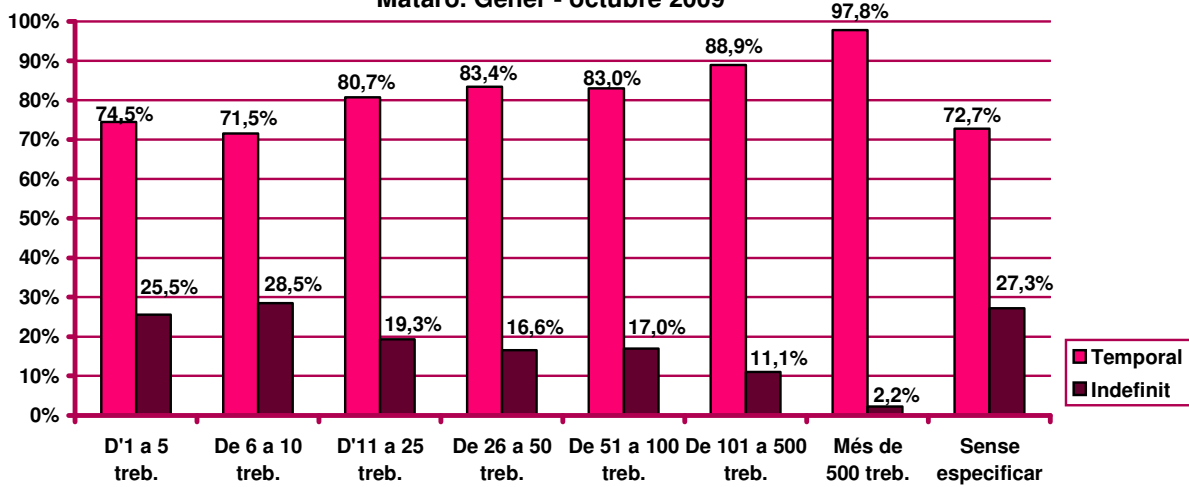
Mesos	De 101 a 500 treb.		Més de 500 treb.		Sense especificar	
	Indef.	Temp.	Indef.	Temp.	Indef.	Temp.
Gener	51	347	20	804	20	81
Febrer	60	274	25	461	4	16
Març	53	476	11	517	8	13
Abril	37	452	12	615	3	1
Maig	24	272	16	576	9	9
Juny	20	521	10	629	5	26
Juliol	25	200	30	1.228	10	8
Agost	13	293	9	626	2	5
Setembre	134	592	9	486	5	11
Octubre	53	350	13	935	3	14
Novembre						
Desembre						

Evolució mensual de l'acumulat de l'any de la contractació per grandària de l'empresa i tipologia. Mataró. 2009

Mesos	Valors absoluts									
	D'1 a 5 treb.		De 6 a 10 treb.		D'11 a 25 treb.		De 26 a 50 treb.		De 51 a 100 treb.	
	Indef.	Temp.	Indef.	Temp.	Indef.	Temp.	Indef.	Temp.	Indef.	Temp.
Gener	79	210	47	88	44	166	39	158	21	65
Febrer	208	481	91	196	106	309	73	283	36	126
Març	322	774	153	345	180	468	103	395	46	194
Abril	428	1.041	210	452	220	673	129	500	65	255
Maig	523	1.308	257	578	270	874	160	641	83	404
Juny	601	1.635	305	723	312	1.122	196	772	102	551
Juliol	708	1.991	351	920	370	1.442	214	963	117	870
Agost	742	2.156	370	977	387	1.568	224	1.025	143	948
Setembre	873	2.514	450	1.101	462	1.782	261	1.269	203	1.045
Octubre	956	2.792	494	1.242	516	2.159	286	1.439	239	1.168
Novembre										
Desembre										

Mesos	De 101 a 500 treb.		Més de 500 treb.		Sense especificar	
	Indef.	Temp.	Indef.	Temp.	Indef.	Temp.
Gener	51	347	20	804	20	81
Febrer	111	621	45	1.265	24	97
Març	164	1.097	56	1.782	32	110
Abril	201	1.549	68	2.397	35	111
Maig	225	1.821	84	2.973	44	120
Juny	245	2.342	94	3.602	49	146
Juliol	270	2.542	124	4.830	59	154
Agost	283	2.835	133	5.456	61	159
Setembre	417	3.427	142	5.942	66	170
Octubre	470	3.777	155	6.877	69	184
Novembre						
Desembre						

Percentatge de contractació acumulada per tipologia i grandària de l'empresa.
 Mataró. Gener - octubre 2009



Contractació d'estrangers

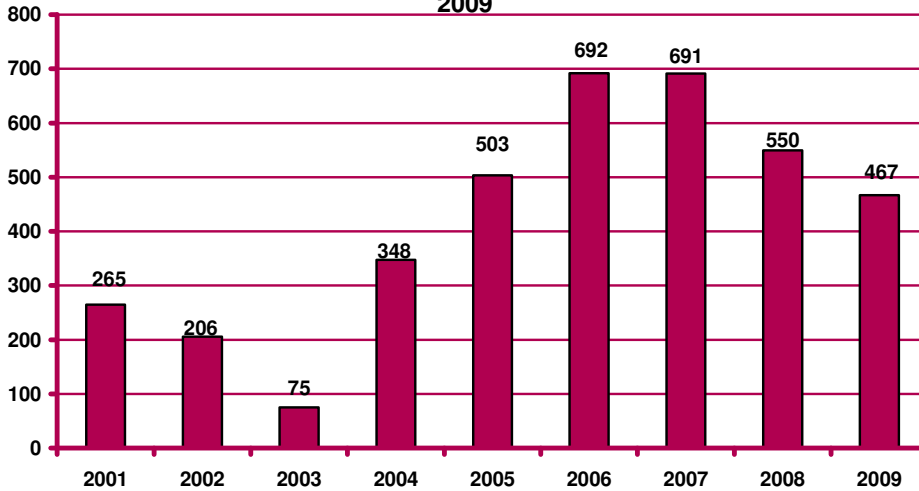
Contractació d'estrangers a Mataró. Octubre 2009

		Contractació		Variació mes anterior		Variació interanual	
		Nombre	%	Absoluta	Relativa	Absoluta	Relativa
Sexe	Home	337	72,16%	-7	-2,03%	-64	-15,96%
	Dona	130	27,84%	-2	-1,52%	-19	-12,75%
Edat	<20 anys	10	2,14%	-5	-33,33%	-7	-41,18%
	20 - 24 anys	61	13,06%	6	10,91%	-3	-4,69%
	25 - 29 anys	95	20,34%	4	4,40%	-4	-4,04%
	30 - 44 anys	244	52,25%	2	0,83%	-48	-16,44%
	>44 anys	57	12,21%	-16	-21,92%	-21	-26,92%
Sector	Agricultura	1	0,21%	-5	-83,33%	n.v.	n.v.
	Indústria	37	7,92%	-12	-24,49%	n.v.	n.v.
	Construcció	176	37,69%	2	1,15%	n.v.	n.v.
	Serveis	253	54,18%	6	2,43%	n.v.	n.v.
Nivell d'instrucció	Sense estudis	88	18,84%	-10	-10,20%	25	27,54%
	Estudis primaris incomplets	28	6,00%	-22	-44,00%	28	-55,56%
	Estudis primaris complets	0	0,00%	0	n.c.	-8	n.c.
	Programes formació professional	16	3,43%	7	77,78%	-341	100,00%
	Educació general	289	61,88%	4	1,40%	277	-19,05%
	Tècnics-professionals superiors	2	0,43%	-6	-75,00%	-8	-83,33%
	Universitaris primer cicle	17	3,64%	4	30,77%	-14	70,00%
	Universitaris segon i tercer cicle	27	5,78%	14	107,69%	27	-12,90%
	Altres estudis post-secundaris	0	0,00%	0	n.c.	-2	n.c.
	Ocupació	CCO 1	0	0,00%	-1	-100,00%	-28
CCO 2		38	8,14%	24	171,43%	21	35,71%
CCO 3		16	3,43%	-7	-30,43%	4	-5,88%
CCO 4		13	2,78%	2	18,18%	-81	8,33%
CCO 5		66	14,13%	-4	-5,71%	65	-29,79%
CCO 6		1	0,21%	1	n.c.	-160	0,00%
CCO 7		89	19,06%	9	11,25%	74	-44,72%
CCO 8		19	4,07%	-2	-9,52%	-201	26,67%
CCO 9		225	48,18%	-31	-12,11%	225	2,27%
CCO 0		0	0,00%	0	n.c.	-8	n.c.
Durada	<=1 mes	91	19,49%	5	5,81%	15	19,74%
	>1 a <=3 mesos	51	10,92%	16	45,71%	6	13,33%
	>3 a <=6 mesos	31	6,64%	-2	-6,06%	-10	-24,39%
	>6 a <=12 mesos	33	7,07%	12	57,14%	-3	-8,33%
	>12 a <=18 mesos	1	0,21%	1	n.c.	0	0,00%
	>18 a <=24 mesos	0	0,00%	0	n.c.	0	n.c.
	>24 mesos	16	3,43%	8	100,00%	-52	-76,47%
	Indeterminada	200	42,83%	-14	-6,54%	-3	-1,48%
Indefinida	44	9,42%	-35	-44,30%	-90	-45,00%	
Total contractes		467	100%	-9	-1,89%	-83	-15,09%
Altres àmbits	Maresme	1.404		-113	-7,45%	-45.264	-17,22%
	Província de Barcelona	37.404		-1.874	-4,77%	-27.678	-19,85%
	Catalunya	52.470		-3.820	-6,79%	52.470	-19,38%
	Espanya	n.d.		n.d.	n.d.	n.d.	n.d.

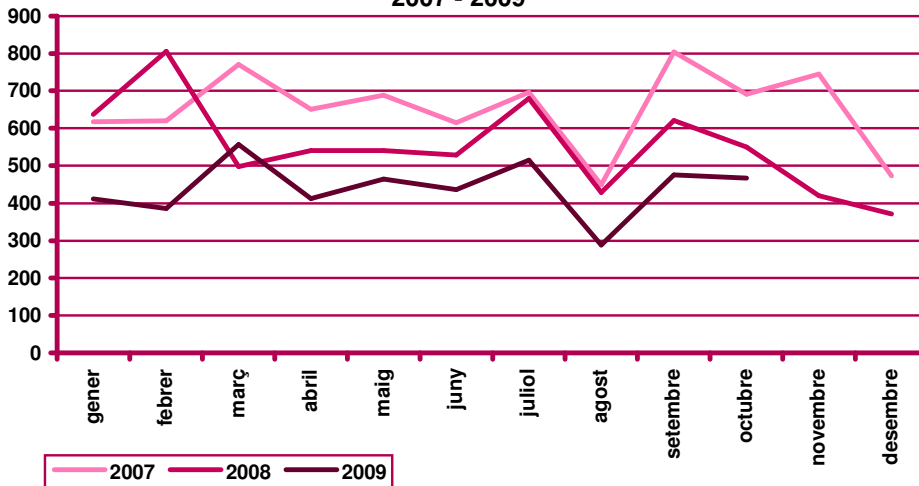
Nota: les dades de contractes comunicats per sectors econòmics del 2009 utilitzen la nova classificació CCAE-2009 que substitueix a la CCAE-93. Aquesta nova classificació suposa una reestructuració de la composició sectorial de la contractació, i per tant la comparació interanual de la contractació per sectors no és vàlida.

n.c.: no calculable; n.d.: no disponible; n.v.: comparació no vàlida.

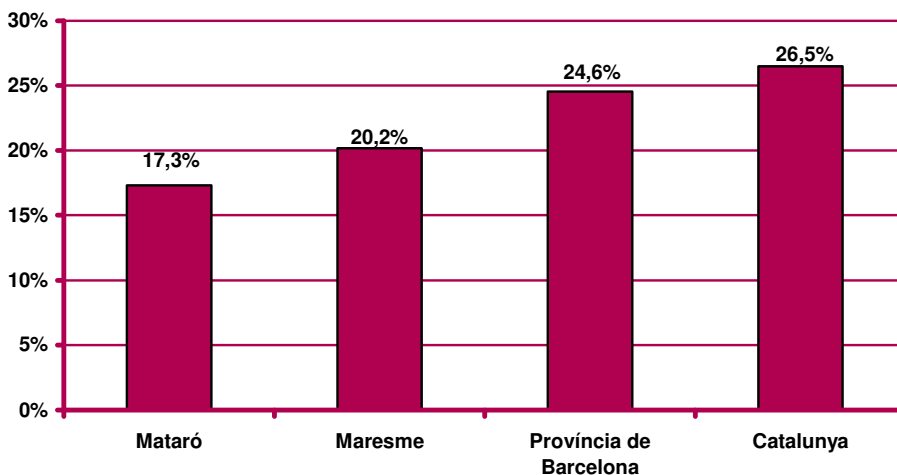
Contractació d'estrangers al mes d'octubre. Mataró. 2001 - 2009



Evolució mensual de la contractació d'estrangers. Mataró. 2007 - 2009



Pes percentual de la contractació d'estrangers sobre el total de contractacions. Octubre 2009



CCO 1: personal directiu de les empreses i de les administracions públiques; CCO 2: tècnics i professionals científics i intel·lectuals; CCO 3: tècnics i professionals de suport; CCO 4: empleats administratius; CCO 5: treballadors de serveis de restauració, personals, protecció i venedors de comerços; CCO 6: treballadors qualificats en activitats agràries i pesqueres; CCO 7: artesans i treballadors qualificats de les indústries manufactureres, la construcció i la mineria, llevat dels operadors d'instal·lacions i maquinària; CCO 8: operadors d'instal·lacions i maquinària, i muntadors; CCO 9: treballadors no qualificats; CCO 0: forces armades.

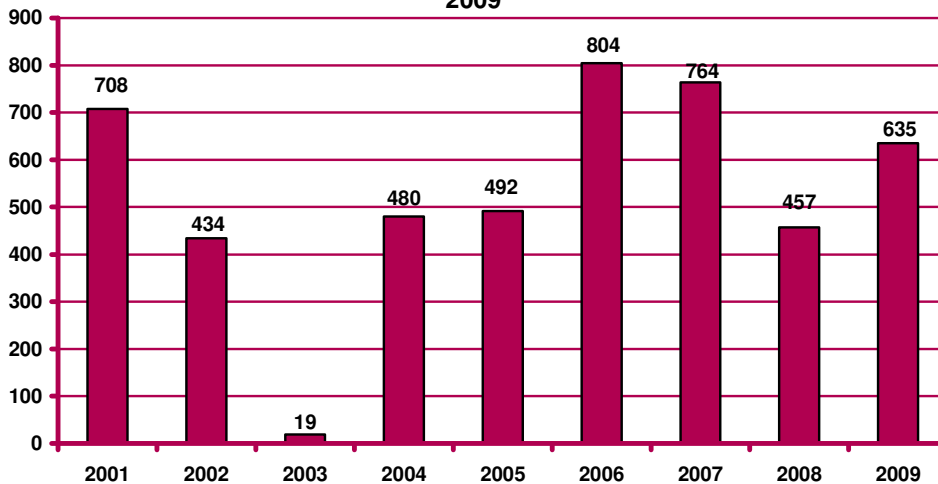
Contractació a través d'empreses de treball temporal (ETT)

Contractació a través d'ETT a Mataró. Octubre 2009

		Contractació		Variació mes anterior		Variació interanual	
		Nombre	%	Absoluta	Relativa	Absoluta	Relativa
Sexe	Home	349	54,96%	126	56,50%	109	45,42%
	Dona	286	45,04%	108	60,67%	69	31,80%
Edat	<20 anys	66	10,39%	40	153,85%	42	175,00%
	20 - 24 anys	170	26,77%	74	77,08%	47	38,21%
	25 - 29 anys	102	16,06%	22	27,50%	4	4,08%
	30 - 44 anys	215	33,86%	82	61,65%	67	45,27%
	>44 anys	82	12,91%	16	24,24%	18	28,13%
Durada	<=1 dia	235	37,01%	160	213,33%	107	83,59%
	>1 a <=3 dies	51	8,03%	-3	-5,56%	-28	-35,44%
	>3 a <=5 dies	29	4,57%	-21	-42,00%	-29	-50,00%
	>5 a <=10 dies	75	11,81%	-2	-2,60%	22	41,51%
	>10 a <=15 dies	43	6,77%	42	4200,00%	-18	-29,51%
	>15 a <=30 dies	12	1,89%	-1	-7,69%	3	33,33%
	>30 dies	3	0,47%	2	200,00%	-18	-85,71%
	Indeterminada	187	29,45%	57	43,85%	139	289,58%
Total contractes		635	100%	234	58,35%	178	38,95%
Altres àmbits	Maresme	1.105		111	11,17%	78	7,59%
	Província de Barcelona	24.733		250	1,02%	-4.730	-16,05%
	Catalunya	30.696		451	1,49%	-3.901	-11,28%
	Espanya	n.d.		n.d.	n.d.	n.d.	n.d.

n.c.: no calculable; n.d.: no disponible

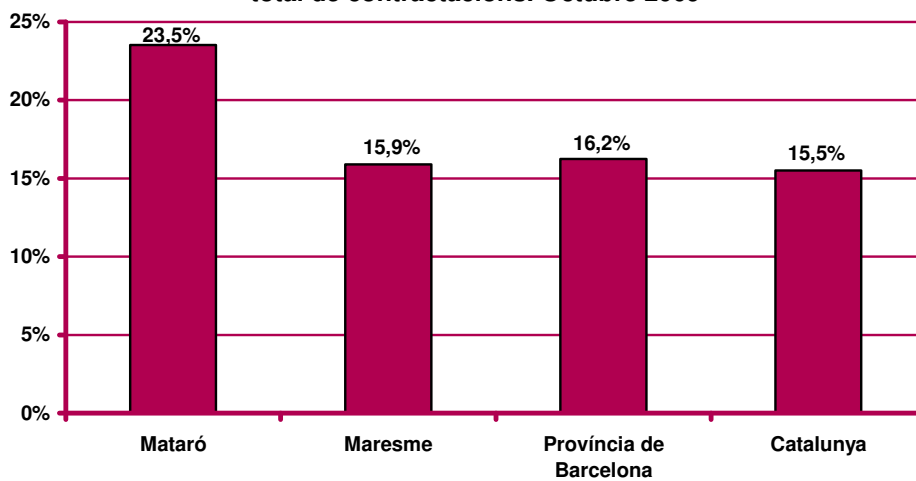
Contractació a través d'ETT al mes d'octubre. Mataró. 2001 - 2009



**Evolució mensual de la contractació a través d'ETT. Mataró.
 2007 - 2009**



**Pes percentual de la contractació a través d'ETT sobre el
 total de contractacions. Octubre 2009**





Ajuntament de Mataró



**Diputació
Barcelona**

xarxa de municipis



Generalitat de Catalunya
Servei d'Ocupació de Catalunya

UNIÓ EUROPEA
Fons Social Europeu



Per a més informació:

Ajuntament de Mataró. Servei d'Estudis i Planificació
C/ El Carreró, 13. 08301 Mataró. Tel. 93 758 21 00 - Fax 93 758 21 62
<http://www.mataro.cat> - correu electrònic: ajmataro@ajmataro.cat

