

# L'Observatori

82

## Mercat de Treball de Mataró

Any XV  
Maig 2010



---

## Índex

---

---

<b>Atur registrat</b>	<b>Pàg.</b>
Atur registrat. Resum _____	2
Atur registrat per sexe _____	4
Atur registrat per edat _____	6
Atur registrat per sexe i edat _____	8
Atur registrat per sector econòmic _____	9
Atur registrat per nivell d'instrucció _____	11
Atur registrat per ocupació _____	13
Atur registrat d'estrangers _____	16

---

---

<b>Contractació</b>	<b>Pàg.</b>
Contractació. Resum _____	18
Contractació per modalitat i tipologia _____	20
Contractació per sexe _____	21
Contractació per edat _____	23
Contractació per sexe i edat _____	26
Contractació per sector econòmic _____	27
Contractació per nivell d'instrucció _____	30
Contractació per ocupació _____	33
Contractació per durada _____	37
Contractació per grandària de l'empresa _____	39
Contractació d'estrangers _____	43
Contractació a través d'empreses de treball temporal (ETT) _____	45

---

**Atur registrat. Resum**

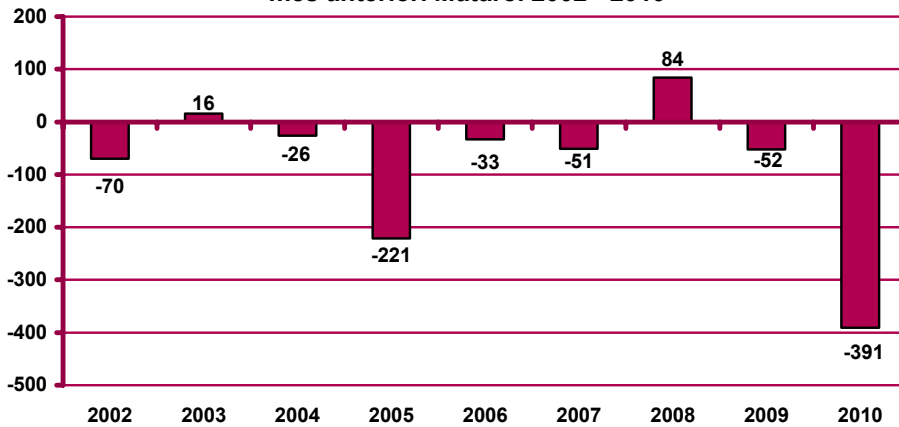
**Atur registrat a Mataró. Maig 2010**

	Atur registrat		Variació mes anterior		Variació interanual		
	Nombre	%	Absoluta	Relativa	Absoluta	Relativa	
<b>Sexe</b>	Home	6.569	51,61%	-208	-3,07%	765	13,18%
	Dona	6.158	48,39%	-183	-2,89%	716	13,16%
<b>Estat</b>	<20 anys	189	1,49%	-8	-4,06%	-79	-29,48%
	20 - 24 anys	843	6,62%	-79	-8,57%	59	7,53%
	25 - 29 anys	1.418	11,14%	-52	-3,54%	56	4,11%
	30 - 44 anys	4.963	39,00%	-195	-3,78%	676	15,77%
	>44 anys	5.314	41,75%	-57	-1,06%	769	16,92%
<b>Sector</b>	Agricultura	174	1,37%	-1	-0,57%	73	72,28%
	Indústria	3.350	26,32%	-83	-2,42%	94	2,89%
	Construcció	2.354	18,50%	-49	-2,04%	222	10,41%
	Serveis	5.956	46,80%	-243	-3,92%	778	15,03%
	SOA	893	7,02%	-15	-1,65%	314	54,23%
<b>Nivell d'instrucció</b>	Sense estudis	443	3,48%	9	2,07%	169	61,68%
	Estudis primaris incomplets	1.060	8,33%	-10	-0,93%	221	26,34%
	Estudis primaris complets	1.083	8,51%	-14	-1,28%	209	23,91%
	Programes formació professional	857	6,73%	-46	-5,09%	114	15,34%
	Educació general	8.253	64,85%	-274	-3,21%	666	8,78%
	Tècnics-professionals superiors	517	4,06%	-32	-5,83%	51	10,94%
	Universitaris primer cicle	221	1,74%	-7	-3,07%	37	20,11%
	Universitaris segon i tercer cicle	283	2,22%	-17	-5,67%	11	4,04%
	Altres estudis post-secundaris	10	0,08%	0	0,00%	3	42,86%
	<b>Ocupació</b>	CCO 1	145	1,14%	-15	-9,38%	-17
CCO 2		306	2,40%	-13	-4,08%	39	14,61%
CCO 3		890	6,99%	-35	-3,78%	87	10,83%
CCO 4		1.284	10,09%	-69	-5,10%	73	6,03%
CCO 5		1.687	13,26%	-63	-3,60%	228	15,63%
CCO 6		150	1,18%	-3	-1,96%	25	20,00%
CCO 7		2.327	18,28%	-63	-2,64%	262	12,69%
CCO 8		2.399	18,85%	-50	-2,04%	103	4,49%
CCO 9		3.539	27,81%	-80	-2,21%	681	23,83%
CCO 0		0	0,00%	0	0,00%	0	0,00%
<b>Nacio-nalitat</b>	Espanyola	10.151	79,76%	-329	-3,14%	870	9,37%
	Estrangera	2.576	20,24%	-62	-2,35%	611	31,09%
<b>Total aturats registrats</b>		<b>12.727</b>		<b>-391</b>	<b>-2,98%</b>	<b>1.481</b>	<b>13,17%</b>
<b>Altres àmbits</b>	Maresme	35.038		-1.501	-4,11%	3.826	12,26%
	Província de Barcelona	431.451		-12.613	-2,84%	50.036	13,12%
	Catalunya	574.736		-18.920	-3,19%	69.695	13,80%
	Espanya	4.066.202		-76.223	-1,84%	446.063	12,32%

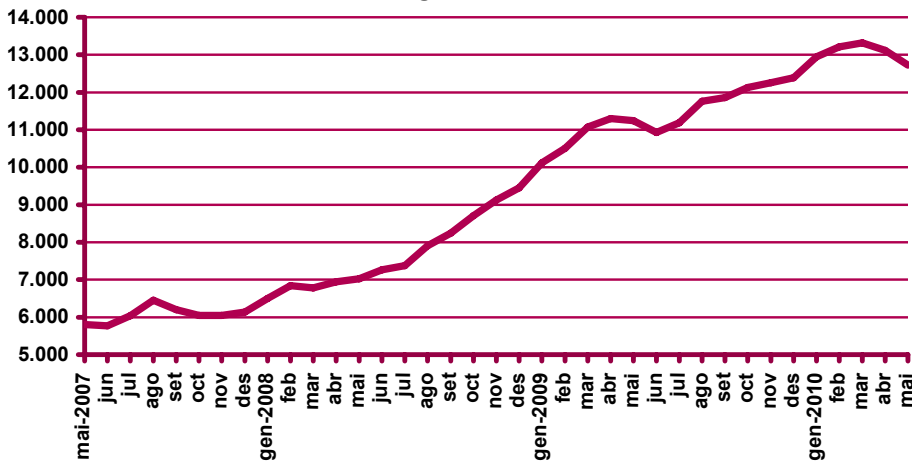
n.c.: no calculable.

CCO 1: personal directiu de les empreses i de les administracions públiques; CCO 2: tècnics i professionals científics i intel·lectuals; CCO 3: tècnics i professionals de suport; CCO 4: empleats administratius; CCO 5: treballadors de serveis de restauració, personals, protecció i venedors de comerços; CCO 6: treballadors qualificats en activitats agràries i pesqueres; CCO 7: artesans i treballadors qualificats de les indústries manufactureres, la construcció i la mineria, llevat dels operadors d'instal·lacions i maquinària; CCO 8: operadors d'instal·lacions i maquinària, i muntadors; CCO 9: treballadors no qualificats; CCO 0: forces armades.

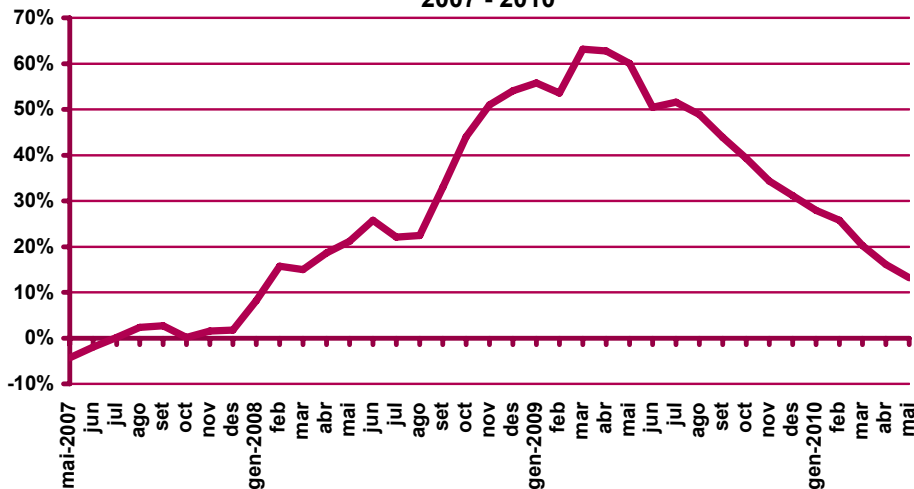
**Variació d'aturats registrats al mes de maig respecte el mes anterior. Mataró. 2002 - 2010**



**Evolució de l'atur registrat. Mataró. 2007 - 2010**



**Evolució de la variació interanual de l'atur registrat. Mataró. 2007 - 2010**

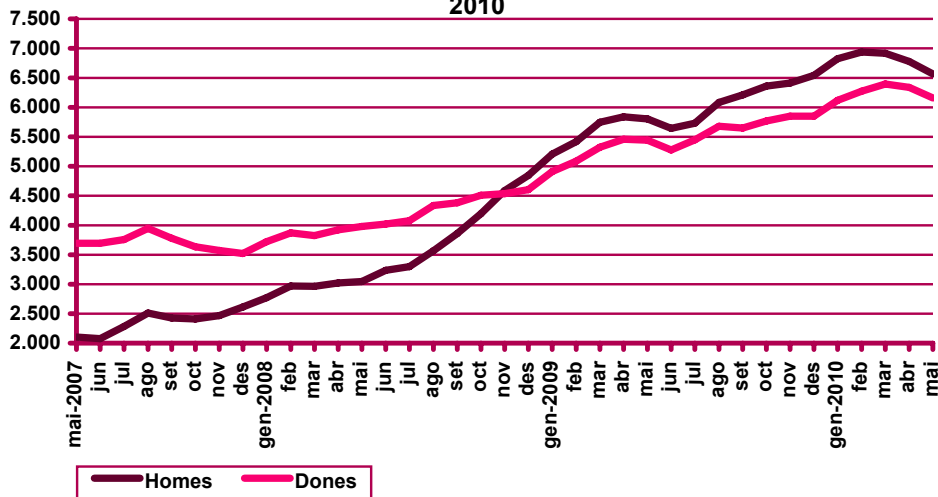


**Atur registrat per sexe**

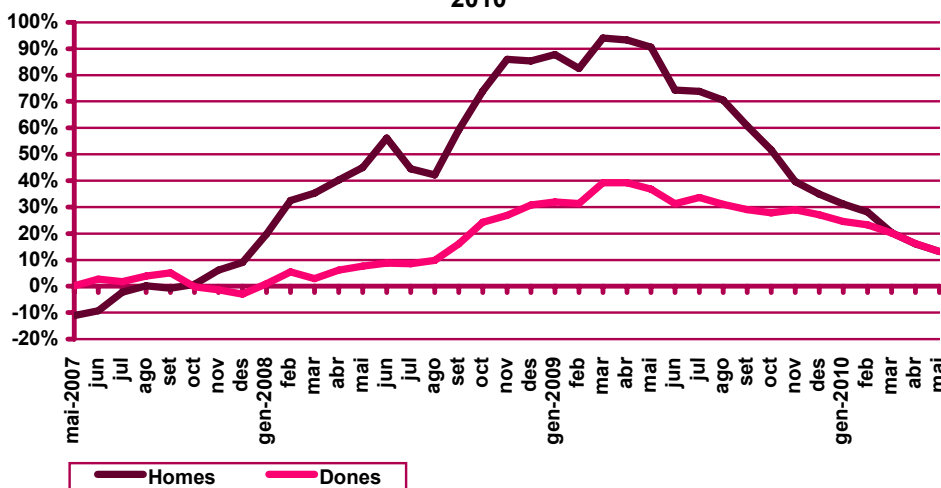
**Evolució mensual de l'atur registrat per sexe. Mataró. 2010**

Mesos	Variació interanual								
	Total	Valors absoluts		Distrib. percentual		Absoluta		Relativa	
	Total	Homes	Dones	Homes	Dones	Homes	Dones	Homes	Dones
Gener	12.942	6.826	6.116	52,74%	47,26%	1.619	1.205	31,09%	24,54%
Febrer	13.213	6.940	6.273	52,52%	47,48%	1.522	1.184	28,09%	23,27%
Març	13.315	6.917	6.398	51,95%	48,05%	1.168	1.075	20,32%	20,20%
Abril	13.118	6.777	6.341	51,66%	48,34%	938	882	16,06%	16,16%
Maig	12.727	6.569	6.158	51,61%	48,39%	765	716	13,18%	13,16%
Juny									
Juliol									
Agost									
Setembre									
Octubre									
Novembre									
Desembre									

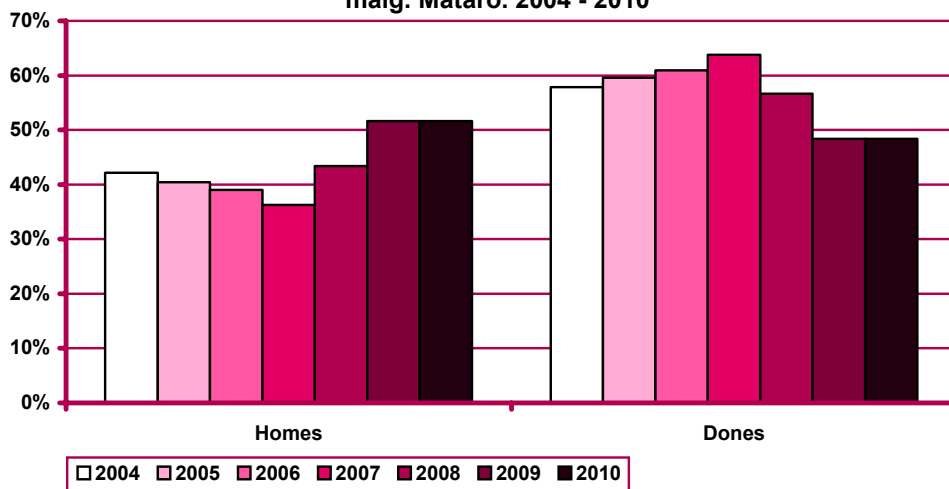
**Evolució mensual de l'atur registrat per sexes. Mataró. 2007 - 2010**



**Variació interanual de l'atur registrat per sexes. Mataró. 2007 - 2010**



Distribució percentual de l'atur registrat per sexe al mes de maig. Mataró. 2004 - 2010



**Atur registrat per edat**

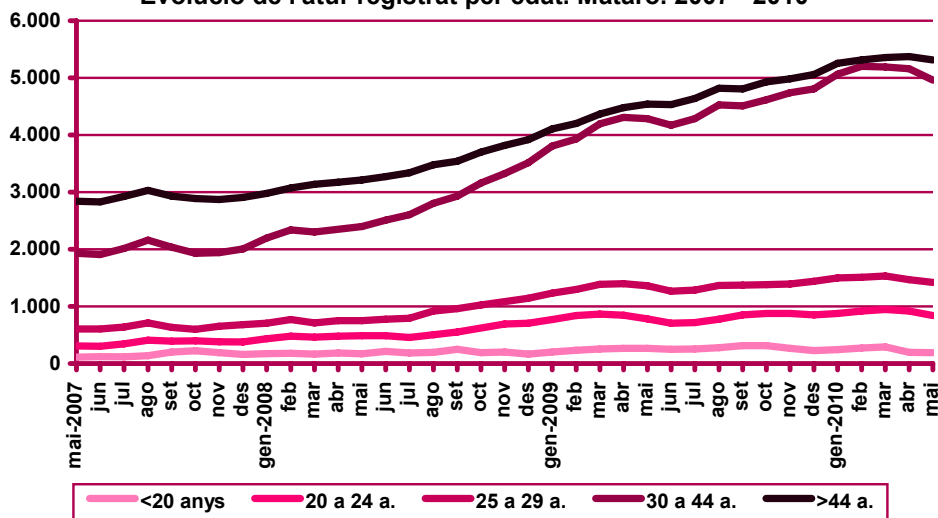
**Evolució mensual de l'atur registrat per edat. Mataró. 2010**

Mesos	Total	Valors absoluts					Distribució percentual				
	Total	<20 anys	20 - 24 a.	25 - 29 a.	30 - 44 a.	>44 a.	<20 anys	20 - 24 a.	25 - 29 a.	30 - 44 a.	>44 a.
Gener	12.942	246	877	1.500	5.065	5.254	1,90%	6,78%	11,59%	39,14%	40,60%
Febrer	13.213	269	919	1.513	5.200	5.312	2,04%	6,96%	11,45%	39,36%	40,20%
Març	13.315	291	948	1.532	5.189	5.355	2,19%	7,12%	11,51%	38,97%	40,22%
Abril	13.118	197	922	1.470	5.158	5.371	1,50%	7,03%	11,21%	39,32%	40,94%
Maig	12.727	189	843	1.418	4.963	5.314	1,49%	6,62%	11,14%	39,00%	41,75%
Juny											
Juliol											
Agost											
Setembre											
Octubre											
Novembre											
Desembre											

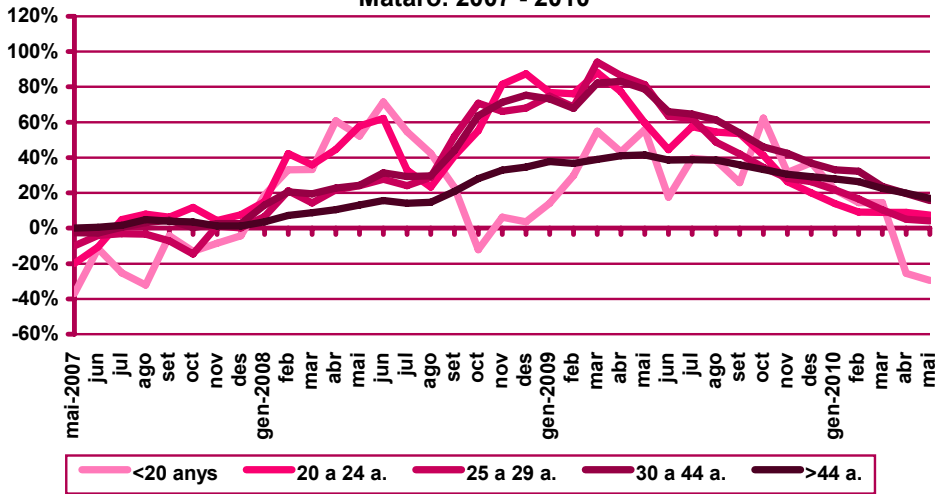
**Evolució mensual de la variació interanual de l'atur registrat per edat. Mataró. 2010**

Mesos	Variació interanual absoluta					Variació interanual relativa				
	<20 anys	20 - 24 a.	25 - 29 a.	30 - 44 a.	>44 a.	<20 anys	20 - 24 a.	25 - 29 a.	30 - 44 a.	>44 a.
Gener	44	108	268	1.258	1.146	21,78%	14,04%	21,75%	33,04%	27,90%
Febrer	34	77	216	1.269	1.110	14,47%	9,14%	16,65%	32,28%	26,42%
Març	37	79	145	992	990	14,57%	9,09%	10,45%	23,64%	22,68%
Abril	-68	76	70	851	891	-25,66%	8,98%	5,00%	19,76%	19,89%
Maig	-79	59	56	676	769	-29,48%	7,53%	4,11%	15,77%	16,92%
Juny										
Juliol										
Agost										
Setembre										
Octubre										
Novembre										
Desembre										

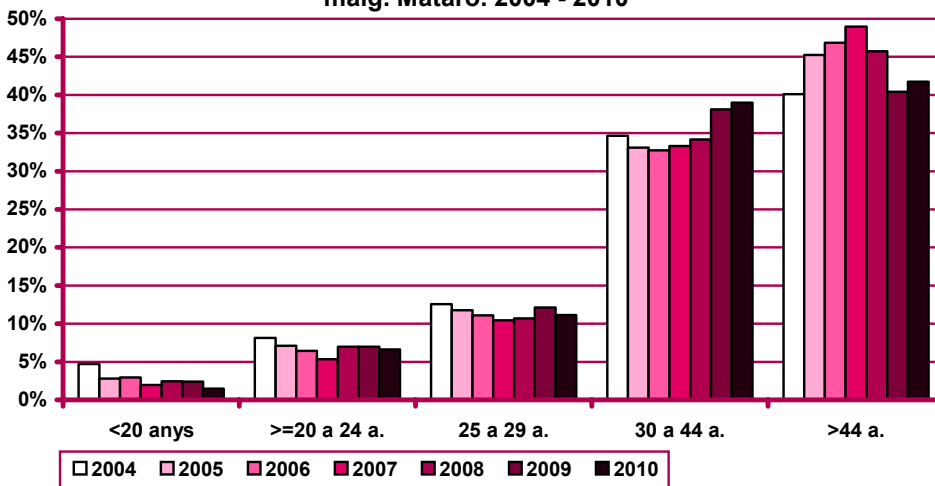
**Evolució de l'atur registrat per edat. Mataró. 2007 - 2010**



**Evolució de la variació interanual de l'atur registrat per edat.  
 Mataró. 2007 - 2010**



**Distribució percentual de l'atur registrat per edat al mes de  
 maig. Mataró. 2004 - 2010**





**Atur registrat per sexe i edat**

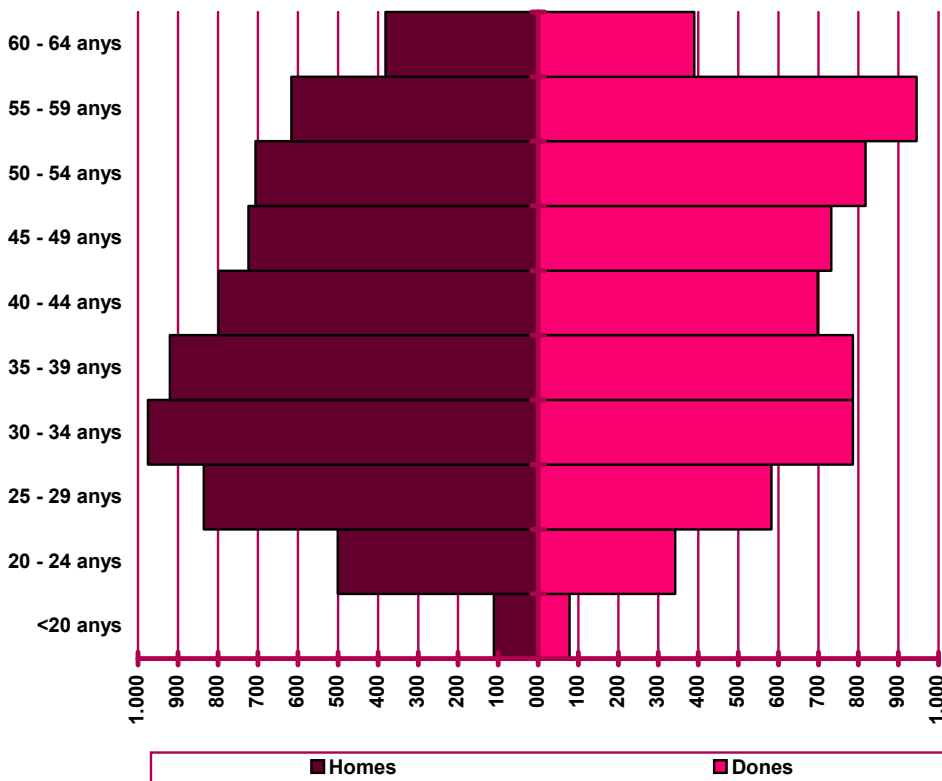
**Distribució de l'atur registrat per edat i sexe. Mataró. Maig 2010**

	Homes			Dones			Total	
	Nombre	% <sup>(1)</sup>	% <sup>(2)</sup>	Nombre	% <sup>(1)</sup>	% <sup>(2)</sup>	Nombre	%
<20 anys	111	58,73%	1,69%	78	41,27%	1,27%	189	1,49%
20 - 24 anys	501	59,43%	7,63%	342	40,57%	5,55%	843	6,62%
25 - 29 anys	835	58,89%	12,71%	583	41,11%	9,47%	1.418	11,14%
30 - 34 anys	975	55,37%	14,84%	786	44,63%	12,76%	1.761	13,84%
35 - 39 anys	920	53,93%	14,01%	786	46,07%	12,76%	1.706	13,40%
40 - 44 anys	798	53,34%	12,15%	698	46,66%	11,33%	1.496	11,75%
45 - 49 anys	724	49,73%	11,02%	732	50,27%	11,89%	1.456	11,44%
50 - 54 anys	706	46,33%	10,75%	818	53,67%	13,28%	1.524	11,97%
55 - 59 anys	617	39,50%	9,39%	945	60,50%	15,35%	1.562	12,27%
60 - 64 anys	382	49,48%	5,82%	390	50,52%	6,33%	772	6,07%
<b>Total</b>	<b>6.569</b>	<b>51,61%</b>	<b>100%</b>	<b>6.158</b>	<b>48,39%</b>	<b>100%</b>	<b>12.727</b>	<b>100%</b>

(1) Percentatge sobre el total d'homes i dones desocupades registrades del mateix grup d'edat.

(2) Percentatge sobre el total de persones desocupades registrades del mateix sexe.

**Nombre de desocupats/des registrats/des per sexe i edat.  
Mataró. Maig 2010**



**Atur registrat per sector econòmic**

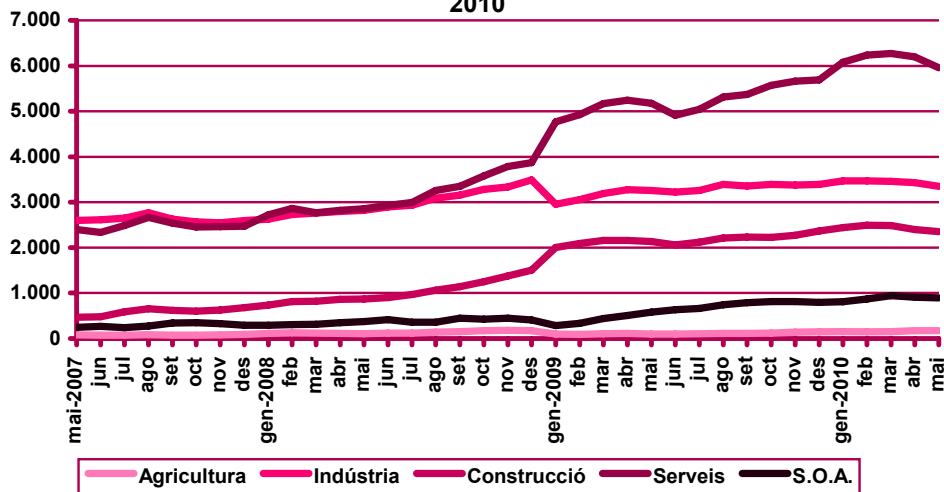
**Evolució mensual de l'atur registrat per sector econòmic. Mataró. 2010**

Mesos	Total	Valors absoluts					Distribució percentual				
	Total	Agricul-tura	Indús-tria	Cons-trucció	Serveis	S.O.A	Agricul-tura	Indús-tria	Cons-trucció	Serveis	S.O.A
Gener	12.942	151	3.467	2.438	6.078	808	1,17%	26,79%	18,84%	46,96%	6,24%
Febrer	13.213	144	3.469	2.496	6.235	869	1,09%	26,25%	18,89%	47,19%	6,58%
Març	13.315	157	3.456	2.488	6.272	942	1,18%	25,96%	18,69%	47,10%	7,07%
Abril	13.118	175	3.433	2.403	6.199	908	1,33%	26,17%	18,32%	47,26%	6,92%
Maig	12.727	174	3.350	2.354	5.956	893	1,37%	26,32%	18,50%	46,80%	7,02%
Juny											
Juliol											
Agost											
Setembre											
Octubre											
Novembre											
Desembre											

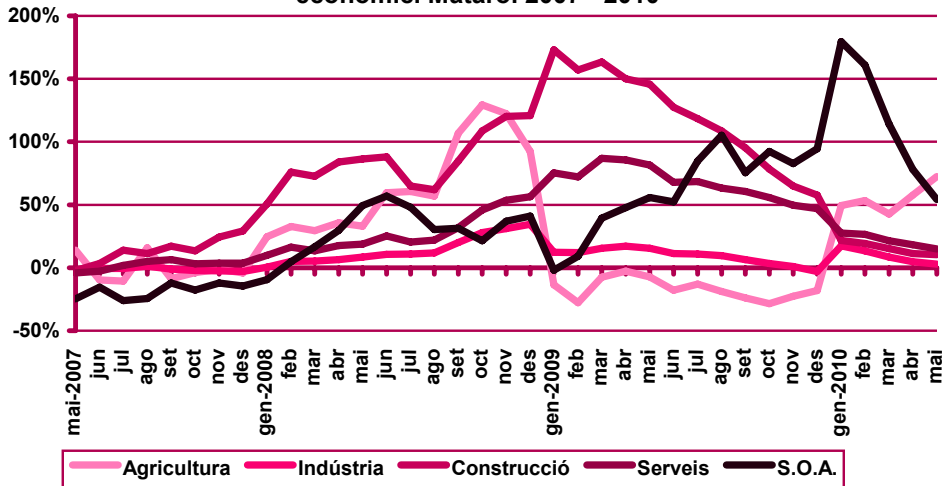
**Evolució mensual de la variació interanual de l'atur registrat per sector econòmic. Mataró. 2010**

Mesos	Variació interanual absoluta					Variació interanual relativa				
	Agricul-tura	Indús-tria	Cons-trucció	Serveis	S.O.A	Agricul-tura	Indús-tria	Cons-trucció	Serveis	S.O.A
Gener	50	512	434	1.309	519	49,50%	17,33%	21,66%	27,45%	179,58%
Febrer	50	414	401	1.305	536	53,19%	13,55%	19,14%	26,47%	160,96%
Març	47	265	326	1.103	502	42,73%	8,30%	15,08%	21,34%	114,09%
Abril	64	159	242	957	398	57,66%	4,86%	11,20%	18,26%	78,04%
Maig	73	94	222	778	314	72,28%	2,89%	10,41%	15,03%	54,23%
Juny										
Juliol										
Agost										
Setembre										
Octubre										
Novembre										
Desembre										

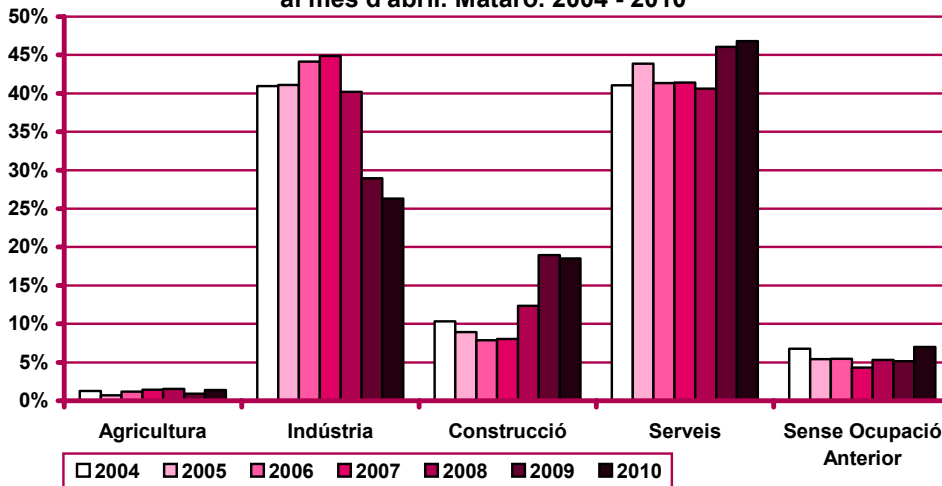
**Evolució de l'atur registrat per sector econòmic. Mataró. 2007 - 2010**



**Evolució de la variació interanual de l'atur registrat per sector econòmic. Mataró. 2007 - 2010**



**Distribució percentual de l'atur registrat per sector econòmic al mes d'abril. Mataró. 2004 - 2010**



**Atur registrat per nivell d'instrucció**

**Evolució mensual de l'atur registrat per nivell d'instrucció. Mataró. 2010**

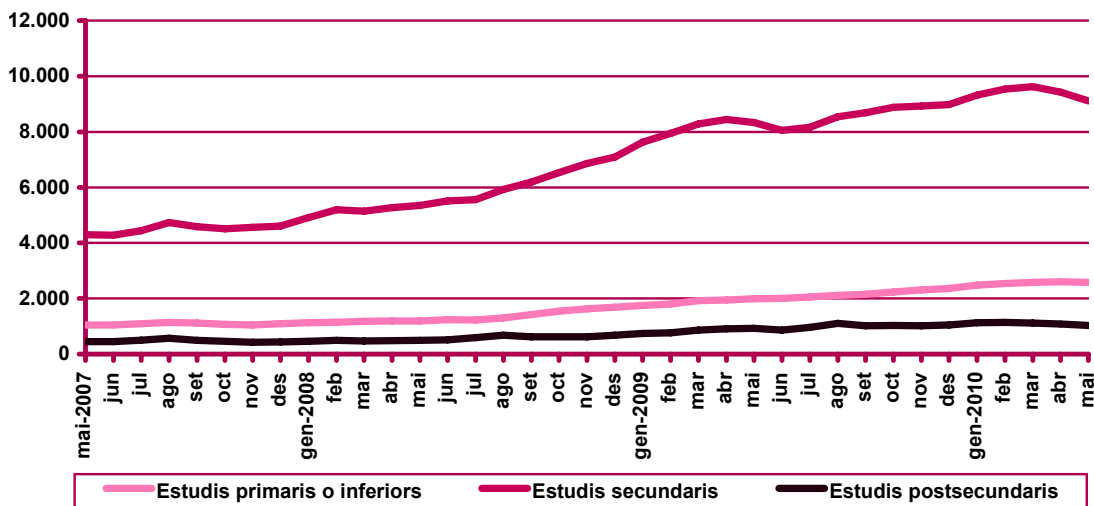
Mesos	Total	Valors absoluts			Distribució percentual		
		Estudis primaris o inferiors	Estudis secundaris	Estudis postsecund.	Estudis primaris o inferiors	Estudis secundaris	Estudis postsecund.
	Gener	12.942	2.487	9.323	1.132	19,22%	72,04%
Febrer	13.213	2.540	9.540	1.133	19,22%	72,20%	8,57%
Març	13.315	2.578	9.624	1.113	19,36%	72,28%	8,36%
Abril	13.118	2.601	9.430	1.087	19,83%	71,89%	8,29%
Maig	12.727	2.586	9.110	1.031	20,32%	71,58%	8,10%
Juny							
Juliol							
Agost							
Setembre							
Octubre							
Novembre							
Desembre							

**Evolució mensual de la variació interanual de l'atur registrat per nivell d'instrucció.**

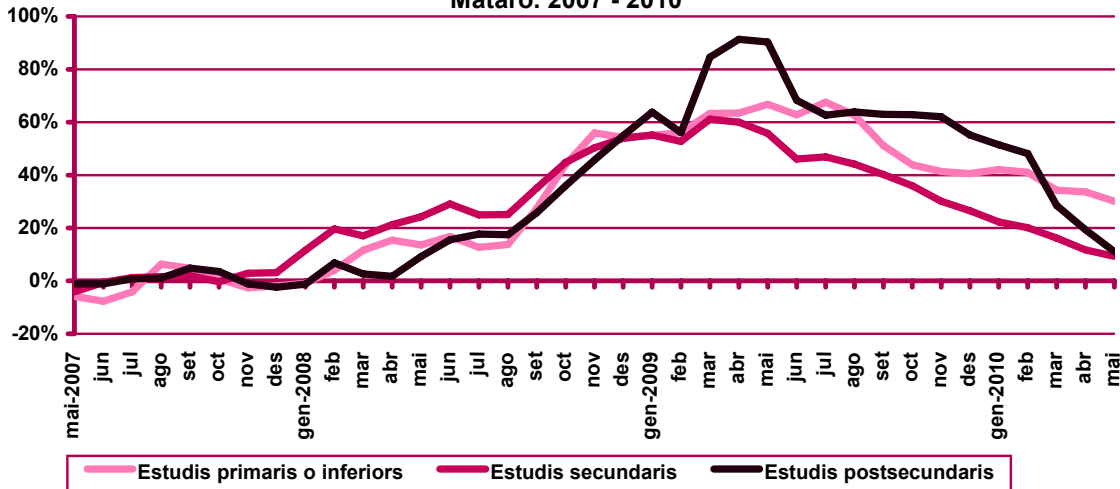
**Mataró. 2010**

Mesos	Variació interanual absoluta			Variació interanual relativa		
	Estudis primaris o inferiors	Estudis secundaris	Estudis postsecund.	Estudis primaris o inferiors	Estudis secundaris	Estudis postsecund.
	Gener	737	1.702	385	42,11%	22,33%
Febrer	739	1.599	368	41,03%	20,14%	48,10%
Març	657	1.339	247	34,20%	16,16%	28,52%
Abril	655	989	176	33,66%	11,72%	19,32%
Maig	599	780	102	30,15%	9,36%	10,98%
Juny						
Juliol						
Agost						
Setembre						
Octubre						
Novembre						
Desembre						

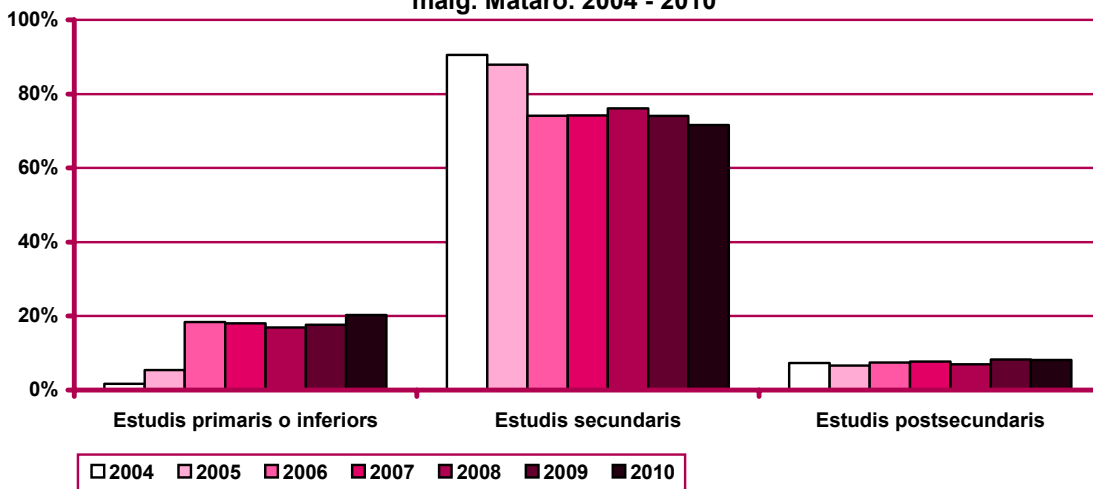
**Evolució de l'atur registrat per nivell d'instrucció. Mataró. 2007 - 2010**



**Evolució de la variació interanual de l'atur registrat per nivell d'instrucció.  
Mataró. 2007 - 2010**



**Distribució percentual de l'atur registrat per nivell d'instrucció al mes de maig. Mataró. 2004 - 2010**



**Atur registrat per ocupació**

**Evolució mensual de l'atur registrat per ocupació. Mataró. 2010**

Mesos	Total	Valors absoluts									
	Total	CCO 1	CCO 2	CCO 3	CCO 4	CCO 5	CCO 6	CCO 7	CCO 8	CCO 9	CCO 0
Gener	12.942	162	311	953	1.357	1.707	153	2.398	2.457	3.444	0
Febrer	13.213	158	328	977	1.374	1.753	151	2.450	2.476	3.545	1
Març	13.315	159	340	958	1.375	1.804	150	2.440	2.459	3.630	0
Abril	13.118	160	319	925	1.353	1.750	153	2.390	2.449	3.619	0
Maig	12.727	145	306	890	1.284	1.687	150	2.327	2.399	3.539	0
Juny											
Juliol											
Agost											
Setembre											
Octubre											
Novembre											
Desembre											

**Evolució mensual de l'atur registrat per ocupació. Mataró. 2010**

Mesos	Distribució percentual									
	CCO 1	CCO 2	CCO 3	CCO 4	CCO 5	CCO 6	CCO 7	CCO 8	CCO 9	CCO 0
Gener	1,25%	2,40%	7,36%	10,49%	13,19%	1,18%	18,53%	18,98%	26,61%	0,00%
Febrer	1,20%	2,48%	7,39%	10,40%	13,27%	1,14%	18,54%	18,74%	26,83%	0,01%
Març	1,19%	2,55%	7,19%	10,33%	13,55%	1,13%	18,33%	18,47%	27,26%	0,00%
Abril	1,22%	2,43%	7,05%	10,31%	13,34%	1,17%	18,22%	18,67%	27,59%	0,00%
Maig	1,14%	2,40%	6,99%	10,09%	13,26%	1,18%	18,28%	18,85%	27,81%	0,00%
Juny										
Juliol										
Agost										
Setembre										
Octubre										
Novembre										
Desembre										

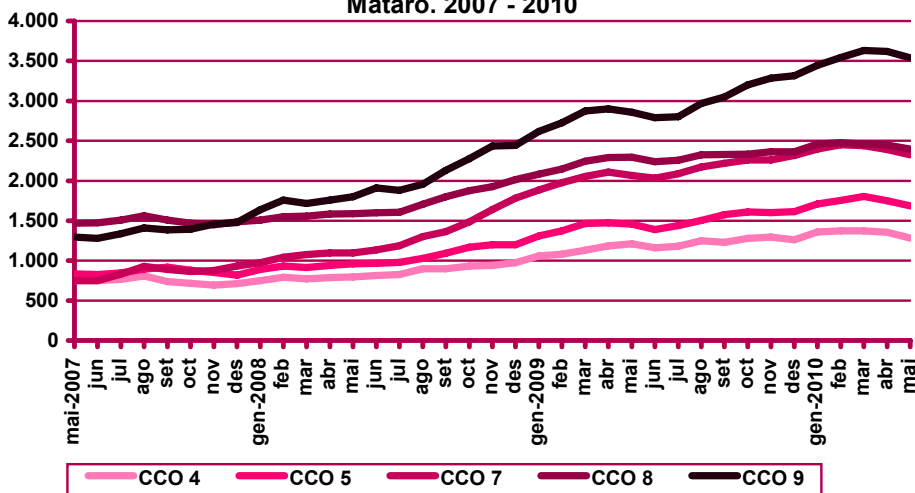
CCO 1: personal directiu de les empreses i de les administracions públiques; CCO 2: tècnics i professionals científics i intel·lectuals; CCO 3: tècnics i professionals de suport; CCO 4: empleats administratius; CCO 5: treballadors de serveis de restauració, personals, protecció i venedors de comerços; CCO 6: treballadors qualificats en activitats agràries i pesqueres; CCO 7: artesans i treballadors qualificats de les indústries manufactureres, la construcció i la mineria, llevat dels operadors d'instal·lacions i maquinària; CCO 8: operadors d'instal·lacions i maquinària, i muntadors; CCO 9: treballadors no qualificats; CCO 0: forces armades.

### Evolució mensual de la variació interanual de l'atur registrat per ocupació. Mataró. 2010

Mesos	Variació interanual absoluta									
	CCO 1	CCO 2	CCO 3	CCO 4	CCO 5	CCO 6	CCO 7	CCO 8	CCO 9	CCO 0
Gener	35	78	258	298	398	42	514	375	826	0
Febrer	26	90	258	294	378	38	474	328	819	1
Març	16	80	187	243	339	25	385	213	755	0
Abril	6	53	123	168	277	35	281	159	718	0
Maig	-17	39	87	73	228	25	262	103	681	0
Juny										
Juliol										
Agost										
Setembre										
Octubre										
Novembre										
Desembre										

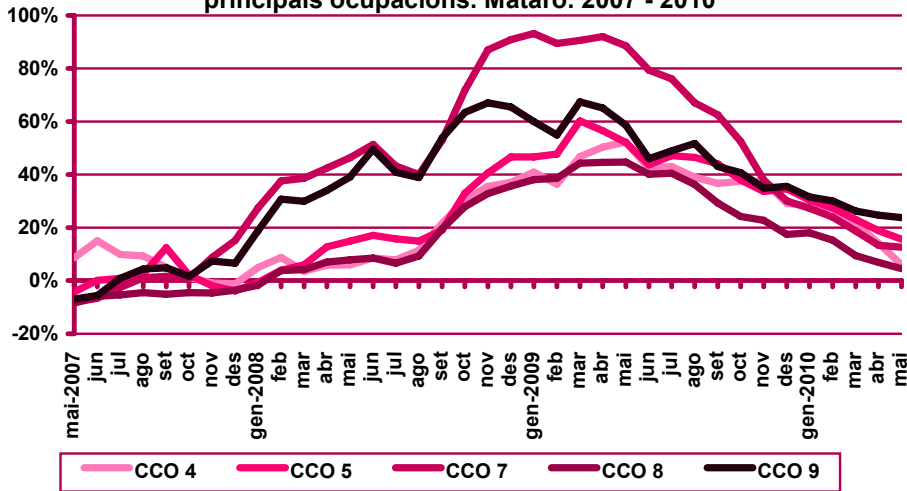
Mesos	Variació interanual relativa									
	CCO 1	CCO 2	CCO 3	CCO 4	CCO 5	CCO 6	CCO 7	CCO 8	CCO 9	CCO 0
Gener	27,56%	33,48%	37,12%	28,14%	30,40%	37,84%	27,28%	18,01%	31,55%	0,00%
Febrer	19,70%	37,82%	35,88%	27,22%	27,49%	33,63%	23,99%	15,27%	30,04%	0,00%
Març	11,19%	30,77%	24,25%	21,47%	23,14%	20,00%	18,73%	9,48%	26,26%	0,00%
Abril	3,90%	19,92%	15,34%	14,18%	18,81%	29,66%	13,32%	6,94%	24,75%	0,00%
Maig	-10,49%	14,61%	10,83%	6,03%	15,63%	20,00%	12,69%	4,49%	23,83%	0,00%
Juny										
Juliol										
Agost										
Setembre										
Octubre										
Novembre										
Desembre										

Evolució de l'atur registrat a les principals ocupacions. Mataró. 2007 - 2010

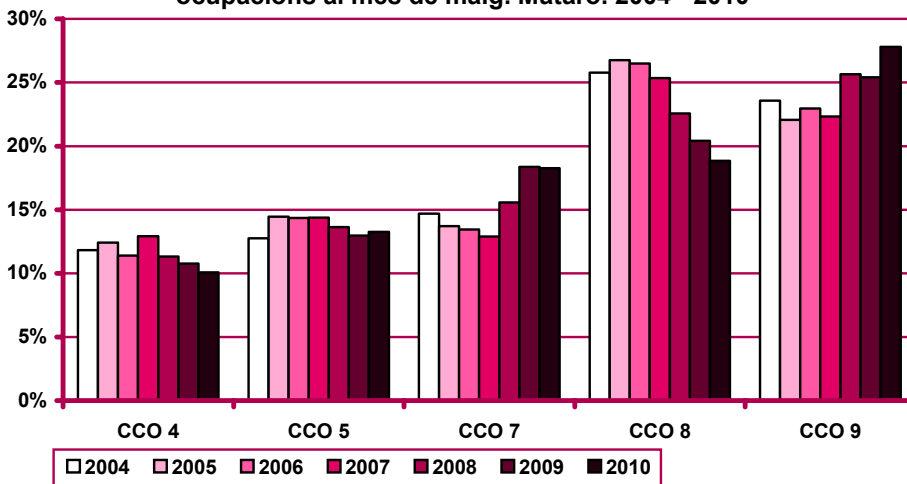


CCO 1: personal directiu de les empreses i de les administracions públiques; CCO 2: tècnics i professionals científics i intel·lectuals; CCO 3: tècnics i professionals de suport; CCO 4: empleats administratius; CCO 5: treballadors de serveis de restauració, personals, protecció i venedors de comerços; CCO 6: treballadors qualificats en activitats agràries i pesqueres; CCO 7: artesans i treballadors qualificats de les indústries manufactureres, la construcció i la mineria, llevat dels operadors d'instal·lacions i maquinària; CCO 8: operadors d'instal·lacions i maquinària, i muntadors; CCO 9: treballadors no qualificats; CCO 0: forces armades.

**Evolució de la variació interanual de l'atur registrat a les principals ocupacions. Mataró. 2007 - 2010**



**Distribució percentual de l'atur registrat a les principals ocupacions al mes de maig. Mataró. 2004 - 2010**



CCO 1: personal directiu de les empreses i de les administracions públiques; CCO 2: tècnics i professionals científics i intel·lectuals; CCO 3: tècnics i professionals de suport; CCO 4: empleats administratius; CCO 5: treballadors de serveis de restauració, personals, protecció i venedors de comerços; CCO 6: treballadors qualificats en activitats agràries i pesqueres; CCO 7: artesans i treballadors qualificats de les indústries manufactureres, la construcció i la mineria, llevat dels operadors d'instal·lacions i maquinària; CCO 8: operadors d'instal·lacions i maquinària, i muntadors; CCO 9: treballadors no qualificats; CCO 0: forces armades.

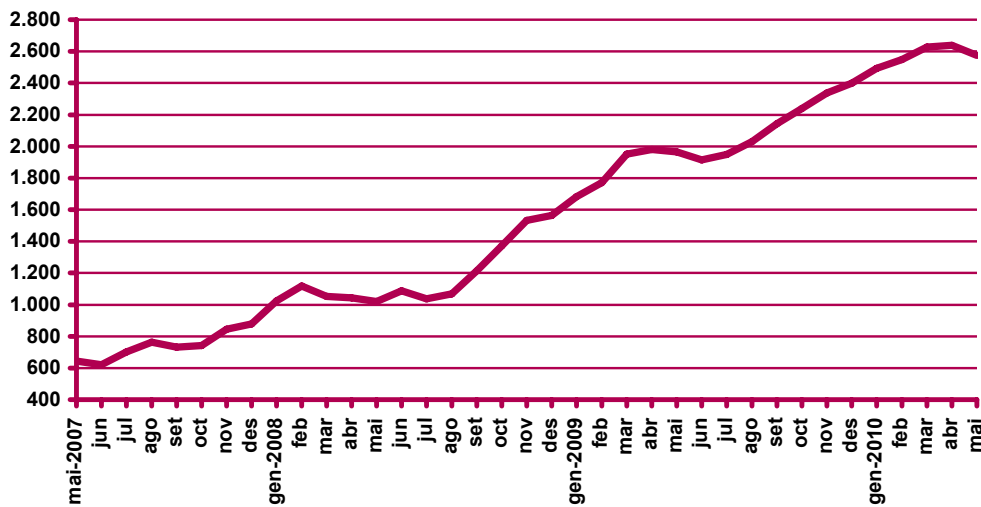


**Atur registrat d'estrangers**

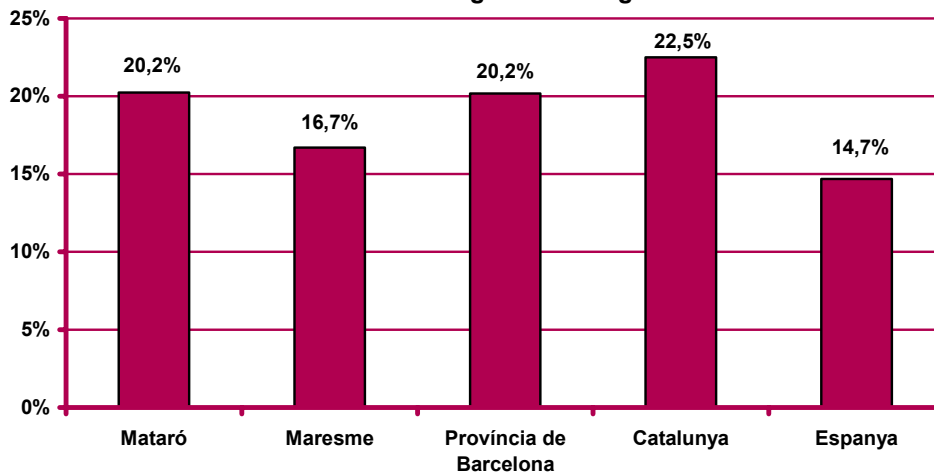
**Atur registrat d'estrangers a Mataró. Maig 2010**

	Atur registrat		Variació mes anterior		Variació interanual		
	Nombre	%	Absoluta	Relativa	Absoluta	Relativa	
<b>Sexe</b>	Home	1.727	67,04%	-35	-1,99%	347	25,14%
	Dona	849	32,96%	-27	-3,08%	264	45,13%
<b>Estat</b>	<20 anys	31	1,20%	-2	-6,06%	-12	-27,91%
	20 - 24 anys	184	7,14%	-7	-3,66%	41	28,67%
	25 - 29 anys	360	13,98%	-17	-4,51%	77	27,21%
	30 - 44 anys	1.382	53,65%	-32	-2,26%	308	28,68%
	>44 anys	619	24,03%	-4	-0,64%	197	46,68%
<b>Sector</b>	Agricultura	126	4,89%	-7	-5,26%	53	72,60%
	Indústria	297	11,53%	-3	-1,00%	38	14,67%
	Construcció	857	33,27%	1	0,12%	144	20,20%
	Serveis	960	37,27%	-47	-4,67%	221	29,91%
	SOA	336	13,04%	-6	-1,75%	155	85,64%
<b>Nivell d'instrucció</b>	Sense estudis	312	12,11%	6	1,96%	159	103,92%
	Estudis primaris incomplets	661	25,66%	-8	-1,20%	168	34,08%
	Estudis primaris complets	180	6,99%	1	0,56%	68	60,71%
	Programes formació professional	27	1,05%	1	3,85%	10	58,82%
	Educació general	1.345	52,21%	-56	-4,00%	200	17,47%
	Tècnics-professionals superiors	11	0,43%	-2	-15,38%	4	57,14%
	Universitaris primer cicle	14	0,54%	0	0,00%	4	40,00%
	Universitaris segon i tercer cicle	26	1,01%	-4	-13,33%	-1	-3,70%
Altres estudis post-secundaris	0	0,00%	0	0,00%	-1	-100,00%	
<b>Ocupació</b>	CCO 1	9	0,35%	-2	-18,18%	-2	-18,18%
	CCO 2	23	0,89%	2	9,52%	4	21,05%
	CCO 3	67	2,60%	-7	-9,46%	10	17,54%
	CCO 4	76	2,95%	-11	-12,64%	5	7,04%
	CCO 5	229	8,89%	-17	-6,91%	62	37,13%
	CCO 6	88	3,42%	-2	-2,22%	20	29,41%
	CCO 7	516	20,03%	-7	-1,34%	105	25,55%
	CCO 8	185	7,18%	5	2,78%	33	21,71%
	CCO 9	1.383	53,69%	-23	-1,64%	374	37,07%
	CCO 0	0	0,00%	0	0,00%	0	0,00%
<b>Total aturats registrats estrangers</b>		<b>2.576</b>		<b>-62</b>	<b>-2,35%</b>	<b>611</b>	<b>31,09%</b>
<b>Altres àmbits</b>	Maresme	5.853		-213	-3,51%	1.227	26,52%
	Prov. de Barcelona	87.068		-2.477	-2,77%	16.301	23,03%
	Catalunya	129.299		-4.534	-3,39%	24.362	23,22%
	Espanya	596.886		-16.033	-2,62%	104.395	21,20%

**Evolució de l'atur registrat d'estrangers. Mataró. 2007 - 2010**



**Pes percentual dels aturats registrats estrangers sobre el total d'aturats registrats. Maig 2010**



**Contractació. Resum**

**Contractació a Mataró. Maig 2010**

		Contractació		Variació mes anterior		Variació interanual	
		Nombre	%	Absoluta	Relativa	Absoluta	Relativa
<b>Sexe</b>	Home	1.181	50,36%	150	14,55%	199	15,46%
	Dona	1.164	49,64%	278	31,38%	115	10,96%
<b>Estat</b>	<20 anys	115	4,90%	19	19,79%	7	6,48%
	20 - 24 anys	431	18,38%	89	26,02%	82	23,50%
	25 - 29 anys	400	17,06%	53	15,27%	40	11,11%
	30 - 44 anys	915	39,02%	165	22,00%	87	10,51%
	>44 anys	484	20,64%	102	26,70%	98	25,39%
<b>Sector</b>	Agricultura	8	0,34%	-1	-11,11%	-3	-27,27%
	Indústria	230	9,81%	59	34,50%	26	12,75%
	Construcció	229	9,77%	-34	-12,93%	-67	-22,64%
	Serveis	1.878	80,09%	404	27,41%	358	23,55%
<b>Nivell d'instrucció</b>	Sense estudis	122	5,20%	5	4,27%	24	24,49%
	Estudis primaris incomplets	79	3,37%	16	25,40%	-71	-47,33%
	Estudis primaris complets	0	0,00%	0	n.c.	0	n.c.
	Programes formació professional	157	6,70%	43	37,72%	33	26,61%
	Educació general	1.554	66,27%	181	13,18%	145	10,29%
	Tècnics-professionals superiors	126	5,37%	74	142,31%	60	90,91%
	Universitaris primer cicle	171	7,29%	81	90,00%	103	151,47%
	Universitaris segon i tercer cicle	136	5,80%	28	25,93%	20	17,24%
	Altres estudis post-secundaris	0	0,00%	0	n.c.	0	n.c.
	<b>Ocupació</b>	CCO 1	5	0,21%	-6	-54,55%	-3
CCO 2		249	10,62%	152	156,70%	130	109,24%
CCO 3		201	8,57%	-18	-8,22%	-69	-25,56%
CCO 4		209	8,91%	84	67,20%	51	32,28%
CCO 5		632	26,95%	250	65,45%	150	31,12%
CCO 6		17	0,72%	9	112,50%	12	240,00%
CCO 7		224	9,55%	49	28,00%	-10	-4,27%
CCO 8		120	5,12%	23	23,71%	-64	-34,78%
CCO 9		688	29,34%	-115	-14,32%	117	20,49%
CCO 0		0	0,00%	0	n.c.	0	n.c.
<b>Durada</b>	<=1 mes	902	38,46%	262	40,94%	226	33,43%
	>1 a <=3 mesos	242	10,32%	81	50,31%	30	14,15%
	>3 a <=6 mesos	211	9,00%	23	12,23%	-18	-7,86%
	>6 a <=12 mesos	51	2,17%	7	15,91%	-21	-29,17%
	>12 a <=18 mesos	0	0,00%	-1	-100,00%	0	n.c.
	>18 a <=24 mesos	2	0,09%	1	100,00%	1	100,00%
	>24 mesos	42	1,79%	10	31,25%	26	162,50%
	Indeterminada	609	25,97%	44	7,79%	74	13,83%
	Indefinida	286	12,20%	1	0,35%	-4	-1,38%

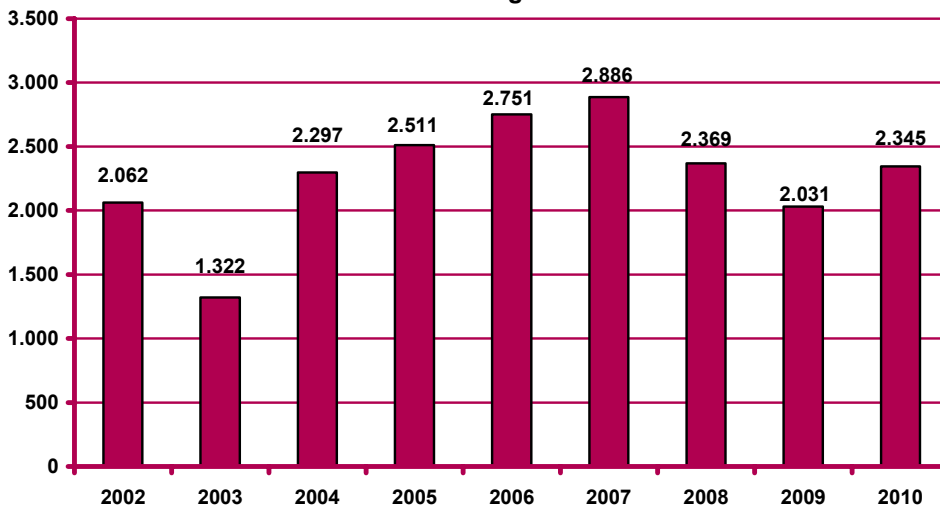
*n.c.: no calculable.*

CCO 1: personal directiu de les empreses i de les administracions públiques; CCO 2: tècnics i professionals científics i intel·lectuals; CCO 3: tècnics i professionals de suport; CCO 4: empleats administratius; CCO 5: treballadors de serveis de restauració, personals, protecció i venedors de comerços; CCO 6: treballadors qualificats en activitats agràries i pesqueres; CCO 7: artesans i treballadors qualificats de les indústries manufactureres, la construcció i la mineria, llevat dels operadors d'instal·lacions i maquinària; CCO 8: operadors d'instal·lacions i maquinària, i muntadors; CCO 9: treballadors no qualificats; CCO 0: forces armades.

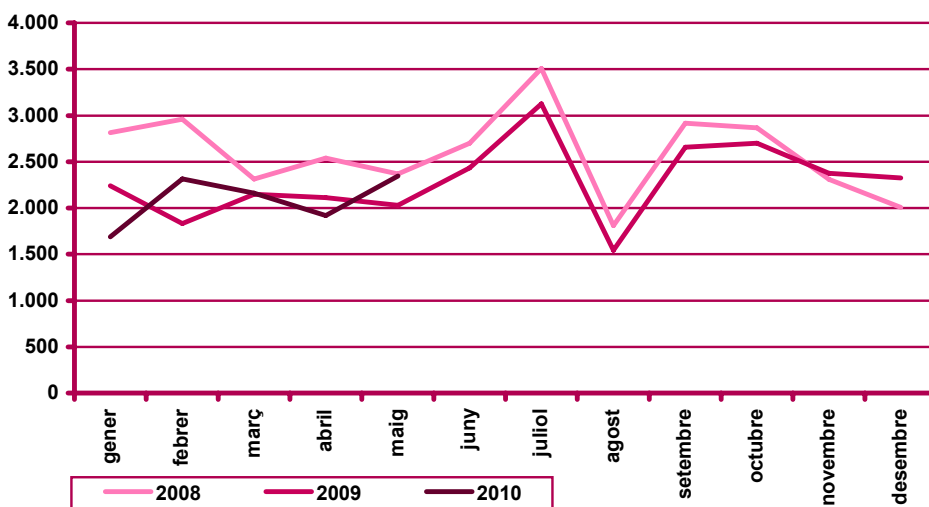
**(continuació) Contractació a Mataró. Maig 2010**

		Contractació		Variació mes anterior		Variació interanual	
		Nombre	%	Absoluta	Relativa	Absoluta	Relativa
Nacio-nalitat	Espanyola	1.910	81,45%	388	25,49%	344	21,97%
	Estrangera	435	18,55%	40	10,13%	-30	-6,45%
Contra-ctador	ETT	465	19,83%	-75	-13,89%	138	42,20%
	No ETT	1.880	80,17%	503	36,53%	176	10,33%
<b>Total contractes</b>		<b>2.345</b>	<b>100%</b>	<b>428</b>	<b>22,33%</b>	<b>314</b>	<b>15,46%</b>
Altres àmbits	Maresme	6.578		711	12,12%	285	4,53%
	Província de Barcelona	138.596		15.102	12,23%	15.589	12,67%
	Catalunya	184.185		19.062	11,54%	18.251	11,00%
	Espanya	1.182.100		103.591	9,61%	72.086	6,49%

**Contractació al mes de maig. Mataró. 2002 - 2010**



**Evolució mensual de la contractació. Mataró. 2008 - 2010**



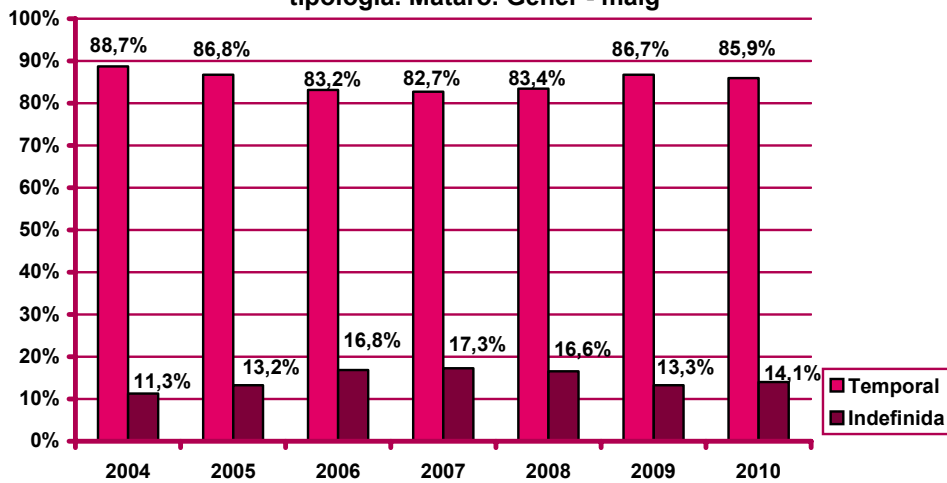
**Contractació per modalitat i tipologia**

**Contractes per modalitat. Mataró. Maig 2010**

Modalitat de contractació	Total		Variació mes anterior		Variació interanual	
	Nombre	%	Absoluta	Relativa	Absoluta	Relativa
Ordinari temps indefinit	119	5,07%	9	8,18%	29	32,22%
Foment de la contractació indefinida	61	2,60%	-7	-10,29%	-14	-18,67%
Indefinit minusvàlids	2	0,09%	2	n.c.	1	100,00%
Convertits en indefinits	104	4,43%	-3	-2,80%	-20	-16,13%
<b>Total indefinits</b>	<b>286</b>	<b>12,20%</b>	<b>1</b>	<b>0,35%</b>	<b>-4</b>	<b>-1,38%</b>
Obra o servei	539	22,99%	38	7,58%	28	5,48%
Eventuals circumstàncies producció	978	41,71%	159	19,41%	144	17,27%
Interinitat	519	22,13%	223	75,34%	166	47,03%
Temporals bonificats minusvàlids	1	0,04%	0	0,00%	1	n.c.
Relleu	8	0,34%	3	60,00%	4	100,00%
Jubilació parcial	9	0,38%	3	50,00%	6	200,00%
Pràctiques	2	0,09%	2	n.c.	-3	-60,00%
Formació	1	0,04%	-2	-66,67%	-25	-96,15%
Altres	2	0,09%	1	100,00%	-3	-60,00%
<b>Total temporals</b>	<b>2.059</b>	<b>87,80%</b>	<b>427</b>	<b>26,16%</b>	<b>318</b>	<b>18,27%</b>
<b>Total contractació</b>	<b>2.345</b>	<b>100%</b>	<b>428</b>	<b>22,33%</b>	<b>314</b>	<b>15,46%</b>

n.c.: no calculable

**Evolució del percentatge de contractació acumulada per tipologia. Mataró. Gener - maig**



**Contractació per sexe**

**Evolució mensual de la contractació per sexe. Mataró. 2010**

Mesos	Valors absoluts								
	Total			Homes			Dones		
	Total	Indef.	Temp.	Total	Indef.	Temp.	Total	Indef.	Temp.
Gener	1.688	268	1.420	826	119	707	862	149	713
Febrer	2.314	269	2.045	978	126	852	1.336	143	1.193
Març	2.160	358	1.802	1.127	184	943	1.033	174	859
Abril	1.917	285	1.632	1.031	132	899	886	153	733
Maig	2.345	286	2.059	1.181	143	1.038	1.164	143	1.021
Juny									
Juliol									
Agost									
Setembre									
Octubre									
Novembre									
Desembre									

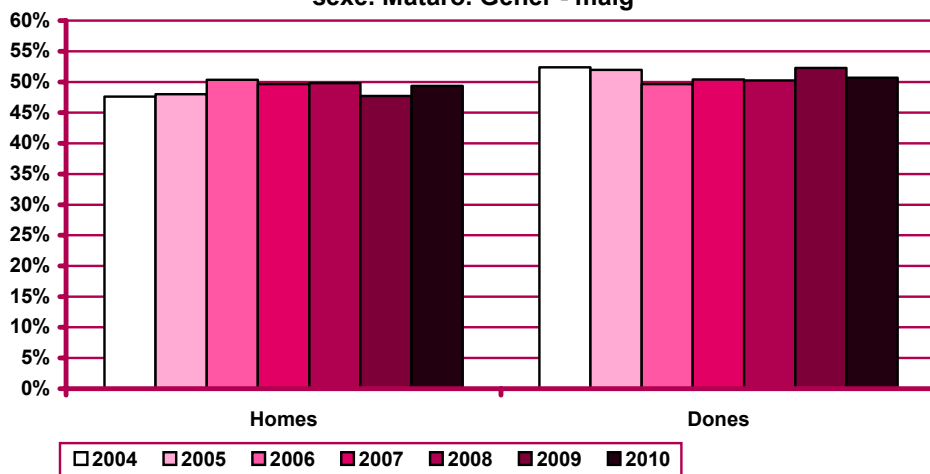
**Evolució mensual de l'acumulat de l'any de la contractació per sexe. Mataró. 2010**

Mesos	Valors absoluts								
	Total			Homes			Dones		
	Total	Indef.	Temp.	Total	Indef.	Temp.	Total	Indef.	Temp.
Gener	1.688	268	1.420	826	119	707	862	149	713
Febrer	4.002	537	3.465	1.804	245	1.559	2.198	292	1.906
Març	6.162	895	5.267	2.931	429	2.502	3.231	466	2.765
Abril	8.079	1.180	6.899	3.962	561	3.401	4.117	619	3.498
Maig	10.424	1.466	8.958	5.143	704	4.439	5.281	762	4.519
Juny									
Juliol									
Agost									
Setembre									
Octubre									
Novembre									
Desembre									

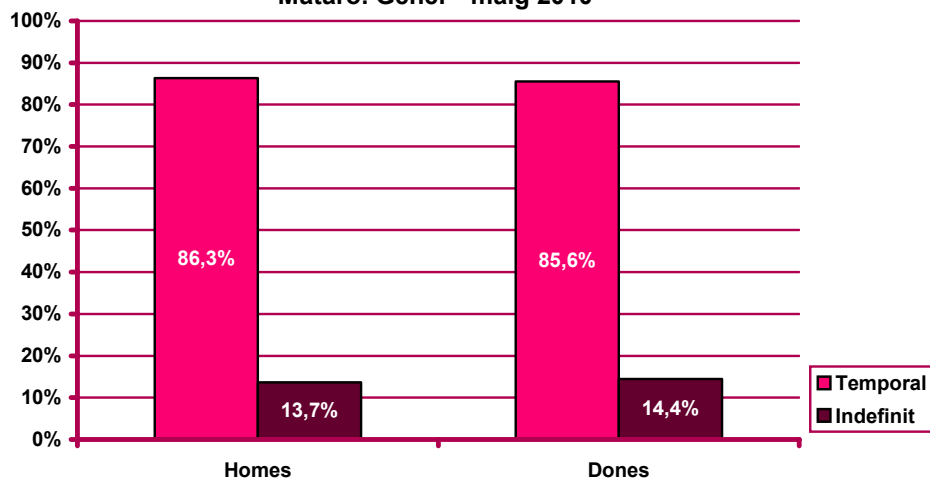
**Evolució mensual de la variació interanual de l'acumulat de l'any de la contractació per sexe. Mataró. 2010**

Mesos	Valors absoluts			Valors relatius		
	Total	Homes	Dones	Total	Homes	Dones
Gener	-552	-184	-368	-24,64%	-18,22%	-29,92%
Febrer	-70	-129	59	-1,72%	-6,67%	2,76%
Març	-59	-134	75	-0,95%	-4,37%	2,38%
Abril	-255	-122	-133	-3,06%	-2,99%	-3,13%
Maig	59	77	-18	0,57%	1,52%	-0,34%
Juny						
Juliol						
Agost						
Setembre						
Octubre						
Novembre						
Desembre						

**Evolució del percentatge de contractació acumulada per sexe. Mataró. Gèner - maig**



**Percentatge de contractació acumulada per tipologia i sexe. Mataró. Gèner - maig 2010**



**Contractació per edat**

**Evolució mensual de la contractació per edat. Mataró. 2010**

Mesos	Valors absoluts					
	Total	<20 anys	20 - 24 a.	25 - 29 a.	30 - 44 a.	>44 a.
Gener	1.688	88	328	288	669	315
Febrer	2.314	115	486	373	860	480
Març	2.160	105	377	351	888	439
Abril	1.917	96	342	347	750	382
Maig	2.345	115	431	400	915	484
Juny						
Juliol						
Agost						
Setembre						
Octubre						
Novembre						
Desembre						

**Evolució mensual de l'acumulat de l'any de la contractació per edat. Mataró. 2010**

Mesos	Valors absoluts					
	Total	<20 anys	20 - 24 a.	25 - 29 a.	30 - 44 a.	>44 a.
Gener	1.688	88	328	288	669	315
Febrer	4.002	203	814	661	1.529	795
Març	6.162	308	1.191	1.012	2.417	1.234
Abril	8.079	404	1.533	1.359	3.167	1.616
Maig	10.424	519	1.964	1.759	4.082	2.100
Juny						
Juliol						
Agost						
Setembre						
Octubre						
Novembre						
Desembre						

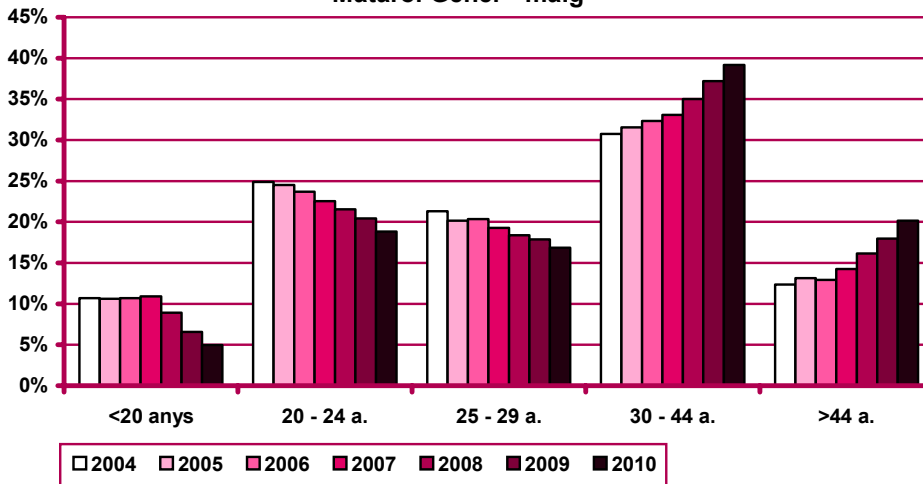
**Evolució mensual de la variació interanual de l'acumulat de l'any de la contractació per edat.**

**Mataró. 2010**

Mesos	Valors absoluts					Valors relatius				
	<20 anys	20 - 24 a.	25 - 29 a.	30 - 44 a.	>44 a.	<20 anys	20 - 24 a.	25 - 29 a.	30 - 44 a.	>44 a.
Gener	-46	-163	-119	-190	-34	-34,33%	-33,20%	-29,24%	-22,12%	-9,74%
Febrer	-27	-13	-95	-66	131	-11,74%	-1,57%	-12,57%	-4,14%	19,73%
Març	-15	-30	-144	-35	165	-4,64%	-2,46%	-12,46%	-1,43%	15,43%
Abril	-26	-75	-202	-71	119	-6,05%	-4,66%	-12,94%	-2,19%	7,95%
Maig	-19	7	-162	16	217	-3,53%	0,36%	-8,43%	0,39%	11,52%
Juny										
Juliol										
Agost										
Setembre										
Octubre										
Novembre										
Desembre										



**Evolució del percentatge de contractació acumulada per edat.  
Mataró. Gèner - maig**



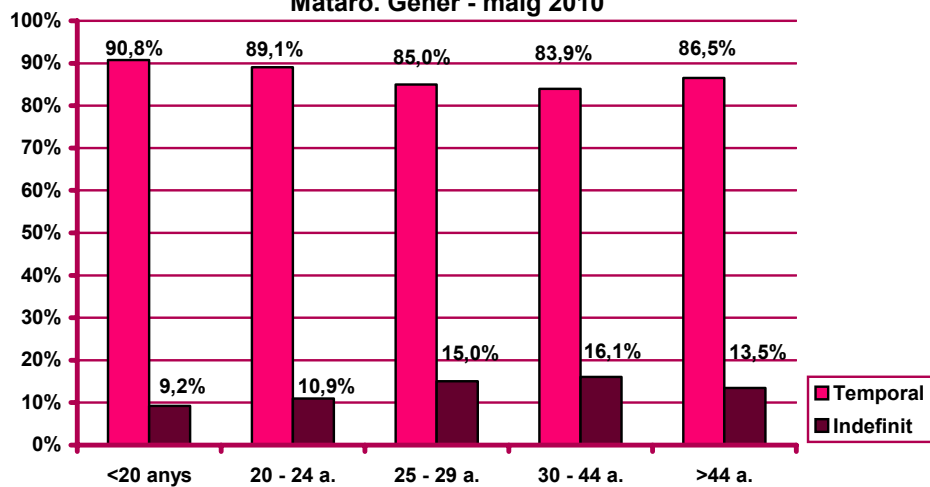
**Evolució mensual de la contractació per edat i tipologia. Mataró. 2010**

Mesos	Valors absoluts									
	<20 anys		20 - 24 a.		25 - 29 a.		30 - 44 a.		>44 a.	
	Indef.	Temp.	Indef.	Temp.	Indef.	Temp.	Indef.	Temp.	Indef.	Temp.
Gener	6	82	38	290	56	232	114	555	54	261
Febrer	8	107	47	439	43	330	110	750	61	419
Març	9	96	50	327	66	285	162	726	71	368
Abril	10	86	39	303	46	301	138	612	52	330
<b>Maig</b>	<b>15</b>	<b>100</b>	<b>41</b>	<b>390</b>	<b>53</b>	<b>347</b>	<b>132</b>	<b>783</b>	<b>45</b>	<b>439</b>
Juny										
Juliol										
Agost										
Setembre										
Octubre										
Novembre										
Desembre										

**Evolució mensual de l'acumulat de l'any de la contractació per edat i tipologia. Mataró. 2010**

Mesos	Valors absoluts									
	<20 anys		20 - 24 a.		25 - 29 a.		30 - 44 a.		>44 a.	
	Indef.	Temp.	Indef.	Temp.	Indef.	Temp.	Indef.	Temp.	Indef.	Temp.
Gener	6	82	38	290	56	232	114	555	54	261
Febrer	14	189	85	729	99	562	224	1.305	115	680
Març	23	285	135	1.056	165	847	386	2.031	186	1.048
Abril	33	371	174	1.359	211	1.148	524	2.643	238	1.378
<b>Maig</b>	<b>48</b>	<b>471</b>	<b>215</b>	<b>1.749</b>	<b>264</b>	<b>1.495</b>	<b>656</b>	<b>3.426</b>	<b>283</b>	<b>1.817</b>
Juny										
Juliol										
Agost										
Setembre										
Octubre										
Novembre										
Desembre										

Percentatge de contractació acumulada per tipologia i edat.  
Mataró. Gener - maig 2010



**Contractació per sexe i edat**

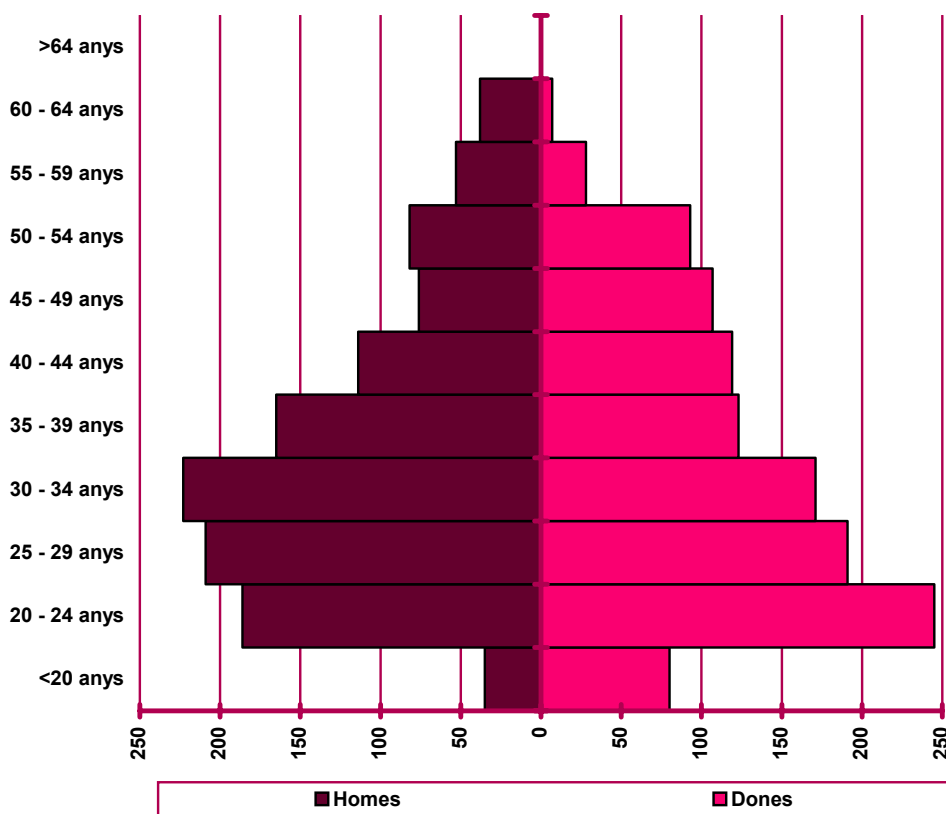
**Distribució de la contractació per edat i sexe. Mataró. Maig 2010**

	Homes			Dones			Total	
	Nombre	% <sup>(1)</sup>	% <sup>(2)</sup>	Nombre	% <sup>(1)</sup>	% <sup>(2)</sup>	Nombre	%
<20 anys	35	30,43%	2,96%	80	69,57%	6,87%	115	4,90%
20 - 24 anys	186	43,16%	15,75%	245	56,84%	21,05%	431	18,38%
25 - 29 anys	209	52,25%	17,70%	191	47,75%	16,41%	400	17,06%
30 - 34 anys	223	56,60%	18,88%	171	43,40%	14,69%	394	16,80%
35 - 39 anys	165	57,29%	13,97%	123	42,71%	10,57%	288	12,28%
40 - 44 anys	114	48,93%	9,65%	119	51,07%	10,22%	233	9,94%
45 - 49 anys	76	41,53%	6,44%	107	58,47%	9,19%	183	7,80%
50 - 54 anys	82	46,86%	6,94%	93	53,14%	7,99%	175	7,46%
55 - 59 anys	53	65,43%	4,49%	28	34,57%	2,41%	81	3,45%
60 - 64 anys	38	84,44%	3,22%	7	15,56%	0,60%	45	1,92%
>64 anys	0	n.c.	0,00%	0	n.c.	0,00%	0	0,00%
<b>Total</b>	<b>1.181</b>	<b>50,36%</b>	<b>100%</b>	<b>1.164</b>	<b>49,64%</b>	<b>100%</b>	<b>2.345</b>	<b>100%</b>

(1) Percentatge sobre el total d'homes i dones desocupades registrades del mateix grup d'edat.

(2) Percentatge sobre el total de persones desocupades registrades del mateix sexe.

**Nombre de contractes per sexe i edat. Mataró. Maig 2010**



## Contractació per sector econòmic

### Evolució mensual de la contractació per sector econòmic. Mataró.

2010

Mesos	Valors absoluts				
	Total	Agricultura	Indústria	Construcció	Serveis
Gener	1.688	12	179	203	1.294
Febrer	2.314	8	158	227	1.921
Març	2.160	16	179	297	1.668
Abril	1.917	9	171	263	1.474
Maig	2.345	8	230	229	1.878
Juny					
Juliol					
Agost					
Setembre					
Octubre					
Novembre					
Desembre					

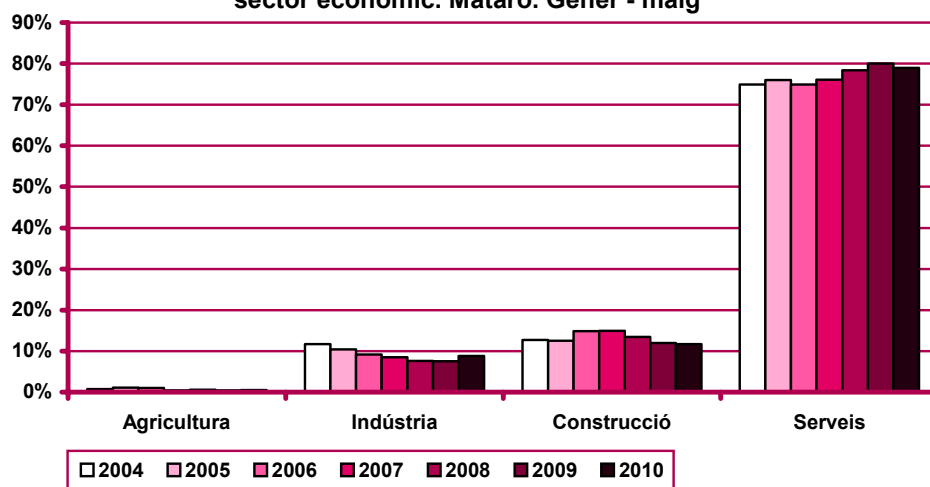
### Evolució mensual de l'acumulat de l'any de la contractació per sector econòmic. Mataró. 2010

Mesos	Valors absoluts				
	Total	Agricultura	Indústria	Construcció	Serveis
Gener	1.688	12	179	203	1.294
Febrer	4.002	20	337	430	3.215
Març	6.162	36	516	727	4.883
Abril	8.079	45	687	990	6.357
Maig	10.424	53	917	1.219	8.235
Juny					
Juliol					
Agost					
Setembre					
Octubre					
Novembre					
Desembre					

### Evolució mensual de la variació interanual de l'acumulat de l'any de la contractació per sector econòmic. Mataró. 2010

Mesos	Valors absoluts				Valors relatius			
	Agricultura	Indústria	Construcció	Serveis	Agricultura	Indústria	Construcció	Serveis
Gener	9	14	-78	-497	300,00%	8,48%	-27,76%	-27,75%
Febrer	-2	-8	-101	41	-9,09%	-2,32%	-19,02%	1,29%
Març	-3	-24	-178	146	-7,69%	-4,44%	-19,67%	3,08%
Abril	-7	-42	-185	-21	-13,46%	-5,76%	-15,74%	-0,33%
Maig	-10	-16	-252	337	-15,87%	-1,71%	-17,13%	4,27%
Juny								
Juliol								
Agost								
Setembre								
Octubre								
Novembre								
Desembre								

**Evolució del percentatge de contractació acumulada per sector econòmic. Mataró. Gener - maig**



**Evolució mensual de la contractació per sector econòmic i tipologia. Mataró.**

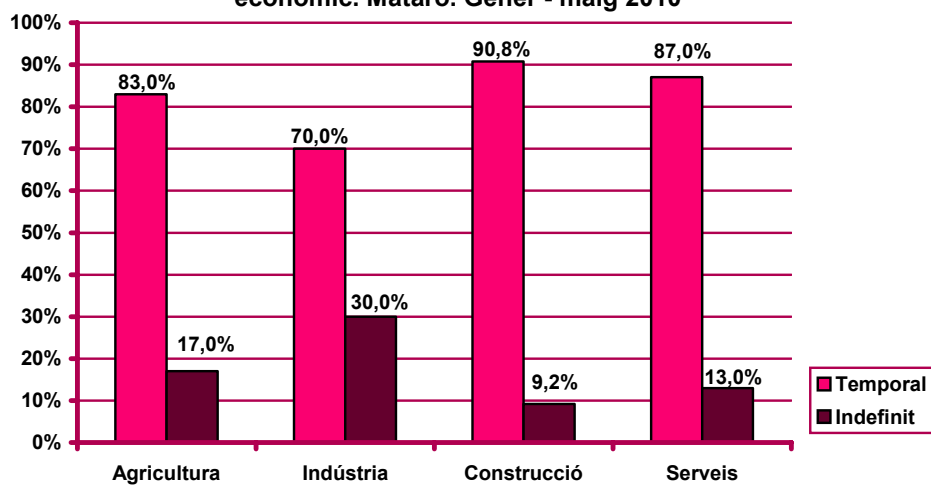
**2010**

Mesos	Valors absoluts							
	Agricultura		Indústria		Construcció		Serveis	
	Indef.	Temp.	Indef.	Temp.	Indef.	Temp.	Indef.	Temp.
Gener	1	11	58	121	16	187	193	1.101
Febrer	1	7	33	125	27	200	208	1.713
Març	5	11	63	116	21	276	269	1.399
Abril	1	8	68	103	20	243	196	1.278
Maig	1	7	53	177	28	201	204	1.674
Juny								
Juliol								
Agost								
Setembre								
Octubre								
Novembre								
Desembre								

**Evolució mensual de l'acumulat de l'any de la contractació per sector econòmic i tipologia. Mataró. 2010**

Mesos	Valors absoluts							
	Agricultura		Indústria		Construcció		Serveis	
	Indef.	Temp.	Indef.	Temp.	Indef.	Temp.	Indef.	Temp.
Gener	1	11	58	121	16	187	193	1.101
Febrer	2	18	91	246	43	387	401	2.814
Març	7	29	154	362	64	663	670	4.213
Abril	8	37	222	465	84	906	866	5.491
Maig	9	44	275	642	112	1.107	1.070	7.165
Juny								
Juliol								
Agost								
Setembre								
Octubre								
Novembre								
Desembre								

Percentatge de contractació acumulada per tipologia i sector econòmic. Mataró. Gener - maig 2010



**Contractació per nivell d'instrucció**

**Evolució mensual de la contractació per nivell d'instrucció. Mataró.**

**2010**

Mesos	Valors absoluts			
	Total	Estudis primaris o	Estudis	Estudis
		inferiors	secundaris	postsecundaris
Gener	1.688	144	1.304	240
Febrer	2.314	155	1.701	458
Març	2.160	224	1.648	288
Abril	1.917	180	1.487	250
Maig	2.345	201	1.711	433
Juny				
Juliol				
Agost				
Setembre				
Octubre				
Novembre				
Desembre				

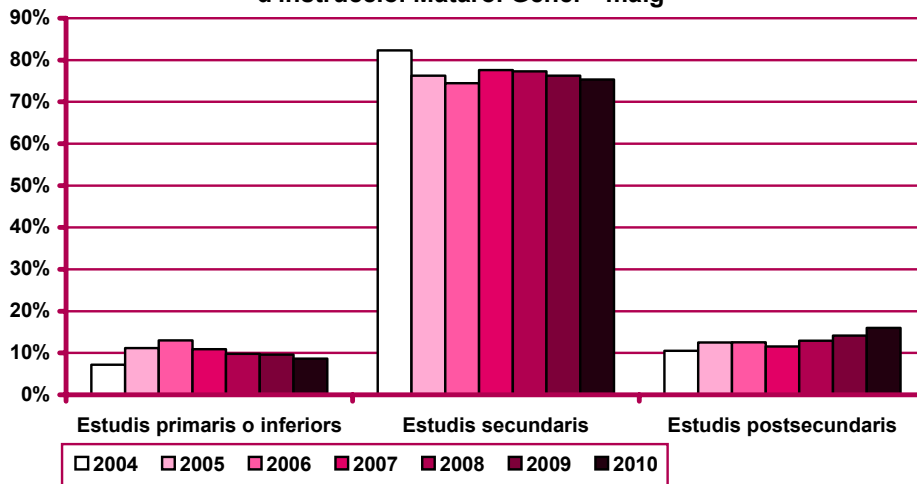
**Evolució mensual de l'acumulat de l'any de la contractació per nivell d'instrucció. Mataró. 2010**

Mesos	Valors absoluts			
	Total	Estudis primaris o	Estudis	Estudis
		inferiors	secundaris	postsecundaris
Gener	1.688	144	1.304	240
Febrer	4.002	299	3.005	698
Març	6.162	523	4.653	986
Abril	8.079	703	6.140	1.236
Maig	10.424	904	7.851	1.669
Juny				
Juliol				
Agost				
Setembre				
Octubre				
Novembre				
Desembre				

**Evolució mensual de la variació interanual de l'acumulat de l'any de la contractació per nivell d'instrucció. Mataró. 2010**

Mesos	Valors absoluts			Valors relatius		
	Estudis primaris o	Estudis	Estudis	Estudis primaris o	Estudis	Estudis
	inferiors	secundaris	postsecundaris	inferiors	secundaris	postsecundaris
Gener	-22	-404	-126	-13,25%	-23,65%	-34,43%
Febrer	-58	-56	44	-16,25%	-1,83%	6,73%
Març	-55	-36	32	-9,52%	-0,77%	3,35%
Abril	-73	-208	26	-9,41%	-3,28%	2,15%
Maig	-120	-30	209	-11,72%	-0,38%	14,32%
Juny						
Juliol						
Agost						
Setembre						
Octubre						
Novembre						
Desembre						

**Evolució del percentatge de contractació per nivell d'instrucció. Mataró. Gèner - maig**



**Evolució mensual de la contractació per nivell d'instrucció i tipologia. Mataró. 2010**

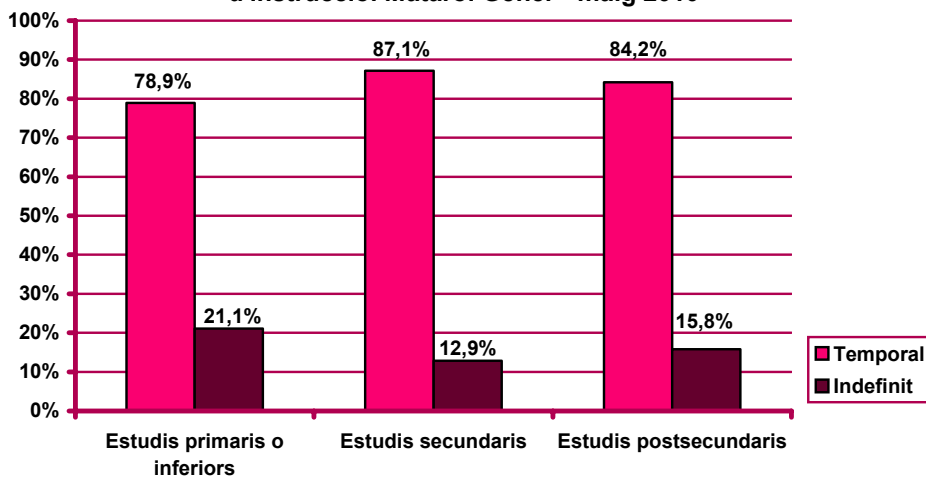
Mesos	Valors absoluts					
	Estudis primaris o inferiors		Estudis secundaris		Estudis postsecundaris	
	Indef.	Temp.	Indef.	Temp.	Indef.	Temp.
Gener	30	114	174	1.130	64	176
Febrer	31	124	197	1.504	41	417
Març	49	175	243	1.405	66	222
Abril	32	148	204	1.283	49	201
Maig	49	152	193	1.518	44	389
Juny						
Juliol						
Agost						
Setembre						
Octubre						
Novembre						
Desembre						



**Evolució mensual de l'acumulat de l'any de la contractació per nivell d'instrucció i tipologia. Mataró. 2010**

Mesos	Valors absoluts					
	Estudis primaris o inferiors		Estudis secundaris		Estudis postsecundaris	
	Indef.	Temp.	Indef.	Temp.	Indef.	Temp.
Gener	30	114	174	1.130	64	176
Febrer	61	238	371	2.634	105	593
Març	110	413	614	4.039	171	815
Abril	142	561	818	5.322	220	1.016
Maig	191	713	1.011	6.840	264	1.405
Juny						
Juliol						
Agost						
Setembre						
Octubre						
Novembre						
Desembre						

**Percentatge de contractació acumulada per tipologia i nivell d'instrucció. Mataró. Gener - maig 2010**



**Contractació per ocupació**

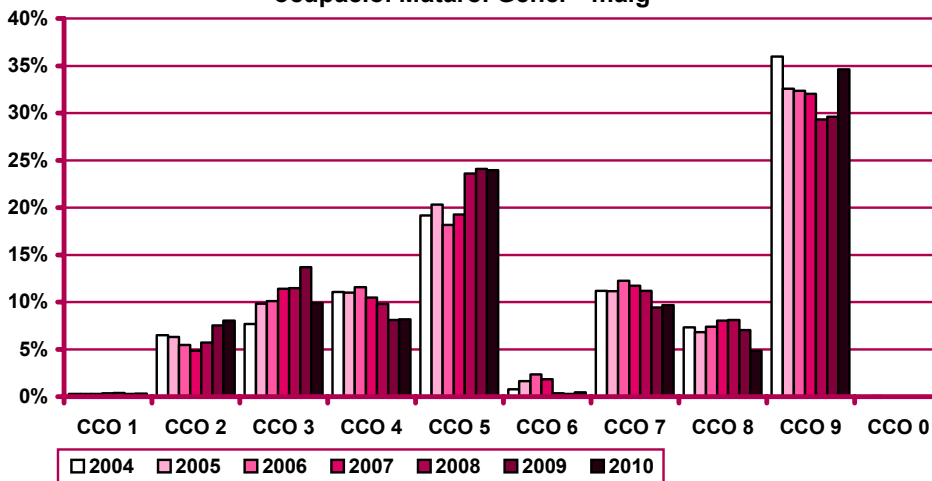
**Evolució mensual de la contractació per ocupació. Mataró. 2010**

Mesos	Valors absoluts										
	Total	CCO 1	CCO 2	CCO 3	CCO 4	CCO 5	CCO 6	CCO 7	CCO 8	CCO 9	CCO 0
Gener	1.688	7	109	162	136	342	5	184	88	655	0
Febrer	2.314	5	248	267	225	609	7	198	107	648	0
Març	2.160	7	134	183	158	532	9	227	94	816	0
Abril	1.917	11	97	219	125	382	8	175	97	803	0
Maig	2.345	5	249	201	209	632	17	224	120	688	0
Juny											
Juliol											
Agost											
Setembre											
Octubre											
Novembre											
Desembre											

**Evolució mensual de l'acumulat de l'any de la contractació per ocupació. Mataró. 2010**

Mesos	Valors absoluts										
	Total	CCO 1	CCO 2	CCO 3	CCO 4	CCO 5	CCO 6	CCO 7	CCO 8	CCO 9	CCO 0
Gener	1.688	7	109	162	136	342	5	184	88	655	0
Febrer	4.002	12	357	429	361	951	12	382	195	1.303	0
Març	6.162	19	491	612	519	1.483	21	609	289	2.119	0
Abril	8.079	30	588	831	644	1.865	29	784	386	2.922	0
Maig	10.424	35	837	1.032	853	2.497	46	1.008	506	3.610	0
Juny											
Juliol											
Agost											
Setembre											
Octubre											
Novembre											
Desembre											

**Evolució del percentatge de contractació acumulada per ocupació. Mataró. Gener - maig**



CCO 1: personal directiu de les empreses i de les administracions públiques; CCO 2: tècnics i professionals científics i intel·lectuals; CCO 3: tècnics i professionals de suport; CCO 4: empleats administratius; CCO 5: treballadors de serveis de restauració, personals, protecció i venedors de comerços; CCO 6: treballadors qualificats en activitats agràries i pesqueres; CCO 7: artesans i treballadors qualificats de les indústries manufactureres, la construcció i la mineria, llevat dels operadors d'instal·lacions i maquinària; CCO 8: operadors d'instal·lacions i maquinària, i muntadors; CCO 9: treballadors no qualificats; CCO 0: forces armades.

**Evolució mensual de la variació interanual de l'acumulat de l'any de la contractació per ocupació.**

**Mataró. 2010**

Mesos	Valors absoluts											
	Total	CCO 1	CCO 2	CCO 3	CCO 4	CCO 5	CCO 6	CCO 7	CCO 8	CCO 9	CCO 0	
Gener	-552	0	-107	-98	-151	-208	0	-25	-55	92	0	
Febrer	-70	0	-39	-12	-104	-19	1	-49	-79	231	0	
Març	-59	-6	-63	-115	-131	96	7	-139	-174	466	0	
Abril	-255	-3	-86	-181	-160	-10	11	-168	-276	618	0	
Maig	59	-6	44	-250	-109	140	23	-178	-340	735	0	
Juny												
Juliol												
Agost												
Setembre												
Octubre												
Novembre												
Desembre												

Mesos	Valors relatius											
	Total	CCO 1	CCO 2	CCO 3	CCO 4	CCO 5	CCO 6	CCO 7	CCO 8	CCO 9	CCO 0	
Gener	-24,64%	0,00%	-49,54%	-37,69%	-52,61%	-37,82%	0,00%	-11,96%	-38,46%	16,34%	n.c.	
Febrer	-1,72%	0,00%	-9,85%	-2,72%	-22,37%	-1,96%	9,09%	-11,37%	-28,83%	21,55%	n.c.	
Març	-0,95%	-24,00%	-11,37%	-15,82%	-20,15%	6,92%	50,00%	-18,58%	-37,58%	28,19%	n.c.	
Abril	-3,06%	-9,09%	-12,76%	-17,89%	-19,90%	-0,53%	61,11%	-17,65%	-41,69%	26,82%	n.c.	
Maig	0,57%	-14,63%	5,55%	-19,50%	-11,33%	5,94%	100,00%	-15,01%	-40,19%	25,57%	n.c.	
Juny												
Juliol												
Agost												
Setembre												
Octubre												
Novembre												
Desembre												

*n.c.: no calculable*

**Evolució mensual de la contractació per ocupació i tipologia. Mataró. 2010**

Mesos	Valors absoluts									
	CCO 1		CCO 2		CCO 3		CCO 4		CCO 5	
	Indef.	Temp.	Indef.	Temp.	Indef.	Temp.	Indef.	Temp.	Indef.	Temp.
Gener	2	5	28	81	38	124	42	94	68	274
Febrer	3	2	21	227	44	223	47	178	81	528
Març	5	2	24	110	63	120	44	114	93	439
Abril	5	6	14	83	44	175	39	86	83	299
Maig	3	2	31	218	32	169	36	173	83	549
Juny										
Juliol										
Agost										
Setembre										
Octubre										
Novembre										
Desembre										

CCO 1: personal directiu de les empreses i de les administracions públiques; CCO 2: tècnics i professionals científics i intel·lectuals; CCO 3: tècnics i professionals de suport; CCO 4: empleats administratius; CCO 5: treballadors de serveis de restauració, personals, protecció i venedors de comerços; CCO 6: treballadors qualificats en activitats agràries i pesqueres; CCO 7: artesans i treballadors qualificats de les indústries manufactureres, la construcció i la mineria, llevat dels operadors d'instal·lacions i maquinària; CCO 8: operadors d'instal·lacions i maquinària, i muntadors; CCO 9: treballadors no qualificats; CCO 0: forces armades.

**(continuació) Evolució mensual de la contractació per ocupació i tipologia. Mataró. 2010**

Mesos	Valors absoluts									
	CCO 6		CCO 7		CCO 8		CCO 9		CCO 0	
	Indef.	Temp.	Indef.	Temp.	Indef.	Temp.	Indef.	Temp.	Indef.	Temp.
Gener	3	2	25	159	25	63	37	618	0	0
Febrer	1	6	26	172	21	86	25	623	0	0
Març	3	6	36	191	32	62	58	758	0	0
Abril	2	6	36	139	25	72	37	766	0	0
Maig	13	4	33	191	14	106	41	647	0	0
Juny										
Juliol										
Agost										
Setembre										
Octubre										
Novembre										
Desembre										

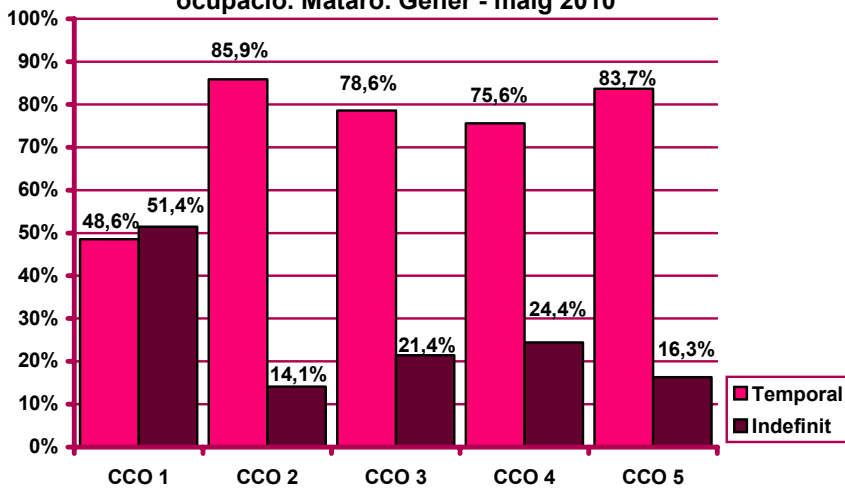
**Evolució mensual de l'acumulat de l'any de la contractació per ocupació i tipologia. Mataró. 2010**

Mesos	Valors absoluts									
	CCO 1		CCO 2		CCO 3		CCO 4		CCO 5	
	Indef.	Temp.	Indef.	Temp.	Indef.	Temp.	Indef.	Temp.	Indef.	Temp.
Gener	2	5	28	81	38	124	42	94	68	274
Febrer	5	7	49	308	82	347	89	272	149	802
Març	10	9	73	418	145	467	133	386	242	1.241
Abril	15	15	87	501	189	642	172	472	325	1.540
Maig	18	17	118	719	221	811	208	645	408	2.089
Juny										
Juliol										
Agost										
Setembre										
Octubre										
Novembre										
Desembre										

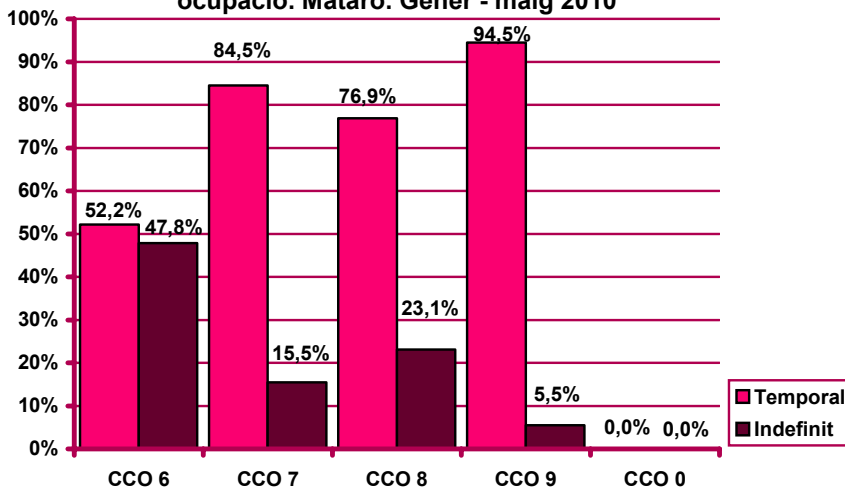
Mesos	Valors absoluts									
	CCO 6		CCO 7		CCO 8		CCO 9		CCO 0	
	Indef.	Temp.	Indef.	Temp.	Indef.	Temp.	Indef.	Temp.	Indef.	Temp.
Gener	3	2	25	159	25	63	37	618	0	0
Febrer	4	8	51	331	46	149	62	1.241	0	0
Març	7	14	87	522	78	211	120	1.999	0	0
Abril	9	20	123	661	103	283	157	2.765	0	0
Maig	22	24	156	852	117	389	198	3.412	0	0
Juny										
Juliol										
Agost										
Setembre										
Octubre										
Novembre										
Desembre										

CCO 1: personal directiu de les empreses i de les administracions públiques; CCO 2: tècnics i professionals científics i intel·lectuals; CCO 3: tècnics i professionals de suport; CCO 4: empleats administratius; CCO 5: treballadors de serveis de restauració, personals, protecció i venedors de comerços; CCO 6: treballadors qualificats en activitats agràries i pesqueres; CCO 7: artesans i treballadors qualificats de les indústries manufactureres, la construcció i la mineria, llevat dels operadors d'instal·lacions i maquinària; CCO 8: operadors d'instal·lacions i maquinària, i muntadors; CCO 9: treballadors no qualificats; CCO 0: forces armades.

Percentatge de contractació acumulada per tipologia i ocupació. Mataró. Gener - maig 2010



Percentatge de contractació acumulada per tipologia i ocupació. Mataró. Gener - maig 2010



CCO 1: personal directiu de les empreses i de les administracions públiques; CCO 2: tècnics i professionals científics i intel·lectuals; CCO 3: tècnics i professionals de suport; CCO 4: empleats administratius; CCO 5: treballadors de serveis de restauració, personals, protecció i venedors de comerços; CCO 6: treballadors qualificats en activitats agràries i pesqueres; CCO 7: artesans i treballadors qualificats de les indústries manufactureres, la construcció i la mineria, llevat dels operadors d'instal·lacions i maquinària; CCO 8: operadors d'instal·lacions i maquinària, i muntadors; CCO 9: treballadors no qualificats; CCO 0: forces armades.

**Contractació per durada**

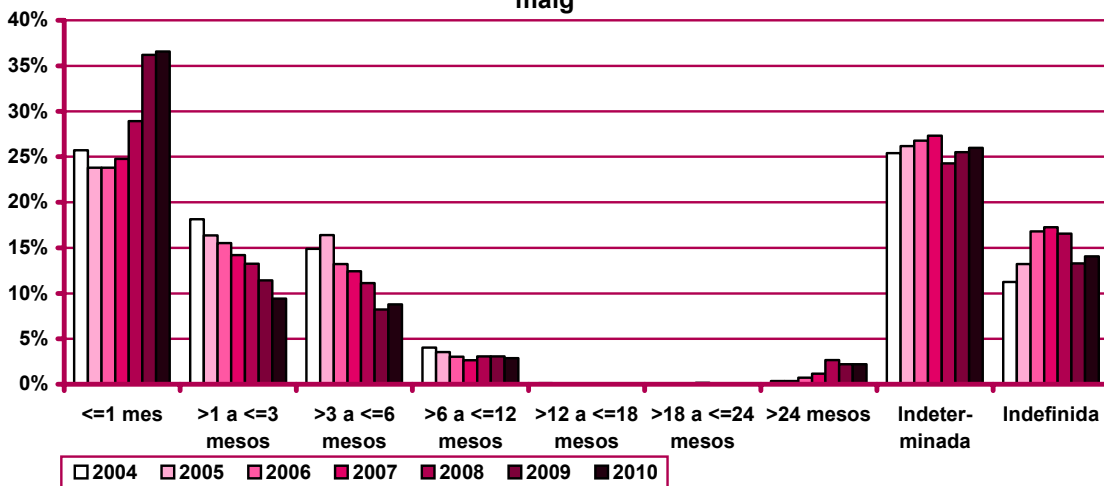
**Evolució mensual de la contractació per durada del contracte. Mataró. 2010**

Mesos	Valors absoluts									
	Total	≤1 mes	>1 a ≤3 mesos	>3 a ≤6 mesos	>6 a ≤12 mesos	>12 a ≤18 mesos	>18 a ≤24 mesos	>24 mesos	Indeter- minada	Indefi- nida
Gener	1.688	563	169	94	57	2	1	40	494	268
Febrer	2.314	995	227	178	85	2	0	52	506	269
Març	2.160	710	184	243	64	2	2	63	534	358
Abril	1.917	640	161	188	44	1	1	32	565	285
Maig	2.345	902	242	211	51	0	2	42	609	286
Juny										
Juliol										
Agost										
Setembre										
Octubre										
Novembre										
Desembre										

**Evolució mensual de l'acumulat de l'any de la contractació per durada del contracte. Mataró. 2010**

Mesos	Valors absoluts									
	Total	≤1 mes	>1 a ≤3 mesos	>3 a ≤6 mesos	>6 a ≤12 mesos	>12 a ≤18 mesos	>18 a ≤24 mesos	>24 mesos	Indeter- minada	Indefi- nida
Gener	1.688	563	169	94	57	2	1	40	494	268
Febrer	4.002	1.558	396	272	142	4	1	92	1.000	537
Març	6.162	2.268	580	515	206	6	3	155	1.534	895
Abril	8.079	2.908	741	703	250	7	4	187	2.099	1.180
Maig	10.424	3.810	983	914	301	7	6	229	2.708	1.466
Juny										
Juliol										
Agost										
Setembre										
Octubre										
Novembre										
Desembre										

**Evolució del percentatge de contractació per durada. Mataró. Gener - maig**



**Evolució mensual de la variació interanual de l'acumulat de l'any de la contractació per durada del contracte. Mataró. 2010**

Mesos	Valors absoluts									
	Total	≤1 mes	>1 a ≤3 mesos	>3 a ≤6 mesos	>6 a ≤12 mesos	>12 a ≤18 mesos	>18 a ≤24 mesos	>24 mesos	Indeter- minada	Indefi- nida
Gener	-552	-293	-49	-83	5	1	1	-70	-11	-53
Febrer	-70	182	-10	-92	43	1	-1	-33	-3	-157
Març	-59	219	-10	-67	37	2	1	-110	30	-161
Abril	-255	101	-2	-74	26	3	0	-152	19	-176
Maig	59	327	28	-92	5	3	1	-126	93	-180
Juny										
Juliol										
Agost										
Setembre										
Octubre										
Novembre										
Desembre										

Mesos	Valors relatius									
	Total	≤1 mes	>1 a ≤3 mesos	>3 a ≤6 mesos	>6 a ≤12 mesos	>12 a ≤18 mesos	>18 a ≤24 mesos	>24 mesos	Indeter- minada	Indefi- nida
Gener	-24,64%	-34,23%	-22,48%	-46,89%	9,62%	100,00%	n.c.	-63,64%	-2,18%	-16,51%
Febrer	-1,72%	13,23%	-2,46%	-25,27%	43,43%	33,33%	-50,00%	-26,40%	-0,30%	-22,62%
Març	-0,95%	10,69%	-1,69%	-11,51%	21,89%	50,00%	50,00%	-41,51%	1,99%	-15,25%
Abril	-3,06%	3,60%	-0,27%	-9,52%	11,61%	75,00%	0,00%	-44,84%	0,91%	-12,98%
Maig	0,57%	9,39%	2,93%	-9,15%	1,69%	75,00%	20,00%	-35,49%	3,56%	-10,94%
Juny										
Juliol										
Agost										
Setembre										
Octubre										
Novembre										
Desembre										

**Contractació per grandària de l'empresa**

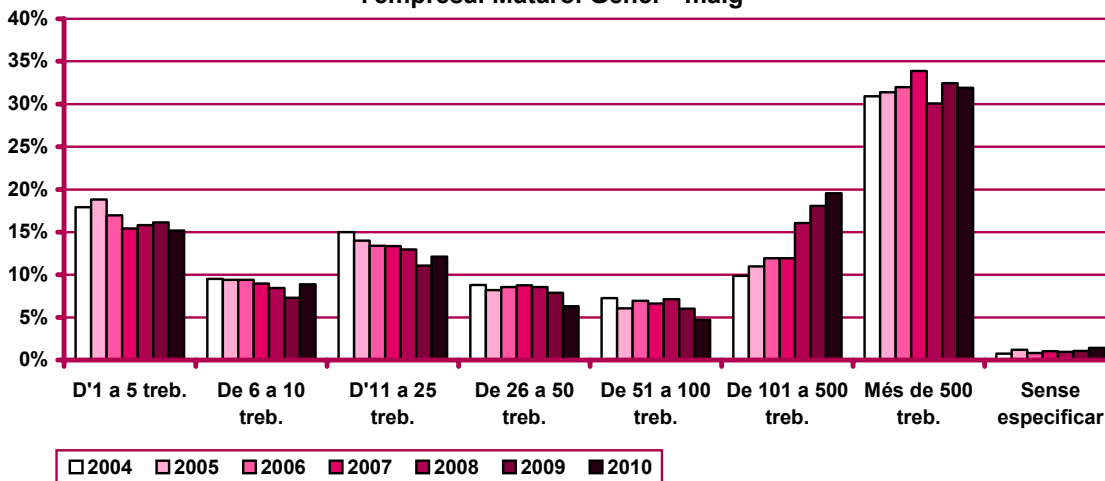
**Evolució mensual de la contractació per grandària de l'empresa. Mataró. 2010**

Mesos	Valors absoluts								
	Total	D'1 a 5 treb.	De 6 a 10 treb.	D'11 a 25 treb.	De 26 a 50 treb.	De 51 a 100 treb.	De 101 a 500 treb.	Més de 500 treb.	Sense especificar
Gener	1.688	236	154	220	125	97	369	445	42
Febrer	2.314	346	186	157	107	65	384	1.037	32
Març	2.160	386	193	334	127	111	452	539	18
Abril	1.917	324	171	215	154	96	441	497	19
Maig	2.345	289	220	336	144	120	392	807	37
Juny									
Juliol									
Agost									
Setembre									
Octubre									
Novembre									
Desembre									

**Evolució mensual de l'acumulat de l'any de la contractació per grandària de l'empresa. Mataró. 2010**

Mesos	Valors absoluts								
	Total	D'1 a 5 treb.	De 6 a 10 treb.	D'11 a 25 treb.	De 26 a 50 treb.	De 51 a 100 treb.	De 101 a 500 treb.	Més de 500 treb.	Sense especificar
Gener	1.688	236	154	220	125	97	369	445	42
Febrer	4.002	582	340	377	232	162	753	1.482	74
Març	6.162	968	533	711	359	273	1.205	2.021	92
Abril	8.079	1.292	704	926	513	369	1.646	2.518	111
Maig	10.424	1.581	924	1.262	657	489	2.038	3.325	148
Juny									
Juliol									
Agost									
Setembre									
Octubre									
Novembre									
Desembre									

**Evolució del percentatge de contractació acumulada per grandària de l'empresa. Mataró. Gener - maig**





**Evolució mensual de la variació interanual de l'acumulat de l'any de la contractació per grandària de l'empresa. Mataró. 2010**

Mesos	Valors absoluts								
	Total	D'1 a 5 treb.	De 6 a 10 treb.	D'11 a 25 treb.	De 26 a 50 treb.	De 51 a 100 treb.	De 101 a 500 treb.	Més de 500 treb.	Sense especificar
Gener	-552	-53	19	10	-72	11	-29	-379	-59
Febrer	-70	-107	53	-38	-124	0	21	172	-47
Març	-59	-128	35	63	-139	33	-56	183	-50
Abril	-255	-177	42	33	-116	49	-104	53	-35
Maig	59	-250	89	118	-144	2	-8	268	-16
Juny									
Juliol									
Agost									
Setembre									
Octubre									
Novembre									
Desembre									

Mesos	Valors relatius								
	Total	D'1 a 5 treb.	De 6 a 10 treb.	D'11 a 25 treb.	De 26 a 50 treb.	De 51 a 100 treb.	De 101 a 500 treb.	Més de 500 treb.	Sense especificar
Gener	-24,64%	-18,34%	14,07%	4,76%	-36,55%	12,79%	-7,29%	-46,00%	-58,42%
Febrer	-1,72%	-15,53%	18,47%	-9,16%	-34,83%	0,00%	2,87%	13,13%	-38,84%
Març	-0,95%	-11,68%	7,03%	9,72%	-27,91%	13,75%	-4,44%	9,96%	-35,21%
Abril	-3,06%	-12,05%	6,34%	3,70%	-18,44%	15,31%	-5,94%	2,15%	-23,97%
Maig	0,57%	-13,65%	10,66%	10,31%	-17,98%	0,41%	-0,39%	8,77%	-9,76%
Juny									
Juliol									
Agost									
Setembre									
Octubre									
Novembre									
Desembre									

**Evolució mensual de la contractació per grandària de l'empresa i tipologia. Mataró. 2010**

Mesos	Valors absoluts									
	D'1 a 5 treb.		De 6 a 10 treb.		D'11 a 25 treb.		De 26 a 50 treb.		De 51 a 100 treb.	
	Indef.	Temp.	Indef.	Temp.	Indef.	Temp.	Indef.	Temp.	Indef.	Temp.
Gener	75	161	34	120	44	176	39	86	16	81
Febrer	101	245	49	137	27	130	19	88	19	46
Març	125	261	41	152	60	274	19	108	41	70
Abril	87	237	56	115	42	173	25	129	24	72
Maig	85	204	55	165	44	292	29	115	13	107
Juny										
Juliol										
Agost										
Setembre										
Octubre										
Novembre										
Desembre										

**(continuació) Evolució mensual de la contractació per grandària de l'empresa i tipologia.**

**Mataró. 2010**

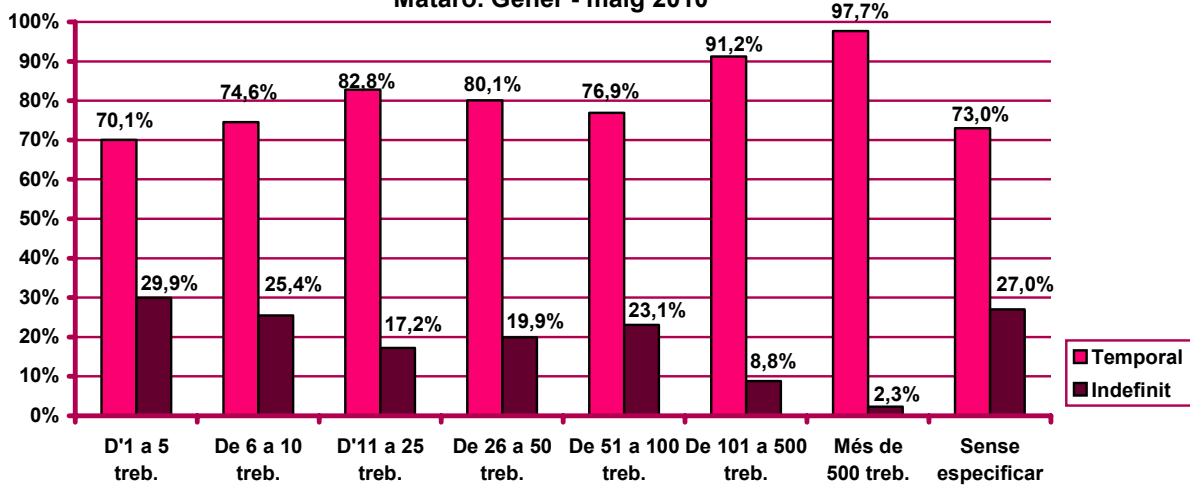
Mesos	De 101 a 500 treb.		Més de 500 treb.		Sense especificar	
	Indef.	Temp.	Indef.	Temp.	Indef.	Temp.
Gener	38	331	13	432	9	33
Febrer	29	355	12	1.025	13	19
Març	55	397	14	525	3	15
Abril	34	407	8	489	9	10
Maig	23	369	31	776	6	31
Juny						
Juliol						
Agost						
Setembre						
Octubre						
Novembre						
Desembre						

**Evolució mensual de l'acumulat de l'any de la contractació per grandària de l'empresa i tipologia. Mataró. 2010**

Mesos	Valors absoluts									
	D'1 a 5 treb.		De 6 a 10 treb.		D'11 a 25 treb.		De 26 a 50 treb.		De 51 a 100 treb.	
	Indef.	Temp.	Indef.	Temp.	Indef.	Temp.	Indef.	Temp.	Indef.	Temp.
Gener	75	161	34	120	44	176	39	86	16	81
Febrer	176	406	83	257	71	306	58	174	35	127
Març	301	667	124	409	131	580	77	282	76	197
Abril	388	904	180	524	173	753	102	411	100	269
Maig	473	1.108	235	689	217	1.045	131	526	113	376
Juny										
Juliol										
Agost										
Setembre										
Octubre										
Novembre										
Desembre										

Mesos	De 101 a 500 treb.		Més de 500 treb.		Sense especificar	
	Indef.	Temp.	Indef.	Temp.	Indef.	Temp.
Gener	38	331	13	432	9	33
Febrer	67	686	25	1.457	22	52
Març	122	1.083	39	1.982	25	67
Abril	156	1.490	47	2.471	34	77
Maig	179	1.859	78	3.247	40	108
Juny						
Juliol						
Agost						
Setembre						
Octubre						
Novembre						
Desembre						

Percentatge de contractació acumulada per tipologia i grandària de l'empresa.  
 Mataró. Gener - maig 2010



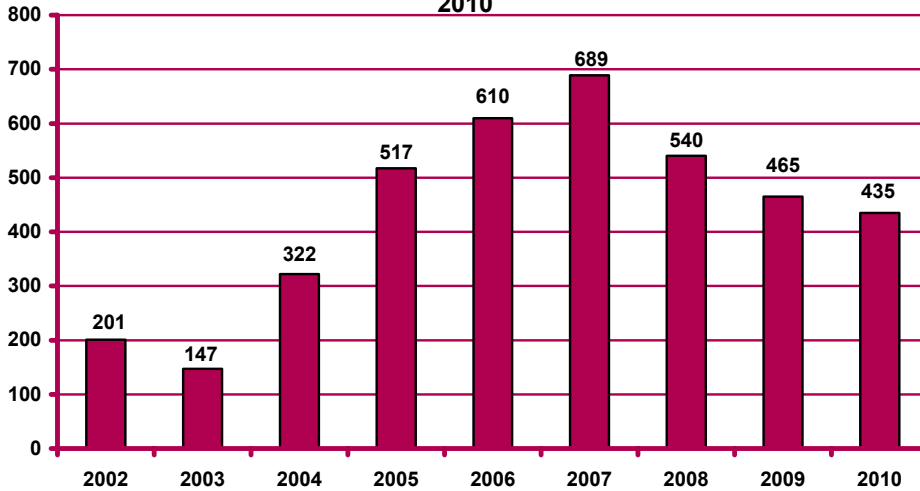
**Contractació d'estrangers**

**Contractació d'estrangers a Mataró. Maig 2010**

		Contractació		Variació mes anterior		Variació interanual	
		Nombre	%	Absoluta	Relativa	Absoluta	Relativa
<b>Sexe</b>	Home	303	69,66%	12	4,12%	-50	-14,16%
	Dona	132	30,34%	28	26,92%	20	17,86%
<b>Estat</b>	<20 anys	6	1,38%	1	20,00%	-3	-33,33%
	20 - 24 anys	44	10,11%	-3	-6,38%	-5	-10,20%
	25 - 29 anys	97	22,30%	22	29,33%	12	14,12%
	30 - 44 anys	230	52,87%	10	4,55%	-17	-6,88%
	>44 anys	58	13,33%	10	20,83%	-17	-22,67%
<b>Sector</b>	Agricultura	6	1,38%	-2	-25,00%	-2	-25,00%
	Indústria	94	21,61%	34	56,67%	15	18,99%
	Construcció	107	24,60%	-21	-16,41%	-52	-32,70%
	Serveis	228	52,41%	29	14,57%	9	4,11%
<b>Nivell d'instrucció</b>	Sense estudis	69	15,86%	1	1,47%	17	32,69%
	Estudis primaris incomplets	53	12,18%	15	39,47%	-38	-41,76%
	Estudis primaris complets	0	0,00%	0	n.c.	0	n.c.
	Programes formació professional	8	1,84%	6	300,00%	-3	-27,27%
	Educació general	273	62,76%	14	5,41%	-13	-4,55%
	Tècnics-professionals superiors	4	0,92%	2	100,00%	3	300,00%
	Universitaris primer cycle	18	4,14%	13	260,00%	11	157,14%
	Universitaris segon i tercer cycle	10	2,30%	-11	-52,38%	-7	-41,18%
	Altres estudis post-secundaris	0	0,00%	0	n.c.	0	n.c.
	<b>Ocupació</b>	CCO 1	1	0,23%	0	0,00%	1
CCO 2		17	3,91%	8	88,89%	7	70,00%
CCO 3		14	3,22%	0	0,00%	-5	-26,32%
CCO 4		9	2,07%	2	28,57%	-5	-35,71%
CCO 5		78	17,93%	18	30,00%	-8	-9,30%
CCO 6		1	0,23%	-2	-66,67%	0	0,00%
CCO 7		83	19,08%	21	33,87%	-44	-34,65%
CCO 8		31	7,13%	7	29,17%	3	10,71%
CCO 9		201	46,21%	-14	-6,51%	21	11,67%
CCO 0		0	0,00%	0	n.c.	0	n.c.
<b>Durada</b>	<=1 mes	93	21,38%	17	22,37%	13	16,25%
	>1 a <=3 mesos	53	12,18%	30	130,43%	1	1,92%
	>3 a <=6 mesos	43	9,89%	0	0,00%	-7	-14,00%
	>6 a <=12 mesos	27	6,21%	4	17,39%	-6	-18,18%
	>12 a <=18 mesos	0	0,00%	-1	-100,00%	0	n.c.
	>18 a <=24 mesos	1	0,23%	1	n.c.	1	n.c.
	>24 mesos	11	2,53%	-10	-47,62%	2	22,22%
	Indeterminada	138	31,72%	-12	-8,00%	-38	-21,59%
Indefinida	69	15,86%	11	18,97%	4	6,15%	
<b>Total contractes</b>		<b>435</b>	<b>100%</b>	<b>40</b>	<b>10,13%</b>	<b>-30</b>	<b>-6,45%</b>
<b>Altres àmbits</b>	Maresme	1.581		50	3,27%	-63	-3,83%
	Província de Barcelona	34.544		2.887	9,12%	796	2,36%
	Catalunya	51.117		5.761	12,70%	487	0,96%
	Espanya	n.d.		n.d.	n.d.	n.d.	n.d.

*n.c.: no calculable; n.d.: no disponible.*

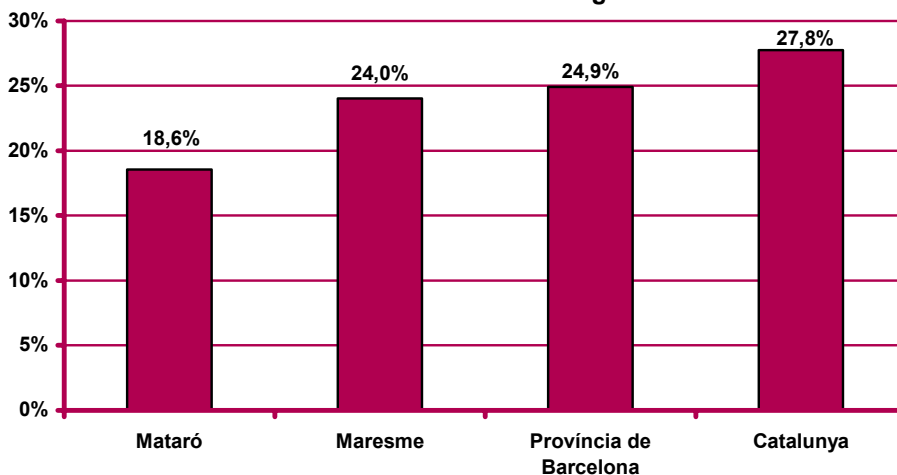
**Contractació d'estrangers al mes de maig. Mataró. 2002 - 2010**



**Evolució mensual de la contractació d'estrangers. Mataró. 2008 - 2010**



**Pes percentual de la contractació d'estrangers sobre el total de contractacions. Maig 2010**



CCO 1: personal directiu de les empreses i de les administracions públiques; CCO 2: tècnics i professionals científics i intel·lectuals; CCO 3: tècnics i professionals de suport; CCO 4: empleats administratius; CCO 5: treballadors de serveis de restauració, personals, protecció i venedors de comerços; CCO 6: treballadors qualificats en activitats agràries i pesqueres; CCO 7: artesans i treballadors qualificats de les indústries manufactureres, la construcció i la mineria, llevat dels operadors d'instal·lacions i maquinària; CCO 8: operadors d'instal·lacions i maquinària, i muntadors; CCO 9: treballadors no qualificats; CCO 0: forces armades.

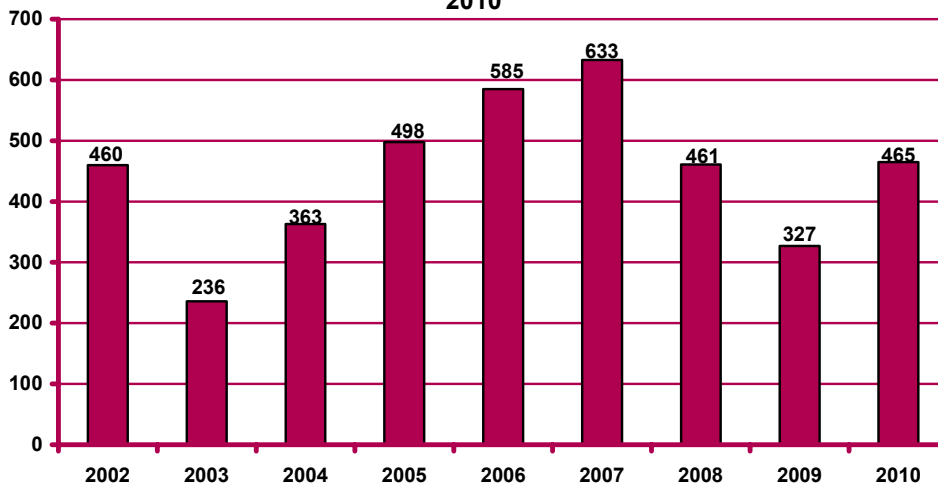
**Contractació a través d'empreses de treball temporal (ETT)**

**Contractació a través d'ETT a Mataró. Maig 2010**

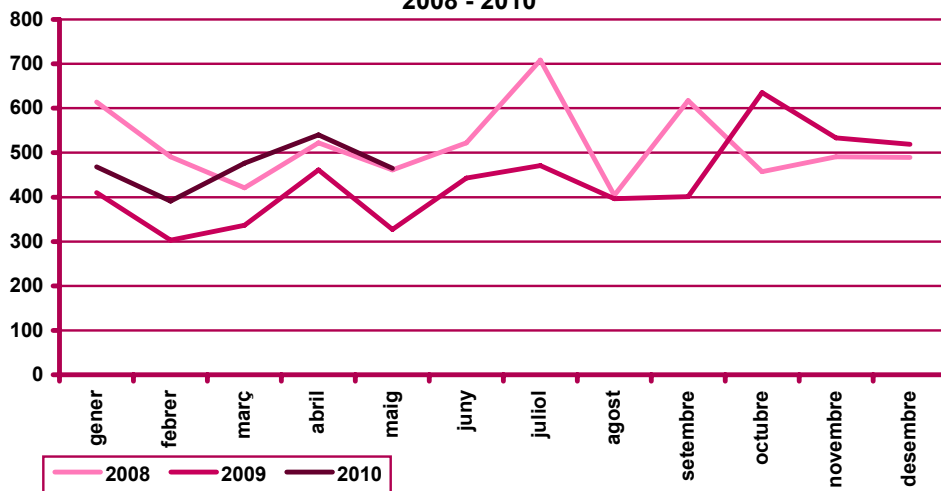
		Contractació		Variació mes anterior		Variació interanual	
		Nombre	%	Absoluta	Relativa	Absoluta	Relativa
<b>Sexe</b>	Home	258	55,48%	-41	-13,71%	101	64,33%
	Dona	207	44,52%	-34	-14,11%	37	21,76%
<b>Estat</b>	<20 anys	32	6,88%	-11	-25,58%	17	113,33%
	20 - 24 anys	103	22,15%	-37	-26,43%	32	45,07%
	25 - 29 anys	81	17,42%	3	3,85%	18	28,57%
	30 - 44 anys	151	32,47%	-38	-20,11%	16	11,85%
	>44 anys	98	21,08%	8	8,89%	55	127,91%
<b>Durada</b>	<=1 dia	135	29,03%	-28	-17,18%	86	175,51%
	>1 a <=3 dies	26	5,59%	-40	-60,61%	1	4,00%
	>3 a <=5 dies	43	9,25%	9	26,47%	-5	-10,42%
	>5 a <=10 dies	74	15,91%	-25	-25,25%	16	27,59%
	>10 a <=15 dies	11	2,37%	5	83,33%	-39	-78,00%
	>15 a <=30 dies	13	2,80%	8	160,00%	-8	-38,10%
	>30 dies	19	4,09%	12	171,43%	9	90,00%
	Indeterminada	144	30,97%	-16	-10,00%	78	118,18%
<b>Total contractes</b>		<b>465</b>	<b>100%</b>	<b>-75</b>	<b>-13,89%</b>	<b>138</b>	<b>42,20%</b>
<b>Altres àmbits</b>	Maresme	1.051		10	0,96%	274	35,26%
	Província de Barcelona	25.935		2.567	10,99%	7.537	40,97%
	Catalunya	30.907		2.420	8,50%	8.877	40,30%
	Espanya	n.d.		n.d.	n.d.	n.d.	n.d.

*n.c.: no calculable; n.d.: no disponible*

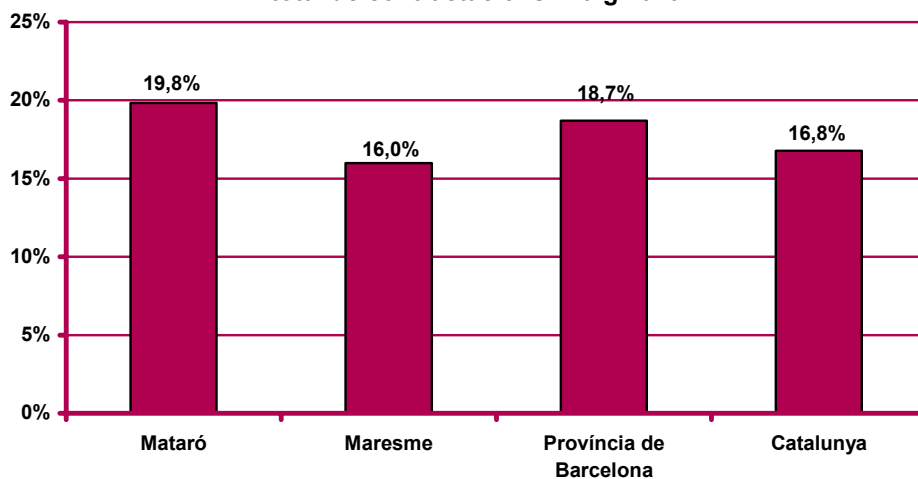
**Contractació a través d'ETT al mes de maig. Mataró. 2002 - 2010**



**Evolució mensual de la contractació a través d'ETT. Mataró.  
 2008 - 2010**



**Pes percentual de la contractació a través d'ETT sobre el  
 total de contractacions. Maig 2010**





**Ajuntament de Mataró**



**Diputació  
Barcelona**  
xarxa de municipis



Generalitat de Catalunya  
**Servei d'Ocupació de Catalunya**

UNIÓ EUROPEA  
Fons Social Europeu



Per a més informació:

**Ajuntament de Mataró. Servei d'Estudis i Planificació**

La Riera, 48. 08301 Mataró. Tel. 93 758 21 00 - Fax 93 758 24 14  
<http://www.mataro.cat> - correu electrònic: [ajmataro@ajmataro.cat](mailto:ajmataro@ajmataro.cat)

