

L'Observatori

WX

à è ì ò •
æ " = " è † - " ! U T † T

Mercat de Treball de Mataró



Índex

Atur registrat	Pàg.
Atur registrat. Resum _____	2
Atur registrat per sexe _____	4
Atur registrat per edat _____	6
Atur registrat per sexe i edat _____	8
Atur registrat per sector econòmic _____	9
Atur registrat per nivell d'instrucció _____	11
Atur registrat per ocupació _____	13
Atur registrat d'estrangers _____	16

Contractació	Pàg.
Contractació. Resum _____	18
Contractació per modalitat i tipologia _____	20
Contractació per sexe _____	21
Contractació per edat _____	23
Contractació per sexe i edat _____	26
Contractació per sector econòmic _____	27
Contractació per nivell d'instrucció _____	30
Contractació per ocupació _____	33
Contractació per durada _____	37
Contractació per grandària de l'empresa _____	39
Contractació d'estrangers _____	43
Contractació a través d'empreses de treball temporal (ETT) _____	45

Atur registrat. Resum

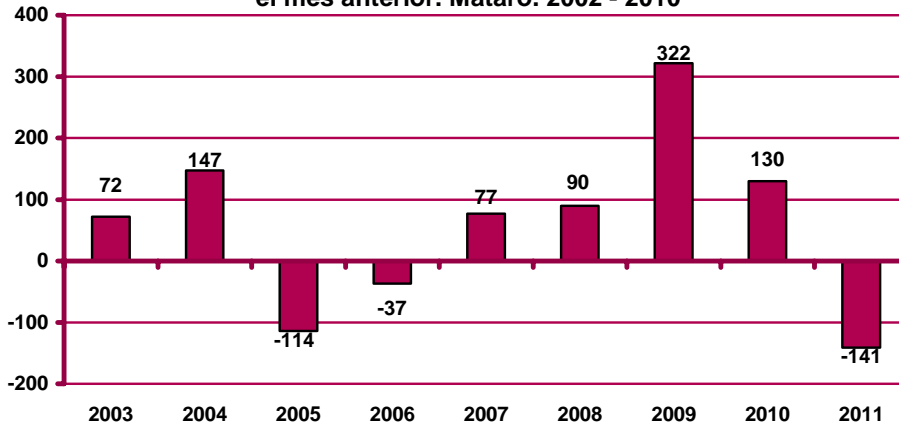
Atur registrat a Mataró. Desembre 2010

		Atur registrat		Variació mes anterior		Variació interanual	
		Nombre	%	Absoluta	Relativa	Absoluta	Relativa
Sexe	Home	6.485	52,29%	-25	-0,38%	-55	-0,84%
	Dona	5.917	47,71%	-116	-1,92%	68	1,16%
Edat	<20 anys	180	1,45%	-29	-13,88%	-49	-21,40%
	20 - 24 anys	684	5,52%	-87	-11,28%	-165	-19,43%
	25 - 29 anys	1.280	10,32%	-16	-1,23%	-163	-11,30%
	30 - 44 anys	4.863	39,21%	-41	-0,84%	55	1,14%
	>44 anys	5.395	43,50%	32	0,60%	335	6,62%
Sector	Agricultura	186	1,50%	-8	-4,12%	41	28,28%
	Indústria	3.136	25,29%	-44	-1,38%	-252	-7,44%
	Construcció	2.371	19,12%	87	3,81%	4	0,17%
	Serveis	5.822	46,94%	-115	-1,94%	131	2,30%
	SOA	887	7,15%	-61	-6,43%	89	11,15%
Nivell d'instrucció	Sense estudis	469	3,78%	-9	-1,88%	98	26,42%
	Estudis primaris incomplets	1.123	9,05%	4	0,36%	137	13,89%
	Estudis primaris complets	1.112	8,97%	-9	-0,80%	102	10,10%
	Programes formació professional	774	6,24%	-10	-1,28%	-33	-4,09%
	Educació general	7.884	63,57%	-79	-0,99%	-285	-3,49%
	Tècnics-professionals superiors	505	4,07%	-22	-4,17%	-26	-4,90%
	Universitaris primer cycle	219	1,77%	-2	-0,90%	13	6,31%
	Universitaris segon i tercer cycle	309	2,49%	-13	-4,04%	9	3,00%
	Altres estudis post-secundaris	7	0,06%	-1	-12,50%	-2	-22,22%
	Ocupació	CCO 1	141	1,14%	7	5,22%	-17
CCO 2		331	2,67%	-6	-1,78%	36	12,20%
CCO 3		902	7,27%	-15	-1,64%	-8	-0,88%
CCO 4		1.240	10,00%	-1	-0,08%	-21	-1,67%
CCO 5		1.622	13,08%	-50	-2,99%	7	0,43%
CCO 6		144	1,16%	-1	-0,69%	-9	-5,88%
CCO 7		2.249	18,13%	21	0,94%	-69	-2,98%
CCO 8		2.253	18,17%	-31	-1,36%	-111	-4,70%
CCO 9		3.520	28,38%	-65	-1,81%	205	6,18%
CCO 0		0	0,00%	0	0,00%	0	0,00%
Nacionalitat	Espanyola	9.693	78,16%	-153	-1,55%	-298	-2,98%
	Estrangera	2.709	21,84%	12	0,44%	311	12,97%
Total aturats registrats		12.402		-141	-1,12%	13	0,10%
Altres àmbits	Maresme	34.986		-57	-0,16%	-122	-0,35%
	Província de Barcelona	416.795		-2.508	-0,60%	-3.193	-0,76%
	Catalunya	562.673		-1.868	-0,33%	912	0,16%
	Espanya	4.100.073		-10.221	-0,25%	176.470	4,50%

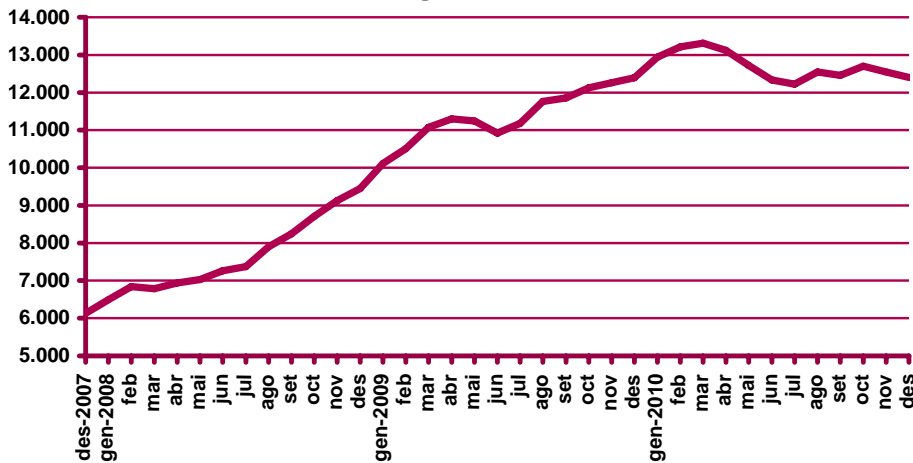
n.c.: no calculable.

CCO 1: personal directiu de les empreses i de les administracions públiques; CCO 2: tècnics i professionals científics i intel·lectuals; CCO 3: tècnics i professionals de suport; CCO 4: empleats administratius; CCO 5: treballadors de serveis de restauració, personals, protecció i venedors de comerços; CCO 6: treballadors qualificats en activitats agràries i pesqueres; CCO 7: artesans i treballadors qualificats de les indústries manufactureres, la construcció i la mineria, llevat dels operadors d'instal·lacions i maquinària; CCO 8: operadors d'instal·lacions i maquinària, i muntadors; CCO 9: treballadors no qualificats; CCO 0: forces armades.

Variació d'aturats registrats al mes de desembre respecte el mes anterior. Mataró. 2002 - 2010



Evolució de l'atur registrat. Mataró. 2007 - 2010



Evolució de la variació interanual de l'atur registrat. Mataró. 2007 - 2010

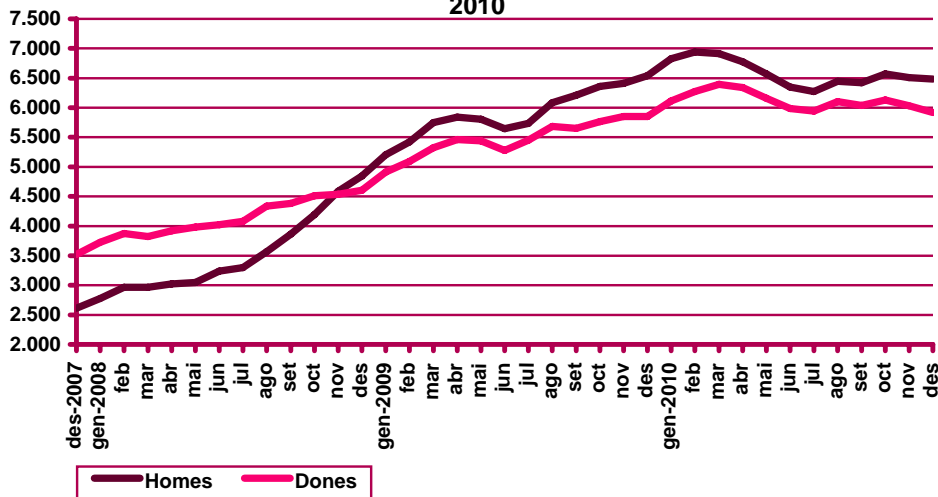


Atur registrat per sexe

Evolució mensual de l'atur registrat per sexe. Mataró. 2010

Mesos	Variació interanual								
	Total	Valors absoluts		Distrib. percentual		Absoluta		Relativa	
	Total	Homes	Dones	Homes	Dones	Homes	Dones	Homes	Dones
Gener	12.942	6.826	6.116	52,74%	47,26%	1.619	1.205	31,09%	24,54%
Febrer	13.213	6.940	6.273	52,52%	47,48%	1.522	1.184	28,09%	23,27%
Març	13.315	6.917	6.398	51,95%	48,05%	1.168	1.075	20,32%	20,20%
Abril	13.118	6.777	6.341	51,66%	48,34%	938	882	16,06%	16,16%
Maig	12.727	6.569	6.158	51,61%	48,39%	765	716	13,18%	13,16%
Juny	12.339	6.352	5.987	51,48%	48,52%	706	710	12,50%	13,45%
Juliol	12.220	6.274	5.946	51,34%	48,66%	540	496	9,42%	9,10%
Agost	12.548	6.447	6.101	51,38%	48,62%	363	419	5,97%	7,37%
Setembre	12.456	6.422	6.034	51,56%	48,44%	212	382	3,41%	6,76%
Octubre	12.697	6.568	6.129	51,73%	48,27%	207	363	3,25%	6,30%
Novembre	12.543	6.510	6.033	51,90%	48,10%	100	184	1,56%	3,15%
Desembre	12.402	6.485	5.917	52,29%	47,71%	-55	68	-0,84%	1,16%

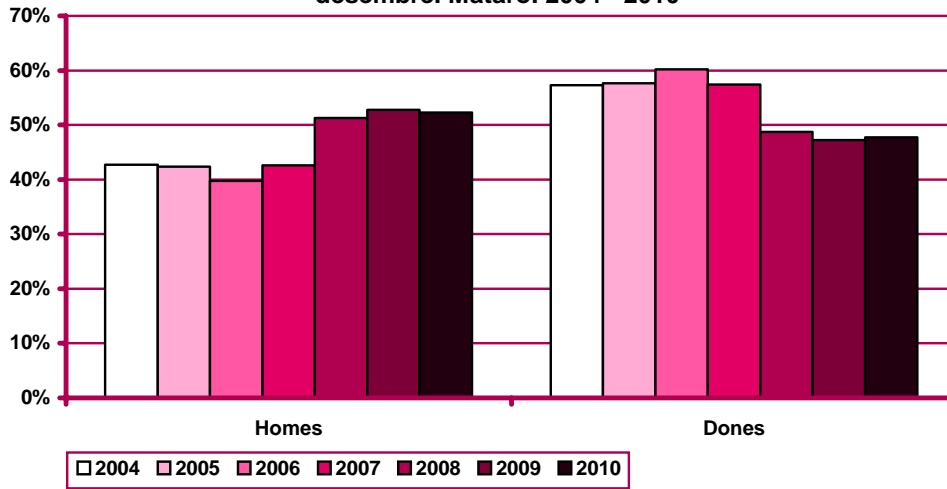
Evolució mensual de l'atur registrat per sexes. Mataró. 2007 - 2010



Variació interanual de l'atur registrat per sexes. Mataró. 2007 - 2010



Distribució percentual de l'atur registrat per sexe al mes de desembre. Mataró. 2004 - 2010



Atur registrat per edat

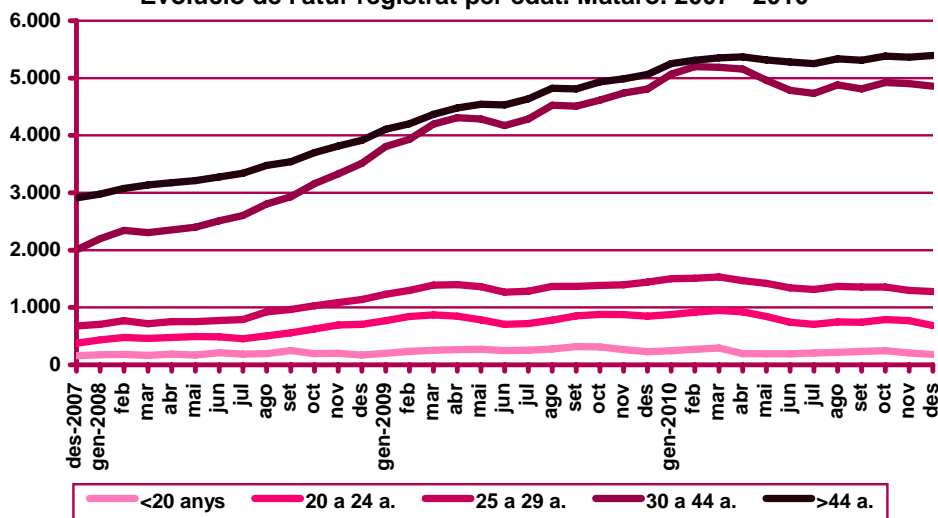
Evolució mensual de l'atur registrat per edat. Mataró. 2010

Mesos	Total	Valors absoluts					Distribució percentual				
	Total	<20 anys	20 - 24 a.	25 - 29 a.	30 - 44 a.	>44 a.	<20 anys	20 - 24 a.	25 - 29 a.	30 - 44 a.	>44 a.
Gener	12.942	246	877	1.500	5.065	5.254	1,90%	6,78%	11,59%	39,14%	40,60%
Febrer	13.213	269	919	1.513	5.200	5.312	2,04%	6,96%	11,45%	39,36%	40,20%
Març	13.315	291	948	1.532	5.189	5.355	2,19%	7,12%	11,51%	38,97%	40,22%
Abril	13.118	197	922	1.470	5.158	5.371	1,50%	7,03%	11,21%	39,32%	40,94%
Maig	12.727	189	843	1.418	4.963	5.314	1,49%	6,62%	11,14%	39,00%	41,75%
Juny	12.339	191	742	1.342	4.784	5.280	1,55%	6,01%	10,88%	38,77%	42,79%
Juliol	12.220	209	707	1.316	4.735	5.253	1,71%	5,79%	10,77%	38,75%	42,99%
Agost	12.548	215	745	1.370	4.880	5.338	1,71%	5,94%	10,92%	38,89%	42,54%
Setembre	12.456	233	742	1.358	4.813	5.310	1,87%	5,96%	10,90%	38,64%	42,63%
Octubre	12.697	243	788	1.357	4.924	5.385	1,91%	6,21%	10,69%	38,78%	42,41%
Novembre	12.543	209	771	1.296	4.904	5.363	1,67%	6,15%	10,33%	39,10%	42,76%
Desembre	12.402	180	684	1.280	4.863	5.395	1,45%	5,52%	10,32%	39,21%	43,50%

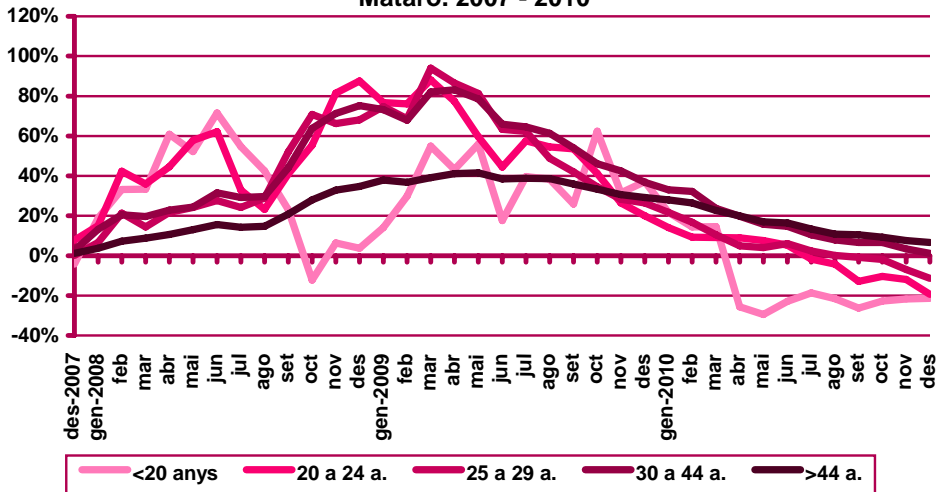
Evolució mensual de la variació interanual de l'atur registrat per edat. Mataró. 2010

Mesos	Variació interanual absoluta					Variació interanual relativa				
	<20 anys	20 - 24 a.	25 - 29 a.	30 - 44 a.	>44 a.	<20 anys	20 - 24 a.	25 - 29 a.	30 - 44 a.	>44 a.
Gener	44	108	268	1.258	1.146	21,78%	14,04%	21,75%	33,04%	27,90%
Febrer	34	77	216	1.269	1.110	14,47%	9,14%	16,65%	32,28%	26,42%
Març	37	79	145	992	990	14,57%	9,09%	10,45%	23,64%	22,68%
Abril	-68	76	70	851	891	-25,66%	8,98%	5,00%	19,76%	19,89%
Maig	-79	59	56	676	769	-29,48%	7,53%	4,11%	15,77%	16,92%
Juny	-57	37	76	614	746	-22,98%	5,25%	6,00%	14,72%	16,45%
Juliol	-48	-13	31	449	617	-18,68%	-1,81%	2,41%	10,48%	13,31%
Agost	-59	-32	1	355	517	-21,53%	-4,12%	0,07%	7,85%	10,72%
Setembre	-83	-110	-12	300	499	-26,27%	-12,91%	-0,88%	6,65%	10,37%
Octubre	-72	-92	-26	308	452	-22,86%	-10,45%	-1,88%	6,67%	9,16%
Novembre	-58	-105	-96	166	377	-21,72%	-11,99%	-6,90%	3,50%	7,56%
Desembre	-49	-165	-163	55	335	-21,40%	-19,43%	-11,30%	1,14%	6,62%

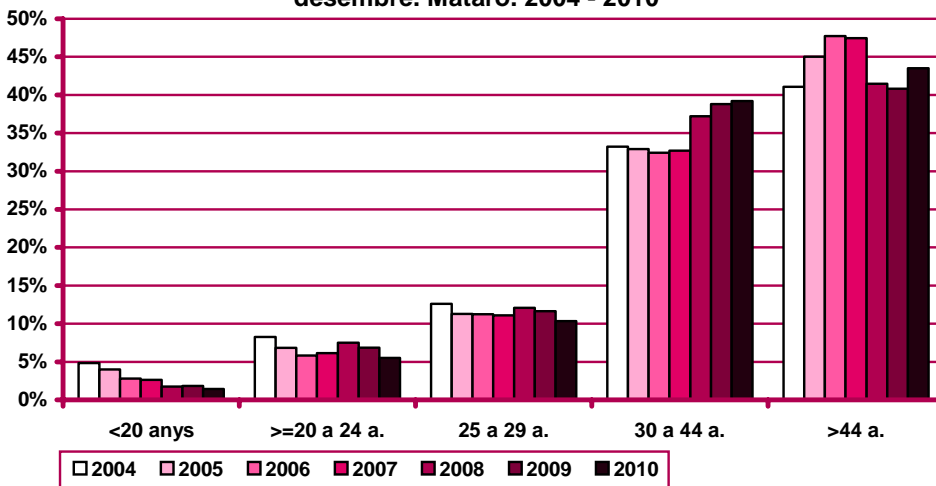
Evolució de l'atur registrat per edat. Mataró. 2007 - 2010



Evolució de la variació interanual de l'atur registrat per edat.
 Mataró. 2007 - 2010



Distribució percentual de l'atur registrat per edat al mes de
 desembre. Mataró. 2004 - 2010



Atur registrat per sexe i edat

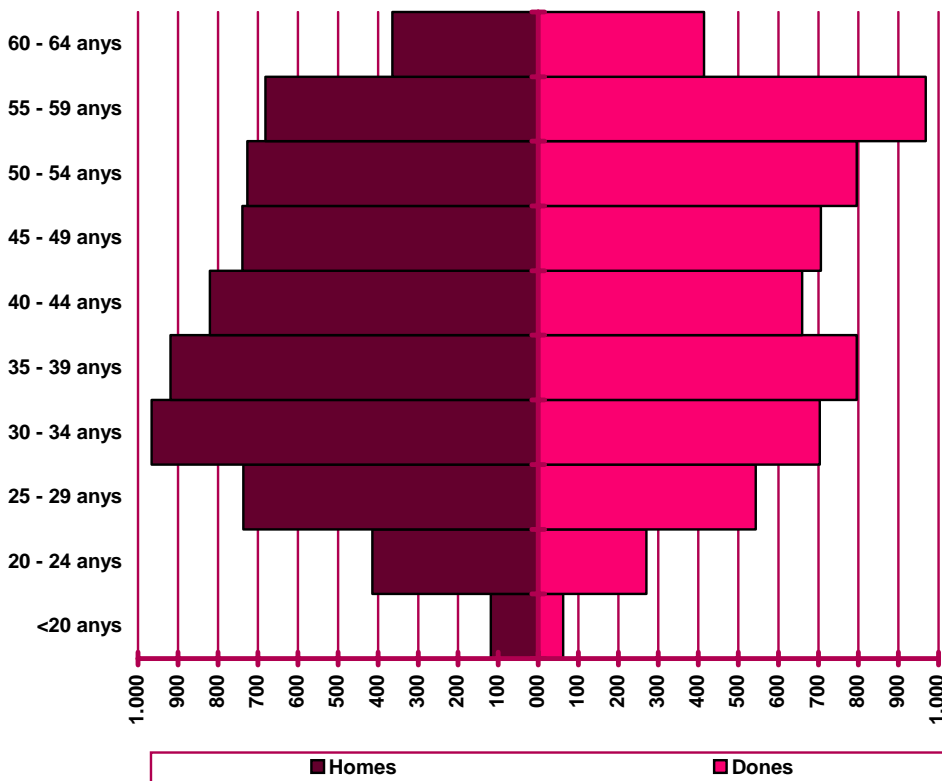
Distribució de l'atur registrat per edat i sexe. Mataró. Desembre 2010

	Homes			Dones			Total	
	Nombre	% ⁽¹⁾	% ⁽²⁾	Nombre	% ⁽¹⁾	% ⁽²⁾	Nombre	%
<20 anys	118	65,56%	1,82%	62	34,44%	1,05%	180	1,45%
20 - 24 anys	414	60,53%	6,38%	270	39,47%	4,56%	684	5,52%
25 - 29 anys	737	57,58%	11,36%	543	42,42%	9,18%	1.280	10,32%
30 - 34 anys	966	57,88%	14,90%	703	42,12%	11,88%	1.669	13,46%
35 - 39 anys	919	53,59%	14,17%	796	46,41%	13,45%	1.715	13,83%
40 - 44 anys	820	55,44%	12,64%	659	44,56%	11,14%	1.479	11,93%
45 - 49 anys	739	51,14%	11,40%	706	48,86%	11,93%	1.445	11,65%
50 - 54 anys	727	47,73%	11,21%	796	52,27%	13,45%	1.523	12,28%
55 - 59 anys	681	41,30%	10,50%	968	58,70%	16,36%	1.649	13,30%
60 - 64 anys	364	46,79%	5,61%	414	53,21%	7,00%	778	6,27%
Total	6.485	52,29%	100%	5.917	47,71%	100%	12.402	100%

(1) Percentatge sobre el total d'homes i dones desocupades registrades del mateix grup d'edat.

(2) Percentatge sobre el total de persones desocupades registrades del mateix sexe.

Nombre de desocupats/des registrats/des per sexe i edat.
Mataró. Desembre 2010



Atur registrat per sector econòmic

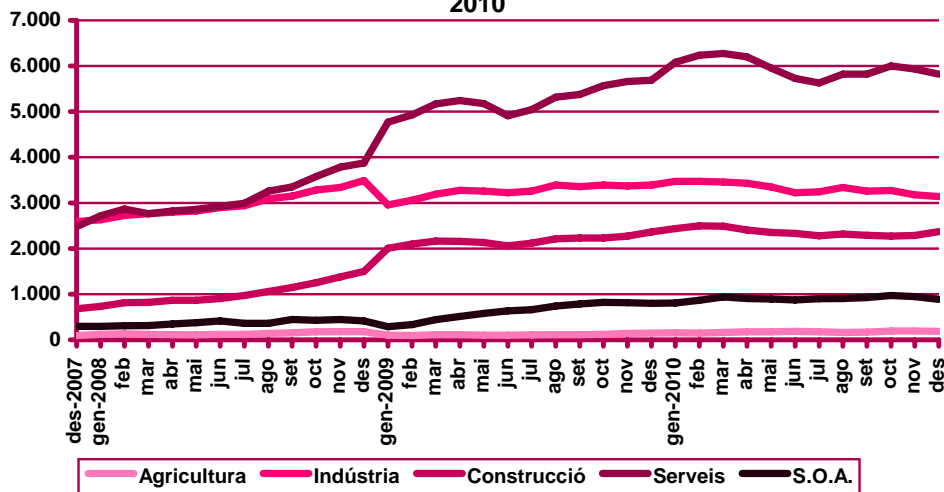
Evolució mensual de l'atur registrat per sector econòmic. Mataró. 2010

Mesos	Total	Valors absoluts					Distribució percentual				
	Total	Agricul- tura	Indús- tria	Cons- trucció	Serveis	S.O.A	Agricul- tura	Indús- tria	Cons- trucció	Serveis	S.O.A
Gener	12.942	151	3.467	2.438	6.078	808	1,17%	26,79%	18,84%	46,96%	6,24%
Febrer	13.213	144	3.469	2.496	6.235	869	1,09%	26,25%	18,89%	47,19%	6,58%
Març	13.315	157	3.456	2.488	6.272	942	1,18%	25,96%	18,69%	47,10%	7,07%
Abril	13.118	175	3.433	2.403	6.199	908	1,33%	26,17%	18,32%	47,26%	6,92%
Maig	12.727	174	3.350	2.354	5.956	893	1,37%	26,32%	18,50%	46,80%	7,02%
Juny	12.339	185	3.224	2.333	5.725	872	1,50%	26,13%	18,91%	46,40%	7,07%
Juliol	12.220	171	3.246	2.275	5.631	897	1,40%	26,56%	18,62%	46,08%	7,34%
Agost	12.548	163	3.335	2.318	5.824	908	1,30%	26,58%	18,47%	46,41%	7,24%
Setembre	12.456	165	3.257	2.288	5.820	926	1,32%	26,15%	18,37%	46,72%	7,43%
Octubre	12.697	192	3.267	2.269	5.998	971	1,51%	25,73%	17,87%	47,24%	7,65%
Novembre	12.543	194	3.180	2.284	5.937	948	1,55%	25,35%	18,21%	47,33%	7,56%
Desembre	12.402	186	3.136	2.371	5.822	887	1,50%	25,29%	19,12%	46,94%	7,15%

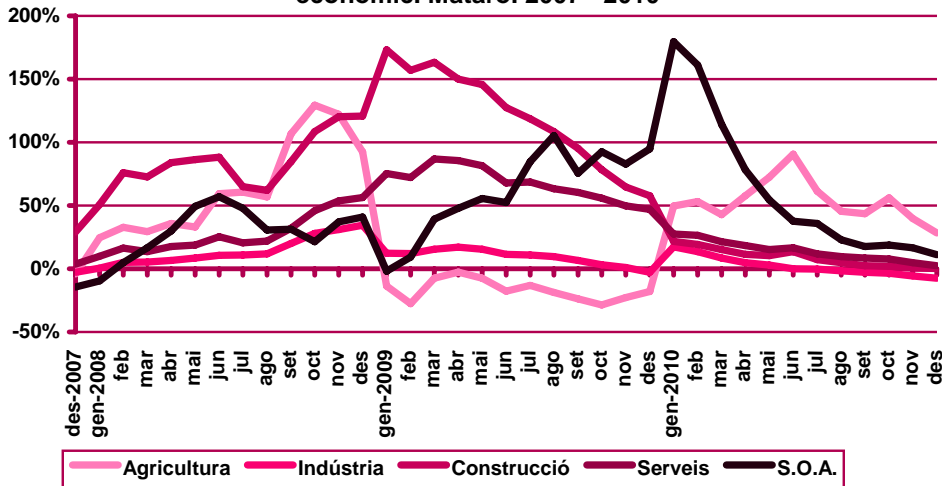
Evolució mensual de la variació interanual de l'atur registrat per sector econòmic. Mataró. 2010

Mesos	Variació interanual absoluta					Variació interanual relativa				
	Agricul- tura	Indús- tria	Cons- trucció	Serveis	S.O.A	Agricul- tura	Indús- tria	Cons- trucció	Serveis	S.O.A
Gener	50	512	434	1.309	519	49,50%	17,33%	21,66%	27,45%	179,58%
Febrer	50	414	401	1.305	536	53,19%	13,55%	19,14%	26,47%	160,96%
Març	47	265	326	1.103	502	42,73%	8,30%	15,08%	21,34%	114,09%
Abril	64	159	242	957	398	57,66%	4,86%	11,20%	18,26%	78,04%
Maig	73	94	222	778	314	72,28%	2,89%	10,41%	15,03%	54,23%
Juny	88	1	275	814	238	90,72%	0,03%	13,36%	16,58%	37,54%
Juliol	65	-8	155	588	236	61,32%	-0,25%	7,31%	11,66%	35,70%
Agost	51	-55	106	511	169	45,54%	-1,62%	4,79%	9,62%	22,87%
Setembre	50	-98	56	448	138	43,48%	-2,92%	2,51%	8,34%	17,51%
Octubre	69	-120	41	427	153	56,10%	-3,54%	1,84%	7,66%	18,70%
Novembre	55	-193	10	277	135	39,57%	-5,72%	0,44%	4,89%	16,61%
Desembre	41	-252	4	131	89	28,28%	-7,44%	0,17%	2,30%	11,15%

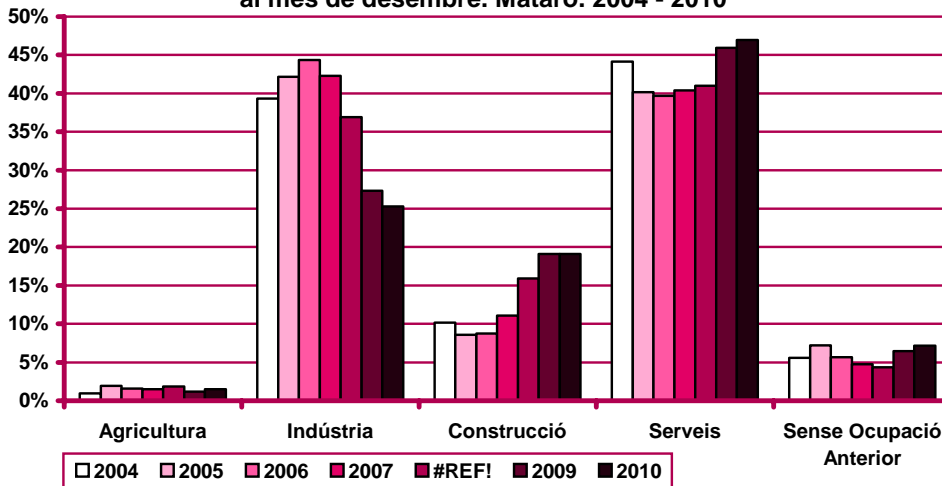
Evolució de l'atur registrat per sector econòmic. Mataró. 2007 - 2010



Evolució de la variació interanual de l'atur registrat per sector econòmic. Mataró. 2007 - 2010



Distribució percentual de l'atur registrat per sector econòmic al mes de desembre. Mataró. 2004 - 2010



Atur registrat per nivell d'instrucció

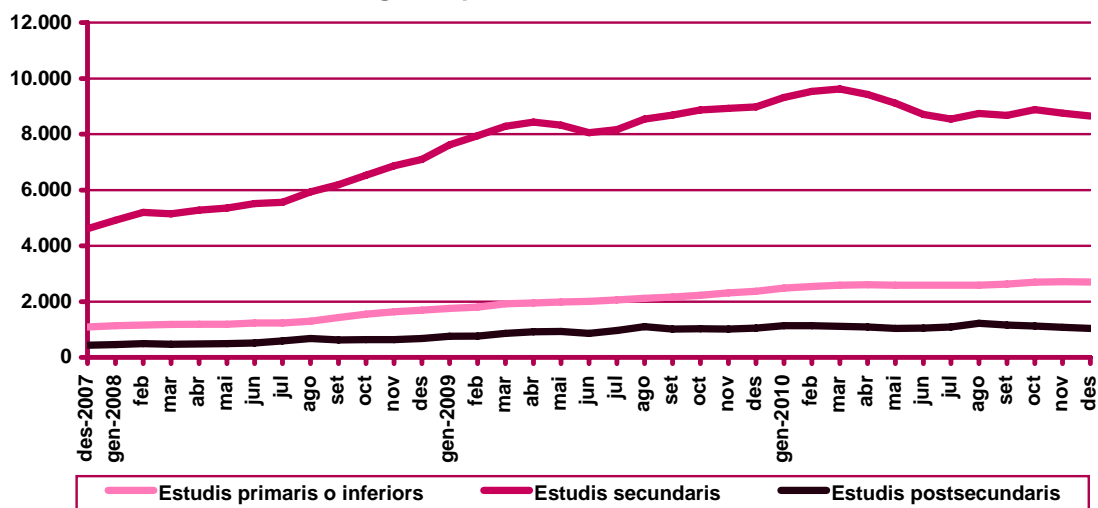
Evolució mensual de l'atur registrat per nivell d'instrucció. Mataró. 2010

Mesos	Total	Valors absoluts			Distribució percentual		
	Total	Estudis primaris o	Estudis	Estudis	Estudis primaris o	Estudis	Estudis
		inferiors	secundaris	postsecund.	inferiors	secundaris	postsecund.
Gener	12.942	2.487	9.323	1.132	19,22%	72,04%	8,75%
Febrer	13.213	2.540	9.540	1.133	19,22%	72,20%	8,57%
Març	13.315	2.578	9.624	1.113	19,36%	72,28%	8,36%
Abril	13.118	2.601	9.430	1.087	19,83%	71,89%	8,29%
Maig	12.727	2.586	9.110	1.031	20,32%	71,58%	8,10%
Juny	12.339	2.587	8.710	1.042	20,97%	70,59%	8,44%
Juliol	12.220	2.587	8.548	1.085	21,17%	69,95%	8,88%
Agost	12.548	2.585	8.745	1.218	20,60%	69,69%	9,71%
Setembre	12.456	2.628	8.676	1.152	21,10%	69,65%	9,25%
Octubre	12.697	2.690	8.888	1.119	21,19%	70,00%	8,81%
Novembre	12.543	2.718	8.747	1.078	21,67%	69,74%	8,59%
Desembre	12.402	2.704	8.658	1.040	21,80%	69,81%	8,39%

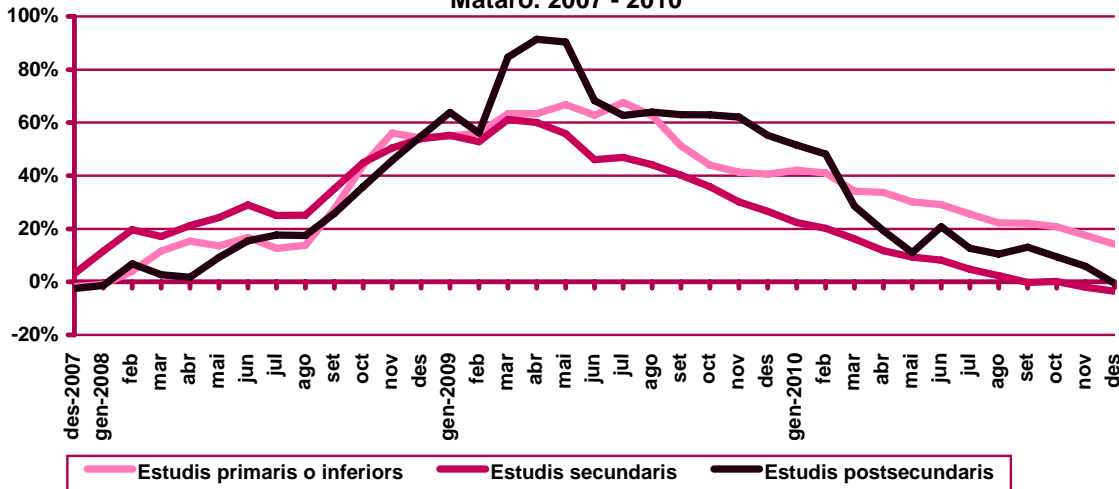
Evolució mensual de la variació interanual de l'atur registrat per nivell d'instrucció. Mataró. 2010

Mesos	Variació interanual absoluta			Variació interanual relativa		
	Estudis primaris o	Estudis	Estudis	Estudis primaris o	Estudis	Estudis
	inferiors	secundaris	postsecund.	inferiors	secundaris	postsecund.
Gener	737	1.702	385	42,11%	22,33%	51,54%
Febrer	739	1.599	368	41,03%	20,14%	48,10%
Març	657	1.339	247	34,20%	16,16%	28,52%
Abril	655	989	176	33,66%	11,72%	19,32%
Maig	599	780	102	30,15%	9,36%	10,98%
Juny	583	654	179	29,09%	8,12%	20,74%
Juliol	526	388	122	25,52%	4,75%	12,67%
Agost	470	197	115	22,22%	2,30%	10,43%
Setembre	475	-14	133	22,06%	-0,16%	13,05%
Octubre	463	11	96	20,79%	0,12%	9,38%
Novembre	407	-183	60	17,61%	-2,05%	5,89%
Desembre	337	-318	-6	14,24%	-3,54%	-0,57%

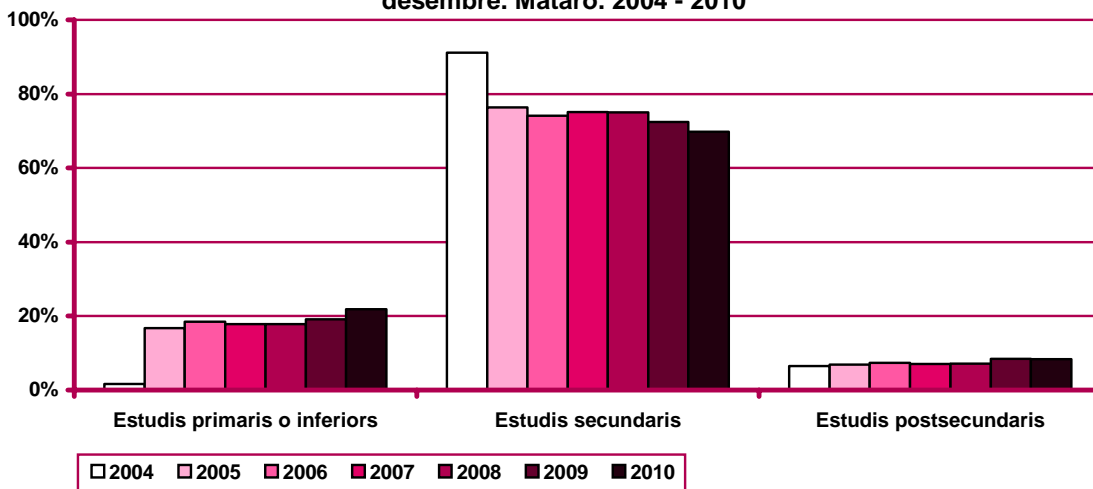
Evolució de l'atur registrat per nivell d'instrucció. Mataró. 2007 - 2010



**Evolució de la variació interanual de l'atur registrat per nivell d'instrucció.
 Mataró. 2007 - 2010**



**Distribució percentual de l'atur registrat per nivell d'instrucció al mes de
 desembre. Mataró. 2004 - 2010**



Atur registrat per ocupació

Evolució mensual de l'atur registrat per ocupació. Mataró. 2010

Mesos	Total	Valors absoluts									
	Total	CCO 1	CCO 2	CCO 3	CCO 4	CCO 5	CCO 6	CCO 7	CCO 8	CCO 9	CCO 0
Gener	12.942	162	311	953	1.357	1.707	153	2.398	2.457	3.444	0
Febrer	13.213	158	328	977	1.374	1.753	151	2.450	2.476	3.545	1
Març	13.315	159	340	958	1.375	1.804	150	2.440	2.459	3.630	0
Abril	13.118	160	319	925	1.353	1.750	153	2.390	2.449	3.619	0
Maig	12.727	145	306	890	1.284	1.687	150	2.327	2.399	3.539	0
Juny	12.339	141	308	868	1.259	1.609	139	2.267	2.305	3.443	0
Juliol	12.220	148	343	888	1.234	1.573	134	2.217	2.289	3.394	0
Agost	12.548	155	411	960	1.264	1.605	130	2.273	2.333	3.417	0
Setembre	12.456	145	371	914	1.260	1.638	138	2.227	2.295	3.468	0
Octubre	12.697	140	359	936	1.246	1.690	141	2.278	2.313	3.594	0
Novembre	12.543	134	337	917	1.241	1.672	145	2.228	2.284	3.585	0
Desembre	12.402	141	331	902	1.240	1.622	144	2.249	2.253	3.520	0

Evolució mensual de l'atur registrat per ocupació. Mataró. 2010

Mesos	Distribució percentual									
	CCO 1	CCO 2	CCO 3	CCO 4	CCO 5	CCO 6	CCO 7	CCO 8	CCO 9	CCO 0
Gener	1,25%	2,40%	7,36%	10,49%	13,19%	1,18%	18,53%	18,98%	26,61%	0,00%
Febrer	1,20%	2,48%	7,39%	10,40%	13,27%	1,14%	18,54%	18,74%	26,83%	0,01%
Març	1,19%	2,55%	7,19%	10,33%	13,55%	1,13%	18,33%	18,47%	27,26%	0,00%
Abril	1,22%	2,43%	7,05%	10,31%	13,34%	1,17%	18,22%	18,67%	27,59%	0,00%
Maig	1,14%	2,40%	6,99%	10,09%	13,26%	1,18%	18,28%	18,85%	27,81%	0,00%
Juny	1,14%	2,50%	7,03%	10,20%	13,04%	1,13%	18,37%	18,68%	27,90%	0,00%
Juliol	1,21%	2,81%	7,27%	10,10%	12,87%	1,10%	18,14%	18,73%	27,77%	0,00%
Agost	1,24%	3,28%	7,65%	10,07%	12,79%	1,04%	18,11%	18,59%	27,23%	0,00%
Setembre	1,16%	2,98%	7,34%	10,12%	13,15%	1,11%	17,88%	18,42%	27,84%	0,00%
Octubre	1,10%	2,83%	7,37%	9,81%	13,31%	1,11%	17,94%	18,22%	28,31%	0,00%
Novembre	1,07%	2,69%	7,31%	9,89%	13,33%	1,16%	17,76%	18,21%	28,58%	0,00%
Desembre	1,14%	2,67%	7,27%	10,00%	13,08%	1,16%	18,13%	18,17%	28,38%	0,00%

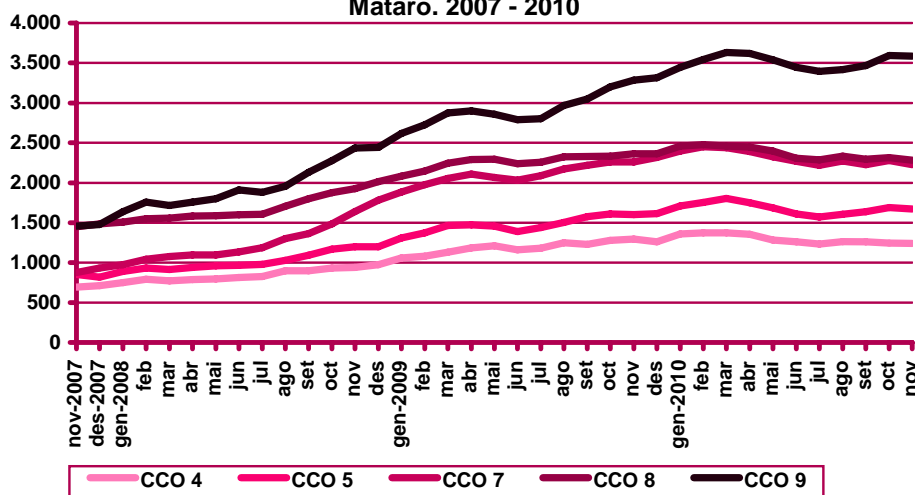
CCO 1: personal directiu de les empreses i de les administracions públiques; CCO 2: tècnics i professionals científics i intel·lectuals; CCO 3: tècnics i professionals de suport; CCO 4: empleats administratius; CCO 5: treballadors de serveis de restauració, personals, protecció i venedors de comerços; CCO 6: treballadors qualificats en activitats agràries i pesqueres; CCO 7: artesans i treballadors qualificats de les indústries manufactureres, la construcció i la mineria, llevat dels operadors d'instal·lacions i maquinària; CCO 8: operadors d'instal·lacions i maquinària, i muntadors; CCO 9: treballadors no qualificats; CCO 0: forces armades.

Evolució mensual de la variació interanual de l'atur registrat per ocupació. Mataró. 2010

Variació interanual absoluta										
Mesos	CCO 1	CCO 2	CCO 3	CCO 4	CCO 5	CCO 6	CCO 7	CCO 8	CCO 9	CCO 0
Gener	35	78	258	298	398	42	514	375	826	0
Febrer	26	90	258	294	378	38	474	328	819	1
Març	16	80	187	243	339	25	385	213	755	0
Abril	6	53	123	168	277	35	281	159	718	0
Maig	-17	39	87	73	228	25	262	103	681	0
Juny	-28	57	100	100	218	17	233	66	653	0
Juliol	-21	46	58	54	135	12	128	33	591	0
Agost	-19	43	73	17	101	9	100	9	449	0
Setembre	-21	55	62	31	62	7	10	-33	421	0
Octubre	-16	66	81	-33	79	4	16	-20	393	0
Novembre	-22	39	56	-52	69	5	-33	-79	301	0
Desembre	-17	36	-8	-21	7	-9	-69	-111	205	0

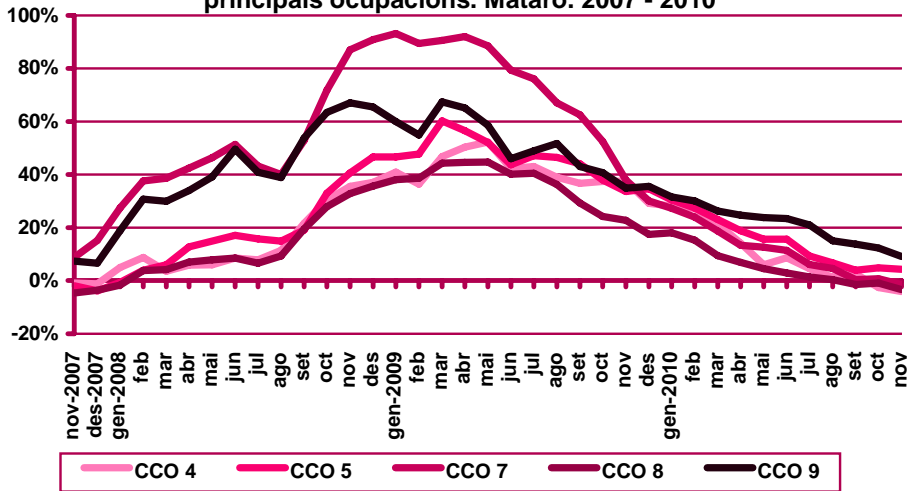
Variació interanual relativa										
Mesos	CCO 1	CCO 2	CCO 3	CCO 4	CCO 5	CCO 6	CCO 7	CCO 8	CCO 9	CCO 0
Gener	27,56%	33,48%	37,12%	28,14%	30,40%	37,84%	27,28%	18,01%	31,55%	0,00%
Febrer	19,70%	37,82%	35,88%	27,22%	27,49%	33,63%	23,99%	15,27%	30,04%	0,00%
Març	11,19%	30,77%	24,25%	21,47%	23,14%	20,00%	18,73%	9,48%	26,26%	0,00%
Abril	3,90%	19,92%	15,34%	14,18%	18,81%	29,66%	13,32%	6,94%	24,75%	0,00%
Maig	-10,49%	14,61%	10,83%	6,03%	15,63%	20,00%	12,69%	4,49%	23,83%	0,00%
Juny	-16,57%	22,71%	13,02%	8,63%	15,67%	13,93%	11,46%	2,95%	23,41%	0,00%
Juliol	-12,43%	15,49%	6,99%	4,58%	9,39%	9,84%	6,13%	1,46%	21,08%	0,00%
Agost	-10,92%	11,68%	8,23%	1,36%	6,72%	7,44%	4,60%	0,39%	15,13%	0,00%
Setembre	-12,65%	17,41%	7,28%	2,52%	3,93%	5,34%	0,45%	-1,42%	13,82%	0,00%
Octubre	-10,26%	22,53%	9,47%	-2,58%	4,90%	2,92%	0,71%	-0,86%	12,28%	0,00%
Novembre	-14,10%	13,09%	6,50%	-4,02%	4,30%	3,57%	-1,46%	-3,34%	9,17%	0,00%
Desembre	-10,76%	12,20%	-0,88%	-1,67%	0,43%	-5,88%	-2,98%	-4,70%	6,18%	0,00%

Evolució de l'atur registrat a les principals ocupacions.
 Mataró. 2007 - 2010

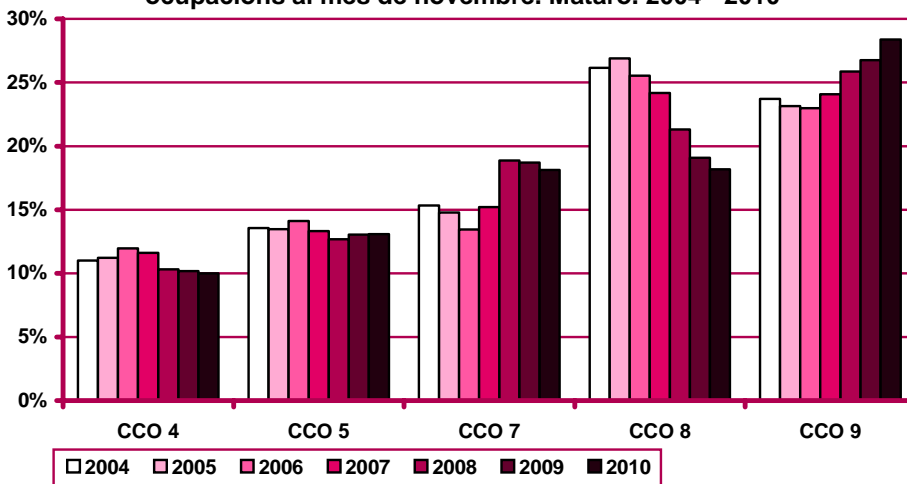


CCO 1: personal directiu de les empreses i de les administracions públiques; CCO 2: tècnics i professionals científics i intel·lectuals; CCO 3: tècnics i professionals de suport; CCO 4: empleats administratius; CCO 5: treballadors de serveis de restauració, personals, protecció i venedors de comerços; CCO 6: treballadors qualificats en activitats agràries i pesqueres; CCO 7: artesans i treballadors qualificats de les indústries manufactureres, la construcció i la mineria, llevat dels operadors d'instal·lacions i maquinària; CCO 8: operadors d'instal·lacions i maquinària, i muntadors; CCO 9: treballadors no qualificats; CCO 0: forces armades.

Evolució de la variació interanual de l'atur registrat a les principals ocupacions. Mataró. 2007 - 2010



Distribució percentual de l'atur registrat a les principals ocupacions al mes de novembre. Mataró. 2004 - 2010



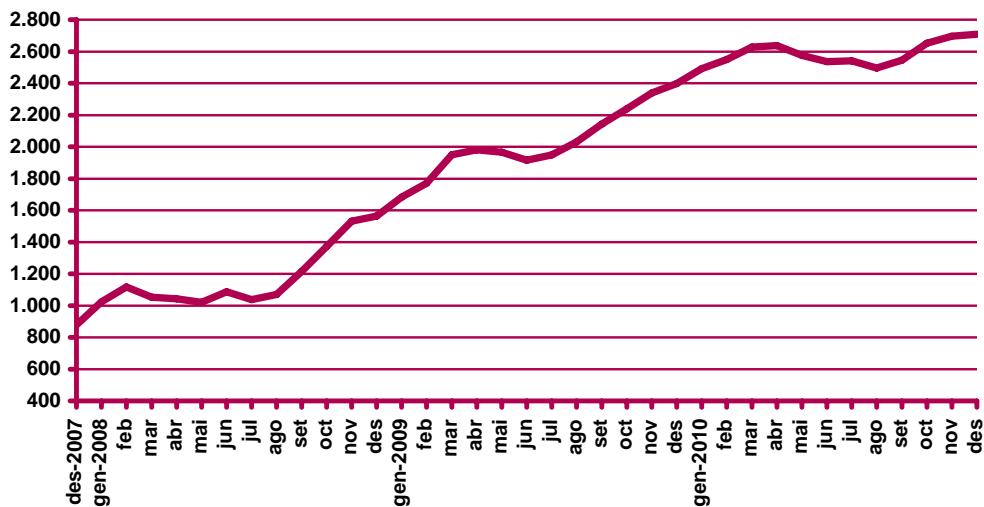
CCO 1: personal directiu de les empreses i de les administracions públiques; CCO 2: tècnics i professionals científics i intel·lectuals; CCO 3: tècnics i professionals de suport; CCO 4: empleats administratius; CCO 5: treballadors de serveis de restauració, personals, protecció i venedors de comerços; CCO 6: treballadors qualificats en activitats agràries i pesqueres; CCO 7: artesans i treballadors qualificats de les indústries manufactureres, la construcció i la mineria, llevat dels operadors d'instal·lacions i maquinària; CCO 8: operadors d'instal·lacions i maquinària, i muntadors; CCO 9: treballadors no qualificats; CCO 0: forces armades.

Atur registrat d'estrangers

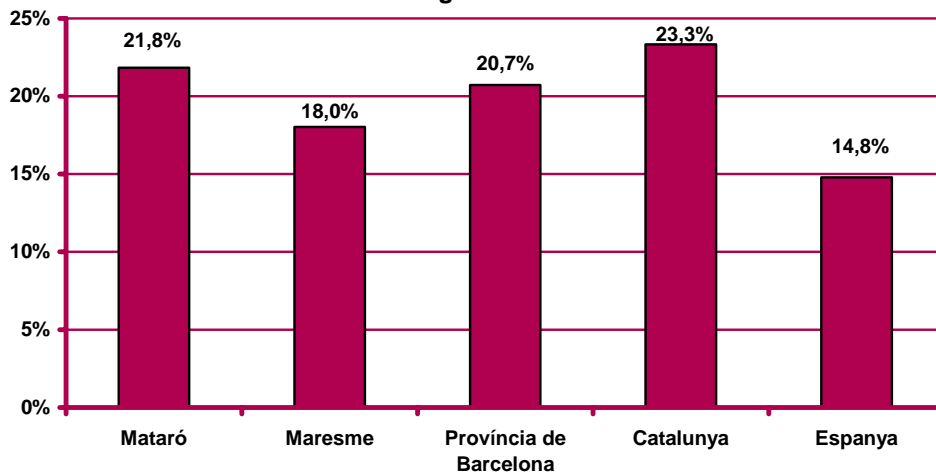
Atur registrat d'estrangers a Mataró. Desembre 2010

		Atur registrat		Variació mes anterior		Variació interanual	
		Nombre	%	Absoluta	Relativa	Absoluta	Relativa
Sexe	Home	1.815	67,00%	13	0,72%	141	8,42%
	Dona	894	33,00%	-1	-0,11%	170	23,48%
Estat	<20 anys	29	1,07%	-10	-25,64%	-8	-21,62%
	20 - 24 anys	154	5,68%	-16	-9,41%	-22	-12,50%
	25 - 29 anys	368	13,58%	2	0,55%	18	5,14%
	30 - 44 anys	1.470	54,26%	15	1,03%	175	13,51%
	>44 anys	688	25,40%	21	3,15%	148	27,41%
Sector	Agricultura	136	5,02%	-9	-6,21%	25	22,52%
	Indústria	305	11,26%	-9	-2,87%	8	2,69%
	Construcció	918	33,89%	38	4,32%	75	8,90%
	Serveis	1.007	37,17%	3	0,30%	126	14,30%
	SOA	343	12,66%	-11	-3,11%	77	28,95%
Nivell d'instrucció	Sense estudis	345	12,74%	-1	-0,29%	93	36,90%
	Estudis primaris incomplets	713	26,32%	7	0,99%	108	17,85%
	Estudis primaris complets	194	7,16%	-1	-0,51%	43	28,48%
	Programes formació professional	18	0,66%	-5	-21,74%	0	0,00%
	Educació general	1.386	51,16%	16	1,17%	68	5,16%
	Tècnics-professionals superiors	14	0,52%	-1	-6,67%	3	27,27%
	Universitaris primer cicle	9	0,33%	-3	-25,00%	-7	-43,75%
	Universitaris segon i tercer cicle	29	1,07%	0	0,00%	2	7,41%
	Altres estudis post-secundaris	1	0,04%	0	0,00%	1	0,00%
Ocupació	CCO 1	9	0,33%	0	0,00%	-4	-30,77%
	CCO 2	22	0,81%	1	4,76%	2	10,00%
	CCO 3	68	2,51%	-2	-2,86%	4	6,25%
	CCO 4	81	2,99%	-4	-4,71%	6	8,00%
	CCO 5	255	9,41%	1	0,39%	28	12,33%
	CCO 6	91	3,36%	5	5,81%	-2	-2,15%
	CCO 7	526	19,42%	15	2,94%	43	8,90%
	CCO 8	186	6,87%	-1	-0,53%	19	11,38%
	CCO 9	1.471	54,30%	-3	-0,20%	215	17,12%
	CCO 0	0	0,00%	0	0,00%	0	0,00%
Total aturats registrats estrangers		2.709		12	0,44%	311	12,97%
Altres àmbits	Maresme	6.309		31	0,49%	570	9,93%
	Prov. de Barcelona	86.347		9	0,01%	4.543	5,55%
	Catalunya	131.294		-104	-0,08%	8.031	6,52%
	Espanya	605.838		-488	-0,08%	39.321	6,94%

Evolució de l'atur registrat d'estrangers. Mataró. 2007 - 2010



Pes percentual dels aturats registrats estrangers sobre el total d'aturats registrats. Desembre 2010



Contractació. Resum

Contractació a Mataró. Desembre 2010

		Contractació		Variació mes anterior		Variació interanual	
		Nombre	%	Absoluta	Relativa	Absoluta	Relativa
Sexe	Home	924	48,07%	-183	-16,53%	-92	-17,30%
	Dona	998	51,93%	-180	-15,28%	-310	-23,70%
Edat	<20 anys	122	6,35%	-10	-7,58%	-52	-29,89%
	20 - 24 anys	396	20,60%	-6	-1,49%	-89	-18,35%
	25 - 29 anys	317	16,49%	-82	-20,55%	-58	-15,47%
	30 - 44 anys	728	37,88%	-172	-19,11%	-88	-10,78%
	>44 anys	359	18,68%	-93	-20,58%	-115	-24,26%
Sector	Agricultura	12	0,62%	3	33,33%	4	50,00%
	Indústria	152	7,91%	-53	-25,85%	9	6,29%
	Construcció	144	7,49%	-91	-38,72%	-47	-24,61%
	Serveis	1.614	83,98%	-222	-12,09%	-368	-18,57%
Nivell d'instrucció	Sense estudis	121	6,30%	-7	-5,47%	-20	-14,18%
	Estudis primaris incomplets	82	4,27%	-21	-20,39%	-30	-26,79%
	Estudis primaris complets	0	0,00%	0	n.c.	0	n.c.
	Programes formació professional	126	6,56%	-38	-23,17%	-63	-33,33%
	Educació general	1.360	70,76%	-138	-9,21%	-212	-13,49%
	Tècnics-professionals superiors	45	2,34%	-64	-58,72%	-65	-59,09%
	Universitaris primer cicle	103	5,36%	-55	-34,81%	8	8,42%
	Universitaris segon i tercer cicle	85	4,42%	-40	-32,00%	-20	-19,05%
	Altres estudis post-secundaris	0	0,00%	0	n.c.	0	n.c.
	Ocupació	CCO 1	3	0,16%	-5	-62,50%	-3
CCO 2		100	5,20%	-104	-50,98%	-72	-41,86%
CCO 3		201	10,46%	-70	-25,83%	-155	-43,54%
CCO 4		127	6,61%	-55	-30,22%	-15	-10,56%
CCO 5		491	25,55%	-72	-12,79%	-72	-12,79%
CCO 6		6	0,31%	2	50,00%	-3	-33,33%
CCO 7		145	7,54%	-61	-29,61%	-12	-7,64%
CCO 8		80	4,16%	-32	-28,57%	-25	-23,81%
CCO 9		769	40,01%	34	4,63%	-45	-5,53%
CCO 0		0	0,00%	0	n.c.	0	n.c.
Durada	<=1 mes	734	38,19%	-69	-8,59%	-195	-20,99%
	>1 a <=3 mesos	255	13,27%	-37	-12,67%	-16	-5,90%
	>3 a <=6 mesos	199	10,35%	-42	-17,43%	78	64,46%
	>6 a <=12 mesos	28	1,46%	-44	-61,11%	-23	-45,10%
	>12 a <=18 mesos	1	0,05%	1	n.c.	-1	-50,00%
	>18 a <=24 mesos	1	0,05%	-4	-80,00%	0	0,00%
	>24 mesos	21	1,09%	-28	-57,14%	-18	-46,15%
	Indeterminada	462	24,04%	-63	-12,00%	-252	-35,29%
	Indefinida	221	11,50%	-77	-25,84%	25	12,76%

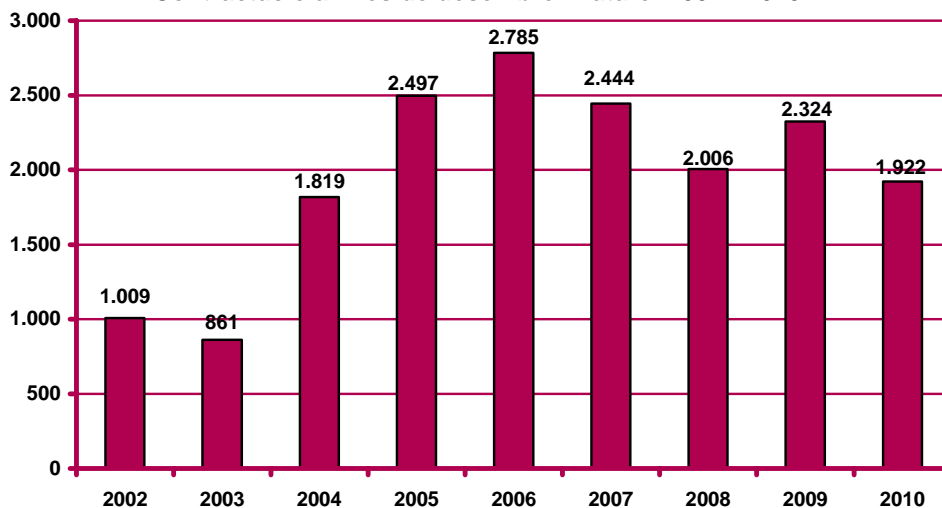
n.c.: no calculable.

CCO 1: personal directiu de les empreses i de les administracions públiques; CCO 2: tècnics i professionals científics i intel·lectuals; CCO 3: tècnics i professionals de suport; CCO 4: empleats administratius; CCO 5: treballadors de serveis de restauració, personals, protecció i venedors de comerços; CCO 6: treballadors qualificats en activitats agràries i pesqueres; CCO 7: artesans i treballadors qualificats de les indústries manufactureres, la construcció i la mineria, llevat dels operadors d'instal·lacions i maquinària; CCO 8: operadors d'instal·lacions i maquinària, i muntadors; CCO 9: treballadors no qualificats; CCO 0: forces armades.

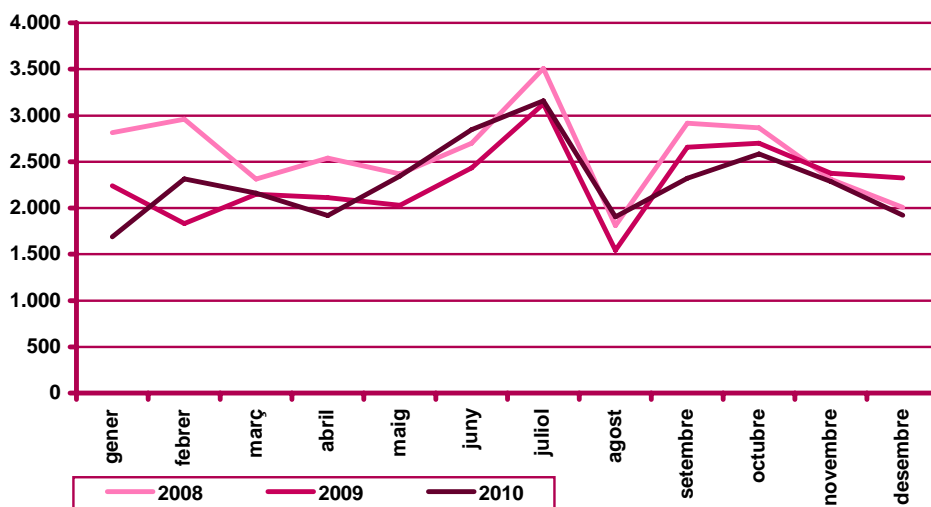
(continuació) Contractació a Mataró. Desembre 2010

		Contractació		Variació mes anterior		Variació interanual	
		Nombre	%	Absoluta	Relativa	Absoluta	Relativa
Nació-nalitat	Espanyola	0	#VALOR!	-1.890	-100,00%	-1.936	-100,00%
	Estrangera	337	#VALOR!	-58	-14,68%	-51	-13,14%
Contractador	ETT	470	#VALOR!	45	10,59%	-49	-9,44%
	No ETT	1.452	#VALOR!	-408	-21,94%	-353	-19,56%
Total contractes		ERROR	100%	-363	-15,89%	-402	-17,30%
Altres àmbits	Maresme	5.357		-1.085	-16,84%	-745	-12,21%
	Província de Barcelona	128.895		-18.850	-12,76%	-263	-0,20%
	Catalunya	166.825		-23.201	-12,21%	1.373	0,83%
	Espanya	1.189.818		-67.661	-5,38%	52.253	4,59%

Contractació al mes de desembre. Mataró. 2002 - 2010



Evolució mensual de la contractació. Mataró. 2008 - 2010



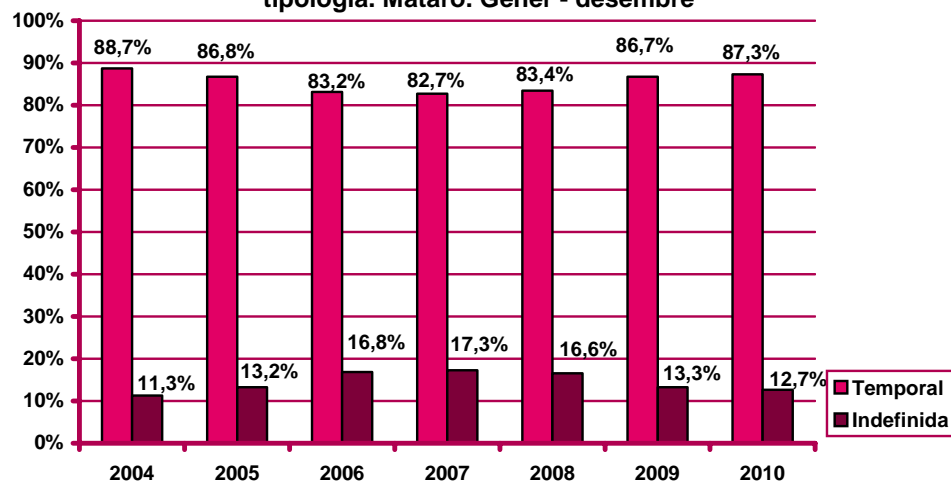
Contractació per modalitat i tipologia

Contractes per modalitat. Mataró. Desembre 2010

Modalitat de contractació	Total		Variació mes anterior		Variació interanual	
	Nombre	%	Absoluta	Relativa	Absoluta	Relativa
Ordinari temps indefinit	106	5,52%	-48	-31,17%	38	55,88%
Foment de la contractació indefinida	12	0,62%	-17	-58,62%	-37	-75,51%
Indefinit minusvàlids	0	0,00%	-2	-100,00%	0	n.c.
Convertits en indefinits	103	5,36%	-10	-8,85%	24	30,38%
Total indefinits	221	11,50%	-77	-25,84%	25	12,76%
Obra o servei	490	25,49%	-46	-8,58%	-128	-20,71%
Eventuals circumstàncies producció	899	46,77%	-104	-10,37%	-96	-9,65%
Interinitat	300	15,61%	-105	-25,93%	-182	-37,76%
Temporals bonificats minusvàlids	1	0,05%	-5	-83,33%	1	n.c.
Relleu	2	0,10%	-5	-71,43%	-10	-83,33%
Jubilació parcial	3	0,16%	-4	-57,14%	-6	-66,67%
Pràctiques	4	0,21%	-7	-63,64%	1	33,33%
Formació	1	0,05%	-6	-85,71%	0	0,00%
Altres	1	0,05%	-4	-80,00%	-7	-87,50%
Total temporals	1.701	88,50%	-286	-14,39%	-402	-20,07%
Total contractació	1.922	100%	-363	-15,89%	-402	-17,30%

n.c.: no calculable

Evolució del percentatge de contractació acumulada per tipologia. Mataró. Gener - desembre



Contractació per sexe

Evolució mensual de la contractació per sexe. Mataró. 2010

Mesos	Valors absoluts								
	Total			Homes			Dones		
	Total	Indef.	Temp.	Total	Indef.	Temp.	Total	Indef.	Temp.
Gener	1.688	268	1.420	826	119	707	862	149	713
Febrer	2.314	269	2.045	978	126	852	1.336	143	1.193
Març	2.160	358	1.802	1.127	184	943	1.033	174	859
Abril	1.917	285	1.632	1.031	132	899	886	153	733
Maig	2.345	286	2.059	1.181	143	1.038	1.164	143	1.021
Juny	2.848	277	2.571	1.510	156	1.354	1.338	121	1.217
Juliol	3.158	289	2.869	1.524	158	1.366	1.634	131	1.503
Agost	1.904	171	1.733	993	84	909	911	87	824
Setembre	2.322	383	1.939	1.125	181	944	1.197	202	995
Octubre	2.585	376	2.209	1.219	178	1.041	1.366	198	1.168
Novembre	2.285	298	1.987	1.107	149	958	1.178	149	1.029
Desembre	2.208	1.987	221	1.071	958	113	1.137	1.029	108

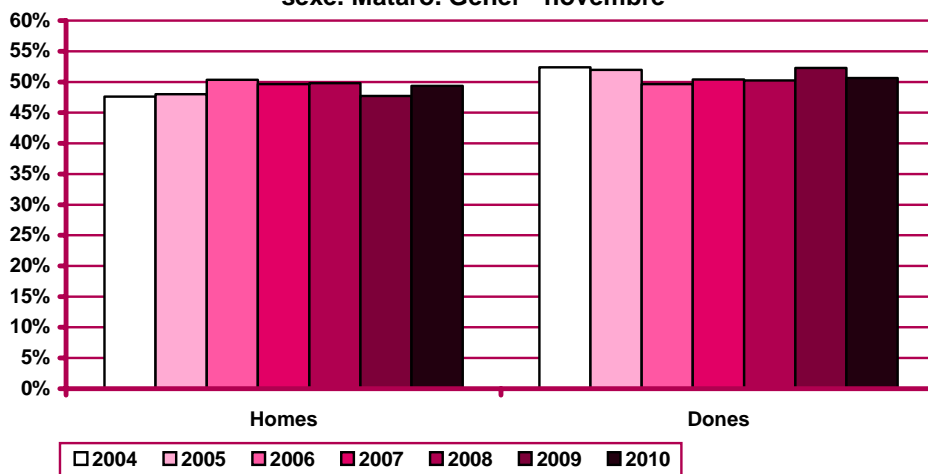
Evolució mensual de l'acumulat de l'any de la contractació per sexe. Mataró. 2010

Mesos	Valors absoluts								
	Total			Homes			Dones		
	Total	Indef.	Temp.	Total	Indef.	Temp.	Total	Indef.	Temp.
Gener	1.688	268	1.420	826	119	707	862	149	713
Febrer	4.002	537	3.465	1.804	245	1.559	2.198	292	1.906
Març	6.162	895	5.267	2.931	429	2.502	3.231	466	2.765
Abril	8.079	1.180	6.899	3.962	561	3.401	4.117	619	3.498
Maig	10.424	1.466	8.958	5.143	704	4.439	5.281	762	4.519
Juny	13.272	1.743	11.529	6.653	860	5.793	6.619	883	5.736
Juliol	16.430	2.032	14.398	8.177	1.018	7.159	8.253	1.014	7.239
Agost	18.334	2.203	16.131	9.170	1.102	8.068	9.164	1.101	8.063
Setembre	20.656	2.586	18.070	10.295	1.283	9.012	10.361	1.303	9.058
Octubre	23.241	2.962	20.279	11.514	1.461	10.053	11.727	1.501	10.226
Novembre	25.526	3.260	22.266	12.621	1.610	11.011	12.905	1.650	11.255
Desembre	27.734	5.247	22.487	13.692	2.568	11.124	14.042	2.679	11.363

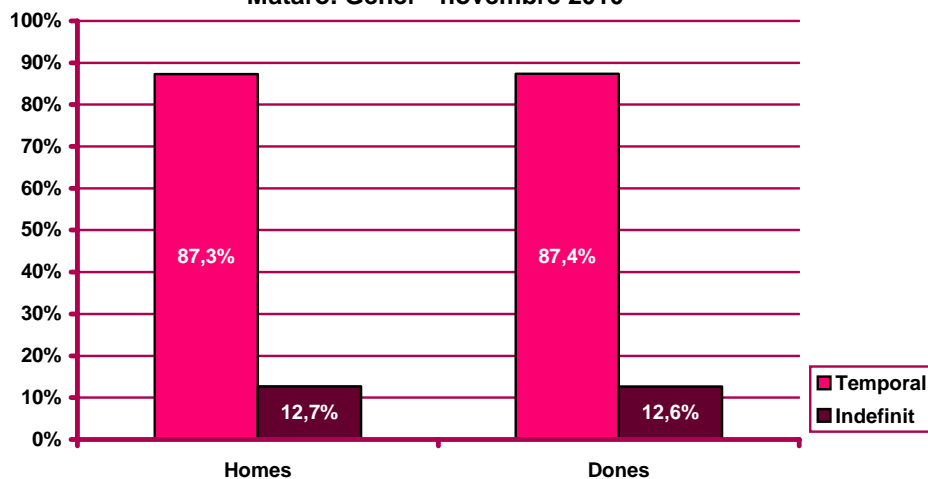
Evolució mensual de la variació interanual de l'acumulat de l'any de la contractació per sexe. Mataró. 2010

Mesos	Valors absoluts			Valors relatius		
	Total	Homes	Dones	Total	Homes	Dones
Gener	-552	-184	-368	-24,64%	-18,22%	-29,92%
Febrer	-70	-129	59	-1,72%	-6,67%	2,76%
Març	-59	-134	75	-0,95%	-4,37%	2,38%
Abril	-255	-122	-133	-3,06%	-2,99%	-3,13%
Maig	59	77	-18	0,57%	1,52%	-0,34%
Juny	475	360	115	3,71%	5,72%	1,77%
Juliol	505	434	71	3,17%	5,61%	0,87%
Agost	867	685	182	4,96%	8,07%	2,03%
Setembre	532	652	-120	2,64%	6,76%	-1,14%
Octubre	418	494	-76	1,83%	4,48%	-0,64%
Novembre	327	506	-179	1,30%	4,18%	-1,37%
Desembre	-75	414	-489	-0,27%	3,15%	-3,40%

Evolució del percentatge de contractació acumulada per sexe. Mataró. Gèner - novembre



Percentatge de contractació acumulada per tipologia i sexe. Mataró. Gèner - novembre 2010



Contractació per edat

Evolució mensual de la contractació per edat. Mataró. 2010

Mesos	Valors absoluts					
	Total	<20 anys	20 - 24 a.	25 - 29 a.	30 - 44 a.	>44 a.
Gener	1.688	88	328	288	669	315
Febrer	2.314	115	486	373	860	480
Març	2.160	105	377	351	888	439
Abril	1.917	96	342	347	750	382
Maig	2.345	115	431	400	915	484
Juny	2.848	166	652	470	1.027	533
Juliol	3.158	255	723	508	1.096	576
Agost	1.904	131	390	345	677	361
Setembre	2.322	120	454	391	913	444
Octubre	2.585	184	514	492	934	461
Novembre	2.285	132	402	399	900	452
Desembre	1.922	122	396	317	728	359

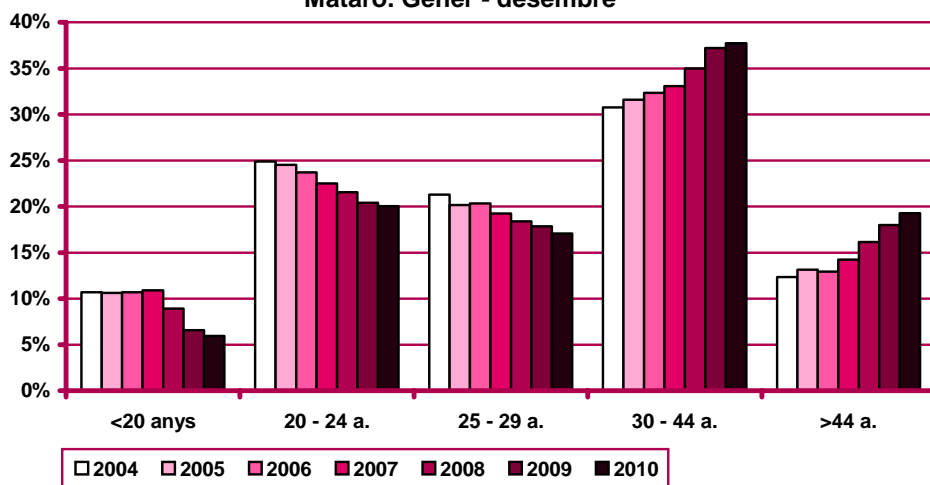
Evolució mensual de l'acumulat de l'any de la contractació per edat. Mataró. 2010

Mesos	Valors absoluts					
	Total	<20 anys	20 - 24 a.	25 - 29 a.	30 - 44 a.	>44 a.
Gener	1.688	88	328	288	669	315
Febrer	4.002	203	814	661	1.529	795
Març	6.162	308	1.191	1.012	2.417	1.234
Abril	8.079	404	1.533	1.359	3.167	1.616
Maig	10.424	519	1.964	1.759	4.082	2.100
Juny	13.272	685	2.616	2.229	5.109	2.633
Juliol	16.430	940	3.339	2.737	6.205	3.209
Agost	18.334	1.071	3.729	3.082	6.882	3.570
Setembre	20.656	1.191	4.183	3.473	7.795	4.014
Octubre	23.241	1.375	4.697	3.965	8.729	4.475
Novembre	25.526	1.507	5.099	4.364	9.629	4.927
Desembre	27.448	1.629	5.495	4.681	10.357	5.286

Evolució mensual de la variació interanual de l'acumulat de l'any de la contractació per edat. Mataró. 2010

Mesos	Valors absoluts					Valors relatius				
	<20 anys	20 - 24 a.	25 - 29 a.	30 - 44 a.	>44 a.	<20 anys	20 - 24 a.	25 - 29 a.	30 - 44 a.	>44 a.
Gener	-46	-163	-119	-190	-34	-34,33%	-33,20%	-29,24%	-22,12%	-9,74%
Febrer	-27	-13	-95	-66	131	-11,74%	-1,57%	-12,57%	-4,14%	19,73%
Març	-15	-30	-144	-35	165	-4,64%	-2,46%	-12,46%	-1,43%	15,43%
Abril	-26	-75	-202	-71	119	-6,05%	-4,66%	-12,94%	-2,19%	7,95%
Maig	-19	7	-162	16	217	-3,53%	0,36%	-8,43%	0,39%	11,52%
Juny	-58	103	-125	196	359	-7,81%	4,10%	-5,31%	3,99%	15,79%
Juliol	-108	83	-182	236	476	-10,31%	2,55%	-6,24%	3,95%	17,42%
Agost	-93	146	-123	365	572	-7,99%	4,07%	-3,84%	5,60%	19,08%
Setembre	-118	104	-206	273	479	-9,01%	2,55%	-5,60%	3,63%	13,55%
Octubre	-94	45	-176	225	418	-6,40%	0,97%	-4,25%	2,65%	10,30%
Novembre	-126	-34	-178	210	455	-7,72%	-0,66%	-3,92%	2,23%	10,17%
Desembre	-178	-123	-236	122	340	-9,85%	-2,19%	-4,80%	1,19%	6,87%

**Evolució del percentatge de contractació acumulada per edat.
Mataró. Gener - desembre**



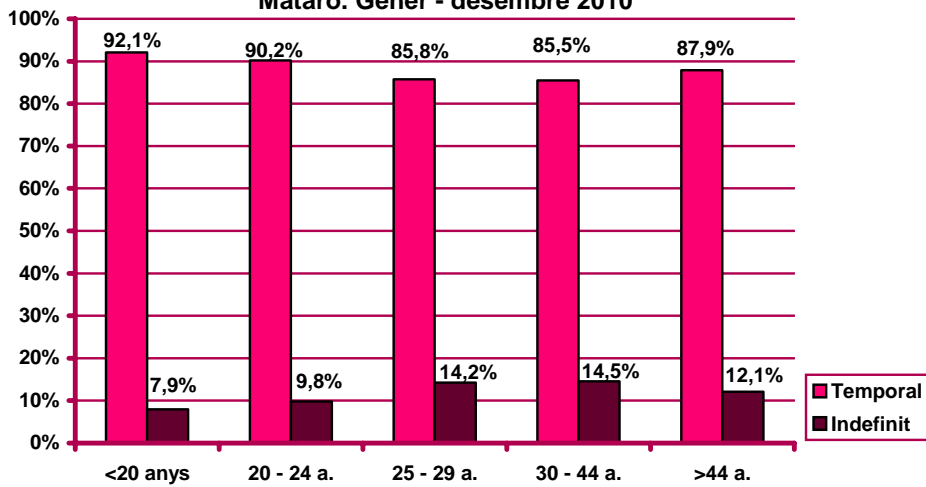
Evolució mensual de la contractació per edat i tipologia. Mataró. 2010

Mesos	Valors absoluts									
	<20 anys		20 - 24 a.		25 - 29 a.		30 - 44 a.		>44 a.	
	Indef.	Temp.	Indef.	Temp.	Indef.	Temp.	Indef.	Temp.	Indef.	Temp.
Gener	6	82	38	290	56	232	114	555	54	261
Febrer	8	107	47	439	43	330	110	750	61	419
Març	9	96	50	327	66	285	162	726	71	368
Abril	10	86	39	303	46	301	138	612	52	330
Maig	15	100	41	390	53	347	132	783	45	439
Juny	13	153	41	611	50	420	123	904	50	483
Juliol	12	243	38	685	62	446	125	971	52	524
Agost	6	125	21	369	34	311	76	601	34	327
Setembre	18	102	76	378	75	316	142	771	72	372
Octubre	16	168	69	445	74	418	151	783	66	395
Novembre	10	122	46	356	57	342	135	765	50	402
Desembre	6	116	35	361	51	266	95	633	34	325

Evolució mensual de l'acumulat de l'any de la contractació per edat i tipologia. Mataró. 2010

Mesos	Valors absoluts									
	<20 anys		20 - 24 a.		25 - 29 a.		30 - 44 a.		>44 a.	
	Indef.	Temp.	Indef.	Temp.	Indef.	Temp.	Indef.	Temp.	Indef.	Temp.
Gener	6	82	38	290	56	232	114	555	54	261
Febrer	14	189	85	729	99	562	224	1.305	115	680
Març	23	285	135	1.056	165	847	386	2.031	186	1.048
Abril	33	371	174	1.359	211	1.148	524	2.643	238	1.378
Maig	48	471	215	1.749	264	1.495	656	3.426	283	1.817
Juny	61	624	256	2.360	314	1.915	779	4.330	333	2.300
Juliol	73	867	294	3.045	376	2.361	904	5.301	385	2.824
Agost	79	992	315	3.414	410	2.672	980	5.902	419	3.151
Setembre	97	1.094	391	3.792	485	2.988	1.122	6.673	491	3.523
Octubre	113	1.262	460	4.237	559	3.406	1.273	7.456	557	3.918
Novembre	123	1.384	506	4.593	616	3.748	1.408	8.221	607	4.320
Desembre	129	1.500	541	4.954	667	4.014	1.503	8.854	641	4.645

Percentatge de contractació acumulada per tipologia i edat.
Mataró. Gènere - desembre 2010



Contractació per sexe i edat

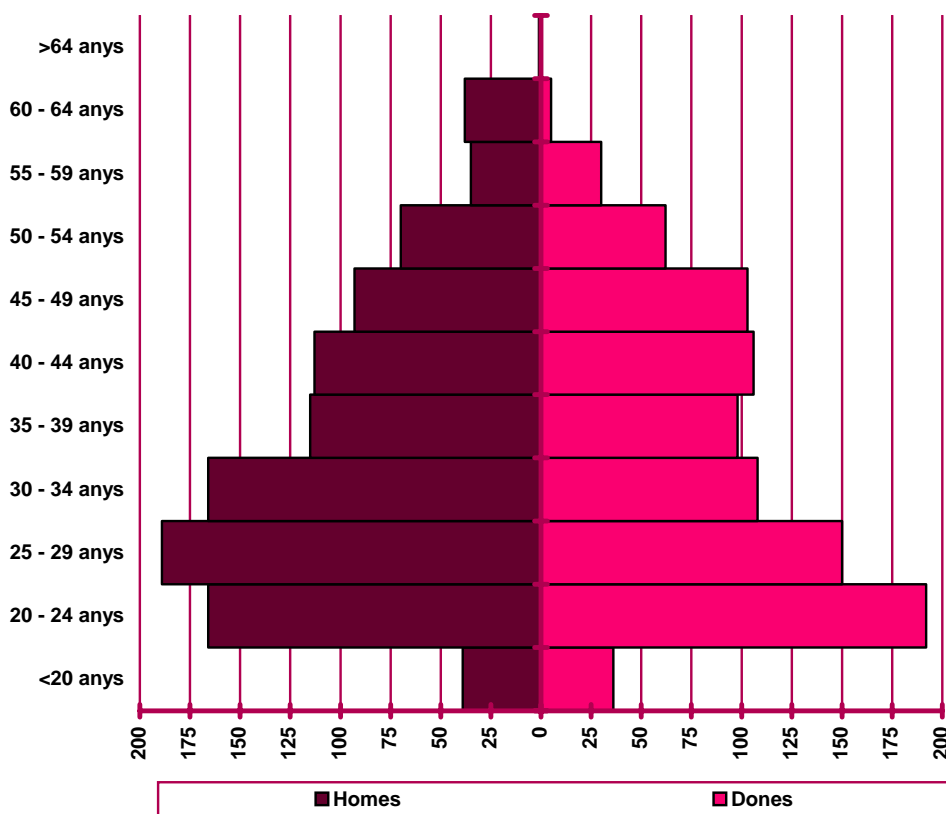
Distribució de la contractació per edat i sexe. Mataró. Desembre 2010

	Homes			Dones			Total	
	Nombre	% ⁽¹⁾	% ⁽²⁾	Nombre	% ⁽¹⁾	% ⁽²⁾	Nombre	%
<20 anys	39	52,00%	3,80%	36	48,00%	4,04%	75	3,92%
20 - 24 anys	166	46,37%	16,20%	192	53,63%	21,57%	358	18,69%
25 - 29 anys	189	55,75%	18,44%	150	44,25%	16,85%	339	17,70%
30 - 34 anys	166	60,58%	16,20%	108	39,42%	12,13%	274	14,31%
35 - 39 anys	115	53,99%	11,22%	98	46,01%	11,01%	213	11,12%
40 - 44 anys	113	51,60%	11,02%	106	48,40%	11,91%	219	11,44%
45 - 49 anys	93	47,45%	9,07%	103	52,55%	11,57%	196	10,23%
50 - 54 anys	70	53,03%	6,83%	62	46,97%	6,97%	132	6,89%
55 - 59 anys	35	53,85%	3,41%	30	46,15%	3,37%	65	3,39%
60 - 64 anys	38	88,37%	3,71%	5	11,63%	0,56%	43	2,25%
>64 anys	1	100,00%	0,10%	0	0,00%	0,00%	1	0,05%
Total	1.025	53,52%	100%	890	46,48%	100%	1.915	100%

(1) Percentatge sobre el total d'homes i dones desocupades registrades del mateix grup d'edat.

(2) Percentatge sobre el total de persones desocupades registrades del mateix sexe.

Nombre de contractes per sexe i edat. Mataró. Desembre 2010



Contractació per sector econòmic

Evolució mensual de la contractació per sector econòmic. Mataró.
2010

Mesos	Valors absoluts				
	Total	Agricultura	Indústria	Construcció	Serveis
Gener	1.688	12	179	203	1.294
Febrer	2.314	8	158	227	1.921
Març	2.160	16	179	297	1.668
Abril	1.917	9	171	263	1.474
Maig	2.345	8	230	229	1.878
Juny	2.848	11	219	257	2.361
Juliol	3.158	7	202	241	2.708
Agost	1.904	14	107	268	1.515
Setembre	2.322	9	175	227	1.911
Octubre	2.585	6	157	216	2.206
Novembre	2.285	9	205	235	1.836
Desembre	1.922	12	152	144	1.614

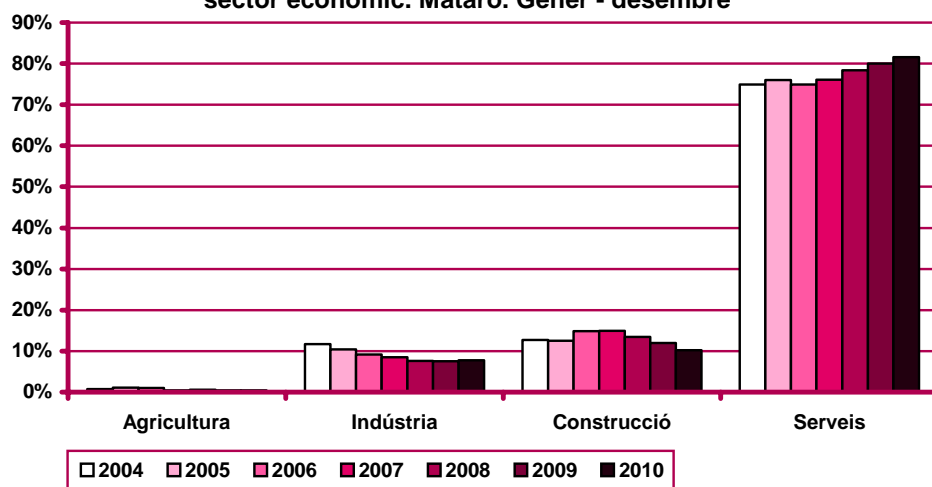
Evolució mensual de l'acumulat de l'any de la contractació per sector econòmic. Mataró. 2010

Mesos	Valors absoluts				
	Total	Agricultura	Indústria	Construcció	Serveis
Gener	1.688	12	179	203	1.294
Febrer	4.002	20	337	430	3.215
Març	6.162	36	516	727	4.883
Abril	8.079	45	687	990	6.357
Maig	10.424	53	917	1.219	8.235
Juny	13.272	64	1.136	1.476	10.596
Juliol	16.430	71	1.338	1.717	13.304
Agost	18.334	85	1.445	1.985	14.819
Setembre	20.656	94	1.620	2.212	16.730
Octubre	23.241	100	1.777	2.428	18.936
Novembre	25.526	109	1.982	2.663	20.772
Desembre	27.448	121	2.134	2.807	22.386

Evolució mensual de la variació interanual de l'acumulat de l'any de la contractació per sector econòmic. Mataró. 2010

Mesos	Valors absoluts				Valors relatius			
	Agricultura	Indústria	Construcció	Serveis	Agricultura	Indústria	Construcció	Serveis
Gener	9	14	-78	-497	300,00%	8,48%	-27,76%	-27,75%
Febrer	-2	-8	-101	41	-9,09%	-2,32%	-19,02%	1,29%
Març	-3	-24	-178	146	-7,69%	-4,44%	-19,67%	3,08%
Abril	-7	-42	-185	-21	-13,46%	-5,76%	-15,74%	-0,33%
Maig	-10	-16	-252	337	-15,87%	-1,71%	-17,13%	4,27%
Juny	-9	10	-283	757	-12,33%	0,89%	-16,09%	7,69%
Juliol	-10	-27	-365	907	-12,35%	-1,98%	-17,53%	7,32%
Agost	2	15	-236	1.086	2,41%	1,05%	-10,63%	7,91%
Setembre	3	11	-310	828	3,30%	0,68%	-12,29%	5,21%
Octubre	4	7	-404	811	4,17%	0,40%	-14,27%	4,47%
Novembre	-14	57	-451	735	-11,38%	2,96%	-14,48%	3,67%
Desembre	-10	66	-498	367	-7,63%	3,19%	-15,07%	1,67%

Evolució del percentatge de contractació acumulada per sector econòmic. Mataró. Gèner - desembre



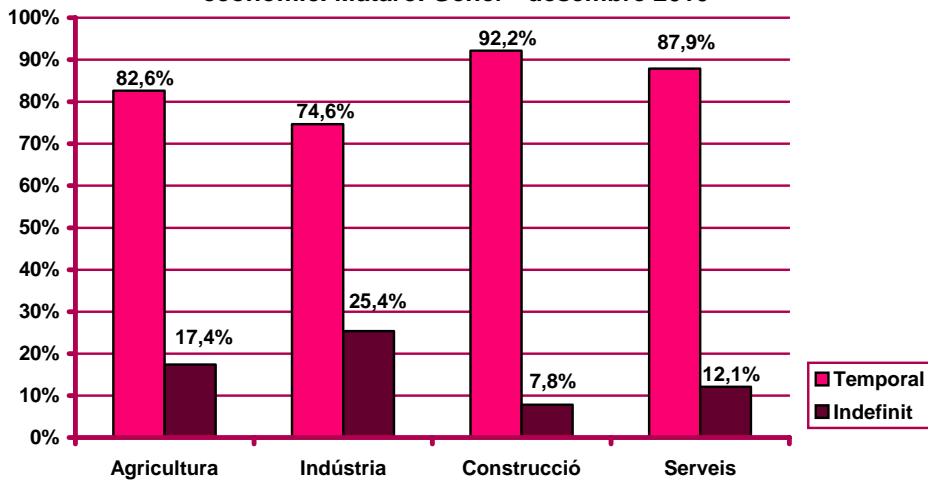
Evolució mensual de la contractació per sector econòmic i tipologia. Mataró. 2010

Mesos	Valors absoluts							
	Agricultura		Indústria		Construcció		Serveis	
	Indef.	Temp.	Indef.	Temp.	Indef.	Temp.	Indef.	Temp.
Gener	1	11	58	121	16	187	193	1.101
Febrer	1	7	33	125	27	200	208	1.713
Març	5	11	63	116	21	276	269	1.399
Abril	1	8	68	103	20	243	196	1.278
Maig	1	7	53	177	28	201	204	1.674
Juny	2	9	44	175	19	238	212	2.149
Juliol	3	4	37	165	17	224	232	2.476
Agost	0	14	20	87	6	262	145	1.370
Setembre	3	6	44	131	8	219	328	1.583
Octubre	1	5	45	112	21	195	309	1.897
Novembre	0	9	43	162	24	211	231	1.605
Desembre	3	9	33	119	12	132	173	1.441

Evolució mensual de l'acumulat de l'any de la contractació per sector econòmic i tipologia. Mataró. 2010

Mesos	Valors absoluts							
	Agricultura		Indústria		Construcció		Serveis	
	Indef.	Temp.	Indef.	Temp.	Indef.	Temp.	Indef.	Temp.
Gener	1	11	58	121	16	187	193	1.101
Febrer	2	18	91	246	43	387	401	2.814
Març	7	29	154	362	64	663	670	4.213
Abril	8	37	222	465	84	906	866	5.491
Maig	9	44	275	642	112	1.107	1.070	7.165
Juny	11	53	319	817	131	1.345	1.282	9.314
Juliol	14	57	356	982	148	1.569	1.514	11.790
Agost	14	71	376	1.069	154	1.831	1.659	13.160
Setembre	17	77	420	1.200	162	2.050	1.987	14.743
Octubre	18	82	465	1.312	183	2.245	2.296	16.640
Novembre	18	91	508	1.474	207	2.456	2.527	18.245
Desembre	21	100	541	1.593	219	2.588	2.700	19.686

Percentatge de contractació acumulada per tipologia i sector econòmic. Mataró. Gener - desembre 2010



Contractació per nivell d'instrucció

Evolució mensual de la contractació per nivell d'instrucció. Mataró.
2010

Mesos	Valors absoluts			
	Total	Estudis primaris o	Estudis	Estudis
		inferiors	secundaris	postsecundaris
Gener	1.688	144	1.304	240
Febrer	2.314	155	1.701	458
Març	2.160	224	1.648	288
Abril	1.917	180	1.487	250
Maig	2.345	201	1.711	433
Juny	2.848	387	2.085	376
Juliol	3.158	205	2.507	446
Agost	1.904	184	1.427	293
Setembre	2.322	214	1.687	421
Octubre	2.585	216	1.904	465
Novembre	2.285	231	1.662	392
Desembre	1.922	203	1.486	233

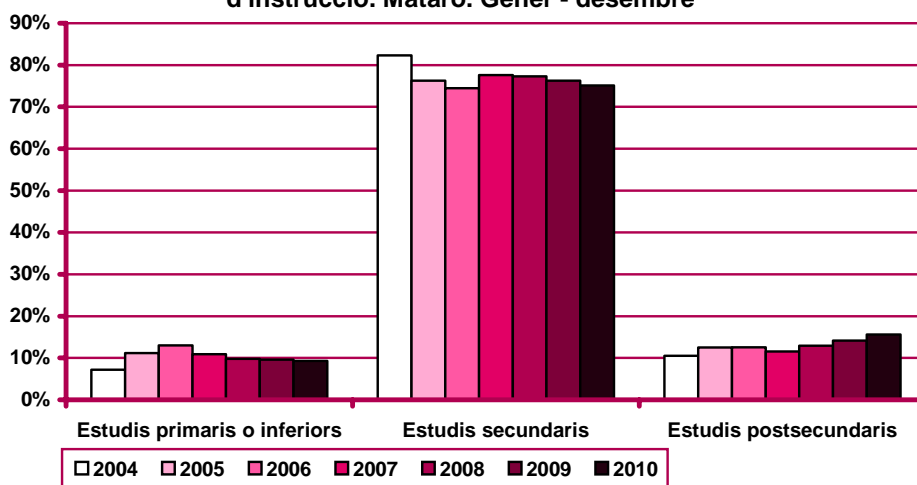
Evolució mensual de l'acumulat de l'any de la contractació per nivell d'instrucció. Mataró. 2010

Mesos	Valors absoluts			
	Total	Estudis primaris o	Estudis	Estudis
		inferiors	secundaris	postsecundaris
Gener	1.688	144	1.304	240
Febrer	4.002	299	3.005	698
Març	6.162	523	4.653	986
Abril	8.079	703	6.140	1.236
Maig	10.424	904	7.851	1.669
Juny	13.272	1.291	9.936	2.045
Juliol	16.430	1.496	12.443	2.491
Agost	18.334	1.680	13.870	2.784
Setembre	20.656	1.894	15.557	3.205
Octubre	23.241	2.110	17.461	3.670
Novembre	25.526	2.341	19.123	4.062
Desembre	27.448	2.544	20.609	4.295

Evolució mensual de la variació interanual de l'acumulat de l'any de la contractació per nivell d'instrucció. Mataró. 2010

Mesos	Valors absoluts			Valors relatius		
	Estudis primaris o	Estudis	Estudis	Estudis primaris o	Estudis	Estudis
	inferiors	secundaris	postsecundaris	inferiors	secundaris	postsecundaris
Gener	-22	-404	-126	-13,25%	-23,65%	-34,43%
Febrer	-58	-56	44	-16,25%	-1,83%	6,73%
Març	-55	-36	32	-9,52%	-0,77%	3,35%
Abril	-73	-208	26	-9,41%	-3,28%	2,15%
Maig	-120	-30	209	-11,72%	-0,38%	14,32%
Juny	64	90	321	5,22%	0,91%	18,62%
Juliol	-3	105	403	-0,20%	0,85%	19,30%
Agost	8	417	442	0,48%	3,10%	18,87%
Setembre	-67	162	437	-3,42%	1,05%	15,79%
Octubre	-43	25	436	-2,00%	0,14%	13,48%
Novembre	-48	-106	481	-2,01%	-0,55%	13,43%
Desembre	-98	-381	404	-3,71%	-1,82%	10,38%

Evolució del percentatge de contractació per nivell d'instrucció. Mataró. Gener - desembre



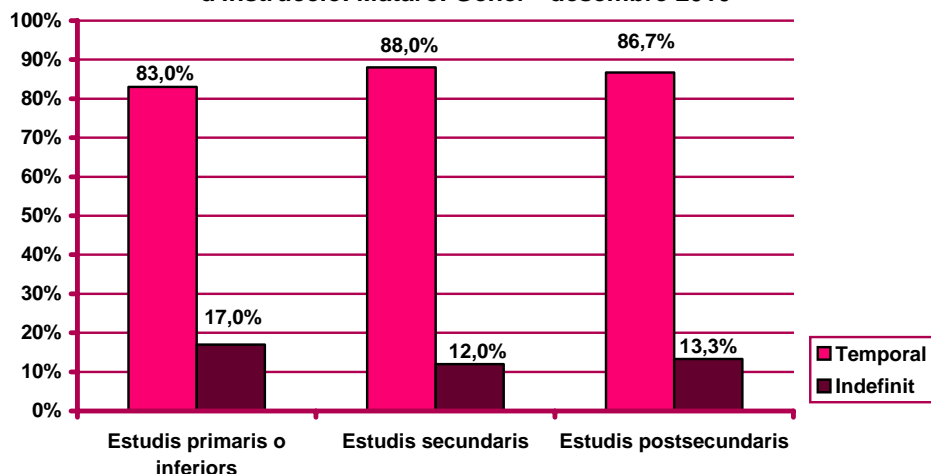
Evolució mensual de la contractació per nivell d'instrucció i tipologia. Mataró. 2010

Mesos	Valors absoluts					
	Estudis primaris o inferiors		Estudis secundaris		Estudis postsecundaris	
	Indef.	Temp.	Indef.	Temp.	Indef.	Temp.
Gener	30	114	174	1.130	64	176
Febrer	31	124	197	1.504	41	417
Març	49	175	243	1.405	66	222
Abril	32	148	204	1.283	49	201
Maig	49	152	193	1.518	44	389
Juny	32	355	210	1.875	35	341
Juliol	29	176	226	2.281	34	412
Agost	13	171	125	1.302	33	260
Setembre	27	187	282	1.405	74	347
Octubre	49	167	278	1.626	49	416
Novembre	39	192	206	1.456	53	339
Desembre	52	151	139	1.347	30	203

Evolució mensual de l'acumulat de l'any de la contractació per nivell d'instrucció i tipologia. Mataró. 2010

Mesos	Valors absoluts					
	Estudis primaris o inferiors		Estudis secundaris		Estudis postsecundaris	
	Indef.	Temp.	Indef.	Temp.	Indef.	Temp.
Gener	30	114	174	1.130	64	176
Febrer	61	238	371	2.634	105	593
Març	110	413	614	4.039	171	815
Abril	142	561	818	5.322	220	1.016
Maig	191	713	1.011	6.840	264	1.405
Juny	223	1.068	1.221	8.715	299	1.746
Juliol	252	1.244	1.447	10.996	333	2.158
Agost	265	1.415	1.572	12.298	366	2.418
Setembre	292	1.602	1.854	13.703	440	2.765
Octubre	341	1.769	2.132	15.329	489	3.181
Novembre	380	1.961	2.338	16.785	542	3.520
Desembre	432	2.112	2.477	18.132	572	3.723

Percentatge de contractació acumulada per tipologia i nivell d'instrucció. Mataró. Gener - desembre 2010



Contractació per ocupació

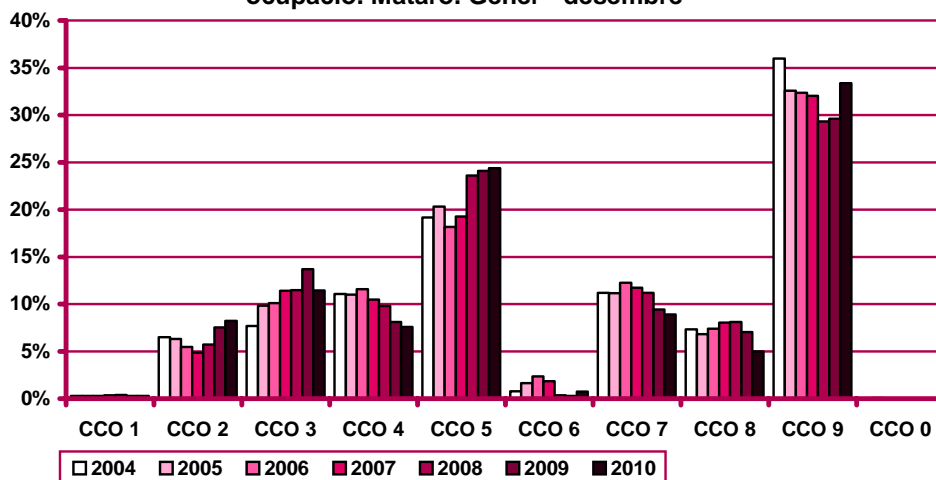
Evolució mensual de la contractació per ocupació. Mataró. 2010

Mesos	Valors absoluts										
	Total	CCO 1	CCO 2	CCO 3	CCO 4	CCO 5	CCO 6	CCO 7	CCO 8	CCO 9	CCO 0
Gener	1.688	7	109	162	136	342	5	184	88	655	0
Febrer	2.314	5	248	267	225	609	7	198	107	648	0
Març	2.160	7	134	183	158	532	9	227	94	816	0
Abril	1.917	11	97	219	125	382	8	175	97	803	0
Maig	2.345	5	249	201	209	632	17	224	120	688	0
Juny	2.848	6	202	330	173	698	119	235	178	907	0
Juliol	3.158	9	215	460	275	801	13	224	179	982	0
Agost	1.904	5	140	179	96	440	7	231	80	726	0
Setembre	2.322	10	269	323	122	532	11	206	128	721	0
Octubre	2.585	6	293	350	254	669	1	191	109	712	0
Novembre	2.285	8	204	271	182	563	4	206	112	735	0
Desembre	1.922	3	100	201	127	491	6	145	80	769	0

Evolució mensual de l'acumulat de l'any de la contractació per ocupació. Mataró. 2010

Mesos	Valors absoluts										
	Total	CCO 1	CCO 2	CCO 3	CCO 4	CCO 5	CCO 6	CCO 7	CCO 8	CCO 9	CCO 0
Gener	1.688	7	109	162	136	342	5	184	88	655	0
Febrer	4.002	12	357	429	361	951	12	382	195	1.303	0
Març	6.162	19	491	612	519	1.483	21	609	289	2.119	0
Abril	8.079	30	588	831	644	1.865	29	784	386	2.922	0
Maig	10.424	35	837	1.032	853	2.497	46	1.008	506	3.610	0
Juny	13.272	41	1.039	1.362	1.026	3.195	165	1.243	684	4.517	0
Juliol	16.430	50	1.254	1.822	1.301	3.996	178	1.467	863	5.499	0
Agost	18.334	55	1.394	2.001	1.397	4.436	185	1.698	943	6.225	0
Setembre	20.656	65	1.663	2.324	1.519	4.968	196	1.904	1.071	6.946	0
Octubre	23.241	71	1.956	2.674	1.773	5.637	197	2.095	1.180	7.658	0
Novembre	25.526	79	2.160	2.945	1.955	6.200	201	2.301	1.292	8.393	0
Desembre	27.448	82	2.260	3.146	2.082	6.691	207	2.446	1.372	9.162	0

Evolució del percentatge de contractació acumulada per ocupació. Mataró. Gener - desembre



CCO 1: personal directiu de les empreses i de les administracions públiques; CCO 2: tècnics i professionals científics i intel·lectuals; CCO 3: tècnics i professionals de suport; CCO 4: empleats administratius; CCO 5: treballadors de serveis de restauració, personals, protecció i venedors de comerços; CCO 6: treballadors qualificats en activitats agràries i pesqueres; CCO 7: artesans i treballadors qualificats de les indústries manufactureres, la construcció i la mineria, llevat dels operadors d'instal·lacions i maquinària; CCO 8: operadors d'instal·lacions i maquinària, i muntadors; CCO 9: treballadors no qualificats; CCO 0: forces armades.

Evolució mensual de la variació interanual de l'acumulat de l'any de la contractació per ocupació. Mataró. 2010

Mesos	Valors absoluts										
	Total	CCO 1	CCO 2	CCO 3	CCO 4	CCO 5	CCO 6	CCO 7	CCO 8	CCO 9	CCO 0
Gener	-552	0	-107	-98	-151	-208	0	-25	-55	92	0
Febrer	-70	0	-39	-12	-104	-19	1	-49	-79	231	0
Març	-59	-6	-63	-115	-131	96	7	-139	-174	466	0
Abril	-255	-3	-86	-181	-160	-10	11	-168	-276	618	0
Maig	59	-6	44	-250	-109	140	23	-178	-340	735	0
Juny	475	-6	141	-253	-141	150	133	-165	-351	967	0
Juliol	505	-1	171	-354	-83	113	132	-197	-421	1.145	0
Agost	867	2	185	-301	-94	164	133	-79	-550	1.407	0
Setembre	532	5	239	-532	-142	122	139	-80	-591	1.372	0
Octubre	418	3	248	-464	-113	121	137	-137	-571	1.194	0
Novembre	327	7	262	-467	-130	136	134	-134	-539	1.058	0
Desembre	-75	4	190	-622	-145	64	131	-146	-564	1.013	0

Mesos	Valors relatius										
	Total	CCO 1	CCO 2	CCO 3	CCO 4	CCO 5	CCO 6	CCO 7	CCO 8	CCO 9	CCO 0
Gener	-24,64%	0,00%	-49,54%	-37,69%	-52,61%	-37,82%	0,00%	-11,96%	-38,46%	16,34%	n.c.
Febrer	-1,72%	0,00%	-9,85%	-2,72%	-22,37%	-1,96%	9,09%	-11,37%	-28,83%	21,55%	n.c.
Març	-0,95%	-24,00%	-11,37%	-15,82%	-20,15%	6,92%	50,00%	-18,58%	-37,58%	28,19%	n.c.
Abril	-3,06%	-9,09%	-12,76%	-17,89%	-19,90%	-0,53%	61,11%	-17,65%	-41,69%	26,82%	n.c.
Maig	0,57%	-14,63%	5,55%	-19,50%	-11,33%	5,94%	100,00%	-15,01%	-40,19%	25,57%	n.c.
Juny	3,71%	-12,77%	15,70%	-15,67%	-12,08%	4,93%	415,63%	-11,72%	-33,91%	27,24%	n.c.
Juliol	3,17%	-1,96%	15,79%	-16,27%	-6,00%	2,91%	286,96%	-11,84%	-32,79%	26,30%	n.c.
Agost	4,96%	3,77%	15,30%	-13,08%	-6,30%	3,84%	255,77%	-4,45%	-36,84%	29,20%	n.c.
Setembre	2,64%	8,33%	16,78%	-18,63%	-8,55%	2,52%	243,86%	-4,03%	-35,56%	24,61%	n.c.
Octubre	1,83%	4,41%	14,52%	-14,79%	-5,99%	2,19%	228,33%	-6,14%	-32,61%	18,47%	n.c.
Novembre	1,30%	9,72%	13,80%	-13,69%	-6,24%	2,24%	200,00%	-5,50%	-29,44%	14,42%	n.c.
Desembre	-0,27%	5,13%	9,18%	-16,51%	-6,51%	0,97%	172,37%	-5,63%	-29,13%	12,43%	n.c.

n.c.: no calculable

Evolució mensual de la contractació per ocupació i tipologia. Mataró. 2010

Mesos	Valors absoluts									
	CCO 1		CCO 2		CCO 3		CCO 4		CCO 5	
	Indef.	Temp.	Indef.	Temp.	Indef.	Temp.	Indef.	Temp.	Indef.	Temp.
Gener	2	5	28	81	38	124	42	94	68	274
Febrer	3	2	21	227	44	223	47	178	81	528
Març	5	2	24	110	63	120	44	114	93	439
Abril	5	6	14	83	44	175	39	86	83	299
Maig	3	2	31	218	32	169	36	173	83	549
Juny	6	0	0	191	32	298	32	141	103	595
Juliol	6	3	0	202	67	393	31	244	86	715
Agost	4	1	0	123	40	139	23	73	53	387
Setembre	7	3	0	226	85	238	41	81	110	422
Octubre	4	2	0	270	91	259	42	212	112	557
Novembre	6	2	0	186	62	209	40	142	87	476
Desembre	2	1	0	91	47	154	28	99	73	418

CCO 1: personal directiu de les empreses i de les administracions públiques; CCO 2: tècnics i professionals científics i intel·lectuals; CCO 3: tècnics i professionals de suport; CCO 4: empleats administratius; CCO 5: treballadors de serveis de restauració, personals, protecció i venedors de comerços; CCO 6: treballadors qualificats en activitats agràries i pesqueres; CCO 7: artesans i treballadors qualificats de les indústries manufactureres, la construcció i la mineria, llevat dels operadors d'instal·lacions i maquinària; CCO 8: operadors d'instal·lacions i maquinària, i muntadors; CCO 9: treballadors no qualificats; CCO 0: forces armades.

(continuació) Evolució mensual de la contractació per ocupació i tipologia. Mataró. 2010

Mesos	Valors absoluts									
	CCO 6		CCO 7		CCO 8		CCO 9		CCO 0	
	Indef.	Temp.	Indef.	Temp.	Indef.	Temp.	Indef.	Temp.	Indef.	Temp.
Gener	3	2	25	159	25	63	37	618	0	0
Febrer	1	6	26	172	21	86	25	623	0	0
Març	3	6	36	191	32	62	58	758	0	0
Abril	2	6	36	139	25	72	37	766	0	0
Maig	13	4	33	191	14	106	41	647	0	0
Juny	1	118	31	204	14	164	47	860	0	0
Juliol	2	11	21	203	21	158	42	940	0	0
Agost	2	5	13	218	9	71	10	716	0	0
Setembre	4	7	23	183	28	100	42	679	0	0
Octubre	0	1	32	159	31	78	41	671	0	0
Novembre	2	2	29	177	22	90	32	703	0	0
Desembre	3	3	16	129	15	65	28	741	0	0

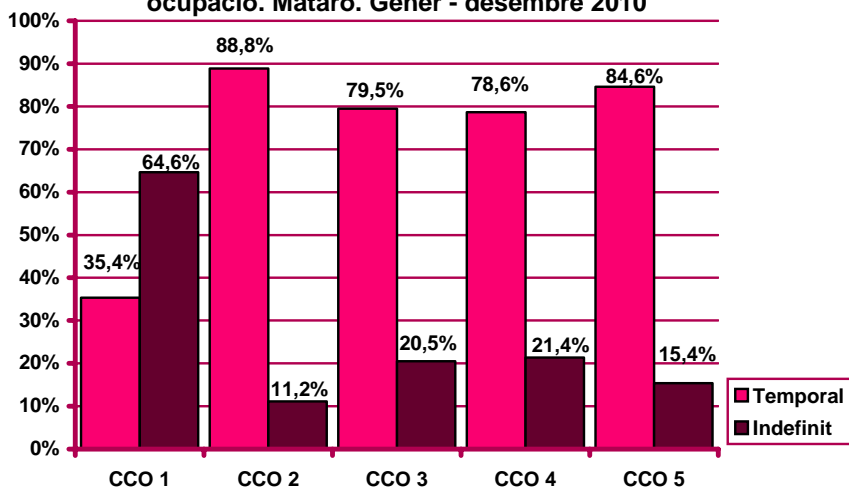
Evolució mensual de l'acumulat de l'any de la contractació per ocupació i tipologia.
Mataró. 2010

Mesos	Valors absoluts									
	CCO 1		CCO 2		CCO 3		CCO 4		CCO 5	
	Indef.	Temp.	Indef.	Temp.	Indef.	Temp.	Indef.	Temp.	Indef.	Temp.
Gener	2	5	28	81	38	124	42	94	68	274
Febrer	5	7	49	308	82	347	89	272	149	802
Març	10	9	73	418	145	467	133	386	242	1.241
Abril	15	15	87	501	189	642	172	472	325	1.540
Maig	18	17	118	719	221	811	208	645	408	2.089
Juny	24	17	118	910	253	1.109	240	786	511	2.684
Juliol	30	20	118	1.112	320	1.502	271	1.030	597	3.399
Agost	34	21	118	1.235	360	1.641	294	1.103	650	3.786
Setembre	41	24	118	1.461	445	1.879	335	1.184	760	4.208
Octubre	45	26	118	1.731	536	2.138	377	1.396	872	4.765
Novembre	51	28	118	1.917	598	2.347	417	1.538	959	5.241
Desembre	53	29	118	2.008	645	2.501	445	1.637	1.032	5.659

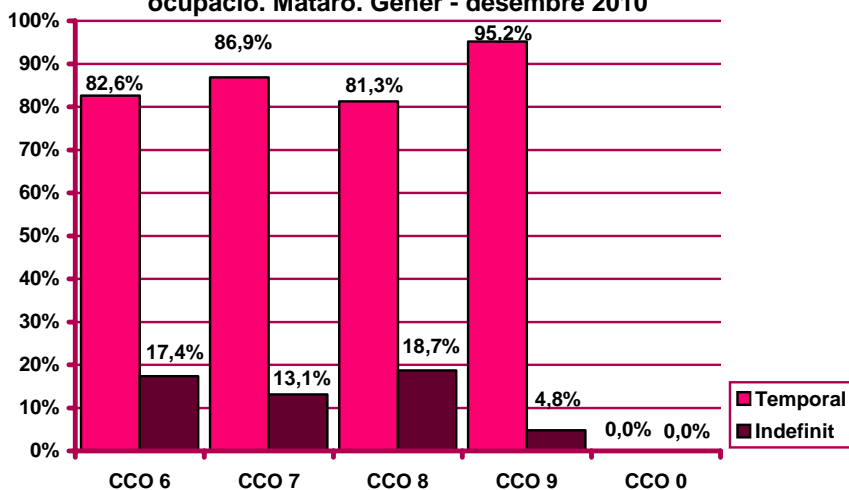
Mesos	Valors absoluts									
	CCO 6		CCO 7		CCO 8		CCO 9		CCO 0	
	Indef.	Temp.	Indef.	Temp.	Indef.	Temp.	Indef.	Temp.	Indef.	Temp.
Gener	3	2	25	159	25	63	37	618	0	0
Febrer	4	8	51	331	46	149	62	1.241	0	0
Març	7	14	87	522	78	211	120	1.999	0	0
Abril	9	20	123	661	103	283	157	2.765	0	0
Maig	22	24	156	852	117	389	198	3.412	0	0
Juny	23	142	187	1.056	131	553	245	4.272	0	0
Juliol	25	153	208	1.259	152	711	287	5.212	0	0
Agost	27	158	221	1.477	161	782	297	5.928	0	0
Setembre	31	165	244	1.660	189	882	339	6.607	0	0
Octubre	31	166	276	1.819	220	960	380	7.278	0	0
Novembre	33	168	305	1.996	242	1.050	412	7.981	0	0
Desembre	36	171	321	2.125	257	1.115	440	8.722	0	0

CCO 1: personal directiu de les empreses i de les administracions públiques; CCO 2: tècnics i professionals científics i intel·lectuals; CCO 3: tècnics i professionals de suport; CCO 4: empleats administratius; CCO 5: treballadors de serveis de restauració, personals, protecció i venedors de comerços; CCO 6: treballadors qualificats en activitats agràries i pesqueres; CCO 7: artesans i treballadors qualificats de les indústries manufactureres, la construcció i la mineria, llevat dels operadors d'instal·lacions i maquinària; CCO 8: operadors d'instal·lacions i maquinària, i muntadors; CCO 9: treballadors no qualificats; CCO 0: forces armades.

Percentatge de contractació acumulada per tipologia i ocupació. Mataró. Gener - desembre 2010



Percentatge de contractació acumulada per tipologia i ocupació. Mataró. Gener - desembre 2010



CCO 1: personal directiu de les empreses i de les administracions públiques; CCO 2: tècnics i professionals científics i intel·lectuals; CCO 3: tècnics i professionals de suport; CCO 4: empleats administratius; CCO 5: treballadors de serveis de restauració, personals, protecció i venedors de comerços; CCO 6: treballadors qualificats en activitats agràries i pesqueres; CCO 7: artesans i treballadors qualificats de les indústries manufactureres, la construcció i la mineria, llevat dels operadors d'instal·lacions i maquinària; CCO 8: operadors d'instal·lacions i maquinària, i muntadors; CCO 9: treballadors no qualificats; CCO 0: forces armades.

Contractació per durada

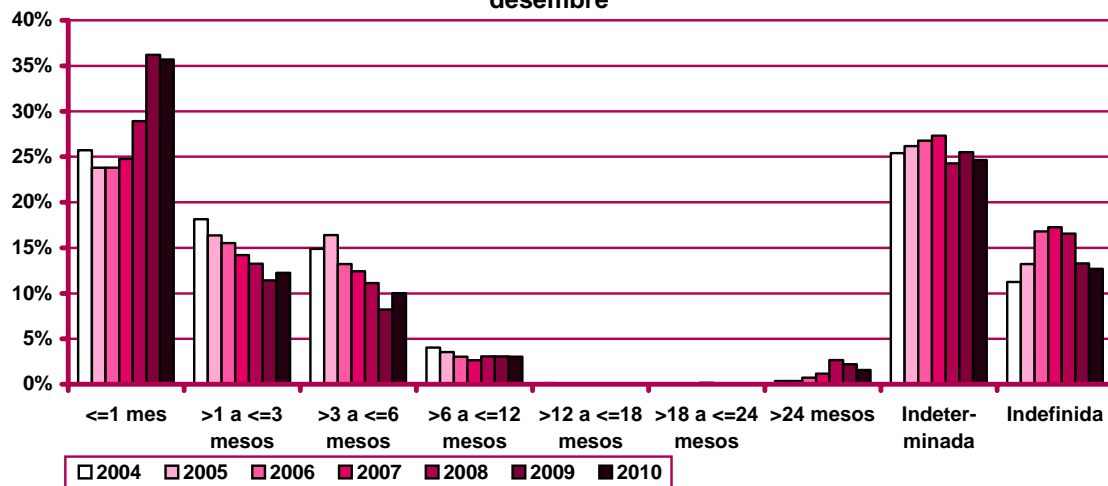
Evolució mensual de la contractació per durada del contracte. Mataró. 2010

Mesos	Valors absoluts									
	Total	≤1 mes	>1 a ≤3 mesos	>3 a ≤6 mesos	>6 a ≤12 mesos	>12 a ≤18 mesos	>18 a ≤24 mesos	>24 mesos	Indeter-minada	Indefi-nida
Gener	1.688	563	169	94	57	2	1	40	494	268
Febrer	2.314	995	227	178	85	2	0	52	506	269
Març	2.160	710	184	243	64	2	2	63	534	358
Abril	1.917	640	161	188	44	1	1	32	565	285
Maig	2.345	902	242	211	51	0	2	42	609	286
Juny	2.848	1.058	567	294	71	0	1	25	555	277
Juliol	3.158	1.224	552	428	48	3	4	29	581	289
Agost	1.904	822	208	150	29	0	1	12	511	171
Setembre	2.322	544	268	245	127	0	3	35	717	383
Octubre	2.585	801	239	274	159	1	2	27	706	376
Novembre	2.285	803	292	241	72	0	5	49	525	298
Desembre	1.922	734	255	199	28	1	1	21	462	221

Evolució mensual de l'acumulat de l'any de la contractació per durada del contracte. Mataró. 2010

Mesos	Valors absoluts									
	Total	≤1 mes	>1 a ≤3 mesos	>3 a ≤6 mesos	>6 a ≤12 mesos	>12 a ≤18 mesos	>18 a ≤24 mesos	>24 mesos	Indeter-minada	Indefi-nida
Gener	1.688	563	169	94	57	2	1	40	494	268
Febrer	4.002	1.558	396	272	142	4	1	92	1.000	537
Març	6.162	2.268	580	515	206	6	3	155	1.534	895
Abril	8.079	2.908	741	703	250	7	4	187	2.099	1.180
Maig	10.424	3.810	983	914	301	7	6	229	2.708	1.466
Juny	13.272	4.868	1.550	1.208	372	7	7	254	3.263	1.743
Juliol	16.430	6.092	2.102	1.636	420	10	11	283	3.844	2.032
Agost	18.334	6.914	2.310	1.786	449	10	12	295	4.355	2.203
Setembre	20.656	7.458	2.578	2.031	576	10	15	330	5.072	2.586
Octubre	23.241	8.259	2.817	2.305	735	11	17	357	5.778	2.962
Novembre	25.526	9.062	3.109	2.546	807	11	22	406	6.303	3.260
Desembre	27.448	9.796	3.364	2.745	835	12	23	427	6.765	3.481

Evolució del percentatge de contractació per durada. Mataró. Gener - desembre



Evolució mensual de la variació interanual de l'acumulat de l'any de la contractació per durada del contracte. Mataró. 2010

Mesos	Valors absoluts									
	Total	≤1 mes	>1 a ≤3 mesos	>3 a ≤6 mesos	>6 a ≤12 mesos	>12 a ≤18 mesos	>18 a ≤24 mesos	>24 mesos	Indeter- minada	Indefi- nida
Gener	-552	-293	-49	-83	5	1	1	-70	-11	-53
Febrer	-70	182	-10	-92	43	1	-1	-33	-3	-157
Març	-59	219	-10	-67	37	2	1	-110	30	-161
Abril	-255	101	-2	-74	26	3	0	-152	19	-176
Maig	59	327	28	-92	5	3	1	-126	93	-180
Juny	475	487	191	-37	16	1	0	-148	126	-161
Juliol	505	451	186	204	20	1	1	-176	-1	-181
Agost	867	538	182	294	13	-2	2	-181	161	-140
Setembre	532	357	228	309	-32	-3	1	-186	146	-288
Octubre	418	134	209	373	7	-4	3	-187	106	-223
Novembre	327	33	234	409	15	-6	5	-164	-2	-197
Desembre	-75	-162	218	487	-8	-7	5	-182	-254	-172

Mesos	Valors relatius									
	Total	≤1 mes	>1 a ≤3 mesos	>3 a ≤6 mesos	>6 a ≤12 mesos	>12 a ≤18 mesos	>18 a ≤24 mesos	>24 mesos	Indeter- minada	Indefi- nida
Gener	-24,64%	-34,23%	-22,48%	-46,89%	9,62%	100,00%	n.c.	-63,64%	-2,18%	-16,51%
Febrer	-1,72%	13,23%	-2,46%	-25,27%	43,43%	33,33%	-50,00%	-26,40%	-0,30%	-22,62%
Març	-0,95%	10,69%	-1,69%	-11,51%	21,89%	50,00%	50,00%	-41,51%	1,99%	-15,25%
Abril	-3,06%	3,60%	-0,27%	-9,52%	11,61%	75,00%	0,00%	-44,84%	0,91%	-12,98%
Maig	0,57%	9,39%	2,93%	-9,15%	1,69%	75,00%	20,00%	-35,49%	3,56%	-10,94%
Juny	3,71%	11,12%	14,05%	-2,97%	4,49%	16,67%	0,00%	-36,82%	4,02%	-8,46%
Juliol	3,17%	8,00%	9,71%	14,25%	5,00%	11,11%	10,00%	-38,34%	-0,03%	-8,18%
Agost	4,96%	8,44%	8,55%	19,71%	2,98%	-16,67%	20,00%	-38,03%	3,84%	-5,98%
Setembre	2,64%	5,03%	9,70%	17,94%	-5,26%	-23,08%	7,14%	-36,05%	2,96%	-10,02%
Octubre	1,83%	1,65%	8,01%	19,31%	0,96%	-26,67%	21,43%	-34,38%	1,87%	-7,00%
Novembre	1,30%	0,37%	8,14%	19,14%	1,89%	-35,29%	29,41%	-28,77%	-0,03%	-5,70%
Desembre	-0,27%	-1,63%	6,93%	21,57%	-0,95%	-36,84%	27,78%	-29,89%	-3,62%	-4,71%

Contractació per grandària de l'empresa

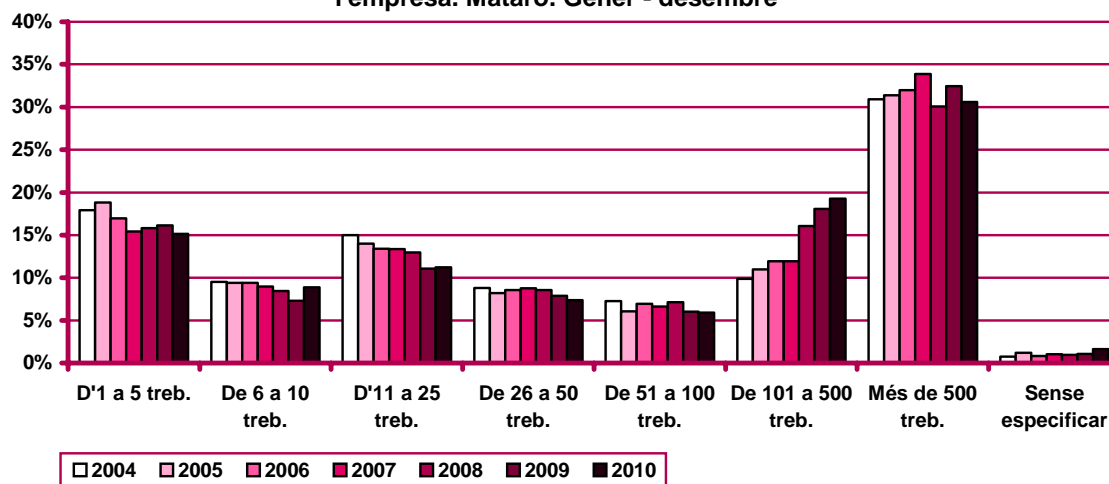
Evolució mensual de la contractació per grandària de l'empresa. Mataró. 2010

Mesos	Valors absoluts								
	Total	D'1 a 5 treb.	De 6 a 10 treb.	D'11 a 25 treb.	De 26 a 50 treb.	De 51 a 100 treb.	De 101 a 500 treb.	Més de 500 treb.	Sense especificar
Gener	1.688	236	154	220	125	97	369	445	42
Febrer	2.314	346	186	157	107	65	384	1.037	32
Març	2.160	386	193	334	127	111	452	539	18
Abril	1.917	324	171	215	154	96	441	497	19
Maig	2.345	289	220	336	144	120	392	807	37
Juny	2.848	395	221	326	259	138	647	834	28
Juliol	3.158	457	370	350	217	206	504	884	170
Agost	1.904	254	109	190	177	127	371	669	7
Setembre	2.322	438	219	238	242	221	467	483	14
Octubre	2.585	370	206	274	154	212	432	900	37
Novembre	2.285	401	224	264	188	111	364	706	27
Desembre	1.922	262	162	171	133	116	467	596	15

Evolució mensual de l'acumulat de l'any de la contractació per grandària de l'empresa. Mataró. 2010

Mesos	Valors absoluts								
	Total	D'1 a 5 treb.	De 6 a 10 treb.	D'11 a 25 treb.	De 26 a 50 treb.	De 51 a 100 treb.	De 101 a 500 treb.	Més de 500 treb.	Sense especificar
Gener	1.688	236	154	220	125	97	369	445	42
Febrer	4.002	582	340	377	232	162	753	1.482	74
Març	6.162	968	533	711	359	273	1.205	2.021	92
Abril	8.079	1.292	704	926	513	369	1.646	2.518	111
Maig	10.424	1.581	924	1.262	657	489	2.038	3.325	148
Juny	13.272	1.976	1.145	1.588	916	627	2.685	4.159	176
Juliol	16.430	2.433	1.515	1.938	1.133	833	3.189	5.043	346
Agost	18.334	2.687	1.624	2.128	1.310	960	3.560	5.712	353
Setembre	20.656	3.125	1.843	2.366	1.552	1.181	4.027	6.195	367
Octubre	23.241	3.495	2.049	2.640	1.706	1.393	4.459	7.095	404
Novembre	25.526	3.896	2.273	2.904	1.894	1.504	4.823	7.801	431
Desembre	27.448	4.158	2.435	3.075	2.027	1.620	5.290	8.397	446

Evolució del percentatge de contractació acumulada per grandària de l'empresa. Mataró. Gener - desembre



Evolució mensual de la variació interanual de l'acumulat de l'any de la contractació per grandària de l'empresa. Mataró. 2010

Mesos	Valors absoluts								
	Total	D'1 a 5 treb.	De 6 a 10 treb.	D'11 a 25 treb.	De 26 a 50 treb.	De 51 a 100 treb.	De 101 a 500 treb.	Més de 500 treb.	Sense especificar
Gener	-552	-53	19	10	-72	11	-29	-379	-59
Febrer	-70	-107	53	-38	-124	0	21	172	-47
Març	-59	-128	35	63	-139	33	-56	183	-50
Abril	-255	-177	42	33	-116	49	-104	53	-35
Maig	59	-250	89	118	-144	2	-8	268	-16
Juny	475	-260	117	154	-52	-26	98	463	-19
Juliol	505	-266	244	126	-44	-154	377	89	133
Agost	867	-211	277	173	61	-131	442	123	133
Setembre	532	-262	292	122	22	-67	183	111	131
Octubre	418	-253	313	-35	-19	-14	212	63	151
Novembre	327	-261	371	26	-72	-43	435	-284	155
Desembre	-75	-283	421	27	-143	-38	324	-534	151

Mesos	Valors relatius								
	Total	D'1 a 5 treb.	De 6 a 10 treb.	D'11 a 25 treb.	De 26 a 50 treb.	De 51 a 100 treb.	De 101 a 500 treb.	Més de 500 treb.	Sense especificar
Gener	-24,64%	-18,34%	14,07%	4,76%	-36,55%	12,79%	-7,29%	-46,00%	-58,42%
Febrer	-1,72%	-15,53%	18,47%	-9,16%	-34,83%	0,00%	2,87%	13,13%	-38,84%
Març	-0,95%	-11,68%	7,03%	9,72%	-27,91%	13,75%	-4,44%	9,96%	-35,21%
Abril	-3,06%	-12,05%	6,34%	3,70%	-18,44%	15,31%	-5,94%	2,15%	-23,97%
Maig	0,57%	-13,65%	10,66%	10,31%	-17,98%	0,41%	-0,39%	8,77%	-9,76%
Juny	3,71%	-11,63%	11,38%	10,74%	-5,37%	-3,98%	3,79%	12,53%	-9,74%
Juliol	3,17%	-9,86%	19,20%	6,95%	-3,74%	-15,60%	13,41%	1,80%	62,44%
Agost	4,96%	-7,28%	20,56%	8,85%	4,88%	-12,01%	14,18%	2,20%	60,45%
Setembre	2,64%	-7,74%	18,83%	5,44%	1,44%	-5,37%	4,76%	1,82%	55,51%
Octubre	1,83%	-6,75%	18,03%	-1,31%	-1,10%	-1,00%	4,99%	0,90%	59,68%
Novembre	1,30%	-6,28%	19,51%	0,90%	-3,66%	-2,78%	9,91%	-3,51%	56,16%
Desembre	-0,27%	-6,37%	20,90%	0,89%	-6,59%	-2,29%	6,52%	-5,98%	51,19%

Evolució mensual de la contractació per grandària de l'empresa i tipologia. Mataró. 2010

Mesos	Valors absoluts									
	D'1 a 5 treb.		De 6 a 10 treb.		D'11 a 25 treb.		De 26 a 50 treb.		De 51 a 100 treb.	
	Indef.	Temp.	Indef.	Temp.	Indef.	Temp.	Indef.	Temp.	Indef.	Temp.
Gener	75	161	34	120	44	176	39	86	16	81
Febrer	101	245	49	137	27	130	19	88	19	46
Març	125	261	41	152	60	274	19	108	41	70
Abril	87	237	56	115	42	173	25	129	24	72
Maig	85	204	55	165	44	292	29	115	13	107
Juny	100	295	46	175	51	275	21	238	15	123
Juliol	83	374	55	315	60	290	25	192	33	173
Agost	43	211	16	93	54	136	10	167	23	104
Setembre	113	325	46	173	75	163	42	200	53	168
Octubre	98	272	54	152	64	210	27	127	13	199
Novembre	72	329	57	167	47	217	63	125	14	97
Desembre	65	197	49	113	27	144	32	101	7	109

(continuació) Evolució mensual de la contractació per grandària de l'empresa i tipologia. Mataró. 2010

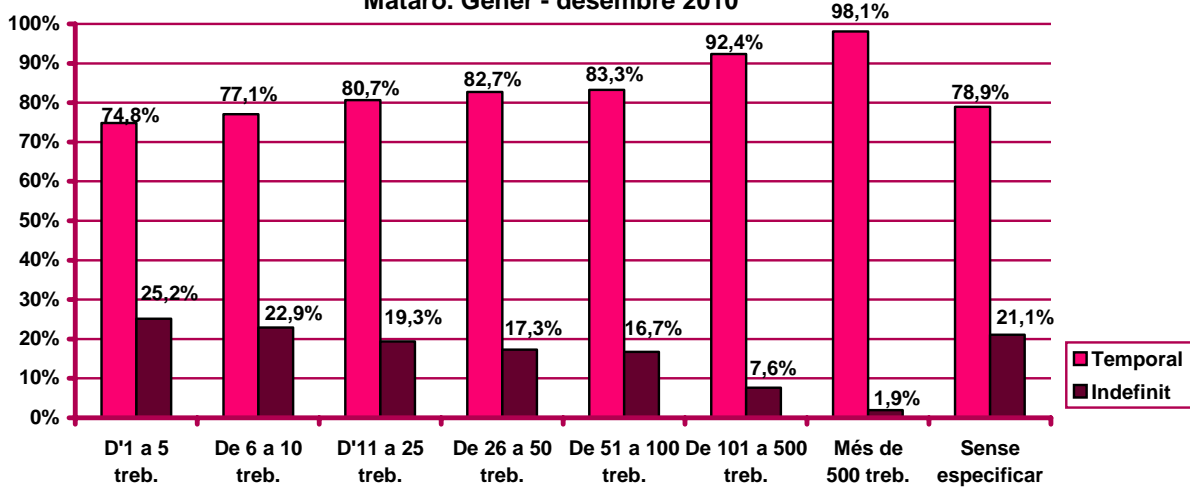
Mesos	De 101 a 500 treb.		Més de 500 treb.		Sense especificar	
	Indef.	Temp.	Indef.	Temp.	Indef.	Temp.
Gener	38	331	13	432	9	33
Febrer	29	355	12	1.025	13	19
Març	55	397	14	525	3	15
Abril	34	407	8	489	9	10
Maig	23	369	31	776	6	31
Juny	21	626	14	820	9	19
Juliol	19	485	5	879	9	161
Agost	13	358	10	659	2	5
Setembre	38	429	11	472	5	9
Octubre	82	350	19	881	19	18
Novembre	28	336	10	696	7	20
Desembre	336	24	10	696	20	3

Evolució mensual de l'acumulat de l'any de la contractació per grandària de l'empresa i tipologia. Mataró. 2010

Mesos	Valors absoluts									
	D'1 a 5 treb.		De 6 a 10 treb.		D'11 a 25 treb.		De 26 a 50 treb.		De 51 a 100 treb.	
	Indef.	Temp.	Indef.	Temp.	Indef.	Temp.	Indef.	Temp.	Indef.	Temp.
Gener	75	161	34	120	44	176	39	86	16	81
Febrer	176	406	83	257	71	306	58	174	35	127
Març	301	667	124	409	131	580	77	282	76	197
Abril	388	904	180	524	173	753	102	411	100	269
Maig	473	1.108	235	689	217	1.045	131	526	113	376
Juny	573	1.403	281	864	268	1.320	152	764	128	499
Juliol	656	1.777	336	1.179	328	1.610	177	956	161	672
Agost	699	1.988	352	1.272	382	1.746	187	1.123	184	776
Setembre	812	2.313	398	1.445	457	1.909	229	1.323	237	944
Octubre	910	2.585	452	1.597	521	2.119	256	1.450	250	1.143
Novembre	982	2.914	509	1.764	568	2.336	319	1.575	264	1.240
Desembre	1.047	3.111	558	1.877	595	2.480	351	1.676	271	1.349

Mesos	De 101 a 500 treb.		Més de 500 treb.		Sense especificar	
	Indef.	Temp.	Indef.	Temp.	Indef.	Temp.
Gener	38	331	13	432	9	33
Febrer	67	686	25	1.457	22	52
Març	122	1.083	39	1.982	25	67
Abril	156	1.490	47	2.471	34	77
Maig	179	1.859	78	3.247	40	108
Juny	200	2.485	92	4.067	49	127
Juliol	219	2.970	97	4.946	58	288
Agost	232	3.328	107	5.605	60	293
Setembre	270	3.757	118	6.077	65	302
Octubre	352	4.107	137	6.958	84	320
Novembre	380	4.443	147	7.654	91	340
Desembre	716	4.467	157	8.350	111	343

Percentatge de contractació acumulada per tipologia i grandària de l'empresa.
 Mataró. Gener - desembre 2010



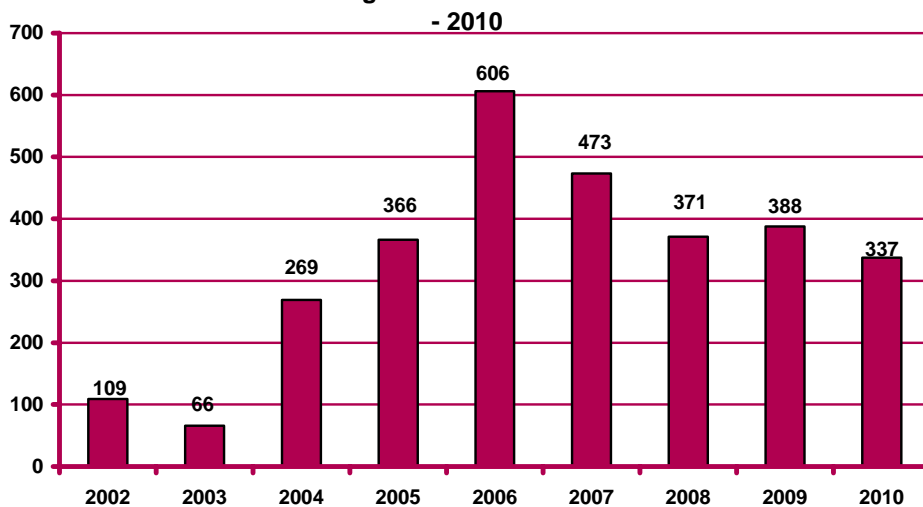
Contractació d'estrangers

Contractació d'estrangers a Mataró. Desembre 2010

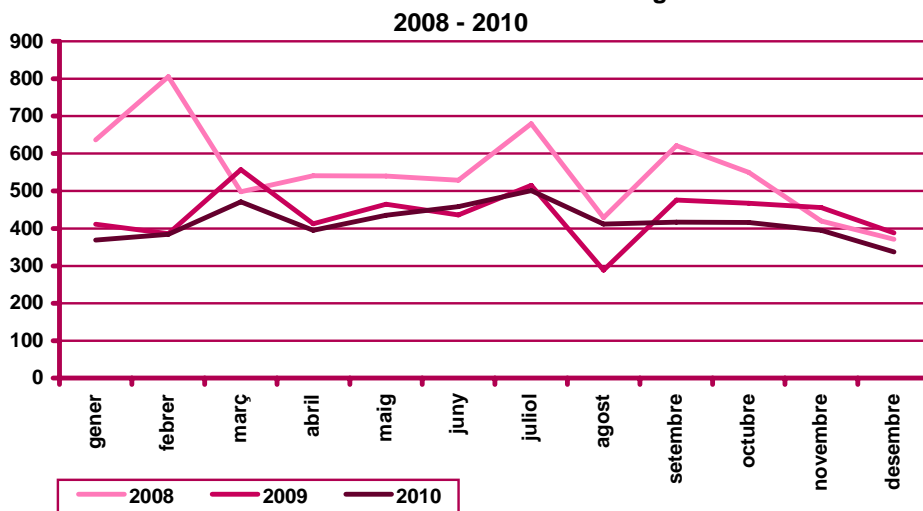
		Contractació		Variació mes anterior		Variació interanual	
		Nombre	%	Absoluta	Relativa	Absoluta	Relativa
Sexe	Home	236	70,03%	-25	-9,58%	-37	-13,55%
	Dona	101	29,97%	-33	-24,63%	-14	-12,17%
Edat	<20 anys	7	2,08%	1	16,67%	-2	-22,22%
	20 - 24 anys	42	12,46%	-6	-12,50%	1	2,44%
	25 - 29 anys	61	18,10%	-17	-21,79%	-17	-21,79%
	30 - 44 anys	175	51,93%	-41	-18,98%	-37	-17,45%
	>44 anys	52	15,43%	5	10,64%	4	8,33%
Sector	Agricultura	3	0,89%	-3	-50,00%	-4	-57,14%
	Indústria	48	14,24%	-20	-29,41%	6	14,29%
	Construcció	84	24,93%	-40	-32,26%	-44	-34,38%
	Serveis	202	59,94%	5	2,54%	-9	-4,27%
Nivell d'instrucció	Sense estudis	45	13,35%	-11	-19,64%	-7	-13,46%
	Estudis primaris incomplets	56	16,62%	-16	-22,22%	26	86,67%
	Estudis primaris complets	0	0,00%	0	n.c.	0	n.c.
	Programes formació professional	4	1,19%	-8	-66,67%	-4	-50,00%
	Educació general	209	62,02%	-17	-7,52%	-76	-26,67%
	Tècnics-professionals superiors	1	0,30%	-7	-87,50%	-1	-50,00%
	Universitaris primer cicle	16	4,75%	5	45,45%	13	433,33%
	Universitaris segon i tercer cicle	6	1,78%	-4	-40,00%	-2	-25,00%
	Altres estudis post-secundaris	0	0,00%	0	n.c.	0	n.c.
	Ocupació	CCO 1	1	0,30%	1	n.c.	0
CCO 2		18	5,34%	5	38,46%	11	157,14%
CCO 3		10	2,97%	-14	-58,33%	-3	-23,08%
CCO 4		5	1,48%	-8	-61,54%	-6	-54,55%
CCO 5		75	22,26%	6	8,70%	15	25,00%
CCO 6		1	0,30%	0	0,00%	-1	-50,00%
CCO 7		71	21,07%	-6	-7,79%	-12	-14,46%
CCO 8		18	5,34%	-20	-52,63%	1	5,88%
CCO 9		138	40,95%	-22	-13,75%	-56	-28,87%
CCO 0		0	0,00%	0	n.c.	0	n.c.
Durada	<=1 mes	76	22,55%	9	13,43%	12	18,75%
	>1 a <=3 mesos	26	7,72%	-19	-42,22%	-15	-36,59%
	>3 a <=6 mesos	33	9,79%	-15	-31,25%	2	6,45%
	>6 a <=12 mesos	13	3,86%	-6	-31,58%	-9	-40,91%
	>12 a <=18 mesos	0	0,00%	0	n.c.	0	n.c.
	>18 a <=24 mesos	0	0,00%	0	n.c.	0	n.c.
	>24 mesos	14	4,15%	-10	-41,67%	-8	-36,36%
	Indeterminada	116	34,42%	-15	-11,45%	-47	-28,83%
Indefinida	59	17,51%	-2	-3,28%	14	31,11%	
Total contractes		337	100%	-58	-14,68%	-51	-13,14%
Altres àmbits	Maresme	1.042		-98	-8,60%	-79	-7,05%
	Província de Barcelona	28.500		-5.300	-15,68%	-1.574	-5,23%
	Catalunya	39.896		-7.651	-16,09%	-1.003	-2,45%
	Espanya	n.d.		n.d.	n.d.	n.d.	n.d.

n.c.: no calculable; n.d.: no disponible.

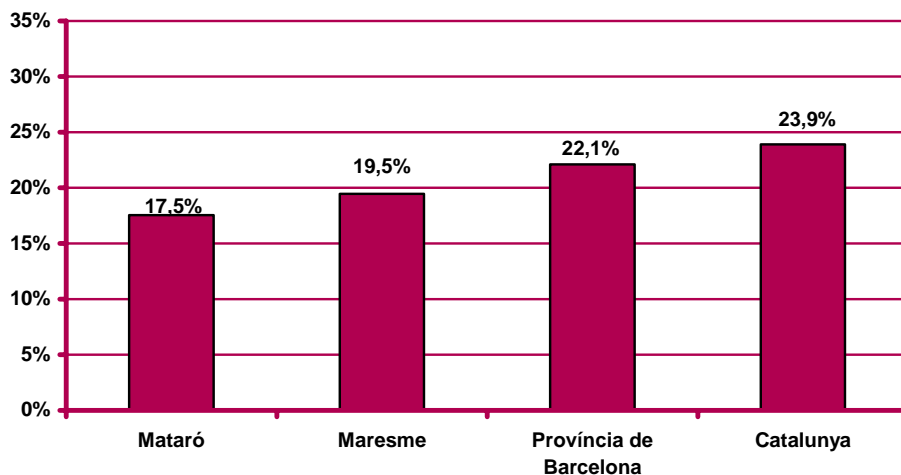
Contractació d'estrangers al mes de desembre. Mataró. 2002



Evolució mensual de la contractació d'estrangers. Mataró.



Pes percentual de la contractació d'estrangers sobre el total de contractacions. Desembre 2010



CCO 1: personal directiu de les empreses i de les administracions públiques; CCO 2: tècnics i professionals científics i intel·lectuals; CCO 3: tècnics i professionals de suport; CCO 4: empleats administratius; CCO 5: treballadors de serveis de restauració, personals, protecció i venedors de comerços; CCO 6: treballadors qualificats en activitats agràries i pesqueres; CCO 7: artesans i treballadors qualificats de les indústries manufactureres, la construcció i la mineria, llevat dels operadors d'instal·lacions i maquinària; CCO 8: operadors d'instal·lacions i maquinària, i muntadors; CCO 9: treballadors no qualificats; CCO 0: forces armades.

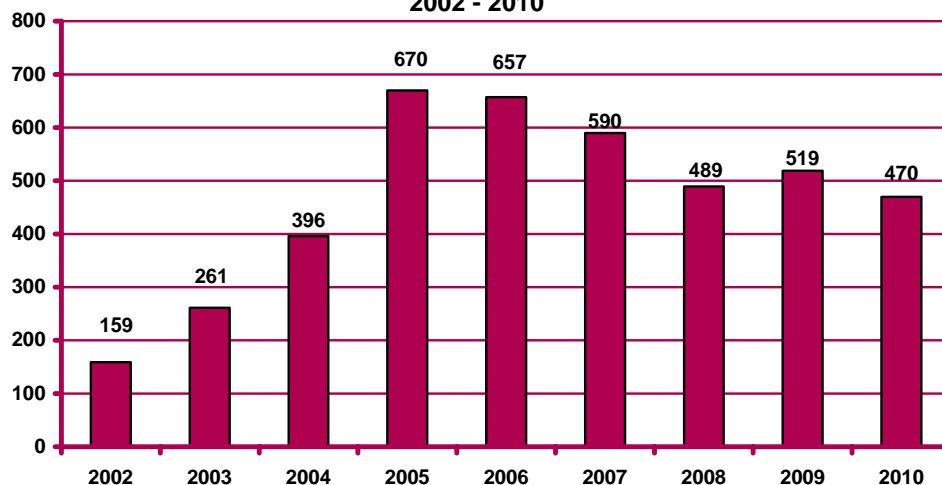
Contractació a través d'empreses de treball temporal (ETT)

Contractació a través d'ETT a Mataró. Desembre 2010

		Contractació		Variació mes anterior		Variació interanual	
		Nombre	%	Absoluta	Relativa	Absoluta	Relativa
Sexe	Home	269	57,23%	53	24,54%	16	6,32%
	Dona	201	42,77%	-8	-3,83%	-65	-24,44%
Edat	<20 anys	48	10,21%	5	11,63%	-15	-23,81%
	20 - 24 anys	133	28,30%	31	30,39%	-3	-2,21%
	25 - 29 anys	73	15,53%	11	17,74%	0	0,00%
	30 - 44 anys	154	32,77%	13	9,22%	-1	-0,65%
	>44 anys	62	13,19%	-15	-19,48%	-30	-32,61%
Durada	<=1 dia	117	24,89%	-31	-20,95%	-13	-10,00%
	>1 a <=3 dies	84	17,87%	57	211,11%	2	2,44%
	>3 a <=5 dies	21	4,47%	-7	-25,00%	-20	-48,78%
	>5 a <=10 dies	91	19,36%	6	7,06%	-9	-9,00%
	>10 a <=15 dies	30	6,38%	3	11,11%	17	130,77%
	>15 a <=30 dies	5	1,06%	-4	-44,44%	-15	-75,00%
	>30 dies	6	1,28%	2	50,00%	2	50,00%
	Indeterminada	116	24,68%	19	19,59%	-13	-10,08%
Total contractes		470	100%	45	10,59%	-49	-9,44%
Altres àmbits	Maresme	1.008		-122	-10,80%	-150	-12,95%
	Província de Barcelona	26.725		-1.556	-5,50%	2.535	10,48%
	Catalunya	33.229		-1.471	-4,24%	3.471	11,66%
	Espanya	n.d.		n.d.	n.d.	n.d.	n.d.

n.c.: no calculable; n.d.: no disponible

Contractació a través d'ETT al mes de desembre. Mataró.
2002 - 2010



**Evolució mensual de la contractació a través d'ETT. Mataró.
 2008 - 2010**



**Pes percentual de la contractació a través d'ETT sobre el
 total de contractacions. Desembre 2010**

