



## DEFINICIÓ DELS INDICADORS I GRÀFIQUES D'EVOLUCIÓ

### INDICADORS DEL VECTOR: SOROLL

#### I-12 SOROLL CAUSAT PELS VEHICLES

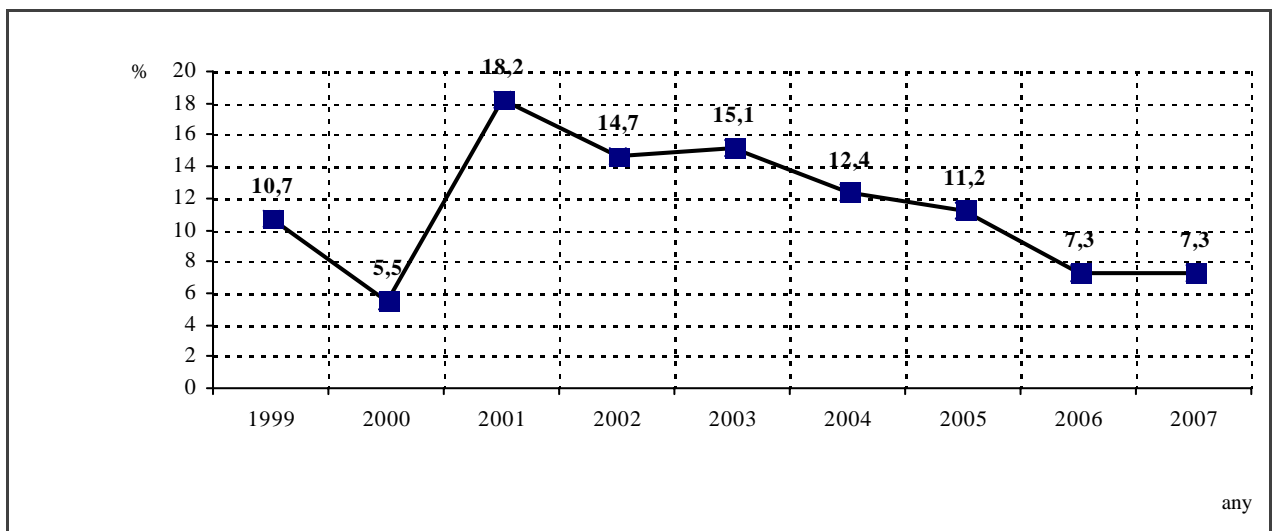
**Definició:** Percentatge de vehicles inspeccionats que incompleixen la normativa vigent.

**Mètode d'obtenció:** Controls periòdics d'emissions de soroll per part dels vehicles a motor i especialment motocicletes i ciclomotors, amb la metodologia habitual que ja s'utilitza a Mataró, aturant aleatòriament els vehicles, sense seleccionar els de matriculació més antiga. Obtenció de la relació dels vehicles que incompleixen la normativa respecte als inspeccionats. Les dades a utilitzar són les de les campanyes anuals de control de soroll emès pels vehicles i les procedents dels controls setmanals que efectua la Policia Local Municipal, sempre que els vehicles siguin aturats amb el criteri aleatori. No s'inclouran les dades que provenen dels controls realitzats d'ofici.

**Unitats:** %

**Valor de referència:**

**Tendència desitjada:** Disminució fins al 0%



**Comentaris:**

# DEFINICIÓ DELS INDICADORS I GRÀFIQUES D'EVOLUCIÓ

## INDICADORS DEL VECTOR: SOROLL

---