



DEFINICIÓ DELS INDICADORS I GRÀFIQUES D'EVOLUCIÓ

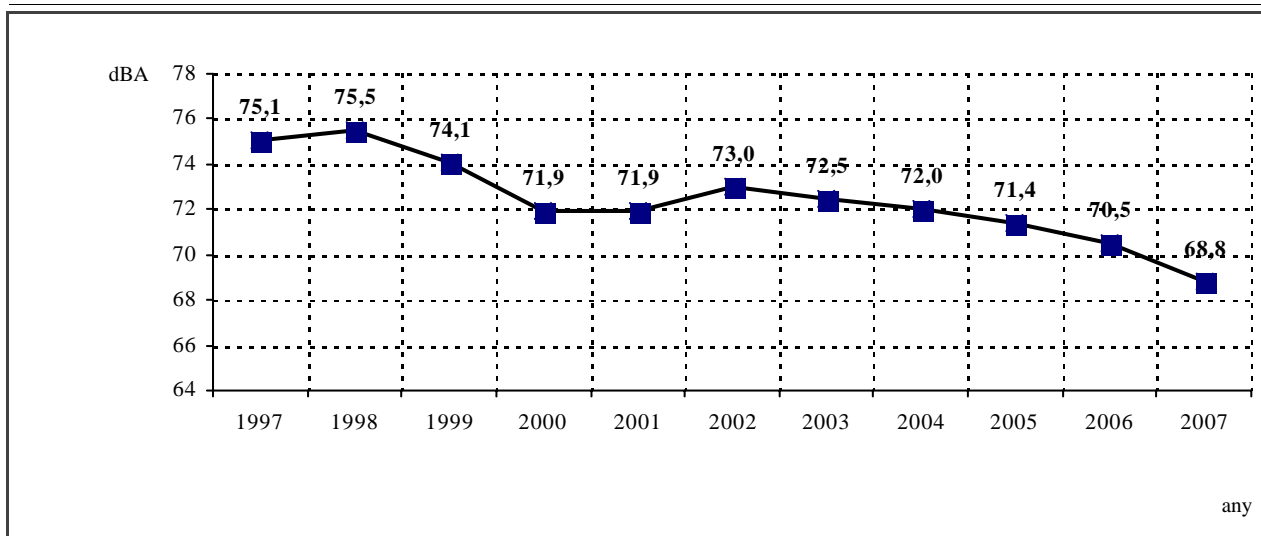
INDICADORS DEL VECTOR: SOROLL

I-13 NIVELLS DE SOROLL EN VIALS MOLT TRANSITATS

Definició:	Mitjana dels nivells sonors diürns –mesurats en dBA- en diferents punts de la xarxa viària que han estat detectats com a conflictius en el període base per l'Auditoria o detectats com a indrets de nivells elevats de soroll en els mapes acústics que s'elaboren periòdicament.
Mètode d'obtenció:	<p>El mètode a utilitzar en les mesures i en el càlcul de l'indicador és el descrit a la nova Llei de protecció contra la contaminació acústica (Annex 12). En el cas que es publiqui normativa derivada d'aquesta llei, o legislació que la modifiqui o substitueixi, i inclogui disposicions relatives a canvis metodològics, caldrà incorporar-los al càlcul de l'indicador. Els punts a controlar inclouen tots els carrers que en els mostratges per a elaborar l'Auditoria van presentar valors diürns superiors a 75 dBA i alguns dels que van presentar valors superiors a 70 dBA. A aquests s'han afegit altres carrers amb intensitats de trànsit elevades que apareixen amb nivells de soroll importants d'acord amb els resultats dels mostreigs que realitza l'Escola Universitària Politècnica de Mataró. Els punts són els següents (d'acord amb la codificació i nomenclatura utilitzada per l'EUPM): M-3 (avinguda Puig i Cadafalch), M-16 (avinguda Puig i Cadafalch), M-24 (N-II), M-27 (N-II), M-48 (Camí Ral entre l'avinguda Recoder i el carrer Montserrat), M-46 (el Torrent), M-54 (Camí de la Geganta entre les places d'Espanya i de Granollers), M-59 (Floridablanca), M-76 (avinguda del Velòdrom), M-72 (ronda dels Països Catalans), Via Europa (al costat de Joan Peiró), Carrer d'Hernán Cortés, Ronda President Tarradellas, Ronda Mossèn Jacint Verdaguer. Aquesta selecció inclou carrers de la xarxa interior situats en diferents sectors de la ciutat.</p> <p>La mitjana dels punts s'obtindrà realitzant una transformació a escala normal (no logarítmica) dels valors, fent la mitjana aritmètica dels mateixos, i transformant el resultat novament a valor logarítmic. Les dades es facilitaran en unitats de dBA</p>
Unitats:	dBA
Valor de referència:	
Tendència desitjada:	Disminució fins a 65 dBA

DEFINICIÓ DELS INDICADORS I GRÀFIQUES D'EVOLUCIÓ

INDICADORS DEL VECTOR: SOROLL



Comentaris: