



DEFINICIÓ DELS INDICADORS I GRÀFIQUES D'EVOLUCIÓ

INDICADORS DEL VECTOR: CIUTAT / SOCIOECONÒMIC

I-25 VITALITAT SOCIAL

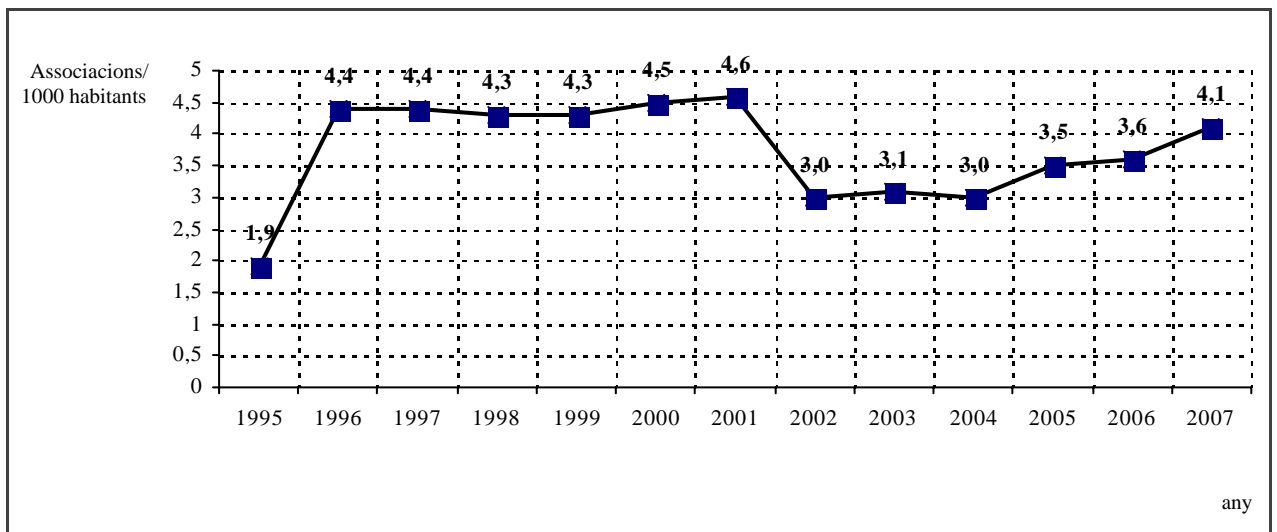
Definició: Nombre d'associacions ciutadanes/1000 habitants.

Mètode d'obtenció: Determinació del nombre total d'associacions ciutadanes al municipi per cada 1000 habitants, a partir del Registre Municipal d'Entitats.

Unitats: Associacions/1000 habitants

Valor de referència:

Tendència desitjada: Augment



Comentaris: