



Ajuntament de Mataró

DEFINICIÓ DELS INDICADORS I GRÀFIQUES D'EVOLUCIÓ

INDICADORS DEL VECTOR: CIUTAT / SOCIOECONÒMIC

I-30 (1) NOMBRE D'ACCIDENTS LLEUS A L'ANY PER CADA 1000 TREBALLADORS

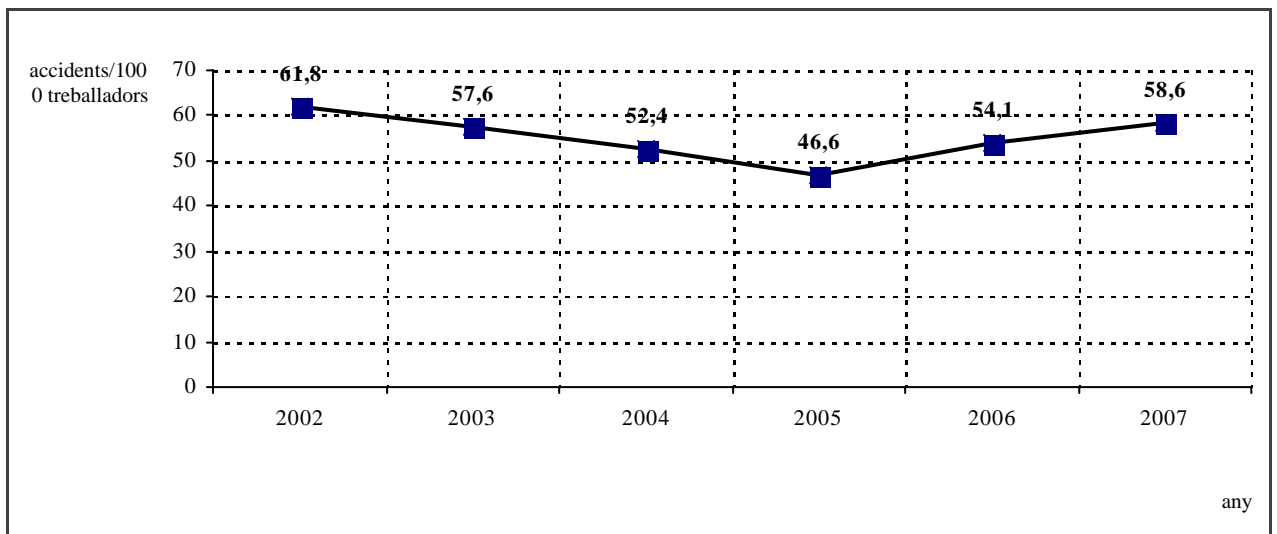
Definició:

Mètode d'obtenció:

Unitats: accidents/1000 treballadors

Valor de referència:

Tendència desitjada: Disminució



Comentaris: