



PLANEJAMENT

- ÀMBIT DE LA MODIFICACIÓ
- SISTEMA VIARI / VIES URBANES
- ZONA D'EIXAMPLE ANTIC* CARRER DEL PRAT
- 3 NOMBRE MÀXIM DE PLANTES

PATRIMONI

- NIVELL B/f, B/s, B/v
- NIVELL C



**MODIFICACIÓ
PLA GENERAL D'ORDENACIÓ
CARRER DEL PRAT**



APROVACIÓ INICIAL

Òrgan i data:
EL SECRETARI GENERAL / per delegació

APROVACIÓ PROVISIONAL

Òrgan i data:
EL SECRETARI GENERAL / per delegació

APROVACIÓ DEFINITIVA

Òrgan i data:
EL SECRETARI GENERAL / per delegació

PLANEJAMENT PROPOSAT

1/500 **0.1**

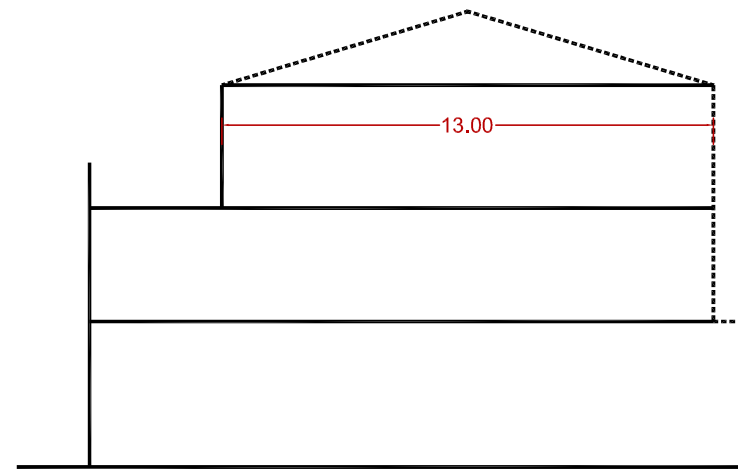
Equip redactor

Mariona Gallifa Rosanas, arquitecta
Arnau Tubert Campà, arquitecte

MPG-113
GTM 2022/27490

juliol 2022

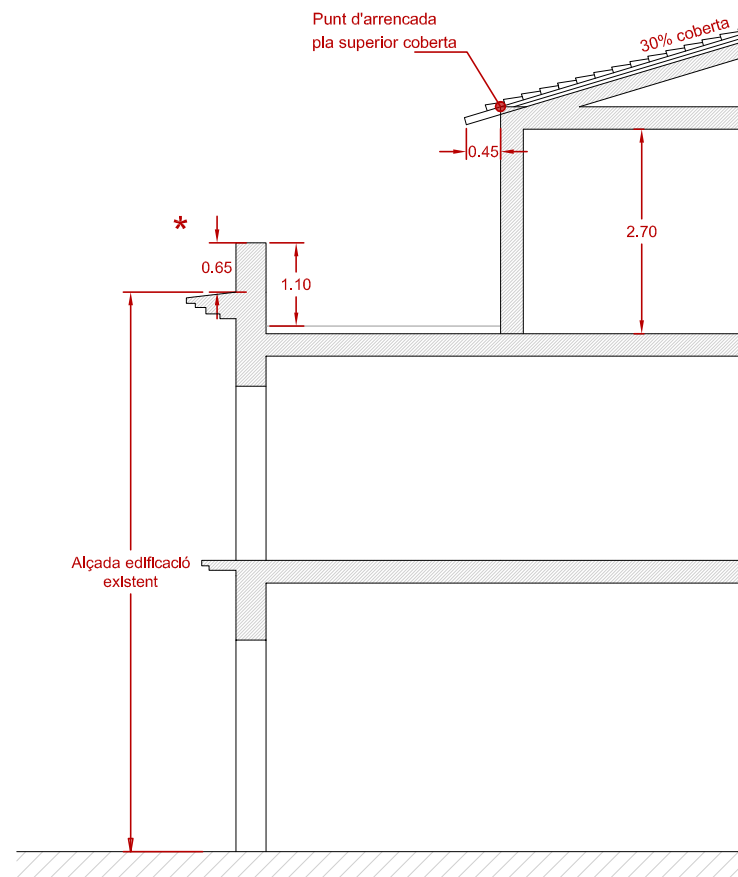
Ajuntament de Mataró
Servei d'Urbanisme, Patrimoni, i Habitatge
Secció de Paisatge Urbà i Patrimoni



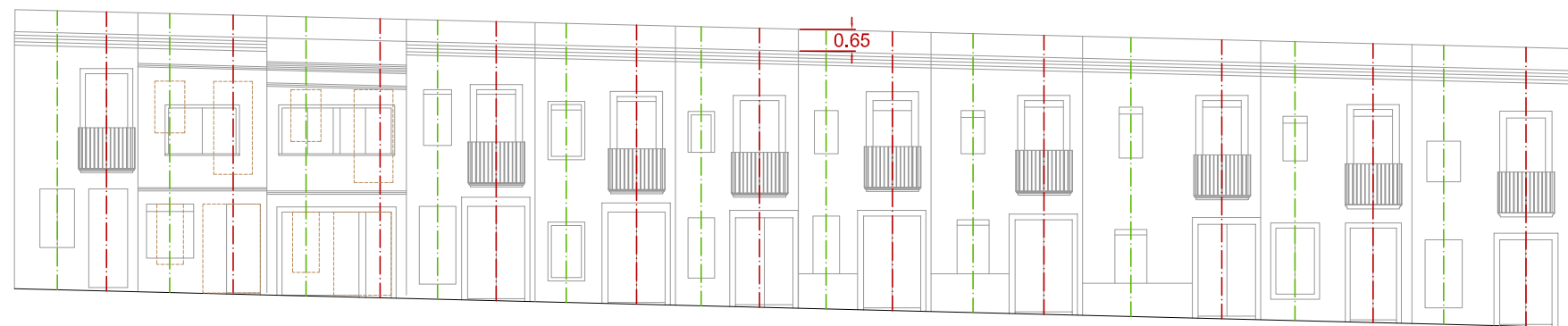
GÀLIB MÀXIM



PLANTA



SECCIÓ TIPUS



ALÇATS CARRER

Nº 9 Nº 11 Nº 13 Nº 15 Nº 17 Nº 19 Nº 21 Nº 23 Nº 25 Nº 27 Nº 29

LLEGENDA

- Gàlib màxim
- | Eix principal | Eix secundari
- * Barana d'obra revestida amb el mateix acabat i tractament de façana situada just per sobre i en paral·lel de l'actual cornisa



MODIFICACIÓ
PLA GENERAL D'ORDENACIÓ
CARRER DEL PRAT



Ajuntament de Mataró
Servei d'Urbanisme, Patrimoni
Secció de Paisatge Urbà i Patrimoni

EL SECRETARI GENERAL / per delegació

EL SECRETARI GENERAL / per delegació

EL SECRETARI GENERAL / per delegació

ORDENANÇA GRÀFICA FAÇANES

1/200 1/50

0.2

Mariona Gallifa Rosanas, arquitecta
Arnau Tubert Campà, arquitecte

MPG-113
GTM 2022/27490

juliol 2022