

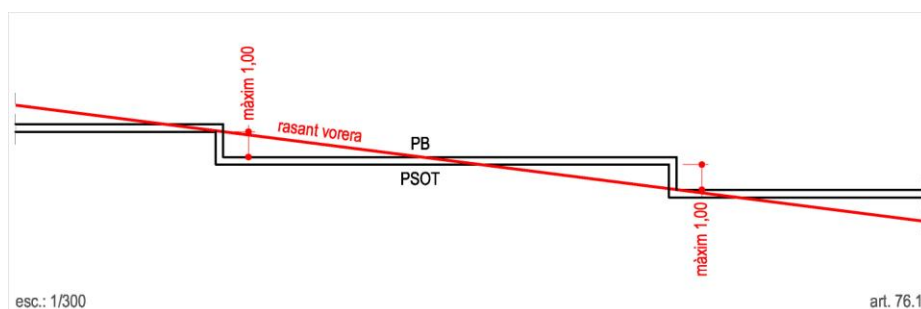
## Annex gràfic d'alguns articles MPG-106

[Modificació puntual de les Normes Urbanístiques del Pla general d'ordenació MPG 106, relativa al Títol II. Paràmetres comuns de l'edificació i d'ús i articles 52 i 53 del Títol I](#)

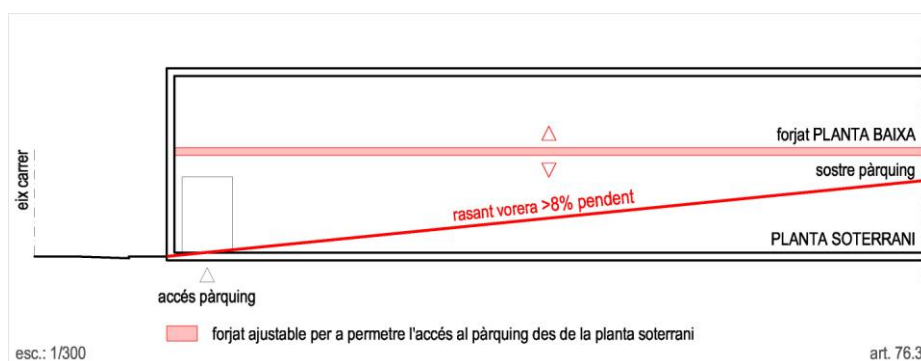
Com a complement dels articles de la normativa que ha estat modificada, a continuació es relacionen alguns dels articles modificats i la seva representació gràfica

### article 76. Planta baixa referida al carrer

1. El forjat de planta baixa s'ha de situar entre 1 metre per sobre o per sota de la rasant de la vorera en l'alineació del vial, prenent de referència la cara inferior o superior del forjat respectivament. En el cas de plantes baixes amb usos no residencials, s'ha de garantir el compliment de l'accessibilitat en els diferents locals resultants.



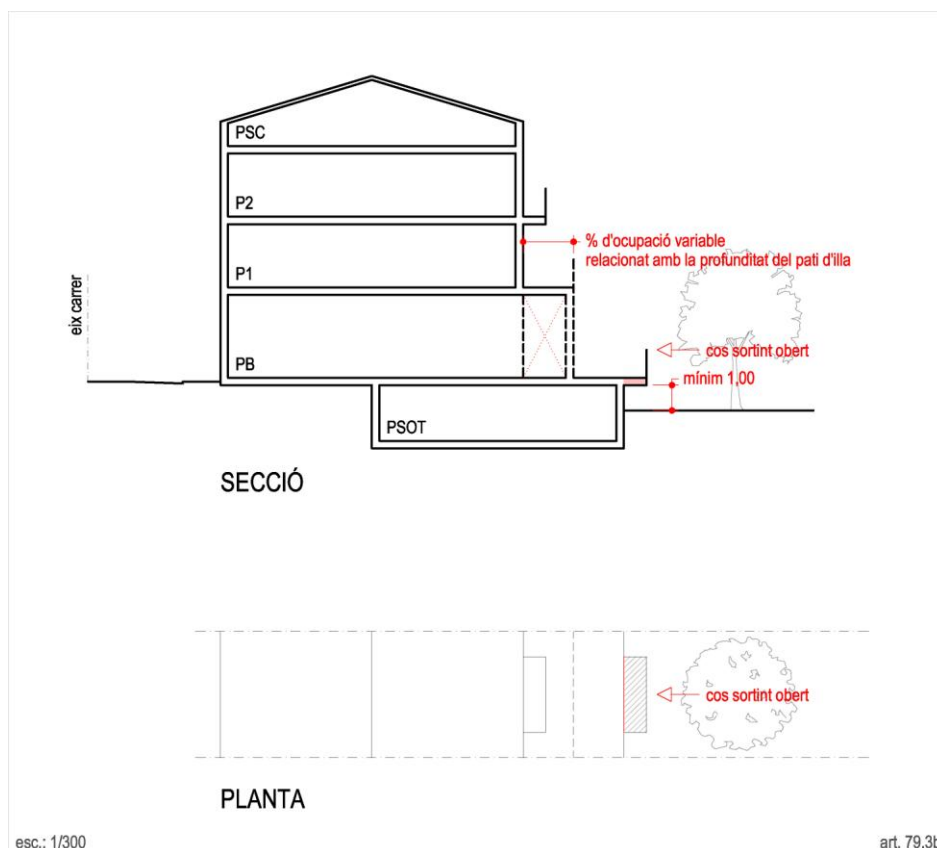
3. Excepcionalment, en carrers amb pendent superior al 8% i per donar resposta als supòsits de l'article 74.3, s'admet una posició diferent de la planta baixa de la definida a l'apartat 1. La planta per sota de la planta baixa tindrà la consideració de planta soterrani per ús exclusiu d'aparcament





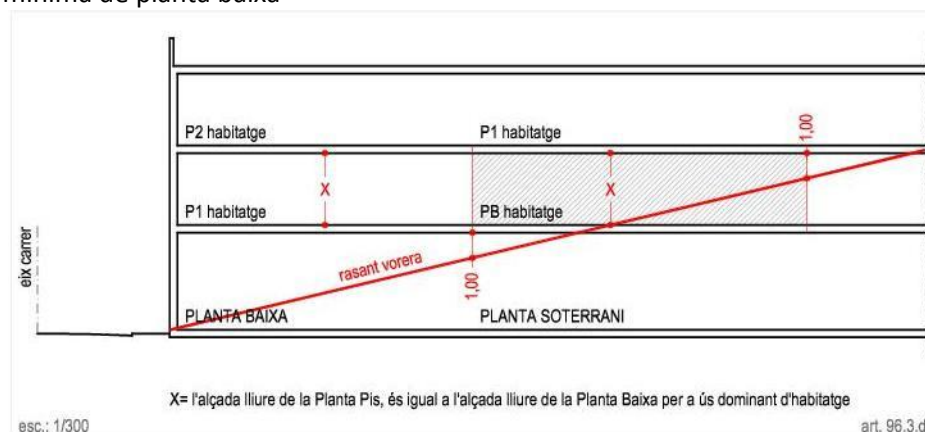
## article 79. Pati d'illa

**3.b apartat 4** - En les parcel·les on la rasant preexistent del pati d'illa estigui a més d'un metre per sota de la rasant de planta baixa, s'admeten cossos sortints volats no computables a efectes d'ocupació i amb les mateixes condicions de volada i mides que els de les plantes superiors.



## article 96. Adaptació topogràfica del terreny

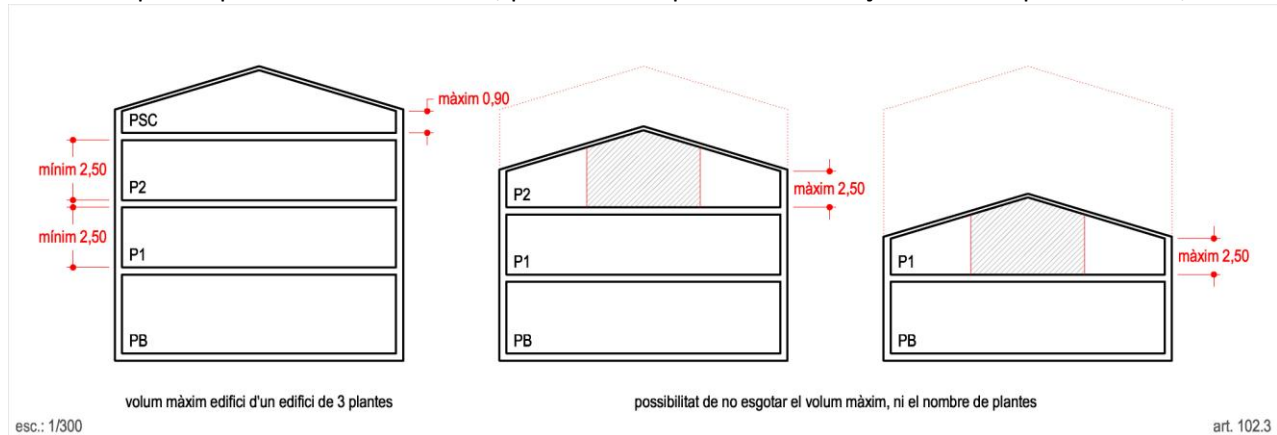
**3.d** Si al desenvolupar un edifici a causa del pendent del carrer es produeixen consideracions de planta baixa i planta pis en el mateix nivell de planta, predominarà l'alçada de la planta pis i no serà d'aplicació, l'alçada lliure mínima de planta baixa





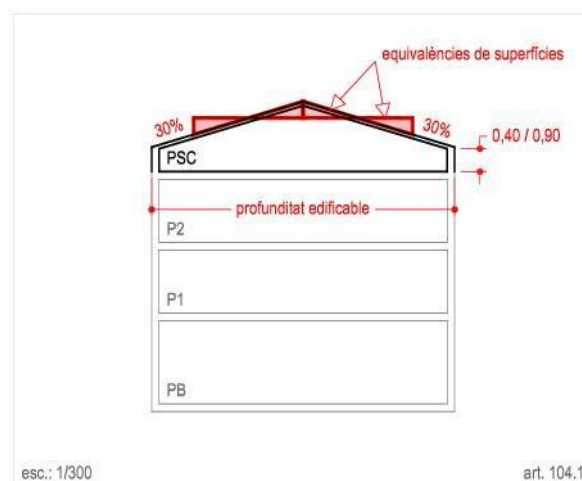
## article 102. Plantes pis

3. Quan la planta pis té coberta inclinada, puntualment podrà reduir l'alçada mínima per sota els 2,5m



## article 104. Planta sotacoberta

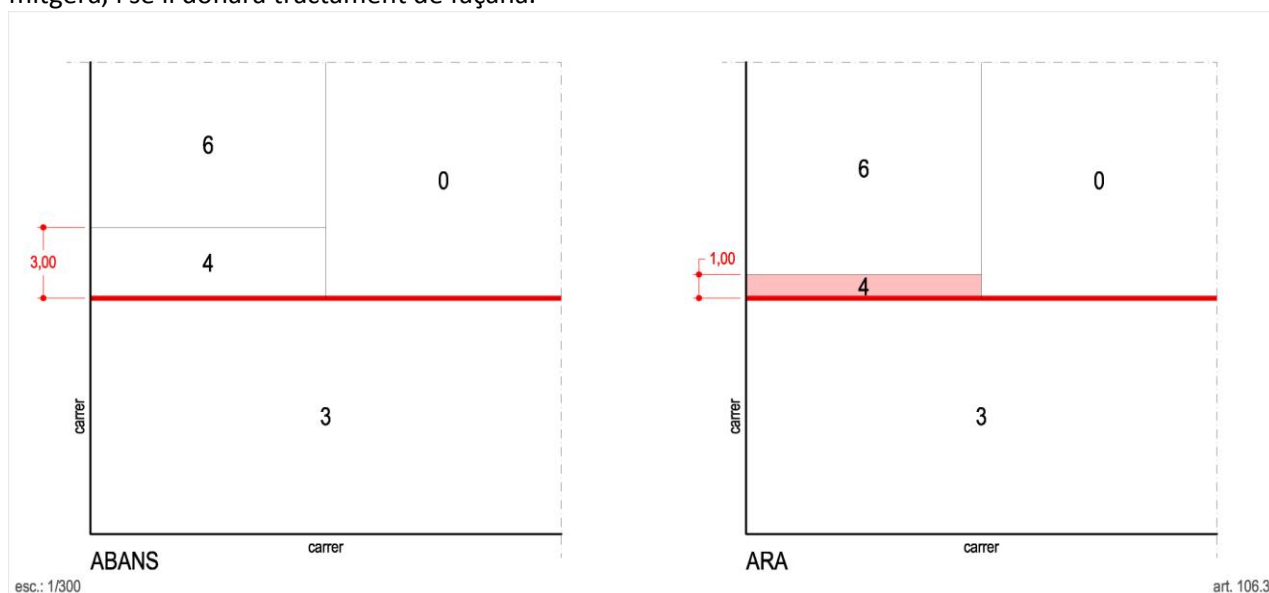
1. segon paràgraf La planta sotacoberta es pot formalitzar amb coberta inclinada o amb coberta plana. En aquest darrer cas es podrà efectuar la compensació geomètrica dels volums admetent que la coberta plana superi el gàlib màxim, sempre que això no comporti una major superfície construïda.





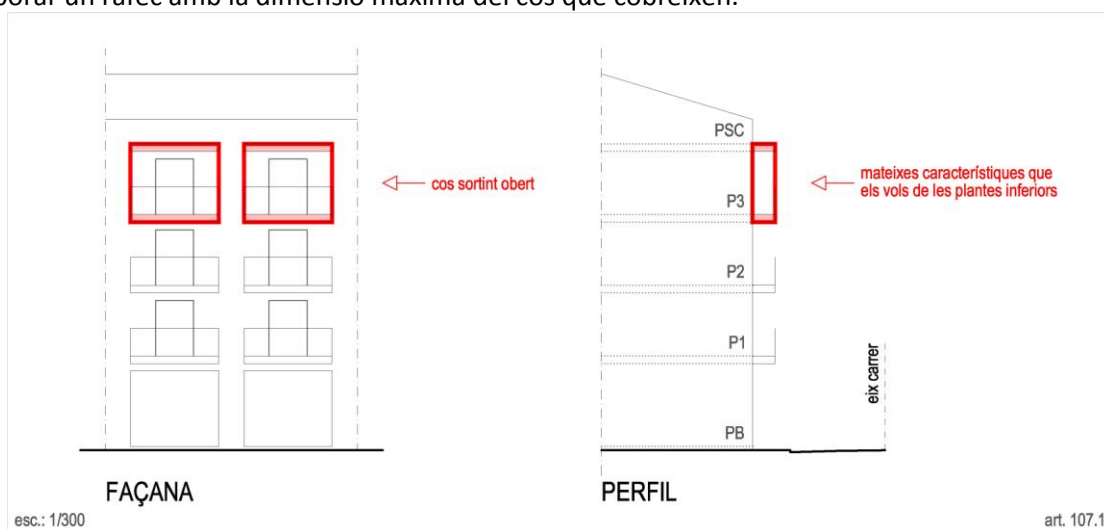
### article 106. Regles sobre mitgeres

3. En el cas que la diferència d'alçades, entre dos fronts que facin cantonada i que tinguin condició de fronts principals, sigui superior a dues plantes, i el canvi d'alçada coincideixi o estigui proper a la mitgera, la fondària de l'edificació més alta es retirarà com a mínim 1m entre el cos de més alçada i la línia de mitgera, i se li donarà tractament de façana.



### article 107. Cossos sortints

1. segon paràgraf Els cossos sortints oberts i semitancats situats a la darrera planta edificada podran incorporar un ràfec amb la dimensió màxima del cos que cobreixen.



Mataró, novembre de 2020