

L'Observatori

114

Mercat de Treball de Mataró

Any XVIII
Gener 2013

114

Índex

Atur registrat	Pàg.
Atur registrat. Resum _____	2
Atur registrat per sexe _____	4
Atur registrat per edat _____	6
Atur registrat per sexe i edat _____	8
Atur registrat per sector econòmic _____	9
Atur registrat per nivell d'instrucció _____	11
Atur registrat per ocupació _____	13
Atur registrat d'estrangers _____	16

Contractació	Pàg.
Contractació. Resum _____	18
Contractació per modalitat i tipologia _____	20
Contractació per sexe _____	21
Contractació per edat _____	23
Contractació per sexe i edat _____	26
Contractació per sector econòmic _____	27
Contractació per nivell d'instrucció _____	30
Contractació per ocupació _____	33
Contractació per durada _____	37
Contractació per grandària de l'empresa _____	39
Contractació d'estrangers _____	43
Contractació a través d'empreses de treball temporal (ETT) _____	45

Atur registrat. Resum

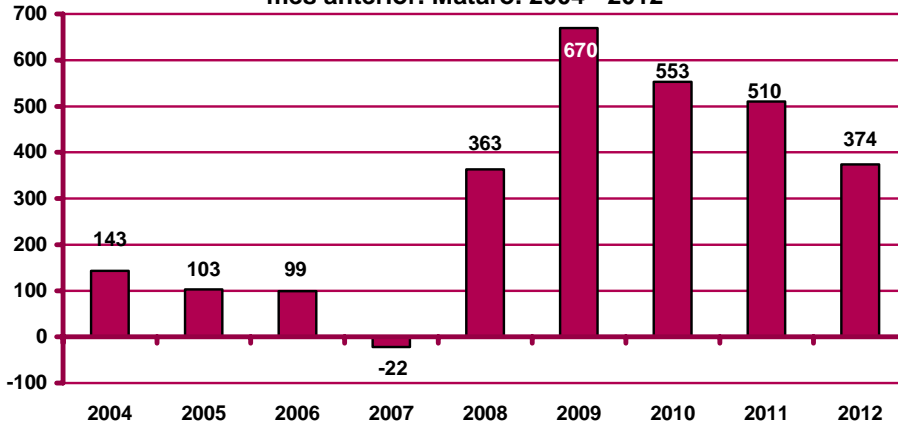
Atur registrat a Mataró. Gener 2013

	Atur registrat		Variació mes anterior		Variació interanual		
	Nombre	%	Absoluta	Relativa	Absoluta	Relativa	
Sexe	Home	7.750	52,09%	249	3,32%	309	4,15%
	Dona	7.127	47,91%	136	1,95%	455	6,82%
Estat	<20 anys	253	1,70%	42	19,91%	50	24,63%
	20 - 24 anys	671	4,51%	64	10,54%	-89	-11,71%
	25 - 29 anys	1.315	8,84%	35	2,73%	-47	-3,45%
	30 - 44 anys	5.641	37,92%	129	2,34%	189	3,47%
	>44 anys	6.997	47,03%	115	1,67%	661	10,43%
Sector	Agricultura	280	1,88%	2	0,72%	54	23,89%
	Indústria	3.203	21,53%	28	0,88%	-42	-1,29%
	Construcció	2.534	17,03%	25	1,00%	-24	-0,94%
	Serveis	7.899	53,10%	271	3,55%	661	9,13%
	SOA	961	6,46%	59	6,54%	115	13,59%
Nivell d'instrucció	Sense estudis	679	4,56%	-3	-0,44%	76	12,60%
	Estudis primaris incomplets	1.160	7,80%	-1	-0,09%	-39	-3,25%
	Estudis primaris complets	1.124	7,56%	0	0,00%	7	0,63%
	Programes formació professional	1.053	7,08%	41	4,05%	99	10,38%
	Educació general	9.310	62,58%	342	3,81%	367	4,10%
	Tècnics-professionals superiors	741	4,98%	4	0,54%	134	22,08%
	Universitaris primer cicle	316	2,12%	3	0,96%	19	6,40%
	Universitaris segon i tercer cicle	491	3,30%	-1	-0,20%	105	27,20%
	Altres estudis post- secundaris	3	0,02%	0	0,00%	-4	-57,14%
	Ocupació	CNO 01	158	1,06%	4	2,60%	13
CNO 02		657	4,42%	-17	-2,52%	34	5,46%
CNO 03		1.133	7,62%	3	0,27%	58	5,40%
CNO 04		1.468	9,87%	38	2,66%	182	14,15%
CNO 05		2.396	16,11%	127	5,60%	192	8,71%
CNO 06		206	1,38%	1	0,49%	28	15,73%
CNO 07		2.618	17,60%	61	2,39%	42	1,63%
CNO 08		2.225	14,96%	49	2,25%	50	2,30%
CNO 09		4.016	26,99%	119	3,05%	165	4,28%
CNO 00		0	0,00%	0	n.c.	0	n.c.
Nacio- nalitat	Espanyola	11.747	78,96%	333	2,92%	684	6,18%
	Estrangera	3.130	21,04%	52	1,69%	80	2,62%
Total aturats registrats		14.877		385	2,66%	764	5,41%
Altres àmbits	Maresme	14.877		385	1,77%	764	4,40%
	Província de Barcelona	41.475		721	1,89%	1.747	4,72%
	Catalunya	490.187		9.075	2,30%	22.095	4,52%
	Espanya	661.817		14.861	2,72%	28.607	8,28%

n.c.: no calculable.

CNO 01: directors i gerents; CNO 02: professionals científics i intel·lectuals; CNO 03: tècnics i professionals de suport; CNO 04: empleats d'oficina comptables i administratius; CNO 05: treballadors en restauració, personals i venedors; CNO 06: treballadors en activitats agrícoles, ramaderes i pesqueres; CNO 07: artesans, treballadors en indústries i construcció; CNO 08: operadors d'instal·lacions i màquines, i muntadors; CNO 09: ocupacions elementals; CNO 00: ocupacions militars.

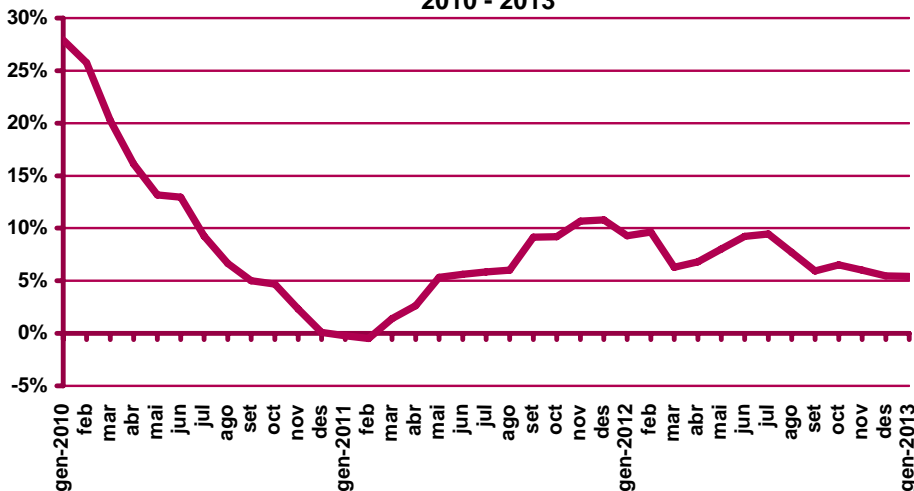
Variació d'aturats registrats al mes de gener respecte el mes anterior. Mataró. 2004 - 2012



Evolució de l'atur registrat. Mataró. 2010 - 2013



Evolució de la variació interanual de l'atur registrat. Mataró. 2010 - 2013

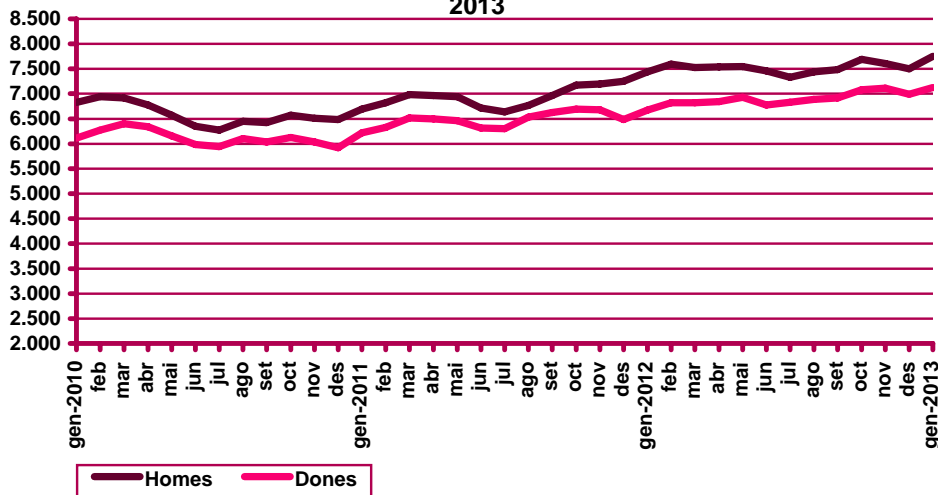


Atur registrat per sexe

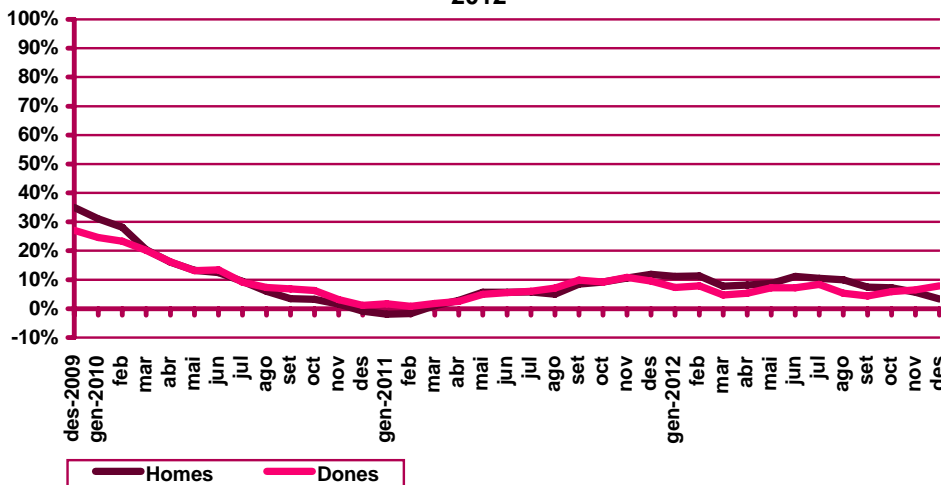
Evolució mensual de l'atur registrat per sexe. Mataró. 2013

Mesos	Variació interanual								
	Total	Valors absoluts		Distrib. percentual		Absoluta		Relativa	
	Total	Homes	Dones	Homes	Dones	Homes	Dones	Homes	Dones
Gener	14.877	7.750	7.127	52,09%	47,91%	309	455	4,15%	6,82%
Febrer									
Març									
Abril									
Maig									
Juny									
Juliol									
Agost									
Setembre									
Octubre									
Novembre									
Desembre									

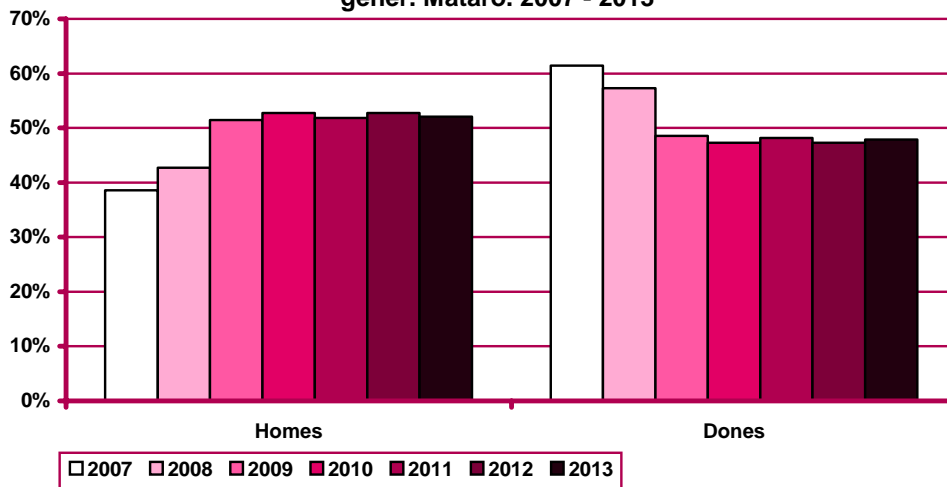
Evolució mensual de l'atur registrat per sexes. Mataró. 2010 - 2013



Variació interanual de l'atur registrat per sexes. Mataró. 2009-2012



Distribució percentual de l'atur registrat per sexe al mes de gener. Mataró. 2007 - 2013



Atur registrat per edat

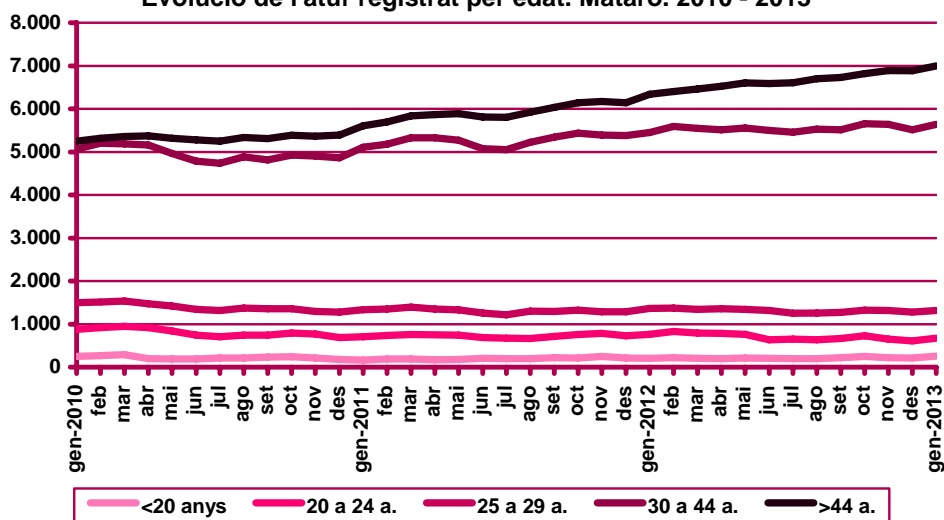
Evolució mensual de l'atur registrat per edat. Mataró. 2013

Mesos	Total	Valors absoluts					Distribució percentual				
	Total	<20 anys	20 - 24 a.	25 - 29 a.	30 - 44 a.	>44 a.	<20 anys	20 - 24 a.	25 - 29 a.	30 - 44 a.	>44 a.
Gener	14.877	253	671	1.315	5.641	6.997	1,70%	4,51%	8,84%	37,92%	47,03%
Febrer											
Març											
Abril											
Maig											
Juny											
Juliol											
Agost											
Setembre											
Octubre											
Novembre											
Desembre											

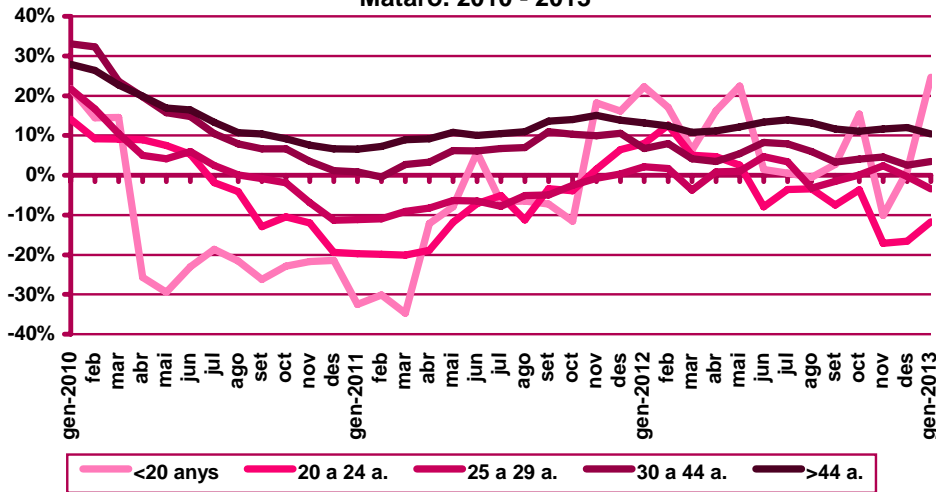
Evolució mensual de la variació interanual de l'atur registrat per edat. Mataró. 2013

Mesos	Variació interanual absoluta					Variació interanual relativa				
	<20 anys	20 - 24 a.	25 - 29 a.	30 - 44 a.	>44 a.	<20 anys	20 - 24 a.	25 - 29 a.	30 - 44 a.	>44 a.
Gener	50	-89	-47	189	661	24,63%	-11,71%	-3,45%	3,47%	10,43%
Febrer										
Març										
Abril										
Maig										
Juny										
Juliol										
Agost										
Setembre										
Octubre										
Novembre										
Desembre										

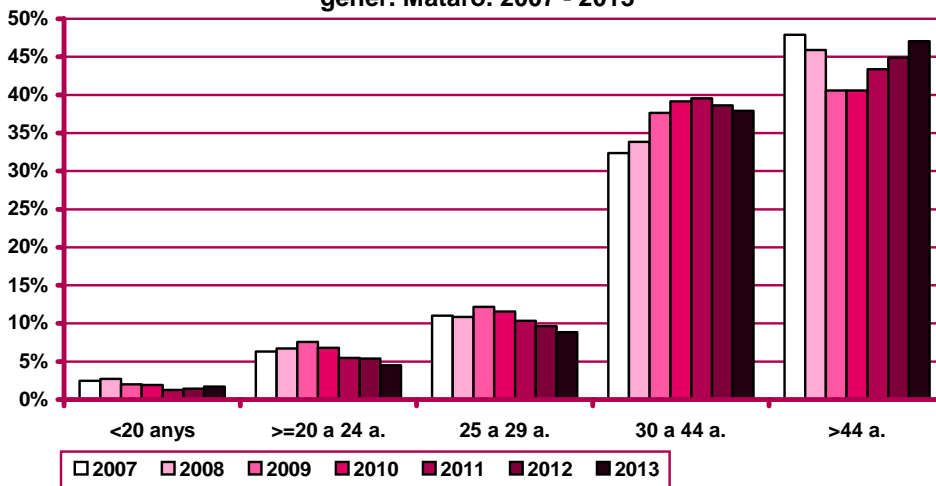
Evolució de l'atur registrat per edat. Mataró. 2010 - 2013



**Evolució de la variació interanual de l'atur registrat per edat.
 Mataró. 2010 - 2013**



Distribució percentual de l'atur registrat per edat al mes de gener. Mataró. 2007 - 2013



Atur registrat per sexe i edat

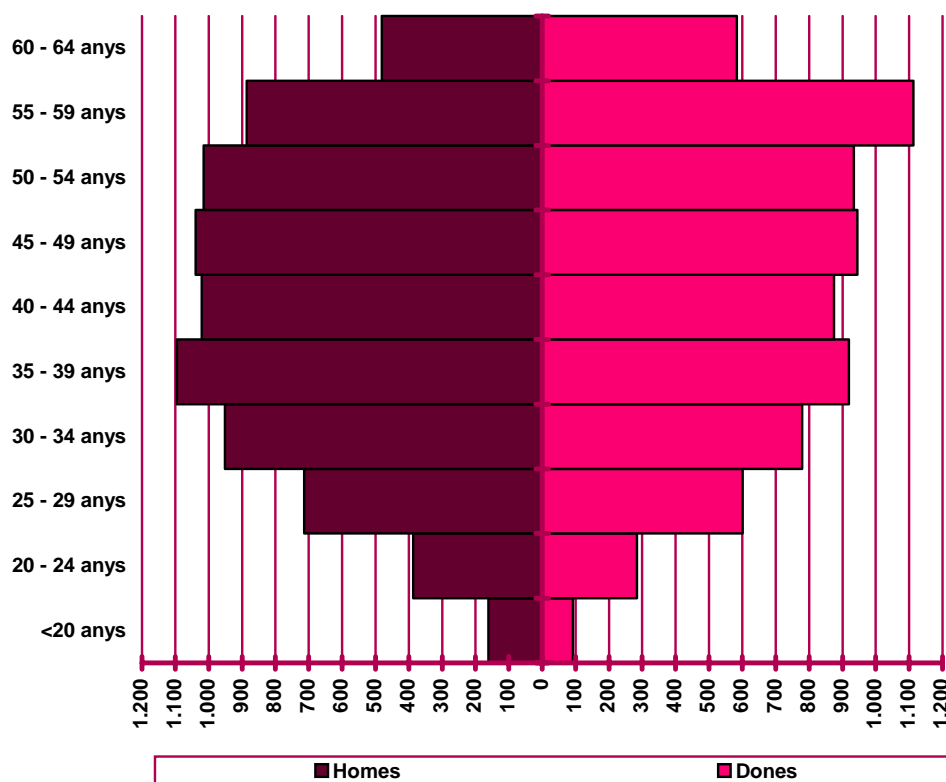
Distribució de l'atur registrat per edat i sexe. Mataró. Gener 2013

	Homes			Dones			Total	
	Nombre	% ⁽¹⁾	% ⁽²⁾	Nombre	% ⁽¹⁾	% ⁽²⁾	Nombre	%
<20 anys	161	63,64%	2,08%	92	36,36%	1,29%	253	1,70%
20 - 24 anys	387	57,68%	4,99%	284	42,32%	3,98%	671	4,51%
25 - 29 anys	714	54,30%	9,21%	601	45,70%	8,43%	1.315	8,84%
30 - 34 anys	951	54,97%	12,27%	779	45,03%	10,93%	1.730	11,63%
35 - 39 anys	1.095	54,34%	14,13%	920	45,66%	12,91%	2.015	13,54%
40 - 44 anys	1.021	53,85%	13,17%	875	46,15%	12,28%	1.896	12,74%
45 - 49 anys	1.039	52,37%	13,41%	945	47,63%	13,26%	1.984	13,34%
50 - 54 anys	1015	52,08%	13,10%	934	47,92%	13,11%	1.949	13,10%
55 - 59 anys	886	44,32%	11,43%	1.113	55,68%	15,62%	1.999	13,44%
60 - 64 anys	481	45,16%	6,21%	584	54,84%	8,19%	1.065	7,16%
Total	7.750	52,09%	100%	7.127	47,91%	100%	14.877	100%

(1) Percentatge sobre el total d'homes i dones desocupades registrades del mateix grup d'edat.

(2) Percentatge sobre el total de persones desocupades registrades del mateix sexe.

Nombre de desocupats/des registrats/des per sexe i edat.
Mataró. Gener 2013



Atur registrat per sector econòmic

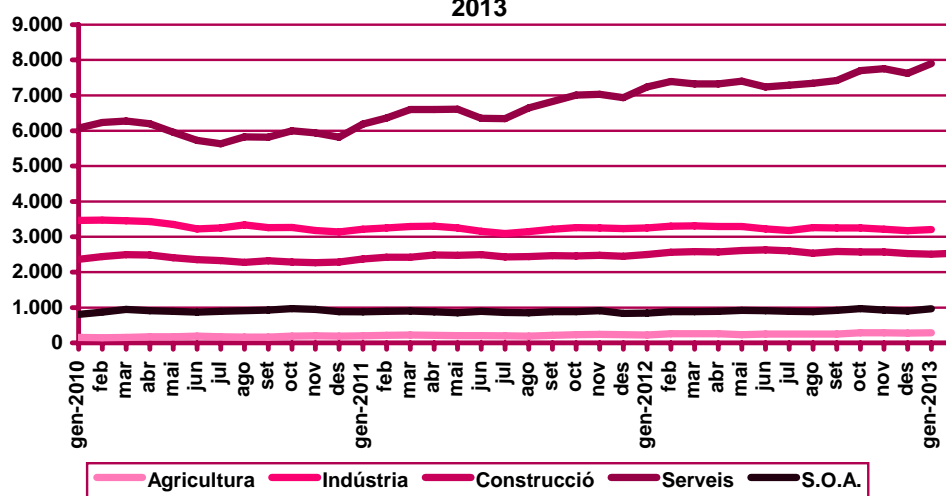
Evolució mensual de l'atur registrat per sector econòmic. Mataró. 2013

Mesos	Total	Valors absoluts					Distribució percentual				
	Total	Agricul- tura	Indús- tria	Cons- trucció	Serveis	S.O.A	Agricul- tura	Indús- tria	Cons- trucció	Serveis	S.O.A
Gener	14.877	280	3.203	2.534	7.899	961	1,88%	21,53%	17,03%	53,10%	6,46%
Febrer											
Març											
Abril											
Maig											
Juny											
Juliol											
Agost											
Setembre											
Octubre											
Novembre											
Desembre											

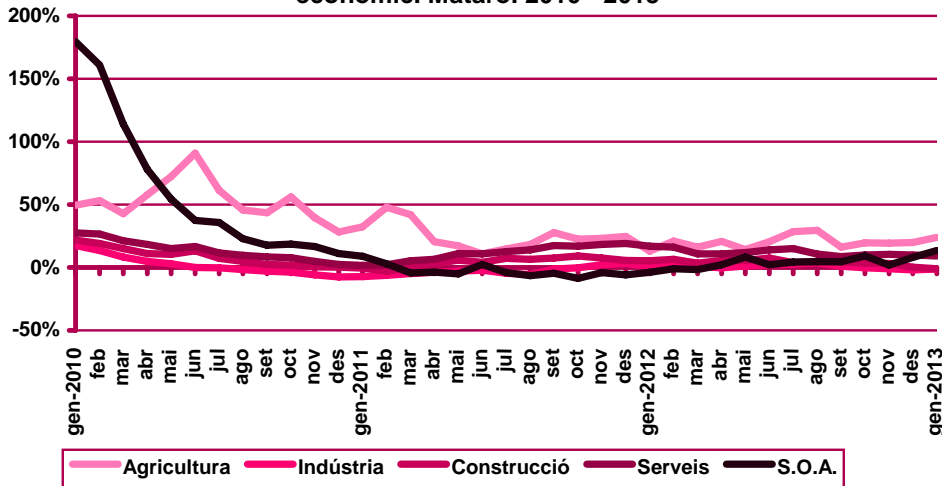
Evolució mensual de la variació interanual de l'atur registrat per sector econòmic. Mataró. 2013

Mesos	Variació interanual absoluta					Variació interanual relativa				
	Agricul- tura	Indús- tria	Cons- trucció	Serveis	S.O.A	Agricul- tura	Indús- tria	Cons- trucció	Serveis	S.O.A
Gener	54	-42	-24	661	115	23,89%	-1,29%	-0,94%	9,13%	13,59%
Febrer										
Març										
Abril										
Maig										
Juny										
Juliol										
Agost										
Setembre										
Octubre										
Novembre										
Desembre										

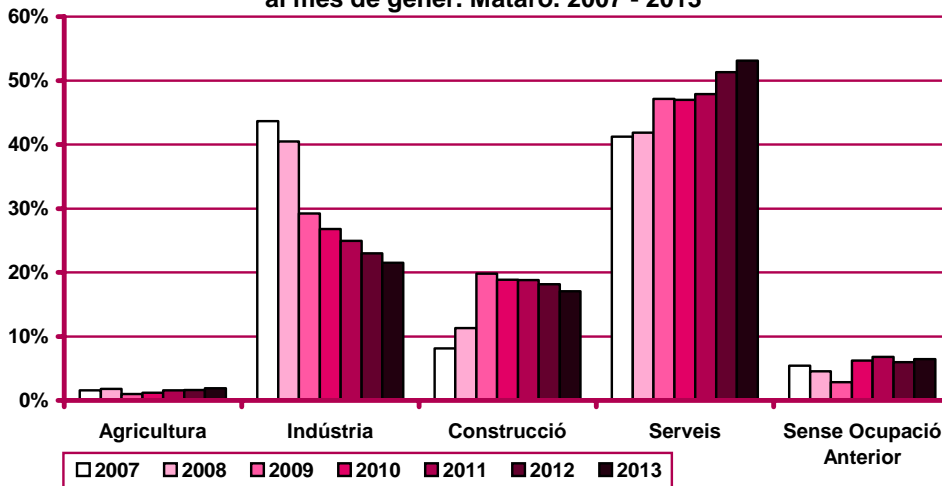
Evolució de l'atur registrat per sector econòmic. Mataró. 2010 - 2013



Evolució de la variació interanual de l'atur registrat per sector econòmic. Mataró. 2010 - 2013



Distribució percentual de l'atur registrat per sector econòmic al mes de gener. Mataró. 2007 - 2013



Atur registrat per nivell d'instrucció

Evolució mensual de l'atur registrat per nivell d'instrucció. Mataró. 2013

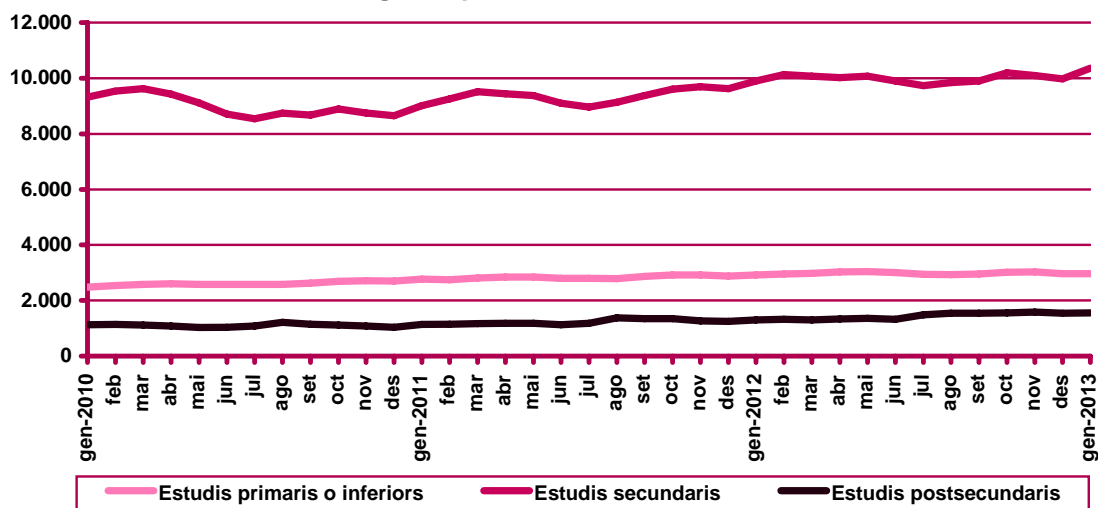
Mesos	Total	Valors absoluts			Distribució percentual		
	Total	Estudis primaris o	Estudis	Estudis	Estudis primaris o	Estudis	Estudis
		inferiors	secundaris	postsecund.	inferiors	secundaris	postsecund.
Gener	14.877	2.963	10.363	1.551	19,92%	69,66%	10,43%
Febrer							
Març							
Abril							
Maig							
Juny							
Juliol							
Agost							
Setembre							
Octubre							
Novembre							
Desembre							

Evolució mensual de la variació interanual de l'atur registrat per nivell d'instrucció.

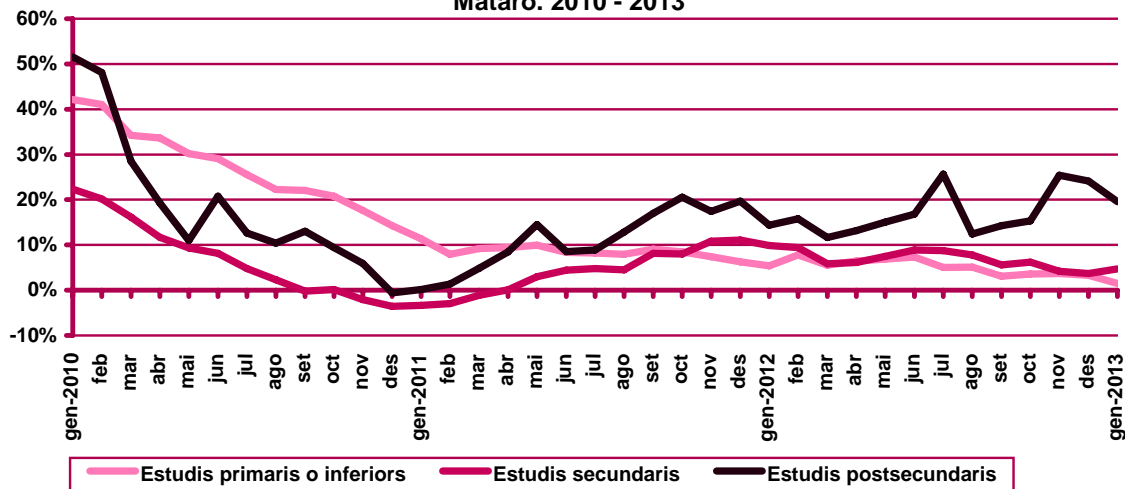
Mataró. 2013

Mesos	Variació interanual absoluta			Variació interanual relativa		
	Estudis primaris o	Estudis	Estudis	Estudis primaris o	Estudis	Estudis
	inferiors	secundaris	postsecund.	inferiors	secundaris	postsecund.
Gener	44	466	254	1,51%	4,71%	19,58%
Febrer						
Març						
Abril						
Maig						
Juny						
Juliol						
Agost						
Setembre						
Octubre						
Novembre						
Desembre						

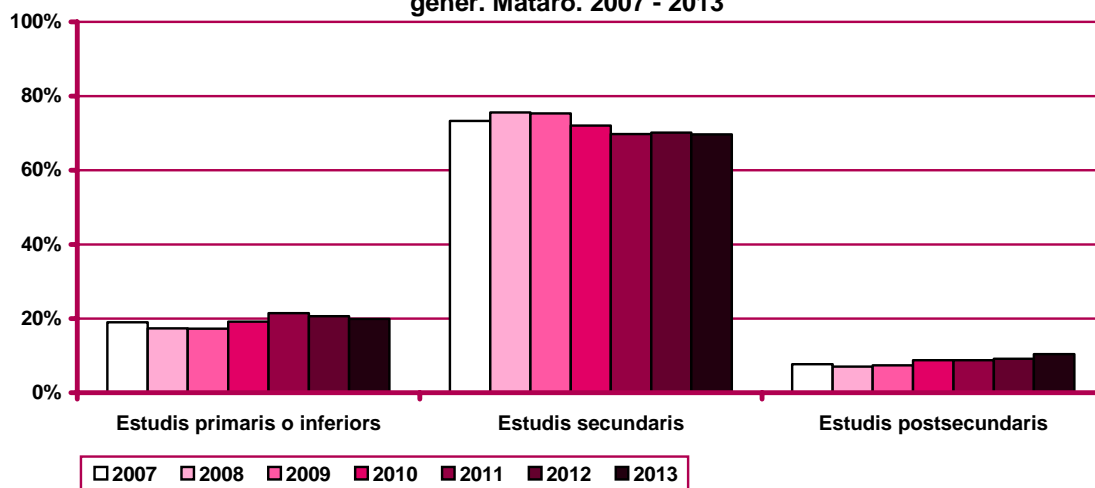
Evolució de l'atur registrat per nivell d'instrucció. Mataró. 2010 - 2013



**Evolució de la variació interanual de l'atur registrat per nivell d'instrucció.
 Mataró. 2010 - 2013**



Distribució percentual de l'atur registrat per nivell d'instrucció al mes de gener. Mataró. 2007 - 2013



Atur registrat per ocupació

Evolució mensual de l'atur registrat per ocupació. Mataró. 2013

Mesos	Total	Valors absoluts									
	Total	CNO 01	CNO 02	CNO 03	CNO 04	CNO 05	CNO 06	CNO 07	CNO 08	CNO 09	CNO 00
Gener	14.877	158	657	1.133	1.468	2.396	206	2.618	2.225	4.016	0
Febrer											
Març											
Abril											
Maig											
Juny											
Juliol											
Agost											
Setembre											
Octubre											
Novembre											
Desembre											

Evolució mensual de l'atur registrat per ocupació. Mataró. 2013

Mesos	Distribució percentual									
	CNO 01	CNO 02	CNO 03	CNO 04	CNO 05	CNO 06	CNO 07	CNO 08	CNO 09	CNO 00
Gener	1,06%	4,42%	7,62%	9,87%	16,11%	1,38%	17,60%	14,96%	26,99%	0,00%
Febrer										
Març										
Abril										
Maig										
Juny										
Juliol										
Agost										
Setembre										
Octubre										
Novembre										
Desembre										

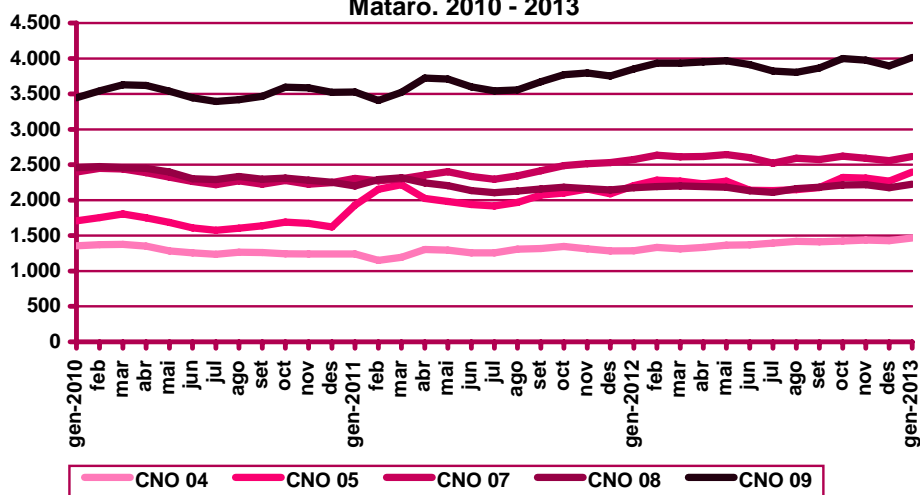
CNO 01: directors i gerents; CNO 02: professionals científics i intel·lectuals; CNO 03: tècnics i professionals de suport; CNO 04: empleats d'oficina comptables i administratius; CNO 05: treballadors en restauració, personals i venedors; CNO 06: treballadors en activitats agrícoles, ramaderes i pesqueres; CNO 07: artesans, treballadors en indústries i construcció; CNO 08: operadors d'instal·lacions i màquines, i muntadors; CNO 09: ocupacions elementals; CNO 00: ocupacions militars.

Evolució mensual de la variació interanual de l'atur registrat per ocupació. Mataró. 2013

Mesos	Variació interanual absoluta									
	CNO 01	CNO 02	CNO 03	CNO 04	CNO 05	CNO 06	CNO 07	CNO 08	CNO 09	CNO 00
Gener	13	34	58	182	192	28	42	50	165	0
Febrer										
Març										
Abril										
Maig										
Juny										
Juliol										
Agost										
Setembre										
Octubre										
Novembre										
Desembre										

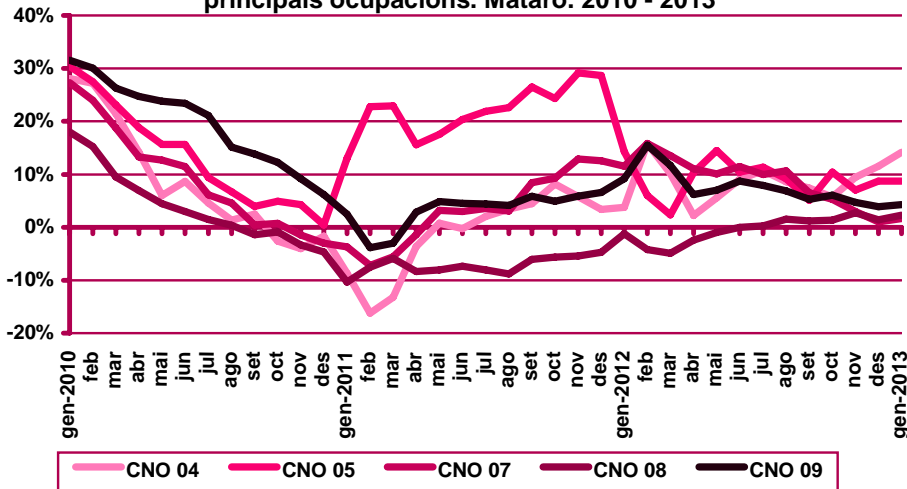
Mesos	Variació interanual relativa									
	CNO 01	CNO 02	CNO 03	CNO 04	CNO 05	CNO 06	CNO 07	CNO 08	CNO 09	CNO 00
Gener	8,97%	5,46%	5,40%	14,15%	8,71%	15,73%	1,63%	2,30%	4,28%	n.c.
Febrer										
Març										
Abril										
Maig										
Juny										
Juliol										
Agost										
Setembre										
Octubre										
Novembre										
Desembre										

Evolució de l'atur registrat a les principals ocupacions.
Mataró. 2010 - 2013

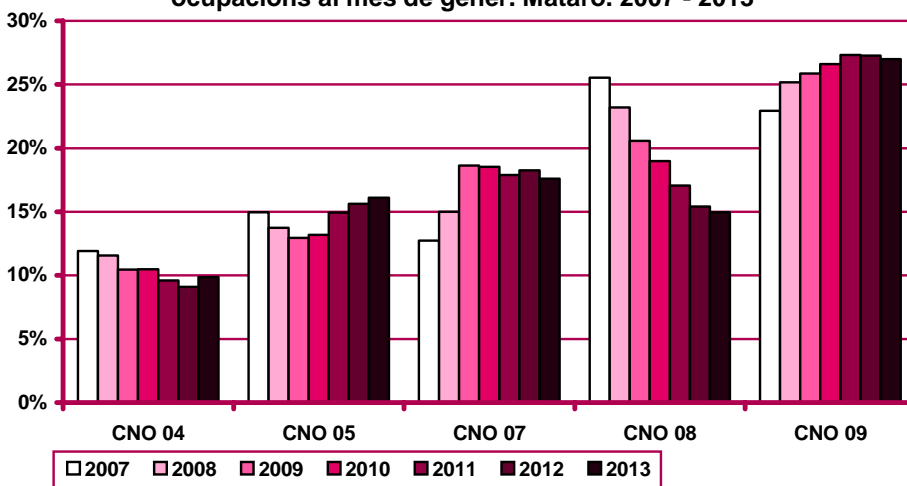


CNO 01: directors i gerents; CNO 02: professionals científics i intel·lectuals; CNO 03: tècnics i professionals de suport; CNO 04: empleats d'oficina comptables i administratius; CNO 05: treballadors en restauració, personals i venedors; CNO 06: treballadors en activitats agrícoles, ramaderes i pesqueres; CNO 07: artesans, treballadors en indústries i construcció; CNO 08: operadors d'instal·lacions i màquines, i muntadors; CNO 09: ocupacions elementals; CNO 00: ocupacions militars.

Evolució de la variació interanual de l'atur registrat a les principals ocupacions. Mataró. 2010 - 2013



Distribució percentual de l'atur registrat a les principals ocupacions al mes de gener. Mataró. 2007 - 2013



CNO 01: directors i gerents; CNO 02: professionals científics i intel·lectuals; CNO 03: tècnics i professionals de suport; CNO 04: empleats d'oficina comptables i administratius; CNO 05: treballadors en restauració, personals i venedors; CNO 06: treballadors en activitats agrícoles, ramaderes i pesqueres; CNO 07: artesans, treballadors en indústries i construcció; CNO 08: operadors d'instal·lacions i màquines, i muntadors; CNO 09: ocupacions elementals; CNO 00: ocupacions militars.

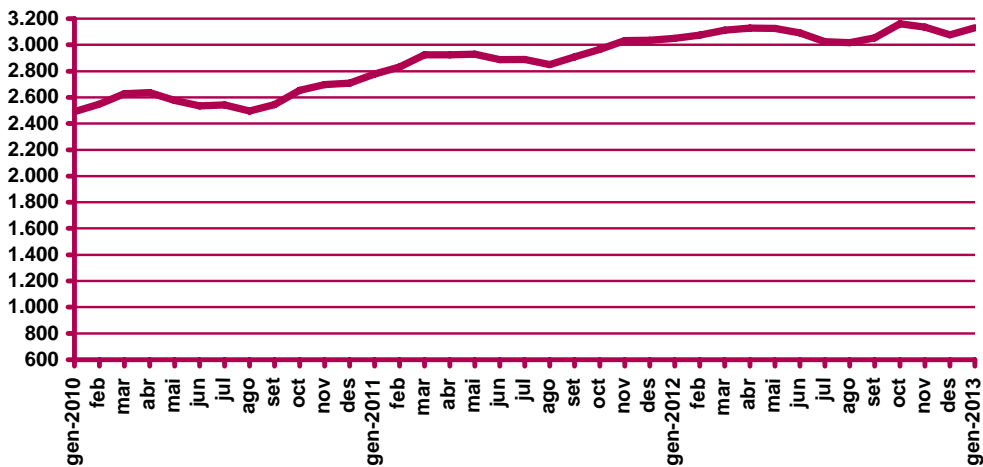
Atur registrat d'estrangers

Atur registrat d'estrangers a Mataró. Gener 2013

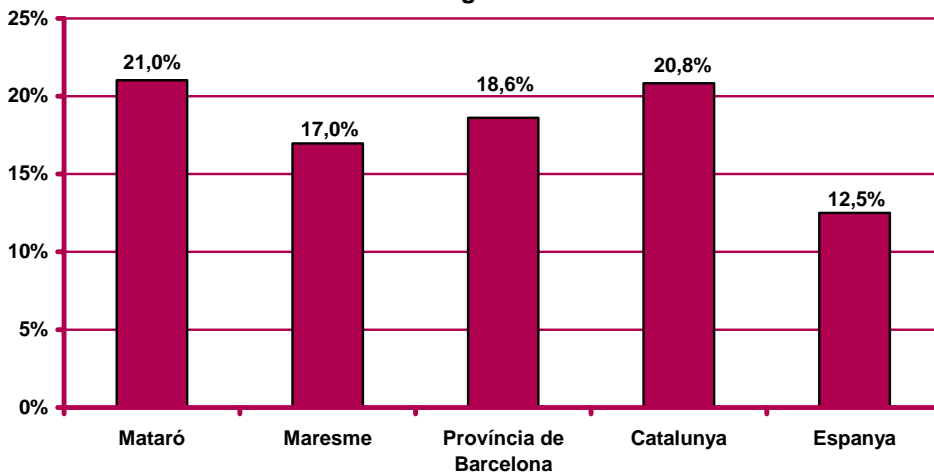
	Atur registrat		Variació mes anterior		Variació interanual	
	Nombre	%	Absoluta	Relativa	Absoluta	Relativa
Sexe						
Home	2.014	64,35%	49	2,49%	18	0,90%
Dona	1.116	35,65%	3	0,27%	62	5,88%
Estat						
<20 anys	74	2,36%	9	13,85%	36	94,74%
20 - 24 anys	137	4,38%	1	0,74%	-11	-7,43%
25 - 29 anys	311	9,94%	7	2,30%	-22	-6,61%
30 - 44 anys	1.614	51,57%	21	1,32%	-34	-2,06%
>44 anys	994	31,76%	14	1,43%	111	12,57%
Sector						
Agricultura	214	6,84%	5	2,39%	42	24,42%
Indústria	306	9,78%	18	6,25%	1	0,33%
Construcció	903	28,85%	-1	-0,11%	-71	-7,29%
Serveis	1.250	39,94%	19	1,54%	41	3,39%
SOA	457	14,60%	11	2,47%	67	17,18%
Nivell d'instrucció						
Sense estudis	512	16,36%	-4	-0,78%	70	15,84%
Estudis primaris incomplets	759	24,25%	-2	-0,26%	-34	-4,29%
Estudis primaris complets	241	7,70%	1	0,42%	17	7,59%
Programes formació professional	28	0,89%	-7	-20,00%	4	16,67%
Educació general	1.533	48,98%	64	4,36%	13	0,86%
Tècnics-professionals superiors	16	0,51%	0	0,00%	3	23,08%
Universitaris primer cicle	13	0,42%	-1	-7,14%	5	62,50%
Universitaris segon i tercer cicle	28	0,89%	1	3,70%	3	12,00%
Altres estudis post-secundaris	0	0,00%	0	0,00%	-1	-100,00%
Ocupació						
CNO 01	10	0,32%	1	11,11%	1	11,11%
CNO 02	28	0,89%	-1	-3,45%	-8	-22,22%
CNO 03	75	2,40%	0	0,00%	8	11,94%
CNO 04	76	2,43%	6	8,57%	6	8,57%
CNO 05	330	10,54%	5	1,54%	20	6,45%
CNO 06	122	3,90%	-1	-0,81%	14	12,96%
CNO 07	553	17,67%	-8	-1,43%	-11	-1,95%
CNO 08	179	5,72%	5	2,87%	11	6,55%
CNO 09	1.757	56,13%	45	2,63%	39	2,27%
CNO 00	0	0,00%	0	n.c.	0	n.c.
Total aturats registrats estrangers	3.130		52	1,69%	80	2,62%
Altres àmbits						
Maresme	7.038		26	0,37%	-22	-0,31%
Prov. de Barcelona	91.258		1.028	1,14%	-4.054	-4,25%
Catalunya	137.969		2.144	1,58%	-4.918	-3,44%
Espanya	622.479		10.429	1,70%	-18.549	-2,89%

CNO 01: directores i gerents; CNO 02: professionals científics i intel·lectuals; CNO 03: tècnics i professionals de suport; CNO 04: empleats d'oficina comptables i administratius; CNO 05: treballadors en restauració, personals i venedors; CNO 06: treballadors en activitats agrícoles, ramaderes i pesqueres; CNO 07: artesans, treballadors en indústries i construcció; CNO 08: operadors d'instal·lacions i màquines, i muntadors; CNO 09: ocupacions elementals; CNO 00: ocupacions militars.

Evolució de l'atur registrat d'estrangers. Mataró. 2010 - 2013



Pes percentual dels aturats registrats estrangers sobre el total d'aturats registrats. Gener 2013



Contractació. Resum

Contractació a Mataró. Gener 2013

		Contractació		Variació mes anterior		Variació interanual	
		Nombre	%	Absoluta	Relativa	Absoluta	Relativa
Sexe	Home	1.125	50,11%	132	13,29%	211	23,09%
	Dona	1.120	49,89%	189	20,30%	250	28,74%
Edat	<20 anys	47	2,09%	-7	-12,96%	4	9,30%
	20 - 24 anys	305	13,59%	-44	-12,61%	13	4,45%
	25 - 29 anys	419	18,66%	56	15,43%	83	24,70%
	30 - 44 anys	946	42,14%	191	25,30%	140	17,37%
	>44 anys	528	23,52%	125	31,02%	221	71,99%
Sector	Agricultura	7	0,31%	1	16,67%	-7	-50,00%
	Indústria	237	10,56%	111	88,10%	62	35,43%
	Construcció	121	5,39%	14	13,08%	-64	-34,59%
	Serveis	1.880	83,74%	195	11,57%	470	33,33%
Nivell d'instrucció (nota 1)	Sense estudis	72	3,21%	-7	-8,86%	-15	-17,24%
	Estudis primaris incomplets	51	2,27%	16	45,71%	4	8,51%
	Estudis primaris complets	118	5,26%	26	28,26%	118	n.c.
	Programes formació professional	284	12,65%	48	20,34%	145	104,32%
	Educació general	1.395	62,14%	159	12,86%	171	13,97%
	Tècnics-professionals superiors	82	3,65%	-2	-2,38%	9	12,33%
	Universitaris primer cicle	72	3,21%	-6	-7,69%	-8	-10,00%
	Universitaris segon i tercer cicle	148	6,59%	76	105,56%	14	10,45%
	Altres estudis post-secundaris	12	0,53%	8	200,00%	12	n.c.
	Ocupació	CNO 01	5	0,22%	-6	-54,55%	1
CNO 02		160	7,13%	32	25,00%	-35	-17,95%
CNO 03		206	9,18%	50	32,05%	40	24,10%
CNO 04		119	5,30%	43	56,58%	-13	-9,85%
CNO 05		476	21,20%	22	4,85%	78	19,60%
CNO 06		5	0,22%	1	25,00%	2	66,67%
CNO 07		157	6,99%	33	26,61%	-15	-8,72%
CNO 08		153	6,82%	59	62,77%	58	61,05%
CNO 09		964	42,94%	87	9,92%	345	55,74%
CNO 00		0	0,00%	0	n.c.	0	n.c.
Durada	<=1 mes	885	39,42%	-29	-3,17%	230	35,11%
	>1 a <=3 mesos	201	8,95%	6	3,08%	55	37,67%
	>3 a <=6 mesos	193	8,60%	110	132,53%	30	18,40%
	>6 a <=12 mesos	54	2,41%	15	38,46%	-2	-3,57%
	>12 a <=18 mesos	8	0,36%	6	300,00%	8	n.c.
	>18 a <=24 mesos	0	0,00%	0	n.c.	-2	-100,00%
	>24 mesos	13	0,58%	-16	-55,17%	-46	-77,97%
	Indeterminada	612	27,26%	172	39,09%	148	31,90%
Indefinida	279	12,43%	57	25,68%	40	16,74%	

n.c.: no calculable.

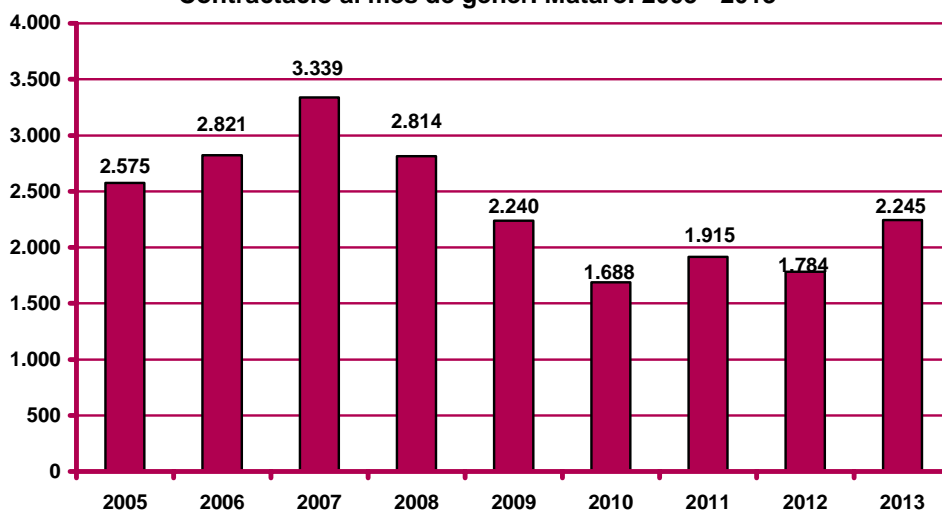
Nota 1: existeix una diferència entre el total de contractes i la suma de contractes per nivell formatiu. Aquesta és deguda a que es desconeix el nivell formatiu de molts dels treballadors amb una relació laboral especial del servei de la llar familiar regulada pel Reial decret 1620/2011, de 14 de novembre, i inclosos al Sistema Especial per Empleats de la llar integrat al Règim General de la Seguretat Social.

CNO 01: directors i gerents; CNO 02: professionals científics i intel·lectuals; CNO 03: tècnics i professionals de suport; CNO 04: empleats d'oficina comptables i administratius; CNO 05: treballadors en restauració, personals i venedors; CNO 06: treballadors en activitats agrícoles, ramaderes i pesqueres; CNO 07: artesans, treballadors en indústries i construcció; CNO 08: operadors d'instal·lacions i màquines, i muntadors; CNO 09: ocupacions elementals; CNO 00: ocupacions militars.

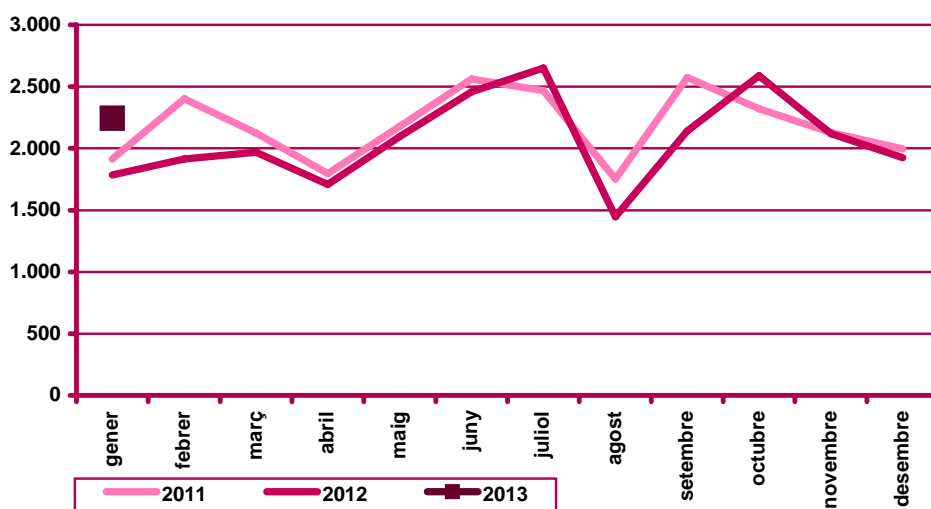
(continuació) Contractació a Mataró. Gener 2012

		Contractació		Variació mes anterior		Variació interanual	
		Nombre	%	Absoluta	Relativa	Absoluta	Relativa
Contractat	Espanyola	1.967	87,62%	259	15,16%	491	33,27%
	Estrangera	278	12,38%	62	28,70%	-30	-9,74%
Contractador	ETT	749	33,36%	45	6,39%	299	66,44%
	No ETT	1.496	66,64%	276	22,62%	162	12,14%
Total contractes		2.245	100%	321	16,68%	461	25,84%
Altres àmbits	Maresme	5.945		1.137	23,65%	882	17,42%
	Província de Barcelona	134.537		20.843	18,33%	12.993	10,69%
	Catalunya	169.760		25.901	18,00%	14.462	9,31%
	Espanya	1.101.819		43.318	4,09%	63.218	6,09%

Contractació al mes de gener. Mataró. 2005 - 2013



Evolució mensual de la contractació. Mataró. 2011 - 2013



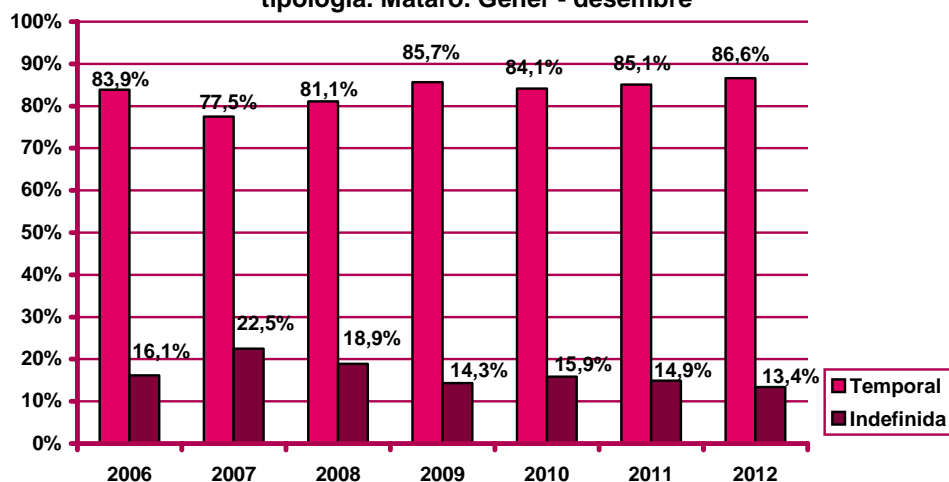
Contractació per modalitat i tipologia

Contractes per modalitat. Mataró. Gener 2013

Modalitat de contractació	Total		Variació mes anterior		Variació interanual	
	Nombre	%	Absoluta	Relativa	Absoluta	Relativa
Ordinari temps indefinit	170	7,57%	18	11,84%	36	26,87%
Foment de la contractació indefinida	9	0,40%	0	0,00%	-1	-10,00%
Indefinit minusvàlids	0	0,00%	0	n.c.	-5	-100,00%
Convertits en indefinits	100	4,45%	39	63,93%	10	11,11%
Total indefinits	279	12,43%	57	25,68%	40	16,74%
Obra o servei	577	25,70%	147	34,19%	115	24,89%
Eventuals circumstàncies producció	1.086	48,37%	65	6,37%	301	38,34%
Interinitat	284	12,65%	68	31,48%	5	1,79%
Temporals bonificats minusvàlids	1	0,04%	-2	-66,67%	0	0,00%
Relleu	4	0,18%	-5	-55,56%	0	0,00%
Jubilació parcial	4	0,18%	-12	-75,00%	-2	-33,33%
Substitució jubilació 64 anys	0	0,00%	-1	-100,00%	0	n.c.
Pràctiques	4	0,18%	3	300,00%	1	33,33%
Formació	4	0,18%	2	100,00%	4	n.c.
Altres	2	0,09%	-1	-33,33%	-3	-60,00%
Total temporals	1.966	87,57%	264	15,51%	421	27,25%

n.c.: no calculable

Evolució del percentatge de contractació acumulada per tipologia. Mataró. Gener - desembre



Contractació per sexe

Evolució mensual de la contractació per sexe. Mataró. 2013

Mesos	Valors absoluts								
	Total			Homes			Dones		
	Total	Indef.	Temp.	Total	Indef.	Temp.	Total	Indef.	Temp.
Gener	2.245	279	1.966	1.125	125	1.000	1.120	154	966
Febrer									
Març									
Abril									
Maig									
Juny									
Juliol									
Agost									
Setembre									
Octubre									
Novembre									
Desembre									

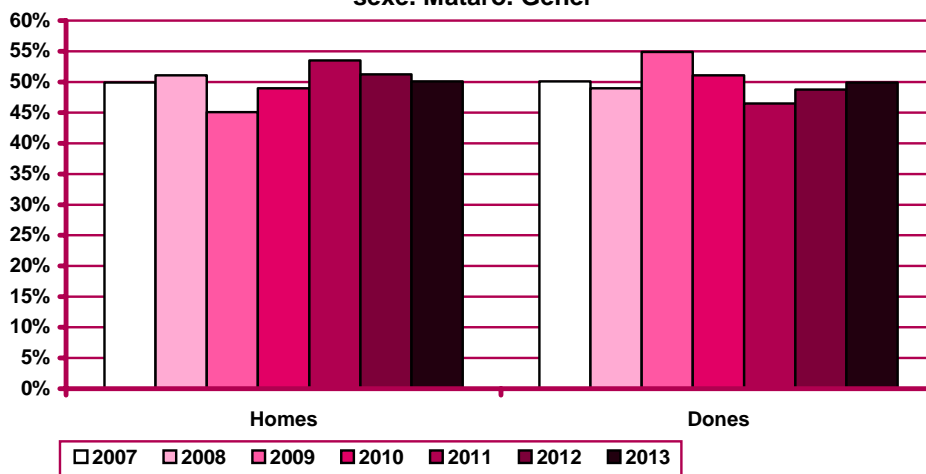
Evolució mensual de l'acumulat de l'any de la contractació per sexe. Mataró. 2013

Mesos	Valors absoluts								
	Total			Homes			Dones		
	Total	Indef.	Temp.	Total	Indef.	Temp.	Total	Indef.	Temp.
Gener	2.245	279	1.966	1.125	125	1.000	1.120	154	966
Febrer									
Març									
Abril									
Maig									
Juny									
Juliol									
Agost									
Setembre									
Octubre									
Novembre									
Desembre									

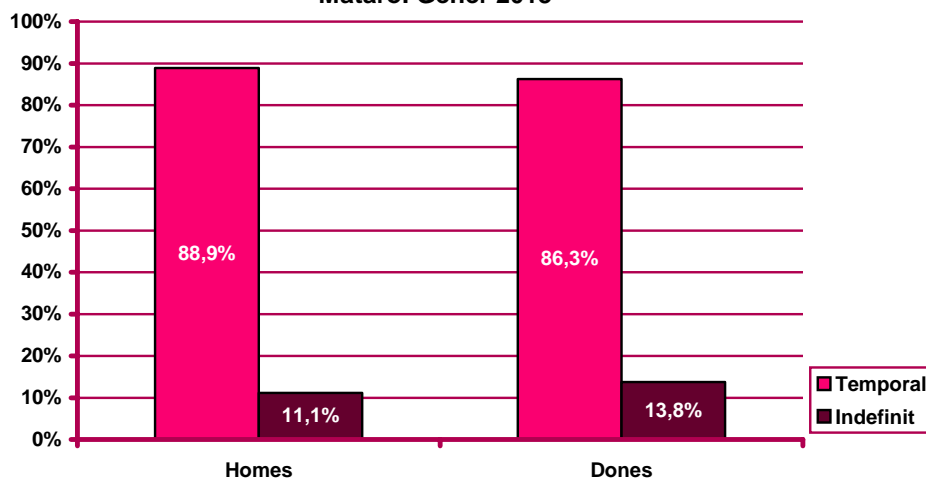
Evolució mensual de la variació interanual de l'acumulat de l'any de la contractació per sexe. Mataró. 2013

Mesos	Valors absoluts			Valors relatius		
	Total	Homes	Dones	Total	Homes	Dones
Gener	461	211	250	25,84%	23,09%	28,74%
Febrer						
Març						
Abril						
Maig						
Juny						
Juliol						
Agost						
Setembre						
Octubre						
Novembre						
Desembre						

Evolució del percentatge de contractació acumulada per sexe. Mataró. Gèner



Percentatge de contractació acumulada per tipologia i sexe. Mataró. Gèner 2013



Contractació per edat

Evolució mensual de la contractació per edat. Mataró. 2013

Mesos	Valors absoluts					
	Total	<20 anys	20 - 24 a.	25 - 29 a.	30 - 44 a.	>44 a.
Gener	2.245	47	305	419	946	528
Febrer						
Març						
Abril						
Maig						
Juny						
Juliol						
Agost						
Setembre						
Octubre						
Novembre						
Desembre						

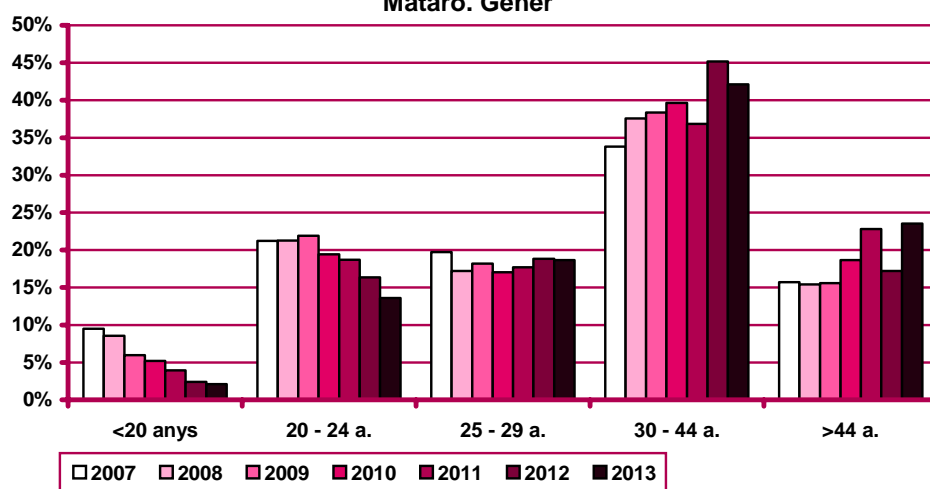
Evolució mensual de l'acumulat de l'any de la contractació per edat. Mataró. 2013

Mesos	Valors absoluts					
	Total	<20 anys	20 - 24 a.	25 - 29 a.	30 - 44 a.	>44 a.
Gener	2.245	47	305	419	946	528
Febrer						
Març						
Abril						
Maig						
Juny						
Juliol						
Agost						
Setembre						
Octubre						
Novembre						
Desembre						

Evolució mensual de la variació interanual de l'acumulat de l'any de la contractació per edat. Mataró. 2013

Mesos	Valors absoluts					Valors relatius				
	<20 anys	20 - 24 a.	25 - 29 a.	30 - 44 a.	>44 a.	<20 anys	20 - 24 a.	25 - 29 a.	30 - 44 a.	>44 a.
Gener	4	13	83	140	221	9,30%	4,45%	24,70%	17,37%	71,99%
Febrer										
Març										
Abril										
Maig										
Juny										
Juliol										
Agost										
Setembre										
Octubre										
Novembre										
Desembre										

**Evolució del percentatge de contractació acumulada per edat.
Mataró. Gener**



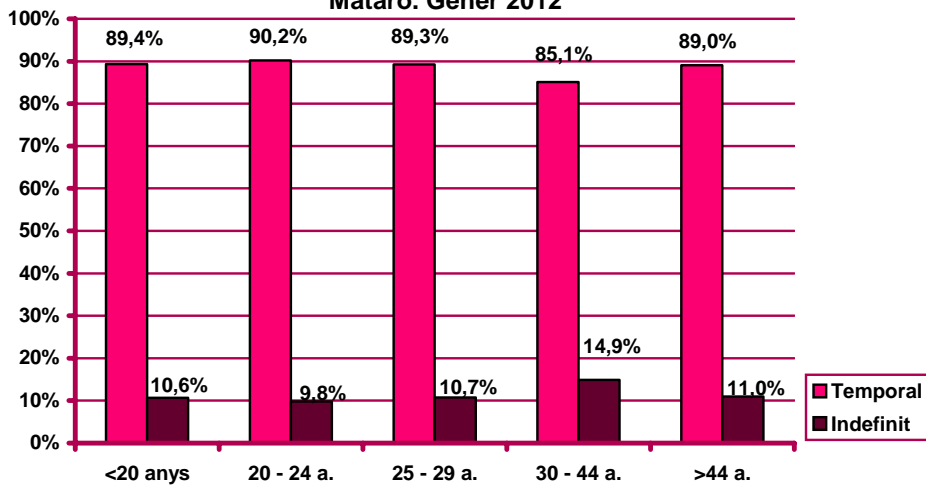
Evolució mensual de la contractació per edat i tipologia. Mataró. 2013

Mesos	Valors absoluts									
	<20 anys		20 - 24 a.		25 - 29 a.		30 - 44 a.		>44 a.	
	Indef.	Temp.	Indef.	Temp.	Indef.	Temp.	Indef.	Temp.	Indef.	Temp.
Gener	5	42	30	275	45	374	141	805	58	470
Febrer										
Març										
Abril										
Maig										
Juny										
Juliol										
Agost										
Setembre										
Octubre										
Novembre										
Desembre										

Evolució mensual de l'acumulat de l'any de la contractació per edat i tipologia. Mataró. 2013

Mesos	Valors absoluts									
	<20 anys		20 - 24 a.		25 - 29 a.		30 - 44 a.		>44 a.	
	Indef.	Temp.	Indef.	Temp.	Indef.	Temp.	Indef.	Temp.	Indef.	Temp.
Gener	5	42	30	275	45	374	141	805	58	470
Febrer										
Març										
Abril										
Maig										
Juny										
Juliol										
Agost										
Setembre										
Octubre										
Novembre										
Desembre										

Percentatge de contractació acumulada per tipologia i edat.
Mataró. Gener 2012



Contractació per sexe i edat

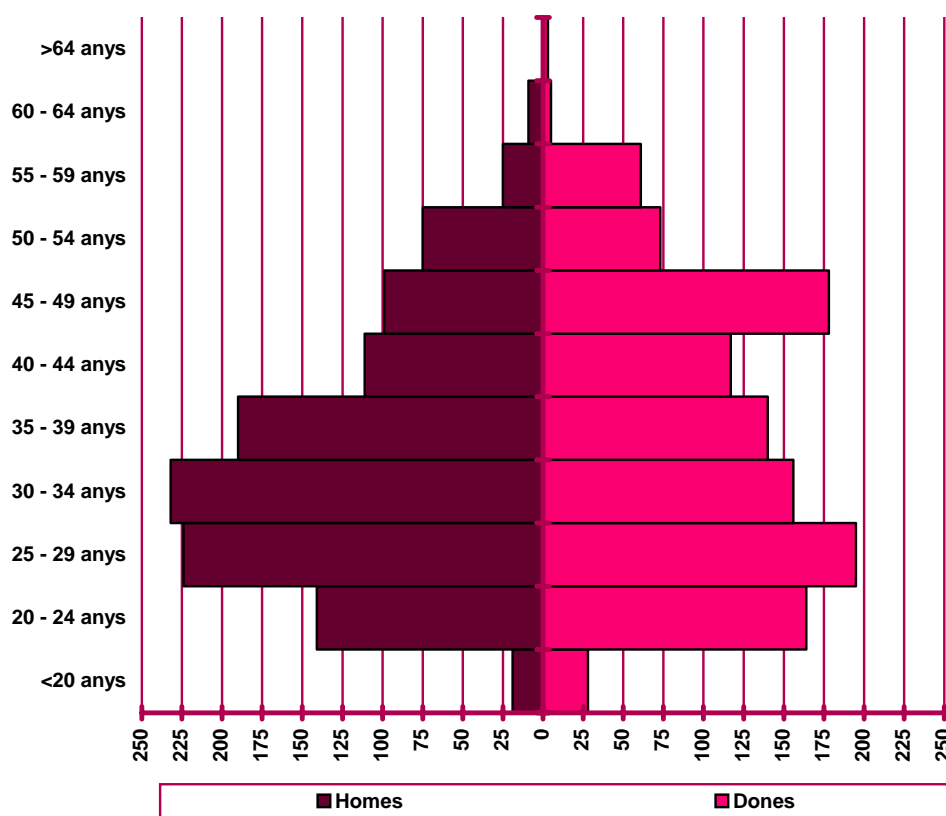
Distribució de la contractació per edat i sexe. Mataró. Gener 2013

	Homes			Dones			Total	
	Nombre	% ⁽¹⁾	% ⁽²⁾	Nombre	% ⁽¹⁾	% ⁽²⁾	Nombre	%
<20 anys	19	40,43%	1,69%	28	59,57%	2,50%	47	2,09%
20 - 24 anys	141	46,23%	12,53%	164	53,77%	14,64%	305	13,59%
25 - 29 anys	224	53,46%	19,91%	195	46,54%	17,41%	419	18,66%
30 - 34 anys	232	59,79%	20,62%	156	40,21%	13,93%	388	17,28%
35 - 39 anys	190	57,58%	16,89%	140	42,42%	12,50%	330	14,70%
40 - 44 anys	111	48,68%	9,87%	117	51,32%	10,45%	228	10,16%
45 - 49 anys	99	35,74%	8,80%	178	64,26%	15,89%	277	12,34%
50 - 54 anys	75	50,68%	6,67%	73	49,32%	6,52%	148	6,59%
55 - 59 anys	25	29,07%	2,22%	61	70,93%	5,45%	86	3,83%
60 - 64 anys	9	64,29%	0,80%	5	35,71%	0,45%	14	0,62%
>64 anys	0	0,00%	0,00%	3	0,00%	0,27%	3	0,13%
Total	1.125	50,11%	100%	1.120	49,89%	100%	2.245	100%

(1) Percentatge sobre el total d'homes i dones desocupades registrades del mateix grup d'edat.

(2) Percentatge sobre el total de persones desocupades registrades del mateix sexe.

Nombre de contractes per sexe i edat. Mataró. Gener 2013



Contractació per sector econòmic

Evolució mensual de la contractació per sector econòmic. Mataró.

2013

Mesos	Valors absoluts				
	Total	Agricultura	Indústria	Construcció	Serveis
Gener	2.245	7	237	121	1.880
Febrer					
Març					
Abril					
Maig					
Juny					
Juliol					
Agost					
Setembre					
Octubre					
Novembre					
Desembre					

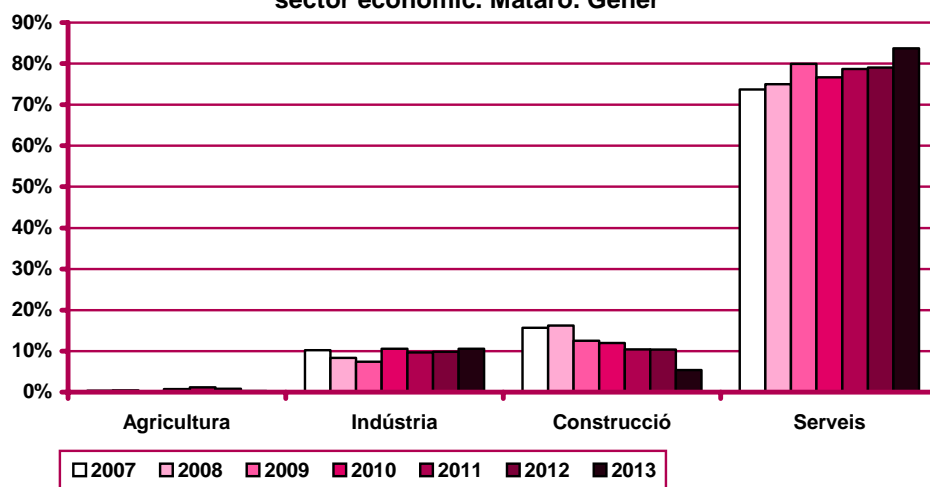
Evolució mensual de l'acumulat de l'any de la contractació per sector econòmic. Mataró. 2013

Mesos	Valors absoluts				
	Total	Agricultura	Indústria	Construcció	Serveis
Gener	2.245	7	237	121	1.880
Febrer					
Març					
Abril					
Maig					
Juny					
Juliol					
Agost					
Setembre					
Octubre					
Novembre					
Desembre					

Evolució mensual de la variació interanual de l'acumulat de l'any de la contractació per sector econòmic. Mataró. 2013

Mesos	Valors absoluts				Valors relatius			
	Agricultura	Indústria	Construcció	Serveis	Agricultura	Indústria	Construcció	Serveis
Gener	-7	62	-64	470	-50,00%	35,43%	-34,59%	33,33%
Febrer								
Març								
Abril								
Maig								
Juny								
Juliol								
Agost								
Setembre								
Octubre								
Novembre								
Desembre								

Evolució del percentatge de contractació acumulada per sector econòmic. Mataró. Gener



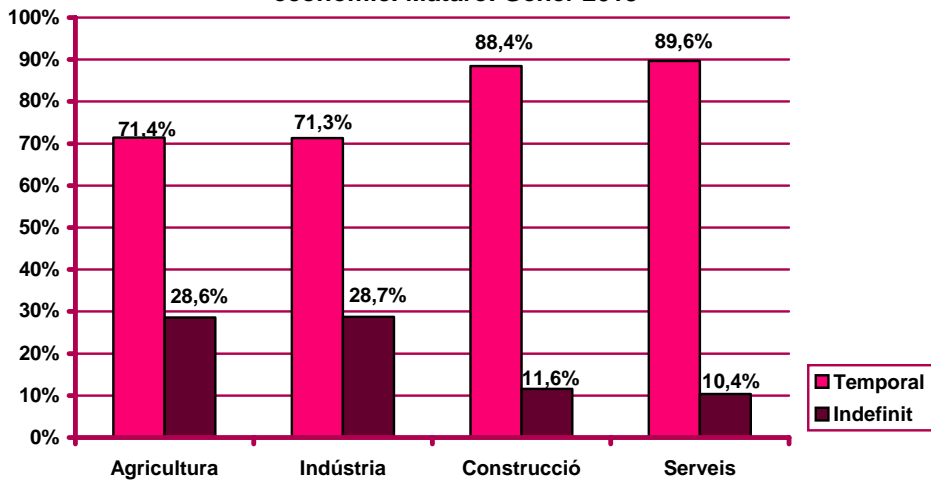
Evolució mensual de la contractació per sector econòmic i tipologia. Mataró. 2013

Mesos	Valors absoluts							
	Agricultura		Indústria		Construcció		Serveis	
	Indef.	Temp.	Indef.	Temp.	Indef.	Temp.	Indef.	Temp.
Gener	2	5	68	169	14	107	195	1.685
Febrer								
Març								
Abril								
Maig								
Juny								
Juliol								
Agost								
Setembre								
Octubre								
Novembre								
Desembre								

Evolució mensual de l'acumulat de l'any de la contractació per sector econòmic i tipologia. Mataró. 2013

Mesos	Valors absoluts							
	Agricultura		Indústria		Construcció		Serveis	
	Indef.	Temp.	Indef.	Temp.	Indef.	Temp.	Indef.	Temp.
Gener	2	5	68	169	14	107	195	1.685
Febrer								
Març								
Abril								
Maig								
Juny								
Juliol								
Agost								
Setembre								
Octubre								
Novembre								
Desembre								

Percentatge de contractació acumulada per tipologia i sector econòmic. Mataró. Gener 2013



Contractació per nivell d'instrucció (nota 1)

Evolució mensual de la contractació per nivell d'instrucció. Mataró.
2013

Mesos	Valors absoluts			
	Total	Estudis primaris o inferiors	Estudis secundaris	Estudis postsecundaris
Gener	2.234	241	1.679	314
Febrer				
Març				
Abril				
Maig				
Juny				
Juliol				
Agost				
Setembre				
Octubre				
Novembre				
Desembre				

Evolució mensual de l'acumulat de l'any de la contractació per nivell d'instrucció. Mataró. 2013

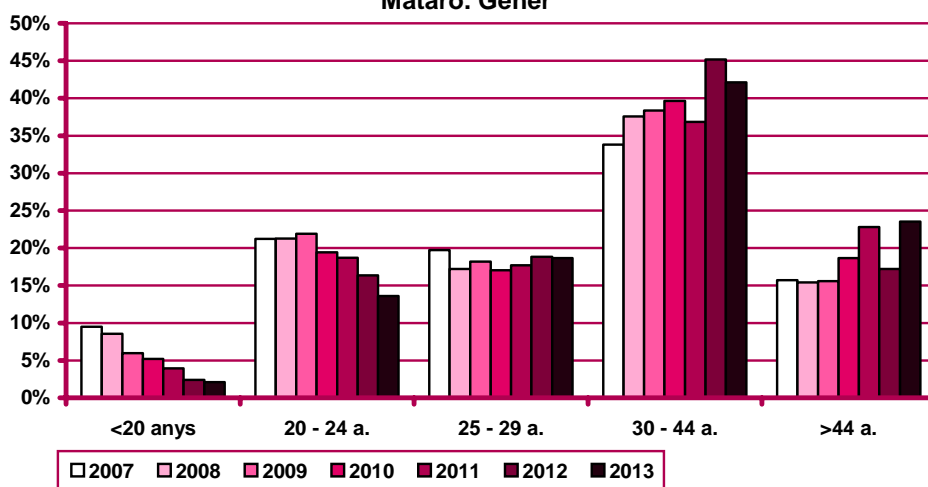
Mesos	Valors absoluts			
	Total	Estudis primaris o inferiors	Estudis secundaris	Estudis postsecundaris
Gener	2.234	241	1.679	314
Febrer				
Març				
Abril				
Maig				
Juny				
Juliol				
Agost				
Setembre				
Octubre				
Novembre				
Desembre				

Nota 1: existeix una diferència entre el total de contractes i la suma de contractes per nivell formatiu. Aquesta és deguda a que es desconeix el nivell formatiu de molts dels treballadors amb una relació laboral especial del servei de la llar familiar regulada pel Reial decret 1620/2011, de 14 de novembre, i inclosos al Sistema Especial per Empleats de la llar integrat al Règim General de la Seguretat Social.

Evolució mensual de la variació interanual de l'acumulat de l'any de la contractació per nivell d'instrucció. Mataró. 2013

Mesos	Valors absoluts			Valors relatius		
	Estudis primaris o inferiors	Estudis secundaris	Estudis postsecundaris	Estudis primaris o inferiors	Estudis secundaris	Estudis postsecundaris
Gener	107	316	27	79,85%	23,18%	9,41%
Febrer						
Març						
Abril						
Maig						
Juny						
Juliol						
Agost						
Setembre						
Octubre						
Novembre						
Desembre						

**Evolució del percentatge de contractació acumulada per edat.
Mataró. Gener**



Evolució mensual de la contractació per nivell d'instrucció i tipologia. Mataró. 2013

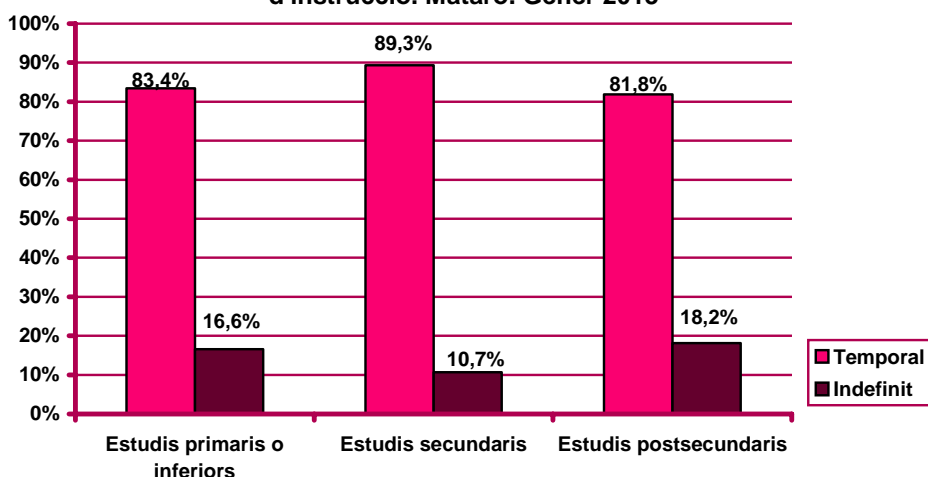
Mesos	Valors absoluts					
	Estudis primaris o inferiors		Estudis secundaris		Estudis postsecundaris	
	Indef.	Temp.	Indef.	Temp.	Indef.	Temp.
Gener	40	201	179	1.500	57	257
Febrer						
Març						
Abril						
Maig						
Juny						
Juliol						
Agost						
Setembre						
Octubre						
Novembre						
Desembre						

Nota 1: existeix una diferència entre el total de contractes i la suma de contractes per nivell formatiu. Aquesta és deguda a que es desconeix el nivell formatiu de molts dels treballadors amb una relació laboral especial del servei de la llar familiar regulada pel Reial decret 1620/2011, de 14 de novembre, i inclosos al Sistema Especial per Empleats de la llar integrat al Règim General de la Seguretat Social.

Evolució mensual de l'acumulat de l'any de la contractació per nivell d'instrucció i tipologia. Mataró. 2013

Mesos	Valors absoluts					
	Estudis primaris o inferiors		Estudis secundaris		Estudis postsecundaris	
	Indef.	Temp.	Indef.	Temp.	Indef.	Temp.
Gener	40	201	179	1.500	57	257
Febrer						
Març						
Abril						
Maig						
Juny						
Juliol						
Agost						
Setembre						
Octubre						
Novembre						
Desembre						

Percentatge de contractació acumulada per tipologia i nivell d'instrucció. Mataró. Gener 2013



Nota 1: existeix una diferència entre el total de contractes i la suma de contractes per nivell formatiu. Aquesta és deguda a que es desconeix el nivell formatiu de molts dels treballadors amb una relació laboral especial del servei de la llar familiar regulada pel Reial decret 1620/2011, de 14 de novembre, i inclosos al Sistema Especial per Empleats de la llar integrat al Règim General de la Seguretat Social.

Contractació per ocupació

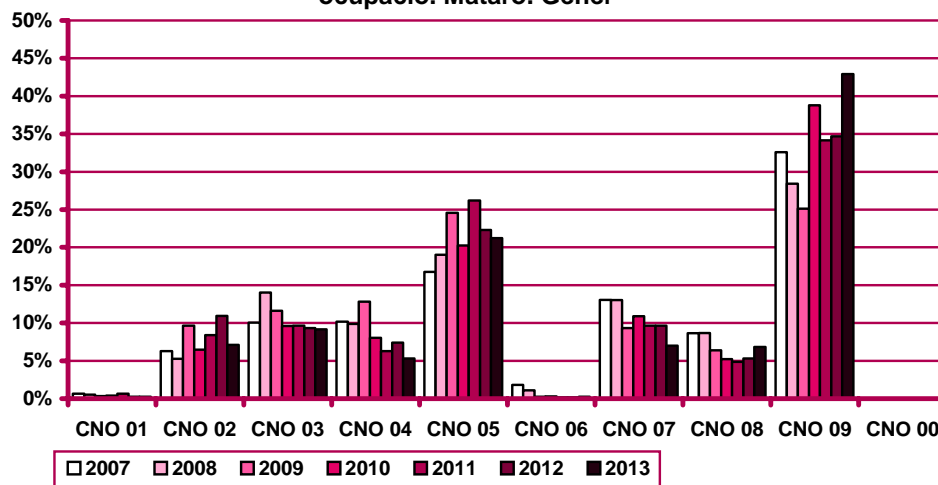
Evolució mensual de la contractació per ocupació. Mataró. 2013

Mesos	Valors absoluts										
	Total	CNO 01	CNO 02	CNO 03	CNO 04	CNO 05	CNO 06	CNO 07	CNO 08	CNO 09	CNO 00
Gener	2.245	5	160	206	119	476	5	157	153	964	0
Febrer											
Març											
Abril											
Maig											
Juny											
Juliol											
Agost											
Setembre											
Octubre											
Novembre											
Desembre											

Evolució mensual de l'acumulat de l'any de la contractació per ocupació. Mataró. 2013

Mesos	Valors absoluts										
	Total	CNO 01	CNO 02	CNO 03	CNO 04	CNO 05	CNO 06	CNO 07	CNO 08	CNO 09	CNO 00
Gener	2.245	5	160	206	119	476	5	157	153	964	0
Febrer											
Març											
Abril											
Maig											
Juny											
Juliol											
Agost											
Setembre											
Octubre											
Novembre											
Desembre											

Evolució del percentatge de contractació acumulada per ocupació. Mataró. Gener



CNO 01: directors i gerents; CNO 02: professionals científics i intel·lectuals; CNO 03: tècnics i professionals de suport; CNO 04: empleats d'oficina comptables i administratius; CNO 05: treballadors en restauració, personals i venedors; CNO 06: treballadors en activitats agrícoles, ramaderes i pesqueres; CNO 07: artesans, treballadors en indústries i construcció; CNO 08: operadors d'instal·lacions i màquines, i muntadors; CNO 09: ocupacions elementals; CNO 00: ocupacions militars.

Evolució mensual de la variació interanual de l'acumulat de l'any de la contractació per ocupació.
Mataró. 2013

Mesos	Valors absoluts										
	Total	CNO 01	CNO 02	CNO 03	CNO 04	CNO 05	CNO 06	CNO 07	CNO 08	CNO 09	CNO 00
Gener	461	1	-35	40	-13	78	2	-15	58	345	0
Febrer											
Març											
Abril											
Maig											
Juny											
Juliol											
Agost											
Setembre											
Octubre											
Novembre											
Desembre											

Mesos	Valors relatius										
	Total	CNO 01	CNO 02	CNO 03	CNO 04	CNO 05	CNO 06	CNO 07	CNO 08	CNO 09	CNO 00
Gener	25,84%	25,00%	-17,95%	24,10%	-9,85%	19,60%	66,67%	-8,72%	61,05%	55,74%	n.c.
Febrer											
Març											
Abril											
Maig											
Juny											
Juliol											
Agost											
Setembre											
Octubre											
Novembre											
Desembre											

Evolució mensual de la contractació per ocupació i tipologia. Mataró. 2013

Mesos	Valors absoluts									
	CNO 01		CNO 02		CNO 03		CNO 04		CNO 05	
	Indef.	Temp.	Indef.	Temp.	Indef.	Temp.	Indef.	Temp.	Indef.	Temp.
Gener	4	1	22	138	55	151	45	74	49	427
Febrer										
Març										
Abril										
Maig										
Juny										
Juliol										
Agost										
Setembre										
Octubre										
Novembre										
Desembre										

CNO 01: directors i gerents; CNO 02: professionals científics i intel·lectuals; CNO 03: tècnics i professionals de suport; CNO 04: empleats d'oficina comptables i administratius; CNO 05: treballadors en restauració, personals i venedors; CNO 06: treballadors en activitats agrícoles, ramaderes i pesqueres; CNO 07: artesans, treballadors en indústries i construcció; CNO 08: operadors d'instal·lacions i màquines, i muntadors; CNO 09: ocupacions elementals; CNO 00: ocupacions militars.

(continuació) Evolució mensual de la contractació per ocupació i tipologia. Mataró. 2013

Mesos	Valors absoluts									
	CNO 06		CNO 07		CNO 08		CNO 09		CNO 00	
	Indef.	Temp.	Indef.	Temp.	Indef.	Temp.	Indef.	Temp.	Indef.	Temp.
Gener	1	4	42	115	18	135	43	921	0	0
Febrer										
Març										
Abril										
Maig										
Juny										
Juliol										
Agost										
Setembre										
Octubre										
Novembre										
Desembre										

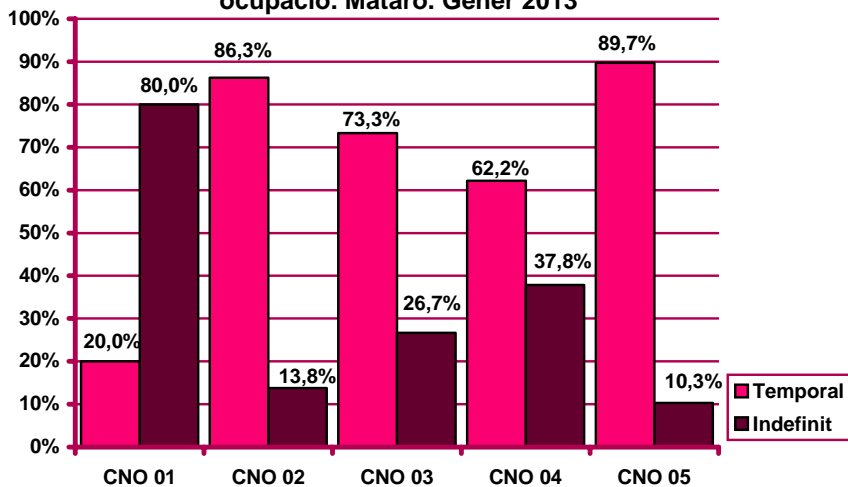
Evolució mensual de l'acumulat de l'any de la contractació per ocupació i tipologia.
Mataró. 2013

Mesos	Valors absoluts									
	CNO 01		CNO 02		CNO 03		CNO 04		CNO 05	
	Indef.	Temp.	Indef.	Temp.	Indef.	Temp.	Indef.	Temp.	Indef.	Temp.
Gener	4	1	22	138	55	151	45	74	49	427
Febrer										
Març										
Abril										
Maig										
Juny										
Juliol										
Agost										
Setembre										
Octubre										
Novembre										
Desembre										

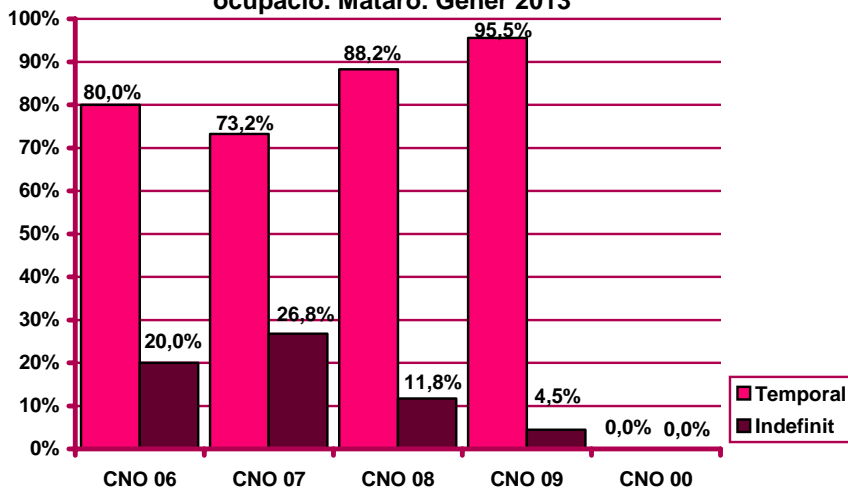
Mesos	Valors absoluts									
	CNO 06		CNO 07		CNO 08		CNO 09		CNO 00	
	Indef.	Temp.	Indef.	Temp.	Indef.	Temp.	Indef.	Temp.	Indef.	Temp.
Gener	1	4	42	115	18	135	43	921	0	0
Febrer										
Març										
Abril										
Maig										
Juny										
Juliol										
Agost										
Setembre										
Octubre										
Novembre										
Desembre										

CNO 01: directors i gerents; CNO 02: professionals científics i intel·lectuals; CNO 03: tècnics i professionals de suport; CNO 04: empleats d'oficina comptables i administratius; CNO 05: treballadors en restauració, personals i venedors; CNO 06: treballadors en activitats agrícoles, ramaderes i pesqueres; CNO 07: artesans, treballadors en indústries i construcció; CNO 08: operadors d'instal·lacions i màquines, i muntadors; CNO 09: ocupacions elementals; CNO 00: ocupacions militars.

Percentatge de contractació acumulada per tipologia i ocupació. Mataró. Gener 2013



Percentatge de contractació acumulada per tipologia i ocupació. Mataró. Gener 2013



CNO 01: directors i gerents; CNO 02: professionals científics i intel·lectuals; CNO 03: tècnics i professionals de suport; CNO 04: empleats d'oficina comptables i administratius; CNO 05: treballadors en restauració, personals i venedors; CNO 06: treballadors en activitats agrícoles, ramaderes i pesqueres; CNO 07: artesans, treballadors en indústries i construcció; CNO 08: operadors d'instal·lacions i màquines, i muntadors; CNO 09: ocupacions elementals; CNO 00: ocupacions militars.

Contractació per durada

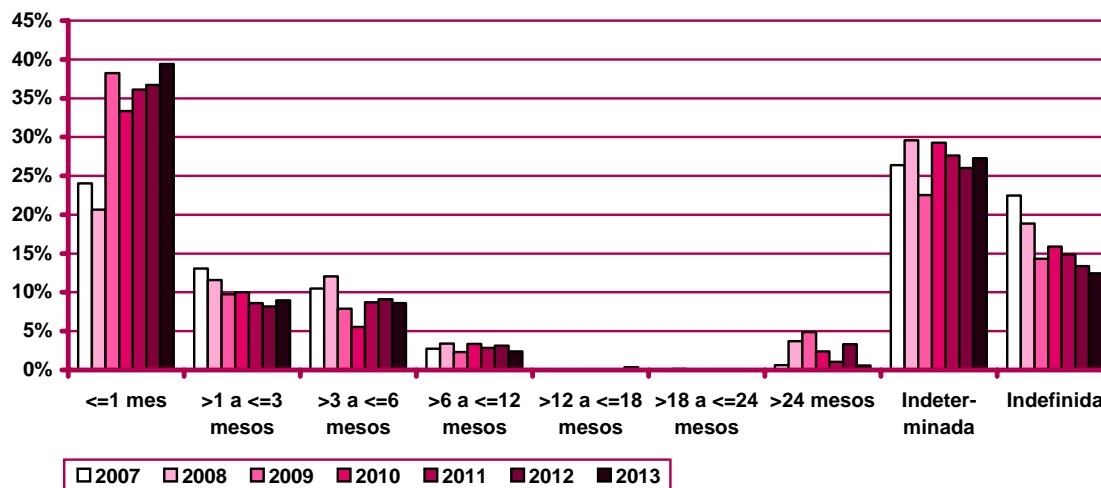
Evolució mensual de la contractació per durada del contracte. Mataró. 2013

Mesos	Valors absoluts									
	Total	≤1 mes	>1 a ≤3 mesos	>3 a ≤6 mesos	>6 a ≤12 mesos	>12 a ≤18 mesos	>18 a ≤24 mesos	>24 mesos	Indeter-minada	Indefi-nida
Gener	2.245	885	201	193	54	8	0	13	612	279
Febrer										
Març										
Abril										
Maig										
Juny										
Juliol										
Agost										
Setembre										
Octubre										
Novembre										
Desembre										

Evolució mensual de l'acumulat de l'any de la contractació per durada del contracte. Mataró. 2013

Mesos	Valors absoluts									
	Total	≤1 mes	>1 a ≤3 mesos	>3 a ≤6 mesos	>6 a ≤12 mesos	>12 a ≤18 mesos	>18 a ≤24 mesos	>24 mesos	Indeter-minada	Indefi-nida
Gener	2.245	885	201	193	54	8	0	13	612	279
Febrer										
Març										
Abril										
Maig										
Juny										
Juliol										
Agost										
Setembre										
Octubre										
Novembre										
Desembre										

Evolució del percentatge de contractació per durada. Mataró. Gener



Evolució mensual de la variació interanual de l'acumulat de l'any de la contractació per durada del contracte. Mataró. 2013

Mesos	Valors absoluts									
	Total	≤1 mes	>1 a ≤3 mesos	>3 a ≤6 mesos	>6 a ≤12 mesos	>12 a ≤18 mesos	>18 a ≤24 mesos	>24 mesos	Indeter- minada	Indefi- nida
Gener	461	230	55	30	-2	8	-2	-46	148	40
Febrer										
Març										
Abril										
Maig										
Juny										
Juliol										
Agost										
Setembre										
Octubre										
Novembre										
Desembre										

Mesos	Valors relatius									
	Total	≤1 mes	>1 a ≤3 mesos	>3 a ≤6 mesos	>6 a ≤12 mesos	>12 a ≤18 mesos	>18 a ≤24 mesos	>24 mesos	Indeter- minada	Indefi- nida
Gener	25,84%	35,11%	37,67%	18,40%	-3,57%	n.c.	-100,00%	-77,97%	31,90%	16,74%
Febrer										
Març										
Abril										
Maig										
Juny										
Juliol										
Agost										
Setembre										
Octubre										
Novembre										
Desembre										

Contractació per grandària de l'empresa

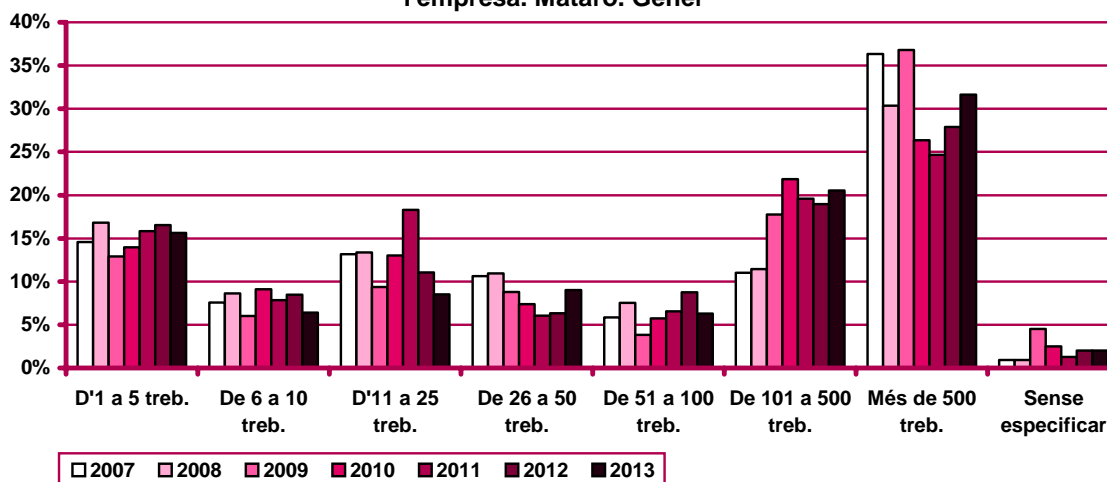
Evolució mensual de la contractació per grandària de l'empresa. Mataró. 2013

Mesos	Valors absoluts								
	Total	D'1 a 5 treb.	De 6 a 10 treb.	D'11 a 25 treb.	De 26 a 50 treb.	De 51 a 100 treb.	De 101 a 500 treb.	Més de 500 treb.	Sense especificar
Gener	2.245	351	144	191	202	141	461	710	45
Febrer									
Març									
Abril									
Maig									
Juny									
Juliol									
Agost									
Setembre									
Octubre									
Novembre									
Desembre									

Evolució mensual de l'acumulat de l'any de la contractació per grandària de l'empresa. Mataró. 2013

Mesos	Valors absoluts								
	Total	D'1 a 5 treb.	De 6 a 10 treb.	D'11 a 25 treb.	De 26 a 50 treb.	De 51 a 100 treb.	De 101 a 500 treb.	Més de 500 treb.	Sense especificar
Gener	2.245	351	144	191	202	141	461	710	45
Febrer									
Març									
Abril									
Maig									
Juny									
Juliol									
Agost									
Setembre									
Octubre									
Novembre									
Desembre									

Evolució del percentatge de contractació acumulada per grandària de l'empresa. Mataró. Gener



Evolució mensual de la variació interanual de l'acumulat de l'any de la contractació per grandària de l'empresa. Mataró. 2013

Mesos	Valors absoluts								
	Total	D'1 a 5 treb.	De 6 a 10 treb.	D'11 a 25 treb.	De 26 a 50 treb.	De 51 a 100 treb.	De 101 a 500 treb.	Més de 500 treb.	Sense especificar
Gener	461	56	-7	-6	89	-15	123	212	9
Febrer									
Març									
Abril									
Maig									
Juny									
Juliol									
Agost									
Setembre									
Octubre									
Novembre									
Desembre									

Mesos	Valors relatius								
	Total	D'1 a 5 treb.	De 6 a 10 treb.	D'11 a 25 treb.	De 26 a 50 treb.	De 51 a 100 treb.	De 101 a 500 treb.	Més de 500 treb.	Sense especificar
Gener	25,84%	18,98%	-4,64%	-3,05%	78,76%	-9,62%	36,39%	42,57%	25,00%
Febrer									
Març									
Abril									
Maig									
Juny									
Juliol									
Agost									
Setembre									
Octubre									
Novembre									
Desembre									

Evolució mensual de la contractació per grandària de l'empresa i tipologia. Mataró. 2013

Mesos	Valors absoluts									
	D'1 a 5 treb.		De 6 a 10 treb.		D'11 a 25 treb.		De 26 a 50 treb.		De 51 a 100 treb.	
	Indef.	Temp.	Indef.	Temp.	Indef.	Temp.	Indef.	Temp.	Indef.	Temp.
Gener	96	255	36	108	53	138	44	158	23	118
Febrer										
Març										
Abril										
Maig										
Juny										
Juliol										
Agost										
Setembre										
Octubre										
Novembre										
Desembre										

(continuació) Evolució mensual de la contractació per grandària de l'empresa i tipologia. Mataró, 2013

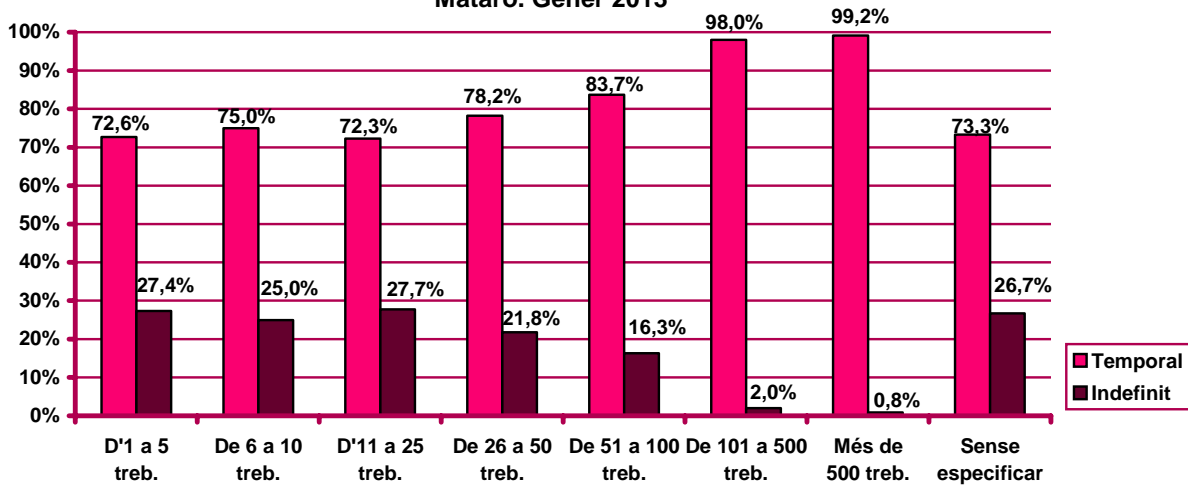
Mesos	De 101 a 500 treb.		Més de 500 treb.		Sense especificar	
	Indef.	Temp.	Indef.	Temp.	Indef.	Temp.
Gener	9	452	6	704	12	33
Febrer						
Març						
Abril						
Maig						
Juny						
Juliol						
Agost						
Setembre						
Octubre						
Novembre						
Desembre						

Evolució mensual de l'acumulat de l'any de la contractació per grandària de l'empresa i tipologia. Mataró, 2013

Mesos	Valors absoluts									
	D'1 a 5 treb.		De 6 a 10 treb.		D'11 a 25 treb.		De 26 a 50 treb.		De 51 a 100 treb.	
	Indef.	Temp.	Indef.	Temp.	Indef.	Temp.	Indef.	Temp.	Indef.	Temp.
Gener	96	255	36	108	53	138	44	158	23	118
Febrer										
Març										
Abril										
Maig										
Juny										
Juliol										
Agost										
Setembre										
Octubre										
Novembre										
Desembre										

Mesos	De 101 a 500 treb.		Més de 500 treb.		Sense especificar	
	Indef.	Temp.	Indef.	Temp.	Indef.	Temp.
Gener	9	452	6	704	12	33
Febrer						
Març						
Abril						
Maig						
Juny						
Juliol						
Agost						
Setembre						
Octubre						
Novembre						
Desembre						

Percentatge de contractació acumulada per tipologia i grandària de l'empresa.
 Mataró. Gener 2013



Contractació d'estrangers

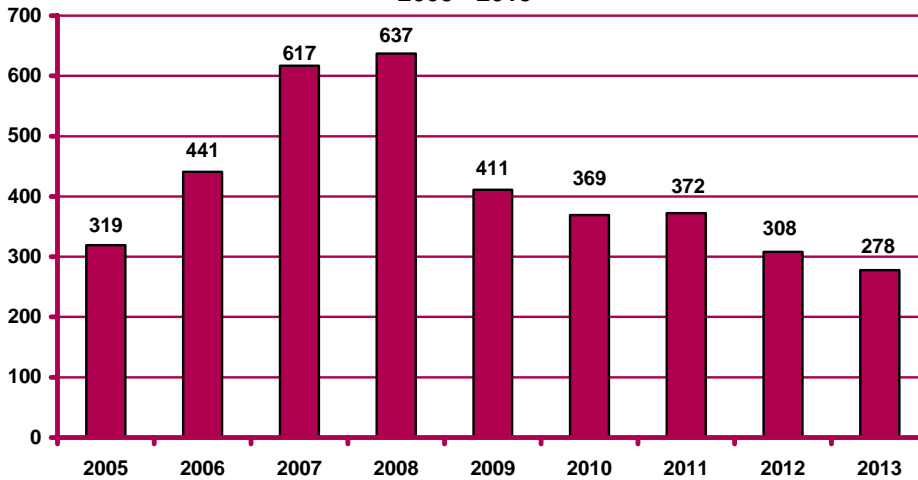
Contractació d'estrangers a Mataró. Gener 2013

	Contractació		Variació mes anterior		Variació interanual		
	Nombre	%	Absoluta	Relativa	Absoluta	Relativa	
Sexe	Home	183	65,83%	38	26,21%	-33	-15,28%
	Dona	95	34,17%	24	33,80%	3	3,26%
Estat	<20 anys	6	2,16%	2	50,00%	4	200,00%
	20 - 24 anys	16	5,76%	-4	-20,00%	-16	-50,00%
	25 - 29 anys	42	15,11%	7	20,00%	-14	-25,00%
	30 - 44 anys	165	59,35%	38	29,92%	-22	-11,76%
	>44 anys	49	17,63%	19	63,33%	18	58,06%
Sector	Agricultura	5	1,80%	-1	-16,67%	3	150,00%
	Indústria	90	32,37%	56	164,71%	26	40,63%
	Construcció	43	15,47%	9	26,47%	-61	-58,65%
	Serveis	140	50,36%	-2	-1,41%	2	1,45%
Nivell d'instrucció (nota 1)	Sense estudis	44	15,83%	7	18,92%	-3	-6,38%
	Estudis primaris incomplets	19	6,83%	6	46,15%	-16	-45,71%
	Estudis primaris complets	30	10,79%	-5	-14,29%	30	n.c.
	Programes formació professional	7	2,52%	-2	-22,22%	5	250,00%
	Educació general	148	53,24%	47	46,53%	-62	-29,52%
	Tècnics-professionals superiors	2	0,72%	-1	-33,33%	1	100,00%
	Universitaris primer cicle	11	3,96%	3	37,50%	4	57,14%
	Universitaris segon i tercer cicle	7	2,52%	5	250,00%	1	16,67%
	Altres estudis post-secundaris	1	0,36%	1	n.c.	1	n.c.
	Ocupació	CNO 01	1	0,36%	1	n.c.	-1
CNO 02		11	3,96%	5	83,33%	2	22,22%
CNO 03		11	3,96%	1	10,00%	8	266,67%
CNO 04		5	1,80%	3	150,00%	-3	-37,50%
CNO 05		42	15,11%	0	0,00%	-10	-19,23%
CNO 06		3	1,08%	3	n.c.	1	50,00%
CNO 07		55	19,78%	16	41,03%	-16	-22,54%
CNO 08		53	19,06%	36	211,76%	13	32,50%
CNO 09		97	34,89%	-3	-3,00%	-24	-19,83%
CNO 00		0	0,00%	0	n.c.	0	n.c.
Durada	<=1 mes	32	11,51%	-1	-3,03%	3	10,34%
	>1 a <=3 mesos	31	11,15%	-2	-6,06%	8	34,78%
	>3 a <=6 mesos	52	18,71%	33	173,68%	8	18,18%
	>6 a <=12 mesos	16	5,76%	4	33,33%	1	6,67%
	>12 a <=18 mesos	1	0,36%	1	n.c.	1	n.c.
	>18 a <=24 mesos	0	0,00%	0	n.c.	0	n.c.
	>24 mesos	6	2,16%	-2	-25,00%	-40	-86,96%
	Indeterminada	78	28,06%	15	23,81%	-24	-23,53%
Total contractes	278	100%	62	28,70%	-30	-9,74%	
Altres àmbits	Maresme	858		201	30,59%	-53	-5,82%
	Província de Barcelona	24.065		3.386	16,37%	471	2,00%
	Catalunya	33.152		4.673	16,41%	47	0,14%
	Espanya	n.d.		n.d.	n.d.	n.d.	n.d.

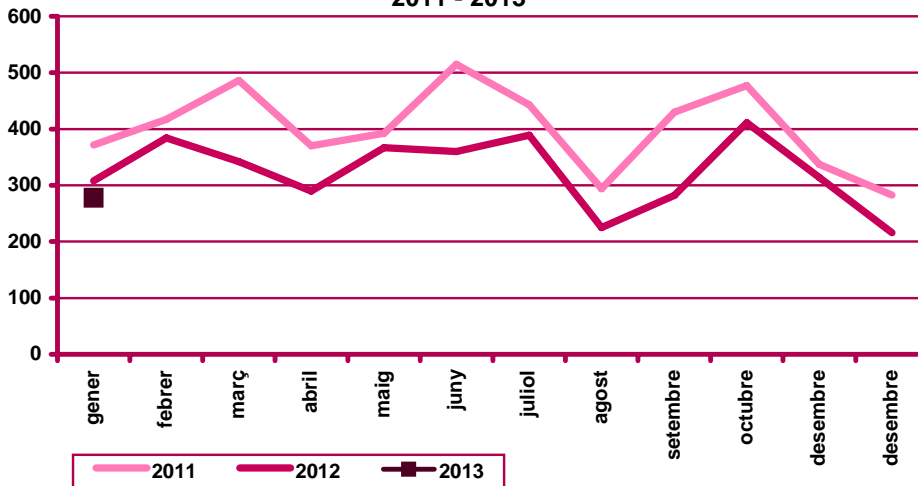
Nota 1: existeix una diferència entre el total de contractes i la suma de contractes per nivell formatiu. Aquesta és deguda a que es desconeix el nivell formatiu de molts dels treballadors amb una relació laboral especial del servei de la llar familiar regulada pel Reial decret 1620/2011, de 14 de novembre, i inclosos al Sistema Especial per Empleats de la llar integrat al Règim General de la Seguretat Social.

n.c.: no calculable; n.d.: no disponible.

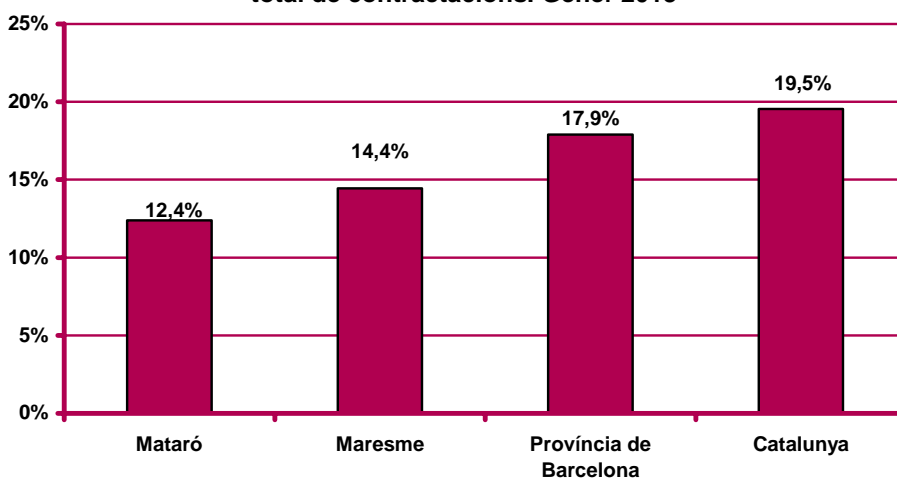
Contractació d'estrangers al mes de gener. Mataró.
 2005 - 2013



Evolució mensual de la contractació d'estrangers. Mataró.
 2011 - 2013



Pes percentual de la contractació d'estrangers sobre el
 total de contractacions. Gener 2013



CNO 01: directors i gerents; CNO 02: professionals científics i intel·lectuals; CNO 03: tècnics i professionals de suport; CNO 04: empleats d'oficina comptables i administratius; CNO 05: treballadors en restauració, personals i venedors; CNO 06: treballadors en activitats agrícoles, ramaderes i pesqueres; CNO 07: artesans, treballadors en indústries i construcció; CNO 08: operadors d'instal·lacions i màquines, i muntadors; CNO 09: ocupacions elementals; CNO 00: ocupacions militars.

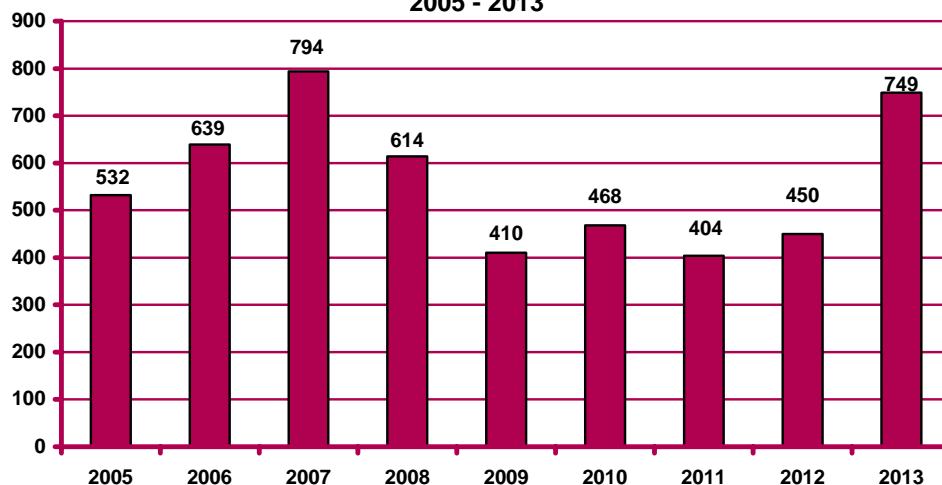
Contractació a través d'empreses de treball temporal (ETT)

Contractació a través d'ETT a Mataró. Gener 2013

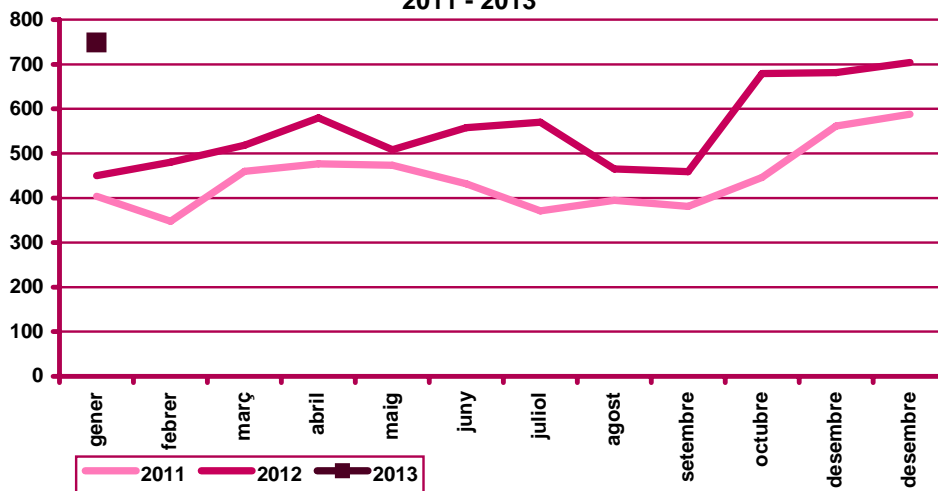
		Contractació		Variació mes anterior		Variació interanual	
		Nombre	%	Absoluta	Relativa	Absoluta	Relativa
Sexe	Home	447	59,68%	10	2,29%	164	57,95%
	Dona	302	40,32%	35	13,11%	135	80,84%
Edat	<20 anys	7	0,93%	-12	-63,16%	-2	-22,22%
	20 - 24 anys	90	12,02%	-22	-19,64%	12	15,38%
	25 - 29 anys	144	19,23%	13	9,92%	29	25,22%
	30 - 44 anys	328	43,79%	53	19,27%	138	72,63%
	>44 anys	180	24,03%	13	7,78%	122	210,34%
Durada	<=1 dia	226	30,17%	1	0,44%	65	40,37%
	>1 a <=3 dies	108	14,42%	13	13,68%	59	120,41%
	>3 a <=5 dies	44	5,87%	-14	-24,14%	30	214,29%
	>5 a <=10 dies	137	18,29%	-14	-9,27%	53	63,10%
	>10 a <=15 dies	1	0,13%	-10	-90,91%	-15	-93,75%
	>15 a <=30 dies	10	1,34%	-2	-16,67%	5	100,00%
	>30 dies	6	0,80%	4	200,00%	1	20,00%
	Indeterminada	217	28,97%	67	44,67%	101	87,07%
Total contractes		749	100%	45	6,39%	299	66,44%
Altres àmbits	Maresme	1.556		152	10,83%	472	43,54%
	Província de Barcelona	27.339		3.453	14,46%	2.422	9,72%
	Catalunya	32.802		3.551	12,14%	1.937	6,28%
	Espanya	n.d.		n.d.	n.d.	n.d.	n.d.

n.c.: no calculable; n.d.: no disponible

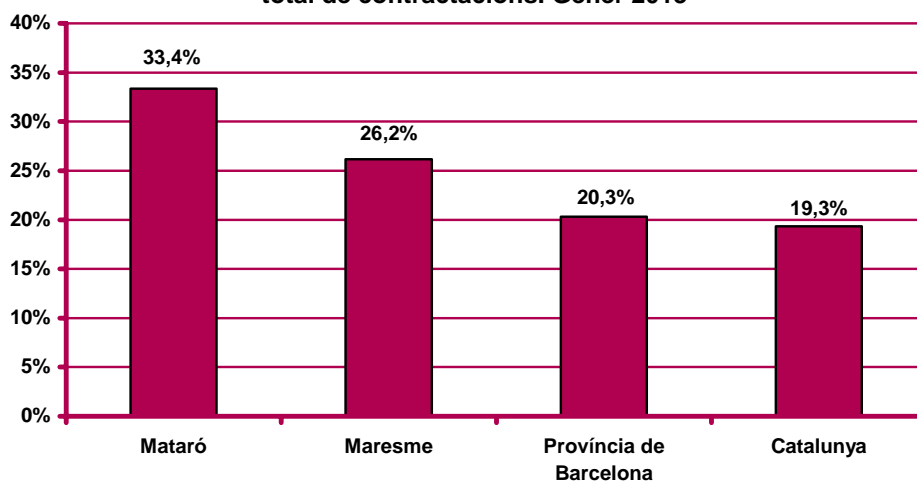
Contractació a través d'ETT al mes de gener. Mataró.
2005 - 2013



**Evolució mensual de la contractació a través d'ETT. Mataró.
 2011 - 2013**



**Pes percentual de la contractació a través d'ETT sobre el
 total de contractacions. Gener 2013**





Ajuntament de Mataró



**Diputació
Barcelona**
xarxa de municipis



Generalitat de Catalunya
Servei d'Ocupació de Catalunya

UNIÓ EUROPEA
Fons Social Europeu



Per a més informació:

Ajuntament de Mataró. Servei d'Estudis i Planificació

C. Cuba, 47. 08302 Mataró. Tel. 93 758 21 00

<http://www.mataro.cat> - correu electrònic: ajmataro@ajmataro.cat

