

L'Observatori

118

Mercat de Treball de Mataró

Any XVIII
Maig 2013

118

Índex

Atur registrat	Pàg.
Atur registrat. Resum _____	2
Atur registrat per sexe _____	4
Atur registrat per edat _____	6
Atur registrat per sexe i edat _____	8
Atur registrat per sector econòmic _____	9
Atur registrat per nivell d'instrucció _____	11
Atur registrat per ocupació _____	13
Atur registrat d'estrangers _____	16

Contractació	Pàg.
Contractació. Resum _____	18
Contractació per modalitat i tipologia _____	20
Contractació per sexe _____	21
Contractació per edat _____	23
Contractació per sexe i edat _____	26
Contractació per sector econòmic _____	27
Contractació per nivell d'instrucció _____	30
Contractació per ocupació _____	33
Contractació per durada _____	37
Contractació per grandària de l'empresa _____	39
Contractació d'estrangers _____	43
Contractació a través d'empreses de treball temporal (ETT) _____	45

Atur registrat. Resum

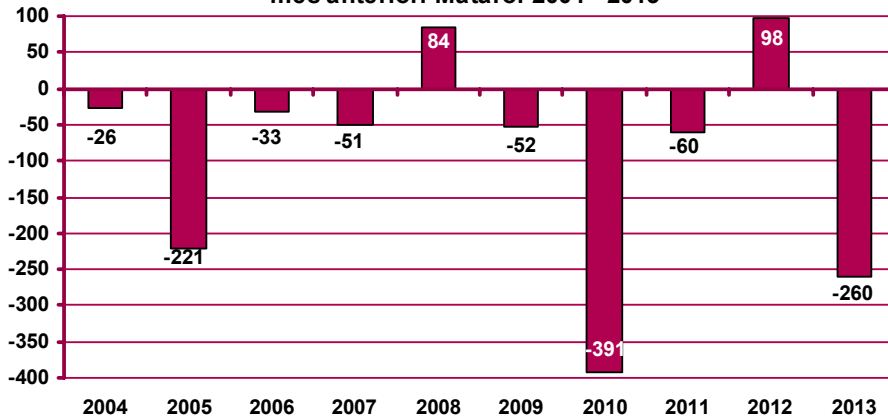
Atur registrat a Mataró. Maig 2013

		Atur registrat		Variació mes anterior		Variació interanual	
		Nombre	%	Absoluta	Relativa	Absoluta	Relativa
Sexe	Home	7.518	51,63%	-208	-2,69%	-28	-0,37%
	Dona	7.044	48,37%	-52	-0,73%	113	1,63%
Edat	<20 anys	169	1,16%	-7	-3,98%	-44	-20,66%
	20 - 24 anys	647	4,44%	-14	-2,12%	-115	-15,09%
	25 - 29 anys	1.216	8,35%	-47	-3,72%	-125	-9,32%
	30 - 44 anys	5.522	37,92%	-161	-2,83%	-35	-0,63%
	>44 anys	7.008	48,13%	-31	-0,44%	404	6,12%
Sector	Agricultura	241	1,65%	-46	-16,03%	8	3,43%
	Indústria	3.126	21,47%	-39	-1,23%	-166	-5,04%
	Construcció	2.509	17,23%	-50	-1,95%	-121	-4,60%
	Serveis	7.758	53,28%	-118	-1,50%	354	4,78%
	SOA	928	6,37%	-7	-0,75%	10	1,09%
Nivell d'instrucció	Sense estudis	661	4,54%	-15	-2,22%	-24	-3,50%
	Estudis primaris incomplets	1.131	7,77%	-45	-3,83%	-70	-5,83%
	Estudis primaris complets	1.125	7,73%	-14	-1,23%	-27	-2,34%
	Programes formació professional	1.077	7,40%	0	0,00%	52	5,07%
	Educació general	9.106	62,53%	-167	-1,80%	51	0,56%
	Tècnics-professionals superiors	692	4,75%	-16	-2,26%	22	3,28%
	Universitaris primer cicle	298	2,05%	-2	-0,67%	12	4,20%
	Universitaris segon i tercer cicle	465	3,19%	-4	-0,85%	71	18,02%
	Altres estudis post- secundaris	7	0,05%	3	75,00%	-2	-22,22%
Ocupació	CNO 01	146	1,00%	-3	-2,01%	8	5,80%
	CNO 02	652	4,48%	13	2,03%	44	7,24%
	CNO 03	1.082	7,43%	-35	-3,13%	-19	-1,73%
	CNO 04	1.375	9,44%	-20	-1,43%	9	0,66%
	CNO 05	2.414	16,58%	2	0,08%	143	6,30%
	CNO 06	195	1,34%	0	0,00%	0	0,00%
	CNO 07	2.563	17,60%	-82	-3,10%	-81	-3,06%
	CNO 08	2.192	15,05%	-18	-0,81%	8	0,37%
	CNO 09	3.942	27,07%	-117	-2,88%	-28	-0,71%
	CNO 00	1	0,01%	0	0	1	n.c.
Nacio- nalitat	Espanyola	11.571	79,46%	-165	-1,41%	219	1,93%
	Estrangera	2.991	20,54%	-95	-3,08%	-134	-4,29%
Total aturats registrats		14.562		-260	-1,75%	85	0,59%
Altres àmbits	Maresme	39.898		-983	-2,40%	641	1,63%
	Província de Barcelona	481.679		-8.655	-1,77%	8.222	1,74%
	Catalunya	642.166		-14.829	-2,26%	11.234	1,78%
	Espanya	4.890.928		-98.265	-1,97%	176.806	3,75%

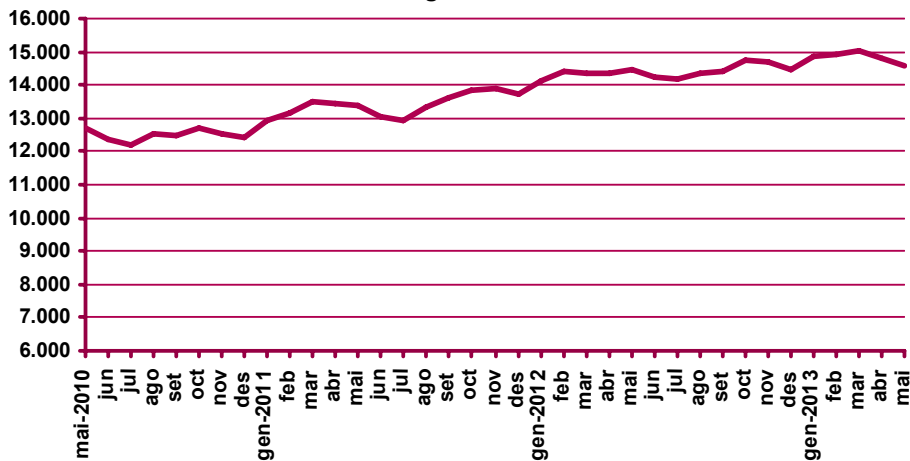
n.c.: no calculable.

CNO 01: directors i gerents; CNO 02: professionals científics i intel·lectuals; CNO 03: tècnics i professionals de suport; CNO 04: empleats d'oficina comptables i administratius; CNO 05: treballadors en restauració, personals i venedors; CNO 06: treballadors en activitats agrícoles, ramaderes i pesqueres; CNO 07: artesans, treballadors en indústries i construcció; CNO 08: operadors d'instal·lacions i màquines, i muntadors; CNO 09: ocupacions elementals; CNO 00: ocupacions militars.

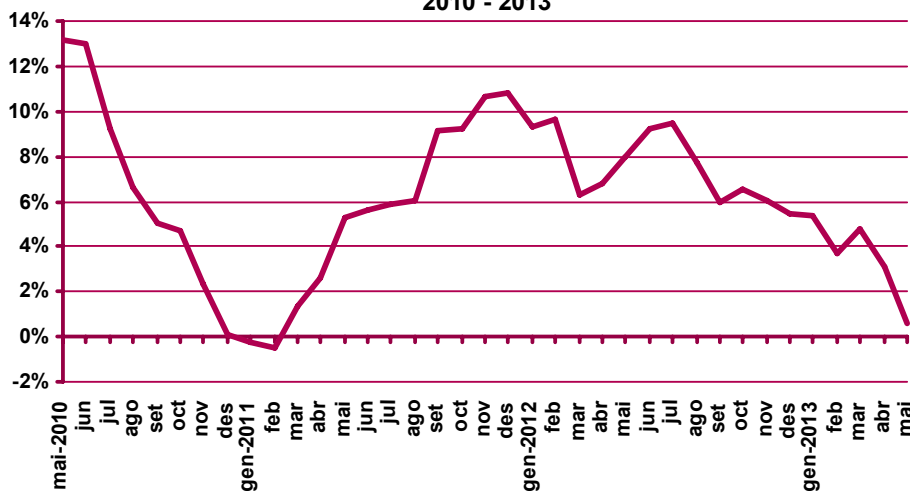
Variació d'aturats registrats al mes de maig respecte el mes anterior. Mataró. 2004 - 2013



Evolució de l'atur registrat. Mataró. 2010 - 2013



Evolució de la variació interanual de l'atur registrat. Mataró. 2010 - 2013

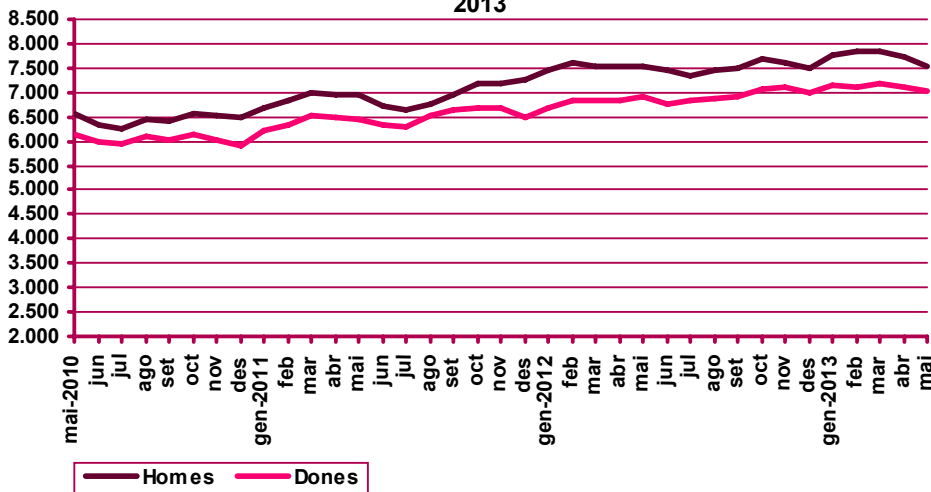


Atur registrat per sexe

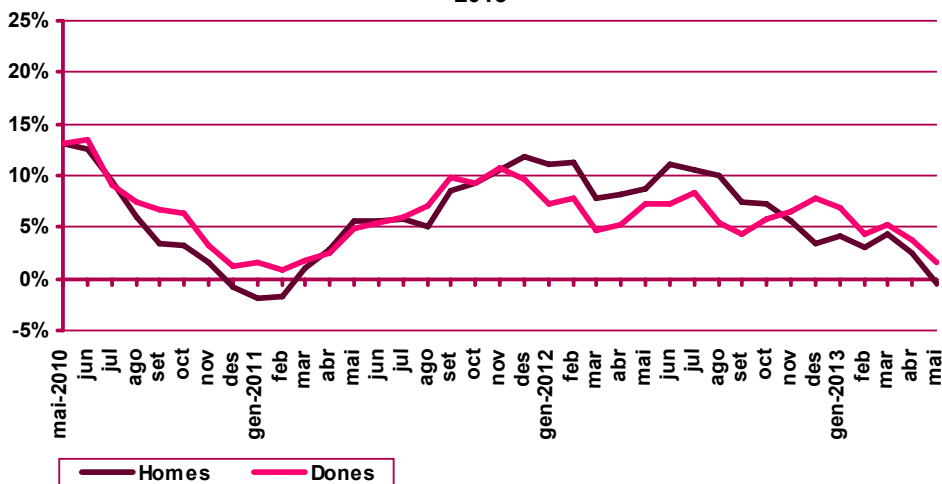
Evolució mensual de l'atur registrat per sexe. Mataró. 2013

Mesos	Variació interanual									
	Total	Valors absoluts		Distrib. percentual		Absoluta			Relativa	
	Total	Homes	Dones	Homes	Dones	Homes	Dones	Homes	Dones	
Gener	14.877	7.750	7.127	52,09%	47,91%	309	455	4,15%	6,82%	
Febrer	14.945	7.826	7.119	52,37%	47,63%	231	299	3,04%	4,38%	
Març	15.033	7.854	7.179	52,25%	47,75%	329	358	4,37%	5,25%	
Abril	14.822	7.726	7.096	52,13%	47,87%	189	254	2,51%	3,71%	
Maig	14.562	7.518	7.044	51,63%	48,37%	-28	113	-0,37%	1,63%	
Juny										
Juliol										
Agost										
Setembre										
Octubre										
Novembre										
Desembre										

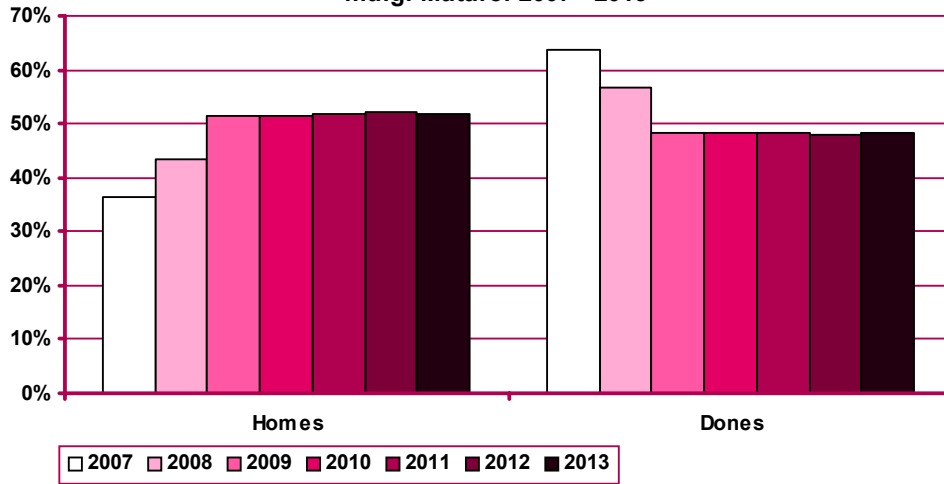
Evolució mensual de l'atur registrat per sexes. Mataró. 2010 - 2013



Variació interanual de l'atur registrat per sexes. Mataró. 2010-2013



Distribució percentual de l'atur registrat per sexe al mes de maig. Mataró. 2007 - 2013



Atur registrat per edat

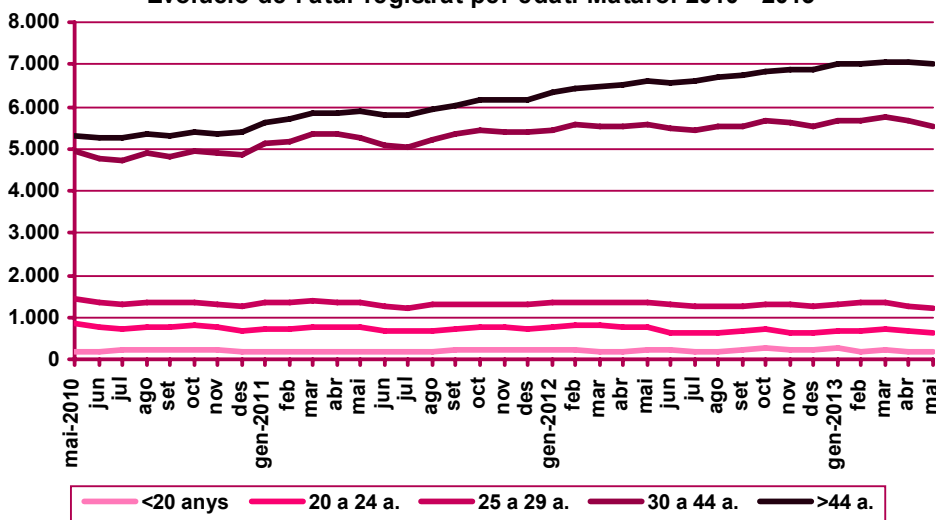
Evolució mensual de l'atur registrat per edat. Mataró. 2013

Mesos	Total	Valors absoluts					Distribució percentual				
	Total	<20 anys	20 - 24 a.	25 - 29 a.	30 - 44 a.	>44 a.	<20 anys	20 - 24 a.	25 - 29 a.	30 - 44 a.	>44 a.
Gener	14.877	253	671	1.315	5.641	6.997	1,70%	4,51%	8,84%	37,92%	47,03%
Febrer	14.945	199	685	1.363	5.680	7.018	1,33%	4,58%	9,12%	38,01%	46,96%
Març	15.033	208	697	1.336	5.742	7.050	1,38%	4,64%	8,89%	38,20%	46,90%
Abril	14.822	176	661	1.263	5.683	7.039	1,19%	4,46%	8,52%	38,34%	47,49%
Maig	14.562	169	647	1.216	5.522	7.008	1,16%	4,44%	8,35%	37,92%	48,13%
Juny											
Juliol											
Agost											
Setembre											
Octubre											
Novembre											
Desembre											

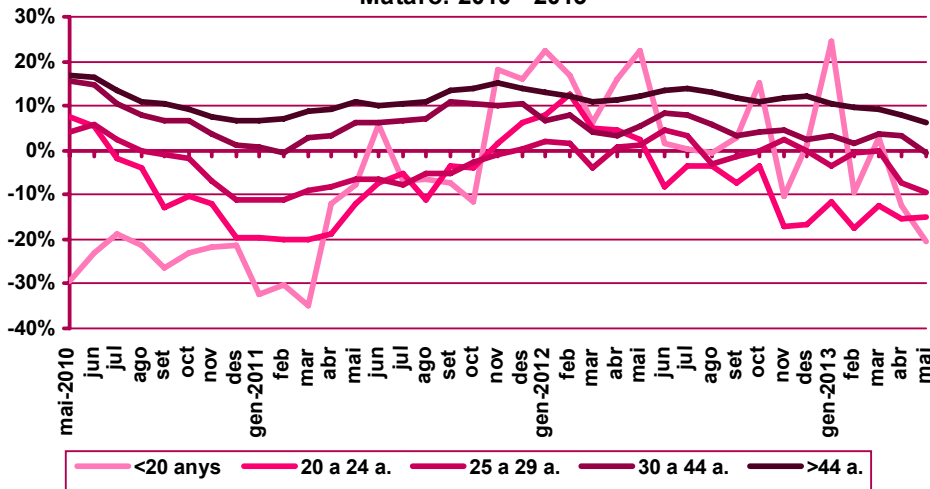
Evolució mensual de la variació interanual de l'atur registrat per edat. Mataró. 2013

Mesos	Variació interanual absoluta					Variació interanual relativa				
	<20 anys	20 - 24 a.	25 - 29 a.	30 - 44 a.	>44 a.	<20 anys	20 - 24 a.	25 - 29 a.	30 - 44 a.	>44 a.
Gener	50	-89	-47	189	661	24,63%	-11,71%	-3,45%	3,47%	10,43%
Febrer	-21	-144	-7	89	613	-9,55%	-17,37%	-0,51%	1,59%	9,57%
Març	6	-98	-4	194	589	2,97%	-12,33%	-0,30%	3,50%	9,12%
Abril	-25	-122	-97	170	517	-12,44%	-15,58%	-7,13%	3,08%	7,93%
Maig	-44	-115	-125	-35	404	-20,66%	-15,09%	-9,32%	-0,63%	6,12%
Juny										
Juliol										
Agost										
Setembre										
Octubre										
Novembre										
Desembre										

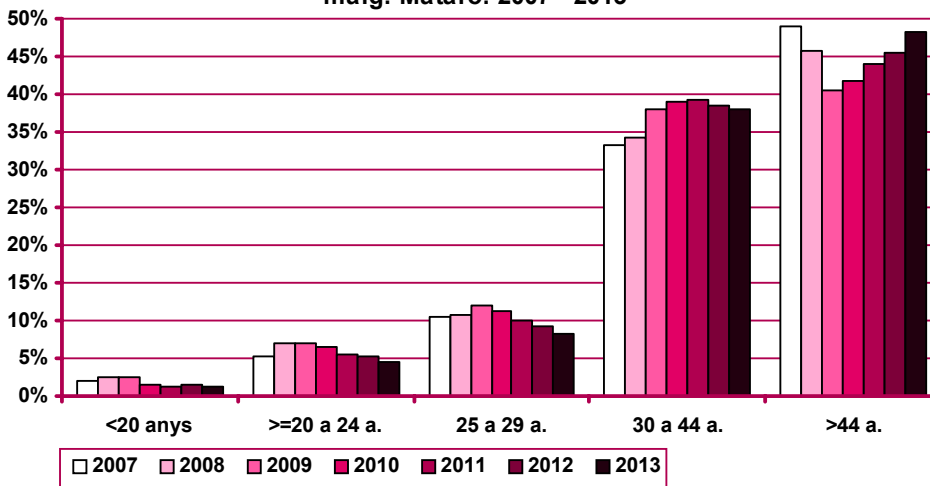
Evolució de l'atur registrat per edat. Mataró. 2010 - 2013



**Evolució de la variació interanual de l'atur registrat per edat.
Mataró. 2010 - 2013**



**Distribució percentual de l'atur registrat per edat al mes de
maig. Mataró. 2007 - 2013**



Atur registrat per sexe i edat

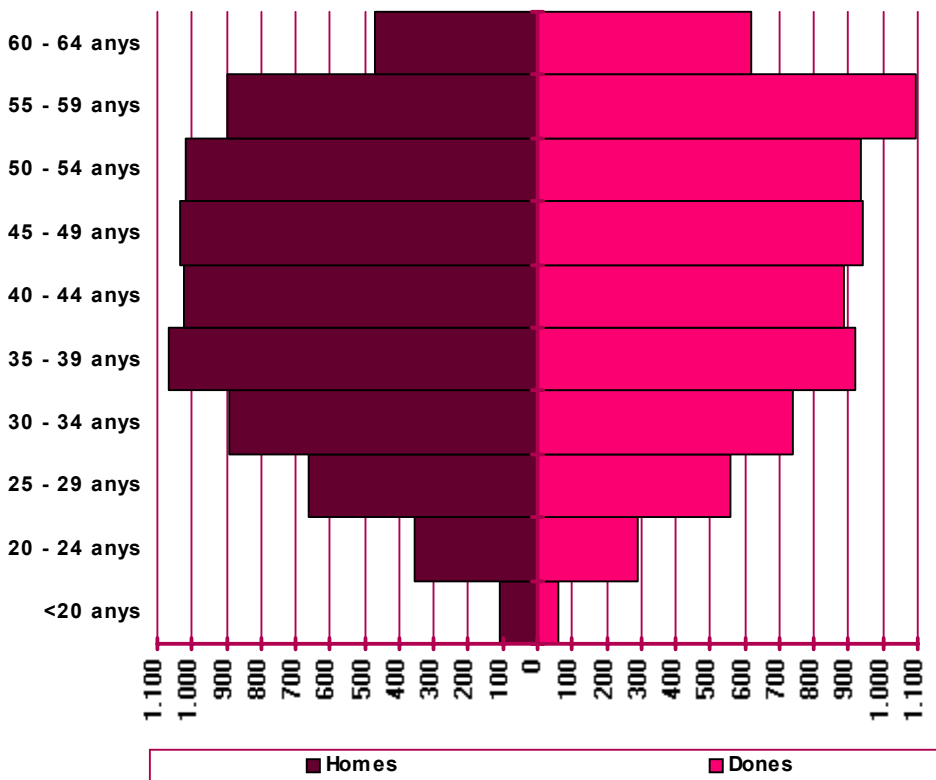
Distribució de l'atur registrat per edat i sexe. Mataró. Maig 2013

	Homes			Dones			Total	
	Nombre	% ⁽¹⁾	% ⁽²⁾	Nombre	% ⁽¹⁾	% ⁽²⁾	Nombre	%
<20 anys	107	63,31%	1,42%	62	36,69%	0,88%	169	1,16%
20 - 24 anys	358	55,33%	4,76%	289	44,67%	4,10%	647	4,44%
25 - 29 anys	660	54,28%	8,78%	556	45,72%	7,89%	1.216	8,35%
30 - 34 anys	891	54,66%	11,85%	739	45,34%	10,49%	1.630	11,19%
35 - 39 anys	1.065	53,60%	14,17%	922	46,40%	13,09%	1.987	13,65%
40 - 44 anys	1.021	53,60%	13,58%	884	46,40%	12,55%	1.905	13,08%
45 - 49 anys	1.035	52,38%	13,77%	941	47,62%	13,36%	1.976	13,57%
50 - 54 anys	1.017	52,05%	13,53%	937	47,95%	13,30%	1.954	13,42%
55 - 59 anys	896	45,05%	11,92%	1.093	54,95%	15,52%	1.989	13,66%
60 - 64 anys	468	42,98%	6,23%	621	57,02%	8,82%	1.089	7,48%
Total	7.518	51,63%	100%	7.044	48,37%	100%	14.562	100%

(1) Percentatge sobre el total d'homes i dones desocupades registrades del mateix grup d'edat.

(2) Percentatge sobre el total de persones desocupades registrades del mateix sexe.

**Nombre de desocupats/des registrats/des per sexe i edat.
Mataró. Maig 2013**



Atur registrat per sector econòmic

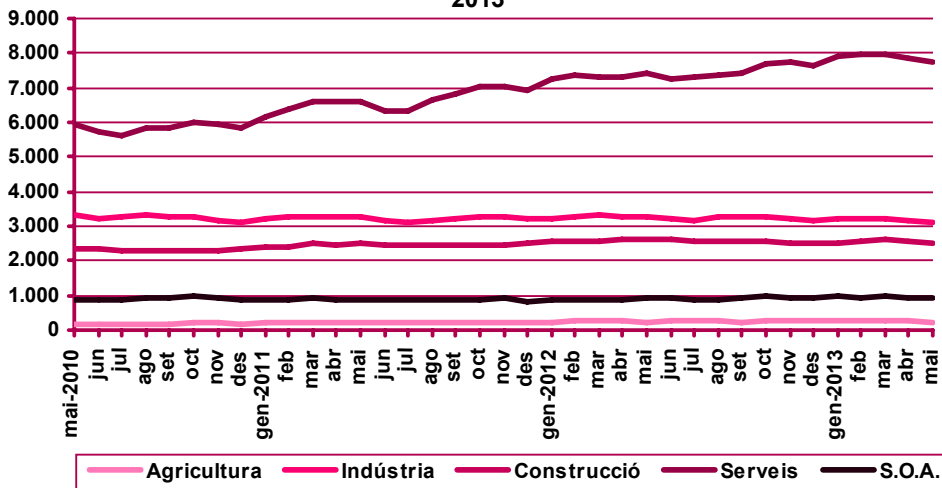
Evolució mensual de l'atur registrat per sector econòmic. Mataró. 2013

Mesos	Total	Valors absoluts					Distribució percentual				
	Total	Agricul- tura	Indús- tria	Cons- trucció	Serveis	S.O.A	Agricul- tura	Indús- tria	Cons- trucció	Serveis	S.O.A
Gener	14.877	280	3.203	2.534	7.899	961	1,88%	21,53%	17,03%	53,10%	6,46%
Febrer	14.945	287	3.214	2.576	7.943	925	1,92%	21,51%	17,24%	53,15%	6,19%
Març	15.033	291	3.202	2.600	7.967	973	1,94%	21,30%	17,30%	53,00%	6,47%
Abril	14.822	287	3.165	2.559	7.876	935	1,94%	21,35%	17,26%	53,14%	6,31%
Maig	14.562	241	3.126	2.509	7.758	928	1,65%	21,47%	17,23%	53,28%	6,37%
Juny											
Juliol											
Agost											
Setembre											
Octubre											
Novembre											
Desembre											

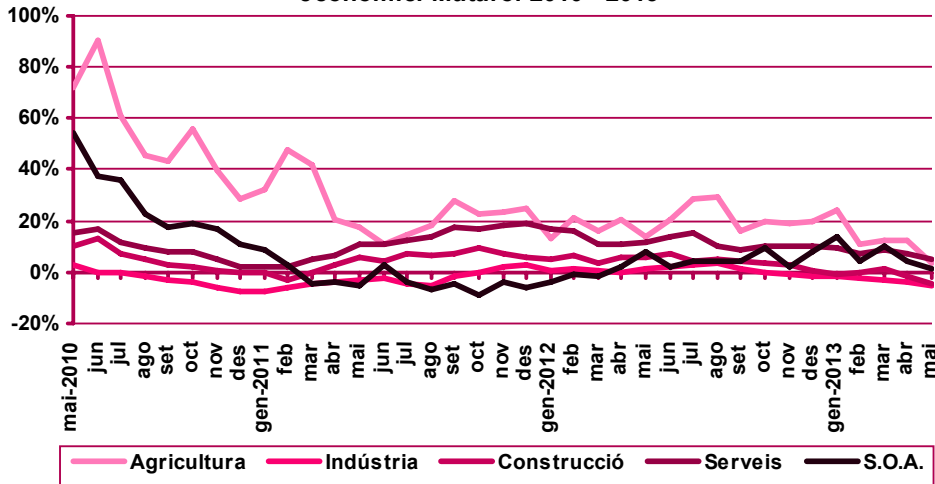
Evolució mensual de la variació interanual de l'atur registrat per sector econòmic. Mataró. 2013

Mesos	Variació interanual absoluta					Variació interanual relativa				
	Agricul- tura	Indús- tria	Cons- trucció	Serveis	S.O.A	Agricul- tura	Indús- tria	Cons- trucció	Serveis	S.O.A
Gener	54	-42	-24	661	115	23,89%	-1,29%	-0,94%	9,13%	13,59%
Febrer	29	-85	-6	553	39	11,24%	-2,58%	-0,23%	7,48%	4,40%
Març	32	-106	32	642	87	12,36%	-3,20%	1,25%	8,76%	9,82%
Abril	32	-129	-50	549	41	12,55%	-3,92%	-1,92%	7,49%	4,59%
Maig	8	-166	-121	354	10	3,43%	-5,04%	-4,60%	4,78%	1,09%
Juny										
Juliol										
Agost										
Setembre										
Octubre										
Novembre										
Desembre										

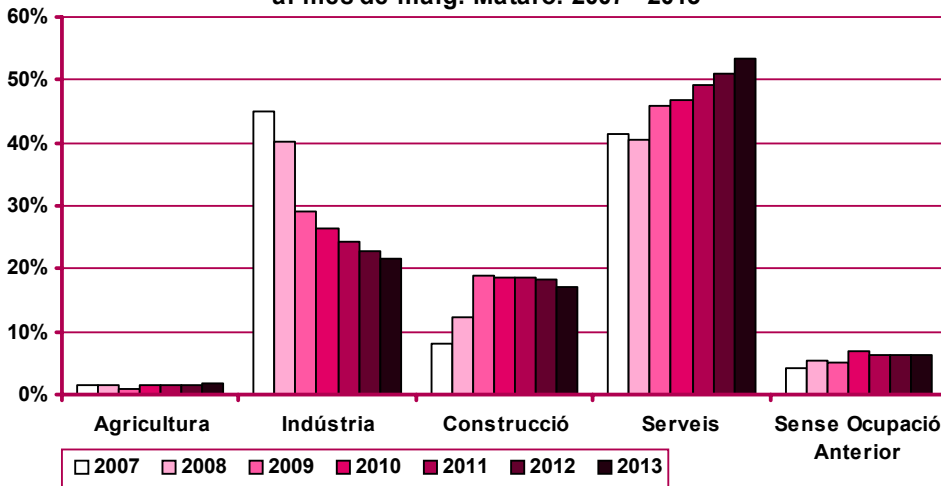
Evolució de l'atur registrat per sector econòmic. Mataró. 2010 - 2013



Evolució de la variació interanual de l'atur registrat per sector econòmic. Mataró. 2010 - 2013



Distribució percentual de l'atur registrat per sector econòmic al mes de maig. Mataró. 2007 - 2013



Atur registrat per nivell d'instrucció

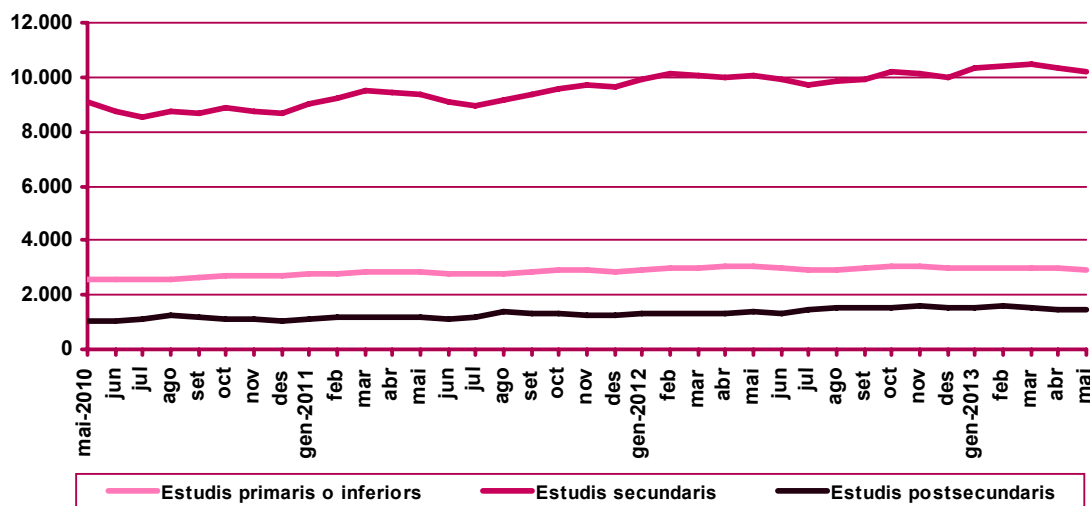
Evolució mensual de l'atur registrat per nivell d'instrucció. Mataró. 2013

Mesos	Total	Valors absoluts			Distribució percentual		
	Total	Estudis primaris	Estudis	Estudis	Estudis primaris	Estudis	Estudis
		o inferiors	secundaris	postsecund.	o inferiors	secundaris	postsecund.
Gener	14.877	2.963	10.363	1.551	19,92%	69,66%	10,43%
Febrer	14.945	2.982	10.392	1.571	19,95%	69,53%	10,51%
Març	15.033	3.017	10.470	1.546	20,07%	69,65%	10,28%
Abril	14.822	2.991	10.350	1.481	20,18%	69,83%	9,99%
Maig	14.562	2.917	10.183	1.462	20,03%	69,93%	10,04%
Juny							
Juliol							
Agost							
Setembre							
Octubre							
Novembre							
Desembre							

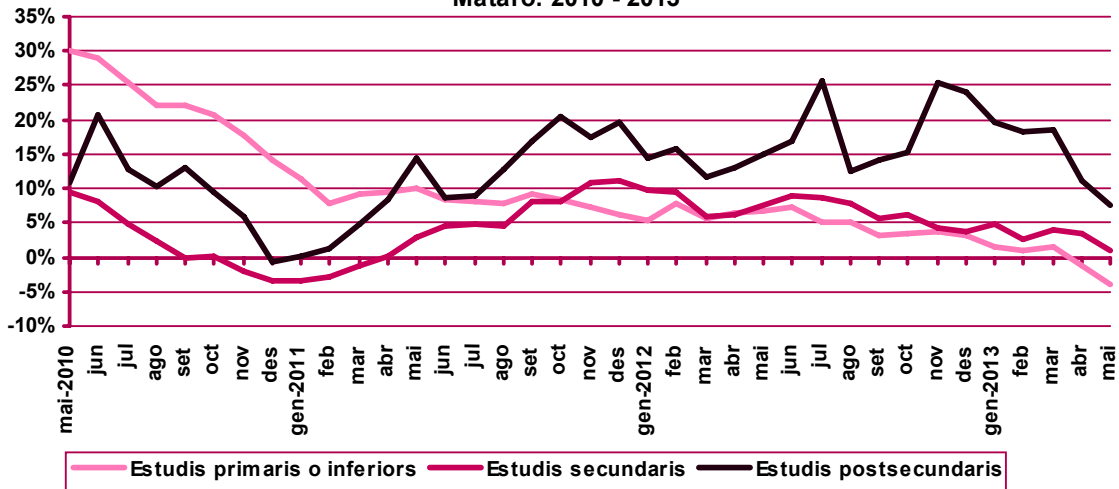
Evolució mensual de la variació interanual de l'atur registrat per nivell d'instrucció. Mataró. 2013

Mesos	Variació interanual absoluta			Variació interanual relativa		
	Estudis primaris	Estudis	Estudis	Estudis primaris	Estudis	Estudis
	o inferiors	secundaris	postsecund.	o inferiors	secundaris	postsecund.
Gener	44	466	254	1,51%	4,71%	19,58%
Febrer	26	262	242	0,88%	2,59%	18,21%
Març	46	398	243	1,55%	3,95%	18,65%
Abril	-37	333	147	-1,22%	3,32%	11,02%
Maig	-121	103	103	-3,98%	1,02%	7,58%
Juny						
Juliol						
Agost						
Setembre						
Octubre						
Novembre						
Desembre						

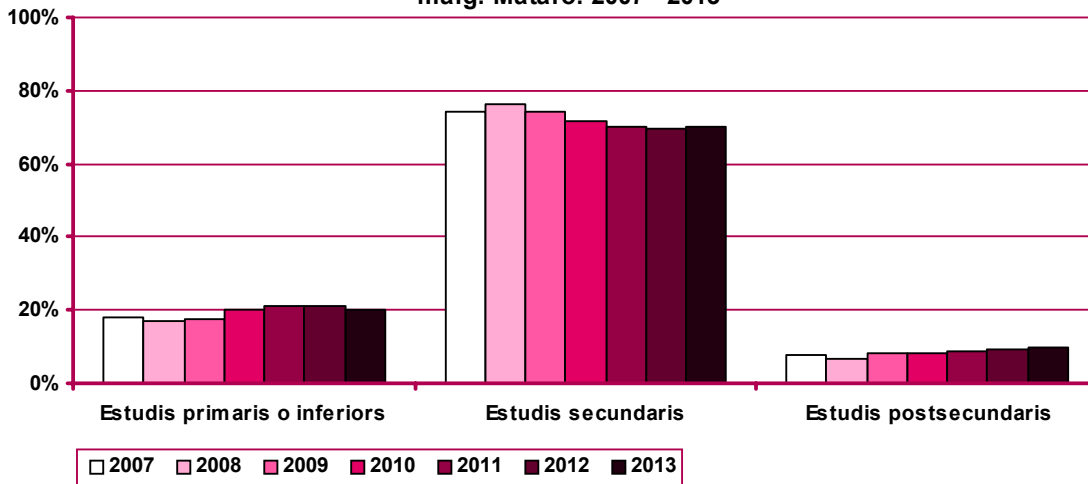
Evolució de l'atur registrat per nivell d'instrucció. Mataró. 2010 - 2013



**Evolució de la variació interanual de l'atur registrat per nivell d'instrucció.
Mataró. 2010 - 2013**



Distribució percentual de l'atur registrat per nivell d'instrucció al mes de maig. Mataró. 2007 - 2013



Atur registrat per ocupació

Evolució mensual de l'atur registrat per ocupació. Mataró. 2013

Mesos	Total	Valors absoluts									
	Total	CNO 01	CNO 02	CNO 03	CNO 04	CNO 05	CNO 06	CNO 07	CNO 08	CNO 09	CNO 00
Gener	14.877	158	657	1.133	1.468	2.396	206	2.618	2.225	4.016	0
Febrer	14.945	146	682	1.152	1.447	2.375	214	2.656	2.225	4.048	0
Març	15.033	156	668	1.129	1.430	2.434	203	2.669	2.229	4.114	1
Abril	14.822	149	639	1.117	1.395	2.412	195	2.645	2.210	4.059	1
Maig	14.562	146	652	1.082	1.375	2.414	195	2.563	2.192	3.942	1
Juny											
Juliol											
Agost											
Setembre											
Octubre											
Novembre											
Desembre											

Evolució mensual de l'atur registrat per ocupació. Mataró. 2013

Mesos	Distribució percentual									
	CNO 01	CNO 02	CNO 03	CNO 04	CNO 05	CNO 06	CNO 07	CNO 08	CNO 09	CNO 00
Gener	1,06%	4,42%	7,62%	9,87%	16,11%	1,38%	17,60%	14,96%	26,99%	0,00%
Febrer	0,98%	4,56%	7,71%	9,68%	15,89%	1,43%	17,77%	14,89%	27,09%	0,00%
Març	1,04%	4,44%	7,51%	9,51%	16,19%	1,35%	17,75%	14,83%	27,37%	0,01%
Abril	1,01%	4,31%	7,54%	9,41%	16,27%	1,32%	17,85%	14,91%	27,38%	0,01%
Maig	1,00%	4,48%	7,43%	9,44%	16,58%	1,34%	17,60%	15,05%	27,07%	0,01%
Juny										
Juliol										
Agost										
Setembre										
Octubre										
Novembre										
Desembre										

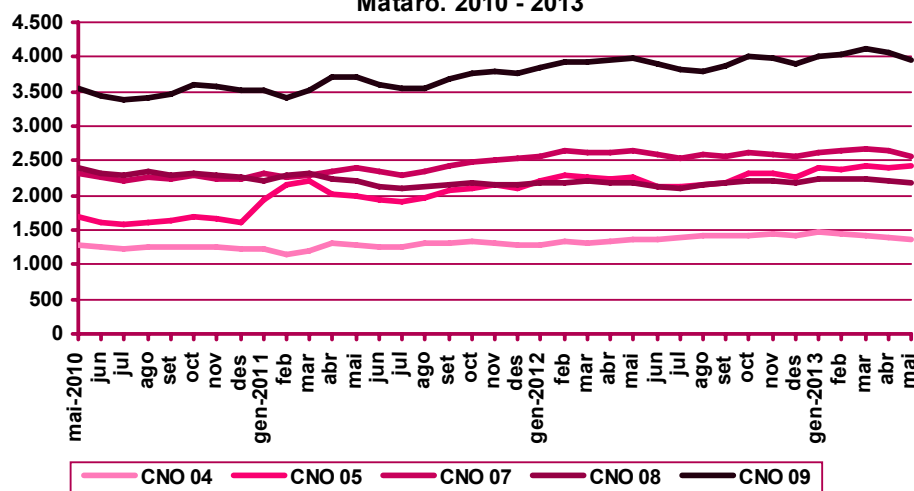
CNO 01: directors i gerents; CNO 02: professionals científics i intel·lectuals; CNO 03: tècnics i professionals de suport; CNO 04: empleats d'oficina comptables i administratius; CNO 05: treballadors en restauració, personals i venedors; CNO 06: treballadors en activitats agrícoles, ramaderes i pesqueres; CNO 07: artesans, treballadors en indústries i construcció; CNO 08: operadors d'instal·lacions i màquines, i muntadors; CNO 09: ocupacions elementals; CNO 00: ocupacions militars.

Evolució mensual de la variació interanual de l'atur registrat per ocupació. Mataró. 2013

Mesos	Variació interanual absoluta									
	CNO 01	CNO 02	CNO 03	CNO 04	CNO 05	CNO 06	CNO 07	CNO 08	CNO 09	CNO 00
Gener	13	34	58	182	192	28	42	50	165	0
Febrer	7	45	73	114	94	29	22	32	114	0
Març	23	51	63	116	164	6	55	27	181	1
Abril	8	13	23	62	180	4	27	19	106	1
Maig	8	44	-19	9	143	0	-81	8	-28	1
Juny										
Juliol										
Agost										
Setembre										
Octubre										
Novembre										
Desembre										

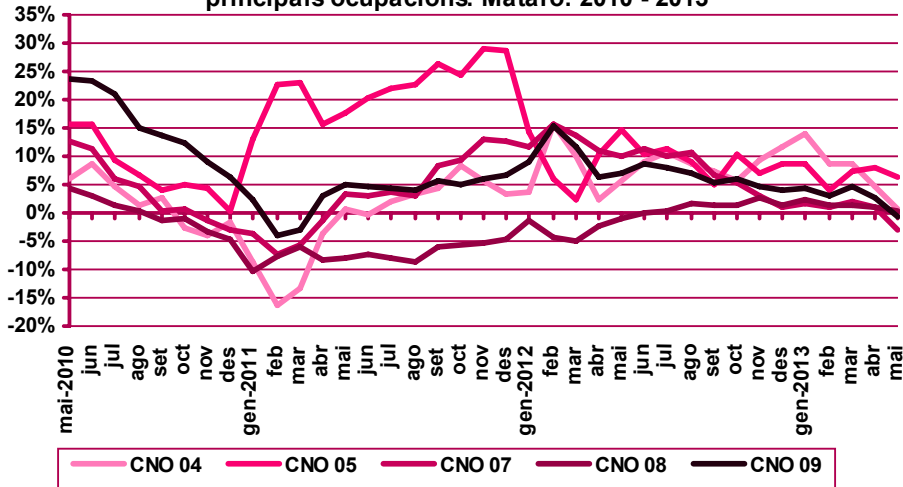
Mesos	Variació interanual relativa									
	CNO 01	CNO 02	CNO 03	CNO 04	CNO 05	CNO 06	CNO 07	CNO 08	CNO 09	CNO 00
Gener	8,97%	5,46%	5,40%	14,15%	8,71%	15,73%	1,63%	2,30%	4,28%	n.c.
Febrer	5,04%	7,06%	6,77%	8,55%	4,12%	15,68%	0,84%	1,46%	2,90%	n.c.
Març	17,29%	8,27%	5,91%	8,83%	7,22%	3,05%	2,10%	1,23%	4,60%	n.c.
Abril	5,67%	2,08%	2,10%	4,65%	8,06%	2,09%	1,03%	0,87%	2,68%	n.c.
Maig	5,80%	7,24%	-1,73%	0,66%	6,30%	0,00%	-3,06%	0,37%	-0,71%	n.c.
Juny										
Juliol										
Agost										
Setembre										
Octubre										
Novembre										
Desembre										

Evolució de l'atur registrat a les principals ocupacions. Mataró. 2010 - 2013

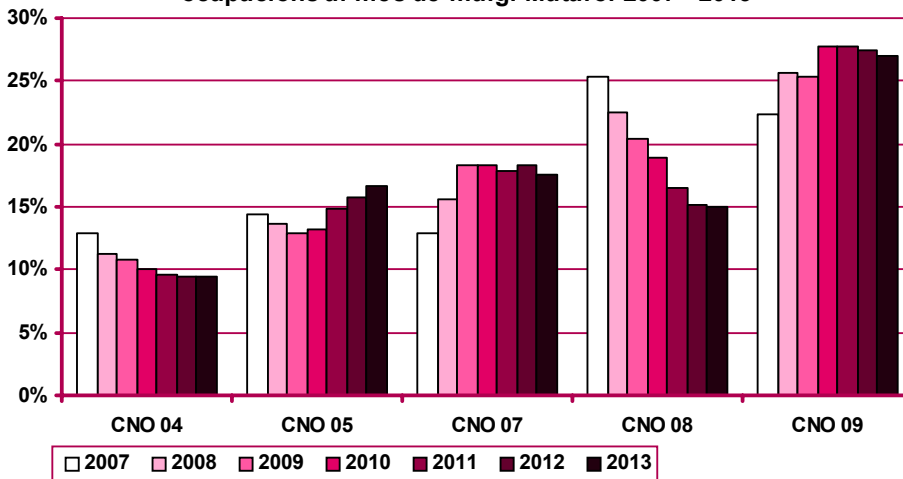


CNO 01: directors i gerents; CNO 02: professionals científics i intel·lectuals; CNO 03: tècnics i professionals de suport; CNO 04: empleats d'oficina comptables i administratius; CNO 05: treballadors en restauració, personals i venedors; CNO 06: treballadors en activitats agrícoles, ramaderes i pesqueres; CNO 07: artesans, treballadors en indústries i construcció; CNO 08: operadors d'instal·lacions i màquines, i muntadors; CNO 09: ocupacions elementals; CNO 00: ocupacions militars.

Evolució de la variació interanual de l'atur registrat a les principals ocupacions. Mataró. 2010 - 2013



Distribució percentual de l'atur registrat a les principals ocupacions al mes de maig. Mataró. 2007 - 2013



CNO 01: directors i gerents; CNO 02: professionals científics i intel·lectuals; CNO 03: tècnics i professionals de suport; CNO 04: empleats d'oficina comptables i administratius; CNO 05: treballadors en restauració, personals i venedors; CNO 06: treballadors en activitats agrícoles, ramaderes i pesqueres; CNO 07: artesans, treballadors en indústries i construcció; CNO 08: operadors d'instal·lacions i màquines, i muntadors; CNO 09: ocupacions elementals; CNO 00: ocupacions militars.

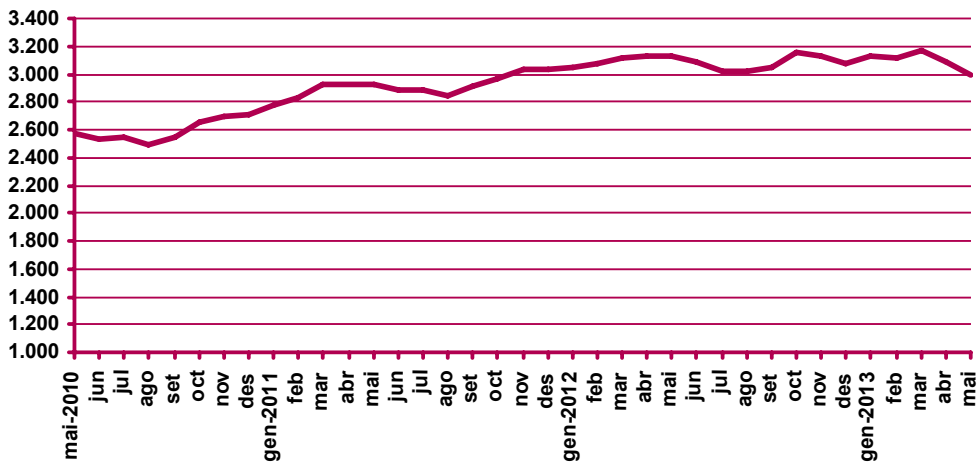
Atur registrat d'estrangers

Atur registrat d'estrangers a Mataró. Maig 2013

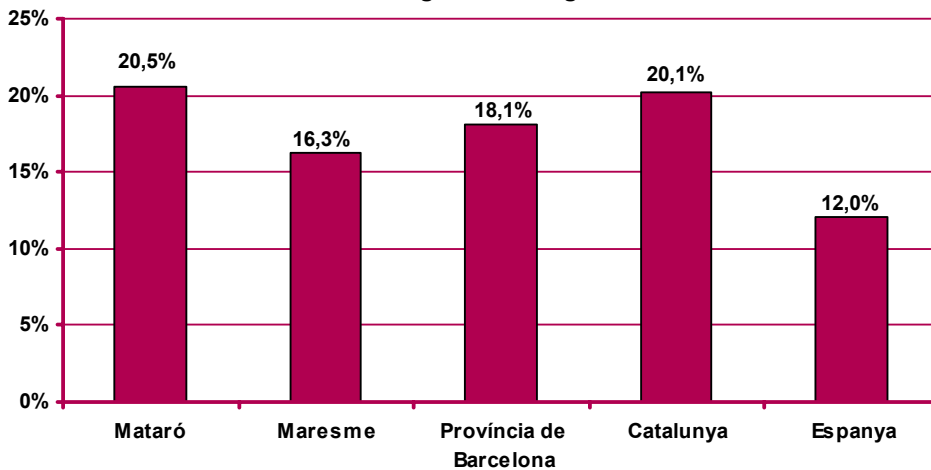
		Atur registrat		Variació mes anterior		Variació interanual	
		Nombre	%	Absoluta	Relativa	Absoluta	Relativa
Sexe	Home	1.874	62,65%	-85	-4,34%	-143	-7,09%
	Dona	1.117	37,35%	-10	-0,89%	9	0,81%
Edat	<20 anys	42	1,40%	-3	-6,67%	-1	-2,33%
	20 - 24 anys	137	4,58%	-4	-2,84%	-13	-8,67%
	25 - 29 anys	290	9,70%	-14	-4,61%	-45	-13,43%
	30 - 44 anys	1.542	51,55%	-63	-3,93%	-118	-7,11%
	>44 anys	980	32,76%	-11	-1,11%	43	4,59%
Sector	Agricultura	174	5,82%	-38	-17,92%	1	0,58%
	Indústria	284	9,50%	-1	-0,35%	-30	-9,55%
	Construcció	884	29,56%	-16	-1,78%	-116	-11,60%
	Serveis	1.178	39,38%	-38	-3,13%	-18	-1,51%
	SOA	471	15,75%	-2	-0,42%	29	6,56%
Nivell d'instrucció	Sense estudis	497	16,62%	-13	-2,55%	-21	-4,05%
	Estudis primaris incomplets	745	24,91%	-33	-4,24%	-35	-4,49%
	Estudis primaris complets	253	8,46%	4	1,61%	25	10,96%
	Programes formació professional	33	1,10%	-2	-5,71%	1	3,13%
	Educació general	1.396	46,67%	-57	-3,92%	-122	-8,04%
	Tècnics-professionals superiors	26	0,87%	3	13,04%	13	100,00%
	Universitaris primer cicle	11	0,37%	0	0,00%	0	0,00%
	Universitaris segon i tercer cicle	29	0,97%	2	7,41%	5	20,83%
Altres estudis post-secundaris	1	0,03%	1	0,00%	0	0,00%	
Ocupació	CNO 01	10	0,33%	0	0,00%	2	25,00%
	CNO 02	29	0,97%	3	11,54%	-7	-19,44%
	CNO 03	74	2,47%	6	8,82%	0	0,00%
	CNO 04	68	2,27%	0	0,00%	-7	-9,33%
	CNO 05	318	10,63%	-14	-4,22%	22	7,43%
	CNO 06	114	3,81%	3	2,70%	-2	-1,72%
	CNO 07	518	17,32%	-18	-3,36%	-63	-10,84%
	CNO 08	165	5,52%	3	1,85%	-11	-6,25%
	CNO 09	1.695	56,67%	-78	-4,40%	-68	-3,86%
	CNO 00	0	0,00%	0	n.c.	0	n.c.
Total aturats registrats estrangers		2.991		-95	-3,08%	-134	-4,29%
Altres àmbits	Maresme	6.495		-250	-3,71%	-298	-4,39%
	Prov. de Barcelona	87.301		-2.995	-3,32%	-6.338	-6,77%
	Catalunya	129.385		-5.681	-4,21%	-7.950	-5,79%
	Espanya	589.111		-23.476	-3,83%	-37.286	-5,95%

CNO 01: directores i gerents; CNO 02: professionals científics i intel·lectuals; CNO 03: tècnics i professionals de suport; CNO 04: empleats d'oficina comptables i administratius; CNO 05: treballadors en restauració, personals i venedors; CNO 06: treballadors en activitats agrícoles, ramaderes i pesqueres; CNO 07: artesans, treballadors en indústries i construcció; CNO 08: operadors d'instal·lacions i màquines, i muntadors; CNO 09: ocupacions elementals; CNO 00: ocupacions militars.

Evolució de l'atur registrat d'estrangers. Mataró. 2010 - 2013



Pes percentual dels aturats registrats estrangers sobre el total d'aturats registrats. Maig 2013



Contractació. Resum

Contractació a Mataró. Maig 2013

		Contractació		Variació mes anterior		Variació interanual	
		Nombre	%	Absoluta	Relativa	Absoluta	Relativa
Sexe	Home	1.085	50,28%	-8	-0,73%	-27	-2,43%
	Dona	1.073	49,72%	94	9,60%	20	1,90%
Estat	<20 anys	42	1,95%	3	7,69%	-23	-35,38%
	20 - 24 anys	333	15,43%	14	4,39%	30	9,90%
	25 - 29 anys	417	19,32%	21	5,30%	34	8,88%
	30 - 44 anys	952	44,11%	37	4,04%	-16	-1,65%
	>44 anys	414	19,18%	11	2,73%	-32	-7,17%
Sector	Agricultura	7	0,32%	1	16,67%	0	0,00%
	Indústria	228	10,57%	-29	-11,28%	-3	-1,30%
	Construcció	100	4,63%	7	7,53%	-119	-54,34%
	Serveis	1.823	84,48%	107	6,24%	115	6,73%
Nivell d'instrucció (nota 1)	Sense estudis	100	4,63%	22	28,21%	-32	-24,24%
	Estudis primaris incomplets	43	1,99%	-22	-33,85%	-11	-20,37%
	Estudis primaris complets	182	8,43%	2	1,11%	34	22,97%
	Programes formació professional	277	12,84%	27	10,80%	76	37,81%
	Educació general	1.354	62,74%	119	9,64%	1	0,07%
	Tècnics-professionals superiors	59	2,73%	-17	-22,37%	-17	-22,37%
	Universitaris primer cicle	53	2,46%	-34	-39,08%	-24	-31,17%
	Universitaris segon i tercer cicle	71	3,29%	-15	-17,44%	-29	-29,00%
	Altres estudis post-secundaris	11	0,51%	1	10,00%	8	266,67%
	Ocupació	CNO 01	6	0,28%	0	0,00%	-2
CNO 02		88	4,08%	-65	-42,48%	-82	-48,24%
CNO 03		217	10,06%	-4	-1,81%	50	29,94%
CNO 04		117	5,42%	-69	-37,10%	-6	-4,88%
CNO 05		613	28,41%	175	39,95%	10	1,66%
CNO 06		5	0,23%	2	66,67%	5	n.c.
CNO 07		152	7,04%	-14	-8,43%	-53	-25,85%
CNO 08		154	7,14%	-5	-3,14%	40	35,09%
CNO 09		806	37,35%	66	8,92%	31	4,00%
CNO 00		0	0,00%	0	n.c.	0	n.c.
Durada	<=1 mes	797	36,93%	76	10,54%	-28	-3,39%
	>1 a <=3 mesos	237	10,98%	44	22,80%	26	12,32%
	>3 a <=6 mesos	213	9,87%	-7	-3,18%	13	6,50%
	>6 a <=12 mesos	39	1,81%	-14	-26,42%	-30	-43,48%
	>12 a <=18 mesos	0	0,00%	-3	-100,00%	0	n.c.
	>18 a <=24 mesos	1	0,05%	0	0,00%	-2	-66,67%
	>24 mesos	3	0,14%	-1	-25,00%	-31	-91,18%
	Indeterminada	550	25,49%	-43	-7,25%	31	5,97%
	Indefinida	318	14,74%	34	11,97%	14	4,61%

n.c.: no calculable.

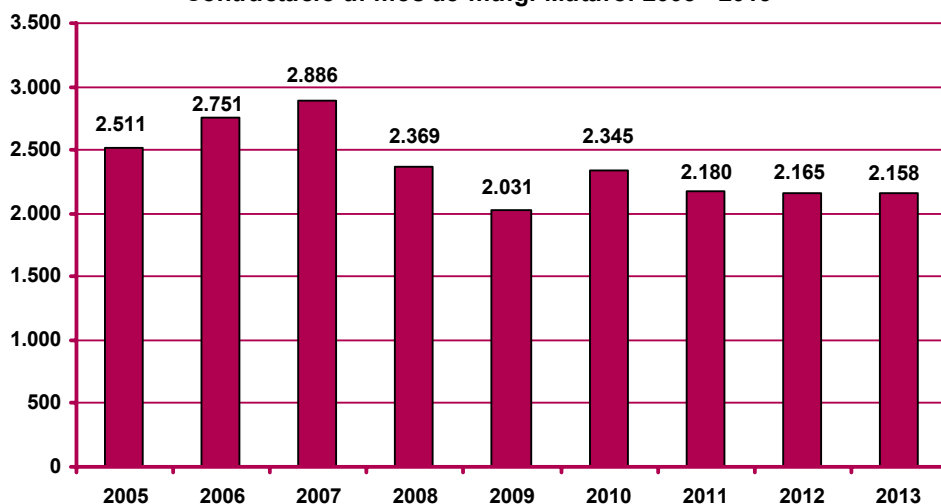
Nota 1: existeix una diferència entre el total de contractes i la suma de contractes per nivell formatiu. Aquesta és deguda a que es desconeix el nivell formatiu de molts dels treballadors amb una relació laboral especial del servei de la llar familiar regulada pel Reial decret 1620/2011, de 14 de novembre, i inclosos al Sistema Especial per Empleats de la llar integrat al Règim General de la Seguretat Social.

CNO 01: directors i gerents; CNO 02: professionals científics i intel·lectuals; CNO 03: tècnics i professionals de suport; CNO 04: empleats d'oficina comptables i administratius; CNO 05: treballadors en restauració, personals i venedors; CNO 06: treballadors en activitats agrícoles, ramaderes i pesqueres; CNO 07: artesans, treballadors en indústries i construcció; CNO 08: operadors d'instal·lacions i màquines, i muntadors; CNO 09: ocupacions elementals; CNO 00: ocupacions militars.

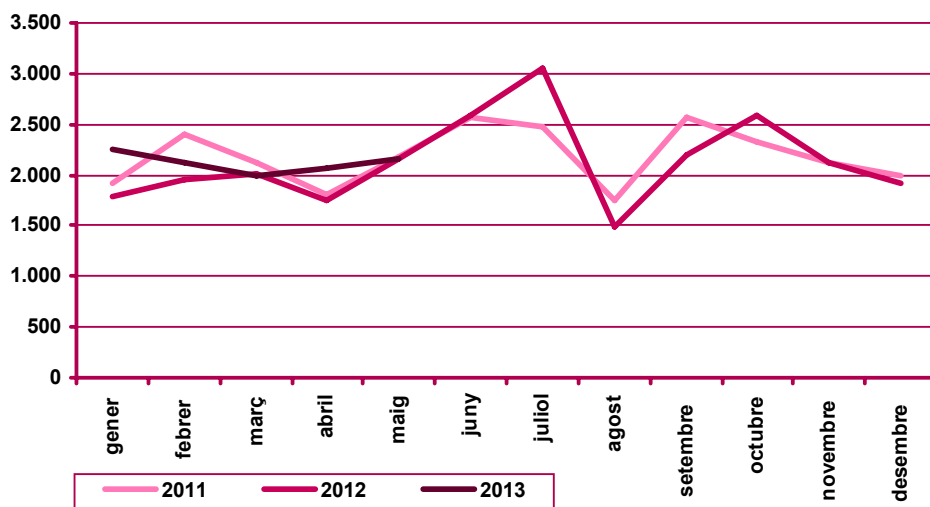
(continuació) Contractació a Mataró. Maig 2013

		Contractació		Variació mes anterior		Variació interanual	
		Nombre	%	Absoluta	Relativa	Absoluta	Relativa
Nacio- nalitat	Espanyola	1.822	84,43%	68	3,88%	63	3,58%
	Estrangera	336	15,57%	18	5,66%	-70	-17,24%
Contra- tador	ETT	622	28,82%	18	2,98%	114	22,44%
	No ETT	1.536	71,18%	68	4,63%	-121	-7,30%
Total contractes		2.158	100%	86	4,15%	-7	-0,32%
Altres àmbits	Maresme	7.271		810	12,54%	35	0,48%
	Província de Barcelona	135.579		10.880	8,73%	-4.022	-2,88%
	Catalunya	186.596		21.123	12,77%	-1.175	-0,63%
	Espanya	1.283.261		130.121	11,28%	36.160	2,90%

Contractació al mes de maig. Mataró. 2005 - 2013



Evolució mensual de la contractació. Mataró. 2011 - 2013



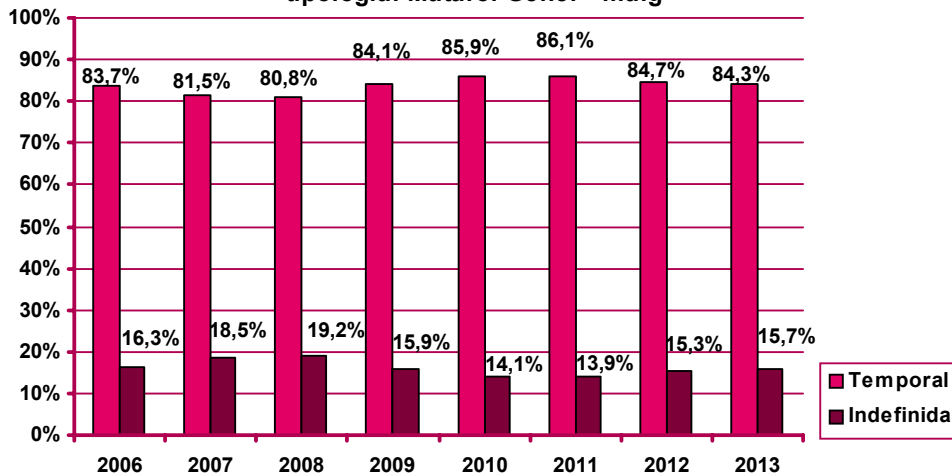
Contractació per modalitat i tipologia

Contractes per modalitat. Mataró. Maig 2013

Modalitat de contractació	Total		Variació mes anterior		Variació interanual	
	Nombre	%	Absoluta	Relativa	Absoluta	Relativa
Ordinari temps indefinit	208	9,64%	12	6,12%	13	6,67%
Foment de la contractació indefinida	9	0,42%	4	80,00%	1	12,50%
Indefinit minusvàlids	1	0,05%	-1	-50,00%	-1	-50,00%
Convertits en indefinits	100	4,63%	19	23,46%	1	1,01%
Total indefinits	318	14,74%	34	11,97%	14	4,61%
Obra o servei	616	28,54%	33	5,66%	115	22,95%
Eventuals circumstàncies producció	1.028	47,64%	102	11,02%	-11	-1,06%
Interinitat	181	8,39%	-76	-29,57%	-115	-38,85%
Temporals bonificats minusvàlids	3	0,14%	1	50,00%	1	50,00%
Relleu	0	0,00%	-2	-100,00%	-3	-100,00%
Jubilació parcial	0	0,00%	-1	-100,00%	-6	-100,00%
Substitució jubilació 64 anys	0	0,00%	0	#DIV/0!	0	#DIV/0!
Pràctiques	4	0,19%	-3	-42,86%	-2	-33,33%
Formació	7	0,32%	2	40,00%	1	16,67%
Altres	1	0,05%	-4	-80,00%	-1	-50,00%
Total temporals	1.840	85,26%	52	2,91%	-21	-1,13%
Total contractació	2.158	100%	86	4,15%	-7	-0,32%

n.c.: no calculable

Evolució del percentatge de contractació acumulada per tipologia. Mataró. Gener - maig



Contractació per sexe

Evolució mensual de la contractació per sexe. Mataró. 2013

Mesos	Valors absoluts								
	Total			Homes			Dones		
	Total	Indef.	Temp.	Total	Indef.	Temp.	Total	Indef.	Temp.
Gener	2.245	279	1.966	1.125	125	1.000	1.120	154	966
Febrer	2.117	303	1.814	1.059	151	908	1.058	152	906
Març	1.989	481	1.508	915	181	734	1.074	300	774
Abril	2.072	284	1.788	1.093	144	949	979	140	839
Maig	2.158	318	1.840	1.085	158	927	1.073	160	913
Juny									
Juliol									
Agost									
Setembre									
Octubre									
Novembre									
Desembre									

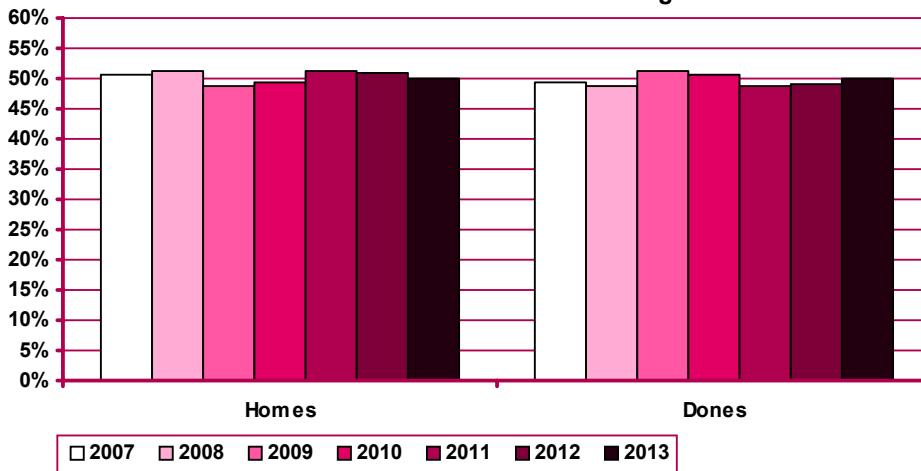
Evolució mensual de l'acumulat de l'any de la contractació per sexe. Mataró. 2013

Mesos	Valors absoluts								
	Total			Homes			Dones		
	Total	Indef.	Temp.	Total	Indef.	Temp.	Total	Indef.	Temp.
Gener	2.245	279	1.966	1.125	125	1.000	1.120	154	966
Febrer	4.362	582	3.780	2.184	276	1.908	2.178	306	1.872
Març	6.351	1.063	5.288	3.099	457	2.642	3.252	606	2.646
Abril	8.423	1.347	7.076	4.192	601	3.591	4.231	746	3.485
Maig	10.581	1.665	8.916	5.277	759	4.518	5.304	906	4.398
Juny									
Juliol									
Agost									
Setembre									
Octubre									
Novembre									
Desembre									

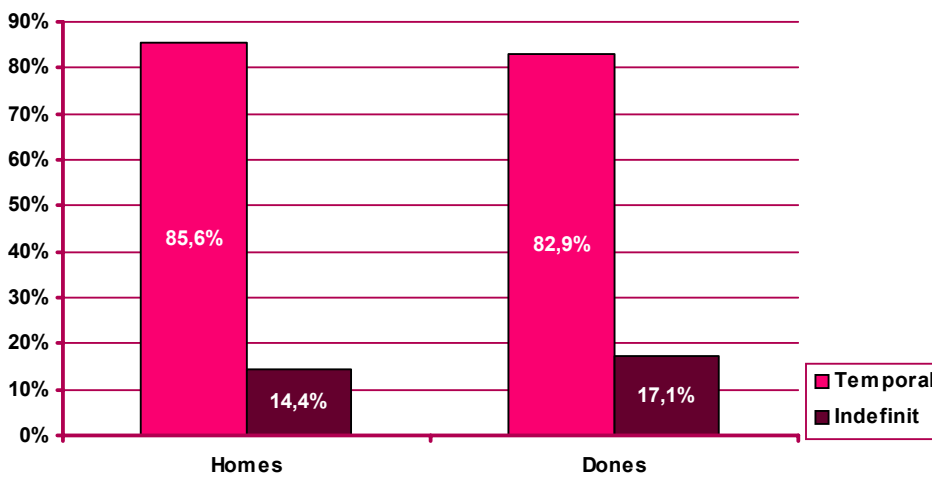
Evolució mensual de la variació interanual de l'acumulat de l'any de la contractació per sexe. Mataró. 2013

Mesos	Valors absoluts			Valors relatius		
	Total	Homes	Dones	Total	Homes	Dones
	Gener	460	211	249	25,77%	23,09%
Febrer	630	310	320	16,88%	16,54%	17,22%
Març	612	192	420	15,48%	9,63%	21,42%
Abril	930	387	543	24,73%	20,04%	29,67%
Maig	923	360	563	23,55%	17,91%	29,49%
Juny						
Juliol						
Agost						
Setembre						
Octubre						
Novembre						
Desembre						

Evolució del percentatge de contractació acumulada per sexe. Mataró. Gèner - maig



Percentatge de contractació acumulada per tipologia i sexe. Mataró. Gèner - maig 2013



Contractació per edat

Evolució mensual de la contractació per edat. Mataró. 2013

Mesos	Valors absoluts					
	Total	<20 anys	20 - 24 a.	25 - 29 a.	30 - 44 a.	>44 a.
Gener	2.245	47	305	419	946	528
Febrer	2.117	37	318	382	911	469
Març	1.989	48	261	363	908	409
Abril	2.072	39	319	396	915	403
Maig	2.158	42	333	417	952	414
Juny						
Juliol						
Agost						
Setembre						
Octubre						
Novembre						
Desembre						

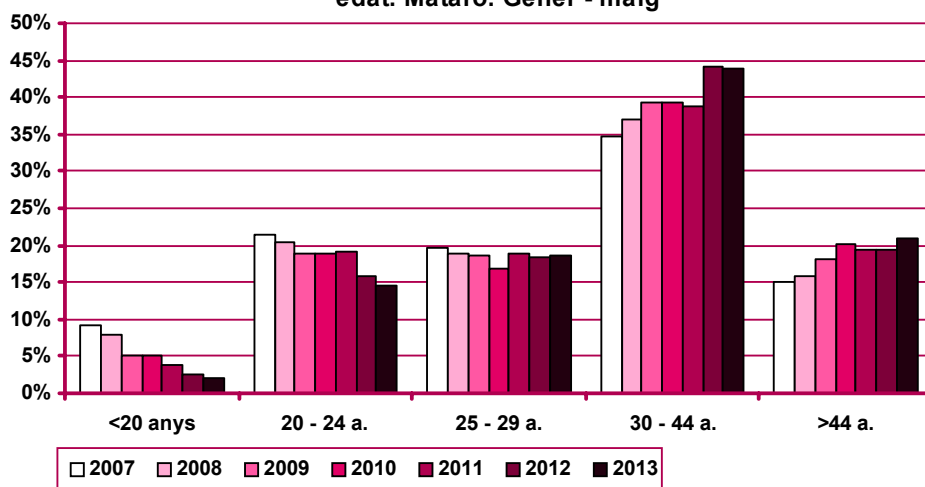
Evolució mensual de l'acumulat de l'any de la contractació per edat. Mataró. 2013

Mesos	Valors absoluts					
	Total	<20 anys	20 - 24 a.	25 - 29 a.	30 - 44 a.	>44 a.
Gener	2.245	47	305	419	946	528
Febrer	4.362	84	623	801	1.857	997
Març	6.351	132	884	1.164	2.765	1.406
Abril	8.423	171	1.203	1.560	3.680	1.809
Maig	10.581	213	1.536	1.977	4.632	2.223
Juny						
Juliol						
Agost						
Setembre						
Octubre						
Novembre						
Desembre						

Evolució mensual de la variació interanual de l'acumulat de l'any de la contractació per edat. Mataró. 2013

Mesos	Valors absoluts					Valors relatius				
	<20 anys	20 - 24 a.	25 - 29 a.	30 - 44 a.	>44 a.	<20 anys	20 - 24 a.	25 - 29 a.	30 - 44 a.	>44 a.
Gener	4	13	83	140	220	9,30%	4,45%	24,70%	17,37%	71,43%
Febrer	-8	15	74	228	321	-8,70%	2,47%	10,18%	14,00%	47,49%
Març	-9	-42	82	259	322	-6,38%	-4,54%	7,58%	10,34%	29,70%
Abril	-4	-13	180	380	387	-2,29%	-1,07%	13,04%	11,52%	27,22%
Maig	-27	17	214	364	355	-11,25%	1,12%	12,14%	8,53%	19,00%
Juny										
Juliol										
Agost										
Setembre										
Octubre										
Novembre										
Desembre										

Evolució del percentatge de contractació acumulada per edat. Mataró. Gèner - maig



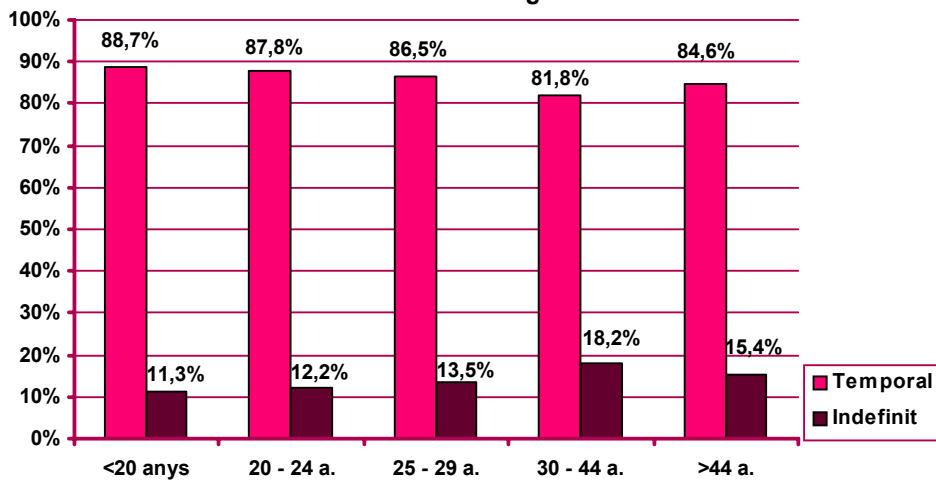
Evolució mensual de la contractació per edat i tipologia. Mataró. 2013

Mesos	Valors absoluts									
	<20 anys		20 - 24 a.		25 - 29 a.		30 - 44 a.		>44 a.	
	Indef.	Temp.	Indef.	Temp.	Indef.	Temp.	Indef.	Temp.	Indef.	Temp.
Gener	5	42	30	275	45	374	141	805	58	470
Febrer	6	31	43	275	56	326	134	777	64	405
Març	12	36	41	220	68	295	268	640	92	317
Abril	1	38	36	283	46	350	146	769	55	348
Maig	0	42	38	295	51	366	155	797	74	340
Juny										
Juliol										
Agost										
Setembre										
Octubre										
Novembre										
Desembre										

Evolució mensual de l'acumulat de l'any de la contractació per edat i tipologia. Mataró. 2013

Mesos	Valors absoluts									
	<20 anys		20 - 24 a.		25 - 29 a.		30 - 44 a.		>44 a.	
	Indef.	Temp.	Indef.	Temp.	Indef.	Temp.	Indef.	Temp.	Indef.	Temp.
Gener	5	42	30	275	45	374	141	805	58	470
Febrer	11	73	73	550	101	700	275	1.582	122	875
Març	23	109	114	770	169	995	543	2.222	214	1.192
Abril	24	147	150	1.053	215	1.345	689	2.991	269	1.540
Maig	24	189	188	1.348	266	1.711	844	3.788	343	1.880
Juny										
Juliol										
Agost										
Setembre										
Octubre										
Novembre										
Desembre										

Percentatge de contractació acumulada per tipologia i edat.
Mataró. Gener - maig 2013



Contractació per sexe i edat

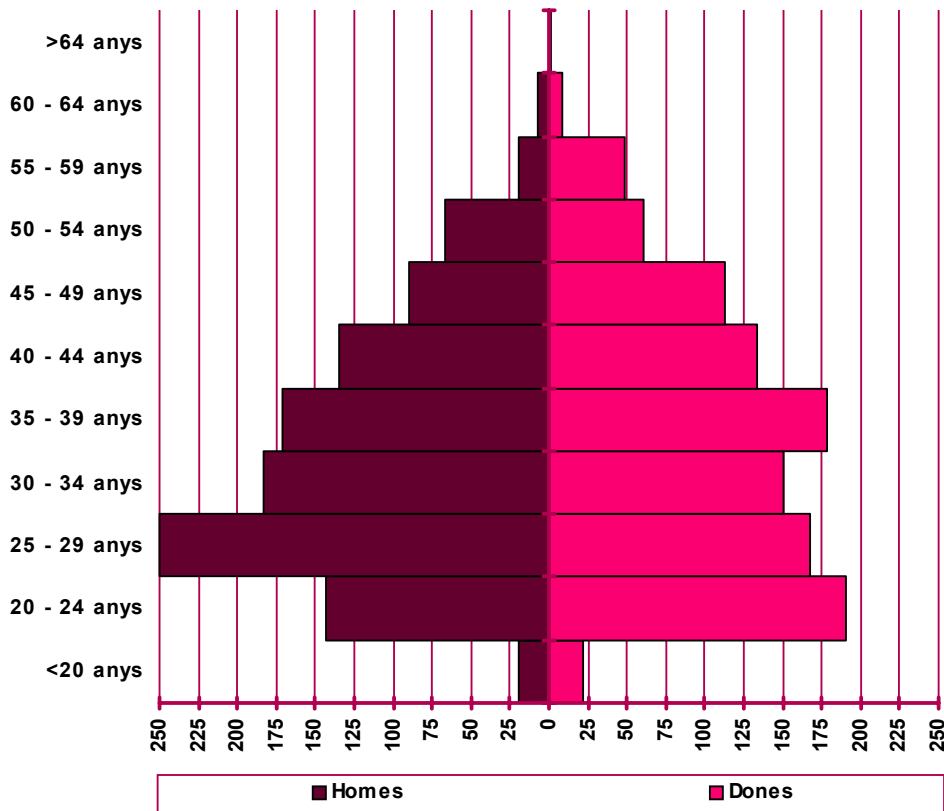
Distribució de la contractació per edat i sexe. Mataró. Maig 2013

	Homes			Dones			Total	
	Nombre	% (1)	% (2)	Nombre	% (1)	% (2)	Nombre	%
<20 anys	20	47,62%	1,84%	22	52,38%	2,05%	42	1,95%
20 - 24 anys	143	42,94%	13,18%	190	57,06%	17,71%	333	15,43%
25 - 29 anys	250	59,95%	23,04%	167	40,05%	15,56%	417	19,32%
30 - 34 anys	183	54,95%	16,87%	150	45,05%	13,98%	333	15,43%
35 - 39 anys	171	48,86%	15,76%	179	51,14%	16,68%	350	16,22%
40 - 44 anys	135	50,19%	12,44%	134	49,81%	12,49%	269	12,47%
45 - 49 anys	90	44,33%	8,29%	113	55,67%	10,53%	203	9,41%
50 - 54 anys	67	52,34%	6,18%	61	47,66%	5,68%	128	5,93%
55 - 59 anys	19	28,36%	1,75%	48	71,64%	4,47%	67	3,10%
60 - 64 anys	7	46,67%	0,65%	8	53,33%	0,75%	15	0,70%
>64 anys	0	0,00%	0,00%	1	0,00%	0,09%	1	0,05%
Total	1.085	50,28%	100%	1.073	49,72%	100%	2.158	100%

(1) Percentatge sobre el total d'homes i dones desocupades registrades del mateix grup d'edat.

(2) Percentatge sobre el total de persones desocupades registrades del mateix sexe.

Nombre de contractes per sexe i edat. Mataró. Maig 2013



Contractació per sector econòmic

Evolució mensual de la contractació per sector econòmic. Mataró. 2013

Mesos	Valors absoluts				
	Total	Agricultura	Indústria	Construcció	Serveis
Gener	2.245	7	237	121	1.880
Febrer	2.117	5	188	102	1.822
Març	1.989	7	197	93	1.692
Abril	2.072	6	257	93	1.716
Maig	2.158	7	228	100	1.823
Juny					
Juliol					
Agost					
Setembre					
Octubre					
Novembre					
Desembre					

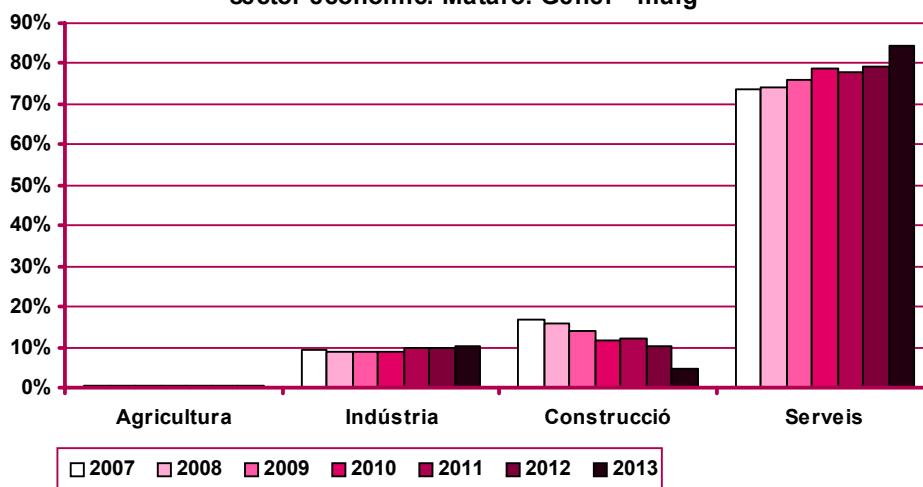
Evolució mensual de l'acumulat de l'any de la contractació per sector econòmic. Mataró. 2013

Mesos	Valors absoluts				
	Total	Agricultura	Indústria	Construcció	Serveis
Gener	2.245	7	237	121	1.880
Febrer	4.362	12	425	223	3.702
Març	6.351	19	622	316	5.394
Abril	8.423	25	879	409	7.110
Maig	10.581	32	1.107	509	8.933
Juny					
Juliol					
Agost					
Setembre					
Octubre					
Novembre					
Desembre					

Evolució mensual de la variació interanual de l'acumulat de l'any de la contractació per sector econòmic. Mataró. 2013

Mesos	Valors absoluts				Valors relatius			
	Agricultura	Indústria	Construcció	Serveis	Agricultura	Indústria	Construcció	Serveis
Gener	-7	62	-64	469	-50,00%	35,43%	-34,59%	33,24%
Febrer	-3	78	-218	773	-20,00%	22,48%	-49,43%	26,39%
Març	-8	71	-326	875	-29,63%	12,89%	-50,78%	19,36%
Abril	-5	163	-378	1.150	-16,67%	22,77%	-48,03%	19,30%
Maig	-5	160	-497	1.265	-13,51%	16,90%	-49,40%	16,50%
Juny								
Juliol								
Agost								
Setembre								
Octubre								
Novembre								
Desembre								

Evolució del percentatge de contractació acumulada per sector econòmic. Mataró. Gener - maig



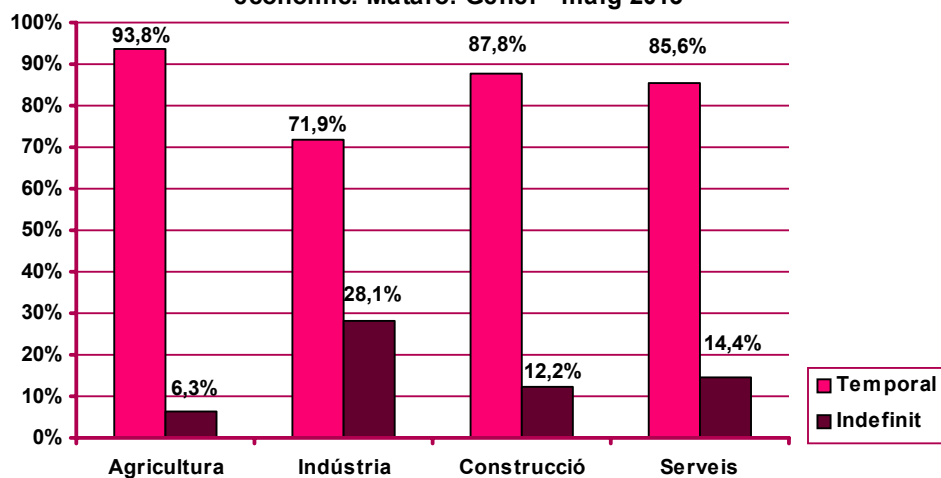
Evolució mensual de la contractació per sector econòmic i tipologia. Mataró. 2013

Mesos	Valors absoluts							
	Agricultura		Indústria		Construcció		Serveis	
	Indef.	Temp.	Indef.	Temp.	Indef.	Temp.	Indef.	Temp.
Gener	2	5	68	169	14	107	195	1.685
Febrer	0	5	47	141	12	90	244	1.578
Març	0	7	56	141	15	78	410	1.282
Abril	0	6	61	196	13	80	210	1.506
Maig	0	7	79	149	8	92	231	1.592
Juny								
Juliol								
Agost								
Setembre								
Octubre								
Novembre								
Desembre								

Evolució mensual de l'acumulat de l'any de la contractació per sector econòmic i tipologia. Mataró. 2013

Mesos	Valors absoluts							
	Agricultura		Indústria		Construcció		Serveis	
	Indef.	Temp.	Indef.	Temp.	Indef.	Temp.	Indef.	Temp.
Gener	2	5	68	169	14	107	195	1.685
Febrer	2	10	115	310	26	197	439	3.263
Març	2	17	171	451	41	275	849	4.545
Abril	2	23	232	647	54	355	1.059	6.051
Maig	2	30	311	796	62	447	1.290	7.643
Juny								
Juliol								
Agost								
Setembre								
Octubre								
Novembre								
Desembre								

Percentatge de contractació acumulada per tipologia i sector econòmic. Mataró. Gener - maig 2013



Contractació per nivell d'instrucció (nota 1)

Evolució mensual de la contractació per nivell d'instrucció. Mataró. 2013

Mesos	Valors absoluts			
	Total	Estudis primaris o inferiors	Estudis secundaris	Estudis postsecundaris
Gener	2.234	241	1.679	314
Febrer	2.112	315	1.505	292
Març	1.978	237	1.558	183
Abril	2.067	323	1.485	259
Maig	2.150	325	1.631	194
Juny				
Juliol				
Agost				
Setembre				
Octubre				
Novembre				
Desembre				

Evolució mensual de l'acumulat de l'any de la contractació per nivell d'instrucció. Mataró. 2013

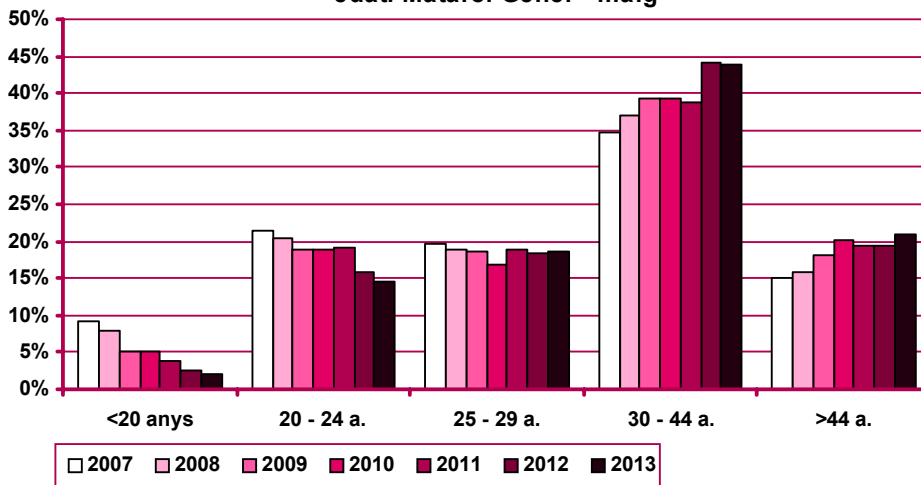
Mesos	Valors absoluts			
	Total	Estudis primaris o inferiors	Estudis secundaris	Estudis postsecundaris
Gener	2.234	241	1.679	314
Febrer	4.346	556	3.184	606
Març	6.324	793	4.742	789
Abril	8.391	1.116	6.227	1.048
Maig	10.541	1.441	7.858	1.242
Juny				
Juliol				
Agost				
Setembre				
Octubre				
Novembre				
Desembre				

Nota 1: existeix una diferència entre el total de contractes i la suma de contractes per nivell formatiu. Aquesta és deguda a que es desconeix el nivell formatiu de molts dels treballadors amb una relació laboral especial del servei de la llar familiar regulada pel Reial decret 1620/2011, de 14 de novembre, i inclosos al Sistema Especial per Empleats de la llar integrat al Règim General de la Seguretat Social.

Evolució mensual de la variació interanual de l'acumulat de l'any de la contractació per nivell d'instrucció. Mataró. 2013

Mesos	Valors absoluts			Valors relatius		
	Estudis primaris o inferiors	Estudis secundaris	Estudis postsecundaris	Estudis primaris o inferiors	Estudis secundaris	Estudis postsecundaris
Gener	107	315	27	79,85%	23,09%	9,41%
Febrer	264	302	49	90,41%	10,48%	8,80%
Març	292	309	-15	58,28%	6,97%	-1,87%
Abril	411	465	35	58,30%	8,07%	3,46%
Maig	402	542	-27	38,69%	7,41%	-2,13%
Juny						
Juliol						
Agost						
Setembre						
Octubre						
Novembre						
Desembre						

Evolució del percentatge de contractació acumulada per edat. Mataró. Gèner - maig



Evolució mensual de la contractació per nivell d'instrucció i tipologia. Mataró. 2013

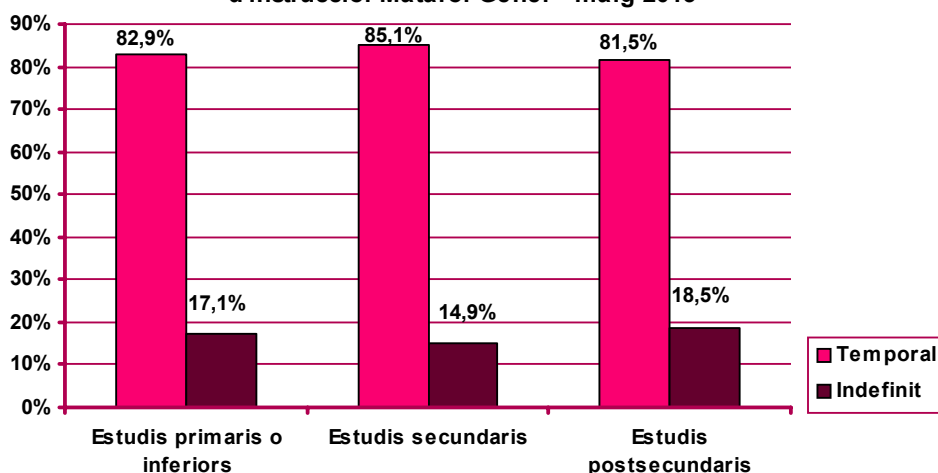
Mesos	Valors absoluts					
	Estudis primaris o inferiors		Estudis secundaris		Estudis postsecundaris	
	Indef.	Temp.	Indef.	Temp.	Indef.	Temp.
Gener	40	201	179	1.500	57	257
Febrer	41	274	213	1.292	47	245
Març	40	197	393	1.165	41	142
Abril	66	257	178	1.307	39	220
Maig	60	265	210	1.421	46	148
Juny						
Juliol						
Agost						
Setembre						
Octubre						
Novembre						
Desembre						

Nota 1: existeix una diferència entre el total de contractes i la suma de contractes per nivell formatiu. Aquesta és deguda a que es desconeix el nivell formatiu de molts dels treballadors amb una relació laboral especial del servei de la llar familiar regulada pel Reial decret 1620/2011, de 14 de novembre, i inclosos al Sistema Especial per Empleats de la llar integrat al Règim General de la Seguretat Social.

Evolució mensual de l'acumulat de l'any de la contractació per nivell d'instrucció i tipologia. Mataró. 2013

Mesos	Valors absoluts					
	Estudis primaris o inferiors		Estudis secundaris		Estudis postsecundaris	
	Indef.	Temp.	Indef.	Temp.	Indef.	Temp.
Gener	40	201	179	1.500	57	257
Febrer	81	475	392	2.792	104	502
Març	121	672	785	3.957	145	644
Abril	187	929	963	5.264	184	864
Maig	247	1.194	1.173	6.685	230	1.012
Juny						
Juliol						
Agost						
Setembre						
Octubre						
Novembre						
Desembre						

Percentatge de contractació acumulada per tipologia i nivell d'instrucció. Mataró. Gener - maig 2013



Nota 1: existeix una diferència entre el total de contractes i la suma de contractes per nivell formatiu. Aquesta és deguda a que es desconeix el nivell formatiu de molts dels treballadors amb una relació laboral especial del servei de la llar familiar regulada pel Reial decret 1620/2011, de 14 de novembre, i inclosos al Sistema Especial per Empleats de la llar integrat al Règim General de la Seguretat Social.

Contractació per ocupació

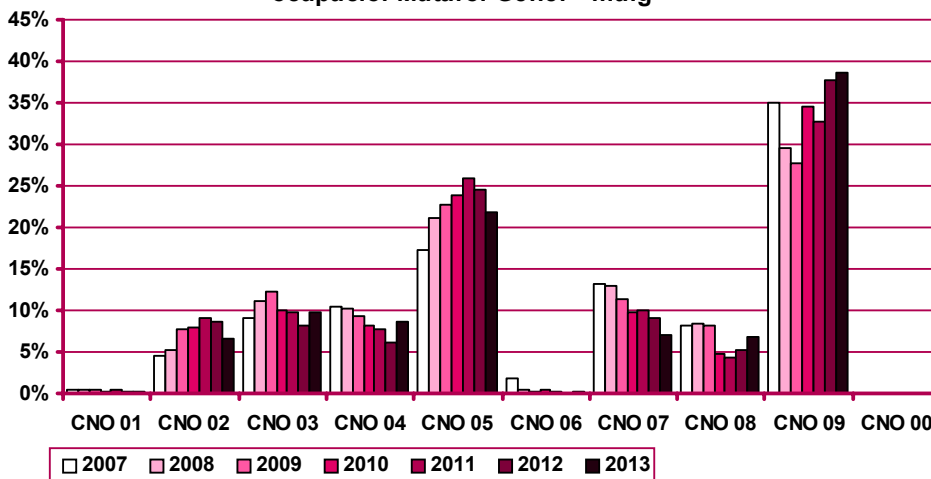
Evolució mensual de la contractació per ocupació. Mataró. 2013

Mesos	Valors absoluts										
	Total	CNO 01	CNO 02	CNO 03	CNO 04	CNO 05	CNO 06	CNO 07	CNO 08	CNO 09	CNO 00
Gener	2.245	5	160	206	119	476	5	157	153	964	0
Febrer	2.117	4	192	173	196	414	2	128	118	890	0
Març	1.989	7	104	225	307	371	1	136	139	699	0
Abril	2.072	6	153	221	186	438	3	166	159	740	0
Maig	2.158	6	88	217	117	613	5	152	154	806	0
Juny											
Juliol											
Agost											
Setembre											
Octubre											
Novembre											
Desembre											

Evolució mensual de l'acumulat de l'any de la contractació per ocupació. Mataró. 2013

Mesos	Valors absoluts										
	Total	CNO 01	CNO 02	CNO 03	CNO 04	CNO 05	CNO 06	CNO 07	CNO 08	CNO 09	CNO 00
Gener	2.245	5	160	206	119	476	5	157	153	964	0
Febrer	4.362	9	352	379	315	890	7	285	271	1.854	0
Març	6.351	16	456	604	622	1.261	8	421	410	2.553	0
Abril	8.423	22	609	825	808	1.699	11	587	569	3.293	0
Maig	10.581	28	697	1.042	925	2.312	16	739	723	4.099	0
Juny											
Juliol											
Agost											
Setembre											
Octubre											
Novembre											
Desembre											

Evolució del percentatge de contractació acumulada per ocupació. Mataró. Gener - maig



CNO 01: directors i gerents; CNO 02: professionals científics i intel·lectuals; CNO 03: tècnics i professionals de suport; CNO 04: empleats d'oficina comptables i administratius; CNO 05: treballadors en restauració, personals i venedors; CNO 06: treballadors en activitats agrícoles, ramaderes i pesqueres; CNO 07: artesans, treballadors en indústries i construcció; CNO 08: operadors d'instal·lacions i màquines, i muntadors; CNO 09: ocupacions elementals; CNO 00: ocupacions militars.

Evolució mensual de la variació interanual de l'acumulat de l'any de la contractació per ocupació. Mataró. 2013

Mesos	Valors absoluts										
	Total	CNO 01	CNO 02	CNO 03	CNO 04	CNO 05	CNO 06	CNO 07	CNO 08	CNO 09	CNO 00
Gener	460	1	-35	40	-13	78	2	-15	58	344	0
Febrer	630	1	-27	27	65	45	1	-65	78	505	0
Març	612	3	-83	104	244	-69	0	-119	103	429	0
Abril	930	1	-52	200	328	-72	2	-80	183	420	0
Maig	923	-1	-134	250	322	-62	7	-133	223	451	0
Juny											
Juliol											
Agost											
Setembre											
Octubre											
Novembre											
Desembre											

Mesos	Valors relatius										
	Total	CNO 01	CNO 02	CNO 03	CNO 04	CNO 05	CNO 06	CNO 07	CNO 08	CNO 09	CNO 00
Gener	25,77%	25,00%	-17,95%	24,10%	-9,85%	19,60%	66,67%	-8,72%	61,05%	55,48%	n.c.
Febrer	16,88%	12,50%	-7,12%	7,67%	26,00%	5,33%	16,67%	-18,57%	40,41%	37,44%	n.c.
Març	10,66%	23,08%	-15,40%	20,80%	64,55%	-5,19%	0,00%	-22,04%	33,55%	20,20%	n.c.
Abril	12,41%	4,76%	-7,87%	32,00%	68,33%	-4,07%	22,22%	-11,99%	47,41%	14,62%	n.c.
Maig	9,56%	-3,45%	-16,13%	31,57%	53,40%	-2,61%	77,78%	-15,25%	44,60%	12,36%	n.c.
Juny											
Juliol											
Agost											
Setembre											
Octubre											
Novembre											
Desembre											

Evolució mensual de la contractació per ocupació i tipologia. Mataró. 2013

Mesos	Valors absoluts									
	CNO 01		CNO 02		CNO 03		CNO 04		CNO 05	
	Indef.	Temp.	Indef.	Temp.	Indef.	Temp.	Indef.	Temp.	Indef.	Temp.
Gener	4	1	22	138	55	151	45	74	49	427
Febrer	4	0	27	165	45	128	84	112	63	351
Març	6	1	21	83	80	145	231	76	55	316
Abril	6	0	16	137	53	168	49	137	65	373
Maig	6	0	19	69	54	163	38	79	80	533
Juny										
Juliol										
Agost										
Setembre										
Octubre										
Novembre										
Desembre										

CNO 01: directors i gerents; CNO 02: professionals científics i intel·lectuals; CNO 03: tècnics i professionals de suport; CNO 04: empleats d'oficina comptables i administratius; CNO 05: treballadors en restauració, personals i venedors; CNO 06: treballadors en activitats agrícoles, ramaderes i pesqueres; CNO 07: artesans, treballadors en indústries i construcció; CNO 08: operadors d'instal·lacions i màquines, i muntadors; CNO 09: ocupacions elementals; CNO 00: ocupacions militars.

(continuació) Evolució mensual de la contractació per ocupació i tipologia. Mataró. 2013

Mesos	Valors absoluts									
	CNO 06		CNO 07		CNO 08		CNO 09		CNO 00	
	Indef.	Temp.	Indef.	Temp.	Indef.	Temp.	Indef.	Temp.	Indef.	Temp.
Gener	1	4	42	115	18	135	43	921	0	0
Febrer	0	2	20	108	19	99	41	849	0	0
Març	0	1	24	112	32	107	32	667	0	0
Abril	0	3	33	133	26	133	36	704	0	0
Maig	0	5	29	123	36	118	56	750	0	0
Juny										
Juliol										
Agost										
Setembre										
Octubre										
Novembre										
Desembre										

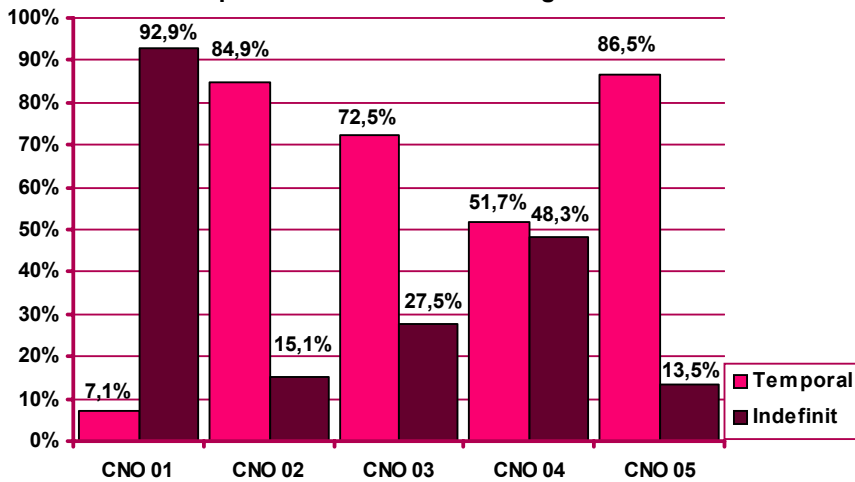
Evolució mensual de l'acumulat de l'any de la contractació per ocupació i tipologia. Mataró. 2013

Mesos	Valors absoluts									
	CNO 01		CNO 02		CNO 03		CNO 04		CNO 05	
	Indef.	Temp.	Indef.	Temp.	Indef.	Temp.	Indef.	Temp.	Indef.	Temp.
Gener	4	1	22	138	55	151	45	74	49	427
Febrer	8	1	49	303	100	279	129	186	112	778
Març	14	2	70	386	180	424	360	262	167	1.094
Abril	20	2	86	523	233	592	409	399	232	1.467
Maig	26	2	105	592	287	755	447	478	312	2.000
Juny										
Juliol										
Agost										
Setembre										
Octubre										
Novembre										
Desembre										

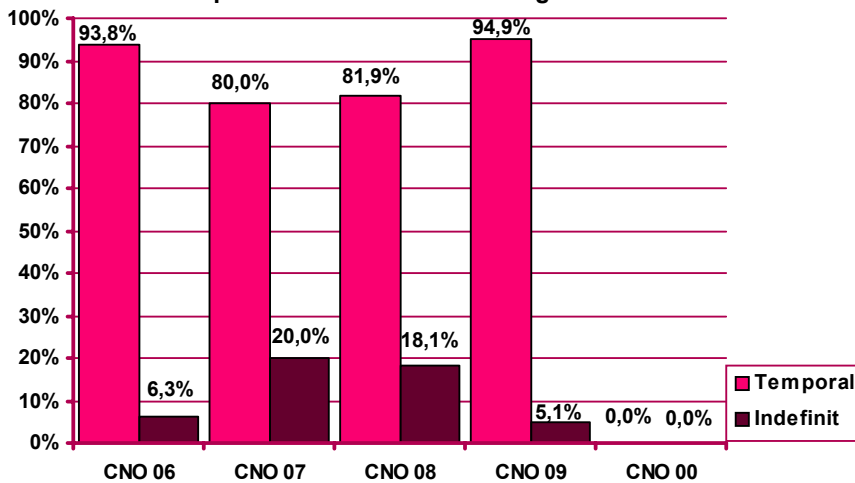
Mesos	CNO 06		CNO 07		CNO 08		CNO 09		CNO 00	
	Indef.	Temp.	Indef.	Temp.	Indef.	Temp.	Indef.	Temp.	Indef.	Temp.
	Gener	1	4	42	115	18	135	43	921	0
Febrer	1	6	62	223	37	234	84	1.770	0	0
Març	1	7	86	335	69	341	116	2.437	0	0
Abril	1	10	119	468	95	474	152	3.141	0	0
Maig	1	15	148	591	131	592	208	3.891	0	0
Juny										
Juliol										
Agost										
Setembre										
Octubre										
Novembre										
Desembre										

CNO 01: directors i gerents; CNO 02: professionals científics i intel·lectuals; CNO 03: tècnics i professionals de suport; CNO 04: empleats d'oficina comptables i administratius; CNO 05: treballadors en restauració, personals i venedors; CNO 06: treballadors en activitats agrícoles, ramaderes i pesqueres; CNO 07: artesans, treballadors en indústries i construcció; CNO 08: operadors d'instal·lacions i màquines, i muntadors; CNO 09: ocupacions elementals; CNO 00: ocupacions militars.

Percentatge de contractació acumulada per tipologia i ocupació. Mataró. Gèner - maig 2013



Percentatge de contractació acumulada per tipologia i ocupació. Mataró. Gèner - maig 2013



CNO 01: directores i gerents; CNO 02: professionals científics i intel·lectuals; CNO 03: tècnics i professionals de suport; CNO 04: empleats d'oficina comptables i administratius; CNO 05: treballadors en restauració, personals i venedors; CNO 06: treballadors en activitats agrícoles, ramaderes i pesqueres; CNO 07: artesans, treballadors en indústries i construcció; CNO 08: operadors d'instal·lacions i màquines, i muntadors; CNO 09: ocupacions elementals; CNO 00: ocupacions militars.

Contractació per durada

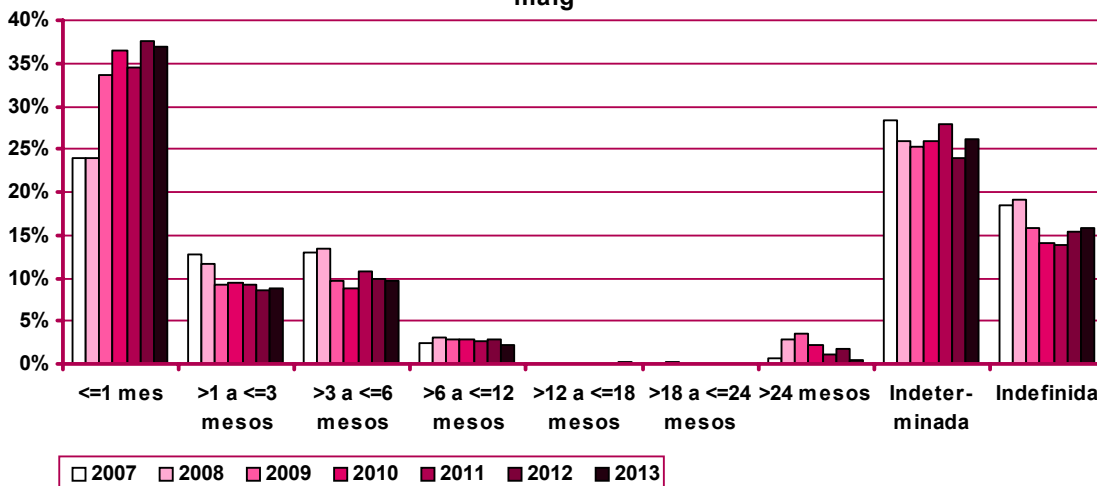
Evolució mensual de la contractació per durada del contracte. Mataró. 2013

Mesos	Valors absoluts									
	Total	≤1 mes	>1 a ≤3 mesos	>3 a ≤6 mesos	>6 a ≤12 mesos	>12 a ≤18 mesos	>18 a ≤24 mesos	>24 mesos	Indeterminada	Indefinida
Gener	2.245	885	201	193	54	8	0	13	612	279
Febrer	2.117	782	156	207	43	2	2	12	610	303
Març	1.989	727	133	183	49	1	0	18	397	481
Abril	2.072	721	193	220	53	3	1	4	593	284
Maig	2.158	797	237	213	39	0	1	3	550	318
Juny										
Juliol										
Agost										
Setembre										
Octubre										
Novembre										
Desembre										

Evolució mensual de l'acumulat de l'any de la contractació per durada del contracte. Mataró. 2013

Mesos	Valors absoluts									
	Total	≤1 mes	>1 a ≤3 mesos	>3 a ≤6 mesos	>6 a ≤12 mesos	>12 a ≤18 mesos	>18 a ≤24 mesos	>24 mesos	Indeterminada	Indefinida
Gener	2.245	885	201	193	54	8	0	13	612	279
Febrer	4.362	1.667	357	400	97	10	2	25	1.222	582
Març	6.351	2.394	490	583	146	11	2	43	1.619	1.063
Abril	8.423	3.115	683	803	199	14	3	47	2.212	1.347
Maig	10.581	3.912	920	1.016	238	14	4	50	2.762	1.665
Juny										
Juliol										
Agost										
Setembre										
Octubre										
Novembre										
Desembre										

Evolució del percentatge de contractació per durada. Mataró. Gener - maig



Evolució mensual de la variació interanual de l'acumulat de l'any de la contractació per durada del contracte. Mataró. 2013

Valors absoluts										
Mesos	Total	≤1 mes	>1 a ≤3 mesos	>3 a ≤6 mesos	>6 a ≤12 mesos	>12 a ≤18 mesos	>18 a ≤24 mesos	>24 mesos	Indeterminada	Indefinida
Gener	460	230	55	30	-2	8	-2	-46	147	40
Febrer	630	328	45	1	-6	8	-1	-77	270	62
Març	612	346	7	0	-21	8	-2	-90	180	184
Abril	930	318	68	55	-13	11	-1	-93	413	172
Maig	923	290	94	68	-43	11	-3	-124	444	186
Juny										
Juliol										
Agost										
Setembre										
Octubre										
Novembre										
Desembre										

Valors relatius										
Mesos	Total	≤1 mes	>1 a ≤3 mesos	>3 a ≤6 mesos	>6 a ≤12 mesos	>12 a ≤18 mesos	>18 a ≤24 mesos	>24 mesos	Indeterminada	Indefinida
Gener	25,77%	35,11%	37,67%	18,40%	-3,57%	n.c.	-100,00%	-77,97%	31,61%	16,74%
Febrer	16,88%	24,50%	14,42%	0,25%	-5,83%	400,00%	-33,33%	-75,49%	28,36%	11,92%
Març	10,66%	16,89%	1,45%	0,00%	-12,57%	266,67%	-50,00%	-67,67%	12,51%	20,93%
Abril	12,41%	11,37%	11,06%	7,35%	-6,13%	366,67%	-25,00%	-66,43%	22,96%	14,64%
Maig	9,56%	8,01%	11,38%	7,17%	-15,30%	366,67%	-42,86%	-71,26%	19,15%	12,58%
Juny										
Juliol										
Agost										
Setembre										
Octubre										
Novembre										
Desembre										

Contractació per grandària de l'empresa

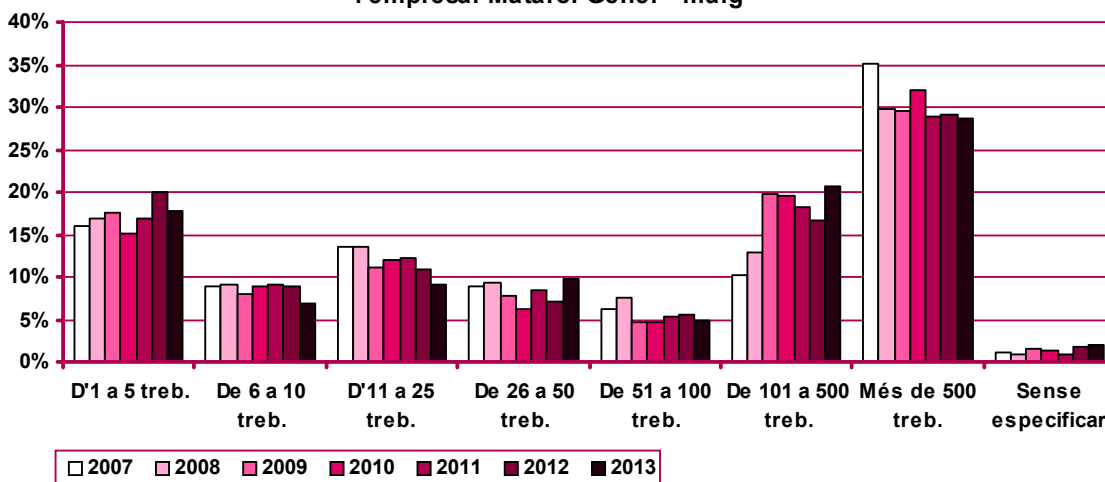
Evolució mensual de la contractació per grandària de l'empresa. Mataró. 2013

Mesos	Valors absoluts								
	Total	D'1 a 5 treb.	De 6 a 10 treb.	D'11 a 25 treb.	De 26 a 50 treb.	De 51 a 100 treb.	De 101 a 500 treb.	Més de 500 treb.	Sense especificar
Gener	2.245	351	144	191	202	141	461	710	45
Febrer	2.117	351	106	201	188	123	434	685	29
Març	1.989	311	130	191	223	71	508	520	35
Abril	2.072	402	118	173	220	91	375	634	59
Maig	2.158	470	229	216	211	87	419	475	51
Juny									
Juliol									
Agost									
Setembre									
Octubre									
Novembre									
Desembre									

Evolució mensual de l'acumulat de l'any de la contractació per grandària de l'empresa. Mataró. 2013

Mesos	Valors absoluts								
	Total	D'1 a 5 treb.	De 6 a 10 treb.	D'11 a 25 treb.	De 26 a 50 treb.	De 51 a 100 treb.	De 101 a 500 treb.	Més de 500 treb.	Sense especificar
Gener	2.245	351	144	191	202	141	461	710	45
Febrer	4.362	702	250	392	390	264	895	1.395	74
Març	6.351	1.013	380	583	613	335	1.403	1.915	109
Abril	8.423	1.415	498	756	833	426	1.778	2.549	168
Maig	10.581	1.885	727	972	1.044	513	2.197	3.024	219
Juny									
Juliol									
Agost									
Setembre									
Octubre									
Novembre									
Desembre									

Evolució del percentatge de contractació acumulada per grandària de l'empresa. Mataró. Gener - maig



Evolució mensual de la variació interanual de l'acumulat de l'any de la contractació per grandària de l'empresa. Mataró. 2013

Mesos	Valors absoluts								
	Total	D'1 a 5 treb.	De 6 a 10 treb.	D'11 a 25 treb.	De 26 a 50 treb.	De 51 a 100 treb.	De 101 a 500 treb.	Més de 500 treb.	Sense especificar
Gener	460	55	-7	-6	89	-15	123	212	9
Febrer	630	55	-37	-23	120	-16	191	320	20
Març	612	-77	-110	-84	212	-37	383	284	41
Abril	930	-52	-134	-83	318	-28	475	355	79
Maig	923	-50	-133	-72	365	-32	580	207	58
Juny									
Juliol									
Agost									
Setembre									
Octubre									
Novembre									
Desembre									

Mesos	Valors relatius								
	Total	D'1 a 5 treb.	De 6 a 10 treb.	D'11 a 25 treb.	De 26 a 50 treb.	De 51 a 100 treb.	De 101 a 500 treb.	Més de 500 treb.	Sense especificar
Gener	25,77%	18,58%	-4,64%	-3,05%	78,76%	-9,62%	36,39%	42,57%	25,00%
Febrer	16,88%	8,50%	-12,89%	-5,54%	44,44%	-5,71%	27,13%	29,77%	37,04%
Març	10,66%	-7,06%	-22,45%	-12,59%	52,87%	-9,95%	37,55%	17,41%	60,29%
Abril	12,41%	-3,54%	-21,20%	-9,89%	61,75%	-6,17%	36,45%	16,18%	88,76%
Maig	9,56%	-2,58%	-15,47%	-6,90%	53,76%	-5,87%	35,87%	7,35%	36,02%
Juny									
Juliol									
Agost									
Setembre									
Octubre									
Novembre									
Desembre									

Evolució mensual de la contractació per grandària de l'empresa i tipologia. Mataró. 2013

Mesos	Valors absoluts									
	D'1 a 5 treb.		De 6 a 10 treb.		D'11 a 25 treb.		De 26 a 50 treb.		De 51 a 100 treb.	
	Indef.	Temp.	Indef.	Temp.	Indef.	Temp.	Indef.	Temp.	Indef.	Temp.
Gener	96	255	36	108	53	138	44	158	23	118
Febrer	104	247	20	86	55	146	45	143	44	79
Març	74	237	27	103	65	126	84	139	11	60
Abril	101	301	35	83	58	115	51	169	7	84
Maig	119	351	48	181	49	167	60	151	14	73
Juny										
Juliol										
Agost										
Setembre										
Octubre										
Novembre										
Desembre										

(continuació) Evolució mensual de la contractació per grandària de l'empresa i tipologia.

Mataró. 2013

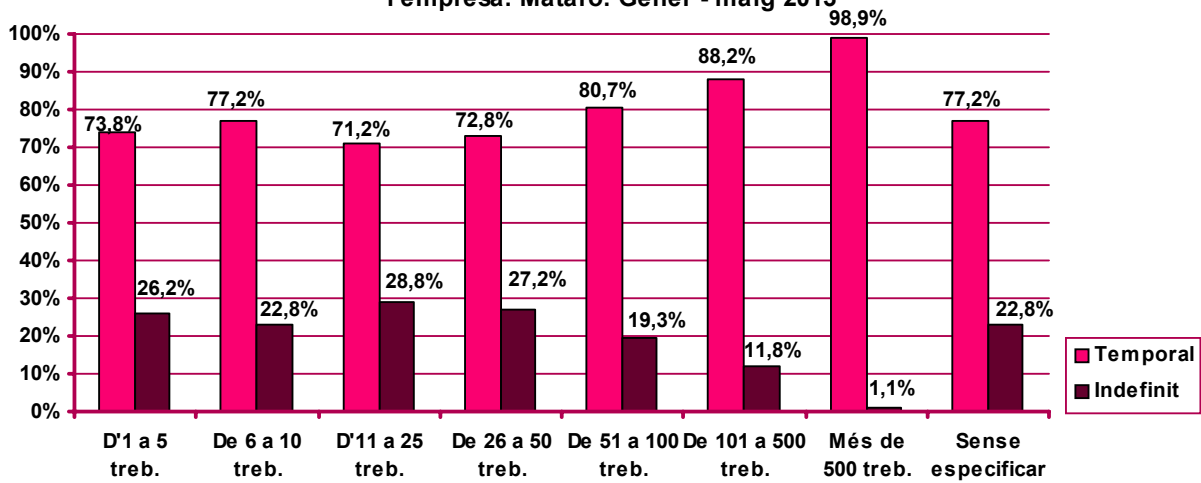
Mesos	De 101 a 500 treb.		Més de 500 treb.		Sense especificar	
	Indef.	Temp.	Indef.	Temp.	Indef.	Temp.
Gener	9	452	6	704	12	33
Febrer	10	424	14	671	11	18
Març	208	300	2	518	10	25
Abril	15	360	6	628	11	48
Maig	17	402	5	470	6	45
Juny						
Juliol						
Agost						
Setembre						
Octubre						
Novembre						
Desembre						

Evolució mensual de l'acumulat de l'any de la contractació per grandària de l'empresa i tipologia. Mataró. 2013

Mesos	Valors absoluts									
	D'1 a 5 treb.		De 6 a 10 treb.		D'11 a 25 treb.		De 26 a 50 treb.		De 51 a 100 treb.	
	Indef.	Temp.	Indef.	Temp.	Indef.	Temp.	Indef.	Temp.	Indef.	Temp.
Gener	96	255	36	108	53	138	44	158	23	118
Febrer	200	502	56	194	108	284	89	301	67	197
Març	274	739	83	297	173	410	173	440	78	257
Abril	375	1.040	118	380	231	525	224	609	85	341
Maig	494	1.391	166	561	280	692	284	760	99	414
Juny										
Juliol										
Agost										
Setembre										
Octubre										
Novembre										
Desembre										

Mesos	De 101 a 500 treb.		Més de 500 treb.		Sense especificar	
	Indef.	Temp.	Indef.	Temp.	Indef.	Temp.
Gener	9	452	6	704	12	33
Febrer	19	876	20	1.375	23	51
Març	227	1.176	22	1.893	33	76
Abril	242	1.536	28	2.521	44	124
Maig	259	1.938	33	2.991	50	169
Juny						
Juliol						
Agost						
Setembre						
Octubre						
Novembre						
Desembre						

Percentatge de contractació acumulada per tipologia i grandària de l'empresa. Mataró. Gener - maig 2013



Contractació d'estrangers

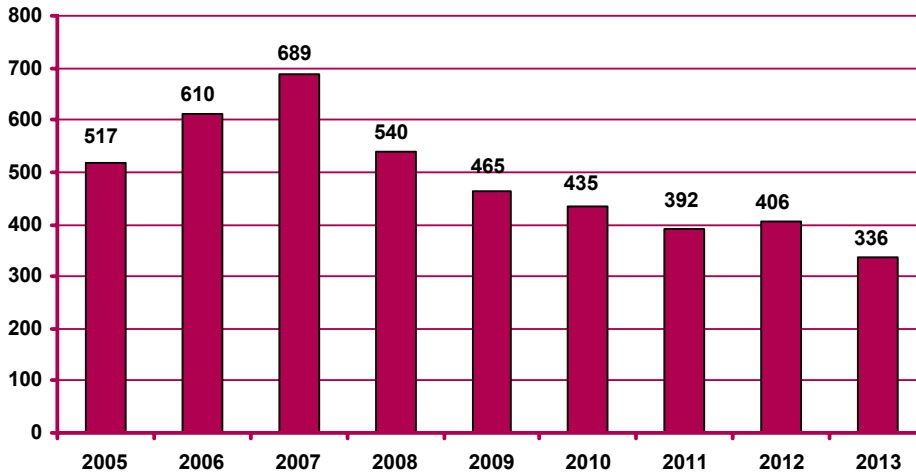
Contractació d'estrangers a Mataró. Maig 2013

		Contractació		Variació mes anterior		Variació interanual	
		Nombre	%	Absoluta	Relativa	Absoluta	Relativa
Sexe	Home	215	63,99%	22	11,40%	-46	-17,62%
	Dona	121	36,01%	-4	-3,20%	-24	-16,55%
Estat	<20 anys	3	0,89%	-3	-50,00%	-8	-72,73%
	20 - 24 anys	33	9,82%	9	37,50%	4	13,79%
	25 - 29 anys	54	16,07%	13	31,71%	-13	-19,40%
	30 - 44 anys	190	56,55%	4	2,15%	-46	-19,49%
	>44 anys	56	16,67%	-5	-8,20%	-7	-11,11%
Sector	Agricultura	6	1,79%	1	20,00%	-1	-14,29%
	Indústria	102	30,36%	-4	-3,77%	34	50,00%
	Construcció	24	7,14%	-11	-31,43%	-90	-78,95%
	Serveis	204	60,71%	32	18,60%	-13	-5,99%
Nivell d'instrucció (nota 1)	Sense estudis	39	11,61%	-7	-15,22%	-40	-50,63%
	Estudis primaris incomplets	32	9,52%	-12	-27,27%	-1	-3,03%
	Estudis primaris complets	54	16,07%	7	14,89%	36	200,00%
	Programes formació professional	9	2,68%	-2	-18,18%	-6	-40,00%
	Educació general	184	54,76%	39	26,90%	-33	-15,21%
	Tècnics-professionals superiors	5	1,49%	0	0,00%	2	66,67%
	Universitaris primer cicle	1	0,30%	-4	-80,00%	-16	-94,12%
	Universitaris segon i tercer cicle	4	1,19%	-5	-55,56%	-5	-55,56%
	Altres estudis post-secundaris	2	0,60%	1	100,00%	1	100,00%
	Ocupació	CNO 01	1	0,30%	1	n.c.	0
CNO 02		4	1,19%	-5	-55,56%	-19	-82,61%
CNO 03		14	4,17%	4	40,00%	9	180,00%
CNO 04		8	2,38%	-8	-50,00%	-7	-46,67%
CNO 05		90	26,79%	34	60,71%	21	30,43%
CNO 06		3	0,89%	0	0,00%	3	n.c.
CNO 07		57	16,96%	-6	-9,52%	-8	-12,31%
CNO 08		37	11,01%	-22	-37,29%	-3	-7,50%
CNO 09		122	36,31%	20	19,61%	-66	-35,11%
CNO 00		0	0,00%	0	n.c.	0	n.c.
Durada	<=1 mes	42	12,50%	10	31,25%	2	5,00%
	>1 a <=3 mesos	52	15,48%	11	26,83%	16	44,44%
	>3 a <=6 mesos	49	14,58%	0	0,00%	16	48,48%
	>6 a <=12 mesos	15	4,46%	-8	-34,78%	-24	-61,54%
	>12 a <=18 mesos	0	0,00%	-3	-100,00%	0	n.c.
	>18 a <=24 mesos	0	0,00%	0	n.c.	0	n.c.
	>24 mesos	2	0,60%	2	n.c.	-7	-77,78%
	Indeterminada	97	28,87%	8	8,99%	-74	-43,27%
	Indefinida	79	23,51%	-2	-2,47%	1	1,28%
Total contractes		336	100%	18	5,66%	-70	-17,24%
Altres àmbits	Maresme	1.437		162	12,71%	-277	-16,16%
	Província de Barcelona	27.345		2.305	9,21%	-5.560	-16,90%
	Catalunya	45.431		8.950	24,53%	-5.578	-10,94%
	Espanya	n.d.		n.d.	n.d.	n.d.	n.d.

Nota 1: existeix una diferència entre el total de contractes i la suma de contractes per nivell formatiu. Aquesta és deguda a que es desconeix el nivell formatiu de molts treballadors amb una relació laboral especial del servei de la llar familiar regulada pel Reial decret 1620/2011, de 14 de novembre, i inclosos al Sistema Especial per Empleats de la llar integrat al Règim General de la Seguretat Social.

n.c.: no calculable; n.d.: no disponible.

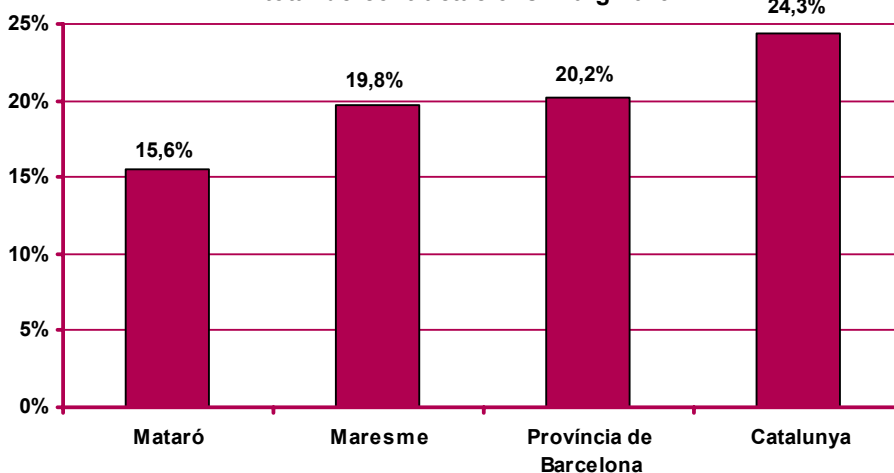
**Contractació d'estrangers al mes de maig. Mataró.
 2005 - 2013**



**Evolució mensual de la contractació d'estrangers. Mataró.
 2011 - 2013**



**Pes percentual de la contractació d'estrangers sobre el
 total de contractacions. Maig 2013**



CNO 01: directors i gerents; CNO 02: professionals científics i intel·lectuals; CNO 03: tècnics i professionals de suport; CNO 04: empleats d'oficina comptables i administratius; CNO 05: treballadors en restauració, personals i venedors; CNO 06: treballadors en activitats agrícoles, ramaderes i pesqueres; CNO 07: artesans, treballadors en indústries i construcció; CNO 08: operadors d'instal·lacions i màquines, i muntadors; CNO 09: ocupacions elementals; CNO 00: ocupacions militars.

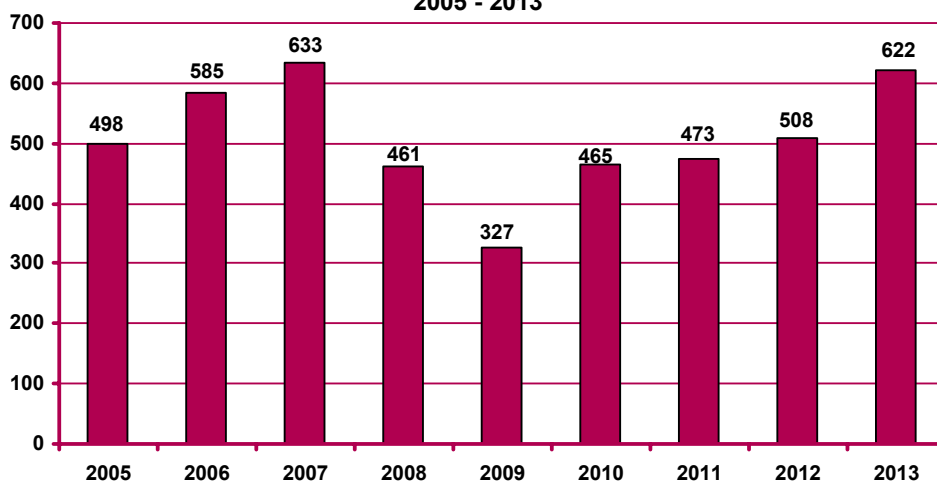
Contractació a través d'empreses de treball temporal (ETT)

Contractació a través d'ETT a Mataró. Maig 2013

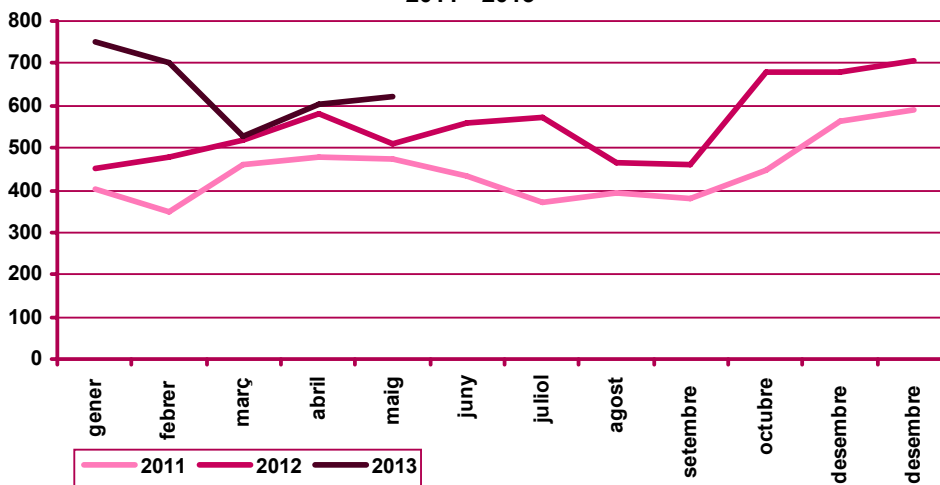
		Contractació		Variació mes anterior		Variació interanual	
		Nombre	%	Absoluta	Relativa	Absoluta	Relativa
Sexe	Home	296	47,59%	-63	-17,55%	-4	-1,33%
	Dona	326	52,41%	81	33,06%	118	56,73%
Estat	<20 anys	6	0,96%	0	0,00%	1	20,00%
	20 - 24 anys	62	9,97%	0	0,00%	-19	-23,46%
	25 - 29 anys	125	20,10%	-18	-12,59%	26	26,26%
	30 - 44 anys	284	45,66%	14	5,19%	53	22,94%
	>44 anys	145	23,31%	22	17,89%	53	57,61%
Durada	<= 1 dia	173	27,81%	12	7,45%	0	0,00%
	> 1 a <=3 dies	82	13,18%	26	46,43%	6	7,89%
	> 3 a <=5 dies	60	9,65%	24	66,67%	-4	-6,25%
	> 5 a <=10 dies	78	12,54%	-79	-50,32%	-43	-35,54%
	> 10 a <=15 dies	18	2,89%	14	350,00%	9	100,00%
	> 15 a <=30 dies	6	0,96%	-8	-57,14%	4	200,00%
	> 30 dies	5	0,80%	4	400,00%	-1	-16,67%
	Indeterminada	200	32,15%	25	14,29%	143	250,88%
Total contractes		622	100%	18	2,98%	114	22,44%
Altres àmbits	Maresme	1.293		112	9,48%	60	4,87%
	Província de Barcelona	26.871		2.598	10,70%	385	1,45%
	Catalunya	33.383		3.700	12,47%	1.905	6,05%
	Espanya	n.d.		n.d.	n.d.	n.d.	n.d.

n.c.: no calculable; n.d.: no disponible

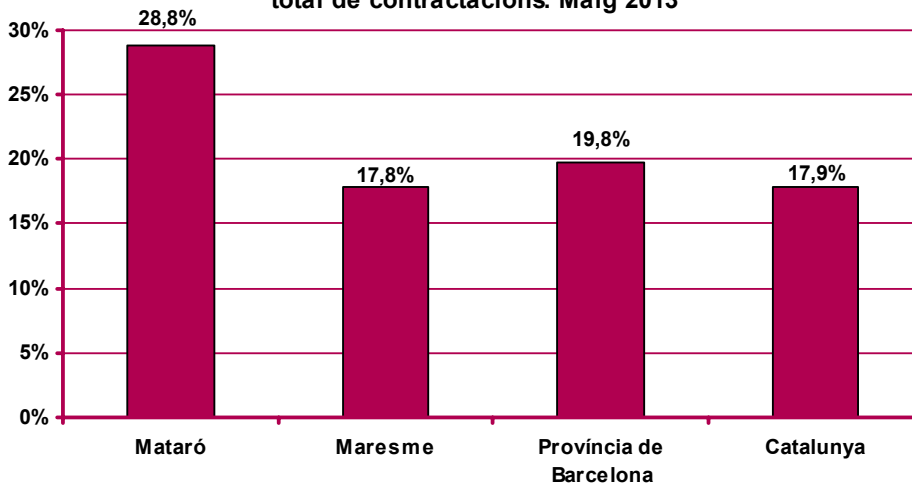
**Contractació a través d'ETT al mes de maig. Mataró.
 2005 - 2013**



**Evolució mensual de la contractació a través d'ETT. Mataró.
 2011 - 2013**



**Pes percentual de la contractació a través d'ETT sobre el
 total de contractacions. Maig 2013**





Ajuntament de Mataró



**Diputació
Barcelona**

xarxa de municipis



Generalitat de Catalunya
Servei d'Ocupació de Catalunya

UNIÓ EUROPEA
Fons Social Europeu



Per a més informació:

Ajuntament de Mataró. Servei d'Estudis i Planificació

C. Cuba, 47. 08302 Mataró. Tel. 93 758 21 00

<http://www.mataro.cat> - correu electrònic: ajmataro@ajmataro.cat

