

# L'Observatori

128

Mercat de Treball de Mataró

Any XIX  
Març 2014

# 128

---

## Índex

---

---

<b>Atur registrat</b>	<b>Pàg.</b>
Atur registrat. Resum _____	2
Atur registrat per sexe _____	4
Atur registrat per edat _____	6
Atur registrat per sexe i edat _____	8
Atur registrat per sector econòmic _____	9
Atur registrat per nivell d'instrucció _____	11
Atur registrat per ocupació _____	13
Atur registrat d'estrangers _____	16

---

---

<b>Contractació</b>	<b>Pàg.</b>
Contractació. Resum _____	18
Contractació per modalitat i tipologia _____	20
Contractació per sexe _____	21
Contractació per edat _____	23
Contractació per sexe i edat _____	26
Contractació per sector econòmic _____	27
Contractació per nivell d'instrucció _____	30
Contractació per ocupació _____	33
Contractació per durada _____	37
Contractació per grandària de l'empresa _____	39
Contractació d'estrangers _____	43
Contractació a través d'empreses de treball temporal (ETT) _____	45

---

**Atur registrat. Resum**

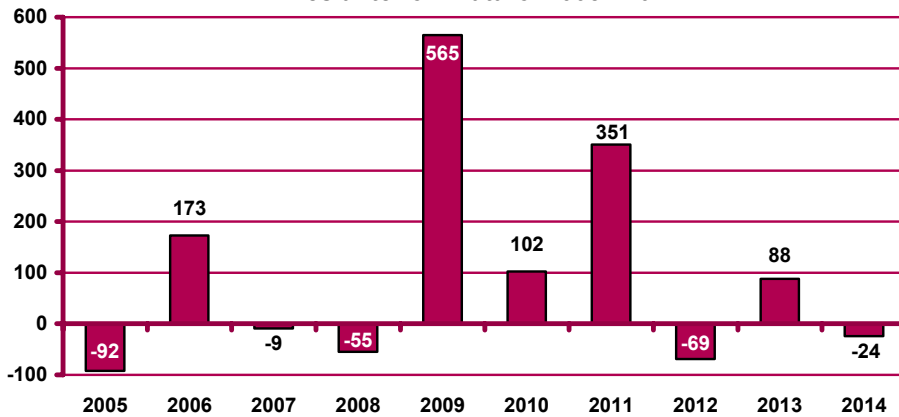
**Atur registrat a Mataró. Març 2014**

		Atur registrat		Variació mes anterior		Variació interanual	
		Nombre	%	Absoluta	Relativa	Absoluta	Relativa
<b>Sexe</b>	Home	7.244	50,79%	-65	-0,89%	-610	-7,77%
	Dona	7.018	49,21%	41	0,59%	-161	-2,24%
<b>Edat</b>	<20 anys	194	1,36%	-10	-4,90%	-14	-6,73%
	20 - 24 anys	621	4,35%	18	2,99%	-76	-10,90%
	25 - 29 anys	1.107	7,76%	-15	-1,34%	-229	-17,14%
	30 - 44 anys	5.234	36,70%	-58	-1,10%	-508	-8,85%
	>44 anys	7.106	49,82%	41	0,58%	56	0,79%
<b>Sector</b>	Agricultura	304	2,13%	9	3,05%	13	4,47%
	Indústria	2.887	20,24%	-30	-1,03%	-315	-9,84%
	Construcció	2.196	15,40%	-18	-0,81%	-404	-15,54%
	Serveis	7.951	55,75%	15	0,19%	-16	-0,20%
	SOA	924	6,48%	0	0,00%	-49	-5,04%
<b>Nivell d'instrucció</b>	Sense estudis	604	4,24%	12	2,03%	-82	-11,95%
	Estudis primaris incomplets	1.105	7,75%	10	0,91%	-71	-6,04%
	Estudis primaris complets	1.202	8,43%	24	2,04%	47	4,07%
	Programes formació professional	1.009	7,07%	-17	-1,66%	-63	-5,88%
	Educació general	8.873	62,21%	-58	-0,65%	-525	-5,59%
	Tècnics-professionals superiors	705	4,94%	-1	-0,14%	-30	-4,08%
	Universitaris primer cycle	270	1,89%	-9	-3,23%	-51	-15,89%
	Universitaris segon i tercer cycle	489	3,43%	16	3,38%	3	0,62%
	Altres estudis post-secundaris	5	0,04%	-1	-16,67%	1	25,00%
	<b>Ocupació</b>	CNO 01	166	1,16%	0	0,00%	10
CNO 02		611	4,28%	-2	-0,33%	-57	-8,53%
CNO 03		1.038	7,28%	-10	-0,95%	-91	-8,06%
CNO 04		1.370	9,61%	-12	-0,87%	-60	-4,20%
CNO 05		2.448	17,16%	8	0,33%	14	0,58%
CNO 06		187	1,31%	5	2,75%	-16	-7,88%
CNO 07		2.404	16,86%	-16	-0,66%	-265	-9,93%
CNO 08		2.128	14,92%	3	0,14%	-101	-4,53%
CNO 09		3.910	27,42%	0	0,00%	-204	-4,96%
CNO 00		0	0,00%	0	n.c.	-1	-100,00%
<b>Nacio-nalitat</b>	Espanyola	11.352	79,60%	-23	-0,20%	-515	-4,34%
	Estrangera	2.910	20,40%	-1	-0,03%	-256	-8,09%
<b>Total aturats registrats</b>		<b>14.262</b>		<b>-24</b>	<b>-0,17%</b>	<b>-771</b>	<b>-5,13%</b>
<b>Altres àmbits</b>	Maresme	39.445		-161	-0,41%	-2.043	-4,92%
	Província de Barcelona	461.565		-2.749	-0,59%	-32.605	-6,60%
	Catalunya	624.467		-5.119	-0,81%	-39.583	-5,96%
	Espanya	4.795.866		-16.620	-0,35%	-239.377	-4,75%

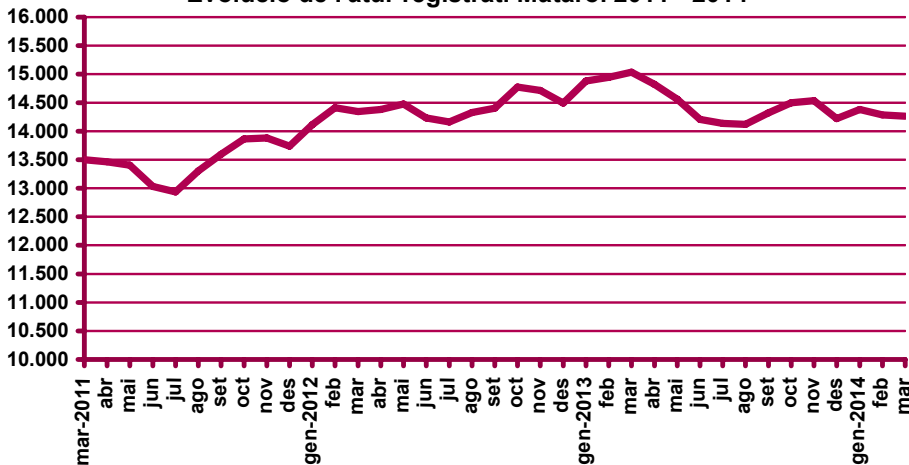
*n.c.: no calculable; n.v.: comparació no vàlida.*

CNO 01: directors i gerents; CNO 02: professionals científics i intel·lectuals; CNO 03: tècnics i professionals de suport; CNO 04: empleats d'oficina comptables i administratius; CNO 05: treballadors en restauració, personals i venedors; CNO 06: treballadors en activitats agrícoles, ramaderes i pesqueres; CNO 07: artesans, treballadors en indústries i construcció; CNO 08: operadors d'instal·lacions i màquines, i muntadors; CNO 09: ocupacions elementals; CNO 00: ocupacions militars.

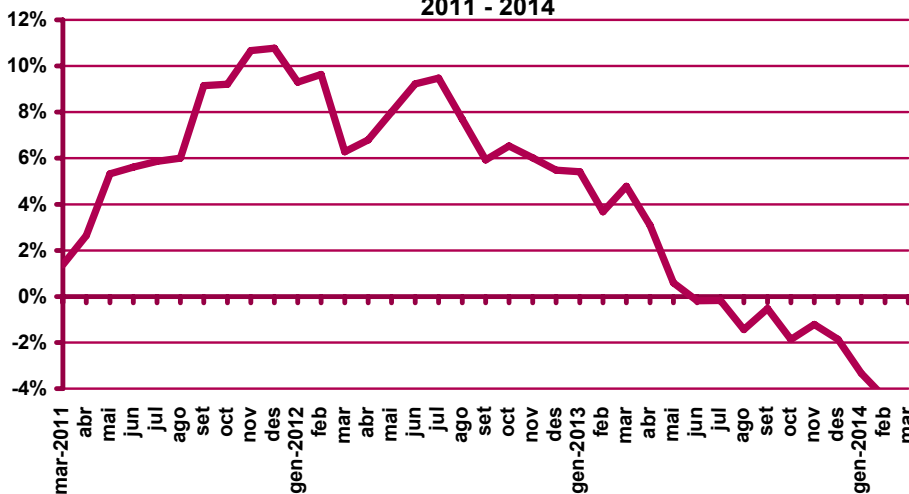
**Variació d'aturats registrats al mes de març respecte el mes anterior. Mataró. 2005 - 2014**



**Evolució de l'atur registrat. Mataró. 2011 - 2014**



**Evolució de la variació interanual de l'atur registrat. Mataró. 2011 - 2014**

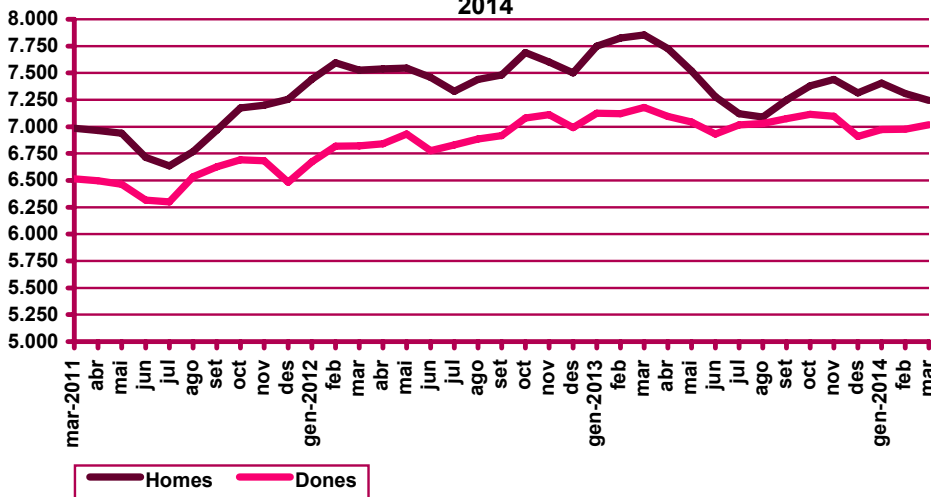


**Atur registrat per sexe**

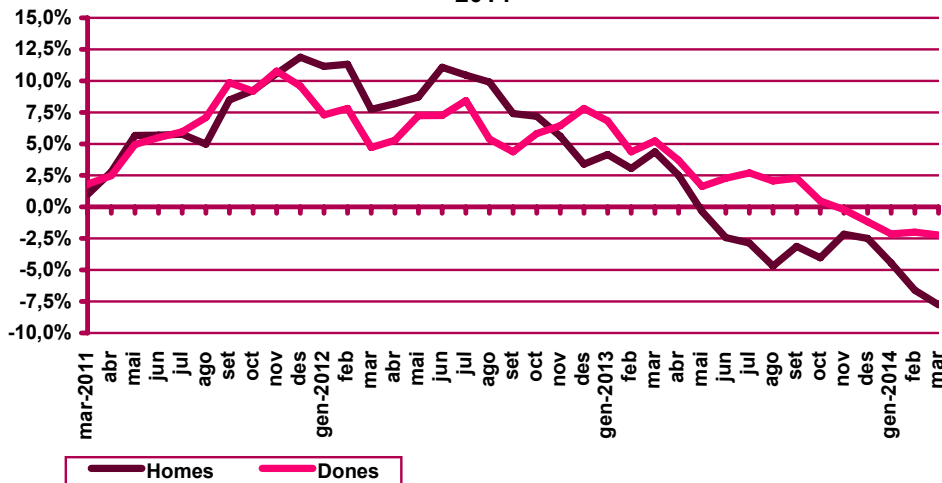
**Evolució mensual de l'atur registrat per sexe. Mataró. 2014**

Mesos	Variació interanual								
	Total	Valors absoluts		Distrib. percentual		Absoluta		Relativa	
		Total	Homes	Dones	Homes	Dones	Homes	Dones	Homes
Gener	14.379	7.405	6.974	51,50%	48,50%	-345	-153	-4,45%	-2,15%
Febrer	14.286	7.309	6.977	51,16%	48,84%	-517	-142	-6,61%	-1,99%
Març	14.262	7.244	7.018	50,79%	49,21%	-610	-161	-7,77%	-2,24%
Abril									
Maig									
Juny									
Juliol									
Agost									
Setembre									
Octubre									
Novembre									
Desembre									

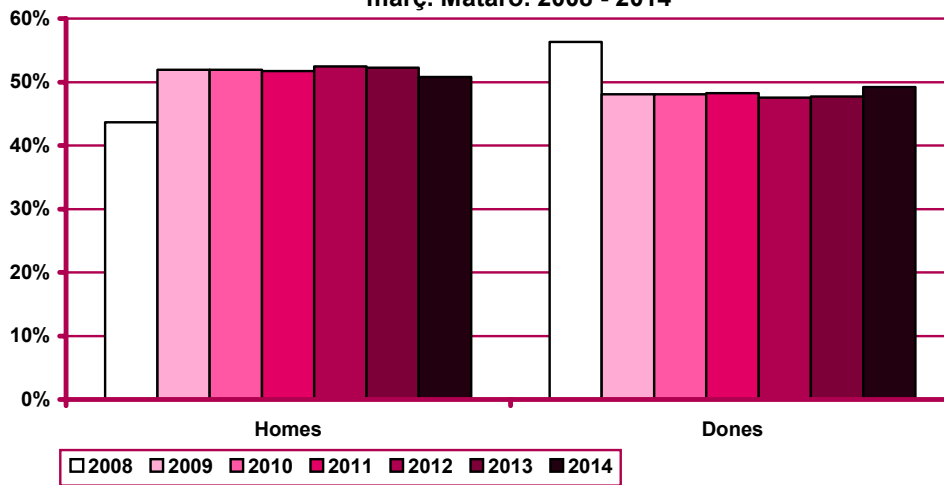
**Evolució mensual de l'atur registrat per sexes. Mataró. 2011 - 2014**



**Variació interanual de l'atur registrat per sexes. Mataró. 2011-2014**



Distribució percentual de l'atur registrat per sexe al mes de març. Mataró. 2008 - 2014



**Atur registrat per edat**

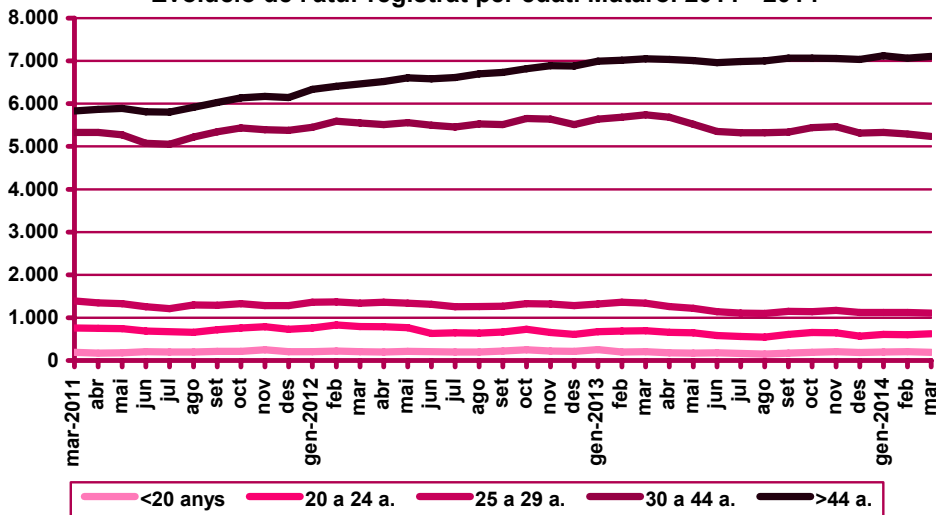
**Evolució mensual de l'atur registrat per edat. Mataró. 2014**

Mesos	Total	Valors absoluts					Distribució percentual				
	Total	<20 anys	20 - 24 a.	25 - 29 a.	30 - 44 a.	>44 a.	<20 anys	20 - 24 a.	25 - 29 a.	30 - 44 a.	>44 a.
Gener	14.379	200	608	1.119	5.330	7.122	1,39%	4,23%	7,78%	37,07%	49,53%
Febrer	14.286	204	603	1.122	5.292	7.065	1,43%	4,22%	7,85%	37,04%	49,45%
Març	14.262	194	621	1.107	5.234	7.106	1,36%	4,35%	7,76%	36,70%	49,82%
Abril											
Maig											
Juny											
Juliol											
Agost											
Setembre											
Octubre											
Novembre											
Desembre											

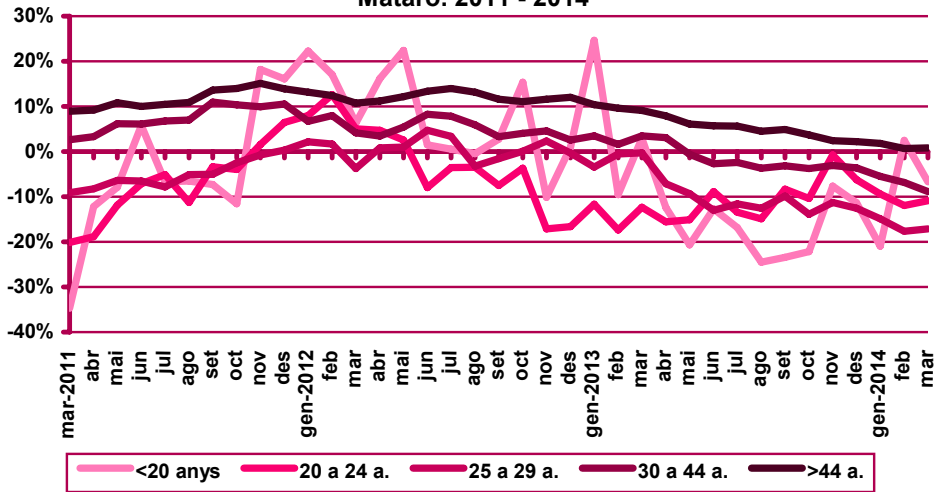
**Evolució mensual de la variació interanual de l'atur registrat per edat. Mataró. 2014**

Mesos	Variació interanual absoluta					Variació interanual relativa				
	<20 anys	20 - 24 a.	25 - 29 a.	30 - 44 a.	>44 a.	<20 anys	20 - 24 a.	25 - 29 a.	30 - 44 a.	>44 a.
Gener	-53	-63	-196	-311	125	-20,95%	-9,39%	-14,90%	-5,51%	1,79%
Febrer	5	-82	-241	-388	47	2,51%	-11,97%	-17,68%	-6,83%	0,67%
Març	-14	-76	-229	-508	56	-6,73%	-10,90%	-17,14%	-8,85%	0,79%
Abril										
Maig										
Juny										
Juliol										
Agost										
Setembre										
Octubre										
Novembre										
Desembre										

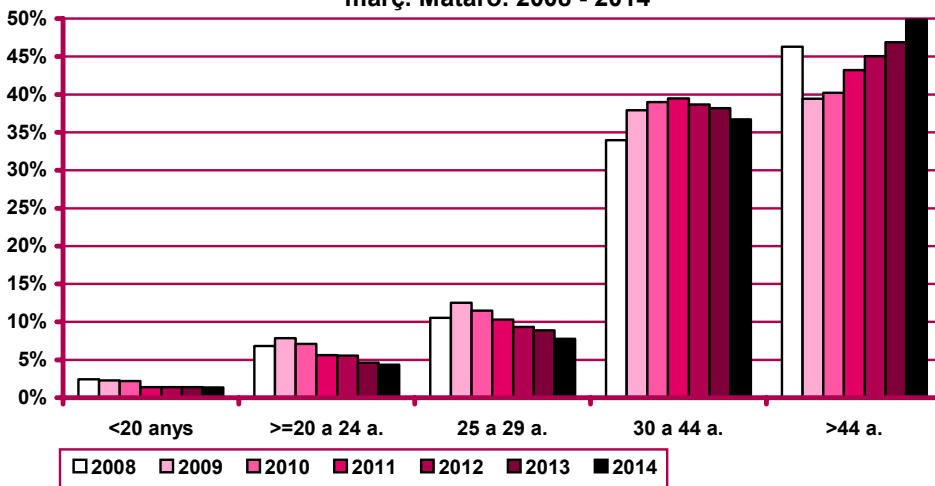
**Evolució de l'atur registrat per edat. Mataró. 2011 - 2014**



**Evolució de la variació interanual de l'atur registrat per edat.  
Mataró. 2011 - 2014**



**Distribució percentual de l'atur registrat per edat al mes de  
març. Mataró. 2008 - 2014**





**Atur registrat per sexe i edat**

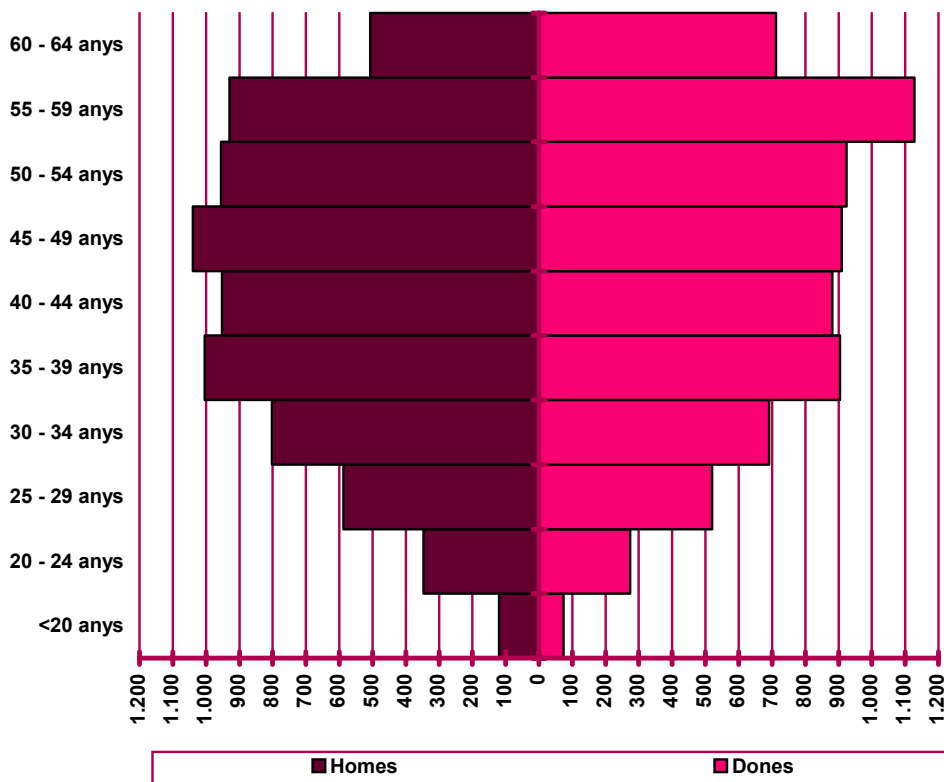
**Distribució de l'atur registrat per edat i sexe. Mataró. Març 2014**

	Homes			Dones			Total	
	Nombre	% <sup>(1)</sup>	% <sup>(2)</sup>	Nombre	% <sup>(1)</sup>	% <sup>(2)</sup>	Nombre	%
<20 anys	120	61,86%	1,66%	74	38,14%	1,05%	194	1,36%
20 - 24 anys	347	55,88%	4,79%	274	44,12%	3,90%	621	4,35%
25 - 29 anys	587	53,03%	8,10%	520	46,97%	7,41%	1.107	7,76%
30 - 34 anys	802	53,72%	11,07%	691	46,28%	9,85%	1.493	10,47%
35 - 39 anys	1.004	52,62%	13,86%	904	47,38%	12,88%	1.908	13,38%
40 - 44 anys	952	51,94%	13,14%	881	48,06%	12,55%	1.833	12,85%
45 - 49 anys	1.040	53,33%	14,36%	910	46,67%	12,97%	1.950	13,67%
50 - 54 anys	955	50,82%	13,18%	924	49,18%	13,17%	1.879	13,17%
55 - 59 anys	930	45,19%	12,84%	1.128	54,81%	16,07%	2.058	14,43%
60 - 64 anys	507	41,59%	7,00%	712	58,41%	10,15%	1.219	8,55%
<b>Total</b>	<b>7.244</b>	<b>50,79%</b>	<b>100%</b>	<b>7.018</b>	<b>49,21%</b>	<b>100%</b>	<b>14.262</b>	<b>100%</b>

(1) Percentatge sobre el total d'homes i dones desocupades registrades del mateix grup d'edat.

(2) Percentatge sobre el total de persones desocupades registrades del mateix sexe.

**Nombre de desocupats/des registrats/des per sexe i edat.  
Mataró. Març 2014**



**Atur registrat per sector econòmic**

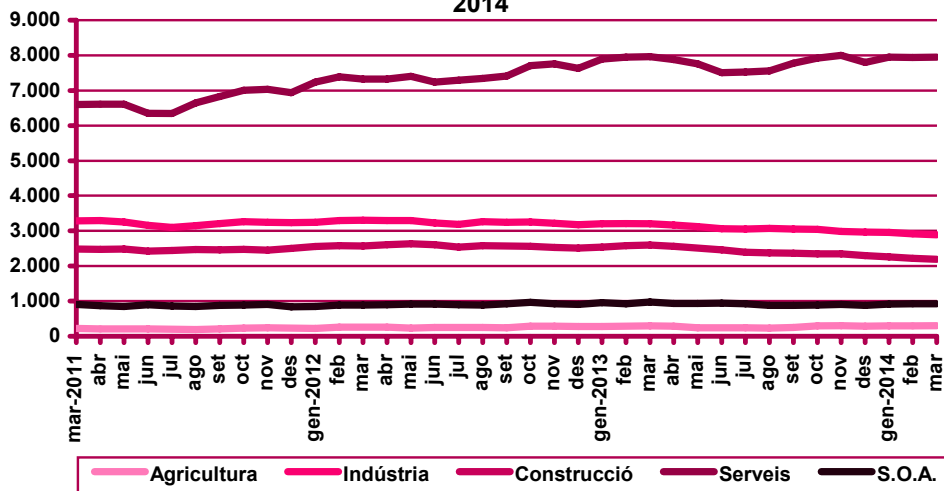
**Evolució mensual de l'atur registrat per sector econòmic. Mataró. 2014**

Mesos	Total	Valors absoluts					Distribució percentual				
	Total	Agricul- tura	Indús- tria	Cons- trucció	Serveis	S.O.A	Agricul- tura	Indús- tria	Cons- trucció	Serveis	S.O.A
Gener	14.379	291	2.964	2.262	7.946	916	2,02%	20,61%	15,73%	55,26%	6,37%
Febrer	14.286	295	2.917	2.214	7.936	924	2,06%	20,42%	15,50%	55,55%	6,47%
Març	14.262	304	2.887	2.196	7.951	924	2,13%	20,24%	15,40%	55,75%	6,48%
Abril											
Maig											
Juny											
Juliol											
Agost											
Setembre											
Octubre											
Novembre											
Desembre											

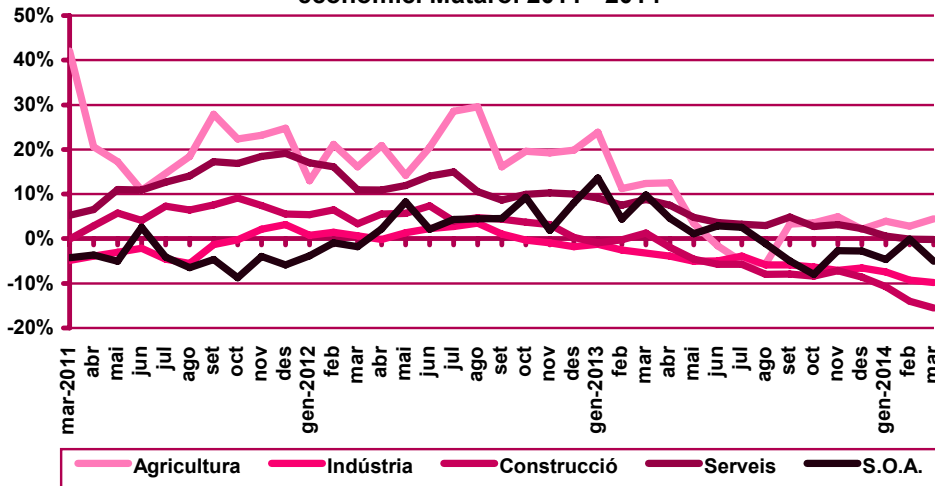
**Evolució mensual de la variació interanual de l'atur registrat per sector econòmic. Mataró. 2014**

Mesos	Variació interanual absoluta					Variació interanual relativa				
	Agricul- tura	Indús- tria	Cons- trucció	Serveis	S.O.A	Agricul- tura	Indús- tria	Cons- trucció	Serveis	S.O.A
Gener	11	-239	-272	47	-45	3,93%	-7,46%	-10,73%	0,60%	-4,68%
Febrer	8	-297	-362	-7	-1	2,79%	-9,24%	-14,05%	-0,09%	-0,11%
Març	13	-315	-404	-16	-49	4,47%	-9,84%	-15,54%	-0,20%	-5,04%
Abril										
Maig										
Juny										
Juliol										
Agost										
Setembre										
Octubre										
Novembre										
Desembre										

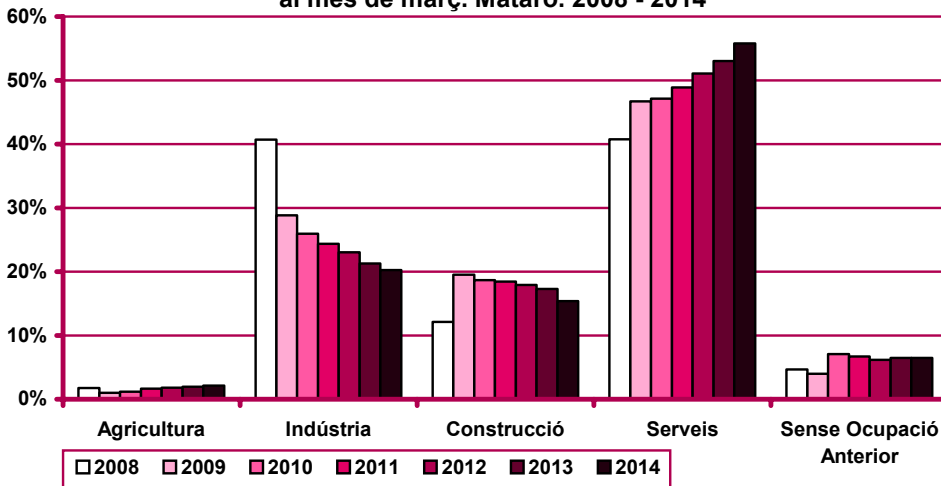
**Evolució de l'atur registrat per sector econòmic. Mataró. 2011 - 2014**



**Evolució de la variació interanual de l'atur registrat per sector econòmic. Mataró. 2011 - 2014**



**Distribució percentual de l'atur registrat per sector econòmic al mes de març. Mataró. 2008 - 2014**



**Atur registrat per nivell d'instrucció**

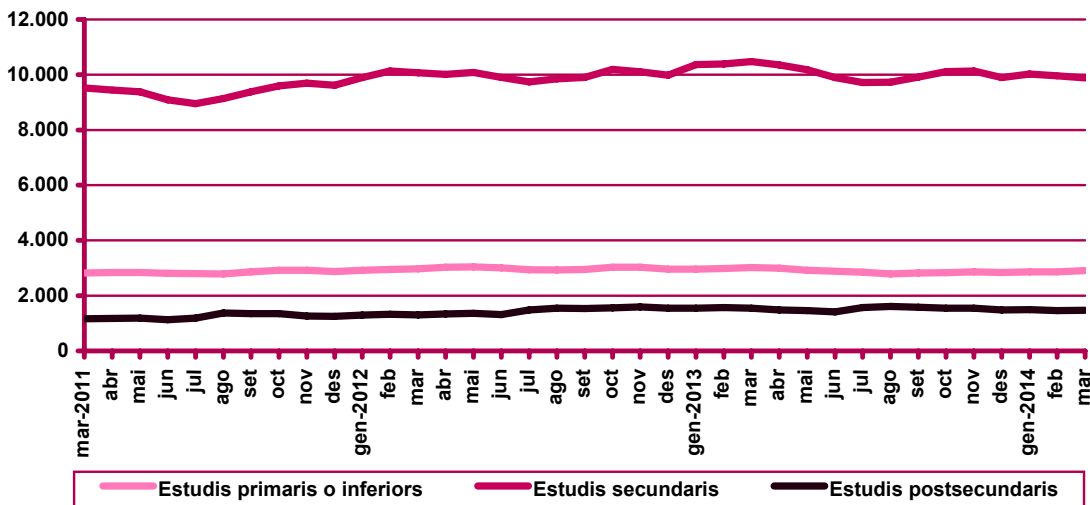
**Evolució mensual de l'atur registrat per nivell d'instrucció. Mataró. 2014**

Mesos	Total	Valors absoluts			Distribució percentual		
	Total	Estudis primaris o	Estudis	Estudis	Estudis primaris o	Estudis	Estudis
		inferiors	secundaris	postsecund.	inferiors	secundaris	postsecund.
Gener	14.379	2.867	10.024	1.488	19,94%	69,71%	10,35%
Febrer	14.286	2.865	9.957	1.464	20,05%	69,70%	10,25%
Març	14.262	2.911	9.882	1.469	20,41%	69,29%	10,30%
Abril							
Maig							
Juny							
Juliol							
Agost							
Setembre							
Octubre							
Novembre							
Desembre							

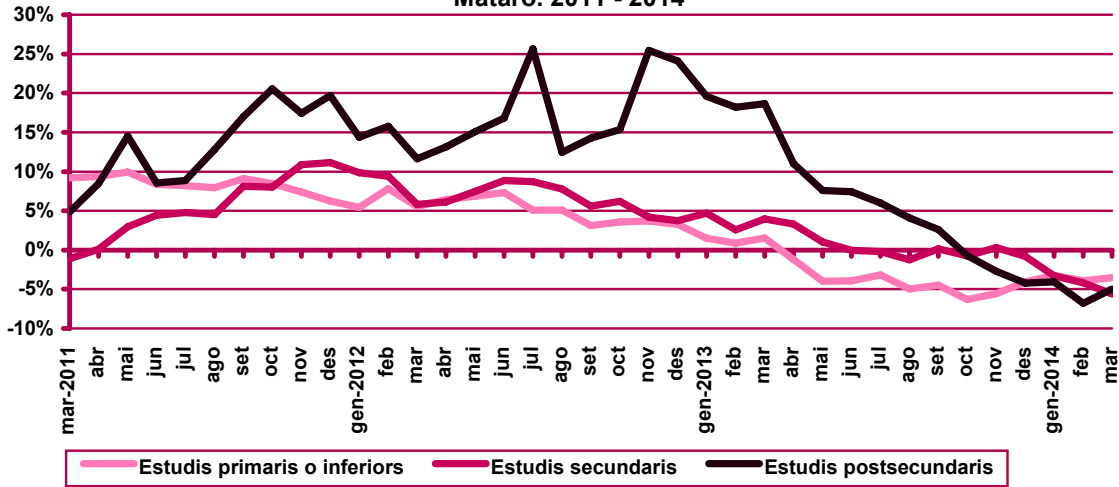
**Evolució mensual de la variació interanual de l'atur registrat per nivell d'instrucció. Mataró. 2014**

Mesos	Variació interanual absoluta			Variació interanual relativa		
	Estudis primaris o	Estudis	Estudis	Estudis primaris o	Estudis	Estudis
	inferiors	secundaris	postsecund.	inferiors	secundaris	postsecund.
Gener	-96	-339	-63	-3,24%	-3,27%	-4,06%
Febrer	-117	-435	-107	-3,92%	-4,19%	-6,81%
Març	-106	-588	-77	-3,51%	-5,62%	-4,98%
Abril						
Maig						
Juny						
Juliol						
Agost						
Setembre						
Octubre						
Novembre						
Desembre						

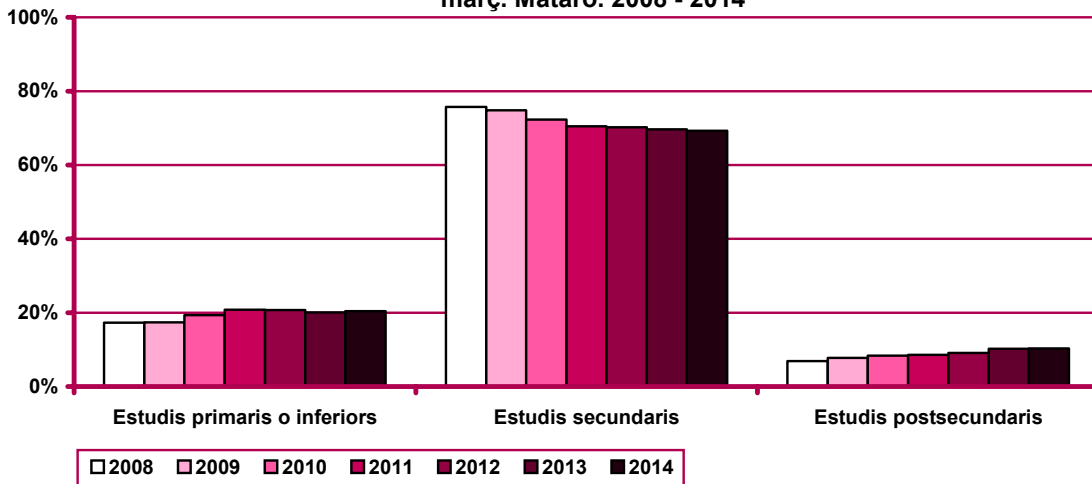
**Evolució de l'atur registrat per nivell d'instrucció. Mataró. 2011 - 2014**



**Evolució de la variació interanual de l'atur registrat per nivell d'instrucció.  
Mataró. 2011 - 2014**



**Distribució percentual de l'atur registrat per nivell d'instrucció al mes de  
març. Mataró. 2008 - 2014**



**Atur registrat per ocupació**

**Evolució mensual de l'atur registrat per ocupació. Mataró. 2014**

Mesos	Total	Valors absoluts									
	Total	CNO 01	CNO 02	CNO 03	CNO 04	CNO 05	CNO 06	CNO 07	CNO 08	CNO 09	CNO 00
Gener	14.379	163	653	1.074	1.387	2.392	187	2.485	2.155	3.883	0
Febrer	14.286	166	613	1.048	1.382	2.440	182	2.420	2.125	3.910	0
Març	14.262	166	611	1.038	1.370	2.448	187	2.404	2.128	3.910	0
Abril											
Maig											
Juny											
Juliol											
Agost											
Setembre											
Octubre											
Novembre											
Desembre											

**Evolució mensual de l'atur registrat per ocupació. Mataró. 2014**

Mesos	Distribució percentual									
	CNO 01	CNO 02	CNO 03	CNO 04	CNO 05	CNO 06	CNO 07	CNO 08	CNO 09	CNO 00
Gener	1,13%	4,54%	7,47%	9,65%	16,64%	1,30%	17,28%	14,99%	27,00%	0,00%
Febrer	1,16%	4,29%	7,34%	9,67%	17,08%	1,27%	16,94%	14,87%	27,37%	0,00%
Març	1,16%	4,28%	7,28%	9,61%	17,16%	1,31%	16,86%	14,92%	27,42%	0,00%
Abril										
Maig										
Juny										
Juliol										
Agost										
Setembre										
Octubre										
Novembre										
Desembre										

CNO 01: directors i gerents; CNO 02: professionals científics i intel·lectuals; CNO 03: tècnics i professionals de suport; CNO 04: empleats d'oficina comptables i administratius; CNO 05: treballadors en restauració, personals i venedors; CNO 06: treballadors en activitats agrícoles, ramaderes i pesqueres; CNO 07: artesans, treballadors en indústries i construcció; CNO 08: operadors d'instal·lacions i màquines, i muntadors; CNO 09: ocupacions elementals; CNO 00: ocupacions militars.

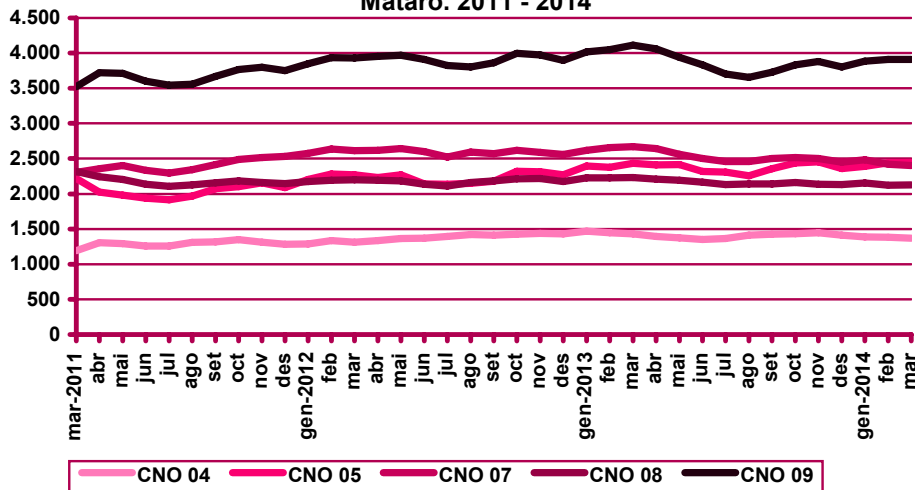
**Evolució mensual de la variació interanual de l'atur registrat per ocupació. Mataró. 2014**

Mesos	Variació interanual absoluta									
	CNO 01	CNO 02	CNO 03	CNO 04	CNO 05	CNO 06	CNO 07	CNO 08	CNO 09	CNO 00
Gener	5	-4	-59	-81	-4	-19	-133	-70	-133	0
Febrer	20	-69	-104	-65	65	-32	-236	-100	-138	0
Març	10	-57	-91	-60	14	-16	-265	-101	-204	-1
Abril										
Maig										
Juny										
Juliol										
Agost										
Setembre										
Octubre										
Novembre										
Desembre										

Mesos	Variació interanual relativa									
	CNO 01	CNO 02	CNO 03	CNO 04	CNO 05	CNO 06	CNO 07	CNO 08	CNO 09	CNO 00
Gener	3,16%	-0,61%	-5,21%	-5,52%	-0,17%	-9,22%	-5,08%	-3,15%	-3,31%	n.c.
Febrer	13,70%	-10,12%	-9,03%	-4,49%	2,74%	-14,95%	-8,89%	-4,49%	-3,41%	n.c.
Març	6,41%	-8,53%	-8,06%	-4,20%	0,58%	-7,88%	-9,93%	-4,53%	-4,96%	-100,00%
Abril										
Maig										
Juny										
Juliol										
Agost										
Setembre										
Octubre										
Novembre										
Desembre										

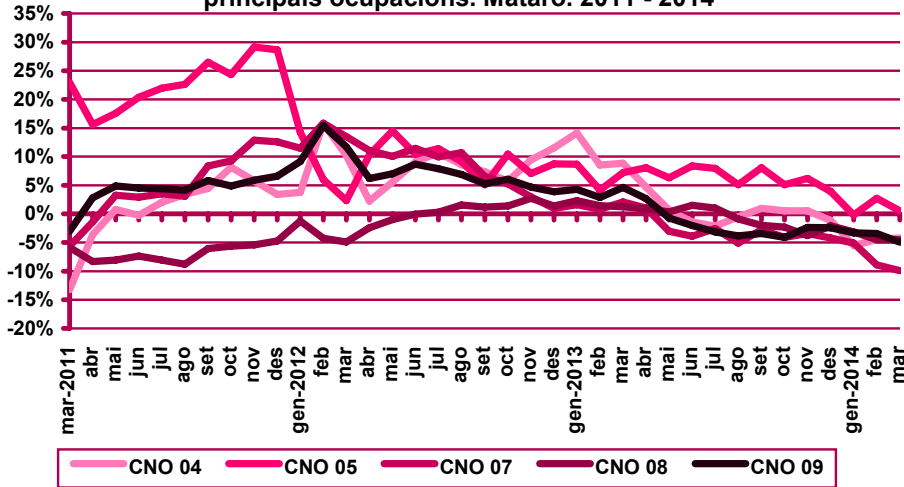
n.v.: comparació no vàlida.

**Evolució de l'atur registrat a les principals ocupacions. Mataró. 2011 - 2014**

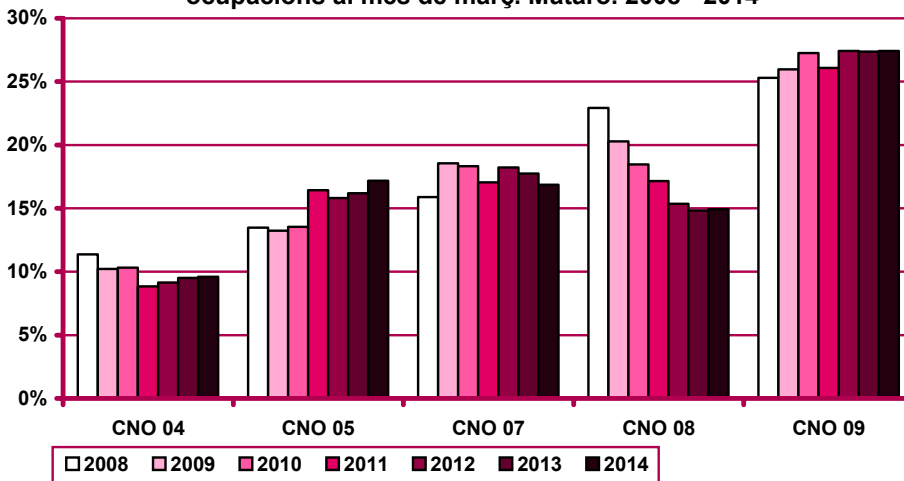


CNO 01: directors i gerents; CNO 02: professionals científics i intel·lectuals; CNO 03: tècnics i professionals de suport; CNO 04: empleats d'oficina comptables i administratius; CNO 05: treballadors en restauració, personals i venedors; CNO 06: treballadors en activitats agrícoles, ramaderes i pesqueres; CNO 07: artesans, treballadors en indústries i construcció; CNO 08: operadors d'instal·lacions i màquines, i muntadors; CNO 09: ocupacions elementals; CNO 00: ocupacions militars.

**Evolució de la variació interanual de l'atur registrat a les principals ocupacions. Mataró. 2011 - 2014**



**Distribució percentual de l'atur registrat a les principals ocupacions al mes de març. Mataró. 2008 - 2014**



CNO 01: directors i gerents; CNO 02: professionals científics i intel·lectuals; CNO 03: tècnics i professionals de suport; CNO 04: empleats d'oficina comptables i administratius; CNO 05: treballadors en restauració, personals i venedors; CNO 06: treballadors en activitats agrícoles, ramaderes i pesqueres; CNO 07: artesans, treballadors en indústries i construcció; CNO 08: operadors d'instal·lacions i màquines, i muntadors; CNO 09: ocupacions elementals; CNO 00: ocupacions militars.



**Atur registrat d'estrangers**

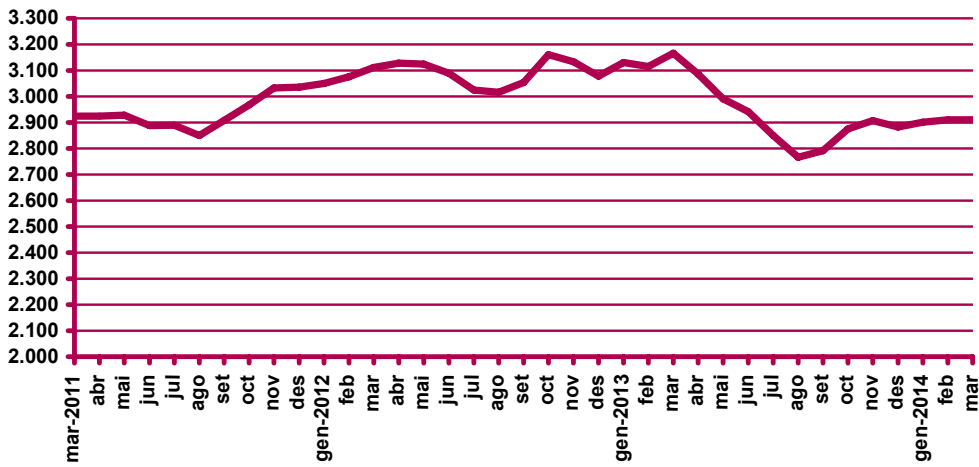
**Atur registrat d'estrangers a Mataró. Març 2014**

	Atur registrat		Variació mes anterior		Variació interanual		
	Nombre	%	Absoluta	Relativa	Absoluta	Relativa	
<b>Sexe</b>	Home	1.833	62,99%	-8	-0,43%	-186	-9,21%
	Dona	1.077	37,01%	7	0,65%	-70	-6,10%
<b>Edat</b>	<20 anys	47	1,62%	-2	-4,08%	-2	-4,08%
	20 - 24 anys	118	4,05%	1	0,85%	-31	-20,81%
	25 - 29 anys	275	9,45%	6	2,23%	-47	-14,60%
	30 - 44 anys	1.480	50,86%	-5	-0,34%	-169	-10,25%
	>44 anys	990	34,02%	-1	-0,10%	-7	-0,70%
<b>Sector</b>	Agricultura	226	7,77%	8	3,67%	9	4,15%
	Indústria	273	9,38%	5	1,87%	-20	-6,83%
	Construcció	773	26,56%	1	0,13%	-148	-16,07%
	Serveis	1.188	40,82%	-28	-2,30%	-68	-5,41%
	SOA	450	15,46%	13	2,97%	-29	-6,05%
<b>Nivell d'instrucció</b>	Sense estudis	465	15,98%	9	1,97%	-53	-10,23%
	Estudis primaris incomplets	742	25,50%	12	1,64%	-36	-4,63%
	Estudis primaris complets	276	9,48%	9	3,37%	15	5,75%
	Programes formació professional	27	0,93%	-6	-18,18%	-5	-15,63%
	Educació general	1.349	46,36%	-25	-1,82%	-168	-11,07%
	Tècnics-professionals superiors	21	0,72%	-1	-4,55%	-2	-8,70%
	Universitaris primer cicle	10	0,34%	0	0,00%	0	0,00%
	Universitaris segon i tercer cicle	20	0,69%	1	5,26%	-7	-25,93%
	Altres estudis post-secundaris	0	0,00%	0	0,00%	0	0,00%
<b>Ocupació</b>	CNO 01	3	0,10%	0	0,00%	-7	-70,00%
	CNO 02	20	0,69%	-5	-20,00%	-6	-23,08%
	CNO 03	64	2,20%	-5	-7,25%	-7	-9,86%
	CNO 04	67	2,30%	-3	-4,29%	-7	-9,46%
	CNO 05	322	11,07%	-6	-1,83%	-14	-4,17%
	CNO 06	106	3,64%	3	2,91%	-17	-13,82%
	CNO 07	512	17,59%	0	0,00%	-46	-8,24%
	CNO 08	168	5,77%	7	4,35%	-6	-3,45%
	CNO 09	1.648	56,63%	8	0,49%	-146	-8,14%
	CNO 00	0	0,00%	0	n.c.	0	n.c.
<b>Total aturats registrats estrangers</b>		<b>2.910</b>		<b>-1</b>	<b>-0,03%</b>	<b>-256</b>	<b>-8,09%</b>
<b>Altres àmbits</b>	Maresme	6.464		16	0,25%	-492	-7,07%
	Prov. de Barcelona	80.432		-335	-0,41%	-11.257	-12,28%
	Catalunya	124.941		-500	-0,40%	-12.866	-9,34%
	Espanya	580.761		4.599	0,80%	-43.622	-6,99%

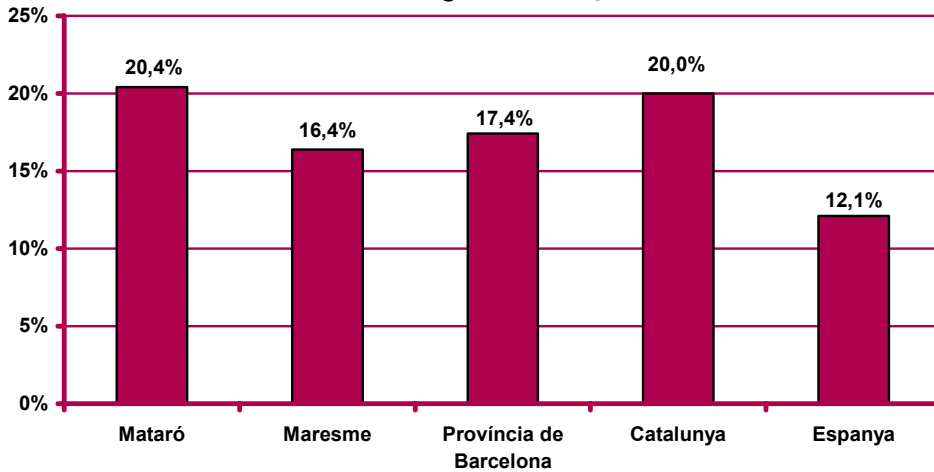
*n.v.: comparació no vàlida.*

CNO 01: directores i gerents; CNO 02: professionals científics i intel·lectuals; CNO 03: tècnics i professionals de suport; CNO 04: empleats d'oficina comptables i administratius; CNO 05: treballadors en restauració, personals i venedors; CNO 06: treballadors en activitats agrícoles, ramaderes i pesqueres; CNO 07: artesans, treballadors en indústries i construcció; CNO 08: operadors d'instal·lacions i màquines, i muntadors; CNO 09: ocupacions elementals; CNO 00: ocupacions militars.

**Evolució de l'atur registrat d'estrangers. Mataró. 2011 - 2014**



**Pes percentual dels aturats registrats estrangers sobre el total d'aturats registrats. Març 2014**



**Contractació. Resum**

**Contractació a Mataró. Març 2014**

		Contractació		Variació mes anterior		Variació interanual	
		Nombre	%	Absoluta	Relativa	Absoluta	Relativa
<b>Sexe</b>	Home	1.298	54,26%	121	10,28%	383	41,86%
	Dona	1.094	45,74%	-113	-9,36%	20	1,86%
<b>Edat</b>	<20 anys	32	1,34%	-11	-25,58%	-16	-33,33%
	20 - 24 anys	361	15,09%	12	3,44%	100	38,31%
	25 - 29 anys	393	16,43%	-47	-10,68%	30	8,26%
	30 - 44 anys	1.047	43,77%	0	0,00%	139	15,31%
	>44 anys	559	23,37%	54	10,69%	150	36,67%
<b>Sector</b>	Agricultura	17	0,71%	10	142,86%	10	142,86%
	Indústria	988	41,30%	156	18,75%	791	401,52%
	Construcció	107	4,47%	24	28,92%	14	15,05%
	Serveis	1.280	53,51%	-182	-12,45%	-412	-24,35%
<b>Nivell d'instrucció (nota 1)</b>	Sense estudis	79	3,30%	13	19,70%	7	9,72%
	Estudis primaris incomplets	55	2,30%	14	34,15%	21	61,76%
	Estudis primaris complets	299	12,50%	46	18,18%	168	128,24%
	Programes formació professional	184	7,69%	-37	-16,74%	-53	-22,36%
	Educació general	1.533	64,09%	163	11,90%	212	16,05%
	Tècnics-professionals superiors	72	3,01%	-18	-20,00%	17	30,91%
	Universitaris primer cicle	55	2,30%	-67	-54,92%	-6	-9,84%
	Universitaris segon i tercer cicle	90	3,76%	-112	-55,45%	29	47,54%
	Altres estudis post-secundaris	13	0,54%	4	44,44%	7	116,67%
	<b>Ocupació</b>	CNO 01	12	0,50%	9	300,00%	5
CNO 02		139	5,81%	-180	-56,43%	35	33,65%
CNO 03		159	6,65%	-38	-19,29%	-66	-29,33%
CNO 04		107	4,47%	-19	-15,08%	-200	-65,15%
CNO 05		529	22,12%	81	18,08%	158	42,59%
CNO 06		9	0,38%	3	50,00%	8	800,00%
CNO 07		174	7,27%	22	14,47%	38	27,94%
CNO 08		175	7,32%	23	15,13%	36	25,90%
CNO 09		1.088	45,48%	107	10,91%	389	55,65%
CNO 00		0	0,00%	0	n.c.	0	n.c.
<b>Durada</b>	<=1 mes	887	37,08%	-182	-17,03%	160	22,01%
	>1 a <=3 mesos	220	9,20%	27	13,99%	87	65,41%
	>3 a <=6 mesos	218	9,11%	16	7,92%	35	19,13%
	>6 a <=12 mesos	55	2,30%	9	19,57%	6	12,24%
	>12 a <=18 mesos	1	0,04%	-2	-66,67%	0	0,00%
	>18 a <=24 mesos	1	0,04%	1	n.c.	1	n.c.
	>24 mesos	8	0,33%	-11	-57,89%	-10	-55,56%
	Indeterminada	687	28,72%	116	20,32%	290	73,05%
Indefinida	315	13,17%	34	12,10%	-166	-34,51%	

**n.c.: no calculable; n.v.: comparació no vàlida.**

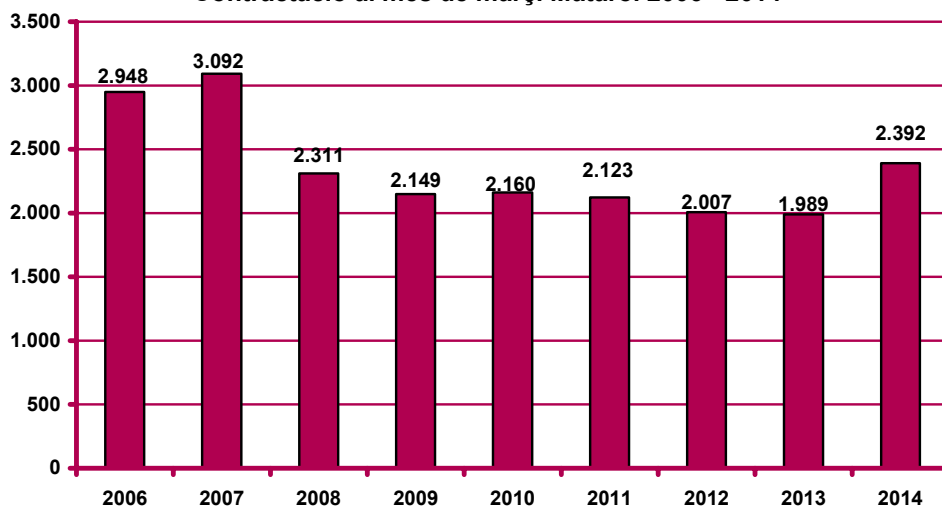
Nota 1: existeix una diferència entre el total de contractes i la suma de contractes per nivell formatiu. Aquesta és deguda a que es desconeix el nivell formatiu de molts dels treballadors amb una relació laboral especial del servei de la llar familiar regulada pel Reial decret 1620/2011, de 14 de novembre, i inclosos al Sistema Especial per Empleats de la llar integrat al Règim General de la Seguretat Social.

CNO 01: directors i gerents; CNO 02: professionals científics i intel·lectuals; CNO 03: tècnics i professionals de suport; CNO 04: empleats d'oficina comptables i administratius; CNO 05: treballadors en restauració, personals i venedors; CNO 06: treballadors en activitats agrícoles, ramaderes i pesqueres; CNO 07: artesans, treballadors en indústries i construcció; CNO 08: operadors d'instal·lacions i màquines, i muntadors; CNO 09: ocupacions elementals; CNO 00: ocupacions militars.

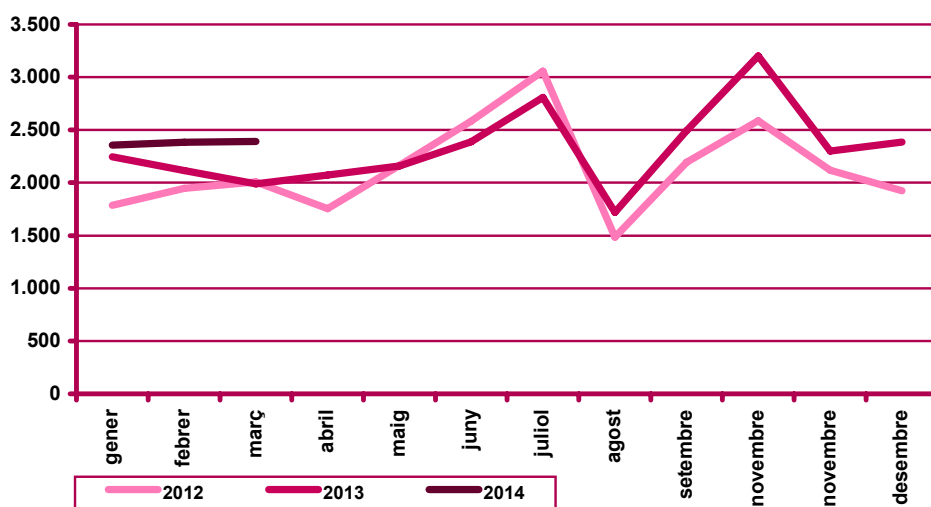
**(continuació) Contractació a Mataró. Març 2014**

		Contractació		Variació mes anterior		Variació interanual	
		Nombre	%	Absoluta	Relativa	Absoluta	Relativa
Nacio- nalitat	Espanyola	2.000	83,61%	4	0,20%	299	17,58%
	Estrangera	392	16,39%	4	1,03%	104	36,11%
Contra- tador	ETT	839	35,08%	88	11,72%	311	58,90%
	No ETT	1.553	64,92%	-80	-4,90%	92	6,30%
<b>Total contractes</b>		<b>2.392</b>	<b>100%</b>	<b>8</b>	<b>0,34%</b>	<b>403</b>	<b>20,26%</b>
Altres àmbits	Maresme	6.482		548	9,23%	497	8,30%
	Província de Barcelona	136.677		8.392	6,54%	18.274	15,43%
	Catalunya	175.114		13.433	8,31%	21.934	14,32%
	Espanya	1.216.637		125.758	11,53%	247.010	25,47%

**Contractació al mes de març. Mataró. 2006 - 2014**



**Evolució mensual de la contractació. Mataró. 2012 - 2014**



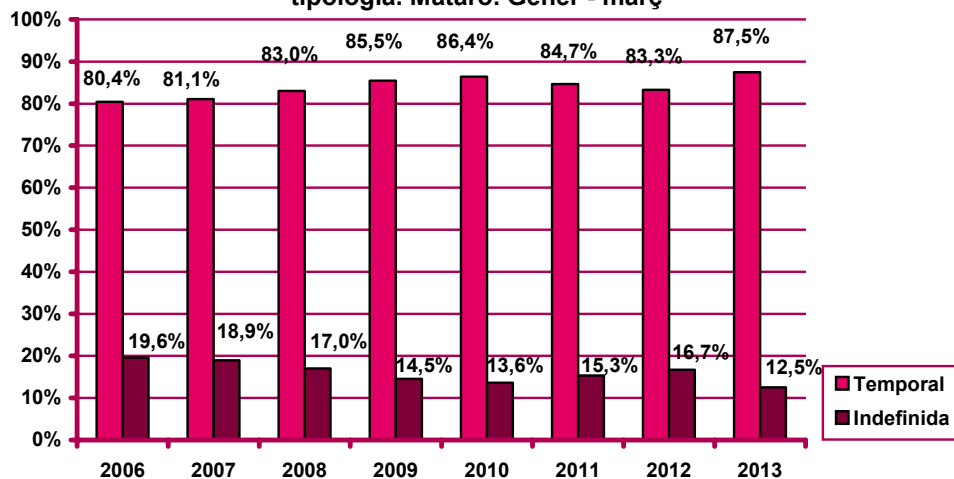
**Contractació per modalitat i tipologia**

**Contractes per modalitat. Mataró. Març 2014**

Modalitat de contractació	Total		Variació mes anterior		Variació interanual	
	Nombre	%	Absoluta	Relativa	Absoluta	Relativa
Ordinari temps indefinit	227	9,49%	52	29,71%	-144	-38,81%
Foment de la contractació indefinida	3	0,13%	-10	-76,92%	-1	-25,00%
Indefinit minusvàlids	1	0,04%	0	0,00%	0	0,00%
Convertits en indefinits	84	3,51%	-8	-8,70%	-21	-20,00%
<b>Total indefinits</b>	<b>315</b>	<b>13,17%</b>	<b>34</b>	<b>12,10%</b>	<b>-166</b>	<b>-34,51%</b>
Obra o servei	632	26,42%	60	10,49%	273	76,04%
Eventuals circumstàncies producció	1.121	46,86%	59	5,56%	214	23,59%
Interinitat	295	12,33%	-140	-32,18%	83	39,15%
Temporals bonificats minusvàlids	4	0,17%	-1	-20,00%	3	300,00%
Relleu	1	0,04%	-6	-85,71%	-6	-85,71%
Jubilació parcial	1	0,04%	-7	-87,50%	-8	-88,89%
Substitució jubilació 64 anys	0	0,00%	0	n.c.	-1	-100,00%
Pràctiques	9	0,38%	3	50,00%	6	200,00%
Formació	13	0,54%	5	62,50%	6	85,71%
Altres	1	0,04%	1	n.c.	-1	-50,00%
<b>Total temporals</b>	<b>2.077</b>	<b>86,83%</b>	<b>-26</b>	<b>-1,24%</b>	<b>569</b>	<b>37,73%</b>
<b>Total contractació</b>	<b>2.392</b>	<b>100%</b>	<b>8</b>	<b>0,34%</b>	<b>403</b>	<b>20,26%</b>

n.c.: no calculable

**Evolució del percentatge de contractació acumulada per tipologia. Mataró. Gener - març**



**Contractació per sexe**

**Evolució mensual de la contractació per sexe. Mataró. 2014**

Mesos	Valors absoluts								
	Total			Homes			Dones		
	Total	Indef.	Temp.	Total	Indef.	Temp.	Total	Indef.	Temp.
Gener	2.358	296	2.062	1.201	148	1.053	1.157	148	1.009
Febrer	2.384	281	2.103	1.177	139	1.038	1.207	142	1.065
Març	2.392	315	2.077	1.298	163	1.135	1.094	152	942
Abril									
Maig									
Juny									
Juliol									
Agost									
Setembre									
Octubre									
Novembre									
Desembre									

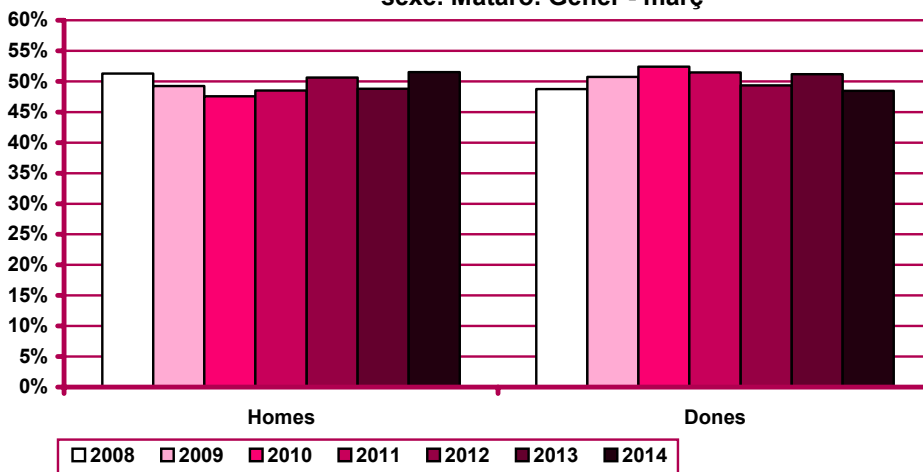
**Evolució mensual de l'acumulat de l'any de la contractació per sexe. Mataró. 2014**

Mesos	Valors absoluts								
	Total			Homes			Dones		
	Total	Indef.	Temp.	Total	Indef.	Temp.	Total	Indef.	Temp.
Gener	2.358	296	2.062	1.201	148	1.053	1.157	148	1.009
Febrer	4.742	577	4.165	2.378	287	2.091	2.364	290	2.074
Març	7.134	892	6.242	3.676	450	3.226	3.458	442	3.016
Abril									
Maig									
Juny									
Juliol									
Agost									
Setembre									
Octubre									
Novembre									
Desembre									

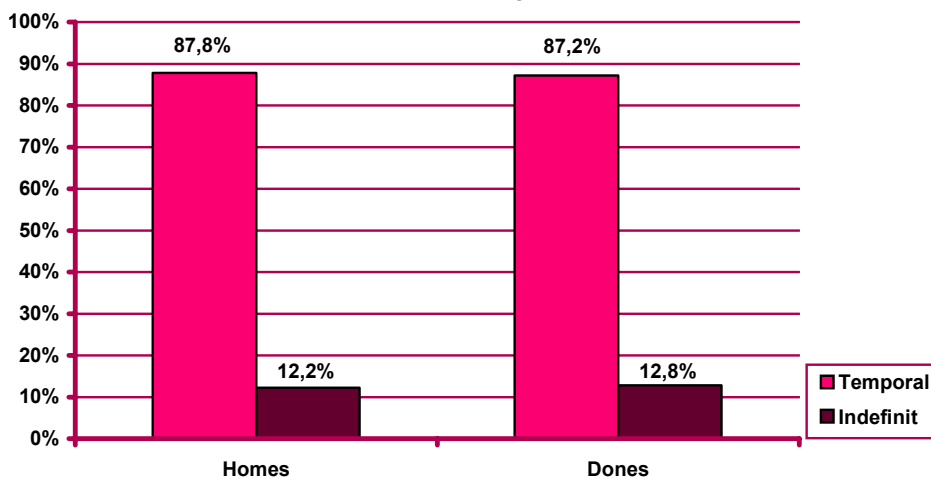
**Evolució mensual de la variació interanual de l'acumulat de l'any de la contractació per sexe. Mataró. 2014**

Mesos	Valors absoluts			Valors relatius		
	Total	Homes	Dones	Total	Homes	Dones
	Gener	113	76	37	5,03%	6,76%
Febrer	380	194	186	8,71%	8,88%	8,54%
Març	783	577	206	12,33%	18,62%	6,33%
Abril						
Maig						
Juny						
Juliol						
Agost						
Setembre						
Octubre						
Novembre						
Desembre						

**Evolució del percentatge de contractació acumulada per sexe. Mataró. Gèner - març**



**Percentatge de contractació acumulada per tipologia i sexe. Mataró. Gèner - març 2014**



**Contractació per edat**

**Evolució mensual de la contractació per edat. Mataró. 2014**

Mesos	Valors absoluts					
	Total	<20 anys	20 - 24 a.	25 - 29 a.	30 - 44 a.	>44 a.
Gener	2.358	59	378	405	997	519
Febrer	2.384	43	349	440	1.047	505
Març	2.392	32	361	393	1.047	559
Abril						
Maig						
Juny						
Juliol						
Agost						
Setembre						
Octubre						
Novembre						
Desembre						

**Evolució mensual de l'acumulat de l'any de la contractació per edat. Mataró. 2014**

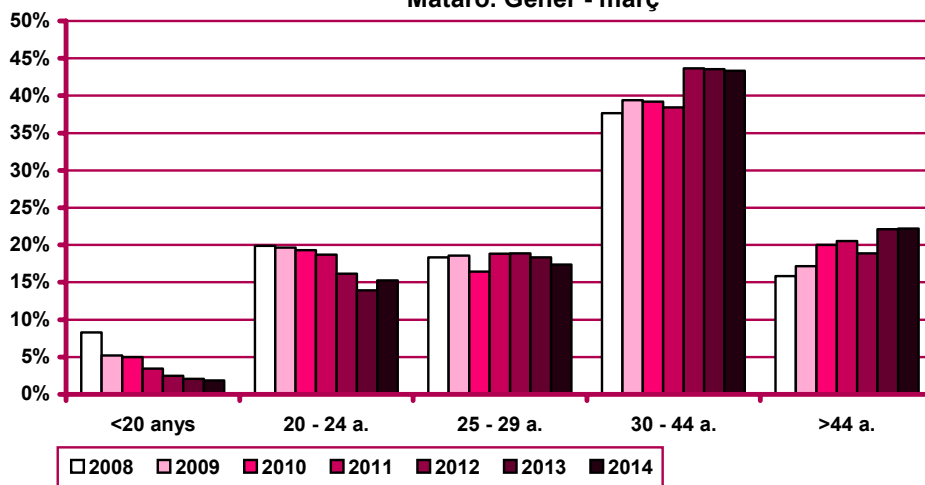
Mesos	Valors absoluts					
	Total	<20 anys	20 - 24 a.	25 - 29 a.	30 - 44 a.	>44 a.
Gener	2.358	59	378	405	997	519
Febrer	4.742	102	727	845	2.044	1.024
Març	7.134	134	1.088	1.238	3.091	1.583
Abril						
Maig						
Juny						
Juliol						
Agost						
Setembre						
Octubre						
Novembre						
Desembre						

**Evolució mensual de la variació interanual de l'acumulat de l'any de la contractació per edat. Mataró. 2014**

Mesos	Valors absoluts					Valors relatius				
	<20 anys	20 - 24 a.	25 - 29 a.	30 - 44 a.	>44 a.	<20 anys	20 - 24 a.	25 - 29 a.	30 - 44 a.	>44 a.
Gener	12	73	-14	51	-9	25,53%	23,93%	-3,34%	5,39%	-1,70%
Febrer	18	104	44	187	27	21,43%	16,69%	5,49%	10,07%	2,71%
Març	2	204	74	326	177	1,52%	23,08%	6,36%	11,79%	12,59%
Abril										
Maig										
Juny										
Juliol										
Agost										
Setembre										
Octubre										
Novembre										
Desembre										



**Evolució del percentatge de contractació acumulada per edat.  
Mataró. Gènere - març**



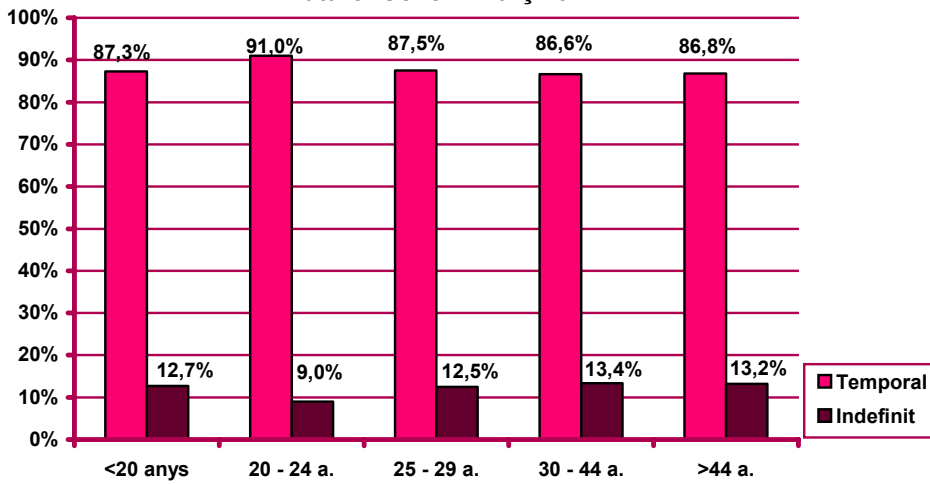
**Evolució mensual de la contractació per edat i tipologia. Mataró. 2014**

Mesos	Valors absoluts									
	<20 anys		20 - 24 a.		25 - 29 a.		30 - 44 a.		>44 a.	
	Indef.	Temp.	Indef.	Temp.	Indef.	Temp.	Indef.	Temp.	Indef.	Temp.
Gener	6	53	24	354	55	350	134	863	77	442
Febrer	9	34	39	310	43	397	129	918	61	444
Març	2	30	35	326	57	336	150	897	71	488
Abril										
Maig										
Juny										
Juliol										
Agost										
Setembre										
Octubre										
Novembre										
Desembre										

**Evolució mensual de l'acumulat de l'any de la contractació per edat i tipologia. Mataró. 2014**

Mesos	Valors absoluts									
	<20 anys		20 - 24 a.		25 - 29 a.		30 - 44 a.		>44 a.	
	Indef.	Temp.	Indef.	Temp.	Indef.	Temp.	Indef.	Temp.	Indef.	Temp.
Gener	6	53	24	354	55	350	134	863	77	442
Febrer	15	87	63	664	98	747	263	1.781	138	886
Març	17	117	98	990	155	1.083	413	2.678	209	1.374
Abril										
Maig										
Juny										
Juliol										
Agost										
Setembre										
Octubre										
Novembre										
Desembre										

Percentatge de contractació acumulada per tipologia i edat.  
Mataró. Gener - març 2014



**Contractació per sexe i edat**

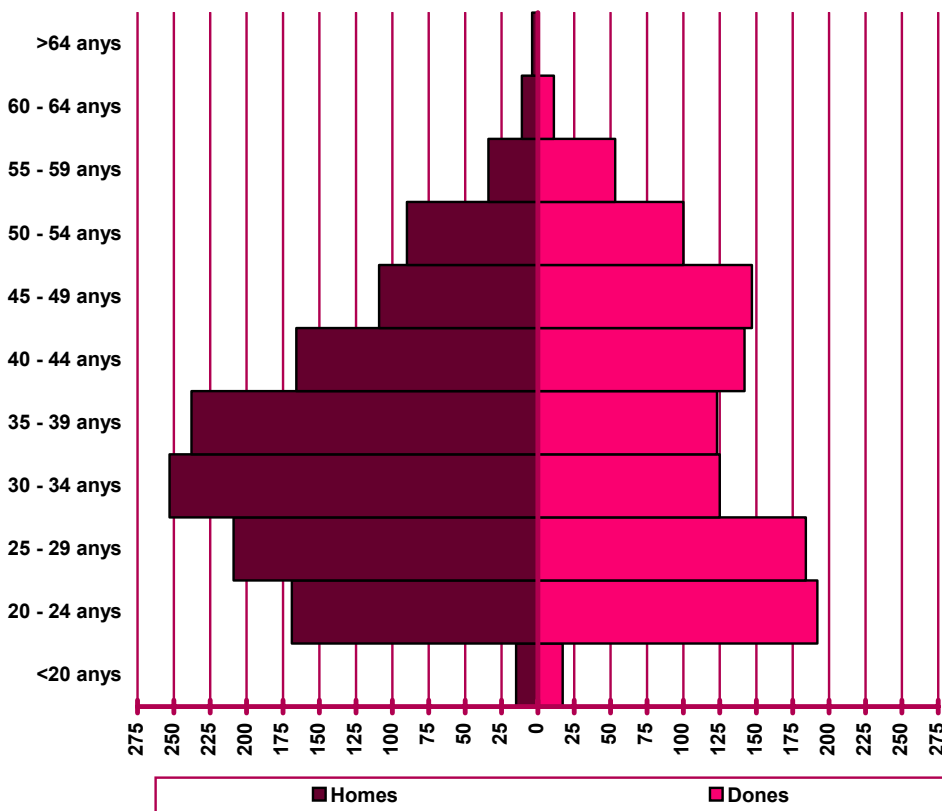
**Distribució de la contractació per edat i sexe. Mataró. Març 2014**

	Homes			Dones			Total	
	Nombre	% <sup>(1)</sup>	% <sup>(2)</sup>	Nombre	% <sup>(1)</sup>	% <sup>(2)</sup>	Nombre	%
<20 anys	15	46,88%	1,16%	17	53,13%	1,55%	32	1,34%
20 - 24 anys	169	46,81%	13,02%	192	53,19%	17,55%	361	15,09%
25 - 29 anys	209	53,18%	16,10%	184	46,82%	16,82%	393	16,43%
30 - 34 anys	253	66,93%	19,49%	125	33,07%	11,43%	378	15,80%
35 - 39 anys	238	65,93%	18,34%	123	34,07%	11,24%	361	15,09%
40 - 44 anys	166	53,90%	12,79%	142	46,10%	12,98%	308	12,88%
45 - 49 anys	109	42,58%	8,40%	147	57,42%	13,44%	256	10,70%
50 - 54 anys	90	47,37%	6,93%	100	52,63%	9,14%	190	7,94%
55 - 59 anys	34	39,08%	2,62%	53	60,92%	4,84%	87	3,64%
60 - 64 anys	11	50,00%	0,85%	11	50,00%	1,01%	22	0,92%
>64 anys	4	0,00%	0,31%	0	0,00%	0,00%	4	0,17%
<b>Total</b>	<b>1.298</b>	<b>54,26%</b>	<b>100%</b>	<b>1.094</b>	<b>45,74%</b>	<b>100%</b>	<b>2.392</b>	<b>100%</b>

(1) Percentatge sobre el total d'homes i dones desocupades registrades del mateix grup d'edat.

(2) Percentatge sobre el total de persones desocupades registrades del mateix sexe.

**Nombre de contractes per sexe i edat. Mataró. Març 2014**



**Contractació per sector econòmic**

**Evolució mensual de la contractació per sector econòmic. Mataró.**

**2014**

Mesos	Valors absoluts				
	Total	Agricultura	Indústria	Construcció	Serveis
Gener	2.358	2	392	110	1.854
Febrer	2.384	7	832	83	1.462
Març	2.392	17	988	107	1.280
Abril					
Maig					
Juny					
Juliol					
Agost					
Setembre					
Octubre					
Novembre					
Desembre					

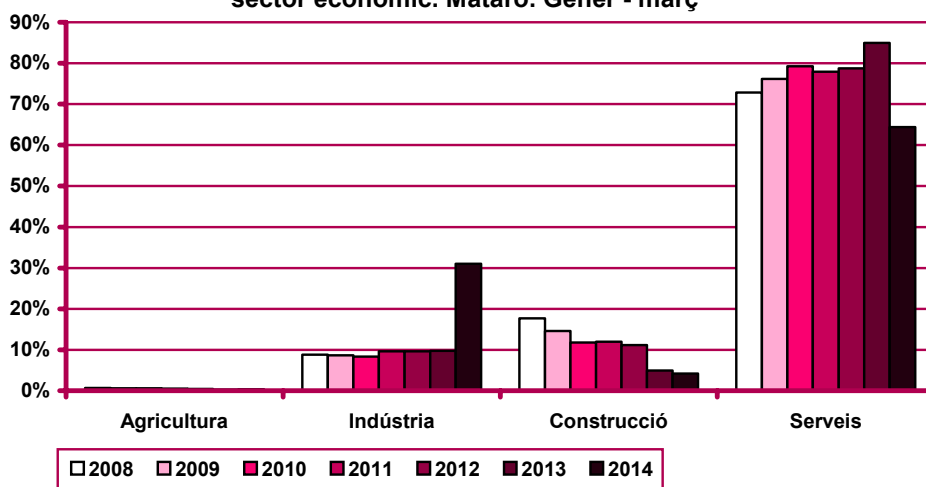
**Evolució mensual de l'acumulat de l'any de la contractació per sector econòmic. Mataró. 2014**

Mesos	Valors absoluts				
	Total	Agricultura	Indústria	Construcció	Serveis
Gener	2.358	2	392	110	1.854
Febrer	4.742	9	1.224	193	3.316
Març	7.134	26	2.212	300	4.596
Abril					
Maig					
Juny					
Juliol					
Agost					
Setembre					
Octubre					
Novembre					
Desembre					

**Evolució mensual de la variació interanual de l'acumulat de l'any de la contractació per sector econòmic. Mataró. 2014**

Mesos	Valors absoluts				Valors relatius			
	Agricultura	Indústria	Construcció	Serveis	Agricultura	Indústria	Construcció	Serveis
Gener	-5	155	-11	-26	-71,43%	65,40%	-9,09%	-1,38%
Febrer	-3	799	-30	-386	-25,00%	188,00%	-13,45%	-10,43%
Març	7	1.590	-16	-798	36,84%	255,63%	-5,06%	-14,79%
Abril								
Maig								
Juny								
Juliol								
Agost								
Setembre								
Octubre								
Novembre								
Desembre								

**Evolució del percentatge de contractació acumulada per sector econòmic. Mataró. Gener - març**



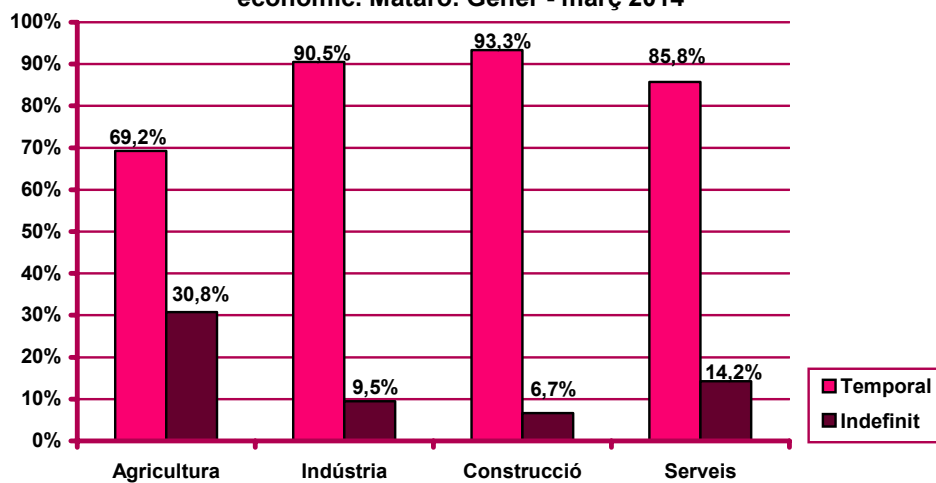
**Evolució mensual de la contractació per sector econòmic i tipologia. Mataró. 2014**

Mesos	Valors absoluts							
	Agricultura		Indústria		Construcció		Serveis	
	Indef.	Temp.	Indef.	Temp.	Indef.	Temp.	Indef.	Temp.
Gener	0	2	81	311	6	104	209	1.645
Febrer	0	7	58	774	3	80	220	1.242
Març	8	9	71	917	11	96	225	1.055
Abril								
Maig								
Juny								
Juliol								
Agost								
Setembre								
Octubre								
Novembre								
Desembre								

**Evolució mensual de l'acumulat de l'any de la contractació per sector econòmic i tipologia. Mataró. 2014**

Mesos	Valors absoluts							
	Agricultura		Indústria		Construcció		Serveis	
	Indef.	Temp.	Indef.	Temp.	Indef.	Temp.	Indef.	Temp.
Gener	0	2	81	311	6	104	209	1.645
Febrer	0	9	139	1.085	9	184	429	2.887
Març	8	18	210	2.002	20	280	654	3.942
Abril								
Maig								
Juny								
Juliol								
Agost								
Setembre								
Octubre								
Novembre								
Desembre								

Percentatge de contractació acumulada per tipologia i sector econòmic. Mataró. Gener - març 2014



**Contractació per nivell d'instrucció** (nota 1)

**Evolució mensual de la contractació per nivell d'instrucció. Mataró.**

**2014**

Mesos	Valors absoluts			
	Total	Estudis primaris o	Estudis	Estudis
		inferiors	secundaris	postsecundaris
Gener	2.352	330	1.731	291
Febrer	2.374	360	1.591	423
Març	2.380	433	1.717	230
Abril				
Maig				
Juny				
Juliol				
Agost				
Setembre				
Octubre				
Novembre				
Desembre				

**Evolució mensual de l'acumulat de l'any de la contractació per nivell d'instrucció. Mataró. 2014**

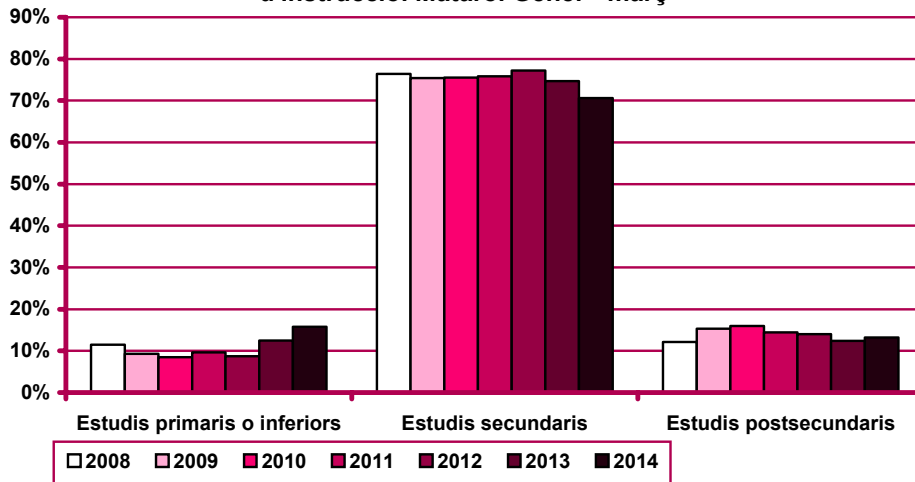
Mesos	Valors absoluts			
	Total	Estudis primaris o	Estudis	Estudis
		inferiors	secundaris	postsecundaris
Gener	2.352	330	1.731	291
Febrer	4.726	690	3.322	714
Març	7.106	1.123	5.039	944
Abril				
Maig				
Juny				
Juliol				
Agost				
Setembre				
Octubre				
Novembre				
Desembre				

Nota 1: existeix una diferència entre el total de contractes i la suma de contractes per nivell formatiu. Aquesta és deguda a que es desconeix el nivell formatiu de molts dels treballadors amb una relació laboral especial del servei de la llar familiar regulada pel Reial decret 1620/2011, de 14 de novembre, i inclosos al Sistema Especial per Empleats de la llar integrat al Règim General de la Seguretat Social.

**Evolució mensual de la variació interanual de l'acumulat de l'any de la contractació per nivell d'instrucció. Mataró. 2014**

Mesos	Valors absoluts			Valors relatius		
	Estudis primaris o	Estudis	Estudis	Estudis primaris o	Estudis	Estudis
	inferiors	secundaris	postsecundaris	inferiors	secundaris	postsecundaris
Gener	89	52	-23	36,93%	3,10%	-7,32%
Febrer	134	138	108	24,10%	4,33%	17,82%
Març	330	297	155	41,61%	6,26%	19,65%
Abril						
Maig						
Juny						
Juliol						
Agost						
Setembre						
Octubre						
Novembre						
Desembre						

**Evolució del percentatge de contractació per nivell d'instrucció. Mataró. Gner - març**



**Evolució mensual de la contractació per nivell d'instrucció i tipologia. Mataró. 2014**

Mesos	Valors absoluts					
	Estudis primaris o inferiors		Estudis secundaris		Estudis postsecundaris	
	Indef.	Temp.	Indef.	Temp.	Indef.	Temp.
Gener	56	274	194	1.537	42	249
Febrer	70	290	163	1.428	45	378
Març	67	366	200	1.517	44	186
Abril						
Maig						
Juny						
Juliol						
Agost						
Setembre						
Octubre						
Novembre						
Desembre						

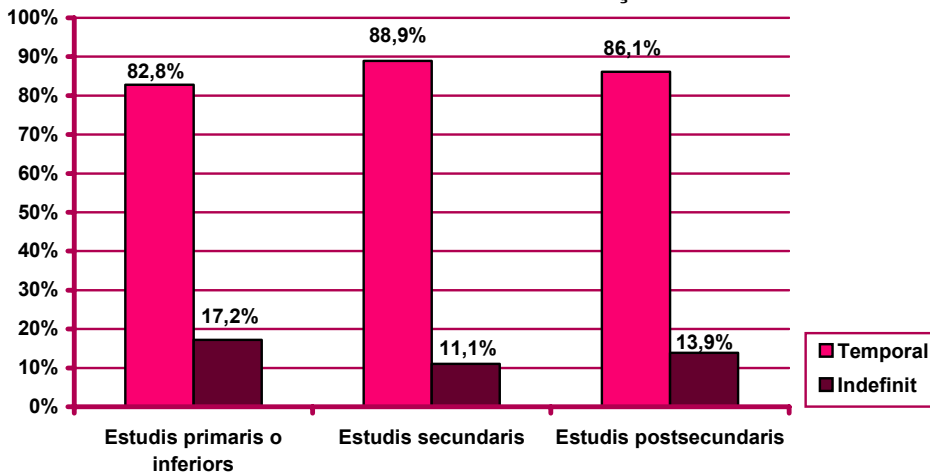
*Nota 1: existeix una diferència entre el total de contractes i la suma de contractes per nivell formatiu. Aquesta és deguda a que es desconeix el nivell formatiu de molts dels treballadors amb una relació laboral especial del servei de la llar familiar regulada pel Reial decret 1620/2011, de 14 de novembre, i inclosos al Sistema Especial per Empleats de la llar integrat al Règim General de la Seguretat Social.*



**Evolució mensual de l'acumulat de l'any de la contractació per nivell d'instrucció i tipologia. Mataró. 2014**

Mesos	Valors absoluts					
	Estudis primaris o inferiors		Estudis secundaris		Estudis postsecundaris	
	Indef.	Temp.	Indef.	Temp.	Indef.	Temp.
Gener	56	274	194	1.537	42	249
Febrer	126	564	357	2.965	87	627
Març	193	930	557	4.482	131	813
Abril						
Maig						
Juny						
Juliol						
Agost						
Setembre						
Octubre						
Novembre						
Desembre						

**Percentatge de contractació acumulada per tipologia i nivell d'instrucció. Mataró. Gener - març 2014**



*Nota 1: existeix una diferència entre el total de contractes i la suma de contractes per nivell formatiu. Aquesta és deguda a que es desconeix el nivell formatiu de molts dels treballadors amb una relació laboral especial del servei de la llar familiar regulada pel Reial decret 1620/2011, de 14 de novembre, i inclosos al Sistema Especial per Empleats de la llar integrat al Règim General de la Seguretat Social.*

**Contractació per ocupació**

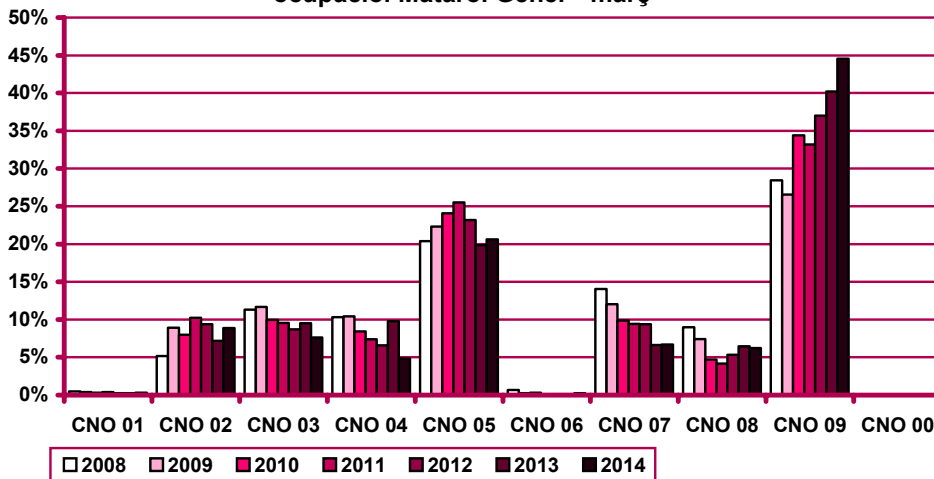
**Evolució mensual de la contractació per ocupació. Mataró. 2014**

Mesos	Valors absoluts										
	Total	CNO 01	CNO 02	CNO 03	CNO 04	CNO 05	CNO 06	CNO 07	CNO 08	CNO 09	CNO 00
Gener	2.358	7	176	188	113	494	2	151	118	1.109	0
Febrer	2.384	3	319	197	126	448	6	152	152	981	0
Març	2.392	12	139	159	107	529	9	174	175	1.088	0
Abril											
Maig											
Juny											
Juliol											
Agost											
Setembre											
Octubre											
Novembre											
Desembre											

**Evolució mensual de l'acumulat de l'any de la contractació per ocupació. Mataró. 2014**

Mesos	Valors absoluts										
	Total	CNO 01	CNO 02	CNO 03	CNO 04	CNO 05	CNO 06	CNO 07	CNO 08	CNO 09	CNO 00
Gener	2.358	7	176	188	113	494	2	151	118	1.109	0
Febrer	4.742	10	495	385	239	942	8	303	270	2.090	0
Març	7.134	22	634	544	346	1.471	17	477	445	3.178	0
Abril											
Maig											
Juny											
Juliol											
Agost											
Setembre											
Octubre											
Novembre											
Desembre											

**Evolució del percentatge de contractació acumulada per ocupació. Mataró. Gener - març**



CNO 01: directors i gerents; CNO 02: professionals científics i intel·lectuals; CNO 03: tècnics i professionals de suport; CNO 04: empleats d'oficina comptables i administratius; CNO 05: treballadors en restauració, personals i venedors; CNO 06: treballadors en activitats agrícoles, ramaderes i pesqueres; CNO 07: artesans, treballadors en indústries i construcció; CNO 08: operadors d'instal·lacions i màquines, i muntadors; CNO 09: ocupacions elementals; CNO 00: ocupacions militars.

**Evolució mensual de la variació interanual de l'acumulat de l'any de la contractació per ocupació. Mataró. 2014**

Mesos	Valors absoluts											
	Total	CNO 01	CNO 02	CNO 03	CNO 04	CNO 05	CNO 06	CNO 07	CNO 08	CNO 09	CNO 00	
Gener	113	2	16	-18	-6	18	-3	-6	-35	145	0	
Febrer	380	1	143	6	-76	52	1	18	-1	236	0	
Març	783	6	178	-60	-276	210	9	56	35	625	0	
Abril												
Maig												
Juny												
Juliol												
Agost												
Setembre												
Octubre												
Novembre												
Desembre												

Mesos	Valors relatius											
	Total	CNO 01	CNO 02	CNO 03	CNO 04	CNO 05	CNO 06	CNO 07	CNO 08	CNO 09	CNO 00	
Gener	5,03%	40,00%	10,00%	-8,74%	-5,04%	3,78%	-60,00%	-3,82%	-22,88%	15,04%	n.c.	
Febrer	8,71%	11,11%	40,63%	1,58%	-24,13%	5,84%	14,29%	6,32%	-0,37%	12,73%	n.c.	
Març	12,33%	37,50%	39,04%	-9,93%	-44,37%	16,65%	112,50%	13,30%	8,54%	24,48%	n.c.	
Abril												
Maig												
Juny												
Juliol												
Agost												
Setembre												
Octubre												
Novembre												
Desembre												

*n.c.: no calculable*

**Evolució mensual de la contractació per ocupació i tipologia. Mataró. 2014**

Mesos	Valors absoluts									
	CNO 01		CNO 02		CNO 03		CNO 04		CNO 05	
	Indef.	Temp.	Indef.	Temp.	Indef.	Temp.	Indef.	Temp.	Indef.	Temp.
Gener	7	0	21	155	55	133	46	67	65	429
Febrer	2	1	24	295	64	133	39	87	61	387
Març	8	4	21	118	51	108	49	58	79	450
Abril										
Maig										
Juny										
Juliol										
Agost										
Setembre										
Octubre										
Novembre										
Desembre										

*CNO 01: directors i gerents; CNO 02: professionals científics i intel·lectuals; CNO 03: tècnics i professionals de suport; CNO 04: empleats d'oficina comptables i administratius; CNO 05: treballadors en restauració, personals i venedors; CNO 06: treballadors en activitats agrícoles, ramaderes i pesqueres; CNO 07: artesans, treballadors en indústries i construcció; CNO 08: operadors d'instal·lacions i màquines, i muntadors; CNO 09: ocupacions elementals; CNO 00: ocupacions militars.*

**(continuació) Evolució mensual de la contractació per ocupació i tipologia. Mataró. 2014**

Mesos	Valors absoluts									
	CNO 06		CNO 07		CNO 08		CNO 09		CNO 00	
	Indef.	Temp.	Indef.	Temp.	Indef.	Temp.	Indef.	Temp.	Indef.	Temp.
Gener	0	2	28	123	39	79	35	1.074	0	0
Febrer	0	6	23	129	27	125	41	940	0	0
Març	1	8	17	157	52	123	37	1.051	0	0
Abril										
Maig										
Juny										
Juliol										
Agost										
Setembre										
Octubre										
Novembre										
Desembre										

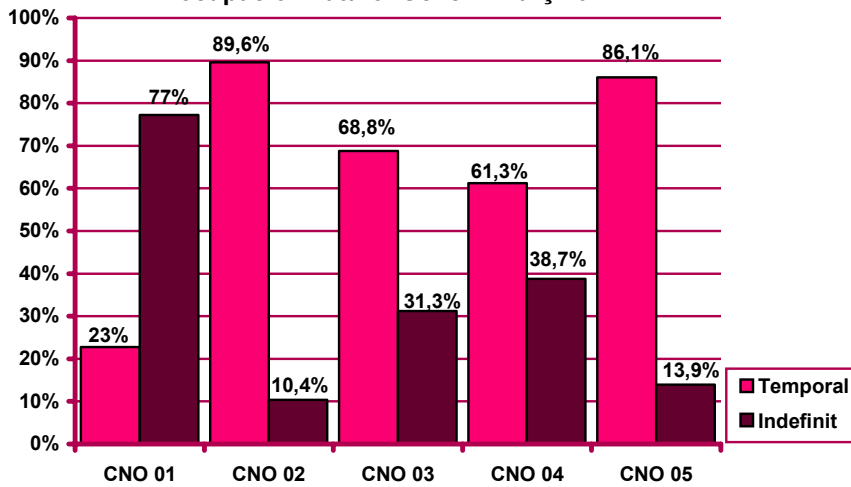
**Evolució mensual de l'acumulat de l'any de la contractació per ocupació i tipologia. Mataró. 2014**

Mesos	Valors absoluts									
	CNO 01		CNO 02		CNO 03		CNO 04		CNO 05	
	Indef.	Temp.	Indef.	Temp.	Indef.	Temp.	Indef.	Temp.	Indef.	Temp.
Gener	7	0	21	155	55	133	46	67	65	429
Febrer	9	1	45	450	119	266	85	154	126	816
Març	17	5	66	568	170	374	134	212	205	1.266
Abril										
Maig										
Juny										
Juliol										
Agost										
Setembre										
Octubre										
Novembre										
Desembre										

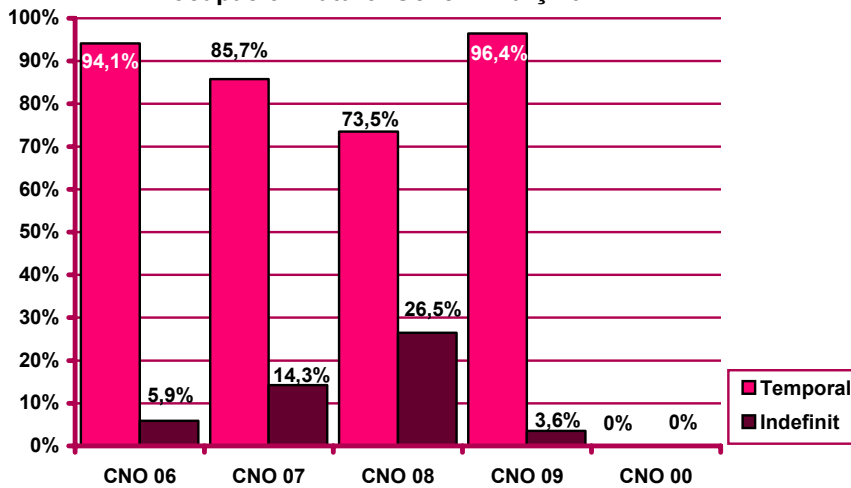
Mesos	Valors absoluts									
	CNO 06		CNO 07		CNO 08		CNO 09		CNO 00	
	Indef.	Temp.	Indef.	Temp.	Indef.	Temp.	Indef.	Temp.	Indef.	Temp.
Gener	0	2	28	123	39	79	35	1.074	0	0
Febrer	0	8	51	252	66	204	76	2.014	0	0
Març	1	16	68	409	118	327	113	3.065	0	0
Abril										
Maig										
Juny										
Juliol										
Agost										
Setembre										
Octubre										
Novembre										
Desembre										

CNO 01: directors i gerents; CNO 02: professionals científics i intel·lectuals; CNO 03: tècnics i professionals de suport; CNO 04: empleats d'oficina comptables i administratius; CNO 05: treballadors en restauració, personals i venedors; CNO 06: treballadors en activitats agrícoles, ramaderes i pesqueres; CNO 07: artesans, treballadors en indústries i construcció; CNO 08: operadors d'instal·lacions i màquines, i muntadors; CNO 09: ocupacions elementals; CNO 00: ocupacions militars.

**Percentatge de contractació acumulada per tipologia i ocupació. Mataró. Gener - març 2014**



**Percentatge de contractació acumulada per tipologia i ocupació. Mataró. Gener - març 2014**



CNO 01: directores i gerents; CNO 02: professionals científics i intel·lectuals; CNO 03: tècnics i professionals de suport; CNO 04: empleats d'oficina comptables i administratius; CNO 05: treballadors en restauració, personals i venedors; CNO 06: treballadors en activitats agrícoles, ramaderes i pesqueres; CNO 07: artesans, treballadors en indústries i construcció; CNO 08: operadors d'instal·lacions i màquines, i muntadors; CNO 09: ocupacions elementals; CNO 00: ocupacions militars.

**Contractació per durada**

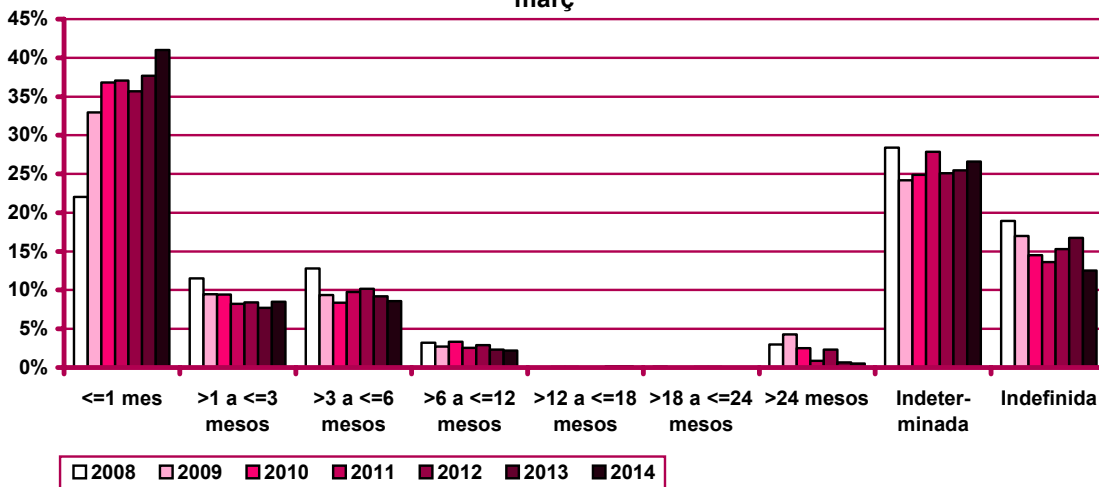
**Evolució mensual de la contractació per durada del contracte. Mataró. 2014**

Mesos	Valors absoluts									
	Total	≤1 mes	>1 a ≤3 mesos	>3 a ≤6 mesos	>6 a ≤12 mesos	>12 a ≤18 mesos	>18 a ≤24 mesos	>24 mesos	Indeter- minada	Indefi- nida
Gener	2.358	970	192	192	54	7	0	8	639	296
Febrer	2.384	1.069	193	202	46	3	0	19	571	281
Març	2.392	887	220	218	55	1	1	8	687	315
Abril										
Maig										
Juny										
Juliol										
Agost										
Setembre										
Octubre										
Novembre										
Desembre										

**Evolució mensual de l'acumulat de l'any de la contractació per durada del contracte. Mataró. 2014**

Mesos	Valors absoluts									
	Total	≤1 mes	>1 a ≤3 mesos	>3 a ≤6 mesos	>6 a ≤12 mesos	>12 a ≤18 mesos	>18 a ≤24 mesos	>24 mesos	Indeter- minada	Indefi- nida
Gener	2.358	970	192	192	54	7	0	8	639	296
Febrer	4.742	2.039	385	394	100	10	0	27	1.210	577
Març	7.134	2.926	605	612	155	11	1	35	1.897	892
Abril										
Maig										
Juny										
Juliol										
Agost										
Setembre										
Octubre										
Novembre										
Desembre										

**Evolució del percentatge de contractació per durada. Mataró. Gener - març**



**Evolució mensual de la variació interanual de l'acumulat de l'any de la contractació per durada del contracte. Mataró. 2014**

Valors absoluts										
Mesos	Total	≤1 mes	>1 a ≤3 mesos	>3 a ≤6 mesos	>6 a ≤12 mesos	>12 a ≤18 mesos	>18 a ≤24 mesos	>24 mesos	Indeter- minada	Indefi- nida
Gener	113	85	-9	-1	0	-1	0	-5	27	17
Febrer	380	372	28	-6	3	0	-2	2	-12	-5
Març	783	532	115	29	9	0	-1	-8	278	-171
Abril										
Maig										
Juny										
Juliol										
Agost										
Setembre										
Octubre										
Novembre										
Desembre										
Valors relatius										
Mesos	Total	≤1 mes	>1 a ≤3 mesos	>3 a ≤6 mesos	>6 a ≤12 mesos	>12 a ≤18 mesos	>18 a ≤24 mesos	>24 mesos	Indeter- minada	Indefi- nida
Gener	5,03%	9,60%	-4,48%	-0,52%	0,00%	-12,50%	n.c.	-38,46%	4,41%	6,09%
Febrer	8,71%	22,32%	7,84%	-1,50%	3,09%	0,00%	-100,00%	8,00%	-0,98%	-0,86%
Març	12,33%	22,22%	23,47%	4,97%	6,16%	0,00%	-50,00%	-18,60%	17,17%	-16,09%
Abril										
Maig										
Juny										
Juliol										
Agost										
Setembre										
Octubre										
Novembre										
Desembre										

**Contractació per grandària de l'empresa**

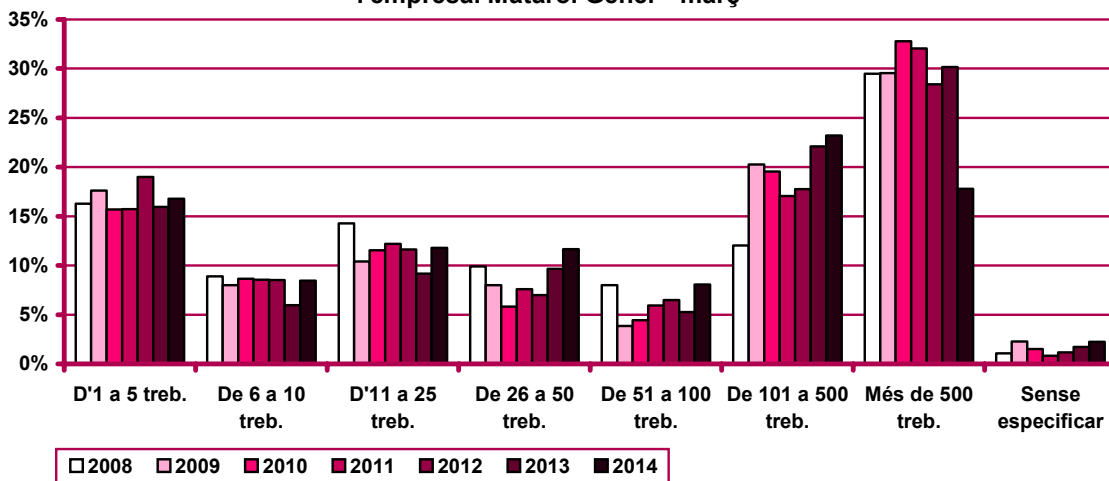
**Evolució mensual de la contractació per grandària de l'empresa. Mataró. 2014**

Mesos	Valors absoluts								
	Total	D'1 a 5 treb.	De 6 a 10 treb.	D'11 a 25 treb.	De 26 a 50 treb.	De 51 a 100 treb.	De 101 a 500 treb.	Més de 500 treb.	Sense especificar
Gener	2.358	348	201	288	229	312	582	348	50
Febrer	2.384	402	164	294	239	150	528	555	52
Març	2.392	447	239	258	365	113	545	366	59
Abril									
Maig									
Juny									
Juliol									
Agost									
Setembre									
Octubre									
Novembre									
Desembre									

**Evolució mensual de l'acumulat de l'any de la contractació per grandària de l'empresa. Mataró. 2014**

Mesos	Valors absoluts								
	Total	D'1 a 5 treb.	De 6 a 10 treb.	D'11 a 25 treb.	De 26 a 50 treb.	De 51 a 100 treb.	De 101 a 500 treb.	Més de 500 treb.	Sense especificar
Gener	2.358	348	201	288	229	312	582	348	50
Febrer	4.742	750	365	582	468	462	1.110	903	102
Març	7.134	1.197	604	840	833	575	1.655	1.269	161
Abril									
Maig									
Juny									
Juliol									
Agost									
Setembre									
Octubre									
Novembre									
Desembre									

**Evolució del percentatge de contractació acumulada per grandària de l'empresa. Mataró. Gener - març**





**Evolució mensual de la variació interanual de l'acumulat de l'any de la contractació per grandària de l'empresa. Mataró. 2014**

Mesos	Valors absoluts								
	Total	D'1 a 5 treb.	De 6 a 10 treb.	D'11 a 25 treb.	De 26 a 50 treb.	De 51 a 100 treb.	De 101 a 500 treb.	Més de 500 treb.	Sense especificar
Gener	113	-3	57	97	27	171	121	-362	5
Febrer	380	48	115	190	78	198	215	-492	28
Març	783	184	224	257	220	240	252	-646	52
Abril									
Maig									
Juny									
Juliol									
Agost									
Setembre									
Octubre									
Novembre									
Desembre									

Mesos	Valors relatius								
	Total	D'1 a 5 treb.	De 6 a 10 treb.	D'11 a 25 treb.	De 26 a 50 treb.	De 51 a 100 treb.	De 101 a 500 treb.	Més de 500 treb.	Sense especificar
Gener	5,03%	-0,85%	39,58%	50,79%	13,37%	121,28%	26,25%	-50,99%	11,11%
Febrer	8,71%	6,84%	46,00%	48,47%	20,00%	75,00%	24,02%	-35,27%	37,84%
Març	12,33%	18,16%	58,95%	44,08%	35,89%	71,64%	17,96%	-33,73%	47,71%
Abril									
Maig									
Juny									
Juliol									
Agost									
Setembre									
Octubre									
Novembre									
Desembre									

**Evolució mensual de la contractació per grandària de l'empresa i tipologia. Mataró. 2014**

Mesos	Valors absoluts									
	D'1 a 5 treb.		De 6 a 10 treb.		D'11 a 25 treb.		De 26 a 50 treb.		De 51 a 100 treb.	
	Indef.	Temp.	Indef.	Temp.	Indef.	Temp.	Indef.	Temp.	Indef.	Temp.
Gener	97	251	34	167	49	239	32	197	47	265
Febrer	87	315	44	120	65	229	29	210	29	121
Març	118	329	58	181	48	210	42	323	3	110
Abril										
Maig										
Juny										
Juliol										
Agost										
Setembre										
Octubre										
Novembre										
Desembre										

**(continuació) Evolució mensual de la contractació per grandària de l'empresa i tipologia. Mataró. 2014**

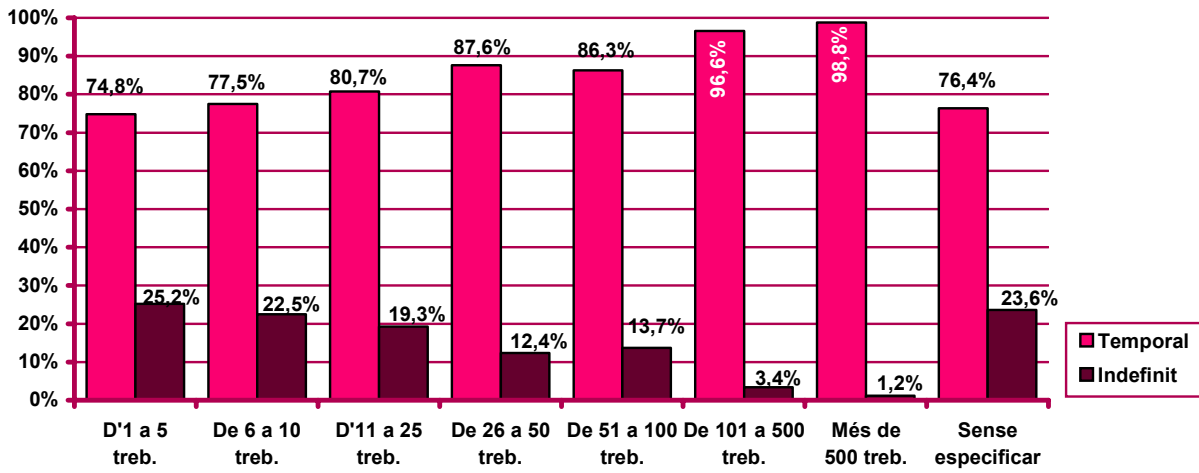
Mesos	De 101 a 500 treb.		Més de 500 treb.		Sense especificar	
	Indef.	Temp.	Indef.	Temp.	Indef.	Temp.
Gener	19	563	7	341	11	39
Febrer	16	512	3	552	8	44
Març	22	523	5	5	19	40
Abril						
Maig						
Juny						
Juliol						
Agost						
Setembre						
Octubre						
Novembre						
Desembre						

**Evolució mensual de l'acumulat de l'any de la contractació per grandària de l'empresa i tipologia. Mataró. 2014**

Mesos	Valors absoluts									
	D'1 a 5 treb.		De 6 a 10 treb.		D'11 a 25 treb.		De 26 a 50 treb.		De 51 a 100 treb.	
	Indef.	Temp.	Indef.	Temp.	Indef.	Temp.	Indef.	Temp.	Indef.	Temp.
Gener	97	251	34	167	49	239	32	197	47	265
Febrer	184	566	78	287	114	468	61	407	76	386
Març	302	895	136	468	162	678	103	730	79	496
Abril										
Maig										
Juny										
Juliol										
Agost										
Setembre										
Octubre										
Novembre										
Desembre										

Mesos	De 101 a 500 treb.		Més de 500 treb.		Sense especificar	
	Indef.	Temp.	Indef.	Temp.	Indef.	Temp.
Gener	19	563	7	341	11	39
Febrer	35	1.075	10	893	19	83
Març	57	1.598	15	898	38	123
Abril						
Maig						
Juny						
Juliol						
Agost						
Setembre						
Octubre						
Novembre						
Desembre						

Percentatge de contractació acumulada per tipologia i grandària de l'empresa.  
 Mataró. Gèner - març 2014



**Contractació d'estrangers**

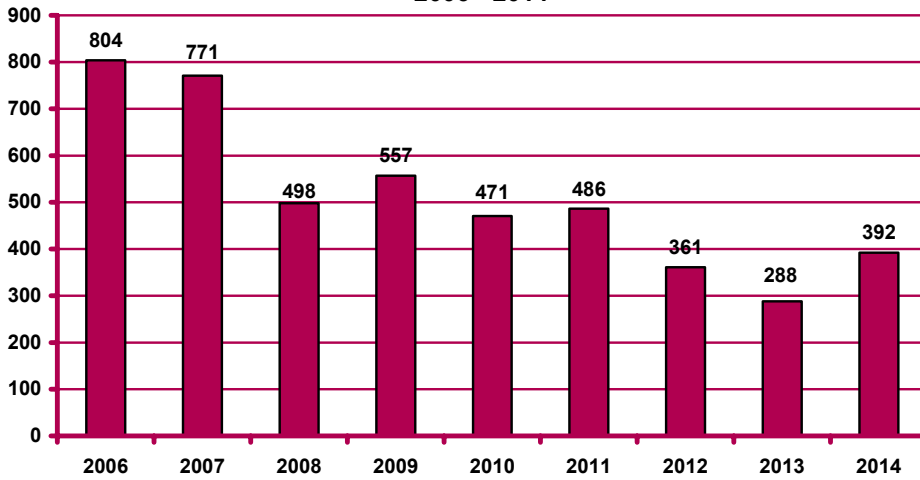
**Contractació d'estrangers a Mataró. Març 2014**

		Contractació		Variació mes anterior		Variació interanual	
		Nombre	%	Absoluta	Relativa	Absoluta	Relativa
<b>Sexe</b>	Home	252	64,29%	4	1,61%	78	44,83%
	Dona	140	35,71%	0	0,00%	26	22,81%
<b>Edat</b>	<20 anys	6	1,53%	2	50,00%	1	20,00%
	20 - 24 anys	31	7,91%	1	3,33%	13	72,22%
	25 - 29 anys	50	12,76%	0	0,00%	9	21,95%
	30 - 44 anys	233	59,44%	4	1,75%	64	37,87%
	>44 anys	72	18,37%	-3	-4,00%	17	30,91%
<b>Sector</b>	Agricultura	7	1,79%	2	40,00%	2	40,00%
	Indústria	185	47,19%	17	10,12%	88	90,72%
	Construcció	38	9,69%	13	52,00%	3	8,57%
	Serveis	162	41,33%	-28	-14,74%	11	7,28%
<b>Nivell d'instrucció (nota 1)</b>	Sense estudis	38	9,69%	9	31,03%	13	52,00%
	Estudis primaris incomplets	21	5,36%	4	23,53%	1	5,00%
	Estudis primaris complets	108	27,55%	-11	-9,24%	53	96,36%
	Programes formació professional	5	1,28%	-1	-16,67%	-1	-16,67%
	Educació general	202	51,53%	25	14,12%	43	27,04%
	Tècnics-professionals superiors	1	0,26%	0	0,00%	-1	-50,00%
	Universitaris primer cycle	3	0,77%	-1	-25,00%	-2	-40,00%
	Universitaris segon i tercer cycle	4	1,02%	-21	-84,00%	-1	-20,00%
	Altres estudis post-secundaris	0	0,00%	0	n.c.	-1	-100,00%
	<b>Ocupació</b>	CNO 01	3	0,77%	1	50,00%	3
CNO 02		10	2,55%	-12	-54,55%	2	25,00%
CNO 03		12	3,06%	-1	-7,69%	2	20,00%
CNO 04		7	1,79%	1	16,67%	-3	-30,00%
CNO 05		70	17,86%	23	48,94%	17	32,08%
CNO 06		7	1,79%	1	16,67%	7	n.c.
CNO 07		74	18,88%	20	37,04%	24	48,00%
CNO 08		81	20,66%	-8	-8,99%	35	76,09%
CNO 09		128	32,65%	-21	-14,09%	17	15,32%
CNO 00		0	0,00%	0	n.c.	0	n.c.
<b>Durada</b>	<=1 mes	33	8,42%	-25	-43,10%	2	6,45%
	>1 a <=3 mesos	54	13,78%	-8	-12,90%	23	74,19%
	>3 a <=6 mesos	49	12,50%	0	0,00%	-2	-3,92%
	>6 a <=12 mesos	23	5,87%	9	64,29%	1	4,55%
	>12 a <=18 mesos	0	0,00%	-1	-100,00%	0	n.c.
	>18 a <=24 mesos	0	0,00%	0	n.c.	0	n.c.
	>24 mesos	5	1,28%	0	0,00%	2	66,67%
	Indeterminada	147	37,50%	17	13,08%	69	88,46%
	Indefinida	81	20,66%	12	17,39%	9	12,50%
<b>Total contractes</b>		<b>392</b>	<b>100%</b>	<b>4</b>	<b>1,03%</b>	<b>104</b>	<b>36,11%</b>
<b>Altres àmbits</b>	Maresme	1.128		146	14,87%	-29	-2,51%
	Província de Barcelona	24.519		1.131	4,84%	905	3,83%
	Catalunya	34.151		2.708	8,61%	1.218	3,70%
	Espanya	n.d.		n.d.	n.d.	n.d.	n.d.

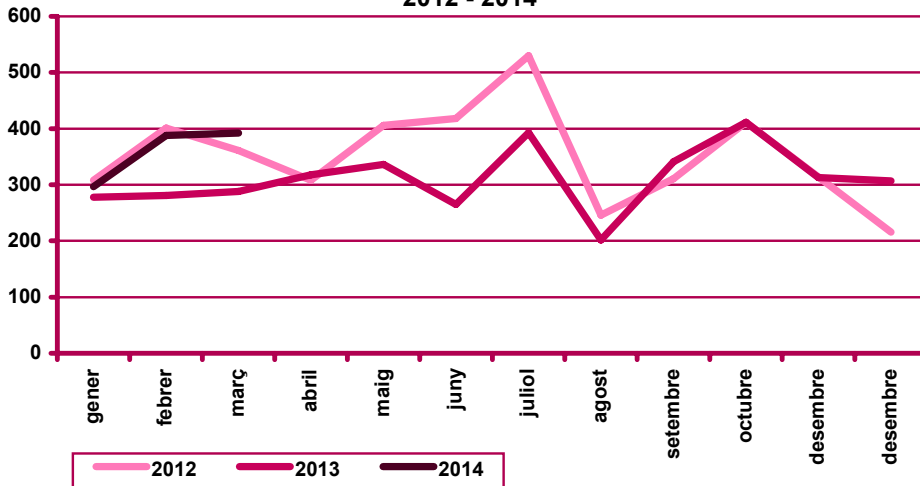
Nota 1: existeix una diferència entre el total de contractes i la suma de contractes per nivell formatiu. Aquesta és deguda a que es desconeix el nivell formatiu de molts dels treballadors amb una relació laboral especial del servei de la llar familiar regulada pel Reial decret 1620/2011, de 14 de novembre, i inclosos al Sistema Especial per Empleats de la llar integrat al Règim General de la Seguretat Social.

n.c.: no calculable; n.d.: no disponible; n.v.: comparació no vàlida.

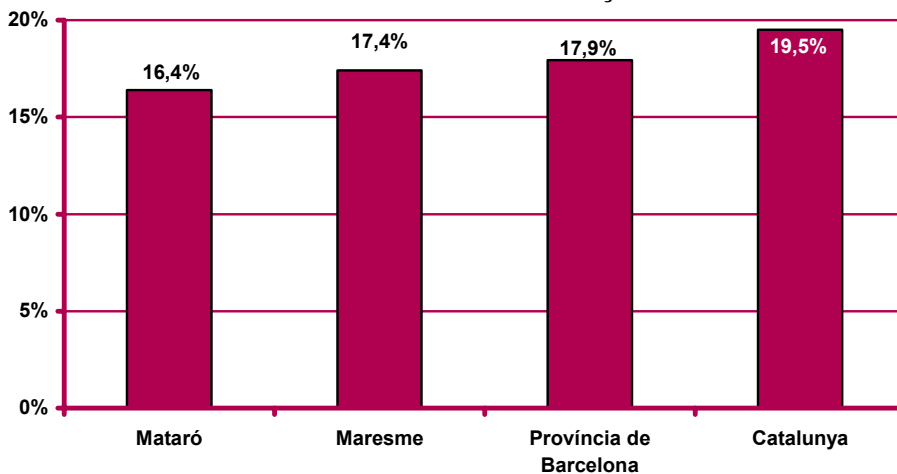
**Contractació d'estrangers al mes de març. Mataró.  
 2006 - 2014**



**Evolució mensual de la contractació d'estrangers. Mataró.  
 2012 - 2014**



**Pes percentual de la contractació d'estrangers sobre el  
 total de contractacions. Març 2014**



CNO 01: directors i gerents; CNO 02: professionals científics i intel·lectuals; CNO 03: tècnics i professionals de suport; CNO 04: empleats d'oficina comptables i administratius; CNO 05: treballadors en restauració, personals i venedors; CNO 06: treballadors en activitats agrícoles, ramaderes i pesqueres; CNO 07: artesans, treballadors en indústries i construcció; CNO 08: operadors d'instal·lacions i màquines, i muntadors; CNO 09: ocupacions elementals; CNO 00: ocupacions militars.

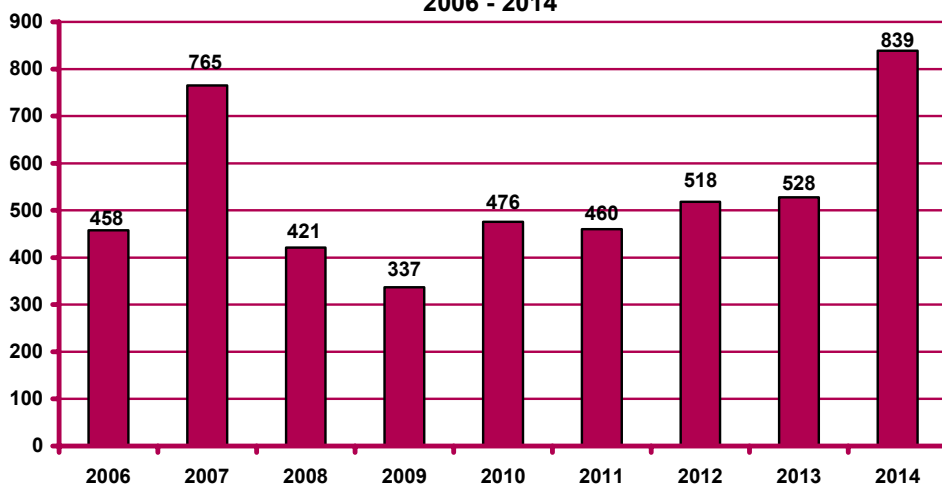
**Contractació a través d'empreses de treball temporal (ETT)**

**Contractació a través d'ETT a Mataró. Març 2014**

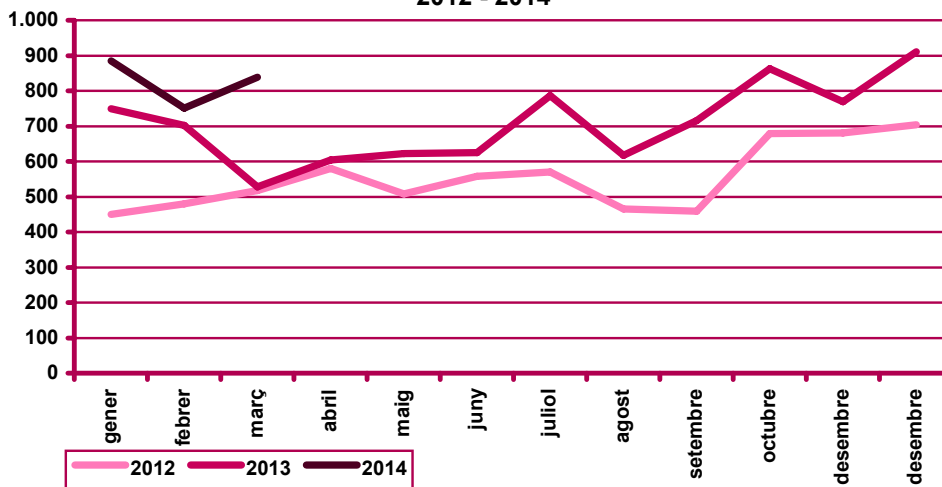
		Contractació		Variació mes anterior		Variació interanual	
		Nombre	%	Absoluta	Relativa	Absoluta	Relativa
<b>Sexe</b>	Home	535	63,77%	95	21,59%	224	72,03%
	Dona	304	36,23%	-7	-2,25%	87	40,09%
<b>Edat</b>	<20 anys	3	0,36%	-4	-57,14%	0	0,00%
	20 - 24 anys	119	14,18%	18	17,82%	70	142,86%
	25 - 29 anys	137	16,33%	-7	-4,86%	12	9,60%
	30 - 44 anys	387	46,13%	63	19,44%	161	71,24%
	>44 anys	193	23,00%	18	10,29%	68	54,40%
<b>Durada</b>	<=1 dia	248	29,56%	-35	-12,37%	65	35,52%
	>1 a <=3 dies	78	9,30%	-5	-6,02%	23	41,82%
	>3 a <=5 dies	91	10,85%	17	22,97%	43	89,58%
	>5 a <=10 dies	145	17,28%	12	9,02%	36	33,03%
	>10 a <=15 dies	1	0,12%	-8	-88,89%	-5	-83,33%
	>15 a <=30 dies	5	0,60%	-12	-70,59%	-12	-70,59%
	>30 dies	5	0,60%	-3	-37,50%	-1	-16,67%
	Indeterminada	266	31,70%	122	84,72%	162	155,77%
<b>Total contractes</b>		<b>839</b>	<b>100%</b>	<b>88</b>	<b>11,72%</b>	<b>311</b>	<b>58,90%</b>
<b>Altres àmbits</b>	Maresme	1.411		305	27,58%	444	45,92%
	Província de Barcelona	26.612		1.318	5,21%	4.436	20,00%
	Catalunya	32.982		2.370	7,74%	6.345	23,82%
	Espanya	n.d.		n.d.	n.d.	n.d.	n.d.

*n.c.: no calculable; n.d.: no disponible*

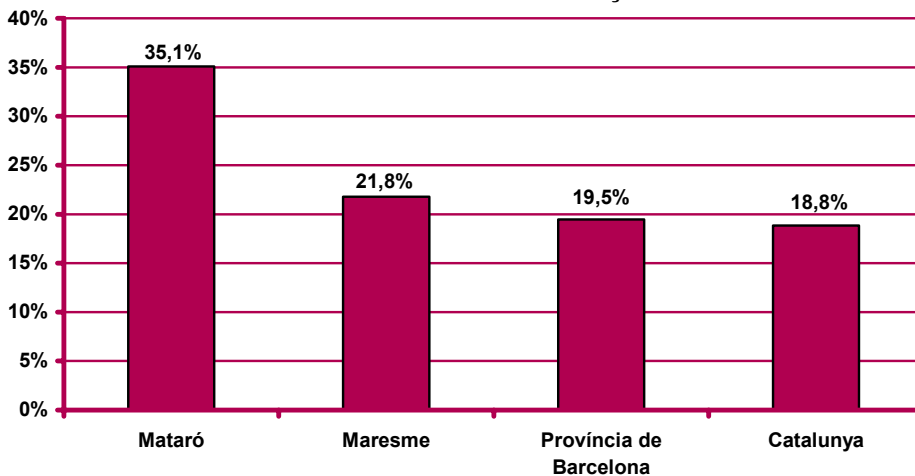
**Contractació a través d'ETT al mes de març. Mataró.  
 2006 - 2014**



**Evolució mensual de la contractació a través d'ETT. Mataró.  
 2012 - 2014**



**Pes percentual de la contractació a través d'ETT sobre el  
 total de contractacions. Març 2014**





**Ajuntament de Mataró**



**Diputació  
Barcelona**

Per a més informació:

**Ajuntament de Mataró. Servei d'Estudis i Planificació**

La Riera, 48. 08301 Mataró. Tel. 93 758 21 00 - Fax 93 758 24 14

<http://www.mataro.cat> - correu electrònic: [ajmataro@ajmataro.cat](mailto:ajmataro@ajmataro.cat)