

L'Observatori

Any XXI
Octubre 2016

Mercat de Treball de Mataró

150

Índex

Atur registrat	Pàg.
Atur registrat. Resum _____	2
Atur registrat per sexe _____	4
Atur registrat per edat _____	6
Atur registrat per sexe i edat _____	8
Atur registrat per sector econòmic _____	9
Atur registrat per nivell d'instrucció _____	11
Atur registrat per ocupació _____	13
Atur registrat d'estrangers _____	16

Contractació	Pàg.
Contractació. Resum _____	18
Contractació per modalitat i tipologia _____	20
Contractació per sexe _____	21
Contractació per edat _____	23
Contractació per sexe i edat _____	26
Contractació per sector econòmic _____	27
Contractació per nivell d'instrucció _____	30
Contractació per ocupació _____	33
Contractació per durada _____	37
Contractació per grandària de l'empresa _____	39
Contractació d'estrangers _____	43
Contractació a través d'empreses de treball temporal (ETT) _____	45

Atur registrat. Resum

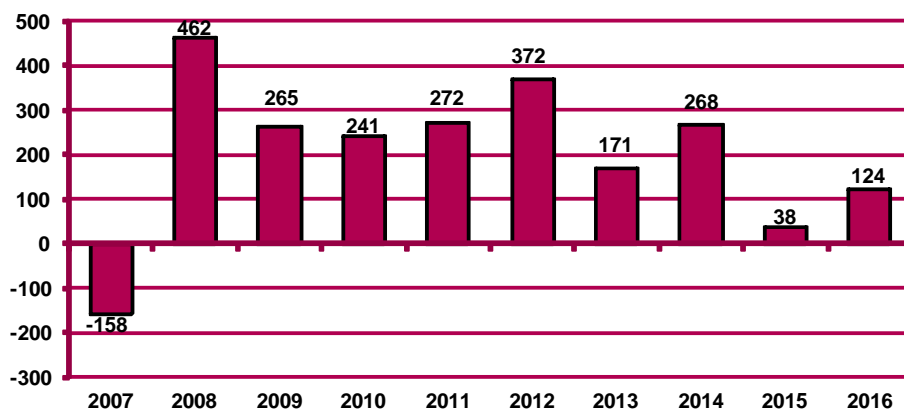
Atur registrat a Mataró. Octubre 2016

		Atur registrat		Variació mes anterior		Variació interanual	
		Nombre	%	Absoluta	Relativa	Absoluta	Relativa
Sexe	Home	4.920	46,08%	139	2,91%	-898	-15,43%
	Dona	5.758	53,92%	-15	-0,26%	-539	-8,56%
Edat	<20 anys	152	1,42%	1	0,66%	-46	-23,23%
	20 - 24 anys	389	3,64%	13	3,46%	-84	-17,76%
	25 - 29 anys	656	6,14%	5	0,77%	-104	-13,68%
	30 - 44 anys	3.401	31,85%	94	2,84%	-666	-16,38%
	>44 anys	6.080	56,94%	11	0,18%	-537	-8,12%
Sector	Agricultura	258	2,42%	34	15,18%	-58	-18,35%
	Indústria	2.054	19,24%	-17	-0,82%	-379	-15,58%
	Construcció	1.204	11,28%	7	0,58%	-280	-18,87%
	Serveis	6.408	60,01%	86	1,36%	-607	-8,65%
	SOA	754	7,06%	14	1,89%	-113	-13,03%
Nivell d'instrucció	Sense estudis	531	4,97%	10	1,92%	-28	-5,01%
	Estudis primaris incomplets	899	8,42%	10	1,12%	-122	-11,95%
	Estudis primaris complerts	978	9,16%	14	1,45%	-143	-12,76%
	Programes formació professional	827	7,74%	12	1,47%	-83	-9,12%
	Educació general	6.403	59,96%	108	1,72%	-953	-12,96%
	Tècnics-professionals superiors	507	4,75%	-12	-2,31%	-43	-7,82%
	Universitaris primer cycle	165	1,55%	-14	-7,82%	-52	-23,96%
	Universitaris segon i tercer cycle	365	3,42%	-3	-0,82%	-11	-2,93%
	Altres estudis post-secundaris	3	0,03%	-1	-25,00%	-2	-40,00%
	Ocupació	CNO 01	114	1,07%	2	1,79%	-28
CNO 02		464	4,35%	-11	-2,32%	-22	-4,53%
CNO 03		759	7,11%	-48	-5,95%	-88	-10,39%
CNO 04		935	8,76%	-20	-2,09%	-129	-12,12%
CNO 05		2.011	18,83%	30	1,51%	-272	-11,91%
CNO 06		178	1,67%	6	3,49%	-26	-12,75%
CNO 07		1.498	14,03%	31	2,11%	-341	-18,54%
CNO 08		1.527	14,30%	38	2,55%	-221	-12,64%
CNO 09		3.192	29,89%	96	3,10%	-309	-8,83%
CNO 00		0	0,00%	0	n.c.	-1	-100,00%
Nació-nalitat	Espanyola	8.424	78,89%	60	0,72%	-1.128	-11,81%
	Estrangera	2.254	21,11%	64	2,92%	-309	-12,06%
Total aturats registrats		10.678		124	1,17%	-1.437	-11,86%
Altres àmbits	Maresme	29.318		709	2,48%	-4.026	-12,07%
	Província de Barcelona	336.908		1.375	0,41%	-49.741	-12,86%
	Catalunya	458.406		7.325	1,62%	-65.122	-12,44%
	Espanya	3.764.982		44.685	1,20%	-411.387	-9,85%

n.c.: no calculable; n.v.: comparació no vàlida.

CNO 01: directors i gerents; CNO 02: professionals científics i intel·lectuals; CNO 03: tècnics i professionals de suport; CNO 04: empleats d'oficina comptables i administratius; CNO 05: treballadors en restauració, personals i venedors; CNO 06: treballadors en activitats agrícoles, ramaderes i pesqueres; CNO 07: artesans, treballadors en indústries i construcció; CNO 08: operadors d'instal·lacions i màquines, i muntadors; CNO 09: ocupacions elementals; CNO 00: ocupacions militars.

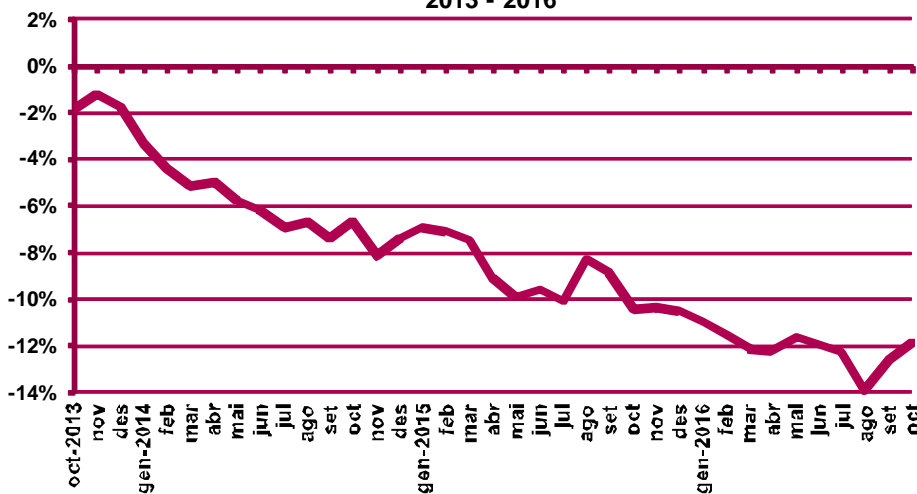
Variació d'aturats registrats al mes d'octubre respecte el mes anterior. Mataró. 2007 - 2016



Evolució de l'atur registrat. Mataró. 2013 - 2016



Evolució de la variació interanual de l'atur registrat. Mataró. 2013 - 2016

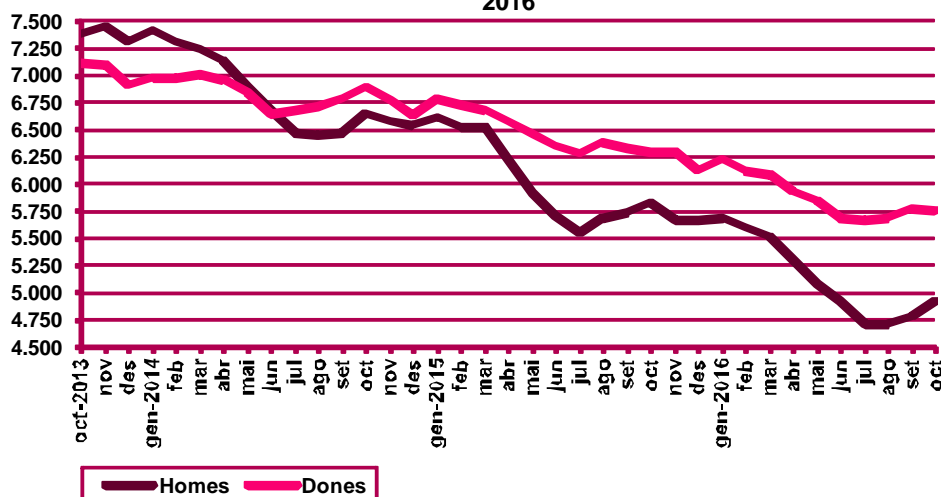


Atur registrat per sexe

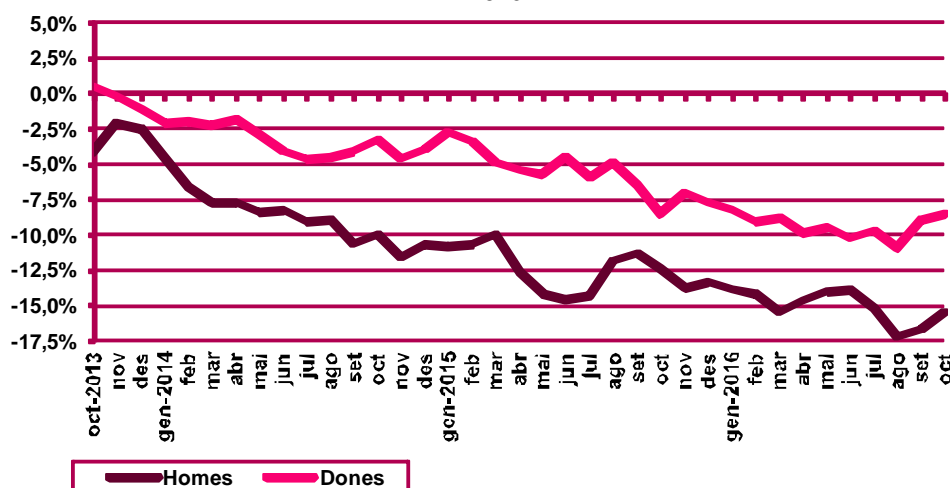
Evolució mensual de l'atur registrat per sexe. Mataró. 2016

Mesos	Variació interanual								
	Total	Valors absoluts		Distrib. percentual		Absoluta			
	Total	Homes	Dones	Homes	Dones	Homes	Dones	Homes	Dones
Gener	11.911	5.689	6.222	47,76%	52,24%	-915	-559	-13,86%	-8,24%
Febrer	11.734	5.607	6.127	47,78%	52,22%	-924	-610	-14,15%	-9,05%
Març	11.601	5.511	6.090	47,50%	52,50%	-1.008	-588	-15,46%	-8,81%
Abril	11.236	5.303	5.933	47,20%	52,80%	-917	-646	-14,74%	-9,82%
Maig	10.921	5.083	5.838	46,54%	53,46%	-832	-607	-14,07%	-9,42%
Juny	10.601	4.911	5.690	46,33%	53,67%	-790	-655	-13,86%	-10,32%
Juliol	10.377	4.706	5.671	45,35%	54,65%	-843	-613	-15,19%	-9,75%
Agost	10.394	4.709	5.685	45,30%	54,70%	-982	-702	-17,26%	-10,99%
Setembre	10.554	4.781	5.773	45,30%	54,70%	-959	-564	-16,71%	-8,90%
Octubre	10.678	4.920	5.758	46,08%	53,92%	-898	-539	-15,43%	-8,56%
Novembre									
Desembre									

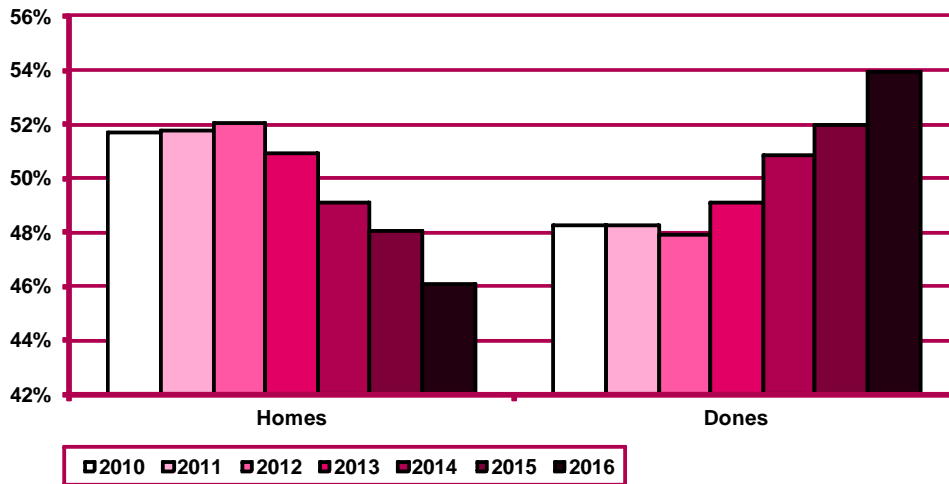
Evolució mensual de l'atur registrat per sexes. Mataró. 2013 - 2016



Variació interanual de l'atur registrat per sexes. Mataró. 2013-2016



Distribució percentual de l'atur registrat per sexe al mes d'octubre. Mataró. 2010 - 2016



Atur registrat per edat

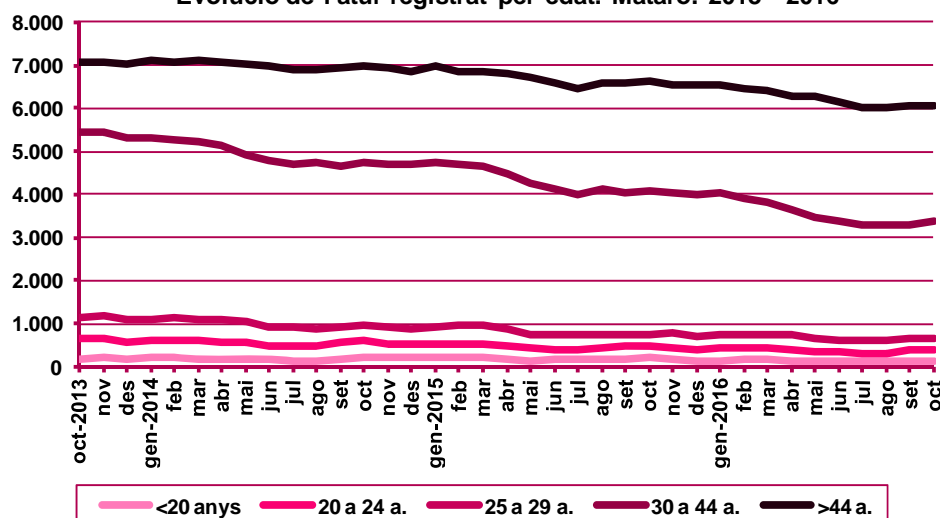
Evolució mensual de l'atur registrat per edat. Mataró. 2016

Mesos	Total	Valors absoluts					Distribució percentual				
	Total	<20 anys	20 - 24 a.	25 - 29 a.	30 - 44 a.	>44 a.	<20 anys	20 - 24 a.	25 - 29 a.	30 - 44 a.	>44 a.
Gener	11.911	153	427	735	4.034	6.562	1,28%	3,58%	6,17%	33,87%	55,09%
Febrer	11.734	175	451	747	3.891	6.470	1,49%	3,84%	6,37%	33,16%	55,14%
Març	11.601	160	432	758	3.814	6.437	1,38%	3,72%	6,53%	32,88%	55,49%
Abril	11.236	142	413	729	3.649	6.303	1,26%	3,68%	6,49%	32,48%	56,10%
Maig	10.921	139	363	669	3.486	6.264	1,27%	3,32%	6,13%	31,92%	57,36%
Juny	10.601	139	341	613	3.366	6.142	1,31%	3,22%	5,78%	31,75%	57,94%
Juliol	10.377	129	315	605	3.287	6.041	1,24%	3,04%	5,83%	31,68%	58,22%
Agost	10.394	119	316	622	3.309	6.028	1,14%	3,04%	5,98%	31,84%	57,99%
Setembre	10.554	151	376	651	3.307	6.069	1,43%	3,56%	6,17%	31,33%	57,50%
Octubre	10.678	152	389	656	3.401	6.080	1,42%	3,64%	6,14%	31,85%	56,94%
Novembre											
Desembre											

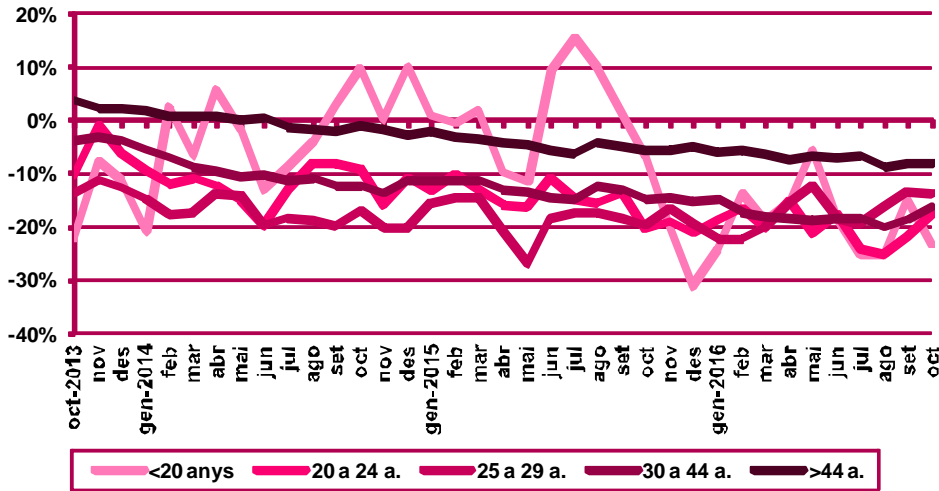
Evolució mensual de la variació interanual de l'atur registrat per edat. Mataró. 2016

Mesos	Variació interanual absoluta					Variació interanual relativa				
	<20 anys	20 - 24 a.	25 - 29 a.	30 - 44 a.	>44 a.	<20 anys	20 - 24 a.	25 - 29 a.	30 - 44 a.	>44 a.
Gener	-49	-99	-209	-702	-415	-24,26%	-18,82%	-22,14%	-14,82%	-5,95%
Febrer	-28	-90	-212	-815	-389	-13,79%	-16,64%	-22,11%	-17,32%	-5,67%
Març	-38	-108	-191	-829	-430	-19,19%	-20,00%	-20,13%	-17,85%	-6,26%
Abril	-26	-74	-134	-825	-504	-15,48%	-15,20%	-15,53%	-18,44%	-7,40%
Maig	-8	-98	-95	-797	-441	-5,44%	-21,26%	-12,43%	-18,61%	-6,58%
Juny	-31	-73	-139	-749	-453	-18,24%	-17,63%	-18,48%	-18,20%	-6,87%
Juliol	-43	-100	-145	-734	-434	-18,24%	-24,10%	-19,33%	-18,25%	-6,70%
Agost	-40	-106	-120	-842	-576	-25,16%	-25,12%	-16,17%	-20,28%	-8,72%
Setembre	-26	-106	-99	-758	-534	-14,69%	-21,99%	-13,20%	-18,65%	-8,09%
Octubre	-46	-84	-104	-666	-537	-23,23%	-17,76%	-13,68%	-16,38%	-8,12%
Novembre										
Desembre										

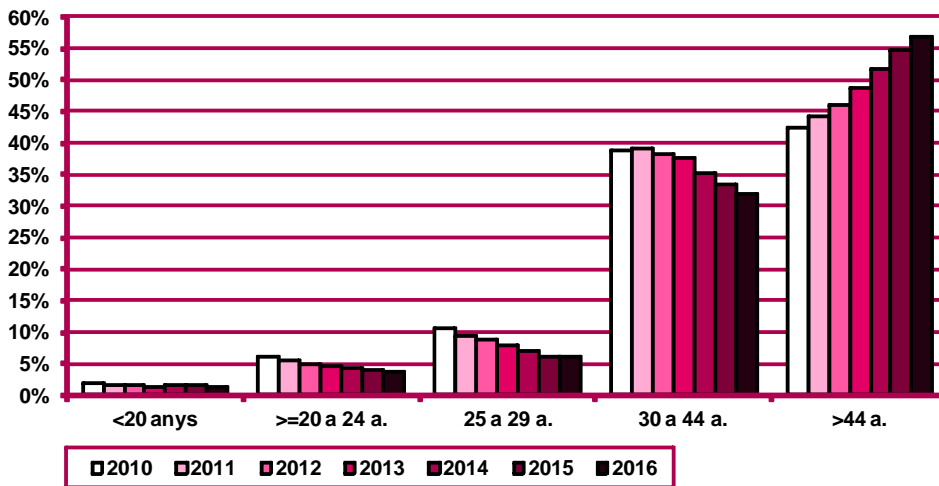
Evolució de l'atur registrat per edat. Mataró. 2013 - 2016



Evolució de la variació interanual de l'atur registrat per edat.
 Mataró. 2013 - 2016



Distribució percentual de l'atur registrat per edat al mes
 d'octubre. Mataró. 2010 - 2016



Atur registrat per sexe i edat

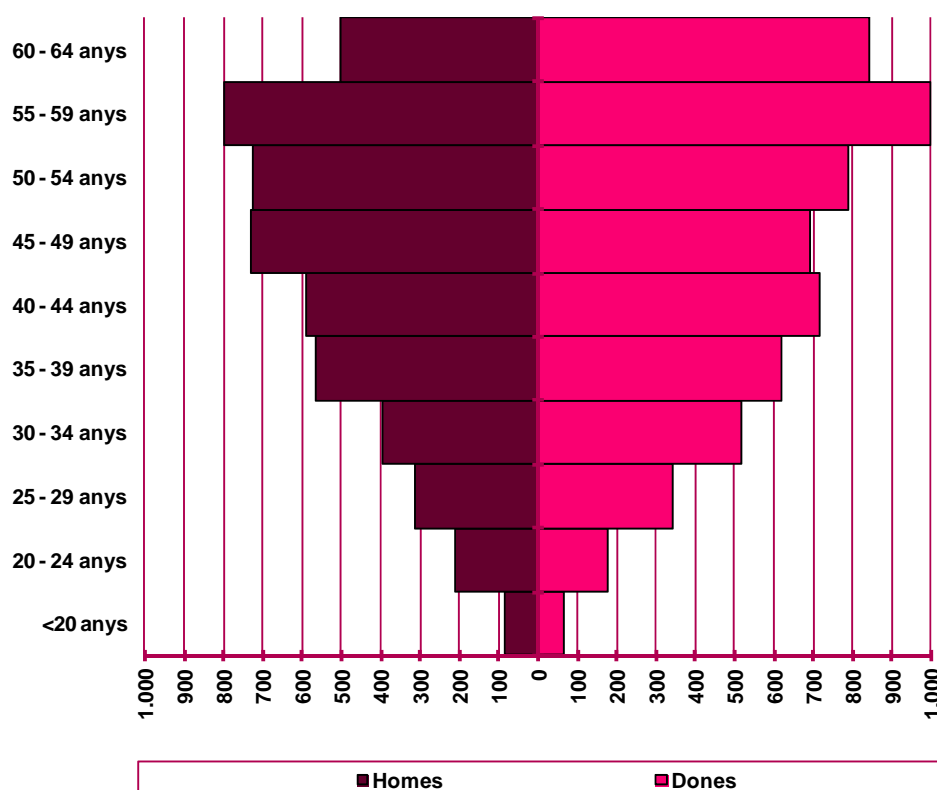
Distribució de l'atur registrat per edat i sexe. Mataró. Octubre 2016

	Homes			Dones			Total	
	Nombre	% ⁽¹⁾	% ⁽²⁾	Nombre	% ⁽¹⁾	% ⁽²⁾	Nombre	%
<20 anys	85	55,92%	1,73%	67	44,08%	1,16%	152	1,42%
20 - 24 anys	210	53,98%	4,27%	179	46,02%	3,11%	389	3,64%
25 - 29 anys	315	48,02%	6,40%	341	51,98%	5,92%	656	6,14%
30 - 34 anys	395	43,36%	8,03%	516	56,64%	8,96%	911	8,53%
35 - 39 anys	565	47,80%	11,48%	617	52,20%	10,72%	1.182	11,07%
40 - 44 anys	590	45,11%	11,99%	718	54,89%	12,47%	1.308	12,25%
45 - 49 anys	731	51,41%	14,86%	691	48,59%	12,00%	1.422	13,32%
50 - 54 anys	728	47,99%	14,80%	789	52,01%	13,70%	1.517	14,21%
55 - 59 anys	797	44,38%	16,20%	999	55,62%	17,35%	1.796	16,82%
60 - 64 anys	504	37,47%	10,24%	841	62,53%	14,61%	1.345	12,60%
Total	4.920	46,08%	100%	5.758	53,92%	100%	10.678	100%

(1) Percentatge sobre el total d'homes i dones desocupades registrades del mateix grup d'edat.

(2) Percentatge sobre el total de persones desocupades registrades del mateix sexe.

Nombre de desocupats/des registrats/des per sexe i edat.
 Mataró. Octubre 2016



Atur registrat per sector econòmic

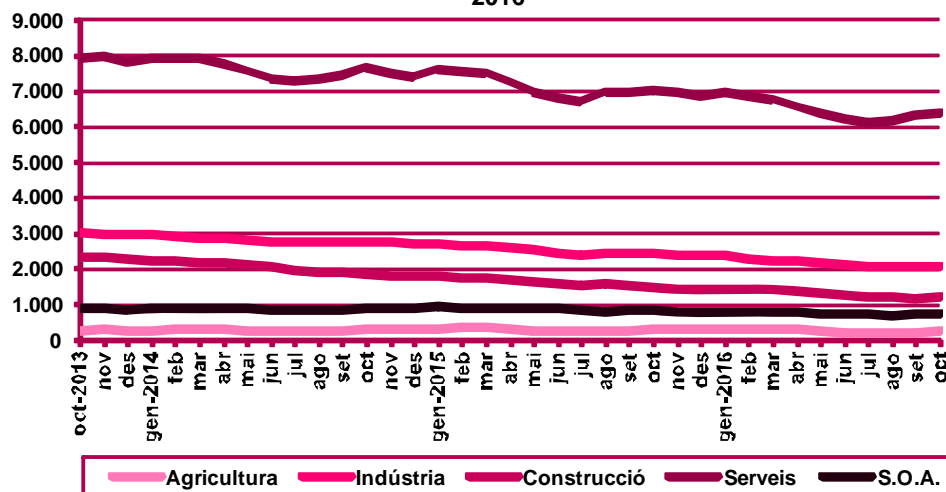
Evolució mensual de l'atur registrat per sector econòmic. Mataró. 2016

Mesos	Total	Valors absoluts					Distribució percentual				
	Total	Agricul- tura	Indús- tria	Cons- trucció	Serveis	S.O.A	Agricul- tura	Indús- tria	Cons- trucció	Serveis	S.O.A
Gener	11.911	300	2.382	1.451	6.994	784	2,52%	20,00%	12,18%	58,72%	6,58%
Febrer	11.734	313	2.314	1.453	6.848	806	2,67%	19,72%	12,38%	58,36%	6,87%
Març	11.601	310	2.263	1.445	6.786	797	2,67%	19,51%	12,46%	58,49%	6,87%
Abril	11.236	294	2.214	1.386	6.552	790	2,62%	19,70%	12,34%	58,31%	7,03%
Maig	10.921	256	2.164	1.325	6.416	760	2,34%	19,82%	12,13%	58,75%	6,96%
Juny	10.601	233	2.107	1.301	6.206	754	2,20%	19,88%	12,27%	58,54%	7,11%
Juliol	10.377	217	2.067	1.221	6.140	732	2,09%	19,92%	11,77%	59,17%	7,05%
Agost	10.394	209	2.081	1.225	6.183	696	2,01%	20,02%	11,79%	59,49%	6,70%
Setembre	10.554	224	2.071	1.197	6.322	740	2,12%	19,62%	11,34%	59,90%	7,01%
Octubre	10.678	258	2.054	1.204	6.408	754	2,42%	19,24%	11,28%	60,01%	7,06%
Novembre											
Desembre											

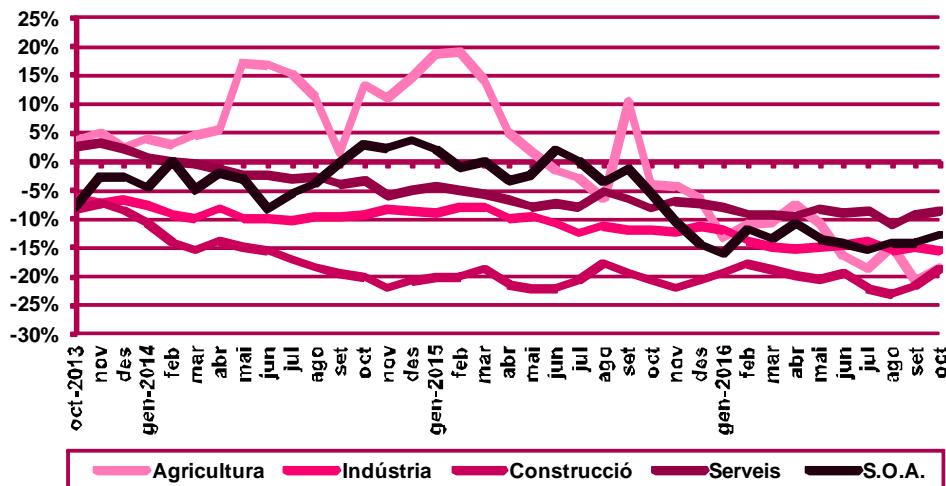
Evolució mensual de la variació interanual de l'atur registrat per sector econòmic. Mataró. 2016

Mesos	Variació interanual absoluta					Variació interanual relativa				
	Agricul- tura	Indús- tria	Cons- trucció	Serveis	S.O.A	Agricul- tura	Indús- tria	Cons- trucció	Serveis	S.O.A
Gener	-46	-322	-353	-602	-151	-13,29%	-11,91%	-19,57%	-7,93%	-16,15%
Febrer	-38	-368	-313	-706	-109	-10,83%	-13,72%	-17,72%	-9,35%	-11,91%
Març	-37	-392	-336	-705	-126	-10,66%	-14,76%	-18,87%	-9,41%	-13,65%
Abril	-24	-397	-344	-700	-98	-7,55%	-15,20%	-19,88%	-9,65%	-11,04%
Maig	-31	-380	-338	-570	-120	-10,80%	-14,94%	-20,32%	-8,16%	-13,64%
Juny	-46	-359	-316	-599	-125	-16,49%	-14,56%	-19,54%	-8,80%	-14,22%
Juliol	-50	-334	-349	-587	-136	-18,73%	-13,91%	-22,23%	-8,73%	-15,67%
Agost	-36	-384	-369	-779	-116	-14,69%	-15,58%	-23,15%	-11,19%	-14,29%
Setembre	-59	-361	-335	-645	-123	-20,85%	-14,84%	-21,87%	-9,26%	-14,25%
Octubre	-58	-379	-280	-607	-113	-18,35%	-15,58%	-18,87%	-8,65%	-13,03%
Novembre										
Desembre										

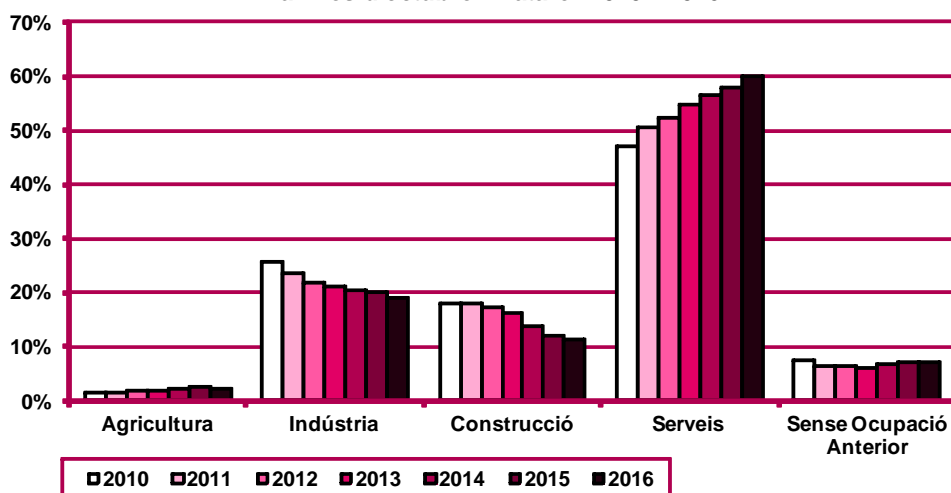
Evolució de l'atur registrat per sector econòmic. Mataró. 2013 - 2016



Evolució de la variació interanual de l'atur registrat per sector econòmic. Mataró. 2013 - 2016



Distribució percentual de l'atur registrat per sector econòmic al mes d'octubre. Mataró. 2010 - 2016



Atur registrat per nivell d'instrucció

Evolució mensual de l'atur registrat per nivell d'instrucció. Mataró. 2016

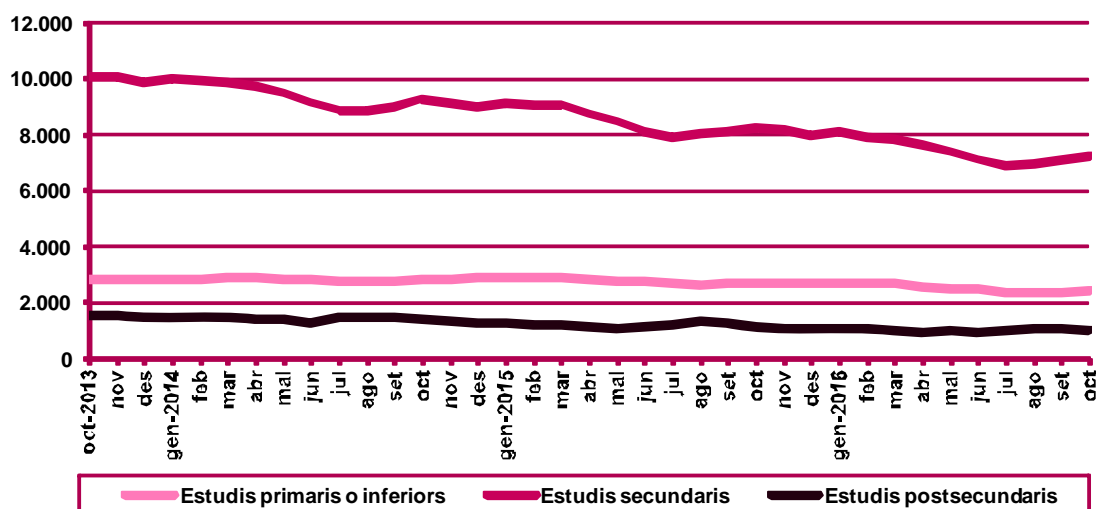
Mesos	Total	Valors absoluts			Distribució percentual		
	Total	Estudis primaris o	Estudis	Estudis	Estudis primaris o	Estudis	Estudis
		inferiors	secundaris	postsecund.	inferiors	secundaris	postsecund.
Gener	11.911	2.695	8.103	1.113	22,63%	68,03%	9,34%
Febrer	11.734	2.686	7.965	1.083	22,89%	67,88%	9,23%
Març	11.601	2.683	7.895	1.023	23,13%	68,05%	8,82%
Abril	11.236	2.598	7.659	979	23,12%	68,16%	8,71%
Maig	10.921	2.541	7.390	990	23,27%	67,67%	9,07%
Juny	10.601	2.503	7.140	958	23,61%	67,35%	9,04%
Juliol	10.377	2.388	6.947	1.042	23,01%	66,95%	10,04%
Agost	10.394	2.339	6.954	1.101	22,50%	66,90%	10,59%
Setembre	10.554	2.374	7.110	1.070	22,49%	67,37%	10,14%
Octubre	10.678	2.408	7.230	1.040	22,55%	67,71%	9,74%
Novembre							
Desembre							

Evolució mensual de la variació interanual de l'atur registrat per nivell d'instrucció.

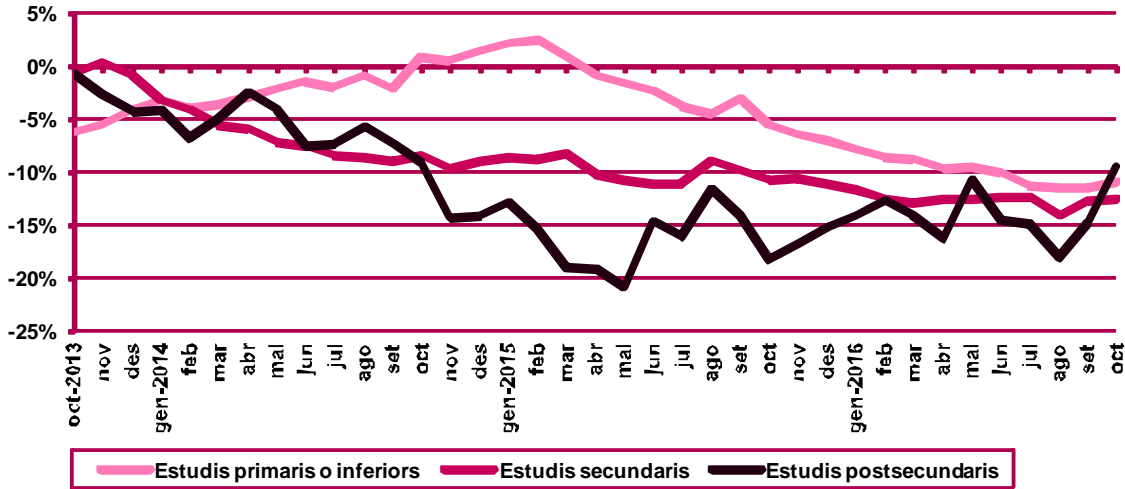
Mataró. 2016

Mesos	Variació interanual absoluta			Variació interanual relativa		
	Estudis primaris o	Estudis	Estudis	Estudis primaris o	Estudis	Estudis
	inferiors	secundaris	postsecund.	inferiors	secundaris	postsecund.
Gener	-232	-1.059	-183	-7,93%	-11,56%	-14,12%
Febrer	-249	-1.129	-156	-8,48%	-12,41%	-12,59%
Març	-256	-1.171	-169	-8,71%	-12,92%	-14,18%
Abril	-279	-1.095	-189	-9,70%	-12,51%	-16,18%
Maig	-267	-1.053	-119	-9,51%	-12,47%	-10,73%
Juny	-280	-1.004	-161	-10,06%	-12,33%	-14,39%
Juliol	-301	-974	-181	-11,19%	-12,30%	-14,80%
Agost	-302	-1.141	-241	-11,44%	-14,10%	-17,96%
Setembre	-307	-1.029	-187	-11,45%	-12,64%	-14,88%
Octubre	-293	-1.036	-108	-10,85%	-12,53%	-9,41%
Novembre						
Desembre						

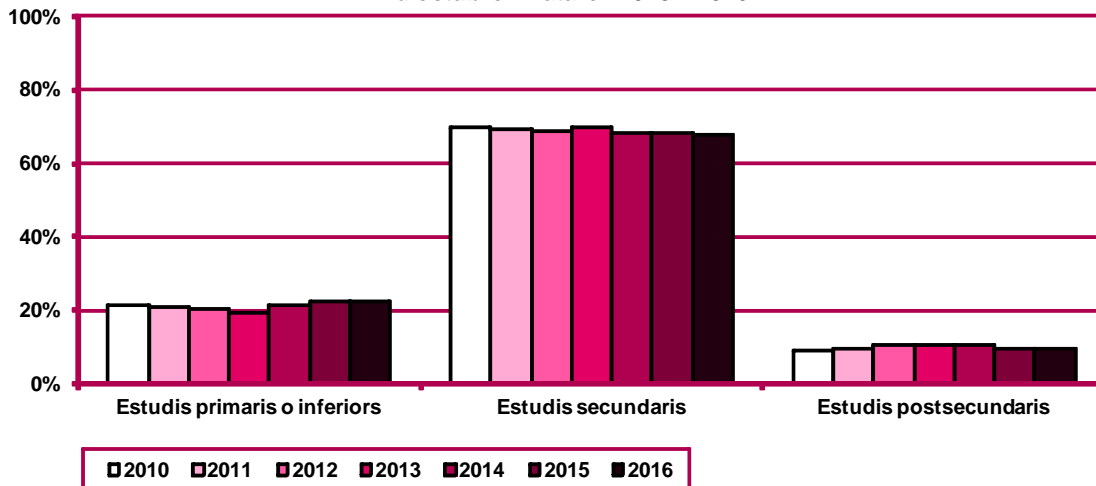
Evolució de l'atur registrat per nivell d'instrucció. Mataró. 2013 - 2016



**Evolució de la variació interanual de l'atur registrat per nivell d'instrucció.
 Mataró. 2013 - 2016**



**Distribució percentual de l'atur registrat per nivell d'instrucció al mes
 d'octubre. Mataró. 2010 - 2016**



Atur registrat per ocupació

Evolució mensual de l'atur registrat per ocupació. Mataró. 2016

Mesos	Total	Valors absoluts									
	Total	CNO 01	CNO 02	CNO 03	CNO 04	CNO 05	CNO 06	CNO 07	CNO 08	CNO 09	CNO 00
Gener	11.911	135	480	829	1.004	2.263	190	1.791	1.745	3.474	0
Febrer	11.734	118	456	829	964	2.254	192	1.755	1.695	3.471	0
Març	11.601	114	448	793	960	2.242	198	1.754	1.655	3.437	0
Abril	11.236	109	411	783	944	2.153	183	1.681	1.601	3.371	0
Maig	10.921	106	425	751	943	2.079	182	1.609	1.570	3.256	0
Juny	10.601	109	421	740	906	1.998	168	1.570	1.537	3.152	0
Juliol	10.377	106	509	755	914	1.930	161	1.491	1.501	3.010	0
Agost	10.394	108	534	776	949	1.895	161	1.507	1.484	2.980	0
Setembre	10.554	112	475	807	955	1.981	172	1.467	1.489	3.096	0
Octubre	10.678	114	464	759	935	2.011	178	1.498	1.527	3.192	0
Novembre											
Desembre											

Evolució mensual de l'atur registrat per ocupació. Mataró. 2016

Mesos	Distribució percentual									
	CNO 01	CNO 02	CNO 03	CNO 04	CNO 05	CNO 06	CNO 07	CNO 08	CNO 09	CNO 00
Gener	1,13%	4,03%	6,96%	8,43%	19,00%	1,60%	15,04%	14,65%	29,17%	0,00%
Febrer	1,01%	3,89%	7,06%	8,22%	19,21%	1,64%	14,96%	14,45%	29,58%	0,00%
Març	0,98%	3,86%	6,84%	8,28%	19,33%	1,71%	15,12%	14,27%	29,63%	0,00%
Abril	0,97%	3,66%	6,97%	8,40%	19,16%	1,63%	14,96%	14,25%	30,00%	0,00%
Maig	0,97%	3,89%	6,88%	8,63%	19,04%	1,67%	14,73%	14,38%	29,81%	0,00%
Juny	1,03%	3,97%	6,98%	8,55%	18,85%	1,58%	14,81%	14,50%	29,73%	0,00%
Juliol	1,02%	4,91%	7,28%	8,81%	18,60%	1,55%	14,37%	14,46%	29,01%	0,00%
Agost	1,04%	5,14%	7,47%	9,13%	18,23%	1,55%	14,50%	14,28%	28,67%	0,00%
Setembre	1,06%	4,50%	7,65%	9,05%	18,77%	1,63%	13,90%	14,11%	29,33%	0,00%
Octubre	1,07%	4,35%	7,11%	8,76%	18,83%	1,67%	14,03%	14,30%	29,89%	0,00%
Novembre										
Desembre										

CNO 01: directors i gerents; CNO 02: professionals científics i intel·lectuals; CNO 03: tècnics i professionals de suport; CNO 04: empleats d'oficina comptables i administratius; CNO 05: treballadors en restauració, personals i venedors; CNO 06: treballadors en activitats agrícoles, ramaderes i pesqueres; CNO 07: artesans, treballadors en indústries i construcció; CNO 08: operadors d'instal·lacions i màquines, i muntadors; CNO 09: ocupacions elementals; CNO 00: ocupacions militars.

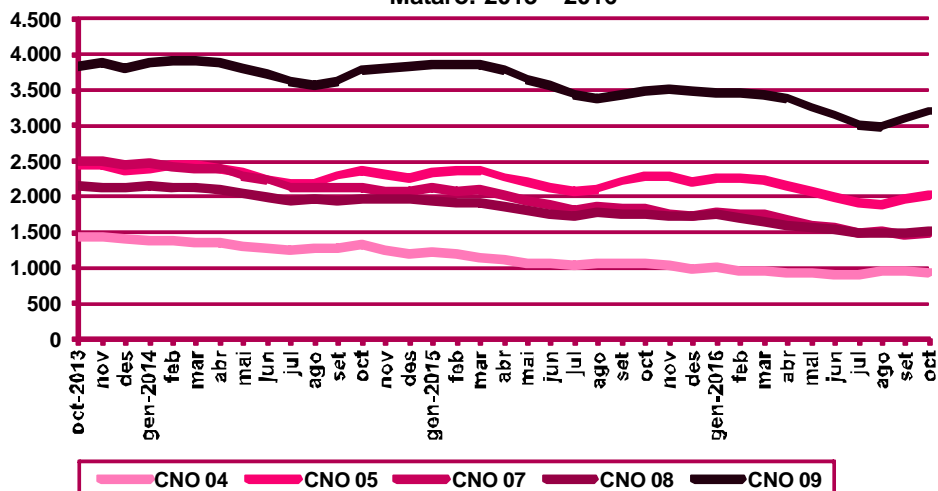
Evolució mensual de la variació interanual de l'atur registrat per ocupació. Mataró. 2016

Variació interanual absoluta										
Mesos	CNO 01	CNO 02	CNO 03	CNO 04	CNO 05	CNO 06	CNO 07	CNO 08	CNO 09	CNO 00
Gener	-22	-54	-150	-224	-85	-17	-335	-194	-393	0
Febrer	-35	-54	-134	-226	-125	-15	-333	-234	-378	0
Març	-32	-44	-142	-192	-140	-5	-342	-263	-436	0
Abril	-33	-67	-140	-182	-121	-11	-334	-262	-413	0
Maig	-38	-41	-135	-132	-119	-1	-338	-252	-383	0
Juny	-34	-73	-107	-165	-130	-5	-312	-211	-408	0
Juliol	-33	-75	-87	-127	-141	-22	-321	-231	-419	0
Agost	-35	-114	-97	-128	-220	-21	-359	-296	-414	0
Setembre	-29	-98	-62	-104	-226	-20	-366	-266	-351	-1
Octubre	-28	-22	-88	-129	-272	-26	-341	-221	-309	-1
Novembre										
Desembre										

Variació interanual relativa										
Mesos	CNO 01	CNO 02	CNO 03	CNO 04	CNO 05	CNO 06	CNO 07	CNO 08	CNO 09	CNO 00
Gener	-14,01%	-10,11%	-15,32%	-18,24%	-3,62%	-8,21%	-15,76%	-10,01%	-10,16%	n.c.
Febrer	-22,88%	-10,59%	-13,91%	-18,99%	-5,25%	-7,25%	-15,95%	-12,13%	-9,82%	n.c.
Març	-21,92%	-8,94%	-15,19%	-16,67%	-5,88%	-2,46%	-16,32%	-13,71%	-11,26%	n.c.
Abril	-23,24%	-14,02%	-15,17%	-16,16%	-5,32%	-5,67%	-16,58%	-14,06%	-10,91%	n.c.
Maig	-26,39%	-8,80%	-15,24%	-12,28%	-5,41%	-0,55%	-17,36%	-13,83%	-10,52%	n.c.
Juny	-23,78%	-14,78%	-12,63%	-15,41%	-6,11%	-2,89%	-16,58%	-12,07%	-11,46%	n.c.
Juliol	-23,74%	-12,84%	-10,33%	-12,20%	-6,81%	-12,02%	-17,72%	-13,34%	-12,22%	n.c.
Agost	-24,48%	-17,59%	-11,11%	-11,88%	-10,40%	-11,54%	-19,24%	-16,63%	-12,20%	n.c.
Setembre	-20,57%	-17,10%	-7,13%	-9,82%	-10,24%	-10,42%	-19,97%	-15,16%	-10,18%	-100,00%
Octubre	-19,72%	-4,53%	-10,39%	-12,12%	-11,91%	-12,75%	-18,54%	-12,64%	-8,83%	-100,00%
Novembre										
Desembre										

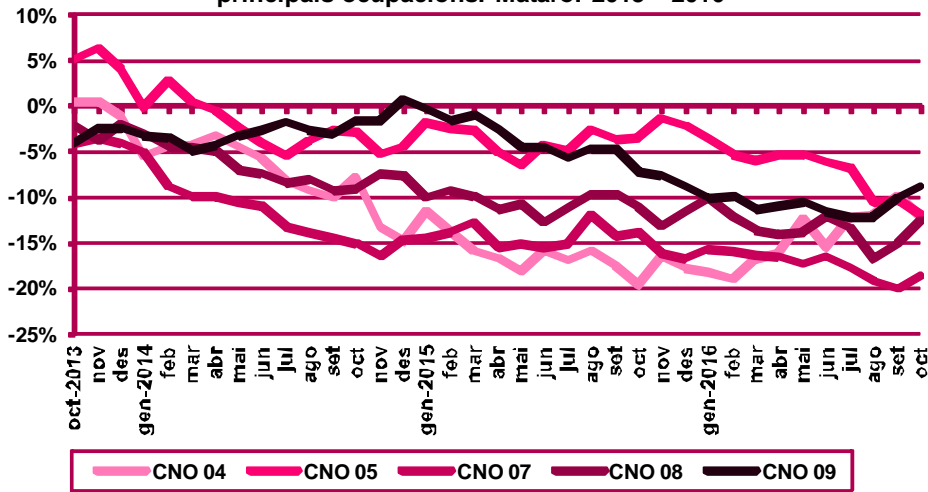
n.v.: comparació no vàlida.

Evolució de l'atur registrat a les principals ocupacions.
Mataró. 2013 - 2016

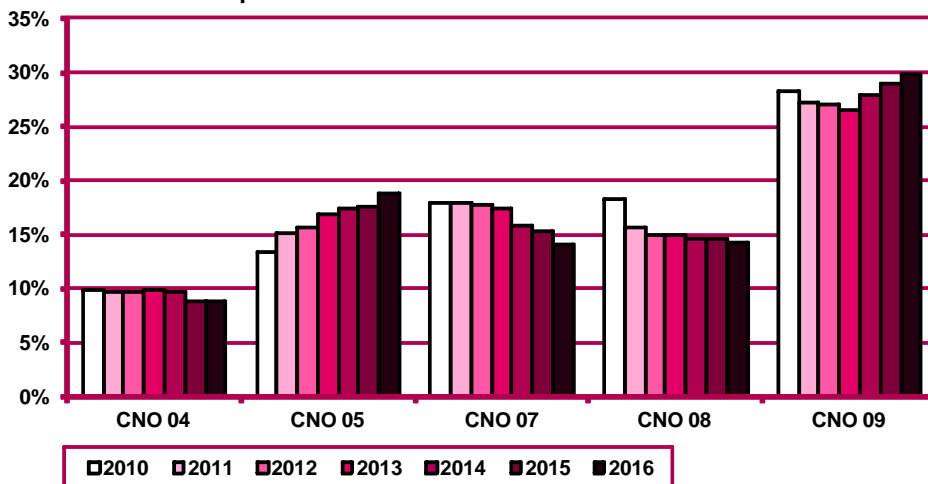


CNO 01: directors i gerents; CNO 02: professionals científics i intel·lectuals; CNO 03: tècnics i professionals de suport; CNO 04: empleats d'oficina comptables i administratius; CNO 05: treballadors en restauració, personals i venedors; CNO 06: treballadors en activitats agrícoles, ramaderes i pesqueres; CNO 07: artesans, treballadors en indústries i construcció; CNO 08: operadors d'instal·lacions i màquines, i muntadors; CNO 09: ocupacions elementals; CNO 00: ocupacions militars.

Evolució de la variació interanual de l'atur registrat a les principals ocupacions. Mataró. 2013 - 2016



Distribució percentual de l'atur registrat a les principals ocupacions al mes d'octubre. Mataró. 2010 - 2016



CNO 01: directors i gerents; CNO 02: professionals científics i intel·lectuals; CNO 03: tècnics i professionals de suport; CNO 04: empleats d'oficina comptables i administratius; CNO 05: treballadors en restauració, personals i venedors; CNO 06: treballadors en activitats agrícoles, ramaderes i pesqueres; CNO 07: artesans, treballadors en indústries i construcció; CNO 08: operadors d'instal·lacions i màquines, i muntadors; CNO 09: ocupacions elementals; CNO 00: ocupacions militars.

Atur registrat d'estrangers

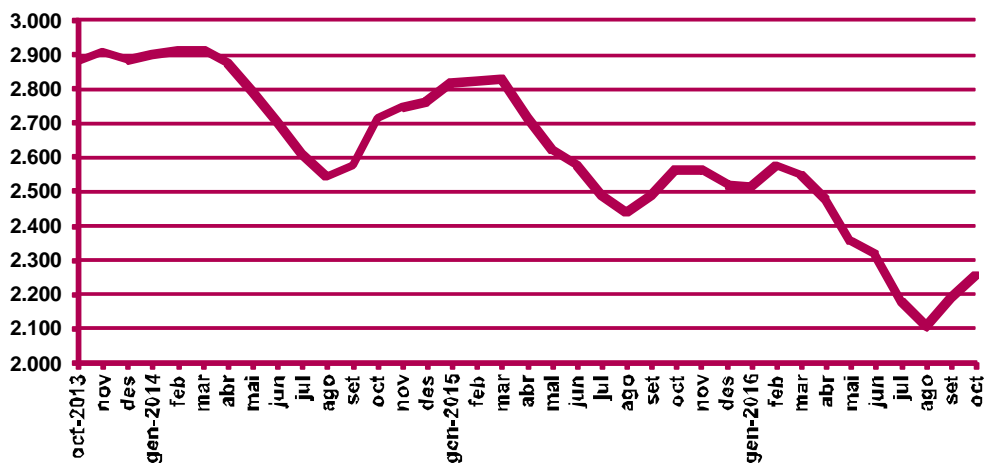
Atur registrat d'estrangers a Mataró. Octubre 2016

		Atur registrat		Variació mes anterior		Variació interanual	
		Nombre	%	Absoluta	Relativa	Absoluta	Relativa
Sexe	Home	1.281	56,83%	46	3,72%	-313	-19,64%
	Dona	973	43,17%	18	1,88%	4	0,41%
Edat	<20 anys	22	0,98%	0	0,00%	-7	-24,14%
	20 - 24 anys	83	3,68%	6	7,79%	-25	-23,15%
	25 - 29 anys	153	6,79%	7	4,79%	-53	-25,73%
	30 - 44 anys	1.061	47,07%	51	5,05%	-195	-15,53%
	>44 anys	935	41,48%	0	0,00%	-29	-3,01%
Sector	Agricultura	182	8,07%	36	24,66%	-44	-19,47%
	Indústria	215	9,54%	-4	-1,83%	-29	-11,89%
	Construcció	456	20,23%	11	2,47%	-98	-17,69%
	Serveis	1.023	45,39%	14	1,39%	-108	-9,55%
	SOA	378	16,77%	7	1,89%	-30	-7,35%
Nivell d'instrucció	Sense estudis	406	18,01%	13	3,31%	-21	-4,92%
	Estudis primaris incomplets	594	26,35%	10	1,71%	-73	-10,94%
	Estudis primaris complets	236	10,47%	19	8,76%	-21	-8,17%
	Programes formació professional	25	1,11%	-1	-3,85%	-6	-19,35%
	Educació general	950	42,15%	27	2,93%	-185	-16,30%
	Tècnics-professionals superiors	16	0,71%	-1	-5,88%	-2	-11,11%
	Universitaris primer cicle	7	0,31%	-1	-12,50%	-3	-30,00%
	Universitaris segon i tercer cicle	20	0,89%	-2	-9,09%	2	11,11%
	Altres estudis post-secundaris	0	0,00%	0	0,00%	0	0,00%
Ocupació	CNO 01	4	0,18%	0	0,00%	0	0,00%
	CNO 02	21	0,93%	-3	-12,50%	-3	-12,50%
	CNO 03	45	2,00%	-7	-13,46%	-18	-28,57%
	CNO 04	51	2,26%	5	10,87%	0	0,00%
	CNO 05	254	11,27%	-6	-2,31%	-38	-13,01%
	CNO 06	81	3,59%	3	3,85%	-25	-23,58%
	CNO 07	331	14,69%	17	5,41%	-72	-17,87%
	CNO 08	120	5,32%	3	2,56%	-18	-13,04%
	CNO 09	1.347	59,76%	52	4,02%	-134	-9,05%
	CNO 00	0	0,00%	0	n.c.	-1	n.c.
Total aturats registrats estrangers		2.254		64	2,92%	-309	-12,06%
Altres àmbits	Maresme	4.791		277	6,14%	-681	-12,45%
	Prov. de Barcelona	55.916		1.218	2,23%	-8.343	-12,98%
	Catalunya	88.924		4.262	5,03%	-13.485	-13,17%
	Espanya	433.133		12.812	3,05%	-53.497	-10,99%

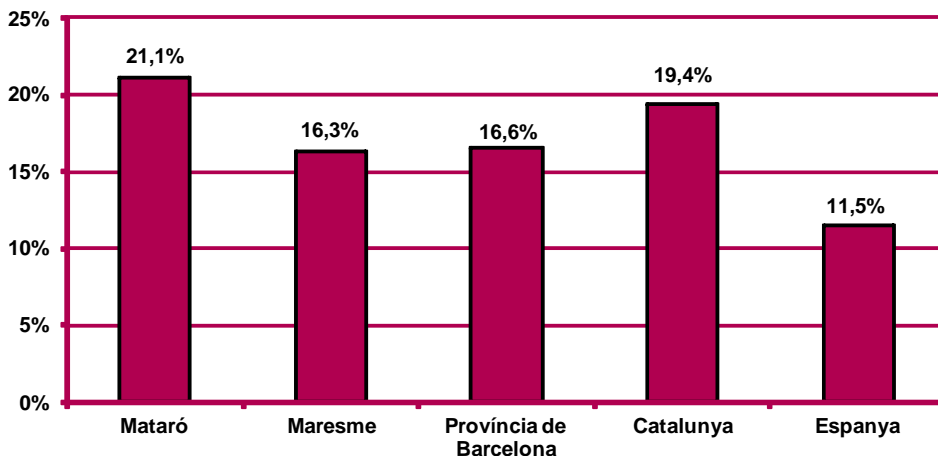
n.v.: comparació no vàlida.

CNO 01: directores i gerents; CNO 02: professionals científics i intel·lectuals; CNO 03: tècnics i professionals de suport; CNO 04: empleats d'oficina comptables i administratius; CNO 05: treballadors en restauració, personals i venedors; CNO 06: treballadors en activitats agrícoles, ramaderes i pesqueres; CNO 07: artesans, treballadors en indústries i construcció; CNO 08: operadors d'instal·lacions i màquines, i muntadors; CNO 09: ocupacions elementals; CNO 00: ocupacions militars.

Evolució de l'atur registrat d'estrangers. Mataró. 2013 - 2016



Pes percentual dels aturats registrats estrangers sobre el total d'aturats registrats. Octubre 2016



Contractació. Resum

Contractació a Mataró. Octubre 2016

		Contractació		Variació mes anterior		Variació interanual		
		Nombre	%	Absoluta	Relativa	Absoluta	Relativa	
Sexe	Home	1.486	45,50%	-121	-7,53%	165	12,49%	
	Dona	1.780	54,50%	105	6,27%	190	11,95%	
Edat	<20 anys	175	5,36%	23	15,13%	65	59,09%	
	20 - 24 anys	645	19,75%	49	8,22%	96	17,49%	
	25 - 29 anys	565	17,30%	41	7,82%	68	13,68%	
	30 - 44 anys	1.191	36,47%	-96	-7,46%	56	4,93%	
	>44 anys	690	21,13%	-33	-4,56%	70	11,29%	
Sector	Agricultura	5	0,15%	-2	-28,57%	1	25,00%	
	Indústria	681	20,85%	-40	-5,55%	-24	-3,40%	
	Construcció	178	5,45%	-11	-5,82%	41	29,93%	
	Serveis	2.402	73,55%	37	1,56%	337	16,32%	
Nivell d'instrucció <small>(nota 1)</small>	Sense estudis	105	3,21%	28	36,36%	40	61,54%	
	Estudis primaris incomplets	51	1,56%	-1	-1,92%	-16	-23,88%	
	Estudis primaris complets	467	14,30%	-34	-6,79%	26	5,90%	
	Programes formació professional	347	10,62%	115	49,57%	39	12,66%	
	Educació general	1.721	52,69%	-52	-2,93%	84	5,13%	
	Tècnics-professionals superiors	141	4,32%	2	1,44%	35	33,02%	
	Universitaris primer cycle	108	3,31%	-9	-7,69%	30	38,46%	
	Universitaris segon i tercer cycle	228	6,98%	-83	-26,69%	60	35,71%	
	Altres estudis post-secundaris	89	2,73%	16	21,92%	56	169,70%	
	Ocupació	CNO 01	9	0,28%	3	50,00%	6	200,00%
		CNO 02	447	13,69%	-19	-4,08%	161	56,29%
CNO 03		635	19,44%	61	10,63%	40	6,72%	
CNO 04		177	5,42%	-37	-17,29%	47	36,15%	
CNO 05		871	26,67%	26	3,08%	75	9,42%	
CNO 06		19	0,58%	5	35,71%	11	137,50%	
CNO 07		193	5,91%	10	5,46%	12	6,63%	
CNO 08		132	4,04%	-15	-10,20%	-31	-19,02%	
CNO 09		783	23,97%	-50	-6,00%	34	4,54%	
CNO 00		0	0,00%	0	n.c.	0	n.c.	
Durada	<=1 mes	950	29,09%	-76	-7,41%	134	16,42%	
	>1 a <=3 mesos	325	9,95%	35	12,07%	33	11,30%	
	>3 a <=6 mesos	328	10,04%	-3	-0,91%	114	53,27%	
	>6 a <=12 mesos	261	7,99%	95	57,23%	-71	-21,39%	
	>12 a <=18 mesos	4	0,12%	2	100,00%	4	n.c.	
	>18 a <=24 mesos	3	0,09%	2	200,00%	3	n.c.	
	>24 mesos	11	0,34%	-3	-21,43%	-6	-35,29%	
	Indeterminada	856	26,21%	-68	-7,36%	7	0,82%	
Indefinida	528	16,17%	0	0,00%	137	35,04%		

n.c.: no calculable; n.v.: comparació no vàlida.

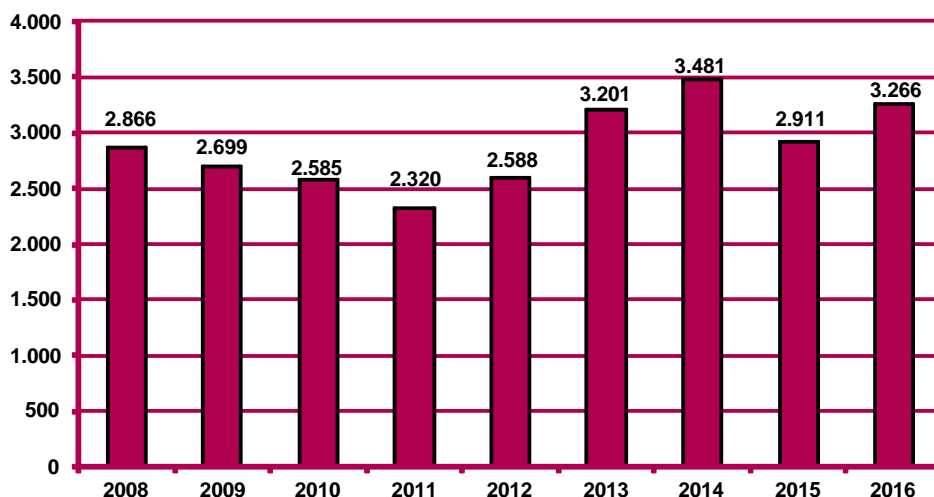
Nota 1: existeix una diferència entre el total de contractes i la suma de contractes per nivell formatiu. Aquesta és deguda a que es desconeix el nivell formatiu de molts dels treballadors amb una relació laboral especial del servei de la llar familiar regulada pel Reial decret 1620/2011, de 14 de novembre, i inclosos al Sistema Especial per Empleats de la llar integrat al Règim General de la Seguretat Social.

CNO 01: directors i gerents; CNO 02: professionals científics i intel·lectuals; CNO 03: tècnics i professionals de suport; CNO 04: empleats d'oficina comptables i administratius; CNO 05: treballadors en restauració, personals i venedors; CNO 06: treballadors en activitats agrícoles, ramaderes i pesqueres; CNO 07: artesans, treballadors en indústries i construcció; CNO 08: operadors d'instal·lacions i màquines, i muntadors; CNO 09: ocupacions elementals; CNO 00: ocupacions militars.

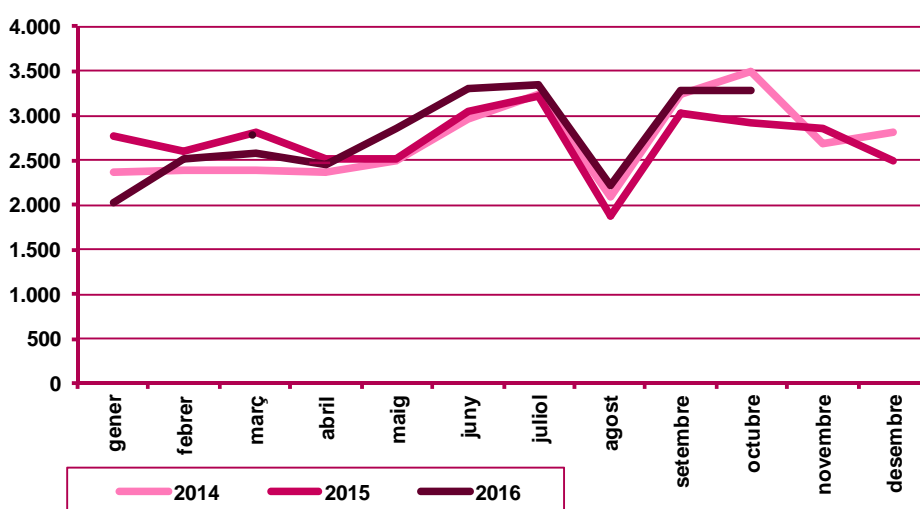
(continuació) Contractació a Mataró. Octubre 2016

		Contractació		Variació mes anterior		Variació interanual	
		Nombre	%	Absoluta	Relativa	Absoluta	Relativa
Nacio- nalitat	Espanyola	2.750	84,20%	-71	-2,52%	277	11,20%
	Estrangera	516	15,80%	55	11,93%	78	17,81%
Contra- ctador	ETT	499	15,28%	-93	-15,71%	26	5,50%
	No ETT	2.767	84,72%	77	2,86%	329	13,49%
Total contractes		3.266	100%	-16	-0,49%	355	12,20%
Altres àmbits	Maresme	9.612		-278	-2,81%	634	7,06%
	Província de Barcelona	204.426		-9.162	-4,29%	6.424	3,24%
	Catalunya	267.442		-14.490	-5,14%	10.091	3,92%
	Espanya	1.867.360		-39.640	-2,08%	106.750	6,06%

Contractació al mes de setembre. Mataró. 2008 - 2016



Evolució mensual de la contractació. Mataró. 2014 - 2016



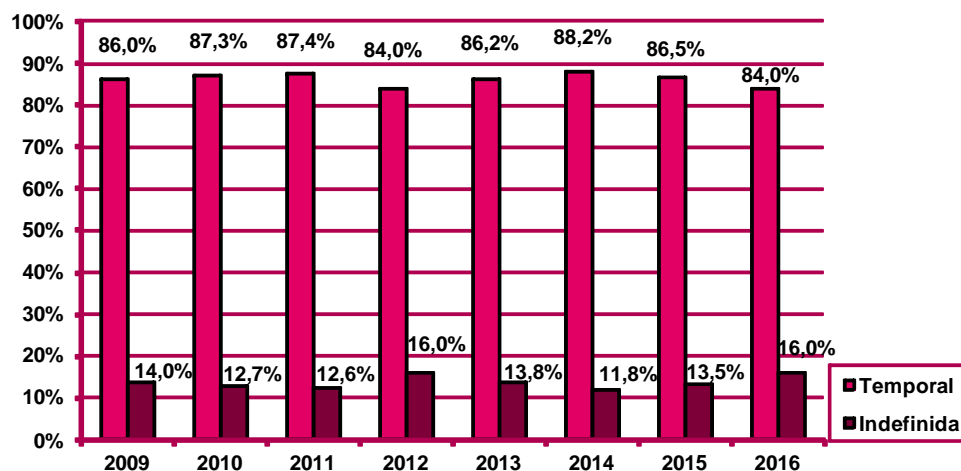
Contractació per modalitat i tipologia

Contractes per modalitat. Mataró. Octubre 2016

Modalitat de contractació	Total		Variació mes anterior		Variació interanual	
	Nombre	%	Absoluta	Relativa	Absoluta	Relativa
Ordinari temps indefinit	357	10,93%	-14	-3,77%	83	30,29%
Foment de la contractació indefinida	21	0,64%	6	40,00%	5	31,25%
Indefinit persones amb discapacitat	2	0,06%	-1	-33,33%	-1	-33,33%
Convertits en indefinits	148	4,53%	9	6,47%	50	51,02%
Total indefinits	528	16,17%	0	0,00%	137	35,04%
Obra o servei	847	25,93%	-234	-21,65%	-90	-9,61%
Eventuals circumstàncies producció	1.540	47,15%	129	9,14%	291	23,30%
Interinitat	311	9,52%	92	42,01%	19	6,51%
Temporals bonificats persones amb discapacitat	4	0,12%	3	300,00%	0	0,00%
Relleu	7	0,21%	1	16,67%	0	0,00%
Jubilació parcial	9	0,28%	3	50,00%	0	0,00%
Pràctiques	13	0,40%	-9	-40,91%	2	18,18%
Formació	2	0,06%	-1	-33,33%	-9	-81,82%
Altres	5	0,15%	0	0,00%	5	n.c.
Total temporals	2.738	83,83%	-16	-0,58%	218	8,65%
Total contractació	3.266	100%	-16	-0,49%	355	12,20%

n.c.: no calculable

Evolució del percentatge de contractació acumulada per tipologia. Mataró. Gener-octubre



Contractació per sexe

Evolució mensual de la contractació per sexe. Mataró. 2016

Mesos	Valors absoluts								
	Total			Homes			Dones		
	Total	Indef.	Temp.	Total	Indef.	Temp.	Total	Indef.	Temp.
Gener	2.029	368	1.661	1.090	195	895	939	173	766
Febrer	2.511	365	2.146	1.274	190	1.084	1.237	175	1.062
Març	2.571	450	2.121	1.311	252	1.059	1.260	198	1.062
Abril	2.437	423	2.014	1.203	218	985	1.234	205	1.029
Maig	2.855	481	2.374	1.459	243	1.216	1.396	238	1.158
Juny	3.306	494	2.812	1.611	234	1.377	1.695	260	1.435
Juliol	3.333	508	2.825	1.611	278	1.333	1.722	230	1.492
Agost	2.210	305	1.905	1.092	162	930	1.118	143	975
Setembre	3.282	528	2.754	1.607	247	1.360	1.675	281	1.394
Octubre	3.266	528	2.738	1.486	258	1.228	1.780	270	1.510
Novembre									
Desembre									

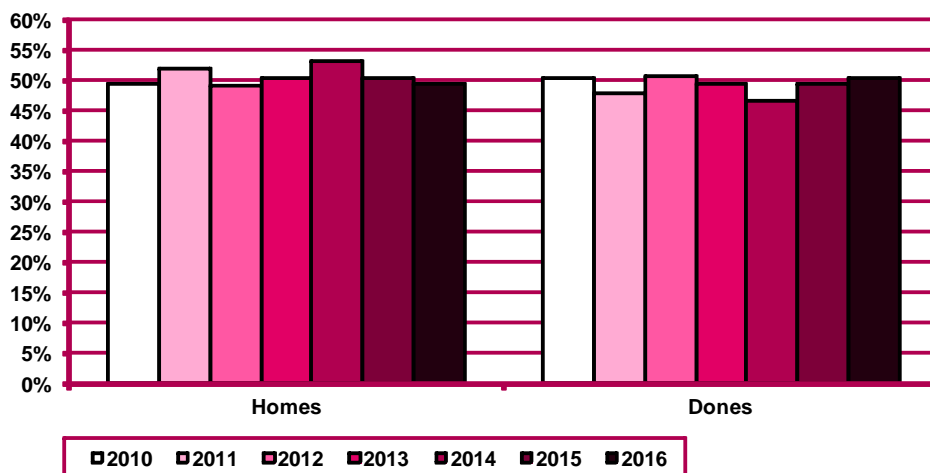
Evolució mensual de l'acumulat de l'any de la contractació per sexe. Mataró. 2016

Mesos	Valors absoluts								
	Total			Homes			Dones		
	Total	Indef.	Temp.	Total	Indef.	Temp.	Total	Indef.	Temp.
Gener	2.029	368	1.661	1.090	195	895	939	173	766
Febrer	4.540	733	3.807	2.364	385	1.979	2.176	348	1.828
Març	7.111	1.183	5.928	3.675	637	3.038	3.436	546	2.890
Abril	9.548	1.606	7.942	4.878	855	4.023	4.670	751	3.919
Maig	12.403	2.087	10.316	6.337	1.098	5.239	6.066	989	5.077
Juny	15.709	2.581	13.128	7.948	1.332	6.616	7.761	1.249	6.512
Juliol	19.042	3.089	15.953	9.559	1.610	7.949	9.483	1.479	8.004
Agost	21.252	3.394	17.858	10.651	1.772	8.879	10.601	1.622	8.979
Setembre	24.534	3.922	20.612	12.258	2.019	10.239	12.276	1.903	10.373
Octubre	27.800	4.450	23.350	13.744	2.277	11.467	14.056	2.173	11.883
Novembre									
Desembre									

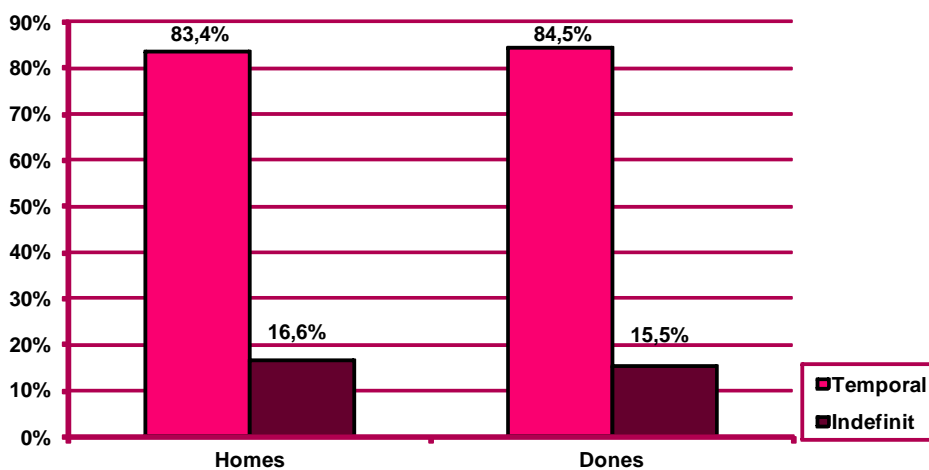
Evolució mensual de la variació interanual de l'acumulat de l'any de la contractació per sexe. Mataró. 2016

Mesos	Valors absoluts			Valors relatius		
	Total	Homes	Dones	Total	Homes	Dones
Gener	-738	-302	-436	-26,67%	-21,70%	-31,71%
Febrer	-831	-338	-493	-15,47%	-12,51%	-18,47%
Març	-1.065	-369	-696	-13,03%	-9,12%	-16,84%
Abril	-1.133	-473	-660	-10,61%	-8,84%	-12,38%
Maig	-780	-322	-458	-5,92%	-4,84%	-7,02%
Juny	-515	-267	-248	-3,17%	-3,25%	-3,10%
Juliol	-390	-316	-74	-2,01%	-3,20%	-0,77%
Agost	-59	-194	135	-0,28%	-1,79%	1,29%
Setembre	206	-178	384	0,85%	-1,43%	3,23%
Octubre	561	-13	574	2,06%	-0,09%	4,26%
Novembre						
Desembre						

Evolució del percentatge de contractació acumulada per sexe.
 Mataró. Gener-octubre



Percentatge de contractació acumulada per tipologia i sexe.
 Mataró. Gener-octubre 2016



Contractació per edat

Evolució mensual de la contractació per edat. Mataró. 2016

Mesos	Valors absoluts					
	Total	<20 anys	20 - 24 a.	25 - 29 a.	30 - 44 a.	>44 a.
Gener	2.029	84	341	325	817	462
Febrer	2.511	87	428	433	1.050	513
Març	2.571	98	446	443	1.032	552
Abril	2.437	78	407	375	1.054	523
Maig	2.855	101	509	455	1.149	641
Juny	3.306	193	717	541	1.198	657
Juliol	3.333	278	772	477	1.132	674
Agost	2.210	151	392	326	851	490
Setembre	3.282	152	596	524	1.287	723
Octubre	3.266	175	645	565	1.191	690
Novembre						
Desembre						

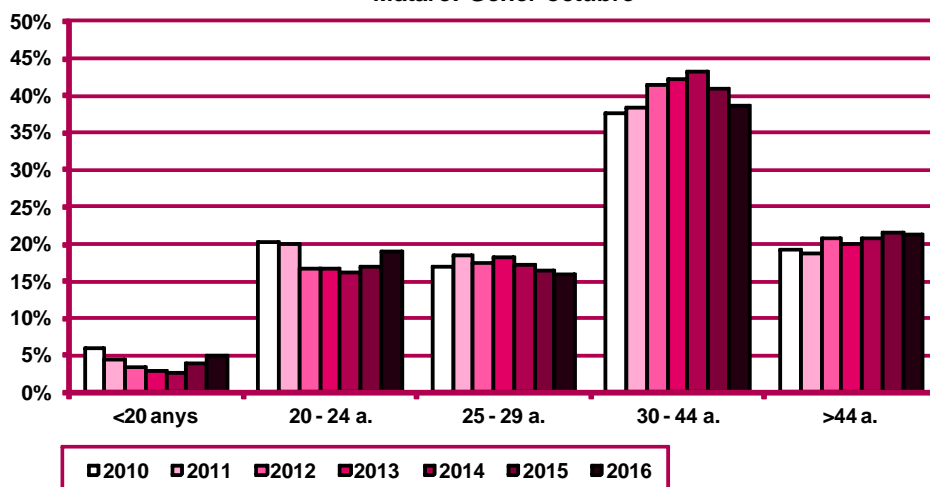
Evolució mensual de l'acumulat de l'any de la contractació per edat. Mataró. 2016

Mesos	Valors absoluts					
	Total	<20 anys	20 - 24 a.	25 - 29 a.	30 - 44 a.	>44 a.
Gener	2.029	84	341	325	817	462
Febrer	4.540	171	769	758	1.867	975
Març	7.111	269	1.215	1.201	2.899	1.527
Abril	9.548	347	1.622	1.576	3.953	2.050
Maig	12.403	448	2.131	2.031	5.102	2.691
Juny	15.709	641	2.848	2.572	6.300	3.348
Juliol	19.042	919	3.620	3.049	7.432	4.022
Agost	21.252	1.070	4.012	3.375	8.283	4.512
Setembre	24.534	1.222	4.608	3.899	9.570	5.235
Octubre	27.800	1.397	5.253	4.464	10.761	5.925
Novembre						
Desembre						

Evolució mensual de la variació interanual de l'acumulat de l'any de la contractació per edat. Mataró. 2016

Mesos	Valors absoluts					Valors relatius				
	<20 anys	20 - 24 a.	25 - 29 a.	30 - 44 a.	>44 a.	<20 anys	20 - 24 a.	25 - 29 a.	30 - 44 a.	>44 a.
Gener	-3	-80	-133	-394	-128	-3,45%	-19,00%	-29,04%	-32,54%	-21,69%
Febrer	14	-22	-116	-450	-257	8,92%	-2,78%	-13,27%	-19,42%	-20,86%
Març	35	28	-122	-651	-355	14,96%	2,36%	-9,22%	-18,34%	-18,86%
Abril	51	54	-168	-669	-401	17,23%	3,44%	-9,63%	-14,47%	-16,36%
Maig	64	155	-172	-527	-300	16,67%	7,84%	-7,81%	-9,36%	-10,03%
Juny	97	265	-110	-488	-279	17,83%	10,26%	-4,10%	-7,19%	-7,69%
Juliol	156	310	-122	-496	-238	20,45%	9,37%	-3,85%	-6,26%	-5,59%
Agost	205	421	-113	-448	-124	23,70%	11,72%	-3,24%	-5,13%	-2,67%
Setembre	251	528	-112	-423	-38	25,85%	12,94%	-2,79%	-4,23%	-0,72%
Octubre	316	624	-44	-367	32	29,23%	13,48%	-0,98%	-3,30%	0,54%
Novembre										
Desembre										

Evolució del percentatge de contractació acumulada per edat.
 Mataró. Gener-octubre



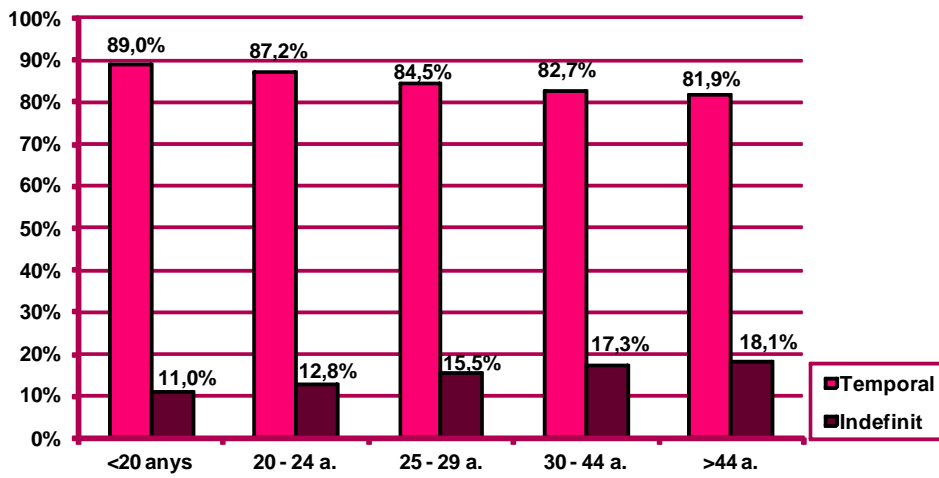
Evolució mensual de la contractació per edat i tipologia. Mataró. 2016

Mesos	Valors absoluts									
	<20 anys		20 - 24 a.		25 - 29 a.		30 - 44 a.		>44 a.	
	Indef.	Temp.	Indef.	Temp.	Indef.	Temp.	Indef.	Temp.	Indef.	Temp.
Gener	8	76	38	303	57	268	162	655	103	359
Febrer	13	74	35	393	46	387	173	877	98	415
Març	16	82	72	374	74	369	187	845	101	451
Abril	6	72	56	351	70	305	193	861	98	425
Maig	14	87	57	452	67	388	199	950	144	497
Juny	22	171	96	621	69	472	192	1.006	115	542
Juliol	22	256	89	683	80	397	204	928	113	561
Agost	15	136	62	330	45	281	111	740	72	418
Setembre	15	137	72	524	76	448	249	1.038	116	607
Octubre	22	153	95	550	106	459	191	1.000	114	576
Novembre										
Desembre										

Evolució mensual de l'acumulat de l'any de la contractació per edat i tipologia. Mataró. 2016

Mesos	Valors absoluts									
	<20 anys		20 - 24 a.		25 - 29 a.		30 - 44 a.		>44 a.	
	Indef.	Temp.	Indef.	Temp.	Indef.	Temp.	Indef.	Temp.	Indef.	Temp.
Gener	8	76	38	303	57	268	162	655	103	359
Febrer	21	150	73	696	103	655	335	1.532	201	774
Març	37	232	145	1.070	177	1.024	522	2.377	302	1.225
Abril	43	304	201	1.421	247	1.329	715	3.238	400	1.650
Maig	57	391	258	1.873	314	1.717	914	4.188	544	2.147
Juny	79	562	354	2.494	383	2.189	1.106	5.194	659	2.689
Juliol	101	818	443	3.177	463	2.586	1.310	6.122	772	3.250
Agost	116	954	505	3.507	508	2.867	1.421	6.862	844	3.668
Setembre	131	1.091	577	4.031	584	3.315	1.670	7.900	960	4.275
Octubre	153	1.244	672	4.581	690	3.774	1.861	8.900	1.074	4.851
Novembre										
Desembre										

Percentatge de contractació acumulada per tipologia i edat.
Mataró. Gener-octubre 2016



Contractació per sexe i edat

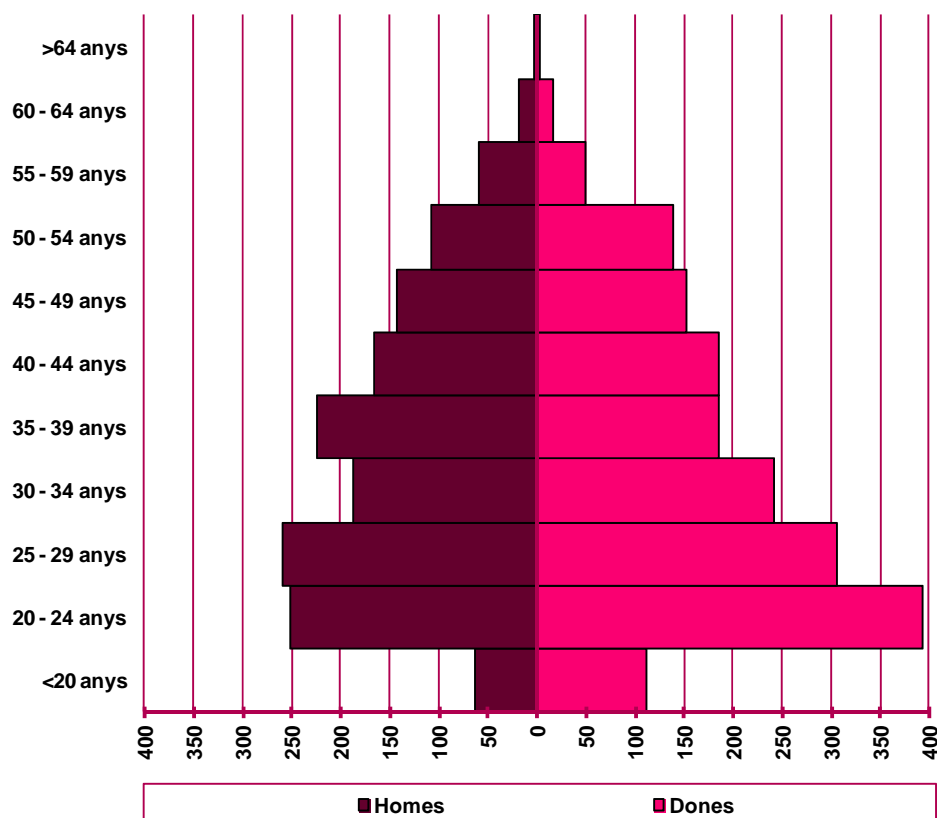
Distribució de la contractació per edat i sexe. Mataró. Octubre 2016

	Homes			Dones			Total	
	Nombre	% ⁽¹⁾	% ⁽²⁾	Nombre	% ⁽¹⁾	% ⁽²⁾	Nombre	%
<20 anys	64	36,57%	4,31%	111	63,43%	6,24%	175	5,36%
20 - 24 anys	252	39,07%	16,96%	393	60,93%	22,08%	645	19,75%
25 - 29 anys	260	46,02%	17,50%	305	53,98%	17,13%	565	17,30%
30 - 34 anys	188	43,82%	12,65%	241	56,18%	13,54%	429	13,14%
35 - 39 anys	225	54,74%	15,14%	186	45,26%	10,45%	411	12,58%
40 - 44 anys	166	47,29%	11,17%	185	52,71%	10,39%	351	10,75%
45 - 49 anys	143	48,47%	9,62%	152	51,53%	8,54%	295	9,03%
50 - 54 anys	107	43,67%	7,20%	138	56,33%	7,75%	245	7,50%
55 - 59 anys	60	55,05%	4,04%	49	44,95%	2,75%	109	3,34%
60 - 64 anys	18	51,43%	1,21%	17	48,57%	0,96%	35	1,07%
>64 anys	3	0,00%	0,20%	3	0,00%	0,17%	6	0,18%
Total	1.486	45,50%	100%	1.780	54,50%	100%	3.266	100%

(1) Percentatge sobre el total d'homes i dones desocupades registrades del mateix grup d'edat.

(2) Percentatge sobre el total de persones desocupades registrades del mateix sexe.

Nombre de contractes per sexe i edat. Mataró. Octubre 2016



Contractació per sector econòmic

Evolució mensual de la contractació per sector econòmic. Mataró.
2016

Mesos	Valors absoluts				
	Total	Agricultura	Indústria	Construcció	Serveis
Gener	2.029	7	545	145	1.332
Febrer	2.511	7	643	179	1.682
Març	2.571	6	693	189	1.683
Abril	2.437	7	579	148	1.703
Maig	2.855	7	694	149	2.005
Juny	3.306	11	715	131	2.449
Juliol	3.333	17	727	181	2.408
Agost	2.210	20	600	146	1.444
Setembre	3.282	7	721	189	2.365
Octubre	3.266	5	681	178	2.402
Novembre					
Desembre					

Evolució mensual de l'acumulat de l'any de la contractació per sector econòmic. Mataró. 2016

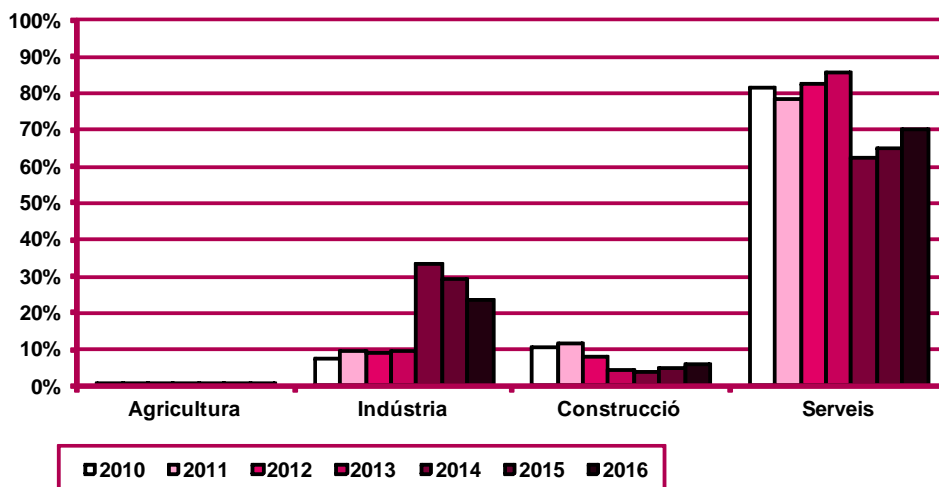
Mesos	Valors absoluts				
	Total	Agricultura	Indústria	Construcció	Serveis
Gener	2.029	7	545	145	1.332
Febrer	4.540	14	1.188	324	3.014
Març	7.111	20	1.881	513	4.697
Abril	9.548	27	2.460	661	6.400
Maig	12.403	34	3.154	810	8.405
Juny	15.709	45	3.869	941	10.854
Juliol	19.042	62	4.596	1.122	13.262
Agost	21.252	82	5.196	1.268	14.706
Setembre	24.534	89	5.917	1.457	17.071
Octubre	27.800	94	6.598	1.635	19.473
Novembre					
Desembre					

Evolució mensual de la variació interanual de l'acumulat de l'any de la contractació per sector econòmic. Mataró. 2016

Mesos	Valors absoluts				Valors relatius			
	Agricultura	Indústria	Construcció	Serveis	Agricultura	Indústria	Construcció	Serveis
Gener	6	-338	9	-415	600,00%	-38,28%	6,62%	-23,76%
Febrer	10	-502	25	-364	250,00%	-29,70%	8,36%	-10,78%
Març	5	-638	64	-496	33,33%	-25,33%	14,25%	-9,55%
Abril	9	-1.027	100	-215	50,00%	-29,45%	17,83%	-3,25%
Maig	3	-1.112	133	196	9,68%	-26,07%	19,65%	2,39%
Juny	1	-1.251	125	610	2,27%	-24,43%	15,32%	5,95%
Juliol	-5	-1.341	145	811	-7,46%	-22,59%	14,84%	6,51%
Agost	11	-1.316	210	1.036	15,49%	-20,21%	19,85%	7,58%
Setembre	10	-1.405	221	1.380	12,66%	-19,19%	17,88%	8,79%
Octubre	11	-1.429	262	1.717	13,25%	-17,80%	19,08%	9,67%
Novembre								
Desembre								

n.v.: comparació no vàlida.

Evolució del percentatge de contractació acumulada per sector econòmic. Mataró. Gener-octubre



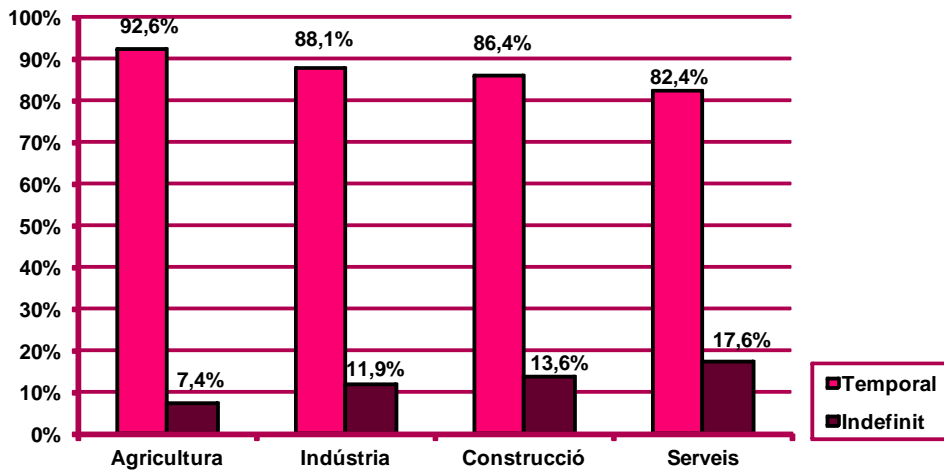
Evolució mensual de la contractació per sector econòmic i tipologia. Mataró. 2016

Mesos	Valors absoluts							
	Agricultura		Indústria		Construcció		Serveis	
	Indef.	Temp.	Indef.	Temp.	Indef.	Temp.	Indef.	Temp.
Gener	1	6	75	470	22	123	270	1.062
Febrer	2	5	82	561	16	163	265	1.417
Març	1	5	69	624	29	160	351	1.332
Abril	1	6	68	511	15	133	339	1.364
Maig	1	6	115	579	18	131	347	1.658
Juny	0	11	69	646	23	108	402	2.047
Juliol	0	17	109	618	20	161	379	2.029
Agost	1	19	48	552	17	129	239	1.205
Setembre	0	7	80	641	29	160	419	1.946
Octubre	0	5	71	610	34	144	423	1.979
Novembre								
Desembre								

Evolució mensual de l'acumulat de l'any de la contractació per sector econòmic i tipologia. Mataró. 2016

Mesos	Valors absoluts							
	Agricultura		Indústria		Construcció		Serveis	
	Indef.	Temp.	Indef.	Temp.	Indef.	Temp.	Indef.	Temp.
Gener	1	6	75	470	22	123	270	1.062
Febrer	3	11	157	1.031	38	286	535	2.479
Març	4	16	226	1.655	67	446	886	3.811
Abril	5	22	294	2.166	82	579	1.225	5.175
Maig	6	28	409	2.745	100	710	1.572	6.833
Juny	6	39	478	3.391	123	818	1.974	8.880
Juliol	6	56	587	4.009	143	979	2.353	10.909
Agost	7	75	635	4.561	160	1.108	2.592	12.114
Setembre	7	82	715	5.202	189	1.268	3.011	14.060
Octubre	7	87	786	5.812	223	1.412	3.434	16.039
Novembre								
Desembre								

Percentatge de contractació acumulada per tipologia i sector econòmic. Mataró. Gener-octubre 2016



Contractació per nivell d'instrucció (nota 1)

Evolució mensual de la contractació per nivell d'instrucció. Mataró. 2016

Mesos	Valors absoluts			
	Total	Estudis primaris o		Estudis
		inferiors	secundaris	postsecundaris
Gener	2.024	380	1.332	312
Febrer	2.505	516	1.549	440
Març	2.561	545	1.667	349
Abril	2.429	482	1.541	406
Maig	2.851	703	1.783	365
Juny	3.303	606	2.226	471
Juliol	3.331	701	2.194	436
Agost	2.199	434	1.427	338
Setembre	3.275	630	2.005	640
Octubre	3.257	623	2.068	566
Novembre				
Desembre				

Evolució mensual de l'acumulat de l'any de la contractació per nivell d'instrucció. Mataró. 2016

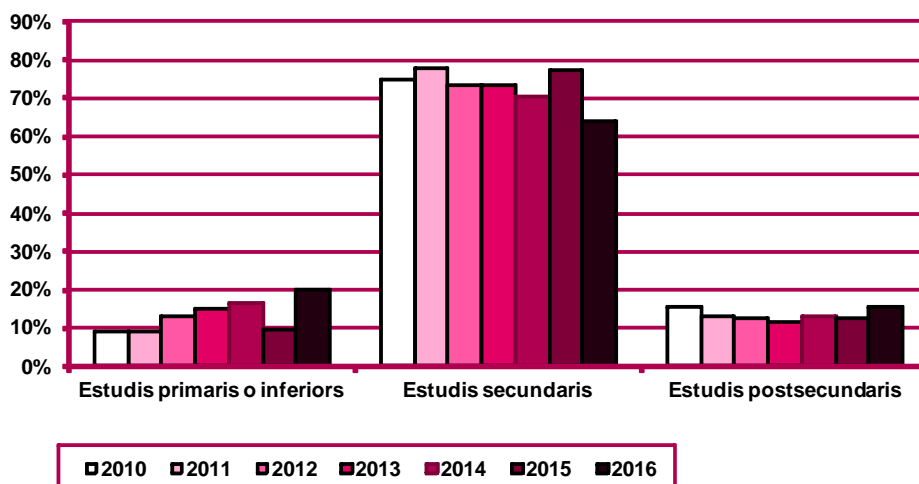
Mesos	Valors absoluts			
	Total	Estudis primaris o		Estudis
		inferiors	secundaris	postsecundaris
Gener	2.024	380	1.332	312
Febrer	4.529	896	2.881	752
Març	7.090	1.441	4.548	1.101
Abril	9.519	1.923	6.089	1.507
Maig	12.370	2.626	7.872	1.872
Juny	15.673	3.232	10.098	2.343
Juliol	19.004	3.933	12.292	2.779
Agost	21.203	4.367	13.719	3.117
Setembre	24.478	4.997	15.724	3.757
Octubre	27.735	5.620	17.792	4.323
Novembre				
Desembre				

Nota 1: existeix una diferència entre el total de contractes i la suma de contractes per nivell formatiu. Aquesta és deguda a que es desconeix el nivell formatiu de molts dels treballadors amb una relació laboral especial del servei de la llar familiar regulada pel Reial decret 1620/2011, de 14 de novembre, i inclosos al Sistema Especial per Empleats de la Llar integrat al Règim General de la Seguretat Social.

Evolució mensual de la variació interanual de l'acumulat de l'any de la contractació per nivell d'instrucció. Mataró. 2016

Mesos	Valors absoluts			Valors relatius		
	Estudis primaris o inferiors	Estudis secundaris	Estudis postsecundaris	Estudis primaris o inferiors	Estudis secundaris	Estudis postsecundaris
Febrer	23	-695	-162	2,63%	-19,44%	-17,72%
Març	136	-934	-272	10,42%	-17,04%	-19,81%
Abril	225	-1.150	-215	13,25%	-15,89%	-12,49%
Maig	532	-1.079	-235	25,41%	-12,05%	-11,15%
Juny	607	-949	-168	23,12%	-8,59%	-6,69%
Juliol	730	-994	-118	22,79%	-7,48%	-4,07%
Agost	800	-798	-63	22,43%	-5,50%	-1,98%
Setembre	914	-815	103	22,39%	-4,93%	2,82%
Octubre	964	-692	284	20,70%	-3,74%	7,03%
Novembre						
Desembre						

Evolució del percentatge de contractació per nivell d'instrucció. Mataró. Gener-octubre



Evolució mensual de la contractació per nivell d'instrucció i tipologia. Mataró. 2016

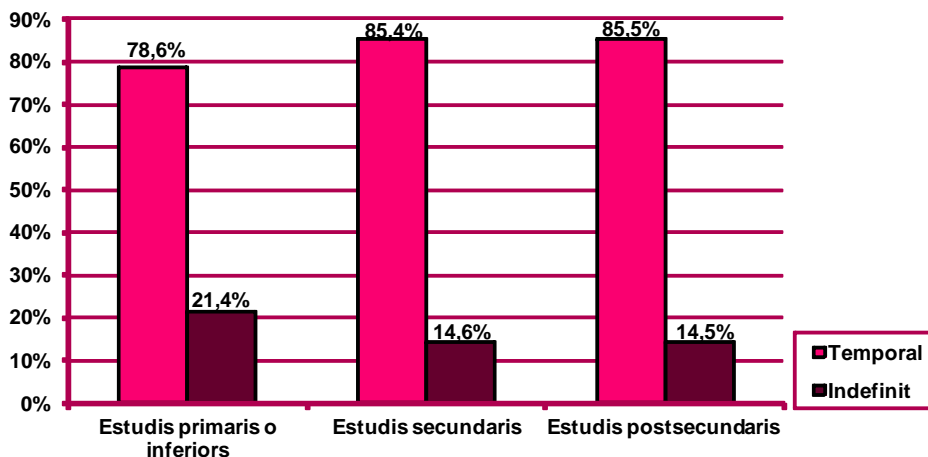
Mesos	Valors absoluts					
	Estudis primaris o inferiors		Estudis secundaris		Estudis postsecundaris	
	Indef.	Temp.	Indef.	Temp.	Indef.	Temp.
Gener	91	289	225	1.107	50	262
Febrer	81	435	224	1.325	58	382
Març	146	399	247	1.420	50	299
Abril	112	370	244	1.297	65	341
Maig	160	543	270	1.513	49	316
Juny	122	484	291	1.935	79	392
Juliol	175	526	278	1.916	54	382
Agost	76	358	182	1.245	44	294
Setembre	133	497	296	1.709	96	544
Octubre	105	518	336	1.732	82	484
Novembre						
Desembre						

Nota 1: existeix una diferència entre el total de contractes i la suma de contractes per nivell formatiu. Aquesta és deguda a que es desconeix el nivell formatiu de molts dels treballadors amb una relació laboral especial del servei de la llar familiar regulada pel Reial decret 1620/2011, de 14 de novembre, i inclosos al Sistema Especial per Empleats de la llar integrat al Règim General de la Seguretat Social.

Evolució mensual de l'acumulat de l'any de la contractació per nivell d'instrucció i tipologia. Mataró. 2016

Mesos	Valors absoluts					
	Estudis primaris o inferiors		Estudis secundaris		Estudis postsecundaris	
	Indef.	Temp.	Indef.	Temp.	Indef.	Temp.
Gener	91	289	225	1.107	50	262
Febrer	172	724	449	2.432	108	644
Març	318	1.123	696	3.852	158	943
Abril	430	1.493	940	5.149	223	1.284
Maig	590	2.036	1.210	6.662	272	1.600
Juny	712	2.520	1.501	8.597	351	1.992
Juliol	887	3.046	1.779	10.513	405	2.374
Agost	963	3.404	1.961	11.758	449	2.668
Setembre	1.096	3.901	2.257	13.467	545	3.212
Octubre	1.201	4.419	2.593	15.199	627	3.696
Novembre						
Desembre						

Percentatge de contractació acumulada per tipologia i nivell d'instrucció. Mataró. Gener-octubre 2016



Nota 1: existeix una diferència entre el total de contractes i la suma de contractes per nivell formatiu. Aquesta és deguda a que es desconeix el nivell formatiu de molts dels treballadors amb una relació laboral especial del servei de la llar familiar regulada pel Reial decret 1620/2011, de 14 de novembre, i inclosos al Sistema Especial per Empleats de la llar integrat al Règim General de la Seguretat Social.

Contractació per ocupació

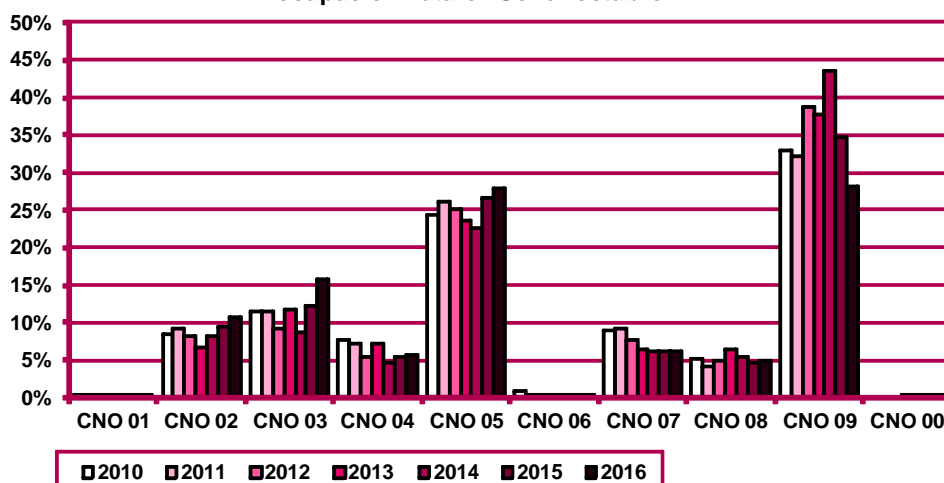
Evolució mensual de la contractació per ocupació. Mataró. 2016

Mesos	Valors absoluts										
	Total	CNO 01	CNO 02	CNO 03	CNO 04	CNO 05	CNO 06	CNO 07	CNO 08	CNO 09	CNO 00
Gener	2.029	5	220	261	111	514	16	165	120	617	0
Febrer	2.511	12	309	351	160	620	8	155	154	742	0
Març	2.571	8	252	319	154	702	7	179	145	805	0
Abril	2.437	7	336	355	152	642	13	176	100	656	0
Maig	2.855	8	241	365	165	880	12	178	192	814	0
Juny	3.306	9	271	661	191	1.004	15	171	143	841	0
Juliol	3.333	6	238	616	170	1.036	15	196	134	922	0
Agost	2.210	6	202	274	99	627	15	111	90	785	1
Setembre	3.282	6	466	574	214	845	14	183	147	833	0
Octubre	3.266	9	447	635	177	871	19	193	132	783	0
Novembre											
Desembre											

Evolució mensual de l'acumulat de l'any de la contractació per ocupació. Mataró. 2016

Mesos	Valors absoluts										
	Total	CNO 01	CNO 02	CNO 03	CNO 04	CNO 05	CNO 06	CNO 07	CNO 08	CNO 09	CNO 00
Gener	2.029	5	220	261	111	514	16	165	120	617	0
Febrer	4.540	17	529	612	271	1.134	24	320	274	1.359	0
Març	7.111	25	781	931	425	1.836	31	499	419	2.164	0
Abril	9.548	32	1.117	1.286	577	2.478	44	675	519	2.820	0
Maig	12.403	40	1.358	1.651	742	3.358	56	853	711	3.634	0
Juny	15.709	49	1.629	2.312	933	4.362	71	1.024	854	4.475	0
Juliol	19.042	55	1.867	2.928	1.103	5.398	86	1.220	988	5.397	0
Agost	21.252	61	2.069	3.202	1.202	6.025	101	1.331	1.078	6.182	1
Setembre	24.534	67	2.535	3.776	1.416	6.870	115	1.514	1.225	7.015	1
Octubre	27.800	76	2.982	4.411	1.593	7.741	134	1.707	1.357	7.798	1
Novembre											
Desembre											

Evolució del percentatge de contractació acumulada per ocupació. Mataró. Gener-octubre



CNO 01: directors i gerents; CNO 02: professionals científics i intel·lectuals; CNO 03: tècnics i professionals de suport; CNO 04: empleats d'oficina comptables i administratius; CNO 05: treballadors en restauració, personals i venedors; CNO 06: treballadors en activitats agrícoles, ramaderes i pesqueres; CNO 07: artesans, treballadors en indústries i construcció; CNO 08: operadors d'instal·lacions i màquines, i muntadors; CNO 09: ocupacions elementals; CNO 00: ocupacions militars.

Evolució mensual de la variació interanual de l'acumulat de l'any de la contractació per ocupació. Mataró. 2016

Valors absoluts											
Mesos	Total	CNO 01	CNO 02	CNO 03	CNO 04	CNO 05	CNO 06	CNO 07	CNO 08	CNO 09	CNO 00
Gener	-738	-2	-110	-30	-45	-65	12	27	-10	-515	0
Febrer	-831	5	-87	100	-32	-51	7	-38	30	-765	0
Març	-1.065	6	-113	179	-71	-128	12	-52	48	-946	0
Abril	-1.133	10	31	304	-58	-123	20	-30	18	-1.305	0
Maig	-780	13	30	407	-31	95	24	6	72	-1.395	-1
Juny	-515	17	97	638	10	184	34	-18	89	-1.565	-1
Juliol	-390	13	159	701	30	235	40	25	102	-1.694	-1
Agost	-59	14	158	834	52	321	49	29	125	-1.641	0
Setembre	206	16	216	1.035	69	392	47	-9	112	-1.672	0
Octubre	561	22	377	1.075	116	467	58	3	81	-1.638	0
Novembre											
Desembre											

Valors relatius											
Mesos	Total	CNO 01	CNO 02	CNO 03	CNO 04	CNO 05	CNO 06	CNO 07	CNO 08	CNO 09	CNO 00
Gener	-26,67%	-28,57%	-33,33%	-10,31%	-28,85%	-11,23%	300,00%	19,57%	-7,69%	-45,49%	n.c.
Febrer	-15,47%	41,67%	-14,12%	19,53%	-10,56%	-4,30%	41,18%	-10,61%	12,30%	-36,02%	n.c.
Març	-13,03%	31,58%	-12,64%	23,80%	-14,31%	-6,52%	63,16%	-9,44%	12,94%	-30,42%	n.c.
Abril	-10,61%	45,45%	2,85%	30,96%	-9,13%	-4,73%	83,33%	-4,26%	3,59%	-31,64%	n.c.
Maig	-5,92%	48,15%	2,26%	32,72%	-4,01%	2,91%	75,00%	0,71%	11,27%	-27,74%	-100,00%
Juny	-3,17%	53,13%	6,33%	38,11%	1,08%	4,40%	91,89%	-1,73%	11,63%	-25,91%	-100,00%
Juliol	-2,01%	30,95%	9,31%	31,48%	2,80%	4,55%	86,96%	2,09%	11,51%	-23,89%	-100,00%
Agost	-0,28%	29,79%	8,27%	35,22%	4,52%	5,63%	94,23%	2,23%	13,12%	-20,98%	0,00%
Setembre	0,85%	31,37%	9,31%	37,76%	5,12%	6,05%	69,12%	-0,59%	10,06%	-19,25%	0,00%
Octubre	2,06%	40,74%	14,47%	32,22%	7,85%	6,42%	76,32%	0,18%	6,35%	-17,36%	0,00%
Novembre											
Desembre											

n.c.: no calculable

Evolució mensual de la contractació per ocupació i tipologia. Mataró. 2016

Valors absoluts											
Mesos	CNO 01		CNO 02		CNO 03		CNO 04		CNO 05		
	Indef.	Temp.	Indef.	Temp.	Indef.	Temp.	Indef.	Temp.	Indef.	Temp.	
Gener	3	2	30	190	28	233	49	62	106	408	
Febrer	6	6	39	270	45	306	53	107	92	528	
Març	5	3	29	223	48	271	48	106	145	557	
Abril	5	2	32	304	56	299	51	101	147	495	
Maig	5	3	27	214	38	327	52	113	159	721	
Juny	5	4	50	221	83	578	54	137	145	859	
Juliol	5	1	39	199	38	578	45	125	189	847	
Agost	4	2	17	185	33	241	30	69	105	522	
Setembre	6	0	67	399	72	502	72	142	173	672	
Octubre	8	1	56	391	59	576	44	133	184	687	
Novembre											
Desembre											

CNO 01: directors i gerents; CNO 02: professionals científics i intel·lectuals; CNO 03: tècnics i professionals de suport; CNO 04: empleats d'oficina comptables i administratius; CNO 05: treballadors en restauració, personals i venedors; CNO 06: treballadors en activitats agrícoles, ramaderes i pesqueres; CNO 07: artesans, treballadors en indústries i construcció; CNO 08: operadors d'instal·lacions i màquines, i muntadors; CNO 09: ocupacions elementals; CNO 00: ocupacions militars.

(continuació) Evolució mensual de la contractació per ocupació i tipologia. Mataró. 2016

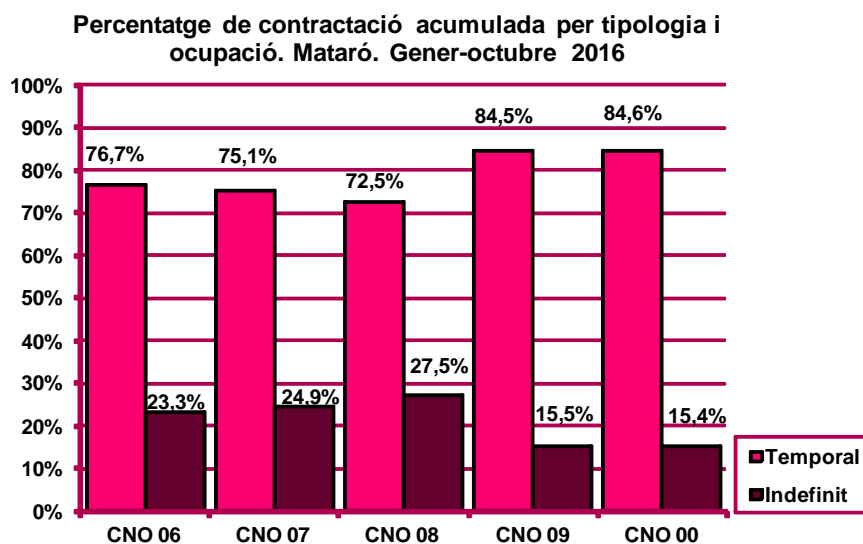
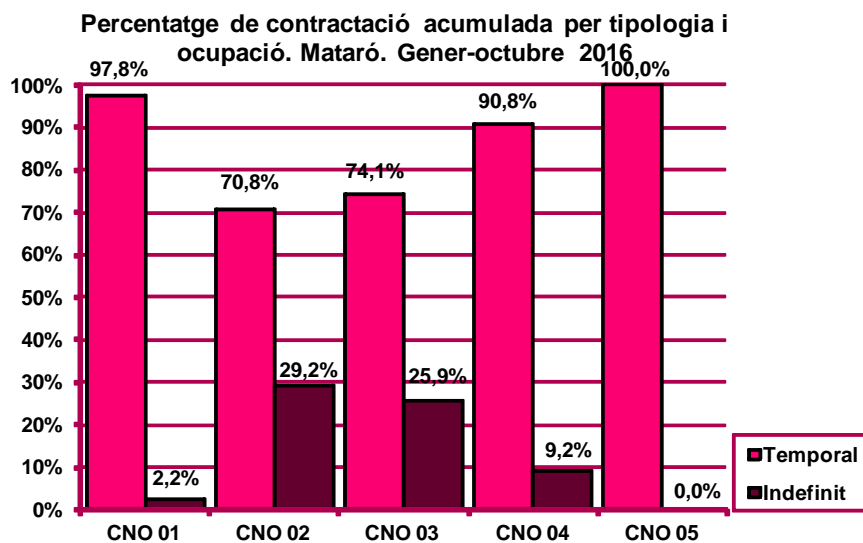
Mesos	Valors absoluts									
	CNO 06		CNO 07		CNO 08		CNO 09		CNO 00	
	Indef.	Temp.	Indef.	Temp.	Indef.	Temp.	Indef.	Temp.	Indef.	Temp.
Gener	0	16	53	112	31	89	68	549	0	0
Febrer	0	8	36	119	26	128	68	674	0	0
Març	0	7	58	121	28	117	89	716	0	0
Abril	0	13	47	129	24	76	61	595	0	0
Maig	0	12	49	129	82	110	69	745	0	0
Juny	1	14	44	127	39	104	73	768	0	0
Juliol	1	14	84	112	35	99	72	850	0	0
Agost	0	15	32	79	16	74	68	717	0	1
Setembre	0	14	41	142	39	108	58	775	0	0
Octubre	1	18	54	139	31	101	91	692	0	0
Novembre										
Desembre										

Evolució mensual de l'acumulat de l'any de la contractació per ocupació i tipologia.
Mataró. 2016

Mesos	Valors absoluts									
	CNO 01		CNO 02		CNO 03		CNO 04		CNO 05	
	Indef.	Temp.	Indef.	Temp.	Indef.	Temp.	Indef.	Temp.	Indef.	Temp.
Gener	3	2	30	190	28	233	49	62	106	408
Febrer	9	8	69	460	73	539	102	169	198	936
Març	14	11	98	683	121	810	150	275	343	1.493
Abril	19	13	130	987	177	1.109	201	376	490	1.988
Maig	24	16	157	1.201	215	1.436	253	489	649	2.709
Juny	29	20	207	1.422	298	2.014	307	626	794	3.568
Juliol	34	21	246	1.621	336	2.592	352	751	983	4.415
Agost	38	23	263	1.806	369	2.833	382	820	1.088	4.937
Setembre	44	23	330	2.205	441	3.335	454	962	1.261	5.609
Octubre	52	24	386	2.596	500	3.911	498	1.095	1.445	6.296
Novembre										
Desembre										

Mesos	CNO 06		CNO 07		CNO 08		CNO 09		CNO 00	
	Indef.	Temp.	Indef.	Temp.	Indef.	Temp.	Indef.	Temp.	Indef.	Temp.
	Gener	0	16	53	112	31	89	68	549	0
Febrer	0	24	89	231	57	217	136	1.223	0	0
Març	0	31	147	352	85	334	225	1.939	0	0
Abril	0	44	194	481	109	410	286	2.534	0	0
Maig	0	56	243	610	191	520	355	3.279	0	0
Juny	1	70	287	737	230	624	428	4.047	0	0
Juliol	2	84	371	849	265	723	500	4.897	0	0
Agost	2	99	403	928	281	797	568	5.614	0	1
Setembre	2	113	444	1.070	320	905	626	6.389	0	1
Octubre	3	131	498	1.209	351	1.006	717	7.081	0	1
Novembre										
Desembre										

CNO 01: directors i gerents; CNO 02: professionals científics i intel·lectuals; CNO 03: tècnics i professionals de suport; CNO 04: empleats d'oficina comptables i administratius; CNO 05: treballadors en restauració, personals i venedors; CNO 06: treballadors en activitats agrícoles, ramaderes i pesqueres; CNO 07: artesans, treballadors en indústries i construcció; CNO 08: operadors d'instal·lacions i màquines, i muntadors; CNO 09: ocupacions elementals; CNO 00: ocupacions militars.



CNO 01: directors i gerents; CNO 02: professionals científics i intel·lectuals; CNO 03: tècnics i professionals de suport; CNO 04: empleats d'oficina comptables i administratius; CNO 05: treballadors en restauració, personals i venedors; CNO 06: treballadors en activitats agrícoles, ramaderes i pesqueres; CNO 07: artesans, treballadors en indústries i construcció; CNO 08: operadors d'instal·lacions i màquines, i muntadors; CNO 09: ocupacions elementals; CNO 00: ocupacions militars.

Contractació per durada

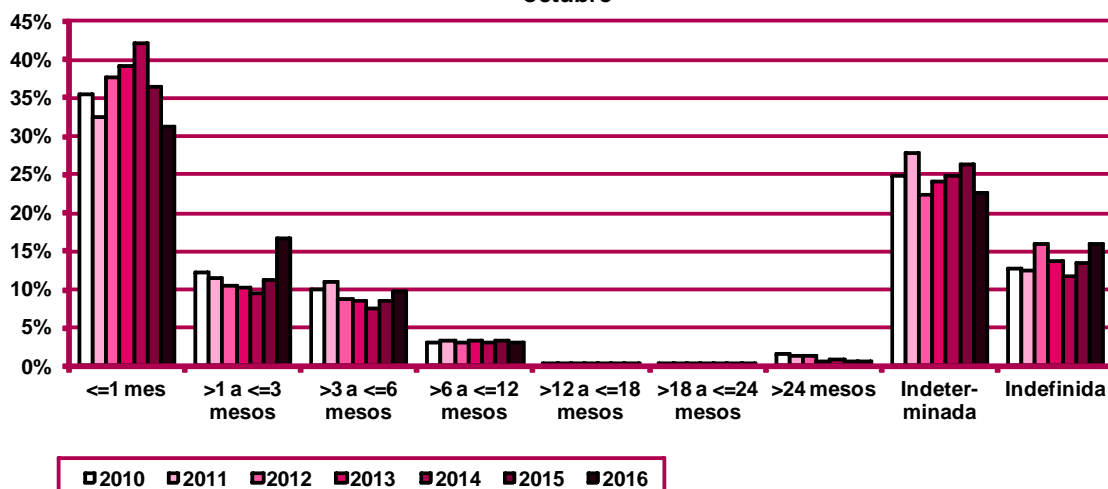
Evolució mensual de la contractació per durada del contracte. Mataró. 2016

Mesos	Valors absoluts									
	Total	≤1 mes	>1 a <3 mesos	>3 a <6 mesos	>6 a <12 mesos	>12 a <18 mesos	>18 a <24 mesos	>24 mesos	Indeter- minada	Indefi- nida
Gener	2.029	570	186	219	53	11	0	16	606	368
Febrer	2.511	782	280	251	78	2	3	8	742	365
Març	2.571	768	551	251	59	0	1	18	473	450
Abril	2.437	651	542	275	64	1	0	9	472	423
Maig	2.855	881	517	298	50	0	2	17	609	481
Juny	3.306	1.089	631	361	49	0	3	25	654	494
Juliol	3.333	1.115	864	220	43	1	0	15	567	508
Agost	2.210	864	449	161	42	0	2	12	375	305
Setembre	3.282	1.026	290	331	166	2	1	14	924	528
Octubre	3.266	950	325	328	261	4	3	11	856	528
Novembre										
Desembre										

Evolució mensual de l'acumulat de l'any de la contractació per durada del contracte. Mataró. 2016

Mesos	Valors absoluts									
	Total	≤1 mes	>1 a ≤3 mesos	>3 a ≤6 mesos	>6 a ≤12 mesos	>12 a ≤18 mesos	>18 a ≤24 mesos	>24 mesos	Indeter- minada	Indefi- nida
Gener	2.029	570	186	219	53	11	0	16	606	368
Febrer	4.540	1.352	466	470	131	13	3	24	1.348	733
Març	7.111	2.120	1.017	721	190	13	4	42	1.821	1.183
Abril	9.548	2.771	1.559	996	254	14	4	51	2.293	1.606
Maig	12.403	3.652	2.076	1.294	304	14	6	68	2.902	2.087
Juny	15.709	4.741	2.707	1.655	353	14	9	93	3.556	2.581
Juliol	19.042	5.856	3.571	1.875	396	15	9	108	4.123	3.089
Agost	21.252	6.720	4.020	2.036	438	15	11	120	4.498	3.394
Setembre	24.534	7.746	4.310	2.367	604	17	12	134	5.422	3.922
Octubre	27.800	8.696	4.635	2.695	865	21	15	145	6.278	4.450
Novembre										
Desembre										

Evolució del percentatge de contractació per durada. Mataró. Gener-octubre



Evolució mensual de la variació interanual de l'acumulat de l'any de la contractació per durada del contracte. Mataró. 2016

Valors absoluts										
Mesos	Total	≤1 mes	>1 a <3 mesos	>3 a <6 mesos	>6 a <12 mesos	>12 a <18 mesos	>18 a <24 mesos	>24 mesos	Indeter- minada	Indefi- nida
Gener	-738	-674	-45	58	-5	11	0	9	-131	39
Febrer	-831	-863	44	6	12	12	1	10	-31	-22
Març	-1.065	-1.198	343	19	11	11	0	17	-217	-51
Abril	-1.133	-1.506	623	76	28	12	-2	8	-393	21
Maig	-780	-1.612	905	127	40	12	-4	-8	-363	123
Juny	-515	-1.592	1.109	124	20	12	-4	7	-453	262
Juliol	-390	-1.664	1.363	140	18	12	-5	11	-710	445
Agost	-59	-1.576	1.562	203	23	11	-3	11	-857	567
Setembre	206	-1.353	1.565	269	4	12	-3	-6	-914	632
Octubre	561	-1.219	1.598	383	-67	16	0	-12	-907	769
Novembre										
Desembre										
Valors relatius										
Mesos	Total	≤1 mes	>1 a ≤3 mesos	>3 a ≤6 mesos	>6 a ≤12 mesos	>12 a ≤18 mesos	>18 a ≤24 mesos	>24 mesos	Indeter- minada	Indefi- nida
Gener	-26,67%	-54,18%	-19,48%	36,02%	-8,62%	n.c.	n.c.	128,57%	-17,77%	11,85%
Febrer	-15,47%	-38,96%	10,43%	1,29%	10,08%	1200,00%	50,00%	71,43%	-2,25%	-2,91%
Març	-13,03%	-36,11%	50,89%	2,71%	6,15%	550,00%	0,00%	68,00%	-10,65%	-4,13%
Abril	-10,61%	-35,21%	66,56%	8,26%	12,39%	600,00%	-33,33%	18,60%	-14,63%	1,32%
Maig	-5,92%	-30,62%	77,28%	10,88%	15,15%	600,00%	-40,00%	-10,53%	-11,12%	6,26%
Juny	-3,17%	-25,14%	69,40%	8,10%	6,01%	600,00%	-30,77%	8,14%	-11,30%	11,30%
Juliol	-2,01%	-22,13%	61,73%	8,07%	4,76%	400,00%	-35,71%	11,34%	-14,69%	16,83%
Agost	-0,28%	-19,00%	63,55%	11,07%	5,54%	275,00%	-21,43%	10,09%	-16,00%	20,06%
Setembre	0,85%	-14,87%	57,01%	12,82%	0,67%	240,00%	-20,00%	-4,29%	-14,43%	19,21%
Octubre	2,06%	-12,29%	52,62%	16,57%	-7,19%	320,00%	0,00%	-7,64%	-12,62%	20,89%
Novembre										
Desembre										

Contractació per grandària de l'empresa

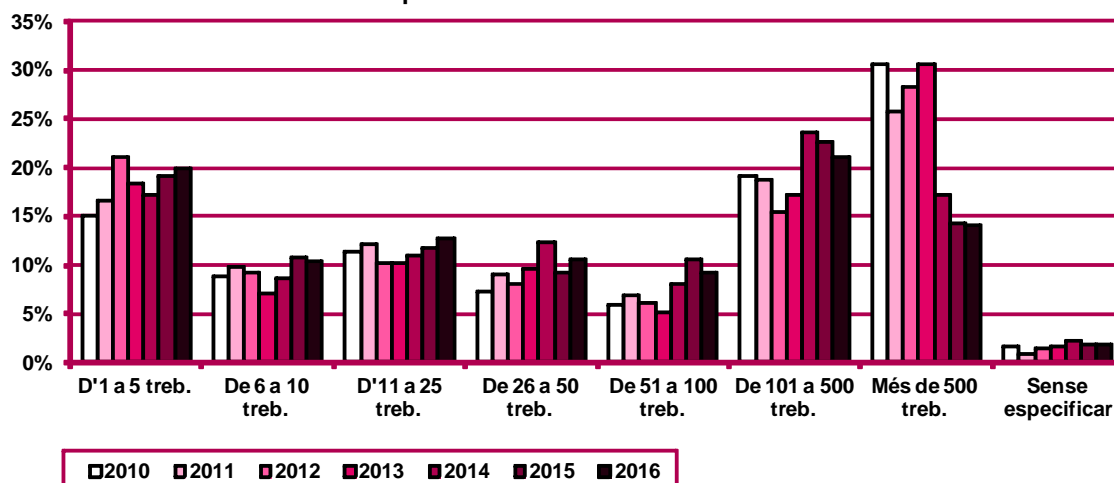
Evolució mensual de la contractació per grandària de l'empresa. Mataró. 2016

Mesos	Valors absoluts								
	Total	D'1 a 5 treb.	De 6 a 10 treb.	D'11 a 25 treb.	De 26 a 50 treb.	De 51 a 100 treb.	De 101 a 500 treb.	Més de 500 treb.	Sense especificar
Gener	2.029	367	283	255	231	245	403	179	66
Febrer	2.511	520	236	353	239	181	470	470	42
Març	2.571	493	239	322	294	226	543	392	62
Abril	2.437	543	237	364	222	197	473	329	72
Maig	2.855	649	251	443	312	219	551	363	67
Juny	3.306	649	387	383	377	322	710	418	60
Juliol	3.333	547	320	454	341	329	820	482	40
Agost	2.210	389	191	263	245	197	507	381	37
Setembre	3.282	730	389	381	353	279	746	362	42
Octubre	3.266	628	354	318	350	395	646	538	37
Novembre									
Desembre									

Evolució mensual de l'acumulat de l'any de la contractació per grandària de l'empresa. Mataró. 2016

Mesos	Valors absoluts								
	Total	D'1 a 5 treb.	De 6 a 10 treb.	D'11 a 25 treb.	De 26 a 50 treb.	De 51 a 100 treb.	De 101 a 500 treb.	Més de 500 treb.	Sense especificar
Gener	2.029	367	283	255	231	245	403	179	66
Febrer	4.540	887	519	608	470	426	873	649	108
Març	7.111	1.380	758	930	764	652	1.416	1.041	170
Abril	9.548	1.923	995	1.294	986	849	1.889	1.370	242
Maig	12.403	2.572	1.246	1.737	1.298	1.068	2.440	1.733	309
Juny	15.709	3.221	1.633	2.120	1.675	1.390	3.150	2.151	369
Juliol	19.042	3.768	1.953	2.574	2.016	1.719	3.970	2.633	409
Agost	21.252	4.157	2.144	2.837	2.261	1.916	4.477	3.014	446
Setembre	24.534	4.887	2.533	3.218	2.614	2.195	5.223	3.376	488
Octubre	27.800	5.515	2.887	3.536	2.964	2.590	5.869	3.914	525
Novembre									
Desembre									

Evolució del percentatge de contractació acumulada per grandària de l'empresa. Mataró. Gener-octubre



Evolució mensual de la variació interanual de l'acumulat de l'any de la contractació per grandària de l'empresa. Mataró. 2016

Mesos	Valors absoluts								
	Total	D'1 a 5 treb.	De 6 a 10 treb.	D'11 a 25 treb.	De 26 a 50 treb.	De 51 a 100 treb.	De 101 a 500 treb.	Més de 500 treb.	Sense especificar
Gener	-738	-9	99	-39	-3	-41	-376	-376	7
Febrer	-831	19	-29	66	-9	-192	-469	-230	13
Març	-1.065	11	-217	58	47	-128	-575	-271	10
Abril	-1.133	5	-200	123	10	-226	-694	-187	36
Maig	-780	202	-192	266	99	-194	-696	-304	39
Juny	-515	301	-163	221	200	-109	-728	-264	27
Juliol	-390	232	-124	306	232	-156	-721	-194	35
Agost	-59	283	-58	378	333	-257	-556	-230	48
Setembre	206	233	-38	387	437	-373	-318	-167	45
Octubre	561	303	-49	353	467	-290	-295	26	46
Novembre									
Desembre									

Mesos	Valors relatius								
	Total	D'1 a 5 treb.	De 6 a 10 treb.	D'11 a 25 treb.	De 26 a 50 treb.	De 51 a 100 treb.	De 101 a 500 treb.	Més de 500 treb.	Sense especificar
Gener	-26,67%	-2,39%	53,80%	-13,27%	-1,28%	-14,34%	-48,27%	-67,75%	11,86%
Febrer	-15,47%	2,19%	-5,29%	12,18%	-1,88%	-31,07%	-34,95%	-26,17%	13,68%
Març	-13,03%	0,80%	-22,26%	6,65%	6,56%	-16,41%	-28,88%	-20,66%	6,25%
Abril	-10,61%	0,26%	-16,74%	10,50%	1,02%	-21,02%	-26,87%	-12,01%	17,48%
Maig	-5,92%	8,52%	-13,35%	18,08%	8,26%	-15,37%	-22,19%	-14,92%	14,44%
Juny	-3,17%	10,31%	-9,08%	11,64%	13,56%	-7,27%	-18,77%	-10,93%	7,89%
Juliol	-2,01%	6,56%	-5,97%	13,49%	13,00%	-8,32%	-15,37%	-6,86%	9,36%
Agost	-0,28%	7,31%	-2,63%	15,37%	17,27%	-11,83%	-11,05%	-7,09%	12,06%
Setembre	0,85%	5,01%	-1,48%	13,67%	20,07%	-14,52%	-5,74%	-4,71%	10,16%
Octubre	2,06%	5,81%	-1,67%	11,09%	18,70%	-10,07%	-4,79%	0,67%	9,60%
Novembre									
Desembre									

Evolució mensual de la contractació per grandària de l'empresa i tipologia. Mataró. 2016

Mesos	Valors absoluts									
	D'1 a 5 treb.		De 6 a 10 treb.		D'11 a 25 treb.		De 26 a 50 treb.		De 51 a 100 treb.	
	Indef.	Temp.	Indef.	Temp.	Indef.	Temp.	Indef.	Temp.	Indef.	Temp.
Gener	114	253	89	194	51	204	29	202	31	214
Febrer	119	401	68	168	82	271	32	207	16	165
Març	150	343	72	167	81	241	46	248	43	183
Abril	139	404	88	149	88	276	32	190	34	163
Maig	120	529	75	176	137	306	64	248	46	173
Juny	116	533	56	331	109	274	67	310	88	234
Juliol	96	451	61	259	146	308	44	297	32	297
Agost	106	283	30	161	67	196	25	220	18	179
Setembre	170	560	94	295	117	264	41	312	34	245
Octubre	155	473	85	269	93	225	79	271	57	338
Novembre										
Desembre										

(continuació) Evolució mensual de la contractació per grandària de l'empresa i tipologia. Mataró, 2016

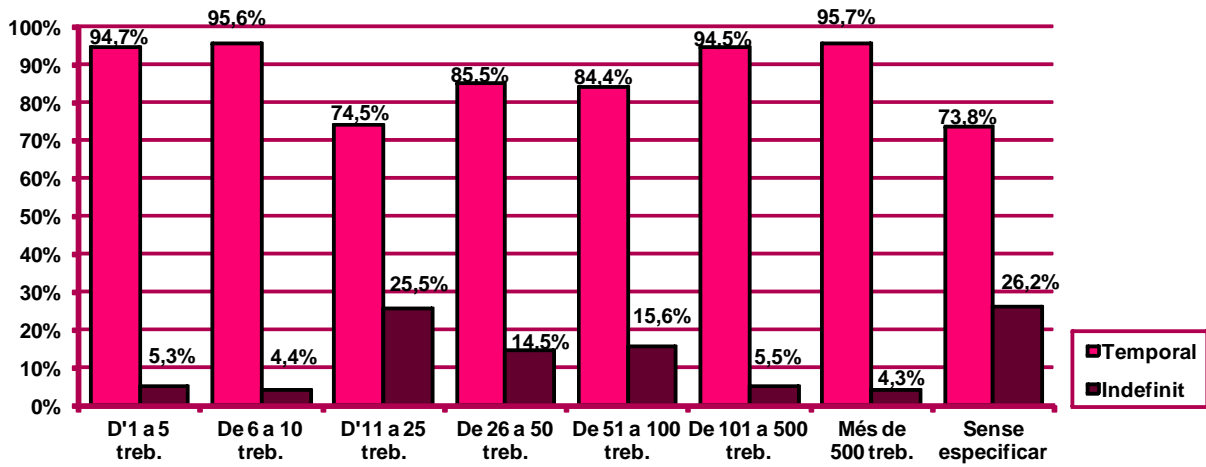
Mesos	De 101 a 500 treb.		Més de 500 treb.		Sense especificar	
	Indef.	Temp.	Indef.	Temp.	Indef.	Temp.
Gener	17	386	7	172	30	36
Febrer	22	448	10	460	16	26
Març	28	515	12	380	18	44
Abril	14	459	18	311	10	62
Maig	14	537	14	349	11	56
Juny	23	687	14	404	21	39
Juliol	95	725	25	457	9	31
Agost	27	480	28	353	4	33
Setembre	45	701	18	344	9	33
Octubre	28	618	25	513	6	31
Novembre						
Desembre						

Evolució mensual de l'acumulat de l'any de la contractació per grandària de l'empresa i tipologia. Mataró, 2016

Mesos	Valors absoluts									
	D'1 a 5 treb.		De 6 a 10 treb.		D'11 a 25 treb.		De 26 a 50 treb.		De 51 a 100 treb.	
	Indef.	Temp.	Indef.	Temp.	Indef.	Temp.	Indef.	Temp.	Indef.	Temp.
Gener	114	253	89	194	51	204	29	202	31	214
Febrer	233	654	157	362	133	475	61	409	47	379
Març	383	997	229	529	214	716	107	657	90	562
Abril	522	1.401	317	678	302	992	139	847	124	725
Maig	642	1.930	392	854	439	1.298	203	1.095	170	898
Juny	758	2.463	448	1.185	548	1.572	270	1.405	258	1.132
Juliol	854	2.914	509	1.444	694	1.880	314	1.702	290	1.429
Agost	960	3.197	539	1.605	761	2.076	339	1.922	308	1.608
Setembre	1.130	3.757	633	1.900	878	2.340	380	2.234	342	1.853
Octubre	1.285	4.230	718	2.169	971	2.565	459	2.505	399	2.191
Novembre										
Desembre										

Mesos	De 101 a 500 treb.		Més de 500 treb.		Sense especificar	
	Indef.	Temp.	Indef.	Temp.	Indef.	Temp.
Gener	17	386	7	172	30	36
Febrer	39	834	17	632	46	62
Març	67	1.349	29	1.012	64	106
Abril	81	1.808	47	1.323	74	168
Maig	95	2.345	61	1.672	85	224
Juny	118	3.032	75	2.076	106	263
Juliol	213	3.757	100	2.533	115	294
Agost	240	4.237	128	2.886	119	327
Setembre	285	4.938	146	3.230	128	360
Octubre	313	5.556	171	3.743	134	391
Novembre						
Desembre						

Percentatge de contractació acumulada per tipologia i grandària de l'empresa.
 Mataró. Gener-octubre 2016



Contractació d'estrangers

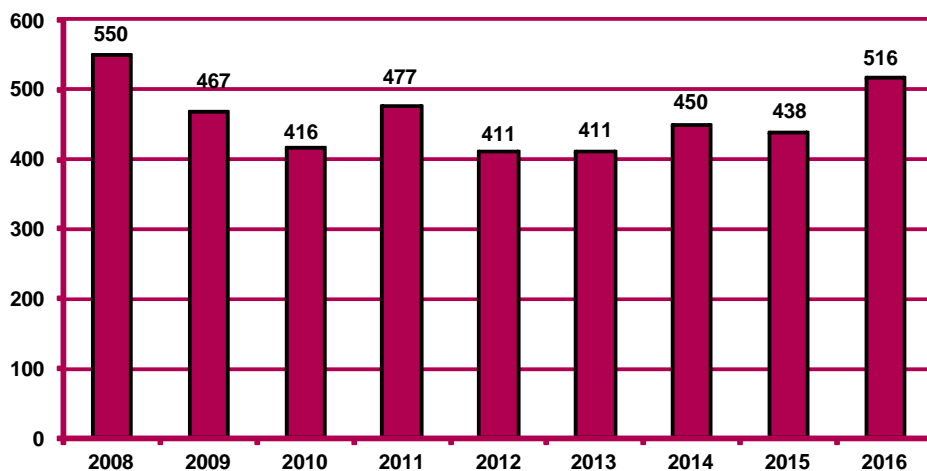
Contractació d'estrangers a Mataró. Octubre 2016

		Contractació		Variació mes anterior		Variació interanual	
		Nombre	%	Absoluta	Relativa	Absoluta	Relativa
Sexe	Home	296	57,36%	5	1,72%	21	7,64%
	Dona	220	42,64%	50	29,41%	57	34,97%
Edat	<20 anys	15	2,91%	3	25,00%	8	114,29%
	20 - 24 anys	39	7,56%	-13	-25,00%	2	5,41%
	25 - 29 anys	67	12,98%	7	11,67%	3	4,69%
	30 - 44 anys	285	55,23%	62	27,80%	49	20,76%
	>44 anys	110	21,32%	-4	-3,51%	16	17,02%
Sector	Agricultura	1	0,19%	-2	-66,67%	-3	-75,00%
	Indústria	150	29,07%	11	7,91%	-13	-7,98%
	Construcció	74	14,34%	24	48,00%	33	80,49%
	Serveis	291	56,40%	22	8,18%	61	26,52%
Nivell d'instrucció (nota 1)	Sense estudis	39	7,56%	2	5,41%	18	85,71%
	Estudis primaris incomplets	37	7,17%	2	5,71%	9	32,14%
	Estudis primaris complets	123	23,84%	9	7,89%	16	14,95%
	Programes formació professional	23	4,46%	7	43,75%	3	15,00%
	Educació general	231	44,77%	24	11,59%	18	8,45%
	Tècnics-professionals superiors	7	1,36%	4	133,33%	-6	-46,15%
	Universitaris primer cicle	11	2,13%	4	57,14%	5	83,33%
	Universitaris segon i tercer cicle	29	5,62%	2	7,41%	8	38,10%
	Altres estudis post-secundaris	7	1,36%	-2	-22,22%	4	133,33%
		CNO 01	1	0,19%	0	0,00%	1
	CNO 02	59	11,43%	14	31,11%	18	43,90%
	CNO 03	25	4,84%	-9	-26,47%	-7	-21,88%
	CNO 04	7	1,36%	-4	-36,36%	1	16,67%
	CNO 05	106	20,54%	1	0,95%	25	30,86%
	CNO 06	9	1,74%	0	0,00%	5	125,00%
	CNO 07	72	13,95%	17	30,91%	12	20,00%
	CNO 08	42	8,14%	-8	-16,00%	-24	-36,36%
	CNO 09	195	37,79%	44	29,14%	47	31,76%
	CNO 00	0	0,00%	0	n.c.	0	n.c.
Durada	<=1 mes	68	13,18%	-15	-18,07%	6	9,68%
	>1 a <=3 mesos	65	12,60%	16	32,65%	22	51,16%
	>3 a <=6 mesos	70	13,57%	8	12,90%	40	133,33%
	>6 a <=12 mesos	32	6,20%	7	28,00%	-19	-37,25%
	>12 a <=18 mesos	0	0,00%	0	n.c.	0	n.c.
	>18 a <=24 mesos	1	0,19%	1	n.c.	1	n.c.
	>24 mesos	0	0,00%	-1	-100,00%	0	n.c.
	Indeterminada	163	31,59%	22	15,60%	-8	-4,68%
	Indefinida	117	22,67%	17	17,00%	36	44,44%
Total contractes	516	100%	55	11,93%	78	17,81%	
Altres àmbits	Maresme	1.493		-11	-0,73%	133	9,78%
	Província de Barcelona	35.570		-2.082	-5,53%	3.195	9,87%
	Catalunya	52.391		-4.156	-7,35%	4.760	9,99%
	Espanya	n.d.		n.d.	n.d.	n.d.	n.d.

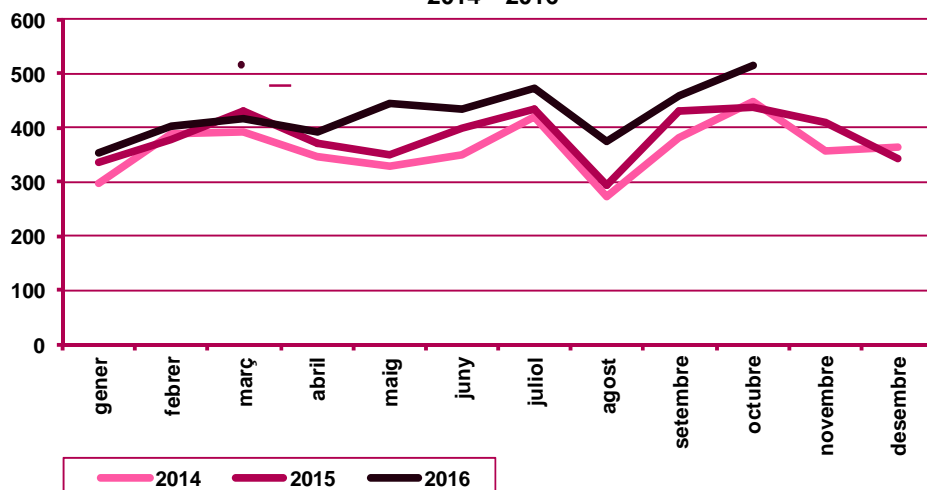
Nota 1: existeix una diferència entre el total de contractes i la suma de contractes per nivell formatiu. Aquesta és deguda a que es desconeix el nivell formatiu de molts treballadors amb una relació laboral especial del servei de la llar familiar regulada pel Reial decret 1620/2011, de 14 de novembre, i inclosos al Sistema Especial per Empleats de la llar integrat al Règim General de la Seguretat Social.

n.c.: no calculable; n.d.: no disponible; n.v.: comparació no vàlida.

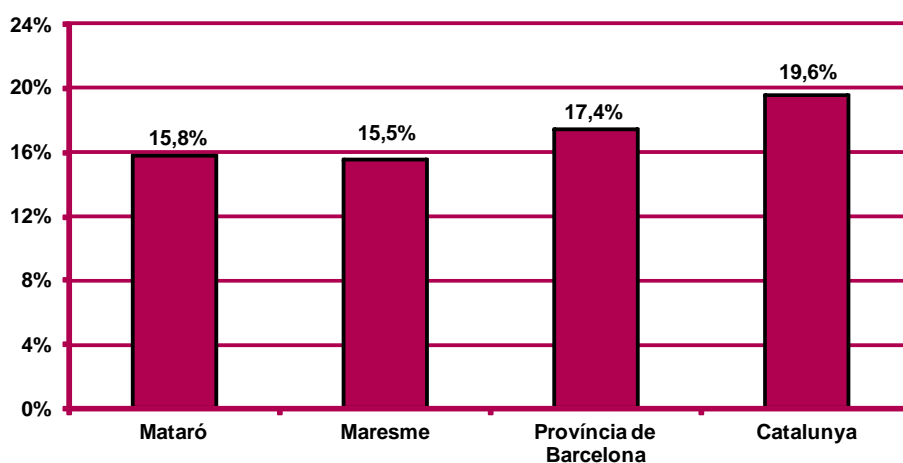
Contractació d'estrangers al mes d'octubre. Mataró.
 2008 - 2016



Evolució mensual de la contractació d'estrangers. Mataró.
 2014 - 2016



Pes percentual de la contractació d'estrangers sobre el
 total de contractacions. Octubre 2016



CNO 01: directors i gerents; CNO 02: professionals científics i intel·lectuals; CNO 03: tècnics i professionals de suport; CNO 04: empleats d'oficina comptables i administratius; CNO 05: treballadors en restauració, personals i venedors; CNO 06: treballadors en activitats agrícoles, ramaderes i pesqueres; CNO 07: artesans, treballadors en indústries i construcció; CNO 08: operadors d'instal·lacions i màquines, i muntadors; CNO 09: ocupacions elementals; CNO 00: ocupacions militars.

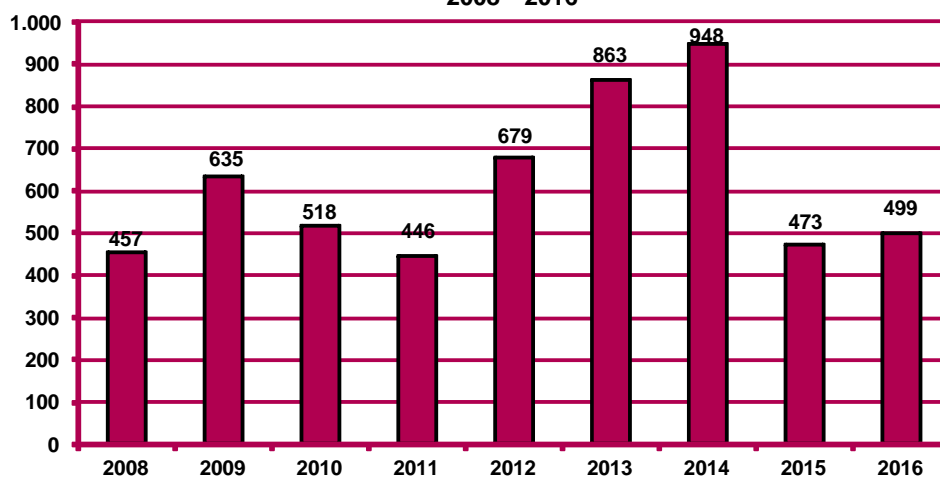
Contractació a través d'empreses de treball temporal (ETT)

Contractació a través d'ETT a Mataró. Octubre 2016

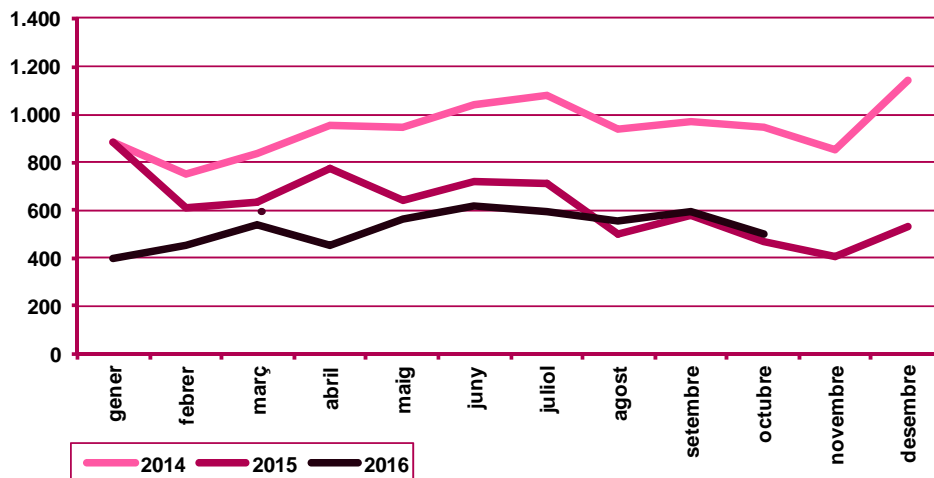
		Contractació		Variació mes anterior		Variació interanual	
		Nombre	%	Absoluta	Relativa	Absoluta	Relativa
Sexe	Home	238	47,70%	-95	-28,53%	-35	-12,82%
	Dona	261	52,30%	2	0,77%	61	30,50%
Edat	<20 anys	24	4,81%	6	33,33%	16	200,00%
	20 - 24 anys	54	10,82%	-20	-27,03%	2	3,85%
	25 - 29 anys	67	13,43%	-26	-27,96%	-22	-24,72%
	30 - 44 anys	212	42,48%	-38	-15,20%	-26	-10,92%
	>44 anys	142	28,46%	-15	-9,55%	56	65,12%
Durada	<=1 dia	134	26,85%	-50	-27,17%	47	54,02%
	>1 a <=3 dies	89	17,84%	-12	-11,88%	46	106,98%
	>3 a <=5 dies	96	19,24%	30	45,45%	59	159,46%
	>5 a <=10 dies	79	15,83%	-31	-28,18%	-43	-35,25%
	>10 a <=15 dies	7	1,40%	-10	-58,82%	-11	-61,11%
	>15 a <=30 dies	7	1,40%	1	16,67%	3	75,00%
	>30 dies	5	1,00%	-5	-50,00%	-2	-28,57%
	Indeterminada	82	16,43%	-16	-16,33%	-73	-47,10%
Total contractes		499	100%	-93	-15,71%	26	5,50%
Altres àmbits	Maresme	1.457		-70	-4,58%	-17	-1,15%
	Província de Barcelona	42.377		-192	-0,45%	4.885	13,03%
	Catalunya	55.584		1.087	1,99%	7.080	14,60%
	Espanya	n.d.		n.d.	n.d.	n.d.	n.d.

n.c.: no calculable; n.d.: no disponible

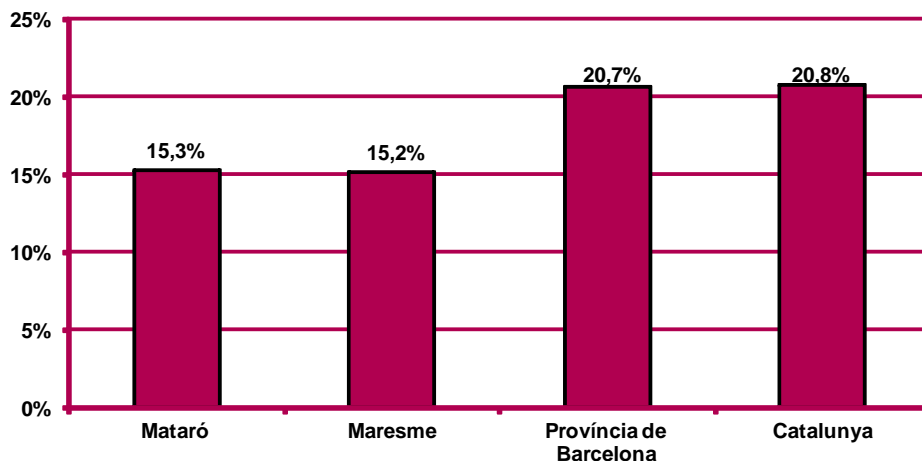
Contractació a través d'ETT al mes d'octubre. Mataró.
2008 - 2016



Evolució mensual de la contractació a través d'ETT. Mataró.
 2014 - 2016



Pes percentual de la contractació a través d'ETT sobre el total de contractacions. Octubre 2016





Ajuntament de Mataró

Amb el suport de :



Xarxa d'Observatoris
del Desenvolupament
Econòmic Local



**Diputació
Barcelona**

Dades facilitades per :



Observatori d'Empresa i Ocupació



Generalitat de Catalunya
**Departament d'Empresa
i Coneixement**

Per a més informació:

Ajuntament de Mataró. Servei d'Estudis i Planificació

La Riera, 48. 08301 Mataró. Tel. 93 758 21 00 - Fax 93 758 24 14

<http://www.mataro.cat> - correu electrònic: ajmataro@ajmataro.cat