

L'Observatori

41

Mercat de Treball de Mataró

Any XI
Desembre 2006

41

Índex

Atur registrat	Pàg.
Atur registrat. Resum _____	2
Atur registrat per sexe _____	4
Atur registrat per edat _____	5
Atur registrat per sexe i edat _____	7
Atur registrat per sector econòmic _____	8
Atur registrat per nivell d'instrucció _____	10
Atur registrat per ocupació _____	12
Atur registrat d'estrangers _____	15

Contractació	Pàg.
Contractació. Resum _____	17
Contractació per modalitat i tipologia _____	19
Contractació per sexe _____	20
Contractació per edat _____	22
Contractació per sexe i edat _____	25
Contractació per sector econòmic _____	26
Contractació per nivell d'instrucció _____	29
Contractació per ocupació _____	32
Contractació per durada _____	36
Contractació per grandària de l'empresa _____	38
Contractació d'estrangers _____	42
Contractació a través d'empreses de treball temporal (ETT) _____	44

Atur registrat. Resum

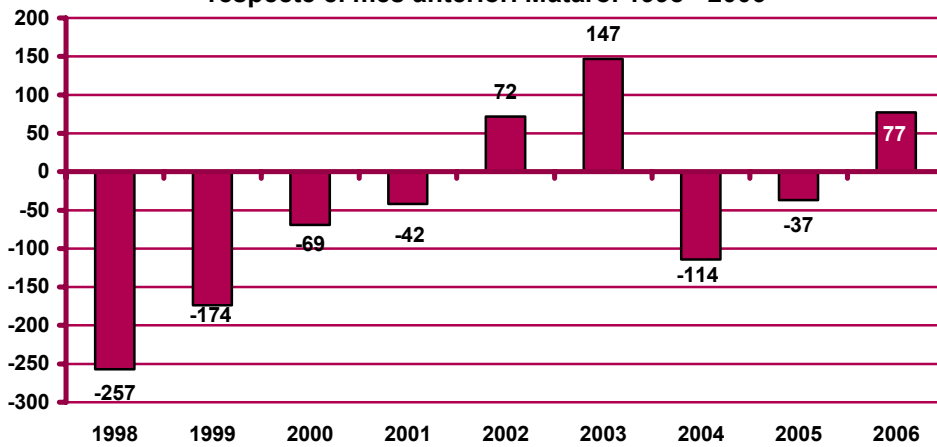
Atur registrat a Mataró. Desembre 2006

	Atur registrat		Variació mes anterior		Variació interanual		
	Nombre	%	Absoluta	Relativa	Absoluta	Relativa	
Sexe	Home	2.397	39,78%	70	3,01%	-108	-4,31%
	Dona	3.629	60,22%	7	0,19%	220	6,45%
Edat	<20 anys	168	2,79%	-41	-19,62%	-68	-28,81%
	20 - 24 anys	350	5,81%	-16	-4,37%	-53	-13,15%
	25 - 29 anys	678	11,25%	33	5,12%	11	1,65%
	30 - 44 anys	1.954	32,43%	61	3,22%	8	0,41%
	>44 anys	2.876	47,73%	40	1,41%	214	8,04%
Sector	Agricultura	96	1,59%	14	17,07%	-18	-15,79%
	Indústria	2.672	44,34%	57	2,18%	179	7,18%
	Construcció	527	8,75%	23	4,56%	20	3,94%
	Serveis	2.391	39,68%	13	0,55%	17	0,72%
	SOA	340	5,64%	-30	-8,11%	-86	-20,19%
Nivell d'instrucció	Sense estudis	68	1,13%	-2	-2,86%	-2	-2,86%
	Estudis primaris incomplets	510	8,46%	34	7,14%	79	18,33%
	Estudis primaris complets	534	8,86%	4	0,75%	45	9,20%
	Programes formació professional	330	5,48%	8	2,48%	37	12,63%
	Educació general	4.138	68,67%	23	0,56%	-85	-2,01%
	Tècnics-professionals superiors	226	3,75%	11	5,12%	26	13,00%
	Universitaris primer cycle	87	1,44%	5	6,10%	-8	-8,42%
	Universitaris segon i tercer cycle	131	2,17%	-5	-3,68%	18	15,93%
	Altres estudis post-secundaris	2	0,03%	-1	-33,33%	2	n.c.
	Ocupació	CCO 1	92	1,53%	-4	-4,17%	-8
CCO 2		126	2,09%	0	0,00%	-2	-1,56%
CCO 3		438	7,27%	15	3,55%	121	38,17%
CCO 4		721	11,96%	22	3,15%	57	8,58%
CCO 5		850	14,11%	-19	-2,19%	54	6,78%
CCO 6		65	1,08%	10	18,18%	-10	-13,33%
CCO 7		810	13,44%	5	0,62%	-64	-7,32%
CCO 8		1.539	25,54%	20	1,32%	-51	-3,21%
CCO 9		1.385	22,98%	28	2,06%	16	1,17%
CCO 0		0	0,00%	0	0,00%	-1	-100,00%
Nacio-nalitat	Espanyola	5.233	86,84%	43	0,83%	90	1,75%
	Estrangera	793	13,16%	34	4,48%	22	2,85%
Total aturats registrats		6.026		77	1,29%	112	1,89%
Altres àmbits	Maresme	17.415		-84	-0,48%	-346	0,20%
	Província de Barcelona	199.460		1.941	0,98%	-7.377	-0,72%
	Catalunya	260.749		2.978	1,16%	-9.155	-0,71%
	Espanya	2.022.873		-291	-0,01%	-148.630	-3,79%

n.c.: no calculable

CCO 1: personal directiu de les empreses i de les administracions públiques; CCO 2: tècnics i professionals científics i intel·lectuals; CCO 3: tècnics i professionals de suport; CCO 4: empleats administratius; CCO 5: treballadors de serveis de restauració, personals, protecció i venedors de comerços; CCO 6: treballadors qualificats en activitats agràries i pesqueres; CCO 7: artesans i treballadors qualificats de les indústries manufactureres, la construcció i la mineria, llevat dels operadors d'instal·lacions i maquinària; CCO 8: operadors d'instal·lacions i maquinària, i muntadors; CCO 9: treballadors no qualificats; CCO 0: forces armades.

Variació d'aturats registrats en el mes de desembre respecte el mes anterior. Mataró. 1998 - 2006



Evolució de l'atur registrat. Mataró. 2004 - 2006



Evolució de la variació interanual de l'atur registrat. Mataró. 2004 - 2006

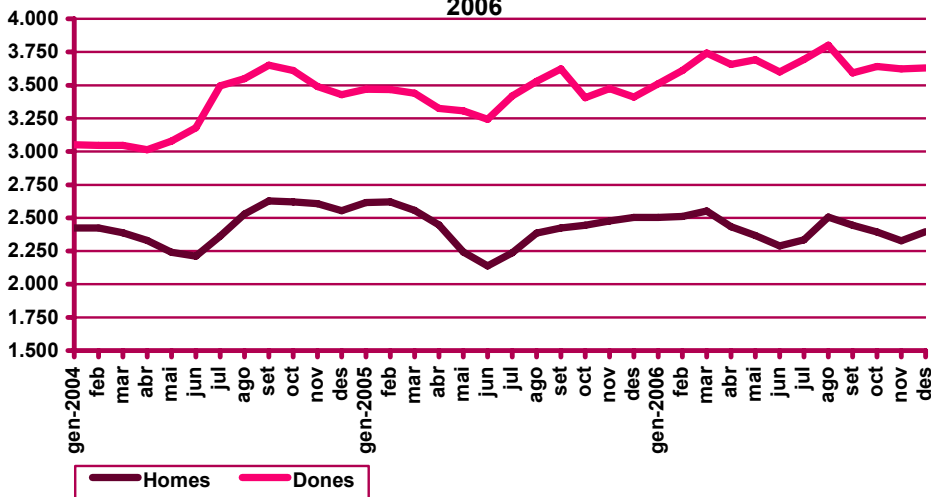


Atur registrat per sexe

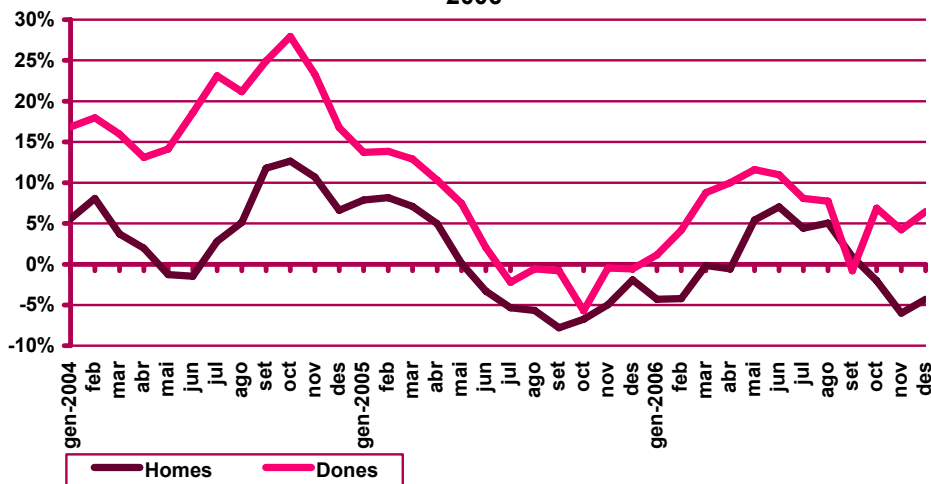
Evolució mensual de l'atur registrat per sexe. Mataró. 2006

Mesos	Variació interanual								
	Total	Valors absoluts		Distrib. percentual		Absoluta		Relativa	
		Total	Homes	Dones	Homes	Dones	Homes	Dones	Homes
Gener	6.013	2.503	3.510	41,63%	58,37%	-113	40	-4,32%	1,15%
Febrer	6.121	2.510	3.611	41,01%	58,99%	-111	144	-4,24%	4,15%
Març	6.294	2.552	3.742	40,55%	59,45%	-4	302	-0,16%	8,78%
Abril	6.091	2.433	3.658	39,94%	60,06%	-14	332	-0,57%	9,98%
Maig	6.058	2.366	3.692	39,06%	60,94%	122	384	5,44%	11,61%
Juny	5.888	2.288	3.600	38,86%	61,14%	150	356	7,02%	10,97%
Juliol	6.028	2.335	3.693	38,74%	61,26%	99	275	4,43%	8,05%
Agost	6.308	2.506	3.802	39,73%	60,27%	120	273	5,03%	7,74%
Setembre	6.038	2.445	3.593	40,49%	59,51%	22	-29	0,91%	-0,80%
Octubre	6.034	2.394	3.640	39,68%	60,32%	-50	234	-2,05%	6,87%
Novembre	5.949	2.327	3.622	39,12%	60,88%	-149	147	-6,02%	4,23%
Desembre	6.026	2.397	3.629	39,78%	60,22%	-108	220	-4,31%	6,45%

Evolució mensual de l'atur registrat per sexes. Mataró. 2003 - 2006



Variació interanual de l'atur registrat per sexes. Mataró. 2004 - 2006



Atur registrat per edat

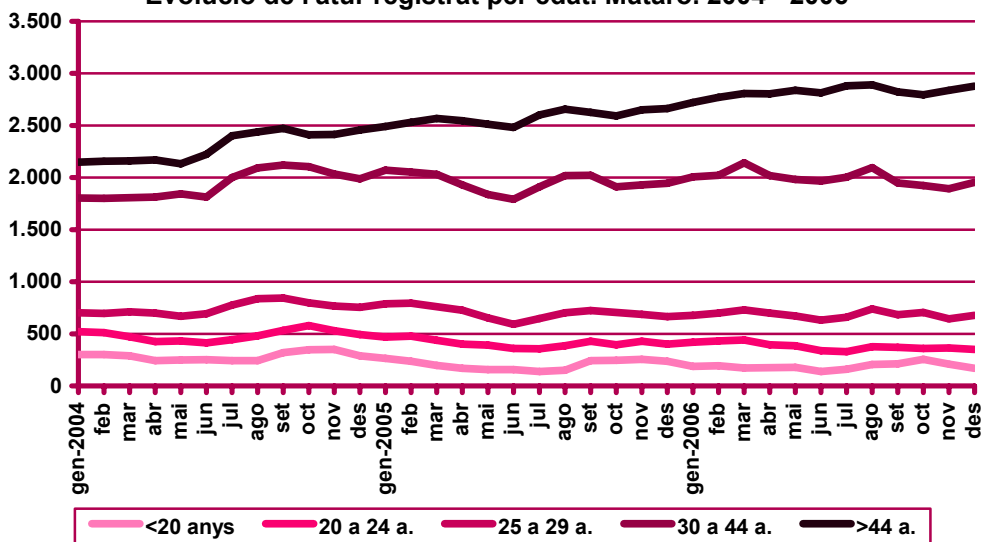
Evolució mensual de l'atur registrat per edat. Mataró. 2006

Mesos	Total	Valors absoluts					Distribució percentual				
	Total	<20 anys	20 - 24 a.	25 - 29 a.	30 - 44 a.	>44 a.	<20 anys	20 - 24 a.	25 - 29 a.	30 - 44 a.	>44 a.
Gener	6.013	187	420	679	2.007	2.720	3,11%	6,98%	11,29%	33,38%	45,24%
Febrer	6.121	194	434	699	2.023	2.771	3,17%	7,09%	11,42%	33,05%	45,27%
Març	6.294	173	441	730	2.142	2.808	2,75%	7,01%	11,60%	34,03%	44,61%
Abril	6.091	176	395	700	2.017	2.803	2,89%	6,48%	11,49%	33,11%	46,02%
Maig	6.058	179	388	672	1.982	2.837	2,95%	6,40%	11,09%	32,72%	46,83%
Juny	5.888	139	337	633	1.965	2.814	2,36%	5,72%	10,75%	33,37%	47,79%
Juliol	6.028	159	328	658	2.004	2.879	2,64%	5,44%	10,92%	33,24%	47,76%
Agost	6.308	205	378	739	2.095	2.891	3,25%	5,99%	11,72%	33,21%	45,83%
Setembre	6.038	213	371	684	1.949	2.821	3,53%	6,14%	11,33%	32,28%	46,72%
Octubre	6.034	254	359	704	1.923	2.794	4,21%	5,95%	11,67%	31,87%	46,30%
Novembre	5.949	209	366	645	1.893	2.836	3,51%	6,15%	10,84%	31,82%	47,67%
Desembre	6.026	168	350	678	1.954	2.876	2,79%	5,81%	11,25%	32,43%	47,73%

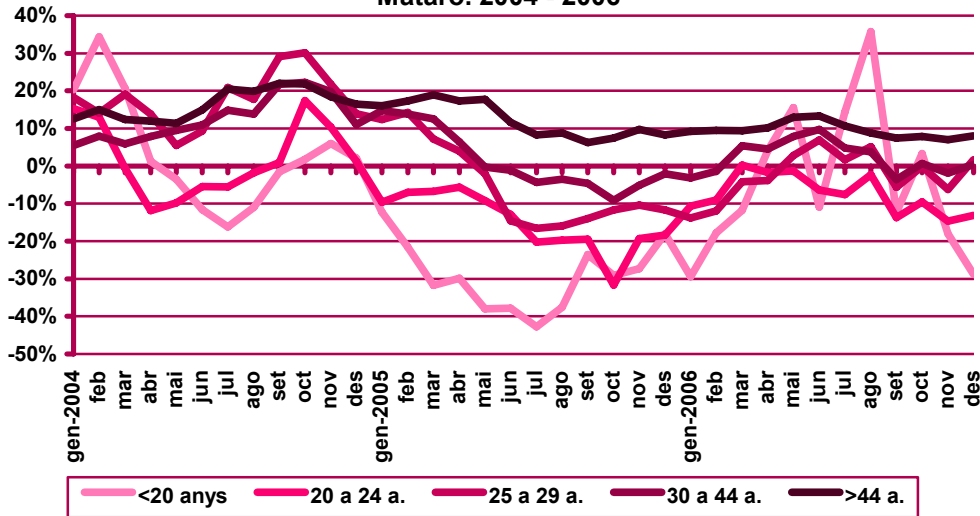
Evolució mensual de la variació interanual de l'atur registrat per edat. Mataró. 2006

Mesos	Variació interanual absoluta					Variació interanual relativa				
	<20 anys	20 - 24 a.	25 - 29 a.	30 - 44 a.	>44 a.	<20 anys	20 - 24 a.	25 - 29 a.	30 - 44 a.	>44 a.
Gener	-78	-50	-109	-65	229	-29,43%	-10,64%	-13,83%	-3,14%	9,19%
Febrer	-42	-43	-95	-28	241	-17,80%	-9,01%	-11,96%	-1,37%	9,53%
Març	-23	1	-32	110	242	-11,73%	0,23%	-4,20%	5,41%	9,43%
Abril	7	-7	-28	88	258	4,14%	-1,74%	-3,85%	4,56%	10,14%
Maig	24	-5	18	144	325	15,48%	-1,27%	2,75%	7,83%	12,94%
Juny	-17	-23	41	174	331	-10,90%	-6,39%	6,93%	9,72%	13,33%
Juliol	20	-27	11	92	278	14,39%	-7,61%	1,70%	4,81%	10,69%
Agost	54	-9	36	77	235	35,76%	-2,33%	5,12%	3,82%	8,85%
Setembre	-30	-59	-41	-73	196	-12,35%	-13,72%	-5,66%	-3,61%	7,47%
Octubre	8	-38	-1	12	203	3,25%	-9,57%	-0,14%	0,63%	7,83%
Novembre	-46	-63	-43	-36	186	-18,04%	-14,69%	-6,25%	-1,87%	7,02%
Desembre	-68	-53	11	8	214	-28,81%	-13,15%	1,65%	0,41%	8,04%

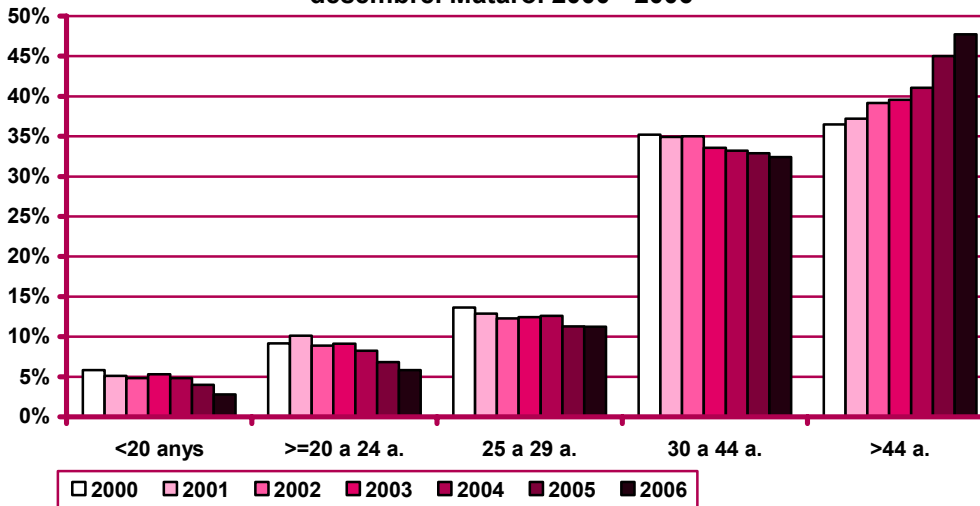
Evolució de l'atur registrat per edat. Mataró. 2004 - 2006



**Evolució de la variació interanual de l'atur registrat per edat.
 Mataró. 2004 - 2006**



**Distribució percentual de l'atur registrat per edat en el mes de
 desembre. Mataró. 2000 - 2006**



Atur registrat per sexe i edat

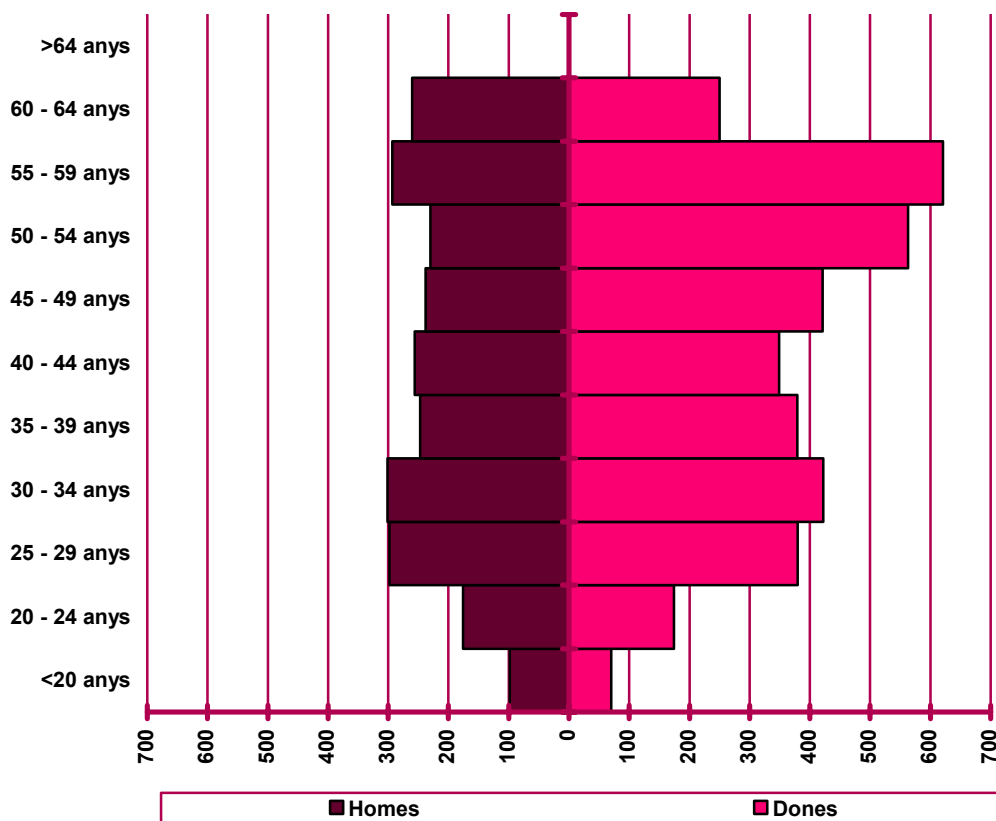
Distribució de l'atur registrat per edat i sexe. Mataró. Desembre 2006

	Homes			Dones			Total	
	Nombre	% ⁽¹⁾	% ⁽²⁾	Nombre	% ⁽¹⁾	% ⁽²⁾	Nombre	%
<20 anys	98	58,33%	4,09%	70	41,67%	1,93%	168	2,79%
20 - 24 anys	176	50,29%	7,34%	174	49,71%	4,79%	350	5,81%
25 - 29 anys	298	43,95%	12,43%	380	56,05%	10,47%	678	11,25%
30 - 34 anys	301	41,63%	12,56%	422	58,37%	11,63%	723	12,00%
35 - 39 anys	247	39,46%	10,30%	379	60,54%	10,44%	626	10,39%
40 - 44 anys	256	42,31%	10,68%	349	57,69%	9,62%	605	10,04%
45 - 49 anys	238	36,12%	9,93%	421	63,88%	11,60%	659	10,94%
50 - 54 anys	230	29,00%	9,60%	563	71,00%	15,51%	793	13,16%
55 - 59 anys	293	32,06%	12,22%	621	67,94%	17,11%	914	15,17%
60 - 64 anys	260	50,98%	10,85%	250	49,02%	6,89%	510	8,46%
>64 anys	0	0,00%	0,00%	0	0,00%	0,00%	0	0,00%
Total	2.397	39,78%	100%	3.629	60,22%	100%	6.026	100%

(1) Percentatge sobre el total d'homes i dones desocupades registrades del mateix grup d'edat.

(2) Percentatge sobre el total de persones desocupades registrades del mateix sexe.

Nombre de desocupats/des registrats/des per sexe i edat.
 Mataró. Desembre 2006



Atur registrat per sector econòmic

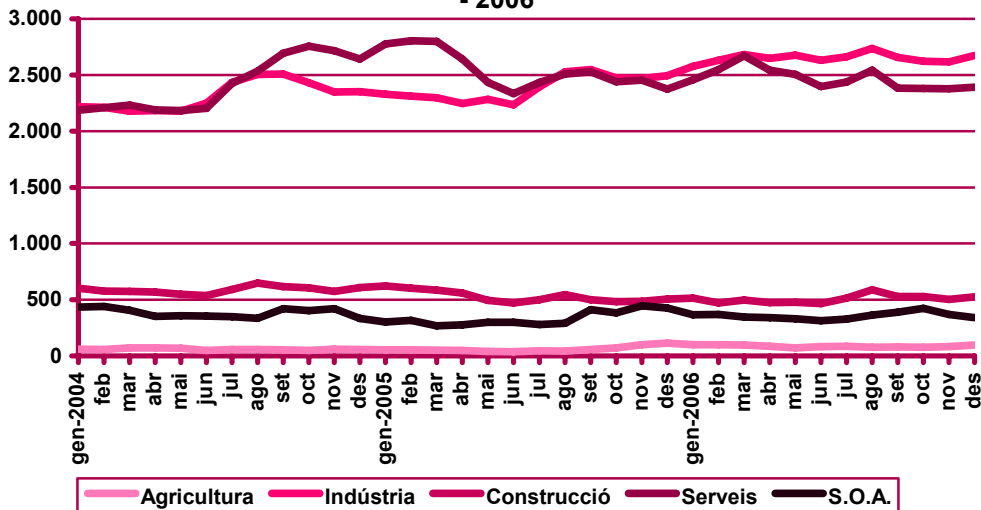
Evolució mensual de l'atur registrat per sector econòmic. Mataró. 2006

Mesos	Total	Valors absoluts					Distribució percentual				
	Total	Agricul-tura	Indús-tria	Cons-trucció	Serveis	S.O.A	Agricul-tura	Indús-tria	Cons-trucció	Serveis	S.O.A
Gener	6.013	100	2.575	515	2.456	367	1,66%	42,82%	8,56%	40,84%	6,10%
Febrer	6.121	100	2.630	472	2.548	371	1,63%	42,97%	7,71%	41,63%	6,06%
Març	6.294	96	2.682	498	2.670	348	1,53%	42,61%	7,91%	42,42%	5,53%
Abril	6.091	86	2.648	475	2.542	340	1,41%	43,47%	7,80%	41,73%	5,58%
Maig	6.058	72	2.675	477	2.504	330	1,19%	44,16%	7,87%	41,33%	5,45%
Juny	5.888	82	2.629	465	2.398	314	1,39%	44,65%	7,90%	40,73%	5,33%
Juliol	6.028	85	2.662	516	2.437	328	1,41%	44,16%	8,56%	40,43%	5,44%
Agost	6.308	76	2.736	589	2.542	365	1,20%	43,37%	9,34%	40,30%	5,79%
Setembre	6.038	80	2.656	529	2.384	389	1,32%	43,99%	8,76%	39,48%	6,44%
Octubre	6.034	78	2.623	528	2.380	425	1,29%	43,47%	8,75%	39,44%	7,04%
Novembre	5.949	82	2.615	504	2.378	370	1,38%	43,96%	8,47%	39,97%	6,22%
Desembre	6.026	96	2.672	527	2.391	340	1,59%	44,34%	8,75%	39,68%	5,64%

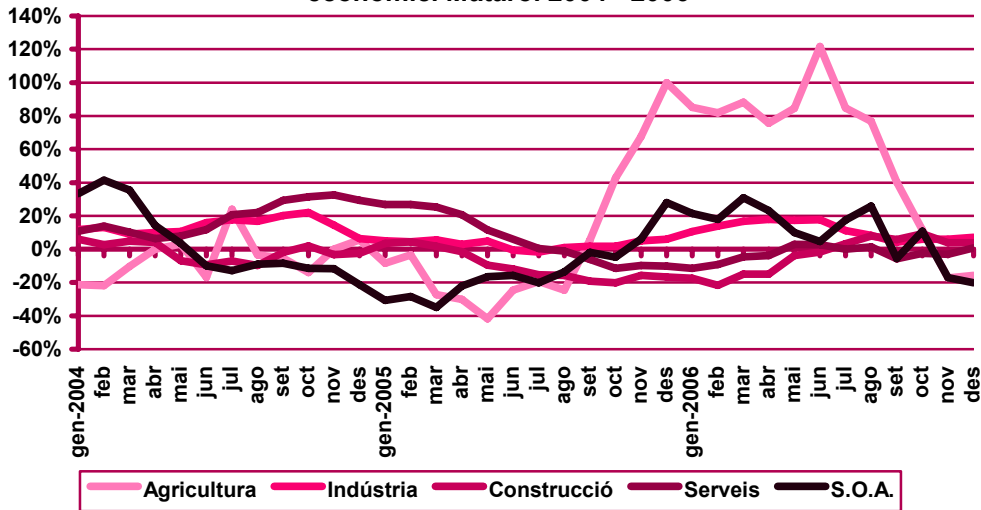
Evolució mensual de la variació interanual de l'atur registrat per sector econòmic. Mataró. 2006

Mesos	Variació interanual absoluta					Variació interanual relativa				
	Agricul-tura	Indús-tria	Cons-trucció	Serveis	S.O.A	Agricul-tura	Indús-tria	Cons-trucció	Serveis	S.O.A
Gener	46	245	-109	-320	65	85,19%	10,52%	-17,47%	-11,53%	21,52%
Febrer	45	318	-131	-255	56	81,82%	13,75%	-21,72%	-9,10%	17,78%
Març	45	385	-87	-127	82	88,24%	16,76%	-14,87%	-4,54%	30,83%
Abril	37	401	-84	-100	64	75,51%	17,85%	-15,03%	-3,79%	23,19%
Maig	33	393	-19	69	30	84,62%	17,22%	-3,83%	2,83%	10,00%
Juny	45	393	-8	62	14	121,62%	17,58%	-1,69%	2,65%	4,67%
Juliol	39	268	16	2	49	84,78%	11,19%	3,20%	0,08%	17,56%
Agost	33	207	43	35	75	76,74%	8,19%	7,88%	1,40%	25,86%
Setembre	23	107	29	-143	-23	40,35%	4,20%	5,80%	-5,66%	-5,58%
Octubre	8	149	45	-59	41	11,43%	6,02%	9,32%	-2,42%	10,68%
Novembre	-17	148	19	-76	-76	-17,17%	6,00%	3,92%	-3,10%	-17,04%
Desembre	-18	179	20	17	-86	-15,79%	7,18%	3,94%	0,72%	-20,19%

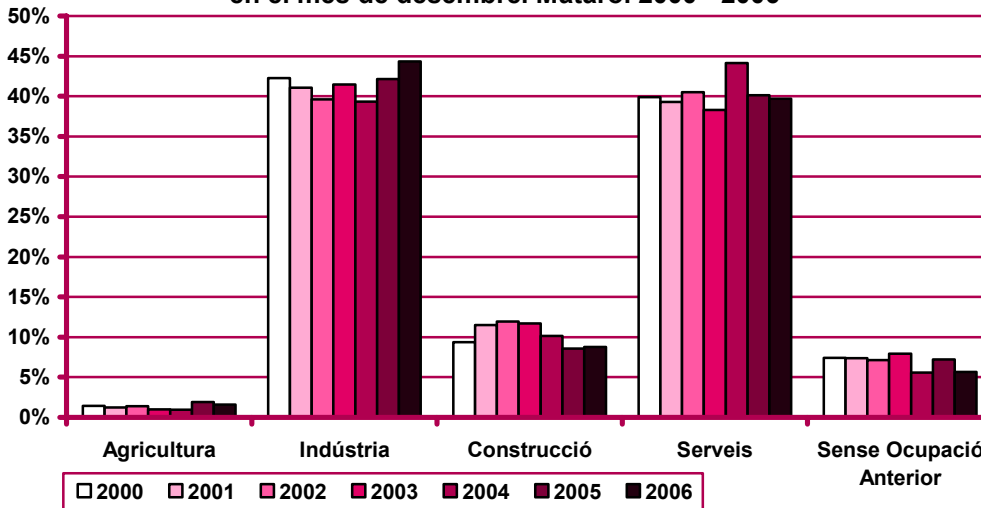
Evolució de l'atur registrat per sector econòmic. Mataró. 2004 - 2006



Evolució de la variació interanual de l'atur registrat per sector econòmic. Mataró. 2004 - 2006



Distribució percentual de l'atur registrat per sector econòmic en el mes de desembre. Mataró. 2000 - 2006



Atur registrat per nivell d'instrucció

Evolució mensual de l'atur registrat per nivell d'instrucció. Mataró. 2006

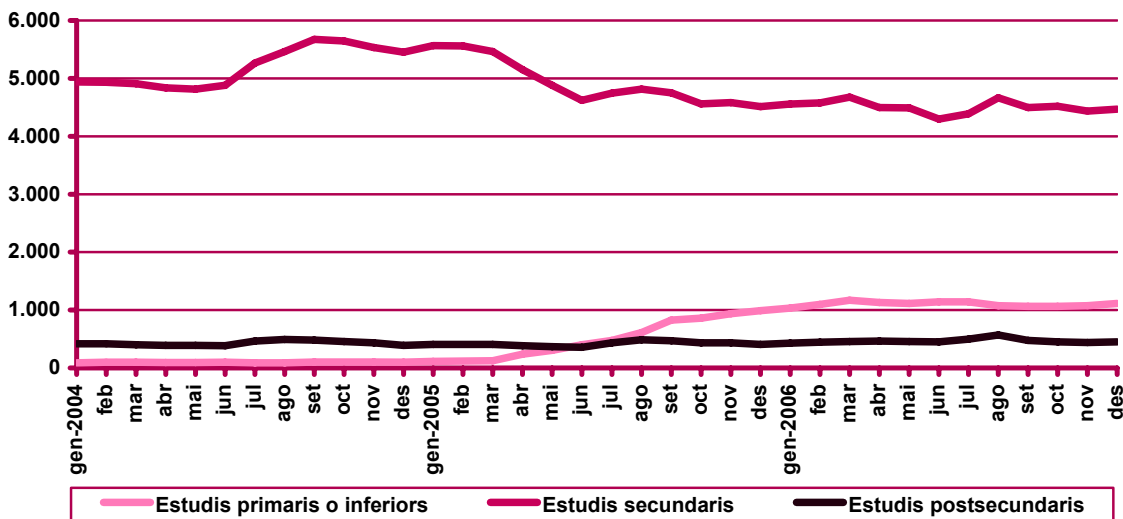
Mesos	Total	Valors absoluts			Distribució percentual		
	Total	Estudis primaris o	Estudis	Estudis	Estudis primaris o	Estudis	Estudis
		inferiors	secundaris	postsecund.	inferiors	secundaris	postsecund.
Gener	6.013	1.030	4.558	425	17,13%	75,80%	7,07%
Febrer	6.121	1.098	4.580	443	17,94%	74,82%	7,24%
Març	6.294	1.167	4.673	454	18,54%	74,25%	7,21%
Abril	6.091	1.131	4.496	464	18,57%	73,81%	7,62%
Maig	6.058	1.114	4.492	452	18,39%	74,15%	7,46%
Juny	5.888	1.142	4.297	449	19,40%	72,98%	7,63%
Juliol	6.028	1.139	4.390	499	18,90%	72,83%	8,28%
Agost	6.308	1.074	4.667	567	17,03%	73,99%	8,99%
Setembre	6.038	1.066	4.498	474	17,65%	74,49%	7,85%
Octubre	6.034	1.067	4.521	446	17,68%	74,93%	7,39%
Novembre	5.949	1.076	4.437	436	18,09%	74,58%	7,33%
Desembre	6.026	1.112	4.468	446	18,45%	74,15%	7,40%

Evolució mensual de la variació interanual de l'atur registrat per nivell d'instrucció.

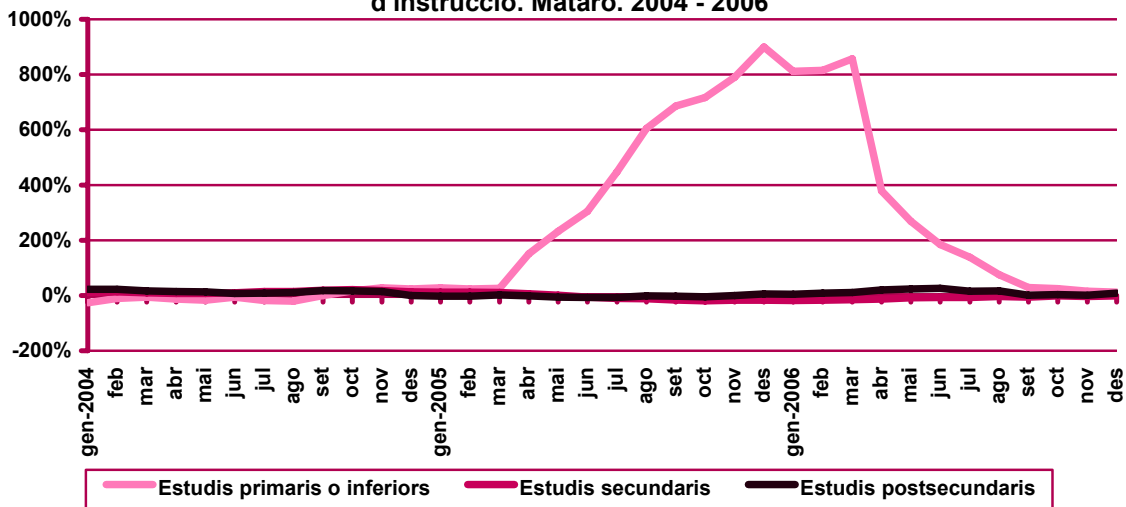
Mataró. 2006

Mesos	Variació interanual absoluta			Variació interanual relativa		
	Estudis primaris o	Estudis	Estudis	Estudis primaris o	Estudis	Estudis
	inferiors	secundaris	postsecund.	inferiors	secundaris	postsecund.
Gener	917	-1.009	19	811,50%	-18,12%	4,68%
Febrer	978	-981	36	815,00%	-17,64%	8,85%
Març	1.045	-793	46	856,56%	-14,51%	11,27%
Abril	895	-656	79	379,24%	-12,73%	20,52%
Maig	812	-391	85	268,87%	-8,01%	23,16%
Juny	741	-326	91	184,79%	-7,05%	25,42%
Juliol	662	-355	67	138,78%	-7,48%	15,51%
Agost	461	-148	80	75,20%	-3,07%	16,43%
Setembre	241	-251	3	29,21%	-5,29%	0,64%
Octubre	209	-41	16	24,36%	-0,90%	3,72%
Novembre	141	-148	5	15,08%	-3,23%	1,16%
Desembre	122	-48	38	12,32%	-1,06%	9,31%

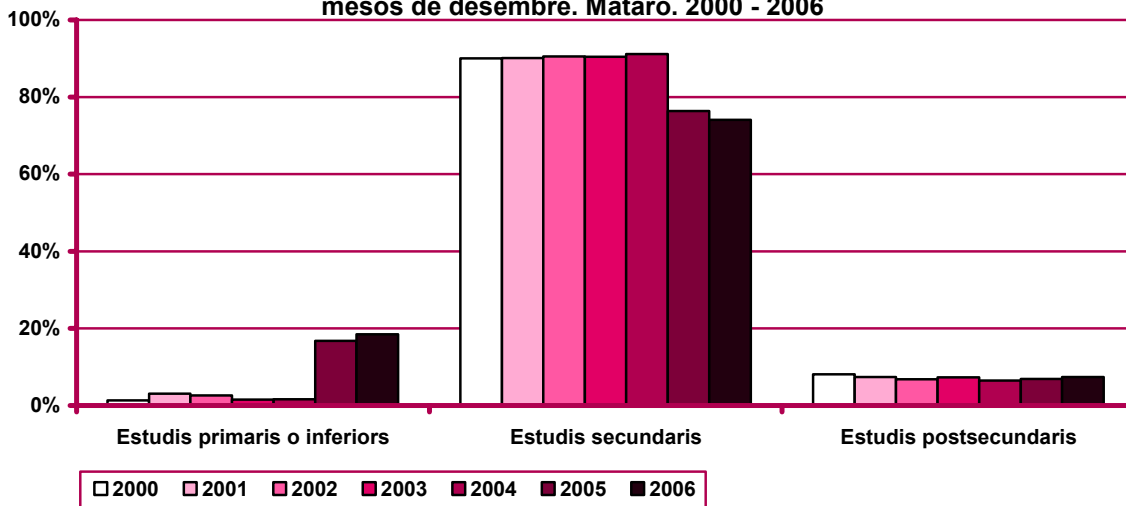
Evolució de l'atur registrat per nivell d'instrucció. Mataró. 2004 - 2006



Evolució de la variació interanual de l'atur registrat per nivell d'instrucció. Mataró. 2004 - 2006



Distribució percentual de l'atur registrat per nivell d'instrucció en els mesos de desembre. Mataró. 2000 - 2006



Atur registrat per ocupació

Evolució mensual de l'atur registrat per ocupació. Mataró. 2006

Mesos	Total	Valors absoluts									
	Total	CCO 1	CCO 2	CCO 3	CCO 4	CCO 5	CCO 6	CCO 7	CCO 8	CCO 9	CCO 0
Gener	6.013	96	148	338	666	808	69	870	1.618	1.399	1
Febrer	6.121	97	146	363	700	861	62	844	1.615	1.432	1
Març	6.294	94	136	406	711	906	65	835	1.639	1.501	1
Abril	6.091	94	138	407	695	867	66	800	1.630	1.394	0
Maig	6.058	83	137	404	690	870	63	815	1.605	1.391	0
Juny	5.888	83	151	394	652	825	65	802	1.564	1.352	0
Juliol	6.028	84	173	419	696	837	56	850	1.590	1.323	0
Agost	6.308	95	202	449	736	871	54	918	1.635	1.348	0
Setembre	6.038	98	154	435	703	817	48	877	1.586	1.320	0
Octubre	6.034	98	137	419	705	860	52	856	1.538	1.369	0
Novembre	5.949	96	126	423	699	869	55	805	1.519	1.357	0
Desembre	6.026	92	126	438	721	850	65	810	1.539	1.385	0

Evolució mensual de l'atur registrat per ocupació. Mataró. 2006

Mesos	Distribució percentual									
	CCO 1	CCO 2	CCO 3	CCO 4	CCO 5	CCO 6	CCO 7	CCO 8	CCO 9	CCO 0
Gener	1,60%	2,46%	5,62%	11,08%	13,44%	1,15%	14,47%	26,91%	23,27%	0,02%
Febrer	1,58%	2,39%	5,93%	11,44%	14,07%	1,01%	13,79%	26,38%	23,39%	0,02%
Març	1,49%	2,16%	6,45%	11,30%	14,39%	1,03%	13,27%	26,04%	23,85%	0,02%
Abril	1,54%	2,27%	6,68%	11,41%	14,23%	1,08%	13,13%	26,76%	22,89%	0,00%
Maig	1,37%	2,26%	6,67%	11,39%	14,36%	1,04%	13,45%	26,49%	22,96%	0,00%
Juny	1,41%	2,56%	6,69%	11,07%	14,01%	1,10%	13,62%	26,56%	22,96%	0,00%
Juliol	1,39%	2,87%	6,95%	11,55%	13,89%	0,93%	14,10%	26,38%	21,95%	0,00%
Agost	1,51%	3,20%	7,12%	11,67%	13,81%	0,86%	14,55%	25,92%	21,37%	0,00%
Setembre	1,62%	2,55%	7,20%	11,64%	13,53%	0,79%	14,52%	26,27%	21,86%	0,00%
Octubre	1,62%	2,27%	6,94%	11,68%	14,25%	0,86%	14,19%	25,49%	22,69%	0,00%
Novembre	1,61%	2,12%	7,11%	11,75%	14,61%	0,92%	13,53%	25,53%	22,81%	0,00%
Desembre	1,53%	2,09%	7,27%	11,96%	14,11%	1,08%	13,44%	25,54%	22,98%	0,00%

CCO 1: personal directiu de les empreses i de les administracions públiques; CCO 2: tècnics i professionals científics i intel·lectuals; CCO 3: tècnics i professionals de suport; CCO 4: empleats administratius; CCO 5: treballadors de serveis de restauració, personals, protecció i venedors de comerços; CCO 6: treballadors qualificats en activitats agràries i pesqueres; CCO 7: artesans i treballadors qualificats de les indústries manufactureres, la construcció i la mineria, llevat dels operadors d'instal·lacions i maquinària; CCO 8: operadors d'instal·lacions i maquinària, i muntadors; CCO 9: treballadors no qualificats; CCO 0: forces armades.

Evolució mensual de la variació interanual de l'atur registrat per ocupació. Mataró.

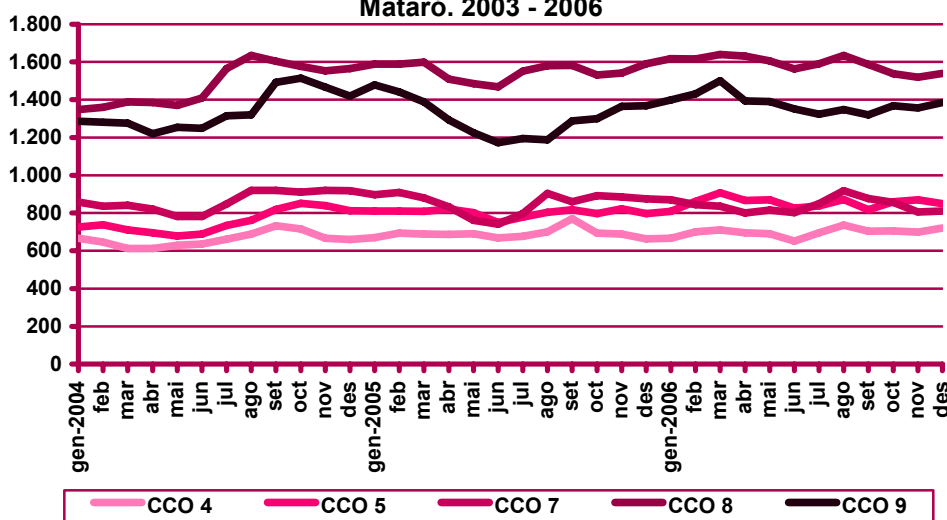
2006

Mesos	Variació interanual absoluta									
	CCO 1	CCO 2	CCO 3	CCO 4	CCO 5	CCO 6	CCO 7	CCO 8	CCO 9	CCO 0
Gener	-8	-4	13	-4	-2	7	-26	30	-80	1
Febrer	-3	-3	23	7	51	5	-65	26	-9	1
Març	-2	-11	70	22	97	13	-45	41	112	1
Abril	-9	-9	88	8	46	4	-33	121	102	0
Maig	-17	7	96	0	68	12	54	120	166	0
Juny	-12	22	89	-16	76	11	61	95	180	0
Juliol	-17	3	94	19	59	-4	53	39	128	0
Agost	-14	3	78	35	67	-6	15	55	160	0
Setembre	-7	-7	38	-66	0	-20	18	5	32	0
Octubre	-4	-15	101	11	64	-13	-35	7	69	-1
Novembre	-2	-24	107	11	47	-29	-80	-22	-9	-1
Desembre	-8	-2	121	57	54	-10	-64	-51	16	-1

Mesos	Variació interanual relativa									
	CCO 1	CCO 2	CCO 3	CCO 4	CCO 5	CCO 6	CCO 7	CCO 8	CCO 9	CCO 0
Gener	-7,69%	-2,63%	4,00%	-0,60%	-0,25%	11,29%	-2,90%	1,89%	-5,41%	0,00%
Febrer	-3,00%	-2,01%	6,76%	1,01%	6,30%	8,77%	-7,15%	1,64%	-0,62%	0,00%
Març	-2,08%	-7,48%	20,83%	3,19%	11,99%	25,00%	-5,11%	2,57%	8,06%	0,00%
Abril	-8,74%	-6,12%	27,59%	1,16%	5,60%	6,45%	-3,96%	8,02%	7,89%	0,00%
Maig	-17,00%	5,38%	31,17%	0,00%	8,48%	23,53%	7,10%	8,08%	13,55%	0,00%
Juny	-12,63%	17,05%	29,18%	-2,40%	10,15%	20,37%	8,23%	6,47%	15,36%	0,00%
Juliol	-16,83%	1,76%	28,92%	2,81%	7,58%	-6,67%	6,65%	2,51%	10,71%	0,00%
Agost	-12,84%	1,51%	21,02%	4,99%	8,33%	-10,00%	1,66%	3,48%	13,47%	0,00%
Setembre	-6,67%	-4,35%	9,57%	-8,58%	0,00%	-29,41%	2,10%	0,32%	2,48%	0,00%
Octubre	-3,92%	-9,87%	31,76%	1,59%	8,04%	-20,00%	-3,93%	0,46%	5,31%	-100,00%
Novembre	-2,04%	-16,00%	33,86%	1,60%	5,72%	-34,52%	-9,04%	-1,43%	-0,66%	-100,00%
Desembre	-8,00%	-1,56%	38,17%	8,58%	6,78%	-13,33%	-7,32%	-3,21%	1,17%	-100,00%

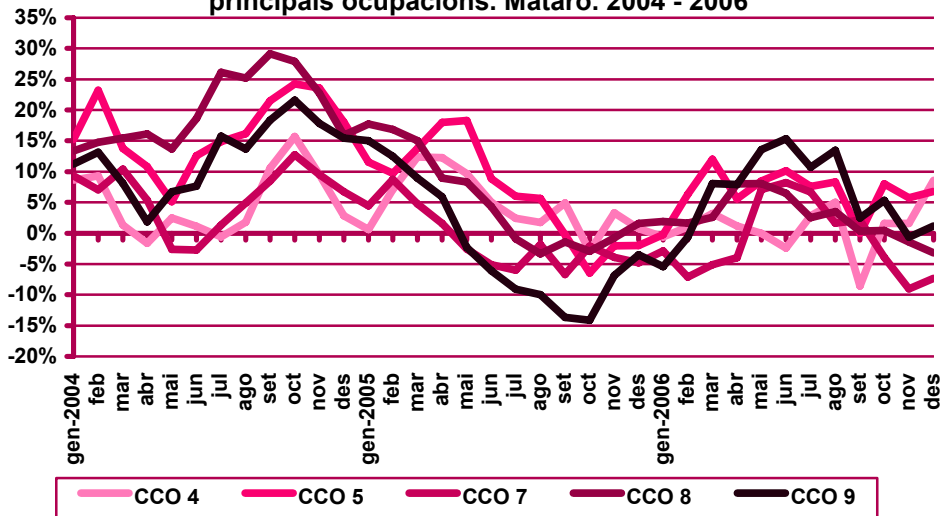
Evolució de l'atur registrat a les principals ocupacions.

Mataró. 2003 - 2006

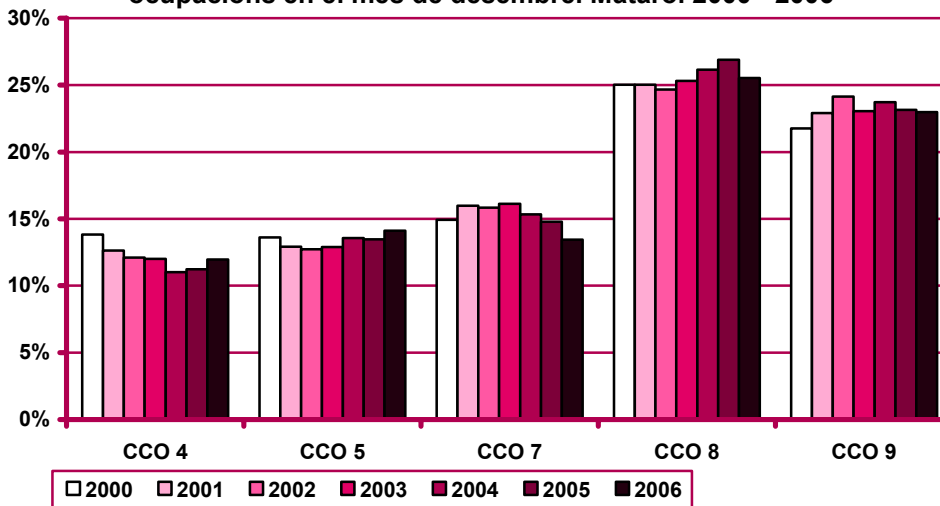


CCO 1: personal directiu de les empreses i de les administracions públiques; CCO 2: tècnics i professionals científics i intel·lectuals; CCO 3: tècnics i professionals de suport; CCO 4: empleats administratius; CCO 5: treballadors de serveis de restauració, personals, protecció i venedors de comerços; CCO 6: treballadors qualificats en activitats agràries i pesqueres; CCO 7: artesans i treballadors qualificats de les indústries manufactureres, la construcció i la mineria, llevat dels operadors d'instal·lacions i maquinària; CCO 8: operadors d'instal·lacions i maquinària, i muntadors; CCO 9: treballadors no qualificats; CCO 0: forces armades.

Evolució de la variació interanual de l'atur registrat a les principals ocupacions. Mataró. 2004 - 2006



Distribució percentual de l'atur registrat a les principals ocupacions en el mes de desembre. Mataró. 2000 - 2006



CCO 1: personal directiu de les empreses i de les administracions públiques; CCO 2: tècnics i professionals científics i intel·lectuals; CCO 3: tècnics i professionals de suport; CCO 4: empleats administratius; CCO 5: treballadors de serveis de restauració, personals, protecció i venedors de comerços; CCO 6: treballadors qualificats en activitats agràries i pesqueres; CCO 7: artesans i treballadors qualificats de les indústries manufactureres, la construcció i la mineria, llevat dels operadors d'instal·lacions i maquinària; CCO 8: operadors d'instal·lacions i maquinària, i muntadors; CCO 9: treballadors no qualificats; CCO 0: forces armades.

Atur registrat d'estrangers

Atur registrat d'estrangers a Mataró. Desembre 2006

	Atur registrat		Variació mes anterior		Variació interanual		
	Nombre	%	Absoluta	Relativa	Absoluta	Relativa	
Sexe	Home	518	65,32%	41	8,60%	22	4,44%
	Dona	275	34,68%	-7	-2,48%	0	0,00%
Estat	<20 anys	34	4,29%	-9	-20,93%	-21	-38,18%
	20 - 24 anys	83	10,47%	-4	-4,60%	-7	-7,78%
	25 - 29 anys	156	19,67%	28	21,88%	10	6,85%
	30 - 44 anys	381	48,05%	13	3,53%	12	3,25%
	>44 anys	139	17,53%	6	4,51%	28	25,23%
Sector	Agricultura	59	7,44%	9	18,00%	-17	-22,37%
	Indústria	130	16,39%	5	4,00%	19	17,12%
	Construcció	189	23,83%	36	23,53%	66	53,66%
	Serveis	290	36,57%	0	0,00%	-6	-2,03%
	SOA	125	15,76%	-16	-11,35%	-40	-24,24%
Nivell d'instrucció	Sense estudis	24	3,03%	0	0,00%	-18	-42,86%
	Estudis primaris incomplets	218	27,49%	32	17,20%	43	24,57%
	Estudis primaris complets	43	5,42%	-6	-12,24%	-22	-33,85%
	Programes formació professional	5	0,63%	0	0,00%	-5	-50,00%
	Educació general	493	62,17%	7	1,44%	28	6,02%
	Tècnics-professionals superiors	2	0,25%	1	100,00%	-3	-60,00%
	Universitaris primer cicle	1	0,13%	0	0,00%	-2	-66,67%
	Universitaris segon i tercer cicle	6	0,76%	0	0,00%	0	0,00%
	Altres estudis post-secundaris	1	0,13%	0	0,00%	1	0,00%
Ocupació	CCO 1	3	0,38%	0	0,00%	-2	-40,00%
	CCO 2	9	1,13%	0	0,00%	2	28,57%
	CCO 3	27	3,40%	3	12,50%	10	58,82%
	CCO 4	26	3,28%	-4	-13,33%	4	18,18%
	CCO 5	87	10,97%	1	1,16%	9	11,54%
	CCO 6	35	4,41%	7	25,00%	-6	-14,63%
	CCO 7	114	14,38%	-4	-3,39%	0	0,00%
	CCO 8	71	8,95%	-4	-5,33%	16	29,09%
	CCO 9	421	53,09%	35	9,07%	-11	-2,55%
	CCO 0	0	0,00%	0	0,00%	0	0,00%
Total aturats registrats estrangers		793		34	4,48%	22	2,85%
Altres àmbits	Maresme	2.297		-17	-0,73%	92	4,17%
	Província de Barcelona	24.365		820	3,48%	2.043	9,15%
	Catalunya	38.065		1.500	4,10%	2.445	6,86%
	Espanya	170.150		8.793	5,45%	16.670	10,86%

CCO 1: personal directiu de les empreses i de les administracions públiques; CCO 2: tècnics i professionals científics i intel·lectuals; CCO 3: tècnics i professionals de suport; CCO 4: empleats administratius; CCO 5: treballadors de serveis de restauració, personals, protecció i venedors de comerços; CCO 6: treballadors qualificats en activitats agràries i pesqueres; CCO 7: artesans i treballadors qualificats de les indústries manufactureres, la construcció i la mineria, llevat dels operadors d'instal·lacions i maquinària; CCO 8: operadors d'instal·lacions i maquinària, i muntadors; CCO 9: treballadors no qualificats; CCO 0: forces armades.

Evolució de l'atur registrat d'estrangers. Mataró. 2005 - 2006



Contractació. Resum

Contractació a Mataró. Desembre 2006

		Contractació		Variació mes anterior		Variació interanual	
		Nombre	%	Absoluta	Relativa	Absoluta	Relativa
Sexe	Home	1.311	47,07%	-14	-1,06%	175	11,53%
	Dona	1.474	52,93%	-53	-3,47%	113	8,30%
Edat	<20 anys	273	9,80%	16	6,23%	-3	-1,09%
	20 - 24 anys	666	23,91%	-12	-1,77%	41	6,56%
	25 - 29 anys	588	21,11%	-22	-3,61%	67	12,86%
	30 - 44 anys	912	32,75%	-12	-1,30%	194	27,02%
	>44 anys	346	12,42%	-37	-9,66%	-11	-3,08%
Sector	Agricultura	15	0,54%	-16	-51,61%	2	15,38%
	Indústria	229	8,22%	-21	-8,40%	18	8,53%
	Construcció	415	14,90%	54	14,96%	172	70,78%
	Serveis	2.126	76,34%	-84	-3,80%	96	4,73%
Nivell d'instrucció	Sense estudis	160	5,75%	-70	-30,43%	58	56,86%
	Estudis primaris incomplets	182	6,54%	40	28,17%	59	47,97%
	Estudis primaris complets	0	0,00%	0	n.c.	0	n.c.
	Programes formació professional	216	7,76%	-32	-12,90%	-1	-0,36%
	Educació general	1.880	67,50%	-10	-0,53%	171	10,01%
	Tècnics-professionals superiors	91	3,27%	-17	-15,74%	-17	-15,92%
	Universitaris primer cicle	131	4,70%	11	9,17%	9	7,38%
	Universitaris segon i tercer cicle	125	4,49%	11	9,65%	9	7,76%
	Altres estudis post-secundaris	0	0,00%	0	n.c.	0	n.c.
	Ocupació	CCO 1	6	0,22%	2	50,00%	-2
CCO 2		144	5,17%	-25	-14,79%	9	6,67%
CCO 3		274	9,84%	-24	-8,05%	83	43,46%
CCO 4		315	11,31%	16	5,35%	24	8,25%
CCO 5		549	19,71%	-13	-2,31%	-13	-2,31%
CCO 6		67	2,41%	3	4,69%	-51	-43,22%
CCO 7		288	10,34%	-24	-7,69%	35	13,83%
CCO 8		202	7,25%	16	8,60%	76	60,32%
CCO 9		940	33,75%	-16	-1,67%	127	15,62%
CCO 0		0	0,00%	-2	-100,00%	0	n.c.
Durada	<=1 mes	786	28,22%	85	12,13%	91	13,09%
	>1 a <=3 mesos	403	14,47%	-65	-13,89%	5	1,26%
	>3 a <=6 mesos	239	8,58%	-67	-21,90%	-102	-29,91%
	>6 a <=12 mesos	72	2,59%	-12	-14,29%	3	4,35%
	>12 a <=18 mesos	1	0,04%	1	n.c.	1	n.c.
	>18 a <=24 mesos	1	0,04%	0	0,00%	-1	-50,00%
	>24 mesos	30	1,08%	14	87,50%	26	650,00%
	Indeterminada	667	23,95%	-64	-8,76%	-51	-7,10%
Indefinida	586	21,04%	41	7,52%	316	117,04%	

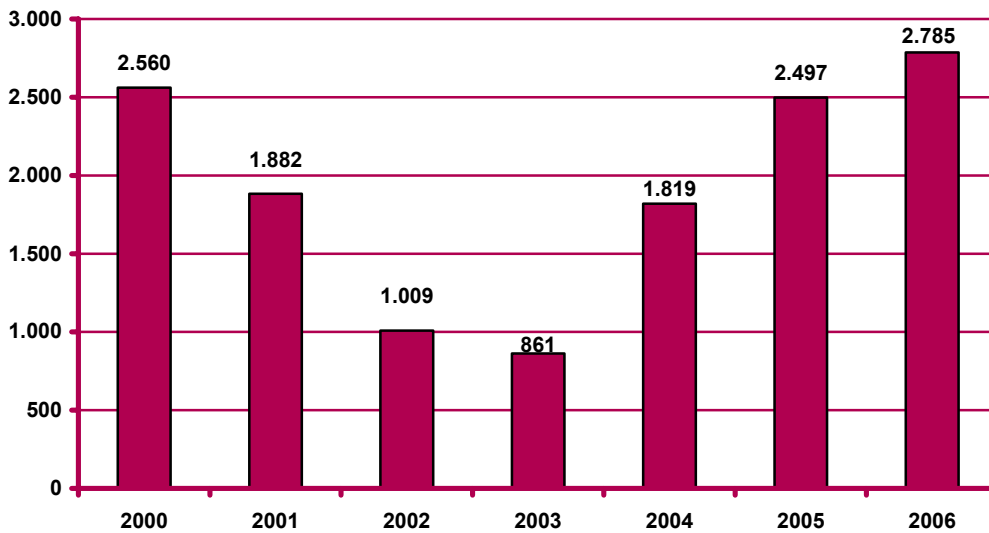
n.c.: no calculable

CCO 1: personal directiu de les empreses i de les administracions públiques; CCO 2: tècnics i professionals científics i intel·lectuals; CCO 3: tècnics i professionals de suport; CCO 4: empleats administratius; CCO 5: treballadors de serveis de restauració, personals, protecció i venedors de comerços; CCO 6: treballadors qualificats en activitats agràries i pesqueres; CCO 7: artesans i treballadors qualificats de les indústries manufactureres, la construcció i la mineria, llevat dels operadors d'instal·lacions i maquinària; CCO 8: operadors d'instal·lacions i maquinària, i muntadors; CCO 9: treballadors no qualificats; CCO 0: forces armades.

(continuació) Contractació a Mataró. Desembre 2006

		Contractació		Variació mes anterior		Variació interanual	
		Nombre	%	Absoluta	Relativa	Absoluta	Relativa
Nació-nalitat	Espanyola	2.179	78,24%	-119	-5,18%	48	2,25%
	Estrangera	606	21,76%	52	9,39%	240	65,57%
Contractador	ETT	657	23,59%	26	4,12%	-13	-1,94%
	No ETT	2.128	76,41%	-93	-4,19%	301	16,48%
Total contractes		2.785	100%	-67	-2,35%	288	11,53%
Altres àmbits	Maresme	7.022		-1.297	-15,59%	658	10,34%
	Província de Barcelona	149.634		-47.018	-23,91%	5.839	4,06%
	Catalunya	193.728		-62.378	-24,36%	8.693	4,70%
	Espanya	1.386.283		-274.216	-16,51%	56.666	4,26%

Contractació al mes de desembre. Mataró. 2000 - 2006



Evolució mensual de la contractació. Mataró. 2004 - 2006



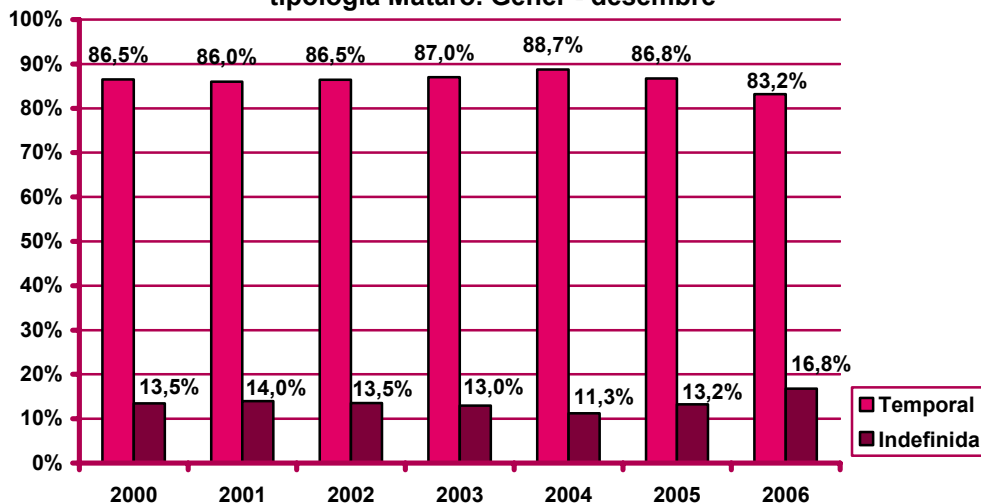
Contractació per modalitat i tipologia

Contractes per modalitat. Mataró. Desembre 2006

Modalitat de contractació	Total		Variació mes anterior		Variació interanual	
	Nombre	%	Absoluta	Relativa	Absoluta	Relativa
Ordinari temps indefinit	116	4,17%	-45	-27,95%	68	141,67%
Foment de la contractació indefinida	108	3,88%	-20	-15,63%	52	92,86%
Indefinitos minusvàlids	6	0,22%	1	20,00%	4	200,00%
Convertits en indefinits	356	12,78%	105	41,83%	234	191,80%
Temps parcial indefinit	0	0,00%	0	n.c.	-42	-100,00%
Total indefinits	586	21,04%	41	7,52%	316	117,04%
Obra o servei	680	24,42%	36	5,59%	273	67,08%
Eventuals circumstàncies producció	1.159	41,62%	-107	-8,45%	415	55,78%
Interinitat	324	11,63%	-40	-10,99%	155	91,72%
Temporals bonificats minusvàlids	0	0,00%	-6	-100,00%	-1	-100,00%
Relleu	11	0,39%	6	120,00%	7	175,00%
Jubilació parcial	12	0,43%	6	100,00%	12	n.c.
Pràctiques	4	0,14%	-3	-42,86%	-5	-55,56%
Formació	7	0,25%	2	40,00%	1	16,67%
Temps parcial temporal	0	0,00%	0	n.c.	-887	-100,00%
Altres	2	0,07%	-2	-50,00%	2	n.c.
Total temporals	2.199	78,96%	-108	-4,68%	-28	-1,26%
Total contractació	2.785	100%	-67	-2,35%	288	11,53%

n.c.: no calculable

Evolució del percentatge de contractació acumulada per tipologia Mataró. Gèner - desembre



CCO 1: personal directiu de les empreses i de les administracions públiques; CCO 2: tècnics i professionals científics i intel·lectuals; CCO 3: tècnics i professionals de suport; CCO 4: empleats administratius; CCO 5: treballadors de serveis de restauració, personals, protecció i venedors de comerços; CCO 6: treballadors qualificats en activitats agràries i pesqueres; CCO 7: artesans i treballadors qualificats de les indústries manufactureres, la construcció i la mineria, llevat dels operadors d'instal·lacions i maquinària; CCO 8: operadors d'instal·lacions i maquinària, i muntadors; CCO 9: treballadors no qualificats; CCO 0: forces armades.

Contractació per sexe

Evolució mensual de la contractació per sexe. Mataró. 2006

Mesos	Valors absoluts								
	Total			Homes			Dones		
	Total	Indef.	Temp.	Total	Indef.	Temp.	Total	Indef.	Temp.
Gener	2.821	455	2.366	1.303	216	1.087	1.518	239	1.279
Febrer	2.483	415	2.068	1.266	227	1.039	1.217	188	1.029
Març	2.948	502	2.446	1.622	246	1.376	1.326	256	1.070
Abril	2.389	411	1.978	1.283	214	1.069	1.106	197	909
Maig	2.751	397	2.354	1.439	204	1.235	1.312	193	1.119
Juny	3.096	369	2.727	1.605	190	1.415	1.491	179	1.312
Juliol	3.668	469	3.199	1.865	242	1.623	1.803	227	1.576
Agost	2.194	394	1.800	1.167	203	964	1.027	191	836
Setembre	3.598	677	2.921	1.782	350	1.432	1.816	327	1.489
Octubre	3.650	701	2.949	1.774	361	1.413	1.876	340	1.536
Novembre	2.852	545	2.307	1.325	256	1.069	1.527	289	1.238
Desembre	2.785	586	2.199	1.311	284	1.027	1.474	302	1.172

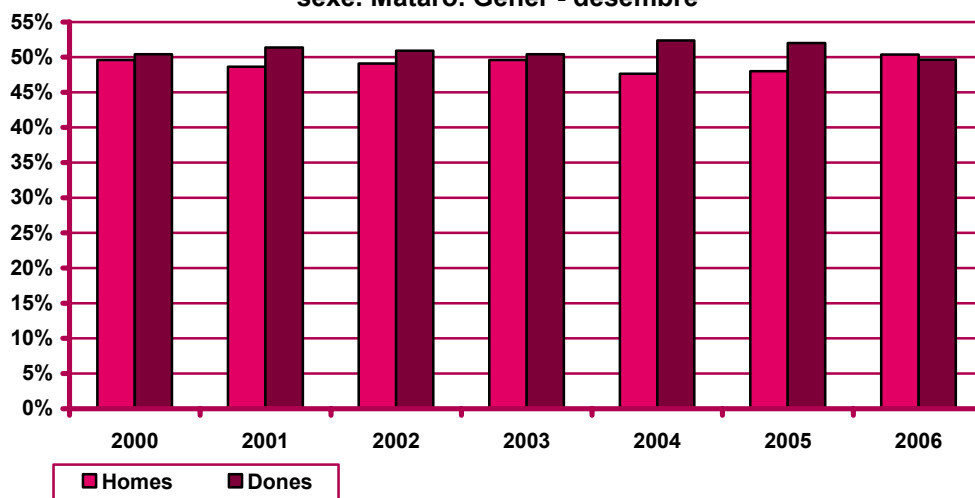
Evolució mensual de l'acumulat de l'any de la contractació per sexe. Mataró. 2006

Mesos	Valors absoluts								
	Total			Homes			Dones		
	Total	Indef.	Temp.	Total	Indef.	Temp.	Total	Indef.	Temp.
Gener	2.821	455	2.366	1.303	216	1.087	1.518	239	1.279
Febrer	5.304	870	4.434	2.569	443	2.126	2.735	427	2.308
Març	8.252	1.372	6.880	4.191	689	3.502	4.061	683	3.378
Abril	10.641	1.783	8.858	5.474	903	4.571	5.167	880	4.287
Maig	13.392	2.180	11.212	6.913	1.107	5.806	6.479	1.073	5.406
Juny	16.488	2.549	13.939	8.518	1.297	7.221	7.970	1.252	6.718
Juliol	20.156	3.018	17.138	10.383	1.539	8.844	9.773	1.479	8.294
Agost	22.350	3.412	18.938	11.550	1.742	9.808	10.800	1.670	9.130
Setembre	25.948	4.089	21.859	13.332	2.092	11.240	12.616	1.997	10.619
Octubre	29.598	4.790	24.808	15.106	2.453	12.653	14.492	2.337	12.155
Novembre	32.450	5.335	27.115	16.431	2.709	13.722	16.019	2.626	13.393
Desembre	35.235	5.921	29.314	17.742	2.993	14.749	17.493	2.928	14.565

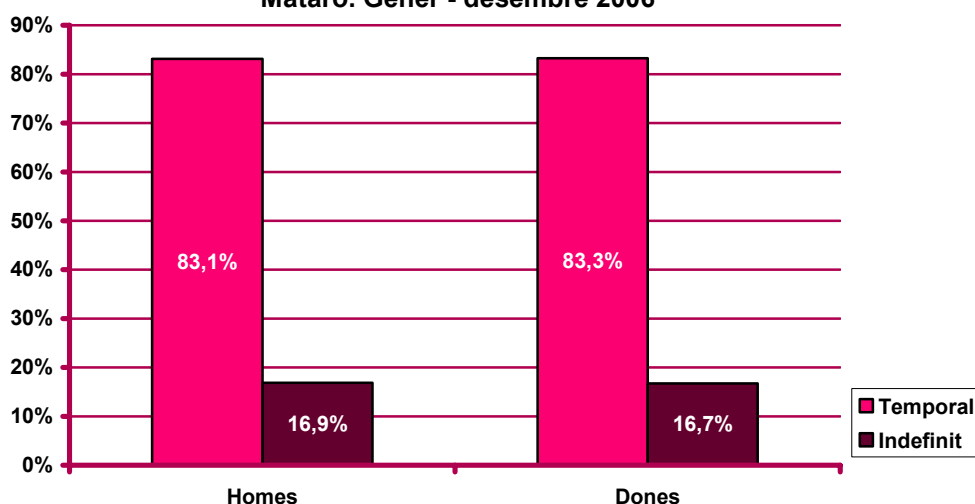
Evolució mensual de la variació interanual de l'acumulat de l'any de la contractació per sexe. Mataró. 2006

Mesos	Valors absoluts			Valors relatius		
	Total	Homes	Dones	Total	Homes	Dones
Gener	246	165	81	9,55%	14,50%	5,64%
Febrer	401	332	69	8,18%	14,84%	2,59%
Març	905	843	62	12,32%	25,18%	1,55%
Abril	1.034	1.040	-6	10,76%	23,46%	-0,12%
Maig	1.274	1.192	82	10,51%	20,84%	1,28%
Juny	1.439	1.290	149	9,56%	17,85%	1,91%
Juliol	2.075	1.680	395	11,48%	19,30%	4,21%
Agost	2.243	1.847	396	11,16%	19,04%	3,81%
Setembre	2.236	1.881	355	9,43%	16,43%	2,90%
Octubre	2.905	2.234	671	10,88%	17,36%	4,85%
Novembre	2.959	2.209	750	10,03%	15,53%	4,91%
Desembre	3.247	2.384	863	10,15%	15,52%	5,19%

Evolució del percentatge de contractació acumulada per sexe. Mataró. Gener - desembre



Percentatge de contractació acumulada per tipologia i sexe. Mataró. Gener - desembre 2006



Contractació per edat

Evolució mensual de la contractació per edat. Mataró. 2006

Mesos	Valors absoluts					
	Total	<20 anys	20 - 24 a.	25 - 29 a.	30 - 44 a.	>44 a.
Gener	2.821	261	637	557	957	409
Febrer	2.483	198	584	552	847	302
Març	2.948	190	615	649	1.069	425
Abril	2.389	198	524	483	842	342
Maig	2.751	251	619	563	940	378
Juny	3.096	424	753	609	921	389
Juliol	3.668	687	977	677	938	389
Agost	2.194	318	524	416	683	253
Setembre	3.598	370	830	776	1.156	466
Octubre	3.650	337	946	685	1.211	471
Novembre	2.852	257	678	610	924	383
Desembre	2.785	273	666	588	912	346

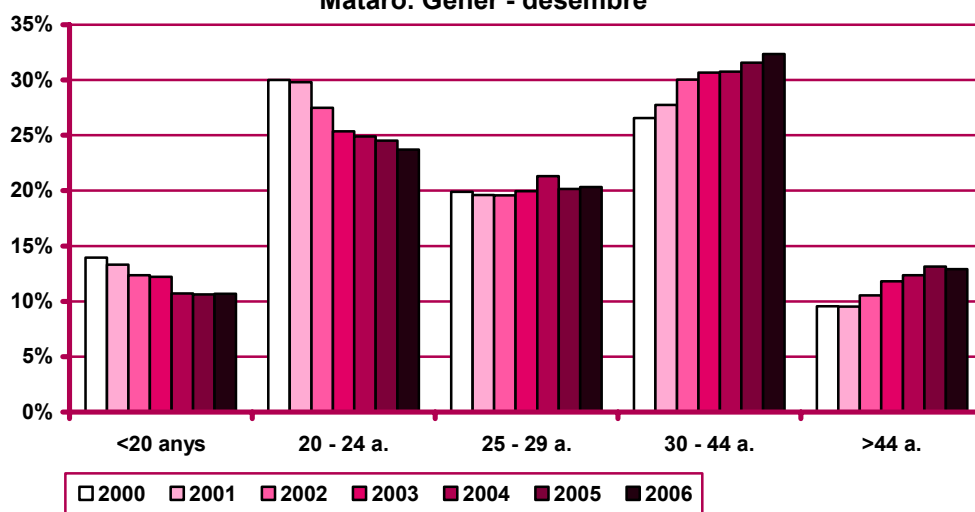
Evolució mensual de l'acumulat de l'any de la contractació per edat. Mataró. 2006

Mesos	Valors absoluts					
	Total	<20 anys	20 - 24 a.	25 - 29 a.	30 - 44 a.	>44 a.
Gener	2.821	261	637	557	957	409
Febrer	5.304	459	1.221	1.109	1.804	711
Març	8.252	649	1.836	1.758	2.873	1.136
Abril	10.641	847	2.360	2.241	3.715	1.478
Maig	13.392	1.098	2.979	2.804	4.655	1.856
Juny	16.488	1.522	3.732	3.413	5.576	2.245
Juliol	20.156	2.209	4.709	4.090	6.514	2.634
Agost	22.350	2.527	5.233	4.506	7.197	2.887
Setembre	25.948	2.897	6.063	5.282	8.353	3.353
Octubre	29.598	3.234	7.009	5.967	9.564	3.824
Novembre	32.450	3.491	7.687	6.577	10.488	4.207
Desembre	35.235	3.764	8.353	7.165	11.400	4.553

Evolució mensual de la variació interanual de l'acumulat de l'any de la contractació per edat. Mataró. 2006

Mesos	Valors absoluts					Valors relatius				
	<20 anys	20 - 24 a.	25 - 29 a.	30 - 44 a.	>44 a.	<20 anys	20 - 24 a.	25 - 29 a.	30 - 44 a.	>44 a.
Gener	-5	17	39	147	48	-1,88%	2,74%	7,53%	18,15%	13,30%
Febrer	6	61	131	177	26	1,32%	5,26%	13,39%	10,88%	3,80%
Març	-25	78	275	461	116	-3,71%	4,44%	18,54%	19,11%	11,37%
Abril	-3	70	283	542	142	-0,35%	3,06%	14,45%	17,08%	10,63%
Maig	36	134	312	629	163	3,39%	4,71%	12,52%	15,62%	9,63%
Juny	101	114	312	695	217	7,11%	3,15%	10,06%	14,24%	10,70%
Juliol	264	258	452	792	309	13,57%	5,80%	12,42%	13,84%	13,29%
Agost	307	312	462	853	309	13,83%	6,34%	11,42%	13,45%	11,99%
Setembre	324	256	521	859	276	12,59%	4,41%	10,94%	11,46%	8,97%
Octubre	381	472	585	1.107	360	13,35%	7,22%	10,87%	13,09%	10,39%
Novembre	370	472	649	1.106	362	11,86%	6,54%	10,95%	11,79%	9,41%
Desembre	367	513	716	1.300	351	10,80%	6,54%	11,10%	12,87%	8,35%

**Evolució del percentatge de contractació per edat.
Mataró. Gèner - desembre**



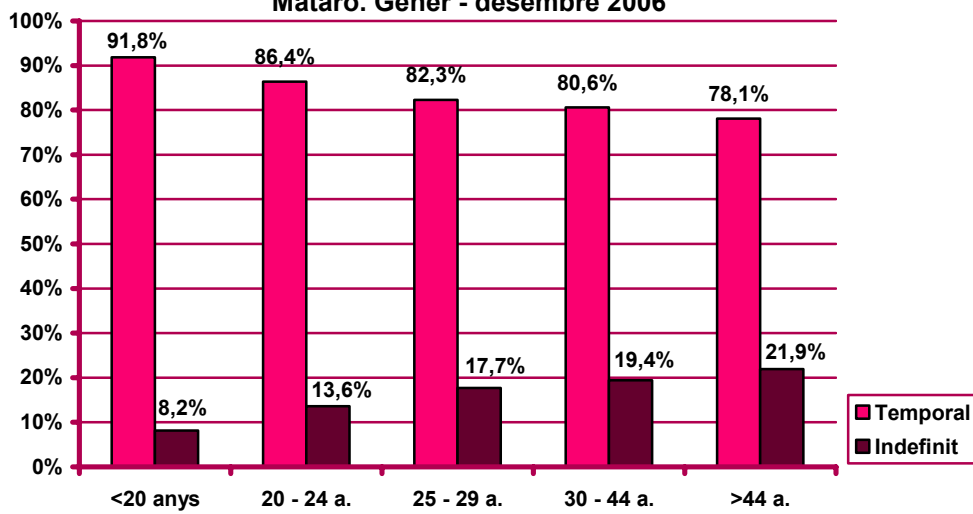
Evolució mensual de la contractació per edat i tipologia. Mataró. 2006

Mesos	Valors absoluts									
	<20 anys		20 - 24 a.		25 - 29 a.		30 - 44 a.		>44 a.	
	Indef.	Temp.	Indef.	Temp.	Indef.	Temp.	Indef.	Temp.	Indef.	Temp.
Gener	26	235	83	554	94	463	177	780	75	334
Febrer	12	186	71	513	101	451	147	700	84	218
Març	18	172	91	524	106	543	195	874	92	333
Abril	23	175	79	445	77	406	159	683	73	269
Maig	17	234	70	549	97	466	151	789	62	316
Juny	25	399	71	682	62	547	138	783	73	316
Juliol	26	661	78	899	107	570	186	752	72	317
Agost	30	288	87	437	81	335	140	543	56	197
Setembre	32	338	128	702	152	624	248	908	117	349
Octubre	39	298	163	783	141	544	252	959	106	365
Novembre	21	236	104	574	130	480	200	724	90	293
Desembre	39	234	110	556	120	468	220	692	97	249

Evolució mensual de l'acumulat de l'any de la contractació per edat i tipologia. Mataró. 2006

Mesos	Valors absoluts									
	<20 anys		20 - 24 a.		25 - 29 a.		30 - 44 a.		>44 a.	
	Indef.	Temp.	Indef.	Temp.	Indef.	Temp.	Indef.	Temp.	Indef.	Temp.
Gener	26	235	83	554	94	463	177	780	75	334
Febrer	38	421	154	1.067	195	914	324	1.480	159	552
Març	56	593	245	1.591	301	1.457	519	2.354	251	885
Abril	79	768	324	2.036	378	1.863	678	3.037	324	1.154
Maig	96	1.002	394	2.585	475	2.329	829	3.826	386	1.470
Juny	121	1.401	465	3.267	537	2.876	967	4.609	459	1.786
Juliol	147	2.062	543	4.166	644	3.446	1.153	5.361	531	2.103
Agost	177	2.350	630	4.603	725	3.781	1.293	5.904	587	2.300
Setembre	209	2.688	758	5.305	877	4.405	1.541	6.812	704	2.649
Octubre	248	2.986	921	6.088	1.018	4.949	1.793	7.771	810	3.014
Novembre	269	3.222	1.025	6.662	1.148	5.429	1.993	8.495	900	3.307
Desembre	308	3.456	1.135	7.218	1.268	5.897	2.213	9.187	997	3.556

Percentatge de contractació acumulada per tipologia i edat.
Mataró. Gener - desembre 2006



Contractació per sexe i edat

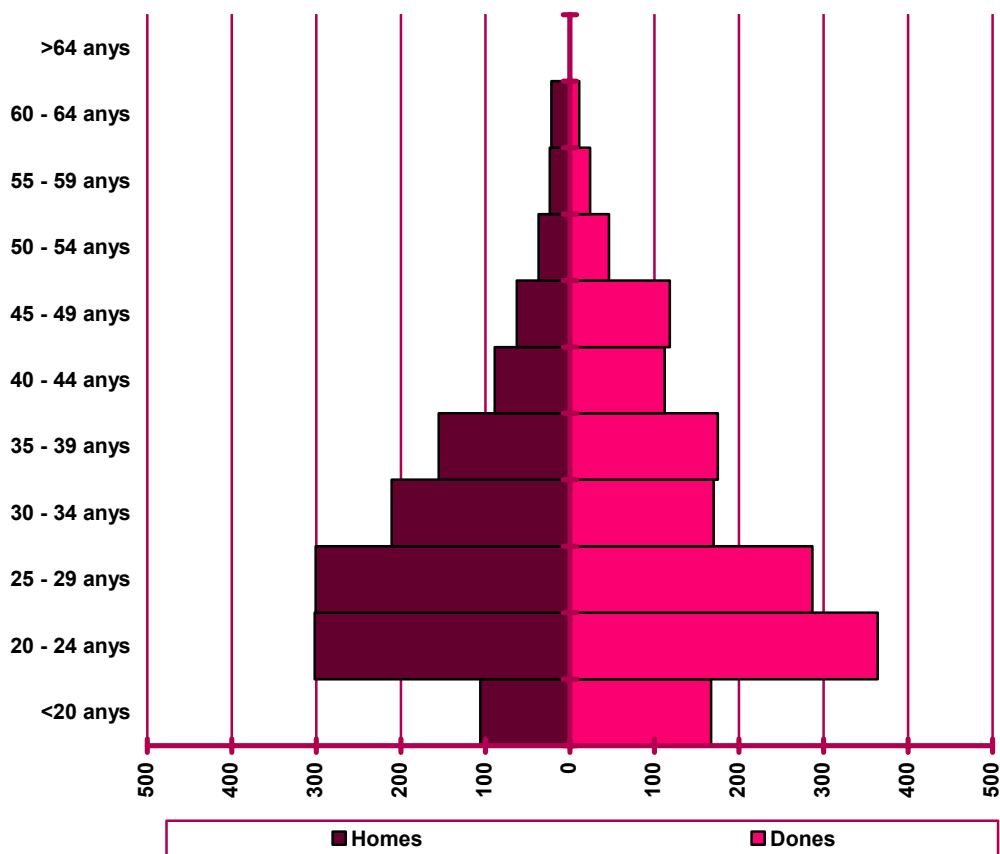
Distribució de la contractació per edat i sexe. Mataró. Desembre 2006

	Homes			Dones			Total	
	Nombre	% ⁽¹⁾	% ⁽²⁾	Nombre	% ⁽¹⁾	% ⁽²⁾	Nombre	%
<20 anys	106	38,83%	8,09%	167	61,17%	11,33%	273	9,81%
20 - 24 anys	302	45,35%	23,04%	364	54,65%	24,69%	666	23,92%
25 - 29 anys	301	51,19%	22,96%	287	48,81%	19,47%	588	21,12%
30 - 34 anys	211	55,38%	16,09%	170	44,62%	11,53%	381	13,69%
35 - 39 anys	155	46,97%	11,82%	175	53,03%	11,87%	330	11,85%
40 - 44 anys	89	44,28%	6,79%	112	55,72%	7,60%	201	7,22%
45 - 49 anys	63	34,81%	4,81%	118	65,19%	8,01%	181	6,50%
50 - 54 anys	37	44,58%	2,82%	46	55,42%	3,12%	83	2,98%
55 - 59 anys	24	50,00%	1,83%	24	50,00%	1,63%	48	1,72%
60 - 64 anys	22	66,67%	1,68%	11	33,33%	0,75%	33	1,19%
>64 anys	1	100,00%	0,08%	0	0,00%	0,00%	1	0,04%
Total	1.311	47,09%	100%	1.474	52,95%	100%	2.784	100%

(1) Percentatge sobre el total d'homes i dones desocupades registrades del mateix grup d'edat.

(2) Percentatge sobre el total de persones desocupades registrades del mateix sexe.

Nombre de contractes per sexe i edat. Mataró. Desembre 2006



Contractació per sector econòmic

Evolució mensual de la contractació per sector econòmic. Mataró.
2006

Mesos	Valors absoluts				
	Total	Agricultura	Indústria	Construcció	Serveis
Gener	2.821	18	356	372	2.075
Febrer	2.483	29	232	422	1.800
Març	2.948	40	309	684	1.915
Abril	2.389	44	247	390	1.708
Maig	2.751	45	271	447	1.988
Juny	3.096	25	275	408	2.388
Juliol	3.668	28	239	310	3.091
Agost	2.194	23	132	307	1.732
Setembre	3.598	20	363	593	2.622
Octubre	3.650	41	321	544	2.744
Novembre	2.852	31	250	361	2.210
Desembre	2.785	15	229	415	2.126

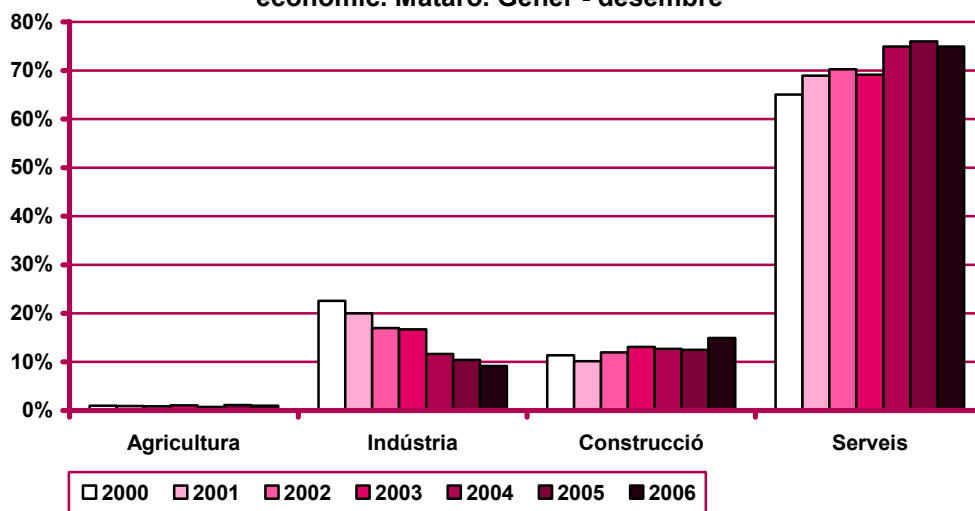
Evolució mensual de l'acumulat de l'any de la contractació per sector econòmic. Mataró. 2006

Mesos	Valors absoluts				
	Total	Agricultura	Indústria	Construcció	Serveis
Gener	2.821	18	356	372	2.075
Febrer	5.304	47	588	794	3.875
Març	8.252	87	897	1.478	5.790
Abril	10.641	131	1.144	1.868	7.498
Maig	13.392	176	1.415	2.315	9.486
Juny	16.488	201	1.690	2.723	11.874
Juliol	20.156	229	1.929	3.033	14.965
Agost	22.350	252	2.061	3.340	16.697
Setembre	25.948	272	2.424	3.933	19.319
Octubre	29.598	313	2.745	4.477	22.063
Novembre	32.450	344	2.995	4.838	24.273
Desembre	35.235	359	3.224	5.253	26.399

Evolució mensual de la variació interanual de l'acumulat de l'any de la contractació per sector econòmic. Mataró. 2006

Mesos	Valors absoluts				Valors relatius			
	Agricultura	Indústria	Construcció	Serveis	Agricultura	Indústria	Construcció	Serveis
Gener	-5	17	39	147	-1,88%	2,74%	7,53%	18,15%
Febrer	6	61	131	177	1,32%	5,26%	13,39%	10,88%
Març	-25	78	275	461	-3,71%	4,44%	18,54%	19,11%
Abril	-3	70	283	542	-0,35%	3,06%	14,45%	17,08%
Maig	36	134	312	629	3,39%	4,71%	12,52%	15,62%
Juny	101	114	312	695	7,11%	3,15%	10,06%	14,24%
Juliol	264	258	452	792	13,57%	5,80%	12,42%	13,84%
Agost	307	312	462	853	13,83%	6,34%	11,42%	13,45%
Setembre	324	256	521	859	12,59%	4,41%	10,94%	11,46%
Octubre	381	472	585	1.107	13,35%	7,22%	10,87%	13,09%
Novembre	370	472	649	1.106	11,86%	6,54%	10,95%	11,79%
Desembre	367	513	716	1.300	10,80%	6,54%	11,10%	12,87%

Evolució del percentatge de contractació per sector econòmic. Mataró. Gèner - desembre



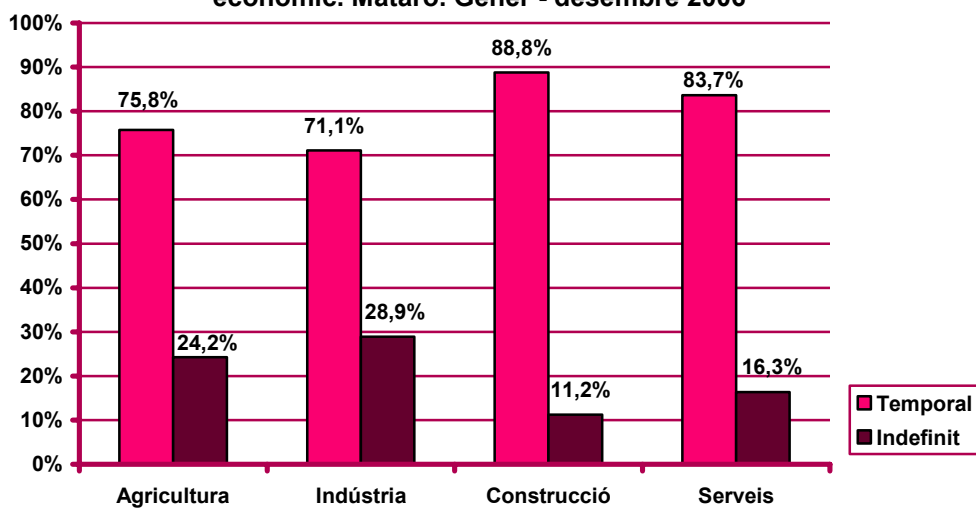
Evolució mensual de la contractació per sector econòmic i tipologia. Mataró. 2006

Mesos	Valors absoluts							
	Agricultura		Indústria		Construcció		Serveis	
	Indef.	Temp.	Indef.	Temp.	Indef.	Temp.	Indef.	Temp.
Gener	5	13	83	273	48	324	319	1.756
Febrer	6	23	56	176	55	367	298	1.502
Març	10	30	79	230	41	643	372	1.543
Abril	14	30	73	174	26	364	298	1.410
Maig	8	37	68	203	36	411	285	1.703
Juny	7	18	53	222	40	368	269	2.119
Juliol	8	20	77	162	27	283	357	2.734
Agost	5	18	60	72	58	249	271	1.461
Setembre	1	19	105	258	73	520	498	2.124
Octubre	8	33	104	217	88	456	501	2.243
Novembre	9	22	80	170	32	329	424	1.786
Desembre	6	9	94	135	65	350	421	1.705

Evolució mensual de l'acumulat de l'any de la contractació per sector econòmic i tipologia. Mataró. 2006

Mesos	Valors absoluts							
	Agricultura		Indústria		Construcció		Serveis	
	Indef.	Temp.	Indef.	Temp.	Indef.	Temp.	Indef.	Temp.
Gener	5	13	83	273	48	324	319	1.756
Febrer	11	36	139	449	103	691	617	3.258
Març	21	66	218	679	144	1.334	989	4.801
Abril	35	96	291	853	170	1.698	1.287	6.211
Maig	43	133	359	1.056	206	2.109	1.572	7.914
Juny	50	151	412	1.278	246	2.477	1.841	10.033
Juliol	58	171	489	1.440	273	2.760	2.198	12.767
Agost	63	189	549	1.512	331	3.009	2.469	14.228
Setembre	64	208	654	1.770	404	3.529	2.967	16.352
Octubre	72	241	758	1.987	492	3.985	3.468	18.595
Novembre	81	263	838	2.157	524	4.314	3.892	20.381
Desembre	87	272	932	2.292	589	4.664	4.313	22.086

Percentatge de contractació acumulada per tipologia i sector econòmic. Mataró. Gener - desembre 2006



Contractació per nivell d'instrucció

Evolució mensual de la contractació per nivell d'instrucció. Mataró.
2006

Mesos	Valors absoluts			
	Total	Estudis primaris o		Estudis
		inferiors	secundaris	postsecundaris
Gener	2.821	254	2.188	379
Febrer	2.483	320	1.823	340
Març	2.948	586	2.029	333
Abril	2.389	336	1.781	272
Maig	2.751	398	2.050	303
Juny	3.096	380	2.322	394
Juliol	3.668	400	2.816	452
Agost	2.194	305	1.633	256
Setembre	3.598	446	2.625	527
Octubre	3.650	435	2.734	481
Novembre	2.852	372	2.138	342
Desembre	2.785	342	2.096	347

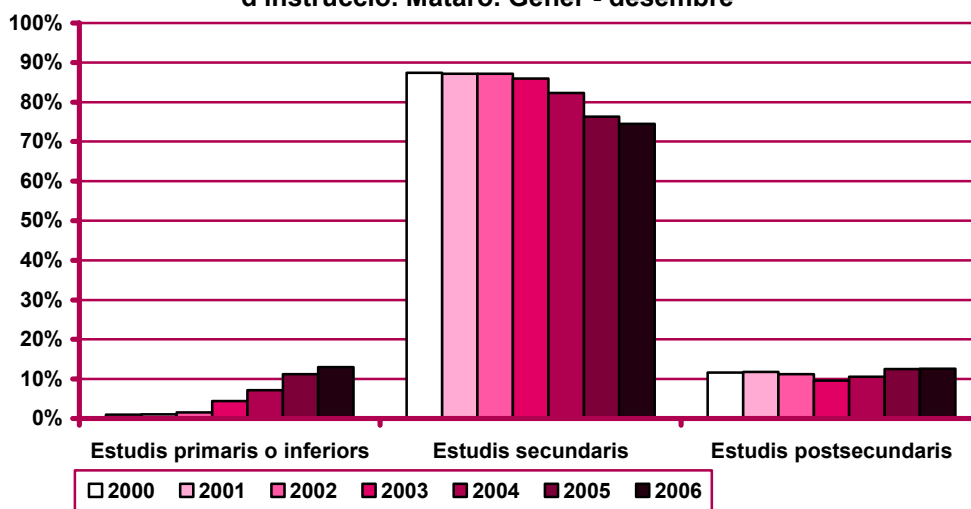
Evolució mensual de l'acumulat de l'any de la contractació per nivell d'instrucció. Mataró. 2006

Mesos	Valors absoluts			
	Total	Estudis primaris o		Estudis
		inferiors	secundaris	postsecundaris
Gener	2.821	254	2.188	379
Febrer	5.304	574	4.011	719
Març	8.252	1.160	6.040	1.052
Abril	10.641	1.496	7.821	1.324
Maig	13.392	1.894	9.871	1.627
Juny	16.488	2.274	12.193	2.021
Juliol	20.156	2.674	15.009	2.473
Agost	22.350	2.979	16.642	2.729
Setembre	25.948	3.425	19.267	3.256
Octubre	29.598	3.860	22.001	3.737
Novembre	32.450	4.232	24.139	4.079
Desembre	35.235	4.574	26.235	4.426

Evolució mensual de la variació interanual de l'acumulat de l'any de la contractació per nivell d'instrucció. Mataró. 2006

Mesos	Valors absoluts			Valors relatius		
	Estudis primaris o	Estudis	Estudis	Estudis primaris o	Estudis	Estudis
	inferiors	secundaris	postsecundaris	inferiors	secundaris	postsecundaris
Gener	19	181	46	8,09%	9,03%	13,73%
Febrer	65	236	100	12,77%	6,24%	16,25%
Març	435	346	124	60,00%	6,07%	13,39%
Abril	507	402	125	51,26%	5,42%	10,43%
Maig	532	604	138	39,06%	6,52%	9,25%
Juny	603	617	219	36,09%	5,33%	12,17%
Juliol	684	1.081	310	34,37%	7,76%	14,33%
Agost	679	1.247	317	29,52%	8,10%	13,16%
Setembre	684	1.166	386	24,95%	6,44%	13,43%
Octubre	783	1.682	440	25,45%	8,28%	13,36%
Novembre	876	1.658	425	26,10%	7,38%	11,62%
Desembre	993	1.828	426	27,73%	7,49%	10,64%

Evolució del percentatge de contractació per nivell d'instrucció. Mataró. Gener - desembre



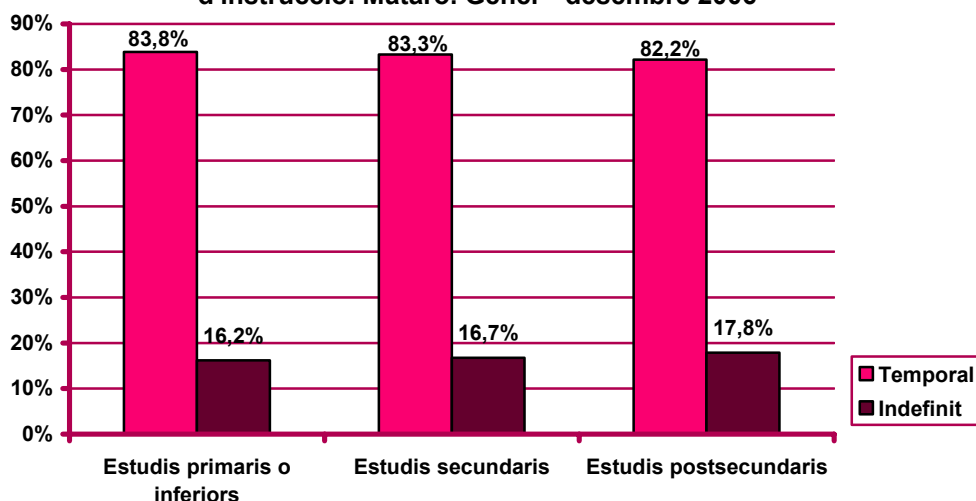
Evolució mensual de la contractació per nivell d'instrucció i tipologia. Mataró. 2006

Mesos	Valors absoluts					
	Estudis primaris o inferiors		Estudis secundaris		Estudis postsecundaris	
	Indef.	Temp.	Indef.	Temp.	Indef.	Temp.
Gener	50	204	332	1.856	73	306
Febrer	57	263	297	1.526	61	279
Març	70	516	364	1.665	68	265
Abril	44	292	328	1.453	39	233
Maig	48	350	288	1.762	61	242
Juny	61	319	266	2.056	42	352
Juliol	66	334	323	2.493	80	372
Agost	34	271	310	1.323	50	206
Setembre	100	346	478	2.147	99	428
Octubre	71	364	546	2.188	84	397
Novembre	70	302	405	1.733	70	272
Desembre	69	273	454	1.642	63	284

Evolució mensual de l'acumulat de l'any de la contractació per nivell d'instrucció i tipologia. Mataró. 2006

Mesos	Valors absoluts					
	Estudis primaris o inferiors		Estudis secundaris		Estudis postsecundaris	
	Indef.	Temp.	Indef.	Temp.	Indef.	Temp.
Gener	50	204	332	1.856	73	306
Febrer	107	467	629	3.382	134	585
Març	177	983	993	5.047	202	850
Abril	221	1.275	1.321	6.500	241	1.083
Maig	269	1.625	1.609	8.262	302	1.325
Juny	330	1.944	1.875	10.318	344	1.677
Juliol	396	2.278	2.198	12.811	424	2.049
Agost	430	2.549	2.508	14.134	474	2.255
Setembre	530	2.895	2.986	16.281	573	2.683
Octubre	601	3.259	3.532	18.469	657	3.080
Novembre	671	3.561	3.937	20.202	727	3.352
Desembre	740	3.834	4.391	21.844	790	3.636

Percentatge de contractació acumulada per tipologia i nivell d'instrucció. Mataró. Gener - desembre 2006



Contractació per ocupació

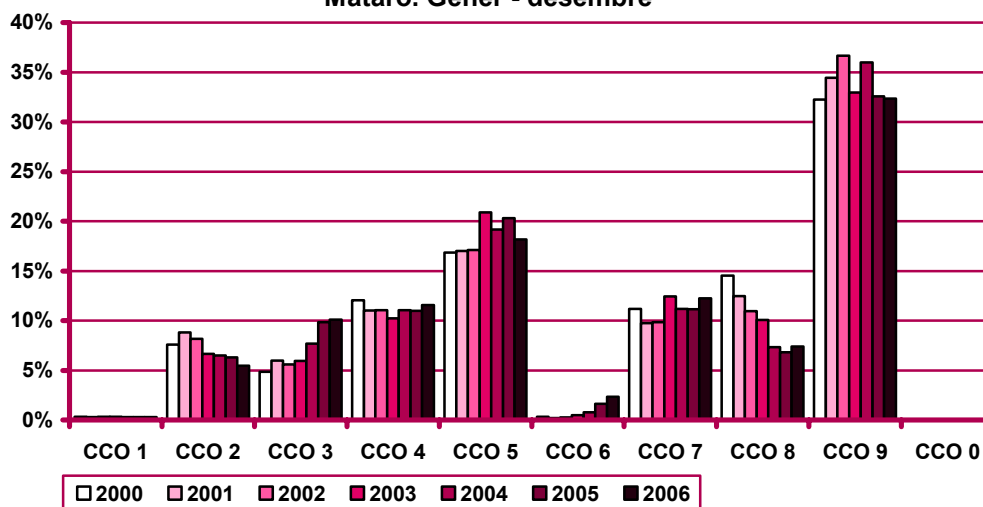
Evolució mensual de la contractació per ocupació. Mataró. 2006

Mesos	Valors absoluts										
	Total	CCO 1	CCO 2	CCO 3	CCO 4	CCO 5	CCO 6	CCO 7	CCO 8	CCO 9	CCO 0
Gener	2.821	13	153	281	343	431	78	374	234	914	0
Febrer	2.483	12	153	219	282	428	116	332	170	771	0
Març	2.948	7	145	200	343	468	62	485	216	1.022	0
Abril	2.389	9	103	216	260	428	57	338	158	820	0
Maig	2.751	12	113	229	314	542	42	361	220	918	0
Juny	3.096	7	150	333	409	609	104	381	197	906	0
Juliol	3.668	7	174	508	499	724	46	272	240	1.189	9
Agost	2.194	4	114	199	235	443	53	212	137	793	4
Setembre	3.598	10	269	400	378	589	92	482	314	1.064	0
Octubre	3.650	15	234	400	400	629	43	484	335	1.110	0
Novembre	2.852	4	169	298	299	562	64	312	186	956	2
Desembre	2.785	6	144	274	315	549	67	288	202	940	0

Evolució mensual de l'acumulat de l'any de la contractació per ocupació. Mataró. 2006

Mesos	Valors absoluts										
	Total	CCO 1	CCO 2	CCO 3	CCO 4	CCO 5	CCO 6	CCO 7	CCO 8	CCO 9	CCO 0
Gener	2.821	13	153	281	343	431	78	374	234	914	0
Febrer	5.304	25	306	500	625	859	194	706	404	1.685	0
Març	8.252	32	451	700	968	1.327	256	1.191	620	2.707	0
Abril	10.641	41	554	916	1.228	1.755	313	1.529	778	3.527	0
Maig	13.392	53	667	1.145	1.542	2.297	355	1.890	998	4.445	0
Juny	16.488	60	817	1.478	1.951	2.906	459	2.271	1.195	5.351	0
Juliol	20.156	67	991	1.986	2.450	3.630	505	2.543	1.435	6.540	9
Agost	22.350	71	1.105	2.185	2.685	4.073	558	2.755	1.572	7.333	13
Setembre	25.948	81	1.374	2.585	3.063	4.662	650	3.237	1.886	8.397	13
Octubre	29.598	96	1.608	2.985	3.463	5.291	693	3.721	2.221	9.507	13
Novembre	32.450	100	1.777	3.283	3.762	5.853	757	4.033	2.407	10.463	15
Desembre	35.235	106	1.921	3.557	4.077	6.402	824	4.321	2.609	11.403	15

Evolució del percentatge de contractació per ocupació. Mataró. Gener - desembre



CCO 1: personal directiu de les empreses i de les administracions públiques; CCO 2: tècnics i professionals científics i intel·lectuals; CCO 3: tècnics i professionals de suport; CCO 4: empleats administratius; CCO 5: treballadors de serveis de restauració, personals, protecció i venedors de comerços; CCO 6: treballadors qualificats en activitats agràries i pesqueres; CCO 7: artesans i treballadors qualificats de les indústries manufactureres, la construcció i la mineria, llevat dels operadors d'instal·lacions i maquinària; CCO 8: operadors d'instal·lacions i maquinària, i muntadors; CCO 9: treballadors no qualificats; CCO 0: forces armades.

Evolució mensual de la variació interanual de l'acumulat de l'any de la contractació per ocupació. Mataró. 2006

Mesos	Valors absoluts										
	Total	CCO 1	CCO 2	CCO 3	CCO 4	CCO 5	CCO 6	CCO 7	CCO 8	CCO 9	CCO 0
Gener	246	7	-62	73	-13	-2	74	109	45	15	0
Febrer	401	13	-92	103	34	15	187	137	-3	7	0
Març	905	15	-113	89	97	74	230	352	27	134	0
Abril	1.034	20	-153	113	140	109	267	433	-2	107	0
Maig	1.274	23	-170	106	171	140	290	471	45	201	-3
Juny	1.439	18	-135	149	210	102	304	557	80	158	-4
Juliol	2.075	12	-97	217	356	28	308	617	166	463	5
Agost	2.243	11	-94	293	393	67	342	648	184	390	9
Setembre	2.236	14	-84	205	449	-31	364	685	200	434	0
Octubre	2.905	18	-108	320	521	-1	355	754	335	720	-9
Novembre	2.959	15	-108	330	540	-82	352	714	350	855	-7
Desembre	3.247	13	-99	413	564	-95	301	749	426	982	-7

Mesos	Valors relatius											
	Total	CCO 1	CCO 2	CCO 3	CCO 4	CCO 5	CCO 6	CCO 7	CCO 8	CCO 9	CCO 0	
Gener	9,55%	116,67%	-28,84%	35,10%	-3,65%	-0,46%	1850,00%	41,13%	23,81%	1,67%	n.c.	
Febrer	8,18%	108,33%	-23,12%	25,94%	5,75%	1,78%	2671,43%	24,08%	-0,74%	0,42%	n.c.	
Març	12,32%	88,24%	-20,04%	14,57%	11,14%	5,91%	884,62%	41,95%	4,55%	5,21%	n.c.	
Abril	10,76%	95,24%	-21,64%	14,07%	12,87%	6,62%	580,43%	39,51%	-0,26%	3,13%	n.c.	
Maig	10,51%	76,67%	-20,31%	10,20%	12,47%	6,49%	446,15%	33,19%	4,72%	4,74%	-100,00%	
Juny	9,56%	42,86%	-14,18%	11,21%	12,06%	3,64%	196,13%	32,50%	7,17%	3,04%	-100,00%	
Juliol	11,48%	21,82%	-8,92%	12,27%	17,00%	0,78%	156,35%	32,04%	13,08%	7,62%	125,00%	
Agost	11,16%	18,33%	-7,84%	15,49%	17,15%	1,67%	158,33%	30,75%	13,26%	5,62%	225,00%	
Setembre	9,43%	20,90%	-5,76%	8,61%	17,18%	-0,66%	127,27%	26,84%	11,86%	5,45%	0,00%	
Octubre	10,88%	23,08%	-6,29%	12,01%	17,71%	-0,02%	105,03%	25,41%	17,76%	8,19%	-40,91%	
Novembre	10,03%	17,65%	-5,73%	11,18%	16,76%	-1,38%	86,91%	21,51%	17,02%	8,90%	-31,82%	
Desembre	10,15%	13,98%	-4,90%	13,14%	16,05%	-1,46%	57,55%	20,97%	19,51%	9,42%	-31,82%	

n.c.: no calculable

Evolució mensual de la contractació per ocupació i tipologia. Mataró. 2006

Mesos	Valors absoluts									
	CCO 1		CCO 2		CCO 3		CCO 4		CCO 5	
	Indef.	Temp.	Indef.	Temp.	Indef.	Temp.	Indef.	Temp.	Indef.	Temp.
Gener	11	2	13	140	72	209	103	240	83	348
Febrer	7	5	25	128	47	172	78	204	97	331
Març	0	7	21	124	57	143	97	246	123	345
Abril	1	8	12	91	63	153	68	192	112	316
Maig	10	2	14	99	45	184	66	248	102	440
Juny	4	3	17	133	42	291	49	360	101	508
Juliol	4	3	27	147	61	447	74	425	120	604
Agost	3	1	26	88	45	154	58	177	102	341
Setembre	8	2	69	200	85	315	87	291	149	440
Octubre	12	3	30	204	60	340	136	264	153	476
Novembre	4	0	22	147	82	216	75	224	143	419
Desembre	5	1	24	120	66	208	87	228	160	389

CCO 1: personal directiu de les empreses i de les administracions públiques; CCO 2: tècnics i professionals científics i intel·lectuals; CCO 3: tècnics i professionals de suport; CCO 4: empleats administratius; CCO 5: treballadors de serveis de restauració, personals, protecció i venedors de comerços; CCO 6: treballadors qualificats en activitats agràries i pesqueres; CCO 7: artesans i treballadors qualificats de les indústries manufactureres, la construcció i la mineria, llevat dels operadors d'instal·lacions i maquinària; CCO 8: operadors d'instal·lacions i maquinària, i muntadors; CCO 9: treballadors no qualificats; CCO 0: forces armades.

(continuació) Evolució mensual de la contractació per ocupació i tipologia. Mataró. 2006

Mesos	Valors absoluts									
	CCO 6		CCO 7		CCO 8		CCO 9		CCO 0	
	Indef.	Temp.	Indef.	Temp.	Indef.	Temp.	Indef.	Temp.	Indef.	Temp.
Gener	8	70	51	323	44	190	70	844	0	0
Febrer	0	116	63	269	34	136	64	707	0	0
Març	3	59	60	425	40	176	101	921	0	0
Abril	10	47	52	286	31	127	62	758	0	0
Maig	2	40	47	314	34	186	77	841	0	0
Juny	1	103	47	334	32	165	76	830	0	0
Juliol	0	46	47	225	56	184	80	1.109	0	9
Agost	0	53	64	148	44	93	52	741	0	4
Setembre	1	91	96	386	69	245	113	951	0	0
Octubre	2	41	116	368	82	253	110	1.000	0	0
Novembre	3	61	57	255	54	132	105	851	0	2
Desembre	1	66	88	200	46	156	109	831	0	0

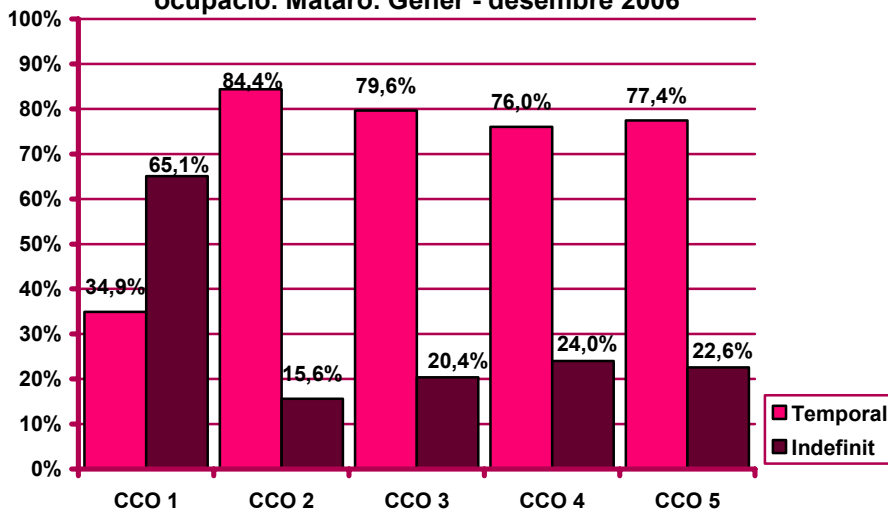
Evolució mensual de l'acumulat de l'any de la contractació per ocupació i tipologia.
Mataró. 2006

Mesos	Valors absoluts										
	CCO 1		CCO 2		CCO 3		CCO 4		CCO 5		
	Indef.	Temp.	Indef.	Temp.	Indef.	Temp.	Indef.	Temp.	Indef.	Temp.	
Gener	11	2	13	140	72	209	103	240	83	348	
Febrer	18	7	0	38	268	0	119	381	0	180	679
Març	18	14	0	59	392	0	176	524	0	303	1.024
Abril	19	22	0	71	483	0	239	677	0	415	1.340
Maig	29	24	0	85	582	0	284	861	0	517	1.780
Juny	33	27	0	102	715	0	326	1.152	0	618	2.288
Juliol	37	30	0	129	862	0	387	1.599	0	738	2.892
Agost	40	31	0	155	950	0	432	1.753	0	840	3.233
Setembre	48	33	0	224	1.150	0	517	2.068	0	989	3.673
Octubre	60	36	0	254	1.354	0	577	2.408	0	1.142	4.149
Novembre	64	36	0	276	1.501	0	659	2.624	0	1.285	4.568
Desembre	69	37	0	300	1.621	0	725	2.832	0	1.445	4.957

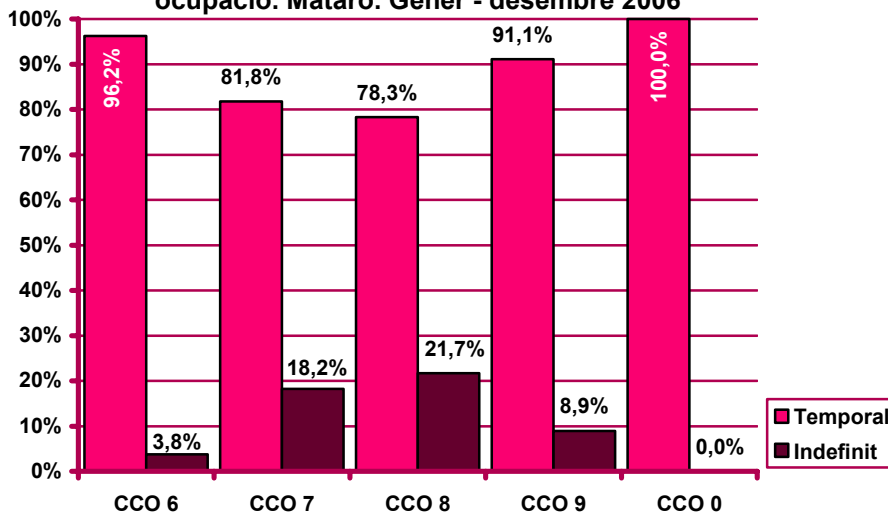
Mesos	Valors absoluts									
	CCO 6		CCO 7		CCO 8		CCO 9		CCO 0	
	Indef.	Temp.	Indef.	Temp.	Indef.	Temp.	Indef.	Temp.	Indef.	Temp.
Gener	8	70	51	323	44	190	70	844	0	0
Febrer	8	186	114	592	78	326	134	1.551	0	0
Març	11	245	174	1.017	118	502	235	2.472	0	0
Abril	21	292	226	1.303	149	629	297	3.230	0	0
Maig	23	332	273	1.617	183	815	374	4.071	0	0
Juny	24	435	320	1.951	215	980	450	4.901	0	0
Juliol	24	481	367	2.176	271	1.164	530	6.010	0	9
Agost	24	534	431	2.324	315	1.257	582	6.751	0	13
Setembre	25	625	527	2.710	384	1.502	695	7.702	0	13
Octubre	27	666	643	3.078	466	1.755	805	8.702	0	13
Novembre	30	727	700	3.333	520	1.887	910	9.553	0	15
Desembre	31	793	788	3.533	566	2.043	1.019	10.384	0	15

CCO 1: personal directiu de les empreses i de les administracions públiques; CCO 2: tècnics i professionals científics i intel·lectuals; CCO 3: tècnics i professionals de suport; CCO 4: empleats administratius; CCO 5: treballadors de serveis de restauració, personals, protecció i venedors de comerços; CCO 6: treballadors qualificats en activitats agràries i pesqueres; CCO 7: artesans i treballadors qualificats de les indústries manufactureres, la construcció i la mineria, llevat dels operadors d'instal·lacions i maquinària; CCO 8: operadors d'instal·lacions i maquinària, i muntadors; CCO 9: treballadors no qualificats; CCO 0: forces armades.

Percentatge de contractació acumulada per tipologia i ocupació. Mataró. Gener - desembre 2006



Percentatge de contractació acumulada per tipologia i ocupació. Mataró. Gener - desembre 2006



CCO 1: personal directiu de les empreses i de les administracions públiques; CCO 2: tècnics i professionals científics i intel·lectuals; CCO 3: tècnics i professionals de suport; CCO 4: empleats administratius; CCO 5: treballadors de serveis de restauració, personals, protecció i venedors de comerços; CCO 6: treballadors qualificats en activitats agràries i pesqueres; CCO 7: artesans i treballadors qualificats de les indústries manufactureres, la construcció i la mineria, llevat dels operadors d'instal·lacions i maquinària; CCO 8: operadors d'instal·lacions i maquinària, i muntadors; CCO 9: treballadors no qualificats; CCO 0: forces armades.

Contractació per durada

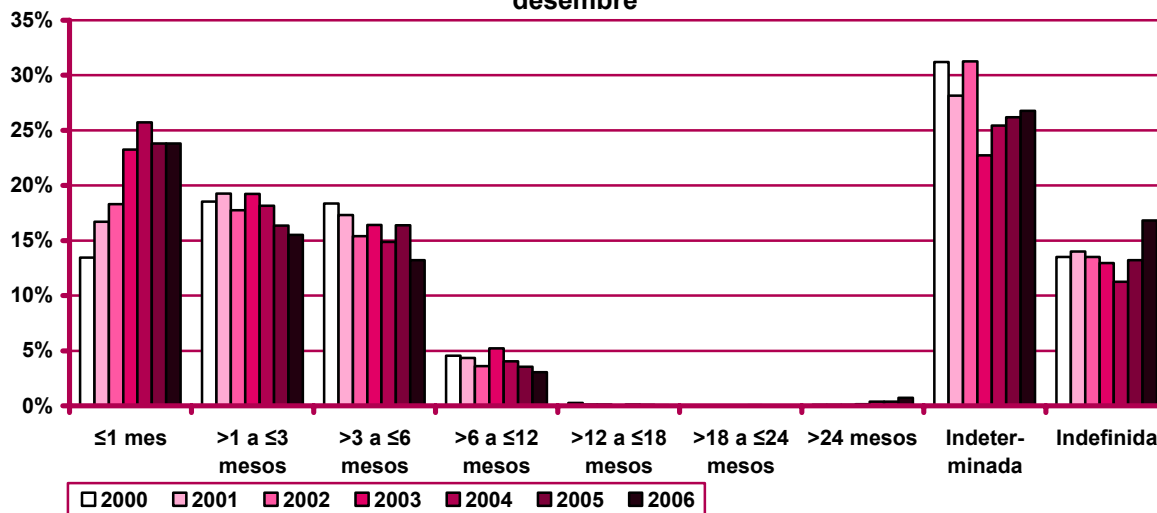
Evolució mensual de la contractació per durada del contracte. Mataró. 2006

Mesos	Valors absoluts									
	Total	≤1 mes	>1 a ≤3 mesos	>3 a ≤6 mesos	>6 a ≤12 mesos	>12 a ≤18 mesos	>18 a ≤24 mesos	>24 mesos	Indeter- minada	Indefi- nida
Gener	2.821	612	408	420	135	4	1	43	743	455
Febrer	2.483	517	355	395	91	1	1	17	691	415
Març	2.948	523	365	423	77	2	2	25	1.029	502
Abril	2.389	441	364	404	65	0	1	19	684	411
Maig	2.751	623	463	430	65	0	0	19	754	397
Juny	3.096	828	550	508	90	3	3	15	730	369
Juliol	3.668	1.102	777	407	48	3	0	11	851	469
Agost	2.194	694	314	182	35	0	2	22	551	394
Setembre	3.598	810	435	479	137	3	2	17	1.038	677
Octubre	3.650	748	566	471	175	3	0	20	966	701
Novembre	2.852	701	468	306	84	0	1	16	731	545
Desembre	2.785	786	403	239	72	1	1	30	667	586

Evolució mensual de l'acumulat de l'any de la contractació per durada del contracte. Mataró. 2006

Mesos	Valors absoluts									
	Total	≤1 mes	>1 a ≤3 mesos	>3 a ≤6 mesos	>6 a ≤12 mesos	>12 a ≤18 mesos	>18 a ≤24 mesos	>24 mesos	Indeter- minada	Indefi- nida
Gener	2.821	612	408	420	135	4	1	43	743	455
Febrer	5.304	1.129	763	815	226	5	2	60	1.434	870
Març	8.252	1.652	1.128	1.238	303	7	4	85	2.463	1.372
Abril	10.641	2.093	1.492	1.642	368	7	5	104	3.147	1.783
Maig	13.392	2.716	1.955	2.072	433	7	5	123	3.901	2.180
Juny	16.488	3.544	2.505	2.580	523	10	8	138	4.631	2.549
Juliol	20.156	4.646	3.282	2.987	571	13	8	149	5.482	3.018
Agost	22.350	5.340	3.596	3.169	606	13	10	171	6.033	3.412
Setembre	25.948	6.150	4.031	3.648	743	16	12	188	7.071	4.089
Octubre	29.598	6.898	4.597	4.119	918	19	12	208	8.037	4.790
Novembre	32.450	7.599	5.065	4.425	1.002	19	13	224	8.768	5.335
Desembre	35.235	8.385	5.468	4.664	1.074	20	14	254	9.435	5.921

Evolució del percentatge de contractació per durada. Mataró. Gener - desembre



Evolució mensual de la variació interanual de l'acumulat de l'any de la contractació per durada del contracte. Mataró. 2006

Mesos	Valors absoluts									
	Total	≤1 mes	>1 a ≤3 mesos	>3 a ≤6 mesos	>6 a ≤12 mesos	>12 a ≤18 mesos	>18 a ≤24 mesos	>24 mesos	Indeter- minada	Indefi- nida
Gener	246	-16	34	27	35	3	1	29	47	86
Febrer	401	-24	-16	92	56	3	0	38	169	83
Març	905	-131	38	83	55	2	2	57	605	194
Abril	1.034	-175	27	89	44	0	3	67	663	316
Maig	1.274	-169	109	36	31	-2	3	70	816	380
Juny	1.439	-80	138	0	32	-5	6	76	847	425
Juliol	2.075	165	178	-48	5	-6	3	82	1.085	611
Agost	2.243	275	175	-106	-24	-6	5	101	1.041	782
Setembre	2.236	369	137	-335	-59	-6	5	98	1.093	934
Octubre	2.905	523	237	-387	-26	-8	5	100	1.229	1.232
Novembre	2.959	677	232	-475	-64	-9	6	110	1.110	1.372
Desembre	3.247	768	237	-577	-61	-8	5	136	1.059	1.688

Mesos	Valors relatius									
	Total	≤1 mes	>1 a ≤3 mesos	>3 a ≤6 mesos	>6 a ≤12 mesos	>12 a ≤18 mesos	>18 a ≤24 mesos	>24 mesos	Indeter- minada	Indefi- nida
Gener	9,55%	-2,55%	9,09%	6,87%	35,00%	300,00%	n.c.	207,14%	6,75%	23,31%
Febrer	8,18%	-2,08%	-2,05%	12,72%	32,94%	150,00%	0,00%	172,73%	13,36%	10,55%
Març	12,32%	-7,35%	3,49%	7,19%	22,18%	40,00%	100,00%	203,57%	32,56%	16,47%
Abril	10,76%	-7,72%	1,84%	5,73%	13,58%	0,00%	150,00%	181,08%	26,69%	21,54%
Maig	10,51%	-5,86%	5,90%	1,77%	7,71%	-22,22%	150,00%	132,08%	26,45%	21,11%
Juny	9,56%	-2,21%	5,83%	0,00%	6,52%	-33,33%	300,00%	122,58%	22,38%	20,01%
Juliol	11,48%	3,68%	5,73%	-1,58%	0,88%	-31,58%	60,00%	122,39%	24,68%	25,38%
Agost	11,16%	5,43%	5,12%	-3,24%	-3,81%	-31,58%	100,00%	144,29%	20,85%	29,73%
Setembre	9,43%	6,38%	3,52%	-8,41%	-7,36%	-27,27%	71,43%	108,89%	18,28%	29,60%
Octubre	10,88%	8,20%	5,44%	-8,59%	-2,75%	-29,63%	71,43%	92,59%	18,05%	34,63%
Novembre	10,03%	9,78%	4,80%	-9,69%	-6,00%	-32,14%	85,71%	96,49%	14,49%	34,62%
Desembre	10,15%	10,08%	4,53%	-11,01%	-5,37%	-28,57%	55,56%	115,25%	12,64%	39,88%

Contractació per grandària de l'empresa

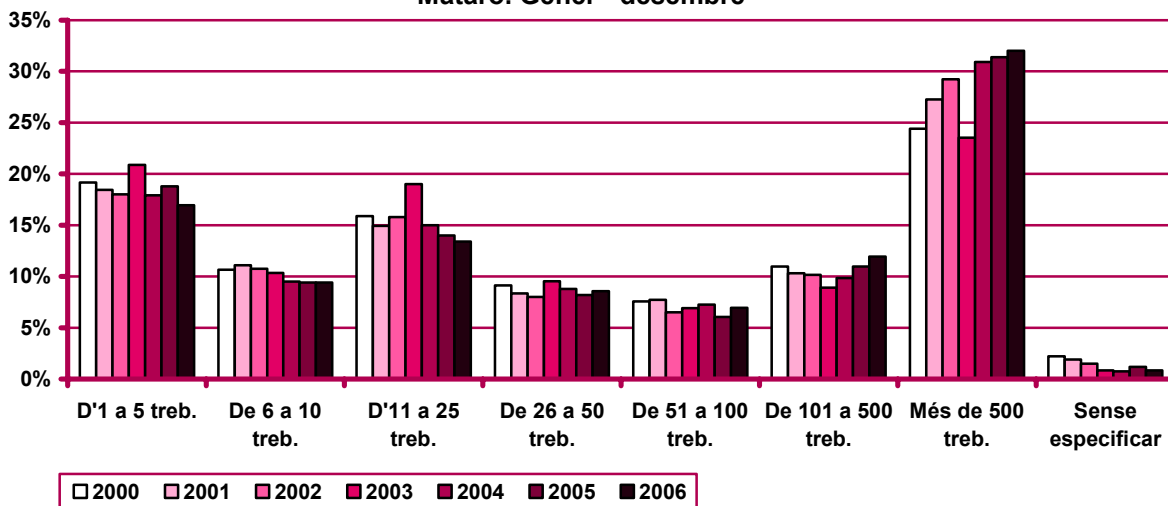
Evolució mensual de la contractació per grandària de l'empresa. Mataró. 2006

Mesos	Valors absoluts								
	Total	D'1 a 5 treb.	De 6 a 10 treb.	D'11 a 25 treb.	De 26 a 50 treb.	De 51 a 100 treb.	De 101 a 500 treb.	Més de 500 treb.	Sense especificar
Gener	2.821	525	277	327	235	233	272	928	24
Febrer	2.483	506	266	314	207	168	255	750	17
Març	2.948	573	294	416	295	185	462	696	27
Abril	2.389	457	247	324	212	140	257	743	9
Maig	2.751	542	271	386	232	149	332	807	32
Juny	3.096	504	299	388	264	230	309	1.074	28
Juliol	3.668	446	294	485	266	219	588	1.346	24
Agost	2.194	267	176	307	205	153	344	731	11
Setembre	3.598	648	359	503	303	252	402	1.092	39
Octubre	3.650	625	351	565	271	319	383	1.103	33
Novembre	2.852	469	249	378	242	215	282	1.000	17
Desembre	2.785	407	228	324	286	187	318	1.003	32

Evolució mensual de l'acumulat de l'any de la contractació per grandària de l'empresa. Mataró. 2006

Mesos	Valors absoluts								
	Total	D'1 a 5 treb.	De 6 a 10 treb.	D'11 a 25 treb.	De 26 a 50 treb.	De 51 a 100 treb.	De 101 a 500 treb.	Més de 500 treb.	Sense especificar
Gener	2.821	525	277	327	235	233	272	928	24
Febrer	5.304	1.031	543	641	442	401	527	1.678	41
Març	8.252	1.604	837	1.057	737	586	989	2.374	68
Abril	10.641	2.061	1.084	1.381	949	726	1.246	3.117	77
Maig	13.392	2.603	1.355	1.767	1.181	875	1.578	3.924	109
Juny	16.488	3.107	1.654	2.155	1.445	1.105	1.887	4.998	137
Juliol	20.156	3.553	1.948	2.640	1.711	1.324	2.475	6.344	161
Agost	22.350	3.820	2.124	2.947	1.916	1.477	2.819	7.075	172
Setembre	25.948	4.468	2.483	3.450	2.219	1.729	3.221	8.167	211
Octubre	29.598	5.093	2.834	4.015	2.490	2.048	3.604	9.270	244
Novembre	32.450	5.562	3.083	4.393	2.732	2.263	3.886	10.270	261
Desembre	35.235	5.969	3.311	4.717	3.018	2.450	4.204	11.273	293

Evolució del percentatge de contractació per grandària de l'empresa. Mataró. Gener - desembre



Evolució mensual de la variació interanual de l'acumulat de l'any de la contractació per grandària de l'empresa. Mataró. 2006

Valors absoluts																
Mesos	D'1 a 5 treb.		De 6 a 10 treb.		D'11 a 25 treb.		De 26 a 50 treb.		De 51 a 100 treb.		De 101 a 500 treb.		Més de 500 treb.		Sense especificar	
	Total															
Gener	246	99	38	13	77	-9	-74	156	-54							
Febrer	401	127	90	-52	109	3	-105	294	-65							
Març	905	203	141	18	221	55	159	176	-68							
Abril	1.034	208	188	28	229	80	188	201	-88							
Maig	1.274	202	203	65	238	130	321	202	-87							
Juny	1.439	108	247	75	278	186	398	233	-86							
Juliol	2.075	42	268	36	318	219	618	660	-86							
Agost	2.243	20	307	128	359	282	618	619	-90							
Setembre	2.236	-37	284	96	292	288	535	864	-86							
Octubre	2.905	-36	308	208	306	463	626	1.111	-81							
Novembre	2.959	-79	277	235	251	518	634	1.220	-97							
Desembre	3.247	-45	302	238	396	516	695	1.234	-89							

Valors relatius																
Mesos	D'1 a 5 treb.		De 6 a 10 treb.		D'11 a 25 treb.		De 26 a 50 treb.		De 51 a 100 treb.		De 101 a 500 treb.		Més de 500 treb.		Sense especificar	
	Total															
Gener	9,55%	23,24%	15,90%	4,14%	48,73%	-3,72%	-21,39%	20,21%	-69,23%							
Febrer	8,18%	14,05%	19,87%	-7,50%	32,73%	0,75%	-16,61%	21,24%	-61,32%							
Març	12,32%	14,49%	20,26%	1,73%	42,83%	10,36%	19,16%	8,01%	-50,00%							
Abril	10,76%	11,23%	20,98%	2,07%	31,81%	12,38%	17,77%	6,89%	-53,33%							
Maig	10,51%	8,41%	17,62%	3,82%	25,24%	17,45%	25,54%	5,43%	-44,39%							
Juny	9,56%	3,60%	17,56%	3,61%	23,82%	20,24%	26,73%	4,89%	-38,57%							
Juliol	11,48%	1,20%	15,95%	1,38%	22,83%	19,82%	33,28%	11,61%	-34,82%							
Agost	11,16%	0,53%	16,90%	4,54%	23,06%	23,60%	28,08%	9,59%	-34,35%							
Setembre	9,43%	-0,82%	12,91%	2,86%	15,15%	19,99%	19,92%	11,83%	-28,96%							
Octubre	10,88%	-0,70%	12,19%	5,46%	14,01%	29,21%	21,02%	13,62%	-24,92%							
Novembre	10,03%	-1,40%	9,87%	5,65%	10,12%	29,68%	19,50%	13,48%	-27,09%							
Desembre	10,15%	-0,75%	10,04%	5,31%	15,10%	26,68%	19,81%	12,29%	-23,30%							

Evolució mensual de la contractació per grandària de l'empresa i tipologia. Mataró. 2006

Valors absoluts										
Mesos	D'1 a 5 treb.		De 6 a 10 treb.		D'11 a 25 treb.		De 26 a 50 treb.		De 51 a 100 treb.	
	Indef.	Temp.	Indef.	Temp.	Indef.	Temp.	Indef.	Temp.	Indef.	Temp.
Gener	133	392	63	214	98	229	49	186	32	201
Febrer	153	353	58	208	75	239	32	175	32	136
Març	173	400	62	232	109	307	54	241	29	156
Abril	153	304	70	177	64	260	34	178	24	116
Maig	131	411	73	198	75	311	41	191	19	130
Juny	97	407	66	233	74	314	39	225	25	205
Juliol	132	314	70	224	77	408	53	213	23	196
Agost	103	164	57	119	63	244	41	164	42	111
Setembre	188	460	108	251	144	359	46	257	49	203
Octubre	216	409	111	240	144	421	66	205	40	279
Novembre	162	307	70	179	116	262	50	192	36	179
Desembre	143	264	94	134	114	210	63	223	34	153

(continuació) Evolució mensual de la contractació per grandària de l'empresa i tipologia. Mataró. 2006

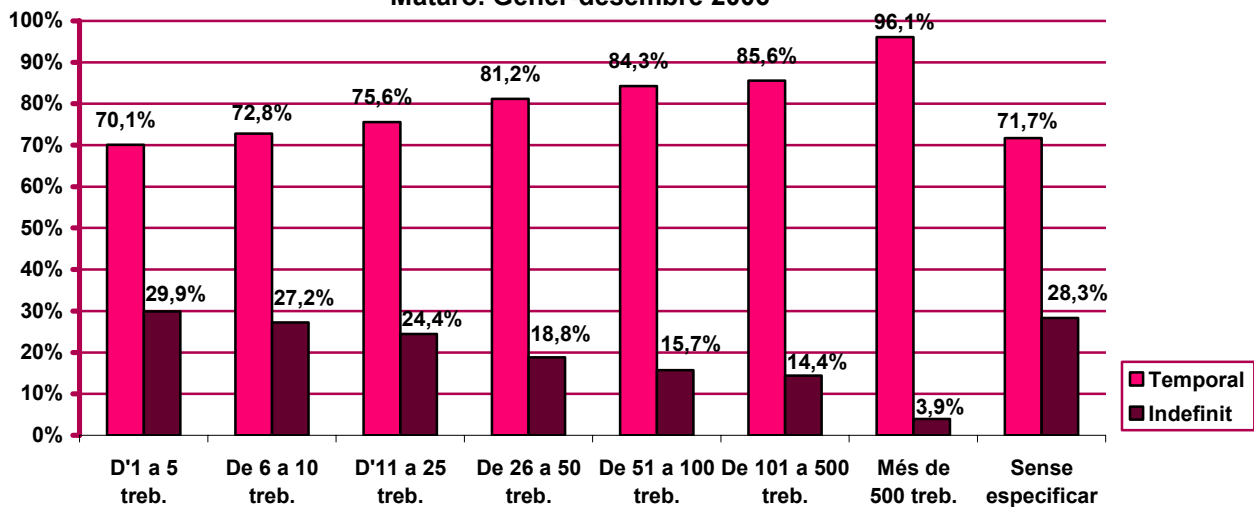
Mesos	De 101 a 500 treb.		Més de 500 treb.		Sense especificar	
	Indef.	Temp.	Indef.	Temp.	Indef.	Temp.
Gener	41	231	36	892	3	21
Febrer	36	219	24	726	5	12
Març	41	421	28	668	6	21
Abril	29	228	35	708	2	7
Maig	32	300	20	787	6	26
Juny	33	276	32	1.042	3	25
Juliol	59	529	44	1.302	11	13
Agost	49	295	38	693	1	10
Setembre	85	317	46	1.046	11	28
Octubre	67	316	40	1.063	17	16
Novembre	58	224	47	953	6	11
Desembre	76	242	50	953	12	20

Evolució mensual de l'acumulat de l'any de la contractació per grandària de l'empresa i tipologia. Mataró. 2006

Mesos	Valors absoluts									
	D'1 a 5 treb.		De 6 a 10 treb.		D'11 a 25 treb.		De 26 a 50 treb.		De 51 a 100 treb.	
	Indef.	Temp.	Indef.	Temp.	Indef.	Temp.	Indef.	Temp.	Indef.	Temp.
Gener	133	392	63	214	98	229	49	186	32	201
Febrer	286	745	121	422	173	468	81	361	64	337
Març	459	1.145	183	654	282	775	135	602	93	493
Abril	612	1.449	253	831	346	1.035	169	780	117	609
Maig	743	1.860	326	1.029	421	1.346	210	971	136	739
Juny	840	2.267	392	1.262	495	1.660	249	1.196	161	944
Juliol	972	2.581	462	1.486	572	2.068	302	1.409	184	1.140
Agost	1.075	2.745	519	1.605	635	2.312	343	1.573	226	1.251
Setembre	1.263	3.205	627	1.856	779	2.671	389	1.830	275	1.454
Octubre	1.479	3.614	738	2.096	923	3.092	455	2.035	315	1.733
Novembre	1.641	3.921	808	2.275	1.039	3.354	505	2.227	351	1.912
Desembre	1.784	4.185	902	2.409	1.153	3.564	568	2.450	385	2.065

Mesos	De 101 a 500 treb.		Més de 500 treb.		Sense especificar	
	Indef.	Temp.	Indef.	Temp.	Indef.	Temp.
Gener	41	231	36	892	3	21
Febrer	77	450	60	1.618	8	33
Març	118	871	88	2.286	14	54
Abril	147	1.099	123	2.994	16	61
Maig	179	1.399	143	3.781	22	87
Juny	212	1.675	175	4.823	25	112
Juliol	271	2.204	219	6.125	36	125
Agost	320	2.499	257	6.818	37	135
Setembre	405	2.816	303	7.864	48	163
Octubre	472	3.132	343	8.927	65	179
Novembre	530	3.356	390	9.880	71	190
Desembre	606	3.598	440	10.833	83	210

Percentatge de contractació acumulada per tipologia i grandària de l'empresa.
 Mataró. Gener-desembre 2006



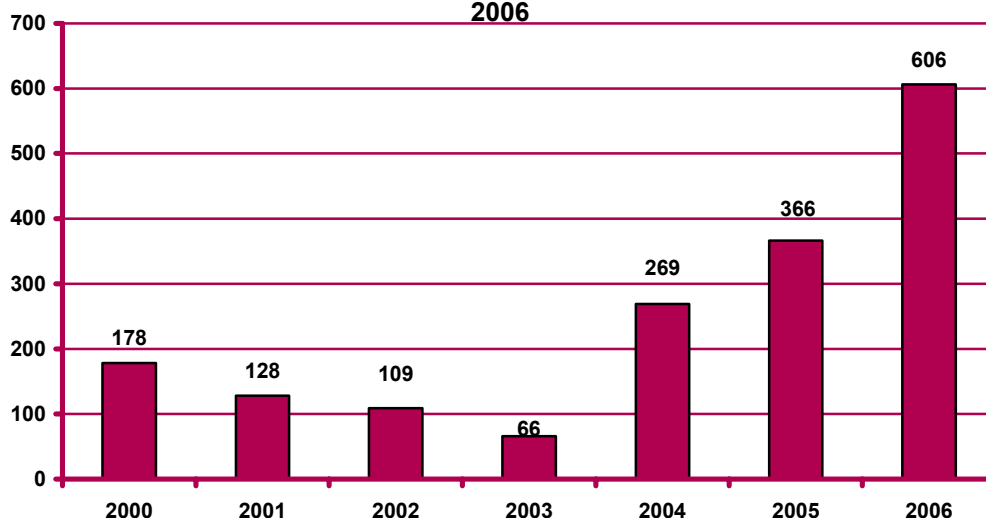
Contractació d'estrangers

Contractació d'estrangers a Mataró. Desembre 2006

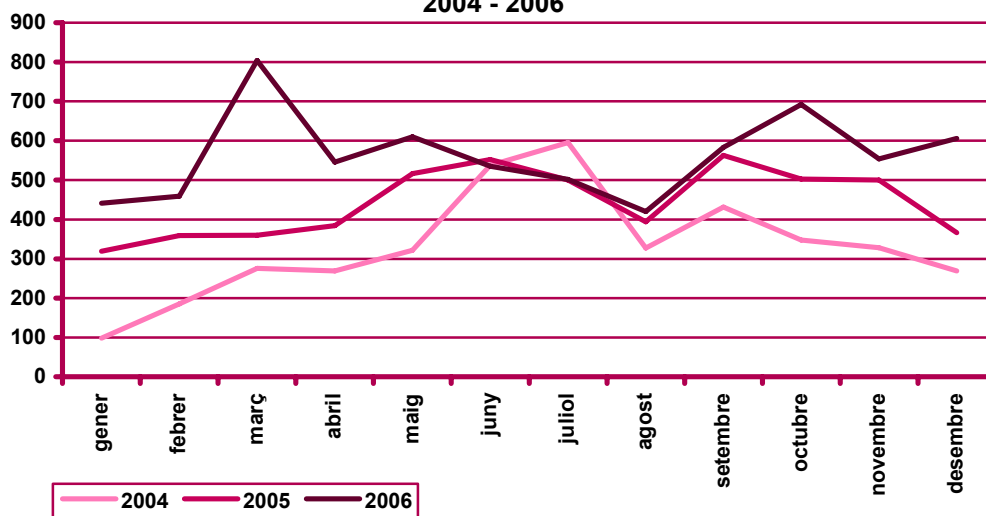
	Contractació		Variació mes anterior		Variació interanual		
	Nombre	%	Absoluta	Relativa	Absoluta	Relativa	
Sexe	Home	436	71,95%	58	15,34%	170	63,91%
	Dona	170	28,05%	-6	-3,41%	70	70,00%
Edat	<20 anys	19	3,14%	-3	-13,64%	9	90,00%
	20 - 24 anys	88	14,52%	16	22,22%	35	66,04%
	25 - 29 anys	152	25,08%	9	6,29%	68	80,95%
	30 - 44 anys	281	46,37%	16	6,04%	95	51,08%
	>44 anys	66	10,89%	14	26,92%	33	100,00%
Sector	Agricultura	2	0,33%	-20	-90,91%	-6	-75,00%
	Indústria	57	9,41%	13	29,55%	13	29,55%
	Construcció	257	42,41%	78	43,58%	150	140,19%
	Serveis	290	47,85%	-19	-6,15%	83	40,10%
Nivell d'instrucció	Sense estudis	98	16,17%	-60	-37,97%	30	44,12%
	Estudis primaris incomplets	117	19,31%	48	69,57%	60	105,26%
	Estudis primaris complets	0	0,00%	0	n.c.	0	n.c.
	Programes formació professional	9	1,49%	-10	-52,63%	0	0,00%
	Educació general	365	60,23%	78	27,18%	152	71,36%
	Tècnics-professionals superiors	2	0,33%	0	0,00%	-1	-33,33%
	Universitaris primer cicle	4	0,66%	-3	-42,86%	-2	-33,33%
	Universitaris segon i tercer cicle	11	1,82%	-1	-8,33%	1	10,00%
	Altres estudis post-secundaris	0	0,00%	0	n.c.	0	n.c.
	Ocupació	CCO 1	0	0,00%	0	n.c.	-2
CCO 2		11	1,82%	-8	-42,11%	2	22,22%
CCO 3		21	3,47%	-1	-4,55%	14	200,00%
CCO 4		12	1,98%	-3	-20,00%	0	0,00%
CCO 5		67	11,06%	-29	-30,21%	-3	-4,29%
CCO 6		13	2,15%	10	333,33%	5	62,50%
CCO 7		121	19,97%	30	32,97%	39	47,56%
CCO 8		41	6,77%	13	46,43%	16	64,00%
CCO 9		320	52,81%	41	14,70%	169	111,92%
CCO 0		0	0,00%	-1	-100,00%	0	n.c.
Durada	<=1 mes	89	14,69%	4	4,71%	52	140,54%
	>1 a <=3 mesos	59	9,74%	-23	-28,05%	24	68,57%
	>3 a <=6 mesos	45	7,43%	-5	-10,00%	-24	-34,78%
	>6 a <=12 mesos	28	4,62%	10	55,56%	6	27,27%
	>12 a <=18 mesos	0	0,00%	0	n.c.	0	n.c.
	>18 a <=24 mesos	0	0,00%	0	n.c.	0	n.c.
	>24 mesos	3	0,50%	3	n.c.	3	n.c.
	Indeterminada	302	49,83%	77	34,22%	148	96,10%
Indefinida	80	13,20%	-14	-14,89%	31	63,27%	
Total contractes		606	100%	52	9,39%	240	65,57%
Altres àmbits	Maresme	1.558		-292	-15,78%	345	28,44%
	Província de Barcelona	36.758		-13.003	-26,13%	5.684	18,29%
	Catalunya	50.416		-19.367	-27,75%	7.785	18,26%
	Espanya	n.d.		n.d.	n.d.	n.d.	n.d.

n.c.: no calculable; n.d.: no disponible

Contractació d'estrangers al mes de desembre. Mataró. 2000 - 2006



Evolució mensual de la contractació d'estrangers. Mataró. 2004 - 2006



CCO 1: personal directiu de les empreses i de les administracions públiques; CCO 2: tècnics i professionals científics i intel·lectuals; CCO 3: tècnics i professionals de suport; CCO 4: empleats administratius; CCO 5: treballadors de serveis de restauració, personals, protecció i venedors de comerços; CCO 6: treballadors qualificats en activitats agràries i pesqueres; CCO 7: artesans i treballadors qualificats de les indústries manufactureres, la construcció i la mineria, llevat dels operadors d'instal·lacions i maquinària; CCO 8: operadors d'instal·lacions i maquinària, i muntadors; CCO 9: treballadors no qualificats; CCO 0: forces armades.

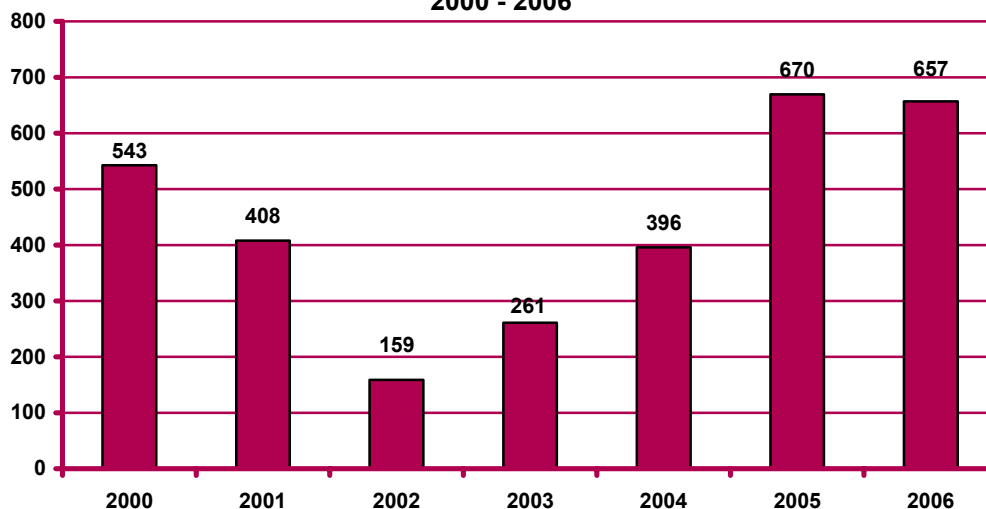
Contractació a través d'empreses de treball temporal (ETT)

Contractació a través d'ETT a Mataró. Desembre 2006

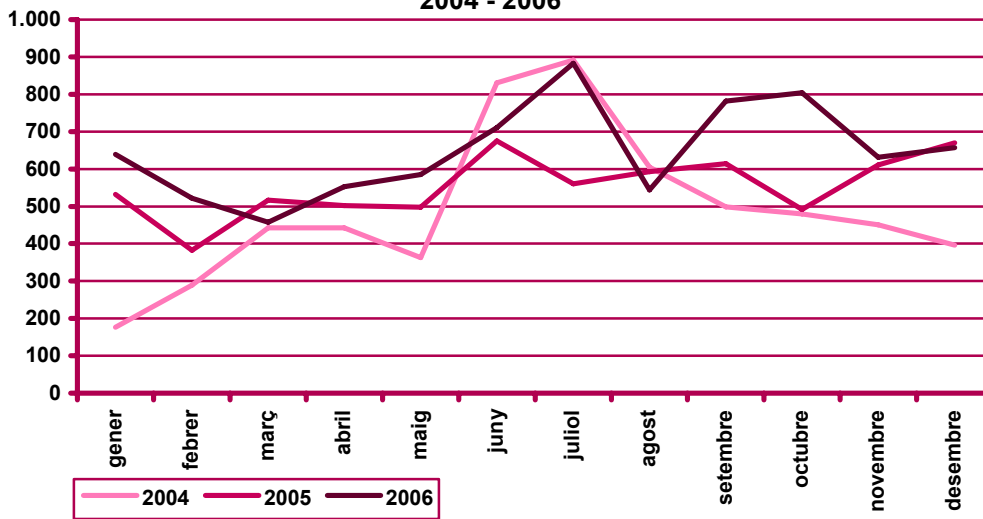
		Contractació		Variació mes anterior		Variació interanual	
		Nombre	%	Absoluta	Relativa	Absoluta	Relativa
Sexe	Home	317	34,70%	-6	-2,56%	-49	-17,69%
	Dona	487	65,30%	32	8,06%	36	9,16%
Edat	<20 anys	115	11,42%	-7	-8,54%	-40	-34,78%
	20 - 24 anys	270	28,46%	3	1,63%	-13	-6,50%
	25 - 29 anys	139	21,16%	0	0,00%	-3	-2,11%
	30 - 44 anys	222	28,77%	29	18,13%	36	23,53%
	>44 anys	58	10,20%	1	1,52%	7	11,67%
Durada	<=1 dia	171	16,59%	-26	-19,26%	30	37,97%
	>1 a <=3 dies	82	15,37%	57	129,55%	55	119,57%
	>3 a <=5 dies	65	8,98%	-19	-24,36%	3	5,36%
	>5 a <=10 dies	86	8,07%	-4	-7,02%	22	70,97%
	>10 a <=15 dies	16	8,52%	4	7,69%	30	115,38%
	>15 a <=30 dies	48	9,59%	1	1,61%	40	173,91%
	>30 dies	50	8,68%	17	42,50%	23	67,65%
	Indeterminada	286	24,20%	-3	-1,85%	-216	-57,60%
Total contractes		804	100%	26	4,12%	-13	-1,94%
Altres àmbits	Maresme	1.446		8	0,56%	115	8,64%
	Província de Barcelona	33.809		-7.165	-17,49%	-788	-2,28%
	Catalunya	39.548		-9.094	-18,70%	-1.126	-2,77%
	Espanya	n.d.		n.d.	n.d.	n.d.	n.d.

n.c.: no calculable; n.d.: no disponible

Contractació a través d'ETT al mes de desembre. Mataró.
2000 - 2006



Evolució mensual de la contractació a través d'ETT. Mataró.
 2004 - 2006





Ajuntament de Mataró



**Diputació
Barcelona**

xarxa de municipis



Generalitat de Catalunya
Servei d'Ocupació de Catalunya

UNIÓ EUROPEA
Fons Social Europeu



Per a més informació:

Ajuntament de Mataró. Servei d'Estudis i Planificació
C/ El Carreró, 13. 08301 Mataró. Tel. 93 758 21 00 - Fax 93 758 21 62
<http://www.mataro.cat> - correu electrònic: ajmataro@ajmataro.cat

