

L'Observatori

50

Mercat de Treball de Mataró

Any XII
Setembre 2007

50

Índex

Atur registrat	Pàg.
Atur registrat. Resum _____	2
Atur registrat per sexe _____	4
Atur registrat per edat _____	6
Atur registrat per sexe i edat _____	8
Atur registrat per sector econòmic _____	9
Atur registrat per nivell d'instrucció _____	11
Atur registrat per ocupació _____	13
Atur registrat d'estrangers _____	16

Contractació	Pàg.
Contractació. Resum _____	18
Contractació per modalitat i tipologia _____	20
Contractació per sexe _____	21
Contractació per edat _____	23
Contractació per sexe i edat _____	26
Contractació per sector econòmic _____	27
Contractació per nivell d'instrucció _____	30
Contractació per ocupació _____	33
Contractació per durada _____	37
Contractació per grandària de l'empresa _____	39
Contractació d'estrangers _____	43
Contractació a través d'empreses de treball temporal (ETT) _____	45

Atur registrat. Resum

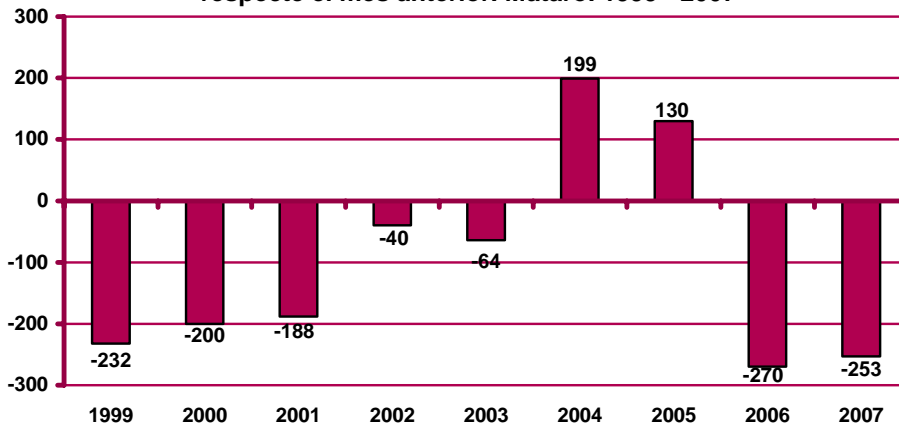
Atur registrat a Mataró. Setembre 2007

	Atur registrat		Variació mes anterior		Variació interanual		
	Nombre	%	Absoluta	Relativa	Absoluta	Relativa	
Sexe	Home	2.426	39,12%	-83	-3,31%	-19	-0,78%
	Dona	3.776	60,88%	-170	-4,31%	183	5,09%
Edat	<20 anys	204	3,29%	65	46,76%	-9	-4,23%
	20 - 24 anys	394	6,35%	-14	-3,43%	23	6,20%
	25 - 29 anys	635	10,24%	-79	-11,06%	-49	-7,16%
	30 - 44 anys	2.037	32,84%	-125	-5,78%	88	4,52%
	>44 anys	2.932	47,28%	-100	-3,30%	111	3,93%
Sector	Agricultura	73	1,18%	-15	-17,05%	-7	-8,75%
	Indústria	2.629	42,39%	-138	-4,99%	-27	-1,02%
	Construcció	619	9,98%	-36	-5,50%	90	17,01%
	Serveis	2.539	40,94%	-130	-4,87%	155	6,50%
Nivell d'instrucció	SOA	342	5,51%	66	23,91%	-47	-12,08%
	Sense estudis	118	1,90%	-11	-8,53%	49	71,01%
	Estudis primaris incomplets	486	7,84%	-6	-1,22%	23	4,97%
	Estudis primaris complets	514	8,29%	-7	-1,34%	-20	-3,75%
	Programes formació professional	357	5,76%	-15	-4,03%	23	6,89%
	Educació general	4.230	68,20%	-138	-3,16%	66	1,59%
	Tècnics-professionals superiors	249	4,01%	-12	-4,60%	21	9,21%
	Universitaris primer cicle	92	1,48%	-29	-23,97%	1	1,10%
	Universitaris segon i tercer cicle	155	2,50%	-35	-18,42%	3	1,97%
	Altres estudis post-secundaris	1	0,02%	0	0,00%	-2	-66,67%
Ocupació	CCO 1	83	1,34%	-10	-10,75%	-15	-15,31%
	CCO 2	170	2,74%	-50	-22,73%	16	10,39%
	CCO 3	450	7,26%	-32	-6,64%	15	3,45%
	CCO 4	739	11,92%	-66	-8,20%	36	5,12%
	CCO 5	919	14,82%	26	2,91%	102	12,48%
	CCO 6	55	0,89%	-9	-14,06%	7	14,58%
	CCO 7	892	14,38%	-36	-3,88%	15	1,71%
	CCO 8	1.506	24,28%	-55	-3,52%	-80	-5,04%
	CCO 9	1.385	22,33%	-23	-1,63%	65	4,92%
	CCO 0	3	0,05%	2	200,00%	3	0,00%
Nacionalitat	Espanyola	5.469	88,18%	-224	-3,93%	132	2,47%
	Estrangera	733	11,82%	-29	-3,81%	32	4,56%
Total aturats registrats		6.202		-253	-3,92%	164	2,72%
Altres àmbits	Maresme	17.161		-419	-2,38%	595	3,59%
	Província de Barcelona	201.547		-9.082	-4,31%	1.311	0,65%
	Catalunya	258.234		-9.239	-3,45%	3.090	1,21%
	Espanya	2.017.363		-10.933	-0,54%	51.197	2,60%

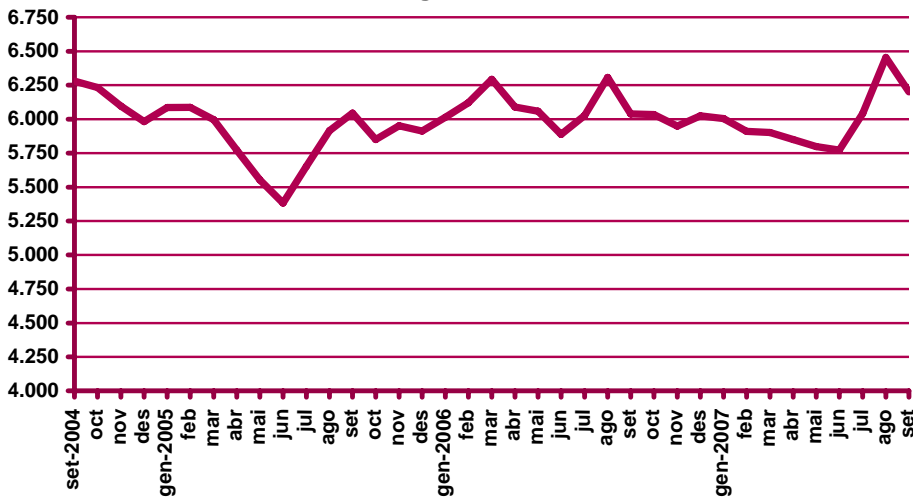
n.c.: no calculable

CCO 1: personal directiu de les empreses i de les administracions públiques; CCO 2: tècnics i professionals científics i intel·lectuals; CCO 3: tècnics i professionals de suport; CCO 4: empleats administratius; CCO 5: treballadors de serveis de restauració, personals, protecció i venedors de comerços; CCO 6: treballadors qualificats en activitats agràries i pesqueres; CCO 7: artesans i treballadors qualificats de les indústries manufactureres, la construcció i la mineria, llevat dels operadors d'instal·lacions i maquinària; CCO 8: operadors d'instal·lacions i maquinària, i muntadors; CCO 9: treballadors no qualificats; CCO 0: forces armades.

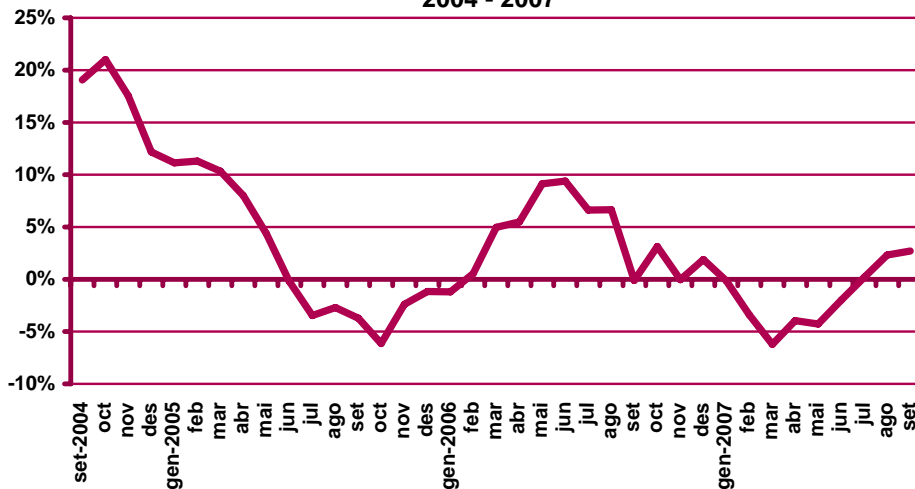
Variació d'aturats registrats en el mes de setembre respecte el mes anterior. Mataró. 1999 - 2007



Evolució de l'atur registrat. Mataró. 2004 - 2007



Evolució de la variació interanual de l'atur registrat. Mataró. 2004 - 2007

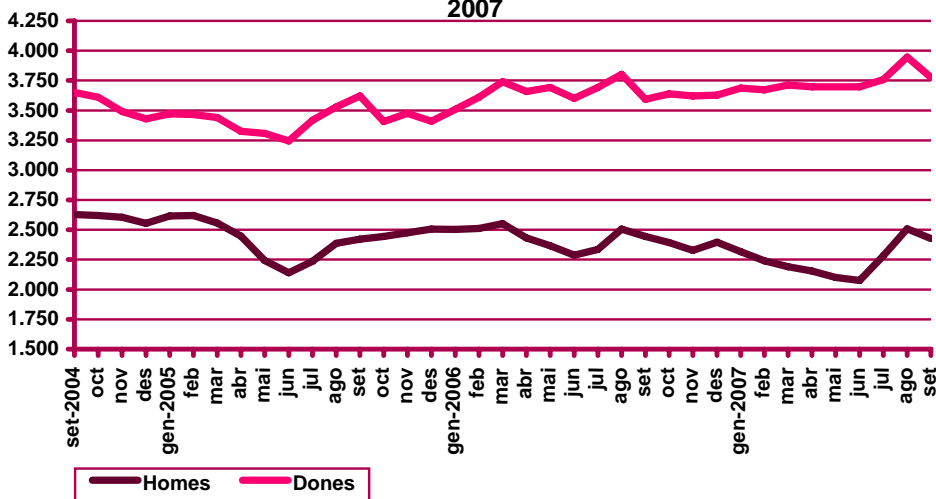


Atur registrat per sexe

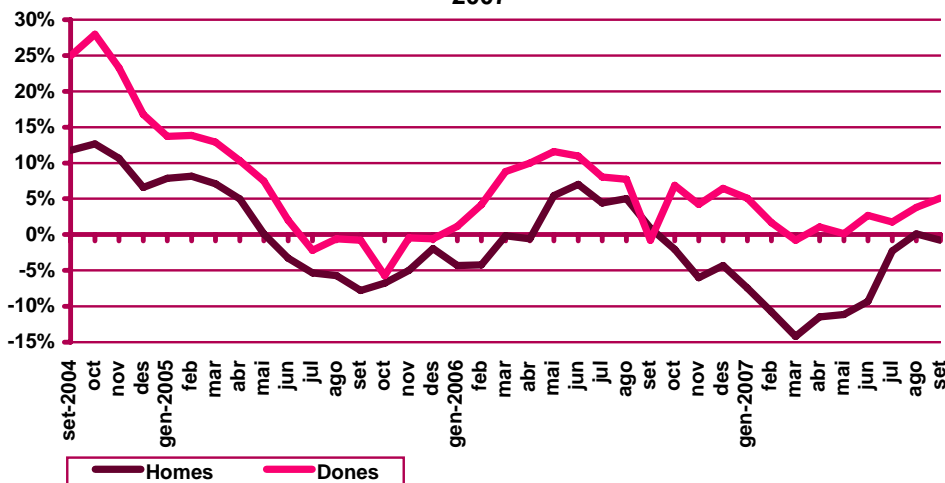
Evolució mensual de l'atur registrat per sexe. Mataró. 2007

Mesos	Variació interanual								
	Total	Valors absoluts		Distrib. percentual		Absoluta		Relativa	
	Total	Homes	Dones	Homes	Dones	Homes	Dones	Homes	Dones
Gener	6.004	2.317	3.687	38,59%	61,41%	-186	177	-7,43%	5,04%
Febrer	5.912	2.240	3.672	37,89%	62,11%	-270	61	-10,76%	1,69%
Març	5.903	2.190	3.713	37,10%	62,90%	-362	-29	-14,18%	-0,77%
Abril	5.851	2.154	3.697	36,81%	63,19%	-279	39	-11,47%	1,07%
Maig	5.800	2.102	3.698	36,24%	63,76%	-264	6	-11,16%	0,16%
Juny	5.772	2.075	3.697	35,95%	64,05%	-213	97	-9,31%	2,69%
Juliol	6.040	2.282	3.758	37,78%	62,22%	-53	65	-2,27%	1,76%
Agost	6.455	2.509	3.946	38,87%	61,13%	3	144	0,12%	3,79%
Setembre	6.202	2.426	3.776	39,12%	60,88%	-19	183	-0,78%	5,09%
Octubre									
Novembre									
Desembre									

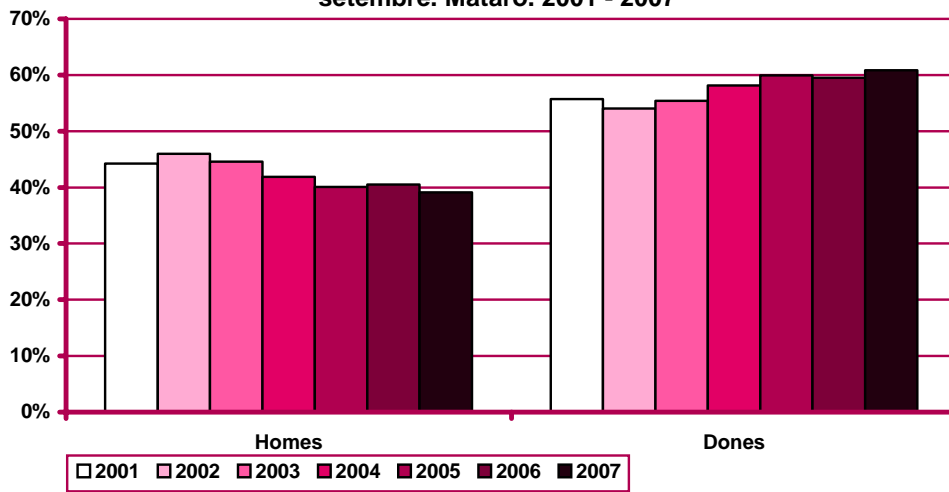
Evolució mensual de l'atur registrat per sexes. Mataró. 2004 - 2007



Variació interanual de l'atur registrat per sexes. Mataró. 2004 - 2007



Distribució percentual de l'atur registrat per sexe al mes de setembre. Mataró. 2001 - 2007



Atur registrat per edat

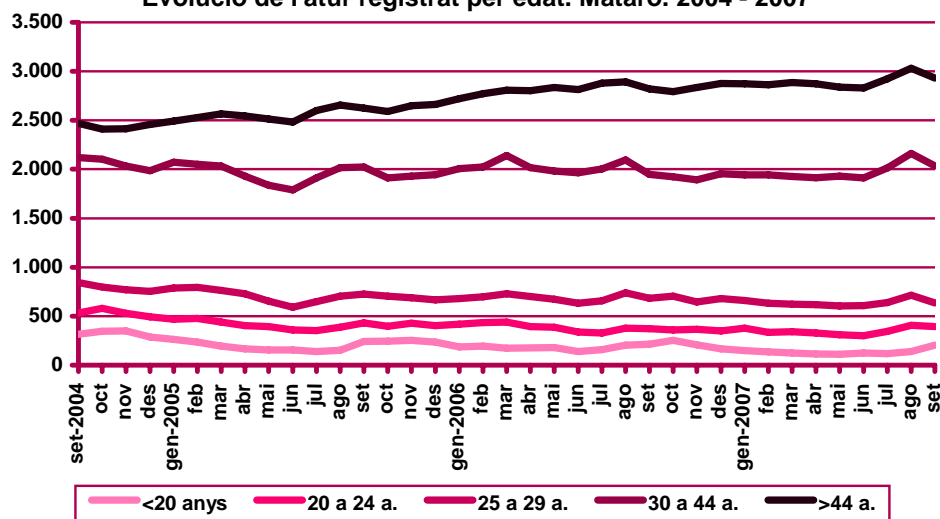
Evolució mensual de l'atur registrat per edat. Mataró. 2007

Mesos	Total	Valors absoluts					Distribució percentual				
	Total	<20 anys	20 - 24 a.	25 - 29 a.	30 - 44 a.	>44 a.	<20 anys	20 - 24 a.	25 - 29 a.	30 - 44 a.	>44 a.
Gener	6.004	149	378	661	1.942	2.874	2,48%	6,30%	11,01%	32,35%	47,87%
Febrer	5.912	136	336	634	1.942	2.864	2,30%	5,68%	10,72%	32,85%	48,44%
Març	5.903	123	340	625	1.928	2.887	2,08%	5,76%	10,59%	32,66%	48,91%
Abril	5.851	115	330	617	1.916	2.873	1,97%	5,64%	10,55%	32,75%	49,10%
Maig	5.800	113	311	605	1.931	2.840	1,95%	5,36%	10,43%	33,29%	48,97%
Juny	5.772	123	301	607	1.912	2.829	2,13%	5,21%	10,52%	33,13%	49,01%
Juliol	6.040	119	344	638	2.015	2.924	1,97%	5,70%	10,56%	33,36%	48,41%
Agost	6.455	139	408	714	2.162	3.032	2,15%	6,32%	11,06%	33,49%	46,97%
Setembre	6.202	204	394	635	2.037	2.932	3,29%	6,35%	10,24%	32,84%	47,28%
Octubre											
Novembre											
Desembre											

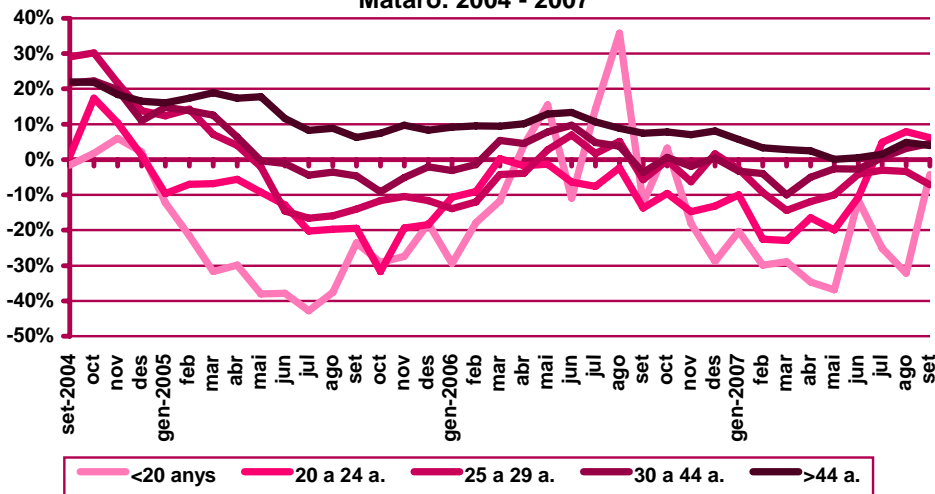
Evolució mensual de la variació interanual de l'atur registrat per edat. Mataró. 2007

Mesos	Variació interanual absoluta					Variació interanual relativa				
	<20 anys	20 - 24 a.	25 - 29 a.	30 - 44 a.	>44 a.	<20 anys	20 - 24 a.	25 - 29 a.	30 - 44 a.	>44 a.
Gener	-38	-42	-18	-65	154	-20,32%	-10,00%	-2,65%	-3,24%	5,66%
Febrer	-58	-98	-65	-81	93	-29,90%	-22,58%	-9,30%	-4,00%	3,36%
Març	-50	-101	-105	-214	79	-28,90%	-22,90%	-14,38%	-9,99%	2,81%
Abril	-61	-65	-83	-101	70	-34,66%	-16,46%	-11,86%	-5,01%	2,50%
Maig	-66	-77	-67	-51	3	-36,87%	-19,85%	-9,97%	-2,57%	0,11%
Juny	-16	-36	-26	-53	15	-11,51%	-10,68%	-4,11%	-2,70%	0,53%
Juliol	-40	16	-20	11	45	-25,16%	4,88%	-3,04%	0,55%	1,56%
Agost	-66	30	-25	67	141	-32,20%	7,94%	-3,38%	3,20%	4,88%
Setembre	-9	23	-49	88	111	-4,23%	6,20%	-7,16%	4,52%	3,93%
Octubre										
Novembre										
Desembre										

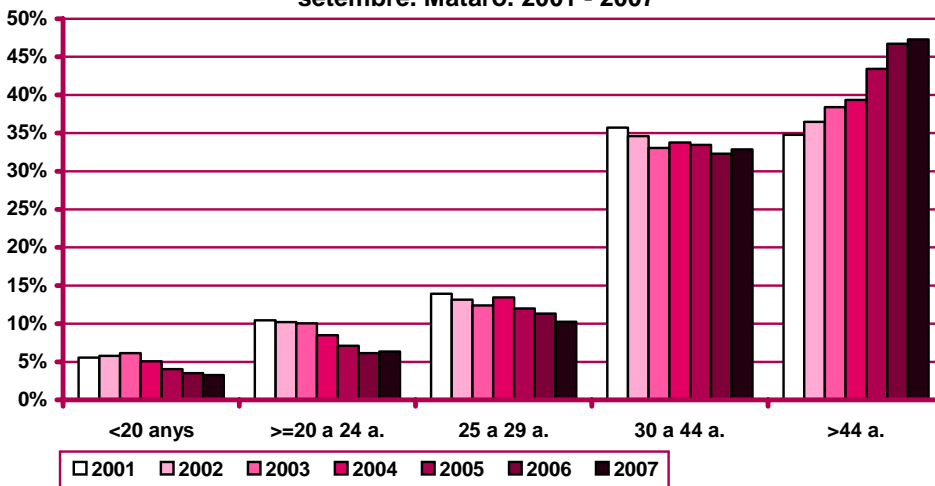
Evolució de l'atur registrat per edat. Mataró. 2004 - 2007



**Evolució de la variació interanual de l'atur registrat per edat.
 Mataró. 2004 - 2007**



**Distribució percentual de l'atur registrat per edat al mes de
 setembre. Mataró. 2001 - 2007**



Atur registrat per sexe i edat

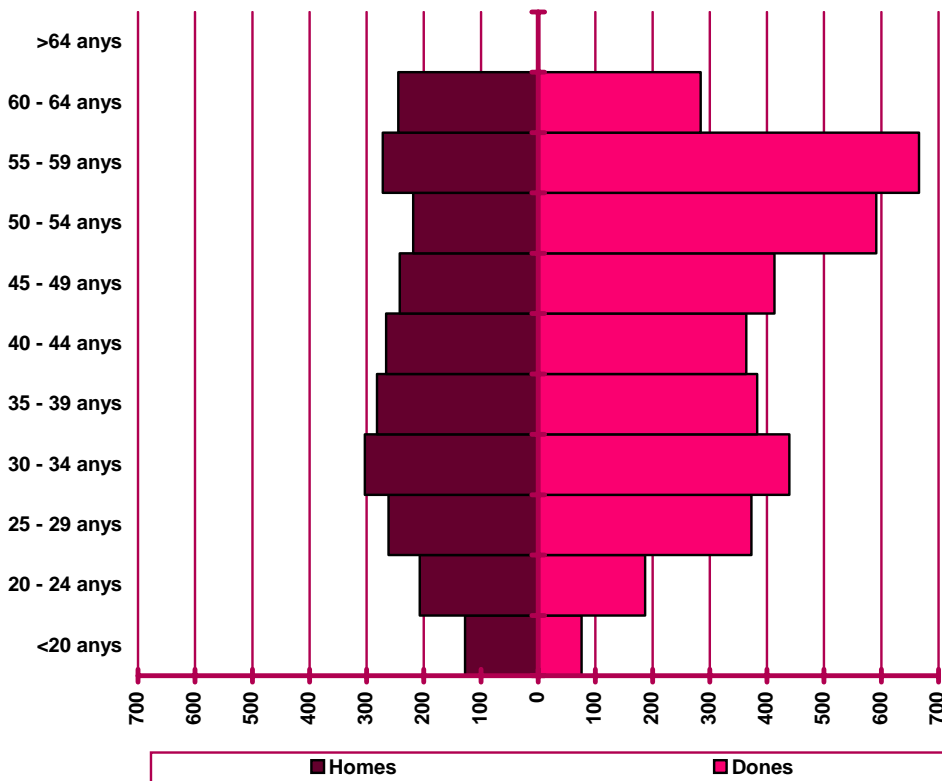
Distribució de l'atur registrat per edat i sexe. Mataró. Setembre 2007

	Homes			Dones			Total	
	Nombre	% ⁽¹⁾	% ⁽²⁾	Nombre	% ⁽¹⁾	% ⁽²⁾	Nombre	%
<20 anys	128	62,75%	5,28%	76	37,25%	2,01%	204	3,29%
20 - 24 anys	207	52,54%	8,53%	187	47,46%	4,95%	394	6,35%
25 - 29 anys	262	41,26%	10,80%	373	58,74%	9,88%	635	10,24%
30 - 34 anys	303	40,84%	12,49%	439	59,16%	11,63%	742	11,96%
35 - 39 anys	282	42,41%	11,62%	383	57,59%	10,14%	665	10,72%
40 - 44 anys	266	42,22%	10,96%	364	57,78%	9,64%	630	10,16%
45 - 49 anys	242	36,95%	9,98%	413	63,05%	10,94%	655	10,56%
50 - 54 anys	219	27,04%	9,03%	591	72,96%	15,65%	810	13,06%
55 - 59 anys	272	29,00%	11,21%	666	71,00%	17,64%	938	15,12%
60 - 64 anys	245	46,31%	10,10%	284	53,69%	7,52%	529	8,53%
>64 anys	0	0,00%	0,00%	0	0,00%	0,00%	0	0,00%
Total	2.426	39,12%	100%	3.776	60,88%	100%	6.202	100%

(1) Percentatge sobre el total d'homes i dones desocupades registrades del mateix grup d'edat.

(2) Percentatge sobre el total de persones desocupades registrades del mateix sexe.

Nombre de desocupats/des registrats/des per sexe i edat.
 Mataró. Setembre 2007



Atur registrat per sector econòmic

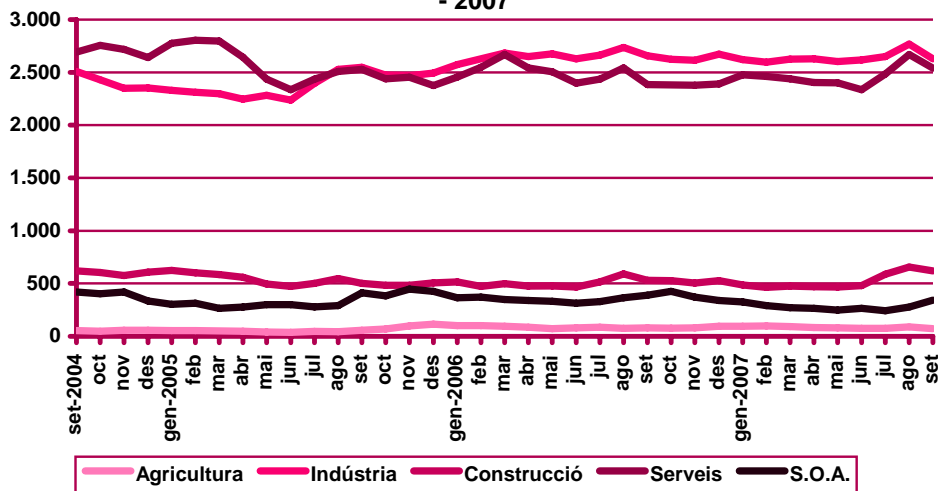
Evolució mensual de l'atur registrat per sector econòmic. Mataró. 2007

Mesos	Total	Valors absoluts					Distribució percentual				
	Total	Agricul- tura	Indús- tria	Cons- trucció	Serveis	S.O.A	Agricul- tura	Indús- tria	Cons- trucció	Serveis	S.O.A
Gener	6.004	94	2.620	487	2.477	326	1,57%	43,64%	8,11%	41,26%	5,43%
Febrer	5.912	98	2.597	463	2.463	291	1,66%	43,93%	7,83%	41,66%	4,92%
Març	5.903	92	2.626	476	2.438	271	1,56%	44,49%	8,06%	41,30%	4,59%
Abril	5.851	84	2.628	470	2.403	266	1,44%	44,92%	8,03%	41,07%	4,55%
Maig	5.800	82	2.602	466	2.401	249	1,41%	44,86%	8,03%	41,40%	4,29%
Juny	5.772	74	2.617	481	2.335	265	1,28%	45,34%	8,33%	40,45%	4,59%
Juliol	6.040	76	2.650	588	2.484	242	1,26%	43,87%	9,74%	41,13%	4,01%
Agost	6.455	88	2.767	655	2.669	276	1,36%	42,87%	10,15%	41,35%	4,28%
Setembre	6.202	73	2.629	619	2.539	342	1,18%	42,39%	9,98%	40,94%	5,51%
Octubre											
Novembre											
Desembre											

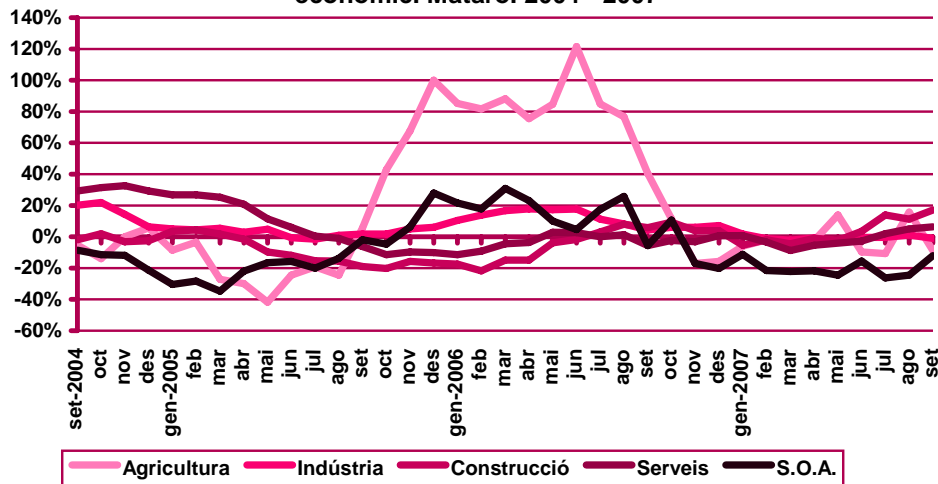
Evolució mensual de la variació interanual de l'atur registrat per sector econòmic. Mataró. 2007

Mesos	Variació interanual absoluta					Variació interanual relativa				
	Agricul- tura	Indús- tria	Cons- trucció	Serveis	S.O.A	Agricul- tura	Indús- tria	Cons- trucció	Serveis	S.O.A
Gener	-6	45	-28	21	-41	-6,00%	1,75%	-5,44%	0,86%	-11,17%
Febrer	-2	-33	-9	-85	-80	-2,00%	-1,25%	-1,91%	-3,34%	-21,56%
Març	-4	-56	-22	-232	-77	-4,17%	-2,09%	-4,42%	-8,69%	-22,13%
Abril	-2	-20	-5	-139	-74	-2,33%	-0,76%	-1,05%	-5,47%	-21,76%
Maig	10	-73	-11	-103	-81	13,89%	-2,73%	-2,31%	-4,11%	-24,55%
Juny	-8	-12	16	-63	-49	-9,76%	-0,46%	3,44%	-2,63%	-15,61%
Juliol	-9	-12	72	47	-86	-10,59%	-0,45%	13,95%	1,93%	-26,22%
Agost	12	31	66	127	-89	15,79%	1,13%	11,21%	5,00%	-24,38%
Setembre	-7	-27	90	155	-47	-8,75%	-1,02%	17,01%	6,50%	-12,08%
Octubre										
Novembre										
Desembre										

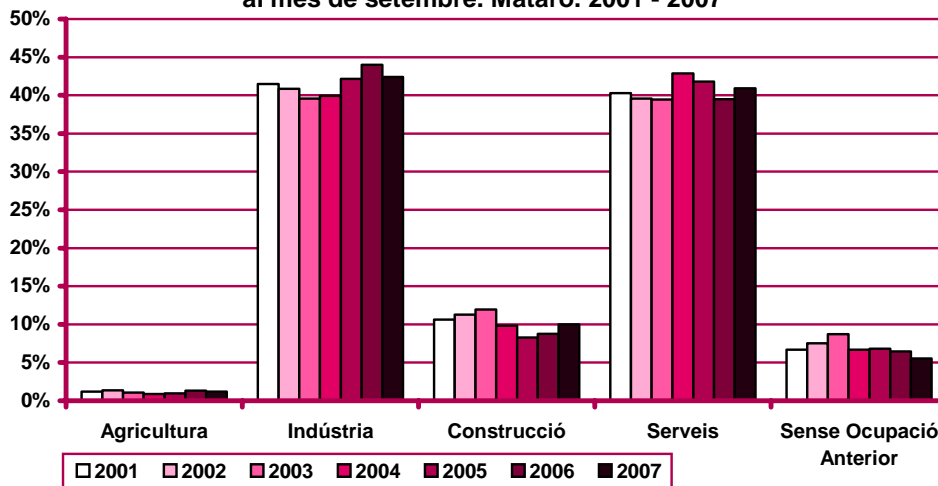
Evolució de l'atur registrat per sector econòmic. Mataró. 2004 - 2007



Evolució de la variació interanual de l'atur registrat per sector econòmic. Mataró. 2004 - 2007



Distribució percentual de l'atur registrat per sector econòmic al mes de setembre. Mataró. 2001 - 2007



Atur registrat per nivell d'instrucció

Evolució mensual de l'atur registrat per nivell d'instrucció. Mataró. 2007

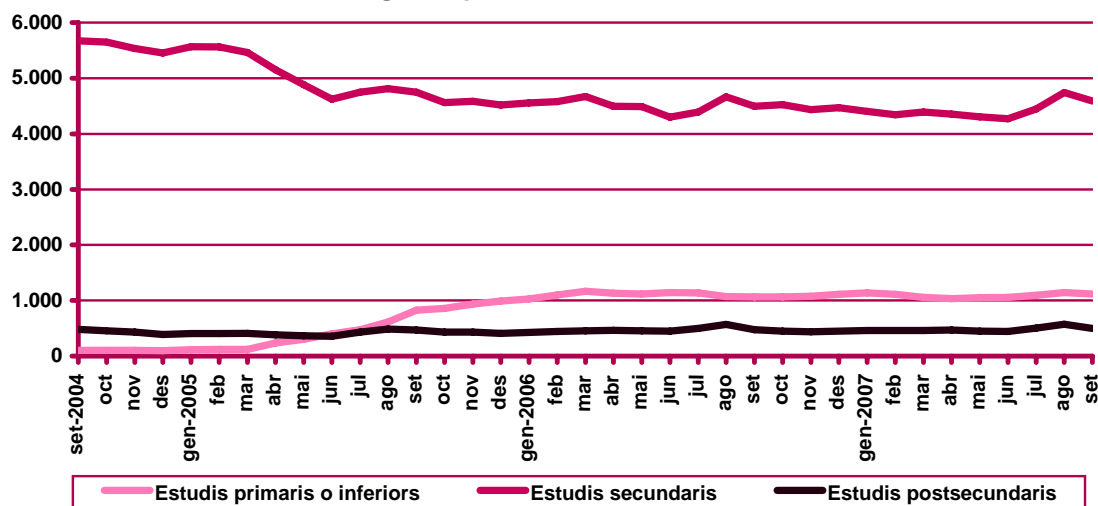
Mesos	Total	Valors absoluts			Distribució percentual		
	Total	Estudis primaris o	Estudis	Estudis	Estudis primaris o	Estudis	Estudis
		inferiors	secundaris	postsecund.	inferiors	secundaris	postsecund.
Gener	6.004	1.140	4.402	462	18,99%	73,32%	7,69%
Febrer	5.912	1.109	4.344	459	18,76%	73,48%	7,76%
Març	5.903	1.054	4.392	457	17,86%	74,40%	7,74%
Abril	5.851	1.032	4.351	468	17,64%	74,36%	8,00%
Maig	5.800	1.049	4.304	447	18,09%	74,21%	7,71%
Juny	5.772	1.054	4.274	444	18,26%	74,05%	7,69%
Juliol	6.040	1.092	4.445	503	18,08%	73,59%	8,33%
Agost	6.455	1.142	4.740	573	17,69%	73,43%	8,88%
Setembre	6.202	1.118	4.587	497	18,03%	73,96%	8,01%
Octubre							
Novembre							
Desembre							

Evolució mensual de la variació interanual de l'atur registrat per nivell d'instrucció.

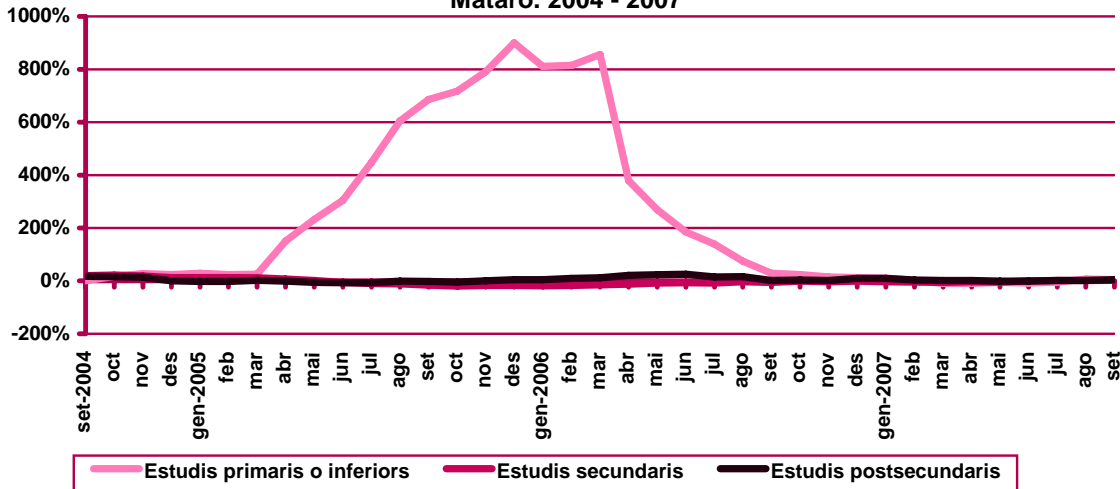
Mataró. 2007

Mesos	Variació interanual absoluta			Variació interanual relativa		
	Estudis primaris o	Estudis	Estudis	Estudis primaris o	Estudis	Estudis
	inferiors	secundaris	postsecund.	inferiors	secundaris	postsecund.
Gener	110	-156	37	10,68%	-3,42%	8,71%
Febrer	11	-236	16	1,00%	-5,15%	3,61%
Març	-113	-281	3	-9,68%	-6,01%	0,66%
Abril	-99	-145	4	-8,75%	-3,23%	0,86%
Maig	-65	-188	-5	-5,83%	-4,19%	-1,11%
Juny	-88	-23	-5	-7,71%	-0,54%	-1,11%
Juliol	-47	55	4	-4,13%	1,25%	0,80%
Agost	68	73	6	6,33%	1,56%	1,06%
Setembre	52	89	23	4,88%	1,98%	4,85%
Octubre						
Novembre						
Desembre						

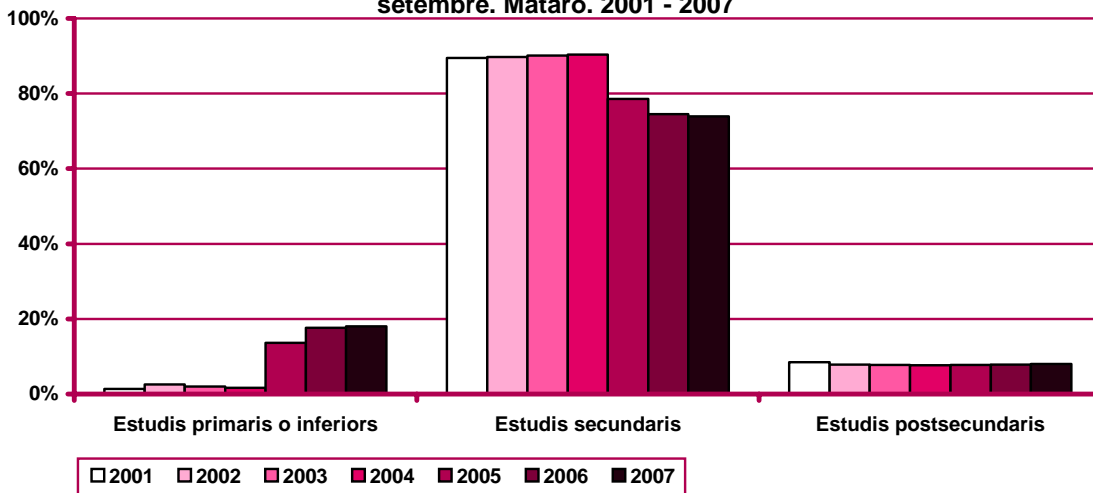
Evolució de l'atur registrat per nivell d'instrucció. Mataró. 2004 - 2007



**Evolució de la variació interanual de l'atur registrat per nivell d'instrucció.
 Mataró. 2004 - 2007**



Distribució percentual de l'atur registrat per nivell d'instrucció al mes de setembre. Mataró. 2001 - 2007



Atur registrat per ocupació

Evolució mensual de l'atur registrat per ocupació. Mataró. 2007

Mesos	Total	Valors absoluts									
	Total	CCO 1	CCO 2	CCO 3	CCO 4	CCO 5	CCO 6	CCO 7	CCO 8	CCO 9	CCO 0
Gener	6.004	92	134	420	715	898	70	765	1.533	1.376	1
Febrer	5.912	93	137	404	728	896	58	758	1.492	1.345	1
Març	5.903	94	141	412	744	862	58	777	1.494	1.321	0
Abril	5.851	92	138	434	744	834	48	771	1.479	1.311	0
Maig	5.800	89	132	427	750	834	55	748	1.470	1.295	0
Juny	5.772	81	144	418	750	826	55	749	1.471	1.277	1
Juliol	6.040	89	171	444	765	844	57	828	1.506	1.335	1
Agost	6.455	93	220	482	805	893	64	928	1.561	1.408	1
Setembre	6.202	83	170	450	739	919	55	892	1.506	1.385	3
Octubre											
Novembre											
Desembre											

Evolució mensual de l'atur registrat per ocupació. Mataró. 2007

Mesos	Distribució percentual									
	CCO 1	CCO 2	CCO 3	CCO 4	CCO 5	CCO 6	CCO 7	CCO 8	CCO 9	CCO 0
Gener	1,53%	2,23%	7,00%	11,91%	14,96%	1,17%	12,74%	25,53%	22,92%	0,02%
Febrer	1,57%	2,32%	6,83%	12,31%	15,16%	0,98%	12,82%	25,24%	22,75%	0,02%
Març	1,59%	2,39%	6,98%	12,60%	14,60%	0,98%	13,16%	25,31%	22,38%	0,00%
Abril	1,57%	2,36%	7,42%	12,72%	14,25%	0,82%	13,18%	25,28%	22,41%	0,00%
Maig	1,53%	2,28%	7,36%	12,93%	14,38%	0,95%	12,90%	25,34%	22,33%	0,00%
Juny	1,40%	2,49%	7,24%	12,99%	14,31%	0,95%	12,98%	25,49%	22,12%	0,02%
Juliol	1,47%	2,83%	7,35%	12,67%	13,97%	0,94%	13,71%	24,93%	22,10%	0,02%
Agost	1,44%	3,41%	7,47%	12,47%	13,83%	0,99%	14,38%	24,18%	21,81%	0,02%
Setembre	1,34%	2,74%	7,26%	11,92%	14,82%	0,89%	14,38%	24,28%	22,33%	0,05%
Octubre										
Novembre										
Desembre										

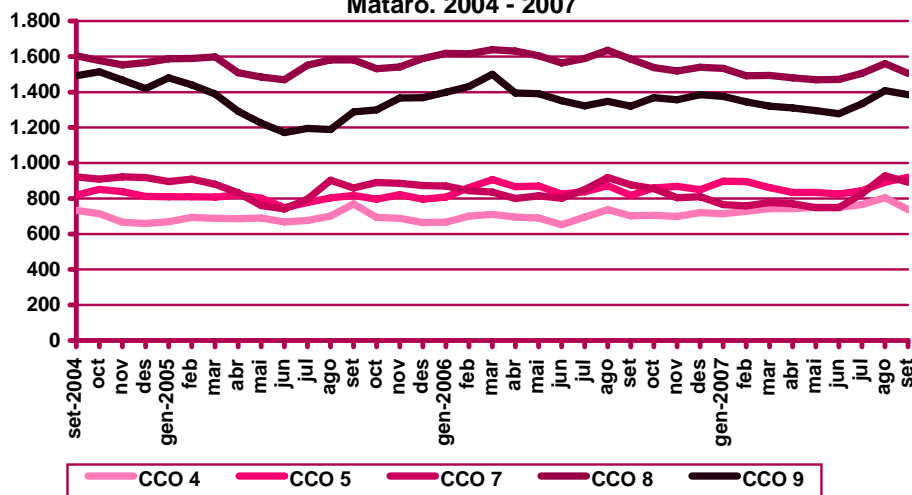
CCO 1: personal directiu de les empreses i de les administracions públiques; CCO 2: tècnics i professionals científics i intel·lectuals; CCO 3: tècnics i professionals de suport; CCO 4: empleats administratius; CCO 5: treballadors de serveis de restauració, personals, protecció i venedors de comerços; CCO 6: treballadors qualificats en activitats agràries i pesqueres; CCO 7: artesans i treballadors qualificats de les indústries manufactureres, la construcció i la mineria, llevat dels operadors d'instal·lacions i maquinària; CCO 8: operadors d'instal·lacions i maquinària, i muntadors; CCO 9: treballadors no qualificats; CCO 0: forces armades.

Evolució mensual de la variació interanual de l'atur registrat per ocupació. Mataró. 2007

Mesos	Variació interanual absoluta									
	CCO 1	CCO 2	CCO 3	CCO 4	CCO 5	CCO 6	CCO 7	CCO 8	CCO 9	CCO 0
Gener	-4	-14	82	49	90	1	-105	-85	-23	0
Febrer	-4	-9	41	28	35	-4	-86	-123	-87	0
Març	0	5	6	33	-44	-7	-58	-145	-180	-1
Abril	-2	0	27	49	-33	-18	-29	-151	-83	0
Maig	6	-5	23	60	-36	-8	-67	-135	-96	0
Juny	-2	-7	24	98	1	-10	-53	-93	-75	1
Juliol	5	-2	25	69	7	1	-22	-84	12	1
Agost	-2	18	33	69	22	10	10	-74	60	1
Setembre	-15	16	15	36	102	7	15	-80	65	3
Octubre										
Novembre										
Desembre										

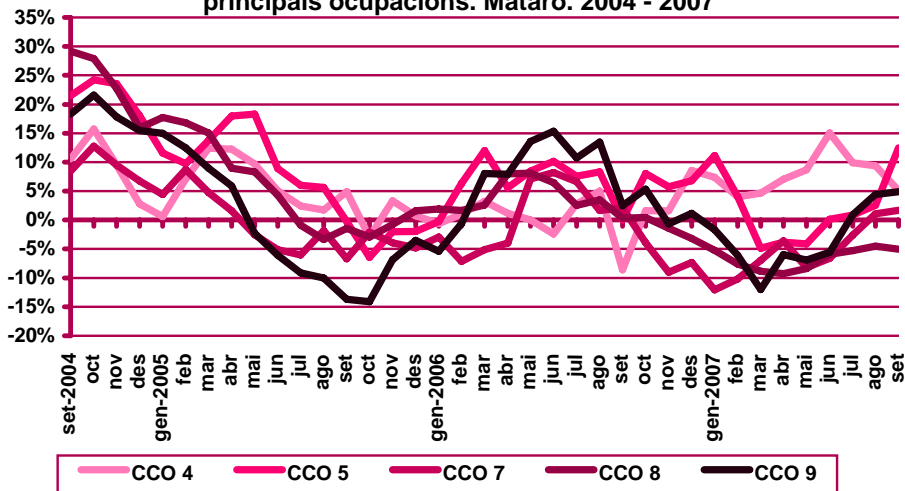
Mesos	Variació interanual relativa									
	CCO 1	CCO 2	CCO 3	CCO 4	CCO 5	CCO 6	CCO 7	CCO 8	CCO 9	CCO 0
Gener	-4,17%	-9,46%	24,26%	7,36%	11,14%	1,45%	-12,07%	-5,25%	-1,64%	0,00%
Febrer	-4,12%	-6,16%	11,29%	4,00%	4,07%	-6,45%	-10,19%	-7,62%	-6,08%	0,00%
Març	0,00%	3,68%	1,48%	4,64%	-4,86%	-10,77%	-6,95%	-8,85%	-11,99%	-100,00%
Abril	-2,13%	0,00%	6,63%	7,05%	-3,81%	-27,27%	-3,63%	-9,26%	-5,95%	0,00%
Maig	7,23%	-3,65%	5,69%	8,70%	-4,14%	-12,70%	-8,22%	-8,41%	-6,90%	0,00%
Juny	-2,41%	-4,64%	6,09%	15,03%	0,12%	-15,38%	-6,61%	-5,95%	-5,55%	0,00%
Juliol	5,95%	-1,16%	5,97%	9,91%	0,84%	1,79%	-2,59%	-5,28%	0,91%	0,00%
Agost	-2,11%	8,91%	7,35%	9,38%	2,53%	18,52%	1,09%	-4,53%	4,45%	0,00%
Setembre	-15,31%	10,39%	3,45%	5,12%	12,48%	14,58%	1,71%	-5,04%	4,92%	0,00%
Octubre										
Novembre										
Desembre										

Evolució de l'atur registrat a les principals ocupacions.
Mataró. 2004 - 2007

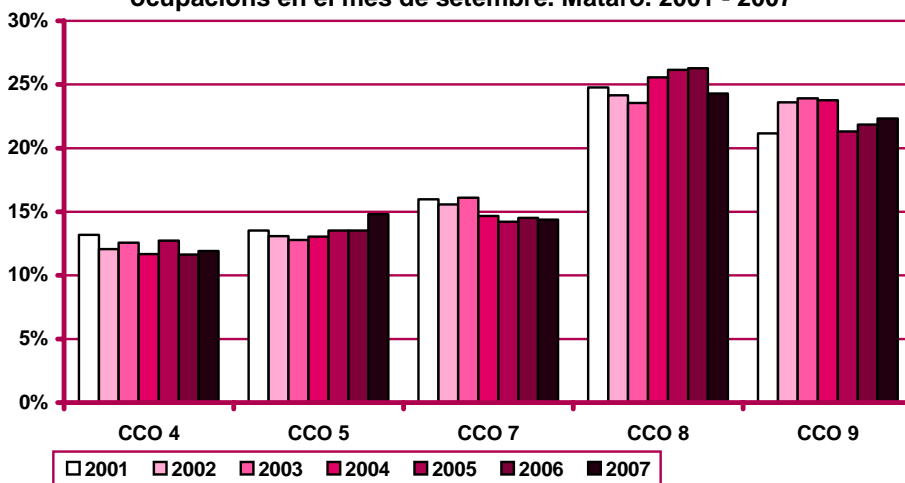


CCO 1: personal directiu de les empreses i de les administracions públiques; CCO 2: tècnics i professionals científics i intel·lectuals; CCO 3: tècnics i professionals de suport; CCO 4: empleats administratius; CCO 5: treballadors de serveis de restauració, personals, protecció i venedors de comerços; CCO 6: treballadors qualificats en activitats agràries i pesqueres; CCO 7: artesans i treballadors qualificats de les indústries manufactureres, la construcció i la mineria, llevat dels operadors d'instal·lacions i maquinària; CCO 8: operadors d'instal·lacions i maquinària, i muntadors; CCO 9: treballadors no qualificats; CCO 0: forces armades.

Evolució de la variació interanual de l'atur registrat a les principals ocupacions. Mataró. 2004 - 2007



Distribució percentual de l'atur registrat a les principals ocupacions en el mes de setembre. Mataró. 2001 - 2007



CCO 1: personal directiu de les empreses i de les administracions públiques; CCO 2: tècnics i professionals científics i intel·lectuals; CCO 3: tècnics i professionals de suport; CCO 4: empleats administratius; CCO 5: treballadors de serveis de restauració, personals, protecció i venedors de comerços; CCO 6: treballadors qualificats en activitats agràries i pesqueres; CCO 7: artesans i treballadors qualificats de les indústries manufactureres, la construcció i la mineria, llevat dels operadors d'instal·lacions i maquinària; CCO 8: operadors d'instal·lacions i maquinària, i muntadors; CCO 9: treballadors no qualificats; CCO 0: forces armades.

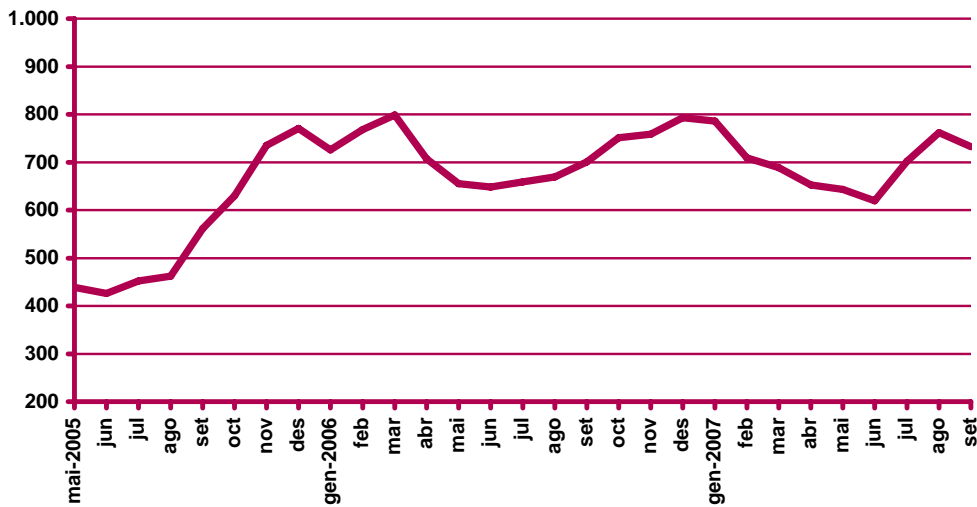
Atur registrat d'estrangers

Atur registrat d'estrangers a Mataró. Setembre 2007

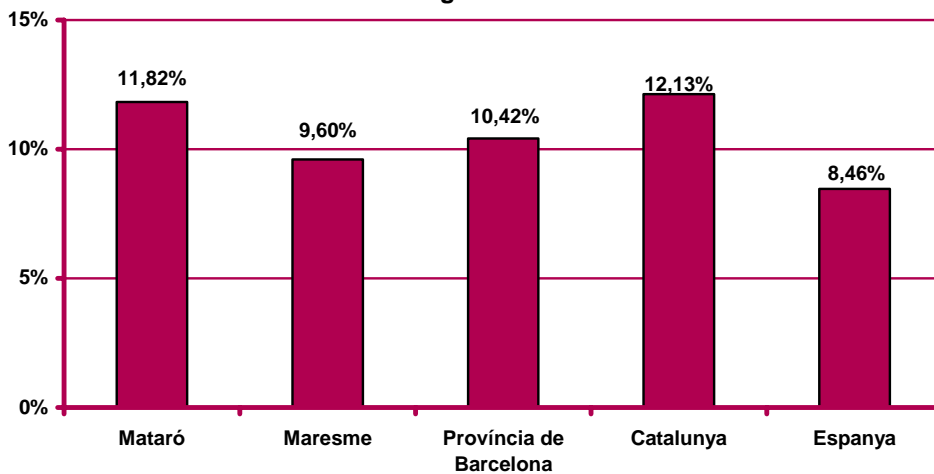
		Atur registrat		Variació mes anterior		Variació interanual	
		Nombre	%	Absoluta	Relativa	Absoluta	Relativa
Sexe	Home	485	66,17%	-28	-5,46%	28	6,13%
	Dona	248	33,83%	-1	-0,40%	4	1,64%
Edat	<20 anys	30	4,09%	9	42,86%	-12	-28,57%
	20 - 24 anys	69	9,41%	-7	-9,21%	-6	-8,00%
	25 - 29 anys	120	16,37%	-3	-2,44%	-18	-13,04%
	30 - 44 anys	371	50,61%	-12	-3,13%	38	11,41%
	>44 anys	143	19,51%	-16	-10,06%	30	26,55%
Sector	Agricultura	40	5,46%	-9	-18,37%	-9	-18,37%
	Indústria	123	16,78%	-17	-12,14%	-4	-3,15%
	Construcció	208	28,38%	-9	-4,15%	78	60,00%
	Serveis	286	39,02%	-10	-3,38%	19	7,12%
	SOA	76	10,37%	16	26,67%	-52	-40,63%
Nivell d'instrucció	Sense estudis	60	8,19%	-5	-7,69%	36	150,00%
	Estudis primaris incomplets	167	22,78%	1	0,60%	0	0,00%
	Estudis primaris complets	26	3,55%	8	44,44%	-23	-46,94%
	Programes formació professional	5	0,68%	-3	-37,50%	1	25,00%
	Educació general	460	62,76%	-28	-5,74%	15	3,37%
	Tècnics-professionals superiors	4	0,55%	-1	-20,00%	1	33,33%
	Universitaris primer cicle	2	0,27%	-3	-60,00%	2	n.c.
	Universitaris segon i tercer cicle	9	1,23%	2	28,57%	2	28,57%
	Altres estudis post-secundaris	0	0,00%	0	0,00%	-2	-100,00%
Ocupació	CCO 1	2	0,27%	-1	-33,33%	-2	-50,00%
	CCO 2	14	1,91%	-6	-30,00%	2	16,67%
	CCO 3	25	3,41%	-3	-10,71%	0	0,00%
	CCO 4	28	3,82%	-3	-9,68%	6	27,27%
	CCO 5	71	9,69%	7	10,94%	8	12,70%
	CCO 6	19	2,59%	-6	-24,00%	-3	-13,64%
	CCO 7	149	20,33%	-2	-1,32%	19	14,62%
	CCO 8	55	7,50%	-5	-8,33%	-8	-12,70%
	CCO 9	370	50,48%	-10	-2,63%	10	2,78%
	CCO 0	0	0,00%	0	0,00%	0	0,00%
Total aturats registrats estrangers		733		-29	-3,81%	32	4,56%
Altres àmbit	Maresme	1.647		9	0,55%	14	0,86%
	Prov. de Barcelona	20.995		199	0,96%	-278	-1,31%
	Catalunya	31.320		996	3,28%	297	0,96%
	Espanya	170.581		2.822	1,68%	30.944	22,16%

CCO 1: personal directiu de les empreses i de les administracions públiques; CCO 2: tècnics i professionals científics i intel·lectuals; CCO 3: tècnics i professionals de suport; CCO 4: empleats administratius; CCO 5: treballadors de serveis de restauració, personals, protecció i venedors de comerços; CCO 6: treballadors qualificats en activitats agràries i pesqueres; CCO 7: artesans i treballadors qualificats de les indústries manufactureres, la construcció i la mineria, llevat dels operadors d'instal·lacions i maquinària; CCO 8: operadors d'instal·lacions i maquinària, i muntadors; CCO 9: treballadors no qualificats; CCO 0: forces armades.

Evolució de l'atur registrat d'estrangers. Mataró. 2005 - 2007



Pes percentual dels aturats registrats estrangers sobre el total d'aturats registrats. Setembre 2007



Contractació. Resum

Contractació a Mataró. Setembre 2007

		Contractació		Variació mes anterior		Variació interanual	
		Nombre	%	Absoluta	Relativa	Absoluta	Relativa
Sexe	Home	1.801	50,45%	780	76,40%	19	-0,78%
	Dona	1.769	49,55%	756	74,63%	-47	-2,59%
Edat	<20 anys	332	9,30%	53	19,00%	-38	-10,27%
	20 - 24 anys	749	20,98%	291	63,54%	-81	-9,76%
	25 - 29 anys	670	18,77%	291	76,78%	-106	-13,66%
	30 - 44 anys	1.291	36,16%	642	98,92%	135	11,68%
	>44 anys	528	14,79%	259	96,28%	62	13,30%
Sector	Agricultura	12	0,34%	3	33,33%	-8	-40,00%
	Indústria	304	8,52%	192	171,43%	-59	-16,25%
	Construcció	636	17,82%	367	136,43%	43	7,25%
	Serveis	2.618	73,33%	974	59,25%	-4	-0,15%
Nivell d'instrucció	Sense estudis	207	5,80%	71	52,21%	-25	-10,78%
	Estudis primaris incomplerts	213	5,97%	98	85,22%	-1	-0,47%
	Estudis primaris complets	0	0,00%	0	n.c.	0	n.c.
	Programes formació professional	232	6,50%	69	42,33%	-15	-6,07%
	Educació general	2.482	69,52%	1.048	73,08%	104	4,37%
	Tècnics-professionals superiors	137	3,84%	67	95,71%	-18	-11,61%
	Universitaris primer cicle	126	3,53%	57	82,61%	-22	-14,86%
	Universitaris segon i tercer cicle	173	4,85%	126	268,09%	-51	-22,77%
	Altres estudis post- secundaris	0	0,00%	0	n.c.	0	n.c.
	Ocupació	CCO 1	9	0,25%	1	12,50%	-1
CCO 2		243	6,81%	179	279,69%	-26	-9,67%
CCO 3		420	11,76%	170	68,00%	20	5,00%
CCO 4		308	8,63%	125	68,31%	-70	-18,52%
CCO 5		637	17,84%	297	87,35%	48	8,15%
CCO 6		40	1,12%	-30	-42,86%	-52	-56,52%
CCO 7		490	13,73%	297	153,89%	8	1,66%
CCO 8		269	7,54%	98	57,31%	-45	-14,33%
CCO 9		1.153	32,30%	398	52,72%	89	8,36%
CCO 0		1	0,03%	1	n.c.	1	n.c.
Durada	<=1 mes	649	18,18%	24	3,84%	-161	-19,88%
	>1 a <=3 mesos	374	10,48%	68	22,22%	-61	-14,02%
	>3 a <=6 mesos	532	14,90%	346	186,02%	53	11,06%
	>6 a <=12 mesos	122	3,42%	77	171,11%	-15	-10,95%
	>12 a <=18 mesos	4	0,11%	4	n.c.	1	33,33%
	>18 a <=24 mesos	12	0,34%	-4	-25,00%	10	500,00%
	>24 mesos	82	2,30%	77	1540,00%	65	382,35%
	Indeterminada	1.102	30,87%	537	95,04%	64	6,17%
	Indefinida	693	19,41%	407	142,31%	16	2,36%

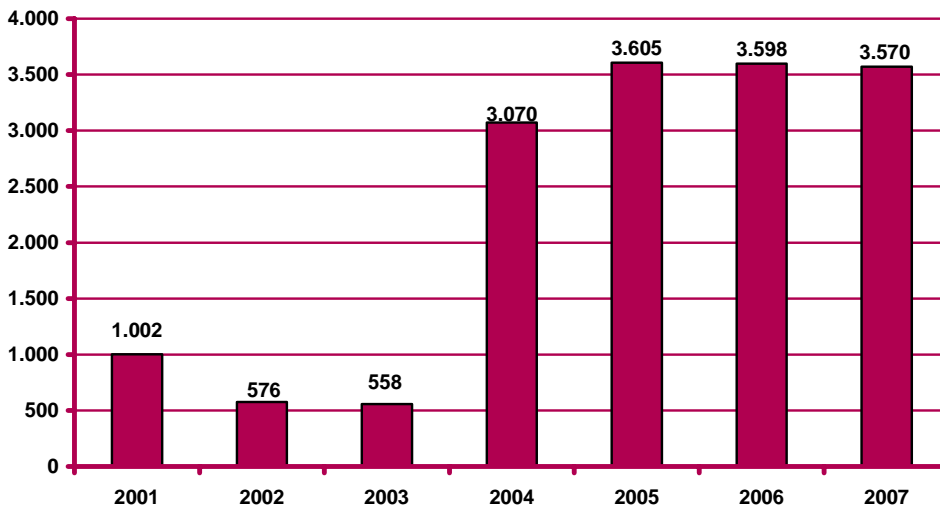
n.c.: no calculable

CCO 1: personal directiu de les empreses i de les administracions públiques; CCO 2: tècnics i professionals científics i intel·lectuals; CCO 3: tècnics i professionals de suport; CCO 4: empleats administratius; CCO 5: treballadors de serveis de restauració, personals, protecció i venedors de comerços; CCO 6: treballadors qualificats en activitats agràries i pesqueres; CCO 7: artesans i treballadors qualificats de les indústries manufactureres, la construcció i la mineria, llevat dels operadors d'instal·lacions i maquinària; CCO 8: operadors d'instal·lacions i maquinària, i muntadors; CCO 9: treballadors no qualificats; CCO 0: forces armades.

(continuació) Contractació a Mataró. Setembre 2007

		Contractació		Variació mes anterior		Variació interanual	
		Nombre	%	Absoluta	Relativa	Absoluta	Relativa
Nacio- nalitat	Espanyola	2.766	77,48%	1.181	74,51%	-249	-8,26%
	Estrangera	804	22,52%	355	79,06%	221	37,91%
Contra- tador	ETT	746	20,90%	127	20,52%	-36	-4,60%
	No ETT	2.824	79,10%	1.409	99,58%	8	0,28%
Total contractes		3.570	100%	1.536	75,52%	-28	-0,78%
Altres àmbits	Maresme	8.606		2.694	45,57%	-1.625	-15,88%
	Província de Barcelona	185.862		58.755	46,22%	-13.497	-6,77%
	Catalunya	245.057		60.758	32,97%	-14.481	-5,58%
	Espanya	1.595.921		308.886	24,00%	-78.814	-4,71%

Contractació al mes de setembre. Mataró. 2001 - 2007



Evolució mensual de la contractació. Mataró. 2005 - 2007



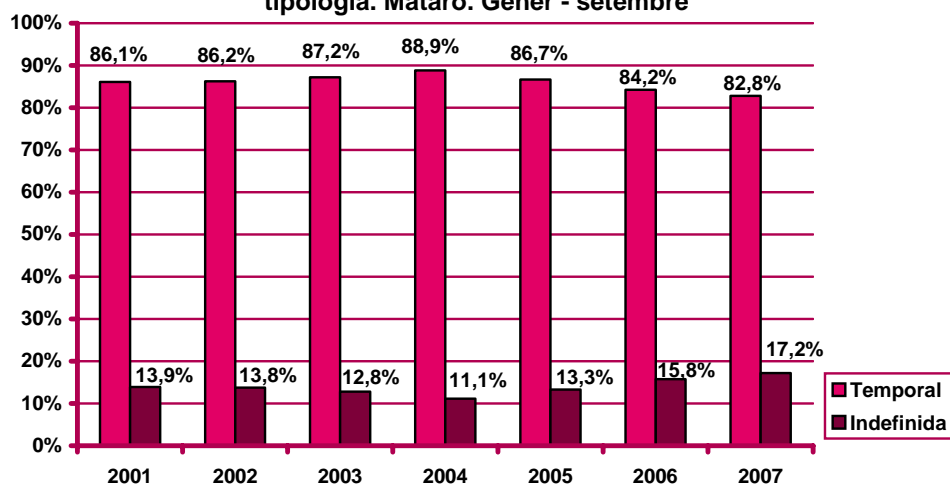
Contractació per modalitat i tipologia

Contractes per modalitat. Mataró. Setembre 2007

Modalitat de contractació	Total		Variació mes anterior		Variació interanual	
	Nombre	%	Absoluta	Relativa	Absoluta	Relativa
Ordinari temps indefinit	276	7,73%	176	176,00%	66	31,43%
Foment de la contractació indefinida	192	5,38%	121	170,42%	46	31,51%
Indefinit minusvàlids	1	0,03%	-1	-50,00%	0	0,00%
Convertits en indefinits	224	6,27%	111	98,23%	-96	-30,00%
Total indefinits	693	19,41%	407	142,31%	16	2,36%
Obra o servei	1.144	32,04%	594	108,00%	128	12,60%
Eventuals circumstàncies producció	1.364	38,21%	419	44,34%	-115	-7,78%
Interinitat	318	8,91%	83	35,32%	-68	-17,62%
Temporals bonificats minusvàlids	2	0,06%	0	0,00%	-2	-50,00%
Relleu	14	0,39%	11	366,67%	10	250,00%
Jubilació parcial	10	0,28%	8	400,00%	5	100,00%
Pràctiques	11	0,31%	5	83,33%	-7	-38,89%
Formació	12	0,34%	10	500,00%	4	50,00%
Altres	2	0,06%	-1	-33,33%	1	100,00%
Total temporals	2.877	80,59%	1.129	64,59%	-44	-1,51%
Total contractació	3.570	100%	1.536	75,52%	-28	-0,78%

n.c.: no calculable

Evolució del percentatge de contractació acumulada per tipologia. Mataró. Gener - setembre



CCO 1: personal directiu de les empreses i de les administracions públiques; CCO 2: tècnics i professionals científics i intel·lectuals; CCO 3: tècnics i professionals de suport; CCO 4: empleats administratius; CCO 5: treballadors de serveis de restauració, personals, protecció i venedors de comerços; CCO 6: treballadors qualificats en activitats agràries i pesqueres; CCO 7: artesans i treballadors qualificats de les indústries manufactureres, la construcció i la mineria, llevat dels operadors d'instal·lacions i maquinària; CCO 8: operadors d'instal·lacions i maquinària, i muntadors; CCO 9: treballadors no qualificats; CCO 0: forces armades.

Contractació per sexe

Evolució mensual de la contractació per sexe. Mataró. 2007

Mesos	Valors absoluts								
	Total			Homes			Dones		
	Total	Indef.	Temp.	Total	Indef.	Temp.	Total	Indef.	Temp.
Gener	3.339	750	2.589	1.666	430	1.236	1.673	320	1.353
Febrer	2.799	494	2.305	1.454	260	1.194	1.345	234	1.111
Març	3.092	566	2.526	1.583	276	1.307	1.509	290	1.219
Abril	2.698	436	2.262	1.299	209	1.090	1.399	227	1.172
Maig	2.886	495	2.391	1.514	254	1.260	1.372	241	1.131
Juny	2.958	497	2.461	1.475	231	1.244	1.483	266	1.217
Juliol	3.618	416	3.202	1.775	195	1.580	1.843	221	1.622
Agost	2.034	286	1.748	1.021	137	884	1.013	149	864
Setembre	3.570	693	2.877	1.801	265	1.536	1.769	428	1.341
Octubre									
Novembre									
Desembre									

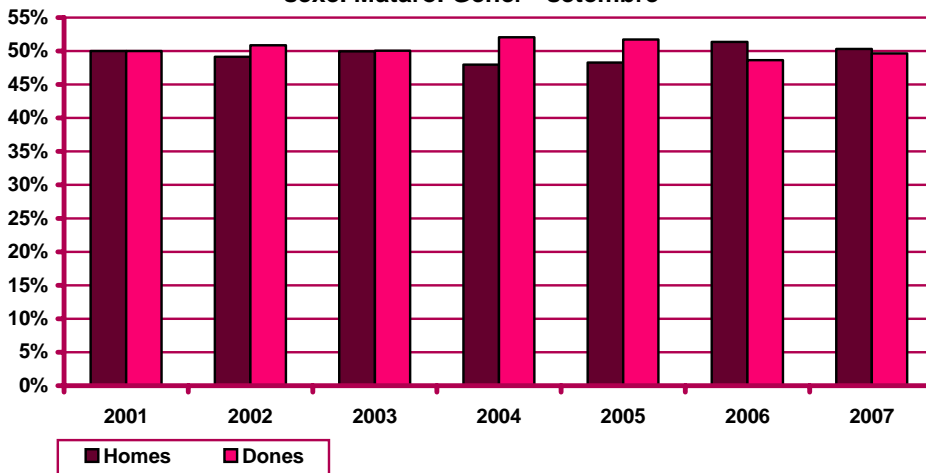
Evolució mensual de l'acumulat de l'any de la contractació per sexe. Mataró. 2007

Mesos	Valors absoluts								
	Total			Homes			Dones		
	Total	Indef.	Temp.	Total	Indef.	Temp.	Total	Indef.	Temp.
Gener	3.339	750	2.589	1.666	430	1.236	1.673	320	1.353
Febrer	6.138	1.244	4.894	3.120	690	2.430	3.018	554	2.464
Març	9.230	1.810	7.420	4.703	966	3.737	4.527	844	3.683
Abril	11.928	2.246	9.682	6.002	1.175	4.827	5.926	1.071	4.855
Maig	14.814	2.741	12.073	7.516	1.429	6.087	7.298	1.312	5.986
Juny	17.772	3.238	14.534	8.991	1.660	7.331	8.781	1.578	7.203
Juliol	21.390	3.654	17.736	10.766	1.855	8.911	10.624	1.799	8.825
Agost	23.424	3.940	19.484	11.787	1.992	9.795	11.637	1.948	9.689
Setembre	26.994	4.633	22.361	13.588	2.257	11.331	13.406	2.376	11.030
Octubre									
Novembre									
Desembre									

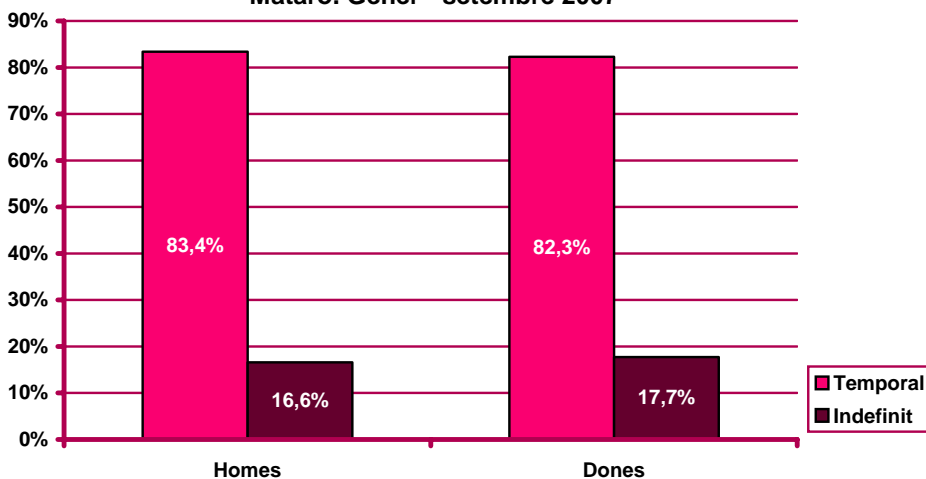
Evolució mensual de la variació interanual de l'acumulat de l'any de la contractació per sexe. Mataró. 2007

Mesos	Valors absoluts			Valors relatius		
	Total	Homes	Dones	Total	Homes	Dones
Gener	518	363	155	18,36%	27,86%	10,21%
Febrer	834	551	283	15,72%	21,45%	10,35%
Març	978	512	466	11,85%	12,22%	11,48%
Abril	1.287	528	759	12,09%	9,65%	14,69%
Maig	1.422	603	819	10,62%	8,72%	12,64%
Juny	1.284	473	811	7,79%	5,55%	10,18%
Juliol	1.234	383	851	6,12%	3,69%	8,71%
Agost	1.074	237	837	4,81%	2,05%	7,75%
Setembre	1.046	256	790	4,03%	1,92%	6,26%
Octubre						
Novembre						
Desembre						

Evolució del percentatge de contractació acumulada per sexe. Mataró. Gèner - setembre



Percentatge de contractació acumulada per tipologia i sexe. Mataró. Gèner - setembre 2007



Contractació per edat

Evolució mensual de la contractació per edat. Mataró. 2007

Mesos	Valors absoluts					
	Total	<20 anys	20 - 24 a.	25 - 29 a.	30 - 44 a.	>44 a.
Gener	3.339	317	709	659	1.129	525
Febrer	2.799	272	615	529	971	412
Març	3.092	269	702	624	1.057	440
Abril	2.698	237	589	532	962	378
Maig	2.886	262	554	572	1.016	482
Juny	2.958	421	692	576	878	391
Juliol	3.618	632	935	615	1.000	436
Agost	2.034	279	458	379	649	269
Setembre	3.570	332	749	670	1.291	528
Octubre						
Novembre						
Desembre						

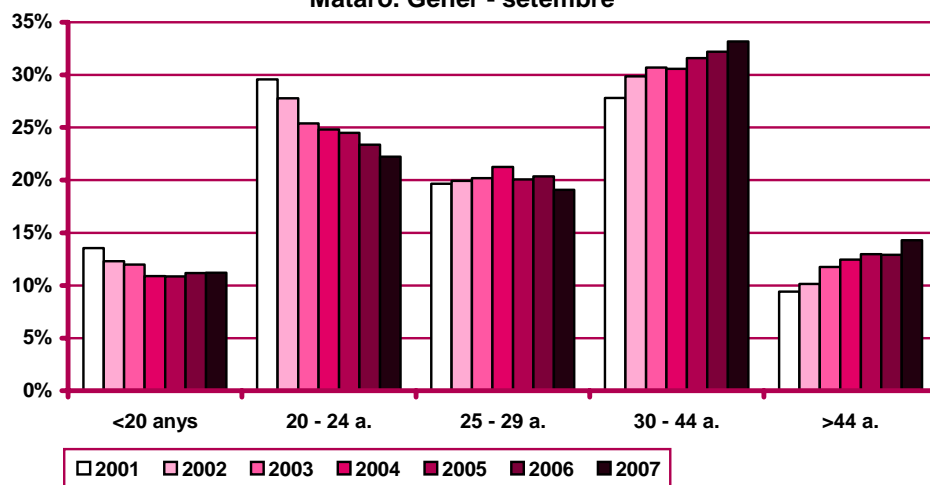
Evolució mensual de l'acumulat de l'any de la contractació per edat. Mataró. 2007

Mesos	Valors absoluts					
	Total	<20 anys	20 - 24 a.	25 - 29 a.	30 - 44 a.	>44 a.
Gener	3.339	317	709	659	1.129	525
Febrer	6.138	589	1.324	1.188	2.100	937
Març	9.230	858	2.026	1.812	3.157	1.377
Abril	11.928	1.095	2.615	2.344	4.119	1.755
Maig	14.814	1.357	3.169	2.916	5.135	2.237
Juny	17.772	1.778	3.861	3.492	6.013	2.628
Juliol	21.390	2.410	4.796	4.107	7.013	3.064
Agost	23.424	2.689	5.254	4.486	7.662	3.333
Setembre	26.994	3.021	6.003	5.156	8.953	3.861
Octubre						
Novembre						
Desembre						

Evolució mensual de la variació interanual de l'acumulat de l'any de la contractació per edat. Mataró. 2007

Mesos	Valors absoluts					Valors relatius				
	<20 anys	20 - 24 a.	25 - 29 a.	30 - 44 a.	>44 a.	<20 anys	20 - 24 a.	25 - 29 a.	30 - 44 a.	>44 a.
Gener	56	72	102	172	116	21,46%	11,30%	18,31%	17,97%	28,36%
Febrer	130	103	79	296	226	28,32%	8,44%	7,12%	16,41%	31,79%
Març	209	190	54	284	241	32,20%	10,35%	3,07%	9,89%	21,21%
Abril	248	255	103	404	277	29,28%	10,81%	4,60%	10,87%	18,74%
Maig	259	190	112	480	381	23,59%	6,38%	3,99%	10,31%	20,53%
Juny	256	129	79	437	383	16,82%	3,46%	2,31%	7,84%	17,06%
Juliol	201	87	17	499	430	9,10%	1,85%	0,42%	7,66%	16,32%
Agost	162	21	-20	465	446	6,41%	0,40%	-0,44%	6,46%	15,45%
Setembre	124	-60	-126	600	508	4,28%	-0,99%	-2,39%	7,18%	15,15%
Octubre										
Novembre										
Desembre										

**Evolució del percentatge de contractació per edat.
Mataró. Gèner - setembre**



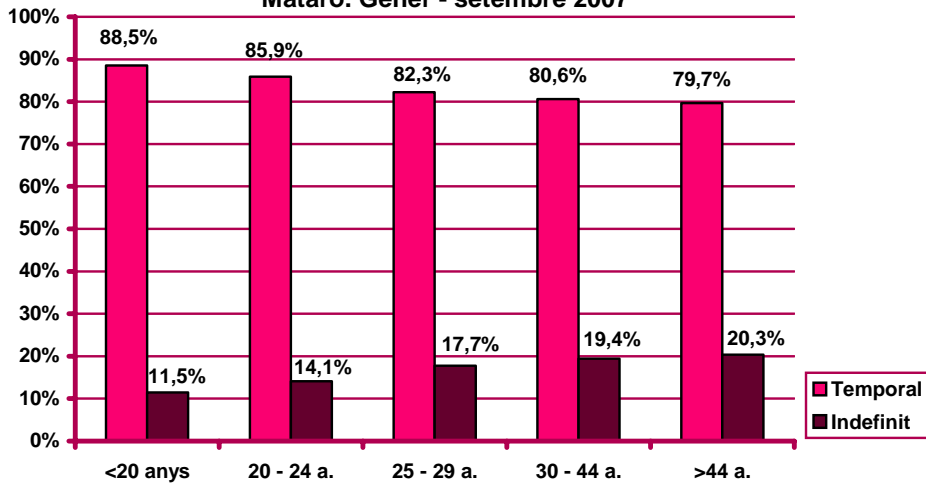
Evolució mensual de la contractació per edat i tipologia. Mataró. 2007

Mesos	Valors absoluts									
	<20 anys		20 - 24 a.		25 - 29 a.		30 - 44 a.		>44 a.	
	Indef.	Temp.	Indef.	Temp.	Indef.	Temp.	Indef.	Temp.	Indef.	Temp.
Gener	48	269	111	598	152	507	301	828	138	387
Febrer	27	245	107	508	102	427	172	799	86	326
Març	29	240	109	593	105	519	232	825	91	349
Abril	40	197	71	518	74	458	166	796	85	293
Maig	48	214	98	456	95	477	174	842	80	402
Juny	46	375	102	590	101	475	161	717	87	304
Juliol	36	596	63	872	86	529	162	838	69	367
Agost	16	263	66	392	56	323	99	550	49	220
Setembre	56	276	121	628	144	526	272	1.019	100	428
Octubre										
Novembre										
Desembre										

Evolució mensual de l'acumulat de l'any de la contractació per edat i tipologia. Mataró. 2007

Mesos	Valors absoluts									
	<20 anys		20 - 24 a.		25 - 29 a.		30 - 44 a.		>44 a.	
	Indef.	Temp.	Indef.	Temp.	Indef.	Temp.	Indef.	Temp.	Indef.	Temp.
Gener	48	269	111	598	152	507	301	828	138	387
Febrer	75	514	218	1.106	254	934	473	1.627	224	713
Març	104	754	327	1.699	359	1.453	705	2.452	315	1.062
Abril	144	951	398	2.217	433	1.911	871	3.248	400	1.355
Maig	192	1.165	496	2.673	528	2.388	1.045	4.090	480	1.757
Juny	238	1.540	598	3.263	629	2.863	1.206	4.807	567	2.061
Juliol	274	2.136	661	4.135	715	3.392	1.368	5.645	636	2.428
Agost	290	2.399	727	4.527	771	3.715	1.467	6.195	685	2.648
Setembre	346	2.675	848	5.155	915	4.241	1.739	7.214	785	3.076
Octubre										
Novembre										
Desembre										

Percentatge de contractació acumulada per tipologia i edat.
Mataró. Gènere - setembre 2007



Contractació per sexe i edat

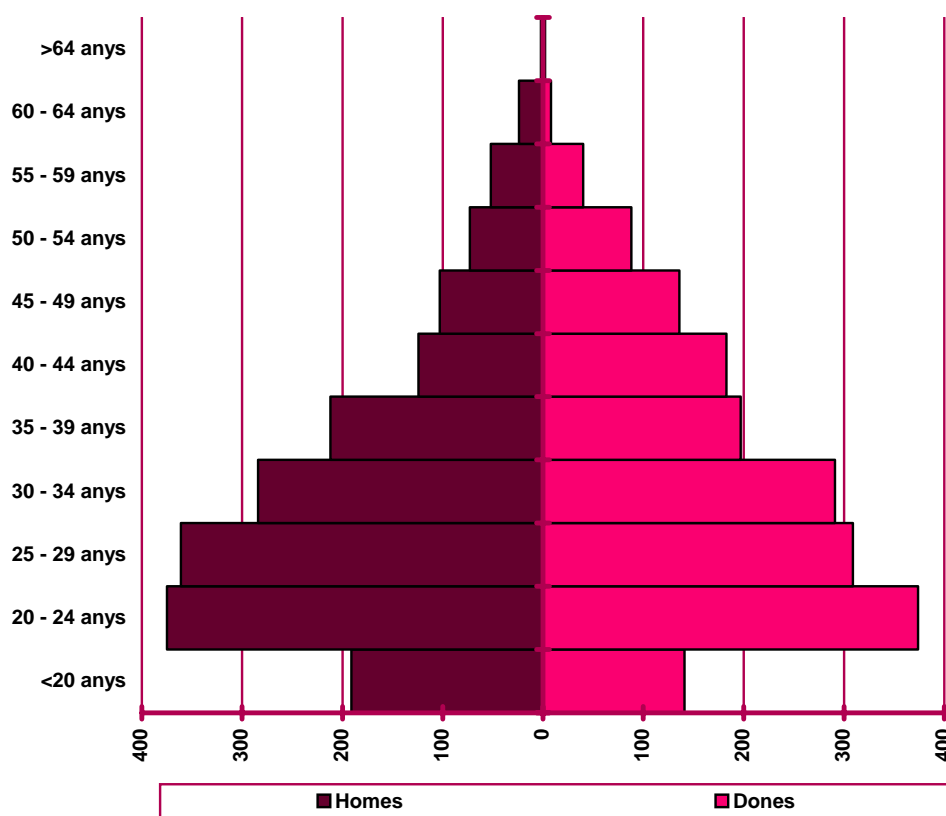
Distribució de la contractació per edat i sexe. Mataró. Setembre 2007

	Homes			Dones			Total	
	Nombre	% ⁽¹⁾	% ⁽²⁾	Nombre	% ⁽¹⁾	% ⁽²⁾	Nombre	%
<20 anys	191	57,53%	10,61%	141	42,47%	7,97%	332	9,30%
20 - 24 anys	375	50,07%	20,82%	374	49,93%	21,14%	749	20,98%
25 - 29 anys	361	53,88%	20,04%	309	46,12%	17,47%	670	18,77%
30 - 34 anys	284	49,39%	15,77%	291	50,61%	16,45%	575	16,11%
35 - 39 anys	212	51,83%	11,77%	197	48,17%	11,14%	409	11,46%
40 - 44 anys	124	40,39%	6,89%	183	59,61%	10,34%	307	8,60%
45 - 49 anys	103	43,10%	5,72%	136	56,90%	7,69%	239	6,69%
50 - 54 anys	73	45,34%	4,05%	88	54,66%	4,97%	161	4,51%
55 - 59 anys	52	56,52%	2,89%	40	43,48%	2,26%	92	2,58%
60 - 64 anys	24	75,00%	1,33%	8	25,00%	0,45%	32	0,90%
>64 anys	2	0,00%	0,11%	2	0,00%	0,11%	4	0,11%
Total	1.801	50,45%	100%	1.769	49,55%	100%	3.570	100%

(1) Percentatge sobre el total d'homes i dones desocupades registrades del mateix grup d'edat.

(2) Percentatge sobre el total de persones desocupades registrades del mateix sexe.

Nombre de contractes per sexe i edat. Mataró. Setembre 2007



Contractació per sector econòmic

Evolució mensual de la contractació per sector econòmic. Mataró.

2007

Mesos	Valors absoluts				
	Total	Agricultura	Indústria	Construcció	Serveis
Gener	3.339	13	340	524	2.462
Febrer	2.799	11	258	522	2.008
Març	3.092	18	297	486	2.291
Abril	2.698	13	214	406	2.065
Maig	2.886	12	286	526	2.062
Juny	2.958	19	260	401	2.278
Juliol	3.618	8	249	428	2.933
Agost	2.034	9	112	269	1.644
Setembre	3.570	12	304	636	2.618
Octubre					
Novembre					
Desembre					

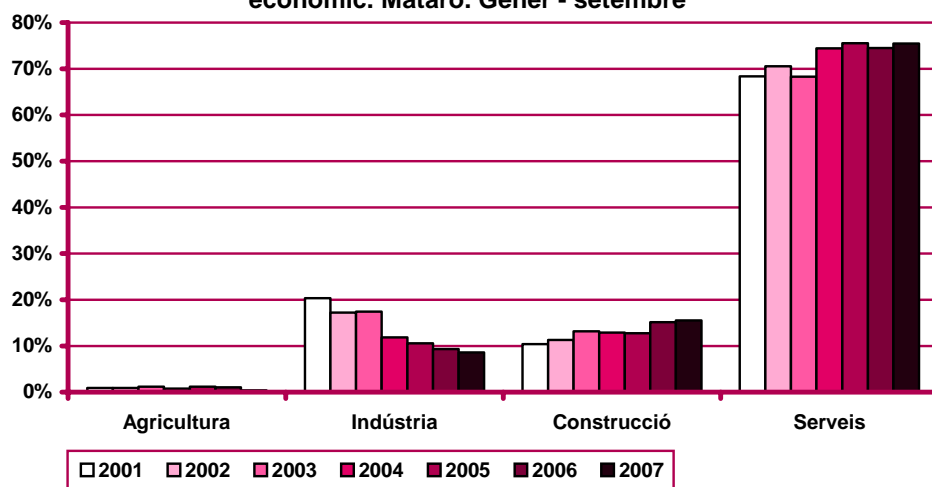
Evolució mensual de l'acumulat de l'any de la contractació per sector econòmic. Mataró. 2007

Mesos	Valors absoluts				
	Total	Agricultura	Indústria	Construcció	Serveis
Gener	3.339	13	340	524	2.462
Febrer	6.138	24	598	1.046	4.470
Març	9.230	42	895	1.532	6.761
Abril	11.928	55	1.109	1.938	8.826
Maig	14.814	67	1.395	2.464	10.888
Juny	17.772	86	1.655	2.865	13.166
Juliol	21.390	94	1.904	3.293	16.099
Agost	23.424	103	2.016	3.562	17.743
Setembre	26.994	115	2.320	4.198	20.361
Octubre					
Novembre					
Desembre					

Evolució mensual de la variació interanual de l'acumulat de l'any de la contractació per sector econòmic. Mataró. 2007

Mesos	Valors absoluts				Valors relatius			
	Agricultura	Indústria	Construcció	Serveis	Agricultura	Indústria	Construcció	Serveis
Gener	56	72	102	172	21,46%	11,30%	18,31%	17,97%
Febrer	130	103	79	296	28,32%	8,44%	7,12%	16,41%
Març	209	190	54	284	32,20%	10,35%	3,07%	9,89%
Abril	248	255	103	404	29,28%	10,81%	4,60%	10,87%
Maig	259	190	112	480	23,59%	6,38%	3,99%	10,31%
Juny	256	129	79	437	16,82%	3,46%	2,31%	7,84%
Juliol	201	87	17	499	9,10%	1,85%	0,42%	7,66%
Agost	162	21	-20	465	6,41%	0,40%	-0,44%	6,46%
Setembre	124	-60	-126	600	4,28%	-0,99%	-2,39%	7,18%
Octubre								
Novembre								
Desembre								

Evolució del percentatge de contractació per sector econòmic. Mataró. Gener - setembre



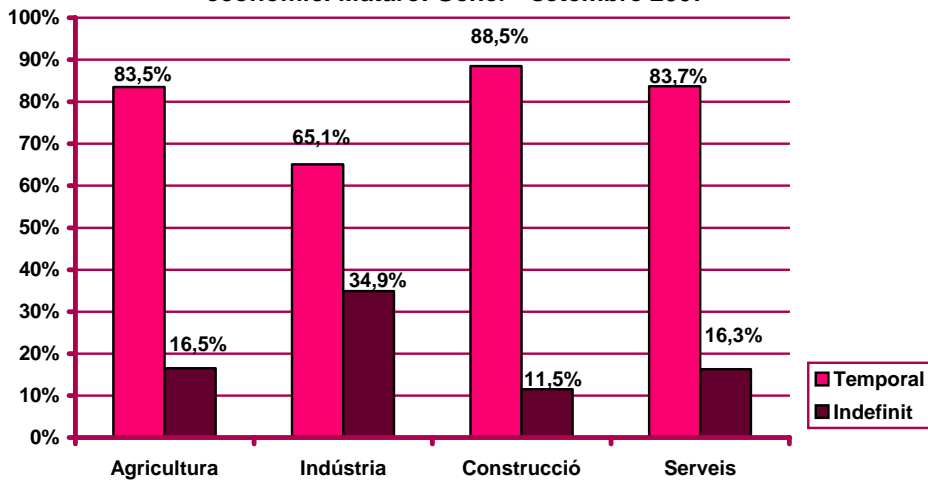
Evolució mensual de la contractació per sector econòmic i tipologia. Mataró. 2007

Mesos	Valors absoluts							
	Agricultura		Indústria		Construcció		Serveis	
	Indef.	Temp.	Indef.	Temp.	Indef.	Temp.	Indef.	Temp.
Gener	3	10	162	178	95	429	490	1.972
Febrer	0	11	75	183	61	461	358	1.650
Març	3	15	112	185	68	418	383	1.908
Abril	2	11	61	153	51	355	322	1.743
Maig	3	9	87	199	59	467	346	1.716
Juny	1	18	78	182	38	363	380	1.898
Juliol	0	8	74	175	35	393	307	2.626
Agost	3	6	57	55	28	241	198	1.446
Setembre	4	8	104	200	48	588	537	2.081
Octubre								
Novembre								
Desembre								

Evolució mensual de l'acumulat de l'any de la contractació per sector econòmic i tipologia. Mataró. 2007

Mesos	Valors absoluts							
	Agricultura		Indústria		Construcció		Serveis	
	Indef.	Temp.	Indef.	Temp.	Indef.	Temp.	Indef.	Temp.
Gener	3	10	162	178	95	429	490	1.972
Febrer	3	21	237	361	156	890	848	3.622
Març	6	36	349	546	224	1.308	1.231	5.530
Abril	8	47	410	699	275	1.663	1.553	7.273
Maig	11	56	497	898	334	2.130	1.899	8.989
Juny	12	74	575	1.080	372	2.493	2.279	10.887
Juliol	12	82	649	1.255	407	2.886	2.586	13.513
Agost	15	88	706	1.310	435	3.127	2.784	14.959
Setembre	19	96	810	1.510	483	3.715	3.321	17.040
Octubre								
Novembre								
Desembre								

Percentatge de contractació acumulada per tipologia i sector econòmic. Mataró. Gener - setembre 2007



Contractació per nivell d'instrucció

Evolució mensual de la contractació per nivell d'instrucció. Mataró.

2007

Mesos	Valors absoluts			
	Total	Estudis primaris o inferiors	Estudis secundaris	Estudis postsecundaris
Gener	3.339	331	2.578	430
Febrer	2.799	323	2.156	320
Març	3.092	374	2.383	335
Abril	2.698	341	2.077	280
Maig	2.886	301	2.297	288
Juny	2.958	297	2.385	276
Juliol	3.618	355	2.848	415
Agost	2.034	251	1.597	186
Setembre	3.570	420	2.714	436
Octubre				
Novembre				
Desembre				

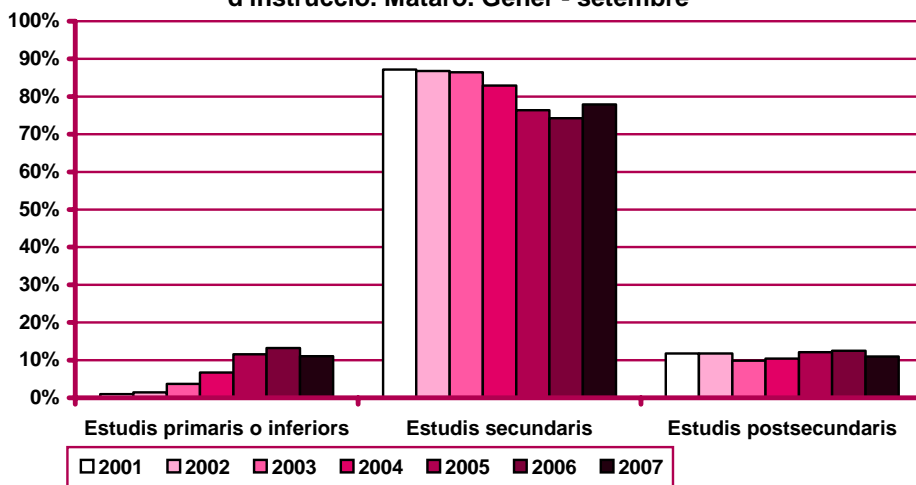
Evolució mensual de l'acumulat de l'any de la contractació per nivell d'instrucció. Mataró. 2007

Mesos	Valors absoluts			
	Total	Estudis primaris o inferiors	Estudis secundaris	Estudis postsecundaris
Gener	3.339	331	2.578	430
Febrer	6.138	654	4.734	750
Març	9.230	1.028	7.117	1.085
Abril	11.928	1.369	9.194	1.365
Maig	14.814	1.670	11.491	1.653
Juny	17.772	1.967	13.876	1.929
Juliol	21.390	2.322	16.724	2.344
Agost	23.424	2.573	18.321	2.530
Setembre	26.994	2.993	21.035	2.966
Octubre				
Novembre				
Desembre				

Evolució mensual de la variació interanual de l'acumulat de l'any de la contractació per nivell d'instrucció. Mataró. 2007

Mesos	Valors absoluts			Valors relatius		
	Estudis primaris o inferiors	Estudis secundaris	Estudis postsecundaris	Estudis primaris o inferiors	Estudis secundaris	Estudis postsecundaris
Gener	77	390	51	30,31%	17,82%	13,46%
Febrer	80	723	31	13,94%	18,03%	4,31%
Març	-132	1.077	33	-11,38%	17,83%	3,14%
Abril	-127	1.373	41	-8,49%	17,56%	3,10%
Maig	-224	1.620	26	-11,83%	16,41%	1,60%
Juny	-307	1.683	-92	-13,50%	13,80%	-4,55%
Juliol	-352	1.715	-129	-13,16%	11,43%	-5,22%
Agost	-406	1.679	-199	-13,63%	10,09%	-7,29%
Setembre	-432	1.768	-290	-12,61%	9,18%	-8,91%
Octubre						
Novembre						
Desembre						

Evolució del percentatge de contractació per nivell d'instrucció. Mataró. Gèner - setembre



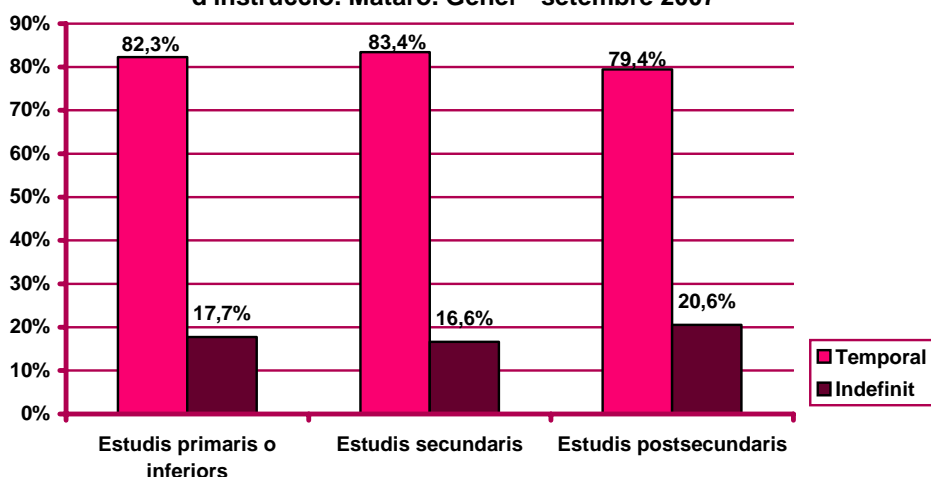
Evolució mensual de la contractació per nivell d'instrucció i tipologia. Mataró. 2007

Mesos	Valors absoluts					
	Estudis primaris o inferiors		Estudis secundaris		Estudis postsecundaris	
	Indef.	Temp.	Indef.	Temp.	Indef.	Temp.
Gener	71	260	600	1.978	79	351
Febrer	72	251	357	1.799	65	255
Març	75	299	418	1.965	73	262
Abril	40	301	344	1.733	52	228
Maig	57	244	378	1.919	60	288
Juny	63	234	371	2.014	63	213
Juliol	62	293	288	2.560	66	349
Agost	22	229	239	1.358	25	161
Setembre	69	351	497	2.217	127	309
Octubre						
Novembre						
Desembre						

Evolució mensual de l'acumulat de l'any de la contractació per nivell d'instrucció i tipologia. Mataró. 2007

Mesos	Valors absoluts					
	Estudis primaris o inferiors		Estudis secundaris		Estudis postsecundaris	
	Indef.	Temp.	Indef.	Temp.	Indef.	Temp.
Gener	71	260	600	1.978	79	351
Febrer	143	511	957	3.777	144	606
Març	218	810	1.375	5.742	217	868
Abril	258	1.111	1.719	7.475	269	1.096
Maig	315	1.355	2.097	9.394	329	1.384
Juny	378	1.589	2.468	11.408	392	1.597
Juliol	440	1.882	2.756	13.968	458	1.946
Agost	462	2.111	2.995	15.326	483	2.107
Setembre	531	2.462	3.492	17.543	610	2.416
Octubre						
Novembre						
Desembre						

Percentatge de contractació acumulada per tipologia i nivell d'instrucció. Mataró. Gener - setembre 2007



Contractació per ocupació

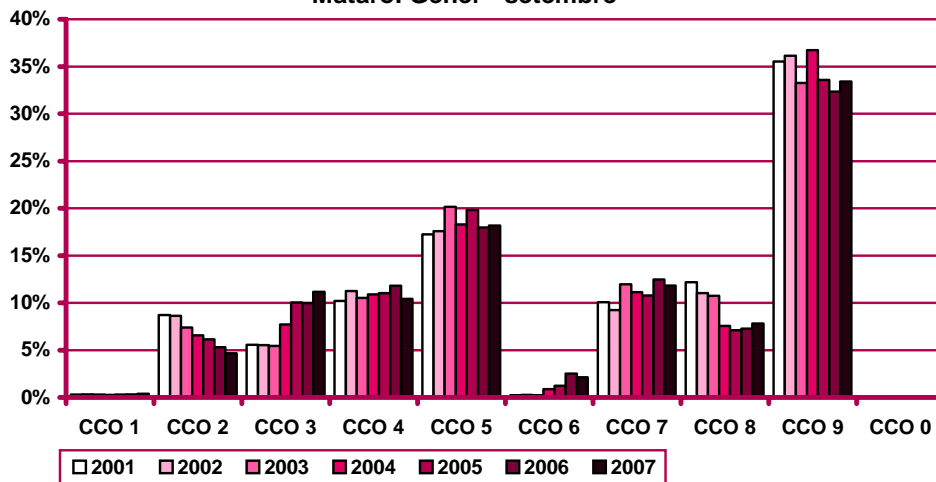
Evolució mensual de la contractació per ocupació. Mataró. 2007

Mesos	Valors absoluts										
	Total	CCO 1	CCO 2	CCO 3	CCO 4	CCO 5	CCO 6	CCO 7	CCO 8	CCO 9	CCO 0
Gener	3.339	21	210	335	340	560	61	436	288	1.088	0
Febrer	2.799	16	148	253	294	451	41	430	214	952	0
Març	3.092	15	123	259	360	539	65	418	247	1.066	0
Abril	2.698	8	102	238	279	413	37	294	242	1.085	0
Maig	2.886	12	106	248	292	581	59	367	233	987	1
Juny	2.958	13	105	385	349	625	106	285	217	872	1
Juliol	3.618	5	154	620	404	760	95	284	232	1.062	2
Agost	2.034	8	64	250	183	340	70	193	171	755	0
Setembre	3.570	9	243	420	308	637	40	490	269	1.153	1
Octubre											
Novembre											
Desembre											

Evolució mensual de l'acumulat de l'any de la contractació per ocupació. Mataró. 2007

Mesos	Valors absoluts										
	Total	CCO 1	CCO 2	CCO 3	CCO 4	CCO 5	CCO 6	CCO 7	CCO 8	CCO 9	CCO 0
Gener	3.339	21	210	335	340	560	61	436	288	1.088	0
Febrer	6.138	37	358	588	634	1.011	102	866	502	2.040	0
Març	9.230	52	481	847	994	1.550	167	1.284	749	3.106	0
Abril	11.928	60	583	1.085	1.273	1.963	204	1.578	991	4.191	0
Maig	14.814	72	689	1.333	1.565	2.544	263	1.945	1.224	5.178	1
Juny	17.772	85	794	1.718	1.914	3.169	369	2.230	1.441	6.050	2
Juliol	21.390	90	948	2.338	2.318	3.929	464	2.514	1.673	7.112	4
Agost	23.424	98	1.012	2.588	2.501	4.269	534	2.707	1.844	7.867	4
Setembre	26.994	107	1.255	3.008	2.809	4.906	574	3.197	2.113	9.020	5
Octubre											
Novembre											
Desembre											

Evolució del percentatge de contractació per ocupació.
Mataró. Gener - setembre



CCO 1: personal directiu de les empreses i de les administracions públiques; CCO 2: tècnics i professionals científics i intel·lectuals; CCO 3: tècnics i professionals de suport; CCO 4: empleats administratius; CCO 5: treballadors de serveis de restauració, personals, protecció i venedors de comerços; CCO 6: treballadors qualificats en activitats agràries i pesqueres; CCO 7: artesans i treballadors qualificats de les indústries manufactureres, la construcció i la mineria, llevat dels operadors d'instal·lacions i maquinària; CCO 8: operadors d'instal·lacions i maquinària, i muntadors; CCO 9: treballadors no qualificats; CCO 0: forces armades.

Evolució mensual de la variació interanual de l'acumulat de l'any de la contractació per ocupació. Mataró. 2007

Valors absoluts											
Mesos	Total	CCO 1	CCO 2	CCO 3	CCO 4	CCO 5	CCO 6	CCO 7	CCO 8	CCO 9	CCO 0
Gener	518	8	57	54	-3	129	-17	62	54	174	0
Febrer	834	12	52	88	9	152	-92	160	98	355	0
Març	978	20	30	147	26	223	-89	93	129	399	0
Abril	1.287	19	29	169	45	208	-109	49	213	664	0
Maig	1.422	19	22	188	23	247	-92	55	226	733	1
Juny	1.284	25	-23	240	-37	263	-90	-41	246	699	2
Juliol	1.234	23	-43	352	-132	299	-41	-29	238	572	-5
Agost	1.074	27	-93	403	-184	196	-24	-48	272	534	-9
Setembre	1.046	26	-119	423	-254	244	-76	-40	227	623	-8
Octubre											
Novembre											
Desembre											

Valors relatius											
Mesos	Total	CCO 1	CCO 2	CCO 3	CCO 4	CCO 5	CCO 6	CCO 7	CCO 8	CCO 9	CCO 0
Gener	18,36%	61,54%	37,25%	19,22%	-0,87%	29,93%	-21,79%	16,58%	23,08%	19,04%	n.c.
Febrer	15,72%	48,00%	16,99%	17,60%	1,44%	17,69%	-47,42%	22,66%	24,26%	21,07%	n.c.
Març	11,85%	62,50%	6,65%	21,00%	2,69%	16,80%	-34,77%	7,81%	20,81%	14,74%	n.c.
Abril	12,09%	46,34%	5,23%	18,45%	3,66%	11,85%	-34,82%	3,20%	27,38%	18,83%	n.c.
Maig	10,62%	35,85%	3,30%	16,42%	1,49%	10,75%	-25,92%	2,91%	22,65%	16,49%	n.c.
Juny	7,79%	41,67%	-2,82%	16,24%	-1,90%	9,05%	-19,61%	-1,81%	20,59%	13,06%	n.c.
Juliol	6,12%	34,33%	-4,34%	17,72%	-5,39%	8,24%	-8,12%	-1,14%	16,59%	8,75%	-55,56%
Agost	4,81%	38,03%	-8,42%	18,44%	-6,85%	4,81%	-4,30%	-1,74%	17,30%	7,28%	-69,23%
Setembre	4,03%	32,10%	-8,66%	16,36%	-8,29%	5,23%	-11,69%	-1,24%	12,04%	7,42%	-61,54%
Octubre											
Novembre											
Desembre											

n.c.: no calculable

Evolució mensual de la contractació per ocupació i tipologia. Mataró. 2007

Valors absoluts										
Mesos	CCO 1		CCO 2		CCO 3		CCO 4		CCO 5	
	Indef.	Temp.	Indef.	Temp.	Indef.	Temp.	Indef.	Temp.	Indef.	Temp.
Gener	14	7	24	186	100	235	85	255	159	401
Febrer	10	6	19	129	58	195	88	206	100	351
Març	13	2	21	102	55	204	105	255	133	406
Abril	8	0	26	76	40	198	73	206	111	302
Maig	11	1	23	83	63	185	74	218	124	457
Juny	12	1	18	87	60	325	93	256	139	486
Juliol	4	1	25	129	57	563	71	333	109	651
Agost	5	3	7	57	35	215	38	145	82	258
Setembre	6	3	65	178	99	321	83	225	221	416
Octubre										
Novembre										
Desembre										

CCO 1: personal directiu de les empreses i de les administracions públiques; CCO 2: tècnics i professionals científics i intel·lectuals; CCO 3: tècnics i professionals de suport; CCO 4: empleats administratius; CCO 5: treballadors de serveis de restauració, personals, protecció i venedors de comerços; CCO 6: treballadors qualificats en activitats agràries i pesqueres; CCO 7: artesans i treballadors qualificats de les indústries manufactureres, la construcció i la mineria, llevat dels operadors d'instal·lacions i maquinària; CCO 8: operadors d'instal·lacions i maquinària, i muntadors; CCO 9: treballadors no qualificats; CCO 0: forces armades.

(continuació) Evolució mensual de la contractació per ocupació i tipologia. Mataró. 2007

Mesos	Valors absoluts									
	CCO 6		CCO 7		CCO 8		CCO 9		CCO 0	
	Indef.	Temp.	Indef.	Temp.	Indef.	Temp.	Indef.	Temp.	Indef.	Temp.
Gener	0	61	114	322	116	172	138	950	0	0
Febrer	1	40	95	335	43	171	80	872	0	0
Març	0	65	102	316	57	190	80	986	0	0
Abril	2	35	64	230	35	207	77	1.008	0	0
Maig	0	59	55	312	63	170	82	905	0	1
Juny	1	105	57	228	56	161	61	811	0	1
Juliol	1	94	37	247	50	182	62	1.000	0	2
Agost	0	70	36	157	29	142	54	701	0	0
Setembre	1	39	59	431	58	211	100	1.053	1	0
Octubre										
Novembre										
Desembre										

Evolució mensual de l'acumulat de l'any de la contractació per ocupació i tipologia.

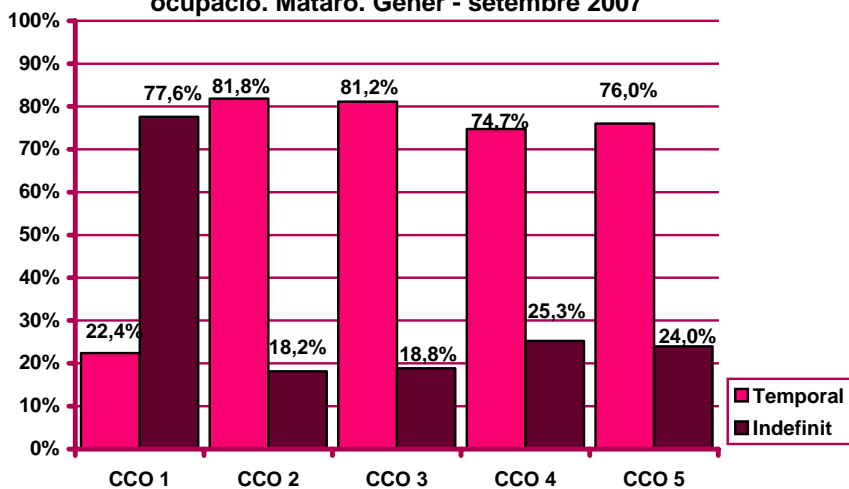
Mataró. 2007

Mesos	Valors absoluts										
	CCO 1		CCO 2		CCO 3		CCO 4		CCO 5		
	Indef.	Temp.	Indef.	Temp.	Indef.	Temp.	Indef.	Temp.	Indef.	Temp.	
Gener	14	7	24	186	100	235	85	255	159	401	
Febrer	24	13	0	43	315	0	158	430	0	259	752
Març	37	15	0	64	417	0	213	634	0	392	1.158
Abril	45	15	0	90	493	0	253	832	0	503	1.460
Maig	56	16	0	113	576	0	316	1.017	0	627	1.917
Juny	68	17	0	131	663	0	376	1.342	0	766	2.403
Juliol	72	18	0	156	792	0	433	1.905	0	875	3.054
Agost	77	21	0	163	849	0	468	2.120	0	957	3.312
Setembre	83	24	0	228	1.027	0	567	2.441	0	1.178	3.728
Octubre											
Novembre											
Desembre											

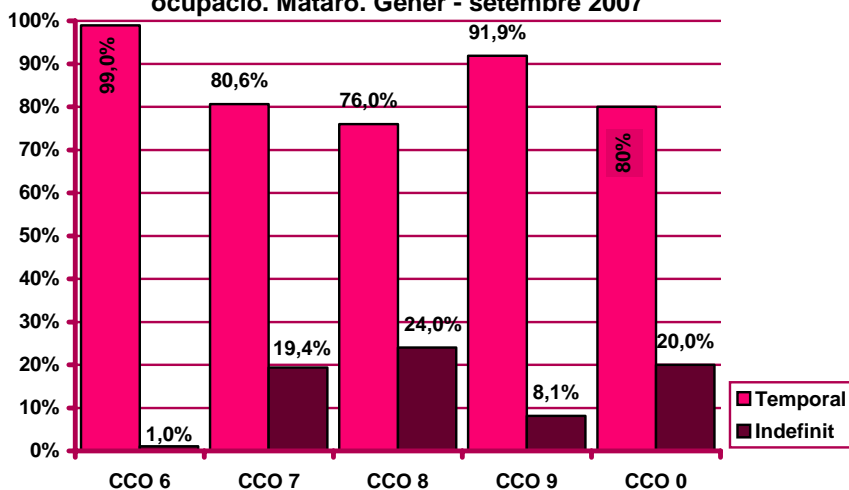
Mesos	Valors absoluts									
	CCO 6		CCO 7		CCO 8		CCO 9		CCO 0	
	Indef.	Temp.	Indef.	Temp.	Indef.	Temp.	Indef.	Temp.	Indef.	Temp.
Gener	0	61	114	322	116	172	138	950	0	0
Febrer	1	101	209	657	159	343	218	1.822	0	0
Març	1	166	311	973	216	533	298	2.808	0	0
Abril	3	201	375	1.203	251	740	375	3.816	0	0
Maig	3	260	430	1.515	314	910	457	4.721	0	1
Juny	4	365	487	1.743	370	1.071	518	5.532	0	2
Juliol	5	459	524	1.990	420	1.253	580	6.532	0	4
Agost	5	529	560	2.147	449	1.395	634	7.233	0	4
Setembre	6	568	619	2.578	507	1.606	734	8.286	1	4
Octubre										
Novembre										
Desembre										

CCO 1: personal directiu de les empreses i de les administracions públiques; CCO 2: tècnics i professionals científics i intel·lectuals; CCO 3: tècnics i professionals de suport; CCO 4: empleats administratius; CCO 5: treballadors de serveis de restauració, personals, protecció i venedors de comerços; CCO 6: treballadors qualificats en activitats agràries i pesqueres; CCO 7: artesans i treballadors qualificats de les indústries manufactureres, la construcció i la mineria, llevat dels operadors d'instal·lacions i maquinària; CCO 8: operadors d'instal·lacions i maquinària, i muntadors; CCO 9: treballadors no qualificats; CCO 0: forces armades.

Percentatge de contractació acumulada per tipologia i ocupació. Mataró. Gener - setembre 2007



Percentatge de contractació acumulada per tipologia i ocupació. Mataró. Gener - setembre 2007



CCO 1: personal directiu de les empreses i de les administracions públiques; CCO 2: tècnics i professionals científics i intel·lectuals; CCO 3: tècnics i professionals de suport; CCO 4: empleats administratius; CCO 5: treballadors de serveis de restauració, personals, protecció i venedors de comerços; CCO 6: treballadors qualificats en activitats agràries i pesqueres; CCO 7: artesans i treballadors qualificats de les indústries manufactureres, la construcció i la mineria, llevat dels operadors d'instal·lacions i maquinària; CCO 8: operadors d'instal·lacions i maquinària, i muntadors; CCO 9: treballadors no qualificats; CCO 0: forces armades.

Contractació per durada

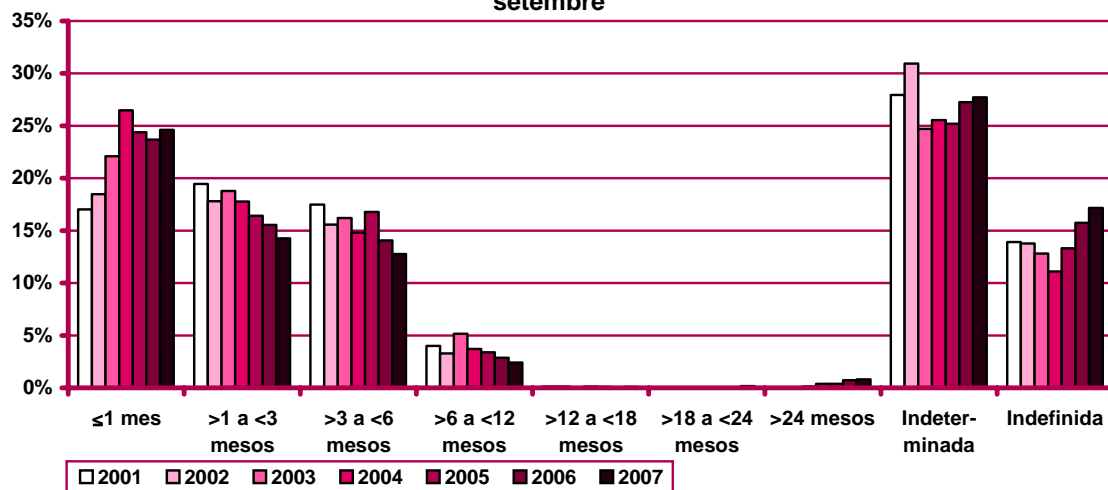
Evolució mensual de la contractació per durada del contracte. Mataró. 2007

Mesos	Valors absoluts									
	Total	≤1 mes	>1 a ≤3 mesos	>3 a ≤6 mesos	>6 a ≤12 mesos	>12 a ≤18 mesos	>18 a ≤24 mesos	>24 mesos	Indeter-minada	Indefi-nida
Gener	3.339	802	437	350	91	3	4	21	881	750
Febrer	2.799	650	371	356	71	2	3	18	834	494
Març	3.092	664	371	444	84	2	0	20	941	566
Abril	2.698	722	333	362	65	0	4	29	747	436
Maig	2.886	722	391	420	49	1	1	5	802	495
Juny	2.958	634	549	452	70	10	4	15	727	497
Juliol	3.618	1.178	719	341	49	5	0	28	882	416
Agost	2.034	625	306	186	45	0	16	5	565	286
Setembre	3.570	649	374	532	122	4	12	82	1.102	693
Octubre										
Novembre										
Desembre										

Evolució mensual de l'acumulat de l'any de la contractació per durada del contracte. Mataró. 2007

Mesos	Valors absoluts									
	Total	≤1 mes	>1 a ≤3 mesos	>3 a ≤6 mesos	>6 a ≤12 mesos	>12 a ≤18 mesos	>18 a ≤24 mesos	>24 mesos	Indeter-minada	Indefi-nida
Gener	3.339	802	437	350	91	3	4	21	881	750
Febrer	6.138	1.452	808	706	162	5	7	39	1.715	1.244
Març	9.230	2.116	1.179	1.150	246	7	7	59	2.656	1.810
Abril	11.928	2.838	1.512	1.512	311	7	11	88	3.403	2.246
Maig	14.814	3.560	1.903	1.932	360	8	12	93	4.205	2.741
Juny	17.772	4.194	2.452	2.384	430	18	16	108	4.932	3.238
Juliol	21.390	5.372	3.171	2.725	479	23	16	136	5.814	3.654
Agost	23.424	5.997	3.477	2.911	524	23	32	141	6.379	3.940
Setembre	26.994	6.646	3.851	3.443	646	27	44	223	7.481	4.633
Octubre										
Novembre										
Desembre										

Evolució del percentatge de contractació per durada. Mataró. Gener - setembre



Evolució mensual de la variació interanual de l'acumulat de l'any de la contractació per durada del contracte. Mataró. 2007

Mesos	Valors absoluts									
	Total	≤1 mes	>1 a ≤3 mesos	>3 a ≤6 mesos	>6 a ≤12 mesos	>12 a ≤18 mesos	>18 a ≤24 mesos	>24 mesos	Indeter- minada	Indefi- nida
Gener	518	190	29	-70	-44	-1	3	-22	138	295
Febrer	834	323	45	-109	-64	0	5	-21	281	374
Març	978	464	51	-88	-57	0	3	-26	193	438
Abril	1.287	745	20	-130	-57	0	6	-16	256	463
Maig	1.422	844	-52	-140	-73	1	7	-30	304	561
Juny	1.284	650	-53	-196	-93	8	8	-30	301	689
Juliol	1.234	726	-111	-262	-92	10	8	-13	332	636
Agost	1.074	657	-119	-258	-82	10	22	-30	346	528
Setembre	1.046	496	-180	-205	-97	11	32	35	410	544
Octubre										
Novembre										
Desembre										

Mesos	Valors relatius									
	Total	≤1 mes	>1 a ≤3 mesos	>3 a ≤6 mesos	>6 a ≤12 mesos	>12 a ≤18 mesos	>18 a ≤24 mesos	>24 mesos	Indeter- minada	Indefi- nida
Gener	18,36%	31,05%	7,11%	-16,67%	-32,59%	-25,00%	300,00%	-51,16%	18,57%	64,84%
Febrer	15,72%	28,61%	5,90%	-13,37%	-28,32%	0,00%	250,00%	-35,00%	19,60%	42,99%
Març	11,85%	28,09%	4,52%	-7,11%	-18,81%	0,00%	75,00%	-30,59%	7,84%	31,92%
Abril	12,09%	35,59%	1,34%	-7,92%	-15,49%	0,00%	120,00%	-15,38%	8,13%	25,97%
Maig	10,62%	31,08%	-2,66%	-6,76%	-16,86%	14,29%	140,00%	-24,39%	7,79%	25,73%
Juny	7,79%	18,34%	-2,12%	-7,60%	-17,78%	80,00%	100,00%	-21,74%	6,50%	27,03%
Juliol	6,12%	15,63%	-3,38%	-8,77%	-16,11%	76,92%	100,00%	-8,72%	6,06%	21,07%
Agost	4,81%	12,30%	-3,31%	-8,14%	-13,53%	76,92%	220,00%	-17,54%	5,74%	15,47%
Setembre	4,03%	8,07%	-4,47%	-5,62%	-13,06%	68,75%	266,67%	18,62%	5,80%	13,30%
Octubre										
Novembre										
Desembre										

Contractació per grandària de l'empresa

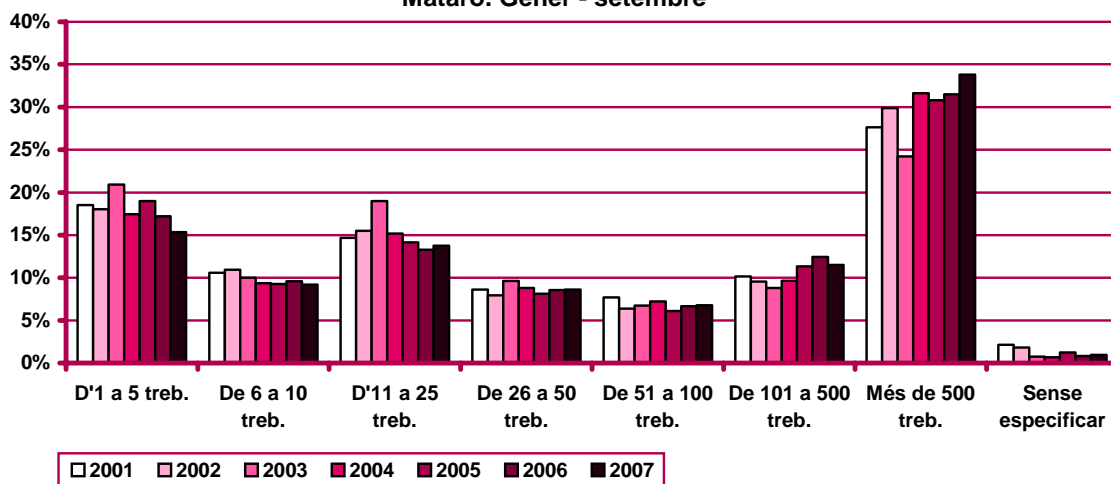
Evolució mensual de la contractació per grandària de l'empresa. Mataró. 2007

Mesos	Valors absoluts								
	Total	D'1 a 5 treb.	De 6 a 10 treb.	D'11 a 25 treb.	De 26 a 50 treb.	De 51 a 100 treb.	De 101 a 500 treb.	Més de 500 treb.	Sense especificar
Gener	3.339	486	252	439	355	195	368	1.213	31
Febrer	2.799	515	297	378	233	159	240	942	35
Març	3.092	478	297	389	235	250	280	1.107	56
Abril	2.698	427	207	287	223	152	343	1.050	9
Maig	2.886	469	251	519	279	157	296	887	28
Juny	2.958	463	303	451	257	274	290	893	27
Juliol	3.618	394	275	519	309	239	569	1.274	39
Agost	2.034	272	161	292	121	123	276	784	5
Setembre	3.570	641	434	439	316	281	447	979	33
Octubre									
Novembre									
Desembre									

Evolució mensual de l'acumulat de l'any de la contractació per grandària de l'empresa. Mataró. 2007

Mesos	Valors absoluts								
	Total	D'1 a 5 treb.	De 6 a 10 treb.	D'11 a 25 treb.	De 26 a 50 treb.	De 51 a 100 treb.	De 101 a 500 treb.	Més de 500 treb.	Sense especificar
Gener	3.339	486	252	439	355	195	368	1.213	31
Febrer	6.138	1.001	549	817	588	354	608	2.155	66
Març	9.230	1.479	846	1.206	823	604	888	3.262	122
Abril	11.928	1.906	1.053	1.493	1.046	756	1.231	4.312	131
Maig	14.814	2.375	1.304	2.012	1.325	913	1.527	5.199	159
Juny	17.772	2.838	1.607	2.463	1.582	1.187	1.817	6.092	186
Juliol	21.390	3.232	1.882	2.982	1.891	1.426	2.386	7.366	225
Agost	23.424	3.504	2.043	3.274	2.012	1.549	2.662	8.150	230
Setembre	26.994	4.145	2.477	3.713	2.328	1.830	3.109	9.129	263
Octubre									
Novembre									
Desembre									

Evolució del percentatge de contractació per grandària de l'empresa. Mataró. Gener - setembre



Evolució mensual de la variació interanual de l'acumulat de l'any de la contractació per grandària de l'empresa. Mataró. 2007

Mesos	Valors absoluts								
	Total	D'1 a 5 treb.	De 6 a 10 treb.	D'11 a 25 treb.	De 26 a 50 treb.	De 51 a 100 treb.	De 101 a 500 treb.	Més de 500 treb.	Sense especificar
Gener	518	-39	-25	112	120	-38	96	285	7
Febrer	834	-30	6	176	146	-47	81	477	25
Març	978	-125	9	149	86	18	-101	888	54
Abril	1.287	-155	-31	112	97	30	-15	1.195	54
Maig	1.422	-228	-51	245	144	38	-51	1.275	50
Juny	1.284	-269	-47	308	137	82	-70	1.094	49
Juliol	1.234	-321	-66	342	180	102	-89	1.022	64
Agost	1.074	-316	-81	327	96	72	-157	1.075	58
Setembre	1.046	-323	-6	263	109	101	-112	962	52
Octubre									
Novembre									
Desembre									

Mesos	Valors relatius								
	Total	D'1 a 5 treb.	De 6 a 10 treb.	D'11 a 25 treb.	De 26 a 50 treb.	De 51 a 100 treb.	De 101 a 500 treb.	Més de 500 treb.	Sense especificar
Gener	18,36%	-7,43%	-9,03%	34,25%	51,06%	-16,31%	35,29%	30,71%	29,17%
Febrer	15,72%	-2,91%	1,10%	27,46%	33,03%	-11,72%	15,37%	28,43%	60,98%
Març	11,85%	-7,79%	1,08%	14,10%	11,67%	3,07%	-10,21%	37,41%	79,41%
Abril	12,09%	-7,52%	-2,86%	8,11%	10,22%	4,13%	-1,20%	38,34%	70,13%
Maig	10,62%	-8,76%	-3,76%	13,87%	12,19%	4,34%	-3,23%	32,49%	45,87%
Juny	7,79%	-8,66%	-2,84%	14,29%	9,48%	7,42%	-3,71%	21,89%	35,77%
Juliol	6,12%	-9,03%	-3,39%	12,95%	10,52%	7,70%	-3,60%	16,11%	39,75%
Agost	4,81%	-8,27%	-3,81%	11,10%	5,01%	4,87%	-5,57%	15,19%	33,72%
Setembre	4,03%	-7,23%	-0,24%	7,62%	4,91%	5,84%	-3,48%	11,78%	24,64%
Octubre									
Novembre									
Desembre									

Evolució mensual de la contractació per grandària de l'empresa i tipologia. Mataró. 2007

Mesos	Valors absoluts									
	D'1 a 5 treb.		De 6 a 10 treb.		D'11 a 25 treb.		De 26 a 50 treb.		De 51 a 100 treb.	
	Indef.	Temp.	Indef.	Temp.	Indef.	Temp.	Indef.	Temp.	Indef.	Temp.
Gener	177	309	87	165	146	293	85	270	31	164
Febrer	162	353	66	231	96	282	30	203	27	132
Març	169	309	79	218	83	306	46	189	29	221
Abril	149	278	55	152	65	222	47	176	15	137
Maig	161	308	63	188	82	437	53	226	26	131
Juny	147	316	74	229	69	382	34	223	57	217
Juliol	114	280	59	216	59	460	50	259	30	209
Agost	75	197	59	102	51	241	32	89	12	111
Setembre	183	458	124	310	95	344	86	230	28	253
Octubre										
Novembre										
Desembre										

(continuació) Evolució mensual de la contractació per grandària de l'empresa i tipologia. Mataró. 2007

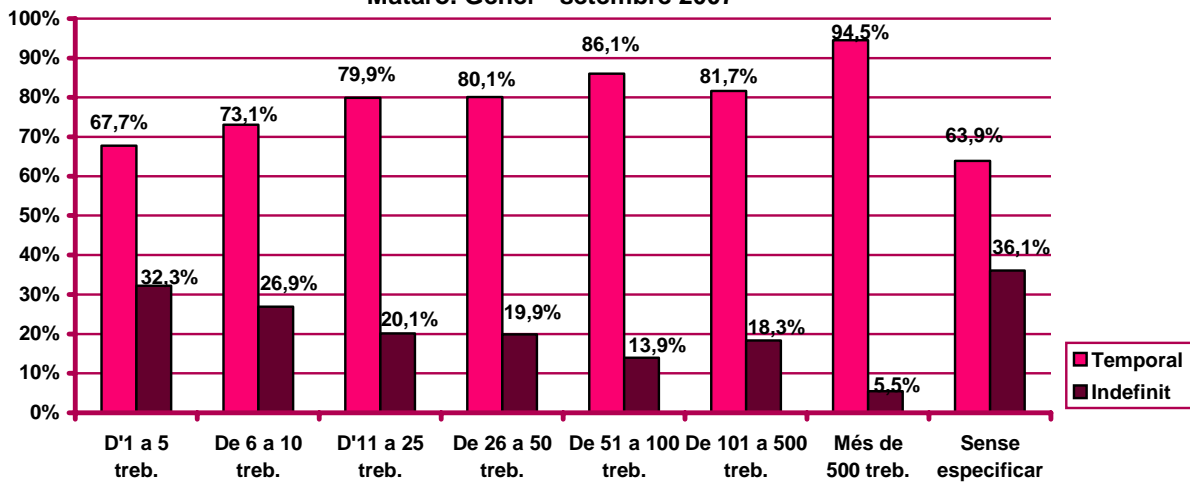
Mesos	De 101 a 500 treb.		Més de 500 treb.		Sense especificar	
	Indef.	Temp.	Indef.	Temp.	Indef.	Temp.
Gener	153	215	60	1.153	11	20
Febrer	48	192	50	892	15	20
Març	51	229	77	1.030	32	24
Abril	37	306	67	983	1	8
Maig	53	243	47	840	10	18
Juny	50	240	64	829	2	25
Juliol	57	512	42	1.232	5	34
Agost	27	249	27	757	3	2
Setembre	94	353	67	912	16	17
Octubre						
Novembre						
Desembre						

Evolució mensual de l'acumulat de l'any de la contractació per grandària de l'empresa i tipologia. Mataró. 2007

Mesos	Valors absoluts									
	D'1 a 5 treb.		De 6 a 10 treb.		D'11 a 25 treb.		De 26 a 50 treb.		De 51 a 100 treb.	
	Indef.	Temp.	Indef.	Temp.	Indef.	Temp.	Indef.	Temp.	Indef.	Temp.
Gener	177	309	87	165	146	293	85	270	31	164
Febrer	339	662	153	396	242	575	115	473	58	296
Març	508	971	232	614	325	881	161	662	87	517
Abril	657	1.249	287	766	390	1.103	208	838	102	654
Maig	818	1.557	350	954	472	1.540	261	1.064	128	785
Juny	965	1.873	424	1.183	541	1.922	295	1.287	185	1.002
Juliol	1.079	2.153	483	1.399	600	2.382	345	1.546	215	1.211
Agost	1.154	2.350	542	1.501	651	2.623	377	1.635	227	1.322
Setembre	1.337	2.808	666	1.811	746	2.967	463	1.865	255	1.575
Octubre										
Novembre										
Desembre										

Mesos	De 101 a 500 treb.		Més de 500 treb.		Sense especificar	
	Indef.	Temp.	Indef.	Temp.	Indef.	Temp.
Gener	153	215	60	1.153	11	20
Febrer	201	407	110	2.045	26	40
Març	252	636	187	3.075	58	64
Abril	289	942	254	4.058	59	72
Maig	342	1.185	301	4.898	69	90
Juny	392	1.425	365	5.727	71	115
Juliol	449	1.937	407	6.959	76	149
Agost	476	2.186	434	7.716	79	151
Setembre	570	2.539	501	8.628	95	168
Octubre						
Novembre						
Desembre						

Percentatge de contractació acumulada per tipologia i grandària de l'empresa.
 Mataró. Gènere - setembre 2007



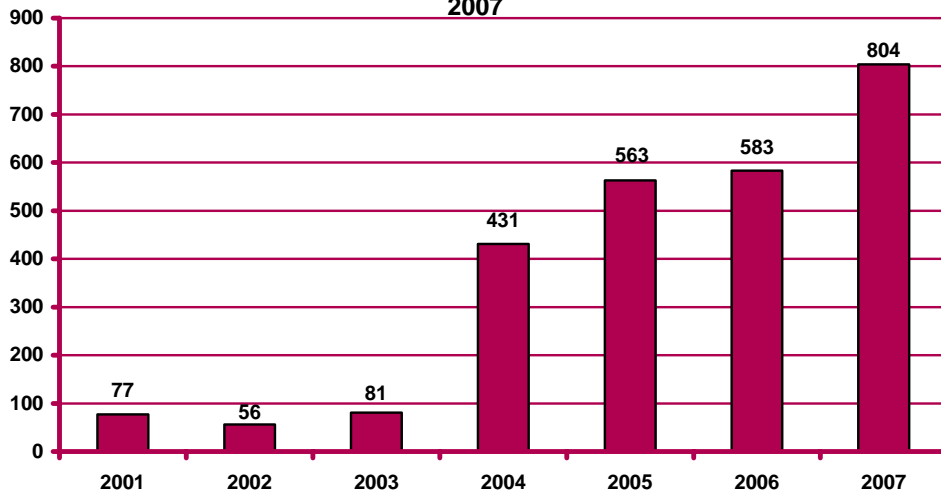
Contractació d'estrangers

Contractació d'estrangers a Mataró. Setembre 2007

	Contractació		Variació mes anterior		Variació interanual		
	Nombre	%	Absoluta	Relativa	Absoluta	Relativa	
Sexe	Home	590	73,38%	267	82,66%	173	41,49%
	Dona	214	26,62%	88	69,84%	48	28,92%
Edat	<20 anys	30	3,73%	14	87,50%	12	66,67%
	20 - 24 anys	105	13,06%	44	72,13%	28	36,36%
	25 - 29 anys	208	25,87%	96	85,71%	70	50,72%
	30 - 44 anys	388	48,26%	171	78,80%	102	35,66%
	>44 anys	73	9,08%	30	69,77%	9	14,06%
Sector	Agricultura	8	1,00%	4	100,00%	0	0,00%
	Indústria	60	7,46%	30	100,00%	-8	-11,76%
	Construcció	317	39,43%	157	98,13%	78	32,64%
	Serveis	419	52,11%	164	64,31%	151	56,34%
Nivell d'instrucció	Sense estudis	126	15,67%	31	32,63%	1	0,80%
	Estudis primaris incomplets	141	17,54%	60	74,07%	42	42,42%
	Estudis primaris complets	0	0,00%	0	n.c.	0	n.c.
	Programes formació professional	19	2,36%	12	171,43%	10	111,11%
	Educació general	499	62,06%	238	91,19%	174	53,54%
	Tècnics-professionals superiors	6	0,75%	5	500,00%	0	0,00%
	Universitaris primer cicle	5	0,62%	3	150,00%	-5	-50,00%
	Universitaris segon i tercer cicle	8	1,00%	6	300,00%	-1	-11,11%
	Altres estudis post-secundaris	0	0,00%	0	n.c.	0	n.c.
	Ocupació	CCO 1	0	0,00%	0	n.c.	-1
CCO 2		18	2,24%	11	157,14%	5	38,46%
CCO 3		10	1,24%	-5	-33,33%	-5	-33,33%
CCO 4		15	1,87%	7	87,50%	-8	-34,78%
CCO 5		85	10,57%	35	70,00%	10	13,33%
CCO 6		4	0,50%	-4	-50,00%	3	300,00%
CCO 7		192	23,88%	98	104,26%	51	36,17%
CCO 8		56	6,97%	17	43,59%	-3	-5,08%
CCO 9		424	52,74%	196	85,96%	169	66,27%
CCO 0		0	0,00%	0	n.c.	0	n.c.
Durada	<=1 mes	94	11,69%	26	38,24%	19	25,33%
	>1 a <=3 mesos	70	8,71%	16	29,63%	7	11,11%
	>3 a <=6 mesos	71	8,83%	41	136,67%	15	26,79%
	>6 a <=12 mesos	23	2,86%	6	35,29%	-8	-25,81%
	>12 a <=18 mesos	0	0,00%	0	n.c.	0	n.c.
	>18 a <=24 mesos	2	0,25%	-6	-75,00%	2	n.c.
	>24 mesos	56	6,97%	56	n.c.	56	n.c.
	Indeterminada	401	49,88%	186	86,51%	144	56,03%
Indefinida	87	10,82%	30	52,63%	-14	-13,86%	
Total contractes		804	100%	355	79,06%	221	37,91%
Altres àmbits	Maresme	2.114		683	47,73%	54	2,62%
	Província de Barcelona	50.193		10.094	25,17%	761	1,54%
	Catalunya	72.291		8.290	12,95%	1.319	1,86%
	Espanya	n.d.		n.d.	n.d.	n.d.	n.d.

n.c.: no calculable; n.d.: no disponible

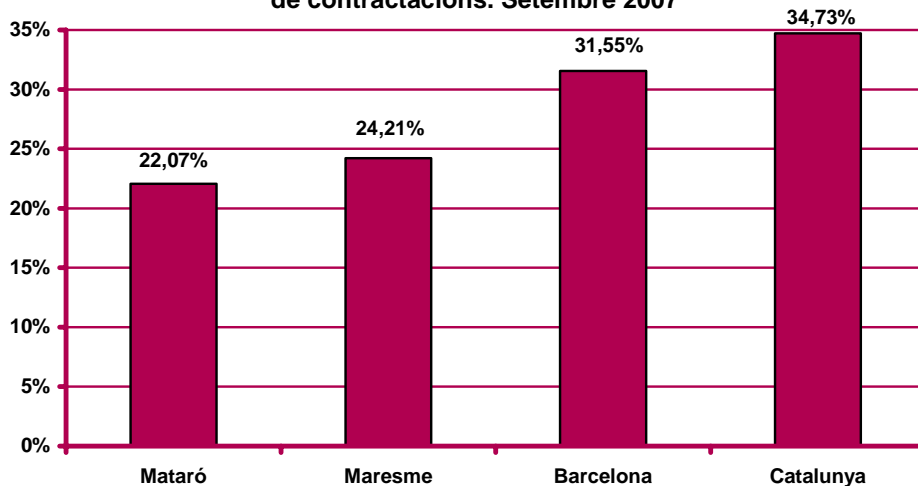
Contractació d'estrangers al mes de setembre. Mataró. 2001 - 2007



Evolució mensual de la contractació d'estrangers. Mataró. 2005 - 2007



Pes percentual de la contractació d'estrangers sobre el total de contractacions. Setembre 2007



CCO 1: personal directiu de les empreses i de les administracions públiques; CCO 2: tècnics i professionals científics i intel·lectuals; CCO 3: tècnics i professionals de suport; CCO 4: empleats administratius; CCO 5: treballadors de serveis de restauració, personals, protecció i venedors de comerços; CCO 6: treballadors qualificats en activitats agràries i pesqueres; CCO 7: artesans i treballadors qualificats de les indústries manufactureres, la construcció i la mineria, llevat dels operadors d'instal·lacions i maquinària; CCO 8: operadors d'instal·lacions i maquinària, i muntadors; CCO 9: treballadors no qualificats; CCO 0: forces armades.

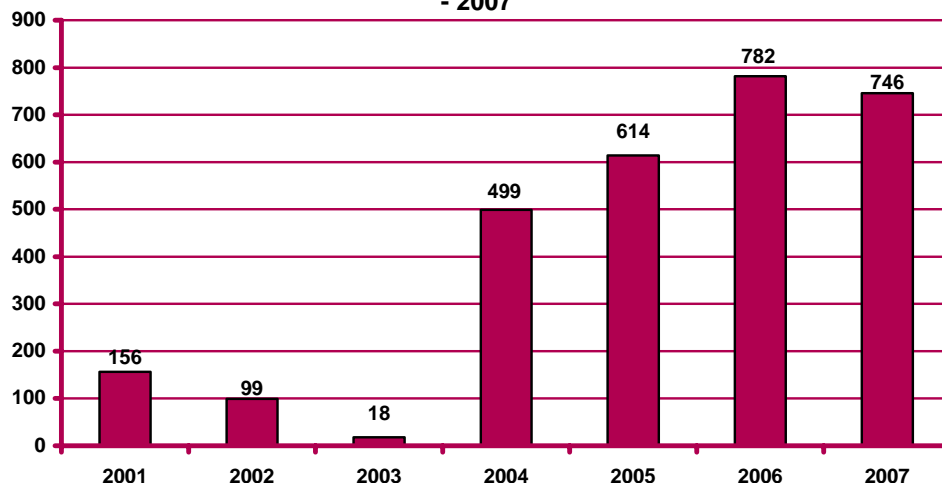
Contractació a través d'empreses de treball temporal (ETT)

Contractació a través d'ETT a Mataró. Setembre 2007

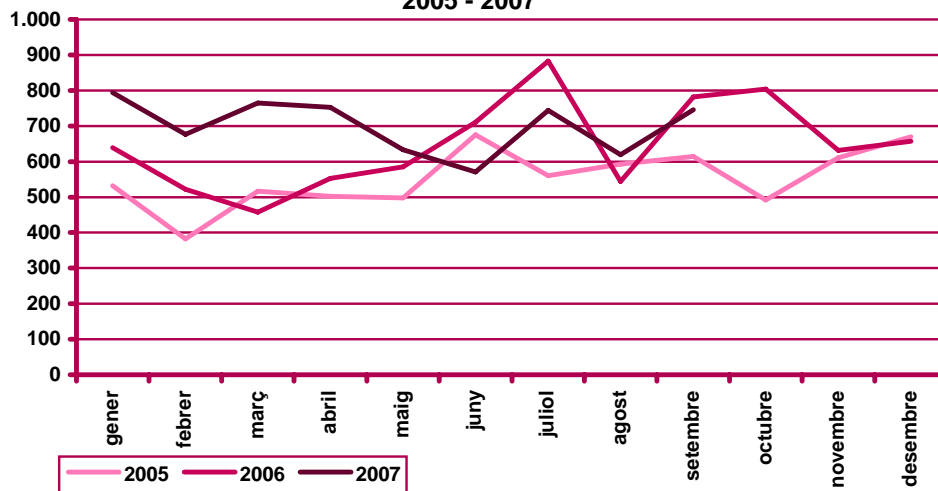
		Contractació		Variació mes anterior		Variació interanual	
		Nombre	%	Absoluta	Relativa	Absoluta	Relativa
Sexe	Home	373	50,00%	104	38,66%	41	12,35%
	Dona	373	50,00%	23	6,57%	-77	-17,11%
Edat	<20 anys	99	13,27%	-13	-11,61%	-27	-21,43%
	20 - 24 anys	181	24,26%	29	19,08%	-39	-17,73%
	25 - 29 anys	125	16,76%	17	15,74%	-30	-19,35%
	30 - 44 anys	265	35,52%	82	44,81%	58	28,02%
	>44 anys	76	10,19%	12	18,75%	2	2,70%
Durada	<=1 dia	133	17,83%	36	37,11%	16	13,68%
	>1 a <=3 dies	52	6,97%	2	4,00%	-26	-33,33%
	>3 a <=5 dies	38	5,09%	-62	-62,00%	-44	-53,66%
	>5 a <=10 dies	34	4,56%	3	9,68%	-32	-48,48%
	>10 a <=15 dies	47	6,30%	12	34,29%	-18	-27,69%
	>15 a <=30 dies	82	10,99%	41	100,00%	24	41,38%
	>30 dies	50	6,70%	15	42,86%	-15	-23,08%
	Indeterminada	310	41,55%	80	34,78%	59	23,51%
Total contractes		746	100%	127	20,52%	-36	-4,60%
Altres àmbits	Maresme	1.485		257	20,93%	-197	-11,71%
	Província de Barcelona	40.939		6.860	20,13%	-4.032	-8,97%
	Catalunya	49.326		7.282	17,32%	-3.805	-7,16%
	Espanya	n.d.		n.d.	n.d.	n.d.	n.d.

n.c.: no calculable; n.d.: no disponible

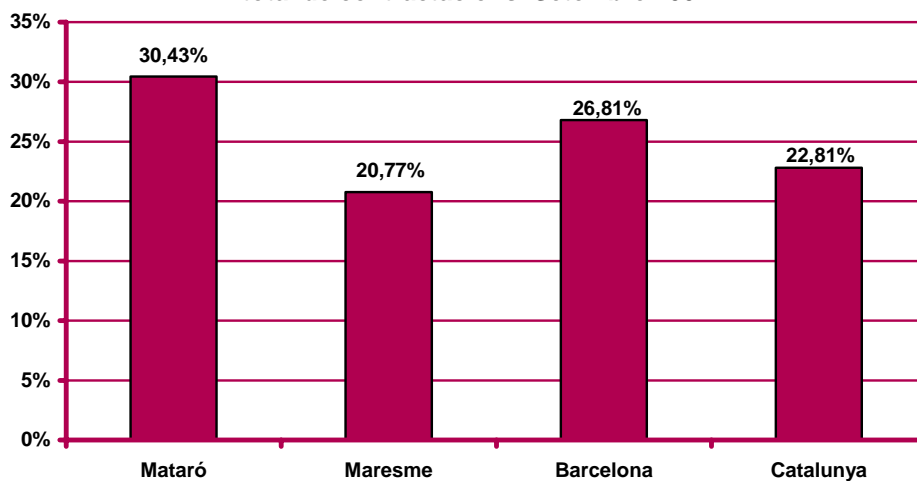
Contractació a través d'ETT al mes de setembre. Mataró. 2001 - 2007



**Evolució mensual de la contractació a través d'ETT. Mataró.
 2005 - 2007**



**Pes percentual de la contractació a través d'ETT sobre el
 total de contractacions. Setembre 2007**





Ajuntament de Mataró



**Diputació
Barcelona**

xarxa de municipis



Generalitat de Catalunya
Servei d'Ocupació de Catalunya

UNIÓ EUROPEA
Fons Social Europeu



Per a més informació:

Ajuntament de Mataró. Servei d'Estudis i Planificació
C/ El Carreró, 13. 08301 Mataró. Tel. 93 758 21 00 - Fax 93 758 21 62
<http://www.mataro.cat> - correu electrònic: ajmataro@ajmataro.cat

