

L'Observatori

52

Mercat de Treball de Mataró

Any XII
Novembre 2007



Índex

Atur registrat	Pàg.
Atur registrat. Resum _____	2
Atur registrat per sexe _____	4
Atur registrat per edat _____	6
Atur registrat per sexe i edat _____	8
Atur registrat per sector econòmic _____	9
Atur registrat per nivell d'instrucció _____	11
Atur registrat per ocupació _____	13
Atur registrat d'estrangers _____	16

Contractació	Pàg.
Contractació. Resum _____	18
Contractació per modalitat i tipologia _____	20
Contractació per sexe _____	21
Contractació per edat _____	23
Contractació per sexe i edat _____	26
Contractació per sector econòmic _____	27
Contractació per nivell d'instrucció _____	30
Contractació per ocupació _____	33
Contractació per durada _____	37
Contractació per grandària de l'empresa _____	39
Contractació d'estrangers _____	43
Contractació a través d'empreses de treball temporal (ETT) _____	45

Atur registrat. Resum

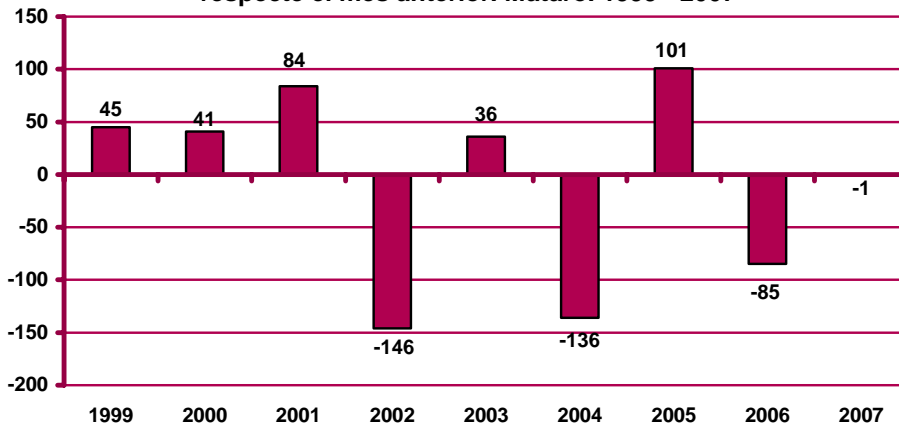
Atur registrat a Mataró. Novembre 2007

	Atur registrat		Variació mes anterior		Variació interanual		
	Nombre	%	Absoluta	Relativa	Absoluta	Relativa	
Sexe	Home	2.469	40,86%	58	2,41%	142	6,10%
	Dona	3.574	59,14%	-59	-1,62%	-48	-1,33%
Edat	<20 anys	191	3,16%	-30	-13,57%	-18	-8,61%
	20 - 24 anys	382	6,32%	-19	-4,74%	16	4,37%
	25 - 29 anys	653	10,81%	51	8,47%	8	1,24%
	30 - 44 anys	1.943	32,15%	13	0,67%	50	2,64%
	>44 anys	2.874	47,56%	-16	-0,55%	38	1,34%
Sector	Agricultura	81	1,34%	6	8,00%	-1	-1,22%
	Indústria	2.548	42,16%	-18	-0,70%	-67	-2,56%
	Construcció	627	10,38%	28	4,67%	123	24,40%
	Serveis	2.462	40,74%	8	0,33%	84	3,53%
Nivell d'instrucció	SOA	325	5,38%	-25	-7,14%	-45	-12,16%
	Sense estudis	90	1,49%	-19	-17,43%	20	28,57%
	Estudis primaris incomplets	487	8,06%	9	1,88%	11	2,31%
	Estudis primaris complets	471	7,79%	-16	-3,29%	-59	-11,13%
	Programes formació professional	324	5,36%	0	0,00%	2	0,62%
	Educació general	4.240	70,16%	56	1,34%	125	3,04%
	Tècnics-professionals superiors	212	3,51%	-26	-10,92%	-3	-1,40%
	Universitaris primer cicle	87	1,44%	4	4,82%	5	6,10%
	Universitaris segon i tercer cicle	132	2,18%	-8	-5,71%	-4	-2,94%
	Altres estudis post-secundaris	0	0,00%	-1	-100,00%	-3	-100,00%
Ocupació	CCO 1	87	1,44%	5	6,10%	-9	-9,38%
	CCO 2	141	2,33%	-11	-7,24%	15	11,90%
	CCO 3	431	7,13%	-6	-1,37%	8	1,89%
	CCO 4	693	11,47%	-21	-2,94%	-6	-0,86%
	CCO 5	853	14,12%	-25	-2,85%	-16	-1,84%
	CCO 6	55	0,91%	-2	-3,51%	0	0,00%
	CCO 7	876	14,50%	13	1,51%	71	8,82%
	CCO 8	1.449	23,98%	-19	-1,29%	-70	-4,61%
	CCO 9	1.457	24,11%	65	4,67%	100	7,37%
	CCO 0	1	0,02%	0	0,00%	1	0,00%
Nacio-nalitat	Espanyola	5.197	86,00%	-106	-2,00%	7	0,13%
	Estrangera	846	14,00%	105	14,17%	87	11,46%
Total aturats registrats		6.043		-1	-0,02%	94	1,58%
Altres àmbits	Maresme	17.701		459	2,66%	202	1,15%
	Província de Barcelona	197.204		-1.336	-0,67%	-315	-0,16%
	Catalunya	259.170		1.158	0,45%	1.399	0,54%
	Espanya	2.094.473		45.896	2,24%	71.309	3,52%

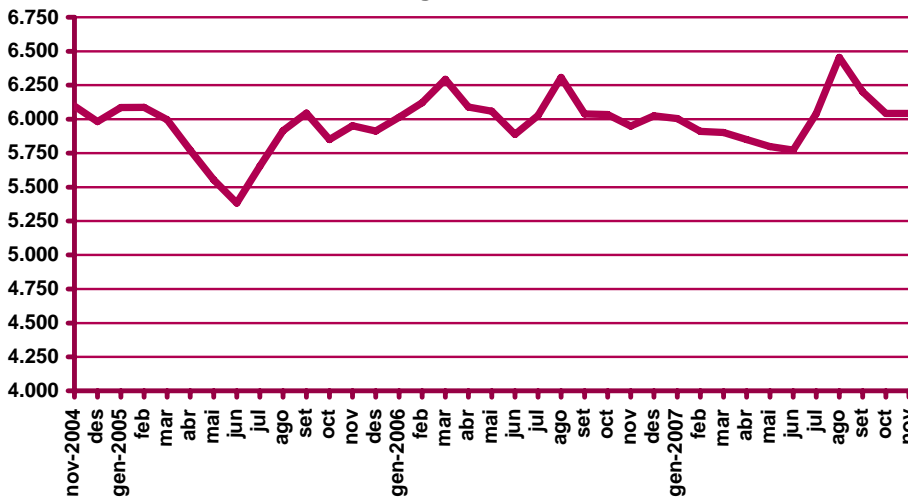
n.c.: no calculable

CCO 1: personal directiu de les empreses i de les administracions públiques; CCO 2: tècnics i professionals científics i intel·lectuals; CCO 3: tècnics i professionals de suport; CCO 4: empleats administratius; CCO 5: treballadors de serveis de restauració, personals, protecció i venedors de comerços; CCO 6: treballadors qualificats en activitats agràries i pesqueres; CCO 7: artesans i treballadors qualificats de les indústries manufactureres, la construcció i la mineria, llevat dels operadors d'instal·lacions i maquinària; CCO 8: operadors d'instal·lacions i maquinària, i muntadors; CCO 9: treballadors no qualificats; CCO 0: forces armades.

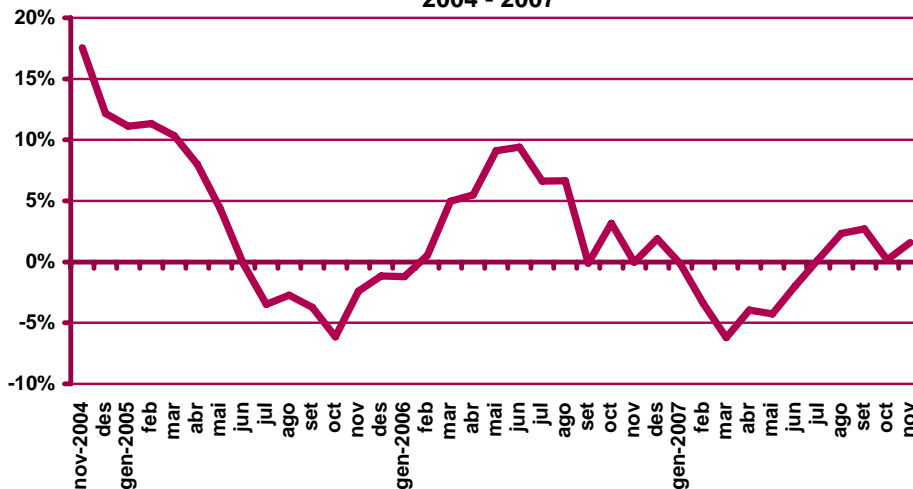
Variació d'aturats registrats en el mes de novembre respecte el mes anterior. Mataró. 1999 - 2007



Evolució de l'atur registrat. Mataró. 2004 - 2007



Evolució de la variació interanual de l'atur registrat. Mataró. 2004 - 2007

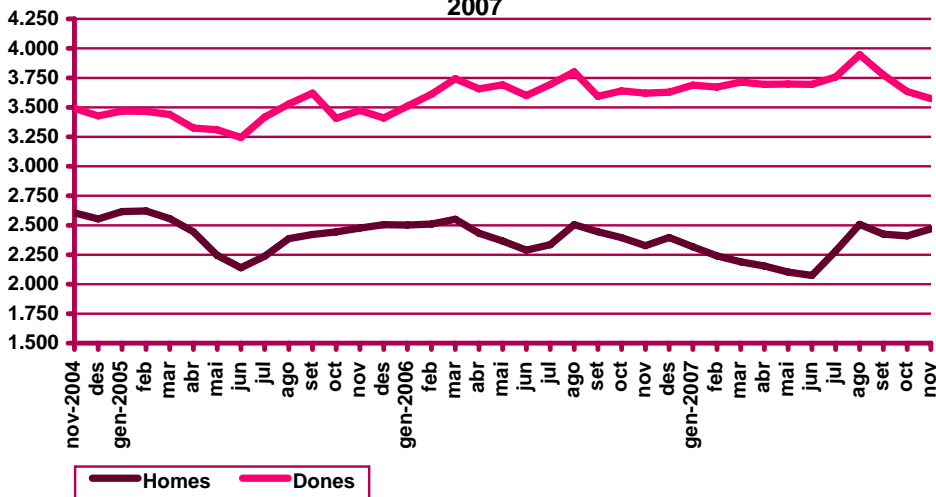


Atur registrat per sexe

Evolució mensual de l'atur registrat per sexe. Mataró. 2007

Mesos	Variació interanual								
	Total	Valors absoluts		Distrib. percentual		Absoluta		Relativa	
	Total	Homes	Dones	Homes	Dones	Homes	Dones	Homes	Dones
Gener	6.004	2.317	3.687	38,59%	61,41%	-186	177	-7,43%	5,04%
Febrer	5.912	2.240	3.672	37,89%	62,11%	-270	61	-10,76%	1,69%
Març	5.903	2.190	3.713	37,10%	62,90%	-362	-29	-14,18%	-0,77%
Abril	5.851	2.154	3.697	36,81%	63,19%	-279	39	-11,47%	1,07%
Maig	5.800	2.102	3.698	36,24%	63,76%	-264	6	-11,16%	0,16%
Juny	5.772	2.075	3.697	35,95%	64,05%	-213	97	-9,31%	2,69%
Juliol	6.040	2.282	3.758	37,78%	62,22%	-53	65	-2,27%	1,76%
Agost	6.455	2.509	3.946	38,87%	61,13%	3	144	0,12%	3,79%
Setembre	6.202	2.426	3.776	39,12%	60,88%	-19	183	-0,78%	5,09%
Octubre	6.044	2.411	3.633	39,89%	60,11%	17	-7	0,71%	-0,19%
Novembre	6.043	2.469	3.574	40,86%	59,14%	142	-48	6,10%	-1,33%
Desembre									

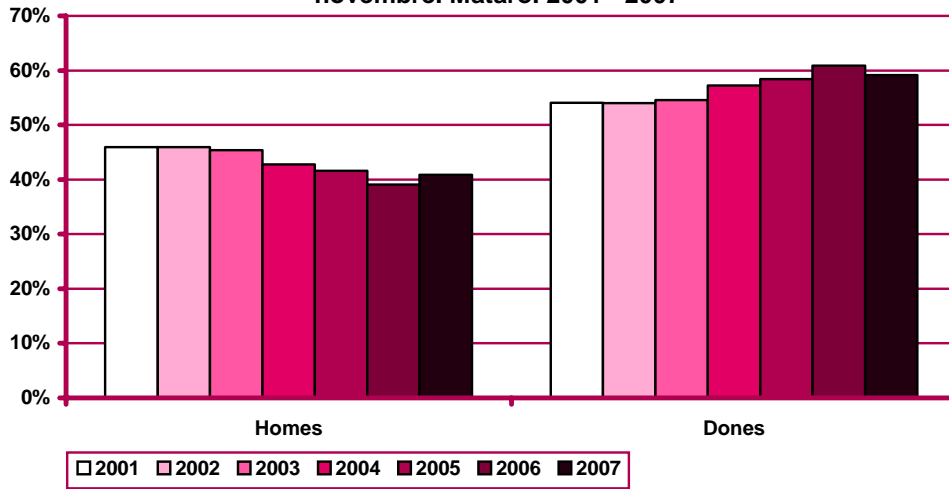
Evolució mensual de l'atur registrat per sexes. Mataró. 2004 - 2007



Variació interanual de l'atur registrat per sexes. Mataró. 2004 - 2007



Distribució percentual de l'atur registrat per sexe al mes de novembre. Mataró. 2001 - 2007



Atur registrat per edat

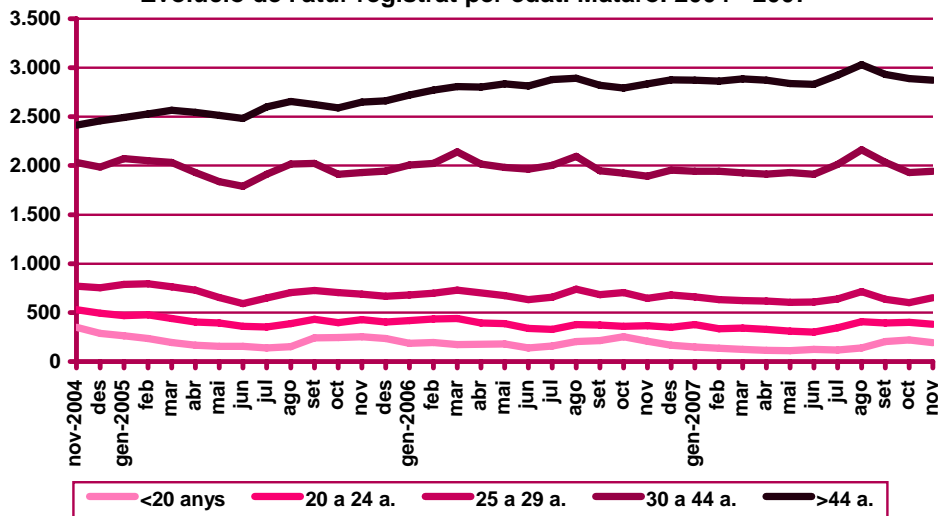
Evolució mensual de l'atur registrat per edat. Mataró. 2007

Mesos	Total	Valors absoluts					Distribució percentual				
	Total	<20 anys	20 - 24 a.	25 - 29 a.	30 - 44 a.	>44 a.	<20 anys	20 - 24 a.	25 - 29 a.	30 - 44 a.	>44 a.
Gener	6.004	149	378	661	1.942	2.874	2,48%	6,30%	11,01%	32,35%	47,87%
Febrer	5.912	136	336	634	1.942	2.864	2,30%	5,68%	10,72%	32,85%	48,44%
Març	5.903	123	340	625	1.928	2.887	2,08%	5,76%	10,59%	32,66%	48,91%
Abril	5.851	115	330	617	1.916	2.873	1,97%	5,64%	10,55%	32,75%	49,10%
Maig	5.800	113	311	605	1.931	2.840	1,95%	5,36%	10,43%	33,29%	48,97%
Juny	5.772	123	301	607	1.912	2.829	2,13%	5,21%	10,52%	33,13%	49,01%
Juliol	6.040	119	344	638	2.015	2.924	1,97%	5,70%	10,56%	33,36%	48,41%
Agost	6.455	139	408	714	2.162	3.032	2,15%	6,32%	11,06%	33,49%	46,97%
Setembre	6.202	204	394	635	2.037	2.932	3,29%	6,35%	10,24%	32,84%	47,28%
Octubre	6.044	221	401	602	1.930	2.890	3,66%	6,63%	9,96%	31,93%	47,82%
Novembre	6.043	191	382	653	1.943	2.874	3,16%	6,32%	10,81%	32,15%	47,56%
Desembre											

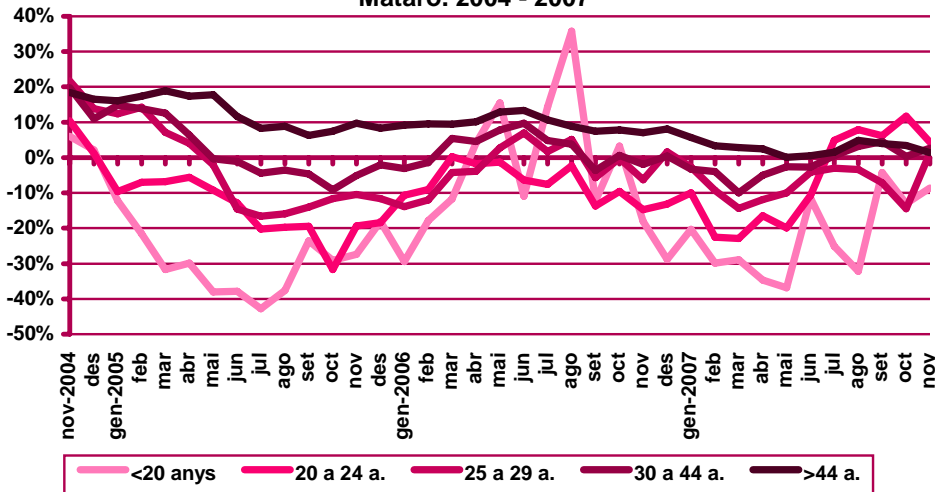
Evolució mensual de la variació interanual de l'atur registrat per edat. Mataró. 2007

Mesos	Variació interanual absoluta					Variació interanual relativa				
	<20 anys	20 - 24 a.	25 - 29 a.	30 - 44 a.	>44 a.	<20 anys	20 - 24 a.	25 - 29 a.	30 - 44 a.	>44 a.
Gener	-38	-42	-18	-65	154	-20,32%	-10,00%	-2,65%	-3,24%	5,66%
Febrer	-58	-98	-65	-81	93	-29,90%	-22,58%	-9,30%	-4,00%	3,36%
Març	-50	-101	-105	-214	79	-28,90%	-22,90%	-14,38%	-9,99%	2,81%
Abril	-61	-65	-83	-101	70	-34,66%	-16,46%	-11,86%	-5,01%	2,50%
Maig	-66	-77	-67	-51	3	-36,87%	-19,85%	-9,97%	-2,57%	0,11%
Juny	-16	-36	-26	-53	15	-11,51%	-10,68%	-4,11%	-2,70%	0,53%
Juliol	-40	16	-20	11	45	-25,16%	4,88%	-3,04%	0,55%	1,56%
Agost	-66	30	-25	67	141	-32,20%	7,94%	-3,38%	3,20%	4,88%
Setembre	-9	23	-49	88	111	-4,23%	6,20%	-7,16%	4,52%	3,93%
Octubre	-33	42	-102	7	96	-12,99%	11,70%	-14,49%	0,36%	3,44%
Novembre	-18	16	8	50	38	-8,61%	4,37%	1,24%	2,64%	1,34%
Desembre										

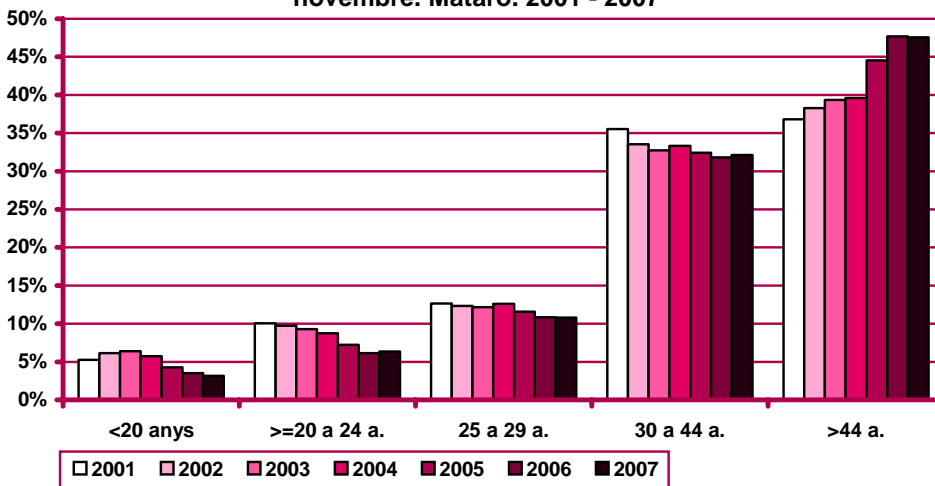
Evolució de l'atur registrat per edat. Mataró. 2004 - 2007



Evolució de la variació interanual de l'atur registrat per edat.
 Mataró. 2004 - 2007



Distribució percentual de l'atur registrat per edat al mes de novembre. Mataró. 2001 - 2007



Atur registrat per sexe i edat

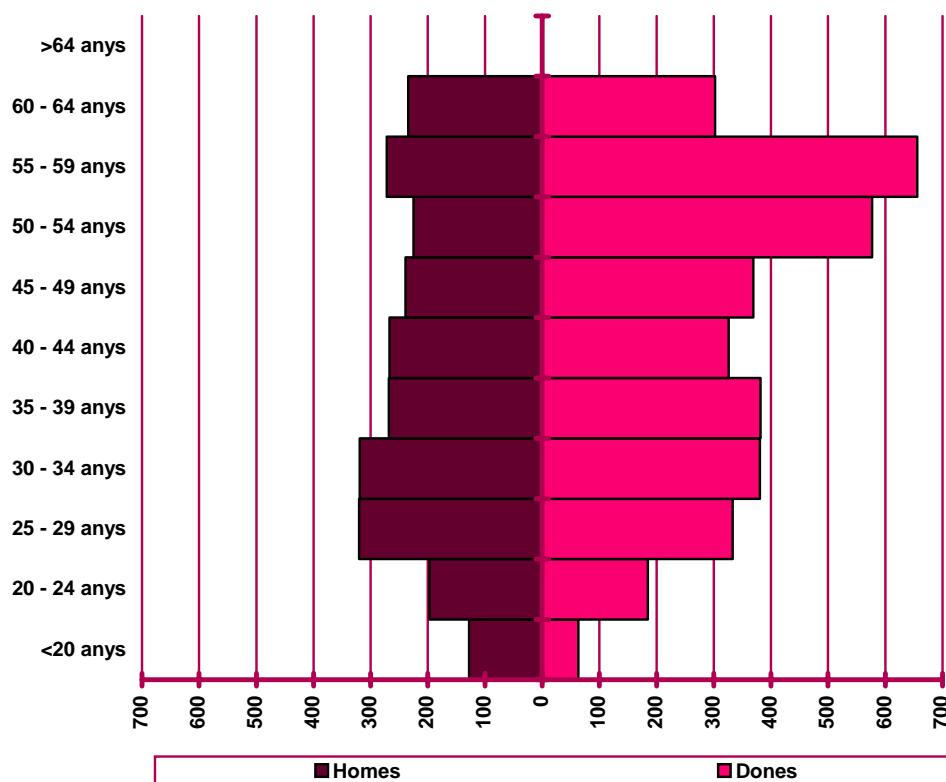
Distribució de l'atur registrat per edat i sexe. Mataró. Novembre 2007

	Homes			Dones			Total	
	Nombre	% ⁽¹⁾	% ⁽²⁾	Nombre	% ⁽¹⁾	% ⁽²⁾	Nombre	%
<20 anys	128	67,02%	5,18%	63	32,98%	1,76%	191	3,16%
20 - 24 anys	197	51,57%	7,98%	185	48,43%	5,18%	382	6,32%
25 - 29 anys	320	49,00%	12,96%	333	51,00%	9,32%	653	10,81%
30 - 34 anys	319	45,57%	12,92%	381	54,43%	10,66%	700	11,58%
35 - 39 anys	268	41,23%	10,85%	382	58,77%	10,69%	650	10,76%
40 - 44 anys	267	45,03%	10,81%	326	54,97%	9,12%	593	9,81%
45 - 49 anys	239	39,31%	9,68%	369	60,69%	10,32%	608	10,06%
50 - 54 anys	225	28,05%	9,11%	577	71,95%	16,14%	802	13,27%
55 - 59 anys	272	29,31%	11,02%	656	70,69%	18,35%	928	15,36%
60 - 64 anys	234	43,66%	9,48%	302	56,34%	8,45%	536	8,87%
>64 anys	0	0,00%	0,00%	0	0,00%	0,00%	0	0,00%
Total	2.469	40,86%	100%	3.574	59,14%	100%	6.043	100%

(1) Percentatge sobre el total d'homes i dones desocupades registrades del mateix grup d'edat.

(2) Percentatge sobre el total de persones desocupades registrades del mateix sexe.

Nombre de desocupats/des registrats/des per sexe i edat.
 Mataró. Novembre 2007



Atur registrat per sector econòmic

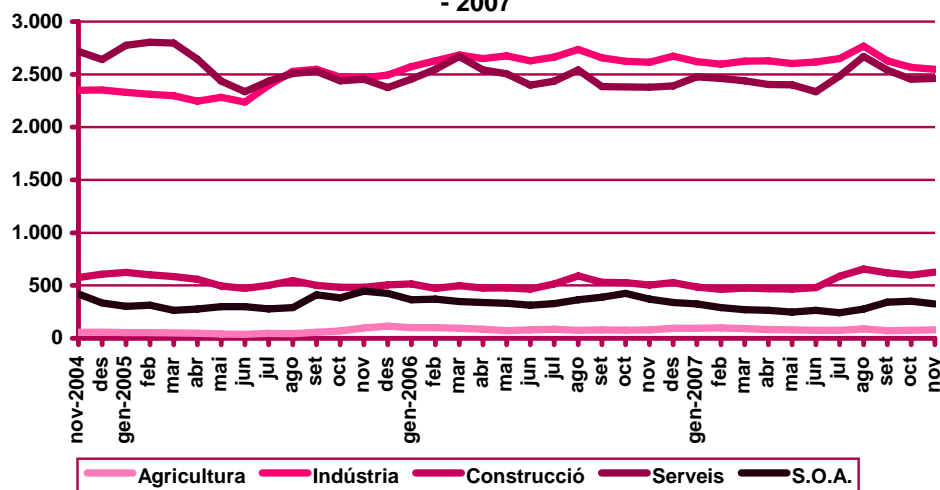
Evolució mensual de l'atur registrat per sector econòmic. Mataró. 2007

Mesos	Total	Valors absoluts					Distribució percentual				
	Total	Agricul- tura	Indús- tria	Cons- trucció	Serveis	S.O.A	Agricul- tura	Indús- tria	Cons- trucció	Serveis	S.O.A
Gener	6.004	94	2.620	487	2.477	326	1,57%	43,64%	8,11%	41,26%	5,43%
Febrer	5.912	98	2.597	463	2.463	291	1,66%	43,93%	7,83%	41,66%	4,92%
Març	5.903	92	2.626	476	2.438	271	1,56%	44,49%	8,06%	41,30%	4,59%
Abril	5.851	84	2.628	470	2.403	266	1,44%	44,92%	8,03%	41,07%	4,55%
Maig	5.800	82	2.602	466	2.401	249	1,41%	44,86%	8,03%	41,40%	4,29%
Juny	5.772	74	2.617	481	2.335	265	1,28%	45,34%	8,33%	40,45%	4,59%
Juliol	6.040	76	2.650	588	2.484	242	1,26%	43,87%	9,74%	41,13%	4,01%
Agost	6.455	88	2.767	655	2.669	276	1,36%	42,87%	10,15%	41,35%	4,28%
Setembre	6.202	73	2.629	619	2.539	342	1,18%	42,39%	9,98%	40,94%	5,51%
Octubre	6.044	75	2.566	599	2.454	350	1,24%	42,46%	9,91%	40,60%	5,79%
Novembre	6.043	81	2.548	627	2.462	325	1,34%	42,16%	10,38%	40,74%	5,38%
Desembre											

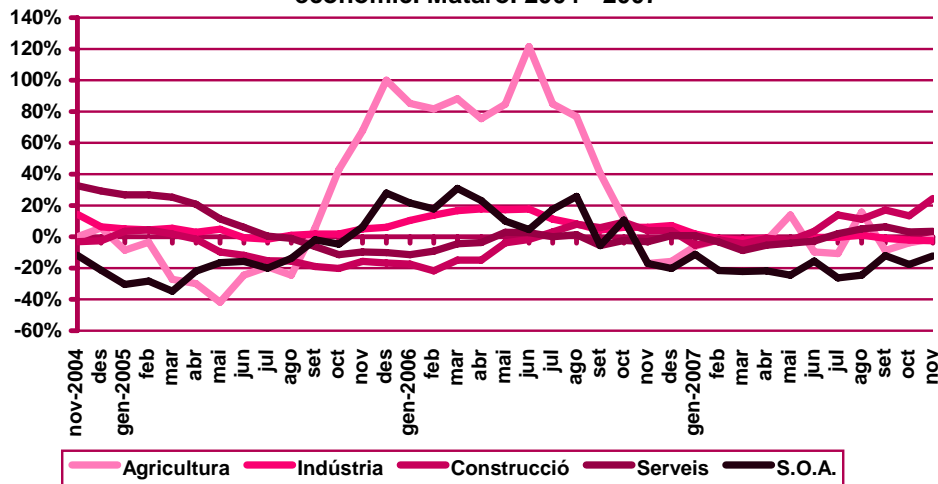
Evolució mensual de la variació interanual de l'atur registrat per sector econòmic. Mataró. 2007

Mesos	Variació interanual absoluta					Variació interanual relativa				
	Agricul- tura	Indús- tria	Cons- trucció	Serveis	S.O.A	Agricul- tura	Indús- tria	Cons- trucció	Serveis	S.O.A
Gener	-6	45	-28	21	-41	-6,00%	1,75%	-5,44%	0,86%	-11,17%
Febrer	-2	-33	-9	-85	-80	-2,00%	-1,25%	-1,91%	-3,34%	-21,56%
Març	-4	-56	-22	-232	-77	-4,17%	-2,09%	-4,42%	-8,69%	-22,13%
Abril	-2	-20	-5	-139	-74	-2,33%	-0,76%	-1,05%	-5,47%	-21,76%
Maig	10	-73	-11	-103	-81	13,89%	-2,73%	-2,31%	-4,11%	-24,55%
Juny	-8	-12	16	-63	-49	-9,76%	-0,46%	3,44%	-2,63%	-15,61%
Juliol	-9	-12	72	47	-86	-10,59%	-0,45%	13,95%	1,93%	-26,22%
Agost	12	31	66	127	-89	15,79%	1,13%	11,21%	5,00%	-24,38%
Setembre	-7	-27	90	155	-47	-8,75%	-1,02%	17,01%	6,50%	-12,08%
Octubre	-3	-57	71	74	-75	-3,85%	-2,17%	13,45%	3,11%	-17,65%
Novembre	-1	-67	123	84	-45	-1,22%	-2,56%	24,40%	3,53%	-12,16%
Desembre										

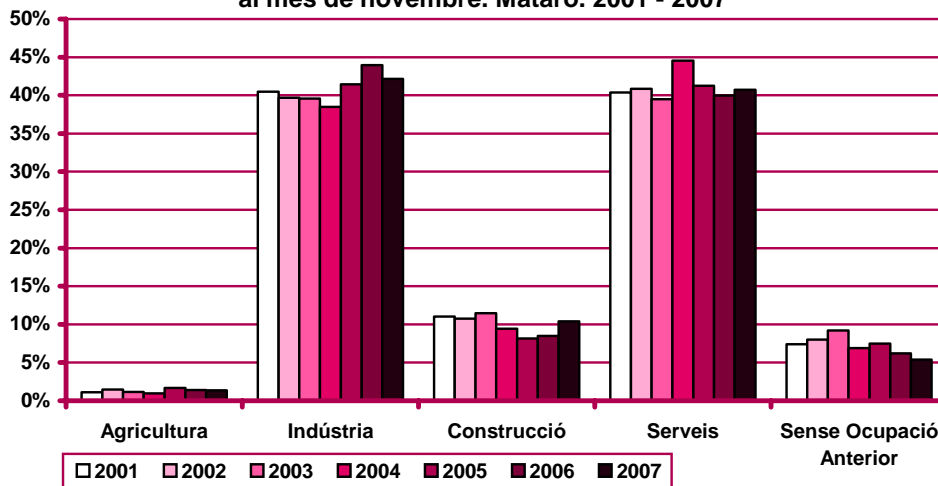
Evolució de l'atur registrat per sector econòmic. Mataró. 2004 - 2007



Evolució de la variació interanual de l'atur registrat per sector econòmic. Mataró. 2004 - 2007



Distribució percentual de l'atur registrat per sector econòmic al mes de novembre. Mataró. 2001 - 2007



Atur registrat per nivell d'instrucció

Evolució mensual de l'atur registrat per nivell d'instrucció. Mataró. 2007

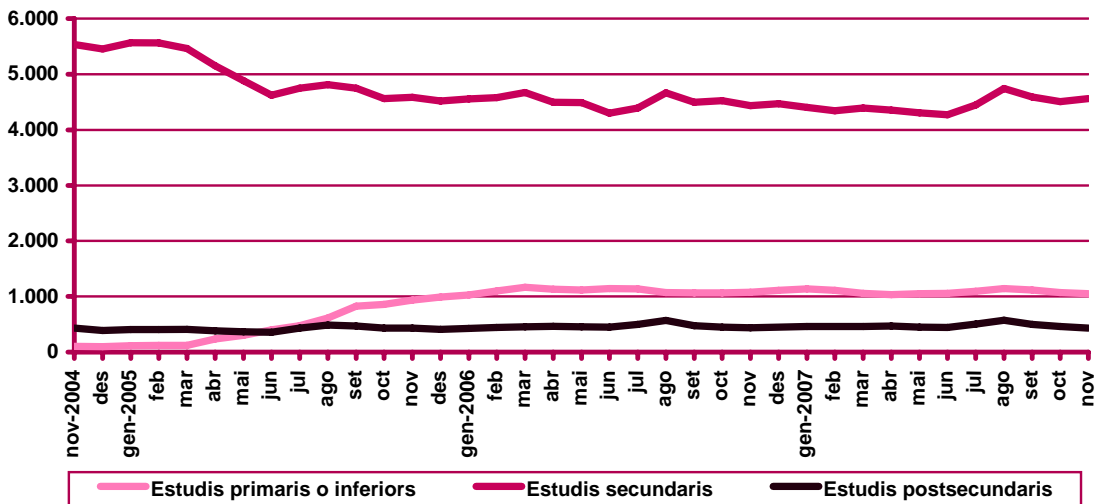
Mesos	Total	Valors absoluts			Distribució percentual		
	Total	Estudis primaris o	Estudis	Estudis	Estudis primaris o	Estudis	Estudis
		inferiors	secundaris	postsecund.	inferiors	secundaris	postsecund.
Gener	6.004	1.140	4.402	462	18,99%	73,32%	7,69%
Febrer	5.912	1.109	4.344	459	18,76%	73,48%	7,76%
Març	5.903	1.054	4.392	457	17,86%	74,40%	7,74%
Abril	5.851	1.032	4.351	468	17,64%	74,36%	8,00%
Maig	5.800	1.049	4.304	447	18,09%	74,21%	7,71%
Juny	5.772	1.054	4.274	444	18,26%	74,05%	7,69%
Juliol	6.040	1.092	4.445	503	18,08%	73,59%	8,33%
Agost	6.455	1.142	4.740	573	17,69%	73,43%	8,88%
Setembre	6.202	1.118	4.587	497	18,03%	73,96%	8,01%
Octubre	6.044	1.074	4.508	462	17,77%	74,59%	7,64%
Novembre	6.043	1.048	4.564	431	17,34%	75,53%	7,13%
Desembre							

Evolució mensual de la variació interanual de l'atur registrat per nivell d'instrucció.

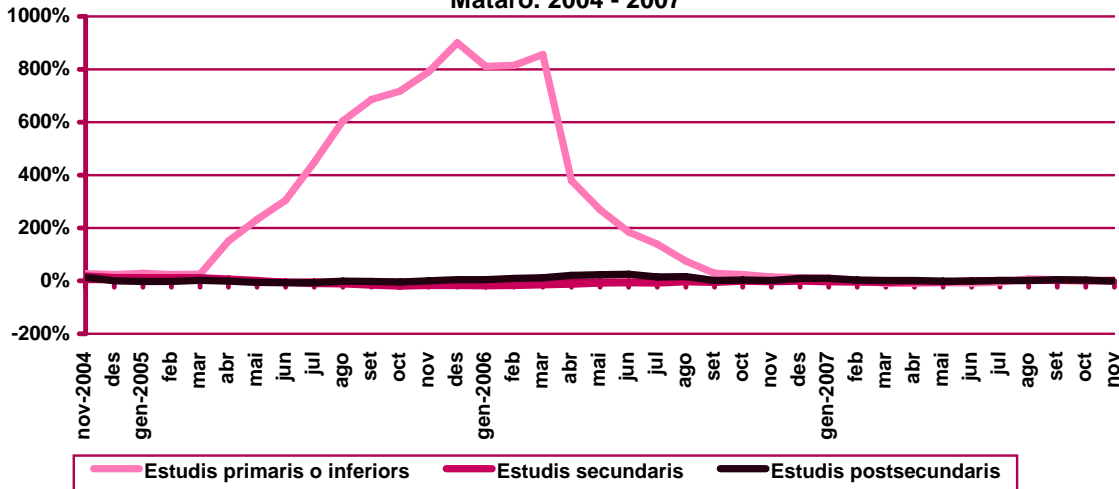
Mataró. 2007

Mesos	Variació interanual absoluta			Variació interanual relativa		
	Estudis primaris o	Estudis	Estudis	Estudis primaris o	Estudis	Estudis
	inferiors	secundaris	postsecund.	inferiors	secundaris	postsecund.
Gener	110	-156	37	10,68%	-3,42%	8,71%
Febrer	11	-236	16	1,00%	-5,15%	3,61%
Març	-113	-281	3	-9,68%	-6,01%	0,66%
Abril	-99	-145	4	-8,75%	-3,23%	0,86%
Maig	-65	-188	-5	-5,83%	-4,19%	-1,11%
Juny	-88	-23	-5	-7,71%	-0,54%	-1,11%
Juliol	-47	55	4	-4,13%	1,25%	0,80%
Agost	68	73	6	6,33%	1,56%	1,06%
Setembre	52	89	23	4,88%	1,98%	4,85%
Octubre	7	-13	16	0,66%	-0,29%	3,59%
Novembre	-28	127	-5	-2,60%	2,86%	-1,15%
Desembre						

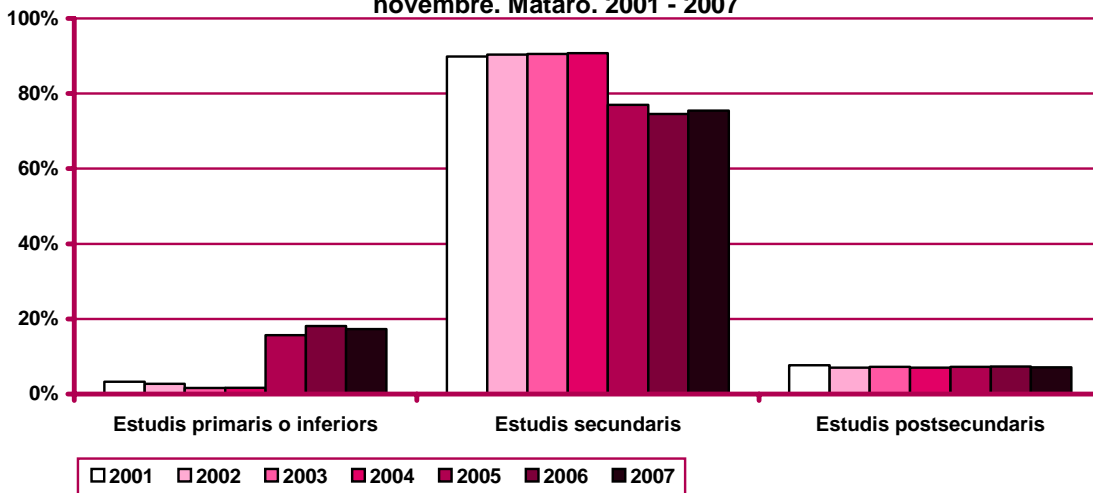
Evolució de l'atur registrat per nivell d'instrucció. Mataró. 2004 - 2007



**Evolució de la variació interanual de l'atur registrat per nivell d'instrucció.
 Mataró. 2004 - 2007**



Distribució percentual de l'atur registrat per nivell d'instrucció al mes de novembre. Mataró. 2001 - 2007



Atur registrat per ocupació

Evolució mensual de l'atur registrat per ocupació. Mataró. 2007

Mesos	Total	Valors absoluts									
	Total	CCO 1	CCO 2	CCO 3	CCO 4	CCO 5	CCO 6	CCO 7	CCO 8	CCO 9	CCO 0
Gener	6.004	92	134	420	715	898	70	765	1.533	1.376	1
Febrer	5.912	93	137	404	728	896	58	758	1.492	1.345	1
Març	5.903	94	141	412	744	862	58	777	1.494	1.321	0
Abril	5.851	92	138	434	744	834	48	771	1.479	1.311	0
Maig	5.800	89	132	427	750	834	55	748	1.470	1.295	0
Juny	5.772	81	144	418	750	826	55	749	1.471	1.277	1
Juliol	6.040	89	171	444	765	844	57	828	1.506	1.335	1
Agost	6.455	93	220	482	805	893	64	928	1.561	1.408	1
Setembre	6.202	83	170	450	739	919	55	892	1.506	1.385	3
Octubre	6.044	82	152	437	714	878	57	863	1.468	1.392	1
Novembre	6.043	87	141	431	693	853	55	876	1.449	1.457	1
Desembre											

Evolució mensual de l'atur registrat per ocupació. Mataró. 2007

Mesos	Distribució percentual									
	CCO 1	CCO 2	CCO 3	CCO 4	CCO 5	CCO 6	CCO 7	CCO 8	CCO 9	CCO 0
Gener	1,53%	2,23%	7,00%	11,91%	14,96%	1,17%	12,74%	25,53%	22,92%	0,02%
Febrer	1,57%	2,32%	6,83%	12,31%	15,16%	0,98%	12,82%	25,24%	22,75%	0,02%
Març	1,59%	2,39%	6,98%	12,60%	14,60%	0,98%	13,16%	25,31%	22,38%	0,00%
Abril	1,57%	2,36%	7,42%	12,72%	14,25%	0,82%	13,18%	25,28%	22,41%	0,00%
Maig	1,53%	2,28%	7,36%	12,93%	14,38%	0,95%	12,90%	25,34%	22,33%	0,00%
Juny	1,40%	2,49%	7,24%	12,99%	14,31%	0,95%	12,98%	25,49%	22,12%	0,02%
Juliol	1,47%	2,83%	7,35%	12,67%	13,97%	0,94%	13,71%	24,93%	22,10%	0,02%
Agost	1,44%	3,41%	7,47%	12,47%	13,83%	0,99%	14,38%	24,18%	21,81%	0,02%
Setembre	1,34%	2,74%	7,26%	11,92%	14,82%	0,89%	14,38%	24,28%	22,33%	0,05%
Octubre	1,36%	2,51%	7,23%	11,81%	14,53%	0,94%	14,28%	24,29%	23,03%	0,02%
Novembre	1,44%	2,33%	7,13%	11,47%	14,12%	0,91%	14,50%	23,98%	24,11%	0,02%
Desembre										

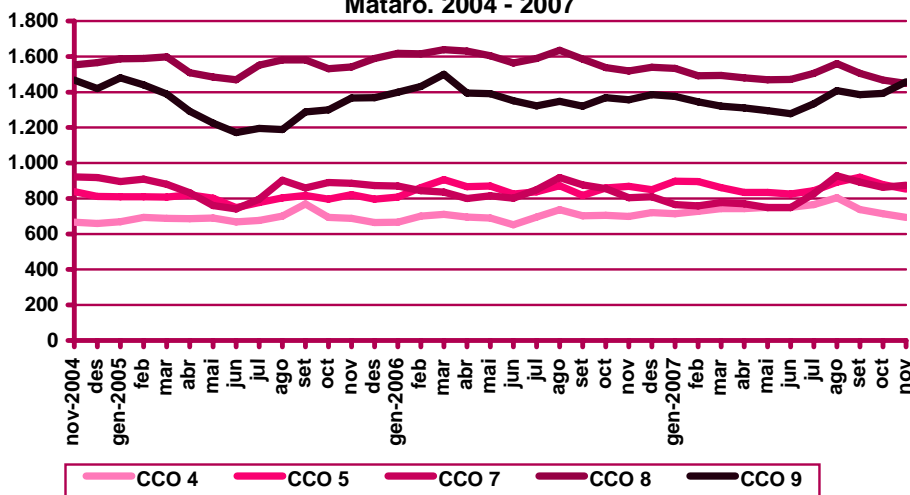
CCO 1: personal directiu de les empreses i de les administracions públiques; CCO 2: tècnics i professionals científics i intel·lectuals; CCO 3: tècnics i professionals de suport; CCO 4: empleats administratius; CCO 5: treballadors de serveis de restauració, personals, protecció i venedors de comerços; CCO 6: treballadors qualificats en activitats agràries i pesqueres; CCO 7: artesans i treballadors qualificats de les indústries manufactureres, la construcció i la mineria, llevat dels operadors d'instal·lacions i maquinària; CCO 8: operadors d'instal·lacions i maquinària, i muntadors; CCO 9: treballadors no qualificats; CCO 0: forces armades.

Evolució mensual de la variació interanual de l'atur registrat per ocupació. Mataró. 2007

Mesos	Variació interanual absoluta									
	CCO 1	CCO 2	CCO 3	CCO 4	CCO 5	CCO 6	CCO 7	CCO 8	CCO 9	CCO 0
Gener	-4	-14	82	49	90	1	-105	-85	-23	0
Febrer	-4	-9	41	28	35	-4	-86	-123	-87	0
Març	0	5	6	33	-44	-7	-58	-145	-180	-1
Abril	-2	0	27	49	-33	-18	-29	-151	-83	0
Maig	6	-5	23	60	-36	-8	-67	-135	-96	0
Juny	-2	-7	24	98	1	-10	-53	-93	-75	1
Juliol	5	-2	25	69	7	1	-22	-84	12	1
Agost	-2	18	33	69	22	10	10	-74	60	1
Setembre	-15	16	15	36	102	7	15	-80	65	3
Octubre	-16	15	18	9	18	5	7	-70	23	1
Novembre	-9	15	8	-6	-16	0	71	-70	100	1
Desembre										

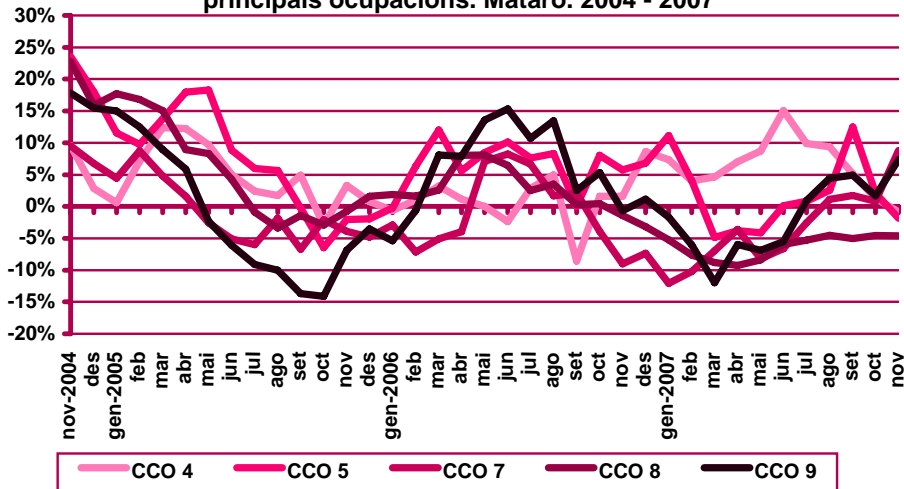
Mesos	Variació interanual relativa									
	CCO 1	CCO 2	CCO 3	CCO 4	CCO 5	CCO 6	CCO 7	CCO 8	CCO 9	CCO 0
Gener	-4,17%	-9,46%	24,26%	7,36%	11,14%	1,45%	-12,07%	-5,25%	-1,64%	0,00%
Febrer	-4,12%	-6,16%	11,29%	4,00%	4,07%	-6,45%	-10,19%	-7,62%	-6,08%	0,00%
Març	0,00%	3,68%	1,48%	4,64%	-4,86%	-10,77%	-6,95%	-8,85%	-11,99%	-100,00%
Abril	-2,13%	0,00%	6,63%	7,05%	-3,81%	-27,27%	-3,63%	-9,26%	-5,95%	0,00%
Maig	7,23%	-3,65%	5,69%	8,70%	-4,14%	-12,70%	-8,22%	-8,41%	-6,90%	0,00%
Juny	-2,41%	-4,64%	6,09%	15,03%	0,12%	-15,38%	-6,61%	-5,95%	-5,55%	0,00%
Juliol	5,95%	-1,16%	5,97%	9,91%	0,84%	1,79%	-2,59%	-5,28%	0,91%	0,00%
Agost	-2,11%	8,91%	7,35%	9,38%	2,53%	18,52%	1,09%	-4,53%	4,45%	0,00%
Setembre	-15,31%	10,39%	3,45%	5,12%	12,48%	14,58%	1,71%	-5,04%	4,92%	0,00%
Octubre	-16,33%	10,95%	4,30%	1,28%	2,09%	9,62%	0,82%	-4,55%	1,68%	0,00%
Novembre	-9,38%	11,90%	1,89%	-0,86%	-1,84%	0,00%	8,82%	-4,61%	7,37%	0,00%
Desembre										

Evolució de l'atur registrat a les principals ocupacions.
Mataró. 2004 - 2007

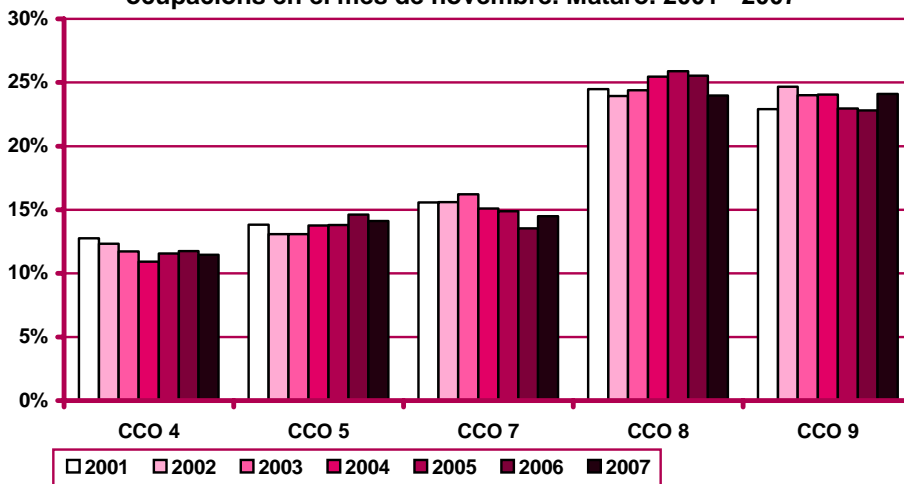


CCO 1: personal directiu de les empreses i de les administracions públiques; CCO 2: tècnics i professionals científics i intel·lectuals; CCO 3: tècnics i professionals de suport; CCO 4: empleats administratius; CCO 5: treballadors de serveis de restauració, personals, protecció i venedors de comerços; CCO 6: treballadors qualificats en activitats agràries i pesqueres; CCO 7: artesans i treballadors qualificats de les indústries manufactureres, la construcció i la mineria, llevat dels operadors d'instal·lacions i maquinària; CCO 8: operadors d'instal·lacions i maquinària, i muntadors; CCO 9: treballadors no qualificats; CCO 0: forces armades.

Evolució de la variació interanual de l'atur registrat a les principals ocupacions. Mataró. 2004 - 2007



Distribució percentual de l'atur registrat a les principals ocupacions en el mes de novembre. Mataró. 2001 - 2007



CCO 1: personal directiu de les empreses i de les administracions públiques; CCO 2: tècnics i professionals científics i intel·lectuals; CCO 3: tècnics i professionals de suport; CCO 4: empleats administratius; CCO 5: treballadors de serveis de restauració, personals, protecció i venedors de comerços; CCO 6: treballadors qualificats en activitats agràries i pesqueres; CCO 7: artesans i treballadors qualificats de les indústries manufactureres, la construcció i la mineria, llevat dels operadors d'instal·lacions i maquinària; CCO 8: operadors d'instal·lacions i maquinària, i muntadors; CCO 9: treballadors no qualificats; CCO 0: forces armades.

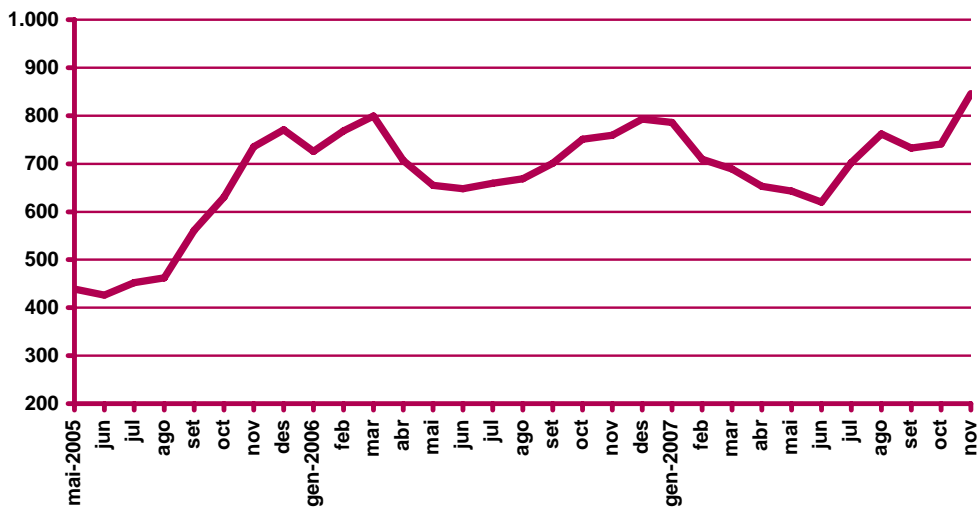
Atur registrat d'estrangers

Atur registrat d'estrangers a Mataró. Novembre 2007

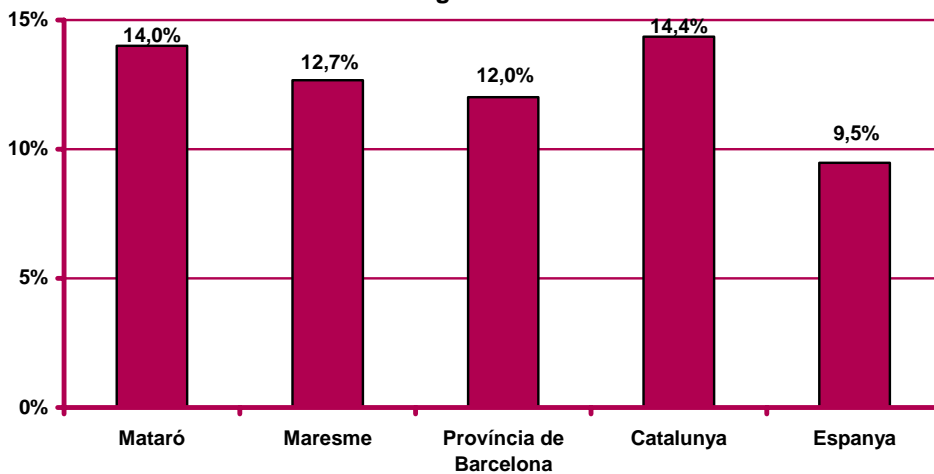
		Atur registrat		Variació mes anterior		Variació interanual	
		Nombre	%	Absoluta	Relativa	Absoluta	Relativa
Sexe	Home	545	64,42%	63	13,07%	68	14,26%
	Dona	301	35,58%	42	16,22%	19	6,74%
Edat	<20 anys	35	4,14%	1	2,94%	-8	-18,60%
	20 - 24 anys	82	9,69%	8	10,81%	-5	-5,75%
	25 - 29 anys	148	17,49%	31	26,50%	20	15,63%
	30 - 44 anys	428	50,59%	54	14,44%	60	16,30%
	>44 anys	153	18,09%	11	7,75%	20	15,04%
Sector	Agricultura	53	6,26%	10	23,26%	3	6,00%
	Indústria	160	18,91%	34	26,98%	35	28,00%
	Construcció	217	25,65%	14	6,90%	64	41,83%
	Serveis	328	38,77%	42	14,69%	38	13,10%
	SOA	88	10,40%	5	6,02%	-53	-37,59%
Nivell d'instrucció	Sense estudis	43	5,08%	-13	-23,21%	19	79,17%
	Estudis primaris incomplets	189	22,34%	20	11,83%	3	1,61%
	Estudis primaris complets	31	3,66%	7	29,17%	-18	-36,73%
	Programes formació professional	2	0,24%	-1	-33,33%	-3	-60,00%
	Educació general	569	67,26%	92	19,29%	83	17,08%
	Tècnics-professionals superiors	4	0,47%	0	0,00%	3	300,00%
	Universitaris primer cicle	1	0,12%	-1	-50,00%	0	n.c.
	Universitaris segon i tercer cicle	7	0,83%	1	16,67%	1	16,67%
	Altres estudis post-secundaris	0	0,00%	0	0,00%	-1	-100,00%
Ocupació	CCO 1	6	0,71%	1	20,00%	3	100,00%
	CCO 2	15	1,77%	0	0,00%	6	66,67%
	CCO 3	26	3,07%	6	30,00%	2	8,33%
	CCO 4	32	3,78%	10	45,45%	2	6,67%
	CCO 5	79	9,34%	3	3,95%	-7	-8,14%
	CCO 6	25	2,96%	6	31,58%	-3	-10,71%
	CCO 7	155	18,32%	7	4,73%	37	31,36%
	CCO 8	69	8,16%	15	27,78%	-6	-8,00%
	CCO 9	439	51,89%	57	14,92%	53	13,73%
	CCO 0	0	0,00%	0	0,00%	0	0,00%
Total aturats registrats estrangers		846		105	14,17%	87	11,46%
Altres àmbits	Maresme	2.243		364	19,37%	-71	-3,07%
	Prov. de Barcelona	23.699		1.546	6,98%	154	0,65%
	Catalunya	37.199		2.881	8,40%	634	1,73%
	Espanya	198.354		16.534	9,09%	36.997	22,93%

CCO 1: personal directiu de les empreses i de les administracions públiques; CCO 2: tècnics i professionals científics i intel·lectuals; CCO 3: tècnics i professionals de suport; CCO 4: empleats administratius; CCO 5: treballadors de serveis de restauració, personals, protecció i venedors de comerços; CCO 6: treballadors qualificats en activitats agràries i pesqueres; CCO 7: artesans i treballadors qualificats de les indústries manufactureres, la construcció i la mineria, llevat dels operadors d'instal·lacions i maquinària; CCO 8: operadors d'instal·lacions i maquinària, i muntadors; CCO 9: treballadors no qualificats; CCO 0: forces armades.

Evolució de l'atur registrat d'estrangers. Mataró. 2005 - 2007



Pes percentual dels aturats registrats estrangers sobre el total d'aturats registrats. Novembre 2007



Contractació. Resum

Contractació a Mataró. Novembre 2007

		Contractació		Variació mes anterior		Variació interanual	
		Nombre	%	Absoluta	Relativa	Absoluta	Relativa
Sexe	Home	1.630	52,70%	-88	-5,12%	305	8,45%
	Dona	1.463	47,30%	-618	-29,70%	-64	-4,19%
Edat	<20 anys	247	7,99%	-142	-36,50%	-10	-3,89%
	20 - 24 anys	703	22,73%	-175	-19,93%	25	3,69%
	25 - 29 anys	609	19,69%	-156	-20,39%	-1	-0,16%
	30 - 44 anys	1.067	34,50%	-203	-15,98%	143	15,48%
	>44 anys	467	15,10%	-30	-6,04%	84	21,93%
Sector	Agricultura	21	0,68%	5	31,25%	-10	-32,26%
	Indústria	273	8,83%	-73	-21,10%	23	9,20%
	Construcció	473	15,29%	36	8,24%	112	31,02%
	Serveis	2.326	75,20%	-674	-22,47%	116	5,25%
Nivell d'instrucció	Sense estudis	215	6,95%	-16	-6,93%	-15	-6,52%
	Estudis primaris incomplets	138	4,46%	-12	-8,00%	-4	-2,82%
	Estudis primaris complets	0	0,00%	0	n.c.	0	n.c.
	Programes formació professional	222	7,18%	-124	-35,84%	-26	-10,48%
	Educació general	2.149	69,48%	-381	-15,06%	259	13,70%
	Tècnics-professionals superiors	144	4,66%	-34	-19,10%	36	33,33%
	Universitaris primer cicle	76	2,46%	-103	-57,54%	-44	-36,67%
	Universitaris segon i tercer cicle	149	4,82%	-36	-19,46%	35	30,70%
	Altres estudis post- secundaris	0	0,00%	0	n.c.	0	n.c.
	Ocupació	CCO 1	9	0,29%	3	50,00%	5
CCO 2		132	4,27%	-110	-45,45%	-37	-21,89%
CCO 3		293	9,47%	-250	-46,04%	-5	-1,68%
CCO 4		286	9,25%	-153	-34,85%	-13	-4,35%
CCO 5		755	24,41%	-12	-1,56%	193	34,34%
CCO 6		27	0,87%	-14	-34,15%	-37	-57,81%
CCO 7		408	13,19%	10	2,51%	96	30,77%
CCO 8		277	8,96%	-59	-17,56%	91	48,92%
CCO 9		904	29,23%	-122	-11,89%	-52	-5,44%
CCO 0		2	0,06%	1	100,00%	0	0,00%
Durada	<=1 mes	670	21,66%	-173	-20,52%	-31	-4,42%
	>1 a <=3 mesos	521	16,84%	43	9,00%	53	11,32%
	>3 a <=6 mesos	372	12,03%	-116	-23,77%	66	21,57%
	>6 a <=12 mesos	83	2,68%	-86	-50,89%	-1	-1,19%
	>12 a <=18 mesos	0	0,00%	-4	-100,00%	0	n.c.
	>18 a <=24 mesos	4	0,13%	-1	-20,00%	3	300,00%
	>24 mesos	75	2,42%	3	4,17%	59	368,75%
	Indeterminada	842	27,22%	-190	-18,41%	111	15,18%
	Indefinida	526	17,01%	-182	-25,71%	-19	-3,49%

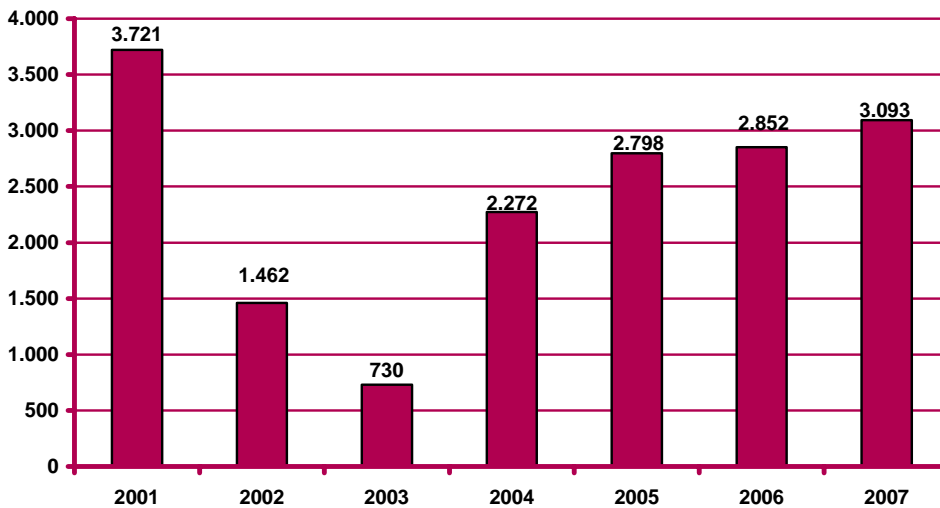
n.c.: no calculable

CCO 1: personal directiu de les empreses i de les administracions públiques; CCO 2: tècnics i professionals científics i intel·lectuals; CCO 3: tècnics i professionals de suport; CCO 4: empleats administratius; CCO 5: treballadors de serveis de restauració, personals, protecció i venedors de comerços; CCO 6: treballadors qualificats en activitats agràries i pesqueres; CCO 7: artesans i treballadors qualificats de les indústries manufactureres, la construcció i la mineria, llevat dels operadors d'instal·lacions i maquinària; CCO 8: operadors d'instal·lacions i maquinària, i muntadors; CCO 9: treballadors no qualificats; CCO 0: forces armades.

(continuació) Contractació a Mataró. Novembre 2007

		Contractació		Variació mes anterior		Variació interanual	
		Nombre	%	Absoluta	Relativa	Absoluta	Relativa
Nacio- nalitat	Espanyola	2.348	75,91%	-760	-24,45%	50	2,18%
	Estrangera	745	24,09%	54	7,81%	191	34,48%
Contra- tador	ETT	592	19,14%	-172	-22,51%	-39	-6,18%
	No ETT	2.501	80,86%	-534	-17,59%	280	12,61%
Total contractes		3.093	100%	-706	-18,58%	241	8,45%
Altres àmbits	Maresme	8.214		-1.831	-18,23%	-105	-1,26%
	Província de Barcelona	194.192		-41.122	-17,48%	-2.460	-1,25%
	Catalunya	249.919		-56.120	-18,34%	-6.187	-2,42%
	Espanya	1.592.018		-319.371	-16,71%	-68.481	-4,12%

Contractació al mes de novembre. Mataró. 2001 - 2007



Evolució mensual de la contractació. Mataró. 2005 - 2007



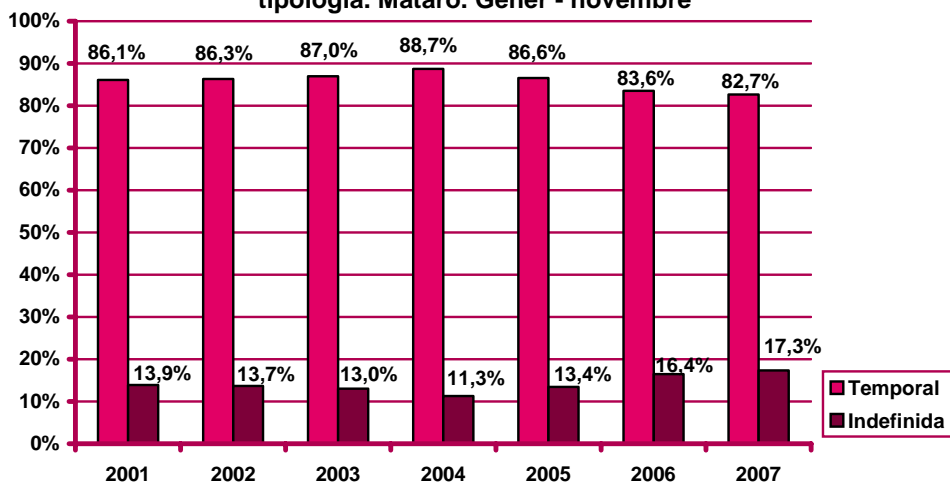
Contractació per modalitat i tipologia

Contractes per modalitat. Mataró. Novembre 2007

Modalitat de contractació	Total		Variació mes anterior		Variació interanual	
	Nombre	%	Absoluta	Relativa	Absoluta	Relativa
Ordinari temps indefinit	221	7,15%	-42	-15,97%	60	37,27%
Foment de la contractació indefinida	142	4,59%	-52	-26,80%	14	10,94%
Indefinit minusvàlids	5	0,16%	2	66,67%	0	0,00%
Convertits en indefinits	158	5,11%	-90	-36,29%	-93	-37,05%
Total indefinits	526	17,01%	-182	-25,71%	-19	-3,49%
Obra o servei	816	26,38%	-205	-20,08%	172	26,71%
Eventuals circumstàncies producció	1.440	46,56%	-117	-7,51%	174	13,74%
Interinitat	265	8,57%	-202	-43,25%	-99	-27,20%
Temporals bonificats minusvàlids	2	0,06%	0	0,00%	-4	-66,67%
Relleu	6	0,19%	-6	-50,00%	1	20,00%
Jubilació parcial	7	0,23%	2	40,00%	1	16,67%
Pràctiques	6	0,19%	-6	-50,00%	-1	-14,29%
Formació	13	0,42%	3	30,00%	8	160,00%
Altres	12	0,39%	7	140,00%	8	200,00%
Total temporals	2.567	82,99%	-524	-16,95%	260	11,27%
Total contractació	3.093	100%	-706	-18,58%	241	8,45%

n.c.: no calculable

Evolució del percentatge de contractació acumulada per tipologia. Mataró. Gener - novembre



CCO 1: personal directiu de les empreses i de les administracions públiques; CCO 2: tècnics i professionals científics i intel·lectuals; CCO 3: tècnics i professionals de suport; CCO 4: empleats administratius; CCO 5: treballadors de serveis de restauració, personals, protecció i venedors de comerços; CCO 6: treballadors qualificats en activitats agràries i pesqueres; CCO 7: artesans i treballadors qualificats de les indústries manufactureres, la construcció i la mineria, llevat dels operadors d'instal·lacions i maquinària; CCO 8: operadors d'instal·lacions i maquinària, i muntadors; CCO 9: treballadors no qualificats; CCO 0: forces armades.

Contractació per sexe

Evolució mensual de la contractació per sexe. Mataró. 2007

Mesos	Valors absoluts								
	Total			Homes			Dones		
	Total	Indef.	Temp.	Total	Indef.	Temp.	Total	Indef.	Temp.
Gener	3.339	750	2.589	1.666	430	1.236	1.673	320	1.353
Febrer	2.799	494	2.305	1.454	260	1.194	1.345	234	1.111
Març	3.092	566	2.526	1.583	276	1.307	1.509	290	1.219
Abril	2.698	436	2.262	1.299	209	1.090	1.399	227	1.172
Maig	2.886	495	2.391	1.514	254	1.260	1.372	241	1.131
Juny	2.958	497	2.461	1.475	231	1.244	1.483	266	1.217
Juliol	3.618	416	3.202	1.775	195	1.580	1.843	221	1.622
Agost	2.034	286	1.748	1.021	137	884	1.013	149	864
Setembre	3.570	693	2.877	1.801	265	1.536	1.769	428	1.341
Octubre	3.799	708	3.091	1.718	287	1.431	2.081	421	1.660
Novembre	3.093	526	2.567	1.630	232	1.398	1.463	294	1.169
Desembre									

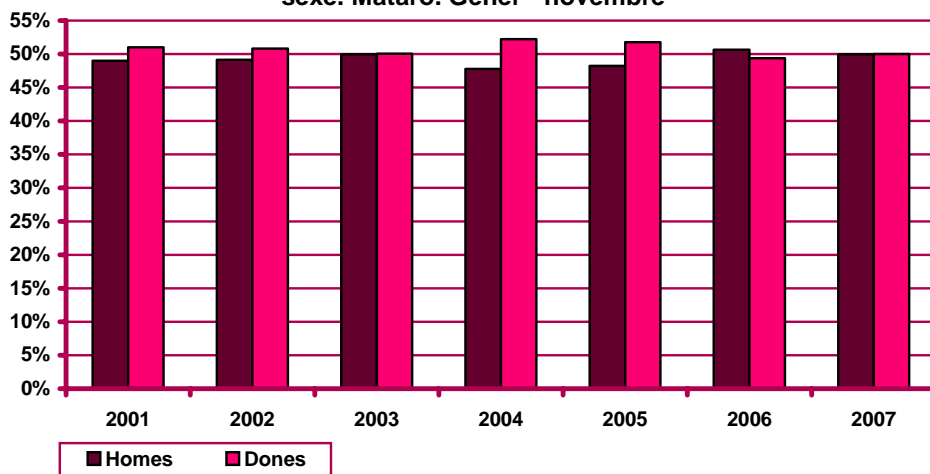
Evolució mensual de l'acumulat de l'any de la contractació per sexe. Mataró. 2007

Mesos	Valors absoluts								
	Total			Homes			Dones		
	Total	Indef.	Temp.	Total	Indef.	Temp.	Total	Indef.	Temp.
Gener	3.339	750	2.589	1.666	430	1.236	1.673	320	1.353
Febrer	6.138	1.244	4.894	3.120	690	2.430	3.018	554	2.464
Març	9.230	1.810	7.420	4.703	966	3.737	4.527	844	3.683
Abril	11.928	2.246	9.682	6.002	1.175	4.827	5.926	1.071	4.855
Maig	14.814	2.741	12.073	7.516	1.429	6.087	7.298	1.312	5.986
Juny	17.772	3.238	14.534	8.991	1.660	7.331	8.781	1.578	7.203
Juliol	21.390	3.654	17.736	10.766	1.855	8.911	10.624	1.799	8.825
Agost	23.424	3.940	19.484	11.787	1.992	9.795	11.637	1.948	9.689
Setembre	26.994	4.633	22.361	13.588	2.257	11.331	13.406	2.376	11.030
Octubre	30.793	5.341	25.452	15.306	2.544	12.762	15.487	2.797	12.690
Novembre	33.886	5.867	28.019	16.936	2.776	14.160	16.950	3.091	13.859
Desembre									

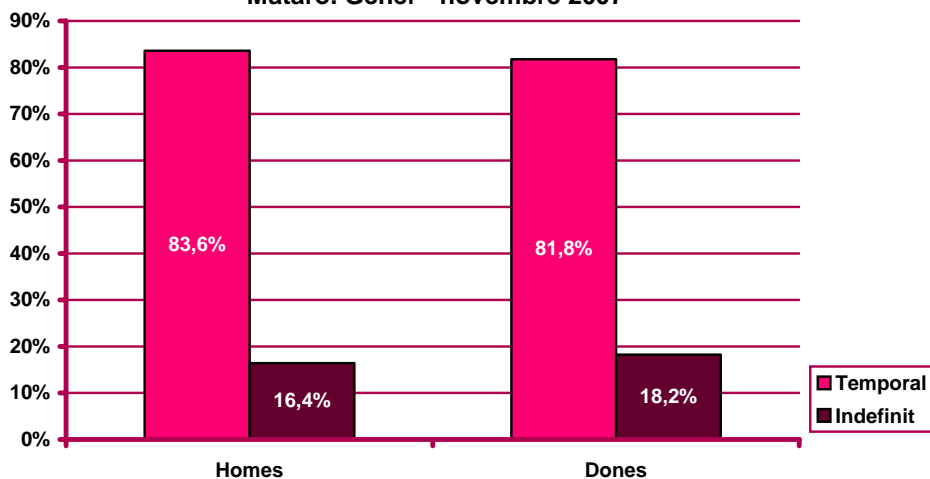
Evolució mensual de la variació interanual de l'acumulat de l'any de la contractació per sexe. Mataró. 2007

Mesos	Valors absoluts			Valors relatius		
	Total	Homes	Dones	Total	Homes	Dones
Gener	518	363	155	18,36%	27,86%	10,21%
Febrer	834	551	283	15,72%	21,45%	10,35%
Març	978	512	466	11,85%	12,22%	11,48%
Abril	1.287	528	759	12,09%	9,65%	14,69%
Maig	1.422	603	819	10,62%	8,72%	12,64%
Juny	1.284	473	811	7,79%	5,55%	10,18%
Juliol	1.234	383	851	6,12%	3,69%	8,71%
Agost	1.074	237	837	4,81%	2,05%	7,75%
Setembre	1.046	256	790	4,03%	1,92%	6,26%
Octubre	1.195	200	995	4,04%	1,32%	6,87%
Novembre	1.436	505	931	4,43%	3,07%	5,81%
Desembre						

Evolució del percentatge de contractació acumulada per sexe. Mataró. Gèner - novembre



Percentatge de contractació acumulada per tipologia i sexe. Mataró. Gèner - novembre 2007



Contractació per edat

Evolució mensual de la contractació per edat. Mataró. 2007

Mesos	Valors absoluts					
	Total	<20 anys	20 - 24 a.	25 - 29 a.	30 - 44 a.	>44 a.
Gener	3.339	317	709	659	1.129	525
Febrer	2.799	272	615	529	971	412
Març	3.092	269	702	624	1.057	440
Abril	2.698	237	589	532	962	378
Maig	2.886	262	554	572	1.016	482
Juny	2.958	421	692	576	878	391
Juliol	3.618	632	935	615	1.000	436
Agost	2.034	279	458	379	649	269
Setembre	3.570	332	749	670	1.291	528
Octubre	3.799	389	878	765	1.270	497
Novembre	3.093	247	703	609	1.067	467
Desembre						

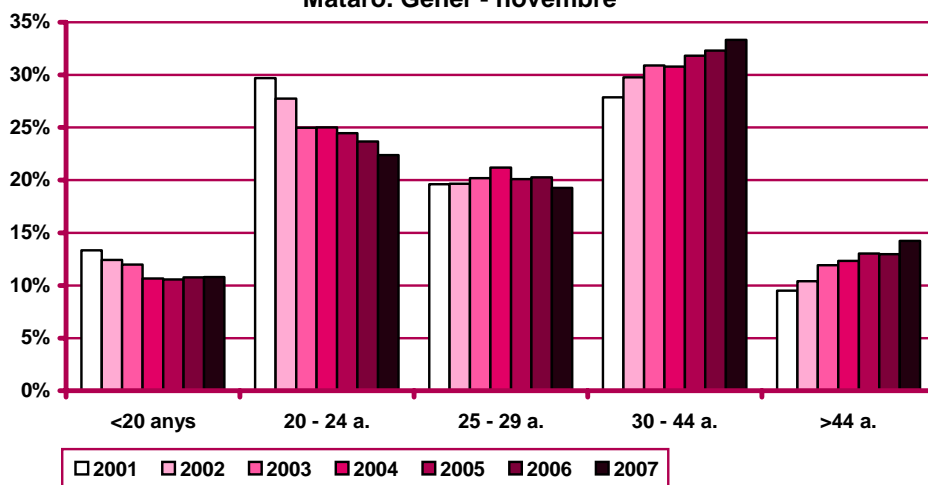
Evolució mensual de l'acumulat de l'any de la contractació per edat. Mataró. 2007

Mesos	Valors absoluts					
	Total	<20 anys	20 - 24 a.	25 - 29 a.	30 - 44 a.	>44 a.
Gener	3.339	317	709	659	1.129	525
Febrer	6.138	589	1.324	1.188	2.100	937
Març	9.230	858	2.026	1.812	3.157	1.377
Abril	11.928	1.095	2.615	2.344	4.119	1.755
Maig	14.814	1.357	3.169	2.916	5.135	2.237
Juny	17.772	1.778	3.861	3.492	6.013	2.628
Juliol	21.390	2.410	4.796	4.107	7.013	3.064
Agost	23.424	2.689	5.254	4.486	7.662	3.333
Setembre	26.994	3.021	6.003	5.156	8.953	3.861
Octubre	30.793	3.410	6.881	5.921	10.223	4.358
Novembre	33.886	3.657	7.584	6.530	11.290	4.825
Desembre						

Evolució mensual de la variació interanual de l'acumulat de l'any de la contractació per edat. Mataró. 2007

Mesos	Valors absoluts					Valors relatius				
	<20 anys	20 - 24 a.	25 - 29 a.	30 - 44 a.	>44 a.	<20 anys	20 - 24 a.	25 - 29 a.	30 - 44 a.	>44 a.
Gener	56	72	102	172	116	21,46%	11,30%	18,31%	17,97%	28,36%
Febrer	130	103	79	296	226	28,32%	8,44%	7,12%	16,41%	31,79%
Març	209	190	54	284	241	32,20%	10,35%	3,07%	9,89%	21,21%
Abril	248	255	103	404	277	29,28%	10,81%	4,60%	10,87%	18,74%
Maig	259	190	112	480	381	23,59%	6,38%	3,99%	10,31%	20,53%
Juny	256	129	79	437	383	16,82%	3,46%	2,31%	7,84%	17,06%
Juliol	201	87	17	499	430	9,10%	1,85%	0,42%	7,66%	16,32%
Agost	162	21	-20	465	446	6,41%	0,40%	-0,44%	6,46%	15,45%
Setembre	124	-60	-126	600	508	4,28%	-0,99%	-2,39%	7,18%	15,15%
Octubre	176	-128	-46	659	534	5,44%	-1,83%	-0,77%	6,89%	13,96%
Novembre	166	-103	-47	802	618	4,76%	-1,34%	-0,71%	7,65%	14,69%
Desembre										

**Evolució del percentatge de contractació per edat.
 Mataró. Gener - novembre**



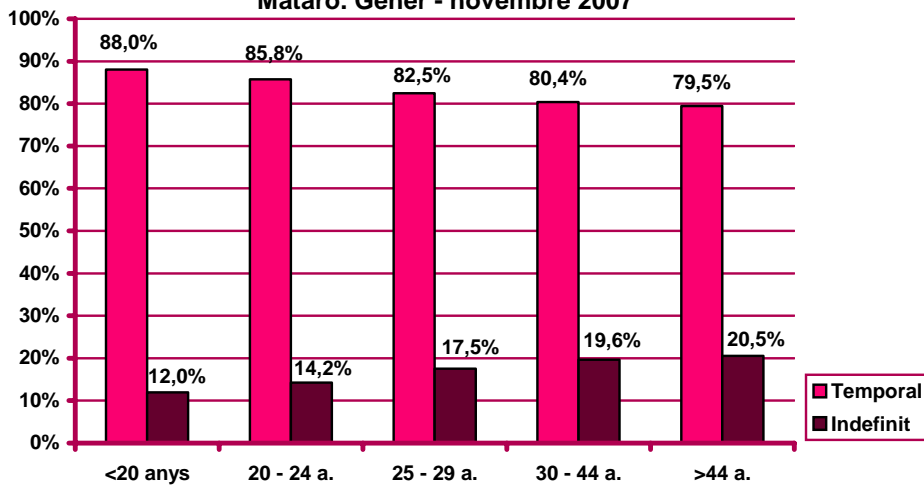
Evolució mensual de la contractació per edat i tipologia. Mataró. 2007

Mesos	Valors absoluts									
	<20 anys		20 - 24 a.		25 - 29 a.		30 - 44 a.		>44 a.	
	Indef.	Temp.	Indef.	Temp.	Indef.	Temp.	Indef.	Temp.	Indef.	Temp.
Gener	48	269	111	598	152	507	301	828	138	387
Febrer	27	245	107	508	102	427	172	799	86	326
Març	29	240	109	593	105	519	232	825	91	349
Abril	40	197	71	518	74	458	166	796	85	293
Maig	48	214	98	456	95	477	174	842	80	402
Juny	46	375	102	590	101	475	161	717	87	304
Juliol	36	596	63	872	86	529	162	838	69	367
Agost	16	263	66	392	56	323	99	550	49	220
Setembre	56	276	121	628	144	526	272	1.019	100	428
Octubre	68	321	124	754	121	644	284	986	111	386
Novembre	24	223	107	596	110	499	190	877	95	372
Desembre										

Evolució mensual de l'acumulat de l'any de la contractació per edat i tipologia. Mataró. 2007

Mesos	Valors absoluts									
	<20 anys		20 - 24 a.		25 - 29 a.		30 - 44 a.		>44 a.	
	Indef.	Temp.	Indef.	Temp.	Indef.	Temp.	Indef.	Temp.	Indef.	Temp.
Gener	48	269	111	598	152	507	301	828	138	387
Febrer	75	514	218	1.106	254	934	473	1.627	224	713
Març	104	754	327	1.699	359	1.453	705	2.452	315	1.062
Abril	144	951	398	2.217	433	1.911	871	3.248	400	1.355
Maig	192	1.165	496	2.673	528	2.388	1.045	4.090	480	1.757
Juny	238	1.540	598	3.263	629	2.863	1.206	4.807	567	2.061
Juliol	274	2.136	661	4.135	715	3.392	1.368	5.645	636	2.428
Agost	290	2.399	727	4.527	771	3.715	1.467	6.195	685	2.648
Setembre	346	2.675	848	5.155	915	4.241	1.739	7.214	785	3.076
Octubre	414	2.996	972	5.909	1.036	4.885	2.023	8.200	896	3.462
Novembre	438	3.219	1.079	6.505	1.146	5.384	2.213	9.077	991	3.834
Desembre										

Percentatge de contractació acumulada per tipologia i edat.
Mataró. Gènere - novembre 2007



Contractació per sexe i edat

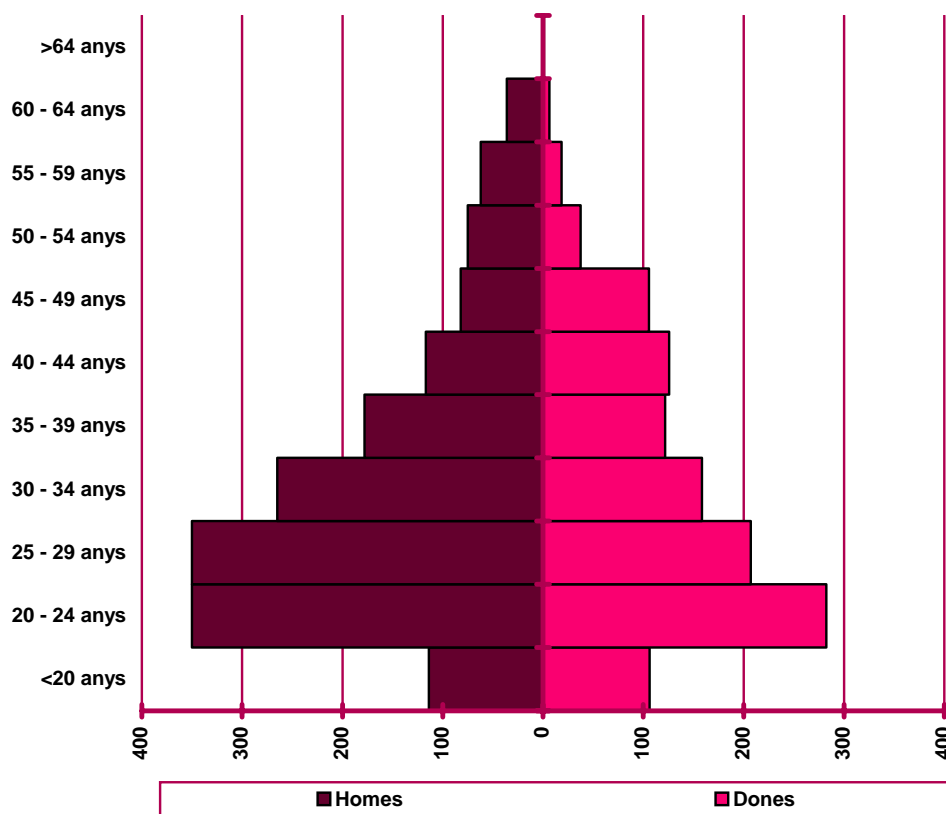
Distribució de la contractació per edat i sexe. Mataró. Novembre 2007

	Homes			Dones			Total	
	Nombre	% ⁽¹⁾	% ⁽²⁾	Nombre	% ⁽¹⁾	% ⁽²⁾	Nombre	%
<20 anys	114	46,15%	6,99%	133	53,85%	9,09%	247	7,99%
20 - 24 anys	350	49,79%	21,47%	353	50,21%	24,13%	703	22,73%
25 - 29 anys	350	57,47%	21,47%	259	42,53%	17,70%	609	19,69%
30 - 34 anys	265	57,24%	16,26%	198	42,76%	13,53%	463	14,97%
35 - 39 anys	178	53,94%	10,92%	152	46,06%	10,39%	330	10,67%
40 - 44 anys	117	42,70%	7,18%	157	57,30%	10,73%	274	8,86%
45 - 49 anys	82	38,32%	5,03%	132	61,68%	9,02%	214	6,92%
50 - 54 anys	75	61,48%	4,60%	47	38,52%	3,21%	122	3,94%
55 - 59 anys	62	72,94%	3,80%	23	27,06%	1,57%	85	2,75%
60 - 64 anys	36	81,82%	2,21%	8	18,18%	0,55%	44	1,42%
>64 anys	1	0,00%	0,06%	1	0,00%	0,07%	2	0,06%
Total	1.630	52,70%	100%	1.463	47,30%	100%	3.093	100%

(1) Percentatge sobre el total d'homes i dones desocupades registrades del mateix grup d'edat.

(2) Percentatge sobre el total de persones desocupades registrades del mateix sexe.

Nombre de contractes per sexe i edat. Mataró. Novembre 2007



Contractació per sector econòmic

Evolució mensual de la contractació per sector econòmic. Mataró.

2007

Mesos	Valors absoluts				
	Total	Agricultura	Indústria	Construcció	Serveis
Gener	3.339	13	340	524	2.462
Febrer	2.799	11	258	522	2.008
Març	3.092	18	297	486	2.291
Abril	2.698	13	214	406	2.065
Maig	2.886	12	286	526	2.062
Juny	2.958	19	260	401	2.278
Juliol	3.618	8	249	428	2.933
Agost	2.034	9	112	269	1.644
Setembre	3.570	12	304	636	2.618
Octubre	3.799	16	346	437	3.000
Novembre	3.093	21	273	473	2.326
Desembre					

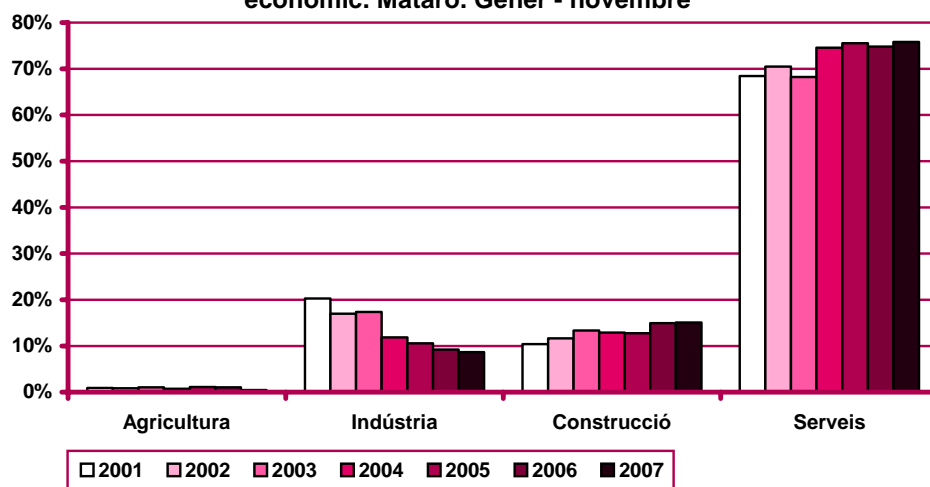
Evolució mensual de l'acumulat de l'any de la contractació per sector econòmic. Mataró. 2007

Mesos	Valors absoluts				
	Total	Agricultura	Indústria	Construcció	Serveis
Gener	3.339	13	340	524	2.462
Febrer	6.138	24	598	1.046	4.470
Març	9.230	42	895	1.532	6.761
Abril	11.928	55	1.109	1.938	8.826
Maig	14.814	67	1.395	2.464	10.888
Juny	17.772	86	1.655	2.865	13.166
Juliol	21.390	94	1.904	3.293	16.099
Agost	23.424	103	2.016	3.562	17.743
Setembre	26.994	115	2.320	4.198	20.361
Octubre	30.793	131	2.666	4.635	23.361
Novembre	33.886	152	2.939	5.108	25.687
Desembre					

Evolució mensual de la variació interanual de l'acumulat de l'any de la contractació per sector econòmic. Mataró. 2007

Mesos	Valors absoluts				Valors relatius			
	Agricultura	Indústria	Construcció	Serveis	Agricultura	Indústria	Construcció	Serveis
Gener	56	72	102	172	21,46%	11,30%	18,31%	17,97%
Febrer	130	103	79	296	28,32%	8,44%	7,12%	16,41%
Març	209	190	54	284	32,20%	10,35%	3,07%	9,89%
Abril	248	255	103	404	29,28%	10,81%	4,60%	10,87%
Maig	259	190	112	480	23,59%	6,38%	3,99%	10,31%
Juny	256	129	79	437	16,82%	3,46%	2,31%	7,84%
Juliol	201	87	17	499	9,10%	1,85%	0,42%	7,66%
Agost	162	21	-20	465	6,41%	0,40%	-0,44%	6,46%
Setembre	124	-60	-126	600	4,28%	-0,99%	-2,39%	7,18%
Octubre	176	-128	-46	659	5,44%	-1,83%	-0,77%	6,89%
Novembre	166	-103	-47	802	4,76%	-1,34%	-0,71%	7,65%
Desembre								

Evolució del percentatge de contractació per sector econòmic. Mataró. Gèner - novembre



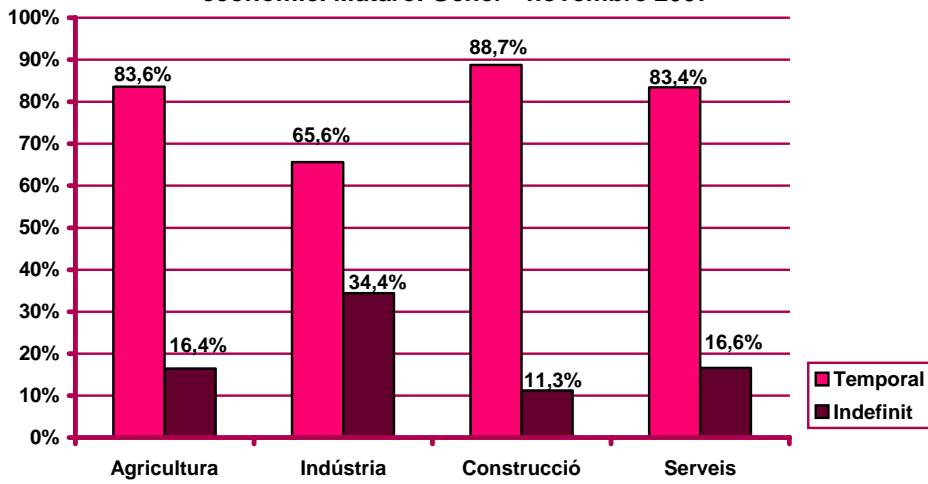
Evolució mensual de la contractació per sector econòmic i tipologia. Mataró. 2007

Mesos	Valors absoluts							
	Agricultura		Indústria		Construcció		Serveis	
	Indef.	Temp.	Indef.	Temp.	Indef.	Temp.	Indef.	Temp.
Gener	3	10	162	178	95	429	490	1.972
Febrer	0	11	75	183	61	461	358	1.650
Març	3	15	112	185	68	418	383	1.908
Abril	2	11	61	153	51	355	322	1.743
Maig	3	9	87	199	59	467	346	1.716
Juny	1	18	78	182	38	363	380	1.898
Juliol	0	8	74	175	35	393	307	2.626
Agost	3	6	57	55	28	241	198	1.446
Setembre	4	8	104	200	48	588	537	2.081
Octubre	6	10	111	235	53	384	538	2.462
Novembre	0	21	90	183	39	434	397	1.929
Desembre								

Evolució mensual de l'acumulat de l'any de la contractació per sector econòmic i tipologia. Mataró. 2007

Mesos	Valors absoluts							
	Agricultura		Indústria		Construcció		Serveis	
	Indef.	Temp.	Indef.	Temp.	Indef.	Temp.	Indef.	Temp.
Gener	3	10	162	178	95	429	490	1.972
Febrer	3	21	237	361	156	890	848	3.622
Març	6	36	349	546	224	1.308	1.231	5.530
Abril	8	47	410	699	275	1.663	1.553	7.273
Maig	11	56	497	898	334	2.130	1.899	8.989
Juny	12	74	575	1.080	372	2.493	2.279	10.887
Juliol	12	82	649	1.255	407	2.886	2.586	13.513
Agost	15	88	706	1.310	435	3.127	2.784	14.959
Setembre	19	96	810	1.510	483	3.715	3.321	17.040
Octubre	25	106	921	1.745	536	4.099	3.859	19.502
Novembre	25	127	1.011	1.928	575	4.533	4.256	21.431
Desembre								

Percentatge de contractació acumulada per tipologia i sector econòmic. Mataró. Gener - novembre 2007



Contractació per nivell d'instrucció

Evolució mensual de la contractació per nivell d'instrucció. Mataró.
2007

Mesos	Valors absoluts			
	Total	Estudis primaris o inferiors	Estudis secundaris	Estudis postsecundaris
Gener	3.339	331	2.578	430
Febrer	2.799	323	2.156	320
Març	3.092	374	2.383	335
Abril	2.698	341	2.077	280
Maig	2.886	301	2.297	288
Juny	2.958	297	2.385	276
Juliol	3.618	355	2.848	415
Agost	2.034	251	1.597	186
Setembre	3.570	420	2.714	436
Octubre	3.799	381	2.876	542
Novembre	3.093	353	2.371	369
Desembre				

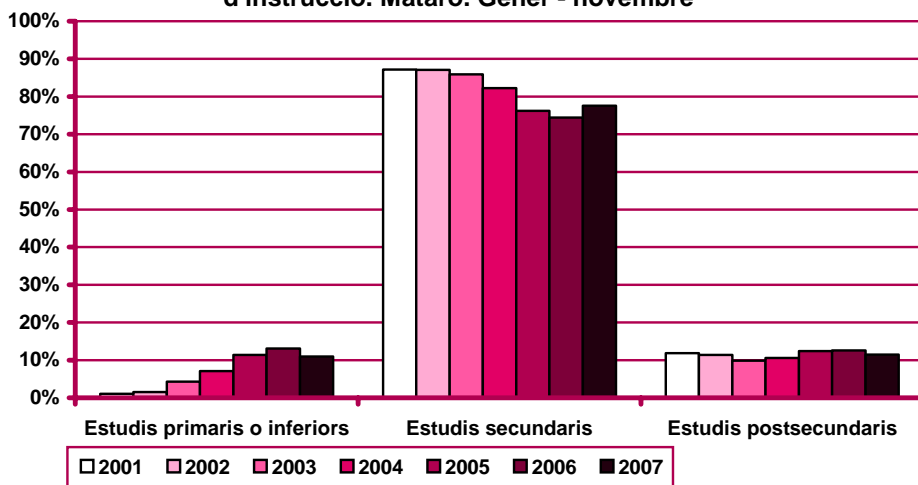
Evolució mensual de l'acumulat de l'any de la contractació per nivell d'instrucció. Mataró. 2007

Mesos	Valors absoluts			
	Total	Estudis primaris o inferiors	Estudis secundaris	Estudis postsecundaris
Gener	3.339	331	2.578	430
Febrer	6.138	654	4.734	750
Març	9.230	1.028	7.117	1.085
Abril	11.928	1.369	9.194	1.365
Maig	14.814	1.670	11.491	1.653
Juny	17.772	1.967	13.876	1.929
Juliol	21.390	2.322	16.724	2.344
Agost	23.424	2.573	18.321	2.530
Setembre	26.994	2.993	21.035	2.966
Octubre	30.793	3.374	23.911	3.508
Novembre	33.886	3.727	26.282	3.877
Desembre				

Evolució mensual de la variació interanual de l'acumulat de l'any de la contractació per nivell d'instrucció. Mataró. 2007

Mesos	Valors absoluts			Valors relatius		
	Estudis primaris o inferiors	Estudis secundaris	Estudis postsecundaris	Estudis primaris o inferiors	Estudis secundaris	Estudis postsecundaris
Gener	77	390	51	30,31%	17,82%	13,46%
Febrer	80	723	31	13,94%	18,03%	4,31%
Març	-132	1.077	33	-11,38%	17,83%	3,14%
Abril	-127	1.373	41	-8,49%	17,56%	3,10%
Maig	-224	1.620	26	-11,83%	16,41%	1,60%
Juny	-307	1.683	-92	-13,50%	13,80%	-4,55%
Juliol	-352	1.715	-129	-13,16%	11,43%	-5,22%
Agost	-406	1.679	-199	-13,63%	10,09%	-7,29%
Setembre	-432	1.768	-290	-12,61%	9,18%	-8,91%
Octubre	-486	1.910	-229	-12,59%	8,68%	-6,13%
Novembre	-505	2.143	-202	-11,93%	8,88%	-4,95%
Desembre						

Evolució del percentatge de contractació per nivell d'instrucció. Mataró. Gèner - novembre



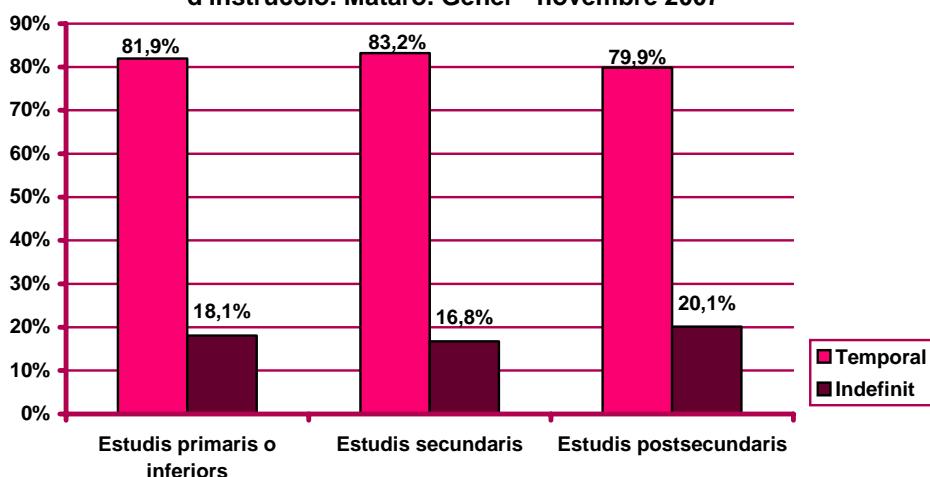
Evolució mensual de la contractació per nivell d'instrucció i tipologia. Mataró. 2007

Mesos	Valors absoluts					
	Estudis primaris o inferiors		Estudis secundaris		Estudis postsecundaris	
	Indef.	Temp.	Indef.	Temp.	Indef.	Temp.
Gener	71	260	600	1.978	79	351
Febrer	72	251	357	1.799	65	255
Març	75	299	418	1.965	73	262
Abril	40	301	344	1.733	52	228
Maig	57	244	378	1.919	60	228
Juny	63	234	371	2.014	63	213
Juliol	62	293	288	2.560	66	349
Agost	22	229	239	1.358	25	161
Setembre	69	351	497	2.217	127	309
Octubre	79	302	528	2.348	101	441
Novembre	64	289	392	1.979	70	299
Desembre						

Evolució mensual de l'acumulat de l'any de la contractació per nivell d'instrucció i tipologia. Mataró. 2007

Mesos	Valors absoluts					
	Estudis primaris o inferiors		Estudis secundaris		Estudis postsecundaris	
	Indef.	Temp.	Indef.	Temp.	Indef.	Temp.
Gener	71	260	600	1.978	79	351
Febrer	143	511	957	3.777	144	606
Març	218	810	1.375	5.742	217	868
Abril	258	1.111	1.719	7.475	269	1.096
Maig	315	1.355	2.097	9.394	329	1.324
Juny	378	1.589	2.468	11.408	392	1.537
Juliol	440	1.882	2.756	13.968	458	1.886
Agost	462	2.111	2.995	15.326	483	2.047
Setembre	531	2.462	3.492	17.543	610	2.356
Octubre	610	2.764	4.020	19.891	711	2.797
Novembre	674	3.053	4.412	21.870	781	3.096
Desembre						

Percentatge de contractació acumulada per tipologia i nivell d'instrucció. Mataró. Gener - novembre 2007



Contractació per ocupació

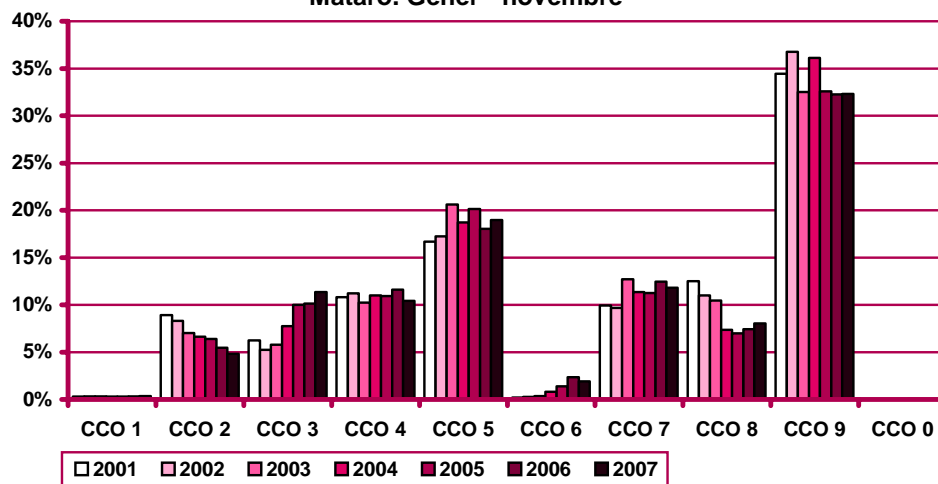
Evolució mensual de la contractació per ocupació. Mataró. 2007

Mesos	Valors absoluts										
	Total	CCO 1	CCO 2	CCO 3	CCO 4	CCO 5	CCO 6	CCO 7	CCO 8	CCO 9	CCO 0
Gener	3.339	21	210	335	340	560	61	436	288	1.088	0
Febrer	2.799	16	148	253	294	451	41	430	214	952	0
Març	3.092	15	123	259	360	539	65	418	247	1.066	0
Abril	2.698	8	102	238	279	413	37	294	242	1.085	0
Maig	2.886	12	106	248	292	581	59	367	233	987	1
Juny	2.958	13	105	385	349	625	106	285	217	872	1
Juliol	3.618	5	154	620	404	760	95	284	232	1.062	2
Agost	2.034	8	64	250	183	340	70	193	171	755	0
Setembre	3.570	9	243	420	308	637	40	490	269	1.153	1
Octubre	3.799	6	242	543	439	767	41	398	336	1.026	1
Novembre	3.093	9	132	293	286	755	27	408	277	904	2
Desembre											

Evolució mensual de l'acumulat de l'any de la contractació per ocupació. Mataró. 2007

Mesos	Valors absoluts										
	Total	CCO 1	CCO 2	CCO 3	CCO 4	CCO 5	CCO 6	CCO 7	CCO 8	CCO 9	CCO 0
Gener	3.339	21	210	335	340	560	61	436	288	1.088	0
Febrer	6.138	37	358	588	634	1.011	102	866	502	2.040	0
Març	9.230	52	481	847	994	1.550	167	1.284	749	3.106	0
Abril	11.928	60	583	1.085	1.273	1.963	204	1.578	991	4.191	0
Maig	14.814	72	689	1.333	1.565	2.544	263	1.945	1.224	5.178	1
Juny	17.772	85	794	1.718	1.914	3.169	369	2.230	1.441	6.050	2
Juliol	21.390	90	948	2.338	2.318	3.929	464	2.514	1.673	7.112	4
Agost	23.424	98	1.012	2.588	2.501	4.269	534	2.707	1.844	7.867	4
Setembre	26.994	107	1.255	3.008	2.809	4.906	574	3.197	2.113	9.020	5
Octubre	30.793	113	1.497	3.551	3.248	5.673	615	3.595	2.449	10.046	6
Novembre	33.886	122	1.629	3.844	3.534	6.428	642	4.003	2.726	10.950	8
Desembre											

Evolució del percentatge de contractació per ocupació.
Mataró. Gener - novembre



CCO 1: personal directiu de les empreses i de les administracions públiques; CCO 2: tècnics i professionals científics i intel·lectuals; CCO 3: tècnics i professionals de suport; CCO 4: empleats administratius; CCO 5: treballadors de serveis de restauració, personals, protecció i venedors de comerços; CCO 6: treballadors qualificats en activitats agràries i pesqueres; CCO 7: artesans i treballadors qualificats de les indústries manufactureres, la construcció i la mineria, llevat dels operadors d'instal·lacions i maquinària; CCO 8: operadors d'instal·lacions i maquinària, i muntadors; CCO 9: treballadors no qualificats; CCO 0: forces armades.

Evolució mensual de la variació interanual de l'acumulat de l'any de la contractació per ocupació. Mataró. 2007

Mesos	Valors absoluts										
	Total	CCO 1	CCO 2	CCO 3	CCO 4	CCO 5	CCO 6	CCO 7	CCO 8	CCO 9	CCO 0
Gener	518	8	57	54	-3	129	-17	62	54	174	0
Febrer	834	12	52	88	9	152	-92	160	98	355	0
Març	978	20	30	147	26	223	-89	93	129	399	0
Abril	1.287	19	29	169	45	208	-109	49	213	664	0
Maig	1.422	19	22	188	23	247	-92	55	226	733	1
Juny	1.284	25	-23	240	-37	263	-90	-41	246	699	2
Juliol	1.234	23	-43	352	-132	299	-41	-29	238	572	-5
Agost	1.074	27	-93	403	-184	196	-24	-48	272	534	-9
Setembre	1.046	26	-119	423	-254	244	-76	-40	227	623	-8
Octubre	1.195	17	-111	566	-215	382	-78	-126	228	539	-7
Novembre	1.436	22	-148	561	-228	575	-115	-30	319	487	-7
Desembre											

Mesos	Valors relatius										
	Total	CCO 1	CCO 2	CCO 3	CCO 4	CCO 5	CCO 6	CCO 7	CCO 8	CCO 9	CCO 0
Gener	18,36%	61,54%	37,25%	19,22%	-0,87%	29,93%	-21,79%	16,58%	23,08%	19,04%	n.c.
Febrer	15,72%	48,00%	16,99%	17,60%	1,44%	17,69%	-47,42%	22,66%	24,26%	21,07%	n.c.
Març	11,85%	62,50%	6,65%	21,00%	2,69%	16,80%	-34,77%	7,81%	20,81%	14,74%	n.c.
Abril	12,09%	46,34%	5,23%	18,45%	3,66%	11,85%	-34,82%	3,20%	27,38%	18,83%	n.c.
Maig	10,62%	35,85%	3,30%	16,42%	1,49%	10,75%	-25,92%	2,91%	22,65%	16,49%	n.c.
Juny	7,79%	41,67%	-2,82%	16,24%	-1,90%	9,05%	-19,61%	-1,81%	20,59%	13,06%	n.c.
Juliol	6,12%	34,33%	-4,34%	17,72%	-5,39%	8,24%	-8,12%	-1,14%	16,59%	8,75%	-55,56%
Agost	4,81%	38,03%	-8,42%	18,44%	-6,85%	4,81%	-4,30%	-1,74%	17,30%	7,28%	-69,23%
Setembre	4,03%	32,10%	-8,66%	16,36%	-8,29%	5,23%	-11,69%	-1,24%	12,04%	7,42%	-61,54%
Octubre	4,04%	17,71%	-6,90%	18,96%	-6,21%	7,22%	-11,26%	-3,39%	10,27%	5,67%	-53,85%
Novembre	4,43%	22,00%	-8,33%	17,09%	-6,06%	9,82%	-15,19%	-0,74%	13,25%	4,65%	-46,67%
Desembre											

n.c.: no calculable

Evolució mensual de la contractació per ocupació i tipologia. Mataró. 2007

Mesos	Valors absoluts									
	CCO 1		CCO 2		CCO 3		CCO 4		CCO 5	
	Indef.	Temp.	Indef.	Temp.	Indef.	Temp.	Indef.	Temp.	Indef.	Temp.
Gener	14	7	24	186	100	235	85	255	159	401
Febrer	10	6	19	129	58	195	88	206	100	351
Març	13	2	21	102	55	204	105	255	133	406
Abril	8	0	26	76	40	198	73	206	111	302
Maig	11	1	23	83	63	185	74	218	124	457
Juny	12	1	18	87	60	325	93	256	139	486
Juliol	4	1	25	129	57	563	71	333	109	651
Agost	5	3	7	57	35	215	38	145	82	258
Setembre	6	3	65	178	99	321	83	225	221	416
Octubre	5	1	38	204	84	459	141	298	202	565
Novembre	8	1	15	117	91	202	96	190	142	613
Desembre										

CCO 1: personal directiu de les empreses i de les administracions públiques; CCO 2: tècnics i professionals científics i intel·lectuals; CCO 3: tècnics i professionals de suport; CCO 4: empleats administratius; CCO 5: treballadors de serveis de restauració, personals, protecció i venedors de comerços; CCO 6: treballadors qualificats en activitats agràries i pesqueres; CCO 7: artesans i treballadors qualificats de les indústries manufactureres, la construcció i la mineria, llevat dels operadors d'instal·lacions i maquinària; CCO 8: operadors d'instal·lacions i maquinària, i muntadors; CCO 9: treballadors no qualificats; CCO 0: forces armades.

(continuació) Evolució mensual de la contractació per ocupació i tipologia. Mataró. 2007

Mesos	Valors absoluts									
	CCO 6		CCO 7		CCO 8		CCO 9		CCO 0	
	Indef.	Temp.	Indef.	Temp.	Indef.	Temp.	Indef.	Temp.	Indef.	Temp.
Gener	0	61	114	322	116	172	138	950	0	0
Febrer	1	40	95	335	43	171	80	872	0	0
Març	0	65	102	316	57	190	80	986	0	0
Abril	2	35	64	230	35	207	77	1.008	0	0
Maig	0	59	55	312	63	170	82	905	0	1
Juny	1	105	57	228	56	161	61	811	0	1
Juliol	1	94	37	247	50	182	62	1.000	0	2
Agost	0	70	36	157	29	142	54	701	0	0
Setembre	1	39	59	431	58	211	100	1.053	1	0
Octubre	4	37	85	313	58	278	91	935	0	1
Novembre	0	27	48	360	47	230	79	825	0	2
Desembre										

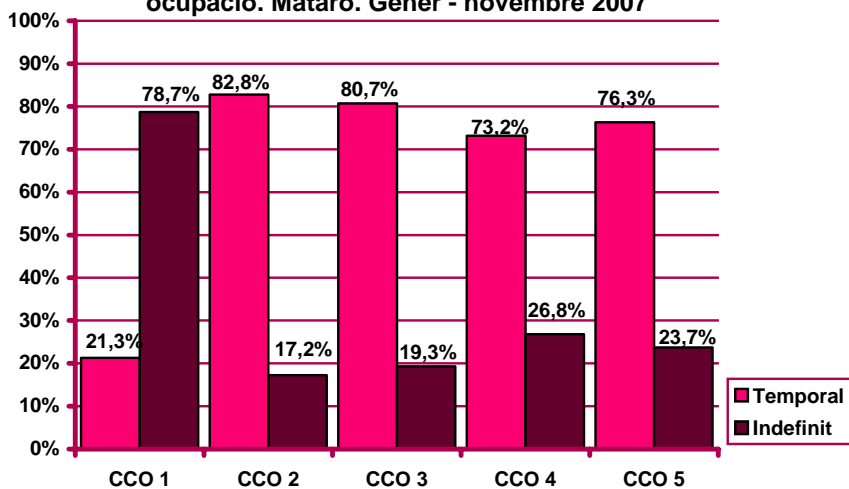
Evolució mensual de l'acumulat de l'any de la contractació per ocupació i tipologia. Mataró. 2007

Mesos	Valors absoluts										
	CCO 1		CCO 2		CCO 3		CCO 4		CCO 5		
	Indef.	Temp.	Indef.	Temp.	Indef.	Temp.	Indef.	Temp.	Indef.	Temp.	
Gener	14	7	24	186	100	235	85	255	159	401	
Febrer	24	13	0	43	315	0	158	430	0	259	752
Març	37	15	0	64	417	0	213	634	0	392	1.158
Abril	45	15	0	90	493	0	253	832	0	503	1.460
Maig	56	16	0	113	576	0	316	1.017	0	627	1.917
Juny	68	17	0	131	663	0	376	1.342	0	766	2.403
Juliol	72	18	0	156	792	0	433	1.905	0	875	3.054
Agost	77	21	0	163	849	0	468	2.120	0	957	3.312
Setembre	83	24	0	228	1.027	0	567	2.441	0	1.178	3.728
Octubre	88	25	0	266	1.231	0	651	2.900	0	1.380	4.293
Novembre	96	26	0	281	1.348	0	742	3.102	0	1.522	4.906
Desembre											

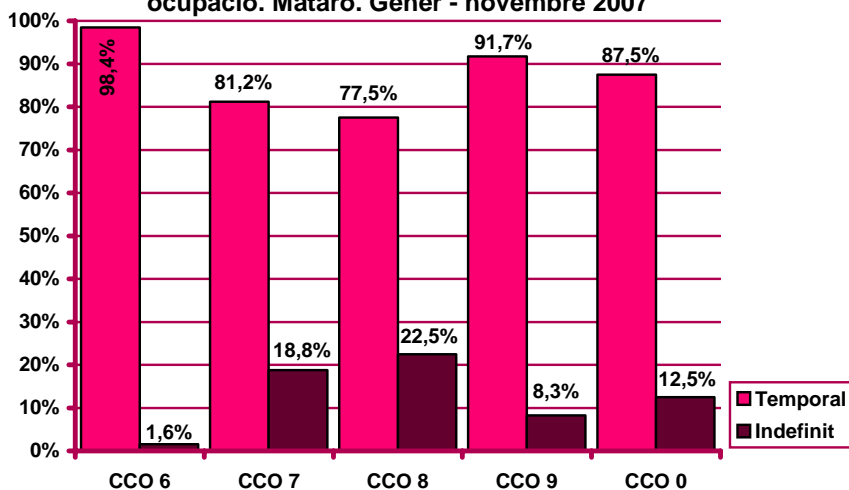
Mesos	Valors absoluts									
	CCO 6		CCO 7		CCO 8		CCO 9		CCO 0	
	Indef.	Temp.	Indef.	Temp.	Indef.	Temp.	Indef.	Temp.	Indef.	Temp.
Gener	0	61	114	322	116	172	138	950	0	0
Febrer	1	101	209	657	159	343	218	1.822	0	0
Març	1	166	311	973	216	533	298	2.808	0	0
Abril	3	201	375	1.203	251	740	375	3.816	0	0
Maig	3	260	430	1.515	314	910	457	4.721	0	1
Juny	4	365	487	1.743	370	1.071	518	5.532	0	2
Juliol	5	459	524	1.990	420	1.253	580	6.532	0	4
Agost	5	529	560	2.147	449	1.395	634	7.233	0	4
Setembre	6	568	619	2.578	507	1.606	734	8.286	1	4
Octubre	10	605	704	2.891	565	1.884	825	9.221	1	5
Novembre	10	632	752	3.251	612	2.114	904	10.046	1	7
Desembre										

CCO 1: personal directiu de les empreses i de les administracions públiques; CCO 2: tècnics i professionals científics i intel·lectuals; CCO 3: tècnics i professionals de suport; CCO 4: empleats administratius; CCO 5: treballadors de serveis de restauració, personals, protecció i venedors de comerços; CCO 6: treballadors qualificats en activitats agràries i pesqueres; CCO 7: artesans i treballadors qualificats de les indústries manufactureres, la construcció i la mineria, llevat dels operadors d'instal·lacions i maquinària; CCO 8: operadors d'instal·lacions i maquinària, i muntadors; CCO 9: treballadors no qualificats; CCO 0: forces armades.

Percentatge de contractació acumulada per tipologia i ocupació. Mataró. Gener - novembre 2007



Percentatge de contractació acumulada per tipologia i ocupació. Mataró. Gener - novembre 2007



CCO 1: personal directiu de les empreses i de les administracions públiques; CCO 2: tècnics i professionals científics i intel·lectuals; CCO 3: tècnics i professionals de suport; CCO 4: empleats administratius; CCO 5: treballadors de serveis de restauració, personals, protecció i venedors de comerços; CCO 6: treballadors qualificats en activitats agràries i pesqueres; CCO 7: artesans i treballadors qualificats de les indústries manufactureres, la construcció i la mineria, llevat dels operadors d'instal·lacions i maquinària; CCO 8: operadors d'instal·lacions i maquinària, i muntadors; CCO 9: treballadors no qualificats; CCO 0: forces armades.

Contractació per durada

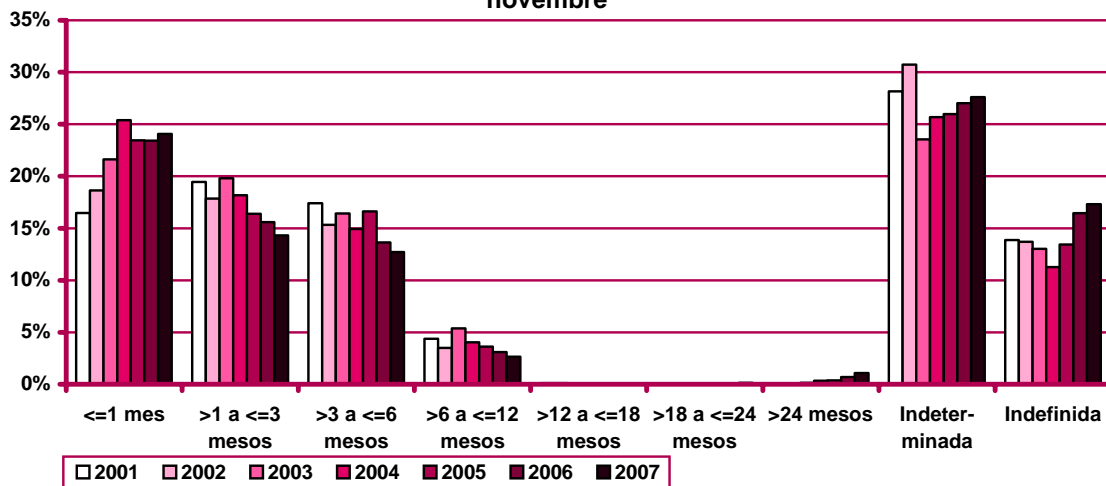
Evolució mensual de la contractació per durada del contracte. Mataró. 2007

Mesos	Valors absoluts									
	Total	≤1 mes	>1 a ≤3 mesos	>3 a ≤6 mesos	>6 a ≤12 mesos	>12 a ≤18 mesos	>18 a ≤24 mesos	>24 mesos	Indeter-minada	Indefi-nida
Gener	3.339	802	437	350	91	3	4	21	881	750
Febrer	2.799	650	371	356	71	2	3	18	834	494
Març	3.092	664	371	444	84	2	0	20	941	566
Abril	2.698	722	333	362	65	0	4	29	747	436
Maig	2.886	722	391	420	49	1	1	5	802	495
Juny	2.958	634	549	452	70	10	4	15	727	497
Juliol	3.618	1.178	719	341	49	5	0	28	882	416
Agost	2.034	625	306	186	45	0	16	5	565	286
Setembre	3.570	649	374	532	122	4	12	82	1.102	693
Octubre	3.799	843	478	488	169	4	5	72	1.032	708
Novembre	3.093	670	521	372	83	0	4	75	842	526
Desembre										

Evolució mensual de l'acumulat de l'any de la contractació per durada del contracte. Mataró. 2007

Mesos	Valors absoluts									
	Total	≤1 mes	>1 a ≤3 mesos	>3 a ≤6 mesos	>6 a ≤12 mesos	>12 a ≤18 mesos	>18 a ≤24 mesos	>24 mesos	Indeter-minada	Indefi-nida
Gener	3.339	802	437	350	91	3	4	21	881	750
Febrer	6.138	1.452	808	706	162	5	7	39	1.715	1.244
Març	9.230	2.116	1.179	1.150	246	7	7	59	2.656	1.810
Abril	11.928	2.838	1.512	1.512	311	7	11	88	3.403	2.246
Maig	14.814	3.560	1.903	1.932	360	8	12	93	4.205	2.741
Juny	17.772	4.194	2.452	2.384	430	18	16	108	4.932	3.238
Juliol	21.390	5.372	3.171	2.725	479	23	16	136	5.814	3.654
Agost	23.424	5.997	3.477	2.911	524	23	32	141	6.379	3.940
Setembre	26.994	6.646	3.851	3.443	646	27	44	223	7.481	4.633
Octubre	30.793	7.489	4.329	3.931	815	31	49	295	8.513	5.341
Novembre	33.886	8.159	4.850	4.303	898	31	53	370	9.355	5.867
Desembre										

Evolució del percentatge de contractació per durada. Mataró. Gener - novembre



Evolució mensual de la variació interanual de l'acumulat de l'any de la contractació per durada del contracte. Mataró. 2007

Valors absoluts										
Mesos	Total	≤1 mes	>1 a ≤3 mesos	>3 a ≤6 mesos	>6 a ≤12 mesos	>12 a ≤18 mesos	>18 a ≤24 mesos	>24 mesos	Indeter- minada	Indefi- nida
Gener	518	190	29	-70	-44	-1	3	-22	138	295
Febrer	834	323	45	-109	-64	0	5	-21	281	374
Març	978	464	51	-88	-57	0	3	-26	193	438
Abril	1.287	745	20	-130	-57	0	6	-16	256	463
Maig	1.422	844	-52	-140	-73	1	7	-30	304	561
Juny	1.284	650	-53	-196	-93	8	8	-30	301	689
Juliol	1.234	726	-111	-262	-92	10	8	-13	332	636
Agost	1.074	657	-119	-258	-82	10	22	-30	346	528
Setembre	1.046	496	-180	-205	-97	11	32	35	410	544
Octubre	1.195	591	-268	-188	-103	12	37	87	476	551
Novembre	1.436	560	-215	-122	-104	12	40	146	587	532
Desembre										

Valors relatius										
Mesos	Total	≤1 mes	>1 a ≤3 mesos	>3 a ≤6 mesos	>6 a ≤12 mesos	>12 a ≤18 mesos	>18 a ≤24 mesos	>24 mesos	Indeter- minada	Indefi- nida
Gener	18,36%	31,05%	7,11%	-16,67%	-32,59%	-25,00%	300,00%	-51,16%	18,57%	64,84%
Febrer	15,72%	28,61%	5,90%	-13,37%	-28,32%	0,00%	250,00%	-35,00%	19,60%	42,99%
Març	11,85%	28,09%	4,52%	-7,11%	-18,81%	0,00%	75,00%	-30,59%	7,84%	31,92%
Abril	12,09%	35,59%	1,34%	-7,92%	-15,49%	0,00%	120,00%	-15,38%	8,13%	25,97%
Maig	10,62%	31,08%	-2,66%	-6,76%	-16,86%	14,29%	140,00%	-24,39%	7,79%	25,73%
Juny	7,79%	18,34%	-2,12%	-7,60%	-17,78%	80,00%	100,00%	-21,74%	6,50%	27,03%
Juliol	6,12%	15,63%	-3,38%	-8,77%	-16,11%	76,92%	100,00%	-8,72%	6,06%	21,07%
Agost	4,81%	12,30%	-3,31%	-8,14%	-13,53%	76,92%	220,00%	-17,54%	5,74%	15,47%
Setembre	4,03%	8,07%	-4,47%	-5,62%	-13,06%	68,75%	266,67%	18,62%	5,80%	13,30%
Octubre	4,04%	8,57%	-5,83%	-4,56%	-11,22%	63,16%	308,33%	41,83%	5,92%	11,50%
Novembre	4,43%	7,37%	-4,24%	-2,76%	-10,38%	63,16%	307,69%	65,18%	6,69%	9,97%
Desembre										

Contractació per grandària de l'empresa

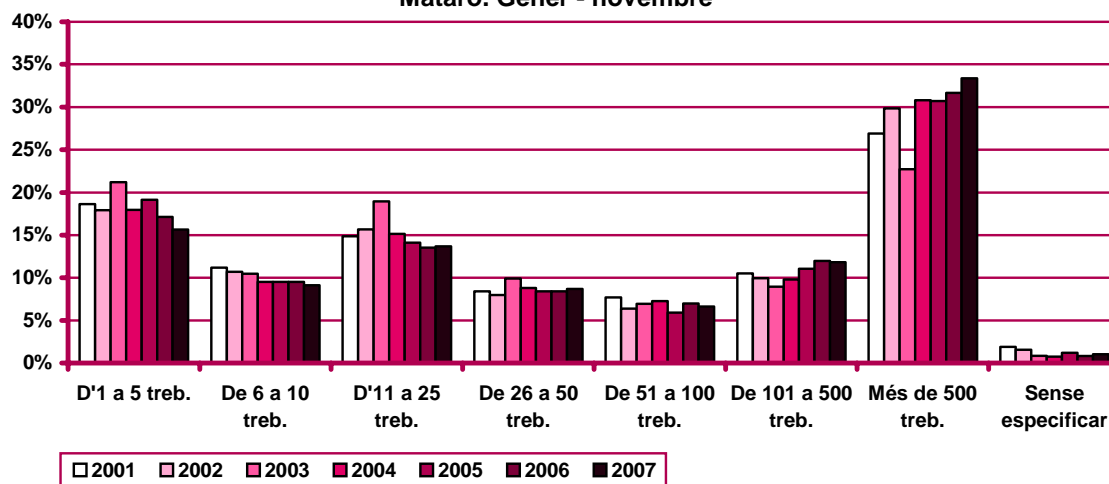
Evolució mensual de la contractació per grandària de l'empresa. Mataró. 2007

Mesos	Valors absoluts								
	Total	D'1 a 5 treb.	De 6 a 10 treb.	D'11 a 25 treb.	De 26 a 50 treb.	De 51 a 100 treb.	De 101 a 500 treb.	Més de 500 treb.	Sense especificar
Gener	3.339	486	252	439	355	195	368	1.213	31
Febrer	2.799	515	297	378	233	159	240	942	35
Març	3.092	478	297	389	235	250	280	1.107	56
Abril	2.698	427	207	287	223	152	343	1.050	9
Maig	2.886	469	251	519	279	157	296	887	28
Juny	2.958	463	303	451	257	274	290	893	27
Juliol	3.618	394	275	519	309	239	569	1.274	39
Agost	2.034	272	161	292	121	123	276	784	5
Setembre	3.570	641	434	439	316	281	447	979	33
Octubre	3.799	644	405	409	304	194	505	1.281	57
Novembre	3.093	510	207	514	310	220	398	899	35
Desembre									

Evolució mensual de l'acumulat de l'any de la contractació per grandària de l'empresa. Mataró. 2007

Mesos	Valors absoluts								
	Total	D'1 a 5 treb.	De 6 a 10 treb.	D'11 a 25 treb.	De 26 a 50 treb.	De 51 a 100 treb.	De 101 a 500 treb.	Més de 500 treb.	Sense especificar
Gener	3.339	486	252	439	355	195	368	1.213	31
Febrer	6.138	1.001	549	817	588	354	608	2.155	66
Març	9.230	1.479	846	1.206	823	604	888	3.262	122
Abril	11.928	1.906	1.053	1.493	1.046	756	1.231	4.312	131
Maig	14.814	2.375	1.304	2.012	1.325	913	1.527	5.199	159
Juny	17.772	2.838	1.607	2.463	1.582	1.187	1.817	6.092	186
Juliol	21.390	3.232	1.882	2.982	1.891	1.426	2.386	7.366	225
Agost	23.424	3.504	2.043	3.274	2.012	1.549	2.662	8.150	230
Setembre	26.994	4.145	2.477	3.713	2.328	1.830	3.109	9.129	263
Octubre	30.793	4.789	2.882	4.122	2.632	2.024	3.614	10.410	320
Novembre	33.886	5.299	3.089	4.636	2.942	2.244	4.012	11.309	355
Desembre									

Evolució del percentatge de contractació per grandària de l'empresa. Mataró. Gener - novembre



Evolució mensual de la variació interanual de l'acumulat de l'any de la contractació per grandària de l'empresa. Mataró. 2007

Mesos	Valors absoluts								
	Total	D'1 a 5 treb.	De 6 a 10 treb.	D'11 a 25 treb.	De 26 a 50 treb.	De 51 a 100 treb.	De 101 a 500 treb.	Més de 500 treb.	Sense especificar
Gener	518	-39	-25	112	120	-38	96	285	7
Febrer	834	-30	6	176	146	-47	81	477	25
Març	978	-125	9	149	86	18	-101	888	54
Abril	1.287	-155	-31	112	97	30	-15	1.195	54
Maig	1.422	-228	-51	245	144	38	-51	1.275	50
Juny	1.284	-269	-47	308	137	82	-70	1.094	49
Juliol	1.234	-321	-66	342	180	102	-89	1.022	64
Agost	1.074	-316	-81	327	96	72	-157	1.075	58
Setembre	1.046	-323	-6	263	109	101	-112	962	52
Octubre	1.195	-304	48	107	142	-24	10	1.140	76
Novembre	1.436	-263	6	243	210	-19	126	1.039	94
Desembre									

Mesos	Valors relatius								
	Total	D'1 a 5 treb.	De 6 a 10 treb.	D'11 a 25 treb.	De 26 a 50 treb.	De 51 a 100 treb.	De 101 a 500 treb.	Més de 500 treb.	Sense especificar
Gener	18,36%	-7,43%	-9,03%	34,25%	51,06%	-16,31%	35,29%	30,71%	29,17%
Febrer	15,72%	-2,91%	1,10%	27,46%	33,03%	-11,72%	15,37%	28,43%	60,98%
Març	11,85%	-7,79%	1,08%	14,10%	11,67%	3,07%	-10,21%	37,41%	79,41%
Abril	12,09%	-7,52%	-2,86%	8,11%	10,22%	4,13%	-1,20%	38,34%	70,13%
Maig	10,62%	-8,76%	-3,76%	13,87%	12,19%	4,34%	-3,23%	32,49%	45,87%
Juny	7,79%	-8,66%	-2,84%	14,29%	9,48%	7,42%	-3,71%	21,89%	35,77%
Juliol	6,12%	-9,03%	-3,39%	12,95%	10,52%	7,70%	-3,60%	16,11%	39,75%
Agost	4,81%	-8,27%	-3,81%	11,10%	5,01%	4,87%	-5,57%	15,19%	33,72%
Setembre	4,03%	-7,23%	-0,24%	7,62%	4,91%	5,84%	-3,48%	11,78%	24,64%
Octubre	4,04%	-5,97%	1,69%	2,67%	5,70%	-1,17%	0,28%	12,30%	31,15%
Novembre	4,43%	-4,73%	0,19%	5,53%	7,69%	-0,84%	3,24%	10,12%	36,02%
Desembre									

Evolució mensual de la contractació per grandària de l'empresa i tipologia. Mataró. 2007

Mesos	Valors absoluts									
	D'1 a 5 treb.		De 6 a 10 treb.		D'11 a 25 treb.		De 26 a 50 treb.		De 51 a 100 treb.	
	Indef.	Temp.	Indef.	Temp.	Indef.	Temp.	Indef.	Temp.	Indef.	Temp.
Gener	177	309	87	165	146	293	85	270	31	164
Febrer	162	353	66	231	96	282	30	203	27	132
Març	169	309	79	218	83	306	46	189	29	221
Abril	149	278	55	152	65	222	47	176	15	137
Maig	161	308	63	188	82	437	53	226	26	131
Juny	147	316	74	229	69	382	34	223	57	217
Juliol	114	280	59	216	59	460	50	259	30	209
Agost	75	197	59	102	51	241	32	89	12	111
Setembre	183	458	124	310	95	344	86	230	28	253
Octubre	218	426	92	313	104	305	80	224	29	165
Novembre	179	331	39	168	103	411	49	261	27	193
Desembre										

(continuació) Evolució mensual de la contractació per grandària de l'empresa i tipologia. Mataró, 2007

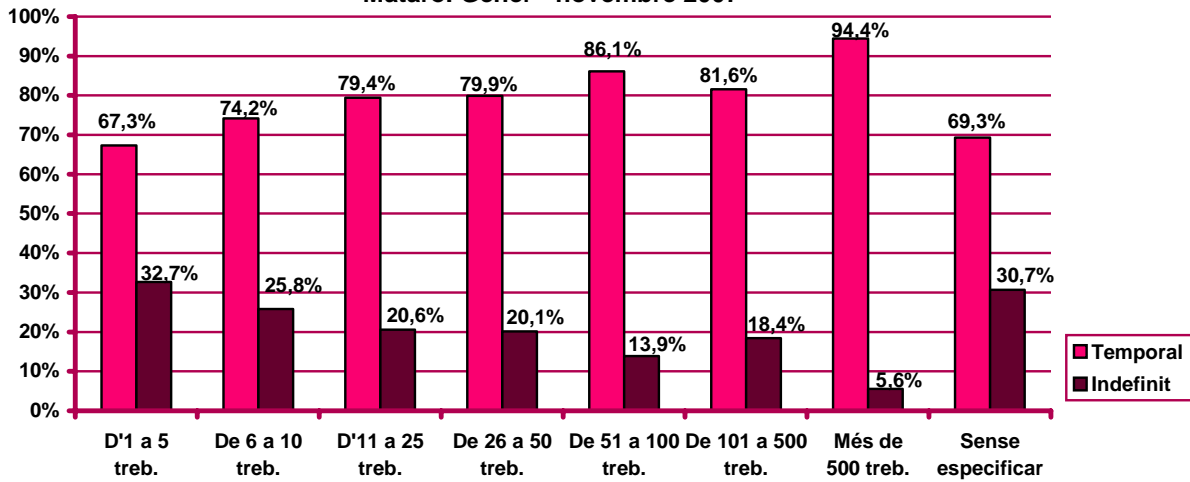
Mesos	De 101 a 500 treb.		Més de 500 treb.		Sense especificar	
	Indef.	Temp.	Indef.	Temp.	Indef.	Temp.
Gener	153	215	60	1.153	11	20
Febrer	48	192	50	892	15	20
Març	51	229	77	1.030	32	24
Abril	37	306	67	983	1	8
Maig	53	243	47	840	10	18
Juny	50	240	64	829	2	25
Juliol	57	512	42	1.232	5	34
Agost	27	249	27	757	3	2
Setembre	94	353	67	912	16	17
Octubre	97	408	79	1.202	9	48
Novembre	73	325	51	848	5	30
Desembre						

Evolució mensual de l'acumulat de l'any de la contractació per grandària de l'empresa i tipologia. Mataró, 2007

Mesos	Valors absoluts									
	D'1 a 5 treb.		De 6 a 10 treb.		D'11 a 25 treb.		De 26 a 50 treb.		De 51 a 100 treb.	
	Indef.	Temp.	Indef.	Temp.	Indef.	Temp.	Indef.	Temp.	Indef.	Temp.
Gener	177	309	87	165	146	293	85	270	31	164
Febrer	339	662	153	396	242	575	115	473	58	296
Març	508	971	232	614	325	881	161	662	87	517
Abril	657	1.249	287	766	390	1.103	208	838	102	654
Maig	818	1.557	350	954	472	1.540	261	1.064	128	785
Juny	965	1.873	424	1.183	541	1.922	295	1.287	185	1.002
Juliol	1.079	2.153	483	1.399	600	2.382	345	1.546	215	1.211
Agost	1.154	2.350	542	1.501	651	2.623	377	1.635	227	1.322
Setembre	1.337	2.808	666	1.811	746	2.967	463	1.865	255	1.575
Octubre	1.555	3.234	758	2.124	850	3.272	543	2.089	284	1.740
Novembre	1.734	3.565	797	2.292	953	3.683	592	2.350	311	1.933
Desembre										

Mesos	De 101 a 500 treb.		Més de 500 treb.		Sense especificar	
	Indef.	Temp.	Indef.	Temp.	Indef.	Temp.
Gener	153	215	60	1.153	11	20
Febrer	201	407	110	2.045	26	40
Març	252	636	187	3.075	58	64
Abril	289	942	254	4.058	59	72
Maig	342	1.185	301	4.898	69	90
Juny	392	1.425	365	5.727	71	115
Juliol	449	1.937	407	6.959	76	149
Agost	476	2.186	434	7.716	79	151
Setembre	570	2.539	501	8.628	95	168
Octubre	667	2.947	580	9.830	104	216
Novembre	740	3.272	631	10.678	109	246
Desembre						

Percentatge de contractació acumulada per tipologia i grandària de l'empresa.
 Mataró. Gènere - novembre 2007



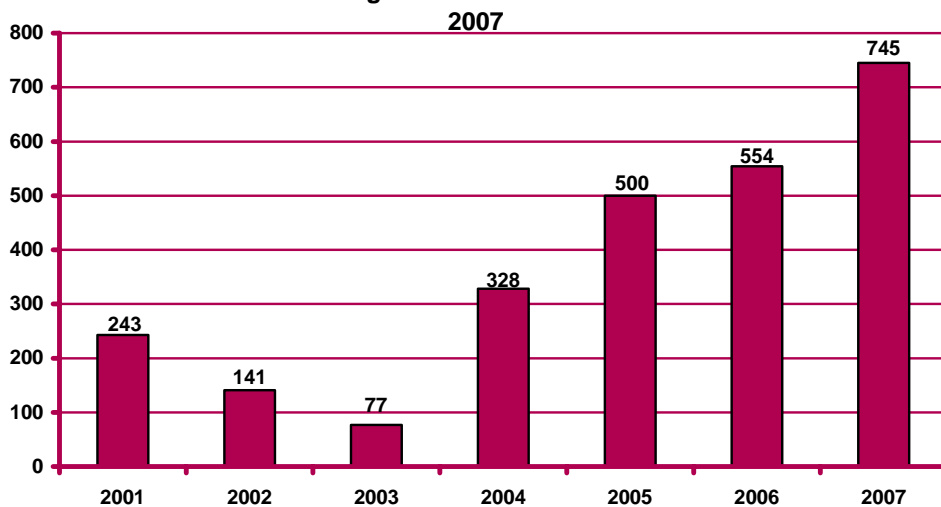
Contractació d'estrangers

Contractació d'estrangers a Mataró. Novembre 2007

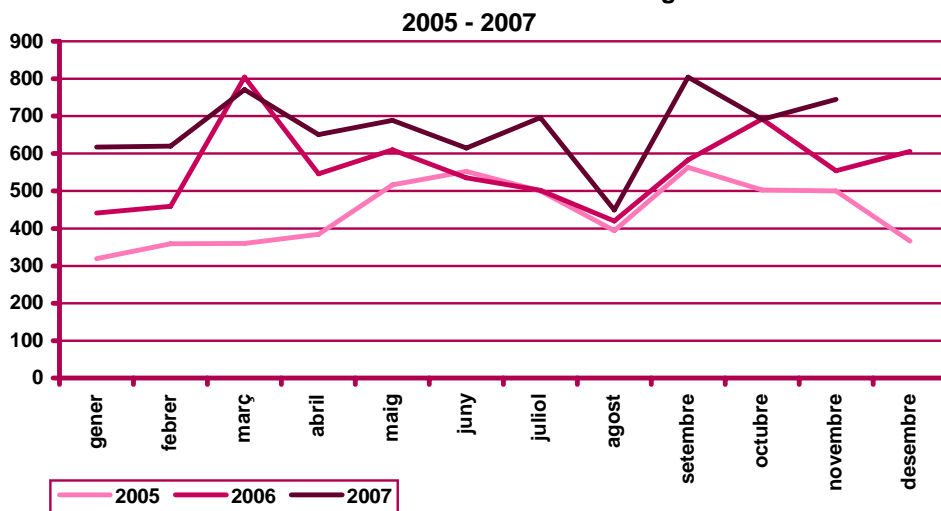
		Contractació		Variació mes anterior		Variació interanual	
		Nombre	%	Absoluta	Relativa	Absoluta	Relativa
Sexe	Home	555	74,50%	110	24,72%	177	46,83%
	Dona	190	25,50%	-56	-22,76%	14	7,95%
Edat	<20 anys	22	2,95%	-8	-26,67%	0	0,00%
	20 - 24 anys	92	12,35%	10	12,20%	20	27,78%
	25 - 29 anys	177	23,76%	-3	-1,67%	34	23,78%
	30 - 44 anys	378	50,74%	51	15,60%	113	42,64%
	>44 anys	76	10,20%	4	5,56%	24	46,15%
Sector	Agricultura	14	1,88%	9	180,00%	-8	-36,36%
	Indústria	66	8,86%	-3	-4,35%	22	50,00%
	Construcció	311	41,74%	99	46,70%	132	73,74%
	Serveis	354	47,52%	-51	-12,59%	45	14,56%
Nivell d'instrucció	Sense estudis	144	19,33%	15	11,63%	-14	-8,86%
	Estudis primaris incomplets	92	12,35%	4	4,55%	23	33,33%
	Estudis primaris complets	0	0,00%	0	n.c.	0	n.c.
	Programes formació professional	13	1,74%	-17	-56,67%	-6	-31,58%
	Educació general	456	61,21%	51	12,59%	169	58,89%
	Tècnics-professionals superiors	11	1,48%	0	0,00%	9	450,00%
	Universitaris primer cicle	8	1,07%	-2	-20,00%	1	14,29%
	Universitaris segon i tercer cicle	21	2,82%	3	16,67%	9	75,00%
	Altres estudis post-secundaris	0	0,00%	0	n.c.	0	n.c.
	Ocupació	CCO 1	0	0,00%	-1	-100,00%	0
CCO 2		16	2,15%	-11	-40,74%	-3	-15,79%
CCO 3		12	1,61%	-12	-50,00%	-10	-45,45%
CCO 4		20	2,68%	-13	-39,39%	5	33,33%
CCO 5		92	12,35%	-10	-9,80%	-4	-4,17%
CCO 6		1	0,13%	-1	-50,00%	-2	-66,67%
CCO 7		224	30,07%	85	61,15%	133	146,15%
CCO 8		70	9,40%	7	11,11%	42	150,00%
CCO 9		310	41,61%	10	3,33%	31	11,11%
CCO 0		0	0,00%	0	n.c.	-1	-100,00%
Durada	<=1 mes	101	13,56%	4	4,12%	16	18,82%
	>1 a <=3 mesos	73	9,80%	-19	-20,65%	-9	-10,98%
	>3 a <=6 mesos	67	8,99%	0	0,00%	17	34,00%
	>6 a <=12 mesos	35	4,70%	5	16,67%	17	94,44%
	>12 a <=18 mesos	0	0,00%	-2	-100,00%	0	n.c.
	>18 a <=24 mesos	3	0,40%	3	n.c.	3	n.c.
	>24 mesos	54	7,25%	5	10,20%	54	n.c.
	Indeterminada	310	41,61%	66	27,05%	85	37,78%
Indefinida	102	13,69%	-8	-7,27%	8	8,51%	
Total contractes		745	100%	54	7,81%	191	34,48%
Altres àmbits	Maresme	2.049		-52	-2,48%	199	10,76%
	Província de Barcelona	53.549		-7.694	-12,56%	3.788	7,61%
	Catalunya	74.506		-11.648	-13,52%	4.723	6,77%
	Espanya	n.d.		n.d.	n.d.	n.d.	n.d.

n.c.: no calculable; n.d.: no disponible

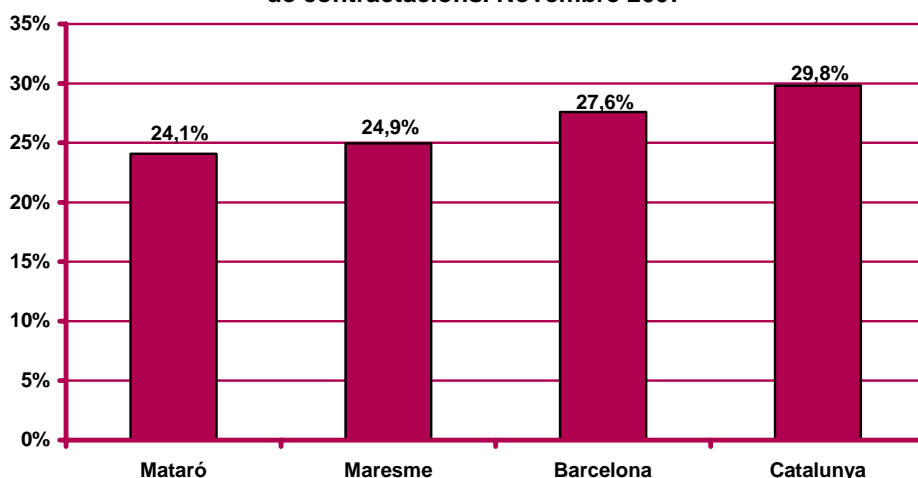
Contractació d'estrangers al mes de novembre. Mataró. 2001 -



Evolució mensual de la contractació d'estrangers. Mataró.



Pes percentual de la contractació d'estrangers sobre el total de contractacions. Novembre 2007



CCO 1: personal directiu de les empreses i de les administracions públiques; CCO 2: tècnics i professionals científics i intel·lectuals; CCO 3: tècnics i professionals de suport; CCO 4: empleats administratius; CCO 5: treballadors de serveis de restauració, personals, protecció i venedors de comerços; CCO 6: treballadors qualificats en activitats agràries i pesqueres; CCO 7: artesans i treballadors qualificats de les indústries manufactureres, la construcció i la mineria, llevat dels operadors d'instal·lacions i maquinària; CCO 8: operadors d'instal·lacions i maquinària, i muntadors; CCO 9: treballadors no qualificats; CCO 0: forces armades.

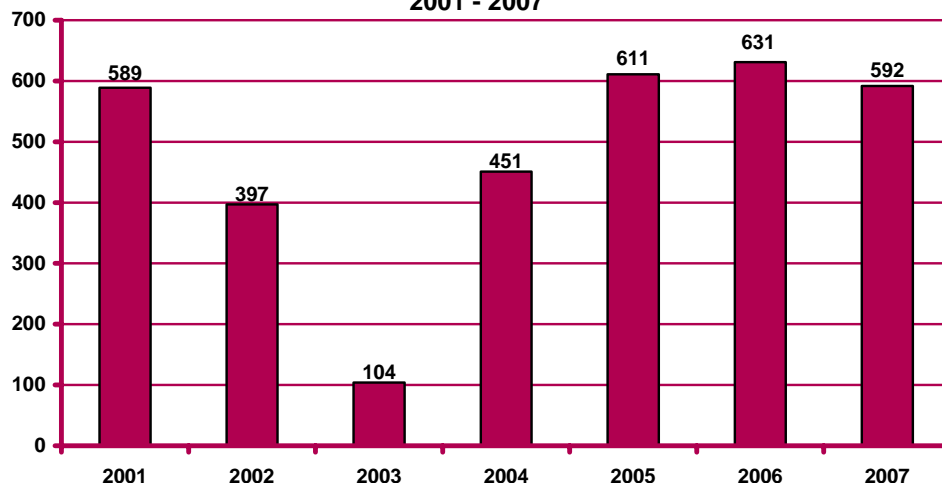
Contractació a través d'empreses de treball temporal (ETT)

Contractació a través d'ETT a Mataró. Novembre 2007

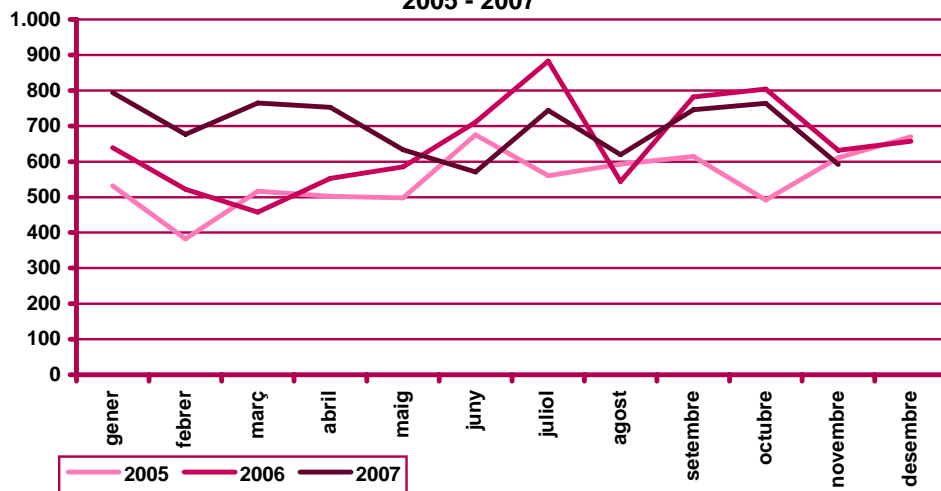
		Contractació		Variació mes anterior		Variació interanual	
		Nombre	%	Absoluta	Relativa	Absoluta	Relativa
Sexe	Home	271	45,78%	-97	-26,36%	37	15,81%
	Dona	321	54,22%	-75	-18,94%	-76	-19,14%
Edat	<20 anys	60	10,14%	-47	-43,93%	-22	-26,83%
	20 - 24 anys	178	30,07%	-29	-14,01%	-6	-3,26%
	25 - 29 anys	99	16,72%	-46	-31,72%	-40	-28,78%
	30 - 44 anys	192	32,43%	-22	-10,28%	32	20,00%
	>44 anys	63	10,64%	-28	-30,77%	-3	-4,55%
Durada	<=1 dia	136	22,97%	-53	-28,04%	1	0,74%
	>1 a <=3 dies	40	6,76%	-35	-46,67%	-4	-9,09%
	>3 a <=5 dies	55	9,29%	-13	-19,12%	-23	-29,49%
	>5 a <=10 dies	25	4,22%	-16	-39,02%	-32	-56,14%
	>10 a <=15 dies	26	4,39%	-5	-16,13%	-26	-50,00%
	>15 a <=30 dies	35	5,91%	-9	-20,45%	-27	-43,55%
	>30 dies	63	10,64%	5	8,62%	23	57,50%
	Indeterminada	211	35,64%	-47	-18,22%	49	30,25%
Total contractes		592	100%	-172	-22,51%	-39	-6,18%
Altres àmbits	Maresme	1.447		-71	-4,68%	9	0,63%
	Província de Barcelona	39.653		-8.660	-17,92%	-1.321	-3,22%
	Catalunya	46.609		-10.322	-18,13%	-2.033	-4,18%
	Espanya	n.d.		n.d.	n.d.	n.d.	n.d.

n.c.: no calculable; n.d.: no disponible

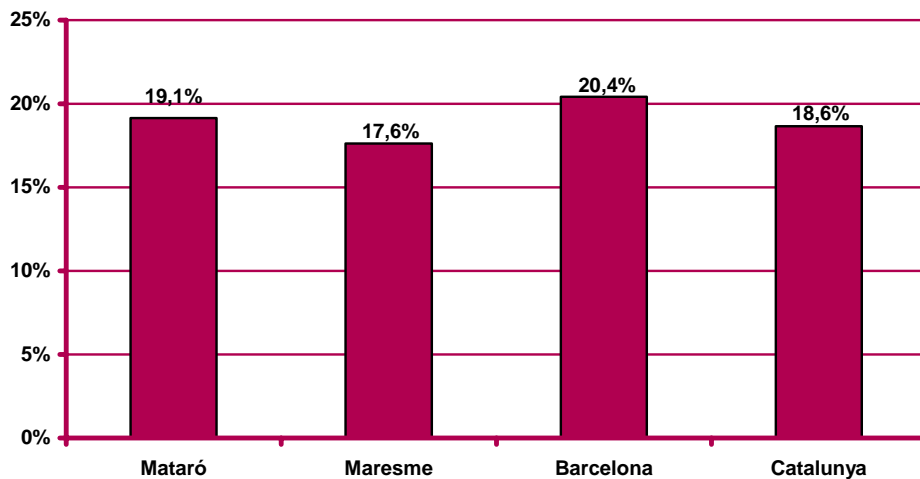
Contractació a través d'ETT al mes de novembre. Mataró.
2001 - 2007



**Evolució mensual de la contractació a través d'ETT. Mataró.
 2005 - 2007**



**Pes percentual de la contractació a través d'ETT sobre el
 total de contractacions. Novembre 2007**





Ajuntament de Mataró



**Diputació
Barcelona**

xarxa de municipis



Generalitat de Catalunya
Servei d'Ocupació de Catalunya

UNIÓ EUROPEA
Fons Social Europeu



Per a més informació:

Ajuntament de Mataró. Servei d'Estudis i Planificació
C/ El Carreró, 13. 08301 Mataró. Tel. 93 758 21 00 - Fax 93 758 21 62
<http://www.mataro.cat> - correu electrònic: ajmataro@ajmataro.cat

