

L'Observatori

59

Mercat de Treball de Mataró

Any XIII
Juny 2008



Índex

Atur registrat	Pàg.
Atur registrat. Resum _____	2
Atur registrat per sexe _____	4
Atur registrat per edat _____	6
Atur registrat per sexe i edat _____	8
Atur registrat per sector econòmic _____	9
Atur registrat per nivell d'instrucció _____	11
Atur registrat per ocupació _____	13
Atur registrat d'estrangers _____	16

Contractació	Pàg.
Contractació. Resum _____	18
Contractació per modalitat i tipologia _____	20
Contractació per sexe _____	21
Contractació per edat _____	23
Contractació per sexe i edat _____	26
Contractació per sector econòmic _____	27
Contractació per nivell d'instrucció _____	30
Contractació per ocupació _____	33
Contractació per durada _____	37
Contractació per grandària de l'empresa _____	39
Contractació d'estrangers _____	43
Contractació a través d'empreses de treball temporal (ETT) _____	45

Atur registrat. Resum

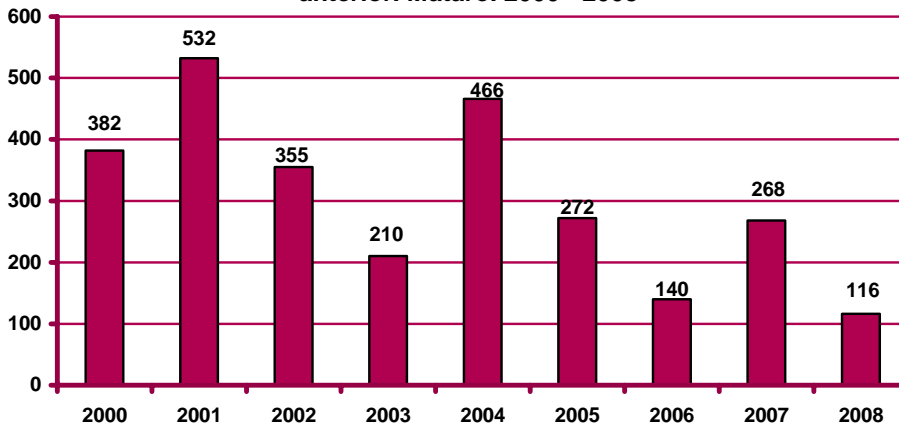
Atur registrat a Mataró. Juny 2008

	Atur registrat		Variació mes anterior		Variació interanual		
	Nombre	%	Absoluta	Relativa	Absoluta	Relativa	
Sexe	Home	3.239	44,61%	193	6,34%	1.164	56,10%
	Dona	4.021	55,39%	41	1,03%	324	8,76%
Edat	<20 anys	211	2,91%	39	22,67%	88	71,54%
	20 - 24 anys	488	6,72%	-3	-0,61%	187	62,13%
	25 - 29 anys	775	10,67%	24	3,20%	168	27,68%
	30 - 44 anys	2.513	34,61%	113	4,71%	601	31,43%
	>44 anys	3.273	45,08%	61	1,90%	444	15,69%
Sector	Agricultura	118	1,63%	9	8,26%	44	59,46%
	Indústria	2.895	39,88%	72	2,55%	278	10,62%
	Construcció	905	12,47%	37	4,26%	424	88,15%
	Serveis	2.926	40,30%	72	2,52%	591	25,31%
	SOA	416	5,73%	44	11,83%	151	56,98%
Nivell d'instrucció	Sense estudis	130	1,79%	4	3,17%	41	46,07%
	Estudis primaris incomplets	544	7,49%	20	3,82%	84	18,26%
	Estudis primaris complets	557	7,67%	16	2,96%	52	10,30%
	Programes formació professional	442	6,09%	28	6,76%	117	36,00%
	Educació general	5.074	69,89%	141	2,86%	1.125	28,49%
	Tècnics-professionals superiors	276	3,80%	7	2,60%	42	17,95%
	Universitaris primer cycle	102	1,40%	6	6,25%	18	21,43%
	Universitaris segon i tercer cycle	130	1,79%	11	9,24%	5	4,00%
	Altres estudis post-secundaris	5	0,07%	1	25,00%	4	400,00%
	Ocupació	CCO 1	86	1,18%	10	13,16%	5
CCO 2		156	2,15%	8	5,41%	12	8,33%
CCO 3		510	7,02%	29	6,03%	92	22,01%
CCO 4		814	11,21%	19	2,39%	64	8,53%
CCO 5		968	13,33%	9	0,94%	142	17,19%
CCO 6		85	1,17%	1	1,19%	30	54,55%
CCO 7		1.134	15,62%	39	3,56%	385	51,40%
CCO 8		1.597	22,00%	11	0,69%	126	8,57%
CCO 9		1.910	26,31%	108	5,99%	633	49,57%
CCO 0		0	0,00%	0	0,00%	-1	-100,00%
Nacio-nalitat	Espanyola	6.173	85,03%	167	2,78%	1.021	19,82%
	Estrangera	1.087	14,97%	67	6,57%	467	75,32%
Total aturats registrats		7.260		234	3,33%	1.488	25,78%
Altres àmbits	Maresme	20.073		480	2,45%	3.960	24,58%
	Província de Barcelona	238.719		5.140	2,20%	44.991	23,22%
	Catalunya	311.422		6.175	2,02%	65.932	26,86%
	Espanya	2.390.424		36.849	1,57%	424.555	21,60%

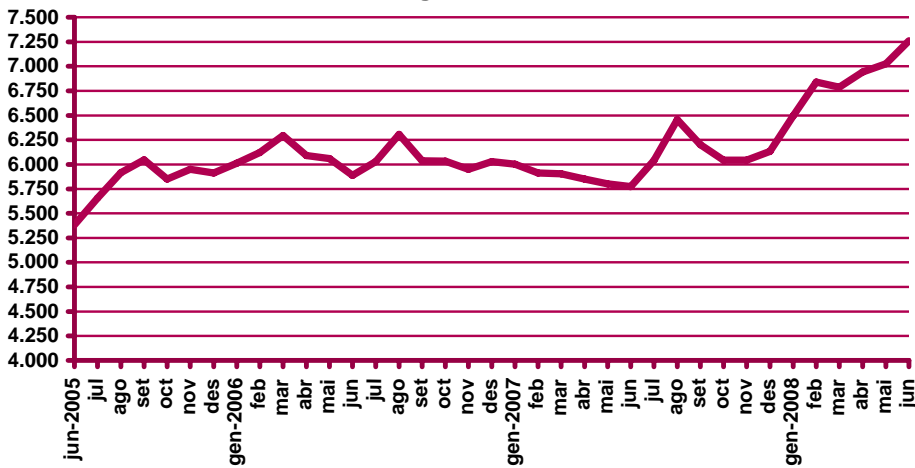
n.c.: no calculable

CCO 1: personal directiu de les empreses i de les administracions públiques; CCO 2: tècnics i professionals científics i intel·lectuals; CCO 3: tècnics i professionals de suport; CCO 4: empleats administratius; CCO 5: treballadors de serveis de restauració, personals, protecció i venedors de comerços; CCO 6: treballadors qualificats en activitats agràries i pesqueres; CCO 7: artesans i treballadors qualificats de les indústries manufactureres, la construcció i la mineria, llevat dels operadors d'instal·lacions i maquinària; CCO 8: operadors d'instal·lacions i maquinària, i muntadors; CCO 9: treballadors no qualificats; CCO 0: forces armades.

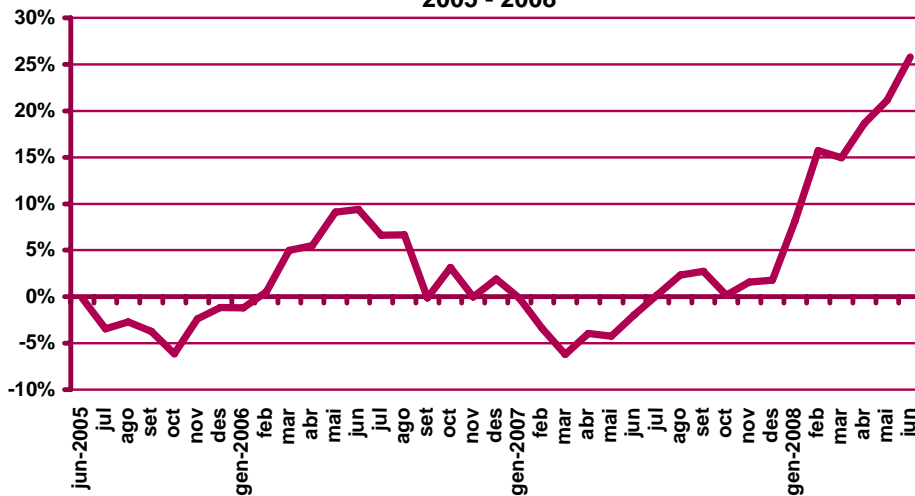
Variació d'aturats registrats al mes de juny respecte el mes anterior. Mataró. 2000 - 2008



Evolució de l'atur registrat. Mataró. 2005 - 2008



Evolució de la variació interanual de l'atur registrat. Mataró. 2005 - 2008

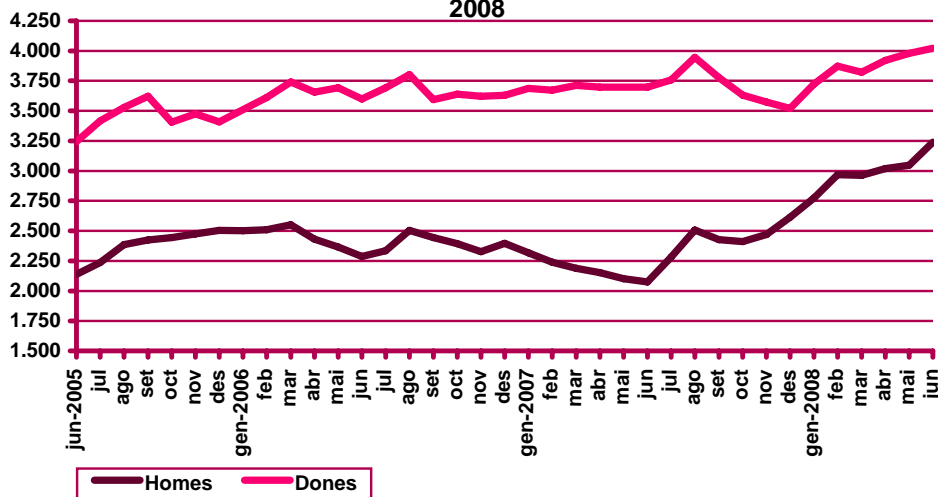


Atur registrat per sexe

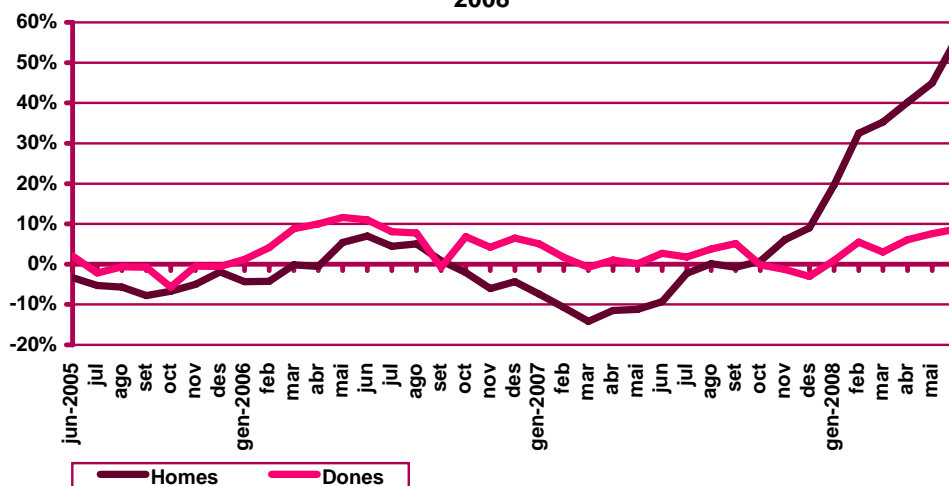
Evolució mensual de l'atur registrat per sexe. Mataró. 2008

Mesos	Variació interanual								
	Total	Valors absoluts		Distrib. percentual		Absoluta		Relativa	
	Total	Homes	Dones	Homes	Dones	Homes	Dones	Homes	Dones
Gener	6.496	2.773	3.723	42,69%	57,31%	456	36	19,68%	0,98%
Febrer	6.841	2.968	3.873	43,39%	56,61%	728	201	32,50%	5,47%
Març	6.786	2.963	3.823	43,66%	56,34%	773	110	35,30%	2,96%
Abril	6.942	3.020	3.922	43,50%	56,50%	866	225	40,20%	6,09%
Maig	7.026	3.046	3.980	43,35%	56,65%	944	282	44,91%	7,63%
Juny	7.260	3.239	4.021	44,61%	55,39%	1.164	324	56,10%	8,76%
Juliol									
Agost									
Setembre									
Octubre									
Novembre									
Desembre									

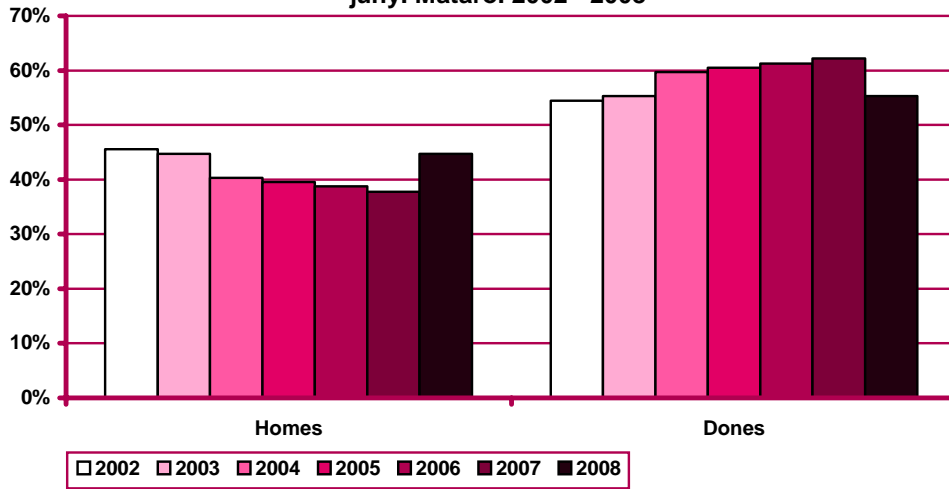
Evolució mensual de l'atur registrat per sexes. Mataró. 2005 - 2008



Variació interanual de l'atur registrat per sexes. Mataró. 2005 - 2008



Distribució percentual de l'atur registrat per sexe al mes de juny. Mataró. 2002 - 2008



Atur registrat per edat

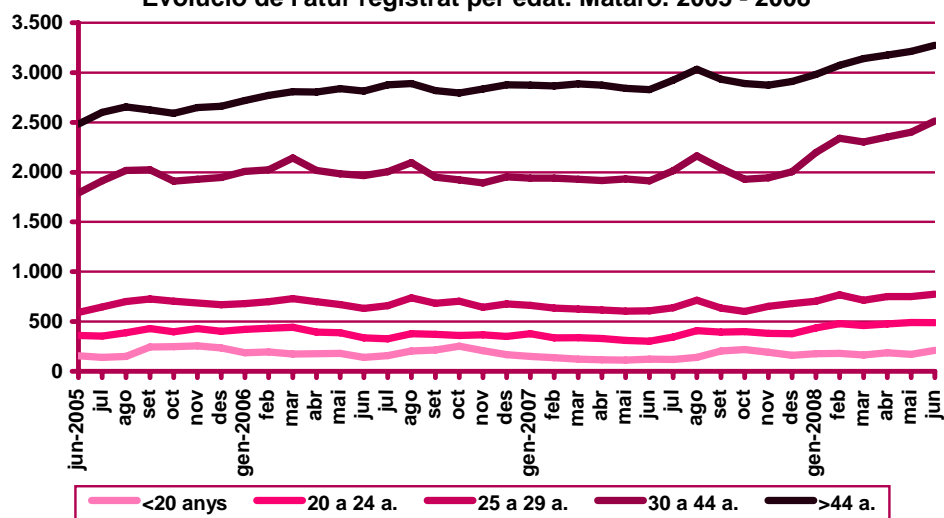
Evolució mensual de l'atur registrat per edat. Mataró. 2008

Mesos	Total	Valors absoluts					Distribució percentual				
	Total	<20 anys	20 - 24 a.	25 - 29 a.	30 - 44 a.	>44 a.	<20 anys	20 - 24 a.	25 - 29 a.	30 - 44 a.	>44 a.
Gener	6.496	177	435	705	2.198	2.981	2,72%	6,70%	10,85%	33,84%	45,89%
Febrer	6.841	181	478	769	2.341	3.072	2,65%	6,99%	11,24%	34,22%	44,91%
Març	6.786	164	462	715	2.305	3.140	2,42%	6,81%	10,54%	33,97%	46,27%
Abril	6.942	185	477	751	2.352	3.177	2,66%	6,87%	10,82%	33,88%	45,76%
Maig	7.026	172	491	751	2.400	3.212	2,45%	6,99%	10,69%	34,16%	45,72%
Juny	7.260	211	488	775	2.513	3.273	2,91%	6,72%	10,67%	34,61%	45,08%
Juliol											
Agost											
Setembre											
Octubre											
Novembre											
Desembre											

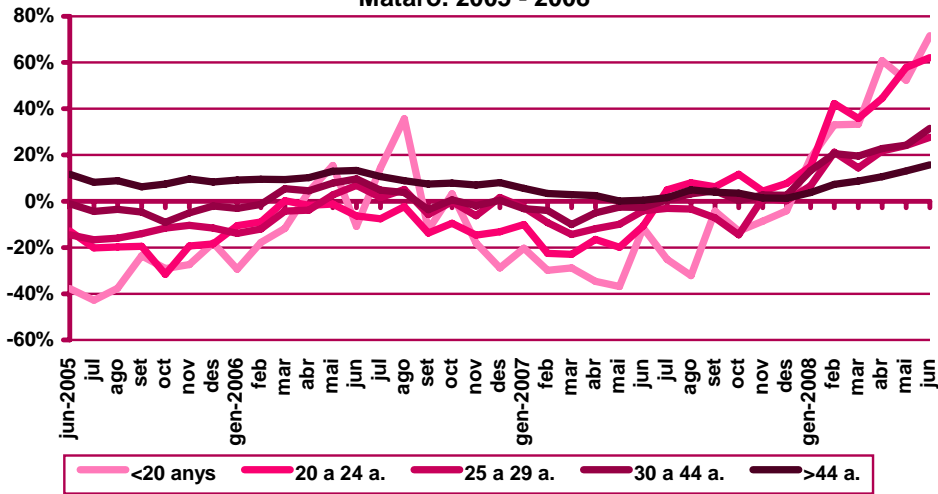
Evolució mensual de la variació interanual de l'atur registrat per edat. Mataró. 2008

Mesos	Variació interanual absoluta					Variació interanual relativa				
	<20 anys	20 - 24 a.	25 - 29 a.	30 - 44 a.	>44 a.	<20 anys	20 - 24 a.	25 - 29 a.	30 - 44 a.	>44 a.
Gener	28	57	44	256	107	18,79%	15,08%	6,66%	13,18%	3,72%
Febrer	45	142	135	399	208	33,09%	42,26%	21,29%	20,55%	7,26%
Març	41	122	90	377	253	33,33%	35,88%	14,40%	19,55%	8,76%
Abril	70	147	134	436	304	60,87%	44,55%	21,72%	22,76%	10,58%
Maig	59	180	146	469	372	52,21%	57,88%	24,13%	24,29%	13,10%
Juny	88	187	168	601	444	71,54%	62,13%	27,68%	31,43%	15,69%
Juliol										
Agost										
Setembre										
Octubre										
Novembre										
Desembre										

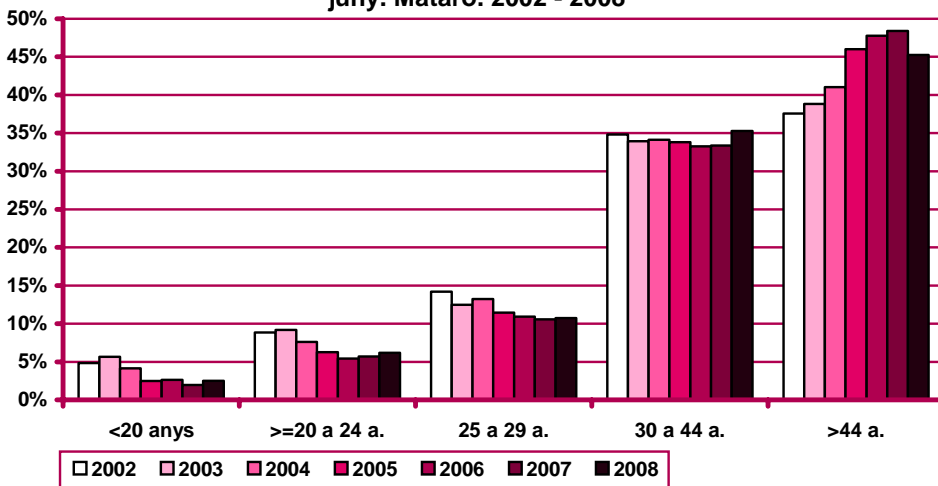
Evolució de l'atur registrat per edat. Mataró. 2005 - 2008



Evolució de la variació interanual de l'atur registrat per edat.
 Mataró. 2005 - 2008



Distribució percentual de l'atur registrat per edat al mes de juny. Mataró. 2002 - 2008



Atur registrat per sexe i edat

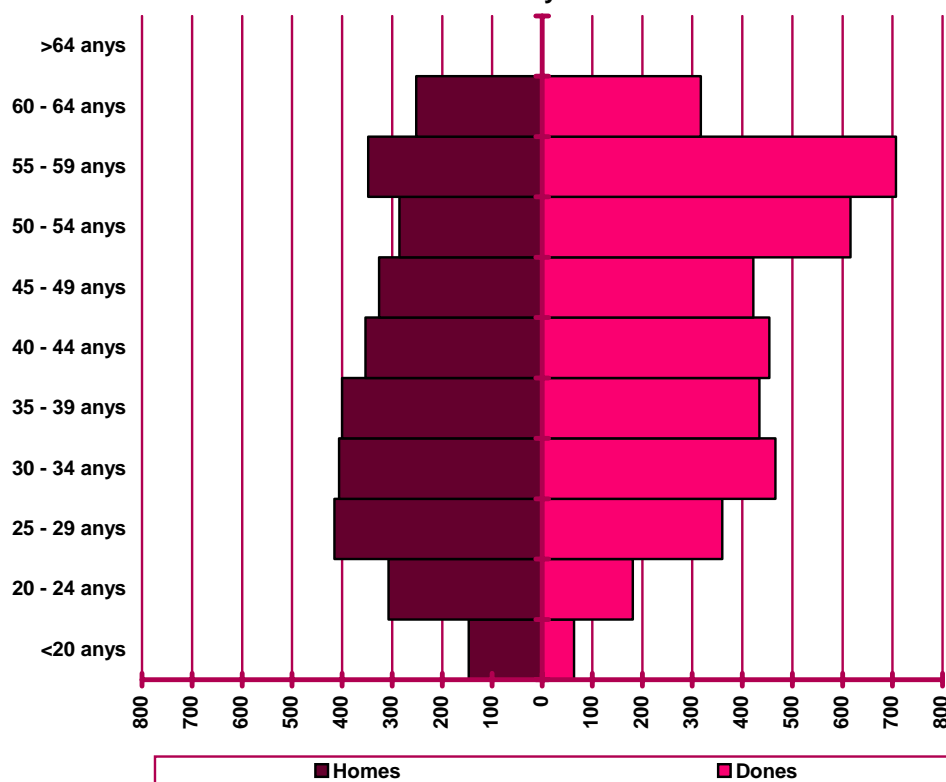
Distribució de l'atur registrat per edat i sexe. Mataró. Juny 2008

	Homes			Dones			Total	
	Nombre	% ⁽¹⁾	% ⁽²⁾	Nombre	% ⁽¹⁾	% ⁽²⁾	Nombre	%
<20 anys	147	69,67%	4,54%	64	30,33%	1,59%	211	2,91%
20 - 24 anys	307	62,91%	9,48%	181	37,09%	4,50%	488	6,72%
25 - 29 anys	415	53,55%	12,81%	360	46,45%	8,95%	775	10,67%
30 - 34 anys	406	46,56%	12,53%	466	53,44%	11,59%	872	12,01%
35 - 39 anys	400	47,96%	12,35%	434	52,04%	10,79%	834	11,49%
40 - 44 anys	353	43,74%	10,90%	454	56,26%	11,29%	807	11,12%
45 - 49 anys	326	43,58%	10,06%	422	56,42%	10,49%	748	10,30%
50 - 54 anys	285	31,63%	8,80%	616	68,37%	15,32%	901	12,41%
55 - 59 anys	348	32,99%	10,74%	707	67,01%	17,58%	1.055	14,53%
60 - 64 anys	252	44,29%	7,78%	317	55,71%	7,88%	569	7,84%
>64 anys	0	0,00%	0,00%	0	0,00%	0,00%	0	0,00%
Total	3.239	44,61%	100%	4.021	55,39%	100%	7.260	100%

(1) Percentatge sobre el total d'homes i dones desocupades registrades del mateix grup d'edat.

(2) Percentatge sobre el total de persones desocupades registrades del mateix sexe.

Nombre de desocupats/des registrats/des per sexe i edat.
Mataró. Juny 2008



Atur registrat per sector econòmic

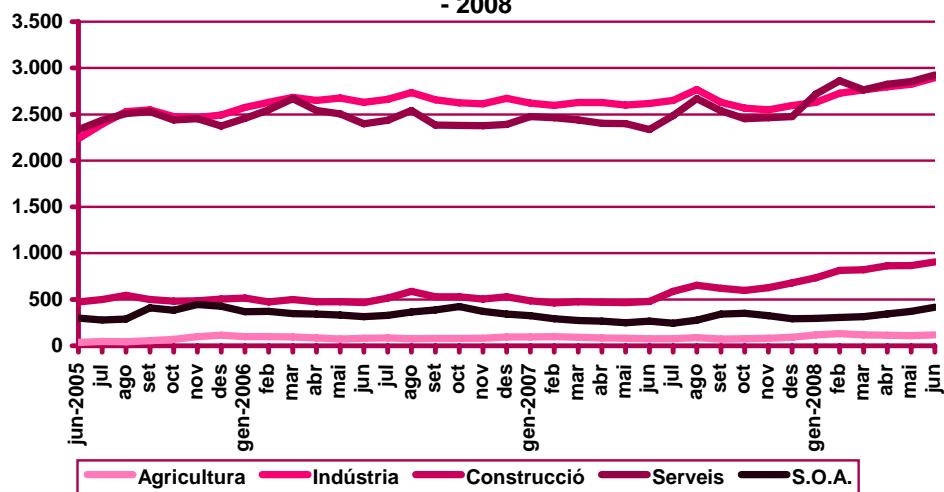
Evolució mensual de l'atur registrat per sector econòmic. Mataró. 2008

Mesos	Total	Valors absoluts					Distribució percentual				
	Total	Agricul- tura	Indús- tria	Cons- trucció	Serveis	S.O.A	Agricul- tura	Indús- tria	Cons- trucció	Serveis	S.O.A
Gener	6.496	117	2.630	734	2.720	295	1,80%	40,49%	11,30%	41,87%	4,54%
Febrer	6.841	130	2.727	815	2.864	305	1,90%	39,86%	11,91%	41,87%	4,46%
Març	6.786	119	2.764	821	2.766	316	1,75%	40,73%	12,10%	40,76%	4,66%
Abril	6.942	114	2.796	864	2.823	345	1,64%	40,28%	12,45%	40,67%	4,97%
Maig	7.026	109	2.823	868	2.854	372	1,55%	40,18%	12,35%	40,62%	5,29%
Juny	7.260	118	2.895	905	2.926	416	1,63%	39,88%	12,47%	40,30%	5,73%
Juliol											
Agost											
Setembre											
Octubre											
Novembre											
Desembre											

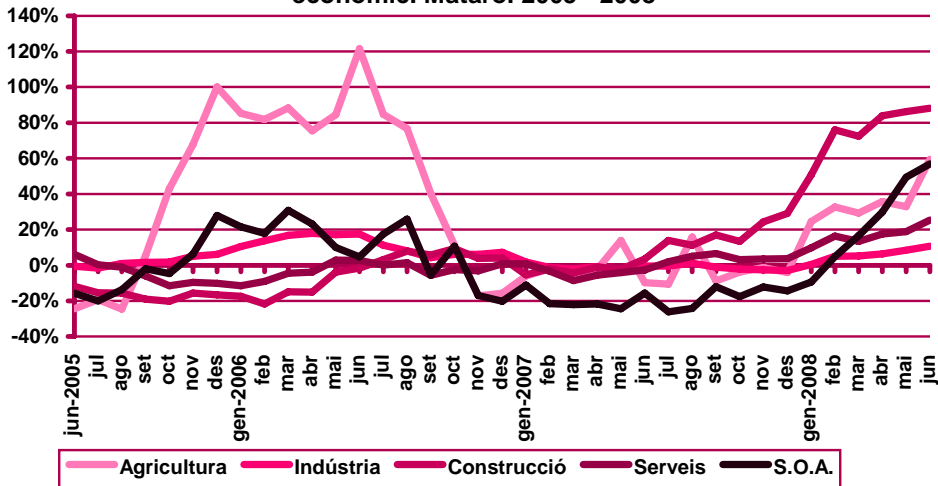
Evolució mensual de la variació interanual de l'atur registrat per sector econòmic. Mataró. 2008

Mesos	Variació interanual absoluta					Variació interanual relativa				
	Agricul- tura	Indús- tria	Cons- trucció	Serveis	S.O.A	Agricul- tura	Indús- tria	Cons- trucció	Serveis	S.O.A
Gener	23	10	247	243	-31	24,47%	0,38%	50,72%	9,81%	-9,51%
Febrer	32	130	352	401	14	32,65%	5,01%	76,03%	16,28%	4,81%
Març	27	138	345	328	45	29,35%	5,26%	72,48%	13,45%	16,61%
Abril	30	168	394	420	79	35,71%	6,39%	83,83%	17,48%	29,70%
Maig	27	221	402	453	123	32,93%	8,49%	86,27%	18,87%	49,40%
Juny	44	278	424	591	151	59,46%	10,62%	88,15%	25,31%	56,98%
Juliol										
Agost										
Setembre										
Octubre										
Novembre										
Desembre										

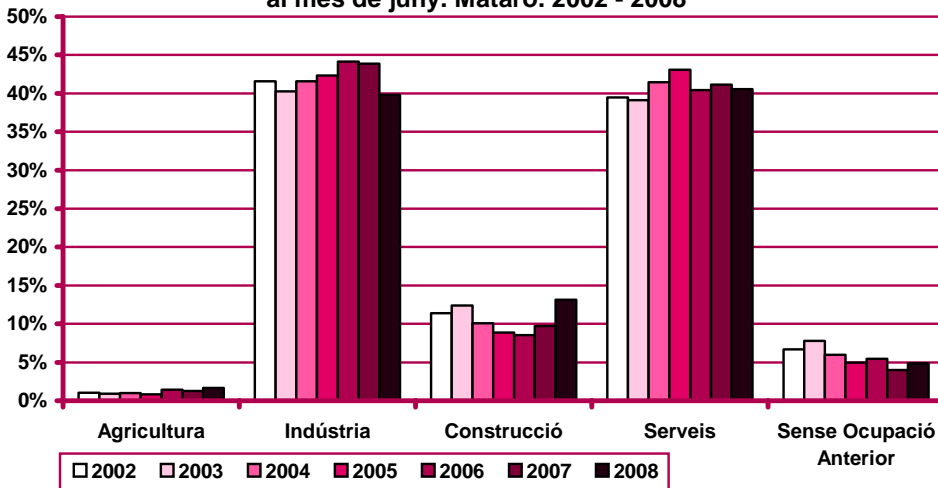
Evolució de l'atur registrat per sector econòmic. Mataró. 2005 - 2008



Evolució de la variació interanual de l'atur registrat per sector econòmic. Mataró. 2005 - 2008



Distribució percentual de l'atur registrat per sector econòmic al mes de juny. Mataró. 2002 - 2008



Atur registrat per nivell d'instrucció

Evolució mensual de l'atur registrat per nivell d'instrucció. Mataró. 2008

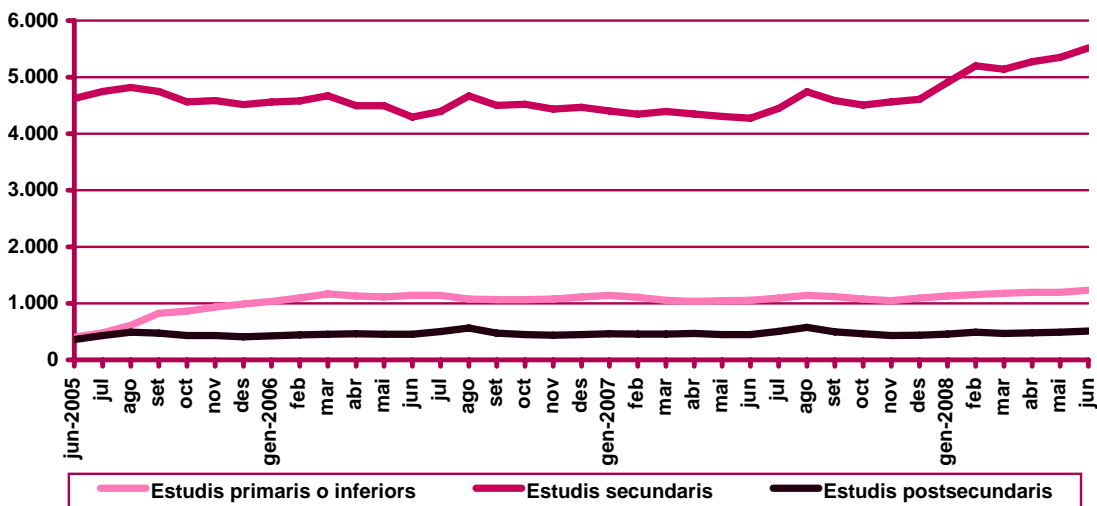
Mesos	Total	Valors absoluts			Distribució percentual		
	Total	Estudis primaris o	Estudis	Estudis	Estudis primaris o	Estudis	Estudis
		inferiors	secundaris	postsecund.	inferiors	secundaris	postsecund.
Gener	6.496	1.129	4.911	456	17,38%	75,60%	7,02%
Febrer	6.841	1.154	5.197	490	16,87%	75,97%	7,16%
Març	6.786	1.176	5.141	469	17,33%	75,76%	6,91%
Abril	6.942	1.191	5.275	476	17,16%	75,99%	6,86%
Maig	7.026	1.191	5.347	488	16,95%	76,10%	6,95%
Juny	7.260	1.231	5.516	513	16,96%	75,98%	7,07%
Juliol							
Agost							
Setembre							
Octubre							
Novembre							
Desembre							

Evolució mensual de la variació interanual de l'atur registrat per nivell d'instrucció.

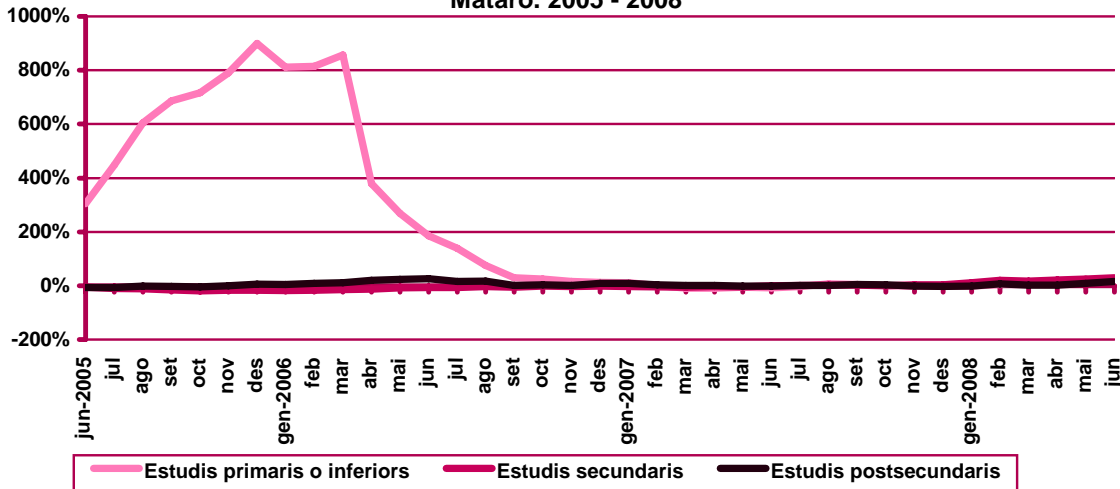
Mataró. 2008

Mesos	Variació interanual absoluta			Variació interanual relativa		
	Estudis primaris o	Estudis	Estudis	Estudis primaris o	Estudis	Estudis
	inferiors	secundaris	postsecund.	inferiors	secundaris	postsecund.
Gener	-11	509	-6	-0,96%	11,56%	-1,30%
Febrer	45	853	31	4,06%	19,64%	6,75%
Març	122	749	12	11,57%	17,05%	2,63%
Abril	159	924	8	15,41%	21,24%	1,71%
Maig	142	1.043	41	13,54%	24,23%	9,17%
Juny	177	1.242	69	16,79%	29,06%	15,54%
Juliol						
Agost						
Setembre						
Octubre						
Novembre						
Desembre						

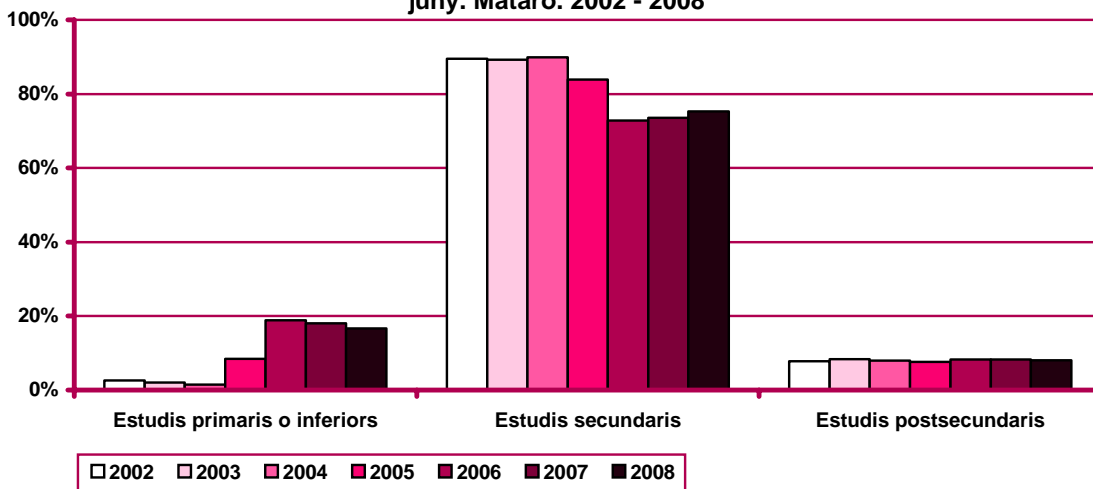
Evolució de l'atur registrat per nivell d'instrucció. Mataró. 2005 - 2008



**Evolució de la variació interanual de l'atur registrat per nivell d'instrucció.
 Mataró. 2005 - 2008**



Distribució percentual de l'atur registrat per nivell d'instrucció al mes de juny. Mataró. 2002 - 2008



Atur registrat per ocupació

Evolució mensual de l'atur registrat per ocupació. Mataró. 2008

Mesos	Total	Valors absoluts									
	Total	CCO 1	CCO 2	CCO 3	CCO 4	CCO 5	CCO 6	CCO 7	CCO 8	CCO 9	CCO 0
Gener	6.496	80	137	443	751	892	73	975	1.507	1.636	2
Febrer	6.841	83	141	465	792	931	77	1.043	1.549	1.759	1
Març	6.786	80	140	450	771	914	80	1.078	1.556	1.717	0
Abril	6.942	83	144	465	788	941	83	1.098	1.583	1.757	0
Maig	7.026	76	148	481	795	959	84	1.095	1.586	1.802	0
Juny	7.260	86	156	510	814	968	85	1.134	1.597	1.910	0
Juliol											
Agost											
Setembre											
Octubre											
Novembre											
Desembre											

Evolució mensual de l'atur registrat per ocupació. Mataró. 2008

Mesos	Distribució percentual									
	CCO 1	CCO 2	CCO 3	CCO 4	CCO 5	CCO 6	CCO 7	CCO 8	CCO 9	CCO 0
Gener	1,23%	2,11%	6,82%	11,56%	13,73%	1,12%	15,01%	23,20%	25,18%	0,03%
Febrer	1,21%	2,06%	6,80%	11,58%	13,61%	1,13%	15,25%	22,64%	25,71%	0,01%
Març	1,18%	2,06%	6,63%	11,36%	13,47%	1,18%	15,89%	22,93%	25,30%	0,00%
Abril	1,20%	2,07%	6,70%	11,35%	13,56%	1,20%	15,82%	22,80%	25,31%	0,00%
Maig	1,08%	2,11%	6,85%	11,32%	13,65%	1,20%	15,58%	22,57%	25,65%	0,00%
Juny	1,18%	2,15%	7,02%	11,21%	13,33%	1,17%	15,62%	22,00%	26,31%	0,00%
Juliol										
Agost										
Setembre										
Octubre										
Novembre										
Desembre										

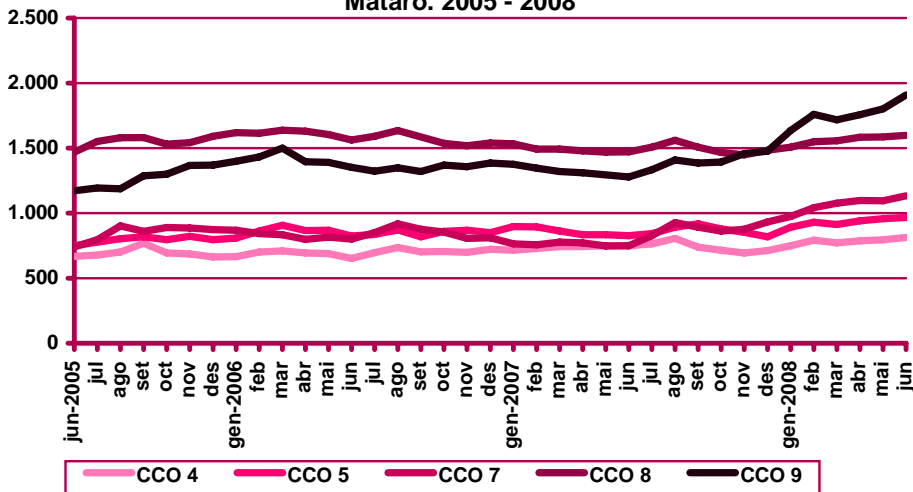
CCO 1: personal directiu de les empreses i de les administracions públiques; CCO 2: tècnics i professionals científics i intel·lectuals; CCO 3: tècnics i professionals de suport; CCO 4: empleats administratius; CCO 5: treballadors de serveis de restauració, personals, protecció i venedors de comerços; CCO 6: treballadors qualificats en activitats agràries i pesqueres; CCO 7: artesans i treballadors qualificats de les indústries manufactureres, la construcció i la mineria, llevat dels operadors d'instal·lacions i maquinària; CCO 8: operadors d'instal·lacions i maquinària, i muntadors; CCO 9: treballadors no qualificats; CCO 0: forces armades.

Evolució mensual de la variació interanual de l'atur registrat per ocupació. Mataró. 2008

Mesos	Variació interanual absoluta									
	CCO 1	CCO 2	CCO 3	CCO 4	CCO 5	CCO 6	CCO 7	CCO 8	CCO 9	CCO 0
Gener	-12	3	23	36	-6	3	210	-26	260	1
Febrer	-10	4	61	64	35	19	285	57	414	0
Març	-14	-1	38	27	52	22	301	62	396	0
Abril	-9	6	31	44	107	35	327	104	446	0
Maig	-13	16	54	45	125	29	347	116	507	0
Juny	5	12	92	64	142	30	385	126	633	-1
Juliol										
Agost										
Setembre										
Octubre										
Novembre										
Desembre										

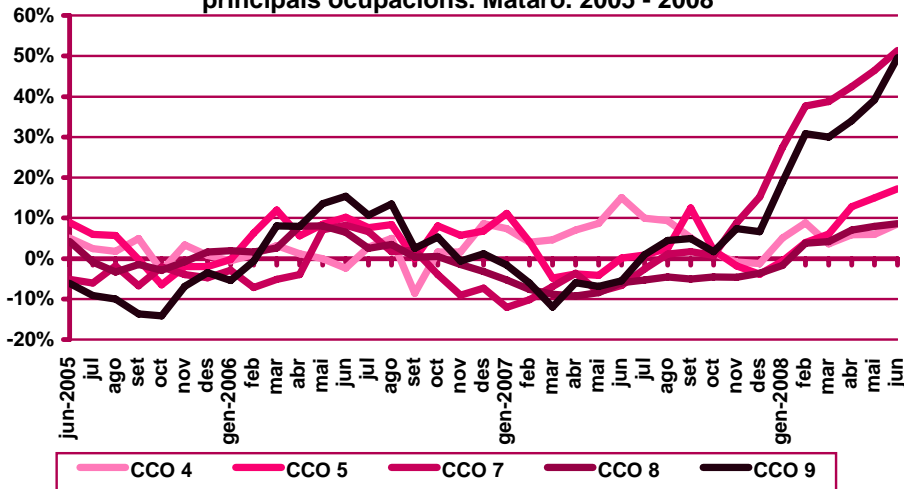
Mesos	Variació interanual relativa									
	CCO 1	CCO 2	CCO 3	CCO 4	CCO 5	CCO 6	CCO 7	CCO 8	CCO 9	CCO 0
Gener	-13,04%	2,24%	5,48%	5,03%	-0,67%	4,29%	27,45%	-1,70%	18,90%	100,00%
Febrer	-10,75%	2,92%	15,10%	8,79%	3,91%	32,76%	37,60%	3,82%	30,78%	0,00%
Març	-14,89%	-0,71%	9,22%	3,63%	6,03%	37,93%	38,74%	4,15%	29,98%	0,00%
Abril	-9,78%	4,35%	7,14%	5,91%	12,83%	72,92%	42,41%	7,03%	34,02%	0,00%
Maig	-14,61%	12,12%	12,65%	6,00%	14,99%	52,73%	46,39%	7,89%	39,15%	0,00%
Juny	6,17%	8,33%	22,01%	8,53%	17,19%	54,55%	51,40%	8,57%	49,57%	-100,00%
Juliol										
Agost										
Setembre										
Octubre										
Novembre										
Desembre										

Evolució de l'atur registrat a les principals ocupacions.
Mataró. 2005 - 2008

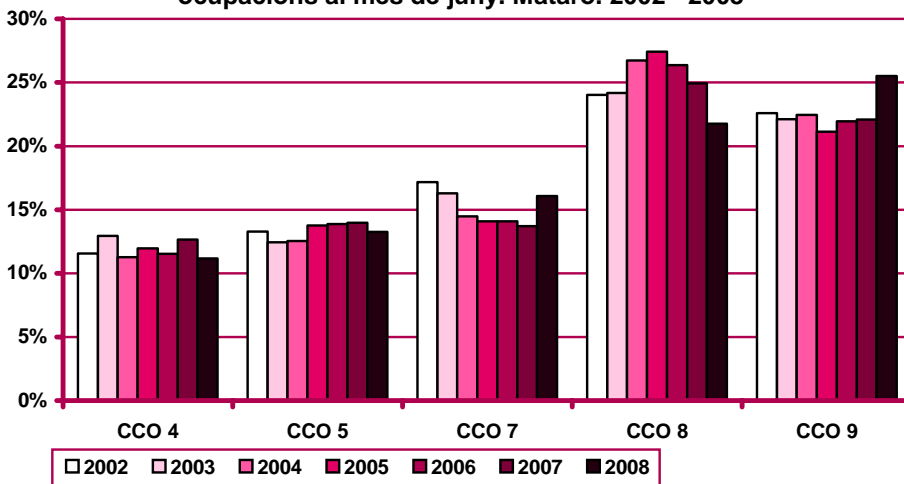


CCO 1: personal directiu de les empreses i de les administracions públiques; CCO 2: tècnics i professionals científics i intel·lectuals; CCO 3: tècnics i professionals de suport; CCO 4: empleats administratius; CCO 5: treballadors de serveis de restauració, personals, protecció i venedors de comerços; CCO 6: treballadors qualificats en activitats agràries i pesqueres; CCO 7: artesans i treballadors qualificats de les indústries manufactureres, la construcció i la mineria, llevat dels operadors d'instal·lacions i maquinària; CCO 8: operadors d'instal·lacions i maquinària, i muntadors; CCO 9: treballadors no qualificats; CCO 0: forces armades.

Evolució de la variació interanual de l'atur registrat a les principals ocupacions. Mataró. 2005 - 2008



Distribució percentual de l'atur registrat a les principals ocupacions al mes de juny. Mataró. 2002 - 2008



CCO 1: personal directiu de les empreses i de les administracions públiques; CCO 2: tècnics i professionals científics i intel·lectuals; CCO 3: tècnics i professionals de suport; CCO 4: empleats administratius; CCO 5: treballadors de serveis de restauració, personals, protecció i venedors de comerços; CCO 6: treballadors qualificats en activitats agràries i pesqueres; CCO 7: artesans i treballadors qualificats de les indústries manufactureres, la construcció i la mineria, llevat dels operadors d'instal·lacions i maquinària; CCO 8: operadors d'instal·lacions i maquinària, i muntadors; CCO 9: treballadors no qualificats; CCO 0: forces armades.

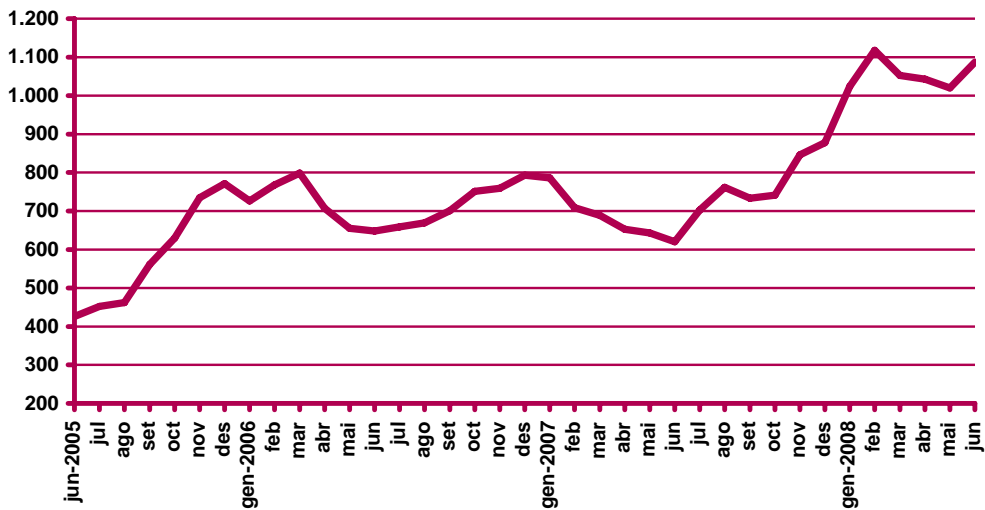
Atur registrat d'estrangers

Atur registrat d'estrangers a Mataró. Juny 2008

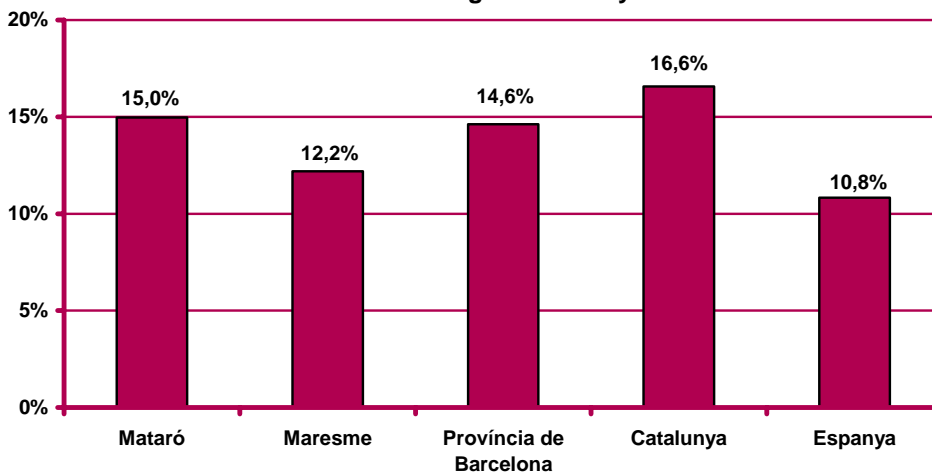
		Atur registrat		Variació mes anterior		Variació interanual	
		Nombre	%	Absoluta	Relativa	Absoluta	Relativa
Sexe	Home	734	67,53%	55	8,10%	354	93,16%
	Dona	353	32,47%	12	3,52%	113	47,08%
Edat	<20 anys	39	3,59%	11	39,29%	21	116,67%
	20 - 24 anys	78	7,18%	3	4,00%	26	50,00%
	25 - 29 anys	177	16,28%	8	4,73%	74	71,84%
	30 - 44 anys	577	53,08%	30	5,48%	262	83,17%
	>44 anys	216	19,87%	15	7,46%	84	63,64%
Sector	Agricultura	76	6,99%	7	10,14%	34	80,95%
	Indústria	182	16,74%	12	7,06%	62	51,67%
	Construcció	288	26,49%	12	4,35%	125	76,69%
	Serveis	415	38,18%	23	5,87%	190	84,44%
	SOA	126	11,59%	13	11,50%	56	80,00%
Nivell d'instrucció	Sense estudis	71	6,53%	0	0,00%	37	108,82%
	Estudis primaris incomplets	246	22,63%	15	6,49%	86	53,75%
	Estudis primaris complets	53	4,88%	3	6,00%	31	140,91%
	Programes formació professional	8	0,74%	-1	-11,11%	3	60,00%
	Educació general	692	63,66%	49	7,62%	301	76,98%
	Tècnics-professionals superiors	7	0,64%	1	16,67%	3	75,00%
	Universitaris primer cicle	2	0,18%	0	0,00%	2	#DIV/0!
	Universitaris segon i tercer cicle	8	0,74%	0	0,00%	5	166,67%
	Altres estudis post-secundaris	0	0,00%	0	0,00%	-1	-100,00%
Ocupació	CCO 1	4	0,37%	1	33,33%	3	300,00%
	CCO 2	11	1,01%	-1	-8,33%	3	37,50%
	CCO 3	33	3,04%	1	3,13%	11	50,00%
	CCO 4	30	2,76%	-6	-16,67%	7	30,43%
	CCO 5	102	9,38%	12	13,33%	43	72,88%
	CCO 6	43	3,96%	-1	-2,27%	19	79,17%
	CCO 7	197	18,12%	12	6,49%	77	64,17%
	CCO 8	79	7,27%	-3	-3,66%	25	46,30%
	CCO 9	588	54,09%	52	9,70%	279	90,29%
	CCO 0	0	0,00%	0	0,00%	0	0,00%
Total aturats registrats estrangers		1.087		67	6,57%	467	75,32%
Altres àmbits	Maresme	2.448		62	30,85%	1.307	114,55%
	Prov. de Barcelona	34.887		736	2,16%	18.902	118,25%
	Catalunya	51.607		1.081	2,14%	29.556	134,03%
	Espanya	258.800		9.973	4,01%	110.246	74,21%

CCO 1: personal directiu de les empreses i de les administracions públiques; CCO 2: tècnics i professionals científics i intel·lectuals; CCO 3: tècnics i professionals de suport; CCO 4: empleats administratius; CCO 5: treballadors de serveis de restauració, personals, protecció i venedors de comerços; CCO 6: treballadors qualificats en activitats agràries i pesqueres; CCO 7: artesans i treballadors qualificats de les indústries manufactureres, la construcció i la mineria, llevat dels operadors d'instal·lacions i maquinària; CCO 8: operadors d'instal·lacions i maquinària, i muntadors; CCO 9: treballadors no qualificats; CCO 0: forces armades.

Evolució de l'atur registrat d'estrangers. Mataró. 2005 - 2008



Pes percentual dels aturats registrats estrangers sobre el total d'aturats registrats. Juny 2008



Contractació. Resum

Contractació a Mataró. Juny 2008

		Contractació		Variació mes anterior		Variació interanual	
		Nombre	%	Absoluta	Relativa	Absoluta	Relativa
Sexe	Home	1.281	47,44%	34	2,73%	-194	-8,72%
	Dona	1.419	52,56%	297	26,47%	-64	-4,32%
Edat	<20 anys	314	11,63%	143	83,63%	-107	-25,42%
	20 - 24 anys	691	25,59%	177	34,44%	-1	-0,14%
	25 - 29 anys	458	16,96%	-6	-1,29%	-118	-20,49%
	30 - 44 anys	831	30,78%	-14	-1,66%	-47	-5,35%
	>44 anys	406	15,04%	31	8,27%	15	3,84%
Sector	Agricultura	13	0,48%	-7	-35,00%	-6	-31,58%
	Indústria	166	6,15%	-52	-23,85%	-94	-36,15%
	Construcció	295	10,93%	-34	-10,33%	-106	-26,43%
	Serveis	2.226	82,44%	424	23,53%	-52	-2,28%
Nivell d'instrucció	Sense estudis	132	4,89%	10	8,20%	-33	-20,00%
	Estudis primaris incomplets	85	3,15%	-12	-12,37%	-47	-35,61%
	Estudis primaris complets	0	0,00%	0	n.c.	0	n.c.
	Programes formació professional	214	7,93%	10	4,90%	13	6,47%
	Educació general	1.963	72,70%	298	17,90%	-221	-10,12%
	Tècnics-professionals superiors	113	4,19%	23	25,56%	7	6,60%
	Universitaris primer cicle	102	3,78%	12	13,33%	12	13,33%
	Universitaris segon i tercer cicle	91	3,37%	-10	-9,90%	11	13,75%
	Altres estudis post- secundaris	0	0,00%	0	n.c.	0	n.c.
	Ocupació	CCO 1	11	0,41%	2	22,22%	-2
CCO 2		106	3,93%	-3	-2,75%	1	0,95%
CCO 3		378	14,00%	114	43,18%	-7	-1,82%
CCO 4		333	12,33%	94	39,33%	-16	-4,58%
CCO 5		717	26,56%	170	31,08%	92	14,72%
CCO 6		5	0,19%	0	0,00%	-101	-95,28%
CCO 7		229	8,48%	-59	-20,49%	-56	-19,65%
CCO 8		203	7,52%	34	20,12%	-14	-6,45%
CCO 9		718	26,59%	-21	-2,84%	-154	-17,66%
CCO 0		0	0,00%	0	n.c.	-1	-100,00%
Durada	<=1 mes	927	34,33%	265	40,03%	293	46,21%
	>1 a <=3 mesos	389	14,41%	125	47,35%	-160	-29,14%
	>3 a <=6 mesos	335	12,41%	-10	-2,90%	-117	-25,88%
	>6 a <=12 mesos	53	1,96%	-15	-22,06%	-17	-24,29%
	>12 a <=18 mesos	0	0,00%	-4	-100,00%	-10	-100,00%
	>18 a <=24 mesos	2	0,07%	-1	-33,33%	-2	-50,00%
	>24 mesos	75	2,78%	12	19,05%	60	400,00%
	Indeterminada	530	19,63%	-2	-0,38%	-197	-27,10%
	Indefinida	389	14,41%	-39	-9,11%	-108	-21,73%

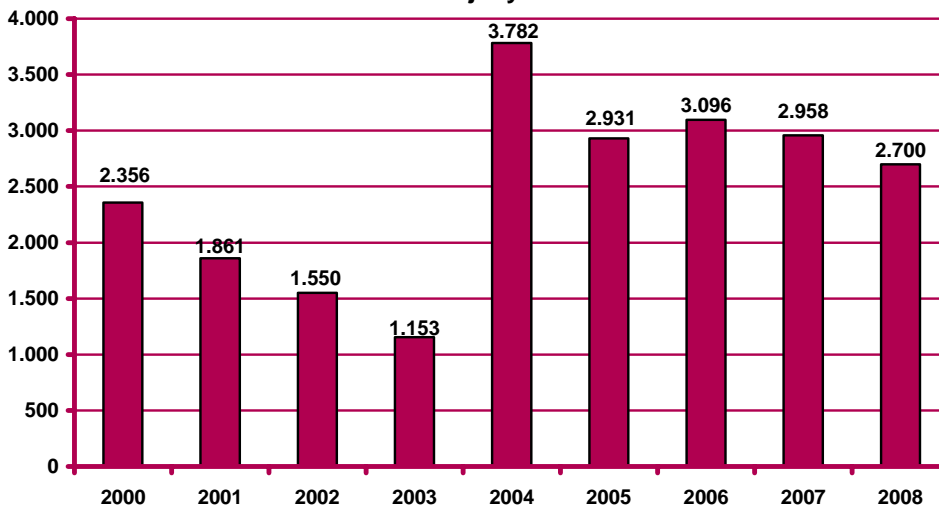
n.c.: no calculable

CCO 1: personal directiu de les empreses i de les administracions públiques; CCO 2: tècnics i professionals científics i intel·lectuals; CCO 3: tècnics i professionals de suport; CCO 4: empleats administratius; CCO 5: treballadors de serveis de restauració, personals, protecció i venedors de comerços; CCO 6: treballadors qualificats en activitats agràries i pesqueres; CCO 7: artesans i treballadors qualificats de les indústries manufactureres, la construcció i la mineria, llevat dels operadors d'instal·lacions i maquinària; CCO 8: operadors d'instal·lacions i maquinària, i muntadors; CCO 9: treballadors no qualificats; CCO 0: forces armades.

(continuació) Contractació a Mataró. Juny 2008

		Contractació		Variació mes anterior		Variació interanual	
		Nombre	%	Absoluta	Relativa	Absoluta	Relativa
Nacio- nalitat	Espanyola	2.171	80,41%	342	18,70%	-172	-7,34%
	Estrangera	529	19,59%	-11	-2,04%	-86	-13,98%
Contra- tador	ETT	522	19,33%	61	13,23%	-49	-8,58%
	No ETT	2.178	80,67%	270	14,15%	-209	-8,76%
Total contractes		2.700	100%	331	13,97%	-258	-8,72%
Altres àmbits	Maresme	8.342		651	8,46%	-833	-9,08%
	Província de Barcelona	164.870		7.735	4,92%	-16.004	-8,85%
	Catalunya	221.338		10.008	4,74%	-27.673	-11,11%
	Espanya	1.419.348		34.433	2,49%	-162.779	-10,29%

Contractació al mes de juny. Mataró. 2000 - 2008



Evolució mensual de la contractació. Mataró. 2006 - 2008



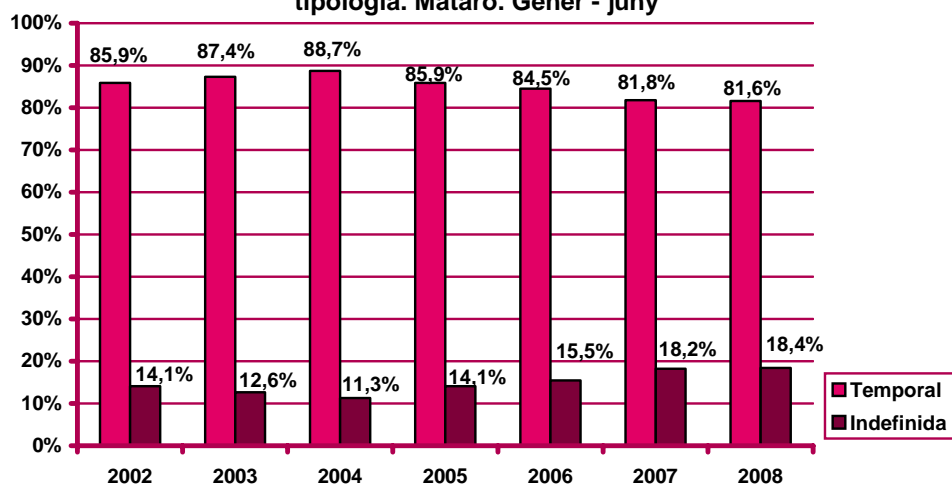
Contractació per modalitat i tipologia

Contractes per modalitat. Mataró. Juny 2008

Modalitat de contractació	Total		Variació mes anterior		Variació interanual	
	Nombre	%	Absoluta	Relativa	Absoluta	Relativa
Ordinari temps indefinit	164	6,07%	16	10,81%	-33	-16,75%
Foment de la contractació indefinida	75	2,78%	-15	-16,67%	-41	-35,34%
Indefinit minusvàlids	2	0,07%	1	100,00%	1	100,00%
Convertits en indefinits	148	5,48%	-41	-21,69%	-35	-19,13%
Total indefinits	389	14,41%	-39	-9,11%	-108	-21,73%
Obra o servei	626	23,19%	144	29,88%	-102	-14,01%
Eventuals circumstàncies producció	1.287	47,67%	163	14,50%	-144	-10,06%
Interinitat	379	14,04%	92	32,06%	123	48,05%
Temporals bonificats minusvàlids	1	0,04%	-6	-85,71%	-1	-50,00%
Relleu	3	0,11%	-10	-76,92%	-5	-62,50%
Jubilació parcial	4	0,15%	-7	-63,64%	-4	-50,00%
Pràctiques	5	0,19%	-1	-16,67%	0	0,00%
Formació	4	0,15%	-3	-42,86%	-16	-80,00%
Altres	2	0,07%	-2	-50,00%	-1	-33,33%
Total temporals	2.311	85,59%	370	19,06%	-150	-6,10%
Total contractació	2.700	100%	331	13,97%	-258	-8,72%

n.c.: no calculable

Evolució del percentatge de contractació acumulada per tipologia. Mataró. Gener - juny



CCO 1: personal directiu de les empreses i de les administracions públiques; CCO 2: tècnics i professionals científics i intel·lectuals; CCO 3: tècnics i professionals de suport; CCO 4: empleats administratius; CCO 5: treballadors de serveis de restauració, personals, protecció i venedors de comerços; CCO 6: treballadors qualificats en activitats agràries i pesqueres; CCO 7: artesans i treballadors qualificats de les indústries manufactureres, la construcció i la mineria, llevat dels operadors d'instal·lacions i maquinària; CCO 8: operadors d'instal·lacions i maquinària, i muntadors; CCO 9: treballadors no qualificats; CCO 0: forces armades.

Contractació per sexe

Evolució mensual de la contractació per sexe. Mataró. 2008

Mesos	Valors absoluts								
	Total			Homes			Dones		
	Total	Indef.	Temp.	Total	Indef.	Temp.	Total	Indef.	Temp.
Gener	2.814	531	2.283	1.437	269	1.168	1.377	262	1.115
Febrer	2.958	519	2.439	1.557	246	1.311	1.401	273	1.128
Març	2.311	481	1.830	1.149	229	920	1.162	252	910
Abril	2.539	538	2.001	1.266	280	986	1.273	258	1.015
Maig	2.369	428	1.941	1.247	199	1.048	1.122	229	893
Juny	2.700	389	2.311	1.281	177	1.104	1.419	212	1.207
Juliol									
Agost									
Setembre									
Octubre									
Novembre									
Desembre									

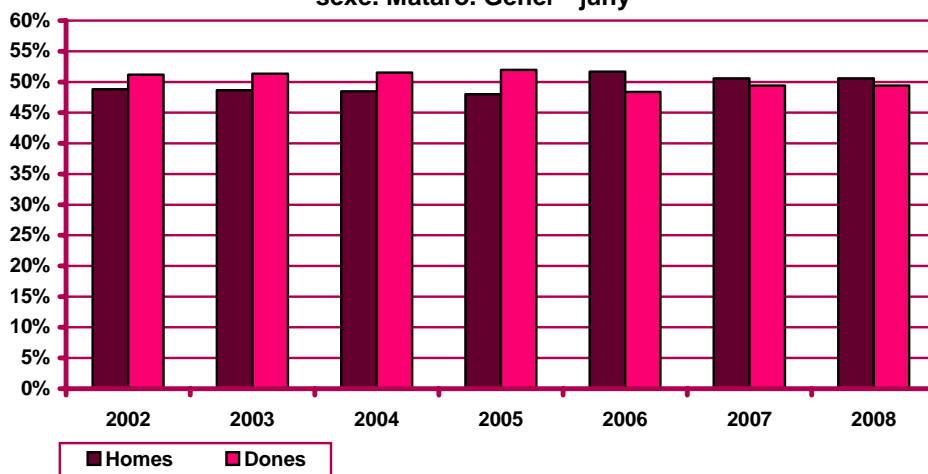
Evolució mensual de l'acumulat de l'any de la contractació per sexe. Mataró. 2008

Mesos	Valors absoluts								
	Total			Homes			Dones		
	Total	Indef.	Temp.	Total	Indef.	Temp.	Total	Indef.	Temp.
Gener	2.814	531	2.283	1.437	269	1.168	1.377	262	1.115
Febrer	5.772	1.050	4.722	2.994	515	2.479	2.778	535	2.243
Març	8.083	1.531	6.552	4.143	744	3.399	3.940	787	3.153
Abril	10.622	2.069	8.553	5.409	1.024	4.385	5.213	1.045	4.168
Maig	12.991	2.497	10.494	6.656	1.223	5.433	6.335	1.274	5.061
Juny	15.691	2.886	12.805	7.937	1.400	6.537	7.754	1.486	6.268
Juliol									
Agost									
Setembre									
Octubre									
Novembre									
Desembre									

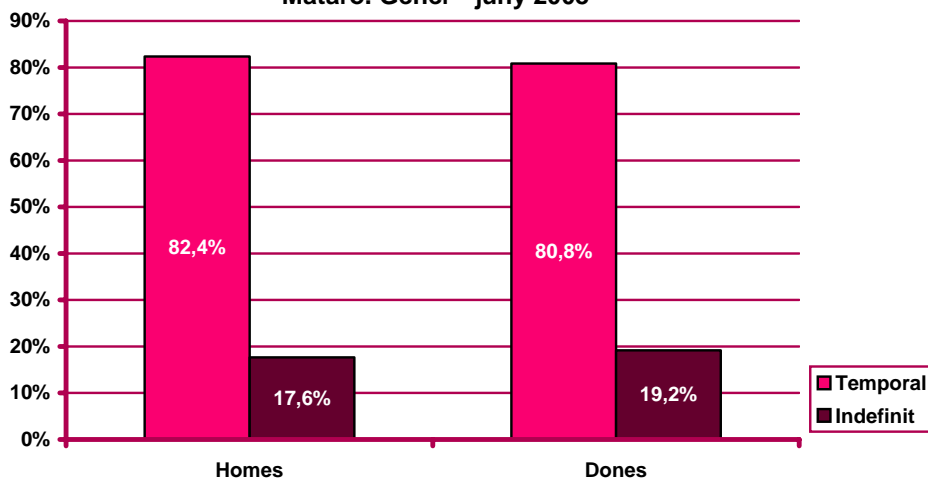
Evolució mensual de la variació interanual de l'acumulat de l'any de la contractació per sexe. Mataró. 2008

Mesos	Valors absoluts			Valors relatius		
	Total	Homes	Dones	Total	Homes	Dones
Gener	-525	-229	-296	-15,72%	-13,75%	-17,69%
Febrer	-366	-126	-240	-5,96%	-4,04%	-7,95%
Març	-1.147	-560	-587	-12,43%	-11,91%	-12,97%
Abril	-1.306	-593	-713	-10,95%	-9,88%	-12,03%
Maig	-1.823	-860	-963	-12,31%	-11,44%	-13,20%
Juny	-2.081	-1.054	-1.027	-11,71%	-11,72%	-11,70%
Juliol						
Agost						
Setembre						
Octubre						
Novembre						
Desembre						

Evolució del percentatge de contractació acumulada per sexe. Mataró. Gener - juny



Percentatge de contractació acumulada per tipologia i sexe. Mataró. Gener - juny 2008



Contractació per edat

Evolució mensual de la contractació per edat. Mataró. 2008

Mesos	Valors absoluts					
	Total	<20 anys	20 - 24 a.	25 - 29 a.	30 - 44 a.	>44 a.
Gener	2.814	241	598	484	1.057	434
Febrer	2.958	232	543	563	1.126	494
Març	2.311	195	465	437	862	352
Abril	2.539	192	519	499	924	405
Maig	2.369	171	514	464	845	375
Juny	2.700	314	691	458	831	406
Juliol						
Agost						
Setembre						
Octubre						
Novembre						
Desembre						

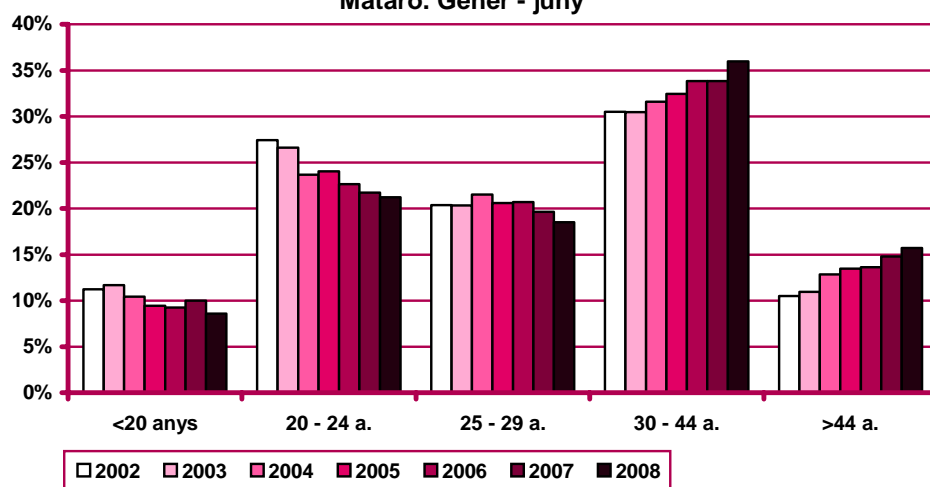
Evolució mensual de l'acumulat de l'any de la contractació per edat. Mataró. 2008

Mesos	Valors absoluts					
	Total	<20 anys	20 - 24 a.	25 - 29 a.	30 - 44 a.	>44 a.
Gener	2.814	241	598	484	1.057	434
Febrer	5.772	473	1.141	1.047	2.183	928
Març	8.083	668	1.606	1.484	3.045	1.280
Abril	10.622	860	2.125	1.983	3.969	1.685
Maig	12.991	1.031	2.639	2.447	4.814	2.060
Juny	15.691	1.345	3.330	2.905	5.645	2.466
Juliol						
Agost						
Setembre						
Octubre						
Novembre						
Desembre						

Evolució mensual de la variació interanual de l'acumulat de l'any de la contractació per edat. Mataró. 2008

Mesos	Valors absoluts					Valors relatius				
	<20 anys	20 - 24 a.	25 - 29 a.	30 - 44 a.	>44 a.	<20 anys	20 - 24 a.	25 - 29 a.	30 - 44 a.	>44 a.
Gener	-76	-111	-175	-72	-91	-23,97%	-15,66%	-26,56%	-6,38%	-17,33%
Febrer	-116	-183	-141	83	-9	-19,69%	-13,82%	-11,87%	3,95%	-0,96%
Març	-190	-420	-328	-112	-97	-22,14%	-20,73%	-18,10%	-3,55%	-7,04%
Abril	-235	-490	-361	-150	-70	-21,46%	-18,74%	-15,40%	-3,64%	-3,99%
Maig	-326	-530	-469	-321	-177	-24,02%	-16,72%	-16,08%	-6,25%	-7,91%
Juny	-433	-531	-587	-368	-162	-24,35%	-13,75%	-16,81%	-6,12%	-6,16%
Juliol										
Agost										
Setembre										
Octubre										
Novembre										
Desembre										

Evolució del percentatge de contractació per edat.
Mataró. Gèner - juny



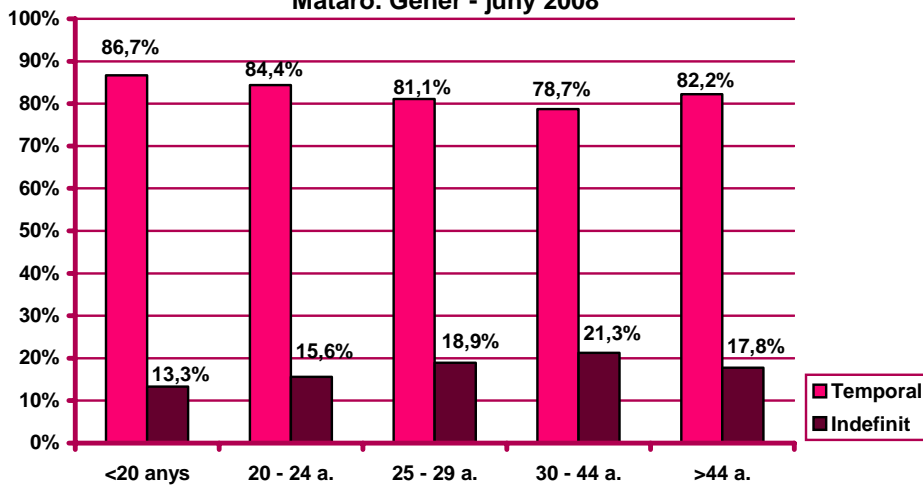
Evolució mensual de la contractació per edat i tipologia. Mataró. 2008

Mesos	Valors absoluts									
	<20 anys		20 - 24 a.		25 - 29 a.		30 - 44 a.		>44 a.	
	Indef.	Temp.	Indef.	Temp.	Indef.	Temp.	Indef.	Temp.	Indef.	Temp.
Gener	22	219	120	478	98	386	217	840	74	360
Febrer	33	199	82	461	83	480	238	888	83	411
Març	30	165	82	383	95	342	196	666	78	274
Abril	31	161	94	425	101	398	230	694	82	323
Maig	30	141	66	448	93	371	168	677	71	304
Juny	33	281	76	615	79	379	151	680	50	356
Juliol										
Agost										
Setembre										
Octubre										
Novembre										
Desembre										

Evolució mensual de l'acumulat de l'any de la contractació per edat i tipologia. Mataró. 2008

Mesos	Valors absoluts									
	<20 anys		20 - 24 a.		25 - 29 a.		30 - 44 a.		>44 a.	
	Indef.	Temp.	Indef.	Temp.	Indef.	Temp.	Indef.	Temp.	Indef.	Temp.
Gener	22	219	120	478	98	386	217	840	74	360
Febrer	55	418	202	939	181	866	455	1.728	157	771
Març	85	583	284	1.322	276	1.208	651	2.394	235	1.045
Abril	116	744	378	1.747	377	1.606	881	3.088	317	1.368
Maig	146	885	444	2.195	470	1.977	1.049	3.765	388	1.672
Juny	179	1.166	520	2.810	549	2.356	1.200	4.445	438	2.028
Juliol										
Agost										
Setembre										
Octubre										
Novembre										
Desembre										

Percentatge de contractació acumulada per tipologia i edat.
Mataró. Gènere - juny 2008



Contractació per sexe i edat

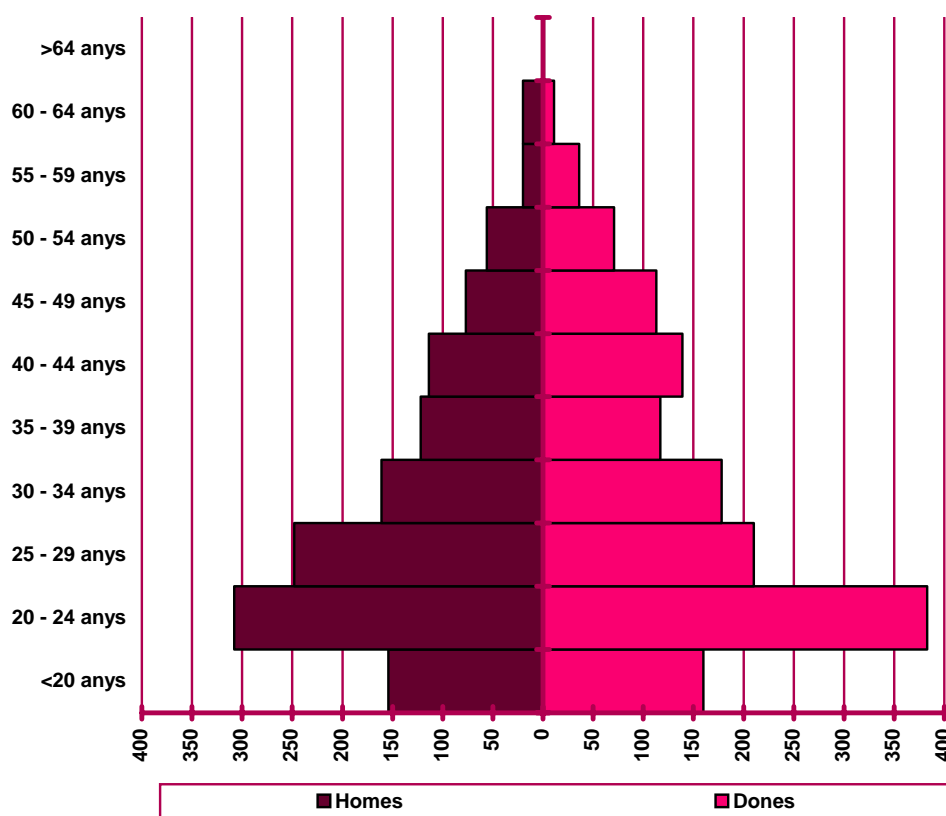
Distribució de la contractació per edat i sexe. Mataró. Maig 2008

	Homes			Dones			Total	
	Nombre	% ⁽¹⁾	% ⁽²⁾	Nombre	% ⁽¹⁾	% ⁽²⁾	Nombre	%
<20 anys	154	49,04%	12,02%	160	50,96%	11,28%	314	11,63%
20 - 24 anys	308	44,57%	24,04%	383	55,43%	26,99%	691	25,59%
25 - 29 anys	248	54,15%	19,36%	210	45,85%	14,80%	458	16,96%
30 - 34 anys	161	47,49%	12,57%	178	52,51%	12,54%	339	12,56%
35 - 39 anys	122	51,05%	9,52%	117	48,95%	8,25%	239	8,85%
40 - 44 anys	114	45,06%	8,90%	139	54,94%	9,80%	253	9,37%
45 - 49 anys	77	40,53%	6,01%	113	59,47%	7,96%	190	7,04%
50 - 54 anys	56	44,09%	4,37%	71	55,91%	5,00%	127	4,70%
55 - 59 anys	20	35,71%	1,56%	36	64,29%	2,54%	56	2,07%
60 - 64 anys	20	64,52%	1,56%	11	35,48%	0,78%	31	1,15%
>64 anys	1	0,00%	0,08%	1	0,00%	0,07%	2	0,07%
Total	1.281	47,44%	100%	1.419	52,56%	100%	2.700	100%

(1) Percentatge sobre el total d'homes i dones desocupades registrades del mateix grup d'edat.

(2) Percentatge sobre el total de persones desocupades registrades del mateix sexe.

Nombre de contractes per sexe i edat. Mataró. Juny 2008



Contractació per sector econòmic

Evolució mensual de la contractació per sector econòmic. Mataró.

2008

Mesos	Valors absoluts				
	Total	Agricultura	Indústria	Construcció	Serveis
Gener	2.814	12	235	457	2.110
Febrer	2.958	12	282	612	2.052
Març	2.311	29	197	360	1.725
Abril	2.539	8	237	321	1.973
Maig	2.369	20	218	329	1.802
Juny	2.700	13	166	295	2.226
Juliol					
Agost					
Setembre					
Octubre					
Novembre					
Desembre					

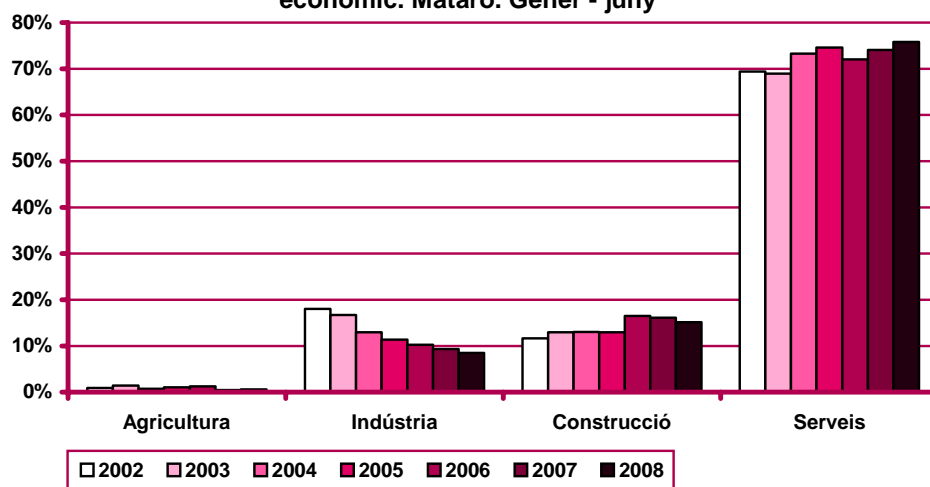
Evolució mensual de l'acumulat de l'any de la contractació per sector econòmic. Mataró. 2008

Mesos	Valors absoluts				
	Total	Agricultura	Indústria	Construcció	Serveis
Gener	2.814	12	235	457	2.110
Febrer	5.772	24	517	1.069	1.069
Març	8.083	53	714	1.429	1.070
Abril	10.622	61	951	1.750	1.071
Maig	12.991	81	1.169	2.079	1.072
Juny	15.691	94	1.335	2.374	1.073
Juliol					
Agost					
Setembre					
Octubre					
Novembre					
Desembre					

Evolució mensual de la variació interanual de l'acumulat de l'any de la contractació per sector econòmic. Mataró. 2008

Mesos	Valors absoluts				Valors relatius			
	Agricultura	Indústria	Construcció	Serveis	Agricultura	Indústria	Construcció	Serveis
Gener	-76	-111	-175	-72	-23,97%	-15,66%	-26,56%	-6,38%
Febrer	-116	-183	-141	83	-19,69%	-13,82%	-11,87%	3,95%
Març	-190	-420	-328	-112	-22,14%	-20,73%	-18,10%	-3,55%
Abril	-235	-490	-361	-150	-21,46%	-18,74%	-15,40%	-3,64%
Maig	-326	-530	-469	-321	-24,02%	-16,72%	-16,08%	-6,25%
Juny	-433	-531	-587	-368	-24,35%	-13,75%	-16,81%	-6,12%
Juliol								
Agost								
Setembre								
Octubre								
Novembre								
Desembre								

Evolució del percentatge de contractació per sector econòmic. Mataró. Gener - juny



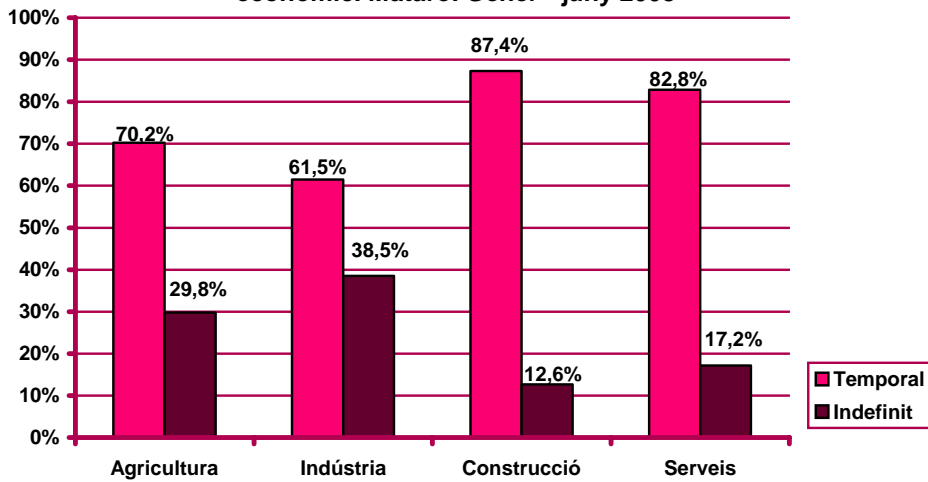
Evolution monthly of the hiring by economic sector and typology. Mataró. 2008

Mesos	Valors absoluts							
	Agricultura		Indústria		Construcció		Serveis	
	Indef.	Temp.	Indef.	Temp.	Indef.	Temp.	Indef.	Temp.
Gener	1	11	109	126	57	400	364	1.746
Febrer	3	9	92	190	78	534	346	1.706
Març	15	14	79	118	49	311	338	1.387
Abril	3	5	78	159	40	281	417	1.556
Maig	4	16	86	132	40	289	298	1.504
Juny	2	11	70	96	36	259	281	1.945
Juliol								
Agost								
Setembre								
Octubre								
Novembre								
Desembre								

Evolution monthly of the accumulated of the year of the hiring by economic sector and typology. Mataró. 2008

Mesos	Valors absoluts							
	Agricultura		Indústria		Construcció		Serveis	
	Indef.	Temp.	Indef.	Temp.	Indef.	Temp.	Indef.	Temp.
Gener	1	11	109	126	57	400	364	1.746
Febrer	4	20	201	316	135	934	710	3.452
Març	19	34	280	434	184	1.245	1.048	4.839
Abril	22	39	358	593	224	1.526	1.465	6.395
Maig	26	55	444	725	264	1.815	1.763	7.899
Juny	28	66	514	821	300	2.074	2.044	9.844
Juliol								
Agost								
Setembre								
Octubre								
Novembre								
Desembre								

Percentatge de contractació acumulada per tipologia i sector econòmic. Mataró. Gener - juny 2008



Contractació per nivell d'instrucció

Evolució mensual de la contractació per nivell d'instrucció. Mataró.

2008

Mesos	Valors absoluts			
	Total	Estudis primaris o inferiors	Estudis secundaris	Estudis postsecundaris
Gener	2.814	312	2.136	366
Febrer	2.958	348	2.270	340
Març	2.311	265	1.772	274
Abril	2.539	250	1.956	333
Maig	2.369	219	1.869	281
Juny	2.700	217	2.177	306
Juliol				
Agost				
Setembre				
Octubre				
Novembre				
Desembre				

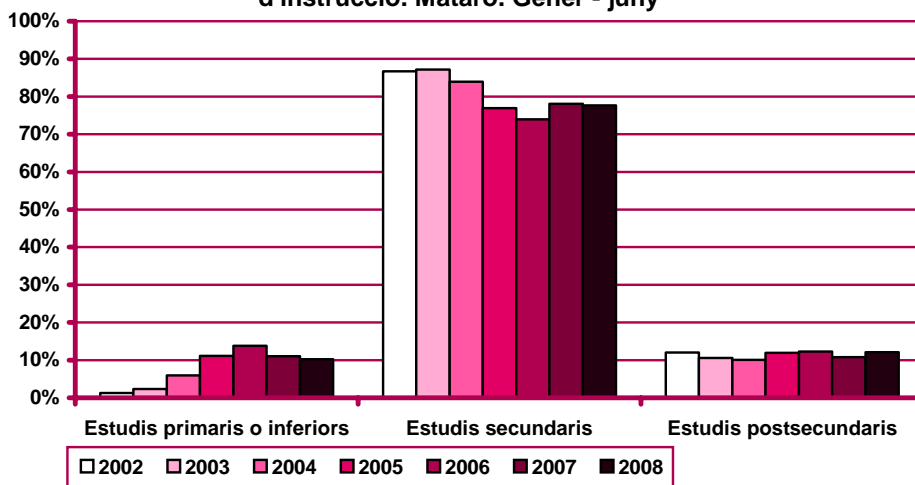
Evolució mensual de l'acumulat de l'any de la contractació per nivell d'instrucció. Mataró. 2008

Mesos	Valors absoluts			
	Total	Estudis primaris o inferiors	Estudis secundaris	Estudis postsecundaris
Gener	2.814	312	2.136	366
Febrer	5.772	660	4.406	4.406
Març	8.083	925	6.178	4.407
Abril	10.622	1.175	8.134	4.408
Maig	12.991	1.394	10.003	4.409
Juny	15.691	1.611	12.180	4.410
Juliol				
Agost				
Setembre				
Octubre				
Novembre				
Desembre				

Evolució mensual de la variació interanual de l'acumulat de l'any de la contractació per nivell d'instrucció. Mataró. 2008

Mesos	Valors absoluts			Valors relatius		
	Estudis primaris o inferiors	Estudis secundaris	Estudis postsecundaris	Estudis primaris o inferiors	Estudis secundaris	Estudis postsecundaris
Gener	-19	-442	-64	-5,74%	-17,15%	-14,88%
Febrer	6	-328	-44	0,92%	-6,93%	-5,87%
Març	602	-939	-105	58,56%	-13,19%	-9,68%
Abril	478	-1.060	-52	34,92%	-11,53%	-3,81%
Maig	356	-1.488	-59	21,32%	-12,95%	-3,57%
Juny	272	-1.696	-29	13,83%	-12,22%	-1,50%
Juliol						
Agost						
Setembre						
Octubre						
Novembre						
Desembre						

Evolució del percentatge de contractació per nivell d'instrucció. Mataró. Gener - juny



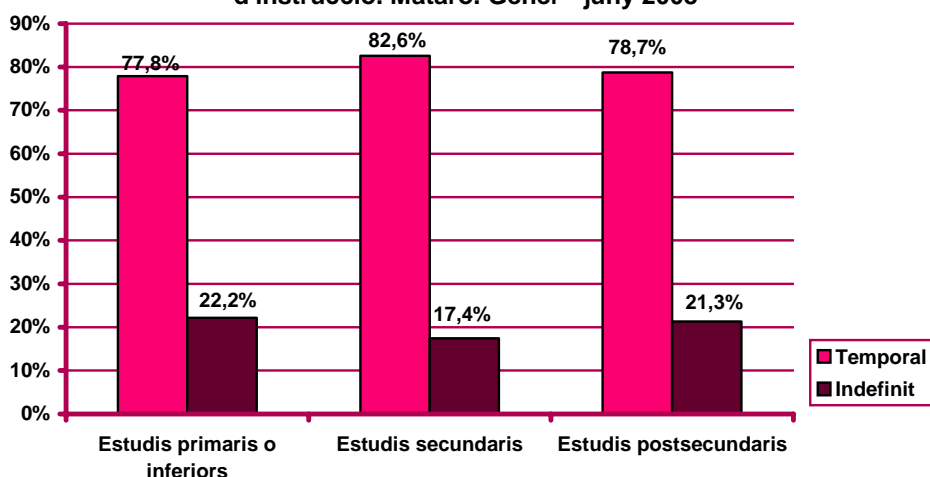
Evolució mensual de la contractació per nivell d'instrucció i tipologia. Mataró. 2008

Mesos	Valors absoluts					
	Estudis primaris o inferiors		Estudis secundaris		Estudis postsecundaris	
	Indef.	Temp.	Indef.	Temp.	Indef.	Temp.
Gener	50	262	406	1.730	75	291
Febrer	88	260	366	1.904	65	275
Març	53	212	373	1.399	55	219
Abril	55	195	397	1.559	86	247
Maig	48	171	315	1.554	65	216
Juny	63	154	267	1.910	59	247
Juliol						
Agost						
Setembre						
Octubre						
Novembre						
Desembre						

Evolució mensual de l'acumulat de l'any de la contractació per nivell d'instrucció i tipologia. Mataró. 2008

Mesos	Valors absoluts					
	Estudis primaris o inferiors		Estudis secundaris		Estudis postsecundaris	
	Indef.	Temp.	Indef.	Temp.	Indef.	Temp.
Gener	50	262	406	1.730	75	291
Febrer	138	522	772	3.634	140	566
Març	191	734	1.145	5.033	195	785
Abril	246	929	1.542	6.592	281	1.032
Maig	294	1.100	1.857	8.146	346	1.248
Juny	357	1.254	2.124	10.056	405	1.495
Juliol						
Agost						
Setembre						
Octubre						
Novembre						
Desembre						

Percentatge de contractació acumulada per tipologia i nivell d'instrucció. Mataró. Gener - juny 2008



Contractació per ocupació

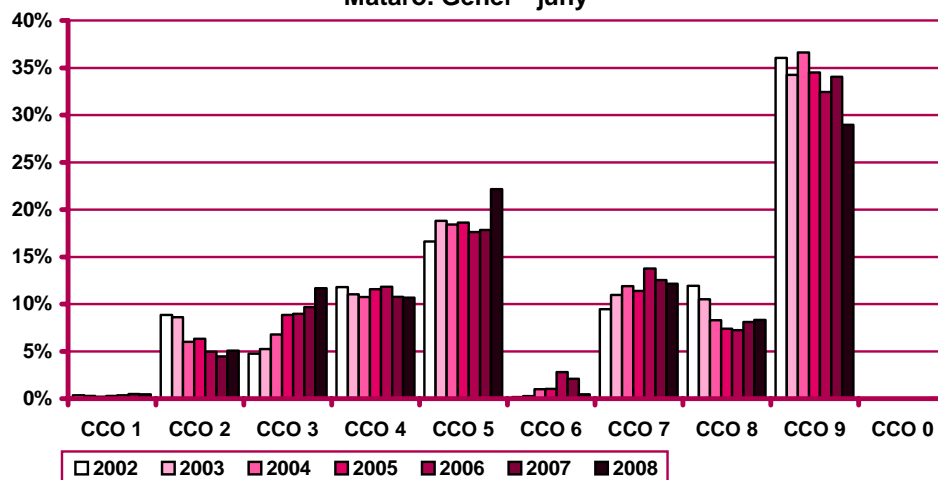
Evolució mensual de la contractació per ocupació. Mataró. 2008

Mesos	Valors absoluts										
	Total	CCO 1	CCO 2	CCO 3	CCO 4	CCO 5	CCO 6	CCO 7	CCO 8	CCO 9	CCO 0
Gener	2.814	15	148	395	278	535	31	367	244	800	1
Febrer	2.958	18	150	278	290	606	10	462	298	844	2
Març	2.311	7	122	242	266	508	13	307	185	657	4
Abril	2.539	12	164	275	270	561	5	255	208	787	2
Maig	2.369	9	109	264	239	547	5	288	169	739	0
Juny	2.700	11	106	378	333	717	5	229	203	718	0
Juliol											
Agost											
Setembre											
Octubre											
Novembre											
Desembre											

Evolució mensual de l'acumulat de l'any de la contractació per ocupació. Mataró. 2008

Mesos	Valors absoluts										
	Total	CCO 1	CCO 2	CCO 3	CCO 4	CCO 5	CCO 6	CCO 7	CCO 8	CCO 9	CCO 0
Gener	2.814	15	148	395	278	535	31	367	244	800	1
Febrer	5.772	33	298	673	568	1.141	41	829	542	1.644	3
Març	8.083	40	420	915	834	1.649	54	1.136	727	2.301	7
Abril	10.622	52	584	1.190	1.104	2.210	59	1.391	935	3.088	9
Maig	12.991	61	693	1.454	1.343	2.757	64	1.679	1.104	3.827	9
Juny	15.691	72	799	1.832	1.676	3.474	69	1.908	1.307	4.545	9
Juliol											
Agost											
Setembre											
Octubre											
Novembre											
Desembre											

Evolució del percentatge de contractació per ocupació.
Mataró. Gener - juny



CCO 1: personal directiu de les empreses i de les administracions públiques; CCO 2: tècnics i professionals científics i intel·lectuals; CCO 3: tècnics i professionals de suport; CCO 4: empleats administratius; CCO 5: treballadors de serveis de restauració, personals, protecció i venedors de comerços; CCO 6: treballadors qualificats en activitats agràries i pesqueres; CCO 7: artesans i treballadors qualificats de les indústries manufactureres, la construcció i la mineria, llevat dels operadors d'instal·lacions i maquinària; CCO 8: operadors d'instal·lacions i maquinària, i muntadors; CCO 9: treballadors no qualificats; CCO 0: forces armades.

Evolució mensual de la variació interanual de l'acumulat de l'any de la contractació per ocupació. Mataró. 2008

Valors absoluts											
Mesos	Total	CCO 1	CCO 2	CCO 3	CCO 4	CCO 5	CCO 6	CCO 7	CCO 8	CCO 9	CCO 0
Gener	-525	-6	-62	60	-62	-25	-30	-69	-44	-288	1
Febrer	-366	-4	-60	85	-66	130	-61	-37	40	-396	3
Març	-1.147	-12	-61	68	-160	99	-113	-148	-22	-805	7
Abril	-1.306	-8	1	105	-169	247	-145	-187	-56	-1.103	9
Maig	-1.823	-11	4	121	-222	213	-199	-266	-120	-1.351	8
Juny	-2.081	-13	5	114	-238	305	-300	-322	-134	-1.505	7
Juliol											
Agost											
Setembre											
Octubre											
Novembre											
Desembre											

Valors relatius											
Mesos	Total	CCO 1	CCO 2	CCO 3	CCO 4	CCO 5	CCO 6	CCO 7	CCO 8	CCO 9	CCO 0
Gener	-15,72%	-28,57%	-29,52%	17,91%	-18,24%	-4,46%	-49,18%	-15,83%	-15,28%	-26,47%	n.c.
Febrer	-5,96%	-10,81%	-16,76%	14,46%	-10,41%	12,86%	-59,80%	-4,27%	7,97%	-19,41%	n.c.
Març	-12,43%	-23,08%	-12,68%	8,03%	-16,10%	6,39%	-67,66%	-11,53%	-2,94%	-25,92%	n.c.
Abril	-10,95%	-13,33%	0,17%	9,68%	-13,28%	12,58%	-71,08%	-11,85%	-5,65%	-26,32%	n.c.
Maig	-12,31%	-15,28%	0,58%	9,08%	-14,19%	8,37%	-75,67%	-13,68%	-9,80%	-26,09%	800%
Juny	-11,71%	-15,29%	0,63%	6,64%	-12,43%	9,62%	-81,30%	-14,44%	-9,30%	-24,88%	350%
Juliol											
Agost											
Setembre											
Octubre											
Novembre											
Desembre											

n.c.: no calculable

Evolució mensual de la contractació per ocupació i tipologia. Mataró. 2008

Valors absoluts											
Mesos	CCO 1		CCO 2		CCO 3		CCO 4		CCO 5		
	Indef.	Temp.	Indef.	Temp.	Indef.	Temp.	Indef.	Temp.	Indef.	Temp.	
Gener	14	1	29	119	84	311	86	192	129	406	
Febrer	16	2	24	126	64	214	76	214	143	463	
Març	5	2	16	106	60	182	88	178	132	376	
Abril	7	5	26	138	97	178	84	186	144	417	
Maig	7	2	21	88	62	202	67	172	127	420	
Juny	9	2	20	86	45	333	64	269	106	611	
Juliol											
Agost											
Setembre											
Octubre											
Novembre											
Desembre											

CCO 1: personal directiu de les empreses i de les administracions públiques; CCO 2: tècnics i professionals científics i intel·lectuals; CCO 3: tècnics i professionals de suport; CCO 4: empleats administratius; CCO 5: treballadors de serveis de restauració, personals, protecció i venedors de comerços; CCO 6: treballadors qualificats en activitats agràries i pesqueres; CCO 7: artesans i treballadors qualificats de les indústries manufactureres, la construcció i la mineria, llevat dels operadors d'instal·lacions i maquinària; CCO 8: operadors d'instal·lacions i maquinària, i muntadors; CCO 9: treballadors no qualificats; CCO 0: forces armades.

(continuació) Evolució mensual de la contractació per ocupació i tipologia. Mataró. 2008

Mesos	Valors absoluts									
	CCO 6		CCO 7		CCO 8		CCO 9		CCO 0	
	Indef.	Temp.	Indef.	Temp.	Indef.	Temp.	Indef.	Temp.	Indef.	Temp.
Gener	2	29	72	295	41	203	73	727	1	0
Febrer	0	10	55	407	46	252	95	749	0	2
Març	10	3	51	256	36	149	81	576	2	2
Abril	2	3	55	200	38	170	85	702	0	2
Maig	0	5	46	242	29	140	69	670	0	0
Juny	0	5	40	189	37	166	68	650	0	0
Juliol										
Agost										
Setembre										
Octubre										
Novembre										
Desembre										

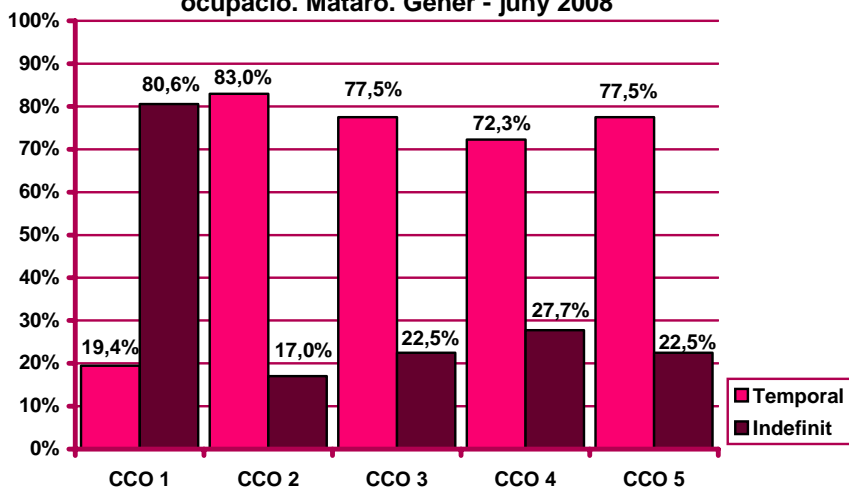
Evolució mensual de l'acumulat de l'any de la contractació per ocupació i tipologia.
Mataró. 2008

Mesos	Valors absoluts									
	CCO 1		CCO 2		CCO 3		CCO 4		CCO 5	
	Indef.	Temp.	Indef.	Temp.	Indef.	Temp.	Indef.	Temp.	Indef.	Temp.
Gener	14	1	29	119	84	311	86	192	129	406
Febrer	30	3	53	245	148	525	162	406	272	869
Març	35	5	69	351	208	707	250	584	404	1.245
Abril	42	10	95	489	305	885	334	770	548	1.662
Maig	49	12	116	577	367	1.087	401	942	675	2.082
Juny	58	14	136	663	412	1.420	465	1.211	781	2.693
Juliol										
Agost										
Setembre										
Octubre										
Novembre										
Desembre										

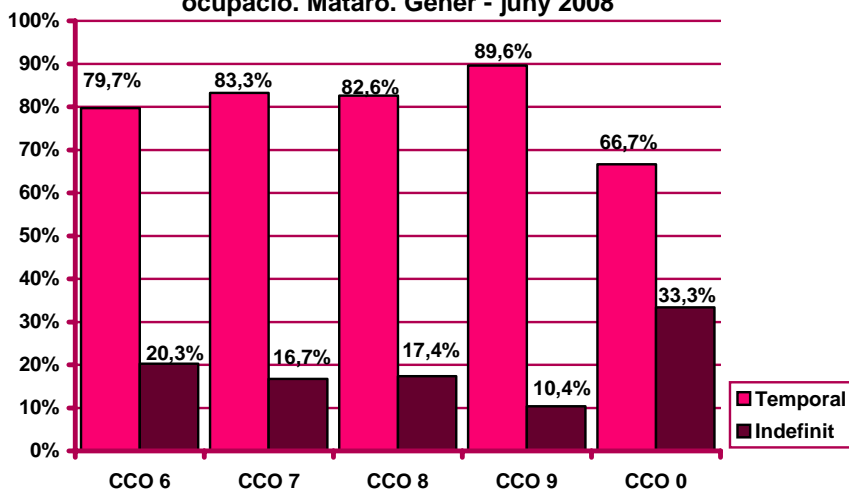
Mesos	Valors absoluts									
	CCO 6		CCO 7		CCO 8		CCO 9		CCO 0	
	Indef.	Temp.	Indef.	Temp.	Indef.	Temp.	Indef.	Temp.	Indef.	Temp.
Gener	2	29	72	295	41	203	73	727	1	0
Febrer	2	39	127	702	87	455	168	1.476	1	2
Març	12	42	178	958	123	604	249	2.052	3	4
Abril	14	45	233	1.158	161	774	334	2.754	3	6
Maig	14	50	279	1.400	190	914	403	3.424	3	6
Juny	14	55	319	1.589	227	1.080	471	4.074	3	6
Juliol										
Agost										
Setembre										
Octubre										
Novembre										
Desembre										

CCO 1: personal directiu de les empreses i de les administracions públiques; CCO 2: tècnics i professionals científics i intel·lectuals; CCO 3: tècnics i professionals de suport; CCO 4: empleats administratius; CCO 5: treballadors de serveis de restauració, personals, protecció i venedors de comerços; CCO 6: treballadors qualificats en activitats agràries i pesqueres; CCO 7: artesans i treballadors qualificats de les indústries manufactureres, la construcció i la mineria, llevat dels operadors d'instal·lacions i maquinària; CCO 8: operadors d'instal·lacions i maquinària, i muntadors; CCO 9: treballadors no qualificats; CCO 0: forces armades.

Percentatge de contractació acumulada per tipologia i ocupació. Mataró. Gener - juny 2008



Percentatge de contractació acumulada per tipologia i ocupació. Mataró. Gener - juny 2008



CCO 1: personal directiu de les empreses i de les administracions públiques; CCO 2: tècnics i professionals científics i intel·lectuals; CCO 3: tècnics i professionals de suport; CCO 4: empleats administratius; CCO 5: treballadors de serveis de restauració, personals, protecció i venedors de comerços; CCO 6: treballadors qualificats en activitats agràries i pesqueres; CCO 7: artesans i treballadors qualificats de les indústries manufactureres, la construcció i la mineria, llevat dels operadors d'instal·lacions i maquinària; CCO 8: operadors d'instal·lacions i maquinària, i muntadors; CCO 9: treballadors no qualificats; CCO 0: forces armades.

Contractació per durada

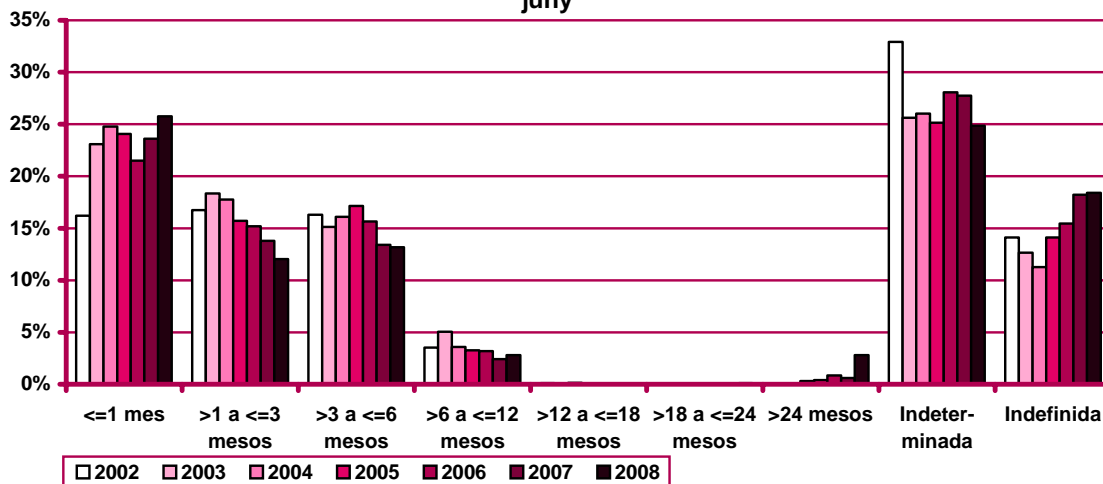
Evolució mensual de la contractació per durada del contracte. Mataró. 2008

Mesos	Valors absoluts									
	Total	≤1 mes	>1 a ≤3 mesos	>3 a ≤6 mesos	>6 a ≤12 mesos	>12 a ≤18 mesos	>18 a ≤24 mesos	>24 mesos	Indeter-minada	Indefi-nida
Gener	2.814	581	326	339	96	0	4	105	832	531
Febrer	2.958	662	344	390	85	1	3	106	848	519
Març	2.311	539	259	306	78	0	3	30	615	481
Abril	2.539	674	308	352	59	0	4	61	543	538
Maig	2.369	662	264	345	68	4	3	63	532	428
Juny	2.700	927	389	335	53	0	2	75	530	389
Juliol										
Agost										
Setembre										
Octubre										
Novembre										
Desembre										

Evolució mensual de l'acumulat de l'any de la contractació per durada del contracte. Mataró. 2008

Mesos	Valors absoluts									
	Total	≤1 mes	>1 a ≤3 mesos	>3 a ≤6 mesos	>6 a ≤12 mesos	>12 a ≤18 mesos	>18 a ≤24 mesos	>24 mesos	Indeter-minada	Indefi-nida
Gener	2.814	581	326	339	96	0	4	105	832	531
Febrer	5.772	1.243	670	729	181	1	7	211	1.680	1.050
Març	8.083	1.782	929	1.035	259	1	10	241	2.295	1.531
Abril	10.622	2.456	1.237	1.387	318	1	14	302	2.838	2.069
Maig	12.991	3.118	1.501	1.732	386	5	17	365	3.370	2.497
Juny	15.691	4.045	1.890	2.067	439	5	19	440	3.900	2.886
Juliol										
Agost										
Setembre										
Octubre										
Novembre										
Desembre										

Evolució del percentatge de contractació per durada. Mataró. Gener - juny



Evolució mensual de la variació interanual de l'acumulat de l'any de la contractació per durada del contracte. Mataró. 2008

Mesos	Valors absoluts									
	Total	≤1 mes	>1 a ≤3 mesos	>3 a ≤6 mesos	>6 a ≤12 mesos	>12 a ≤18 mesos	>18 a ≤24 mesos	>24 mesos	Indeter- minada	Indefi- nida
Gener	-525	-221	-111	-11	5	-3	0	84	-49	-219
Febrer	-366	-209	-138	23	19	-4	0	172	-35	-194
Març	-1.147	-334	-250	-115	13	-6	3	182	-361	-279
Abril	-1.306	-382	-275	-125	7	-6	3	214	-565	-177
Maig	-1.823	-442	-402	-200	26	-3	5	272	-835	-244
Juny	-2.081	-149	-562	-317	9	-13	3	332	-1.032	-352
Juliol										
Agost										
Setembre										
Octubre										
Novembre										
Desembre										

Mesos	Valors relatius									
	Total	≤1 mes	>1 a ≤3 mesos	>3 a ≤6 mesos	>6 a ≤12 mesos	>12 a ≤18 mesos	>18 a ≤24 mesos	>24 mesos	Indeter- minada	Indefi- nida
Gener	-15,72%	-27,56%	-25,40%	-3,14%	5,49%	-100,00%	0,00%	400,00%	-5,56%	-29,20%
Febrer	-5,96%	-14,39%	-17,08%	3,26%	11,73%	-80,00%	0,00%	441,03%	-2,04%	-15,59%
Març	-12,43%	-15,78%	-21,20%	-10,00%	5,28%	-85,71%	42,86%	308,47%	-13,59%	-15,41%
Abril	-10,95%	-13,46%	-18,19%	-8,27%	2,25%	-85,71%	27,27%	243,18%	-16,60%	-7,88%
Maig	-12,31%	-12,42%	-21,12%	-10,35%	7,22%	-37,50%	41,67%	292,47%	-19,86%	-8,90%
Juny	-11,71%	-3,55%	-22,92%	-13,30%	2,09%	-72,22%	18,75%	307,41%	-20,92%	-10,87%
Juliol										
Agost										
Setembre										
Octubre										
Novembre										
Desembre										

Contractació per grandària de l'empresa

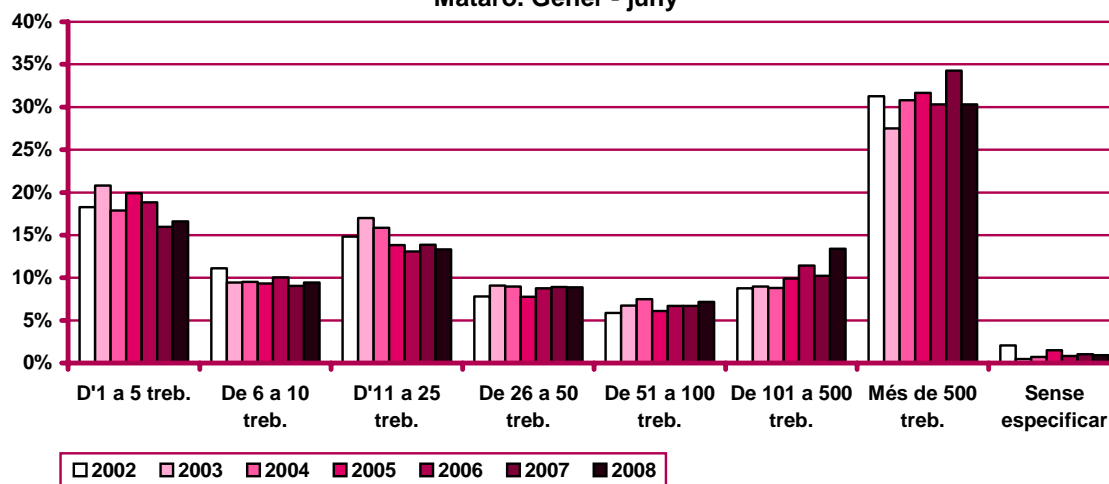
Evolució mensual de la contractació per grandària de l'empresa. Mataró. 2008

Mesos	Valors absoluts								
	Total	D'1 a 5 treb.	De 6 a 10 treb.	D'11 a 25 treb.	De 26 a 50 treb.	De 51 a 100 treb.	De 101 a 500 treb.	Més de 500 treb.	Sense especificar
Gener	2.814	473	243	376	308	212	322	854	26
Febrer	2.958	445	265	438	299	313	356	805	37
Març	2.311	399	212	340	195	122	294	725	24
Abril	2.539	458	248	304	188	178	323	817	23
Maig	2.369	422	207	310	230	148	369	668	15
Juny	2.700	405	307	321	171	151	435	887	23
Juliol									
Agost									
Setembre									
Octubre									
Novembre									
Desembre									

Evolució mensual de l'acumulat de l'any de la contractació per grandària de l'empresa. Mataró. 2008

Mesos	Valors absoluts								
	Total	D'1 a 5 treb.	De 6 a 10 treb.	D'11 a 25 treb.	De 26 a 50 treb.	De 51 a 100 treb.	De 101 a 500 treb.	Més de 500 treb.	Sense especificar
Gener	2.814	473	243	376	308	212	322	854	26
Febrer	5.772	918	508	814	607	525	678	1.659	63
Març	8.083	1.317	720	1.154	802	647	972	2.384	87
Abril	10.622	1.775	968	1.458	990	825	1.295	3.201	110
Maig	12.991	2.197	1.175	1.768	1.220	973	1.664	3.869	125
Juny	15.691	2.602	1.482	2.089	1.391	1.124	2.099	4.756	148
Juliol									
Agost									
Setembre									
Octubre									
Novembre									
Desembre									

Evolució del percentatge de contractació per grandària de l'empresa. Mataró. Gener - juny



Evolució mensual de la variació interanual de l'acumulat de l'any de la contractació per grandària de l'empresa. Mataró. 2008

Mesos	Valors absoluts								
	Total	D'1 a 5 treb.	De 6 a 10 treb.	D'11 a 25 treb.	De 26 a 50 treb.	De 51 a 100 treb.	De 101 a 500 treb.	Més de 500 treb.	Sense especificar
Gener	-525	-13	-9	-63	-47	17	-46	-359	-5
Febrer	-366	-83	-41	-3	19	171	70	-496	-3
Març	-1.147	-162	-126	-52	-21	43	84	-878	-35
Abril	-1.306	-131	-85	-35	-56	69	64	-1.111	-21
Maig	-1.823	-178	-129	-244	-105	60	137	-1.330	-34
Juny	-2.081	-236	-125	-374	-191	-63	282	-1.336	-38
Juliol									
Agost									
Setembre									
Octubre									
Novembre									
Desembre									

Mesos	Valors relatius								
	Total	D'1 a 5 treb.	De 6 a 10 treb.	D'11 a 25 treb.	De 26 a 50 treb.	De 51 a 100 treb.	De 101 a 500 treb.	Més de 500 treb.	Sense especificar
Gener	-15,72%	-2,67%	-3,57%	-14,35%	-13,24%	8,72%	-12,50%	-29,60%	-16,13%
Febrer	-5,96%	-8,29%	-7,47%	-0,37%	3,23%	48,31%	11,51%	-23,02%	-4,55%
Març	-12,43%	-10,95%	-14,89%	-4,31%	-2,55%	7,12%	9,46%	-26,92%	-28,69%
Abril	-10,95%	-6,87%	-8,07%	-2,34%	-5,35%	9,13%	5,20%	-25,77%	-16,03%
Maig	-12,31%	-7,49%	-9,89%	-12,13%	-7,92%	6,57%	8,97%	-25,58%	-21,38%
Juny	-11,71%	-8,32%	-7,78%	-15,18%	-12,07%	-5,31%	15,52%	-21,93%	-20,43%
Juliol									
Agost									
Setembre									
Octubre									
Novembre									
Desembre									

Evolució mensual de la contractació per grandària de l'empresa i tipologia. Mataró. 2008

Mesos	Valors absoluts									
	D'1 a 5 treb.		De 6 a 10 treb.		D'11 a 25 treb.		De 26 a 50 treb.		De 51 a 100 treb.	
	Indef.	Temp.	Indef.	Temp.	Indef.	Temp.	Indef.	Temp.	Indef.	Temp.
Gener	163	310	66	177	85	291	90	218	24	188
Febrer	144	301	69	196	96	342	69	230	43	270
Març	171	228	56	156	91	249	46	149	25	97
Abril	155	303	86	162	89	215	34	154	26	152
Maig	122	300	61	146	71	239	37	193	14	134
Juny	125	280	59	248	57	264	39	132	16	135
Juliol										
Agost										
Setembre										
Octubre										
Novembre										
Desembre										

(continuació) Evolució mensual de la contractació per grandària de l'empresa i tipologia. Mataró, 2008

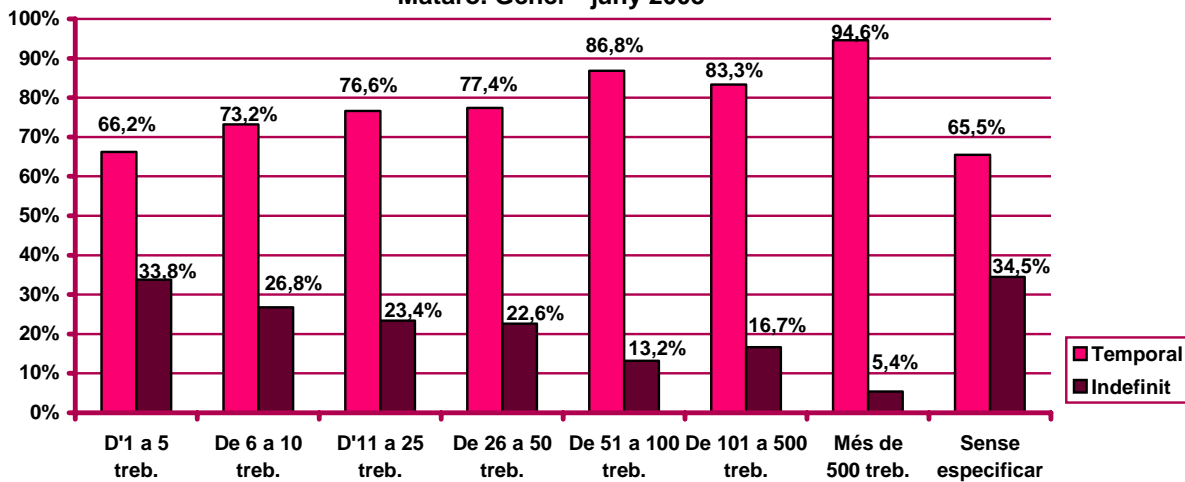
Mesos	De 101 a 500 treb.		Més de 500 treb.		Sense especificar	
	Indef.	Temp.	Indef.	Temp.	Indef.	Temp.
Gener	53	269	43	811	7	19
Febrer	53	303	30	775	15	22
Març	46	248	35	690	11	13
Abril	78	245	65	752	5	18
Maig	71	298	45	623	7	8
Juny	49	386	38	849	6	17
Juliol						
Agost						
Setembre						
Octubre						
Novembre						
Desembre						

Evolució mensual de l'acumulat de l'any de la contractació per grandària de l'empresa i tipologia. Mataró, 2008

Mesos	Valors absoluts									
	D'1 a 5 treb.		De 6 a 10 treb.		D'11 a 25 treb.		De 26 a 50 treb.		De 51 a 100 treb.	
	Indef.	Temp.	Indef.	Temp.	Indef.	Temp.	Indef.	Temp.	Indef.	Temp.
Gener	163	310	66	177	85	291	90	218	24	188
Febrer	307	611	135	373	181	633	159	448	67	458
Març	478	839	191	529	272	882	205	597	92	555
Abril	633	1.142	277	691	361	1.097	239	751	118	707
Maig	755	1.442	338	837	432	1.336	276	944	132	841
Juny	880	1.722	397	1.085	489	1.600	315	1.076	148	976
Juliol										
Agost										
Setembre										
Octubre										
Novembre										
Desembre										

Mesos	De 101 a 500 treb.		Més de 500 treb.		Sense especificar	
	Indef.	Temp.	Indef.	Temp.	Indef.	Temp.
Gener	53	269	43	811	7	19
Febrer	106	572	73	1.586	22	41
Març	152	820	108	2.276	33	54
Abril	230	1.065	173	3.028	38	72
Maig	301	1.363	218	3.651	45	80
Juny	350	1.749	256	4.500	51	97
Juliol						
Agost						
Setembre						
Octubre						
Novembre						
Desembre						

Percentatge de contractació acumulada per tipologia i grandària de l'empresa.
 Mataró. Gener - juny 2008



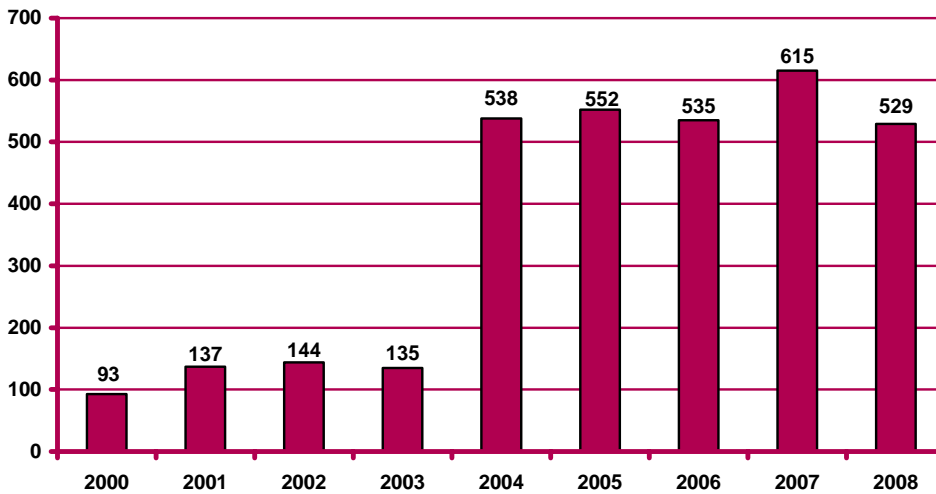
Contractació d'estrangers

Contractació d'estrangers a Mataró. Juny 2008

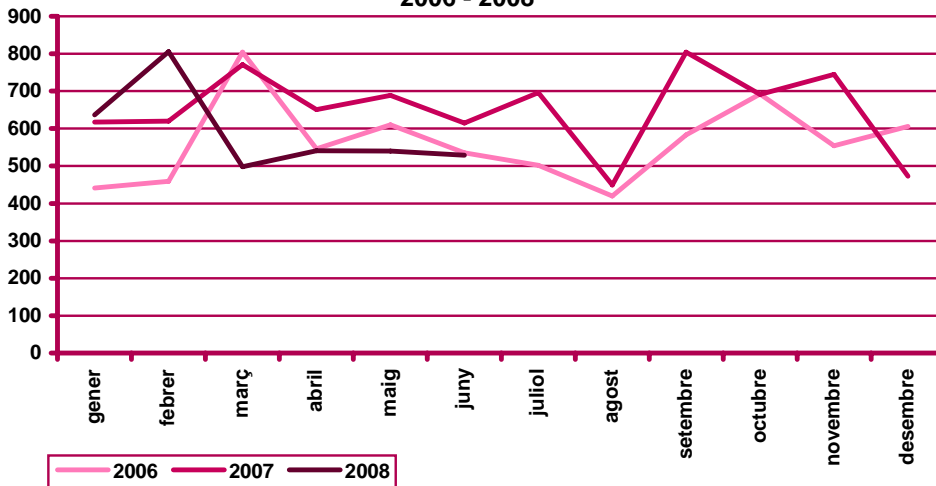
		Contractació		Variació mes anterior		Variació interanual	
		Nombre	%	Absoluta	Relativa	Absoluta	Relativa
Sexe	Home	373	70,51%	-18	-4,60%	-62	-14,25%
	Dona	156	29,49%	7	4,70%	-24	-13,33%
Edat	<20 anys	19	3,59%	-6	-24,00%	-2	-9,52%
	20 - 24 anys	69	13,04%	-1	-1,43%	-30	-30,30%
	25 - 29 anys	120	22,68%	-4	-3,23%	-28	-18,92%
	30 - 44 anys	261	49,34%	-1	-0,38%	-33	-11,22%
	>44 anys	60	11,34%	1	1,69%	7	13,21%
Sector	Agricultura	10	1,89%	-3	-23,08%	3	42,86%
	Indústria	46	8,70%	-10	-17,86%	-11	-19,30%
	Construcció	185	34,97%	-15	-7,50%	-36	-16,29%
	Serveis	288	54,44%	17	6,27%	-42	-12,73%
Nivell d'instrucció	Sense estudis	83	15,69%	-4	-4,60%	-31	-27,19%
	Estudis primaris incomplets	60	11,34%	-8	-11,76%	-26	-30,23%
	Estudis primaris complets	0	0,00%	0	n.c.	0	n.c.
	Programes formació professional	22	4,16%	-2	-8,33%	11	100,00%
	Educació general	343	64,84%	6	1,78%	-45	-11,60%
	Tècnics-professionals superiors	10	1,89%	4	66,67%	7	233,33%
	Universitaris primer cicle	4	0,76%	-8	-66,67%	-2	-33,33%
	Universitaris segon i tercer cicle	7	1,32%	1	16,67%	0	0,00%
	Altres estudis post-secundaris	0	0,00%	0	n.c.	0	n.c.
	Ocupació	CCO 1	4	0,76%	2	100,00%	2
CCO 2		12	2,27%	-2	-14,29%	10	500,00%
CCO 3		18	3,40%	-3	-14,29%	1	5,88%
CCO 4		16	3,02%	2	14,29%	0	0,00%
CCO 5		111	20,98%	25	29,07%	12	12,12%
CCO 6		1	0,19%	0	0,00%	-16	-94,12%
CCO 7		126	23,82%	-14	-10,00%	12	10,53%
CCO 8		21	3,97%	-9	-30,00%	-31	-59,62%
CCO 9		220	41,59%	-12	-5,17%	-76	-25,68%
CCO 0		0	0,00%	0	n.c.	0	n.c.
Durada	<=1 mes	64	12,10%	-23	-26,44%	-23	-26,44%
	>1 a <=3 mesos	50	9,45%	-2	-3,85%	-45	-47,37%
	>3 a <=6 mesos	60	11,34%	-12	-16,67%	-5	-7,69%
	>6 a <=12 mesos	34	6,43%	5	17,24%	13	61,90%
	>12 a <=18 mesos	0	0,00%	-3	-100,00%	0	n.c.
	>18 a <=24 mesos	0	0,00%	-1	-100,00%	-3	-100,00%
	>24 mesos	62	11,72%	23	58,97%	61	6100,00%
	Indeterminada	156	29,49%	-16	-9,30%	-112	-41,79%
Indefinida	103	19,47%	18	21,18%	28	37,33%	
Total contractes		529	100%	-11	-2,04%	-86	-13,98%
Altres àmbits	Maresme	2.046		-71	-3,35%	-185	-8,29%
	Província de Barcelona	45.354		-934	-2,02%	2.663	6,24%
	Catalunya	66.480		-2.633	-3,81%	3.713	5,92%
	Espanya	n.d.		n.d.	n.d.	n.d.	n.d.

n.c.: no calculable; n.d.: no disponible

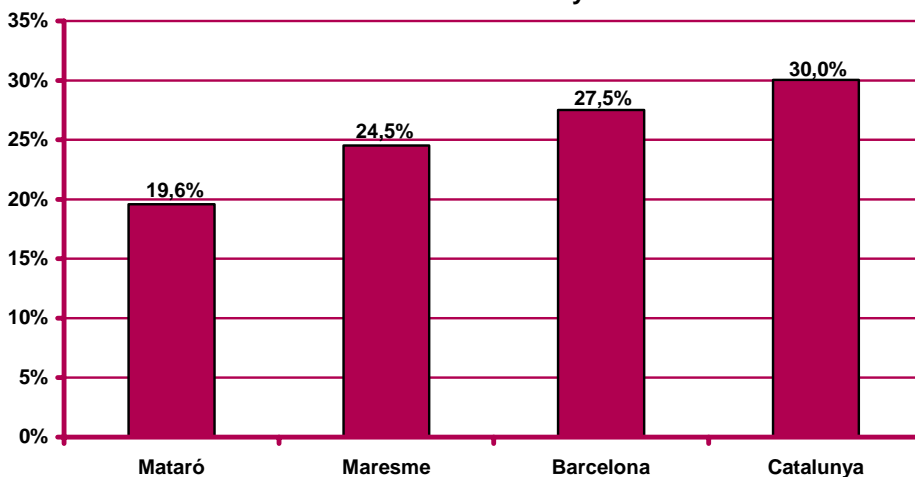
Contractació d'estrangers al mes de juny. Mataró. 2000 - 2008



Evolució mensual de la contractació d'estrangers. Mataró. 2006 - 2008



Pes percentual de la contractació d'estrangers sobre el total de contractacions. Juny 2008



CCO 1: personal directiu de les empreses i de les administracions públiques; CCO 2: tècnics i professionals científics i intel·lectuals; CCO 3: tècnics i professionals de suport; CCO 4: empleats administratius; CCO 5: treballadors de serveis de restauració, personals, protecció i venedors de comerços; CCO 6: treballadors qualificats en activitats agràries i pesqueres; CCO 7: artesans i treballadors qualificats de les indústries manufactureres, la construcció i la mineria, llevat dels operadors d'instal·lacions i maquinària; CCO 8: operadors d'instal·lacions i maquinària, i muntadors; CCO 9: treballadors no qualificats; CCO 0: forces armades.

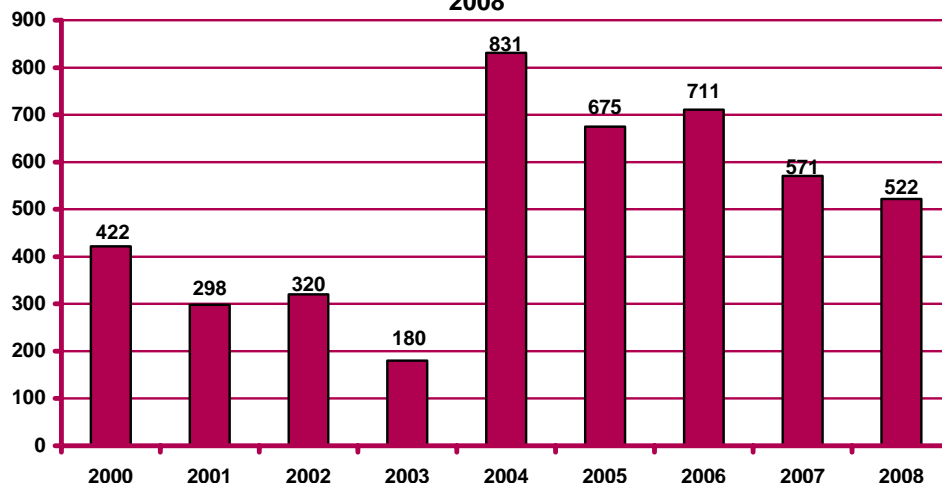
Contractació a través d'empreses de treball temporal (ETT)

Contractació a través d'ETT a Mataró. Juny 2008

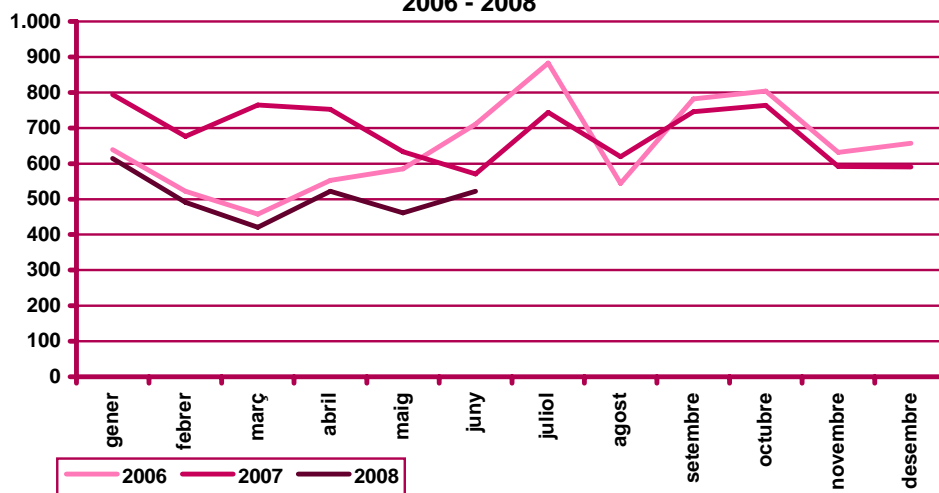
		Contractació		Variació mes anterior		Variació interanual	
		Nombre	%	Absoluta	Relativa	Absoluta	Relativa
Sexe	Home	247	47,32%	28	12,79%	-4	-1,59%
	Dona	275	52,68%	33	13,64%	-45	-14,06%
Edat	<20 anys	44	8,43%	9	25,71%	-56	-56,00%
	20 - 24 anys	183	35,06%	28	18,06%	24	15,09%
	25 - 29 anys	90	17,24%	1	1,12%	2	2,27%
	30 - 44 anys	141	27,01%	7	5,22%	-14	-9,03%
	>44 anys	64	12,26%	16	33,33%	-5	-7,25%
Durada	<=1 dia	105	20,11%	28	36,36%	3	2,94%
	>1 a <=3 dies	81	15,52%	13	19,12%	32	65,31%
	>3 a <=5 dies	74	14,18%	-15	-16,85%	28	60,87%
	>5 a <=10 dies	28	5,36%	6	27,27%	4	16,67%
	>10 a <=15 dies	58	11,11%	-9	-13,43%	14	31,82%
	>15 a <=30 dies	28	5,36%	6	27,27%	10	55,56%
	>30 dies	28	5,36%	8	40,00%	-56	-66,67%
	Indeterminada	120	22,99%	24	25,00%	-84	-41,18%
Total contractes		522	100%	61	13,23%	-49	-8,58%
Altres àmbits	Maresme	1.355		57	4,39%	68	5,28%
	Província de Barcelona	35.398		3.348	10,45%	-4.867	-12,09%
	Catalunya	41.550		3.534	9,30%	-7.036	-14,48%
	Espanya	n.d.		n.d.	n.d.	n.d.	n.d.

n.c.: no calculable; n.d.: no disponible

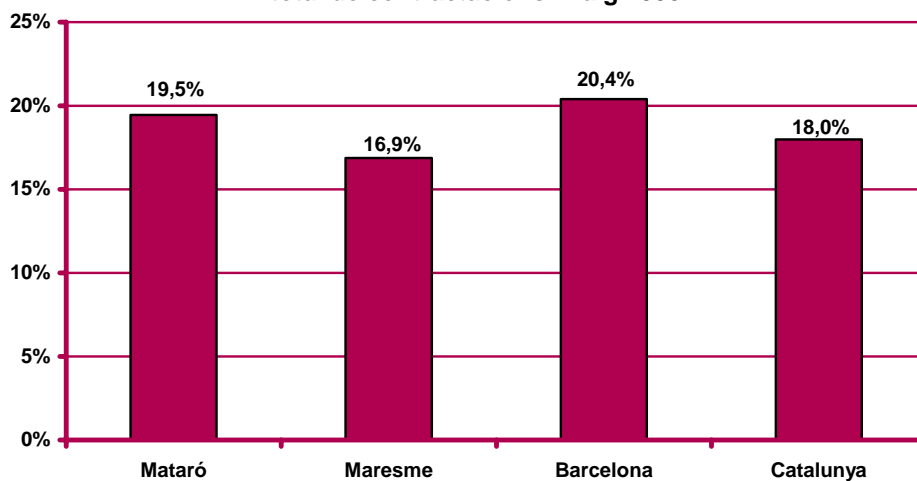
Contractació a través d'ETT al mes de juny. Mataró. 2000 - 2008



**Evolució mensual de la contractació a través d'ETT. Mataró.
 2006 - 2008**



**Pes percentual de la contractació a través d'ETT sobre el
 total de contractacions. Maig 2008**





Ajuntament de Mataró



**Diputació
Barcelona**

xarxa de municipis



Generalitat de Catalunya
Servei d'Ocupació de Catalunya

UNIÓ EUROPEA
Fons Social Europeu



Per a més informació:

Ajuntament de Mataró. Servei d'Estudis i Planificació
C/ El Carreró, 13. 08301 Mataró. Tel. 93 758 21 00 - Fax 93 758 21 62
<http://www.mataro.cat> - correu electrònic: ajmataro@ajmataro.cat

