

# L'Observatori

Any XIII  
Juliol 2008

Mercat de Treball de Mataró



## Índex

<b>Atur registrat</b>	<b>Pàg.</b>
Atur registrat. Resum _____	2
Atur registrat per sexe _____	4
Atur registrat per edat _____	6
Atur registrat per sexe i edat _____	8
Atur registrat per sector econòmic _____	9
Atur registrat per nivell d'instrucció _____	11
Atur registrat per ocupació _____	13
Atur registrat d'estrangers _____	16

<b>Contractació</b>	<b>Pàg.</b>
Contractació. Resum _____	18
Contractació per modalitat i tipologia _____	20
Contractació per sexe _____	21
Contractació per edat _____	23
Contractació per sexe i edat _____	26
Contractació per sector econòmic _____	27
Contractació per nivell d'instrucció _____	30
Contractació per ocupació _____	33
Contractació per durada _____	37
Contractació per grandària de l'empresa _____	39
Contractació d'estrangers _____	43
Contractació a través d'empreses de treball temporal (ETT) _____	45

## Atur registrat. Resum

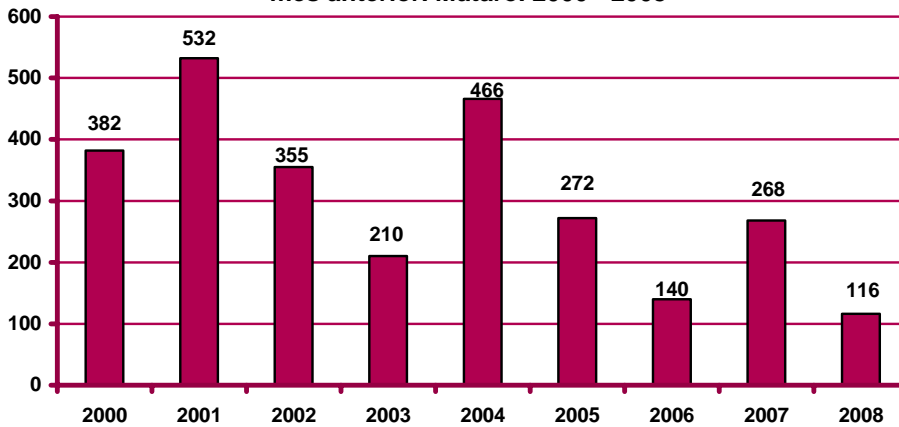
Atur registrat a Mataró. Juliol 2008

	Atur registrat		Variació mes anterior		Variació interanual		
	Nombre	%	Absoluta	Relativa	Absoluta	Relativa	
<b>Sexe</b>	Home	3.298	44,71%	59	1,82%	1.016	44,52%
	Dona	4.078	55,29%	57	1,42%	320	8,52%
<b>Edat</b>	<20 anys	184	2,49%	-27	-12,80%	65	54,62%
	20 - 24 anys	457	6,20%	-31	-6,35%	113	32,85%
	25 - 29 anys	792	10,74%	17	2,19%	154	24,14%
	30 - 44 anys	2.604	35,30%	91	3,62%	589	29,23%
	>44 anys	3.339	45,27%	66	2,02%	415	14,19%
<b>Sector</b>	Agricultura	122	1,65%	4	3,39%	46	60,53%
	Indústria	2.934	39,78%	39	1,35%	284	10,72%
	Construcció	970	13,15%	65	7,18%	382	64,97%
	Serveis	2.992	40,56%	66	2,26%	508	20,45%
	SOA	358	4,85%	-58	-13,94%	116	47,93%
<b>Nivell d'instrucció</b>	Sense estudis	126	1,71%	-4	-3,08%	14	12,50%
	Estudis primaris incomplets	529	7,17%	-15	-2,76%	61	13,03%
	Estudis primaris complets	575	7,80%	18	3,23%	63	12,30%
	Programes formació professional	453	6,14%	11	2,49%	106	30,55%
	Educació general	5.101	69,16%	27	0,53%	1.003	24,48%
	Tècnics-professionals superiors	314	4,26%	38	13,77%	73	30,29%
	Universitaris primer cycle	110	1,49%	8	7,84%	1	0,92%
	Universitaris segon i tercer cycle	162	2,20%	32	24,62%	10	6,58%
	Altres estudis post-secundaris	6	0,08%	1	20,00%	5	500,00%
		CCO 1	96	1,30%	10	11,63%	7
	CCO 2	185	2,51%	29	18,59%	14	8,19%
	CCO 3	552	7,48%	42	8,24%	108	24,32%
	CCO 4	825	11,18%	11	1,35%	60	7,84%
	CCO 5	977	13,25%	9	0,93%	133	15,76%
	CCO 6	69	0,94%	-16	-18,82%	12	21,05%
	CCO 7	1.186	16,08%	52	4,59%	358	43,24%
	CCO 8	1.605	21,76%	8	0,50%	99	6,57%
	CCO 9	1.881	25,50%	-29	-1,52%	546	40,90%
	CCO 0	0	0,00%	0	0,00%	-1	-100,00%
<b>Nacio-nalitat</b>	Espanyola	6.338	85,93%	165	2,67%	1.000	18,73%
	Estrangera	1.038	14,07%	-49	-4,51%	336	47,86%
<b>Total aturats registrats</b>		<b>7.376</b>		<b>116</b>	<b>1,60%</b>	<b>1.336</b>	<b>22,12%</b>
<b>Altres àmbits</b>	Maresme	20.590		517	2,58%	3.911	23,45%
	Província de Barcelona	247.219		8.500	3,56%	44.721	22,08%
	Catalunya	321.964		10.542	3,39%	66.389	25,98%
	Espanya	2.426.916		36.492	1,53%	456.578	23,17%

n.c.: no calculable

CCO 1: personal directiu de les empreses i de les administracions públiques; CCO 2: tècnics i professionals científics i intel·lectuals; CCO 3: tècnics i professionals de suport; CCO 4: empleats administratius; CCO 5: treballadors de serveis de restauració, personals, protecció i venedors de comerços; CCO 6: treballadors qualificats en activitats agràries i pesqueres; CCO 7: artesans i treballadors qualificats de les indústries manufactureres, la construcció i la mineria, llevat dels operadors d'instal·lacions i maquinària; CCO 8: operadors d'instal·lacions i maquinària, i muntadors; CCO 9: treballadors no qualificats; CCO 0: forces armades.

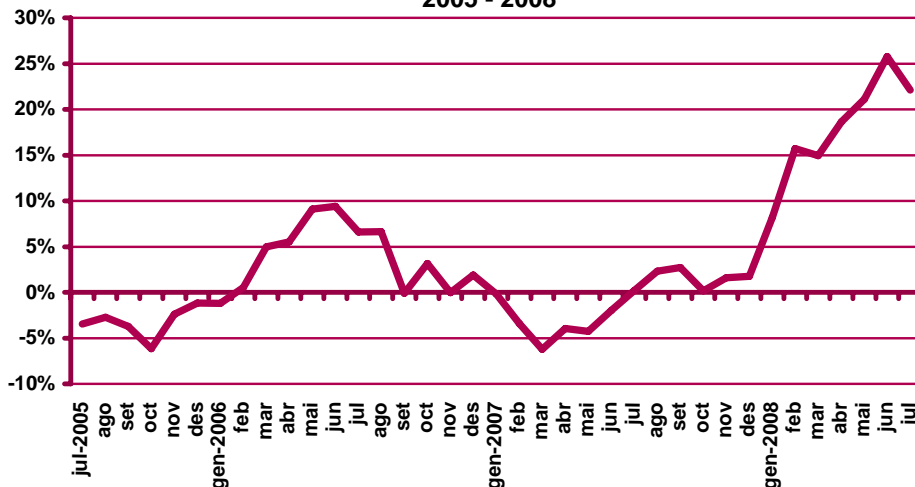
Variació d'aturats registrats al mes de juliol respecte el mes anterior. Mataró. 2000 - 2008



Evolució de l'atur registrat. Mataró. 2005 - 2008



Evolució de la variació interanual de l'atur registrat. Mataró. 2005 - 2008

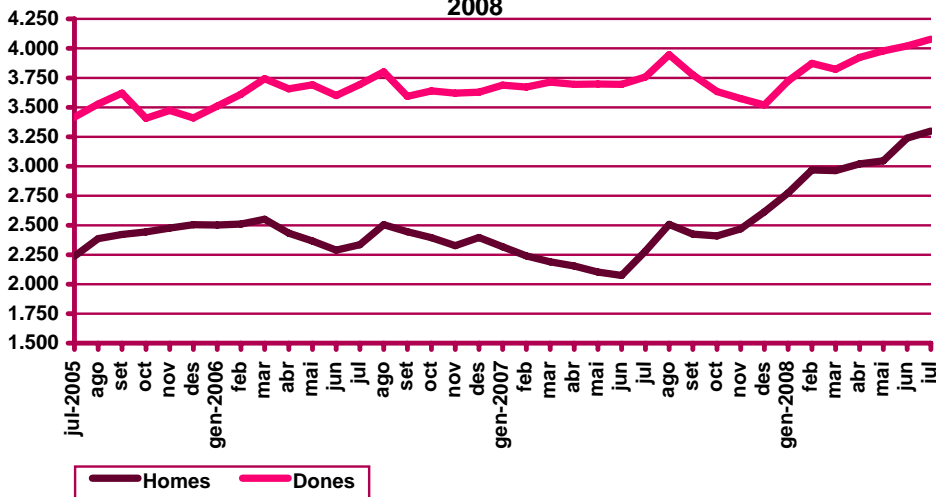


## Atur registrat per sexe

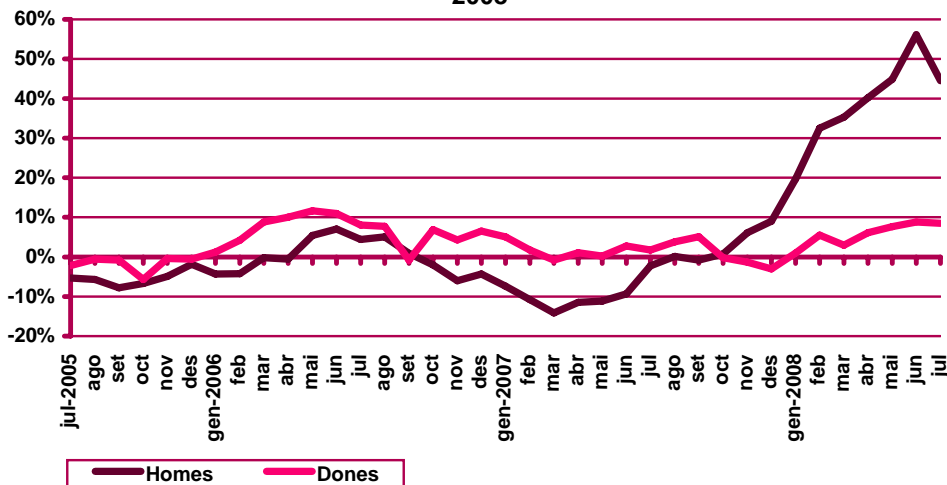
Evolució mensual de l'atur registrat per sexe. Mataró. 2008

Mesos	Variació interanual								
	Total	Valors absoluts		Distrib. percentual		Absoluta		Relativa	
	Total	Homes	Dones	Homes	Dones	Homes	Dones	Homes	Dones
Gener	6.496	2.773	3.723	42,69%	57,31%	456	36	19,68%	0,98%
Febrer	6.841	2.968	3.873	43,39%	56,61%	728	201	32,50%	5,47%
Març	6.786	2.963	3.823	43,66%	56,34%	773	110	35,30%	2,96%
Abril	6.942	3.020	3.922	43,50%	56,50%	866	225	40,20%	6,09%
Maig	7.026	3.046	3.980	43,35%	56,65%	944	282	44,91%	7,63%
Juny	7.260	3.239	4.021	44,61%	55,39%	1.164	324	56,10%	8,76%
Juliol	7.376	3.298	4.078	44,71%	55,29%	1.016	320	44,52%	8,52%
Agost									
Setembre									
Octubre									
Novembre									
Desembre									

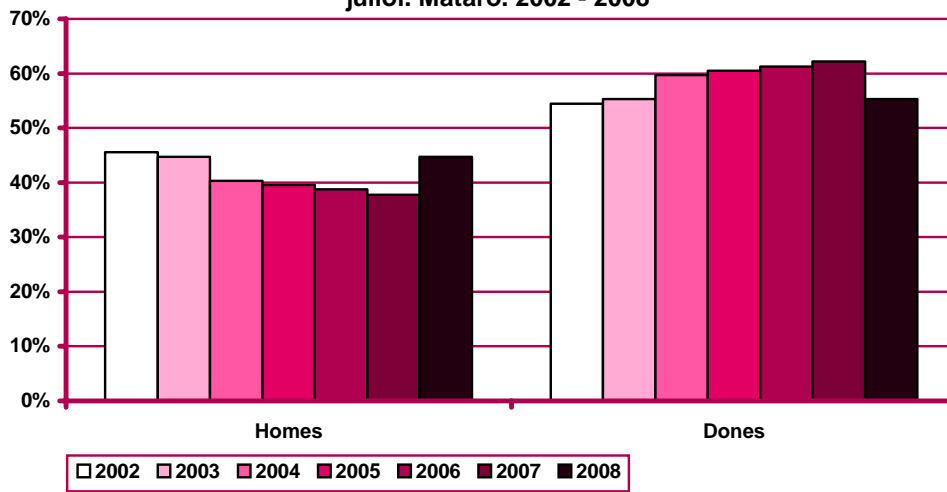
Evolució mensual de l'atur registrat per sexes. Mataró. 2005 - 2008



Variació interanual de l'atur registrat per sexes. Mataró. 2005 - 2008



Distribució percentual de l'atur registrat per sexe al mes de juliol. Mataró. 2002 - 2008



## Atur registrat per edat

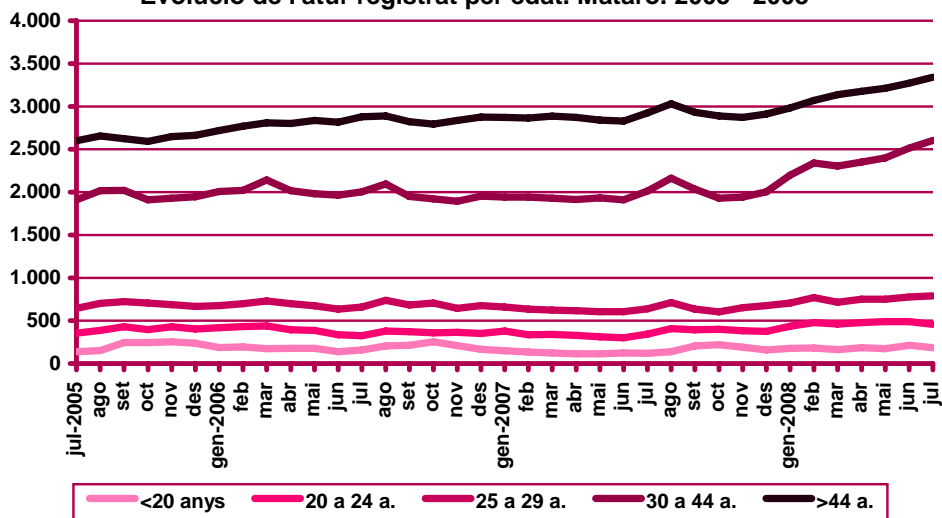
Evolució mensual de l'atur registrat per edat. Mataró. 2008

Mesos	Total	Valors absoluts					Distribució percentual				
	Total	<20 anys	20 - 24 a.	25 - 29 a.	30 - 44 a.	>44 a.	<20 anys	20 - 24 a.	25 - 29 a.	30 - 44 a.	>44 a.
Gener	6.496	177	435	705	2.198	2.981	2,72%	6,70%	10,85%	33,84%	45,89%
Febrer	6.841	181	478	769	2.341	3.072	2,65%	6,99%	11,24%	34,22%	44,91%
Març	6.786	164	462	715	2.305	3.140	2,42%	6,81%	10,54%	33,97%	46,27%
Abril	6.942	185	477	751	2.352	3.177	2,66%	6,87%	10,82%	33,88%	45,76%
Maig	7.026	172	491	751	2.400	3.212	2,45%	6,99%	10,69%	34,16%	45,72%
Juny	7.260	211	488	775	2.513	3.273	2,91%	6,72%	10,67%	34,61%	45,08%
Juliol	7.376	184	457	792	2.604	3.339	2,49%	6,20%	10,74%	35,30%	45,27%
Agost											
Setembre											
Octubre											
Novembre											
Desembre											

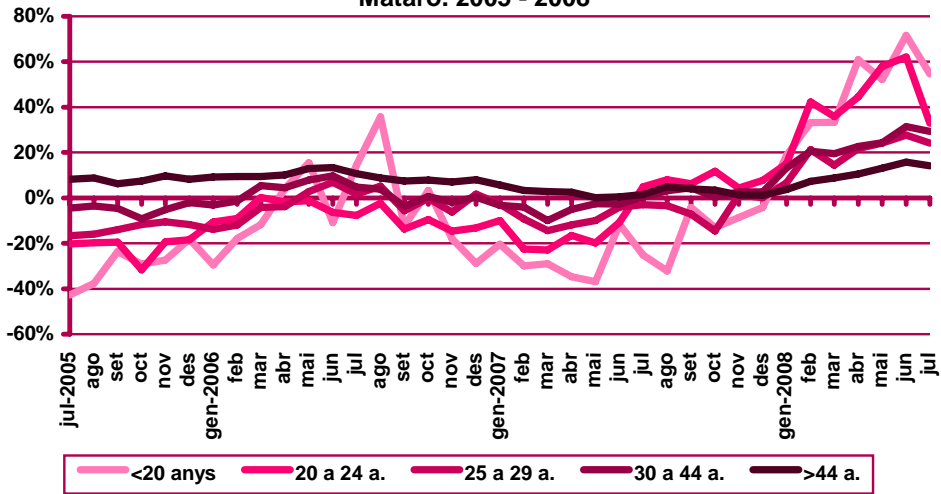
Evolució mensual de la variació interanual de l'atur registrat per edat. Mataró. 2008

Mesos	Variació interanual absoluta					Variació interanual relativa				
	<20 anys	20 - 24 a.	25 - 29 a.	30 - 44 a.	>44 a.	<20 anys	20 - 24 a.	25 - 29 a.	30 - 44 a.	>44 a.
Gener	28	57	44	256	107	18,79%	15,08%	6,66%	13,18%	3,72%
Febrer	45	142	135	399	208	33,09%	42,26%	21,29%	20,55%	7,26%
Març	41	122	90	377	253	33,33%	35,88%	14,40%	19,55%	8,76%
Abril	70	147	134	436	304	60,87%	44,55%	21,72%	22,76%	10,58%
Maig	59	180	146	469	372	52,21%	57,88%	24,13%	24,29%	13,10%
Juny	88	187	168	601	444	71,54%	62,13%	27,68%	31,43%	15,69%
Juliol	65	113	154	589	415	54,62%	32,85%	24,14%	29,23%	14,19%
Agost										
Setembre										
Octubre										
Novembre										
Desembre										

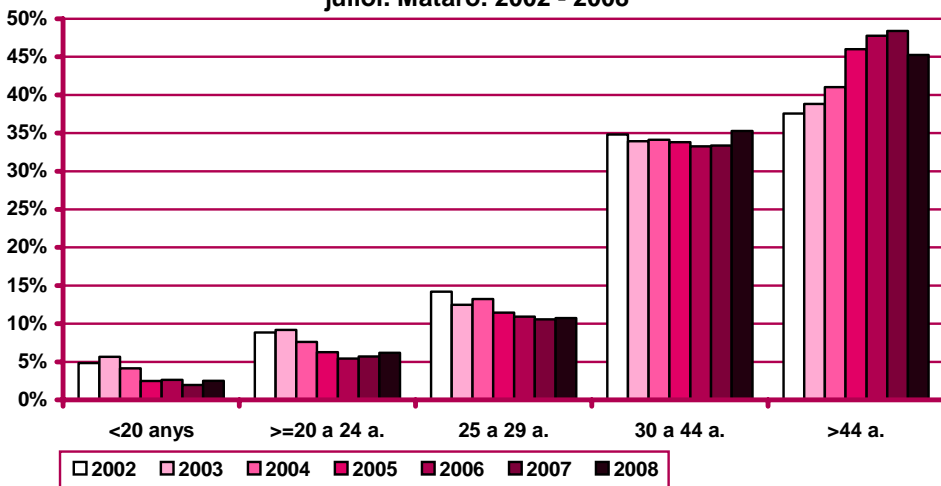
Evolució de l'atur registrat per edat. Mataró. 2005 - 2008



Evolució de la variació interanual de l'atur registrat per edat.  
 Mataró. 2005 - 2008



Distribució percentual de l'atur registrat per edat al mes de juliol. Mataró. 2002 - 2008





## Atur registrat per sexe i edat

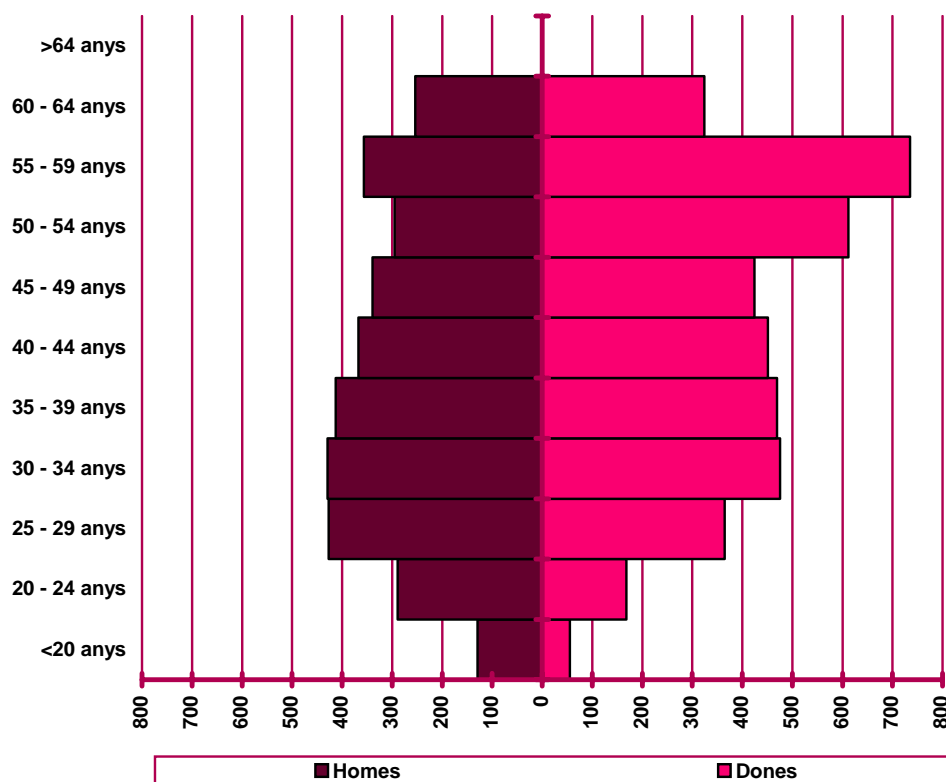
Distribució de l'atur registrat per edat i sexe. Mataró. Juliol 2008

	Homes			Dones			Total	
	Nombre	% <sup>(1)</sup>	% <sup>(2)</sup>	Nombre	% <sup>(1)</sup>	% <sup>(2)</sup>	Nombre	%
<20 anys	129	70,11%	3,91%	55	29,89%	1,35%	184	2,49%
20 - 24 anys	289	63,24%	8,76%	168	36,76%	4,12%	457	6,20%
25 - 29 anys	427	53,91%	12,95%	365	46,09%	8,95%	792	10,74%
30 - 34 anys	429	47,46%	13,01%	475	52,54%	11,65%	904	12,26%
35 - 39 anys	413	46,83%	12,52%	469	53,17%	11,50%	882	11,96%
40 - 44 anys	367	44,87%	11,13%	451	55,13%	11,06%	818	11,09%
45 - 49 anys	339	44,43%	10,28%	424	55,57%	10,40%	763	10,34%
50 - 54 anys	295	32,52%	8,94%	612	67,48%	15,01%	907	12,30%
55 - 59 anys	356	32,63%	10,79%	735	67,37%	18,02%	1.091	14,79%
60 - 64 anys	254	43,94%	7,70%	324	56,06%	7,95%	578	7,84%
>64 anys	0	0,00%	0,00%	0	0,00%	0,00%	0	0,00%
<b>Total</b>	<b>3.298</b>	<b>44,71%</b>	<b>100%</b>	<b>4.078</b>	<b>55,29%</b>	<b>100%</b>	<b>7.376</b>	<b>100%</b>

(1) Percentatge sobre el total d'homes i dones desocupades registrades del mateix grup d'edat.

(2) Percentatge sobre el total de persones desocupades registrades del mateix sexe.

Nombre de desocupats/des registrats/des per sexe i edat.  
Mataró. Juliol 2008



## Atur registrat per sector econòmic

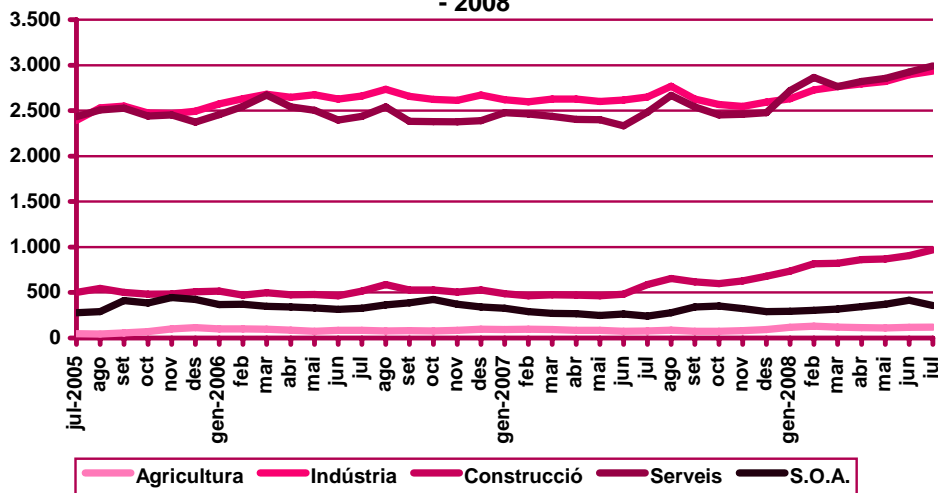
Evolució mensual de l'atur registrat per sector econòmic. Mataró. 2008

Mesos	Total	Valors absoluts					Distribució percentual				
	Total	Agricul- tura	Indús- tria	Cons- trucció	Serveis	S.O.A	Agricul- tura	Indús- tria	Cons- trucció	Serveis	S.O.A
Gener	6.496	117	2.630	734	2.720	295	1,80%	40,49%	11,30%	41,87%	4,54%
Febrer	6.841	130	2.727	815	2.864	305	1,90%	39,86%	11,91%	41,87%	4,46%
Març	6.786	119	2.764	821	2.766	316	1,75%	40,73%	12,10%	40,76%	4,66%
Abril	6.942	114	2.796	864	2.823	345	1,64%	40,28%	12,45%	40,67%	4,97%
Maig	7.026	109	2.823	868	2.854	372	1,55%	40,18%	12,35%	40,62%	5,29%
Juny	7.260	118	2.895	905	2.926	416	1,63%	39,88%	12,47%	40,30%	5,73%
Juliol	7.376	122	2.934	970	2.992	358	1,65%	39,78%	13,15%	40,56%	4,85%
Agost											
Setembre											
Octubre											
Novembre											
Desembre											

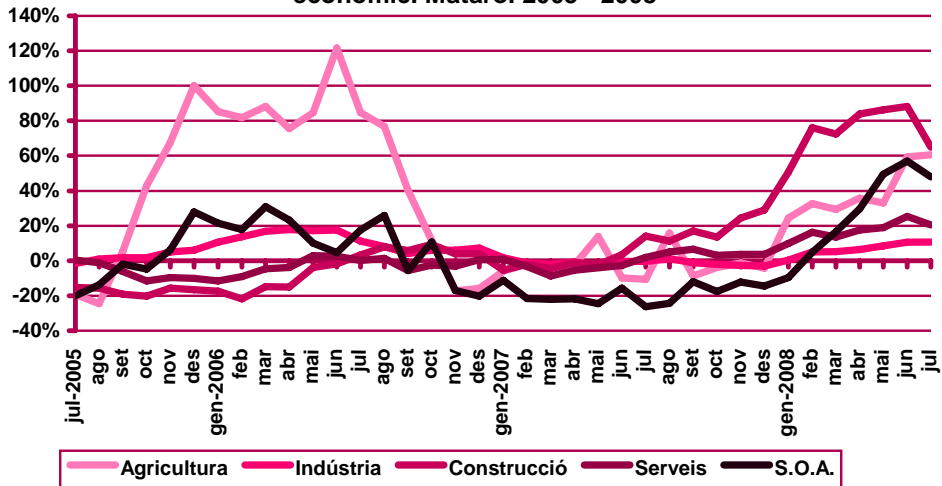
Evolució mensual de la variació interanual de l'atur registrat per sector econòmic. Mataró. 2008

Mesos	Variació interanual absoluta					Variació interanual relativa				
	Agricul- tura	Indús- tria	Cons- trucció	Serveis	S.O.A	Agricul- tura	Indús- tria	Cons- trucció	Serveis	S.O.A
Gener	23	10	247	243	-31	24,47%	0,38%	50,72%	9,81%	-9,51%
Febrer	32	130	352	401	14	32,65%	5,01%	76,03%	16,28%	4,81%
Març	27	138	345	328	45	29,35%	5,26%	72,48%	13,45%	16,61%
Abril	30	168	394	420	79	35,71%	6,39%	83,83%	17,48%	29,70%
Maig	27	221	402	453	123	32,93%	8,49%	86,27%	18,87%	49,40%
Juny	44	278	424	591	151	59,46%	10,62%	88,15%	25,31%	56,98%
Juliol	46	284	382	508	116	60,53%	10,72%	64,97%	20,45%	47,93%
Agost										
Setembre										
Octubre										
Novembre										
Desembre										

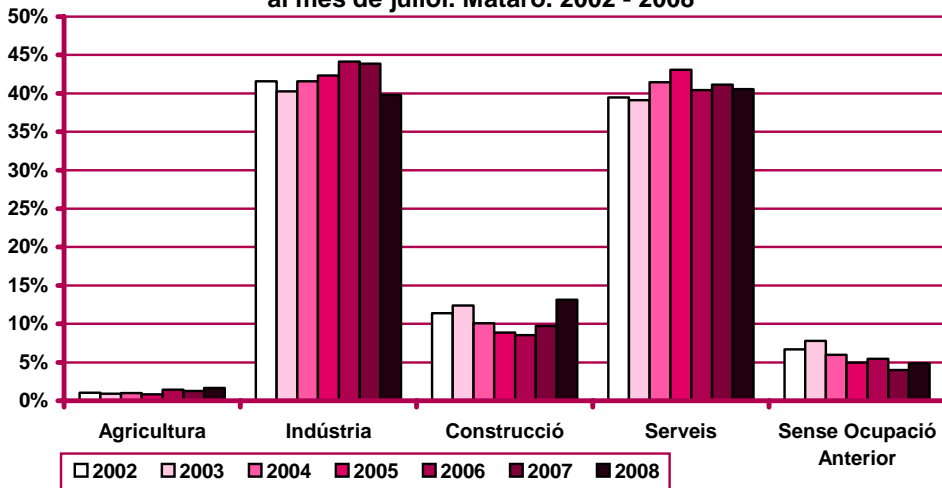
Evolució de l'atur registrat per sector econòmic. Mataró. 2005 - 2008



**Evolució de la variació interanual de l'atur registrat per sector econòmic. Mataró. 2005 - 2008**



**Distribució percentual de l'atur registrat per sector econòmic al mes de juliol. Mataró. 2002 - 2008**



## Atur registrat per nivell d'instrucció

Evolució mensual de l'atur registrat per nivell d'instrucció. Mataró. 2008

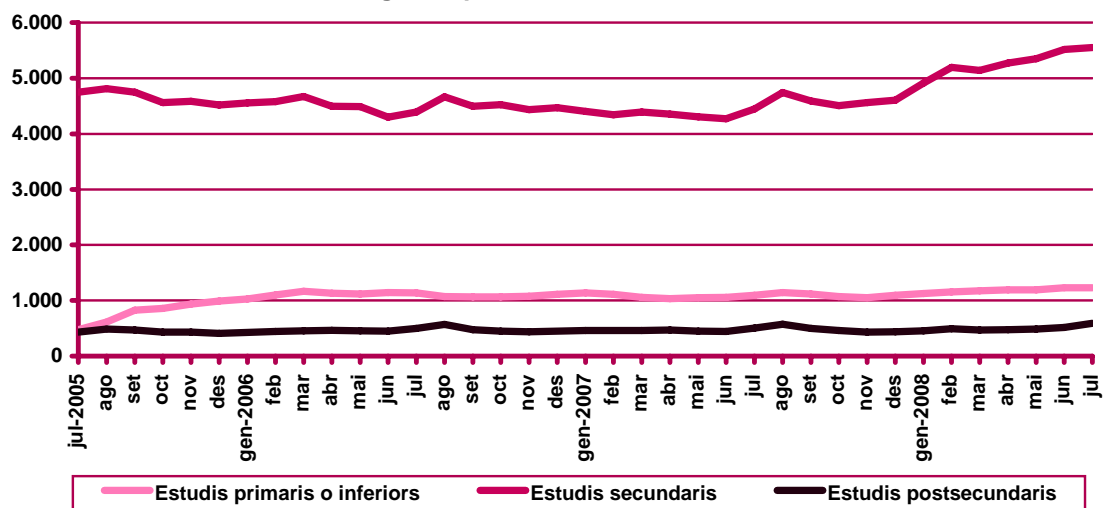
Mesos	Total	Valors absoluts			Distribució percentual		
	Total	Estudis primaris o	Estudis	Estudis	Estudis primaris o	Estudis	Estudis
		inferiors	secundaris	postsecund.	inferiors	secundaris	postsecund.
Gener	6.496	1.129	4.911	456	17,38%	75,60%	7,02%
Febrer	6.841	1.154	5.197	490	16,87%	75,97%	7,16%
Març	6.786	1.176	5.141	469	17,33%	75,76%	6,91%
Abril	6.942	1.191	5.275	476	17,16%	75,99%	6,86%
Maig	7.026	1.191	5.347	488	16,95%	76,10%	6,95%
Juny	7.260	1.231	5.516	513	16,96%	75,98%	7,07%
Juliol	7.376	1.230	5.554	592	16,68%	75,30%	8,03%
Agost							
Setembre							
Octubre							
Novembre							
Desembre							

Evolució mensual de la variació interanual de l'atur registrat per nivell d'instrucció.

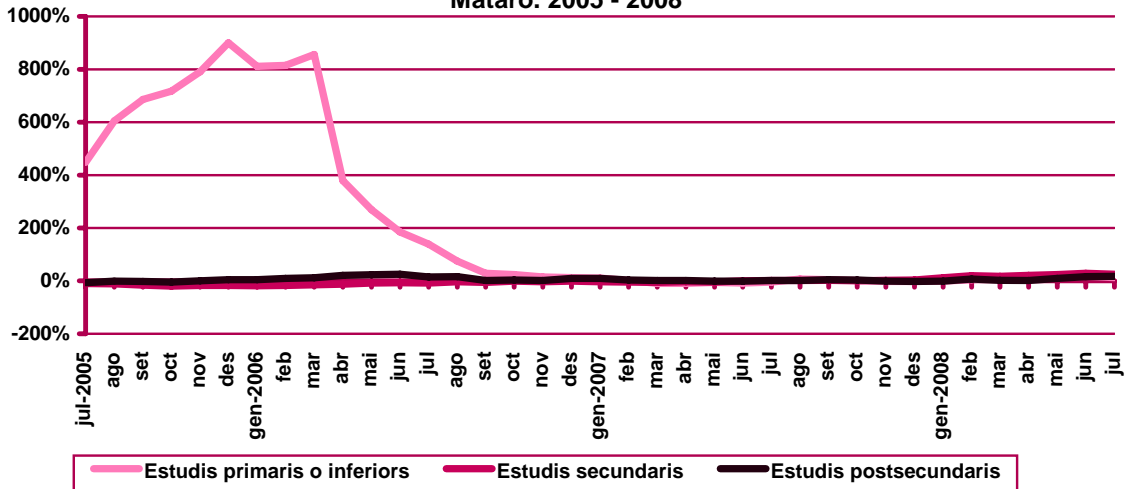
Mataró. 2008

Mesos	Variació interanual absoluta			Variació interanual relativa		
	Estudis primaris o	Estudis	Estudis	Estudis primaris o	Estudis	Estudis
	inferiors	secundaris	postsecund.	inferiors	secundaris	postsecund.
Gener	-11	509	-6	-0,96%	11,56%	-1,30%
Febrer	45	853	31	4,06%	19,64%	6,75%
Març	122	749	12	11,57%	17,05%	2,63%
Abril	159	924	8	15,41%	21,24%	1,71%
Maig	142	1.043	41	13,54%	24,23%	9,17%
Juny	177	1.242	69	16,79%	29,06%	15,54%
Juliol	138	1.109	89	12,64%	24,95%	17,69%
Agost						
Setembre						
Octubre						
Novembre						
Desembre						

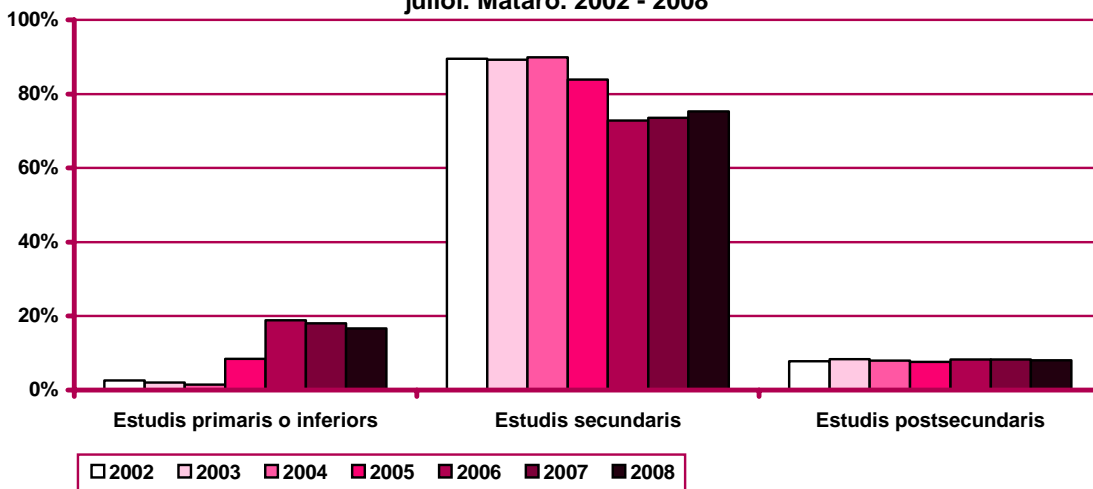
Evolució de l'atur registrat per nivell d'instrucció. Mataró. 2005 - 2008



**Evolució de la variació interanual de l'atur registrat per nivell d'instrucció.  
 Mataró. 2005 - 2008**



**Distribució percentual de l'atur registrat per nivell d'instrucció al mes de juliol. Mataró. 2002 - 2008**



## Atur registrat per ocupació

Evolució mensual de l'atur registrat per ocupació. Mataró. 2008

Mesos	Total	Valors absoluts									
	Total	CCO 1	CCO 2	CCO 3	CCO 4	CCO 5	CCO 6	CCO 7	CCO 8	CCO 9	CCO 0
Gener	6.496	80	137	443	751	892	73	975	1.507	1.636	2
Febrer	6.841	83	141	465	792	931	77	1.043	1.549	1.759	1
Març	6.786	80	140	450	771	914	80	1.078	1.556	1.717	0
Abril	6.942	83	144	465	788	941	83	1.098	1.583	1.757	0
Maig	7.026	76	148	481	795	959	84	1.095	1.586	1.802	0
Juny	7.260	86	156	510	814	968	85	1.134	1.597	1.910	0
Juliol	7.376	96	185	552	825	977	69	1.186	1.605	1.881	0
Agost											
Setembre											
Octubre											
Novembre											
Desembre											

Evolució mensual de l'atur registrat per ocupació. Mataró. 2008

Mesos	Distribució percentual									
	CCO 1	CCO 2	CCO 3	CCO 4	CCO 5	CCO 6	CCO 7	CCO 8	CCO 9	CCO 0
Gener	1,23%	2,11%	6,82%	11,56%	13,73%	1,12%	15,01%	23,20%	25,18%	0,03%
Febrer	1,21%	2,06%	6,80%	11,58%	13,61%	1,13%	15,25%	22,64%	25,71%	0,01%
Març	1,18%	2,06%	6,63%	11,36%	13,47%	1,18%	15,89%	22,93%	25,30%	0,00%
Abril	1,20%	2,07%	6,70%	11,35%	13,56%	1,20%	15,82%	22,80%	25,31%	0,00%
Maig	1,08%	2,11%	6,85%	11,32%	13,65%	1,20%	15,58%	22,57%	25,65%	0,00%
Juny	1,18%	2,15%	7,02%	11,21%	13,33%	1,17%	15,62%	22,00%	26,31%	0,00%
Juliol	1,30%	2,51%	7,48%	11,18%	13,25%	0,94%	16,08%	21,76%	25,50%	0,00%
Agost										
Setembre										
Octubre										
Novembre										
Desembre										

CCO 1: personal directiu de les empreses i de les administracions públiques; CCO 2: tècnics i professionals científics i intel·lectuals; CCO 3: tècnics i professionals de suport; CCO 4: empleats administratius; CCO 5: treballadors de serveis de restauració, personals, protecció i venedors de comerços; CCO 6: treballadors qualificats en activitats agràries i pesqueres; CCO 7: artesans i treballadors qualificats de les indústries manufactureres, la construcció i la mineria, llevat dels operadors d'instal·lacions i maquinària; CCO 8: operadors d'instal·lacions i maquinària, i muntadors; CCO 9: treballadors no qualificats; CCO 0: forces armades.

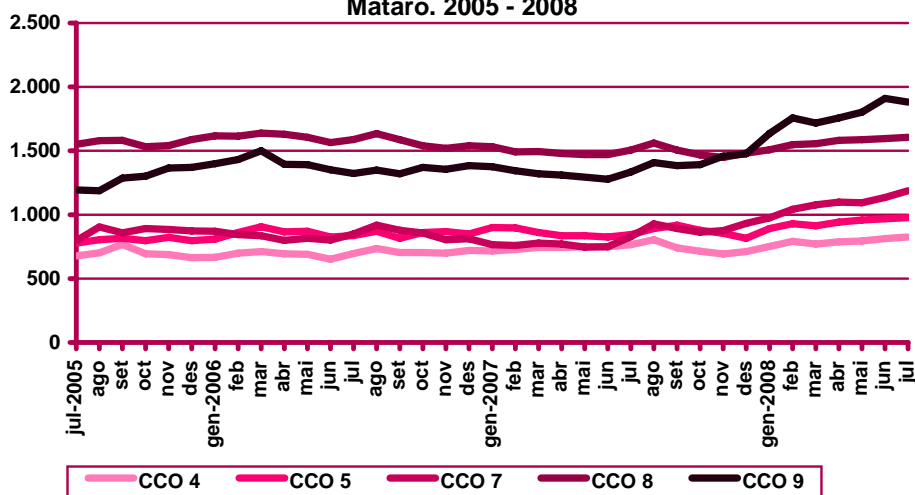
Evolució mensual de la variació interanual de l'atur registrat per ocupació. Mataró. 2008

Variació interanual absoluta										
Mesos	CCO 1	CCO 2	CCO 3	CCO 4	CCO 5	CCO 6	CCO 7	CCO 8	CCO 9	CCO 0
Gener	-12	3	23	36	-6	3	210	-26	260	1
Febrer	-10	4	61	64	35	19	285	57	414	0
Març	-14	-1	38	27	52	22	301	62	396	0
Abril	-9	6	31	44	107	35	327	104	446	0
Maig	-13	16	54	45	125	29	347	116	507	0
Juny	5	12	92	64	142	30	385	126	633	-1
Juliol	7	14	108	60	133	12	358	99	546	-1
Agost										
Setembre										
Octubre										
Novembre										
Desembre										

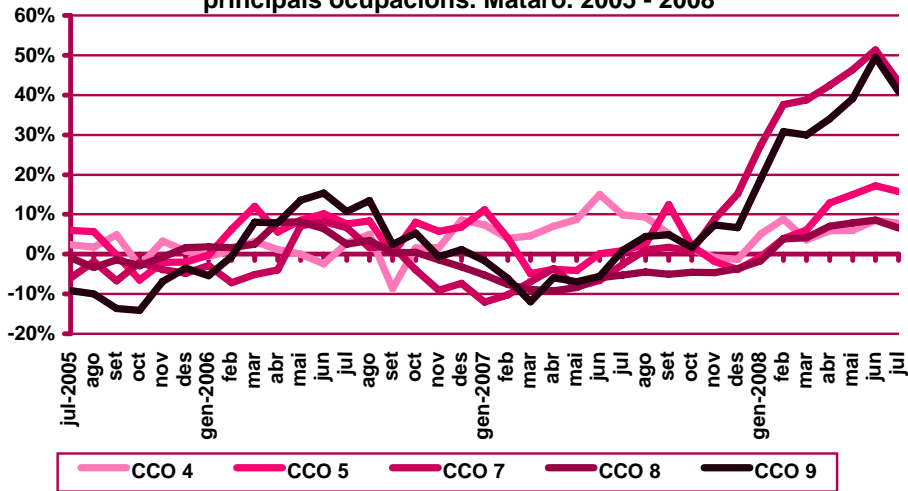
Variació interanual relativa										
Mesos	CCO 1	CCO 2	CCO 3	CCO 4	CCO 5	CCO 6	CCO 7	CCO 8	CCO 9	CCO 0
Gener	-13,04%	2,24%	5,48%	5,03%	-0,67%	4,29%	27,45%	-1,70%	18,90%	100,00%
Febrer	-10,75%	2,92%	15,10%	8,79%	3,91%	32,76%	37,60%	3,82%	30,78%	0,00%
Març	-14,89%	-0,71%	9,22%	3,63%	6,03%	37,93%	38,74%	4,15%	29,98%	0,00%
Abril	-9,78%	4,35%	7,14%	5,91%	12,83%	72,92%	42,41%	7,03%	34,02%	0,00%
Maig	-14,61%	12,12%	12,65%	6,00%	14,99%	52,73%	46,39%	7,89%	39,15%	0,00%
Juny	6,17%	8,33%	22,01%	8,53%	17,19%	54,55%	51,40%	8,57%	49,57%	-100,00%
Juliol	7,87%	8,19%	24,32%	7,84%	15,76%	21,05%	43,24%	6,57%	40,90%	-100,00%
Agost										
Setembre										
Octubre										
Novembre										
Desembre										

Evolució de l'atur registrat a les principals ocupacions.  
Mataró. 2005 - 2008

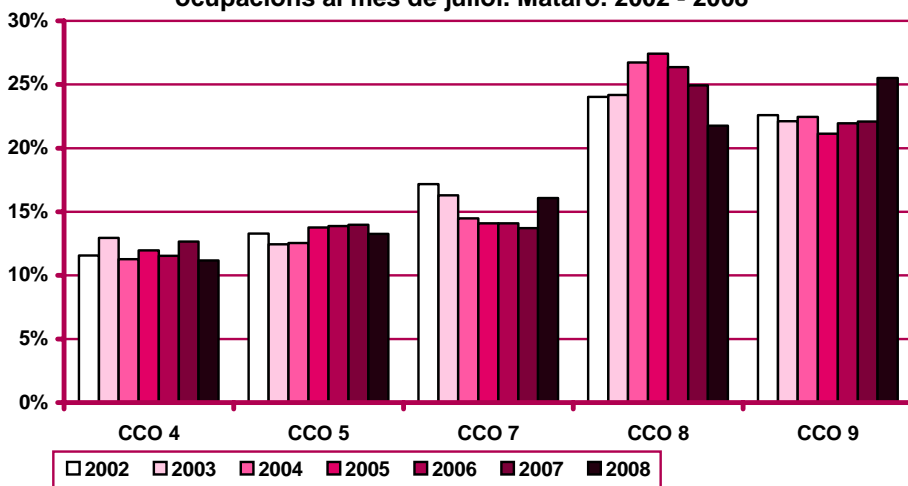


CCO 1: personal directiu de les empreses i de les administracions públiques; CCO 2: tècnics i professionals científics i intel·lectuals; CCO 3: tècnics i professionals de suport; CCO 4: empleats administratius; CCO 5: treballadors de serveis de restauració, personals, protecció i venedors de comerços; CCO 6: treballadors qualificats en activitats agràries i pesqueres; CCO 7: artesans i treballadors qualificats de les indústries manufactureres, la construcció i la mineria, llevat dels operadors d'instal·lacions i maquinària; CCO 8: operadors d'instal·lacions i maquinària, i muntadors; CCO 9: treballadors no qualificats; CCO 0: forces armades.

**Evolució de la variació interanual de l'atur registrat a les principals ocupacions. Mataró. 2005 - 2008**



**Distribució percentual de l'atur registrat a les principals ocupacions al mes de juliol. Mataró. 2002 - 2008**



CCO 1: personal directiu de les empreses i de les administracions públiques; CCO 2: tècnics i professionals científics i intel·lectuals; CCO 3: tècnics i professionals de suport; CCO 4: empleats administratius; CCO 5: treballadors de serveis de restauració, personals, protecció i venedors de comerços; CCO 6: treballadors qualificats en activitats agràries i pesqueres; CCO 7: artesans i treballadors qualificats de les indústries manufactureres, la construcció i la mineria, llevat dels operadors d'instal·lacions i maquinària; CCO 8: operadors d'instal·lacions i maquinària, i muntadors; CCO 9: treballadors no qualificats; CCO 0: forces armades.



## Atur registrat d'estrangers

Atur registrat d'estrangers a Mataró. juliol 2008

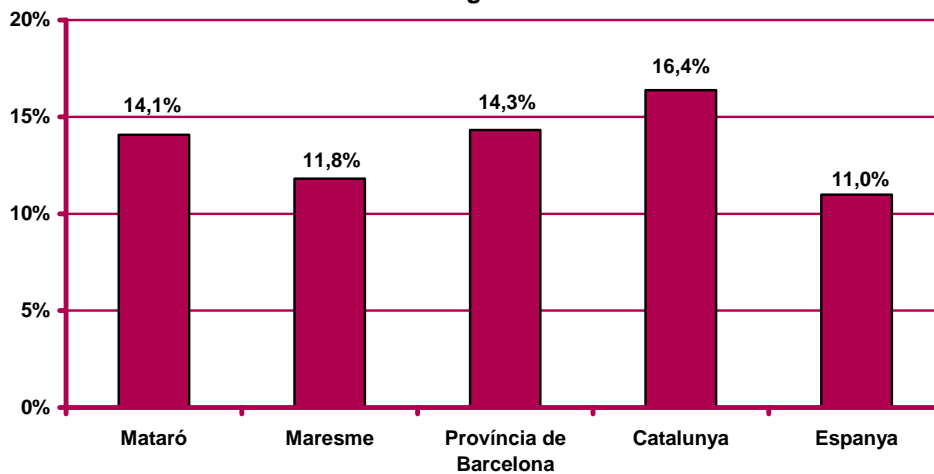
	Atur registrat		Variació mes anterior		Variació interanual		
	Nombre	%	Absoluta	Relativa	Absoluta	Relativa	
<b>Sexe</b>	Home	716	68,98%	-18	-2,45%	259	56,67%
	Dona	322	31,02%	-31	-8,78%	77	31,43%
<b>Edat</b>	<20 anys	34	3,28%	-5	-12,82%	15	78,95%
	20 - 24 anys	69	6,65%	-9	-11,54%	-4	-5,48%
	25 - 29 anys	158	15,22%	-19	-10,73%	47	42,34%
	30 - 44 anys	556	53,56%	-21	-3,64%	206	58,86%
	>44 anys	221	21,29%	5	2,31%	72	48,32%
<b>Sector</b>	Agricultura	79	7,61%	3	3,95%	35	79,55%
	Indústria	164	15,80%	-18	-9,89%	32	24,24%
	Construcció	302	29,09%	14	4,86%	101	50,25%
	Serveis	387	37,28%	-28	-6,75%	116	42,80%
	SOA	106	10,21%	-20	-15,87%	52	96,30%
<b>Nivell d'instrucció</b>	Sense estudis	64	6,17%	-7	-9,86%	11	20,75%
	Estudis primaris incomplets	233	22,45%	-13	-5,28%	68	41,21%
	Estudis primaris complets	50	4,82%	-3	-5,66%	28	127,27%
	Programes formació professional	12	1,16%	4	50,00%	4	50,00%
	Educació general	661	63,68%	-31	-4,48%	219	49,55%
	Tècnics-professionals superiors	5	0,48%	-2	-28,57%	1	25,00%
	Universitaris primer cicle	4	0,39%	2	100,00%	2	100,00%
	Universitaris segon i tercer cicle	9	0,87%	1	12,50%	4	80,00%
	Altres estudis post-secundaris	0	0,00%	0	0,00%	-1	-100,00%
<b>Ocupació</b>	CCO 1	4	0,39%	0	0,00%	2	100,00%
	CCO 2	9	0,87%	-2	-18,18%	0	0,00%
	CCO 3	37	3,56%	4	12,12%	13	54,17%
	CCO 4	34	3,28%	4	13,33%	6	21,43%
	CCO 5	90	8,67%	-12	-11,76%	25	38,46%
	CCO 6	33	3,18%	-10	-23,26%	7	26,92%
	CCO 7	199	19,17%	2	1,02%	67	50,76%
	CCO 8	76	7,32%	-3	-3,80%	23	43,40%
	CCO 9	556	53,56%	-32	-5,44%	193	53,17%
	CCO 0	0	0,00%	0	0,00%	0	0,00%
<b>Total aturats registrats estrangers</b>		<b>1.038</b>		<b>-49</b>	<b>-4,51%</b>	<b>336</b>	<b>47,86%</b>
<b>Altres àmbits</b>	Maresme	2.432		-16	-0,65%	900	58,75%
	Prov. de Barcelona	35.405		518	1,48%	15.591	78,69%
	Catalunya	52.721		1.114	2,16%	24.241	85,12%
	Espanya	266.458		7.658	2,96%	108.411	68,59%

CCO 1: personal directiu de les empreses i de les administracions públiques; CCO 2: tècnics i professionals científics i intel·lectuals; CCO 3: tècnics i professionals de suport; CCO 4: empleats administratius; CCO 5: treballadors de serveis de restauració, personals, protecció i venedors de comerços; CCO 6: treballadors qualificats en activitats agràries i pesqueres; CCO 7: artesans i treballadors qualificats de les indústries manufactureres, la construcció i la mineria, llevat dels operadors d'instal·lacions i maquinària; CCO 8: operadors d'instal·lacions i maquinària, i muntadors; CCO 9: treballadors no qualificats; CCO 0: forces armades.

**Evolució de l'atur registrat d'estrangers. Mataró. 2005 - 2008**



**Pes percentual dels aturats registrats estrangers sobre el total d'aturats registrats. Juliol 2008**



## Contractació. Resum

Contractació a Mataró. Juliol 2008

		Contractació		Variació mes anterior		Variació interanual	
		Nombre	%	Absoluta	Relativa	Absoluta	Relativa
<b>Sexe</b>	Home	1.800	51,34%	519	40,52%	25	-3,10%
	Dona	1.706	48,66%	287	20,23%	-137	-7,43%
<b>Edat</b>	<20 anys	471	13,43%	157	50,00%	-161	-25,47%
	20 - 24 anys	861	24,56%	170	24,60%	-74	-7,91%
	25 - 29 anys	613	17,48%	155	33,84%	-2	-0,33%
	30 - 44 anys	1.062	30,29%	231	27,80%	62	6,20%
	>44 anys	499	14,23%	93	22,91%	63	14,45%
<b>Sector</b>	Agricultura	26	0,74%	13	100,00%	18	225,00%
	Indústria	234	6,67%	68	40,96%	-15	-6,02%
	Construcció	399	11,38%	104	35,25%	-29	-6,78%
	Serveis	2.847	81,20%	621	27,90%	-86	-2,93%
<b>Nivell d'instrucció</b>	Sense estudis	171	4,88%	39	29,55%	-8	-4,47%
	Estudis primaris incomplets	170	4,85%	85	100,00%	-6	-3,41%
	Estudis primaris complets	0	0,00%	0	n.c.	0	n.c.
	Programes formació professional	234	6,67%	20	9,35%	9	4,00%
	Educació general	2.598	74,10%	635	32,35%	-25	-0,95%
	Tècnics-professionals superiors	105	2,99%	-8	-7,08%	-66	-38,60%
	Universitaris primer cicle	107	3,05%	5	4,90%	-15	-12,30%
	Universitaris segon i tercer cicle	121	3,45%	30	32,97%	-1	-0,82%
	Altres estudis post- secundaris	0	0,00%	0	n.c.	0	n.c.
	<b>Ocupació</b>	CCO 1	15	0,43%	4	36,36%	10
CCO 2		105	2,99%	-1	-0,94%	-49	-31,82%
CCO 3		433	12,35%	55	14,55%	-187	-30,16%
CCO 4		378	10,78%	45	13,51%	-26	-6,44%
CCO 5		874	24,93%	157	21,90%	114	15,00%
CCO 6		13	0,37%	8	160,00%	-82	-86,32%
CCO 7		313	8,93%	84	36,68%	29	10,21%
CCO 8		294	8,39%	91	44,83%	62	26,72%
CCO 9		1.081	30,83%	363	50,56%	19	1,79%
CCO 0		0	0,00%	0	n.c.	-2	-100,00%
<b>Durada</b>	<=1 mes	1.141	32,54%	214	23,09%	-37	-3,14%
	>1 a <=3 mesos	803	22,90%	414	106,43%	84	11,68%
	>3 a <=6 mesos	294	8,39%	-41	-12,24%	-47	-13,78%
	>6 a <=12 mesos	56	1,60%	3	5,66%	7	14,29%
	>12 a <=18 mesos	1	0,03%	1	n.c.	-4	-80,00%
	>18 a <=24 mesos	1	0,03%	-1	-50,00%	1	n.c.
	>24 mesos	85	2,42%	10	13,33%	57	203,57%
	Indeterminada	707	20,17%	177	33,40%	-175	-19,84%
	Indefinida	418	11,92%	29	7,46%	2	0,48%

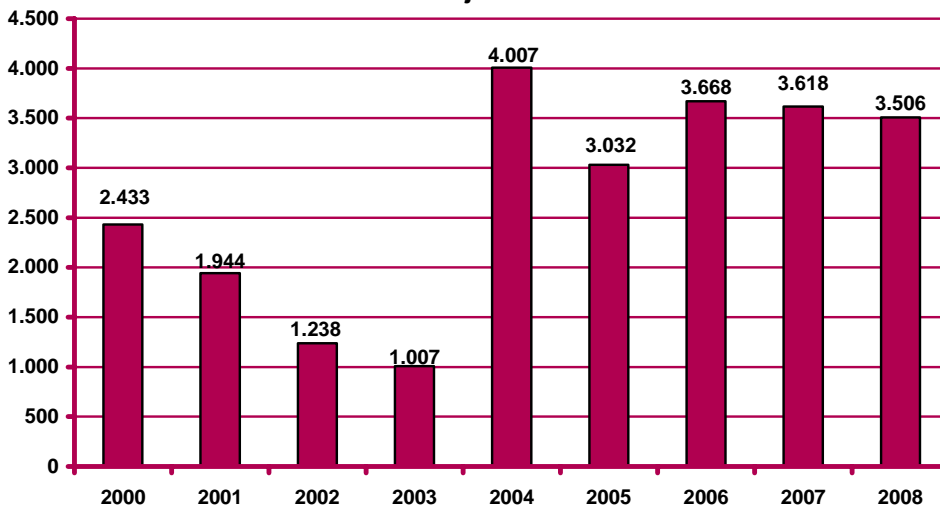
n.c.: no calculable

CCO 1: personal directiu de les empreses i de les administracions públiques; CCO 2: tècnics i professionals científics i intel·lectuals; CCO 3: tècnics i professionals de suport; CCO 4: empleats administratius; CCO 5: treballadors de serveis de restauració, personals, protecció i venedors de comerços; CCO 6: treballadors qualificats en activitats agràries i pesqueres; CCO 7: artesans i treballadors qualificats de les indústries manufactureres, la construcció i la mineria, llevat dels operadors d'instal·lacions i maquinària; CCO 8: operadors d'instal·lacions i maquinària, i muntadors; CCO 9: treballadors no qualificats; CCO 0: forces armades.

(continuació) Contractació a Mataró. Juliol 2008

		Contractació		Variació mes anterior		Variació interanual	
		Nombre	%	Absoluta	Relativa	Absoluta	Relativa
Nacio- nalitat	Espanyola	2.826	80,60%	655	30,17%	-96	-3,29%
	Estrangera	680	19,40%	151	28,54%	-16	-2,30%
Contra- ctador	ETT	708	20,19%	186	35,63%	-36	-4,84%
	No ETT	2.798	79,81%	620	28,47%	-76	-2,64%
<b>Total contractes</b>		<b>3.506</b>	<b>100%</b>	<b>806</b>	<b>29,85%</b>	<b>-112</b>	<b>-3,10%</b>
Altres àmbits	Maresme	10.807		2.465	29,55%	102	0,95%
	Província de Barcelona	202.976		38.106	23,11%	-2.355	-1,15%
	Catalunya	278.811		57.473	25,97%	-7.212	-2,52%
	Espanya	1.626.466		207.118	14,59%	-128.452	-7,32%

Contractació al mes de juliol. Mataró. 2000 - 2008



Evolució mensual de la contractació. Mataró. 2006 - 2008



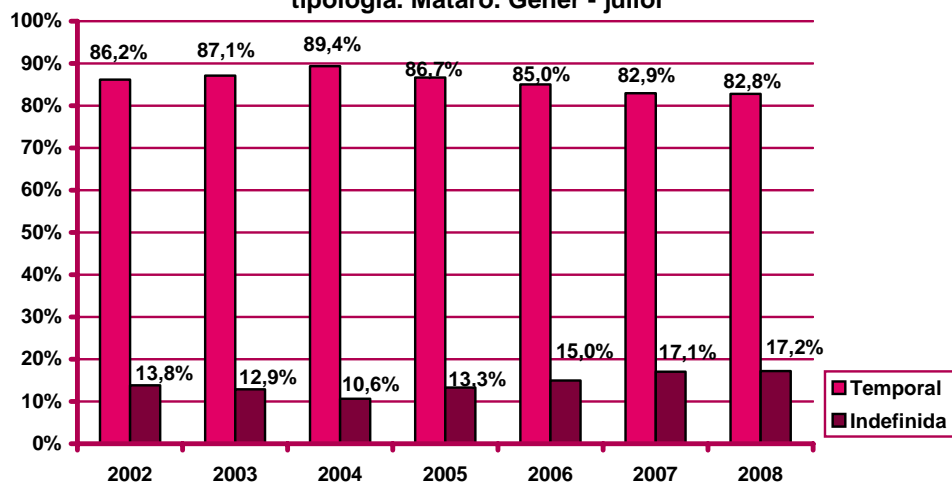
## Contractació per modalitat i tipologia

Contractes per modalitat. Mataró. juliol 2008

Modalitat de contractació	Total		Variació mes anterior		Variació interanual	
	Nombre	%	Absoluta	Relativa	Absoluta	Relativa
Ordinari temps indefinit	165	4,71%	1	0,61%	43	35,25%
Foment de la contractació indefinida	76	2,17%	1	1,33%	-30	-28,30%
Indefinit minusvàlids	1	0,03%	-1	-50,00%	1	#DIV/0!
Convertits en indefinits	176	5,02%	28	18,92%	-12	-6,38%
<b>Total indefinits</b>	<b>418</b>	<b>11,92%</b>	<b>29</b>	<b>7,46%</b>	<b>2</b>	<b>0,48%</b>
Obra o servei	774	22,08%	148	23,64%	-123	-13,71%
Eventuals circumstàncies producció	1.864	53,17%	577	44,83%	46	2,53%
Interinitat	396	11,29%	17	4,49%	-52	-11,61%
Temporals bonificats minusvàlids	3	0,09%	2	200,00%	1	50,00%
Relleu	6	0,17%	3	100,00%	-1	-14,29%
Jubilació parcial	12	0,34%	8	200,00%	6	100,00%
Pràctiques	8	0,23%	3	60,00%	-7	-46,67%
Formació	22	0,63%	18	450,00%	13	144,44%
Altres	3	0,09%	1	50,00%	3	n.c.
<b>Total temporals</b>	<b>3.088</b>	<b>88,08%</b>	<b>777</b>	<b>33,62%</b>	<b>-114</b>	<b>-3,56%</b>
<b>Total contractació</b>	<b>3.506</b>	<b>100%</b>	<b>806</b>	<b>29,85%</b>	<b>-112</b>	<b>-3,10%</b>

n.c.: no calculable

Evolució del percentatge de contractació acumulada per tipologia. Mataró. Gener - juliol



CCO 1: personal directiu de les empreses i de les administracions públiques; CCO 2: tècnics i professionals científics i intel·lectuals; CCO 3: tècnics i professionals de suport; CCO 4: empleats administratius; CCO 5: treballadors de serveis de restauració, personals, protecció i venedors de comerços; CCO 6: treballadors qualificats en activitats agràries i pesqueres; CCO 7: artesans i treballadors qualificats de les indústries manufactureres, la construcció i la mineria, llevat dels operadors d'instal·lacions i maquinària; CCO 8: operadors d'instal·lacions i maquinària, i muntadors; CCO 9: treballadors no qualificats; CCO 0: forces armades.

## Contractació per sexe

Evolució mensual de la contractació per sexe. Mataró. 2008

Mesos	Valors absoluts								
	Total			Homes			Dones		
	Total	Indef.	Temp.	Total	Indef.	Temp.	Total	Indef.	Temp.
Gener	2.814	531	2.283	1.437	269	1.168	1.377	262	1.115
Febrer	2.958	519	2.439	1.557	246	1.311	1.401	273	1.128
Març	2.311	481	1.830	1.149	229	920	1.162	252	910
Abril	2.539	538	2.001	1.266	280	986	1.273	258	1.015
Maig	2.369	428	1.941	1.247	199	1.048	1.122	229	893
Juny	2.700	389	2.311	1.281	177	1.104	1.419	212	1.207
Juliol	3.506	418	3.088	1.800	206	1.594	1.706	212	1.494
Agost									
Setembre									
Octubre									
Novembre									
Desembre									

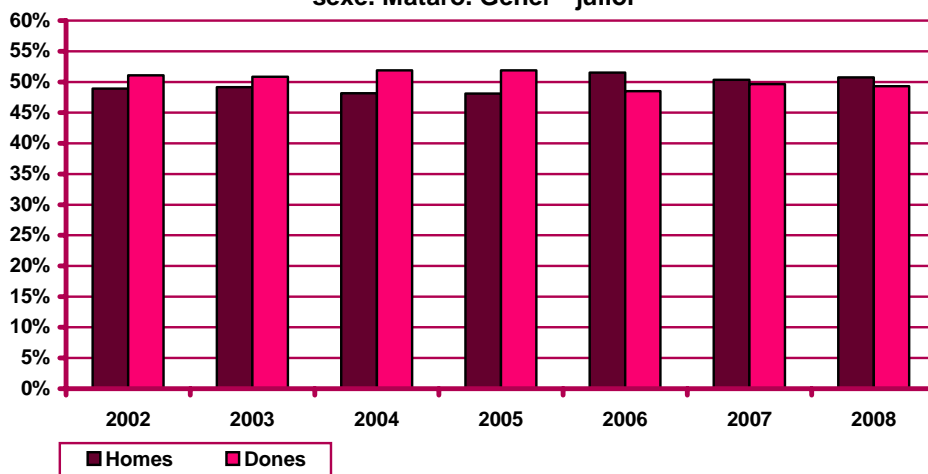
Evolució mensual de l'acumulat de l'any de la contractació per sexe. Mataró. 2008

Mesos	Valors absoluts								
	Total			Homes			Dones		
	Total	Indef.	Temp.	Total	Indef.	Temp.	Total	Indef.	Temp.
Gener	2.814	531	2.283	1.437	269	1.168	1.377	262	1.115
Febrer	5.772	1.050	4.722	2.994	515	2.479	2.778	535	2.243
Març	8.083	1.531	6.552	4.143	744	3.399	3.940	787	3.153
Abril	10.622	2.069	8.553	5.409	1.024	4.385	5.213	1.045	4.168
Maig	12.991	2.497	10.494	6.656	1.223	5.433	6.335	1.274	5.061
Juny	15.691	2.886	12.805	7.937	1.400	6.537	7.754	1.486	6.268
Juliol	19.197	3.304	15.893	9.737	1.606	8.131	9.460	1.698	7.762
Agost									
Setembre									
Octubre									
Novembre									
Desembre									

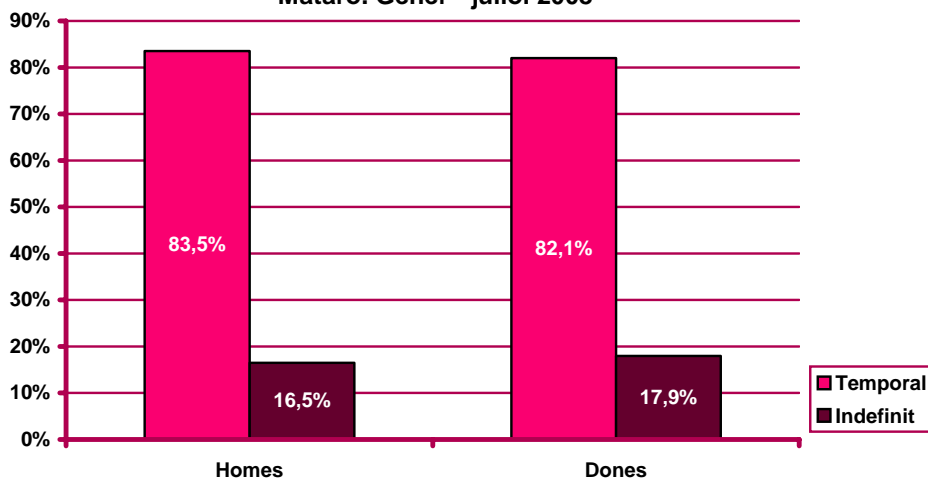
Evolució mensual de la variació interanual de l'acumulat de l'any de la contractació per sexe. Mataró. 2008

Mesos	Valors absoluts			Valors relatius		
	Total	Homes	Dones	Total	Homes	Dones
Gener	-525	-229	-296	-15,72%	-13,75%	-17,69%
Febrer	-366	-126	-240	-5,96%	-4,04%	-7,95%
Març	-1.147	-560	-587	-12,43%	-11,91%	-12,97%
Abril	-1.306	-593	-713	-10,95%	-9,88%	-12,03%
Maig	-1.823	-860	-963	-12,31%	-11,44%	-13,20%
Juny	-2.081	-1.054	-1.027	-11,71%	-11,72%	-11,70%
Juliol	-2.193	-1.029	-1.164	-10,25%	-9,56%	-10,96%
Agost						
Setembre						
Octubre						
Novembre						
Desembre						

**Evolució del percentatge de contractació acumulada per sexe. Mataró. Gener - juliol**



**Percentatge de contractació acumulada per tipologia i sexe. Mataró. Gener - juliol 2008**



## Contractació per edat

Evolució mensual de la contractació per edat. Mataró. 2008

Mesos	Valors absoluts					
	Total	<20 anys	20 - 24 a.	25 - 29 a.	30 - 44 a.	>44 a.
Gener	2.814	241	598	484	1.057	434
Febrer	2.958	232	543	563	1.126	494
Març	2.311	195	465	437	862	352
Abril	2.539	192	519	499	924	405
Maig	2.369	171	514	464	845	375
Juny	2.700	314	691	458	831	406
Juliol	3.506	471	861	613	1.062	499
Agost						
Setembre						
Octubre						
Novembre						
Desembre						

Evolució mensual de l'acumulat de l'any de la contractació per edat. Mataró. 2008

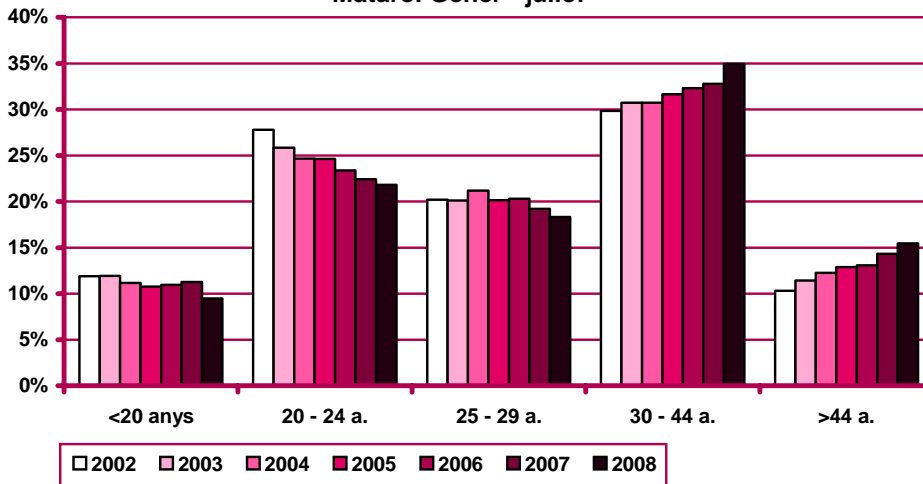
Mesos	Valors absoluts					
	Total	<20 anys	20 - 24 a.	25 - 29 a.	30 - 44 a.	>44 a.
Gener	2.814	241	598	484	1.057	434
Febrer	5.772	473	1.141	1.047	2.183	928
Març	8.083	668	1.606	1.484	3.045	1.280
Abril	10.622	860	2.125	1.983	3.969	1.685
Maig	12.991	1.031	2.639	2.447	4.814	2.060
Juny	15.691	1.345	3.330	2.905	5.645	2.466
Juliol	19.197	1.816	4.191	3.518	6.707	2.965
Agost						
Setembre						
Octubre						
Novembre						
Desembre						

Evolució mensual de la variació interanual de l'acumulat de l'any de la contractació per edat. Mataró. 2008

Mesos	Valors absoluts					Valors relatius				
	<20 anys	20 - 24 a.	25 - 29 a.	30 - 44 a.	>44 a.	<20 anys	20 - 24 a.	25 - 29 a.	30 - 44 a.	>44 a.
Gener	-76	-111	-175	-72	-91	-23,97%	-15,66%	-26,56%	-6,38%	-17,33%
Febrer	-116	-183	-141	83	-9	-19,69%	-13,82%	-11,87%	3,95%	-0,96%
Març	-190	-420	-328	-112	-97	-22,14%	-20,73%	-18,10%	-3,55%	-7,04%
Abril	-235	-490	-361	-150	-70	-21,46%	-18,74%	-15,40%	-3,64%	-3,99%
Maig	-326	-530	-469	-321	-177	-24,02%	-16,72%	-16,08%	-6,25%	-7,91%
Juny	-433	-531	-587	-368	-162	-24,35%	-13,75%	-16,81%	-6,12%	-6,16%
Juliol	-594	-605	-589	-306	-99	-24,65%	-12,61%	-14,34%	-4,36%	-3,23%
Agost										
Setembre										
Octubre										
Novembre										
Desembre										



Evolució del percentatge de contractació per edat.  
 Mataró. Gèner - juliol



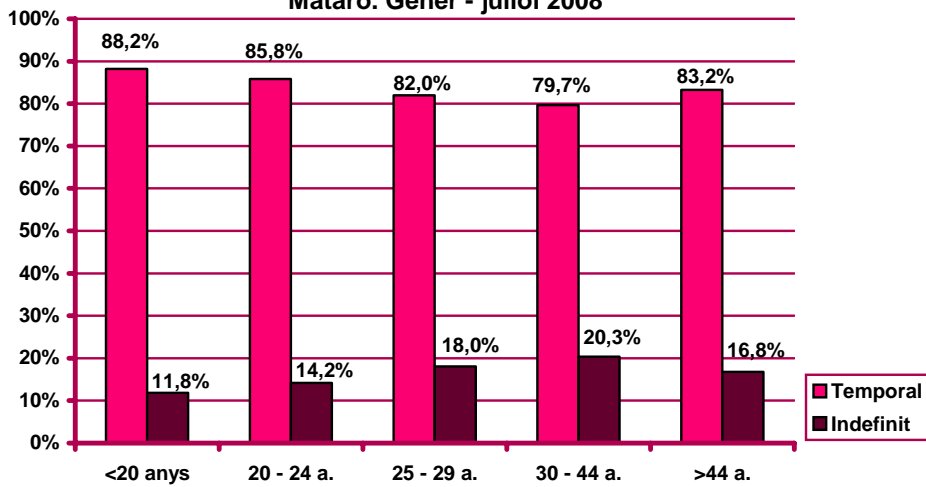
Evolució mensual de la contractació per edat i tipologia. Mataró. 2008

Mesos	Valors absoluts									
	<20 anys		20 - 24 a.		25 - 29 a.		30 - 44 a.		>44 a.	
	Indef.	Temp.	Indef.	Temp.	Indef.	Temp.	Indef.	Temp.	Indef.	Temp.
Gener	22	219	120	478	98	386	217	840	74	360
Febrer	33	199	82	461	83	480	238	888	83	411
Març	30	165	82	383	95	342	196	666	78	274
Abril	31	161	94	425	101	398	230	694	82	323
Maig	30	141	66	448	93	371	168	677	71	304
Juny	33	281	76	615	79	379	151	680	50	356
Juliol	35	436	75	786	85	528	163	899	60	439
Agost										
Setembre										
Octubre										
Novembre										
Desembre										

Evolució mensual de l'acumulat de l'any de la contractació per edat i tipologia. Mataró. 2008

Mesos	Valors absoluts									
	<20 anys		20 - 24 a.		25 - 29 a.		30 - 44 a.		>44 a.	
	Indef.	Temp.	Indef.	Temp.	Indef.	Temp.	Indef.	Temp.	Indef.	Temp.
Gener	22	219	120	478	98	386	217	840	74	360
Febrer	55	418	202	939	181	866	455	1.728	157	771
Març	85	583	284	1.322	276	1.208	651	2.394	235	1.045
Abril	116	744	378	1.747	377	1.606	881	3.088	317	1.368
Maig	146	885	444	2.195	470	1.977	1.049	3.765	388	1.672
Juny	179	1.166	520	2.810	549	2.356	1.200	4.445	438	2.028
Juliol	214	1.602	595	3.596	634	2.884	1.363	5.344	498	2.467
Agost										
Setembre										
Octubre										
Novembre										
Desembre										

Percentatge de contractació acumulada per tipologia i edat.  
Mataró. Gener - juliol 2008



## Contractació per sexe i edat

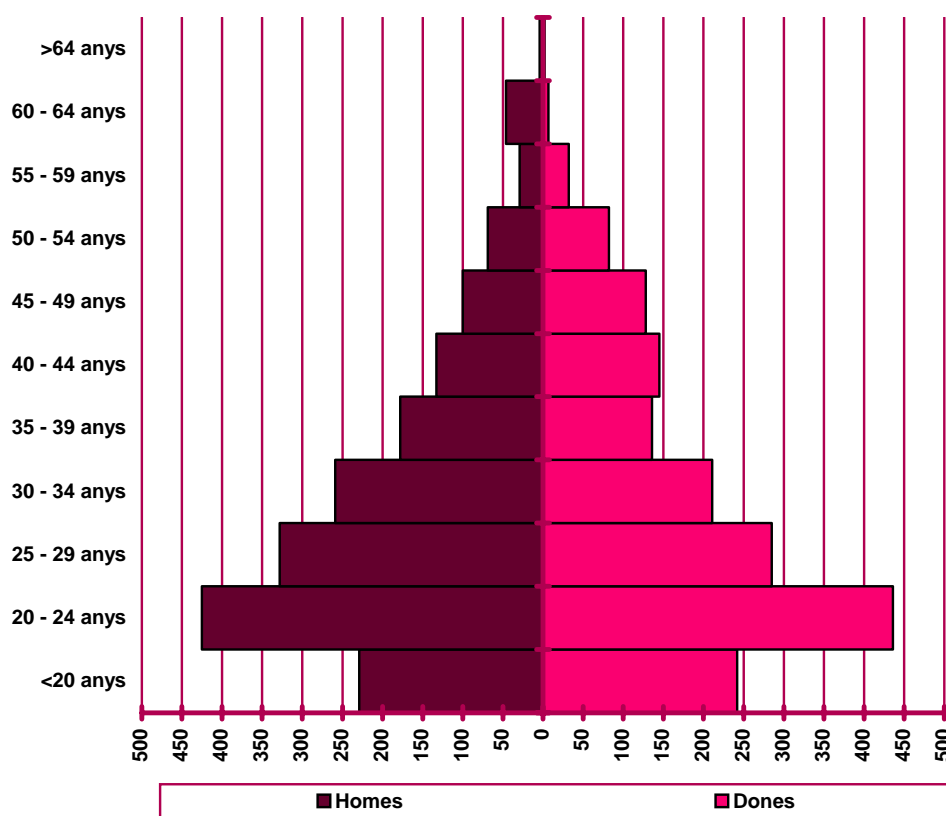
Distribució de la contractació per edat i sexe. Mataró. Juliol 2008

	Homes			Dones			Total	
	Nombre	% <sup>(1)</sup>	% <sup>(2)</sup>	Nombre	% <sup>(1)</sup>	% <sup>(2)</sup>	Nombre	%
<20 anys	229	48,62%	12,72%	242	51,38%	14,19%	471	13,43%
20 - 24 anys	425	49,36%	23,61%	436	50,64%	25,56%	861	24,56%
25 - 29 anys	328	53,51%	18,22%	285	46,49%	16,71%	613	17,48%
30 - 34 anys	259	55,11%	14,39%	211	44,89%	12,37%	470	13,41%
35 - 39 anys	178	56,69%	9,89%	136	43,31%	7,97%	314	8,96%
40 - 44 anys	133	47,84%	7,39%	145	52,16%	8,50%	278	7,93%
45 - 49 anys	100	43,86%	5,56%	128	56,14%	7,50%	228	6,50%
50 - 54 anys	69	45,70%	3,83%	82	54,30%	4,81%	151	4,31%
55 - 59 anys	29	47,54%	1,61%	32	52,46%	1,88%	61	1,74%
60 - 64 anys	46	86,79%	2,56%	7	13,21%	0,41%	53	1,51%
>64 anys	4	0,00%	0,22%	2	0,00%	0,12%	6	0,17%
<b>Total</b>	<b>1.800</b>	<b>51,34%</b>	<b>100%</b>	<b>1.706</b>	<b>48,66%</b>	<b>100%</b>	<b>3.506</b>	<b>100%</b>

(1) Percentatge sobre el total d'homes i dones desocupades registrades del mateix grup d'edat.

(2) Percentatge sobre el total de persones desocupades registrades del mateix sexe.

Nombre de contractes per sexe i edat. Mataró. Juliol 2008



## Contractació per sector econòmic

Evolució mensual de la contractació per sector econòmic. Mataró.

2008

Mesos	Valors absoluts				
	Total	Agricultura	Indústria	Construcció	Serveis
Gener	2.814	12	235	457	2.110
Febrer	2.958	12	282	612	2.052
Març	2.311	29	197	360	1.725
Abril	2.539	8	237	321	1.973
Maig	2.369	20	218	329	1.802
Juny	2.700	13	166	295	2.226
Juliol	3.506	26	234	399	2.847
Agost					
Setembre					
Octubre					
Novembre					
Desembre					

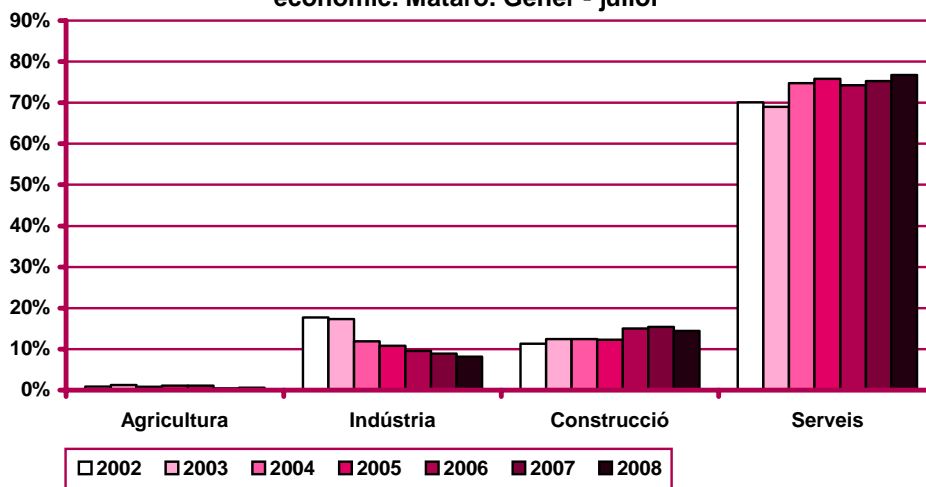
Evolució mensual de l'acumulat de l'any de la contractació per sector econòmic. Mataró. 2008

Mesos	Valors absoluts				
	Total	Agricultura	Indústria	Construcció	Serveis
Gener	2.814	12	235	457	2.110
Febrer	5.772	24	517	1.069	1.069
Març	8.083	53	714	1.429	1.070
Abril	10.622	61	951	1.750	1.071
Maig	12.991	81	1.169	2.079	1.072
Juny	15.691	94	1.335	2.374	1.073
Juliol	19.197	120	1.569	2.773	1.074
Agost					
Setembre					
Octubre					
Novembre					
Desembre					

Evolució mensual de la variació interanual de l'acumulat de l'any de la contractació per sector econòmic. Mataró. 2008

Mesos	Valors absoluts				Valors relatius			
	Agricultura	Indústria	Construcció	Serveis	Agricultura	Indústria	Construcció	Serveis
Gener	-76	-111	-175	-72	-23,97%	-15,66%	-26,56%	-6,38%
Febrer	-116	-183	-141	83	-19,69%	-13,82%	-11,87%	3,95%
Març	-190	-420	-328	-112	-22,14%	-20,73%	-18,10%	-3,55%
Abril	-235	-490	-361	-150	-21,46%	-18,74%	-15,40%	-3,64%
Maig	-326	-530	-469	-321	-24,02%	-16,72%	-16,08%	-6,25%
Juny	-433	-531	-587	-368	-24,35%	-13,75%	-16,81%	-6,12%
Juliol	-594	-605	-589	-306	-24,65%	-12,61%	-14,34%	-4,36%
Agost								
Setembre								
Octubre								
Novembre								
Desembre								

Evolució del percentatge de contractació per sector econòmic. Mataró. Gèner - juliol



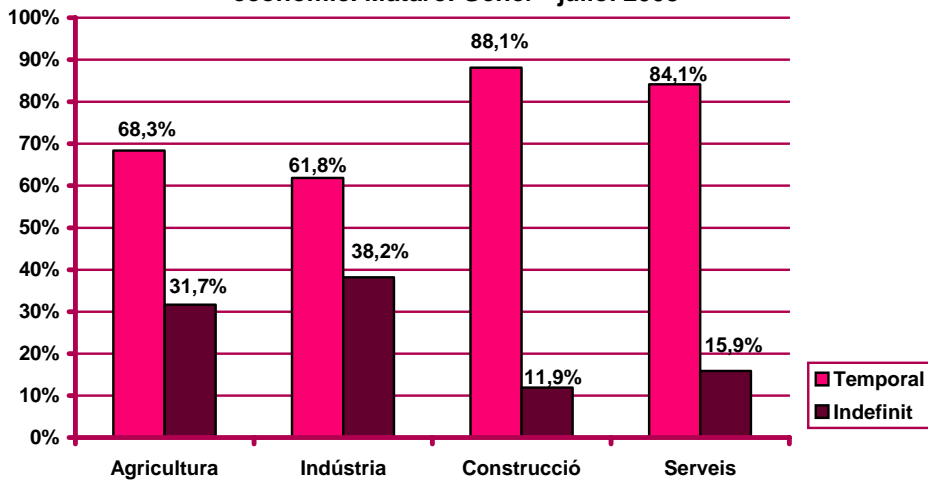
Evolució mensual de la contractació per sector econòmic i tipologia. Mataró. 2008

Mesos	Valors absoluts							
	Agricultura		Indústria		Construcció		Serveis	
	Indef.	Temp.	Indef.	Temp.	Indef.	Temp.	Indef.	Temp.
Gener	1	11	109	126	57	400	364	1.746
Febrer	3	9	92	190	78	534	346	1.706
Març	15	14	79	118	49	311	338	1.387
Abril	3	5	78	159	40	281	417	1.556
Maig	4	16	86	132	40	289	298	1.504
Juny	2	11	70	96	36	259	281	1.945
<b>Juliol</b>	<b>10</b>	<b>16</b>	<b>85</b>	<b>149</b>	<b>30</b>	<b>369</b>	<b>293</b>	<b>2.554</b>
Agost								
Setembre								
Octubre								
Novembre								
Desembre								

Evolució mensual de l'acumulat de l'any de la contractació per sector econòmic i tipologia. Mataró. 2008

Mesos	Valors absoluts							
	Agricultura		Indústria		Construcció		Serveis	
	Indef.	Temp.	Indef.	Temp.	Indef.	Temp.	Indef.	Temp.
Gener	1	11	109	126	57	400	364	1.746
Febrer	4	20	201	316	135	934	710	3.452
Març	19	34	280	434	184	1.245	1.048	4.839
Abril	22	39	358	593	224	1.526	1.465	6.395
Maig	26	55	444	725	264	1.815	1.763	7.899
Juny	28	66	514	821	300	2.074	2.044	9.844
<b>Juliol</b>	<b>38</b>	<b>82</b>	<b>599</b>	<b>970</b>	<b>330</b>	<b>2.443</b>	<b>2.337</b>	<b>12.398</b>
Agost								
Setembre								
Octubre								
Novembre								
Desembre								

Percentatge de contractació acumulada per tipologia i sector econòmic. Mataró. Gener - juliol 2008



## Contractació per nivell d'instrucció

Evolució mensual de la contractació per nivell d'instrucció. Mataró.  
2008

Mesos	Valors absoluts			
	Total	Estudis primaris o inferiors	Estudis secundaris	Estudis postsecundaris
Gener	2.814	312	2.136	366
Febrer	2.958	348	2.270	340
Març	2.311	265	1.772	274
Abril	2.539	250	1.956	333
Maig	2.369	219	1.869	281
Juny	2.700	217	2.177	306
Juliol	3.506	341	2.832	333
Agost				
Setembre				
Octubre				
Novembre				
Desembre				

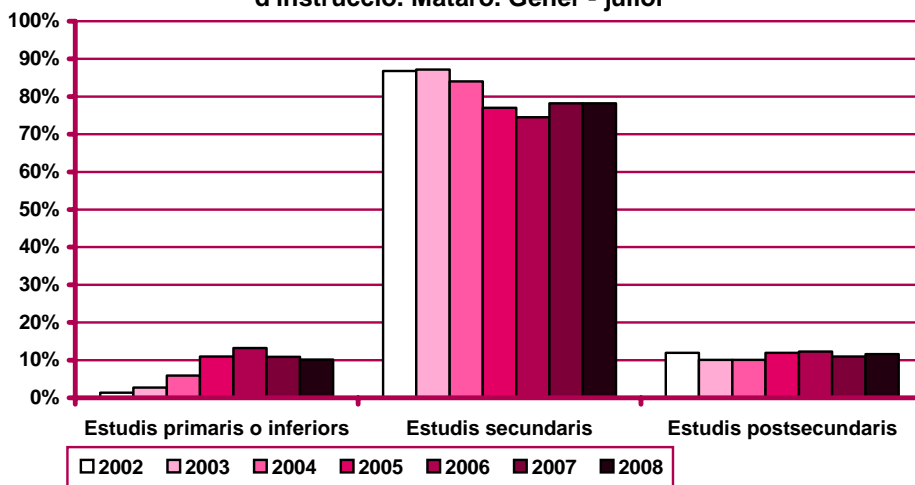
Evolució mensual de l'acumulat de l'any de la contractació per nivell d'instrucció. Mataró. 2008

Mesos	Valors absoluts			
	Total	Estudis primaris o inferiors	Estudis secundaris	Estudis postsecundaris
Gener	2.814	312	2.136	366
Febrer	5.772	660	4.406	4.406
Març	8.083	925	6.178	4.407
Abril	10.622	1.175	8.134	4.408
Maig	12.991	1.394	10.003	4.409
Juny	15.691	1.611	12.180	4.410
Juliol	19.197	1.952	15.012	4.411
Agost				
Setembre				
Octubre				
Novembre				
Desembre				

Evolució mensual de la variació interanual de l'acumulat de l'any de la contractació per nivell d'instrucció. Mataró. 2008

Mesos	Valors absoluts			Valors relatius		
	Estudis primaris o inferiors	Estudis secundaris	Estudis postsecundaris	Estudis primaris o inferiors	Estudis secundaris	Estudis postsecundaris
Gener	-19	-442	-64	-5,74%	-17,15%	-14,88%
Febrer	6	-328	-44	0,92%	-6,93%	-5,87%
Març	602	-939	-105	58,56%	-13,19%	-9,68%
Abril	478	-1.060	-52	34,92%	-11,53%	-3,81%
Maig	356	-1.488	-59	21,32%	-12,95%	-3,57%
Juny	272	-1.696	-29	13,83%	-12,22%	-1,50%
Juliol	316	-1.712	-111	13,61%	-10,24%	-4,74%
Agost						
Setembre						
Octubre						
Novembre						
Desembre						

**Evolució del percentatge de contractació per nivell d'instrucció. Mataró. Gener - juliol**



**Evolució mensual de la contractació per nivell d'instrucció i tipologia. Mataró. 2008**

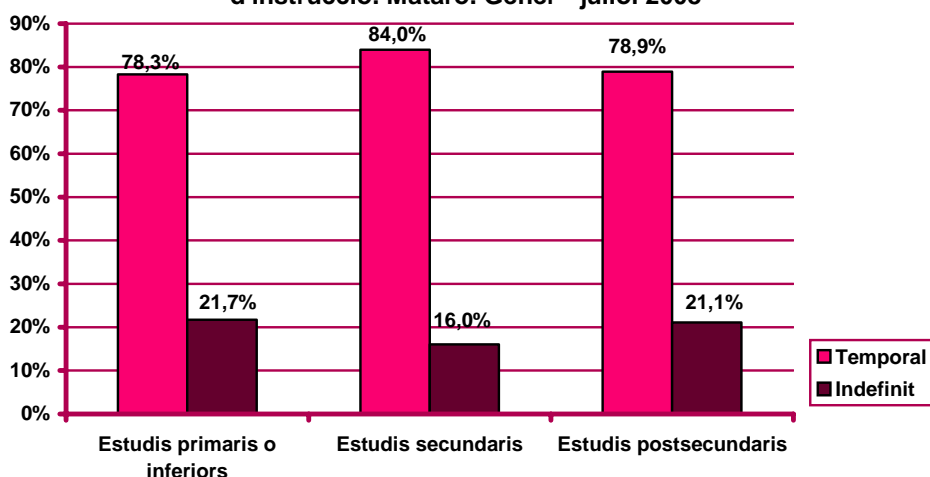
Mesos	Valors absoluts					
	Estudis primaris o inferiors		Estudis secundaris		Estudis postsecundaris	
	Indef.	Temp.	Indef.	Temp.	Indef.	Temp.
Gener	50	262	406	1.730	75	291
Febrer	88	260	366	1.904	65	275
Març	53	212	373	1.399	55	219
Abril	55	195	397	1.559	86	247
Maig	48	171	315	1.554	65	216
Juny	63	154	267	1.910	59	247
Juliol	67	274	285	2.547	66	267
Agost						
Setembre						
Octubre						
Novembre						
Desembre						



Evolució mensual de l'acumulat de l'any de la contractació per nivell d'instrucció i tipologia. Mataró. 2008

Mesos	Valors absoluts					
	Estudis primaris o inferiors		Estudis secundaris		Estudis postsecundaris	
	Indef.	Temp.	Indef.	Temp.	Indef.	Temp.
Gener	50	262	406	1.730	75	291
Febrer	138	522	772	3.634	140	566
Març	191	734	1.145	5.033	195	785
Abril	246	929	1.542	6.592	281	1.032
Maig	294	1.100	1.857	8.146	346	1.248
Juny	357	1.254	2.124	10.056	405	1.495
Juliol	424	1.528	2.409	12.603	471	1.762
Agost						
Setembre						
Octubre						
Novembre						
Desembre						

Percentatge de contractació acumulada per tipologia i nivell d'instrucció. Mataró. Gener - juliol 2008



## Contractació per ocupació

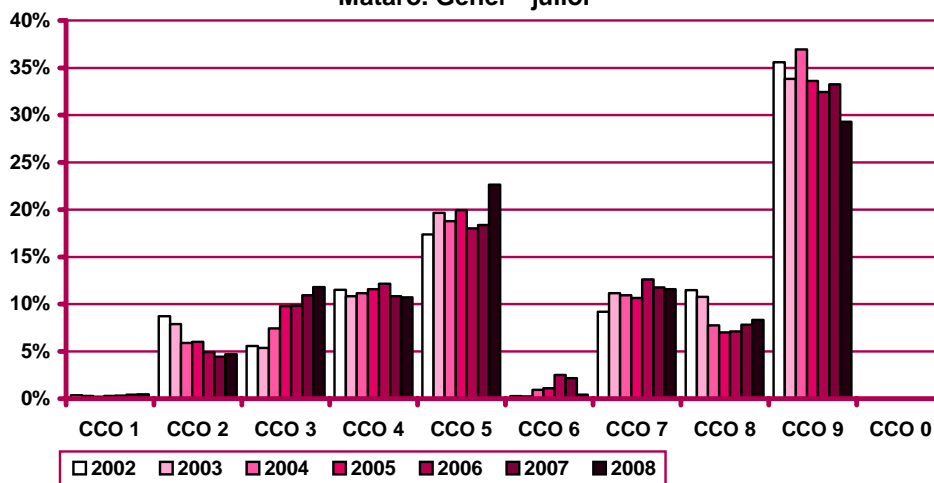
Evolució mensual de la contractació per ocupació. Mataró. 2008

Mesos	Valors absoluts										
	Total	CCO 1	CCO 2	CCO 3	CCO 4	CCO 5	CCO 6	CCO 7	CCO 8	CCO 9	CCO 0
Gener	2.814	15	148	395	278	535	31	367	244	800	1
Febrer	2.958	18	150	278	290	606	10	462	298	844	2
Març	2.311	7	122	242	266	508	13	307	185	657	4
Abril	2.539	12	164	275	270	561	5	255	208	787	2
Maig	2.369	9	109	264	239	547	5	288	169	739	0
Juny	2.700	11	106	378	333	717	5	229	203	718	0
Juliol	3.506	15	105	433	378	874	13	313	294	1.081	0
Agost											
Setembre											
Octubre											
Novembre											
Desembre											

Evolució mensual de l'acumulat de l'any de la contractació per ocupació. Mataró. 2008

Mesos	Valors absoluts										
	Total	CCO 1	CCO 2	CCO 3	CCO 4	CCO 5	CCO 6	CCO 7	CCO 8	CCO 9	CCO 0
Gener	2.814	15	148	395	278	535	31	367	244	800	1
Febrer	5.772	33	298	673	568	1.141	41	829	542	1.644	3
Març	8.083	40	420	915	834	1.649	54	1.136	727	2.301	7
Abril	10.622	52	584	1.190	1.104	2.210	59	1.391	935	3.088	9
Maig	12.991	61	693	1.454	1.343	2.757	64	1.679	1.104	3.827	9
Juny	15.691	72	799	1.832	1.676	3.474	69	1.908	1.307	4.545	9
Juliol	19.197	87	904	2.265	2.054	4.348	82	2.221	1.601	5.626	9
Agost											
Setembre											
Octubre											
Novembre											
Desembre											

Evolució del percentatge de contractació per ocupació.  
Mataró. Gener - juliol



CCO 1: personal directiu de les empreses i de les administracions públiques; CCO 2: tècnics i professionals científics i intel·lectuals; CCO 3: tècnics i professionals de suport; CCO 4: empleats administratius; CCO 5: treballadors de serveis de restauració, personals, protecció i venedors de comerços; CCO 6: treballadors qualificats en activitats agràries i pesqueres; CCO 7: artesans i treballadors qualificats de les indústries manufactureres, la construcció i la mineria, llevat dels operadors d'instal·lacions i maquinària; CCO 8: operadors d'instal·lacions i maquinària, i muntadors; CCO 9: treballadors no qualificats; CCO 0: forces armades.

Evolució mensual de la variació interanual de l'acumulat de l'any de la contractació per ocupació. Mataró. 2008

Mesos	Valors absoluts										
	Total	CCO 1	CCO 2	CCO 3	CCO 4	CCO 5	CCO 6	CCO 7	CCO 8	CCO 9	CCO 0
Gener	-525	-6	-62	60	-62	-25	-30	-69	-44	-288	1
Febrer	-366	-4	-60	85	-66	130	-61	-37	40	-396	3
Març	-1.147	-12	-61	68	-160	99	-113	-148	-22	-805	7
Abril	-1.306	-8	1	105	-169	247	-145	-187	-56	-1.103	9
Maig	-1.823	-11	4	121	-222	213	-199	-266	-120	-1.351	8
Juny	-2.081	-13	5	114	-238	305	-300	-322	-134	-1.505	7
Juliol	-2.193	-3	-44	-73	-264	419	-382	-293	-72	-1.486	5
Agost											
Setembre											
Octubre											
Novembre											
Desembre											

Mesos	Valors relatius										
	Total	CCO 1	CCO 2	CCO 3	CCO 4	CCO 5	CCO 6	CCO 7	CCO 8	CCO 9	CCO 0
Gener	-15,72%	-28,57%	-29,52%	17,91%	-18,24%	-4,46%	-49,18%	-15,83%	-15,28%	-26,47%	n.c.
Febrer	-5,96%	-10,81%	-16,76%	14,46%	-10,41%	12,86%	-59,80%	-4,27%	7,97%	-19,41%	n.c.
Març	-12,43%	-23,08%	-12,68%	8,03%	-16,10%	6,39%	-67,66%	-11,53%	-2,94%	-25,92%	n.c.
Abril	-10,95%	-13,33%	0,17%	9,68%	-13,28%	12,58%	-71,08%	-11,85%	-5,65%	-26,32%	n.c.
Maig	-12,31%	-15,28%	0,58%	9,08%	-14,19%	8,37%	-75,67%	-13,68%	-9,80%	-26,09%	800%
Juny	-11,71%	-15,29%	0,63%	6,64%	-12,43%	9,62%	-81,30%	-14,44%	-9,30%	-24,88%	350%
Juliol	-10,25%	-3,33%	-4,64%	-3,12%	-11,39%	10,66%	-82,33%	-11,65%	-4,30%	-20,89%	125%
Agost											
Setembre											
Octubre											
Novembre											
Desembre											

n.c.: no calculable

Evolució mensual de la contractació per ocupació i tipologia. Mataró. 2008

Mesos	Valors absoluts									
	CCO 1		CCO 2		CCO 3		CCO 4		CCO 5	
	Indef.	Temp.	Indef.	Temp.	Indef.	Temp.	Indef.	Temp.	Indef.	Temp.
Gener	14	1	29	119	84	311	86	192	129	406
Febrer	16	2	24	126	64	214	76	214	143	463
Març	5	2	16	106	60	182	88	178	132	376
Abril	7	5	26	138	97	178	84	186	144	417
Maig	7	2	21	88	62	202	67	172	127	420
Juny	9	2	20	86	45	333	64	269	106	611
Juliol	10	5	13	92	55	378	63	315	136	738
Agost										
Setembre										
Octubre										
Novembre										
Desembre										

CCO 1: personal directiu de les empreses i de les administracions públiques; CCO 2: tècnics i professionals científics i intel·lectuals; CCO 3: tècnics i professionals de suport; CCO 4: empleats administratius; CCO 5: treballadors de serveis de restauració, personals, protecció i venedors de comerços; CCO 6: treballadors qualificats en activitats agràries i pesqueres; CCO 7: artesans i treballadors qualificats de les indústries manufactureres, la construcció i la mineria, llevat dels operadors d'instal·lacions i maquinària; CCO 8: operadors d'instal·lacions i maquinària, i muntadors; CCO 9: treballadors no qualificats; CCO 0: forces armades.

(continuació) Evolució mensual de la contractació per ocupació i tipologia. Mataró. 2008

Mesos	Valors absoluts									
	CCO 6		CCO 7		CCO 8		CCO 9		CCO 0	
	Indef.	Temp.	Indef.	Temp.	Indef.	Temp.	Indef.	Temp.	Indef.	Temp.
Gener	2	29	72	295	41	203	73	727	1	0
Febrer	0	10	55	407	46	252	95	749	0	2
Març	10	3	51	256	36	149	81	576	2	2
Abril	2	3	55	200	38	170	85	702	0	2
Maig	0	5	46	242	29	140	69	670	0	0
Juny	0	5	40	189	37	166	68	650	0	0
Juliol	4	9	33	280	45	249	59	1.022	0	0
Agost										
Setembre										
Octubre										
Novembre										
Desembre										

Evolució mensual de l'acumulat de l'any de la contractació per ocupació i tipologia.  
Mataró. 2008

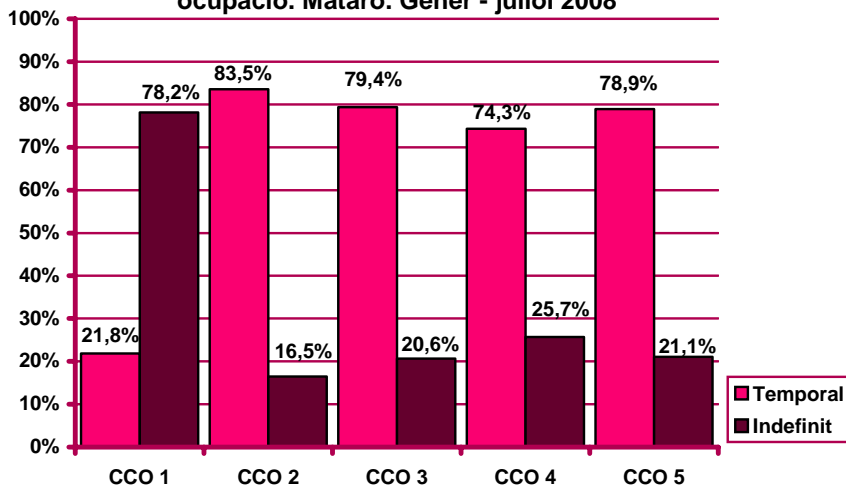
Mesos	Valors absoluts									
	CCO 1		CCO 2		CCO 3		CCO 4		CCO 5	
	Indef.	Temp.	Indef.	Temp.	Indef.	Temp.	Indef.	Temp.	Indef.	Temp.
Gener	14	1	29	119	84	311	86	192	129	406
Febrer	30	3	53	245	148	525	162	406	272	869
Març	35	5	69	351	208	707	250	584	404	1.245
Abril	42	10	95	489	305	885	334	770	548	1.662
Maig	49	12	116	577	367	1.087	401	942	675	2.082
Juny	58	14	136	663	412	1.420	465	1.211	781	2.693
Juliol	68	19	149	755	467	1.798	528	1.526	917	3.431
Agost										
Setembre										
Octubre										
Novembre										
Desembre										

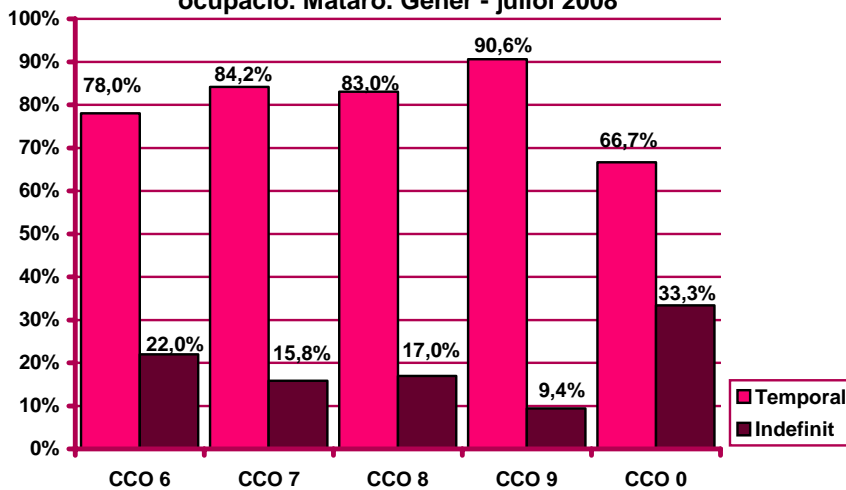
Mesos	Valors absoluts									
	CCO 6		CCO 7		CCO 8		CCO 9		CCO 0	
	Indef.	Temp.	Indef.	Temp.	Indef.	Temp.	Indef.	Temp.	Indef.	Temp.
Gener	2	29	72	295	41	203	73	727	1	0
Febrer	2	39	127	702	87	455	168	1.476	1	2
Març	12	42	178	958	123	604	249	2.052	3	4
Abril	14	45	233	1.158	161	774	334	2.754	3	6
Maig	14	50	279	1.400	190	914	403	3.424	3	6
Juny	14	55	319	1.589	227	1.080	471	4.074	3	6
Juliol	18	64	352	1.869	272	1.329	530	5.096	3	6
Agost										
Setembre										
Octubre										
Novembre										
Desembre										

CCO 1: personal directiu de les empreses i de les administracions públiques; CCO 2: tècnics i professionals científics i intel·lectuals; CCO 3: tècnics i professionals de suport; CCO 4: empleats administratius; CCO 5: treballadors de serveis de restauració, personals, protecció i venedors de comerços; CCO 6: treballadors qualificats en activitats agràries i pesqueres; CCO 7: artesans i treballadors qualificats de les indústries manufactureres, la construcció i la mineria, llevat dels operadors d'instal·lacions i maquinària; CCO 8: operadors d'instal·lacions i maquinària, i muntadors; CCO 9: treballadors no qualificats; CCO 0: forces armades.

Percentatge de contractació acumulada per tipologia i ocupació. Mataró. Gener - juliol 2008



Percentatge de contractació acumulada per tipologia i ocupació. Mataró. Gener - juliol 2008



CCO 1: personal directiu de les empreses i de les administracions públiques; CCO 2: tècnics i professionals científics i intel·lectuals; CCO 3: tècnics i professionals de suport; CCO 4: empleats administratius; CCO 5: treballadors de serveis de restauració, personals, protecció i venedors de comerços; CCO 6: treballadors qualificats en activitats agràries i pesqueres; CCO 7: artesans i treballadors qualificats de les indústries manufactureres, la construcció i la mineria, llevat dels operadors d'instal·lacions i maquinària; CCO 8: operadors d'instal·lacions i maquinària, i muntadors; CCO 9: treballadors no qualificats; CCO 0: forces armades.

## Contractació per durada

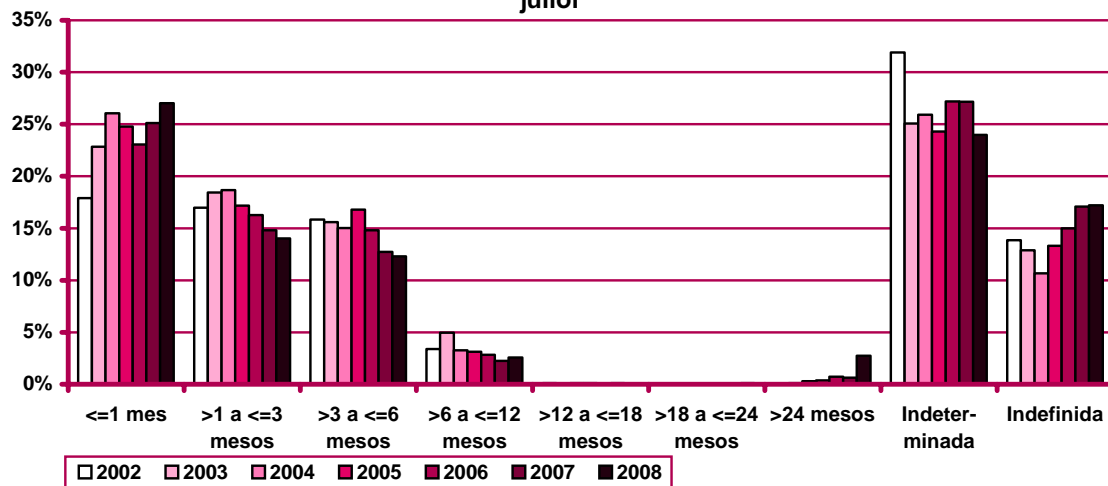
Evolució mensual de la contractació per durada del contracte. Mataró. 2008

Mesos	Valors absoluts									
	Total	≤1 mes	>1 a ≤3 mesos	>3 a ≤6 mesos	>6 a ≤12 mesos	>12 a ≤18 mesos	>18 a ≤24 mesos	>24 mesos	Indeter-minada	Indefi-nida
Gener	2.814	581	326	339	96	0	4	105	832	531
Febrer	2.958	662	344	390	85	1	3	106	848	519
Març	2.311	539	259	306	78	0	3	30	615	481
Abril	2.539	674	308	352	59	0	4	61	543	538
Maig	2.369	662	264	345	68	4	3	63	532	428
Juny	2.700	927	389	335	53	0	2	75	530	389
Juliol	3.506	1.141	803	294	56	1	1	85	707	418
Agost										
Setembre										
Octubre										
Novembre										
Desembre										

Evolució mensual de l'acumulat de l'any de la contractació per durada del contracte. Mataró. 2008

Mesos	Valors absoluts									
	Total	≤1 mes	>1 a ≤3 mesos	>3 a ≤6 mesos	>6 a ≤12 mesos	>12 a ≤18 mesos	>18 a ≤24 mesos	>24 mesos	Indeter-minada	Indefi-nida
Gener	2.814	581	326	339	96	0	4	105	832	531
Febrer	5.772	1.243	670	729	181	1	7	211	1.680	1.050
Març	8.083	1.782	929	1.035	259	1	10	241	2.295	1.531
Abril	10.622	2.456	1.237	1.387	318	1	14	302	2.838	2.069
Maig	12.991	3.118	1.501	1.732	386	5	17	365	3.370	2.497
Juny	15.691	4.045	1.890	2.067	439	5	19	440	3.900	2.886
Juliol	19.197	5.186	2.693	2.361	495	6	20	525	4.607	3.304
Agost										
Setembre										
Octubre										
Novembre										
Desembre										

Evolució del percentatge de contractació per durada. Mataró. Gener - juliol



Evolució mensual de la variació interanual de l'acumulat de l'any de la contractació per durada del contracte. Mataró. 2008

Mesos	Valors absoluts									
	Total	≤1 mes	>1 a ≤3 mesos	>3 a ≤6 mesos	>6 a ≤12 mesos	>12 a ≤18 mesos	>18 a ≤24 mesos	>24 mesos	Indeter- minada	Indefi- nida
Gener	-525	-221	-111	-11	5	-3	0	84	-49	-219
Febrer	-366	-209	-138	23	19	-4	0	172	-35	-194
Març	-1.147	-334	-250	-115	13	-6	3	182	-361	-279
Abril	-1.306	-382	-275	-125	7	-6	3	214	-565	-177
Maig	-1.823	-442	-402	-200	26	-3	5	272	-835	-244
Juny	-2.081	-149	-562	-317	9	-13	3	332	-1.032	-352
Juliol	-2.193	-186	-478	-364	16	-17	4	389	-1.207	-350
Agost										
Setembre										
Octubre										
Novembre										
Desembre										

Mesos	Valors relatius									
	Total	≤1 mes	>1 a ≤3 mesos	>3 a ≤6 mesos	>6 a ≤12 mesos	>12 a ≤18 mesos	>18 a ≤24 mesos	>24 mesos	Indeter- minada	Indefi- nida
Gener	-15,72%	-27,56%	-25,40%	-3,14%	5,49%	-100,00%	0,00%	400,00%	-5,56%	-29,20%
Febrer	-5,96%	-14,39%	-17,08%	3,26%	11,73%	-80,00%	0,00%	441,03%	-2,04%	-15,59%
Març	-12,43%	-15,78%	-21,20%	-10,00%	5,28%	-85,71%	42,86%	308,47%	-13,59%	-15,41%
Abril	-10,95%	-13,46%	-18,19%	-8,27%	2,25%	-85,71%	27,27%	243,18%	-16,60%	-7,88%
Maig	-12,31%	-12,42%	-21,12%	-10,35%	7,22%	-37,50%	41,67%	292,47%	-19,86%	-8,90%
Juny	-11,71%	-3,55%	-22,92%	-13,30%	2,09%	-72,22%	18,75%	307,41%	-20,92%	-10,87%
Juliol	-10,25%	-3,46%	-15,07%	-13,36%	3,34%	-73,91%	25,00%	286,03%	-20,76%	-9,58%
Agost										
Setembre										
Octubre										
Novembre										
Desembre										

## Contractació per grandària de l'empresa

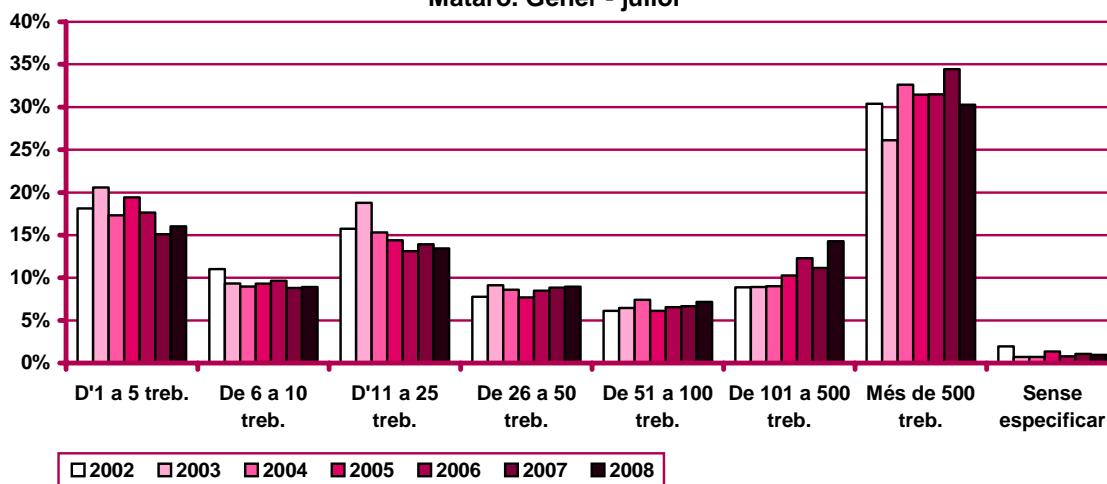
Evolució mensual de la contractació per grandària de l'empresa. Mataró. 2008

Mesos	Valors absoluts								
	Total	D'1 a 5 treb.	De 6 a 10 treb.	D'11 a 25 treb.	De 26 a 50 treb.	De 51 a 100 treb.	De 101 a 500 treb.	Més de 500 treb.	Sense especificar
Gener	2.814	473	243	376	308	212	322	854	26
Febrer	2.958	445	265	438	299	313	356	805	37
Març	2.311	399	212	340	195	122	294	725	24
Abril	2.539	458	248	304	188	178	323	817	23
Maig	2.369	422	207	310	230	148	369	668	15
Juny	2.700	405	307	321	171	151	435	887	23
Juliol	3.506	473	228	488	324	253	644	1.058	38
Agost									
Setembre									
Octubre									
Novembre									
Desembre									

Evolució mensual de l'acumulat de l'any de la contractació per grandària de l'empresa. Mataró. 2008

Mesos	Valors absoluts								
	Total	D'1 a 5 treb.	De 6 a 10 treb.	D'11 a 25 treb.	De 26 a 50 treb.	De 51 a 100 treb.	De 101 a 500 treb.	Més de 500 treb.	Sense especificar
Gener	2.814	473	243	376	308	212	322	854	26
Febrer	5.772	918	508	814	607	525	678	1.659	63
Març	8.083	1.317	720	1.154	802	647	972	2.384	87
Abril	10.622	1.775	968	1.458	990	825	1.295	3.201	110
Maig	12.991	2.197	1.175	1.768	1.220	973	1.664	3.869	125
Juny	15.691	2.602	1.482	2.089	1.391	1.124	2.099	4.756	148
Juliol	19.197	3.075	1.710	2.577	1.715	1.377	2.743	5.814	186
Agost									
Setembre									
Octubre									
Novembre									
Desembre									

Evolució del percentatge de contractació per grandària de l'empresa. Mataró. Gener - juliol





Evolució mensual de la variació interanual de l'acumulat de l'any de la contractació per grandària de l'empresa. Mataró. 2008

Mesos	Valors absoluts								
	Total	D'1 a 5 treb.	De 6 a 10 treb.	D'11 a 25 treb.	De 26 a 50 treb.	De 51 a 100 treb.	De 101 a 500 treb.	Més de 500 treb.	Sense especificar
Gener	-525	-13	-9	-63	-47	17	-46	-359	-5
Febrer	-366	-83	-41	-3	19	171	70	-496	-3
Març	-1.147	-162	-126	-52	-21	43	84	-878	-35
Abril	-1.306	-131	-85	-35	-56	69	64	-1.111	-21
Maig	-1.823	-178	-129	-244	-105	60	137	-1.330	-34
Juny	-2.081	-236	-125	-374	-191	-63	282	-1.336	-38
Juliol	-2.193	-157	-172	-405	-176	-49	357	-1.552	-39
Agost									
Setembre									
Octubre									
Novembre									
Desembre									

Mesos	Valors relatius								
	Total	D'1 a 5 treb.	De 6 a 10 treb.	D'11 a 25 treb.	De 26 a 50 treb.	De 51 a 100 treb.	De 101 a 500 treb.	Més de 500 treb.	Sense especificar
Gener	-15,72%	-2,67%	-3,57%	-14,35%	-13,24%	8,72%	-12,50%	-29,60%	-16,13%
Febrer	-5,96%	-8,29%	-7,47%	-0,37%	3,23%	48,31%	11,51%	-23,02%	-4,55%
Març	-12,43%	-10,95%	-14,89%	-4,31%	-2,55%	7,12%	9,46%	-26,92%	-28,69%
Abril	-10,95%	-6,87%	-8,07%	-2,34%	-5,35%	9,13%	5,20%	-25,77%	-16,03%
Maig	-12,31%	-7,49%	-9,89%	-12,13%	-7,92%	6,57%	8,97%	-25,58%	-21,38%
Juny	-11,71%	-8,32%	-7,78%	-15,18%	-12,07%	-5,31%	15,52%	-21,93%	-20,43%
Juliol	-10,25%	-4,86%	-9,14%	-13,58%	-9,31%	-3,44%	14,96%	-21,07%	-17,33%
Agost									
Setembre									
Octubre									
Novembre									
Desembre									

Evolució mensual de la contractació per grandària de l'empresa i tipologia. Mataró. 2008

Mesos	Valors absoluts									
	D'1 a 5 treb.		De 6 a 10 treb.		D'11 a 25 treb.		De 26 a 50 treb.		De 51 a 100 treb.	
	Indef.	Temp.	Indef.	Temp.	Indef.	Temp.	Indef.	Temp.	Indef.	Temp.
Gener	163	310	66	177	85	291	90	218	24	188
Febrer	144	301	69	196	96	342	69	230	43	270
Març	171	228	56	156	91	249	46	149	25	97
Abril	155	303	86	162	89	215	34	154	26	152
Maig	122	300	61	146	71	239	37	193	14	134
Juny	125	280	59	248	57	264	39	132	16	135
Juliol	102	371	65	163	76	412	49	275	23	230
Agost										
Setembre										
Octubre										
Novembre										
Desembre										

(continuació) Evolució mensual de la contractació per grandària de l'empresa i tipologia. Mataró, 2008

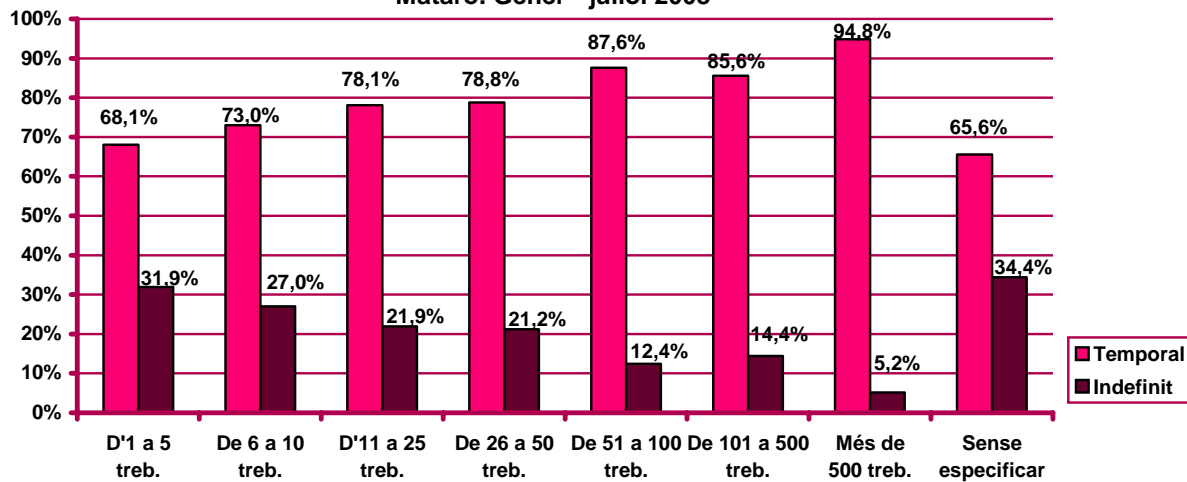
Mesos	De 101 a 500 treb.		Més de 500 treb.		Sense especificar	
	Indef.	Temp.	Indef.	Temp.	Indef.	Temp.
Gener	53	269	43	811	7	19
Febrer	53	303	30	775	15	22
Març	46	248	35	690	11	13
Abril	78	245	65	752	5	18
Maig	71	298	45	623	7	8
Juny	49	386	38	849	6	17
Juliol	46	598	1.945	1.907	13	25
Agost						
Setembre						
Octubre						
Novembre						
Desembre						

Evolució mensual de l'acumulat de l'any de la contractació per grandària de l'empresa i tipologia. Mataró, 2008

Mesos	Valors absoluts									
	D'1 a 5 treb.		De 6 a 10 treb.		D'11 a 25 treb.		De 26 a 50 treb.		De 51 a 100 treb.	
	Indef.	Temp.	Indef.	Temp.	Indef.	Temp.	Indef.	Temp.	Indef.	Temp.
Gener	163	310	66	177	85	291	90	218	24	188
Febrer	307	611	135	373	181	633	159	448	67	458
Març	478	839	191	529	272	882	205	597	92	555
Abril	633	1.142	277	691	361	1.097	239	751	118	707
Maig	755	1.442	338	837	432	1.336	276	944	132	841
Juny	880	1.722	397	1.085	489	1.600	315	1.076	148	976
Juliol	982	2.093	462	1.248	565	2.012	364	1.351	171	1.206
Agost										
Setembre										
Octubre										
Novembre										
Desembre										

Mesos	De 101 a 500 treb.		Més de 500 treb.		Sense especificar	
	Indef.	Temp.	Indef.	Temp.	Indef.	Temp.
Gener	53	269	43	811	7	19
Febrer	106	572	73	1.586	22	41
Març	152	820	108	2.276	33	54
Abril	230	1.065	173	3.028	38	72
Maig	301	1.363	218	3.651	45	80
Juny	350	1.749	256	4.500	51	97
Juliol	396	2.347	2.201	6.407	64	122
Agost						
Setembre						
Octubre						
Novembre						
Desembre						

Percentatge de contractació acumulada per tipologia i grandària de l'empresa.  
 Mataró. Gener - juliol 2008



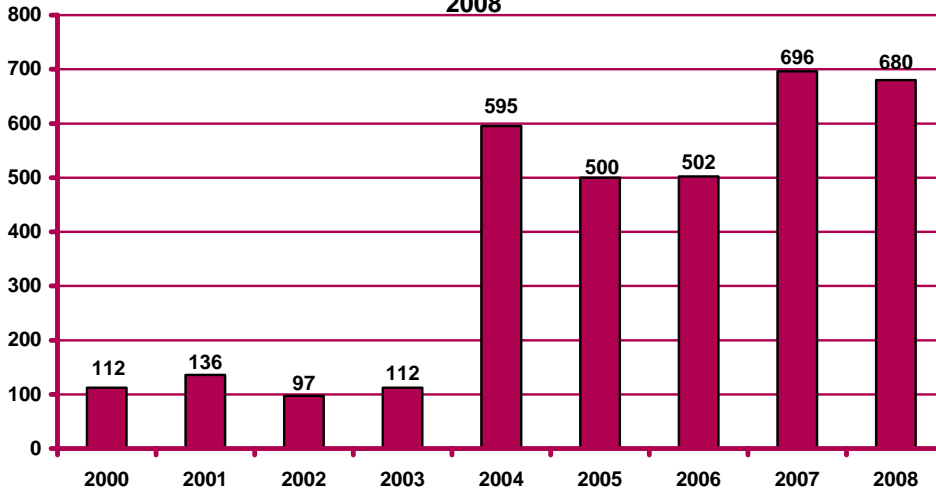
## Contractació d'estrangers

Contractació d'estrangers a Mataró. Juliol 2008

		Contractació		Variació mes anterior		Variació interanual	
		Nombre	%	Absoluta	Relativa	Absoluta	Relativa
Sexe	Home	496	72,94%	123	32,98%	5	1,02%
	Dona	184	27,06%	28	17,95%	-21	-10,24%
Edat	<20 anys	27	3,97%	8	42,11%	-4	-12,90%
	20 - 24 anys	99	14,56%	30	43,48%	9	10,00%
	25 - 29 anys	150	22,06%	30	25,00%	-20	-11,76%
	30 - 44 anys	322	47,35%	61	23,37%	-19	-5,57%
	>44 anys	82	12,06%	22	36,67%	18	28,13%
Sector	Agricultura	13	1,91%	3	30,00%	9	225,00%
	Indústria	51	7,50%	5	10,87%	-4	-7,27%
	Construcció	235	34,56%	50	27,03%	-32	-11,99%
	Serveis	381	56,03%	93	32,29%	11	2,97%
Nivell d'instrucció	Sense estudis	94	13,82%	11	13,25%	-6	-6,00%
	Estudis primaris incomplets	99	14,56%	39	65,00%	-18	-15,38%
	Estudis primaris complets	0	0,00%	0	n.c.	0	n.c.
	Programes formació professional	26	3,82%	4	18,18%	11	73,33%
	Educació general	435	63,97%	92	26,82%	0	0,00%
	Tècnics-professionals superiors	8	1,18%	-2	-20,00%	4	100,00%
	Universitaris primer cicle	7	1,03%	3	75,00%	-1	-12,50%
	Universitaris segon i tercer cicle	11	1,62%	4	57,14%	-6	-35,29%
	Altres estudis post-secundaris	0	0,00%	0	n.c.	0	n.c.
	Ocupació	CCO 1	1	0,15%	-3	-75,00%	0
CCO 2		8	1,18%	-4	-33,33%	-5	-38,46%
CCO 3		29	4,26%	11	61,11%	-6	-17,14%
CCO 4		27	3,97%	11	68,75%	11	68,75%
CCO 5		126	18,53%	15	13,51%	39	44,83%
CCO 6		1	0,15%	0	0,00%	-17	-94,44%
CCO 7		148	21,76%	22	17,46%	14	10,45%
CCO 8		34	5,00%	13	61,90%	-1	-2,86%
CCO 9		306	45,00%	86	39,09%	-50	-14,04%
CCO 0		0	0,00%	0	n.c.	-1	-100,00%
Durada	<=1 mes	89	13,09%	25	39,06%	-40	-31,01%
	>1 a <=3 mesos	125	18,38%	75	150,00%	42	50,60%
	>3 a <=6 mesos	65	9,56%	5	8,33%	-3	-4,41%
	>6 a <=12 mesos	37	5,44%	3	8,82%	13	54,17%
	>12 a <=18 mesos	0	0,00%	0	n.c.	-2	-100,00%
	>18 a <=24 mesos	0	0,00%	0	n.c.	0	n.c.
	>24 mesos	59	8,68%	-3	-4,84%	57	2850,00%
	Indeterminada	217	31,91%	61	39,10%	-102	-31,97%
Indefinida	88	12,94%	-15	-14,56%	19	27,54%	
<b>Total contractes</b>		<b>680</b>	<b>100%</b>	<b>151</b>	<b>28,54%</b>	<b>-16</b>	<b>-2,30%</b>
Altres àmbits	Maresme	2.395		349	17,06%	146	6,49%
	Província de Barcelona	54.410		9.056	19,97%	2.270	4,35%
	Catalunya	80.075		13.595	20,45%	1.636	2,09%
	Espanya	n.d.		n.d.	n.d.	n.d.	n.d.

n.c.: no calculable; n.d.: no disponible

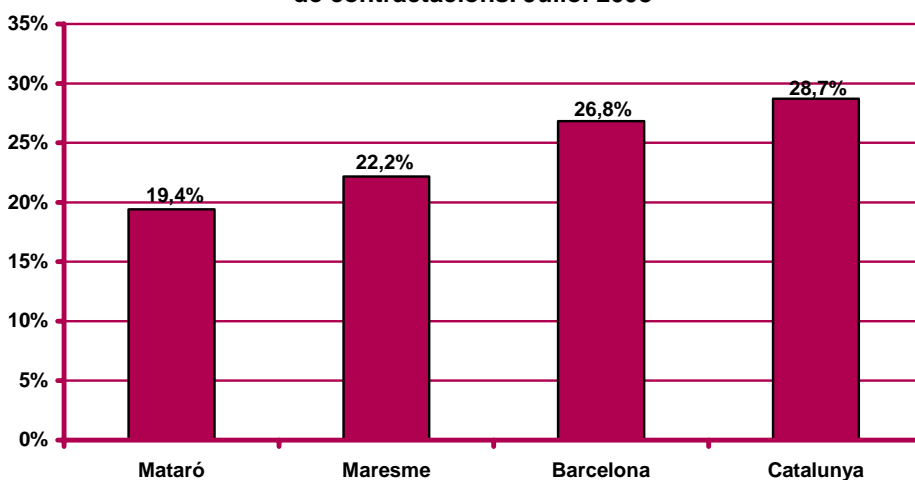
Contractació d'estrangers al mes de juliol. Mataró. 2000 - 2008



Evolució mensual de la contractació d'estrangers. Mataró. 2006 - 2008



Pes percentual de la contractació d'estrangers sobre el total de contractacions. Juliol 2008



CCO 1: personal directiu de les empreses i de les administracions públiques; CCO 2: tècnics i professionals científics i intel·lectuals; CCO 3: tècnics i professionals de suport; CCO 4: empleats administratius; CCO 5: treballadors de serveis de restauració, personals, protecció i venedors de comerços; CCO 6: treballadors qualificats en activitats agràries i pesqueres; CCO 7: artesans i treballadors qualificats de les indústries manufactureres, la construcció i la mineria, llevat dels operadors d'instal·lacions i maquinària; CCO 8: operadors d'instal·lacions i maquinària, i muntadors; CCO 9: treballadors no qualificats; CCO 0: forces armades.

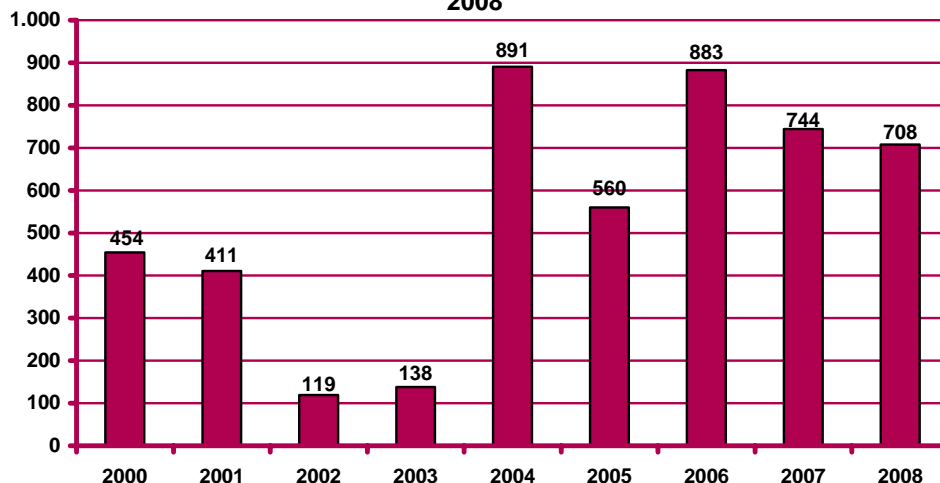
## Contractació a través d'empreses de treball temporal (ETT)

Contractació a través d'ETT a Mataró. Juliol 2008

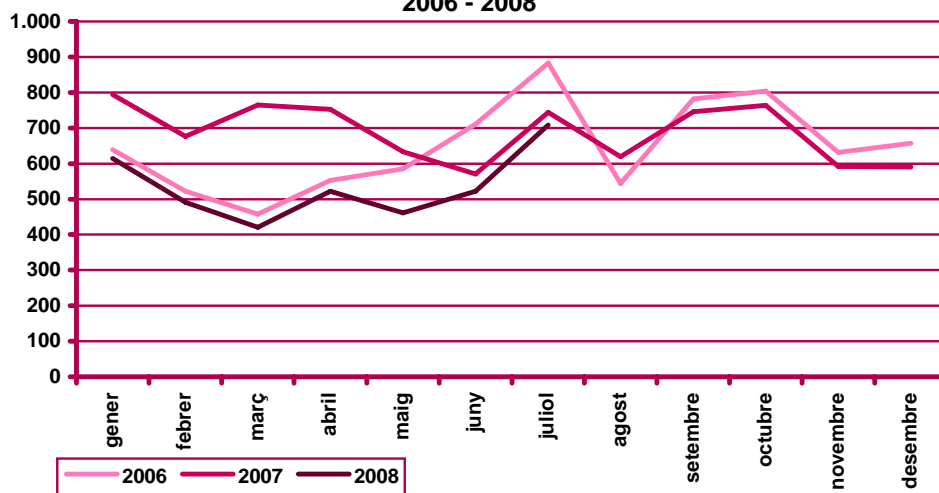
		Contractació		Variació mes anterior		Variació interanual	
		Nombre	%	Absoluta	Relativa	Absoluta	Relativa
Sexe	Home	310	43,79%	63	25,51%	23	8,01%
	Dona	398	56,21%	123	44,73%	-59	-12,91%
Edat	<20 anys	92	12,99%	48	109,09%	-104	-53,06%
	20 - 24 anys	216	30,51%	33	18,03%	13	6,40%
	25 - 29 anys	108	15,25%	18	20,00%	18	20,00%
	30 - 44 anys	197	27,82%	56	39,72%	18	10,06%
	>44 anys	95	13,42%	31	48,44%	19	25,00%
Durada	<=1 dia	135	19,07%	30	28,57%	20	17,39%
	>1 a <=3 dies	95	13,42%	14	17,28%	43	82,69%
	>3 a <=5 dies	107	15,11%	33	44,59%	7	7,00%
	>5 a <=10 dies	46	6,50%	18	64,29%	18	64,29%
	>10 a <=15 dies	76	10,73%	18	31,03%	23	43,40%
	>15 a <=30 dies	33	4,66%	5	17,86%	-18	-35,29%
	>30 dies	61	8,62%	33	117,86%	6	10,91%
	Indeterminada	155	21,89%	35	29,17%	-135	-46,55%
<b>Total contractes</b>		<b>708</b>	<b>100%</b>	<b>186</b>	<b>35,63%</b>	<b>-36</b>	<b>-4,84%</b>
Altres àmbits	Maresme	1.582		227	16,75%	13	0,83%
	Província de Barcelona	41.361		5.963	16,85%	-2.516	-5,73%
	Catalunya	48.585		7.035	16,93%	-4.019	-7,64%
	Espanya	n.d.		n.d.	n.d.	n.d.	n.d.

n.c.: no calculable; n.d.: no disponible

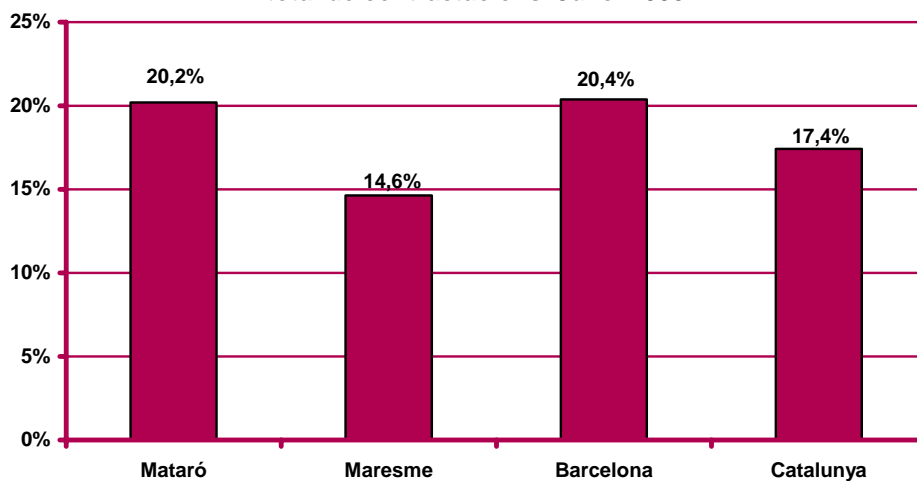
Contractació a través d'ETT al mes de juliol. Mataró. 2000 - 2008



**Evolució mensual de la contractació a través d'ETT. Mataró.  
 2006 - 2008**



**Pes percentual de la contractació a través d'ETT sobre el  
 total de contractacions. juliol 2008**





**Ajuntament de Mataró**



**Diputació  
Barcelona**  
xarxa de municipis



Generalitat de Catalunya  
**Servei d'Ocupació de Catalunya**

UNIÓ EUROPEA  
Fons Social Europeu



Per a més informació:

**Ajuntament de Mataró. Servei d'Estudis i Planificació**  
C/ El Carreró, 13. 08301 Mataró. Tel. 93 758 21 00 - Fax 93 758 21 62  
<http://www.mataro.cat> - correu electrònic: [ajmataro@ajmataro.cat](mailto:ajmataro@ajmataro.cat)

