

# L'Observatori

62

## Mercat de Treball de Mataró

Any XIII  
Setembre 2008



## Índex

<b>Atur registrat</b>	<b>Pàg.</b>
Atur registrat. Resum _____	2
Atur registrat per sexe _____	4
Atur registrat per edat _____	6
Atur registrat per sexe i edat _____	8
Atur registrat per sector econòmic _____	9
Atur registrat per nivell d'instrucció _____	11
Atur registrat per ocupació _____	13
Atur registrat d'estrangers _____	16

<b>Contractació</b>	<b>Pàg.</b>
Contractació. Resum _____	18
Contractació per modalitat i tipologia _____	20
Contractació per sexe _____	21
Contractació per edat _____	23
Contractació per sexe i edat _____	26
Contractació per sector econòmic _____	27
Contractació per nivell d'instrucció _____	30
Contractació per ocupació _____	33
Contractació per durada _____	37
Contractació per grandària de l'empresa _____	39
Contractació d'estrangers _____	43
Contractació a través d'empreses de treball temporal (ETT) _____	45

## Atur registrat. Resum

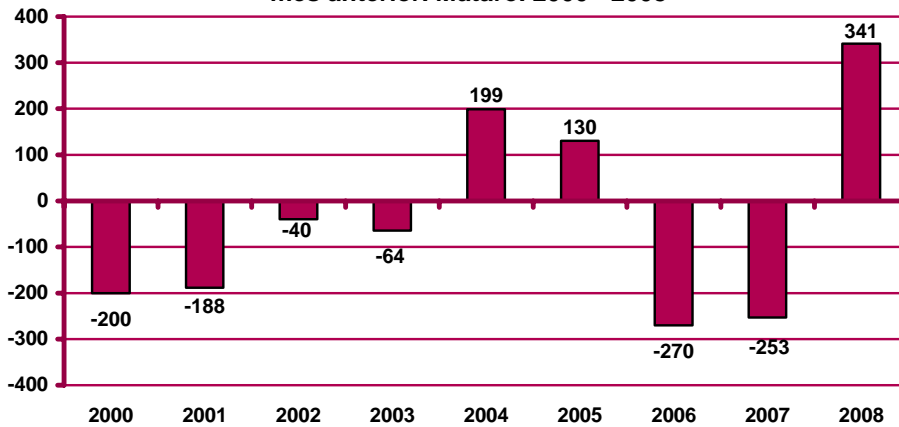
Atur registrat a Mataró. Setembre 2008

	Atur registrat		Variació mes anterior		Variació interanual		
	Nombre	%	Absoluta	Relativa	Absoluta	Relativa	
<b>Sexe</b>	Home	3.863	46,86%	295	8,27%	1.437	59,23%
	Dona	4.381	53,14%	46	1,06%	605	16,02%
<b>Edat</b>	<20 anys	251	3,04%	53	26,77%	47	23,04%
	20 - 24 anys	555	6,73%	52	10,34%	161	40,86%
	25 - 29 anys	965	11,71%	45	4,89%	330	51,97%
	30 - 44 anys	2.931	35,55%	127	4,53%	894	43,89%
	>44 anys	3.542	42,96%	64	1,84%	610	20,80%
<b>Sector</b>	Agricultura	151	1,83%	13	9,42%	78	106,85%
	Indústria	3.153	38,25%	63	2,04%	524	19,93%
	Construcció	1.143	13,86%	82	7,73%	524	84,65%
	Serveis	3.348	40,61%	94	2,89%	809	31,86%
<b>Nivell d'instrucció</b>	SOA	449	5,45%	89	24,72%	107	31,29%
	Sense estudis	164	1,99%	23	16,31%	46	38,98%
	Estudis primaris incomplets	595	7,22%	53	9,78%	109	22,43%
	Estudis primaris complets	665	8,07%	48	7,78%	151	29,38%
	Programes formació professional	499	6,05%	12	2,46%	142	39,78%
	Educació general	5.696	69,09%	253	4,65%	1.466	34,66%
	Tècnics-professionals superiors	323	3,92%	-12	-3,58%	74	29,72%
	Universitaris primer cycle	112	1,36%	-19	-14,50%	20	21,74%
	Universitaris segon i tercer cycle	183	2,22%	-17	-8,50%	28	18,06%
	Altres estudis post-secundaris	7	0,08%	0	0,00%	6	600,00%
<b>Ocupació</b>	CCO 1	103	1,25%	3	3,00%	20	24,10%
	CCO 2	201	2,44%	-33	-14,10%	31	18,24%
	CCO 3	577	7,00%	-30	-4,94%	127	28,22%
	CCO 4	899	10,90%	2	0,22%	160	21,65%
	CCO 5	1.094	13,27%	67	6,52%	175	19,04%
	CCO 6	75	0,91%	-1	-1,32%	20	36,36%
	CCO 7	1.364	16,55%	64	4,92%	472	52,91%
	CCO 8	1.801	21,85%	95	5,57%	295	19,59%
	CCO 9	2.130	25,84%	174	8,90%	745	53,79%
	CCO 0	0	0,00%	0	0,00%	-3	-100,00%
<b>Nacio-nalitat</b>	Espanyola	7.029	85,26%	195	2,85%	1.560	28,52%
	Estrangera	1.215	14,74%	146	13,66%	482	65,76%
<b>Total aturats registrats</b>		<b>8.244</b>		<b>341</b>	<b>4,31%</b>	<b>2.042</b>	<b>32,92%</b>
<b>Altres àmbits</b>	Maresme	22.767		965	4,43%	5.606	32,67%
	Província de Barcelona	268.491		6.360	2,43%	66.944	33,22%
	Catalunya	354.215		12.133	3,55%	95.981	37,17%
	Espanya	2.625.368		95.367	3,77%	608.005	30,14%

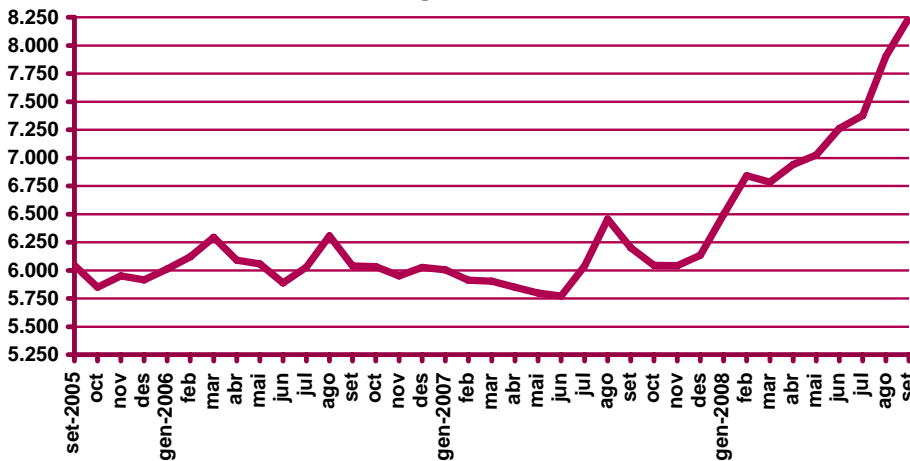
n.c.: no calculable

CCO 1: personal directiu de les empreses i de les administracions públiques; CCO 2: tècnics i professionals científics i intel·lectuals; CCO 3: tècnics i professionals de suport; CCO 4: empleats administratius; CCO 5: treballadors de serveis de restauració, personals, protecció i venedors de comerços; CCO 6: treballadors qualificats en activitats agràries i pesqueres; CCO 7: artesans i treballadors qualificats de les indústries manufactureres, la construcció i la mineria, llevat dels operadors d'instal·lacions i maquinària; CCO 8: operadors d'instal·lacions i maquinària, i muntadors; CCO 9: treballadors no qualificats; CCO 0: forces armades.

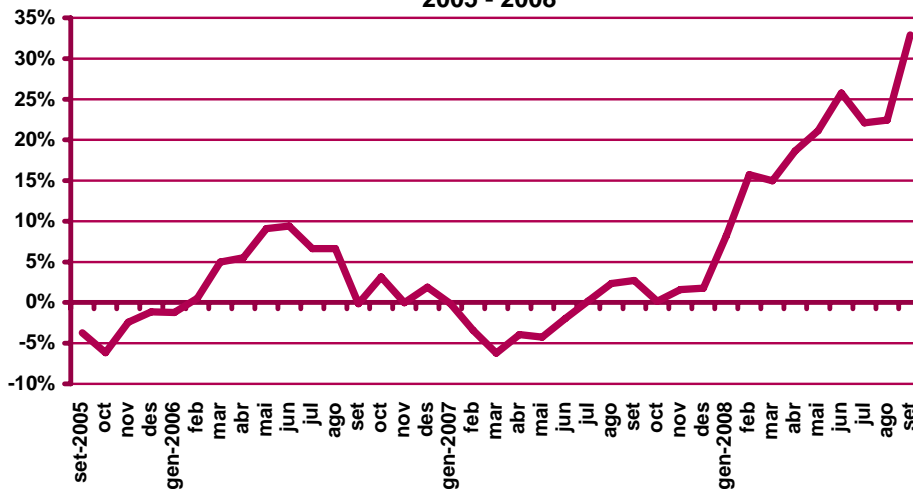
Variació d'aturats registrats al mes de setembre respecte el mes anterior. Mataró. 2000 - 2008



Evolució de l'atur registrat. Mataró. 2005 - 2008



Evolució de la variació interanual de l'atur registrat. Mataró. 2005 - 2008



## Atur registrat per sexe

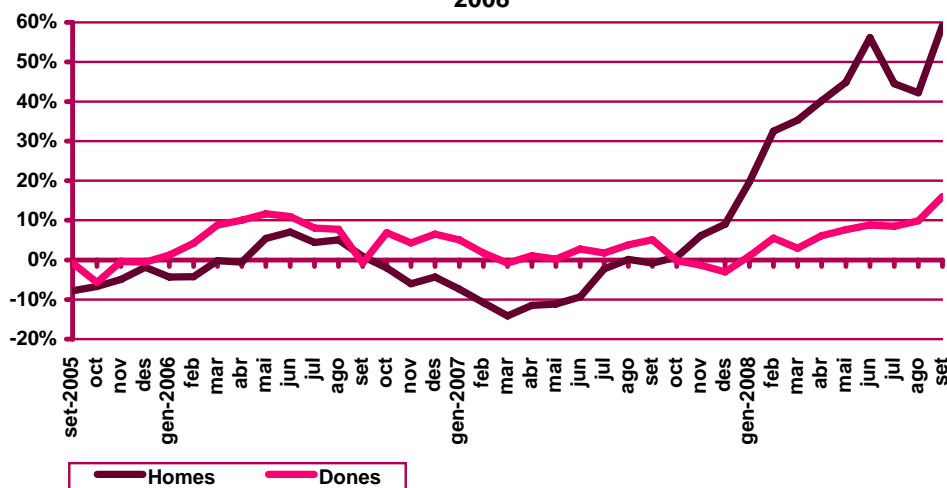
Evolució mensual de l'atur registrat per sexe. Mataró. 2008

Mesos	Variació interanual								
	Total	Valors absoluts		Distrib. percentual		Absoluta		Relativa	
	Total	Homes	Dones	Homes	Dones	Homes	Dones	Homes	Dones
Gener	6.496	2.773	3.723	42,69%	57,31%	456	36	19,68%	0,98%
Febrer	6.841	2.968	3.873	43,39%	56,61%	728	201	32,50%	5,47%
Març	6.786	2.963	3.823	43,66%	56,34%	773	110	35,30%	2,96%
Abril	6.942	3.020	3.922	43,50%	56,50%	866	225	40,20%	6,09%
Maig	7.026	3.046	3.980	43,35%	56,65%	944	282	44,91%	7,63%
Juny	7.260	3.239	4.021	44,61%	55,39%	1.164	324	56,10%	8,76%
Juliol	7.376	3.298	4.078	44,71%	55,29%	1.016	320	44,52%	8,52%
Agost	7.903	3.568	4.335	45,15%	54,85%	1.059	389	42,21%	9,86%
Setembre	8.244	3.863	4.381	46,86%	53,14%	1.437	605	59,23%	16,02%
Octubre									
Novembre									
Desembre									

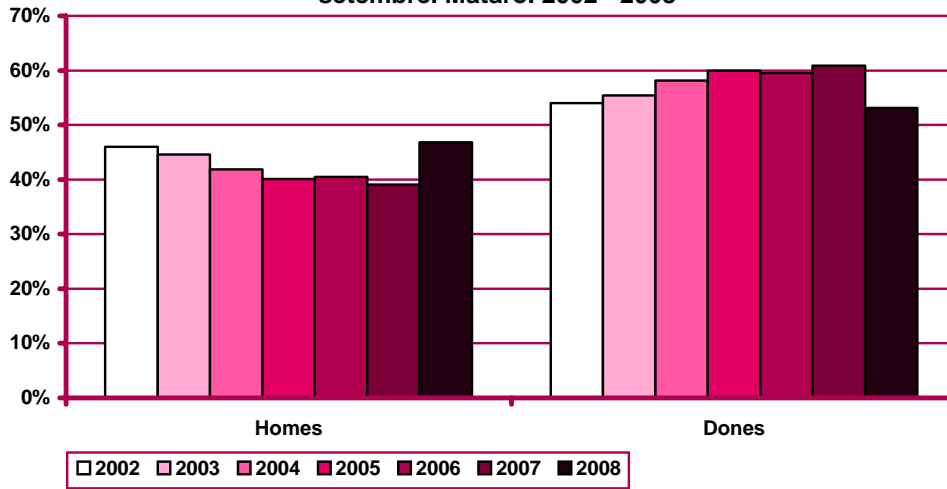
Evolució mensual de l'atur registrat per sexes. Mataró. 2005 - 2008



Variació interanual de l'atur registrat per sexes. Mataró. 2005 - 2008



Distribució percentual de l'atur registrat per sexe al mes de setembre. Mataró. 2002 - 2008



## Atur registrat per edat

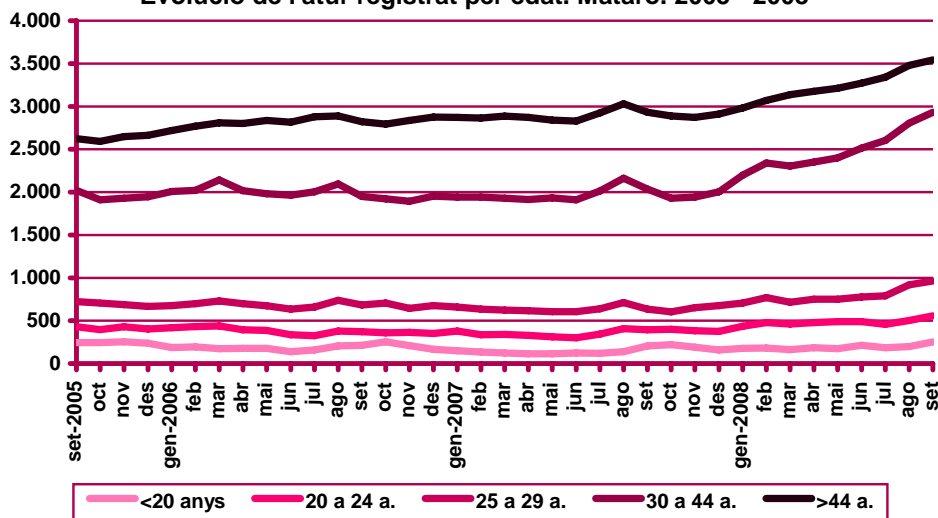
Evolució mensual de l'atur registrat per edat. Mataró. 2008

Mesos	Total	Valors absoluts					Distribució percentual				
	Total	<20 anys	20 - 24 a.	25 - 29 a.	30 - 44 a.	>44 a.	<20 anys	20 - 24 a.	25 - 29 a.	30 - 44 a.	>44 a.
Gener	6.496	177	435	705	2.198	2.981	2,72%	6,70%	10,85%	33,84%	45,89%
Febrer	6.841	181	478	769	2.341	3.072	2,65%	6,99%	11,24%	34,22%	44,91%
Març	6.786	164	462	715	2.305	3.140	2,42%	6,81%	10,54%	33,97%	46,27%
Abril	6.942	185	477	751	2.352	3.177	2,66%	6,87%	10,82%	33,88%	45,76%
Maig	7.026	172	491	751	2.400	3.212	2,45%	6,99%	10,69%	34,16%	45,72%
Juny	7.260	211	488	775	2.513	3.273	2,91%	6,72%	10,67%	34,61%	45,08%
Juliol	7.376	184	457	792	2.604	3.339	2,49%	6,20%	10,74%	35,30%	45,27%
Agost	7.903	198	503	920	2.804	3.478	2,51%	6,36%	11,64%	35,48%	44,01%
Setembre	8.244	251	555	965	2.931	3.542	3,04%	6,73%	11,71%	35,55%	42,96%
Octubre											
Novembre											
Desembre											

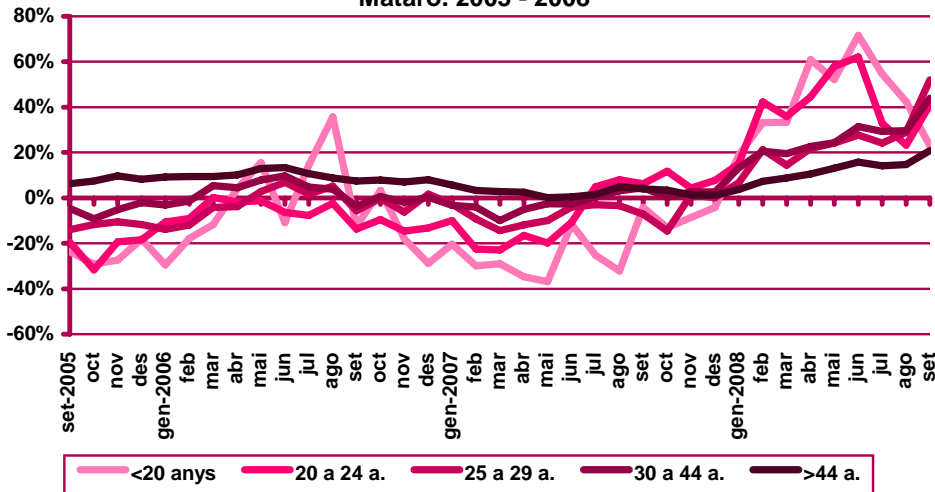
Evolució mensual de la variació interanual de l'atur registrat per edat. Mataró. 2008

Mesos	Variació interanual absoluta					Variació interanual relativa				
	<20 anys	20 - 24 a.	25 - 29 a.	30 - 44 a.	>44 a.	<20 anys	20 - 24 a.	25 - 29 a.	30 - 44 a.	>44 a.
Gener	28	57	44	256	107	18,79%	15,08%	6,66%	13,18%	3,72%
Febrer	45	142	135	399	208	33,09%	42,26%	21,29%	20,55%	7,26%
Març	41	122	90	377	253	33,33%	35,88%	14,40%	19,55%	8,76%
Abril	70	147	134	436	304	60,87%	44,55%	21,72%	22,76%	10,58%
Maig	59	180	146	469	372	52,21%	57,88%	24,13%	24,29%	13,10%
Juny	88	187	168	601	444	71,54%	62,13%	27,68%	31,43%	15,69%
Juliol	65	113	154	589	415	54,62%	32,85%	24,14%	29,23%	14,19%
Agost	59	95	206	642	446	42,45%	23,28%	28,85%	29,69%	14,71%
Setembre	47	161	330	894	610	23,04%	40,86%	51,97%	43,89%	20,80%
Octubre										
Novembre										
Desembre										

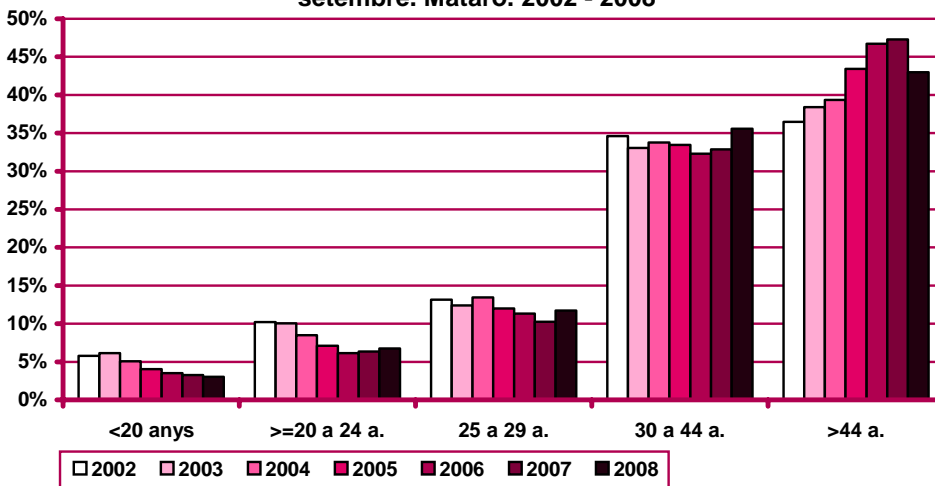
Evolució de l'atur registrat per edat. Mataró. 2005 - 2008



Evolució de la variació interanual de l'atur registrat per edat.  
 Mataró. 2005 - 2008



Distribució percentual de l'atur registrat per edat al mes de  
 setembre. Mataró. 2002 - 2008





## Atur registrat per sexe i edat

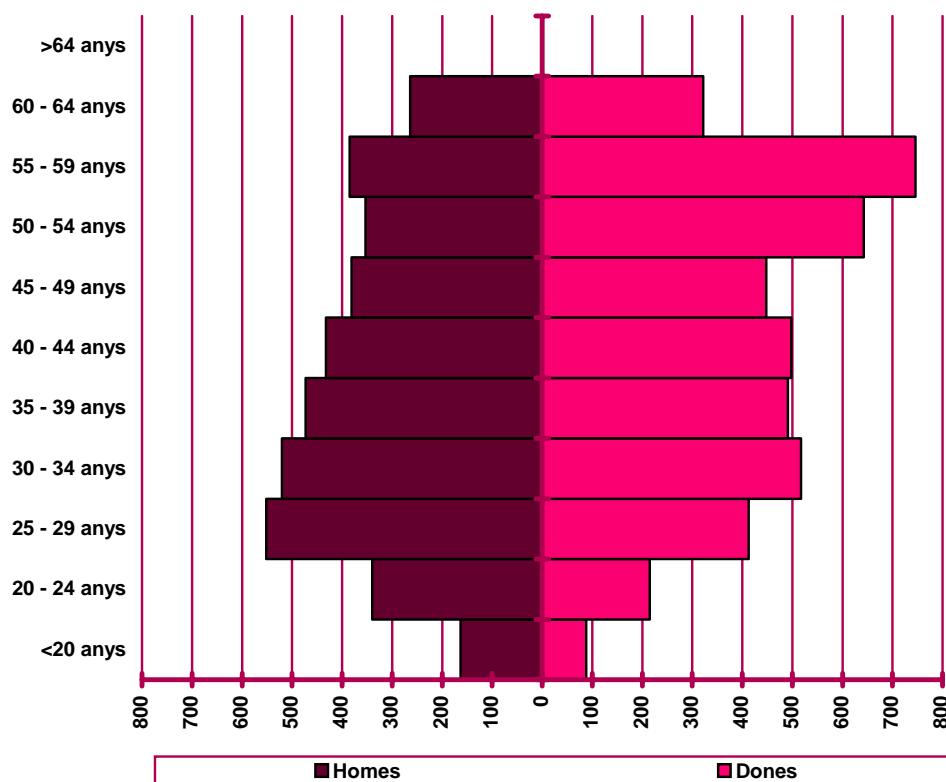
Distribució de l'atur registrat per edat i sexe. Mataró. Setembre 2008

	Homes			Dones			Total	
	Nombre	% <sup>(1)</sup>	% <sup>(2)</sup>	Nombre	% <sup>(1)</sup>	% <sup>(2)</sup>	Nombre	%
<20 anys	163	64,94%	4,22%	88	35,06%	2,01%	251	3,04%
20 - 24 anys	340	61,26%	8,80%	215	38,74%	4,91%	555	6,73%
25 - 29 anys	552	57,20%	14,29%	413	42,80%	9,43%	965	11,71%
30 - 34 anys	520	50,14%	13,46%	517	49,86%	11,80%	1.037	12,58%
35 - 39 anys	473	49,07%	12,24%	491	50,93%	11,21%	964	11,69%
40 - 44 anys	432	46,45%	11,18%	498	53,55%	11,37%	930	11,28%
45 - 49 anys	381	45,96%	9,86%	448	54,04%	10,23%	829	10,06%
50 - 54 anys	353	35,44%	9,14%	643	64,56%	14,68%	996	12,08%
55 - 59 anys	385	34,04%	9,97%	746	65,96%	17,03%	1.131	13,72%
60 - 64 anys	264	45,05%	6,83%	322	54,95%	7,35%	586	7,11%
>64 anys	0	0,00%	0,00%	0	0,00%	0,00%	0	0,00%
<b>Total</b>	<b>3.863</b>	<b>46,86%</b>	<b>100%</b>	<b>4.381</b>	<b>53,14%</b>	<b>100%</b>	<b>8.244</b>	<b>100%</b>

(1) Percentatge sobre el total d'homes i dones desocupades registrades del mateix grup d'edat.

(2) Percentatge sobre el total de persones desocupades registrades del mateix sexe.

Nombre de desocupats/des registrats/des per sexe i edat.  
Mataró. Setembre 2008



## Atur registrat per sector econòmic

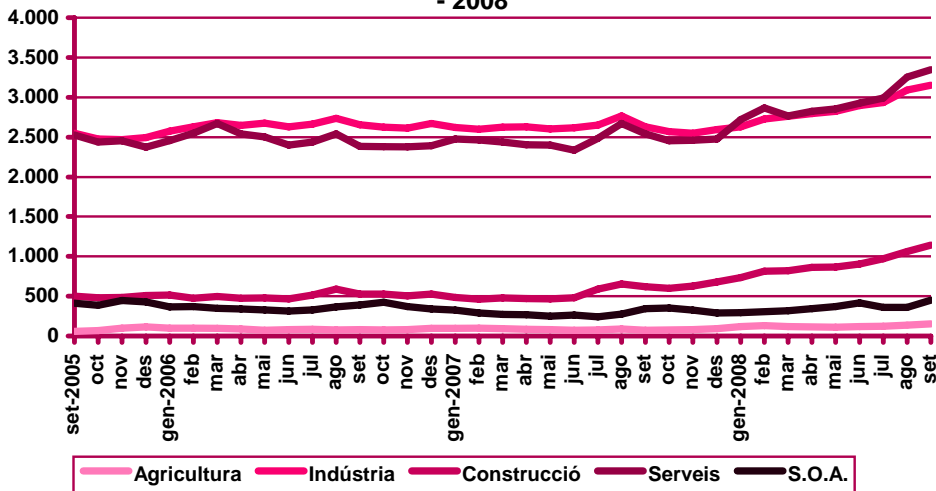
Evolució mensual de l'atur registrat per sector econòmic. Mataró. 2008

Mesos	Total	Valors absoluts					Distribució percentual				
	Total	Agricul- tura	Indús- tria	Cons- trucció	Serveis	S.O.A	Agricul- tura	Indús- tria	Cons- trucció	Serveis	S.O.A
Gener	6.496	117	2.630	734	2.720	295	1,80%	40,49%	11,30%	41,87%	4,54%
Febrer	6.841	130	2.727	815	2.864	305	1,90%	39,86%	11,91%	41,87%	4,46%
Març	6.786	119	2.764	821	2.766	316	1,75%	40,73%	12,10%	40,76%	4,66%
Abril	6.942	114	2.796	864	2.823	345	1,64%	40,28%	12,45%	40,67%	4,97%
Maig	7.026	109	2.823	868	2.854	372	1,55%	40,18%	12,35%	40,62%	5,29%
Juny	7.260	118	2.895	905	2.926	416	1,63%	39,88%	12,47%	40,30%	5,73%
Juliol	7.376	122	2.934	970	2.992	358	1,65%	39,78%	13,15%	40,56%	4,85%
Agost	7.903	138	3.090	1.061	3.254	360	1,75%	39,10%	13,43%	41,17%	4,56%
Setembre	8.244	151	3.153	1.143	3.348	449	1,83%	38,25%	13,86%	40,61%	5,45%
Octubre											
Novembre											
Desembre											

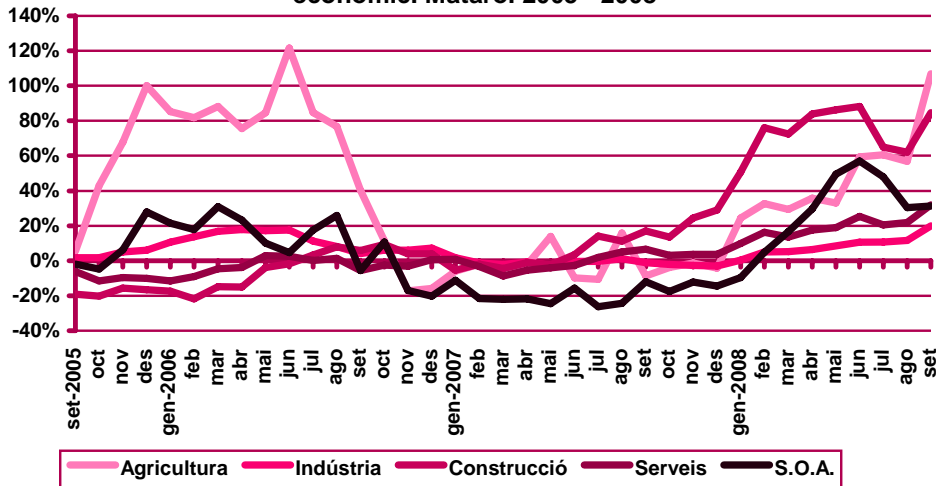
Evolució mensual de la variació interanual de l'atur registrat per sector econòmic. Mataró. 2008

Mesos	Variació interanual absoluta					Variació interanual relativa				
	Agricul- tura	Indús- tria	Cons- trucció	Serveis	S.O.A	Agricul- tura	Indús- tria	Cons- trucció	Serveis	S.O.A
Gener	23	10	247	243	-31	24,47%	0,38%	50,72%	9,81%	-9,51%
Febrer	32	130	352	401	14	32,65%	5,01%	76,03%	16,28%	4,81%
Març	27	138	345	328	45	29,35%	5,26%	72,48%	13,45%	16,61%
Abril	30	168	394	420	79	35,71%	6,39%	83,83%	17,48%	29,70%
Maig	27	221	402	453	123	32,93%	8,49%	86,27%	18,87%	49,40%
Juny	44	278	424	591	151	59,46%	10,62%	88,15%	25,31%	56,98%
Juliol	46	284	382	508	116	60,53%	10,72%	64,97%	20,45%	47,93%
Agost	50	323	406	585	84	56,82%	11,67%	61,98%	21,92%	30,43%
Setembre	78	524	524	809	107	106,85%	19,93%	84,65%	31,86%	31,29%
Octubre										
Novembre										
Desembre										

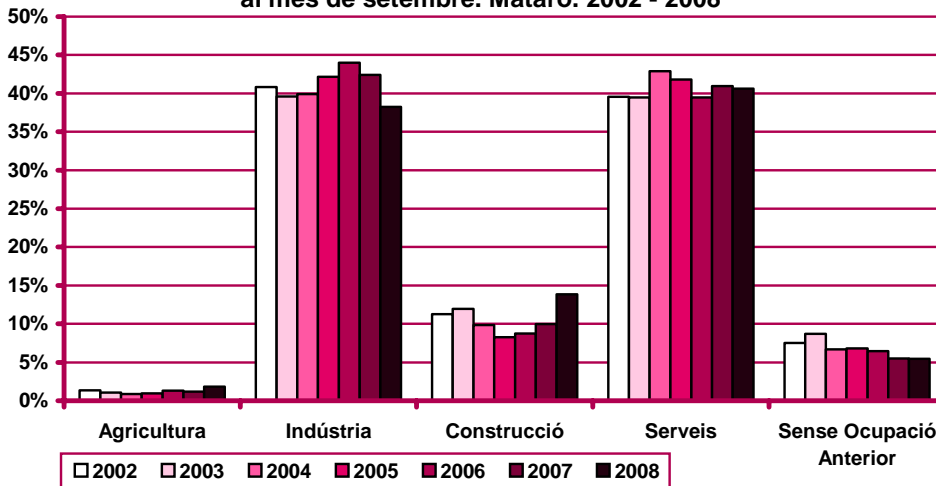
Evolució de l'atur registrat per sector econòmic. Mataró. 2005 - 2008



**Evolució de la variació interanual de l'atur registrat per sector econòmic. Mataró. 2005 - 2008**



**Distribució percentual de l'atur registrat per sector econòmic al mes de setembre. Mataró. 2002 - 2008**



## Atur registrat per nivell d'instrucció

Evolució mensual de l'atur registrat per nivell d'instrucció. Mataró. 2008

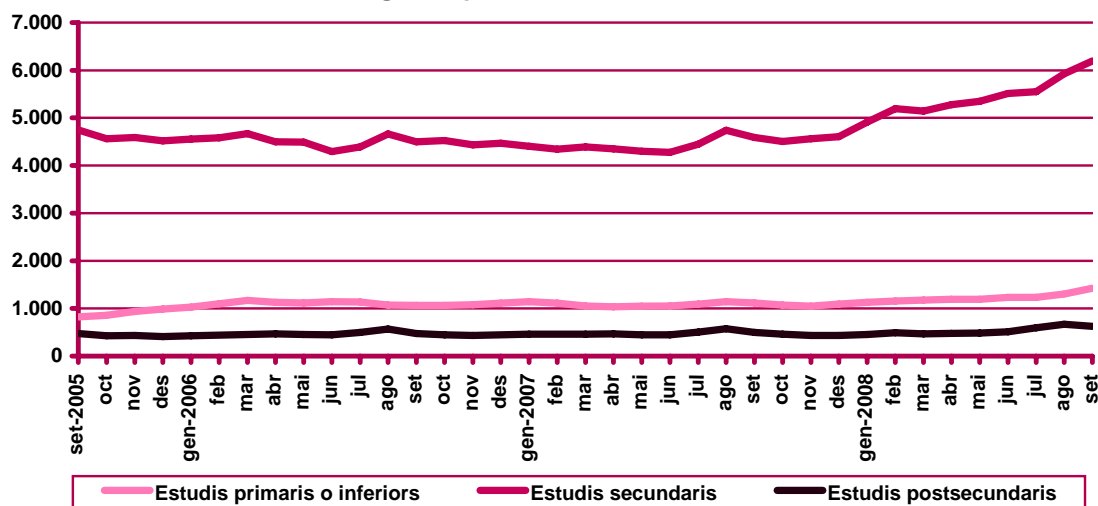
Mesos	Total	Valors absoluts			Distribució percentual		
	Total	Estudis primaris o	Estudis	Estudis	Estudis primaris o	Estudis	Estudis
		inferiors	secundaris	postsecund.	inferiors	secundaris	postsecund.
Gener	6.496	1.129	4.911	456	17,38%	75,60%	7,02%
Febrer	6.841	1.154	5.197	490	16,87%	75,97%	7,16%
Març	6.786	1.176	5.141	469	17,33%	75,76%	6,91%
Abril	6.942	1.191	5.275	476	17,16%	75,99%	6,86%
Maig	7.026	1.191	5.347	488	16,95%	76,10%	6,95%
Juny	7.260	1.231	5.516	513	16,96%	75,98%	7,07%
Juliol	7.376	1.230	5.554	592	16,68%	75,30%	8,03%
Agost	7.903	1.300	5.930	673	16,45%	75,03%	8,52%
Setembre	8.244	1.424	6.195	625	17,27%	75,15%	7,58%
Octubre							
Novembre							
Desembre							

Evolució mensual de la variació interanual de l'atur registrat per nivell d'instrucció.

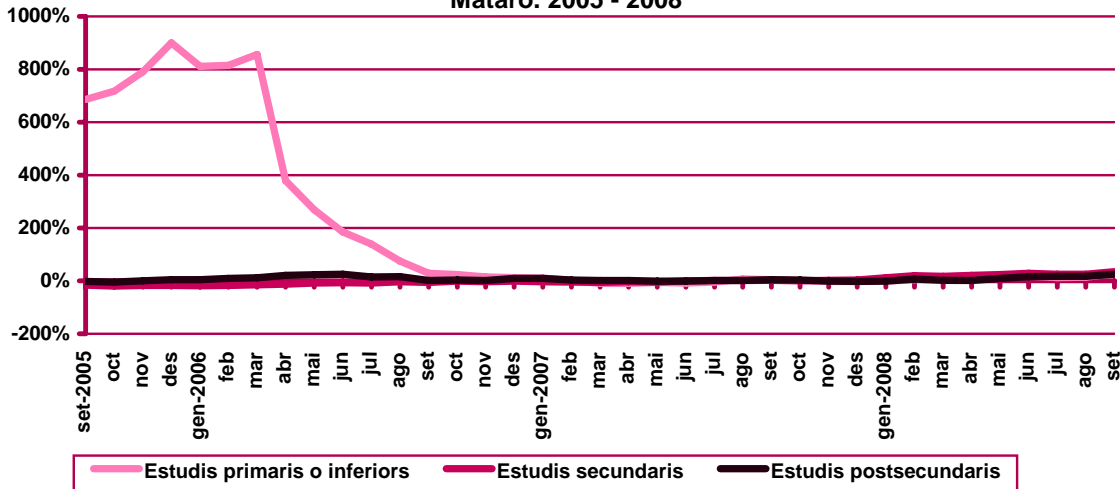
Mataró. 2008

Mesos	Variació interanual absoluta			Variació interanual relativa		
	Estudis primaris o	Estudis	Estudis	Estudis primaris o	Estudis	Estudis
	inferiors	secundaris	postsecund.	inferiors	secundaris	postsecund.
Gener	-11	509	-6	-0,96%	11,56%	-1,30%
Febrer	45	853	31	4,06%	19,64%	6,75%
Març	122	749	12	11,57%	17,05%	2,63%
Abril	159	924	8	15,41%	21,24%	1,71%
Maig	142	1.043	41	13,54%	24,23%	9,17%
Juny	177	1.242	69	16,79%	29,06%	15,54%
Juliol	138	1.109	89	12,64%	24,95%	17,69%
Agost	158	1.190	100	13,84%	25,11%	17,45%
Setembre	306	1.608	128	27,37%	35,06%	25,75%
Octubre						
Novembre						
Desembre						

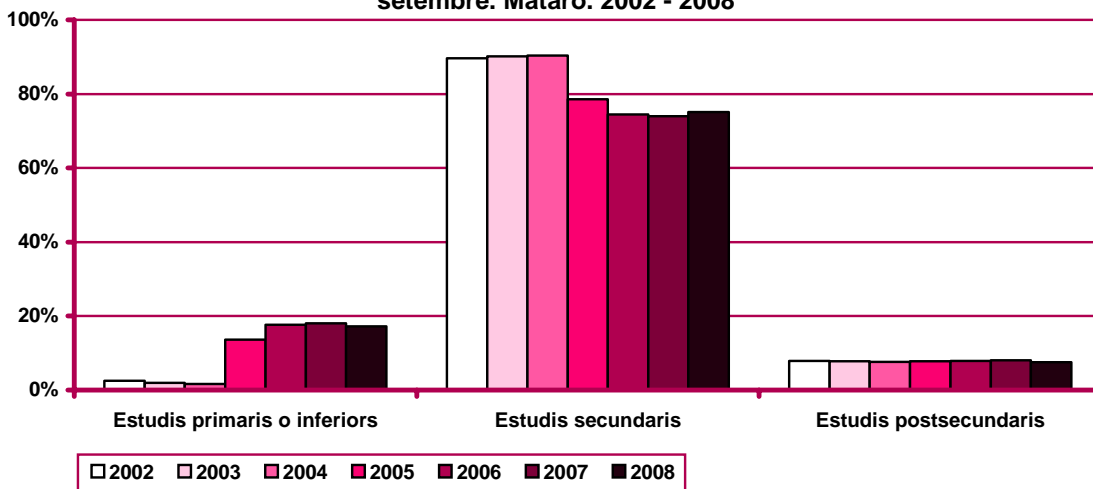
Evolució de l'atur registrat per nivell d'instrucció. Mataró. 2005 - 2008



**Evolució de la variació interanual de l'atur registrat per nivell d'instrucció.  
 Mataró. 2005 - 2008**



**Distribució percentual de l'atur registrat per nivell d'instrucció al mes de  
 setembre. Mataró. 2002 - 2008**



## Atur registrat per ocupació

Evolució mensual de l'atur registrat per ocupació. Mataró. 2008

Mesos	Total	Valors absoluts									
	Total	CCO 1	CCO 2	CCO 3	CCO 4	CCO 5	CCO 6	CCO 7	CCO 8	CCO 9	CCO 0
Gener	6.496	80	137	443	751	892	73	975	1.507	1.636	2
Febrer	6.841	83	141	465	792	931	77	1.043	1.549	1.759	1
Març	6.786	80	140	450	771	914	80	1.078	1.556	1.717	0
Abril	6.942	83	144	465	788	941	83	1.098	1.583	1.757	0
Maig	7.026	76	148	481	795	959	84	1.095	1.586	1.802	0
Juny	7.260	86	156	510	814	968	85	1.134	1.597	1.910	0
Juliol	7.376	96	185	552	825	977	69	1.186	1.605	1.881	0
Agost	7.903	100	234	607	897	1.027	76	1.300	1.706	1.956	0
Setembre	8.244	103	201	577	899	1.094	75	1.364	1.801	2.130	0
Octubre											
Novembre											
Desembre											

Evolució mensual de l'atur registrat per ocupació. Mataró. 2008

Mesos	Distribució percentual									
	CCO 1	CCO 2	CCO 3	CCO 4	CCO 5	CCO 6	CCO 7	CCO 8	CCO 9	CCO 0
Gener	1,23%	2,11%	6,82%	11,56%	13,73%	1,12%	15,01%	23,20%	25,18%	0,03%
Febrer	1,21%	2,06%	6,80%	11,58%	13,61%	1,13%	15,25%	22,64%	25,71%	0,01%
Març	1,18%	2,06%	6,63%	11,36%	13,47%	1,18%	15,89%	22,93%	25,30%	0,00%
Abril	1,20%	2,07%	6,70%	11,35%	13,56%	1,20%	15,82%	22,80%	25,31%	0,00%
Maig	1,08%	2,11%	6,85%	11,32%	13,65%	1,20%	15,58%	22,57%	25,65%	0,00%
Juny	1,18%	2,15%	7,02%	11,21%	13,33%	1,17%	15,62%	22,00%	26,31%	0,00%
Juliol	1,30%	2,51%	7,48%	11,18%	13,25%	0,94%	16,08%	21,76%	25,50%	0,00%
Agost	1,27%	2,96%	7,68%	11,35%	13,00%	0,96%	16,45%	21,59%	24,75%	0,00%
Setembre	1,25%	2,44%	7,00%	10,90%	13,27%	0,91%	16,55%	21,85%	25,84%	0,00%
Octubre										
Novembre										
Desembre										

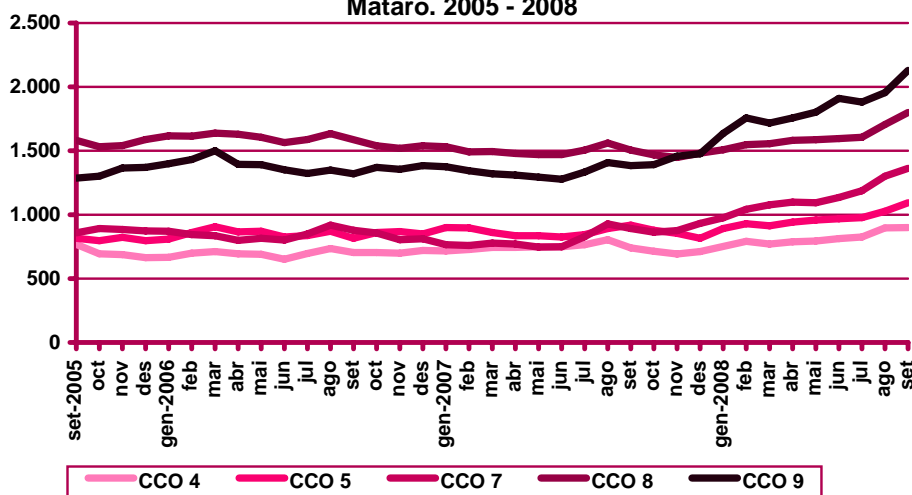
CCO 1: personal directiu de les empreses i de les administracions públiques; CCO 2: tècnics i professionals científics i intel·lectuals; CCO 3: tècnics i professionals de suport; CCO 4: empleats administratius; CCO 5: treballadors de serveis de restauració, personals, protecció i venedors de comerços; CCO 6: treballadors qualificats en activitats agràries i pesqueres; CCO 7: artesans i treballadors qualificats de les indústries manufactureres, la construcció i la mineria, llevat dels operadors d'instal·lacions i maquinària; CCO 8: operadors d'instal·lacions i maquinària, i muntadors; CCO 9: treballadors no qualificats; CCO 0: forces armades.

Evolució mensual de la variació interanual de l'atur registrat per ocupació. Mataró. 2008

Mesos	Variació interanual absoluta									
	CCO 1	CCO 2	CCO 3	CCO 4	CCO 5	CCO 6	CCO 7	CCO 8	CCO 9	CCO 0
Gener	-12	3	23	36	-6	3	210	-26	260	1
Febrer	-10	4	61	64	35	19	285	57	414	0
Març	-14	-1	38	27	52	22	301	62	396	0
Abril	-9	6	31	44	107	35	327	104	446	0
Maig	-13	16	54	45	125	29	347	116	507	0
Juny	5	12	92	64	142	30	385	126	633	-1
Juliol	7	14	108	60	133	12	358	99	546	-1
Agost	7	14	125	92	134	12	372	145	548	-1
Setembre	20	31	127	160	175	20	472	295	745	-3
Octubre										
Novembre										
Desembre										

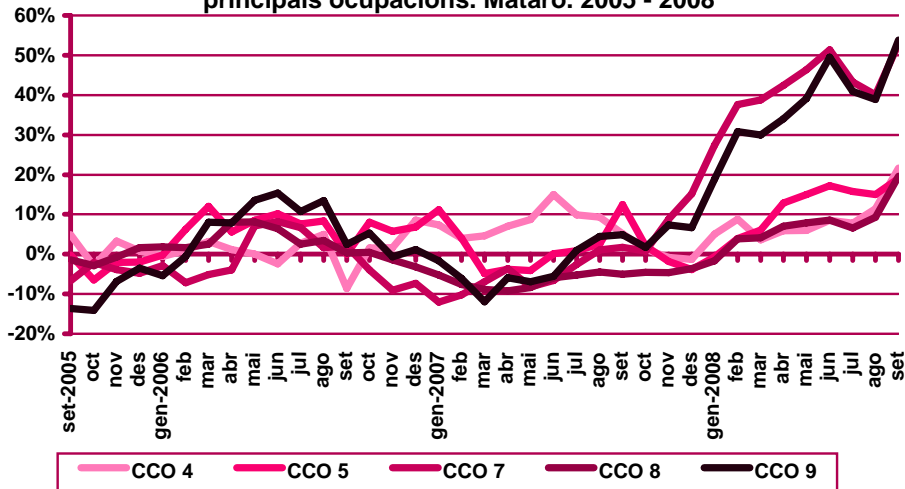
Mesos	Variació interanual relativa									
	CCO 1	CCO 2	CCO 3	CCO 4	CCO 5	CCO 6	CCO 7	CCO 8	CCO 9	CCO 0
Gener	-13,04%	2,24%	5,48%	5,03%	-0,67%	4,29%	27,45%	-1,70%	18,90%	100,00%
Febrer	-10,75%	2,92%	15,10%	8,79%	3,91%	32,76%	37,60%	3,82%	30,78%	0,00%
Març	-14,89%	-0,71%	9,22%	3,63%	6,03%	37,93%	38,74%	4,15%	29,98%	0,00%
Abril	-9,78%	4,35%	7,14%	5,91%	12,83%	72,92%	42,41%	7,03%	34,02%	0,00%
Maig	-14,61%	12,12%	12,65%	6,00%	14,99%	52,73%	46,39%	7,89%	39,15%	0,00%
Juny	6,17%	8,33%	22,01%	8,53%	17,19%	54,55%	51,40%	8,57%	49,57%	-100,00%
Juliol	7,87%	8,19%	24,32%	7,84%	15,76%	21,05%	43,24%	6,57%	40,90%	-100,00%
Agost	7,53%	6,36%	25,93%	11,43%	15,01%	18,75%	40,09%	9,29%	38,92%	-100,00%
Setembre	24,10%	18,24%	28,22%	21,65%	19,04%	36,36%	52,91%	19,59%	53,79%	-100,00%
Octubre										
Novembre										
Desembre										

Evolució de l'atur registrat a les principals ocupacions. Mataró. 2005 - 2008

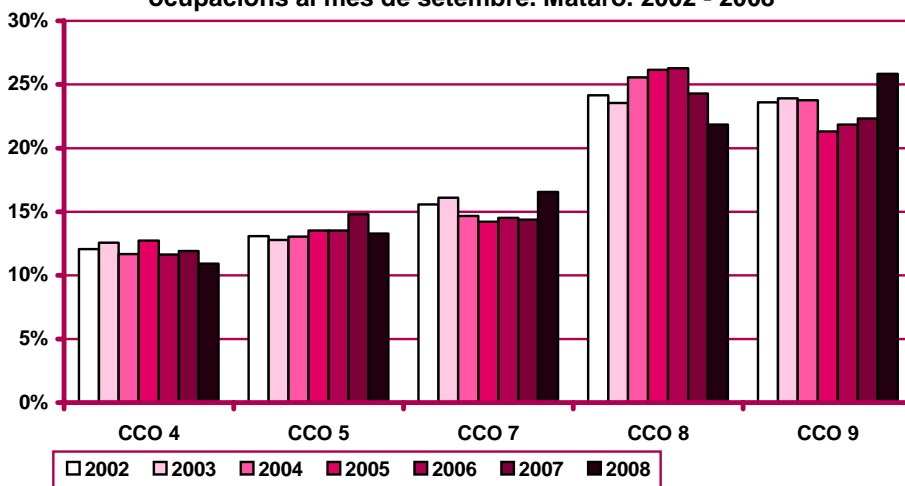


CCO 1: personal directiu de les empreses i de les administracions públiques; CCO 2: tècnics i professionals científics i intel·lectuals; CCO 3: tècnics i professionals de suport; CCO 4: empleats administratius; CCO 5: treballadors de serveis de restauració, personals, protecció i venedors de comerços; CCO 6: treballadors qualificats en activitats agràries i pesqueres; CCO 7: artesans i treballadors qualificats de les indústries manufactureres, la construcció i la mineria, llevat dels operadors d'instal·lacions i maquinària; CCO 8: operadors d'instal·lacions i maquinària, i muntadors; CCO 9: treballadors no qualificats; CCO 0: forces armades.

Evolució de la variació interanual de l'atur registrat a les principals ocupacions. Mataró. 2005 - 2008



Distribució percentual de l'atur registrat a les principals ocupacions al mes de setembre. Mataró. 2002 - 2008



CCO 1: personal directiu de les empreses i de les administracions públiques; CCO 2: tècnics i professionals científics i intel·lectuals; CCO 3: tècnics i professionals de suport; CCO 4: empleats administratius; CCO 5: treballadors de serveis de restauració, personals, protecció i venedors de comerços; CCO 6: treballadors qualificats en activitats agràries i pesqueres; CCO 7: artesans i treballadors qualificats de les indústries manufactureres, la construcció i la mineria, llevat dels operadors d'instal·lacions i maquinària; CCO 8: operadors d'instal·lacions i maquinària, i muntadors; CCO 9: treballadors no qualificats; CCO 0: forces armades.



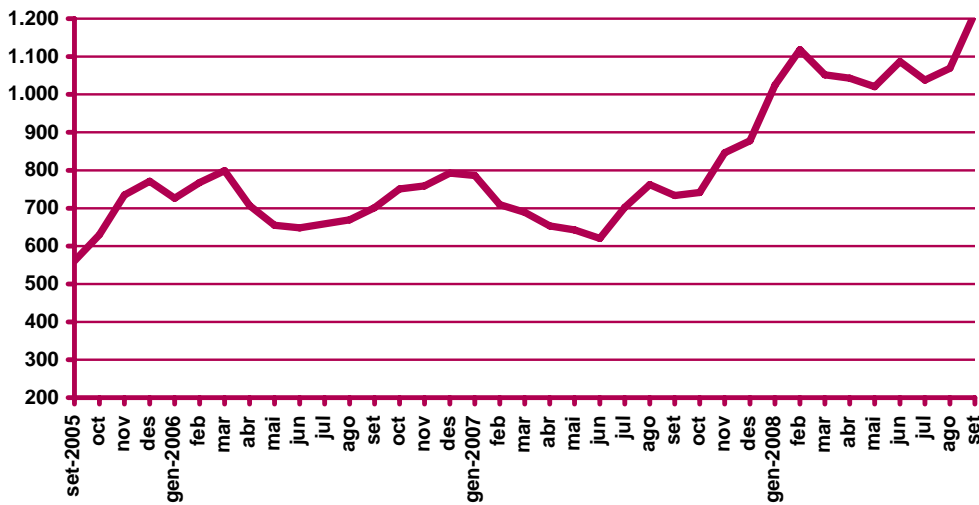
## Atur registrat d'estrangers

Atur registrat d'estrangers a Mataró. Setembre 2008

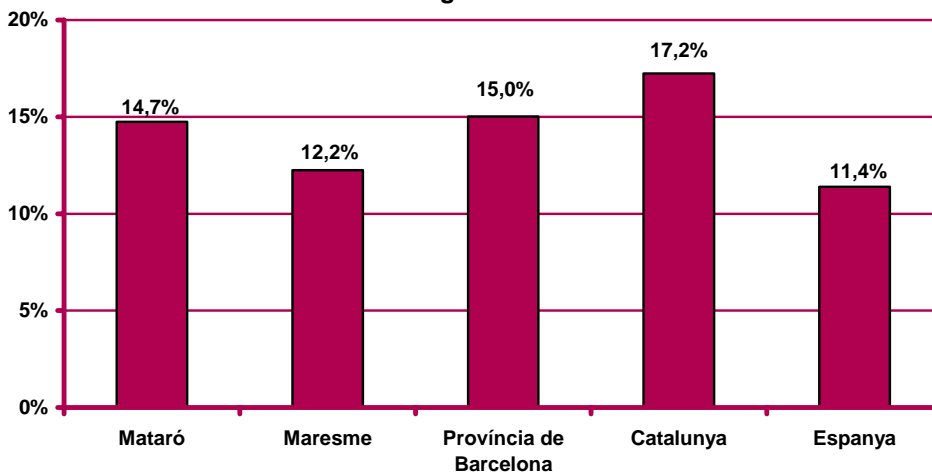
		Atur registrat		Variació mes anterior		Variació interanual	
		Nombre	%	Absoluta	Relativa	Absoluta	Relativa
<b>Sexe</b>	Home	845	69,55%	97	12,97%	360	74,23%
	Dona	370	30,45%	49	15,26%	122	49,19%
<b>Edat</b>	<20 anys	46	3,79%	12	35,29%	16	53,33%
	20 - 24 anys	98	8,07%	24	32,43%	29	42,03%
	25 - 29 anys	180	14,81%	9	5,26%	60	50,00%
	30 - 44 anys	647	53,25%	89	15,95%	276	74,39%
	>44 anys	244	20,08%	12	5,17%	101	70,63%
<b>Sector</b>	Agricultura	106	8,72%	14	15,22%	66	165,00%
	Indústria	192	15,80%	26	15,66%	69	56,10%
	Construcció	343	28,23%	37	12,09%	135	64,90%
	Serveis	434	35,72%	33	8,23%	148	51,75%
	SOA	140	11,52%	36	34,62%	64	84,21%
<b>Nivell d'instrucció</b>	Sense estudis	77	6,34%	13	20,31%	17	28,33%
	Estudis primaris incomplets	284	23,37%	43	17,84%	117	70,06%
	Estudis primaris complets	76	6,26%	20	35,71%	50	192,31%
	Programes formació professional	15	1,23%	5	50,00%	10	200,00%
	Educació general	740	60,91%	64	9,47%	280	60,87%
	Tècnics-professionals superiors	9	0,74%	0	0,00%	5	125,00%
	Universitaris primer cicle	3	0,25%	-1	-25,00%	1	50,00%
	Universitaris segon i tercer cicle	11	0,91%	2	22,22%	2	22,22%
	Altres estudis post-secundaris	0	0,00%	0	0,00%	0	0,00%
<b>Ocupació</b>	CCO 1	7	0,58%	2	40,00%	5	250,00%
	CCO 2	14	1,15%	2	16,67%	0	0,00%
	CCO 3	34	2,80%	-5	-12,82%	9	36,00%
	CCO 4	40	3,29%	4	11,11%	12	42,86%
	CCO 5	114	9,38%	25	28,09%	43	60,56%
	CCO 6	37	3,05%	0	0,00%	18	94,74%
	CCO 7	241	19,84%	29	13,68%	92	61,74%
	CCO 8	95	7,82%	14	17,28%	40	72,73%
	CCO 9	633	52,10%	75	13,44%	263	71,08%
	CCO 0	0	0,00%	0	0,00%	0	0,00%
<b>Total aturats registrats estrangers</b>		<b>1.215</b>		<b>146</b>	<b>2,99%</b>	<b>482</b>	<b>40,29%</b>
<b>Altres àmbits</b>	Maresme	2.788		324	13,15%	1.141	69,28%
	Prov. de Barcelona	40.308		3.118	8,38%	19.313	91,99%
	Catalunya	61.067		5.505	9,91%	29.747	94,98%
	Espanya	298.870		18.572	6,63%	128.289	75,21%

CCO 1: personal directiu de les empreses i de les administracions públiques; CCO 2: tècnics i professionals científics i intel·lectuals; CCO 3: tècnics i professionals de suport; CCO 4: empleats administratius; CCO 5: treballadors de serveis de restauració, personals, protecció i venedors de comerços; CCO 6: treballadors qualificats en activitats agràries i pesqueres; CCO 7: artesans i treballadors qualificats de les indústries manufactureres, la construcció i la mineria, llevat dels operadors d'instal·lacions i maquinària; CCO 8: operadors d'instal·lacions i maquinària, i muntadors; CCO 9: treballadors no qualificats; CCO 0: forces armades.

**Evolució de l'atur registrat d'estrangers. Mataró. 2005 - 2008**



**Pes percentual dels aturats registrats estrangers sobre el total d'aturats registrats. Setembre 2008**



## Contractació. Resum

Contractació a Mataró. Setembre 2008

		Contractació		Variació mes anterior		Variació interanual	
		Nombre	%	Absoluta	Relativa	Absoluta	Relativa
<b>Sexe</b>	Home	1.456	49,91%	587	67,55%	-345	-18,29%
	Dona	1.461	50,09%	521	55,43%	-308	-17,41%
<b>Edat</b>	<20 anys	232	7,95%	27	13,17%	-100	-30,12%
	20 - 24 anys	645	22,11%	235	57,32%	-104	-13,89%
	25 - 29 anys	575	19,71%	280	94,92%	-95	-14,18%
	30 - 44 anys	1.016	34,83%	372	57,76%	-275	-21,30%
	>44 anys	449	15,39%	194	76,08%	-79	-14,96%
<b>Sector</b>	Agricultura	11	0,38%	3	37,50%	-1	-8,33%
	Indústria	236	8,09%	172	268,75%	-68	-22,37%
	Construcció	386	13,23%	132	51,97%	-250	-39,31%
	Serveis	2.284	78,30%	801	54,01%	-334	-12,76%
<b>Nivell d'instrucció</b>	Sense estudis	131	4,49%	65	98,48%	-76	-36,71%
	Estudis primaris incomplerts	144	4,94%	37	34,58%	-69	-32,39%
	Estudis primaris complets	0	0,00%	0	n.c.	0	n.c.
	Programes formació professional	184	6,31%	76	70,37%	-48	-20,69%
	Educació general	1.990	68,22%	715	56,08%	-492	-19,82%
	Tècnics-professionals superiors	141	4,83%	47	50,00%	4	2,92%
	Universitaris primer cicle	145	4,97%	69	90,79%	19	15,08%
	Universitaris segon i tercer cicle	182	6,24%	99	119,28%	9	5,20%
	Altres estudis post- secundaris	0	0,00%	0	n.c.	0	n.c.
	<b>Ocupació</b>	CCO 1	12	0,41%	11	1100,00%	3
CCO 2		224	7,68%	103	85,12%	-19	-7,82%
CCO 3		368	12,62%	186	102,20%	-52	-12,38%
CCO 4		243	8,33%	66	37,29%	-65	-21,10%
CCO 5		592	20,29%	169	39,95%	-45	-7,06%
CCO 6		6	0,21%	2	50,00%	-34	-85,00%
CCO 7		367	12,58%	181	97,31%	-123	-25,10%
CCO 8		243	8,33%	121	99,18%	-26	-9,67%
CCO 9		862	29,55%	269	45,36%	-291	-25,24%
CCO 0		0	0,00%	0	n.c.	-1	-100,00%
<b>Durada</b>	<=1 mes	700	24,00%	33	4,95%	51	7,86%
	>1 a <=3 mesos	297	10,18%	30	11,24%	-77	-20,59%
	>3 a <=6 mesos	368	12,62%	241	189,76%	-164	-30,83%
	>6 a <=12 mesos	159	5,45%	124	354,29%	37	30,33%
	>12 a <=18 mesos	3	0,10%	3	n.c.	-1	-25,00%
	>18 a <=24 mesos	1	0,03%	1	n.c.	-11	-91,67%
	>24 mesos	46	1,58%	-29	-38,67%	-36	-43,90%
	Indeterminada	793	27,19%	374	89,26%	-309	-28,04%
	Indefinida	550	18,85%	331	151,14%	-143	-20,63%

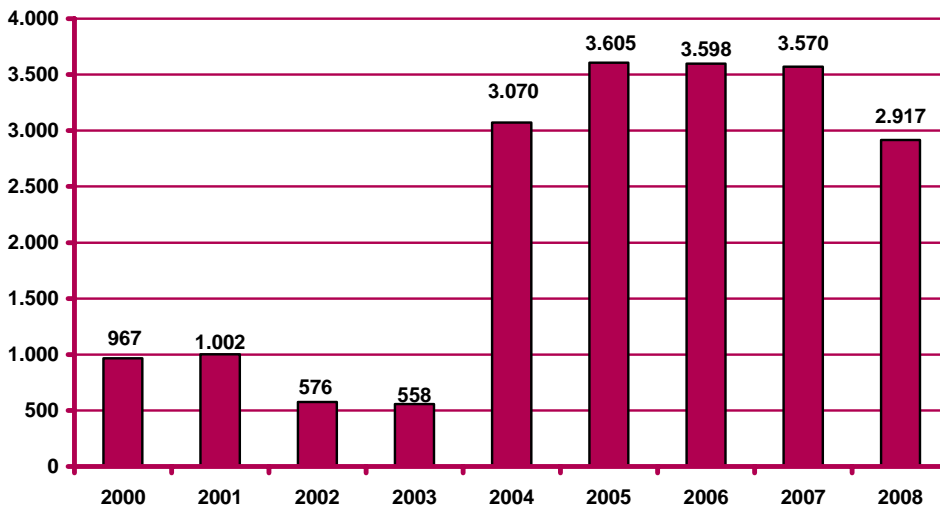
n.c.: no calculable

CCO 1: personal directiu de les empreses i de les administracions públiques; CCO 2: tècnics i professionals científics i intel·lectuals; CCO 3: tècnics i professionals de suport; CCO 4: empleats administratius; CCO 5: treballadors de serveis de restauració, personals, protecció i venedors de comerços; CCO 6: treballadors qualificats en activitats agràries i pesqueres; CCO 7: artesans i treballadors qualificats de les indústries manufactureres, la construcció i la mineria, llevat dels operadors d'instal·lacions i maquinària; CCO 8: operadors d'instal·lacions i maquinària, i muntadors; CCO 9: treballadors no qualificats; CCO 0: forces armades.

(continuació) Contractació a Mataró. Setembre 2008

		Contractació		Variació mes anterior		Variació interanual	
		Nombre	%	Absoluta	Relativa	Absoluta	Relativa
Contra- Nacio- nalitat	Espanyola	2.296	78,71%	916	66,38%	-470	-16,99%
	Estrangera	621	21,29%	192	44,76%	-183	-22,76%
Contra- tador	ETT	617	21,15%	213	52,72%	-129	-17,29%
	No ETT	2.300	78,85%	895	63,70%	-524	-18,56%
<b>Total contractes</b>		<b>2.917</b>	<b>100%</b>	<b>1.108</b>	<b>61,25%</b>	<b>-653</b>	<b>-18,29%</b>
Altres àmbits	Maresme	8.581		3.491	68,59%	-25	-0,29%
	Província de Barcelona	179.100		78.699	78,38%	-6.762	-3,64%
	Catalunya	231.333		86.231	59,43%	-13.724	-5,60%
	Espanya	1.501.595		451.656	43,02%	-94.326	-5,91%

Contractació al mes de setembre. Mataró. 2000 - 2008



Evolució mensual de la contractació. Mataró. 2006 - 2008



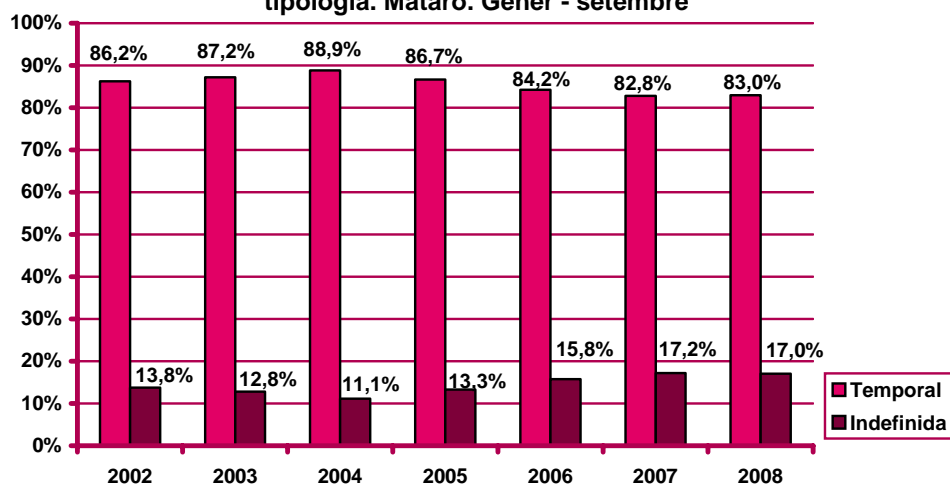
## Contractació per modalitat i tipologia

Contractes per modalitat. Mataró. Setembre 2008

Modalitat de contractació	Total		Variació mes anterior		Variació interanual	
	Nombre	%	Absoluta	Relativa	Absoluta	Relativa
Ordinari temps indefinit	259	8,88%	167	181,52%	-17	-6,16%
Foment de la contractació indefinida	107	3,67%	74	224,24%	-85	-44,27%
Indefinit minusvàlids	2	0,07%	2	#DIV/0!	1	100,00%
Convertits en indefinits	182	6,24%	88	93,62%	-42	-18,75%
<b>Total indefinits</b>	<b>550</b>	<b>18,85%</b>	<b>331</b>	<b>151,14%</b>	<b>-143</b>	<b>-20,63%</b>
Obra o servei	779	26,71%	341	77,85%	-365	-31,91%
Eventuals circumstàncies producció	1.221	41,86%	496	68,41%	-143	-10,48%
Interinitat	316	10,83%	-91	-22,36%	-2	-0,63%
Temporals bonificats minusvàlids	3	0,10%	2	200,00%	1	50,00%
Relleu	16	0,55%	12	300,00%	2	14,29%
Jubilació parcial	12	0,41%	8	200,00%	2	20,00%
Pràctiques	12	0,41%	10	500,00%	1	9,09%
Formació	3	0,10%	2	200,00%	-9	-75,00%
Altres	5	0,17%	-3	-37,50%	3	150,00%
<b>Total temporals</b>	<b>2.367</b>	<b>81,15%</b>	<b>777</b>	<b>48,87%</b>	<b>-510</b>	<b>-17,73%</b>
<b>Total contractació</b>	<b>2.917</b>	<b>100%</b>	<b>1.108</b>	<b>61,25%</b>	<b>-653</b>	<b>-18,29%</b>

n.c.: no calculable

Evolució del percentatge de contractació acumulada per tipologia. Mataró. Gèner - setembre



CCO 1: personal directiu de les empreses i de les administracions públiques; CCO 2: tècnics i professionals científics i intel·lectuals; CCO 3: tècnics i professionals de suport; CCO 4: empleats administratius; CCO 5: treballadors de serveis de restauració, personals, protecció i venedors de comerços; CCO 6: treballadors qualificats en activitats agràries i pesqueres; CCO 7: artesans i treballadors qualificats de les indústries manufactureres, la construcció i la mineria, llevat dels operadors d'instal·lacions i maquinària; CCO 8: operadors d'instal·lacions i maquinària, i muntadors; CCO 9: treballadors no qualificats; CCO 0: forces armades.

## Contractació per sexe

Evolució mensual de la contractació per sexe. Mataró. 2008

Mesos	Valors absoluts								
	Total			Homes			Dones		
	Total	Indef.	Temp.	Total	Indef.	Temp.	Total	Indef.	Temp.
Gener	2.814	531	2.283	1.437	269	1.168	1.377	262	1.115
Febrer	2.958	519	2.439	1.557	246	1.311	1.401	273	1.128
Març	2.311	481	1.830	1.149	229	920	1.162	252	910
Abril	2.539	538	2.001	1.266	280	986	1.273	258	1.015
Maig	2.369	428	1.941	1.247	199	1.048	1.122	229	893
Juny	2.700	389	2.311	1.281	177	1.104	1.419	212	1.207
Juliol	3.506	418	3.088	1.800	206	1.594	1.706	212	1.494
Agost	1.809	219	1.590	869	106	763	940	113	827
Setembre	2.917	550	2.367	1.456	221	1.235	1.461	329	1.132
Octubre									
Novembre									
Desembre									

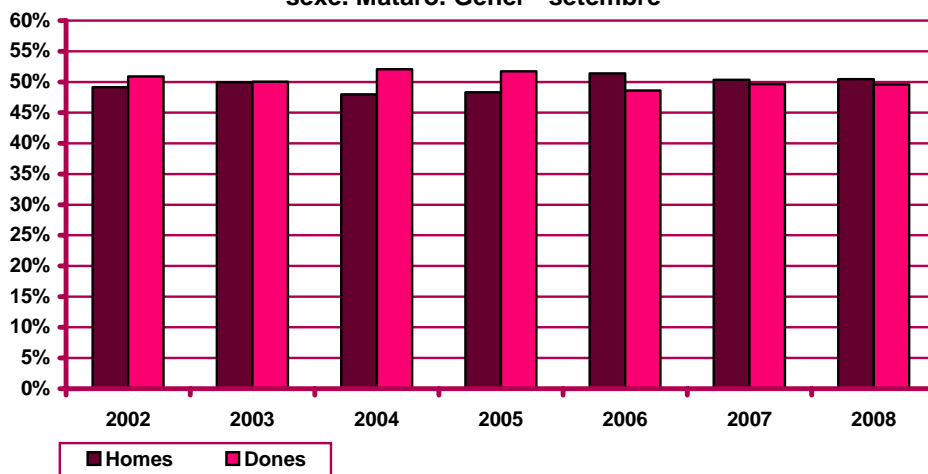
Evolució mensual de l'acumulat de l'any de la contractació per sexe. Mataró. 2008

Mesos	Valors absoluts								
	Total			Homes			Dones		
	Total	Indef.	Temp.	Total	Indef.	Temp.	Total	Indef.	Temp.
Gener	2.814	531	2.283	1.437	269	1.168	1.377	262	1.115
Febrer	5.772	1.050	4.722	2.994	515	2.479	2.778	535	2.243
Març	8.083	1.531	6.552	4.143	744	3.399	3.940	787	3.153
Abril	10.622	2.069	8.553	5.409	1.024	4.385	5.213	1.045	4.168
Maig	12.991	2.497	10.494	6.656	1.223	5.433	6.335	1.274	5.061
Juny	15.691	2.886	12.805	7.937	1.400	6.537	7.754	1.486	6.268
Juliol	19.197	3.304	15.893	9.737	1.606	8.131	9.460	1.698	7.762
Agost	21.006	3.523	17.483	10.606	1.712	8.894	10.400	1.811	8.589
Setembre	23.923	4.073	19.850	12.062	1.933	10.129	11.861	2.140	9.721
Octubre									
Novembre									
Desembre									

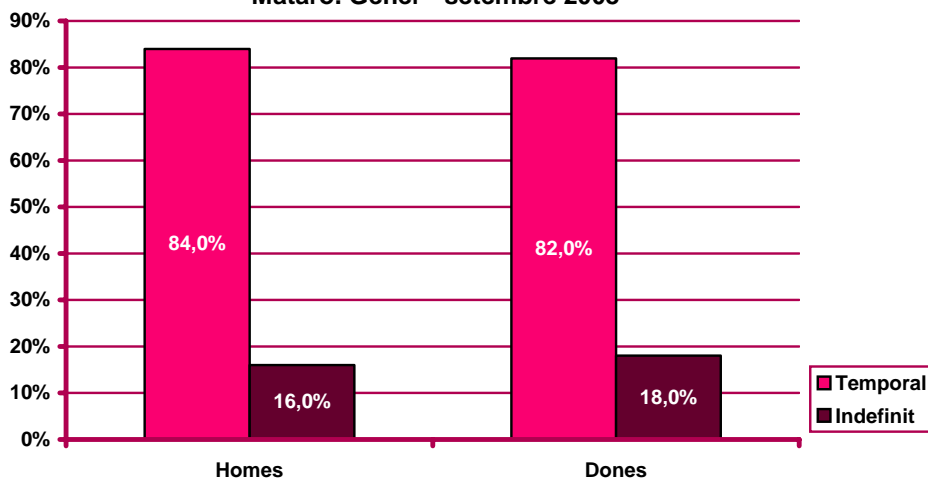
Evolució mensual de la variació interanual de l'acumulat de l'any de la contractació per sexe. Mataró. 2008

Mesos	Valors absoluts			Valors relatius		
	Total	Homes	Dones	Total	Homes	Dones
Gener	-525	-229	-296	-15,72%	-13,75%	-17,69%
Febrer	-366	-126	-240	-5,96%	-4,04%	-7,95%
Març	-1.147	-560	-587	-12,43%	-11,91%	-12,97%
Abril	-1.306	-593	-713	-10,95%	-9,88%	-12,03%
Maig	-1.823	-860	-963	-12,31%	-11,44%	-13,20%
Juny	-2.081	-1.054	-1.027	-11,71%	-11,72%	-11,70%
Juliol	-2.193	-1.029	-1.164	-10,25%	-9,56%	-10,96%
Agost	-2.418	-1.181	-1.237	-10,32%	-10,02%	-10,63%
Setembre	-3.071	-1.526	-1.545	-11,38%	-11,23%	-11,52%
Octubre						
Novembre						
Desembre						

**Evolució del percentatge de contractació acumulada per sexe. Mataró. Gèner - setembre**



**Percentatge de contractació acumulada per tipologia i sexe. Mataró. Gèner - setembre 2008**



## Contractació per edat

Evolució mensual de la contractació per edat. Mataró. 2008

Mesos	Valors absoluts					
	Total	<20 anys	20 - 24 a.	25 - 29 a.	30 - 44 a.	>44 a.
Gener	2.814	241	598	484	1.057	434
Febrer	2.958	232	543	563	1.126	494
Març	2.311	195	465	437	862	352
Abril	2.539	192	519	499	924	405
Maig	2.369	171	514	464	845	375
Juny	2.700	314	691	458	831	406
Juliol	3.506	471	861	613	1.062	499
Agost	1.809	205	410	295	644	255
Setembre	2.917	232	645	575	1.016	449
Octubre						
Novembre						
Desembre						

Evolució mensual de l'acumulat de l'any de la contractació per edat. Mataró. 2008

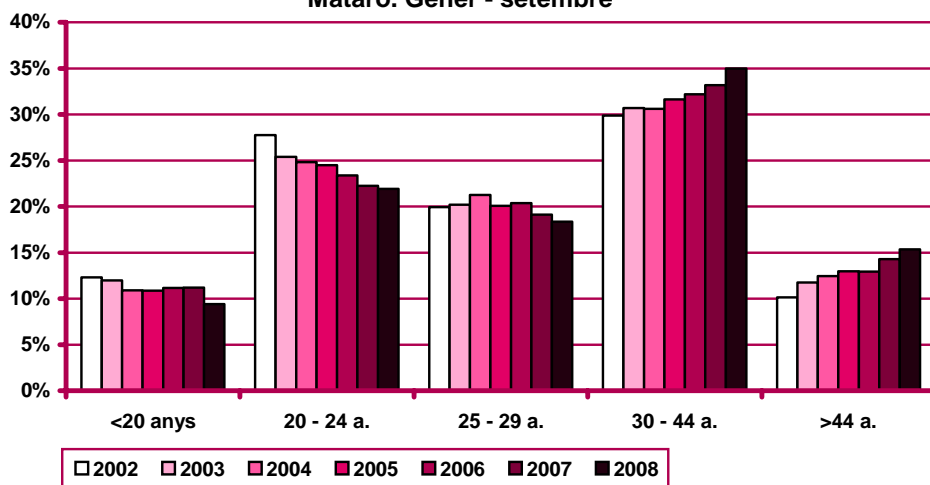
Mesos	Valors absoluts					
	Total	<20 anys	20 - 24 a.	25 - 29 a.	30 - 44 a.	>44 a.
Gener	2.814	241	598	484	1.057	434
Febrer	5.772	473	1.141	1.047	2.183	928
Març	8.083	668	1.606	1.484	3.045	1.280
Abril	10.622	860	2.125	1.983	3.969	1.685
Maig	12.991	1.031	2.639	2.447	4.814	2.060
Juny	15.691	1.345	3.330	2.905	5.645	2.466
Juliol	19.197	1.816	4.191	3.518	6.707	2.965
Agost	21.006	2.021	4.601	3.813	7.351	3.220
Setembre	23.923	2.253	5.246	4.388	8.367	3.669
Octubre						
Novembre						
Desembre						

Evolució mensual de la variació interanual de l'acumulat de l'any de la contractació per edat. Mataró. 2008

Mesos	Valors absoluts					Valors relatius				
	<20 anys	20 - 24 a.	25 - 29 a.	30 - 44 a.	>44 a.	<20 anys	20 - 24 a.	25 - 29 a.	30 - 44 a.	>44 a.
Gener	-76	-111	-175	-72	-91	-23,97%	-15,66%	-26,56%	-6,38%	-17,33%
Febrer	-116	-183	-141	83	-9	-19,69%	-13,82%	-11,87%	3,95%	-0,96%
Març	-190	-420	-328	-112	-97	-22,14%	-20,73%	-18,10%	-3,55%	-7,04%
Abril	-235	-490	-361	-150	-70	-21,46%	-18,74%	-15,40%	-3,64%	-3,99%
Maig	-326	-530	-469	-321	-177	-24,02%	-16,72%	-16,08%	-6,25%	-7,91%
Juny	-433	-531	-587	-368	-162	-24,35%	-13,75%	-16,81%	-6,12%	-6,16%
Juliol	-594	-605	-589	-306	-99	-24,65%	-12,61%	-14,34%	-4,36%	-3,23%
Agost	-668	-653	-673	-311	-113	-24,84%	-12,43%	-15,00%	-4,06%	-3,39%
Setembre	-768	-757	-768	-586	-192	-25,42%	-12,61%	-14,90%	-6,55%	-4,97%
Octubre										
Novembre										
Desembre										



**Evolució del percentatge de contractació per edat.  
Mataró. Gèner - setembre**



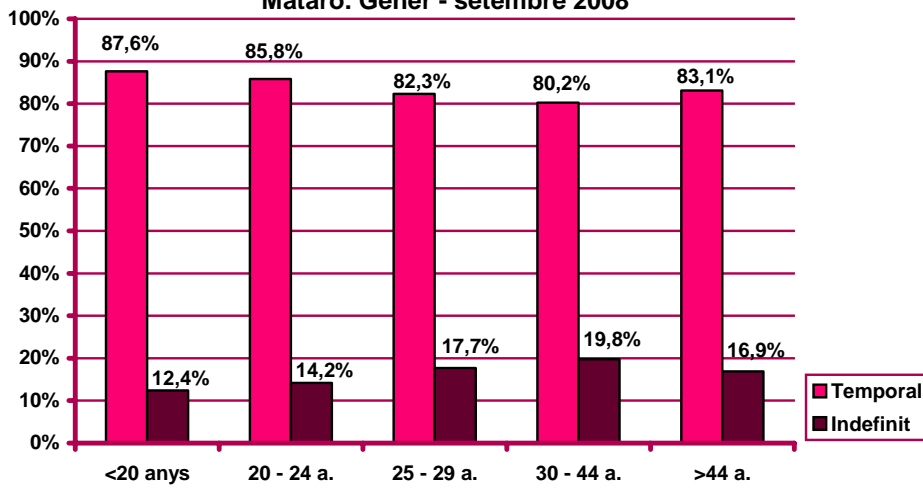
**Evolució mensual de la contractació per edat i tipologia. Mataró. 2008**

Mesos	Valors absoluts									
	<20 anys		20 - 24 a.		25 - 29 a.		30 - 44 a.		>44 a.	
	Indef.	Temp.	Indef.	Temp.	Indef.	Temp.	Indef.	Temp.	Indef.	Temp.
Gener	22	219	120	478	98	386	217	840	74	360
Febrer	33	199	82	461	83	480	238	888	83	411
Març	30	165	82	383	95	342	196	666	78	274
Abril	31	161	94	425	101	398	230	694	82	323
Maig	30	141	66	448	93	371	168	677	71	304
Juny	33	281	76	615	79	379	151	680	50	356
Juliol	35	436	75	786	85	528	163	899	60	439
Agost	21	184	40	370	39	256	88	556	31	224
Setembre	44	188	109	536	102	473	203	813	92	357
Octubre										
Novembre										
Desembre										

**Evolució mensual de l'acumulat de l'any de la contractació per edat i tipologia. Mataró. 2008**

Mesos	Valors absoluts									
	<20 anys		20 - 24 a.		25 - 29 a.		30 - 44 a.		>44 a.	
	Indef.	Temp.	Indef.	Temp.	Indef.	Temp.	Indef.	Temp.	Indef.	Temp.
Gener	22	219	120	478	98	386	217	840	74	360
Febrer	55	418	202	939	181	866	455	1.728	157	771
Març	85	583	284	1.322	276	1.208	651	2.394	235	1.045
Abril	116	744	378	1.747	377	1.606	881	3.088	317	1.368
Maig	146	885	444	2.195	470	1.977	1.049	3.765	388	1.672
Juny	179	1.166	520	2.810	549	2.356	1.200	4.445	438	2.028
Juliol	214	1.602	595	3.596	634	2.884	1.363	5.344	498	2.467
Agost	235	1.786	635	3.966	673	3.140	1.451	5.900	529	2.691
Setembre	279	1.974	744	4.502	775	3.613	1.654	6.713	621	3.048
Octubre										
Novembre										
Desembre										

Percentatge de contractació acumulada per tipologia i edat.  
Mataró. Gens - setembre 2008



## Contractació per sexe i edat

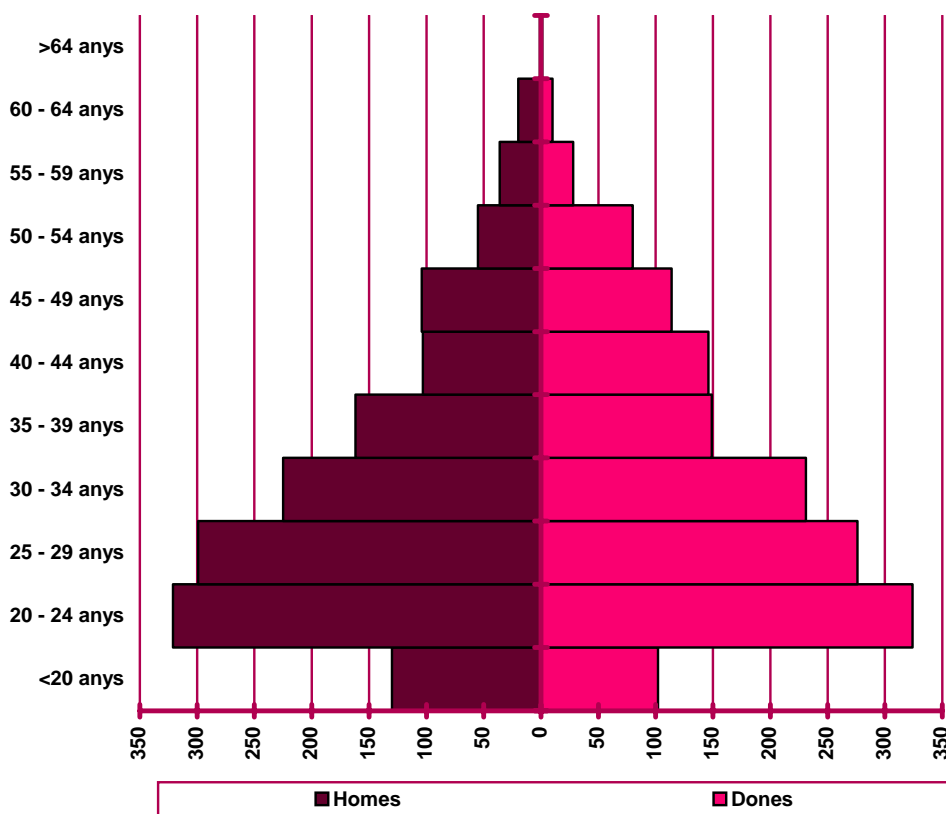
Distribució de la contractació per edat i sexe. Mataró. Setembre 2008

	Homes			Dones			Total	
	Nombre	% <sup>(1)</sup>	% <sup>(2)</sup>	Nombre	% <sup>(1)</sup>	% <sup>(2)</sup>	Nombre	%
<20 anys	130	56,03%	8,93%	102	43,97%	6,98%	232	7,95%
20 - 24 anys	321	49,77%	22,05%	324	50,23%	22,18%	645	22,11%
25 - 29 anys	299	52,00%	20,54%	276	48,00%	18,89%	575	19,71%
30 - 34 anys	225	49,34%	15,45%	231	50,66%	15,81%	456	15,63%
35 - 39 anys	162	52,09%	11,13%	149	47,91%	10,20%	311	10,66%
40 - 44 anys	103	41,37%	7,07%	146	58,63%	9,99%	249	8,54%
45 - 49 anys	104	47,71%	7,14%	114	52,29%	7,80%	218	7,47%
50 - 54 anys	55	40,74%	3,78%	80	59,26%	5,48%	135	4,63%
55 - 59 anys	36	56,25%	2,47%	28	43,75%	1,92%	64	2,19%
60 - 64 anys	20	66,67%	1,37%	10	33,33%	0,68%	30	1,03%
>64 anys	1	0,00%	0,07%	1	0,00%	0,07%	2	0,07%
<b>Total</b>	<b>1.456</b>	<b>49,91%</b>	<b>100%</b>	<b>1.461</b>	<b>50,09%</b>	<b>100%</b>	<b>2.917</b>	<b>100%</b>

(1) Percentatge sobre el total d'homes i dones desocupades registrades del mateix grup d'edat.

(2) Percentatge sobre el total de persones desocupades registrades del mateix sexe.

Nombre de contractes per sexe i edat. Mataró. Setembre 2008



## Contractació per sector econòmic

Evolució mensual de la contractació per sector econòmic. Mataró.

2008

Mesos	Valors absoluts				
	Total	Agricultura	Indústria	Construcció	Serveis
Gener	2.814	12	235	457	2.110
Febrer	2.958	12	282	612	2.052
Març	2.311	29	197	360	1.725
Abril	2.539	8	237	321	1.973
Maig	2.369	20	218	329	1.802
Juny	2.700	13	166	295	2.226
Juliol	3.506	26	234	399	2.847
Agost	1.809	8	64	254	1.483
Setembre	2.917	11	236	386	2.284
Octubre					
Novembre					
Desembre					

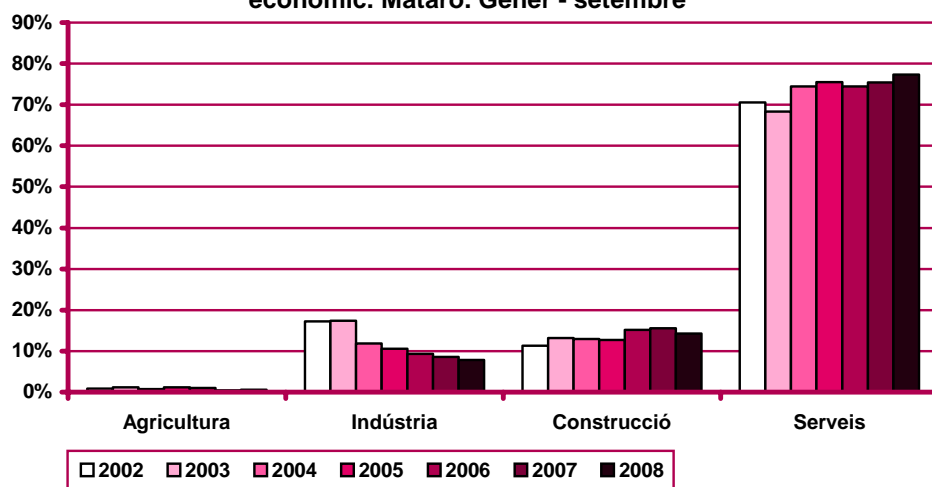
Evolució mensual de l'acumulat de l'any de la contractació per sector econòmic. Mataró. 2008

Mesos	Valors absoluts				
	Total	Agricultura	Indústria	Construcció	Serveis
Gener	2.814	12	235	457	2.110
Febrer	5.772	24	517	1.069	1.069
Març	8.083	53	714	1.429	1.070
Abril	10.622	61	951	1.750	1.071
Maig	12.991	81	1.169	2.079	1.072
Juny	15.691	94	1.335	2.374	1.073
Juliol	19.197	120	1.569	2.773	1.074
Agost	21.006	128	1.633	3.027	1.075
Setembre	23.923	139	1.869	3.413	1.076
Octubre					
Novembre					
Desembre					

Evolució mensual de la variació interanual de l'acumulat de l'any de la contractació per sector econòmic. Mataró. 2008

Mesos	Valors absoluts				Valors relatius			
	Agricultura	Indústria	Construcció	Serveis	Agricultura	Indústria	Construcció	Serveis
Gener	-76	-111	-175	-72	-23,97%	-15,66%	-26,56%	-6,38%
Febrer	-116	-183	-141	83	-19,69%	-13,82%	-11,87%	3,95%
Març	-190	-420	-328	-112	-22,14%	-20,73%	-18,10%	-3,55%
Abril	-235	-490	-361	-150	-21,46%	-18,74%	-15,40%	-3,64%
Maig	-326	-530	-469	-321	-24,02%	-16,72%	-16,08%	-6,25%
Juny	-433	-531	-587	-368	-24,35%	-13,75%	-16,81%	-6,12%
Juliol	-594	-605	-589	-306	-24,65%	-12,61%	-14,34%	-4,36%
Agost	-668	-653	-673	-311	-24,84%	-12,43%	-15,00%	-4,06%
Setembre	-768	-757	-768	-586	-25,42%	-12,61%	-14,90%	-6,55%
Octubre								
Novembre								
Desembre								

**Evolució del percentatge de contractació per sector econòmic. Mataró. Gener - setembre**



Evolució mensual de la contractació per sector econòmic i tipologia. Mataró.

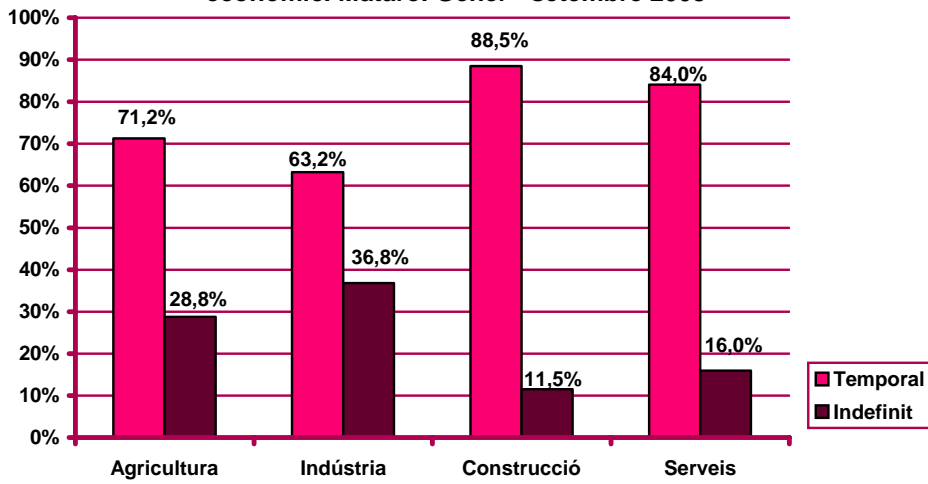
2008

Mesos	Valors absoluts							
	Agricultura		Indústria		Construcció		Serveis	
	Indef.	Temp.	Indef.	Temp.	Indef.	Temp.	Indef.	Temp.
Gener	1	11	109	126	57	400	364	1.746
Febrer	3	9	92	190	78	534	346	1.706
Març	15	14	79	118	49	311	338	1.387
Abril	3	5	78	159	40	281	417	1.556
Maig	4	16	86	132	40	289	298	1.504
Juny	2	11	70	96	36	259	281	1.945
Juliol	10	16	85	149	30	369	293	2.554
Agost	1	7	26	38	27	227	165	1.318
Setembre	1	10	62	174	37	349	450	1.834
Octubre								
Novembre								
Desembre								

Evolució mensual de l'acumulat de l'any de la contractació per sector econòmic i tipologia. Mataró. 2008

Mesos	Valors absoluts							
	Agricultura		Indústria		Construcció		Serveis	
	Indef.	Temp.	Indef.	Temp.	Indef.	Temp.	Indef.	Temp.
Gener	1	11	109	126	57	400	364	1.746
Febrer	4	20	201	316	135	934	710	3.452
Març	19	34	280	434	184	1.245	1.048	4.839
Abril	22	39	358	593	224	1.526	1.465	6.395
Maig	26	55	444	725	264	1.815	1.763	7.899
Juny	28	66	514	821	300	2.074	2.044	9.844
Juliol	38	82	599	970	330	2.443	2.337	12.398
Agost	39	89	625	1.008	357	2.670	2.502	13.716
Setembre	40	99	687	1.182	394	3.019	2.952	15.550
Octubre								
Novembre								
Desembre								

Percentatge de contractació acumulada per tipologia i sector econòmic. Mataró. Gener - setembre 2008



## Contractació per nivell d'instrucció

Evolució mensual de la contractació per nivell d'instrucció. Mataró.  
2008

Mesos	Valors absoluts			
	Total	Estudis primaris o inferiors	Estudis secundaris	Estudis postsecundaris
Gener	2.814	312	2.136	366
Febrer	2.958	348	2.270	340
Març	2.311	265	1.772	274
Abril	2.539	250	1.956	333
Maig	2.369	219	1.869	281
Juny	2.700	217	2.177	306
Juliol	3.506	341	2.832	333
Agost	1.809	173	1.383	253
Setembre	2.917	275	2.174	468
Octubre				
Novembre				
Desembre				

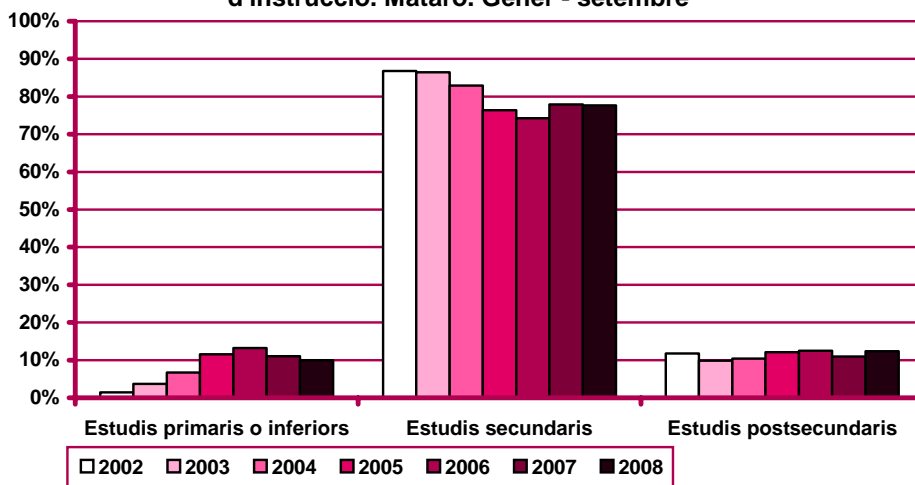
Evolució mensual de l'acumulat de l'any de la contractació per nivell d'instrucció. Mataró. 2008

Mesos	Valors absoluts			
	Total	Estudis primaris o inferiors	Estudis secundaris	Estudis postsecundaris
Gener	2.814	312	2.136	366
Febrer	5.772	660	4.406	4.406
Març	8.083	925	6.178	4.407
Abril	10.622	1.175	8.134	4.408
Maig	12.991	1.394	10.003	4.409
Juny	15.691	1.611	12.180	4.410
Juliol	19.197	1.952	15.012	4.411
Agost	21.006	2.125	16.395	4.412
Setembre	23.923	2.400	18.569	4.413
Octubre				
Novembre				
Desembre				

Evolució mensual de la variació interanual de l'acumulat de l'any de la contractació per nivell d'instrucció. Mataró. 2008

Mesos	Valors absoluts			Valors relatius		
	Estudis primaris o inferiors	Estudis secundaris	Estudis postsecundaris	Estudis primaris o inferiors	Estudis secundaris	Estudis postsecundaris
Gener	-19	-442	-64	-5,74%	-17,15%	-14,88%
Febrer	6	-328	-44	0,92%	-6,93%	-5,87%
Març	602	-939	-105	58,56%	-13,19%	-9,68%
Abril	478	-1.060	-52	34,92%	-11,53%	-3,81%
Maig	356	-1.488	-59	21,32%	-12,95%	-3,57%
Juny	272	-1.696	-29	13,83%	-12,22%	-1,50%
Juliol	316	-1.712	-111	13,61%	-10,24%	-4,74%
Agost	134	-1.926	-44	5,21%	-10,51%	-1,74%
Setembre	158	-2.466	-12	5,28%	-11,72%	-0,40%
Octubre						
Novembre						
Desembre						

**Evolució del percentatge de contractació per nivell d'instrucció. Mataró. Gèner - setembre**



**Evolució mensual de la contractació per nivell d'instrucció i tipologia. Mataró. 2008**

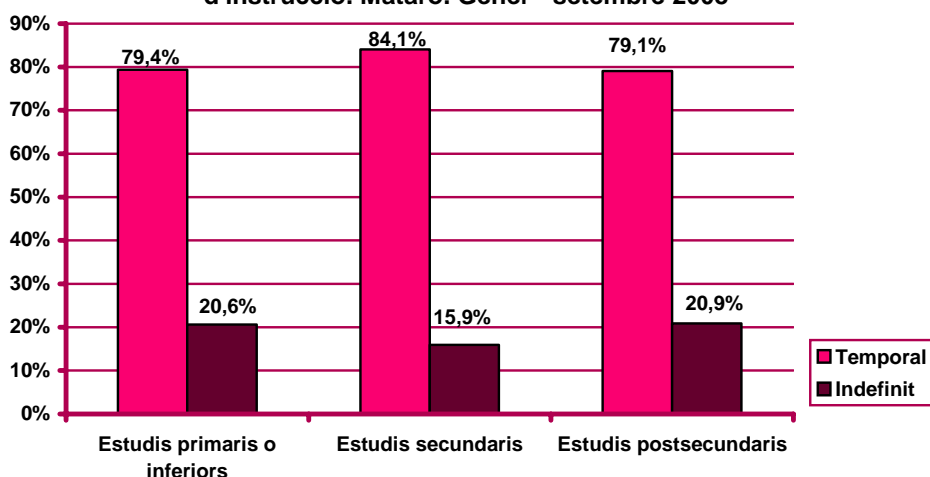
Mesos	Valors absoluts					
	Estudis primaris o inferiors		Estudis secundaris		Estudis postsecundaris	
	Indef.	Temp.	Indef.	Temp.	Indef.	Temp.
Gener	50	262	406	1.730	75	291
Febrer	88	260	366	1.904	65	275
Març	53	212	373	1.399	55	219
Abril	55	195	397	1.559	86	247
Maig	48	171	315	1.554	65	216
Juny	63	154	267	1.910	59	247
Juliol	67	274	285	2.547	66	267
Agost	20	153	148	1.235	51	202
Setembre	51	224	403	1.771	96	372
Octubre						
Novembre						
Desembre						



Evolució mensual de l'acumulat de l'any de la contractació per nivell d'instrucció i tipologia. Mataró. 2008

Mesos	Valors absoluts					
	Estudis primaris o inferiors		Estudis secundaris		Estudis postsecundaris	
	Indef.	Temp.	Indef.	Temp.	Indef.	Temp.
Gener	50	262	406	1.730	75	291
Febrer	138	522	772	3.634	140	566
Març	191	734	1.145	5.033	195	785
Abril	246	929	1.542	6.592	281	1.032
Maig	294	1.100	1.857	8.146	346	1.248
Juny	357	1.254	2.124	10.056	405	1.495
Juliol	424	1.528	2.409	12.603	471	1.762
Agost	444	1.681	2.557	13.838	522	1.964
Setembre	495	1.905	2.960	15.609	618	2.336
Octubre						
Novembre						
Desembre						

Percentatge de contractació acumulada per tipologia i nivell d'instrucció. Mataró. Gener - setembre 2008



## Contractació per ocupació

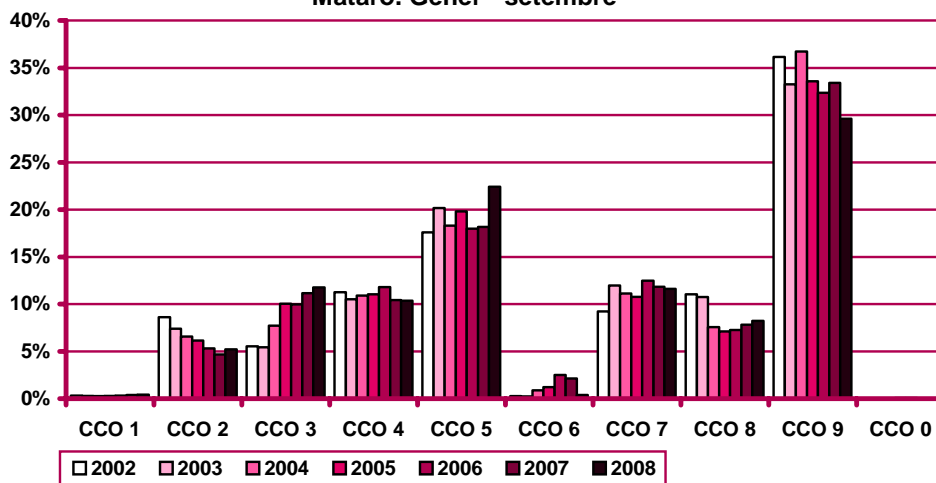
Evolució mensual de la contractació per ocupació. Mataró. 2008

Mesos	Valors absoluts										
	Total	CCO 1	CCO 2	CCO 3	CCO 4	CCO 5	CCO 6	CCO 7	CCO 8	CCO 9	CCO 0
Gener	2.814	15	148	395	278	535	31	367	244	800	1
Febrer	2.958	18	150	278	290	606	10	462	298	844	2
Març	2.311	7	122	242	266	508	13	307	185	657	4
Abril	2.539	12	164	275	270	561	5	255	208	787	2
Maig	2.369	9	109	264	239	547	5	288	169	739	0
Juny	2.700	11	106	378	333	717	5	229	203	718	0
Juliol	3.506	15	105	433	378	874	13	313	294	1.081	0
Agost	1.809	1	121	182	177	423	4	186	122	593	0
Setembre	2.917	12	224	368	243	592	6	367	243	862	0
Octubre											
Novembre											
Desembre											

Evolució mensual de l'acumulat de l'any de la contractació per ocupació. Mataró. 2008

Mesos	Valors absoluts										
	Total	CCO 1	CCO 2	CCO 3	CCO 4	CCO 5	CCO 6	CCO 7	CCO 8	CCO 9	CCO 0
Gener	2.814	15	148	395	278	535	31	367	244	800	1
Febrer	5.772	33	298	673	568	1.141	41	829	542	1.644	3
Març	8.083	40	420	915	834	1.649	54	1.136	727	2.301	7
Abril	10.622	52	584	1.190	1.104	2.210	59	1.391	935	3.088	9
Maig	12.991	61	693	1.454	1.343	2.757	64	1.679	1.104	3.827	9
Juny	15.691	72	799	1.832	1.676	3.474	69	1.908	1.307	4.545	9
Juliol	19.197	87	904	2.265	2.054	4.348	82	2.221	1.601	5.626	9
Agost	21.006	88	1.025	2.447	2.231	4.771	86	2.407	1.723	6.219	9
Setembre	23.923	100	1.249	2.815	2.474	5.363	92	2.774	1.966	7.081	9
Octubre											
Novembre											
Desembre											

Evolució del percentatge de contractació per ocupació.  
Mataró. Gener - setembre



CCO 1: personal directiu de les empreses i de les administracions públiques; CCO 2: tècnics i professionals científics i intel·lectuals; CCO 3: tècnics i professionals de suport; CCO 4: empleats administratius; CCO 5: treballadors de serveis de restauració, personals, protecció i venedors de comerços; CCO 6: treballadors qualificats en activitats agràries i pesqueres; CCO 7: artesans i treballadors qualificats de les indústries manufactureres, la construcció i la mineria, llevat dels operadors d'instal·lacions i maquinària; CCO 8: operadors d'instal·lacions i maquinària, i muntadors; CCO 9: treballadors no qualificats; CCO 0: forces armades.

Evolució mensual de la variació interanual de l'acumulat de l'any de la contractació per ocupació. Mataró. 2008

Valors absoluts											
Mesos	Total	CCO 1	CCO 2	CCO 3	CCO 4	CCO 5	CCO 6	CCO 7	CCO 8	CCO 9	CCO 0
Gener	-525	-6	-62	60	-62	-25	-30	-69	-44	-288	1
Febrer	-366	-4	-60	85	-66	130	-61	-37	40	-396	3
Març	-1.147	-12	-61	68	-160	99	-113	-148	-22	-805	7
Abril	-1.306	-8	1	105	-169	247	-145	-187	-56	-1.103	9
Maig	-1.823	-11	4	121	-222	213	-199	-266	-120	-1.351	8
Juny	-2.081	-13	5	114	-238	305	-300	-322	-134	-1.505	7
Juliol	-2.193	-3	-44	-73	-264	419	-382	-293	-72	-1.486	5
Agost	-2.418	-10	13	-141	-270	502	-448	-300	-121	-1.648	5
Setembre	-3.071	-7	-6	-193	-335	457	-482	-423	-147	-1.939	4
Octubre											
Novembre											
Desembre											

Valors relatius											
Mesos	Total	CCO 1	CCO 2	CCO 3	CCO 4	CCO 5	CCO 6	CCO 7	CCO 8	CCO 9	CCO 0
Gener	-15,72%	-28,57%	-29,52%	17,91%	-18,24%	-4,46%	-49,18%	-15,83%	-15,28%	-26,47%	n.c.
Febrer	-5,96%	-10,81%	-16,76%	14,46%	-10,41%	12,86%	-59,80%	-4,27%	7,97%	-19,41%	n.c.
Març	-12,43%	-23,08%	-12,68%	8,03%	-16,10%	6,39%	-67,66%	-11,53%	-2,94%	-25,92%	n.c.
Abril	-10,95%	-13,33%	0,17%	9,68%	-13,28%	12,58%	-71,08%	-11,85%	-5,65%	-26,32%	n.c.
Maig	-12,31%	-15,28%	0,58%	9,08%	-14,19%	8,37%	-75,67%	-13,68%	-9,80%	-26,09%	800%
Juny	-11,71%	-15,29%	0,63%	6,64%	-12,43%	9,62%	-81,30%	-14,44%	-9,30%	-24,88%	350%
Juliol	-10,25%	-3,33%	-4,64%	-3,12%	-11,39%	10,66%	-82,33%	-11,65%	-4,30%	-20,89%	125%
Agost	-10,32%	-10,20%	1,28%	-5,45%	-10,80%	11,76%	-83,90%	-11,08%	-6,56%	-20,95%	125%
Setembre	-11,38%	-6,54%	-0,48%	-6,42%	-11,93%	9,32%	-83,97%	-13,23%	-6,96%	-21,50%	80%
Octubre											
Novembre											
Desembre											

n.c.: no calculable

Evolució mensual de la contractació per ocupació i tipologia. Mataró. 2008

Valors absoluts											
Mesos	CCO 1		CCO 2		CCO 3		CCO 4		CCO 5		
	Indef.	Temp.	Indef.	Temp.	Indef.	Temp.	Indef.	Temp.	Indef.	Temp.	
Gener	14	1	29	119	84	311	86	192	129	406	
Febrer	16	2	24	126	64	214	76	214	143	463	
Març	5	2	16	106	60	182	88	178	132	376	
Abril	7	5	26	138	97	178	84	186	144	417	
Maig	7	2	21	88	62	202	67	172	127	420	
Juny	9	2	20	86	45	333	64	269	106	611	
Juliol	10	5	13	92	55	378	63	315	136	738	
Agost	1	0	23	98	27	155	30	147	60	363	
Setembre	8	4	54	170	86	282	60	183	188	404	
Octubre											
Novembre											
Desembre											

CCO 1: personal directiu de les empreses i de les administracions públiques; CCO 2: tècnics i professionals científics i intel·lectuals; CCO 3: tècnics i professionals de suport; CCO 4: empleats administratius; CCO 5: treballadors de serveis de restauració, personals, protecció i venedors de comerços; CCO 6: treballadors qualificats en activitats agràries i pesqueres; CCO 7: artesans i treballadors qualificats de les indústries manufactureres, la construcció i la mineria, llevat dels operadors d'instal·lacions i maquinària; CCO 8: operadors d'instal·lacions i maquinària, i muntadors; CCO 9: treballadors no qualificats; CCO 0: forces armades.

(continuació) Evolució mensual de la contractació per ocupació i tipologia. Mataró. 2008

Mesos	Valors absoluts									
	CCO 6		CCO 7		CCO 8		CCO 9		CCO 0	
	Indef.	Temp.	Indef.	Temp.	Indef.	Temp.	Indef.	Temp.	Indef.	Temp.
Gener	2	29	72	295	41	203	73	727	1	0
Febrer	0	10	55	407	46	252	95	749	0	2
Març	10	3	51	256	36	149	81	576	2	2
Abril	2	3	55	200	38	170	85	702	0	2
Maig	0	5	46	242	29	140	69	670	0	0
Juny	0	5	40	189	37	166	68	650	0	0
Juliol	4	9	33	280	45	249	59	1.022	0	0
Agost	4	0	26	160	20	102	28	565	0	0
Setembre	1	5	54	313	41	202	58	804	0	0
Octubre										
Novembre										
Desembre										

Evolució mensual de l'acumulat de l'any de la contractació per ocupació i tipologia.

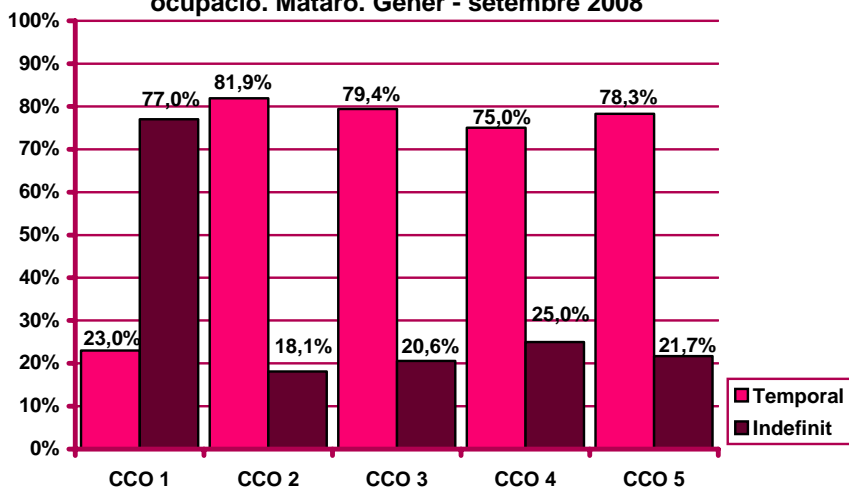
Mataró. 2008

Mesos	Valors absoluts									
	CCO 1		CCO 2		CCO 3		CCO 4		CCO 5	
	Indef.	Temp.	Indef.	Temp.	Indef.	Temp.	Indef.	Temp.	Indef.	Temp.
Gener	14	1	29	119	84	311	86	192	129	406
Febrer	30	3	53	245	148	525	162	406	272	869
Març	35	5	69	351	208	707	250	584	404	1.245
Abril	42	10	95	489	305	885	334	770	548	1.662
Maig	49	12	116	577	367	1.087	401	942	675	2.082
Juny	58	14	136	663	412	1.420	465	1.211	781	2.693
Juliol	68	19	149	755	467	1.798	528	1.526	917	3.431
Agost	69	19	172	853	494	1.953	558	1.673	977	3.794
Setembre	77	23	226	1.023	580	2.235	618	1.856	1.165	4.198
Octubre										
Novembre										
Desembre										

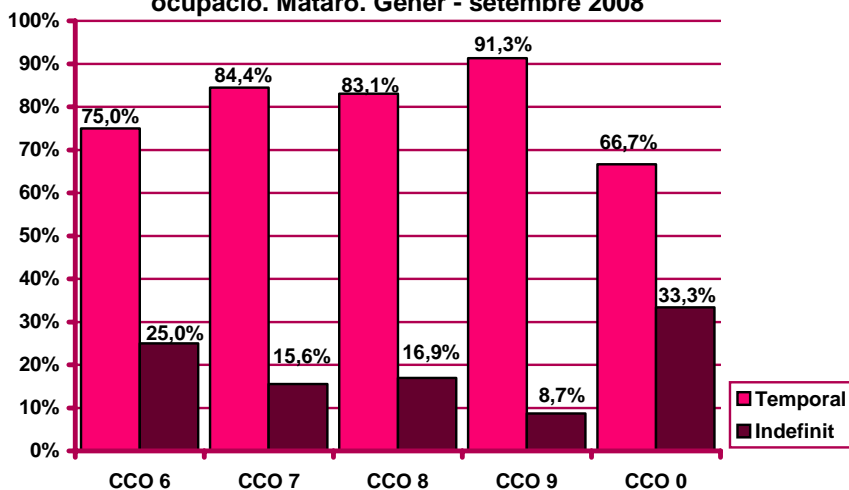
Mesos	Valors absoluts									
	CCO 6		CCO 7		CCO 8		CCO 9		CCO 0	
	Indef.	Temp.	Indef.	Temp.	Indef.	Temp.	Indef.	Temp.	Indef.	Temp.
Gener	2	29	72	295	41	203	73	727	1	0
Febrer	2	39	127	702	87	455	168	1.476	1	2
Març	12	42	178	958	123	604	249	2.052	3	4
Abril	14	45	233	1.158	161	774	334	2.754	3	6
Maig	14	50	279	1.400	190	914	403	3.424	3	6
Juny	14	55	319	1.589	227	1.080	471	4.074	3	6
Juliol	18	64	352	1.869	272	1.329	530	5.096	3	6
Agost	22	64	378	2.029	292	1.431	558	5.661	3	6
Setembre	23	69	432	2.342	333	1.633	616	6.465	3	6
Octubre										
Novembre										
Desembre										

CCO 1: personal directiu de les empreses i de les administracions públiques; CCO 2: tècnics i professionals científics i intel·lectuals; CCO 3: tècnics i professionals de suport; CCO 4: empleats administratius; CCO 5: treballadors de serveis de restauració, personals, protecció i venedors de comerços; CCO 6: treballadors qualificats en activitats agràries i pesqueres; CCO 7: artesans i treballadors qualificats de les indústries manufactureres, la construcció i la mineria, llevat dels operadors d'instal·lacions i maquinària; CCO 8: operadors d'instal·lacions i maquinària, i muntadors; CCO 9: treballadors no qualificats; CCO 0: forces armades.

Percentatge de contractació acumulada per tipologia i ocupació. Mataró. Gener - setembre 2008



Percentatge de contractació acumulada per tipologia i ocupació. Mataró. Gener - setembre 2008



CCO 1: personal directiu de les empreses i de les administracions públiques; CCO 2: tècnics i professionals científics i intel·lectuals; CCO 3: tècnics i professionals de suport; CCO 4: empleats administratius; CCO 5: treballadors de serveis de restauració, personals, protecció i venedors de comerços; CCO 6: treballadors qualificats en activitats agràries i pesqueres; CCO 7: artesans i treballadors qualificats de les indústries manufactureres, la construcció i la mineria, llevat dels operadors d'instal·lacions i maquinària; CCO 8: operadors d'instal·lacions i maquinària, i muntadors; CCO 9: treballadors no qualificats; CCO 0: forces armades.

## Contractació per durada

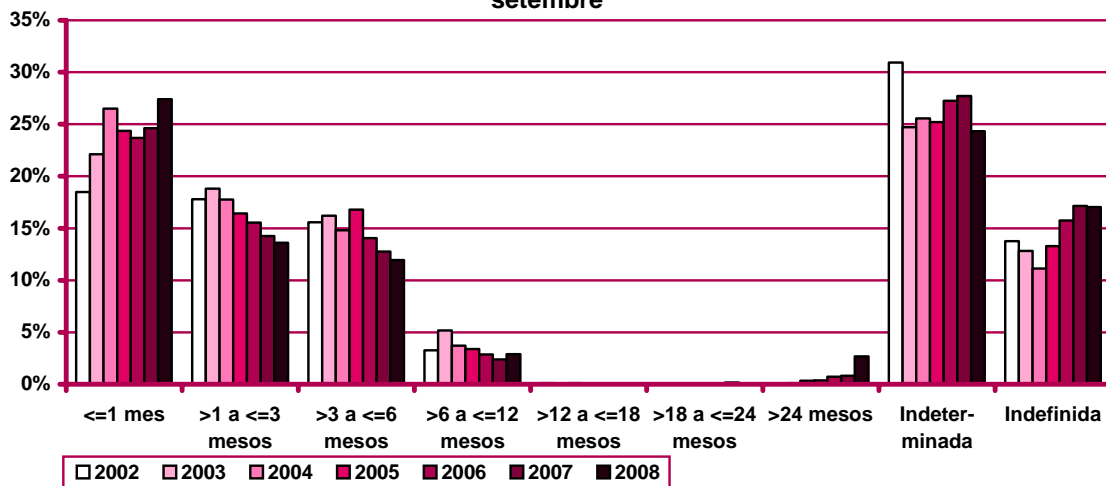
Evolució mensual de la contractació per durada del contracte. Mataró. 2008

Mesos	Valors absoluts									
	Total	≤1 mes	>1 a ≤3 mesos	>3 a ≤6 mesos	>6 a ≤12 mesos	>12 a ≤18 mesos	>18 a ≤24 mesos	>24 mesos	Indeter-minada	Indefi-nida
Gener	2.814	581	326	339	96	0	4	105	832	531
Febrer	2.958	662	344	390	85	1	3	106	848	519
Març	2.311	539	259	306	78	0	3	30	615	481
Abril	2.539	674	308	352	59	0	4	61	543	538
Maig	2.369	662	264	345	68	4	3	63	532	428
Juny	2.700	927	389	335	53	0	2	75	530	389
Juliol	3.506	1.141	803	294	56	1	1	85	707	418
Agost	1.809	667	267	127	35	0	0	75	419	219
Setembre	2.917	700	297	368	159	3	1	46	793	550
Octubre										
Novembre										
Desembre										

Evolució mensual de l'acumulat de l'any de la contractació per durada del contracte. Mataró. 2008

Mesos	Valors absoluts									
	Total	≤1 mes	>1 a ≤3 mesos	>3 a ≤6 mesos	>6 a ≤12 mesos	>12 a ≤18 mesos	>18 a ≤24 mesos	>24 mesos	Indeter-minada	Indefi-nida
Gener	2.814	581	326	339	96	0	4	105	832	531
Febrer	5.772	1.243	670	729	181	1	7	211	1.680	1.050
Març	8.083	1.782	929	1.035	259	1	10	241	2.295	1.531
Abril	10.622	2.456	1.237	1.387	318	1	14	302	2.838	2.069
Maig	12.991	3.118	1.501	1.732	386	5	17	365	3.370	2.497
Juny	15.691	4.045	1.890	2.067	439	5	19	440	3.900	2.886
Juliol	19.197	5.186	2.693	2.361	495	6	20	525	4.607	3.304
Agost	21.006	5.853	2.960	2.488	530	6	20	600	5.026	3.523
Setembre	23.923	6.553	3.257	2.856	689	9	21	646	5.819	4.073
Octubre										
Novembre										
Desembre										

Evolució del percentatge de contractació per durada. Mataró. Gener - setembre



Evolució mensual de la variació interanual de l'acumulat de l'any de la contractació per durada del contracte. Mataró. 2008

Mesos	Valors absoluts									
	Total	≤1 mes	>1 a ≤3 mesos	>3 a ≤6 mesos	>6 a ≤12 mesos	>12 a ≤18 mesos	>18 a ≤24 mesos	>24 mesos	Indeter- minada	Indefi- nida
Gener	-525	-221	-111	-11	5	-3	0	84	-49	-219
Febrer	-366	-209	-138	23	19	-4	0	172	-35	-194
Març	-1.147	-334	-250	-115	13	-6	3	182	-361	-279
Abril	-1.306	-382	-275	-125	7	-6	3	214	-565	-177
Maig	-1.823	-442	-402	-200	26	-3	5	272	-835	-244
Juny	-2.081	-149	-562	-317	9	-13	3	332	-1.032	-352
Juliol	-2.193	-186	-478	-364	16	-17	4	389	-1.207	-350
Agost	-2.418	-144	-517	-423	6	-17	-12	459	-1.353	-417
Setembre	-3.071	-93	-594	-587	43	-18	-23	423	-1.662	-560
Octubre										
Novembre										
Desembre										

Mesos	Valors relatius									
	Total	≤1 mes	>1 a ≤3 mesos	>3 a ≤6 mesos	>6 a ≤12 mesos	>12 a ≤18 mesos	>18 a ≤24 mesos	>24 mesos	Indeter- minada	Indefi- nida
Gener	-15,72%	-27,56%	-25,40%	-3,14%	5,49%	-100,00%	0,00%	400,00%	-5,56%	-29,20%
Febrer	-5,96%	-14,39%	-17,08%	3,26%	11,73%	-80,00%	0,00%	441,03%	-2,04%	-15,59%
Març	-12,43%	-15,78%	-21,20%	-10,00%	5,28%	-85,71%	42,86%	308,47%	-13,59%	-15,41%
Abril	-10,95%	-13,46%	-18,19%	-8,27%	2,25%	-85,71%	27,27%	243,18%	-16,60%	-7,88%
Maig	-12,31%	-12,42%	-21,12%	-10,35%	7,22%	-37,50%	41,67%	292,47%	-19,86%	-8,90%
Juny	-11,71%	-3,55%	-22,92%	-13,30%	2,09%	-72,22%	18,75%	307,41%	-20,92%	-10,87%
Juliol	-10,25%	-3,46%	-15,07%	-13,36%	3,34%	-73,91%	25,00%	286,03%	-20,76%	-9,58%
Agost	-10,32%	-2,40%	-14,87%	-14,53%	1,15%	-73,91%	-37,50%	325,53%	-21,21%	-10,58%
Setembre	-11,38%	-1,40%	-15,42%	-17,05%	6,66%	-66,67%	-52,27%	189,69%	-22,22%	-12,09%
Octubre										
Novembre										
Desembre										

## Contractació per grandària de l'empresa

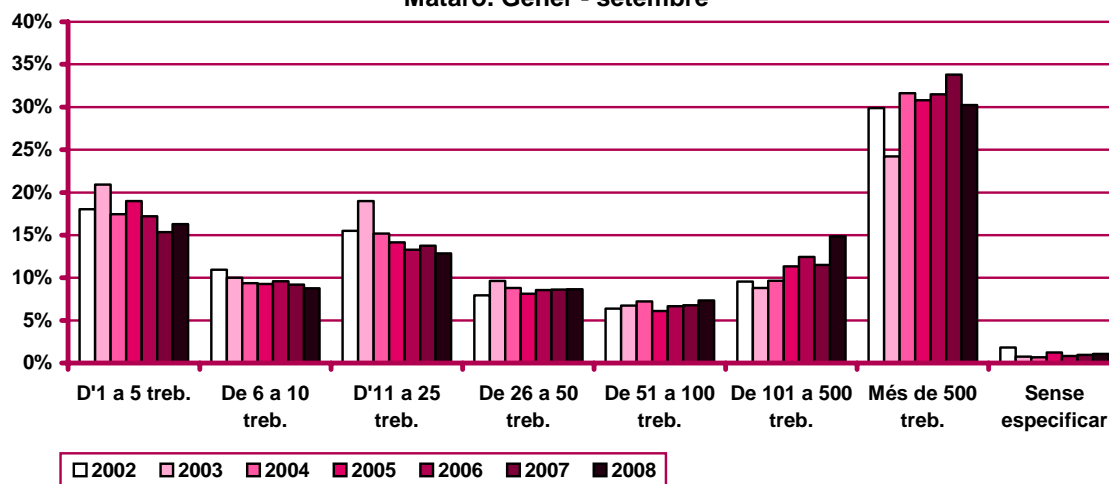
Evolució mensual de la contractació per grandària de l'empresa. Mataró. 2008

Mesos	Valors absoluts								
	Total	D'1 a 5 treb.	De 6 a 10 treb.	D'11 a 25 treb.	De 26 a 50 treb.	De 51 a 100 treb.	De 101 a 500 treb.	Més de 500 treb.	Sense especificar
Gener	2.814	473	243	376	308	212	322	854	26
Febrer	2.958	445	265	438	299	313	356	805	37
Març	2.311	399	212	340	195	122	294	725	24
Abril	2.539	458	248	304	188	178	323	817	23
Maig	2.369	422	207	310	230	148	369	668	15
Juny	2.700	405	307	321	171	151	435	887	23
Juliol	3.506	473	228	488	324	253	644	1.058	38
Agost	1.809	241	107	152	123	142	334	672	38
Setembre	2.917	574	279	347	230	233	475	751	28
Octubre									
Novembre									
Desembre									

Evolució mensual de l'acumulat de l'any de la contractació per grandària de l'empresa. Mataró. 2008

Mesos	Valors absoluts								
	Total	D'1 a 5 treb.	De 6 a 10 treb.	D'11 a 25 treb.	De 26 a 50 treb.	De 51 a 100 treb.	De 101 a 500 treb.	Més de 500 treb.	Sense especificar
Gener	2.814	473	243	376	308	212	322	854	26
Febrer	5.772	918	508	814	607	525	678	1.659	63
Març	8.083	1.317	720	1.154	802	647	972	2.384	87
Abril	10.622	1.775	968	1.458	990	825	1.295	3.201	110
Maig	12.991	2.197	1.175	1.768	1.220	973	1.664	3.869	125
Juny	15.691	2.602	1.482	2.089	1.391	1.124	2.099	4.756	148
Juliol	19.197	3.075	1.710	2.577	1.715	1.377	2.743	5.814	186
Agost	21.006	3.316	1.817	2.729	1.838	1.519	3.077	6.486	224
Setembre	23.923	3.890	2.096	3.076	2.068	1.752	3.552	7.237	252
Octubre									
Novembre									
Desembre									

Evolució del percentatge de contractació per grandària de l'empresa. Mataró. Gener - setembre





Evolució mensual de la variació interanual de l'acumulat de l'any de la contractació per grandària de l'empresa. Mataró. 2008

Mesos	Valors absoluts								
	Total	D'1 a 5 treb.	De 6 a 10 treb.	D'11 a 25 treb.	De 26 a 50 treb.	De 51 a 100 treb.	De 101 a 500 treb.	Més de 500 treb.	Sense especificar
Gener	-525	-13	-9	-63	-47	17	-46	-359	-5
Febrer	-366	-83	-41	-3	19	171	70	-496	-3
Març	-1.147	-162	-126	-52	-21	43	84	-878	-35
Abril	-1.306	-131	-85	-35	-56	69	64	-1.111	-21
Maig	-1.823	-178	-129	-244	-105	60	137	-1.330	-34
Juny	-2.081	-236	-125	-374	-191	-63	282	-1.336	-38
Juliol	-2.193	-157	-172	-405	-176	-49	357	-1.552	-39
Agost	-2.418	-188	-226	-545	-174	-30	415	-1.664	-6
Setembre	-3.071	-255	-381	-637	-260	-78	443	-1.892	-11
Octubre									
Novembre									
Desembre									

Mesos	Valors relatius								
	Total	D'1 a 5 treb.	De 6 a 10 treb.	D'11 a 25 treb.	De 26 a 50 treb.	De 51 a 100 treb.	De 101 a 500 treb.	Més de 500 treb.	Sense especificar
Gener	-15,72%	-2,67%	-3,57%	-14,35%	-13,24%	8,72%	-12,50%	-29,60%	-16,13%
Febrer	-5,96%	-8,29%	-7,47%	-0,37%	3,23%	48,31%	11,51%	-23,02%	-4,55%
Març	-12,43%	-10,95%	-14,89%	-4,31%	-2,55%	7,12%	9,46%	-26,92%	-28,69%
Abril	-10,95%	-6,87%	-8,07%	-2,34%	-5,35%	9,13%	5,20%	-25,77%	-16,03%
Maig	-12,31%	-7,49%	-9,89%	-12,13%	-7,92%	6,57%	8,97%	-25,58%	-21,38%
Juny	-11,71%	-8,32%	-7,78%	-15,18%	-12,07%	-5,31%	15,52%	-21,93%	-20,43%
Juliol	-10,25%	-4,86%	-9,14%	-13,58%	-9,31%	-3,44%	14,96%	-21,07%	-17,33%
Agost	-10,32%	-5,37%	-11,06%	-16,65%	-8,65%	-1,94%	15,59%	-20,42%	-2,61%
Setembre	-11,38%	-6,15%	-15,38%	-17,16%	-11,17%	-4,26%	14,25%	-20,73%	-4,18%
Octubre									
Novembre									
Desembre									

Evolució mensual de la contractació per grandària de l'empresa i tipologia. Mataró. 2008

Mesos	Valors absoluts									
	D'1 a 5 treb.		De 6 a 10 treb.		D'11 a 25 treb.		De 26 a 50 treb.		De 51 a 100 treb.	
	Indef.	Temp.	Indef.	Temp.	Indef.	Temp.	Indef.	Temp.	Indef.	Temp.
Gener	163	310	66	177	85	291	90	218	24	188
Febrer	144	301	69	196	96	342	69	230	43	270
Març	171	228	56	156	91	249	46	149	25	97
Abril	155	303	86	162	89	215	34	154	26	152
Maig	122	300	61	146	71	239	37	193	14	134
Juny	125	280	59	248	57	264	39	132	16	135
Juliol	102	371	65	163	76	412	49	275	23	230
Agost	47	194	26	81	24	128	20	103	40	102
Setembre	157	417	73	206	69	278	53	177	52	181
Octubre										
Novembre										
Desembre										

(continuació) Evolució mensual de la contractació per grandària de l'empresa i tipologia. Mataró, 2008

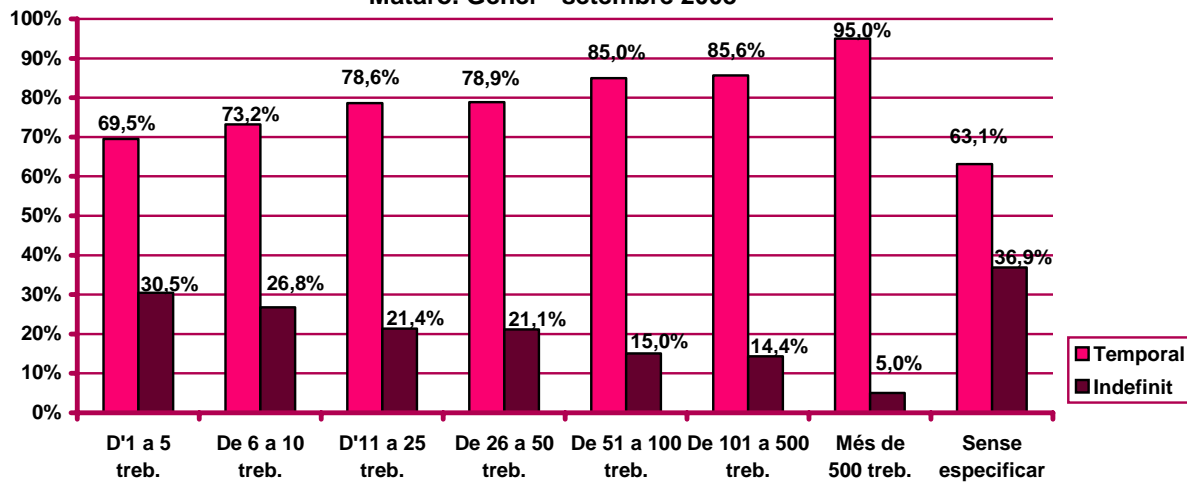
Mesos	De 101 a 500 treb.		Més de 500 treb.		Sense especificar	
	Indef.	Temp.	Indef.	Temp.	Indef.	Temp.
Gener	53	269	43	811	7	19
Febrer	53	303	30	775	15	22
Març	46	248	35	690	11	13
Abril	78	245	65	752	5	18
Maig	71	298	45	623	7	8
Juny	49	386	38	849	6	17
Juliol	46	598	44	1.014	13	25
Agost	27	307	23	649	12	26
Setembre	88	387	41	710	17	11
Octubre						
Novembre						
Desembre						

Evolució mensual de l'acumulat de l'any de la contractació per grandària de l'empresa i tipologia. Mataró, 2008

Mesos	Valors absoluts									
	D'1 a 5 treb.		De 6 a 10 treb.		D'11 a 25 treb.		De 26 a 50 treb.		De 51 a 100 treb.	
	Indef.	Temp.	Indef.	Temp.	Indef.	Temp.	Indef.	Temp.	Indef.	Temp.
Gener	163	310	66	177	85	291	90	218	24	188
Febrer	307	611	135	373	181	633	159	448	67	458
Març	478	839	191	529	272	882	205	597	92	555
Abril	633	1.142	277	691	361	1.097	239	751	118	707
Maig	755	1.442	338	837	432	1.336	276	944	132	841
Juny	880	1.722	397	1.085	489	1.600	315	1.076	148	976
Juliol	982	2.093	462	1.248	565	2.012	364	1.351	171	1.206
Agost	1.029	2.287	488	1.329	589	2.140	384	1.454	211	1.308
Setembre	1.186	2.704	561	1.535	658	2.418	437	1.631	263	1.489
Octubre										
Novembre										
Desembre										

Mesos	De 101 a 500 treb.		Més de 500 treb.		Sense especificar	
	Indef.	Temp.	Indef.	Temp.	Indef.	Temp.
Gener	53	269	43	811	7	19
Febrer	106	572	73	1.586	22	41
Març	152	820	108	2.276	33	54
Abril	230	1.065	173	3.028	38	72
Maig	301	1.363	218	3.651	45	80
Juny	350	1.749	256	4.500	51	97
Juliol	396	2.347	300	5.514	64	122
Agost	423	2.654	323	6.163	76	148
Setembre	511	3.041	364	6.873	93	159
Octubre						
Novembre						
Desembre						

Percentatge de contractació acumulada per tipologia i grandària de l'empresa.  
 Mataró. Gèner - setembre 2008



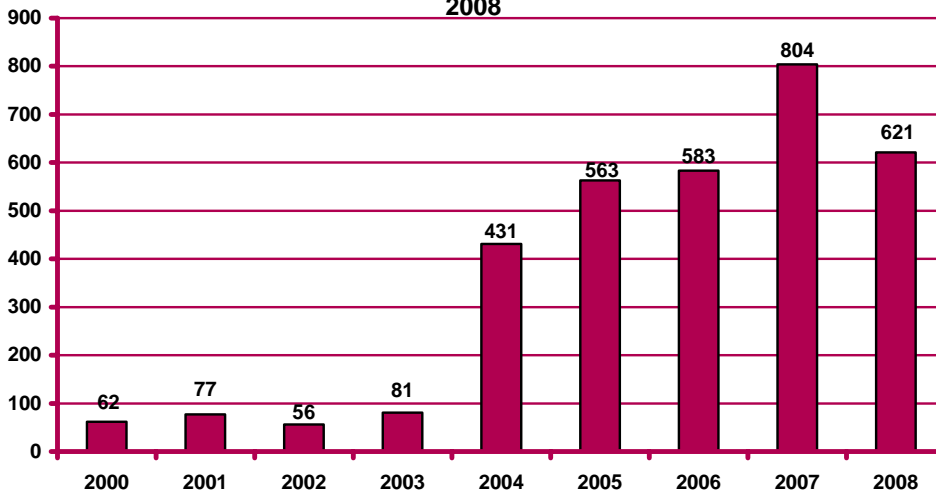
## Contractació d'estrangers

Contractació d'estrangers a Mataró. Setembre 2008

		Contractació		Variació mes anterior		Variació interanual	
		Nombre	%	Absoluta	Relativa	Absoluta	Relativa
<b>Sexe</b>	Home	449	72,30%	132	41,64%	-141	-23,90%
	Dona	172	27,70%	60	53,57%	-42	-19,63%
<b>Edat</b>	<20 anys	18	2,90%	-2	-10,00%	-12	-40,00%
	20 - 24 anys	85	13,69%	35	70,00%	-20	-19,05%
	25 - 29 anys	140	22,54%	45	47,37%	-68	-32,69%
	30 - 44 anys	304	48,95%	86	39,45%	-84	-21,65%
	>44 anys	74	11,92%	28	60,87%	1	1,37%
<b>Sector</b>	Agricultura	7	1,13%	0	0,00%	-1	-12,50%
	Indústria	71	11,43%	49	222,73%	11	18,33%
	Construcció	192	30,92%	34	21,52%	-125	-39,43%
	Serveis	351	56,52%	109	45,04%	-68	-16,23%
<b>Nivell d'instrucció</b>	Sense estudis	76	11,76%	32	78,05%	-53	-42,06%
	Estudis primaris incomplets	73	0,00%	-65	-100,00%	-141	-100,00%
	Estudis primaris complets	0	2,74%	17	n.c.	17	n.c.
	Programes formació professional	17	66,83%	408	5828,57%	396	2084,21%
	Educació general	415	1,77%	-280	-96,22%	-488	-97,80%
	Tècnics-professionals superiors	11	2,58%	4	33,33%	10	166,67%
	Universitaris primer cicle	16	2,09%	11	550,00%	8	160,00%
	Universitaris segon i tercer cicle	13	0,00%	-11	-100,00%	-8	-100,00%
	Altres estudis post-secundaris	0	0,64%	4	n.c.	4	n.c.
	<b>Ocupació</b>	CCO 1	4	2,42%	15	n.c.	15
CCO 2		15	3,70%	11	91,67%	5	27,78%
CCO 3		23	2,74%	0	0,00%	7	70,00%
CCO 4		17	17,71%	102	1275,00%	95	633,33%
CCO 5		110	0,16%	-66	-98,51%	-84	-98,82%
CCO 6		1	25,12%	156	n.c.	152	3800,00%
CCO 7		156	6,76%	-56	-57,14%	-150	-78,13%
CCO 8		42	40,74%	242	2200,00%	197	351,79%
CCO 9		253	0,00%	-216	-100,00%	-424	-100,00%
CCO 0		0	1,93%	12	n.c.	12	n.c.
<b>Durada</b>	<=1 mes	99	15,94%	30	43,48%	5	5,32%
	>1 a <=3 mesos	70	11,27%	20	40,00%	0	0,00%
	>3 a <=6 mesos	59	9,50%	39	195,00%	-12	-16,90%
	>6 a <=12 mesos	44	7,09%	23	109,52%	21	91,30%
	>12 a <=18 mesos	0	0,00%	0	n.c.	0	n.c.
	>18 a <=24 mesos	0	0,00%	0	n.c.	-2	-100,00%
	>24 mesos	18	2,90%	-43	-70,49%	-38	-67,86%
	Indeterminada	247	39,77%	82	49,70%	-154	-38,40%
Indefinida	84	28,02%	131	304,65%	87	100,00%	
<b>Total contractes</b>		<b>621</b>	<b>100%</b>	<b>192</b>	<b>44,76%</b>	<b>-183</b>	<b>-22,76%</b>
<b>Altres àmbits</b>	Maresme	2.079		48.055	3610,44%	47.272	2236,14%
	Província de Barcelona	49.386		37.129	118,29%	18.324	36,51%
	Catalunya	68.517		-50.716	-100,00%	-72.291	-100,00%
	Espanya	n.d.		n.d.	n.d.	n.d.	n.d.

n.c.: no calculable; n.d.: no disponible

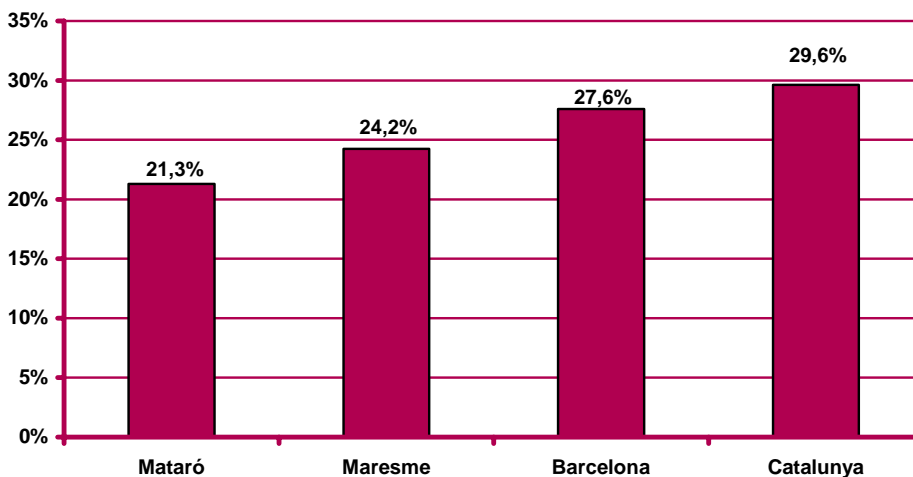
Contractació d'estrangers al mes de setembre. Mataró. 2000 - 2008



Evolució mensual de la contractació d'estrangers. Mataró. 2006 - 2008



Pes percentual de la contractació d'estrangers sobre el total de contractacions. Setembre 2008



CCO 1: personal directiu de les empreses i de les administracions públiques; CCO 2: tècnics i professionals científics i intel·lectuals; CCO 3: tècnics i professionals de suport; CCO 4: empleats administratius; CCO 5: treballadors de serveis de restauració, personals, protecció i venedors de comerços; CCO 6: treballadors qualificats en activitats agràries i pesqueres; CCO 7: artesans i treballadors qualificats de les indústries manufactureres, la construcció i la mineria, llevat dels operadors d'instal·lacions i maquinària; CCO 8: operadors d'instal·lacions i maquinària, i muntadors; CCO 9: treballadors no qualificats; CCO 0: forces armades.

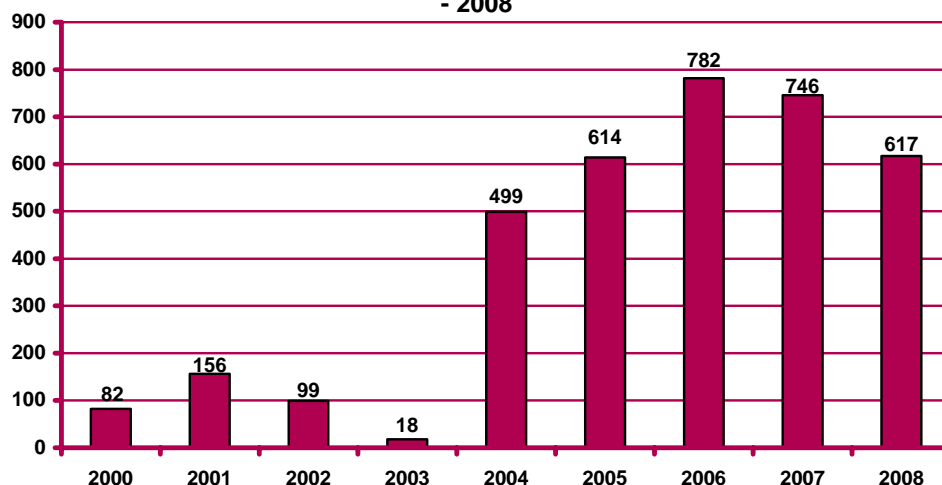
## Contractació a través d'empreses de treball temporal (ETT)

Contractació a través d'ETT a Mataró. Setembre 2008

		Contractació		Variació mes anterior		Variació interanual	
		Nombre	%	Absoluta	Relativa	Absoluta	Relativa
Sexe	Home	307	49,76%	98	46,89%	-66	-17,69%
	Dona	310	50,24%	115	58,97%	-63	-16,89%
Edat	<20 anys	56	9,08%	13	30,23%	-43	-43,43%
	20 - 24 anys	164	26,58%	62	60,78%	-17	-9,39%
	25 - 29 anys	115	18,64%	48	71,64%	-10	-8,00%
	30 - 44 anys	187	30,31%	46	32,62%	-78	-29,43%
	>44 anys	95	15,40%	44	86,27%	19	25,00%
Durada	<=1 dia	107	17,34%	40	59,70%	-26	-19,55%
	>1 a <=3 dies	70	11,35%	37	112,12%	18	34,62%
	>3 a <=5 dies	72	11,67%	19	35,85%	34	89,47%
	>5 a <=10 dies	59	9,56%	20	51,28%	25	73,53%
	>10 a <=15 dies	92	14,91%	65	240,74%	45	95,74%
	>15 a <=30 dies	14	2,27%	-21	-60,00%	-68	-82,93%
	>30 dies	22	3,57%	9	69,23%	-28	-56,00%
	Indeterminada	181	29,34%	44	32,12%	-129	-41,61%
<b>Total contractes</b>		<b>617</b>	<b>100%</b>	<b>213</b>	<b>52,72%</b>	<b>-129</b>	<b>-17,29%</b>
Altres àmbits	Maresme	1.385		453	48,61%	-100	-6,73%
	Província de Barcelona	33.018		6.667	25,30%	-7.921	-19,35%
	Catalunya	39.267		7.032	21,81%	-10.059	-20,39%
	Espanya	n.d.		n.d.	n.d.	n.d.	n.d.

n.c.: no calculable; n.d.: no disponible

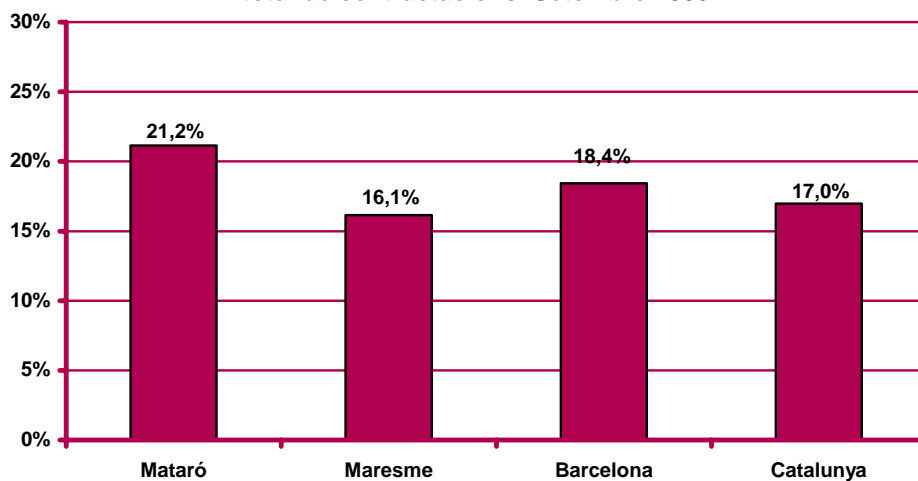
Contractació a través d'ETT al mes de setembre. Mataró. 2000 - 2008



**Evolució mensual de la contractació a través d'ETT. Mataró.  
 2006 - 2008**



**Pes percentual de la contractació a través d'ETT sobre el  
 total de contractacions. Setembre 2008**





**Ajuntament de Mataró**



**Diputació  
Barcelona**

xarxa de municipis



Generalitat de Catalunya  
**Servei d'Ocupació de Catalunya**

UNIÓ EUROPEA  
Fons Social Europeu



Per a més informació:

**Ajuntament de Mataró. Servei d'Estudis i Planificació**  
C/ El Carreró, 13. 08301 Mataró. Tel. 93 758 21 00 - Fax 93 758 21 62  
<http://www.mataro.cat> - correu electrònic: [ajmataro@ajmataro.cat](mailto:ajmataro@ajmataro.cat)

