

# L'Observatori

80

Mercat de Treball de Mataró

Any XV  
Març 2010



## Índex

<b>Atur registrat</b>	<b>Pàg.</b>
Atur registrat. Resum	2
Atur registrat per sexe	4
Atur registrat per edat	6
Atur registrat per sexe i edat	8
Atur registrat per sector econòmic	9
Atur registrat per nivell d'instrucció	11
Atur registrat per ocupació	13
Atur registrat d'estrangers	16

<b>Contractació</b>	<b>Pàg.</b>
Contractació. Resum	18
Contractació per modalitat i tipologia	20
Contractació per sexe	21
Contractació per edat	23
Contractació per sexe i edat	26
Contractació per sector econòmic	27
Contractació per nivell d'instrucció	30
Contractació per ocupació	33
Contractació per durada	37
Contractació per grandària de l'empresa	39
Contractació d'estrangers	43
Contractació a través d'empreses de treball temporal (ETT)	45

## Atur registrat. Resum

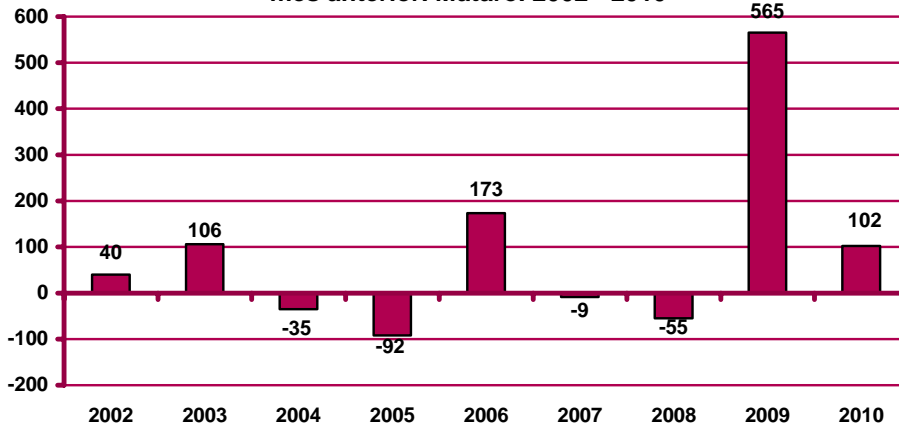
Atur registrat a Mataró. Març 2010

	Atur registrat		Variació mes anterior		Variació interanual		
	Nombre	%	Absoluta	Relativa	Absoluta	Relativa	
<b>Sexe</b>	Home	6.917	51,95%	-23	-0,33%	1.168	20,32%
	Dona	6.398	48,05%	125	1,99%	1.075	20,20%
<b>Estat</b>	<20 anys	291	2,19%	22	8,18%	37	14,57%
	20 - 24 anys	948	7,12%	29	3,16%	79	9,09%
	25 - 29 anys	1.532	11,51%	19	1,26%	145	10,45%
	30 - 44 anys	5.189	38,97%	-11	-0,21%	992	23,64%
	>44 anys	5.355	40,22%	43	0,81%	990	22,68%
<b>Sector</b>	Agricultura	157	1,18%	13	9,03%	47	42,73%
	Indústria	3.456	25,96%	-13	-0,37%	265	8,30%
	Construcció	2.488	18,69%	-8	-0,32%	326	15,08%
	Serveis	6.272	47,10%	37	0,59%	1.103	21,34%
	SOA	942	7,07%	73	8,40%	502	114,09%
<b>Nivell d'instrucció</b>	Sense estudis	431	3,24%	6	1,41%	179	71,03%
	Estudis primaris incomplets	1.078	8,10%	33	3,16%	262	32,11%
	Estudis primaris complets	1.069	8,03%	-1	-0,09%	216	25,32%
	Programes formació professional	921	6,92%	24	2,68%	191	26,16%
	Educació general	8.703	65,36%	60	0,69%	1.148	15,20%
	Tècnics-professionals superiors	554	4,16%	-13	-2,29%	107	23,94%
	Universitaris primer cicle	243	1,83%	-6	-2,41%	57	30,65%
	Universitaris segon i tercer cicle	306	2,30%	-2	-0,65%	78	34,21%
	Altres estudis post-secundaris	10	0,08%	1	11,11%	5	100,00%
	<b>Ocupació</b>	CCO 1	159	1,19%	1	0,63%	16
CCO 2		340	2,55%	12	3,66%	80	30,77%
CCO 3		958	7,19%	-19	-1,94%	187	24,25%
CCO 4		1.375	10,33%	1	0,07%	243	21,47%
CCO 5		1.804	13,55%	51	2,91%	339	23,14%
CCO 6		150	1,13%	-1	-0,66%	25	20,00%
CCO 7		2.440	18,33%	-10	-0,41%	385	18,73%
CCO 8		2.459	18,47%	-17	-0,69%	213	9,48%
CCO 9		3.630	27,26%	85	2,40%	755	26,26%
CCO 0		0	0,00%	-1	-100,00%	0	0,00%
<b>Nacionalitat</b>	Espanyola	10.664	80,09%	214	2,05%	1.927	22,06%
	Estrangera	2.549	19,14%	57	2,29%	779	44,01%
<b>Total aturats registrats</b>		<b>13.315</b>		<b>102</b>	<b>0,77%</b>	<b>2.243</b>	<b>20,26%</b>
<b>Altres àmbits</b>	Maresme	37.410		143	0,38%	6.208	19,90%
	Província de Barcelona	451.255		7.110	1,60%	77.891	20,86%
	Catalunya	604.038		6.751	1,13%	105.686	21,21%
	Espanya	4.166.613		35.988	0,87%	561.211	15,57%

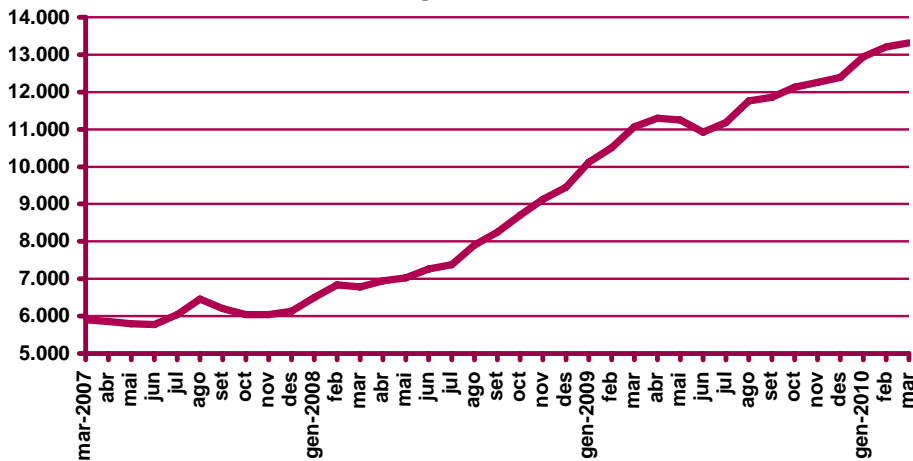
n.c.: no calculable.

CCO 1: personal directiu de les empreses i de les administracions públiques; CCO 2: tècnics i professionals científics i intel·lectuals; CCO 3: tècnics i professionals de suport; CCO 4: empleats administratius; CCO 5: treballadors de serveis de restauració, personals, protecció i venedors de comerços; CCO 6: treballadors qualificats en activitats agràries i pesqueres; CCO 7: artesans i treballadors qualificats de les indústries manufactureres, la construcció i la mineria, llevat dels operadors d'instal·lacions i maquinària; CCO 8: operadors d'instal·lacions i maquinària, i muntadors; CCO 9: treballadors no qualificats; CCO 0: forces armades.

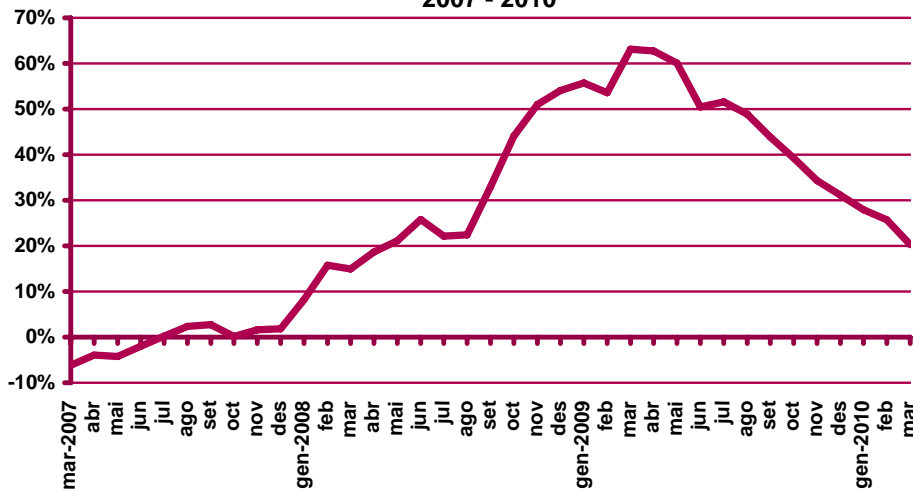
Variació d'aturats registrats al mes de març respecte el mes anterior. Mataró. 2002 - 2010



Evolució de l'atur registrat. Mataró. 2007 - 2010



Evolució de la variació interanual de l'atur registrat. Mataró. 2007 - 2010

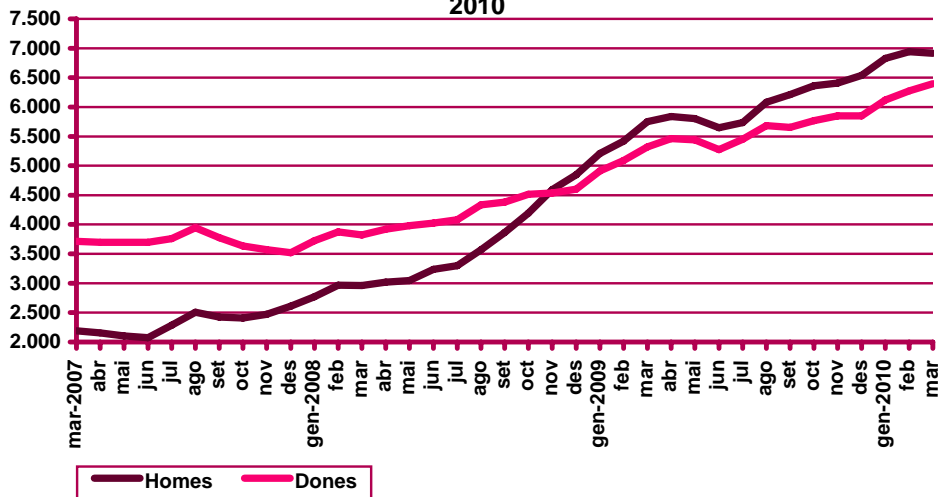


## Atur registrat per sexe

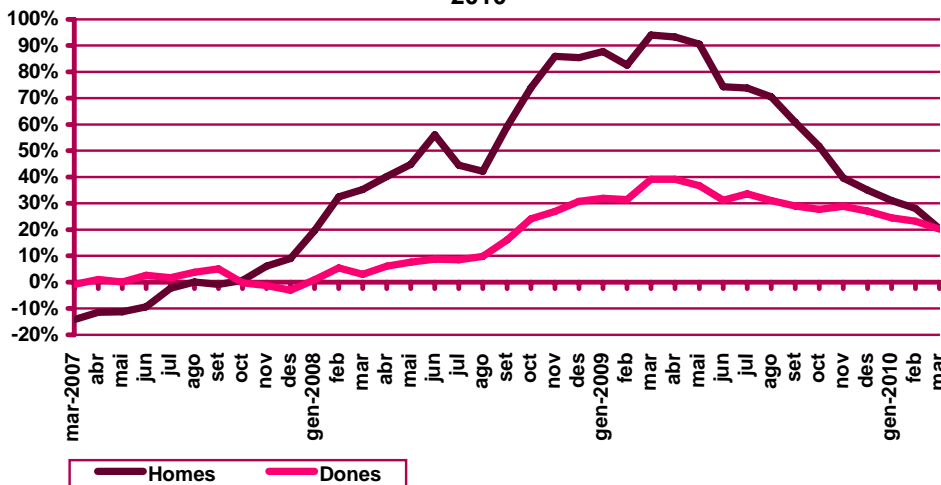
Evolució mensual de l'atur registrat per sexe. Mataró. 2010

Mesos	Variació interanual								
	Total	Valors absoluts		Distrib. percentual		Absoluta		Relativa	
	Total	Homes	Dones	Homes	Dones	Homes	Dones	Homes	Dones
Gener	12.942	6.826	6.116	52,74%	47,26%	1.619	1.205	31,09%	24,54%
Febrer	13.213	6.940	6.273	52,52%	47,48%	1.522	1.184	28,09%	23,27%
Març	13.315	6.917	6.398	51,95%	48,05%	1.168	1.075	20,32%	20,20%
Abril									
Maig									
Juny									
Juliol									
Agost									
Setembre									
Octubre									
Novembre									
Desembre									

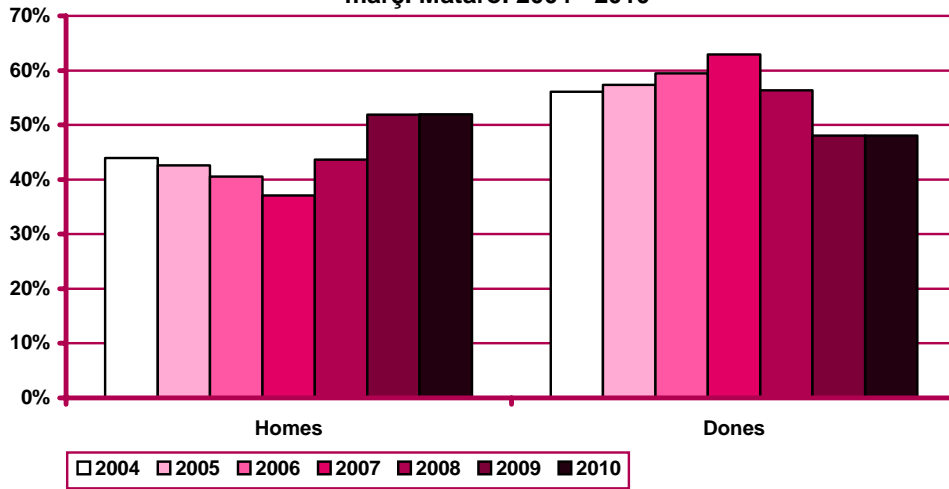
Evolució mensual de l'atur registrat per sexes. Mataró. 2007 - 2010



Variació interanual de l'atur registrat per sexes. Mataró. 2007 - 2010



Distribució percentual de l'atur registrat per sexe al mes de març. Mataró. 2004 - 2010



## Atur registrat per edat

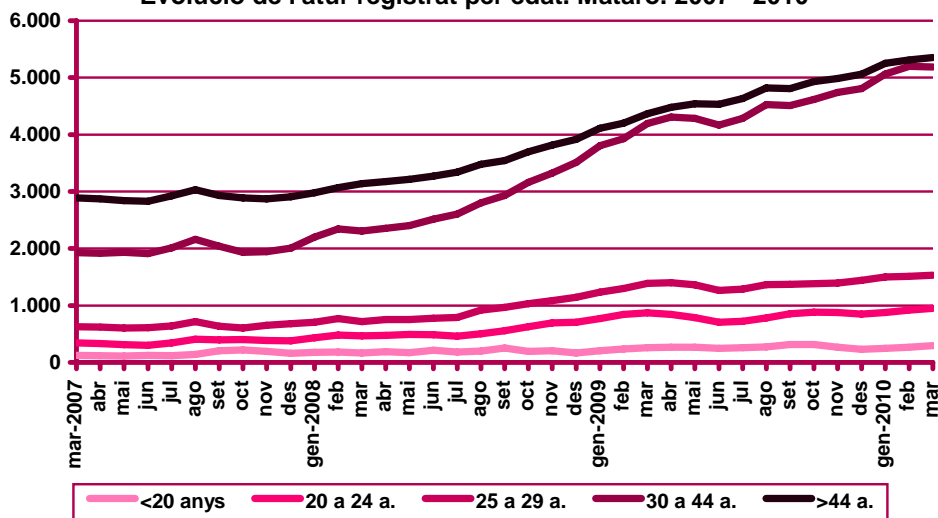
Evolució mensual de l'atur registrat per edat. Mataró. 2010

Mesos	Total	Valors absoluts					Distribució percentual				
	Total	<20 anys	20 - 24 a.	25 - 29 a.	30 - 44 a.	>44 a.	<20 anys	20 - 24 a.	25 - 29 a.	30 - 44 a.	>44 a.
Gener	12.942	246	877	1.500	5.065	5.254	1,90%	6,78%	11,59%	39,14%	40,60%
Febrer	13.213	269	919	1.513	5.200	5.312	2,04%	6,96%	11,45%	39,36%	40,20%
Març	13.315	291	948	1.532	5.189	5.355	2,19%	7,12%	11,51%	38,97%	40,22%
Abril											
Maig											
Juny											
Juliol											
Agost											
Setembre											
Octubre											
Novembre											
Desembre											

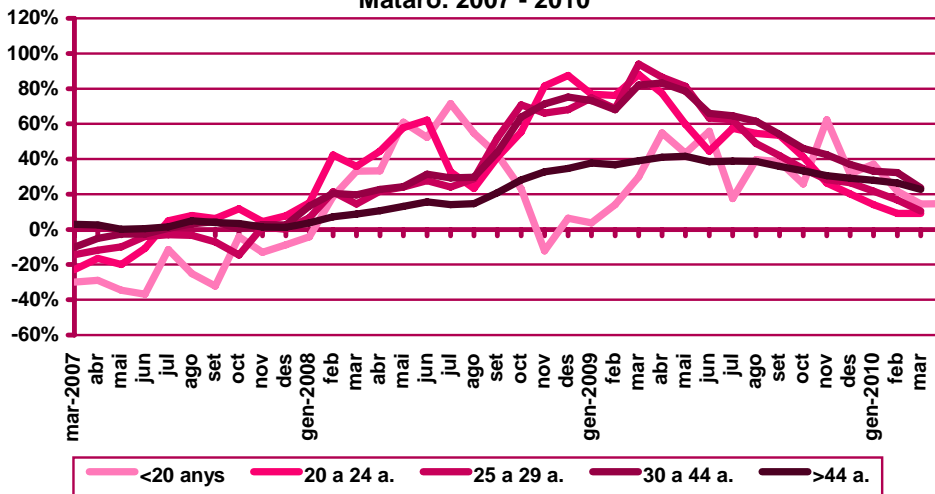
Evolució mensual de la variació interanual de l'atur registrat per edat. Mataró. 2010

Mesos	Variació interanual absoluta					Variació interanual relativa				
	<20 anys	20 - 24 a.	25 - 29 a.	30 - 44 a.	>44 a.	<20 anys	20 - 24 a.	25 - 29 a.	30 - 44 a.	>44 a.
Gener	44	108	268	1.258	1.146	21,78%	14,04%	21,75%	33,04%	27,90%
Febrer	34	77	216	1.269	1.110	14,47%	9,14%	16,65%	32,28%	26,42%
Març	37	79	145	992	990	14,57%	9,09%	10,45%	23,64%	22,68%
Abril										
Maig										
Juny										
Juliol										
Agost										
Setembre										
Octubre										
Novembre										
Desembre										

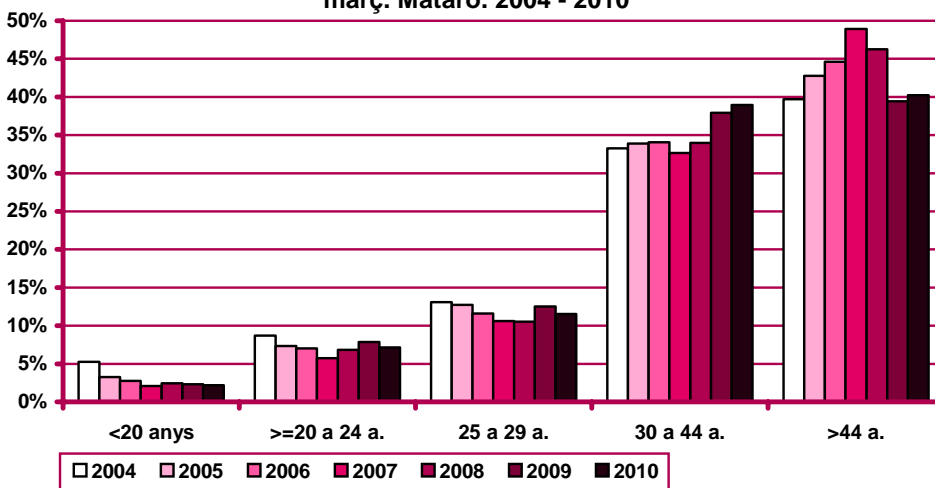
Evolució de l'atur registrat per edat. Mataró. 2007 - 2010



**Evolució de la variació interanual de l'atur registrat per edat.  
 Mataró. 2007 - 2010**



**Distribució percentual de l'atur registrat per edat al mes de  
 març. Mataró. 2004 - 2010**





## Atur registrat per sexe i edat

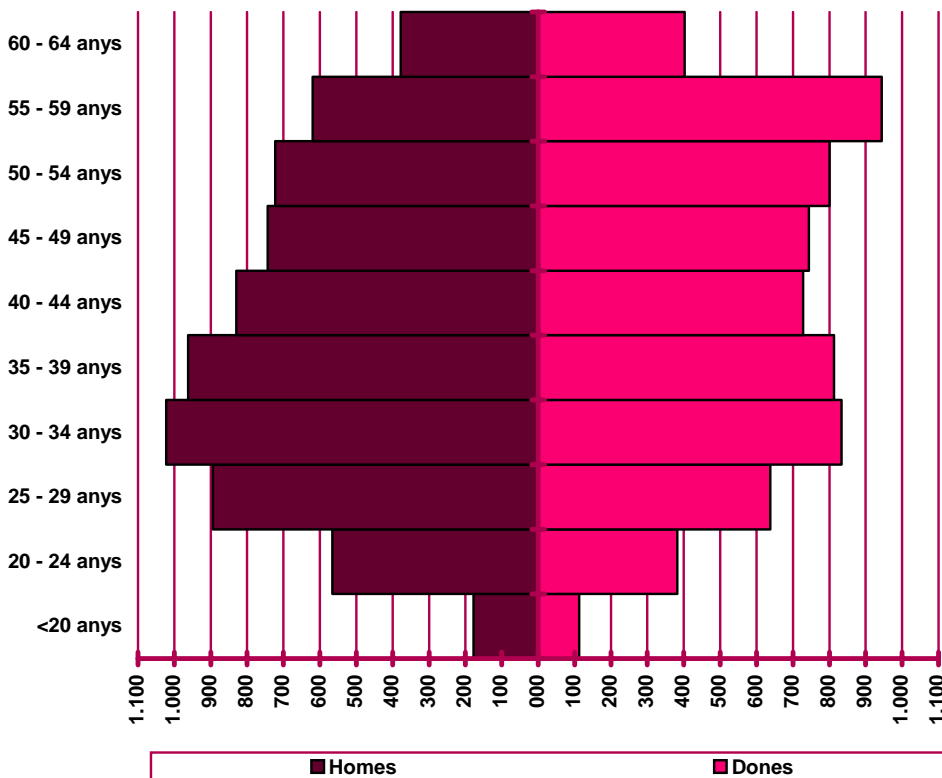
Distribució de l'atur registrat per edat i sexe. Mataró. Març 2010

	Homes			Dones			Total	
	Nombre	% <sup>(1)</sup>	% <sup>(2)</sup>	Nombre	% <sup>(1)</sup>	% <sup>(2)</sup>	Nombre	%
<20 anys	178	61,17%	2,57%	113	38,83%	1,77%	291	2,19%
20 - 24 anys	566	59,70%	8,18%	382	40,30%	5,97%	948	7,12%
25 - 29 anys	894	58,36%	12,92%	638	41,64%	9,97%	1.532	11,51%
30 - 34 anys	1.022	55,06%	14,78%	834	44,94%	13,04%	1.856	13,94%
35 - 39 anys	962	54,20%	13,91%	813	45,80%	12,71%	1.775	13,33%
40 - 44 anys	830	53,27%	12,00%	728	46,73%	11,38%	1.558	11,70%
45 - 49 anys	744	50,00%	10,76%	744	50,00%	11,63%	1.488	11,18%
50 - 54 anys	723	47,47%	10,45%	800	52,53%	12,50%	1.523	11,44%
55 - 59 anys	620	39,64%	8,96%	944	60,36%	14,75%	1.564	11,75%
60 - 64 anys	378	48,46%	5,46%	402	51,54%	6,28%	780	5,86%
<b>Total</b>	<b>6.917</b>	<b>51,95%</b>	<b>100%</b>	<b>6.398</b>	<b>48,05%</b>	<b>100%</b>	<b>13.315</b>	<b>100%</b>

(1) Percentatge sobre el total d'homes i dones desocupades registrades del mateix grup d'edat.

(2) Percentatge sobre el total de persones desocupades registrades del mateix sexe.

Nombre de desocupats/des registrats/des per sexe i edat.  
Mataró. Març 2010



## Atur registrat per sector econòmic

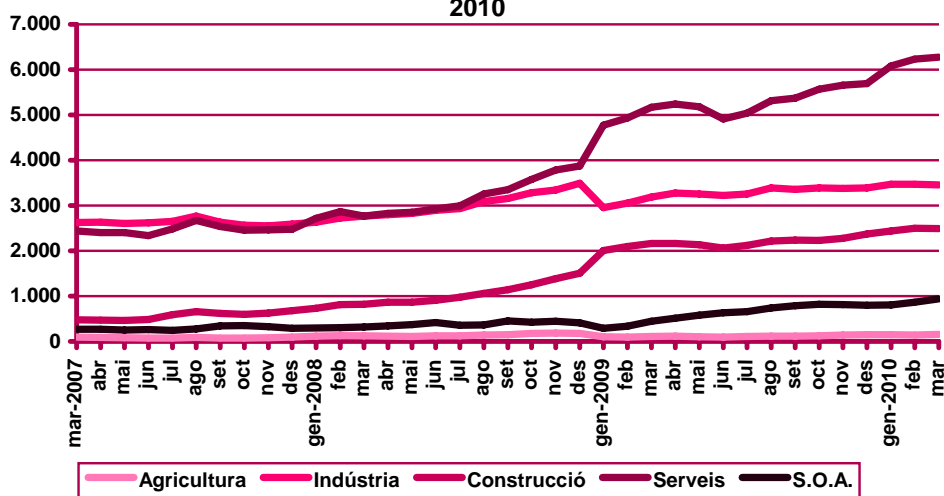
Evolució mensual de l'atur registrat per sector econòmic. Mataró. 2010

Mesos	Total	Valors absoluts					Distribució percentual				
	Total	Agricul- tura	Indús- tria	Cons- trucció	Serveis	S.O.A	Agricul- tura	Indús- tria	Cons- trucció	Serveis	S.O.A
Gener	12.942	151	3.467	2.438	6.078	808	1,17%	26,79%	18,84%	46,96%	6,24%
Febrer	13.213	144	3.469	2.496	6.235	869	1,09%	26,25%	18,89%	47,19%	6,58%
Març	13.315	157	3.456	2.488	6.272	942	1,18%	25,96%	18,69%	47,10%	7,07%
Abril											
Maig											
Juny											
Juliol											
Agost											
Setembre											
Octubre											
Novembre											
Desembre											

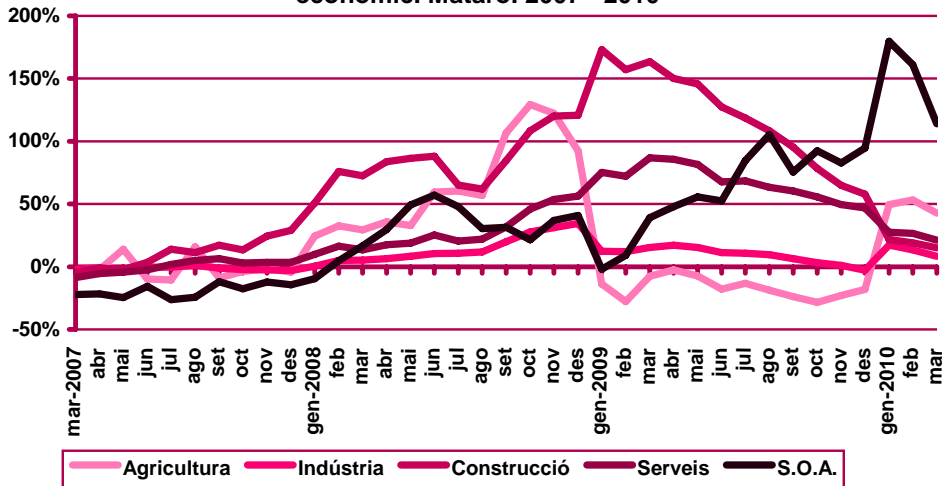
Evolució mensual de la variació interanual de l'atur registrat per sector econòmic. Mataró. 2010

Mesos	Variació interanual absoluta					Variació interanual relativa				
	Agricul- tura	Indús- tria	Cons- trucció	Serveis	S.O.A	Agricul- tura	Indús- tria	Cons- trucció	Serveis	S.O.A
Gener	50	512	434	1.309	519	49,50%	17,33%	21,66%	27,45%	179,58%
Febrer	50	414	401	1.305	536	53,19%	13,55%	19,14%	26,47%	160,96%
Març	47	265	326	1.103	502	42,73%	8,30%	15,08%	21,34%	114,09%
Abril										
Maig										
Juny										
Juliol										
Agost										
Setembre										
Octubre										
Novembre										
Desembre										

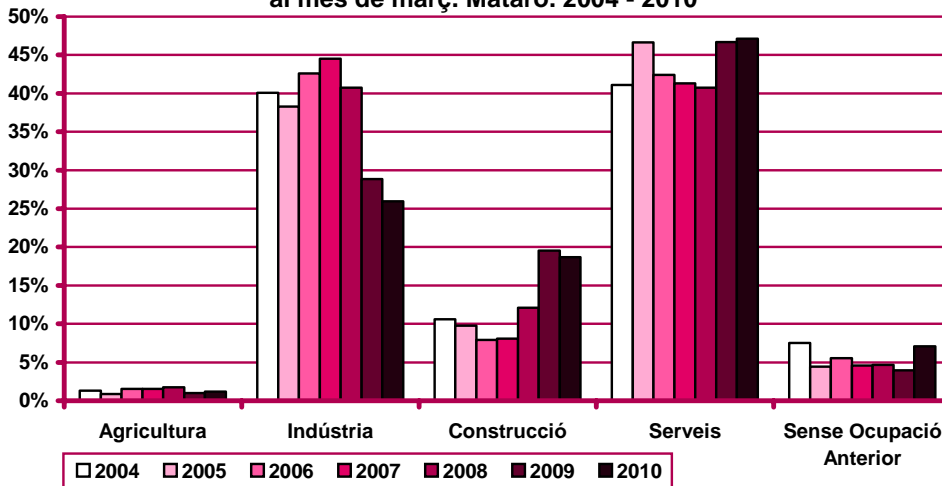
Evolució de l'atur registrat per sector econòmic. Mataró. 2007 - 2010



**Evolució de la variació interanual de l'atur registrat per sector econòmic. Mataró. 2007 - 2010**



**Distribució percentual de l'atur registrat per sector econòmic al mes de març. Mataró. 2004 - 2010**



## Atur registrat per nivell d'instrucció

Evolució mensual de l'atur registrat per nivell d'instrucció. Mataró. 2010

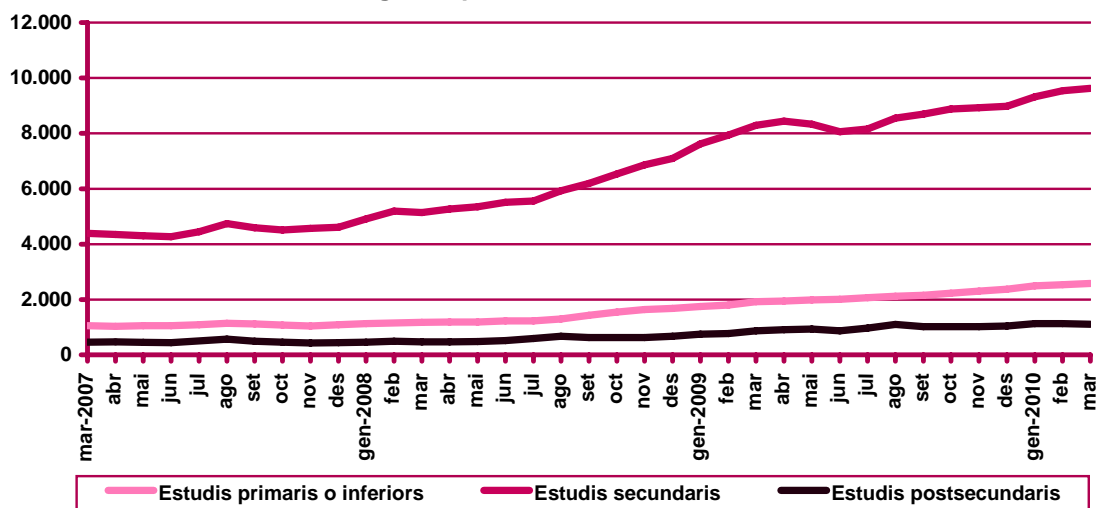
Mesos	Total	Valors absoluts			Distribució percentual		
	Total	Estudis primaris o	Estudis	Estudis	Estudis primaris o	Estudis	Estudis
		inferiors	secundaris	postsecund.	inferiors	secundaris	postsecund.
Gener	12.942	2.487	9.323	1.132	19,22%	72,04%	8,75%
Febrer	13.213	2.540	9.540	1.133	19,22%	72,20%	8,57%
Març	13.315	2.578	9.624	1.113	19,36%	72,28%	8,36%
Abril							
Maig							
Juny							
Juliol							
Agost							
Setembre							
Octubre							
Novembre							
Desembre							

Evolució mensual de la variació interanual de l'atur registrat per nivell d'instrucció.

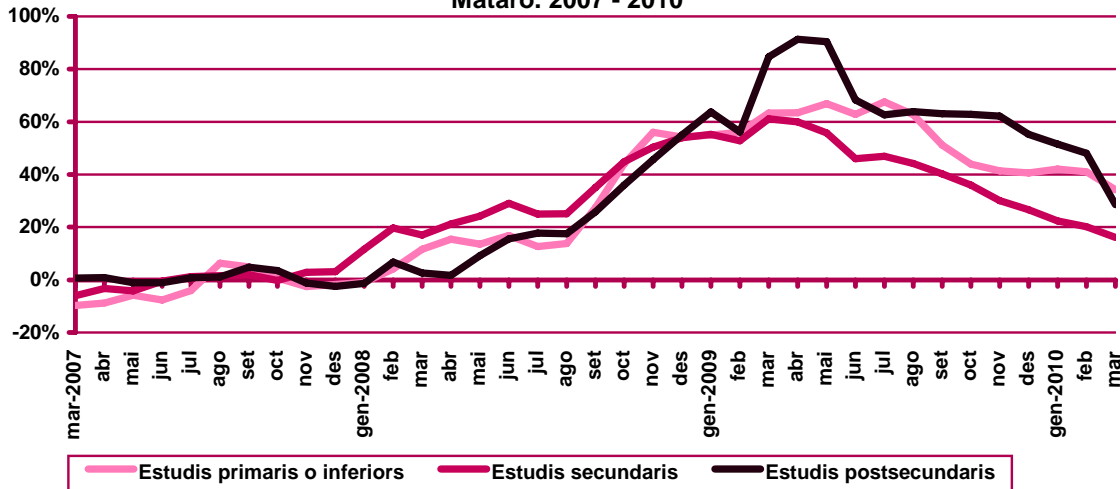
Mataró. 2010

Mesos	Variació interanual absoluta			Variació interanual relativa		
	Estudis primaris o	Estudis	Estudis	Estudis primaris o	Estudis	Estudis
	inferiors	secundaris	postsecund.	inferiors	secundaris	postsecund.
Gener	737	1.702	385	42,11%	22,33%	51,54%
Febrer	739	1.599	368	41,03%	20,14%	48,10%
Març	657	1.339	247	34,20%	16,16%	28,52%
Abril						
Maig						
Juny						
Juliol						
Agost						
Setembre						
Octubre						
Novembre						
Desembre						

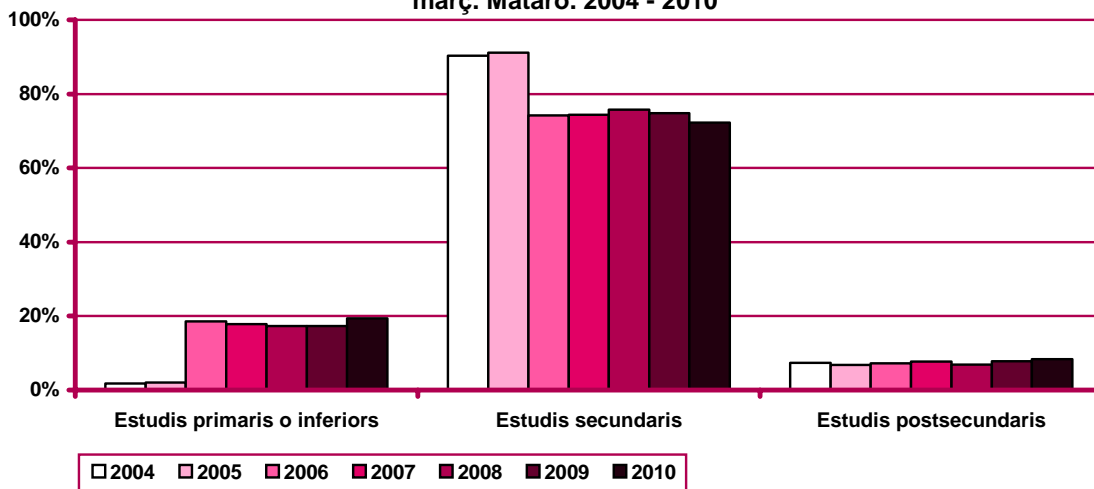
Evolució de l'atur registrat per nivell d'instrucció. Mataró. 2007 - 2010



**Evolució de la variació interanual de l'atur registrat per nivell d'instrucció.  
 Mataró. 2007 - 2010**



**Distribució percentual de l'atur registrat per nivell d'instrucció al mes de març. Mataró. 2004 - 2010**



## Atur registrat per ocupació

Evolució mensual de l'atur registrat per ocupació. Mataró. 2010

Mesos	Total	Valors absoluts									
	Total	CCO 1	CCO 2	CCO 3	CCO 4	CCO 5	CCO 6	CCO 7	CCO 8	CCO 9	CCO 0
Gener	12.942	162	311	953	1.357	1.707	153	2.398	2.457	3.444	0
Febrer	13.213	158	328	977	1.374	1.753	151	2.450	2.476	3.545	1
Març	13.315	159	340	958	1.375	1.804	150	2.440	2.459	3.630	0
Abril											
Maig											
Juny											
Juliol											
Agost											
Setembre											
Octubre											
Novembre											
Desembre											

Evolució mensual de l'atur registrat per ocupació. Mataró. 2010

Mesos	Distribució percentual									
	CCO 1	CCO 2	CCO 3	CCO 4	CCO 5	CCO 6	CCO 7	CCO 8	CCO 9	CCO 0
Gener	1,25%	2,40%	7,36%	10,49%	13,19%	1,18%	18,53%	18,98%	26,61%	0,00%
Febrer	1,20%	2,48%	7,39%	10,40%	13,27%	1,14%	18,54%	18,74%	26,83%	0,01%
Març	1,19%	2,55%	7,19%	10,33%	13,55%	1,13%	18,33%	18,47%	27,26%	0,00%
Abril										
Maig										
Juny										
Juliol										
Agost										
Setembre										
Octubre										
Novembre										
Desembre										

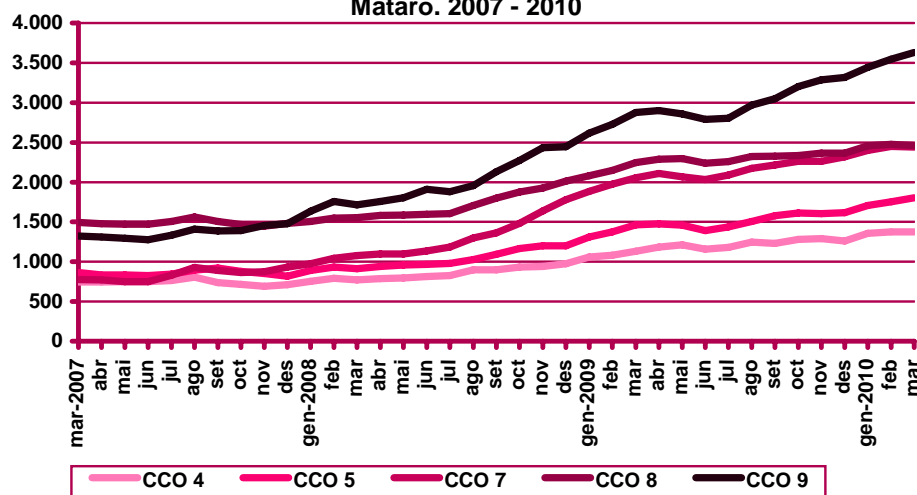
CCO 1: personal directiu de les empreses i de les administracions públiques; CCO 2: tècnics i professionals científics i intel·lectuals; CCO 3: tècnics i professionals de suport; CCO 4: empleats administratius; CCO 5: treballadors de serveis de restauració, personals, protecció i venedors de comerços; CCO 6: treballadors qualificats en activitats agràries i pesqueres; CCO 7: artesans i treballadors qualificats de les indústries manufactureres, la construcció i la mineria, llevat dels operadors d'instal·lacions i maquinària; CCO 8: operadors d'instal·lacions i maquinària, i muntadors; CCO 9: treballadors no qualificats; CCO 0: forces armades.

Evolució mensual de la variació interanual de l'atur registrat per ocupació. Mataró. 2010

Mesos	Variació interanual absoluta									
	CCO 1	CCO 2	CCO 3	CCO 4	CCO 5	CCO 6	CCO 7	CCO 8	CCO 9	CCO 0
Gener	35	78	258	298	398	42	514	375	826	0
Febrer	26	90	258	294	378	38	474	328	819	1
Març	16	80	187	243	339	25	385	213	755	0
Abril										
Maig										
Juny										
Juliol										
Agost										
Setembre										
Octubre										
Novembre										
Desembre										

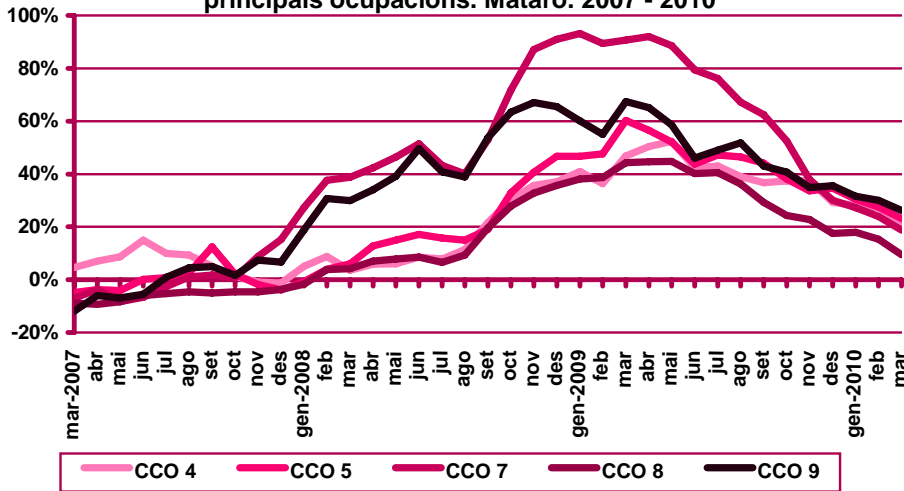
Mesos	Variació interanual relativa									
	CCO 1	CCO 2	CCO 3	CCO 4	CCO 5	CCO 6	CCO 7	CCO 8	CCO 9	CCO 0
Gener	27,56%	33,48%	37,12%	28,14%	30,40%	37,84%	27,28%	18,01%	31,55%	0,00%
Febrer	19,70%	37,82%	35,88%	27,22%	27,49%	33,63%	23,99%	15,27%	30,04%	0,00%
Març	11,19%	30,77%	24,25%	21,47%	23,14%	20,00%	18,73%	9,48%	26,26%	0,00%
Abril										
Maig										
Juny										
Juliol										
Agost										
Setembre										
Octubre										
Novembre										
Desembre										

Evolució de l'atur registrat a les principals ocupacions.  
Mataró. 2007 - 2010

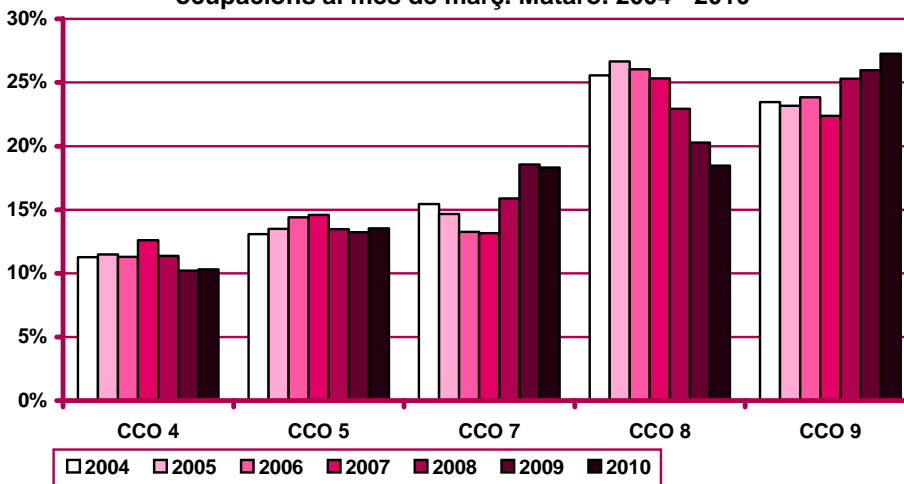


CCO 1: personal directiu de les empreses i de les administracions públiques; CCO 2: tècnics i professionals científics i intel·lectuals; CCO 3: tècnics i professionals de suport; CCO 4: empleats administratius; CCO 5: treballadors de serveis de restauració, personals, protecció i venedors de comerços; CCO 6: treballadors qualificats en activitats agràries i pesqueres; CCO 7: artesans i treballadors qualificats de les indústries manufactureres, la construcció i la mineria, llevat dels operadors d'instal·lacions i maquinària; CCO 8: operadors d'instal·lacions i maquinària, i muntadors; CCO 9: treballadors no qualificats; CCO 0: forces armades.

**Evolució de la variació interanual de l'atur registrat a les principals ocupacions. Mataró. 2007 - 2010**



**Distribució percentual de l'atur registrat a les principals ocupacions al mes de març. Mataró. 2004 - 2010**



CCO 1: personal directiu de les empreses i de les administracions públiques; CCO 2: tècnics i professionals científics i intel·lectuals; CCO 3: tècnics i professionals de suport; CCO 4: empleats administratius; CCO 5: treballadors de serveis de restauració, personals, protecció i venedors de comerços; CCO 6: treballadors qualificats en activitats agràries i pesqueres; CCO 7: artesans i treballadors qualificats de les indústries manufactureres, la construcció i la mineria, llevat dels operadors d'instal·lacions i maquinària; CCO 8: operadors d'instal·lacions i maquinària, i muntadors; CCO 9: treballadors no qualificats; CCO 0: forces armades.

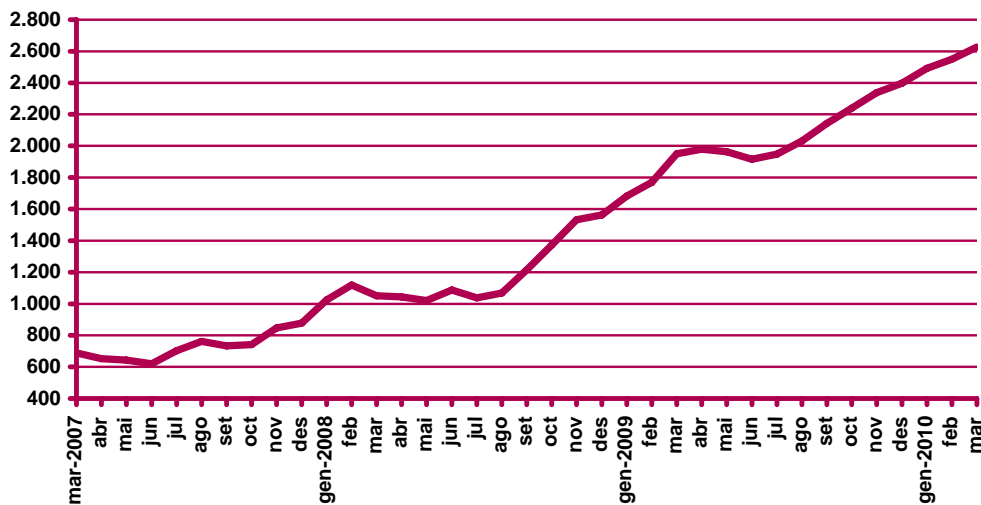


## Atur registrat d'estrangers

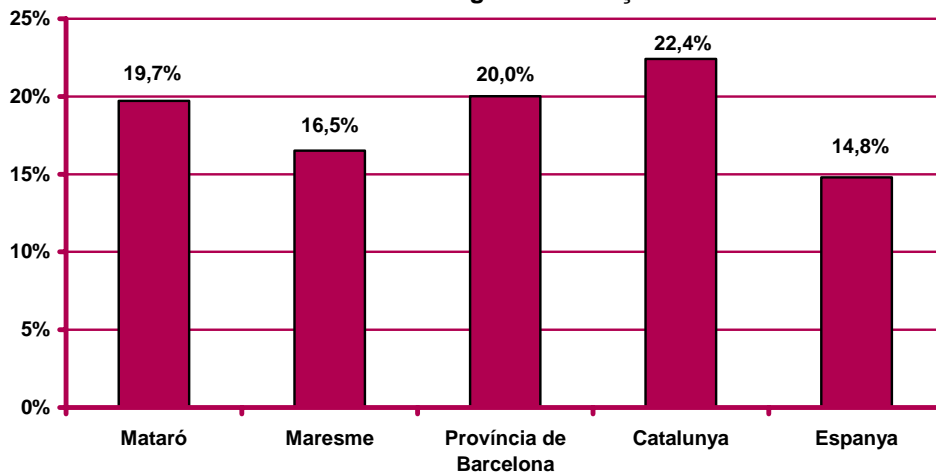
Atur registrat d'estrangers a Mataró. Març 2010

		Atur registrat		Variació mes anterior		Variació interanual	
		Nombre	%	Absoluta	Relativa	Absoluta	Relativa
<b>Sexe</b>	Home	1.753	66,73%	10	0,57%	376	27,31%
	Dona	874	33,27%	68	8,44%	300	52,26%
<b>Estat</b>	<20 anys	38	1,45%	5	15,15%	-4	-9,52%
	20 - 24 anys	194	7,38%	8	4,30%	34	21,25%
	25 - 29 anys	383	14,58%	30	8,50%	95	32,99%
	30 - 44 anys	1.403	53,41%	8	0,57%	338	31,74%
	>44 anys	609	23,18%	27	4,64%	213	53,79%
<b>Sector</b>	Agricultura	117	4,45%	12	11,43%	36	44,44%
	Indústria	303	11,53%	11	3,77%	56	22,67%
	Construcció	881	33,54%	-2	-0,23%	182	26,04%
	Serveis	999	38,03%	12	1,22%	244	32,32%
	SOA	323	12,30%	41	14,54%	154	91,12%
<b>Nivell d'instrucció</b>	Sense estudis	301	11,46%	8	2,73%	162	116,55%
	Estudis primaris incomplets	664	25,28%	21	3,27%	182	37,76%
	Estudis primaris complets	169	6,43%	7	4,32%	47	38,52%
	Programes formació professional	28	1,07%	6	27,27%	14	100,00%
	Educació general	1.403	53,41%	32	2,33%	252	21,89%
	Tècnics-professionals superiors	16	0,61%	5	45,45%	8	100,00%
	Universitaris primer cicle	18	0,69%	1	5,88%	8	80,00%
	Universitaris segon i tercer cicle	28	1,07%	-2	-6,67%	3	12,00%
	Altres estudis post-secundaris	0	0,00%	0	0,00%	0	0,00%
<b>Ocupació</b>	CCO 1	12	0,46%	0	0,00%	-1	-7,69%
	CCO 2	25	0,95%	1	4,17%	10	66,67%
	CCO 3	76	2,89%	1	1,33%	21	38,18%
	CCO 4	82	3,12%	-3	-3,53%	22	36,67%
	CCO 5	246	9,36%	10	4,24%	69	38,98%
	CCO 6	85	3,24%	-4	-4,49%	17	25,00%
	CCO 7	531	20,21%	12	2,31%	134	33,75%
	CCO 8	177	6,74%	9	5,36%	12	7,27%
	CCO 9	1.393	53,03%	52	3,88%	392	39,16%
	CCO 0	0	0,00%	0	0,00%	0	0,00%
<b>Total aturats registrats estrangers</b>		<b>2.627</b>		<b>78</b>	<b>3,06%</b>	<b>676</b>	<b>34,65%</b>
<b>Altres àmbits</b>	Maresme	6.178		71	1,16%	1.427	30,04%
	Prov. de Barcelona	90.354		2.500	2,85%	20.458	29,27%
	Catalunya	135.452		2.724	2,05%	29.702	28,09%
	Espanya	616.320		12.601	2,09%	119.542	24,06%

**Evolució de l'atur registrat d'estrangers. Mataró. 2007 - 2010**



**Pes percentual dels aturats registrats estrangers sobre el total d'aturats registrats. Març 2010**



## Contractació. Resum

Contractació a Mataró. Març 2010

	Contractació		Variació mes anterior		Variació interanual		
	Nombre	%	Absoluta	Relativa	Absoluta	Relativa	
<b>Sexe</b>	Home	1.127	52,18%	149	15,24%	-5	0,51%
	Dona	1.033	47,82%	-303	-22,68%	16	1,57%
<b>Estat</b>	<20 anys	105	4,86%	-10	-8,70%	12	12,90%
	20 - 24 anys	377	17,45%	-109	-22,43%	-17	-4,31%
	25 - 29 anys	351	16,25%	-22	-5,90%	-49	-12,25%
	30 - 44 anys	888	41,11%	28	3,26%	31	3,62%
	>44 anys	439	20,32%	-41	-8,54%	34	8,40%
<b>Sector</b>	Agricultura	16	0,74%	8	100,00%	-1	-5,88%
	Indústria	179	8,29%	21	13,29%	-16	-8,21%
	Construcció	297	13,75%	70	30,84%	-77	-20,59%
	Serveis	1.668	77,22%	-253	-13,17%	105	6,72%
<b>Nivell d'instrucció</b>	Sense estudis	153	7,08%	53	53,00%	25	19,53%
	Estudis primaris incomplets	71	3,29%	16	29,09%	-22	-23,66%
	Estudis primaris complets	0	0,00%	0	n.c.	0	n.c.
	Programes formació professional	136	6,30%	-93	-40,61%	-19	-12,26%
	Educació general	1.512	70,00%	40	2,72%	39	2,65%
	Tècnics-professionals superiors	76	3,52%	-68	-47,22%	-2	-2,56%
	Universitaris primer cicle	87	4,03%	-104	-54,45%	-10	-10,31%
	Universitaris segon i tercer cicle	125	5,79%	2	1,63%	0	0,00%
	Altres estudis post-secundaris	0	0,00%	0	n.c.	0	n.c.
	<b>Ocupació</b>	CCO 1	7	0,32%	2	40,00%	-6
CCO 2		134	6,20%	-114	-45,97%	-24	-15,19%
CCO 3		183	8,47%	-84	-31,46%	-103	-36,01%
CCO 4		158	7,31%	-67	-29,78%	-27	-14,59%
CCO 5		532	24,63%	-77	-12,64%	115	27,58%
CCO 6		9	0,42%	2	28,57%	6	200,00%
CCO 7		227	10,51%	29	14,65%	-90	-28,39%
CCO 8		94	4,35%	-13	-12,15%	-95	-50,26%
CCO 9		816	37,78%	168	25,93%	235	40,45%
CCO 0		0	0,00%	0	n.c.	0	n.c.
<b>Durada</b>	<=1 mes	710	32,87%	-285	-28,64%	37	5,50%
	>1 a <=3 mesos	184	8,52%	-43	-18,94%	0	0,00%
	>3 a <=6 mesos	243	11,25%	65	36,52%	25	11,47%
	>6 a <=12 mesos	64	2,96%	-21	-24,71%	-6	-8,57%
	>12 a <=18 mesos	2	0,09%	0	0,00%	1	100,00%
	>18 a <=24 mesos	2	0,09%	2	n.c.	2	n.c.
	>24 mesos	63	2,92%	11	21,15%	-77	-55,00%
	Indeterminada	534	24,72%	28	5,53%	33	6,59%
	Indefinida	358	16,57%	89	33,09%	-4	-1,10%

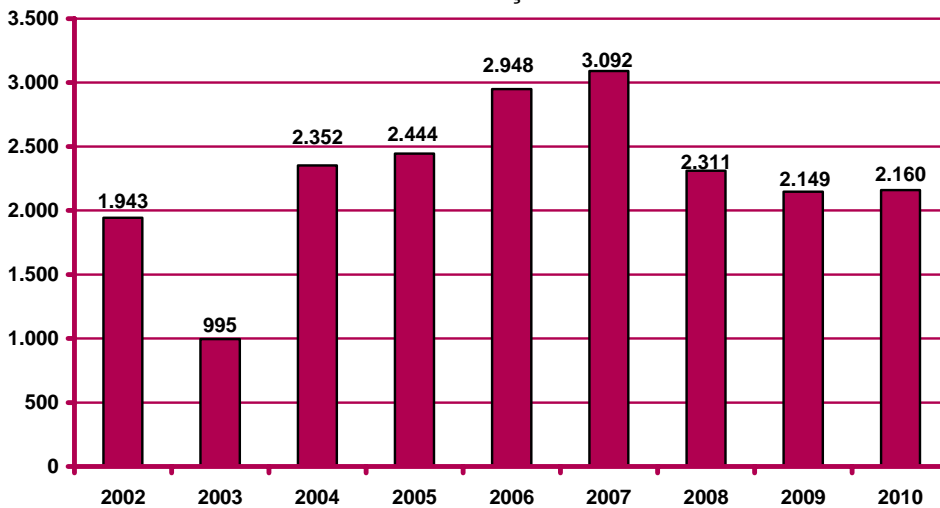
n.c.: no calculable.

CCO 1: personal directiu de les empreses i de les administracions públiques; CCO 2: tècnics i professionals científics i intel·lectuals; CCO 3: tècnics i professionals de suport; CCO 4: empleats administratius; CCO 5: treballadors de serveis de restauració, personals, protecció i venedors de comerços; CCO 6: treballadors qualificats en activitats agràries i pesqueres; CCO 7: artesans i treballadors qualificats de les indústries manufactureres, la construcció i la mineria, llevat dels operadors d'instal·lacions i maquinària; CCO 8: operadors d'instal·lacions i maquinària, i muntadors; CCO 9: treballadors no qualificats; CCO 0: forces armades.

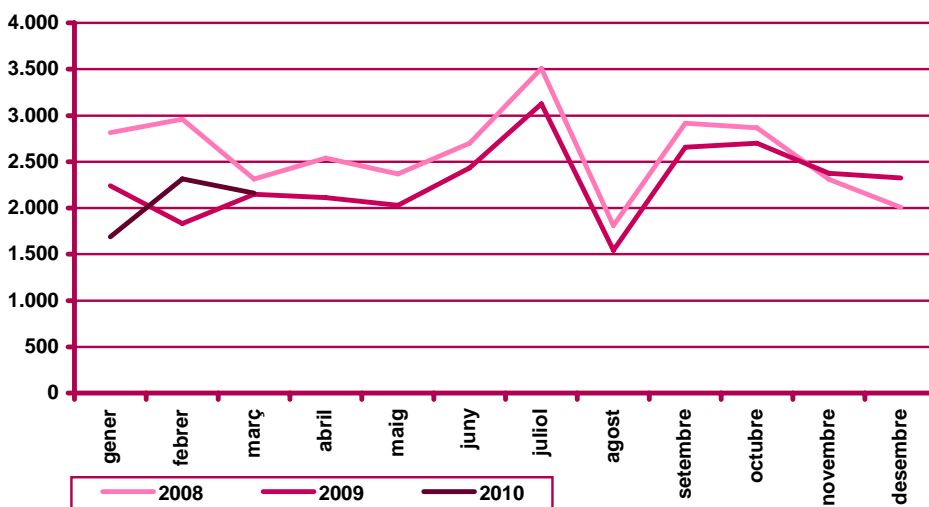
(continuació) Contractació a Mataró. Març 2010

		Contractació		Variació mes anterior		Variació interanual	
		Nombre	%	Absoluta	Relativa	Absoluta	Relativa
Contra- nacio- nalitat	Espanyola	1.689	78,19%	-241	-12,49%	97	6,09%
	Estrangera	471	21,81%	87	22,66%	-86	-15,44%
Contra- tador	ETT	476	22,04%	85	21,74%	139	41,25%
	No ETT	1.684	77,96%	-239	-12,43%	-128	-7,06%
<b>Total contractes</b>		<b>2.160</b>	<b>100%</b>	<b>-154</b>	<b>-6,66%</b>	<b>11</b>	<b>0,51%</b>
Altres àmbits	Maresme	5.994		444	8,00%	364	6,47%
	Província de Barcelona	137.159		18.498	15,59%	20.228	17,30%
	Catalunya	177.331		25.696	16,95%	25.604	16,88%
	Espanya	1.189.327		161.105	15,67%	128.215	12,08%

Contractació al mes de març. Mataró. 2002 - 2010



Evolució mensual de la contractació. Mataró. 2008 - 2010



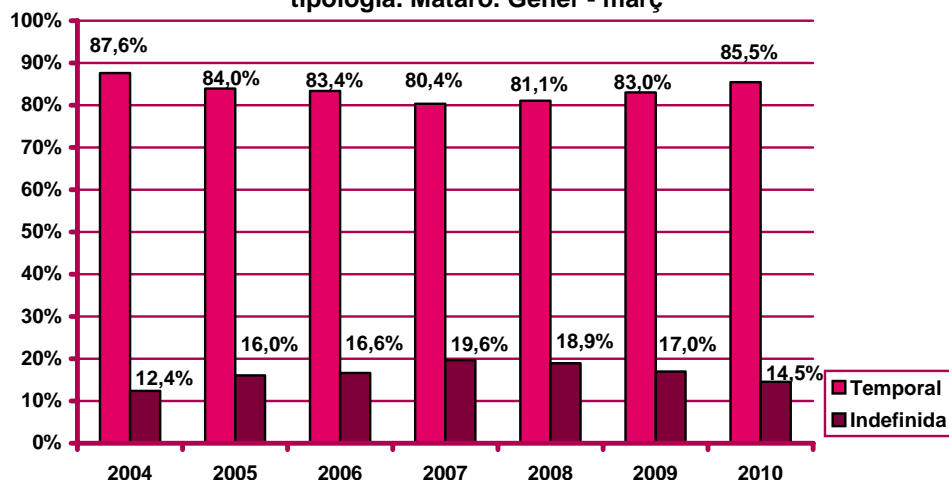
## Contractació per modalitat i tipologia

Contractes per modalitat. Mataró. Març 2010

Modalitat de contractació	Total		Variació mes anterior		Variació interanual	
	Nombre	%	Absoluta	Relativa	Absoluta	Relativa
Ordinari temps indefinit	149	6,93%	26	21,67%	-3	-2,01%
Foment de la contractació indefinida	58	2,70%	2	3,45%	2	3,45%
Indefinit minusvàlids	2	0,09%	-1	-100,00%	-2	-100,00%
Convertits en indefinits	153	7,12%	62	68,89%	-1	-0,65%
<b>Total indefinits</b>	<b>362</b>	<b>16,85%</b>	<b>89</b>	<b>33,09%</b>	<b>-4</b>	<b>-1,10%</b>
Obra o servei	549	25,55%	34	7,44%	-58	-10,56%
Eventuals circumstàncies producció	829	38,58%	226	28,83%	181	21,83%
Interinitat	378	17,59%	-498	-63,20%	-88	-23,28%
Temporals bonificats minusvàlids	7	0,33%	-2	-100,00%	-7	-100,00%
Relleu	3	0,14%	-1	-25,00%	0	0,00%
Jubilació parcial	4	0,19%	1	25,00%	1	25,00%
Pràctiques	4	0,19%	1	100,00%	-2	-50,00%
Formació	3	0,14%	-1	-50,00%	-2	-66,67%
Altres	10	0,47%	-3	-100,00%	-10	-100,00%
<b>Total temporals</b>	<b>1.787</b>	<b>83,15%</b>	<b>-243</b>	<b>-11,88%</b>	<b>15</b>	<b>0,84%</b>
<b>Total contractació</b>	<b>2.149</b>	<b>100%</b>	<b>-154</b>	<b>-6,69%</b>	<b>11</b>	<b>0,51%</b>

n.c.: no calculable

Evolució del percentatge de contractació acumulada per tipologia. Mataró. Gener - març



## Contractació per sexe

Evolució mensual de la contractació per sexe. Mataró. 2010

Mesos	Valors absoluts								
	Total			Homes			Dones		
	Total	Indef.	Temp.	Total	Indef.	Temp.	Total	Indef.	Temp.
Gener	1.688	268	1.420	826	119	707	862	149	713
Febrer	2.314	269	2.045	978	126	852	1.336	143	1.193
Març	2.160	358	1.802	1.127	184	943	1.033	174	859
Abril									
Maig									
Juny									
Juliol									
Agost									
Setembre									
Octubre									
Novembre									
Desembre									

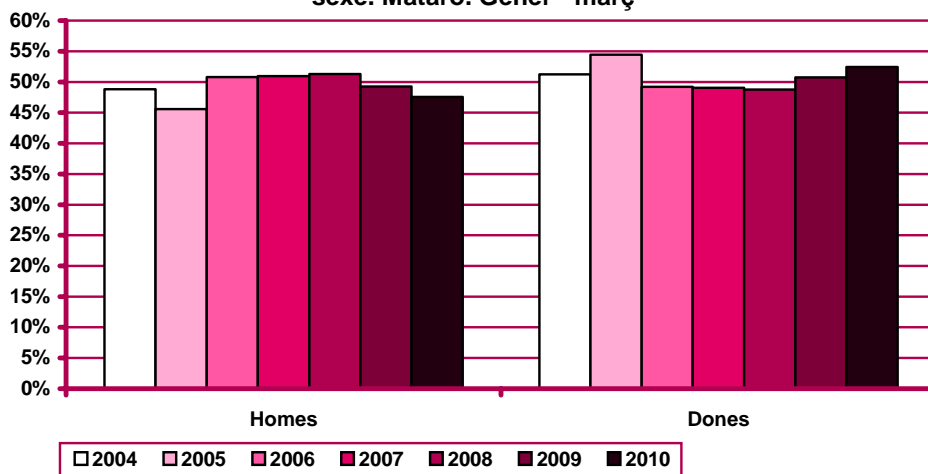
Evolució mensual de l'acumulat de l'any de la contractació per sexe. Mataró. 2010

Mesos	Valors absoluts								
	Total			Homes			Dones		
	Total	Indef.	Temp.	Total	Indef.	Temp.	Total	Indef.	Temp.
Gener	1.688	268	1.420	826	119	707	862	149	713
Febrer	4.002	537	3.465	1.804	245	1.559	2.198	292	1.906
Març	6.162	895	5.267	2.931	429	2.502	3.231	466	2.765
Abril									
Maig									
Juny									
Juliol									
Agost									
Setembre									
Octubre									
Novembre									
Desembre									

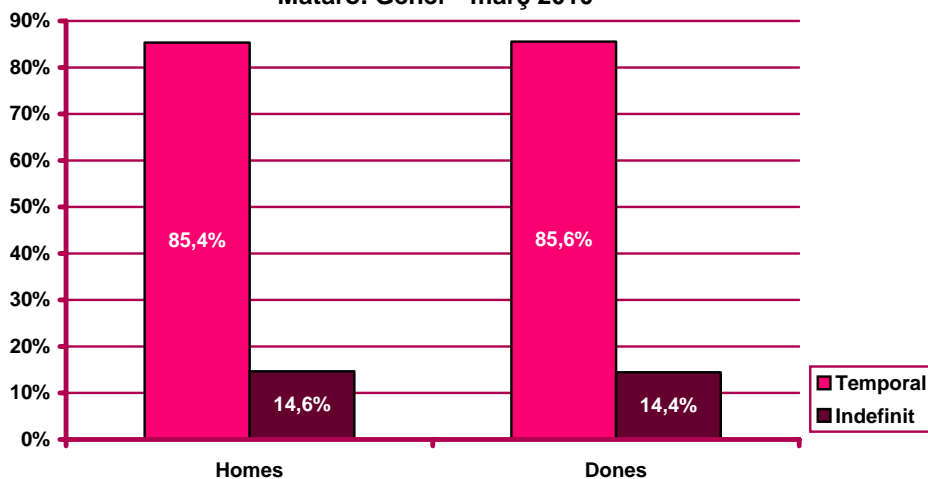
Evolució mensual de la variació interanual de l'acumulat de l'any de la contractació per sexe. Mataró. 2010

Mesos	Valors absoluts			Valors relatius		
	Total	Homes	Dones	Total	Homes	Dones
Gener	-552	-184	-368	-24,64%	-18,22%	-29,92%
Febrer	-70	-129	59	-1,72%	-6,67%	2,76%
Març	-59	-134	75	-0,95%	-4,37%	2,38%
Abril						
Maig						
Juny						
Juliol						
Agost						
Setembre						
Octubre						
Novembre						
Desembre						

**Evolució del percentatge de contractació acumulada per sexe. Mataró. Gener - març**



**Percentatge de contractació acumulada per tipologia i sexe. Mataró. Gener - març 2010**



## Contractació per edat

Evolució mensual de la contractació per edat. Mataró. 2010

Mesos	Valors absoluts					
	Total	<20 anys	20 - 24 a.	25 - 29 a.	30 - 44 a.	>44 a.
Gener	1.688	88	328	288	669	315
Febrer	2.314	115	486	373	860	480
Març	2.160	105	377	351	888	439
Abril						
Maig						
Juny						
Juliol						
Agost						
Setembre						
Octubre						
Novembre						
Desembre						

Evolució mensual de l'acumulat de l'any de la contractació per edat. Mataró. 2010

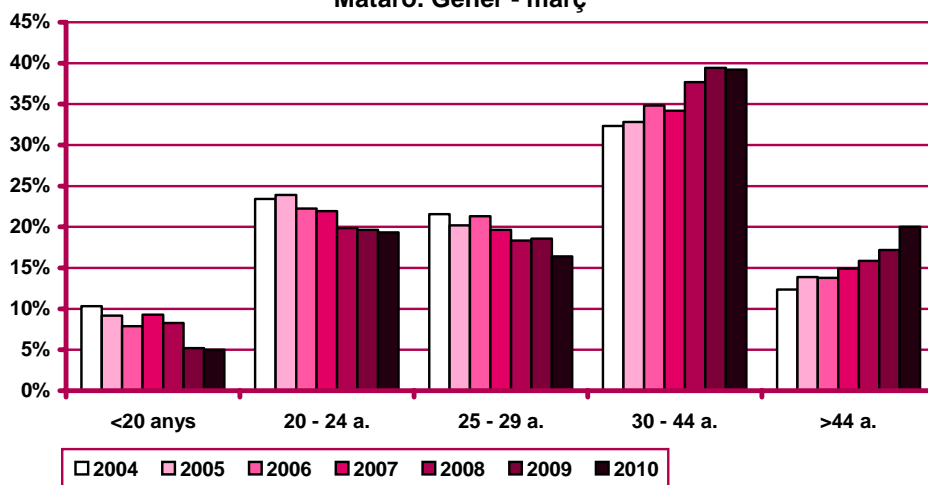
Mesos	Valors absoluts					
	Total	<20 anys	20 - 24 a.	25 - 29 a.	30 - 44 a.	>44 a.
Gener	1.688	88	328	288	669	315
Febrer	4.002	203	814	661	1.529	795
Març	6.162	308	1.191	1.012	2.417	1.234
Abril						
Maig						
Juny						
Juliol						
Agost						
Setembre						
Octubre						
Novembre						
Desembre						

Evolució mensual de la variació interanual de l'acumulat de l'any de la contractació per edat. Mataró. 2010

Mesos	Valors absoluts					Valors relatius				
	<20 anys	20 - 24 a.	25 - 29 a.	30 - 44 a.	>44 a.	<20 anys	20 - 24 a.	25 - 29 a.	30 - 44 a.	>44 a.
Gener	-46	-163	-119	-190	-34	-34,33%	-33,20%	-29,24%	-22,12%	-9,74%
Febrer	-27	-13	-95	-66	131	-11,74%	-1,57%	-12,57%	-4,14%	19,73%
Març	-15	-30	-144	-35	165	-4,64%	-2,46%	-12,46%	-1,43%	15,43%
Abril										
Maig										
Juny										
Juliol										
Agost										
Setembre										
Octubre										
Novembre										
Desembre										



**Evolució del percentatge de contractació acumulada per edat.  
 Mataró. Gèner - març**



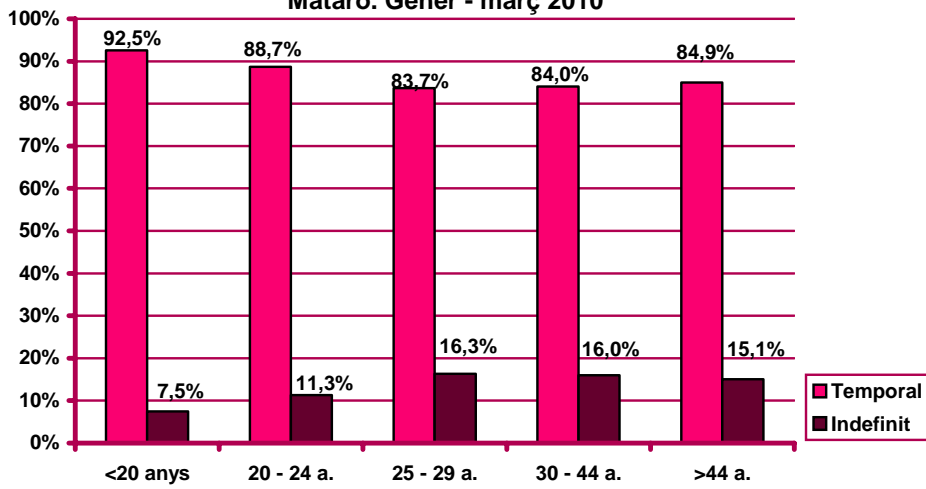
**Evolució mensual de la contractació per edat i tipologia. Mataró. 2010**

Mesos	Valors absoluts									
	<20 anys		20 - 24 a.		25 - 29 a.		30 - 44 a.		>44 a.	
	Indef.	Temp.	Indef.	Temp.	Indef.	Temp.	Indef.	Temp.	Indef.	Temp.
Gener	6	82	38	290	56	232	114	555	54	261
Febrer	8	107	47	439	43	330	110	750	61	419
Març	9	96	50	327	66	285	162	726	71	368
Abril										
Maig										
Juny										
Juliol										
Agost										
Setembre										
Octubre										
Novembre										
Desembre										

**Evolució mensual de l'acumulat de l'any de la contractació per edat i tipologia. Mataró. 2010**

Mesos	Valors absoluts									
	<20 anys		20 - 24 a.		25 - 29 a.		30 - 44 a.		>44 a.	
	Indef.	Temp.	Indef.	Temp.	Indef.	Temp.	Indef.	Temp.	Indef.	Temp.
Gener	6	82	38	290	56	232	114	555	54	261
Febrer	14	189	85	729	99	562	224	1.305	115	680
Març	23	285	135	1.056	165	847	386	2.031	186	1.048
Abril										
Maig										
Juny										
Juliol										
Agost										
Setembre										
Octubre										
Novembre										
Desembre										

Percentatge de contractació acumulada per tipologia i edat.  
Mataró. Gener - març 2010



## Contractació per sexe i edat

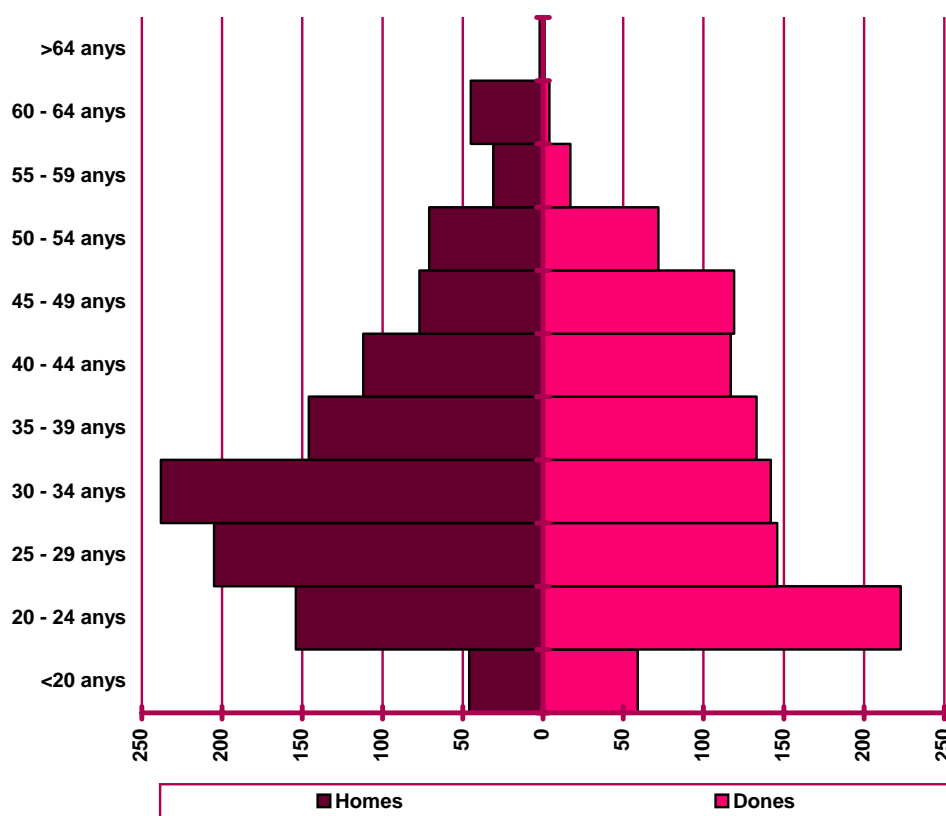
Distribució de la contractació per edat i sexe. Mataró. Març 2010

	Homes			Dones			Total	
	Nombre	% <sup>(1)</sup>	% <sup>(2)</sup>	Nombre	% <sup>(1)</sup>	% <sup>(2)</sup>	Nombre	%
<20 anys	46	43,81%	4,08%	59	56,19%	5,71%	105	4,86%
20 - 24 anys	154	40,85%	13,66%	223	59,15%	21,59%	377	17,45%
25 - 29 anys	205	58,40%	18,19%	146	41,60%	14,13%	351	16,25%
30 - 34 anys	238	62,63%	21,12%	142	37,37%	13,75%	380	17,59%
35 - 39 anys	146	52,33%	12,95%	133	47,67%	12,88%	279	12,92%
40 - 44 anys	112	48,91%	9,94%	117	51,09%	11,33%	229	10,60%
45 - 49 anys	77	39,29%	6,83%	119	60,71%	11,52%	196	9,07%
50 - 54 anys	71	49,65%	6,30%	72	50,35%	6,97%	143	6,62%
55 - 59 anys	31	64,58%	2,75%	17	35,42%	1,65%	48	2,22%
60 - 64 anys	45	91,84%	3,99%	4	8,16%	0,39%	49	2,27%
>64 anys	2	66,67%	0,18%	1	33,33%	0,10%	3	0,14%
<b>Total</b>	<b>1.127</b>	<b>52,18%</b>	<b>100%</b>	<b>1.033</b>	<b>47,82%</b>	<b>100%</b>	<b>2.160</b>	<b>100%</b>

(1) Percentatge sobre el total d'homes i dones desocupades registrades del mateix grup d'edat.

(2) Percentatge sobre el total de persones desocupades registrades del mateix sexe.

Nombre de contractes per sexe i edat. Mataró. Març 2010



## Contractació per sector econòmic

Evolució mensual de la contractació per sector econòmic. Mataró.

2010

Mesos	Valors absoluts				
	Total	Agricultura	Indústria	Construcció	Serveis
Gener	1.688	12	179	203	1.294
Febrer	2.314	8	158	227	1.921
Març	2.160	16	179	297	1.668
Abril					
Maig					
Juny					
Juliol					
Agost					
Setembre					
Octubre					
Novembre					
Desembre					

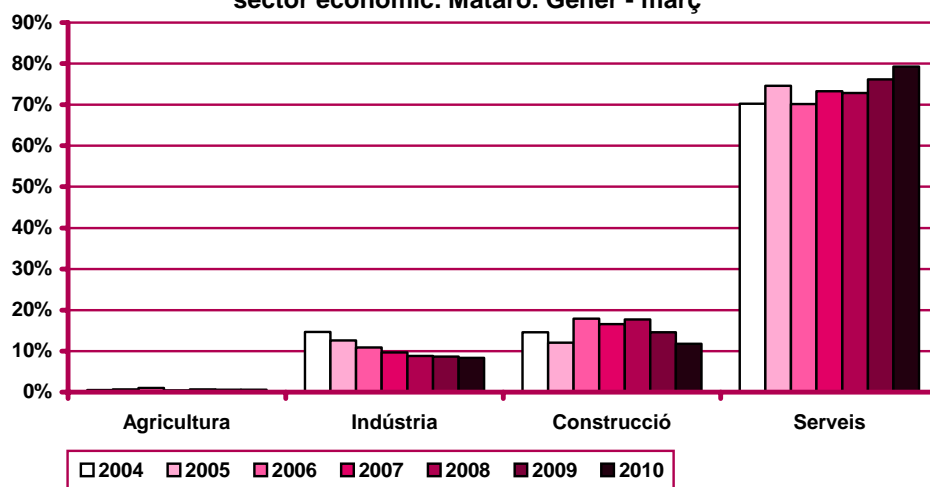
Evolució mensual de l'acumulat de l'any de la contractació per sector econòmic. Mataró. 2010

Mesos	Valors absoluts				
	Total	Agricultura	Indústria	Construcció	Serveis
Gener	1.688	12	179	203	1.294
Febrer	4.002	20	337	430	3.215
Març	6.162	36	516	727	4.883
Abril					
Maig					
Juny					
Juliol					
Agost					
Setembre					
Octubre					
Novembre					
Desembre					

Evolució mensual de la variació interanual de l'acumulat de l'any de la contractació per sector econòmic. Mataró. 2010

Mesos	Valors absoluts				Valors relatius			
	Agricultura	Indústria	Construcció	Serveis	Agricultura	Indústria	Construcció	Serveis
Gener	9	14	-78	-497	300,00%	8,48%	-27,76%	-27,75%
Febrer	-2	-8	-101	41	-9,09%	-2,32%	-19,02%	1,29%
Març	-3	-24	-178	146	-7,69%	-4,44%	-19,67%	3,08%
Abril								
Maig								
Juny								
Juliol								
Agost								
Setembre								
Octubre								
Novembre								
Desembre								

**Evolució del percentatge de contractació acumulada per sector econòmic. Mataró. Gener - març**



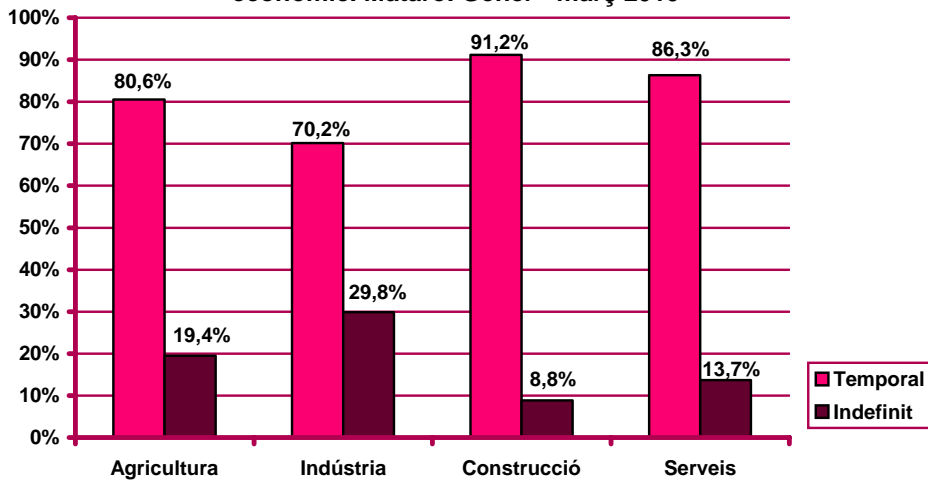
Evolució mensual de la contractació per sector econòmic i tipologia. Mataró. 2010

Mesos	Valors absoluts							
	Agricultura		Indústria		Construcció		Serveis	
	Indef.	Temp.	Indef.	Temp.	Indef.	Temp.	Indef.	Temp.
Gener	1	11	58	121	16	187	193	1.101
Febrer	1	7	33	125	27	200	208	1.713
Març	5	11	63	116	21	276	269	1.399
Abril								
Maig								
Juny								
Juliol								
Agost								
Setembre								
Octubre								
Novembre								
Desembre								

Evolució mensual de l'acumulat de l'any de la contractació per sector econòmic i tipologia. Mataró. 2010

Mesos	Valors absoluts							
	Agricultura		Indústria		Construcció		Serveis	
	Indef.	Temp.	Indef.	Temp.	Indef.	Temp.	Indef.	Temp.
Gener	1	11	58	121	16	187	193	1.101
Febrer	2	18	91	246	43	387	401	2.814
Març	7	29	154	362	64	663	670	4.213
Abril								
Maig								
Juny								
Juliol								
Agost								
Setembre								
Octubre								
Novembre								
Desembre								

Percentatge de contractació acumulada per tipologia i sector econòmic. Mataró. Gener - març 2010



## Contractació per nivell d'instrucció

Evolució mensual de la contractació per nivell d'instrucció. Mataró.

2010

Mesos	Valors absoluts			
	Total	Estudis primaris o inferiors	Estudis secundaris	Estudis postsecundaris
Gener	1.688	144	1.304	240
Febrer	2.314	155	1.701	458
Març	2.160	224	1.648	288
Abril				
Maig				
Juny				
Juliol				
Agost				
Setembre				
Octubre				
Novembre				
Desembre				

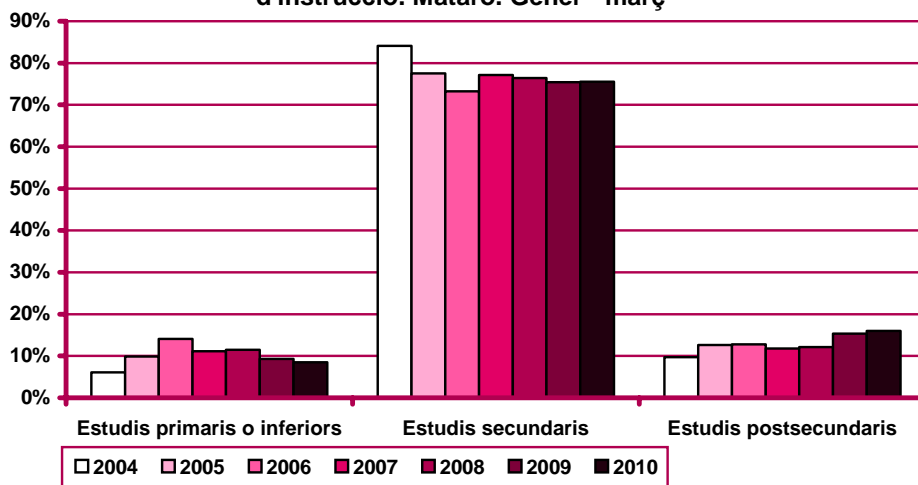
Evolució mensual de l'acumulat de l'any de la contractació per nivell d'instrucció. Mataró. 2010

Mesos	Valors absoluts			
	Total	Estudis primaris o inferiors	Estudis secundaris	Estudis postsecundaris
Gener	1.688	144	1.304	240
Febrer	4.002	299	3.005	698
Març	6.162	523	4.653	986
Abril				
Maig				
Juny				
Juliol				
Agost				
Setembre				
Octubre				
Novembre				
Desembre				

Evolució mensual de la variació interanual de l'acumulat de l'any de la contractació per nivell d'instrucció. Mataró. 2010

Mesos	Valors absoluts			Valors relatius		
	Estudis primaris o inferiors	Estudis secundaris	Estudis postsecundaris	Estudis primaris o inferiors	Estudis secundaris	Estudis postsecundaris
Gener	-22	-404	-126	-13,25%	-23,65%	-34,43%
Febrer	-58	-56	44	-16,25%	-1,83%	6,73%
Març	-55	-36	32	-9,52%	-0,77%	3,35%
Abril						
Maig						
Juny						
Juliol						
Agost						
Setembre						
Octubre						
Novembre						
Desembre						

Evolució del percentatge de contractació per nivell d'instrucció. Mataró. Gener - març



Evolució mensual de la contractació per nivell d'instrucció i tipologia. Mataró. 2010

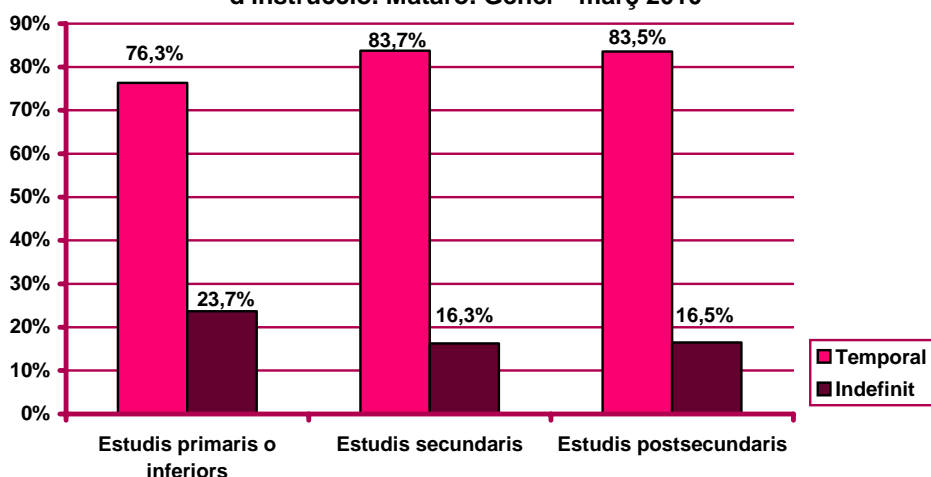
Mesos	Valors absoluts					
	Estudios primaris o inferiors		Estudios secundaris		Estudios postsecundaris	
	Indef.	Temp.	Indef.	Temp.	Indef.	Temp.
Gener	30	114	174	1.130	64	176
Febrer	31	124	197	1.504	41	417
Març	49	175	243	1.405	66	222
Abril						
Maig						
Juny						
Juliol						
Agost						
Setembre						
Octubre						
Novembre						
Desembre						



Evolució mensual de l'acumulat de l'any de la contractació per nivell d'instrucció i tipologia. Mataró. 2010

Mesos	Valors absoluts					
	Estudis primaris o inferiors		Estudis secundaris		Estudis postsecundaris	
	Indef.	Temp.	Indef.	Temp.	Indef.	Temp.
Gener	30	114	174	1.130	64	176
Febrer	61	238	371	2.634	105	593
Març	110	413	614	4.039	171	815
Abril						
Maig						
Juny						
Juliol						
Agost						
Setembre						
Octubre						
Novembre						
Desembre						

Percentatge de contractació acumulada per tipologia i nivell d'instrucció. Mataró. Gener - març 2010



## Contractació per ocupació

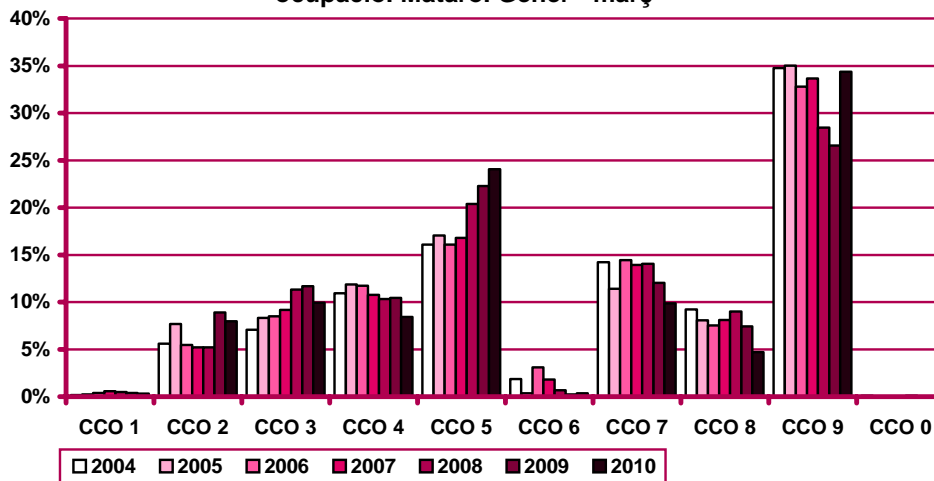
Evolució mensual de la contractació per ocupació. Mataró. 2010

Mesos	Valors absoluts										
	Total	CCO 1	CCO 2	CCO 3	CCO 4	CCO 5	CCO 6	CCO 7	CCO 8	CCO 9	CCO 0
Gener	1.688	7	109	162	136	342	5	184	88	655	0
Febrer	2.314	5	248	267	225	609	7	198	107	648	0
Març	2.160	7	134	183	158	532	9	227	94	816	0
Abril											
Maig											
Juny											
Juliol											
Agost											
Setembre											
Octubre											
Novembre											
Desembre											

Evolució mensual de l'acumulat de l'any de la contractació per ocupació. Mataró. 2010

Mesos	Valors absoluts										
	Total	CCO 1	CCO 2	CCO 3	CCO 4	CCO 5	CCO 6	CCO 7	CCO 8	CCO 9	CCO 0
Gener	1.688	7	109	162	136	342	5	184	88	655	0
Febrer	4.002	12	357	429	361	951	12	382	195	1.303	0
Març	6.162	19	491	612	519	1.483	21	609	289	2.119	0
Abril											
Maig											
Juny											
Juliol											
Agost											
Setembre											
Octubre											
Novembre											
Desembre											

Evolució del percentatge de contractació acumulada per ocupació. Mataró. Gener - març



CCO 1: personal directiu de les empreses i de les administracions públiques; CCO 2: tècnics i professionals científics i intel·lectuals; CCO 3: tècnics i professionals de suport; CCO 4: empleats administratius; CCO 5: treballadors de serveis de restauració, personals, protecció i venedors de comerços; CCO 6: treballadors qualificats en activitats agràries i pesqueres; CCO 7: artesans i treballadors qualificats de les indústries manufactureres, la construcció i la mineria, llevat dels operadors d'instal·lacions i maquinària; CCO 8: operadors d'instal·lacions i maquinària, i muntadors; CCO 9: treballadors no qualificats; CCO 0: forces armades.

Evolució mensual de la variació interanual de l'acumulat de l'any de la contractació per ocupació. Mataró. 2010

Mesos	Valors absoluts											
	Total	CCO 1	CCO 2	CCO 3	CCO 4	CCO 5	CCO 6	CCO 7	CCO 8	CCO 9	CCO 0	
Gener	-552	0	-107	-98	-151	-208	0	-25	-55	92	0	
Febrer	-70	0	-39	-12	-104	-19	1	-49	-79	231	0	
Març	-59	-6	-63	-115	-131	96	7	-139	-174	466	0	
Abril												
Maig												
Juny												
Juliol												
Agost												
Setembre												
Octubre												
Novembre												
Desembre												

Mesos	Valors relatius											
	Total	CCO 1	CCO 2	CCO 3	CCO 4	CCO 5	CCO 6	CCO 7	CCO 8	CCO 9	CCO 0	
Gener	-24,64%	0,00%	-49,54%	-37,69%	-52,61%	-37,82%	0,00%	-11,96%	-38,46%	16,34%	n.c.	
Febrer	-1,72%	0,00%	-9,85%	-2,72%	-22,37%	-1,96%	9,09%	-11,37%	-28,83%	21,55%	n.c.	
Març	-0,95%	-24,00%	-11,37%	-15,82%	-20,15%	6,92%	50,00%	-18,58%	-37,58%	28,19%	n.c.	
Abril												
Maig												
Juny												
Juliol												
Agost												
Setembre												
Octubre												
Novembre												
Desembre												

n.c.: no calculable

Evolució mensual de la contractació per ocupació i tipologia. Mataró. 2010

Mesos	Valors absoluts									
	CCO 1		CCO 2		CCO 3		CCO 4		CCO 5	
	Indef.	Temp.	Indef.	Temp.	Indef.	Temp.	Indef.	Temp.	Indef.	Temp.
Gener	2	5	28	81	38	124	42	94	68	274
Febrer	3	2	21	227	44	223	47	178	81	528
Març	5	2	24	110	63	120	44	114	93	439
Abril										
Maig										
Juny										
Juliol										
Agost										
Setembre										
Octubre										
Novembre										
Desembre										

CCO 1: personal directiu de les empreses i de les administracions públiques; CCO 2: tècnics i professionals científics i intel·lectuals; CCO 3: tècnics i professionals de suport; CCO 4: empleats administratius; CCO 5: treballadors de serveis de restauració, personals, protecció i venedors de comerços; CCO 6: treballadors qualificats en activitats agràries i pesqueres; CCO 7: artesans i treballadors qualificats de les indústries manufactureres, la construcció i la mineria, llevat dels operadors d'instal·lacions i maquinària; CCO 8: operadors d'instal·lacions i maquinària, i muntadors; CCO 9: treballadors no qualificats; CCO 0: forces armades.

(continuació) Evolució mensual de la contractació per ocupació i tipologia. Mataró. 2010

Mesos	Valors absoluts									
	CCO 6		CCO 7		CCO 8		CCO 9		CCO 0	
	Indef.	Temp.	Indef.	Temp.	Indef.	Temp.	Indef.	Temp.	Indef.	Temp.
Gener	3	2	25	159	25	63	37	618	0	0
Febrer	1	6	26	172	21	86	25	623	0	0
Març	3	6	36	191	32	62	58	758	0	0
Abril										
Maig										
Juny										
Juliol										
Agost										
Setembre										
Octubre										
Novembre										
Desembre										

Evolució mensual de l'acumulat de l'any de la contractació per ocupació i tipologia.

Mataró. 2010

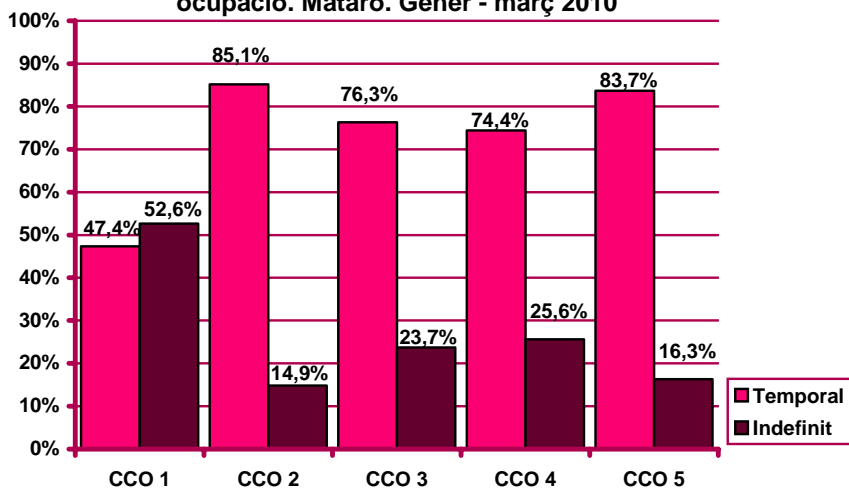
Mesos	Valors absoluts									
	CCO 1		CCO 2		CCO 3		CCO 4		CCO 5	
	Indef.	Temp.	Indef.	Temp.	Indef.	Temp.	Indef.	Temp.	Indef.	Temp.
Gener	2	5	28	81	38	124	42	94	68	274
Febrer	5	7	49	308	82	347	89	272	149	802
Març	10	9	73	418	145	467	133	386	242	1.241
Abril										
Maig										
Juny										
Juliol										
Agost										
Setembre										
Octubre										
Novembre										
Desembre										

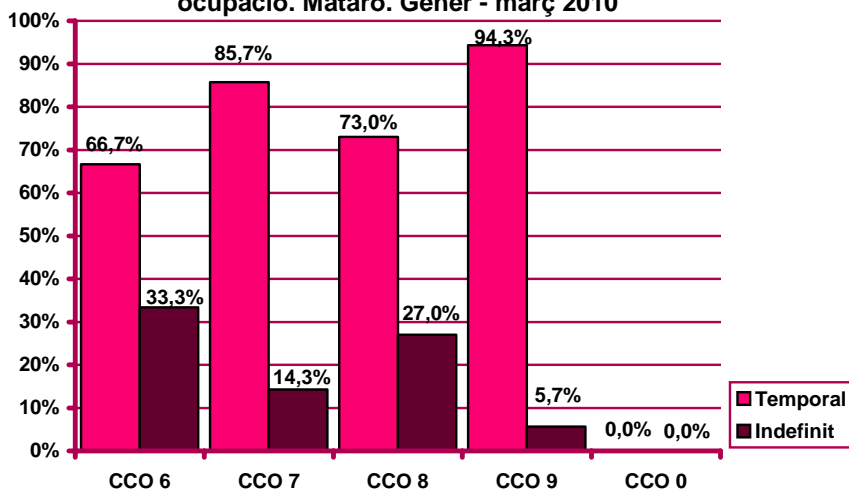
Mesos	Valors absoluts									
	CCO 6		CCO 7		CCO 8		CCO 9		CCO 0	
	Indef.	Temp.	Indef.	Temp.	Indef.	Temp.	Indef.	Temp.	Indef.	Temp.
Gener	3	2	25	159	25	63	37	618	0	0
Febrer	4	8	51	331	46	149	62	1.241	0	0
Març	7	14	87	522	78	211	120	1.999	0	0
Abril										
Maig										
Juny										
Juliol										
Agost										
Setembre										
Octubre										
Novembre										
Desembre										

CCO 1: personal directiu de les empreses i de les administracions públiques; CCO 2: tècnics i professionals científics i intel·lectuals; CCO 3: tècnics i professionals de suport; CCO 4: empleats administratius; CCO 5: treballadors de serveis de restauració, personals, protecció i venedors de comerços; CCO 6: treballadors qualificats en activitats agràries i pesqueres; CCO 7: artesans i treballadors qualificats de les indústries manufactureres, la construcció i la mineria, llevat dels operadors d'instal·lacions i maquinària; CCO 8: operadors d'instal·lacions i maquinària, i muntadors; CCO 9: treballadors no qualificats; CCO 0: forces armades.

Percentatge de contractació acumulada per tipologia i ocupació. Mataró. Gener - març 2010



Percentatge de contractació acumulada per tipologia i ocupació. Mataró. Gener - març 2010



CCO 1: personal directiu de les empreses i de les administracions públiques; CCO 2: tècnics i professionals científics i intel·lectuals; CCO 3: tècnics i professionals de suport; CCO 4: empleats administratius; CCO 5: treballadors de serveis de restauració, personals, protecció i venedors de comerços; CCO 6: treballadors qualificats en activitats agràries i pesqueres; CCO 7: artesans i treballadors qualificats de les indústries manufactureres, la construcció i la mineria, llevat dels operadors d'instal·lacions i maquinària; CCO 8: operadors d'instal·lacions i maquinària, i muntadors; CCO 9: treballadors no qualificats; CCO 0: forces armades.

## Contractació per durada

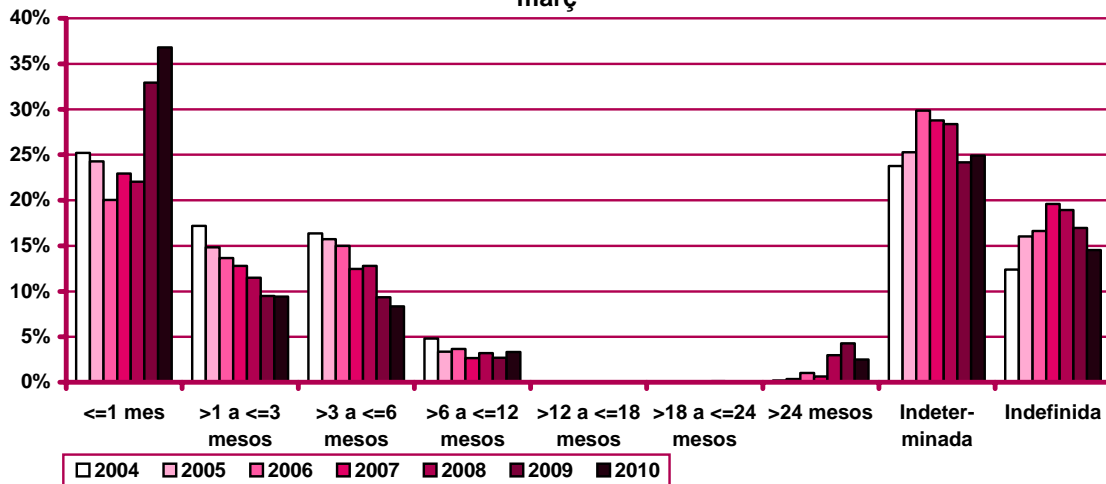
Evolució mensual de la contractació per durada del contracte. Mataró. 2010

Mesos	Valors absoluts									
	Total	≤1 mes	>1 a ≤3 mesos	>3 a ≤6 mesos	>6 a ≤12 mesos	>12 a ≤18 mesos	>18 a ≤24 mesos	>24 mesos	Indeter- minada	Indefi- nida
Gener	1.688	563	169	94	57	2	1	40	494	268
Febrer	2.314	995	227	178	85	2	0	52	506	269
Març	2.160	710	184	243	64	2	2	63	534	358
Abril										
Maig										
Juny										
Juliol										
Agost										
Setembre										
Octubre										
Novembre										
Desembre										

Evolució mensual de l'acumulat de l'any de la contractació per durada del contracte. Mataró. 2010

Mesos	Valors absoluts									
	Total	≤1 mes	>1 a ≤3 mesos	>3 a ≤6 mesos	>6 a ≤12 mesos	>12 a ≤18 mesos	>18 a ≤24 mesos	>24 mesos	Indeter- minada	Indefi- nida
Gener	1.688	563	169	94	57	2	1	40	494	268
Febrer	4.002	1.558	396	272	142	4	1	92	1.000	537
Març	6.162	2.268	580	515	206	6	3	155	1.534	895
Abril										
Maig										
Juny										
Juliol										
Agost										
Setembre										
Octubre										
Novembre										
Desembre										

Evolució del percentatge de contractació per durada. Mataró. Gener - març



Evolució mensual de la variació interanual de l'acumulat de l'any de la contractació per durada del contracte. Mataró. 2010

Mesos	Valors absoluts									
	Total	≤1 mes	>1 a ≤3 mesos	>3 a ≤6 mesos	>6 a ≤12 mesos	>12 a ≤18 mesos	>18 a ≤24 mesos	>24 mesos	Indeter- minada	Indefi- nida
Gener	-552	-293	-49	-83	5	1	1	-70	-11	-53
Febrer	-70	182	-10	-92	43	1	-1	-33	-3	-157
Març	-59	219	-10	-67	37	2	1	-110	30	-161
Abril										
Maig										
Juny										
Juliol										
Agost										
Setembre										
Octubre										
Novembre										
Desembre										

Mesos	Valors relatius									
	Total	≤1 mes	>1 a ≤3 mesos	>3 a ≤6 mesos	>6 a ≤12 mesos	>12 a ≤18 mesos	>18 a ≤24 mesos	>24 mesos	Indeter- minada	Indefi- nida
Gener	-24,64%	-34,23%	-22,48%	-46,89%	9,62%	100,00%	n.c.	-63,64%	-2,18%	-16,51%
Febrer	-1,72%	13,23%	-2,46%	-25,27%	43,43%	33,33%	-50,00%	-26,40%	-0,30%	-22,62%
Març	-0,95%	10,69%	-1,69%	-11,51%	21,89%	50,00%	50,00%	-41,51%	1,99%	-15,25%
Abril										
Maig										
Juny										
Juliol										
Agost										
Setembre										
Octubre										
Novembre										
Desembre										

## Contractació per grandària de l'empresa

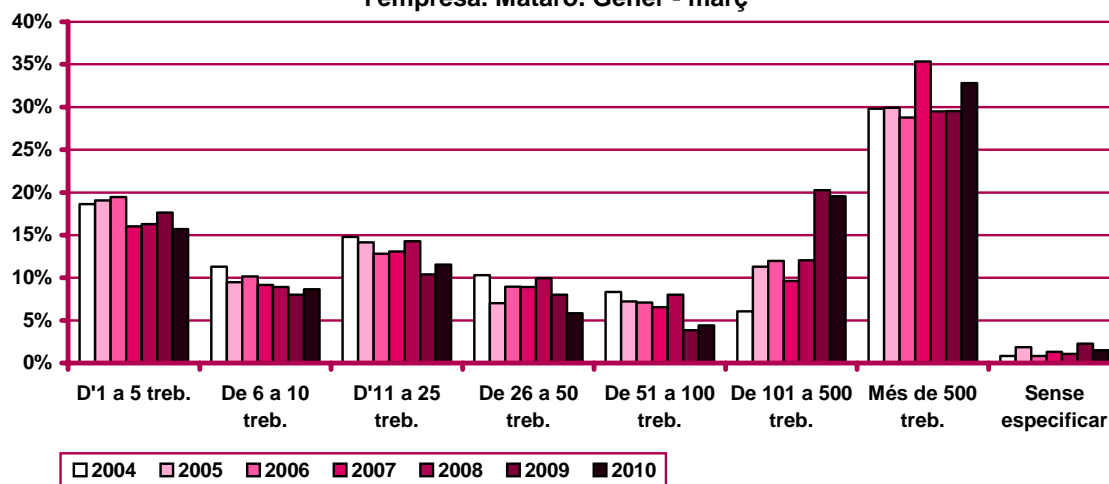
Evolució mensual de la contractació per grandària de l'empresa. Mataró. 2010

Mesos	Valors absoluts								
	Total	D'1 a 5 treb.	De 6 a 10 treb.	D'11 a 25 treb.	De 26 a 50 treb.	De 51 a 100 treb.	De 101 a 500 treb.	Més de 500 treb.	Sense especificar
Gener	1.688	236	154	220	125	97	369	445	42
Febrer	2.314	346	186	157	107	65	384	1.037	32
Març	2.160	386	193	334	127	111	452	539	18
Abril									
Maig									
Juny									
Juliol									
Agost									
Setembre									
Octubre									
Novembre									
Desembre									

Evolució mensual de l'acumulat de l'any de la contractació per grandària de l'empresa. Mataró. 2010

Mesos	Valors absoluts								
	Total	D'1 a 5 treb.	De 6 a 10 treb.	D'11 a 25 treb.	De 26 a 50 treb.	De 51 a 100 treb.	De 101 a 500 treb.	Més de 500 treb.	Sense especificar
Gener	1.688	236	154	220	125	97	369	445	42
Febrer	4.002	582	340	377	232	162	753	1.482	74
Març	6.162	968	533	711	359	273	1.205	2.021	92
Abril									
Maig									
Juny									
Juliol									
Agost									
Setembre									
Octubre									
Novembre									
Desembre									

Evolució del percentatge de contractació acumulada per grandària de l'empresa. Mataró. Gener - març





Evolució mensual de la variació interanual de l'acumulat de l'any de la contractació per grandària de l'empresa. Mataró. 2010

Mesos	Valors absoluts								
	Total	D'1 a 5 treb.	De 6 a 10 treb.	D'11 a 25 treb.	De 26 a 50 treb.	De 51 a 100 treb.	De 101 a 500 treb.	Més de 500 treb.	Sense especificar
Gener	-552	-53	19	10	-72	11	-29	-379	-59
Febrer	-70	-107	53	-38	-124	0	21	172	-47
Març	-59	-128	35	63	-139	33	-56	183	-50
Abril									
Maig									
Juny									
Juliol									
Agost									
Setembre									
Octubre									
Novembre									
Desembre									

Mesos	Valors relatius								
	Total	D'1 a 5 treb.	De 6 a 10 treb.	D'11 a 25 treb.	De 26 a 50 treb.	De 51 a 100 treb.	De 101 a 500 treb.	Més de 500 treb.	Sense especificar
Gener	-24,64%	-18,34%	14,07%	4,76%	-36,55%	12,79%	-7,29%	-46,00%	-58,42%
Febrer	-1,72%	-15,53%	18,47%	-9,16%	-34,83%	0,00%	2,87%	13,13%	-38,84%
Març	-0,95%	-11,68%	7,03%	9,72%	-27,91%	13,75%	-4,44%	9,96%	-35,21%
Abril									
Maig									
Juny									
Juliol									
Agost									
Setembre									
Octubre									
Novembre									
Desembre									

Evolució mensual de la contractació per grandària de l'empresa i tipologia. Mataró. 2010

Mesos	Valors absoluts									
	D'1 a 5 treb.		De 6 a 10 treb.		D'11 a 25 treb.		De 26 a 50 treb.		De 51 a 100 treb.	
	Indef.	Temp.	Indef.	Temp.	Indef.	Temp.	Indef.	Temp.	Indef.	Temp.
Gener	75	161	34	120	44	176	39	86	16	81
Febrer	101	245	49	137	27	130	19	88	19	46
Març	125	261	41	152	60	274	19	108	41	70
Abril										
Maig										
Juny										
Juliol										
Agost										
Setembre										
Octubre										
Novembre										
Desembre										

(continuació) Evolució mensual de la contractació per grandària de l'empresa i tipologia. Mataró, 2010

Mesos	De 101 a 500 treb.		Més de 500 treb.		Sense especificar	
	Indef.	Temp.	Indef.	Temp.	Indef.	Temp.
Gener	38	331	13	432	9	33
Febrer	29	355	12	1.025	13	19
Març	55	397	14	525	3	15
Abril						
Maig						
Juny						
Juliol						
Agost						
Setembre						
Octubre						
Novembre						
Desembre						

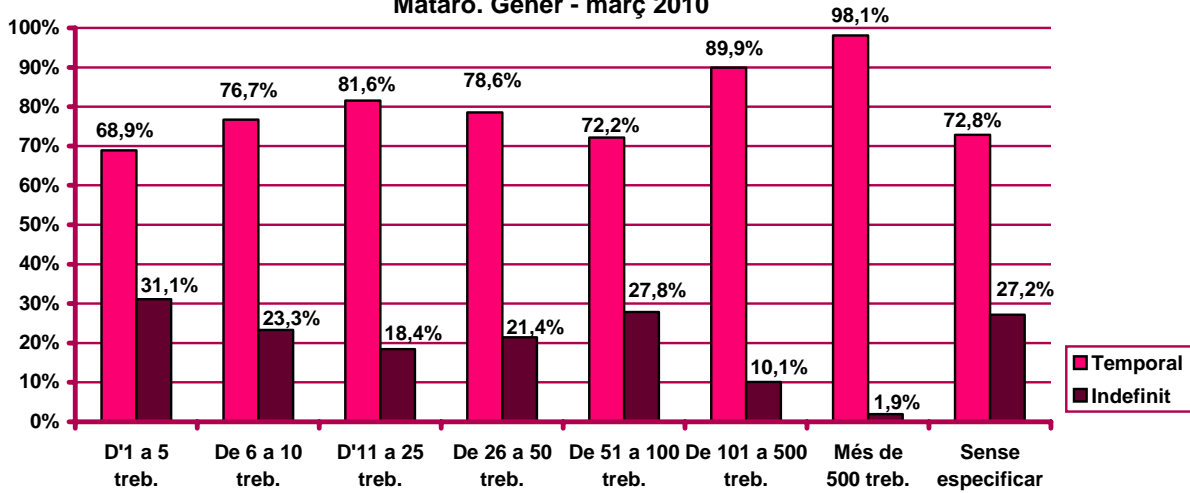
Evolució mensual de l'acumulat de l'any de la contractació per grandària de l'empresa i tipologia. Mataró, 2010

Mesos	Valors absoluts									
	D'1 a 5 treb.		De 6 a 10 treb.		D'11 a 25 treb.		De 26 a 50 treb.		De 51 a 100 treb.	
	Indef.	Temp.	Indef.	Temp.	Indef.	Temp.	Indef.	Temp.	Indef.	Temp.
Gener	75	161	34	120	44	176	39	86	16	81
Febrer	176	406	83	257	71	306	58	174	35	127
Març	301	667	124	409	131	580	77	282	76	197
Abril										
Maig										
Juny										
Juliol										
Agost										
Setembre										
Octubre										
Novembre										
Desembre										

Mesos	De 101 a 500 treb.		Més de 500 treb.		Sense especificar	
	Indef.	Temp.	Indef.	Temp.	Indef.	Temp.
Gener	38	331	13	432	9	33
Febrer	67	686	25	1.457	22	52
Març	122	1.083	39	1.982	25	67
Abril						
Maig						
Juny						
Juliol						
Agost						
Setembre						
Octubre						
Novembre						
Desembre						

Percentatge de contractació acumulada per tipologia i grandària de l'empresa.  
 Mataró. Gener - març 2010



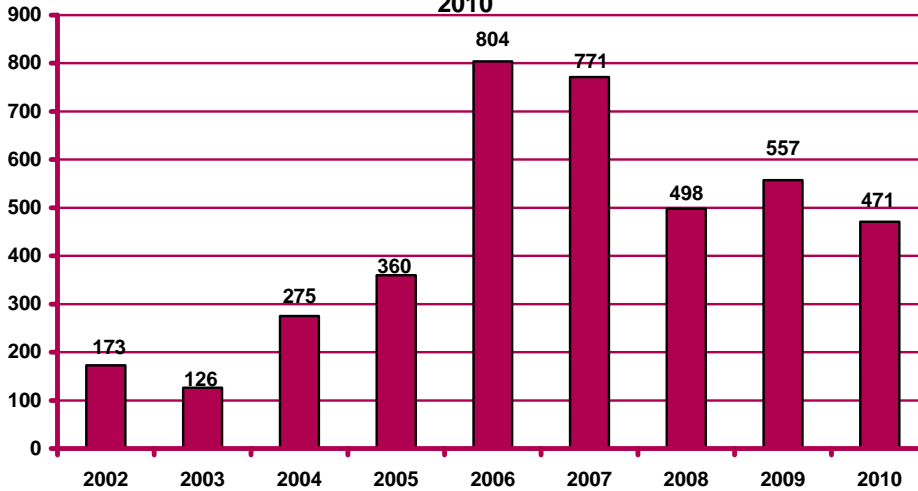
## Contractació d'estrangers

Contractació d'estrangers a Mataró. Març 2010

		Contractació		Variació mes anterior		Variació interanual	
		Nombre	%	Absoluta	Relativa	Absoluta	Relativa
<b>Sexe</b>	Home	348	73,89%	92	35,94%	-87	-20,00%
	Dona	123	26,11%	-5	-3,91%	1	0,82%
<b>Estat</b>	<20 anys	6	1,27%	-2	-25,00%	-6	-50,00%
	20 - 24 anys	47	9,98%	1	2,17%	-17	-26,56%
	25 - 29 anys	82	17,41%	6	7,89%	-18	-18,00%
	30 - 44 anys	265	56,26%	60	29,27%	-42	-13,68%
	>44 anys	71	15,07%	22	44,90%	-3	-4,05%
<b>Sector</b>	Agricultura	12	2,55%	7	140,00%	0	0,00%
	Indústria	65	13,80%	8	14,04%	2	3,17%
	Construcció	177	37,58%	62	53,91%	-75	-29,76%
	Serveis	217	46,07%	10	4,83%	-13	-5,65%
<b>Nivell d'instrucció</b>	Sense estudis	91	19,32%	38	71,70%	17	22,97%
	Estudis primaris incomplets	51	10,83%	20	64,52%	-12	-19,05%
	Estudis primaris complets	0	0,00%	0	n.c.	0	n.c.
	Programes formació professional	18	3,82%	-1	-5,26%	7	63,64%
	Educació general	283	60,08%	14	5,20%	-96	-25,33%
	Tècnics-professionals superiors	2	0,42%	-1	-33,33%	-1	-33,33%
	Universitaris primer cicle	8	1,70%	3	60,00%	3	60,00%
	Universitaris segon i tercer cicle	18	3,82%	14	350,00%	-4	-18,18%
	Altres estudis post-secundaris	0	0,00%	0	n.c.	0	n.c.
	<b>Ocupació</b>	CCO 1	2	0,42%	1	100,00%	0
CCO 2		6	1,27%	-4	-40,00%	-12	-66,67%
CCO 3		17	3,61%	-5	-22,73%	5	41,67%
CCO 4		9	1,91%	-7	-43,75%	-6	-40,00%
CCO 5		70	14,86%	-8	-10,26%	-2	-2,78%
CCO 6		0	0,00%	0	n.c.	-1	-100,00%
CCO 7		105	22,29%	17	19,32%	-83	-44,15%
CCO 8		36	7,64%	9	33,33%	10	38,46%
CCO 9		226	47,98%	84	59,15%	3	1,35%
CCO 0		0	0,00%	0	n.c.	0	n.c.
<b>Durada</b>	<=1 mes	64	13,59%	8	14,29%	11	20,75%
	>1 a <=3 mesos	34	7,22%	-10	-22,73%	-9	-20,93%
	>3 a <=6 mesos	53	11,25%	14	35,90%	6	12,77%
	>6 a <=12 mesos	27	5,73%	-7	-20,59%	-8	-22,86%
	>12 a <=18 mesos	1	0,21%	1	n.c.	1	n.c.
	>18 a <=24 mesos	0	0,00%	0	n.c.	0	n.c.
	>24 mesos	52	11,04%	20	62,50%	-73	-58,40%
	Indeterminada	157	33,33%	41	35,34%	10	6,80%
Indefinida	83	17,62%	20	31,75%	-24	-22,43%	
<b>Total contractes</b>		<b>471</b>	<b>100%</b>	<b>87</b>	<b>22,66%</b>	<b>-86</b>	<b>-15,44%</b>
<b>Altres àmbits</b>	Maresme	1.487		267	21,89%	-34	-2,24%
	Província de Barcelona	34.364		4.641	15,61%	2.085	6,46%
	Catalunya	46.560		6.576	16,45%	2.410	5,46%
	Espanya	n.d.		n.d.	n.d.	n.d.	n.d.

n.c.: no calculable; n.d.: no disponible.

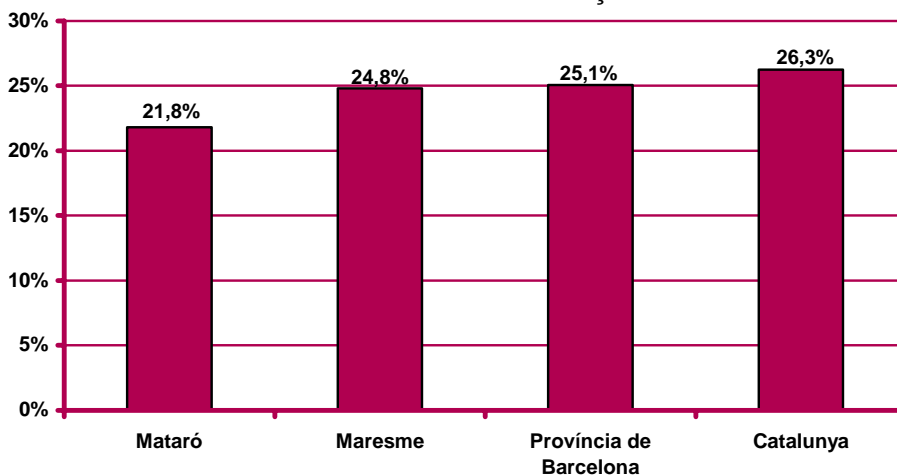
Contractació d'estrangers al mes de març. Mataró. 2002 - 2010



Evolució mensual de la contractació d'estrangers. Mataró. 2008 - 2010



Pes percentual de la contractació d'estrangers sobre el total de contractacions. Març 2010



CCO 1: personal directiu de les empreses i de les administracions públiques; CCO 2: tècnics i professionals científics i intel·lectuals; CCO 3: tècnics i professionals de suport; CCO 4: empleats administratius; CCO 5: treballadors de serveis de restauració, personals, protecció i venedors de comerços; CCO 6: treballadors qualificats en activitats agràries i pesqueres; CCO 7: artesans i treballadors qualificats de les indústries manufactureres, la construcció i la mineria, llevat dels operadors d'instal·lacions i maquinària; CCO 8: operadors d'instal·lacions i maquinària, i muntadors; CCO 9: treballadors no qualificats; CCO 0: forces armades.

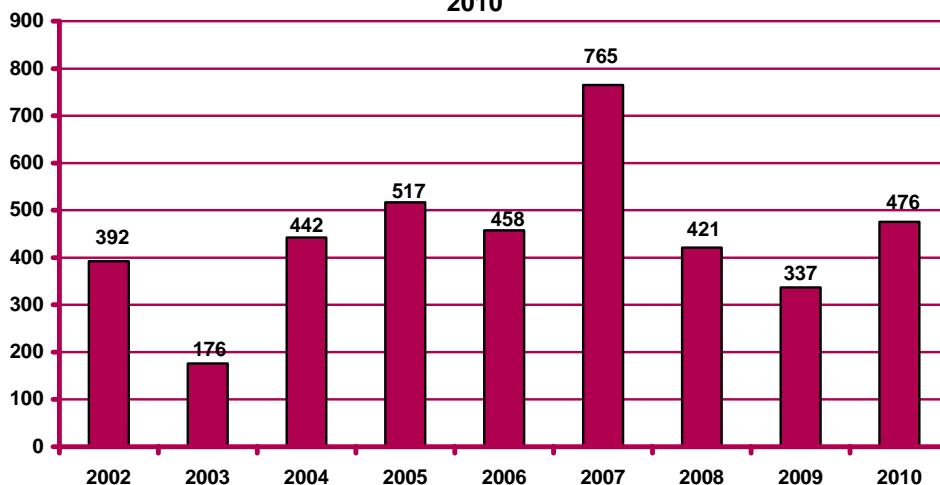
## Contractació a través d'empreses de treball temporal (ETT)

Contractació a través d'ETT a Mataró. Març 2010

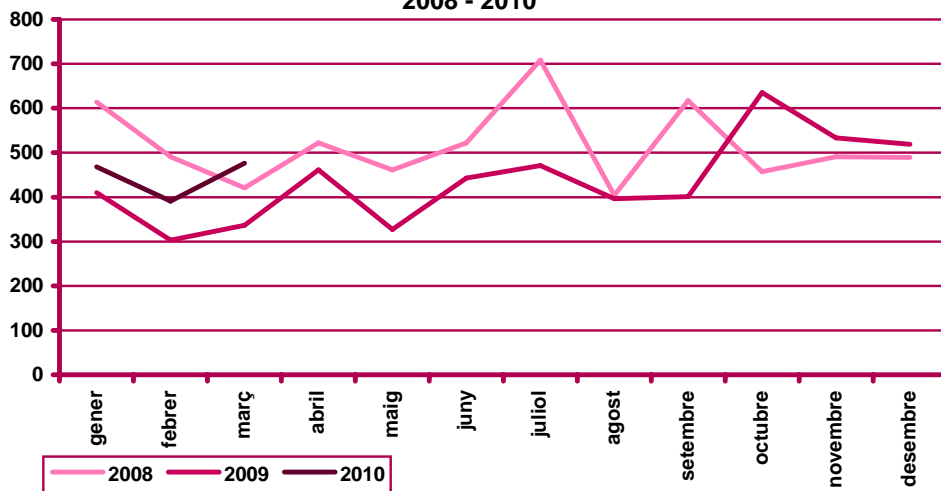
		Contractació		Variació mes anterior		Variació interanual	
		Nombre	%	Absoluta	Relativa	Absoluta	Relativa
Sexe	Home	221	46,43%	31	16,32%	53	31,55%
	Dona	255	53,57%	54	26,87%	86	50,89%
Edat	<20 anys	46	9,66%	10	27,78%	37	411,11%
	20 - 24 anys	135	28,36%	28	26,17%	62	84,93%
	25 - 29 anys	61	12,82%	5	8,93%	9	17,31%
	30 - 44 anys	163	34,24%	33	25,38%	35	27,34%
	>44 anys	71	14,92%	9	14,52%	-4	-5,33%
Durada	<=1 dia	205	43,07%	63	44,37%	149	266,07%
	>1 a <=3 dies	27	5,67%	-6	-18,18%	4	17,39%
	>3 a <=5 dies	25	5,25%	-7	-21,88%	-8	-24,24%
	>5 a <=10 dies	77	16,18%	14	22,22%	-7	-8,33%
	>10 a <=15 dies	19	3,99%	-6	-24,00%	-24	-55,81%
	>15 a <=30 dies	16	3,36%	9	128,57%	-6	-27,27%
	>30 dies	3	0,63%	-5	-62,50%	-3	-50,00%
	Indeterminada	104	21,85%	23	28,40%	34	48,57%
<b>Total contractes</b>		<b>476</b>	<b>100%</b>	<b>85</b>	<b>21,74%</b>	<b>139</b>	<b>41,25%</b>
Altres àmbits	Maresme	868		127	17,14%	164	23,30%
	Província de Barcelona	23.076		2.687	13,18%	5.761	33,27%
	Catalunya	27.487		3.529	14,73%	6.806	32,91%
	Espanya	n.d.		n.d.	n.d.	n.d.	n.d.

n.c.: no calculable; n.d.: no disponible

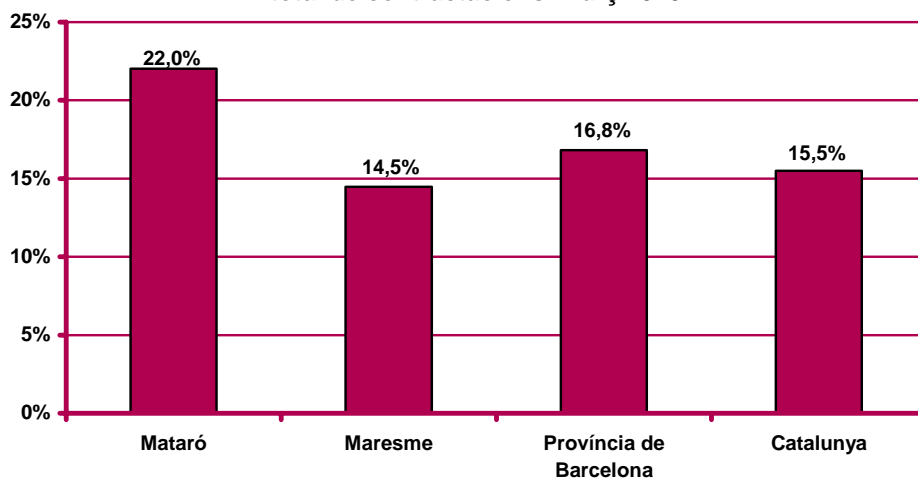
Contractació a través d'ETT al mes de març. Mataró. 2002 - 2010



**Evolució mensual de la contractació a través d'ETT. Mataró.  
 2008 - 2010**



**Pes percentual de la contractació a través d'ETT sobre el  
 total de contractacions. Març 2010**





**Ajuntament de Mataró**



**Diputació  
Barcelona**  
xarxa de municipis



Generalitat de Catalunya  
**Servei d'Ocupació de Catalunya**

UNIÓ EUROPEA  
Fons Social Europeu



Per a més informació:

**Ajuntament de Mataró. Servei d'Estudis i Planificació**

La Riera, 48. 08301 Mataró. Tel. 93 758 21 00 - Fax 93 758 24 14  
<http://www.mataro.cat> - correu electrònic: [ajmataro@ajmataro.cat](mailto:ajmataro@ajmataro.cat)

