

L'Observatori

90

Any XVI
Gener 2011

Mercat de Treball de Mataró

90

Índex

Atur registrat	Pàg.
Atur registrat. Resum _____	2
Atur registrat per sexe _____	4
Atur registrat per edat _____	6
Atur registrat per sexe i edat _____	8
Atur registrat per sector econòmic _____	9
Atur registrat per nivell d'instrucció _____	11
Atur registrat per ocupació _____	13
Atur registrat d'estrangers _____	16

Contractació	Pàg.
Contractació. Resum _____	18
Contractació per modalitat i tipologia _____	20
Contractació per sexe _____	21
Contractació per edat _____	23
Contractació per sexe i edat _____	26
Contractació per sector econòmic _____	27
Contractació per nivell d'instrucció _____	30
Contractació per ocupació _____	33
Contractació per durada _____	37
Contractació per grandària de l'empresa _____	39
Contractació d'estrangers _____	43
Contractació a través d'empreses de treball temporal (ETT) _____	45

Atur registrat. Resum

Atur registrat a Mataró. Gener 2011

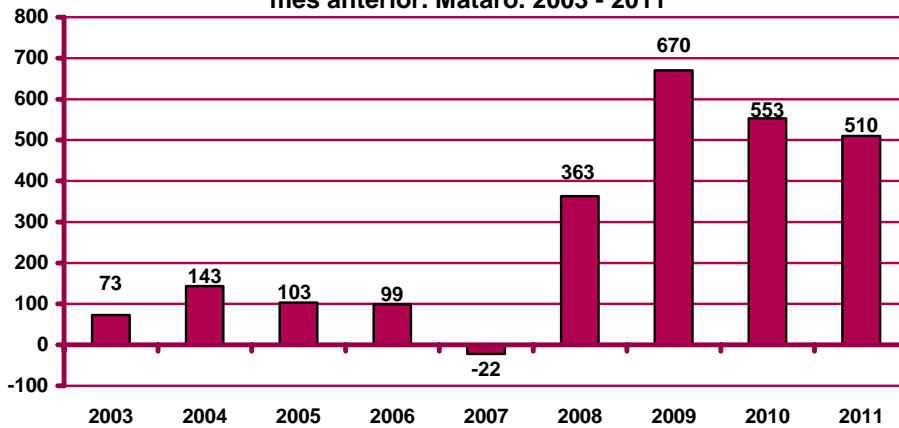
	Atur registrat		Variació mes anterior		Variació interanual		
	Nombre	%	Absoluta	Relativa	Absoluta	Relativa	
Sexe	Home	6.695	51,85%	210	3,24%	-131	-1,92%
	Dona	6.217	48,15%	300	5,07%	101	1,65%
Estat	<20 anys	166	1,29%	-14	-7,78%	-80	-32,52%
	20 - 24 anys	704	5,45%	20	2,92%	-173	-19,73%
	25 - 29 anys	1.333	10,32%	53	4,14%	-167	-11,13%
	30 - 44 anys	5.108	39,56%	245	5,04%	43	0,85%
	>44 anys	5.601	43,38%	206	3,82%	347	6,60%
Sector	Agricultura	200	1,55%	14	7,53%	49	32,45%
	Indústria	3.219	24,93%	83	2,65%	-248	-7,15%
	Construcció	2.427	18,80%	56	2,36%	-11	-0,45%
	Serveis	6.186	47,91%	364	6,25%	108	1,78%
	SOA	880	6,82%	-7	-0,79%	72	8,91%
Nivell d'instrucció	Sense estudis	501	3,88%	32	6,82%	101	25,25%
	Estudis primaris incomplets	1.138	8,81%	15	1,34%	122	12,01%
	Estudis primaris complets	1.130	8,75%	18	1,62%	59	5,51%
	Programes formació professional	852	6,60%	78	10,08%	-13	-1,50%
	Educació general	8.157	63,17%	273	3,46%	-301	-3,56%
	Tècnics-professionals superiors	546	4,23%	41	8,12%	-12	-2,15%
	Universitaris primer cicle	242	1,87%	23	10,50%	6	2,54%
	Universitaris segon i tercer cicle	338	2,62%	29	9,39%	9	2,74%
	Altres estudis post- secundaris	8	0,06%	1	14,29%	-1	-11,11%
	Ocupació	CNO 01	130	1,01%	n.v.	n.v.	n.v.
CNO 02		518	4,01%	n.v.	n.v.	n.v.	n.v.
CNO 03		900	6,97%	n.v.	n.v.	n.v.	n.v.
CNO 04		1.239	9,60%	n.v.	n.v.	n.v.	n.v.
CNO 05		1.929	14,94%	n.v.	n.v.	n.v.	n.v.
CNO 06		156	1,21%	n.v.	n.v.	n.v.	n.v.
CNO 07		2.310	17,89%	n.v.	n.v.	n.v.	n.v.
CNO 08		2.202	17,05%	n.v.	n.v.	n.v.	n.v.
CNO 09		3.528	27,32%	n.v.	n.v.	n.v.	n.v.
CNO 00		0	0,00%	n.v.	n.v.	n.v.	n.v.
Nacio- nalitat	Espanyola	10.133	78,48%	440	4,54%	-317	-3,03%
	Estrangera	2.779	21,52%	70	2,58%	287	11,52%
Total aturats registrats		12.912		510	4,11%	-30	-0,23%
Altres àmbits	Maresme	36.375		1.389	3,97%	-171	-0,47%
	Província de Barcelona	436.194		19.399	4,65%	1.313	0,30%
	Catalunya	589.623		26.950	4,79%	5.740	0,98%
	Espanya	4.231.003		130.930	3,19%	182.510	4,51%

Nota: les dades de desocupats registrats per ocupació del mes de gener del 2011 utilitzen la nova classificació CNO-2011 que substitueix a la CCO-94. Aquesta nova classificació suposa una reestructuració de la composició per tipus d'ocupació de l'atur registrat, i per tant la comparació de l'atur registrat per ocupació del mes de gener del 2011 respecte el mes de desembre del 2010 no és vàlida, com tampoc ho és la comparació interanual de l'atur registrat per ocupació.

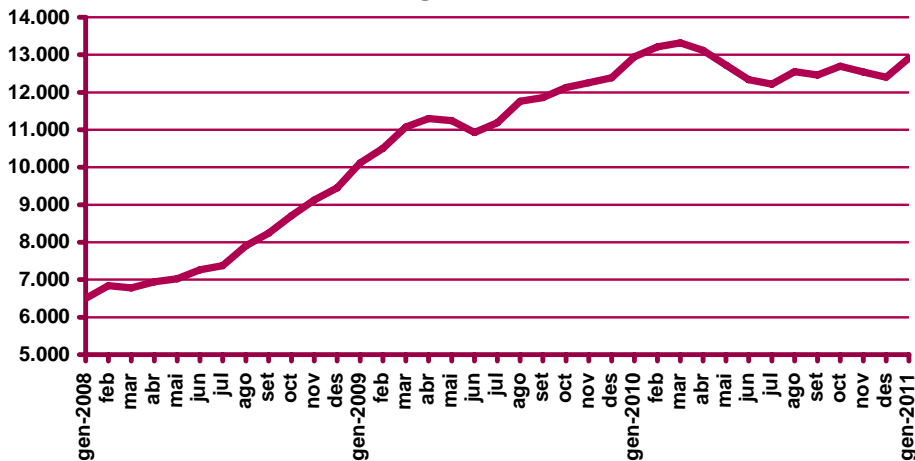
n.c.: no calculable; n.v.: comparació no vàlida.

CNO 01: directors i gerents; CNO 02: professionals científics i intel·lectuals; CNO 03: tècnics i professionals de suport; CNO 04: empleats d'oficina comptables i administratius; CNO 05: treballadors en restauració, personals i venedors; CNO 06: treballadors en activitats agrícoles, ramaderes i pesqueres; CNO 07: artesans, treballadors en indústries i construcció; CNO 08: operadors d'instal·lacions i màquines, i muntadors; CNO 09: ocupacions elementals; CNO 00: ocupacions militars.

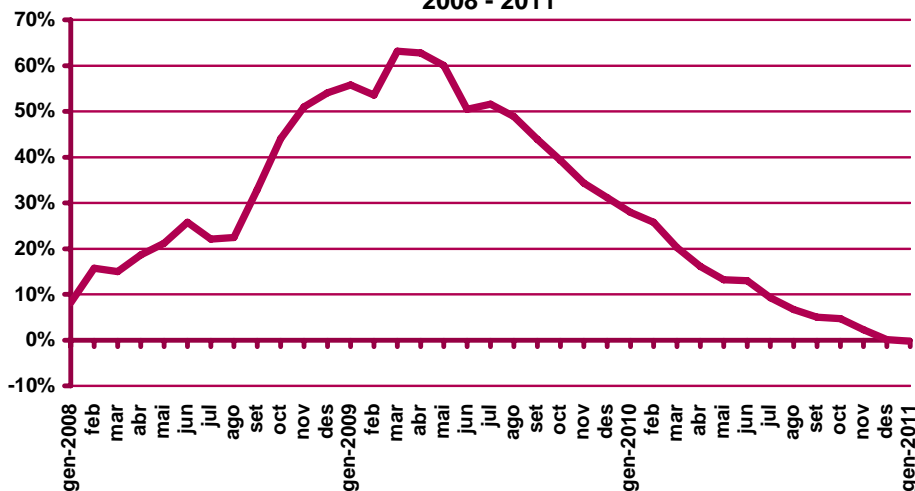
Variació d'aturats registrats al mes de gener respecte el mes anterior. Mataró. 2003 - 2011



Evolució de l'atur registrat. Mataró. 2008 - 2011



Evolució de la variació interanual de l'atur registrat. Mataró. 2008 - 2011

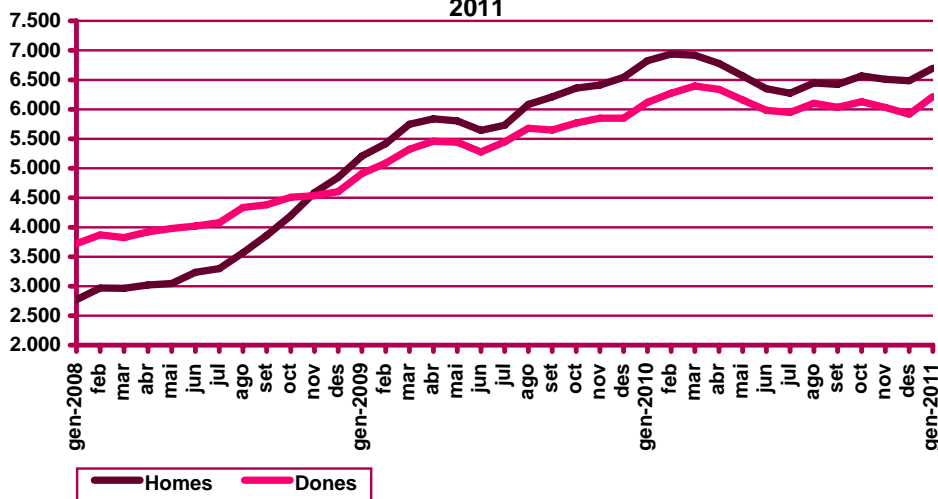


Atur registrat per sexe

Evolució mensual de l'atur registrat per sexe. Mataró. 2011

Mesos	Variació interanual								
	Total	Valors absoluts		Distrib. percentual		Absoluta		Relativa	
	Total	Homes	Dones	Homes	Dones	Homes	Dones	Homes	Dones
Gener	12.912	6.695	6.217	51,85%	48,15%	-131	101	-1,92%	1,65%
Febrer									
Març									
Abril									
Maig									
Juny									
Juliol									
Agost									
Setembre									
Octubre									
Novembre									
Desembre									

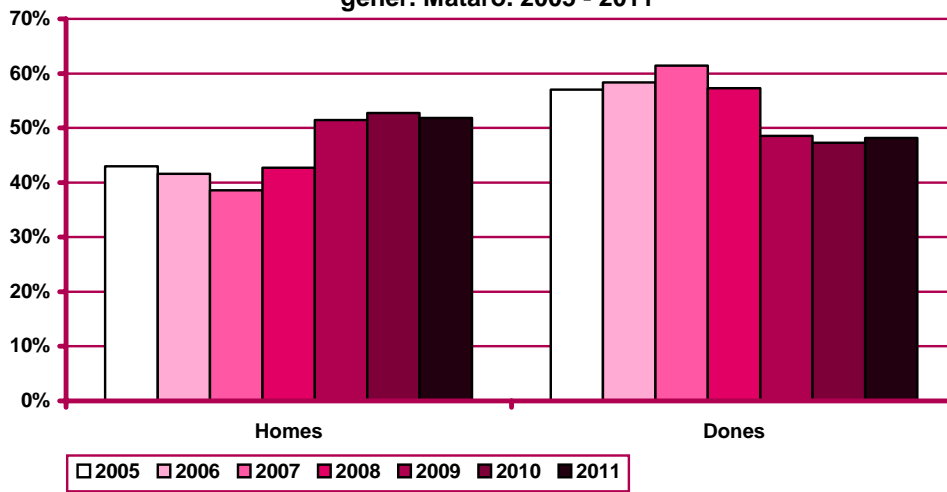
Evolució mensual de l'atur registrat per sexes. Mataró. 2008 - 2011



Variació interanual de l'atur registrat per sexes. Mataró. 2008 - 2011



Distribució percentual de l'atur registrat per sexe al mes de gener. Mataró. 2005 - 2011



Atur registrat per edat

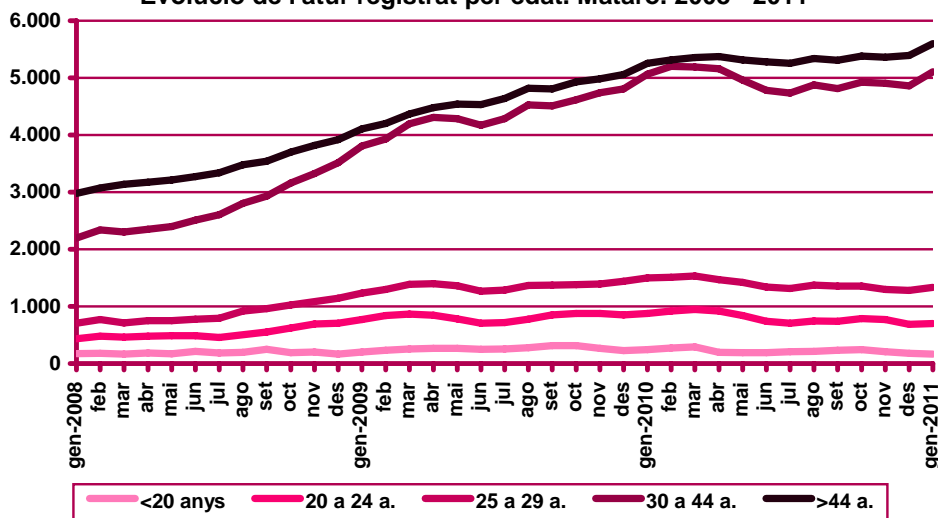
Evolució mensual de l'atur registrat per edat. Mataró. 2011

Mesos	Total	Valors absoluts					Distribució percentual				
	Total	<20 anys	20 - 24 a.	25 - 29 a.	30 - 44 a.	>44 a.	<20 anys	20 - 24 a.	25 - 29 a.	30 - 44 a.	>44 a.
Gener	12.912	166	704	1.333	5.108	5.601	1,29%	5,45%	10,32%	39,56%	43,38%
Febrer											
Març											
Abril											
Maig											
Juny											
Juliol											
Agost											
Setembre											
Octubre											
Novembre											
Desembre											

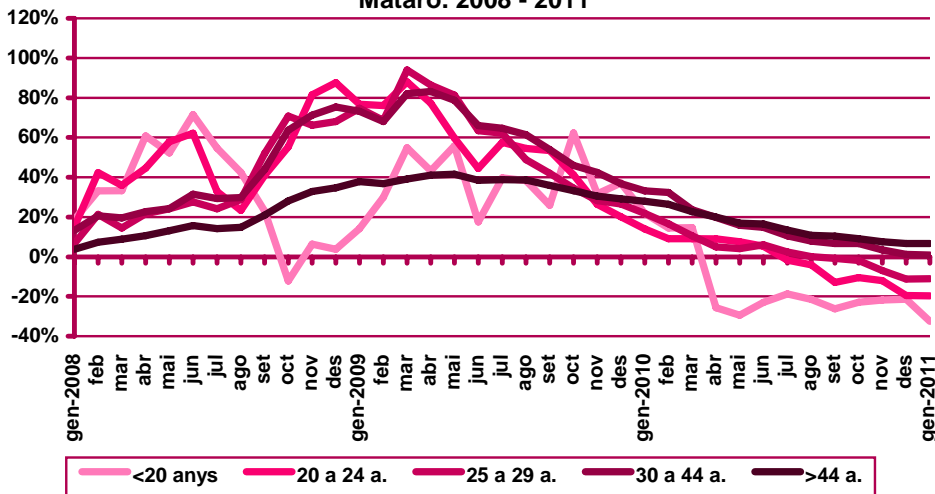
Evolució mensual de la variació interanual de l'atur registrat per edat. Mataró. 2011

Mesos	Variació interanual absoluta					Variació interanual relativa				
	<20 anys	20 - 24 a.	25 - 29 a.	30 - 44 a.	>44 a.	<20 anys	20 - 24 a.	25 - 29 a.	30 - 44 a.	>44 a.
Gener	-80	-173	-167	43	347	-32,52%	-19,73%	-11,13%	0,85%	6,60%
Febrer										
Març										
Abril										
Maig										
Juny										
Juliol										
Agost										
Setembre										
Octubre										
Novembre										
Desembre										

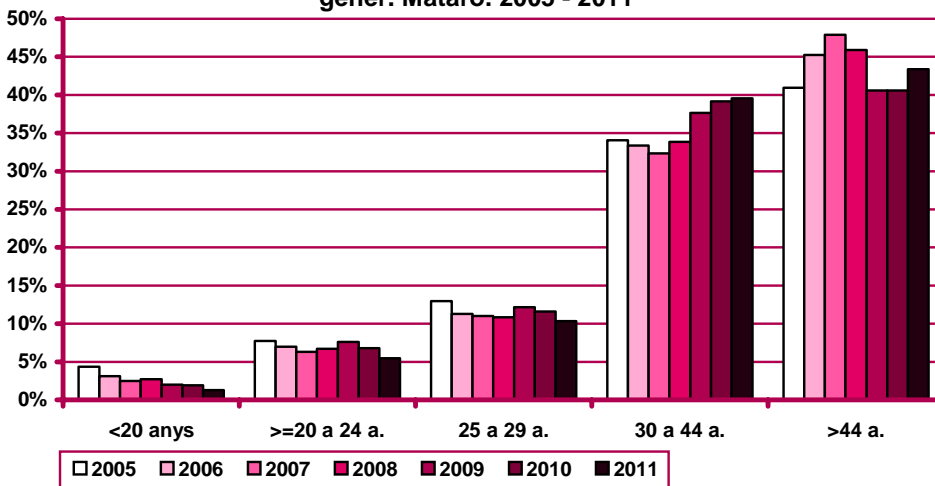
Evolució de l'atur registrat per edat. Mataró. 2008 - 2011



Evolució de la variació interanual de l'atur registrat per edat.
 Mataró. 2008 - 2011



Distribució percentual de l'atur registrat per edat al mes de gener. Mataró. 2005 - 2011



Atur registrat per sexe i edat

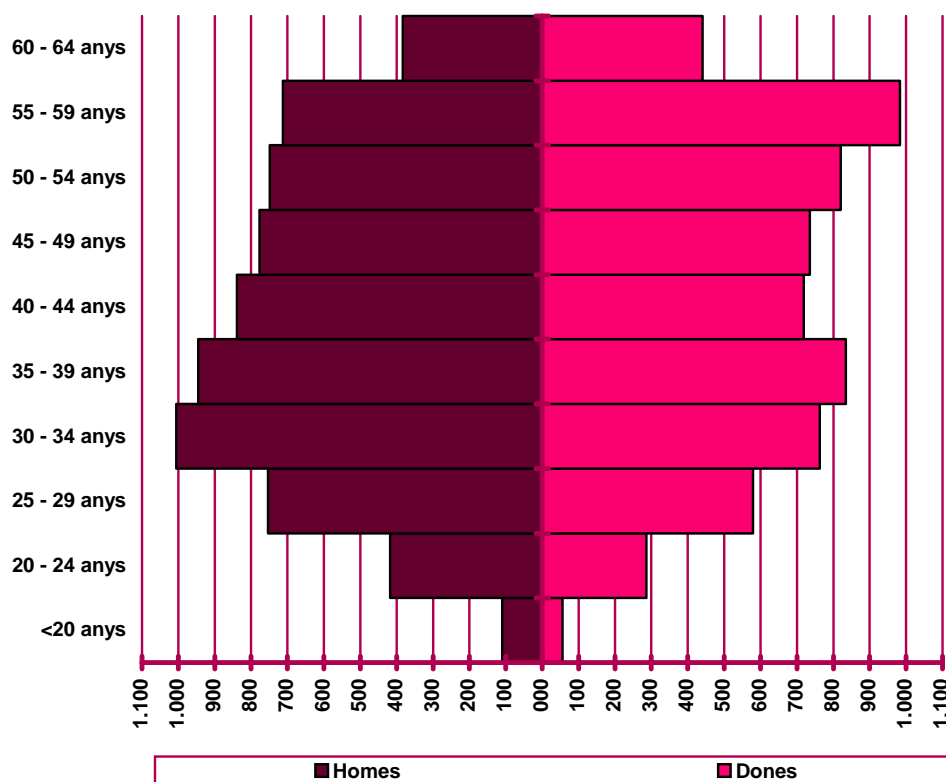
Distribució de l'atur registrat per edat i sexe. Mataró. Gener 2011

	Homes			Dones			Total	
	Nombre	% ⁽¹⁾	% ⁽²⁾	Nombre	% ⁽¹⁾	% ⁽²⁾	Nombre	%
<20 anys	110	66,27%	1,64%	56	33,73%	0,90%	166	1,29%
20 - 24 anys	418	59,38%	6,24%	286	40,63%	4,60%	704	5,45%
25 - 29 anys	754	56,56%	11,26%	579	43,44%	9,31%	1.333	10,32%
30 - 34 anys	1.006	56,87%	15,03%	763	43,13%	12,27%	1.769	13,70%
35 - 39 anys	946	53,12%	14,13%	835	46,88%	13,43%	1.781	13,79%
40 - 44 anys	839	53,85%	12,53%	719	46,15%	11,57%	1.558	12,07%
45 - 49 anys	777	51,39%	11,61%	735	48,61%	11,82%	1.512	11,71%
50 - 54 anys	749	47,74%	11,19%	820	52,26%	13,19%	1.569	12,15%
55 - 59 anys	713	42,04%	10,65%	983	57,96%	15,81%	1.696	13,14%
60 - 64 anys	383	46,48%	5,72%	441	53,52%	7,09%	824	6,38%
Total	6.695	51,85%	100%	6.217	48,15%	100%	12.912	100%

(1) Percentatge sobre el total d'homes i dones desocupades registrades del mateix grup d'edat.

(2) Percentatge sobre el total de persones desocupades registrades del mateix sexe.

Nombre de desocupats/des registrats/des per sexe i edat.
Mataró. Gener 2011



Atur registrat per sector econòmic

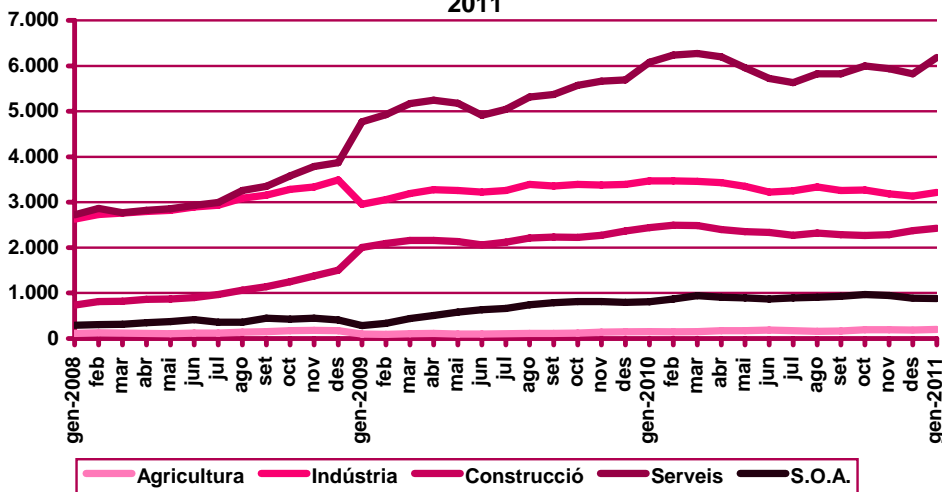
Evolució mensual de l'atur registrat per sector econòmic. Mataró. 2011

Mesos	Total	Valors absoluts					Distribució percentual				
	Total	Agricul- tura	Indús- tria	Cons- trucció	Serveis	S.O.A	Agricul- tura	Indús- tria	Cons- trucció	Serveis	S.O.A
Gener	12.912	200	3.219	2.427	6.186	880	1,55%	24,93%	18,80%	47,91%	6,82%
Febrer											
Març											
Abril											
Maig											
Juny											
Juliol											
Agost											
Setembre											
Octubre											
Novembre											
Desembre											

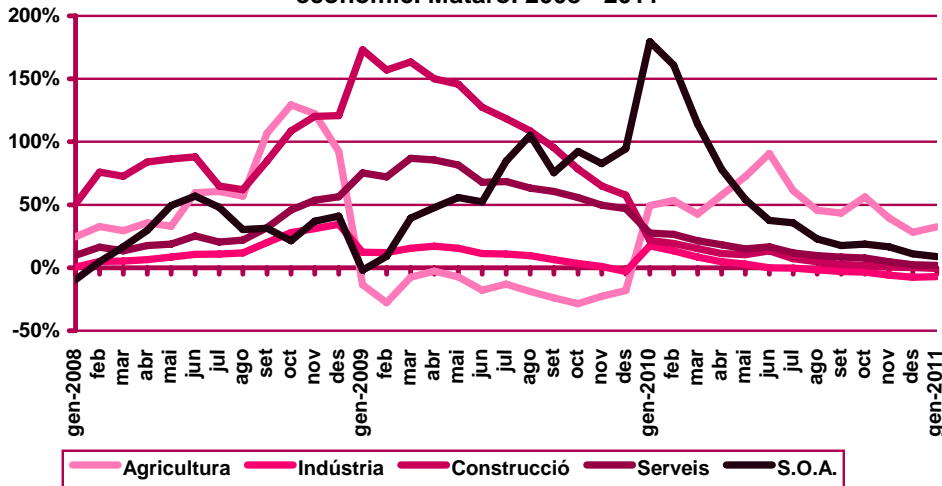
Evolució mensual de la variació interanual de l'atur registrat per sector econòmic. Mataró. 2011

Mesos	Variació interanual absoluta					Variació interanual relativa				
	Agricul- tura	Indús- tria	Cons- trucció	Serveis	S.O.A	Agricul- tura	Indús- tria	Cons- trucció	Serveis	S.O.A
Gener	49	-248	-11	108	72	32,45%	-7,15%	-0,45%	1,78%	8,91%
Febrer										
Març										
Abril										
Maig										
Juny										
Juliol										
Agost										
Setembre										
Octubre										
Novembre										
Desembre										

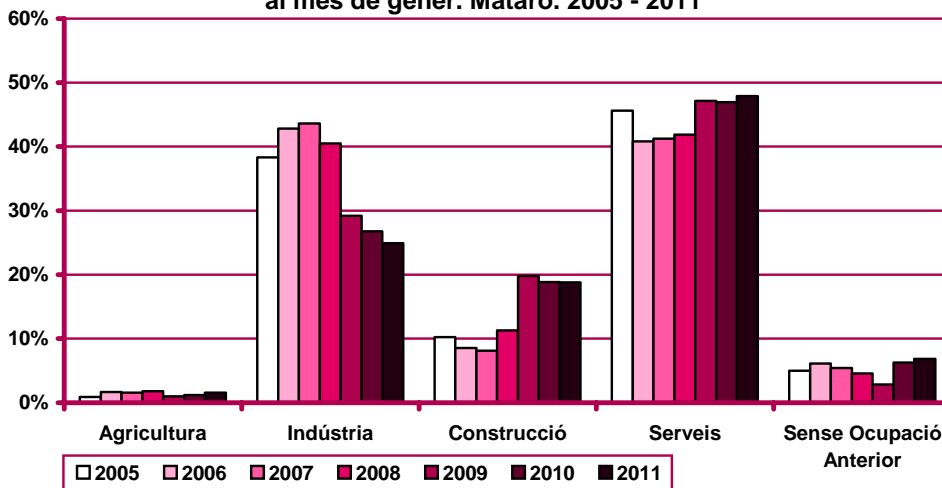
Evolució de l'atur registrat per sector econòmic. Mataró. 2008 - 2011



Evolució de la variació interanual de l'atur registrat per sector econòmic. Mataró. 2008 - 2011



Distribució percentual de l'atur registrat per sector econòmic al mes de gener. Mataró. 2005 - 2011



Atur registrat per nivell d'instrucció

Evolució mensual de l'atur registrat per nivell d'instrucció. Mataró. 2011

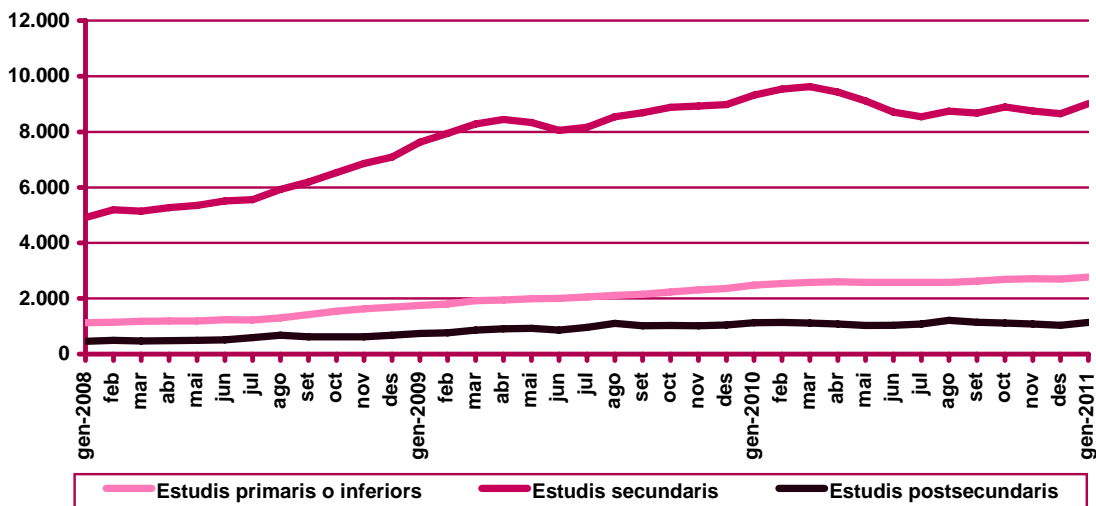
Mesos	Total	Valors absoluts			Distribució percentual		
	Total	Estudis primaris o	Estudis	Estudis	Estudis primaris o	Estudis	Estudis
		inferiors	secundaris	postsecund.	inferiors	secundaris	postsecund.
Gener	12.912	2.769	9.009	1.134	21,45%	69,77%	8,78%
Febrer							
Març							
Abril							
Maig							
Juny							
Juliol							
Agost							
Setembre							
Octubre							
Novembre							
Desembre							

Evolució mensual de la variació interanual de l'atur registrat per nivell d'instrucció.

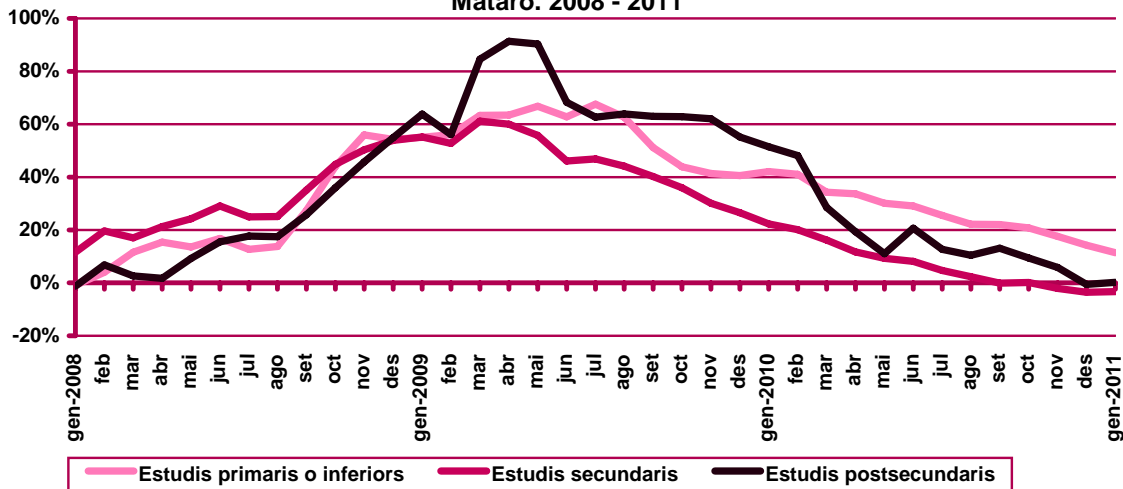
Mataró. 2011

Mesos	Variació interanual absoluta			Variació interanual relativa		
	Estudis primaris o	Estudis	Estudis	Estudis primaris o	Estudis	Estudis
	inferiors	secundaris	postsecund.	inferiors	secundaris	postsecund.
Gener	282	-314	2	11,34%	-3,37%	0,18%
Febrer						
Març						
Abril						
Maig						
Juny						
Juliol						
Agost						
Setembre						
Octubre						
Novembre						
Desembre						

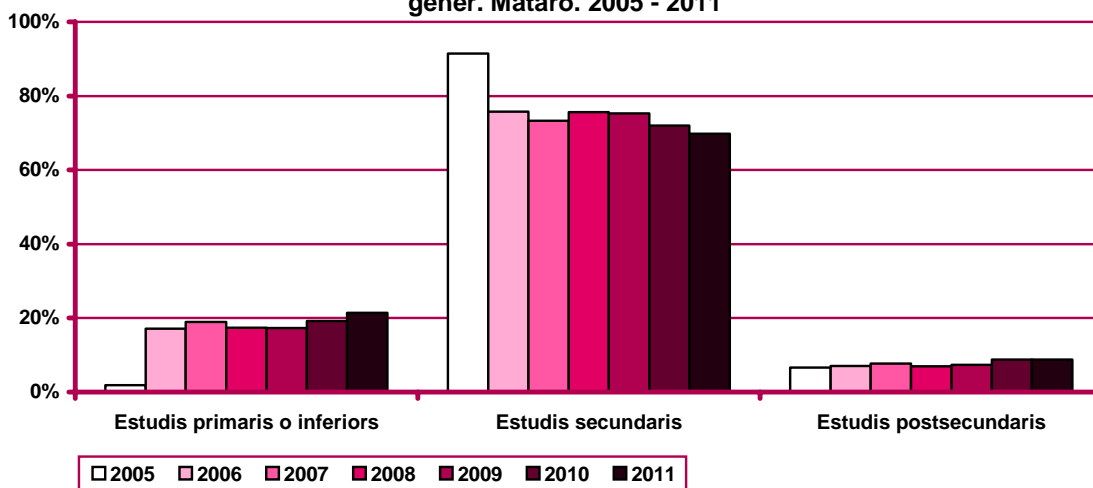
Evolució de l'atur registrat per nivell d'instrucció. Mataró. 2008 - 2011



**Evolució de la variació interanual de l'atur registrat per nivell d'instrucció.
 Mataró. 2008 - 2011**



Distribució percentual de l'atur registrat per nivell d'instrucció al mes de gener. Mataró. 2005 - 2011



Atur registrat per ocupació

Evolució mensual de l'atur registrat per ocupació. Mataró. 2011

Mesos	Total	Valors absoluts									
	Total	CNO 01	CNO 02	CNO 03	CNO 04	CNO 05	CNO 06	CNO 07	CNO 08	CNO 09	CNO 00
Gener	12.912	130	518	900	1.239	1.929	156	2.310	2.202	3.528	0
Febrer											
Març											
Abril											
Maig											
Juny											
Juliol											
Agost											
Setembre											
Octubre											
Novembre											
Desembre											

Evolució mensual de l'atur registrat per ocupació. Mataró. 2011

Mesos	Distribució percentual									
	CNO 01	CNO 02	CNO 03	CNO 04	CNO 05	CNO 06	CNO 07	CNO 08	CNO 09	CNO 00
Gener	1,01%	4,01%	6,97%	9,60%	14,94%	1,21%	17,89%	17,05%	27,32%	0,00%
Febrer										
Març										
Abril										
Maig										
Juny										
Juliol										
Agost										
Setembre										
Octubre										
Novembre										
Desembre										

Nota: les dades de desocupats registrats per ocupació del mes de gener del 2011 utilitzen la nova classificació CNO-2011 que substitueix a la CCO-94. Aquesta nova classificació suposa una reestructuració de la composició per tipus d'ocupació de l'atur registrat, i per tant la comparació de l'atur registrat per ocupació del mes de gener del 2011 respecte el mes de desembre del 2010 no és vàlida, com tampoc ho és la comparació interanual de l'atur registrat per ocupació.

CNO 01: directors i gerents; CNO 02: professionals científics i intel·lectuals; CNO 03: tècnics i professionals de suport; CNO 04: empleats d'oficina comptables i administratius; CNO 05: treballadors en restauració, personals i venedors; CNO 06: treballadors en activitats agrícoles, ramaderes i pesqueres; CNO 07: artesans, treballadors en indústries i construcció; CNO 08: operadors d'instal·lacions i màquines, i muntadors; CNO 09: ocupacions elementals; CNO 00: ocupacions militars.

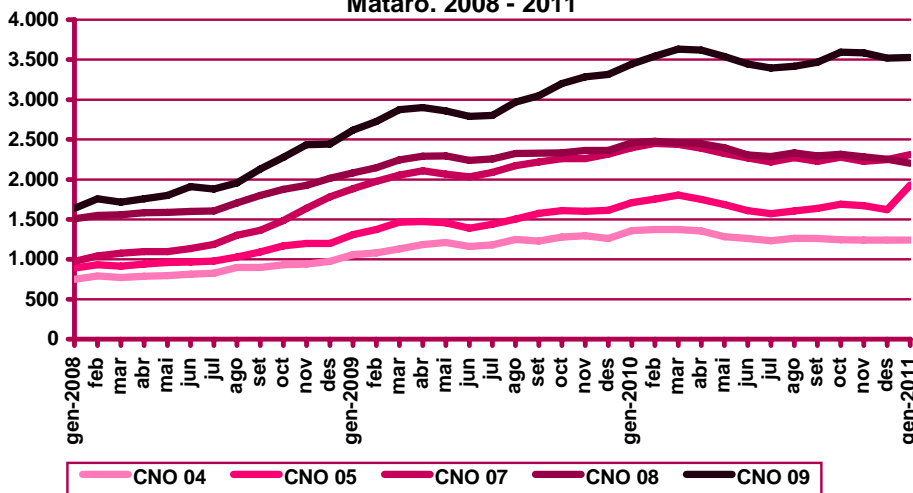
Evolució mensual de la variació interanual de l'atur registrat per ocupació. Mataró. 2011

Mesos	Variació interanual absoluta									
	CNO 01	CNO 02	CNO 03	CNO 04	CNO 05	CNO 06	CNO 07	CNO 08	CNO 09	CNO 00
Gener	n.v.	n.v.	n.v.	n.v.	n.v.	n.v.	n.v.	n.v.	n.v.	n.v.
Febrer										
Març										
Abril										
Maig										
Juny										
Juliol										
Agost										
Setembre										
Octubre										
Novembre										
Desembre										

Mesos	Variació interanual relativa									
	CNO 01	CNO 02	CNO 03	CNO 04	CNO 05	CNO 06	CNO 07	CNO 08	CNO 09	CNO 00
Gener	n.v.	n.v.	n.v.	n.v.	n.v.	n.v.	n.v.	n.v.	n.v.	n.v.
Febrer										
Març										
Abril										
Maig										
Juny										
Juliol										
Agost										
Setembre										
Octubre										
Novembre										
Desembre										

n.v.: comparació no vàlida.

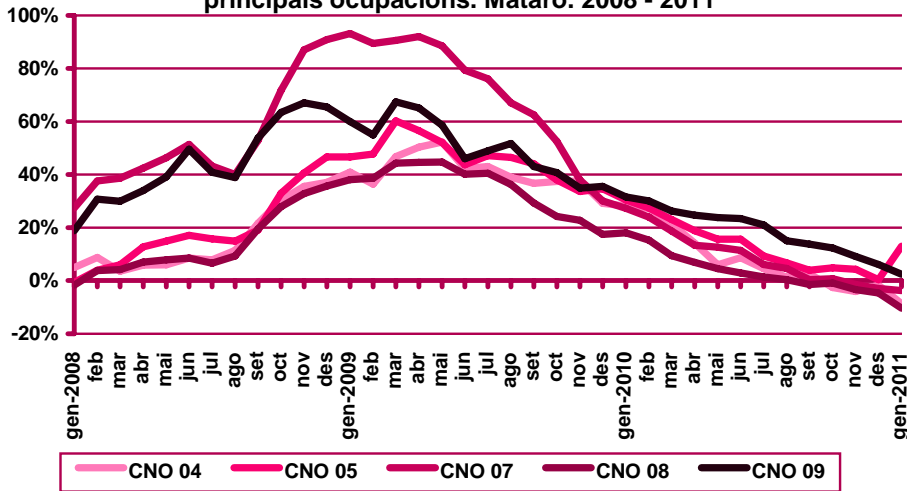
Evolució de l'atur registrat a les principals ocupacions.
Mataró. 2008 - 2011



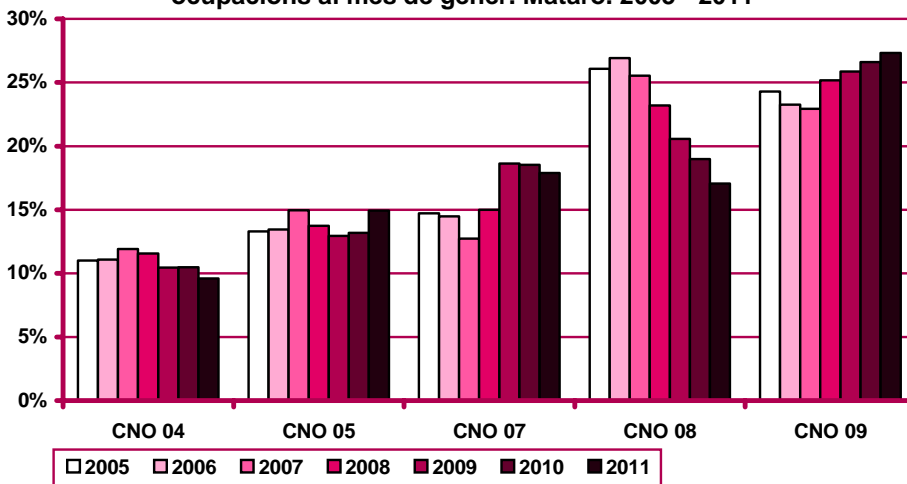
Nota: les dades de desocupats registrats per ocupació del mes de gener del 2011 utilitzen la nova classificació CNO-2011 que substitueix a la CCO-94. Aquesta nova classificació suposa una reestructuració de la composició per tipus d'ocupació de l'atur registrat, i per tant la comparació de l'atur registrat per ocupació del mes de gener del 2011 respecte el mes de desembre del 2010 no és vàlida, com tampoc ho és la comparació interanual de l'atur registrat per ocupació.

CNO 01: directors i gerents; CNO 02: professionals científics i intel·lectuals; CNO 03: tècnics i professionals de suport; CNO 04: empleats d'oficina comptables i administratius; CNO 05: treballadors en restauració, personals i venedors; CNO 06: treballadors en activitats agrícoles, ramaderes i pesqueres; CNO 07: artesans, treballadors en indústries i construcció; CNO 08: operadors d'instal·lacions i màquines, i muntadors; CNO 09: ocupacions elementals; CNO 00: ocupacions militars.

Evolució de la variació interanual de l'atur registrat a les principals ocupacions. Mataró. 2008 - 2011



Distribució percentual de l'atur registrat a les principals ocupacions al mes de gener. Mataró. 2005 - 2011



Nota: les dades de desocupats registrats per ocupació del mes de gener del 2011 utilitzen la nova classificació CNO-2011 que substitueix a la CCO-94. Aquesta nova classificació suposa una reestructuració de la composició per tipus d'ocupació de l'atur registrat, i per tant la comparació de l'atur registrat per ocupació del mes de gener del 2011 respecte el mes de desembre del 2010 no és vàlida, com tampoc ho és la comparació interanual de l'atur registrat per ocupació.

CNO 01: directors i gerents; CNO 02: professionals científics i intel·lectuals; CNO 03: tècnics i professionals de suport; CNO 04: empleats d'oficina comptables i administratius; CNO 05: treballadors en restauració, personals i venedors; CNO 06: treballadors en activitats agrícoles, ramaderes i pesqueres; CNO 07: artesans, treballadors en indústries i construcció; CNO 08: operadors d'instal·lacions i màquines, i muntadors; CNO 09: ocupacions elementals; CNO 00: ocupacions militars.

Atur registrat d'estrangers

Atur registrat d'estrangers a Mataró. Gener 2011

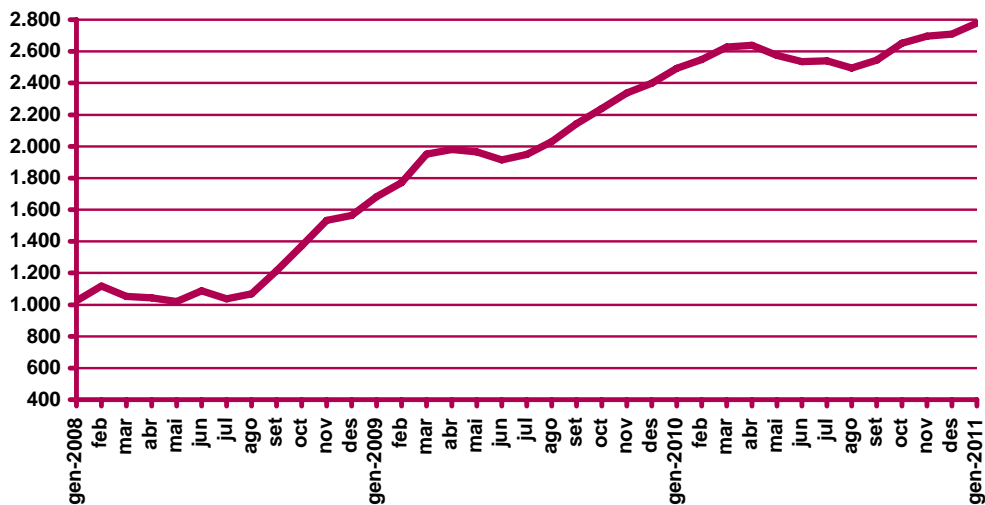
	Atur registrat		Variació mes anterior		Variació interanual		
	Nombre	%	Absoluta	Relativa	Absoluta	Relativa	
Sexe	Home	1.853	66,68%	38	2,09%	114	6,56%
	Dona	926	33,32%	32	3,58%	173	22,97%
Edat	<20 anys	27	0,97%	-2	-6,90%	-1	-3,57%
	20 - 24 anys	148	5,33%	-6	-3,90%	-31	-17,32%
	25 - 29 anys	369	13,28%	1	0,27%	11	3,07%
	30 - 44 anys	1.508	54,26%	38	2,59%	160	11,87%
	>44 anys	727	26,16%	39	5,67%	148	25,56%
Sector	Agricultura	146	5,25%	10	7,35%	34	30,36%
	Indústria	311	11,19%	6	1,97%	20	6,87%
	Construcció	920	33,11%	2	0,22%	45	5,14%
	Serveis	1.054	37,93%	47	4,67%	107	11,30%
	SOA	348	12,52%	5	1,46%	81	30,34%
Nivell d'instrucció	Sense estudis	364	13,10%	19	5,51%	91	33,33%
	Estudis primaris incomplets	729	26,23%	16	2,24%	104	16,64%
	Estudis primaris complets	188	6,77%	-6	-3,09%	27	16,77%
	Programes formació professional	23	0,83%	5	27,78%	3	15,00%
	Educació general	1.416	50,95%	30	2,16%	62	4,58%
	Tècnics-professionals superiors	16	0,58%	2	14,29%	6	60,00%
	Universitaris primer cicle	8	0,29%	-1	-11,11%	-9	-52,94%
	Universitaris segon i tercer cicle	34	1,22%	5	17,24%	2	6,25%
Altres estudis post-secundaris	1	0,04%	0	0,00%	1	0,00%	
Ocupació	CNO 01	9	0,32%	n.v.	n.v.	n.v.	n.v.
	CNO 02	41	1,48%	n.v.	n.v.	n.v.	n.v.
	CNO 03	68	2,45%	n.v.	n.v.	n.v.	n.v.
	CNO 04	77	2,77%	n.v.	n.v.	n.v.	n.v.
	CNO 05	277	9,97%	n.v.	n.v.	n.v.	n.v.
	CNO 06	98	3,53%	n.v.	n.v.	n.v.	n.v.
	CNO 07	512	18,42%	n.v.	n.v.	n.v.	n.v.
	CNO 08	174	6,26%	n.v.	n.v.	n.v.	n.v.
	CNO 09	1.523	54,80%	n.v.	n.v.	n.v.	n.v.
	CNO 00	0	0,00%	n.v.	n.v.	n.v.	n.v.
Total aturats registrats estrangers		2.779		70	0,44%	287	12,97%
Altres àmbits	Maresme	6.504		195	3,09%	547	9,18%
	Prov. de Barcelona	89.510		3.163	3,66%	4.506	5,30%
	Catalunya	135.771		4.477	3,41%	7.601	5,93%
	Espanya	619.276		13.438	2,22%	34.823	5,96%

n.v.: comparació no vàlida.

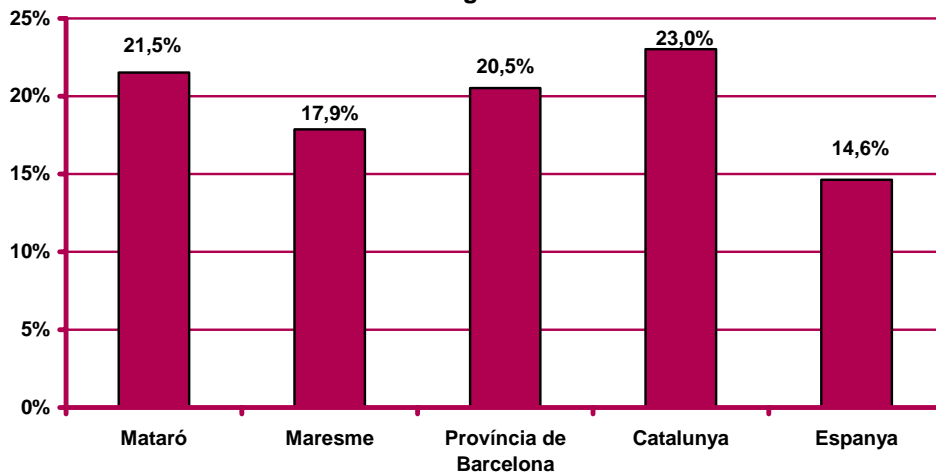
Nota: les dades de desocupats registrats per ocupació del mes de gener del 2011 utilitzen la nova classificació CNO-2011 que substitueix a la CCO-94. Aquesta nova classificació suposa una reestructuració de la composició per tipus d'ocupació de l'atur registrat, i per tant la comparació de l'atur registrat per ocupació del mes de gener del 2011 respecte el mes de desembre del 2010 no és vàlida, com tampoc ho és la comparació interanual de l'atur registrat per ocupació.

CNO 01: directores i gerents; CNO 02: professionals científics i intel·lectuals; CNO 03: tècnics i professionals de suport; CNO 04: empleats d'oficina comptables i administratius; CNO 05: treballadors en restauració, personals i venedors; CNO 06: treballadors en activitats agrícoles, ramaderes i pesqueres; CNO 07: artesans, treballadors en indústries i construcció; CNO 08: operadors d'instal·lacions i màquines, i muntadors; CNO 09: ocupacions elementals; CNO 00: ocupacions militars.

Evolució de l'atur registrat d'estrangers. Mataró. 2008 - 2011



Pes percentual dels aturats registrats estrangers sobre el total d'aturats registrats. Gener 2011



Contractació. Resum

Contractació a Mataró. Gener 2010

		Contractació		Variació mes anterior		Variació interanual	
		Nombre	%	Absoluta	Relativa	Absoluta	Relativa
Sexe	Home	1.025	53,52%	101	10,93%	199	13,45%
	Dona	890	46,48%	-108	-10,82%	28	3,25%
Edat	<20 anys	75	3,92%	-47	-38,52%	-13	-14,77%
	20 - 24 anys	358	18,69%	-38	-9,60%	30	9,15%
	25 - 29 anys	339	17,70%	22	6,94%	51	17,71%
	30 - 44 anys	706	36,87%	-22	-3,02%	37	5,53%
	>44 anys	437	22,82%	78	21,73%	122	38,73%
Sector	Agricultura	23	1,20%	11	91,67%	11	91,67%
	Indústria	186	9,71%	34	22,37%	7	3,91%
	Construcció	200	10,44%	56	38,89%	-3	-1,48%
	Serveis	1.506	78,64%	-108	-6,69%	212	16,38%
Nivell d'instrucció	Sense estudis	91	4,75%	-30	-24,79%	-2	-2,15%
	Estudis primaris incomplets	83	4,33%	1	1,22%	32	62,75%
	Estudis primaris complets	0	0,00%	0	n.c.	0	n.c.
	Programes formació professional	114	5,95%	-12	-9,52%	13	12,87%
	Educació general	1.400	73,11%	40	2,94%	197	16,38%
	Tècnics-professionals superiors	39	2,04%	-6	-13,33%	-20	-33,90%
	Universitaris primer cicle	80	4,18%	-23	-22,33%	-4	-4,76%
	Universitaris segon i tercer cicle	108	5,64%	23	27,06%	11	11,34%
	Altres estudis post-secundaris	0	0,00%	0	n.c.	0	n.c.
	Ocupació	CNO 01	12	0,63%	n.v.	n.v.	n.v.
CNO 02		116	6,06%	n.v.	n.v.	n.v.	n.v.
CNO 03		218	11,38%	n.v.	n.v.	n.v.	n.v.
CNO 04		129	6,74%	n.v.	n.v.	n.v.	n.v.
CNO 05		473	24,70%	n.v.	n.v.	n.v.	n.v.
CNO 06		3	0,16%	n.v.	n.v.	n.v.	n.v.
CNO 07		183	9,56%	n.v.	n.v.	n.v.	n.v.
CNO 08		110	5,74%	n.v.	n.v.	n.v.	n.v.
CNO 09		671	35,04%	n.v.	n.v.	n.v.	n.v.
CNO 00		0	0,00%	n.v.	n.v.	n.v.	n.v.
Durada	<=1 mes	692	36,14%	-42	-5,72%	129	22,91%
	>1 a <=3 mesos	165	8,62%	-90	-35,29%	-4	-2,37%
	>3 a <=6 mesos	167	8,72%	-32	-16,08%	73	77,66%
	>6 a <=12 mesos	55	2,87%	27	96,43%	-2	-3,51%
	>12 a <=18 mesos	0	0,00%	-1	-100,00%	-2	-100,00%
	>18 a <=24 mesos	2	0,10%	1	100,00%	1	100,00%
	>24 mesos	20	1,04%	-1	-4,76%	-20	-50,00%
	Indeterminada	529	27,62%	67	14,50%	35	7,09%
	Indefinida	285	14,88%	64	28,96%	17	6,34%

Nota: les dades de desocupats registrats per ocupació del mes de gener del 2011 utilitzen la nova classificació CNO-2011 que substitueix a la CCO-94. Aquesta nova classificació suposa una reestructuració de la composició per tipus d'ocupació de l'atur registrat, i per tant la comparació de l'atur registrat per ocupació del mes de gener del 2011 respecte el mes de desembre del 2010 no és vàlida, com tampoc ho és la comparació interanual de l'atur registrat per ocupació.

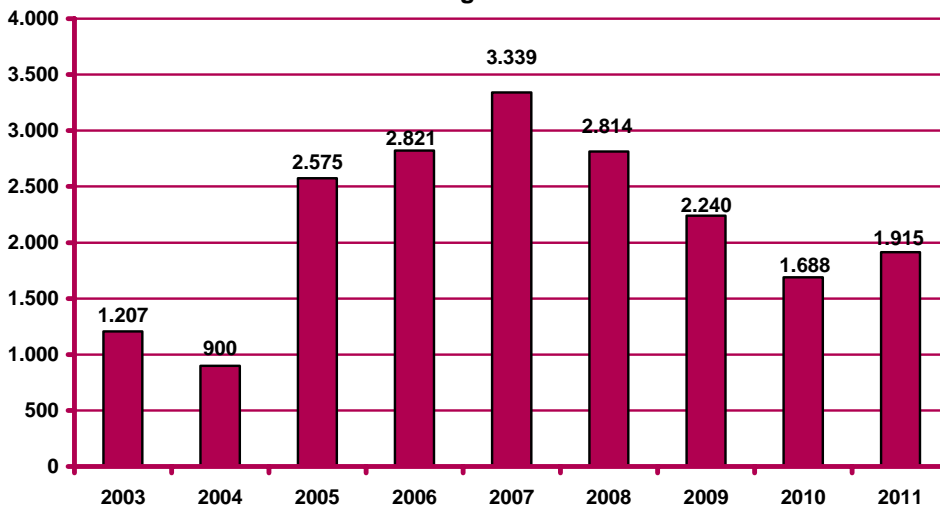
n.c.: no calculable; n.v.: comparació no vàlida.

CNO 01: directors i gerents; CNO 02: professionals científics i intel·lectuals; CNO 03: tècnics i professionals de suport; CNO 04: empleats d'oficina comptables i administratius; CNO 05: treballadors en restauració, personals i venedors; CNO 06: treballadors en activitats agrícoles, ramaderes i pesqueres; CNO 07: artesans, treballadors en indústries i construcció; CNO 08: operadors d'instal·lacions i màquines, i muntadors; CNO 09: ocupacions elementals; CNO 00: ocupacions militars.

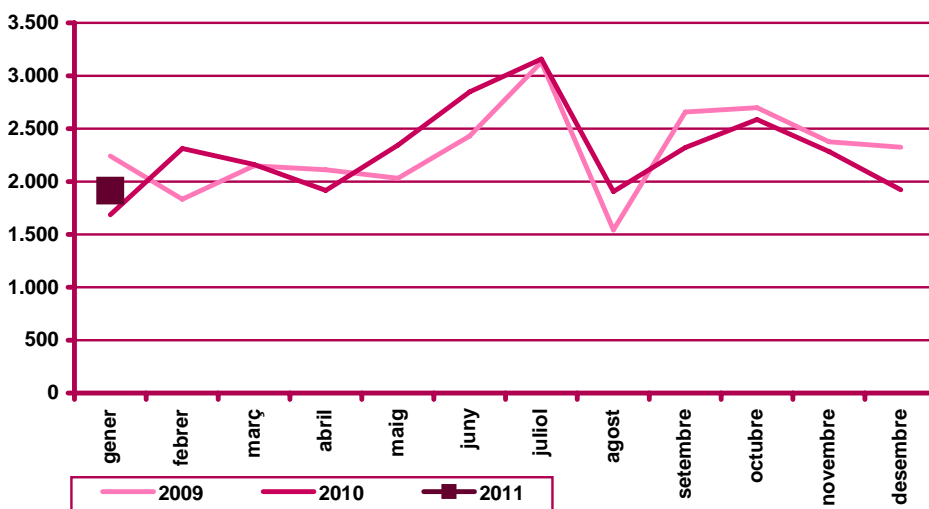
(continuació) Contractació a Mataró. Gener 2011

		Contractació		Variació mes anterior		Variació interanual	
		Nombre	%	Absoluta	Relativa	Absoluta	Relativa
Nacio- nalitat	Espanyola	1.543	80,57%	-42	-2,65%	224	16,98%
	Estrangera	372	19,43%	35	10,39%	3	0,81%
Contra- tador	ETT	404	21,10%	-66	-14,04%	-64	-13,68%
	No ETT	1.511	78,90%	59	4,06%	291	23,85%
Total contractes		1.915	100%	-7	-0,36%	227	13,45%
Altres àmbits	Maresme	5.168		-189	-3,53%	614	13,48%
	Província de Barcelona	123.375		-5.520	-4,28%	13.738	12,53%
	Catalunya	159.782		-7.043	-4,22%	17.329	12,16%
	Espanya	1.116.019		-73.799	-6,20%	65.786	6,26%

Contractació al mes de gener. Mataró. 2002 - 2010



Evolució mensual de la contractació. Mataró. 2009 - 2011



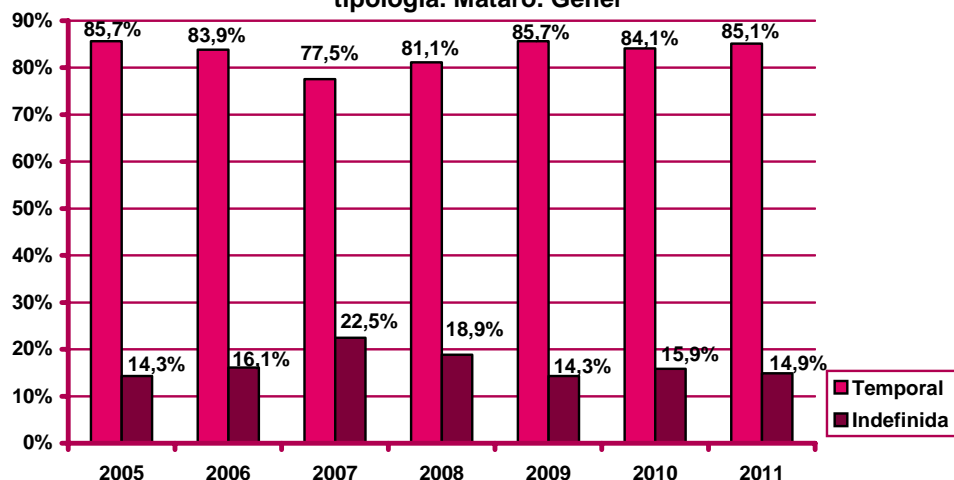
Contractació per modalitat i tipologia

Contractes per modalitat. Mataró. Gener 2011

Modalitat de contractació	Total		Variació mes anterior		Variació interanual	
	Nombre	%	Absoluta	Relativa	Absoluta	Relativa
Ordinari temps indefinit	155	8,09%	49	46,23%	48	44,86%
Foment de la contractació indefinida	20	1,04%	8	66,67%	-37	-64,91%
Indefinit minusvàlids	1	0,05%	1	n.c.	0	0,00%
Convertits en indefinits	109	5,69%	6	5,83%	6	5,83%
Total indefinits	285	14,88%	64	28,96%	17	6,34%
Obra o servei	475	24,80%	-15	-3,06%	27	6,03%
Eventuals circumstàncies producció	814	42,51%	-85	-9,45%	60	7,96%
Interinitat	314	16,40%	14	4,67%	115	57,79%
Temporals bonificats minusvàlids	4	0,21%	3	300,00%	3	300,00%
Relleu	2	0,10%	0	0,00%	-3	-60,00%
Jubilació parcial	7	0,37%	4	133,33%	-3	-30,00%
Pràctiques	9	0,47%	5	125,00%	7	350,00%
Formació	3	0,16%	2	200,00%	2	200,00%
Altres	2	0,10%	1	100,00%	2	#DIV/0!
Total temporals	1.630	85,12%	-71	-4,17%	210	14,79%
Total contractació	1.915	100%	-7	-0,36%	227	13,45%

n.c.: no calculable

Evolució del percentatge de contractació acumulada per tipologia. Mataró. Gener



Contractació per sexe

Evolució mensual de la contractació per sexe. Mataró. 2011

Mesos	Valors absoluts								
	Total			Homes			Dones		
	Total	Indef.	Temp.	Total	Indef.	Temp.	Total	Indef.	Temp.
Gener	1.915	1.630	285	1.025	874	151	890	756	134
Febrer									
Març									
Abril									
Maig									
Juny									
Juliol									
Agost									
Setembre									
Octubre									
Novembre									
Desembre									

Evolució mensual de l'acumulat de l'any de la contractació per sexe. Mataró. 2011

Mesos	Valors absoluts								
	Total			Homes			Dones		
	Total	Indef.	Temp.	Total	Indef.	Temp.	Total	Indef.	Temp.
Gener	1.915	1.630	285	1.025	874	151	890	756	134
Febrer									
Març									
Abril									
Maig									
Juny									
Juliol									
Agost									
Setembre									
Octubre									
Novembre									
Desembre									

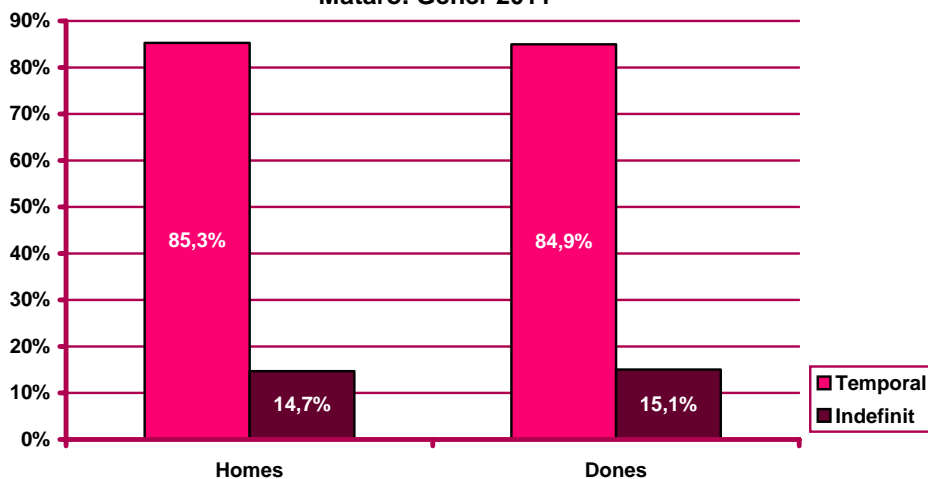
Evolució mensual de la variació interanual de l'acumulat de l'any de la contractació per sexe. Mataró. 2011

Mesos	Valors absoluts			Valors relatius		
	Total	Homes	Dones	Total	Homes	Dones
Gener	227	199	28	13,45%	24,09%	3,25%
Febrer						
Març						
Abril						
Maig						
Juny						
Juliol						
Agost						
Setembre						
Octubre						
Novembre						
Desembre						

Evolució del percentatge de contractació acumulada per sexe. Mataró. Gner



Percentatge de contractació acumulada per tipologia i sexe. Mataró. Gner 2011



Contractació per edat

Evolució mensual de la contractació per edat. Mataró. 2011

Mesos	Valors absoluts					
	Total	<20 anys	20 - 24 a.	25 - 29 a.	30 - 44 a.	>44 a.
Gener	1.915	75	358	339	706	437
Febrer						
Març						
Abril						
Maig						
Juny						
Juliol						
Agost						
Setembre						
Octubre						
Novembre						
Desembre						

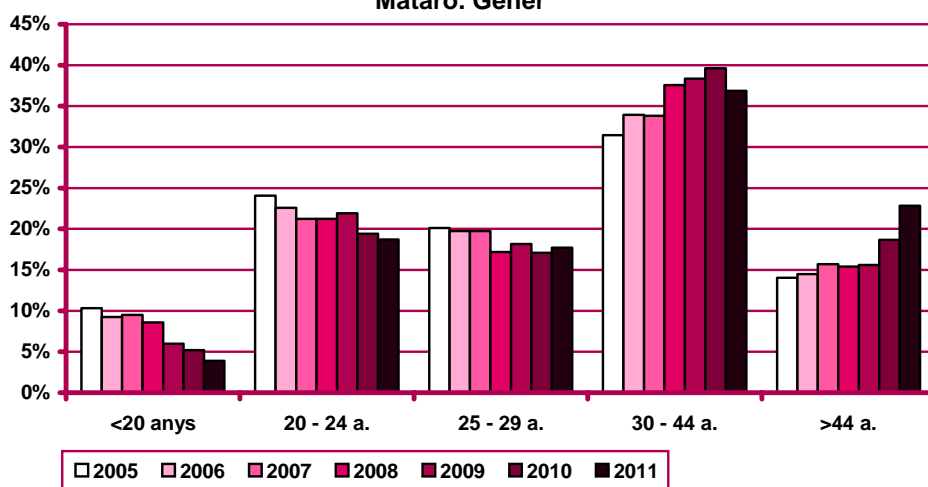
Evolució mensual de l'acumulat de l'any de la contractació per edat. Mataró. 2011

Mesos	Valors absoluts					
	Total	<20 anys	20 - 24 a.	25 - 29 a.	30 - 44 a.	>44 a.
Gener	1.915	75	358	339	706	437
Febrer						
Març						
Abril						
Maig						
Juny						
Juliol						
Agost						
Setembre						
Octubre						
Novembre						
Desembre						

Evolució mensual de la variació interanual de l'acumulat de l'any de la contractació per edat. Mataró. 2011

Mesos	Valors absoluts					Valors relatius				
	<20 anys	20 - 24 a.	25 - 29 a.	30 - 44 a.	>44 a.	<20 anys	20 - 24 a.	25 - 29 a.	30 - 44 a.	>44 a.
Gener	-13	30	51	37	122	-14,77%	9,15%	17,71%	5,53%	38,73%
Febrer										
Març										
Abril										
Maig										
Juny										
Juliol										
Agost										
Setembre										
Octubre										
Novembre										
Desembre										

**Evolució del percentatge de contractació acumulada per edat.
Mataró. Gèner**



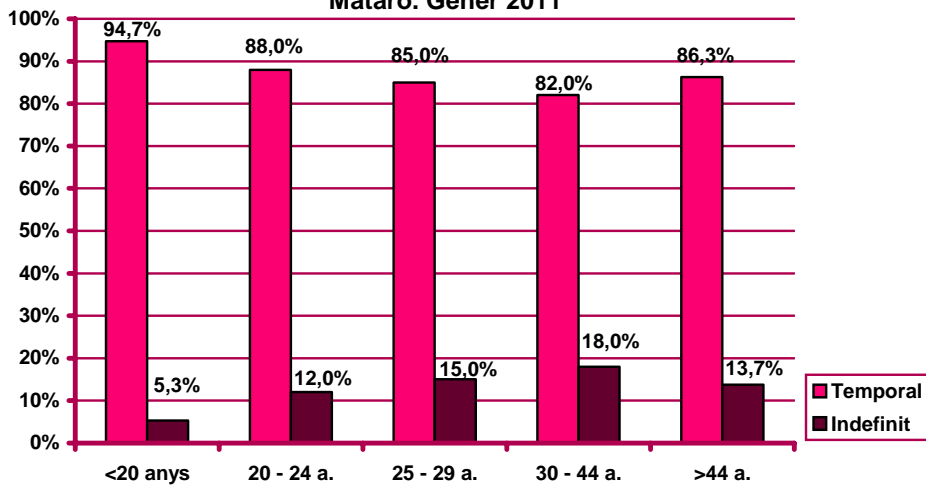
Evolució mensual de la contractació per edat i tipologia. Mataró. 2011

Mesos	Valors absoluts									
	<20 anys		20 - 24 a.		25 - 29 a.		30 - 44 a.		>44 a.	
	Indef.	Temp.	Indef.	Temp.	Indef.	Temp.	Indef.	Temp.	Indef.	Temp.
Gener	4	71	43	315	51	288	127	579	60	377
Febrer										
Març										
Abril										
Maig										
Juny										
Juliol										
Agost										
Setembre										
Octubre										
Novembre										
Desembre										

Evolució mensual de l'acumulat de l'any de la contractació per edat i tipologia. Mataró. 2011

Mesos	Valors absoluts									
	<20 anys		20 - 24 a.		25 - 29 a.		30 - 44 a.		>44 a.	
	Indef.	Temp.	Indef.	Temp.	Indef.	Temp.	Indef.	Temp.	Indef.	Temp.
Gener	4	71	43	315	51	288	127	579	60	377
Febrer										
Març										
Abril										
Maig										
Juny										
Juliol										
Agost										
Setembre										
Octubre										
Novembre										
Desembre										

Percentatge de contractació acumulada per tipologia i edat.
Mataró. Gener 2011



Contractació per sexe i edat

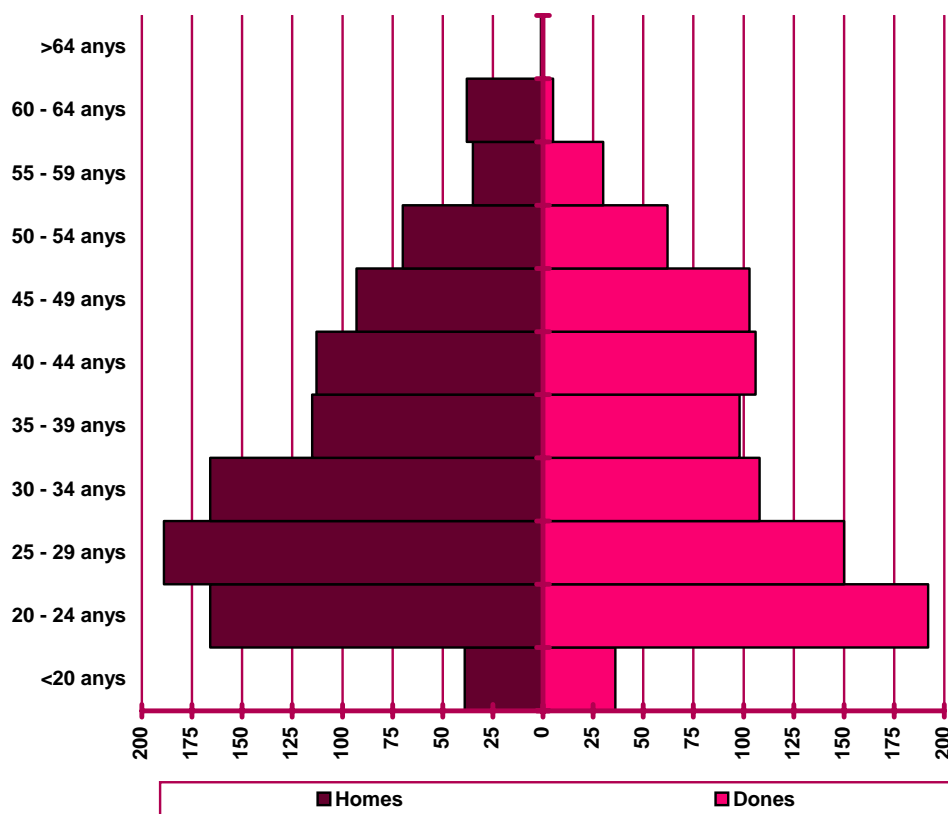
Distribució de la contractació per edat i sexe. Mataró. Gener 2011

	Homes			Dones			Total	
	Nombre	% ⁽¹⁾	% ⁽²⁾	Nombre	% ⁽¹⁾	% ⁽²⁾	Nombre	%
<20 anys	39	52,00%	3,80%	36	48,00%	4,04%	75	3,92%
20 - 24 anys	166	46,37%	16,20%	192	53,63%	21,57%	358	18,69%
25 - 29 anys	189	55,75%	18,44%	150	44,25%	16,85%	339	17,70%
30 - 34 anys	166	60,58%	16,20%	108	39,42%	12,13%	274	14,31%
35 - 39 anys	115	53,99%	11,22%	98	46,01%	11,01%	213	11,12%
40 - 44 anys	113	51,60%	11,02%	106	48,40%	11,91%	219	11,44%
45 - 49 anys	93	47,45%	9,07%	103	52,55%	11,57%	196	10,23%
50 - 54 anys	70	53,03%	6,83%	62	46,97%	6,97%	132	6,89%
55 - 59 anys	35	53,85%	3,41%	30	46,15%	3,37%	65	3,39%
60 - 64 anys	38	88,37%	3,71%	5	11,63%	0,56%	43	2,25%
>64 anys	1	100,00%	0,10%	0	0,00%	0,00%	1	0,05%
Total	1.025	53,52%	100%	890	46,48%	100%	1.915	100%

(1) Percentatge sobre el total d'homes i dones desocupades registrades del mateix grup d'edat.

(2) Percentatge sobre el total de persones desocupades registrades del mateix sexe.

Nombre de contractes per sexe i edat. Mataró. Gener 2011



Contractació per sector econòmic

Evolució mensual de la contractació per sector econòmic. Mataró.

2011

Mesos	Valors absoluts				
	Total	Agricultura	Indústria	Construcció	Serveis
Gener	1.915	23	186	200	1.506
Febrer					
Març					
Abril					
Maig					
Juny					
Juliol					
Agost					
Setembre					
Octubre					
Novembre					
Desembre					

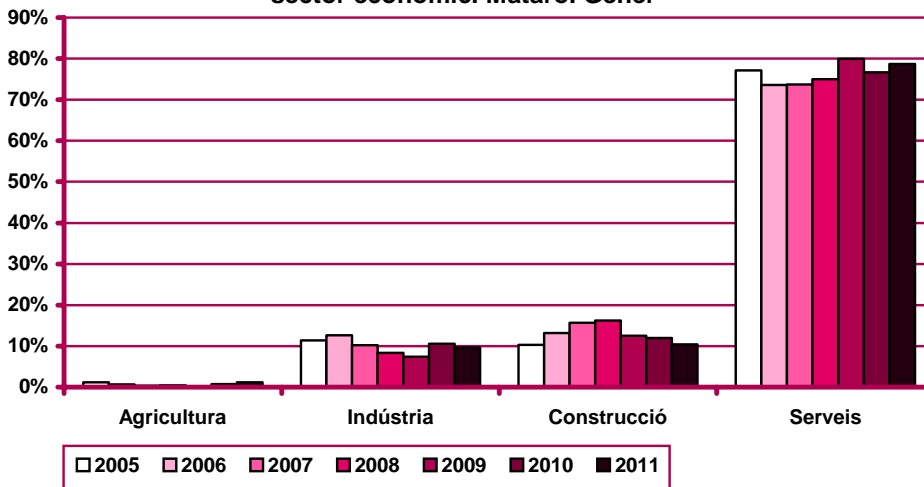
Evolució mensual de l'acumulat de l'any de la contractació per sector econòmic. Mataró. 2011

Mesos	Valors absoluts				
	Total	Agricultura	Indústria	Construcció	Serveis
Gener	1.915	23	186	200	1.506
Febrer					
Març					
Abril					
Maig					
Juny					
Juliol					
Agost					
Setembre					
Octubre					
Novembre					
Desembre					

Evolució mensual de la variació interanual de l'acumulat de l'any de la contractació per sector econòmic. Mataró. 2011

Mesos	Valors absoluts				Valors relatius			
	Agricultura	Indústria	Construcció	Serveis	Agricultura	Indústria	Construcció	Serveis
Gener	11	7	-3	212	91,67%	3,91%	-1,48%	16,38%
Febrer								
Març								
Abril								
Maig								
Juny								
Juliol								
Agost								
Setembre								
Octubre								
Novembre								
Desembre								

Evolució del percentatge de contractació acumulada per sector econòmic. Mataró. Gener



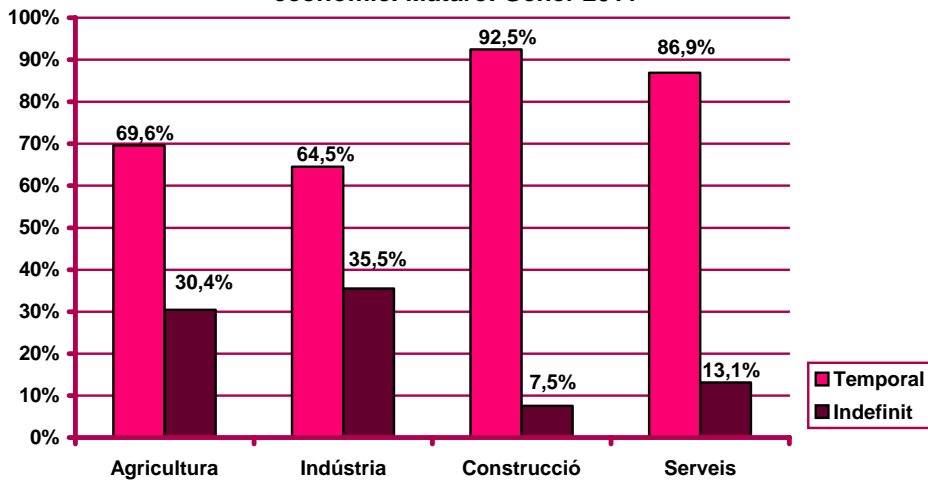
Evolució mensual de la contractació per sector econòmic i tipologia. Mataró. 2011

Mesos	Valors absoluts							
	Agricultura		Indústria		Construcció		Serveis	
	Indef.	Temp.	Indef.	Temp.	Indef.	Temp.	Indef.	Temp.
Gener	7	16	66	120	15	185	197	1.309
Febrer								
Març								
Abril								
Maig								
Juny								
Juliol								
Agost								
Setembre								
Octubre								
Novembre								
Desembre								

Evolució mensual de l'acumulat de l'any de la contractació per sector econòmic i tipologia. Mataró. 2011

Mesos	Valors absoluts							
	Agricultura		Indústria		Construcció		Serveis	
	Indef.	Temp.	Indef.	Temp.	Indef.	Temp.	Indef.	Temp.
Gener	7	16	66	120	15	185	197	1.309
Febrer								
Març								
Abril								
Maig								
Juny								
Juliol								
Agost								
Setembre								
Octubre								
Novembre								
Desembre								

Percentatge de contractació acumulada per tipologia i sector econòmic. Mataró. Gener 2011



Contractació per nivell d'instrucció

Evolució mensual de la contractació per nivell d'instrucció. Mataró.

2011

Mesos	Valors absoluts			
	Total	Estudis primaris o inferiors	Estudis secundaris	Estudis postsecundaris
Gener	1.915	174	1.514	227
Febrer				
Març				
Abril				
Maig				
Juny				
Juliol				
Agost				
Setembre				
Octubre				
Novembre				
Desembre				

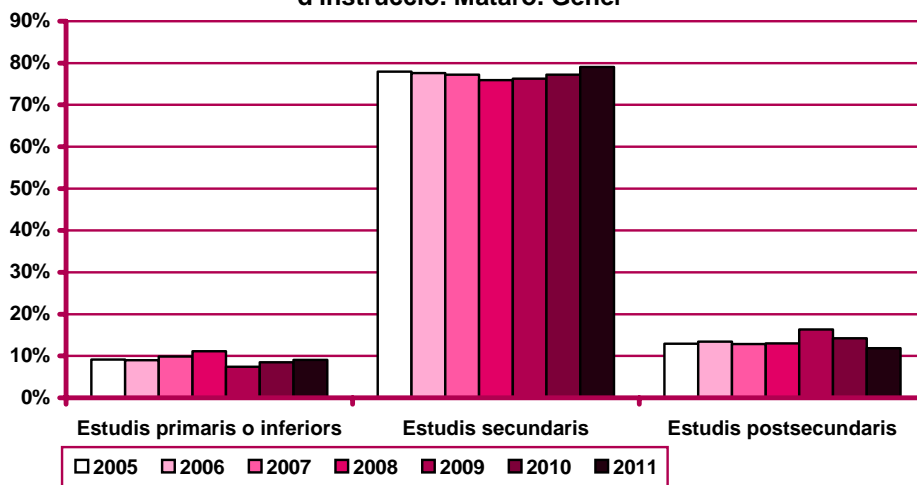
Evolució mensual de l'acumulat de l'any de la contractació per nivell d'instrucció. Mataró. 2011

Mesos	Valors absoluts			
	Total	Estudis primaris o inferiors	Estudis secundaris	Estudis postsecundaris
Gener	1.915	174	1.514	227
Febrer				
Març				
Abril				
Maig				
Juny				
Juliol				
Agost				
Setembre				
Octubre				
Novembre				
Desembre				

Evolució mensual de la variació interanual de l'acumulat de l'any de la contractació per nivell d'instrucció. Mataró. 2011

Mesos	Valors absoluts			Valors relatius		
	Estudis primaris o inferiors	Estudis secundaris	Estudis postsecundaris	Estudis primaris o inferiors	Estudis secundaris	Estudis postsecundaris
Gener	30	210	-13	20,83%	16,10%	-5,42%
Febrer						
Març						
Abril						
Maig						
Juny						
Juliol						
Agost						
Setembre						
Octubre						
Novembre						
Desembre						

Evolució del percentatge de contractació per nivell d'instrucció. Mataró. Gener



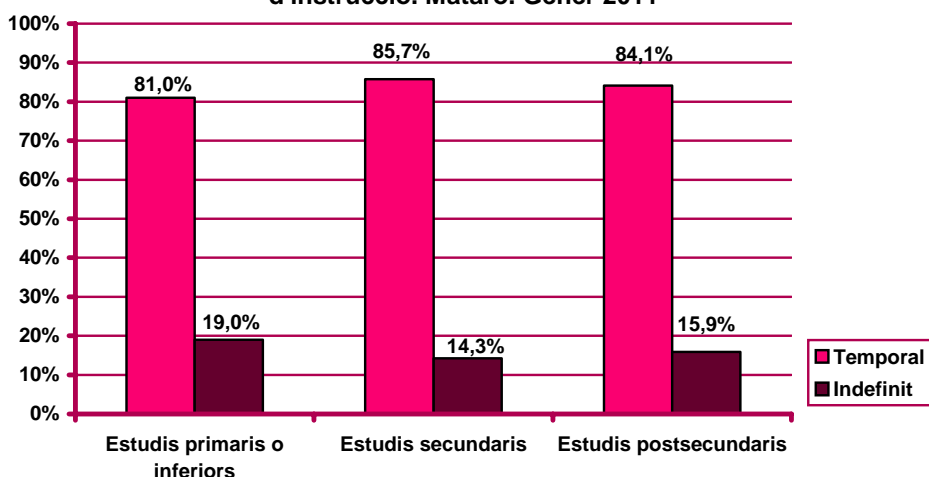
Evolució mensual de la contractació per nivell d'instrucció i tipologia. Mataró. 2011

Mesos	Valors absoluts					
	Estudis primaris o inferiors		Estudis secundaris		Estudis postsecundaris	
	Indef.	Temp.	Indef.	Temp.	Indef.	Temp.
Gener	33	141	216	1.298	36	191
Febrer						
Març						
Abril						
Maig						
Juny						
Juliol						
Agost						
Setembre						
Octubre						
Novembre						
Desembre						

Evolució mensual de l'acumulat de l'any de la contractació per nivell d'instrucció i tipologia. Mataró. 2011

Mesos	Valors absoluts					
	Estudis primaris o inferiors		Estudis secundaris		Estudis postsecundaris	
	Indef.	Temp.	Indef.	Temp.	Indef.	Temp.
Gener	33	141	216	1.298	36	191
Febrer						
Març						
Abril						
Maig						
Juny						
Juliol						
Agost						
Setembre						
Octubre						
Novembre						
Desembre						

Percentatge de contractació acumulada per tipologia i nivell d'instrucció. Mataró. Gener 2011



Contractació per ocupació

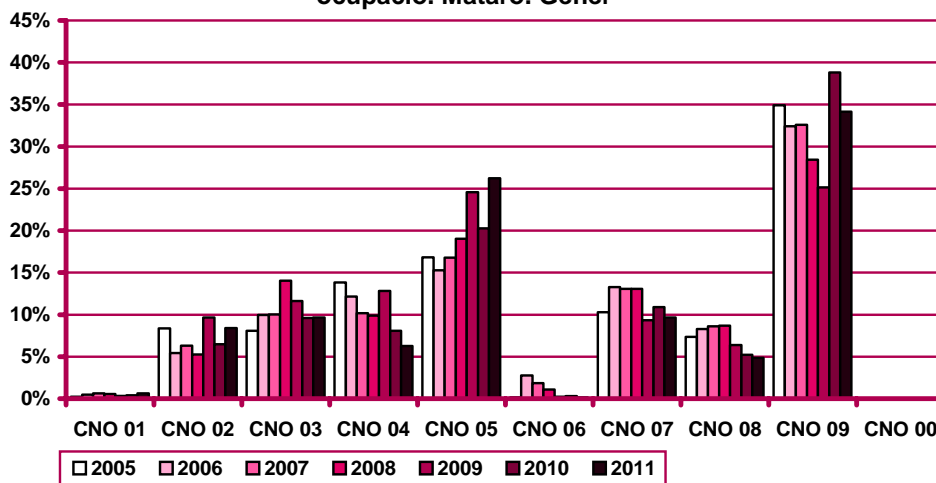
Evolució mensual de la contractació per ocupació. Mataró. 2011

Mesos	Valors absoluts										
	Total	CNO 01	CNO 02	CNO 03	CNO 04	CNO 05	CNO 06	CNO 07	CNO 08	CNO 09	CNO 00
Gener	1.915	12	116	218	129	473	3	183	110	671	0
Febrer											
Març											
Abril											
Maig											
Juny											
Juliol											
Agost											
Setembre											
Octubre											
Novembre											
Desembre											

Evolució mensual de l'acumulat de l'any de la contractació per ocupació. Mataró. 2011

Mesos	Valors absoluts										
	Total	CNO 01	CNO 02	CNO 03	CNO 04	CNO 05	CNO 06	CNO 07	CNO 08	CNO 09	CNO 00
Gener	1.915	12	116	218	129	473	3	183	110	671	0
Febrer											
Març											
Abril											
Maig											
Juny											
Juliol											
Agost											
Setembre											
Octubre											
Novembre											
Desembre											

Evolució del percentatge de contractació acumulada per ocupació. Mataró. Gener



Nota: les dades de desocupats registrats per ocupació del mes de gener del 2011 utilitzen la nova classificació CNO-2011 que substitueix a la CCO-94. Aquesta nova classificació suposa una reestructuració de la composició per tipus d'ocupació de l'atur registrat, i per tant la comparació de l'atur registrat per ocupació del mes de gener del 2011 respecte el mes de desembre del 2010 no és vàlida, com tampoc ho és la comparació interanual de l'atur registrat per ocupació.

CNO 01: directors i gerents; CNO 02: professionals científics i intel·lectuals; CNO 03: tècnics i professionals de suport; CNO 04: empleats d'oficina comptables i administratius; CNO 05: treballadors en restauració, personals i venedors; CNO 06: treballadors en activitats agrícoles, ramaderes i pesqueres; CNO 07: artesans, treballadors en indústries i construcció; CNO 08: operadors d'instal·lacions i màquines, i muntadors; CNO 09: ocupacions elementals; CNO 00: ocupacions militars.

Evolució mensual de la variació interanual de l'acumulat de l'any de la contractació per ocupació. Mataró. 2011

Mesos	Valors absoluts										
	Total	CNO 01	CNO 02	CNO 03	CNO 04	CNO 05	CNO 06	CNO 07	CNO 08	CNO 09	CNO 00
Gener	n.v.	n.v.	n.v.	n.v.	n.v.	n.v.	n.v.	n.v.	n.v.	n.v.	n.v.
Febrer											
Març											
Abril											
Maig											
Juny											
Juliol											
Agost											
Setembre											
Octubre											
Novembre											
Desembre											

Mesos	Valors relatius										
	Total	CNO 01	CNO 02	CNO 03	CNO 04	CNO 05	CNO 06	CNO 07	CNO 08	CNO 09	CNO 00
Gener	n.v.	n.v.	n.v.	n.v.	n.v.	n.v.	n.v.	n.v.	n.v.	n.v.	n.v.
Febrer											
Març											
Abril											
Maig											
Juny											
Juliol											
Agost											
Setembre											
Octubre											
Novembre											
Desembre											

n.c.: no calculable

Evolució mensual de la contractació per ocupació i tipologia. Mataró. 2011

Mesos	Valors absoluts									
	CNO 01		CNO 02		CNO 03		CNO 04		CNO 05	
	Indef.	Temp.	Indef.	Temp.	Indef.	Temp.	Indef.	Temp.	Indef.	Temp.
Gener	3	9	15	101	61	157	40	89	51	422
Febrer										
Març										
Abril										
Maig										
Juny										
Juliol										
Agost										
Setembre										
Octubre										
Novembre										
Desembre										

Nota: les dades de desocupats registrats per ocupació del mes de gener del 2011 utilitzen la nova classificació CNO-2011 que substitueix a la CCO-94. Aquesta nova classificació suposa una reestructuració de la composició per tipus d'ocupació de l'atur registrat, i per tant la comparació de l'atur registrat per ocupació del mes de gener del 2011 respecte el mes de desembre del 2010 no és vàlida, com tampoc ho és la comparació interanual de l'atur registrat per ocupació.

CNO 01: directors i gerents; CNO 02: professionals científics i intel·lectuals; CNO 03: tècnics i professionals de suport; CNO 04: empleats d'oficina comptables i administratius; CNO 05: treballadors en restauració, personals i venedors; CNO 06: treballadors en activitats agrícoles, ramaderes i pesqueres; CNO 07: artesans, treballadors en indústries i construcció; CNO 08: operadors d'instal·lacions i màquines, i muntadors; CNO 09: ocupacions elementals; CNO 00: ocupacions militars.

(continuació) Evolució mensual de la contractació per ocupació i tipologia. Mataró. 2011

Mesos	Valors absoluts									
	CNO 06		CNO 07		CNO 08		CNO 09		CNO 00	
	Indef.	Temp.	Indef.	Temp.	Indef.	Temp.	Indef.	Temp.	Indef.	Temp.
Gener	1	2	43	140	29	81	42	629	0	0
Febrer										
Març										
Abril										
Maig										
Juny										
Juliol										
Agost										
Setembre										
Octubre										
Novembre										
Desembre										

Evolució mensual de l'acumulat de l'any de la contractació per ocupació i tipologia. Mataró. 2011

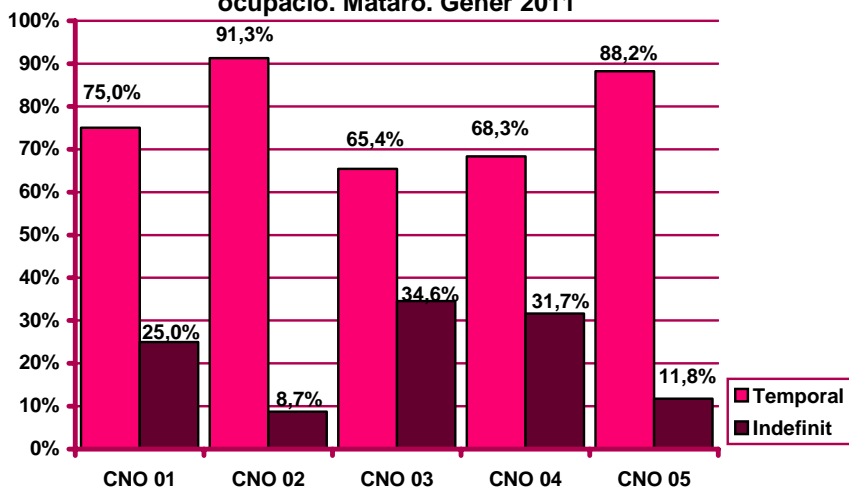
Mesos	Valors absoluts									
	CNO 01		CNO 02		CNO 03		CNO 04		CNO 05	
	Indef.	Temp.	Indef.	Temp.	Indef.	Temp.	Indef.	Temp.	Indef.	Temp.
Gener	3	9	15	101	61	157	40	89	51	422
Febrer										
Març										
Abril										
Maig										
Juny										
Juliol										
Agost										
Setembre										
Octubre										
Novembre										
Desembre										

Mesos	Valors absoluts									
	CNO 06		CNO 07		CNO 08		CNO 09		CNO 00	
	Indef.	Temp.	Indef.	Temp.	Indef.	Temp.	Indef.	Temp.	Indef.	Temp.
Gener	1	2	43	140	29	81	42	629	0	0
Febrer										
Març										
Abril										
Maig										
Juny										
Juliol										
Agost										
Setembre										
Octubre										
Novembre										
Desembre										

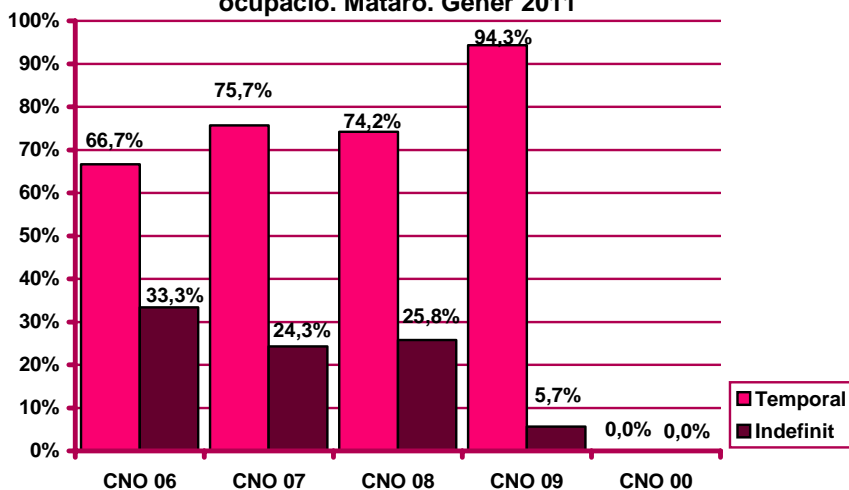
Nota: les dades de desocupats registrats per ocupació del mes de gener del 2011 utilitzen la nova classificació CNO-2011 que substitueix a la CCO-94. Aquesta nova classificació suposa una reestructuració de la composició per tipus d'ocupació de l'atur registrat, i per tant la comparació de l'atur registrat per ocupació del mes de gener del 2011 respecte el mes de desembre del 2010 no és vàlida, com tampoc ho és la comparació interanual de l'atur registrat per ocupació.

CNO 01: directors i gerents; CNO 02: professionals científics i intel·lectuals; CNO 03: tècnics i professionals de suport; CNO 04: empleats d'oficina comptables i administratius; CNO 05: treballadors en restauració, personals i venedors; CNO 06: treballadors en activitats agrícoles, ramaderes i pesqueres; CNO 07: artesans, treballadors en indústries i construcció; CNO 08: operadors d'instal·lacions i màquines, i muntadors; CNO 09: ocupacions elementals; CNO 00: ocupacions militars.

Percentatge de contractació acumulada per tipologia i ocupació. Mataró. Gener 2011



Percentatge de contractació acumulada per tipologia i ocupació. Mataró. Gener 2011



Nota: les dades de desocupats registrats per ocupació del mes de gener del 2011 utilitzen la nova classificació CNO-2011 que substitueix a la CCO-94. Aquesta nova classificació suposa una reestructuració de la composició per tipus d'ocupació de l'atur registrat, i per tant la comparació de l'atur registrat per ocupació del mes de gener del 2011 respecte el mes de desembre del 2010 no és vàlida, com tampoc ho és la comparació interanual de l'atur registrat per ocupació.

CNO 01: directors i gerents; CNO 02: professionals científics i intel·lectuals; CNO 03: tècnics i professionals de suport; CNO 04: empleats d'oficina comptables i administratius; CNO 05: treballadors en restauració, personals i venedors; CNO 06: treballadors en activitats agrícoles, ramaderes i pesqueres; CNO 07: artesans, treballadors en indústries i construcció; CNO 08: operadors d'instal·lacions i màquines, i muntadors; CNO 09: ocupacions elementals; CNO 00: ocupacions militars.

Contractació per durada

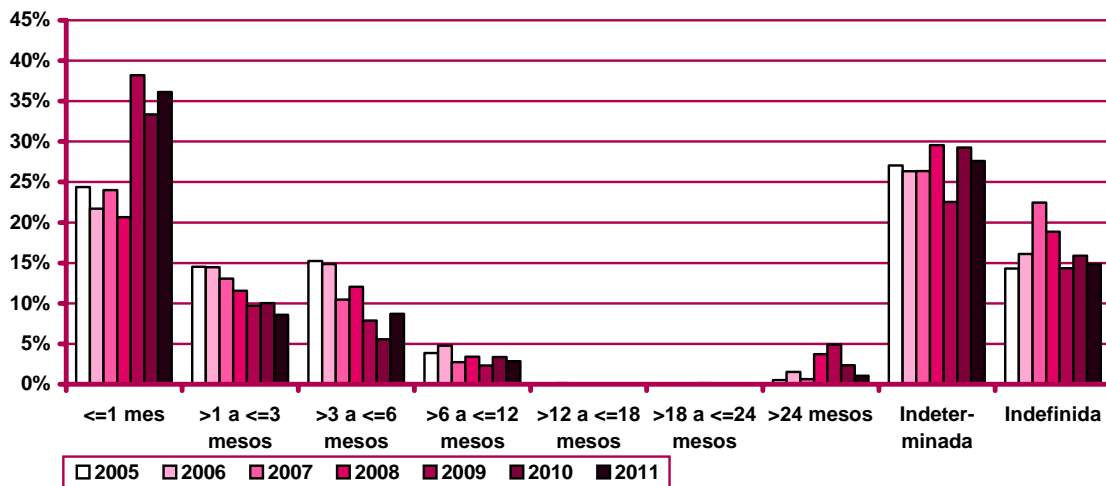
Evolució mensual de la contractació per durada del contracte. Mataró. 2011

Mesos	Valors absoluts									
	Total	≤1 mes	>1 a ≤3 mesos	>3 a ≤6 mesos	>6 a ≤12 mesos	>12 a ≤18 mesos	>18 a ≤24 mesos	>24 mesos	Indeter-minada	Indefi-nida
Gener	1.915	692	165	167	55	0	2	20	529	285
Febrer										
Març										
Abril										
Maig										
Juny										
Juliol										
Agost										
Setembre										
Octubre										
Novembre										
Desembre										

Evolució mensual de l'acumulat de l'any de la contractació per durada del contracte. Mataró. 2011

Mesos	Valors absoluts									
	Total	≤1 mes	>1 a ≤3 mesos	>3 a ≤6 mesos	>6 a ≤12 mesos	>12 a ≤18 mesos	>18 a ≤24 mesos	>24 mesos	Indeter-minada	Indefi-nida
Gener	1.915	692	165	167	55	0	2	20	529	285
Febrer										
Març										
Abril										
Maig										
Juny										
Juliol										
Agost										
Setembre										
Octubre										
Novembre										
Desembre										

Evolució del percentatge de contractació per durada. Mataró. Gener



Evolució mensual de la variació interanual de l'acumulat de l'any de la contractació per durada del contracte. Mataró. 2011

Mesos	Valors absoluts									
	Total	≤1 mes	>1 a ≤3 mesos	>3 a ≤6 mesos	>6 a ≤12 mesos	>12 a ≤18 mesos	>18 a ≤24 mesos	>24 mesos	Indeter- minada	Indefi- nida
Gener	227	129	-4	73	-2	-2	1	-20	35	17
Febrer										
Març										
Abril										
Maig										
Juny										
Juliol										
Agost										
Setembre										
Octubre										
Novembre										
Desembre										

Mesos	Valors relatius									
	Total	≤1 mes	>1 a ≤3 mesos	>3 a ≤6 mesos	>6 a ≤12 mesos	>12 a ≤18 mesos	>18 a ≤24 mesos	>24 mesos	Indeter- minada	Indefi- nida
Gener	13,45%	22,91%	-2,37%	77,66%	-3,51%	-100,00%	100,00%	-50,00%	7,09%	6,34%
Febrer										
Març										
Abril										
Maig										
Juny										
Juliol										
Agost										
Setembre										
Octubre										
Novembre										
Desembre										

Contractació per grandària de l'empresa

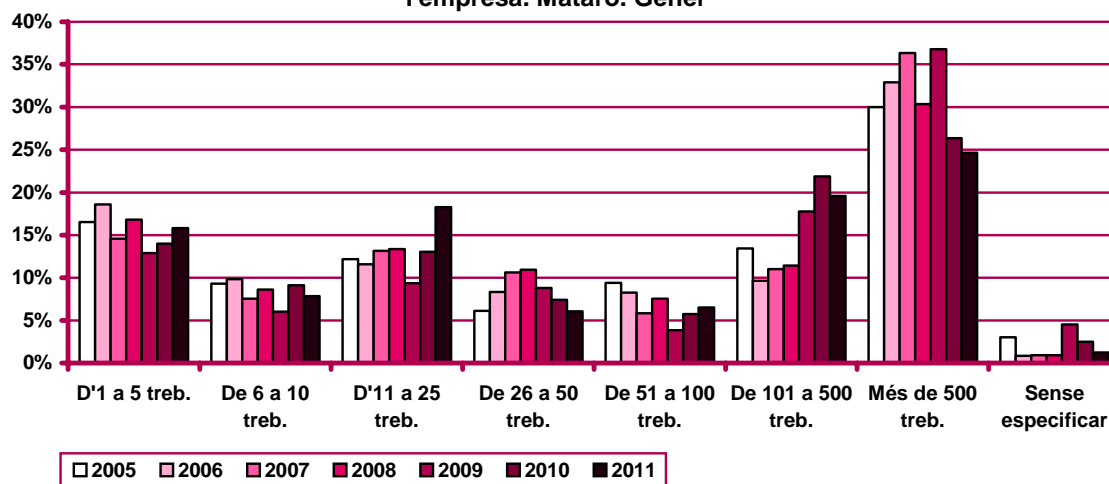
Evolució mensual de la contractació per grandària de l'empresa. Mataró. 2011

Mesos	Valors absoluts								
	Total	D'1 a 5 treb.	De 6 a 10 treb.	D'11 a 25 treb.	De 26 a 50 treb.	De 51 a 100 treb.	De 101 a 500 treb.	Més de 500 treb.	Sense especificar
Gener	1.915	303	150	350	116	125	375	472	24
Febrer									
Març									
Abril									
Maig									
Juny									
Juliol									
Agost									
Setembre									
Octubre									
Novembre									
Desembre									

Evolució mensual de l'acumulat de l'any de la contractació per grandària de l'empresa. Mataró. 2011

Mesos	Valors absoluts								
	Total	D'1 a 5 treb.	De 6 a 10 treb.	D'11 a 25 treb.	De 26 a 50 treb.	De 51 a 100 treb.	De 101 a 500 treb.	Més de 500 treb.	Sense especificar
Gener	1.915	303	150	350	116	125	375	472	24
Febrer									
Març									
Abril									
Maig									
Juny									
Juliol									
Agost									
Setembre									
Octubre									
Novembre									
Desembre									

Evolució del percentatge de contractació acumulada per grandària de l'empresa. Mataró. Gener



Evolució mensual de la variació interanual de l'acumulat de l'any de la contractació per grandària de l'empresa. Mataró. 2011

Mesos	Valors absoluts								
	Total	D'1 a 5 treb.	De 6 a 10 treb.	D'11 a 25 treb.	De 26 a 50 treb.	De 51 a 100 treb.	De 101 a 500 treb.	Més de 500 treb.	Sense especificar
Gener	227	67	-4	130	-9	28	6	27	-18
Febrer									
Març									
Abril									
Maig									
Juny									
Juliol									
Agost									
Setembre									
Octubre									
Novembre									
Desembre									

Mesos	Valors relatius								
	Total	D'1 a 5 treb.	De 6 a 10 treb.	D'11 a 25 treb.	De 26 a 50 treb.	De 51 a 100 treb.	De 101 a 500 treb.	Més de 500 treb.	Sense especificar
Gener	13,45%	28,39%	-2,60%	59,09%	-7,20%	28,87%	1,63%	6,07%	-42,86%
Febrer									
Març									
Abril									
Maig									
Juny									
Juliol									
Agost									
Setembre									
Octubre									
Novembre									
Desembre									

Evolució mensual de la contractació per grandària de l'empresa i tipologia. Mataró. 2011

Mesos	Valors absoluts									
	D'1 a 5 treb.		De 6 a 10 treb.		D'11 a 25 treb.		De 26 a 50 treb.		De 51 a 100 treb.	
	Indef.	Temp.	Indef.	Temp.	Indef.	Temp.	Indef.	Temp.	Indef.	Temp.
Gener	78	225	53	97	74	276	34	82	10	115
Febrer										
Març										
Abril										
Maig										
Juny										
Juliol										
Agost										
Setembre										
Octubre										
Novembre										
Desembre										

(continuació) Evolució mensual de la contractació per grandària de l'empresa i tipologia. Mataró, 2011

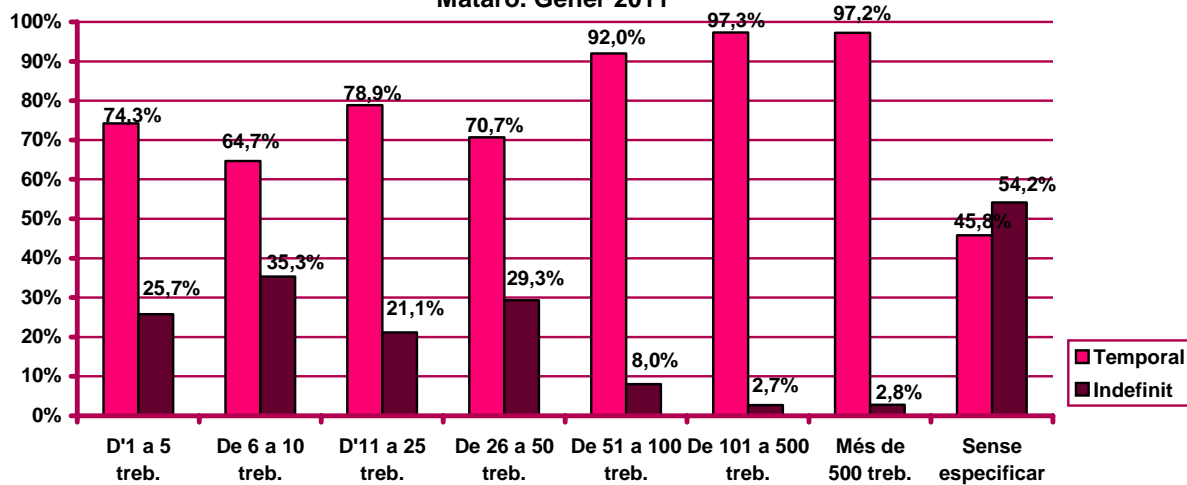
Mesos	De 101 a 500 treb.		Més de 500 treb.		Sense especificar	
	Indef.	Temp.	Indef.	Temp.	Indef.	Temp.
Gener	10	365	13	459	13	11
Febrer						
Març						
Abril						
Maig						
Juny						
Juliol						
Agost						
Setembre						
Octubre						
Novembre						
Desembre						

Evolució mensual de l'acumulat de l'any de la contractació per grandària de l'empresa i tipologia. Mataró, 2011

Mesos	Valors absoluts									
	D'1 a 5 treb.		De 6 a 10 treb.		D'11 a 25 treb.		De 26 a 50 treb.		De 51 a 100 treb.	
	Indef.	Temp.	Indef.	Temp.	Indef.	Temp.	Indef.	Temp.	Indef.	Temp.
Gener	78	225	53	97	74	276	34	82	10	115
Febrer										
Març										
Abril										
Maig										
Juny										
Juliol										
Agost										
Setembre										
Octubre										
Novembre										
Desembre										

Mesos	De 101 a 500 treb.		Més de 500 treb.		Sense especificar	
	Indef.	Temp.	Indef.	Temp.	Indef.	Temp.
Gener	10	365	13	459	13	11
Febrer						
Març						
Abril						
Maig						
Juny						
Juliol						
Agost						
Setembre						
Octubre						
Novembre						
Desembre						

Percentatge de contractació acumulada per tipologia i grandària de l'empresa.
 Mataró. Gener 2011



Contractació d'estrangers

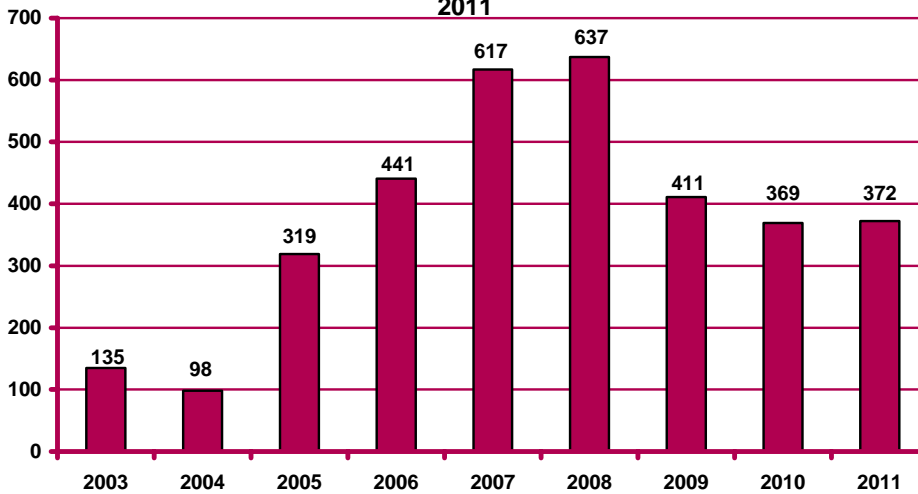
Contractació d'estrangers a Mataró. Gener 2011

		Contractació		Variació mes anterior		Variació interanual	
		Nombre	%	Absoluta	Relativa	Absoluta	Relativa
Sexe	Home	243	65,32%	7	2,97%	-13	-5,08%
	Dona	129	34,68%	28	27,72%	16	14,16%
Edat	<20 anys	12	3,23%	5	71,43%	5	71,43%
	20 - 24 anys	57	15,32%	15	35,71%	14	32,56%
	25 - 29 anys	51	13,71%	-10	-16,39%	-24	-32,00%
	30 - 44 anys	205	55,11%	30	17,14%	-1	-0,49%
	>44 anys	47	12,63%	-5	-9,62%	9	23,68%
Sector	Agricultura	11	2,96%	8	266,67%	2	22,22%
	Indústria	64	17,20%	16	33,33%	-4	-5,88%
	Construcció	113	30,38%	29	34,52%	4	3,67%
	Serveis	184	49,46%	-18	-8,91%	1	0,55%
Nivell d'instrucció	Sense estudis	48	12,90%	3	6,67%	-15	-23,81%
	Estudis primaris incomplets	50	13,44%	-6	-10,71%	24	92,31%
	Estudis primaris complets	0	0,00%	0	n.c.	0	n.c.
	Programes formació professional	3	0,81%	-1	-25,00%	-7	-70,00%
	Educació general	244	65,59%	35	16,75%	-18	-6,87%
	Tècnics-professionals superiors	2	0,54%	1	100,00%	2	n.c.
	Universitaris primer cycle	18	4,84%	2	12,50%	15	500,00%
	Universitaris segon i tercer cycle	7	1,88%	1	16,67%	2	40,00%
	Altres estudis post-secundaris	0	0,00%	0	n.c.	0	n.c.
	Ocupació	CNO 01	7	1,88%	n.v.	n.v.	n.v.
CNO 02		21	5,65%	n.v.	n.v.	n.v.	n.v.
CNO 03		14	3,76%	n.v.	n.v.	n.v.	n.v.
CNO 04		11	2,96%	n.v.	n.v.	n.v.	n.v.
CNO 05		56	15,05%	n.v.	n.v.	n.v.	n.v.
CNO 06		1	0,27%	n.v.	n.v.	n.v.	n.v.
CNO 07		77	20,70%	n.v.	n.v.	n.v.	n.v.
CNO 08		20	5,38%	n.v.	n.v.	n.v.	n.v.
CNO 09		165	44,35%	n.v.	n.v.	n.v.	n.v.
CNO 00		0	0,00%	n.v.	n.v.	n.v.	n.v.
Durada	<=1 mes	66	17,74%	-10	-13,16%	11	20,00%
	>1 a <=3 mesos	32	8,60%	6	23,08%	-9	-21,95%
	>3 a <=6 mesos	31	8,33%	-2	-6,06%	16	106,67%
	>6 a <=12 mesos	22	5,91%	9	69,23%	-2	-8,33%
	>12 a <=18 mesos	0	0,00%	0	n.c.	0	n.c.
	>18 a <=24 mesos	0	0,00%	0	n.c.	0	n.c.
	>24 mesos	12	3,23%	-2	-14,29%	-16	-57,14%
	Indeterminada	143	38,44%	27	23,28%	-7	-4,67%
Indefinida	66	17,74%	7	11,86%	10	17,86%	
Total contractes		372	100%	35	10,39%	3	0,81%
Altres àmbits	Maresme	1.038		-4	-0,38%	51	5,17%
	Província de Barcelona	27.222		-1.278	-4,48%	220	0,81%
	Catalunya	37.733		-2.163	-5,42%	793	2,15%
	Espanya	n.d.		n.d.	n.d.	n.d.	n.d.

Nota: les dades de desocupats registrats per ocupació del mes de gener del 2011 utilitzen la nova classificació CNO-2011 que substitueix a la CCO-94. Aquesta nova classificació suposa una reestructuració de la composició per tipus d'ocupació de l'atur registrat, i per tant la comparació de l'atur registrat per ocupació del mes de gener del 2011 respecte el mes de desembre del 2010 no és vàlida, com tampoc ho és la comparació interanual de l'atur registrat per ocupació.

n.c.: no calculable; n.d.: no disponible; n.v.: comparació no vàlida.

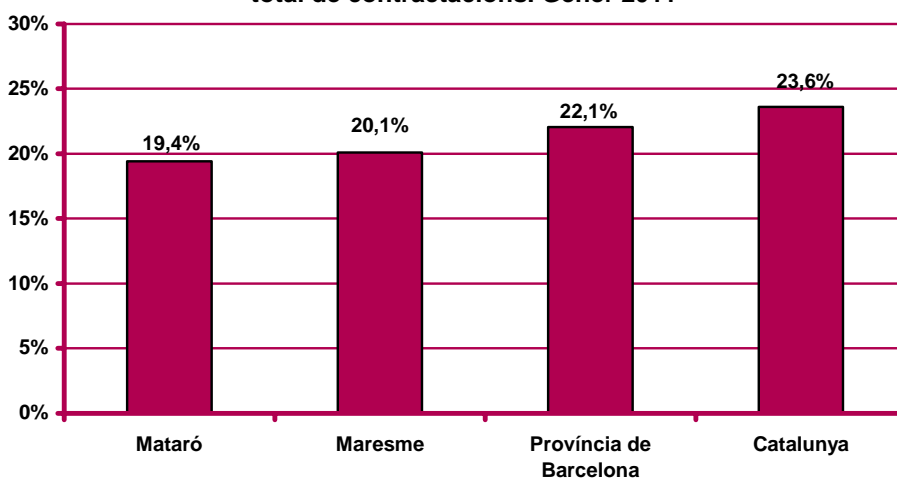
Contractació d'estrangers al mes de gener. Mataró. 2003 - 2011



Evolució mensual de la contractació d'estrangers. Mataró. 2009 - 2011



Pes percentual de la contractació d'estrangers sobre el total de contractacions. Gener 2011



CNO 01: directors i gerents; CNO 02: professionals científics i intel·lectuals; CNO 03: tècnics i professionals de suport; CNO 04: empleats d'oficina comptables i administratius; CNO 05: treballadors en restauració, personals i venedors; CNO 06: treballadors en activitats agrícoles, ramaderes i pesqueres; CNO 07: artesans, treballadors en indústries i construcció; CNO 08: operadors d'instal·lacions i màquines, i muntadors; CNO 09: ocupacions elementals; CNO 00: ocupacions militars.

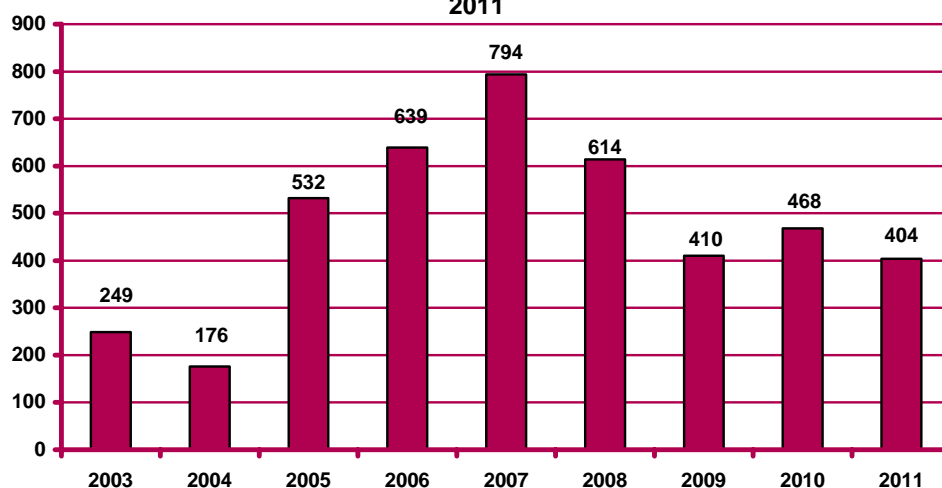
Contractació a través d'empreses de treball temporal (ETT)

Contractació a través d'ETT a Mataró. Gener 2011

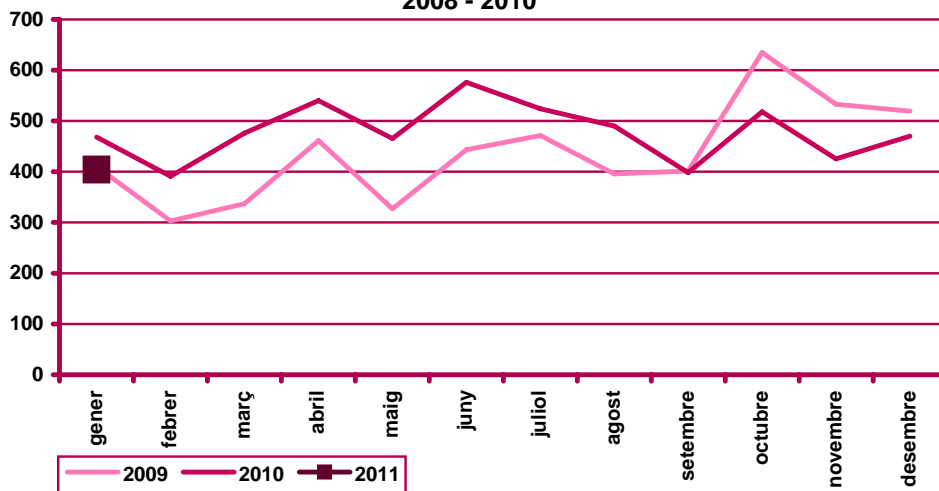
		Contractació		Variació mes anterior		Variació interanual	
		Nombre	%	Absoluta	Relativa	Absoluta	Relativa
Sexe	Home	229	56,68%	-40	-14,87%	23	11,17%
	Dona	175	43,32%	-26	-12,94%	-87	-33,21%
Edat	<20 anys	27	6,68%	-21	-43,75%	-27	-50,00%
	20 - 24 anys	116	28,71%	-17	-12,78%	-17	-12,78%
	25 - 29 anys	86	21,29%	13	17,81%	31	56,36%
	30 - 44 anys	116	28,71%	-38	-24,68%	-43	-27,04%
	>44 anys	59	14,60%	-3	-4,84%	-8	-11,94%
Durada	<=1 dia	128	31,68%	11	9,40%	10	8,47%
	>1 a <=3 dies	38	9,41%	-46	-54,76%	-33	-46,48%
	>3 a <=5 dies	19	4,70%	-2	-9,52%	-36	-65,45%
	>5 a <=10 dies	49	12,13%	-42	-46,15%	-34	-40,96%
	>10 a <=15 dies	18	4,46%	-12	-40,00%	-15	-45,45%
	>15 a <=30 dies	9	2,23%	4	80,00%	5	125,00%
	>30 dies	4	0,99%	-2	-33,33%	1	33,33%
	Indeterminada	139	34,41%	23	19,83%	38	37,62%
Total contractes		404	100%	-66	-14,04%	-64	-13,68%
Altres àmbits	Maresme	1.015		7	0,69%	54	5,62%
	Província de Barcelona	25.819		-906	-3,39%	4.606	21,71%
	Catalunya	31.756		-1.473	-4,43%	5.853	22,60%
	Espanya	n.d.		n.d.	n.d.	n.d.	n.d.

n.c.: no calculable; n.d.: no disponible

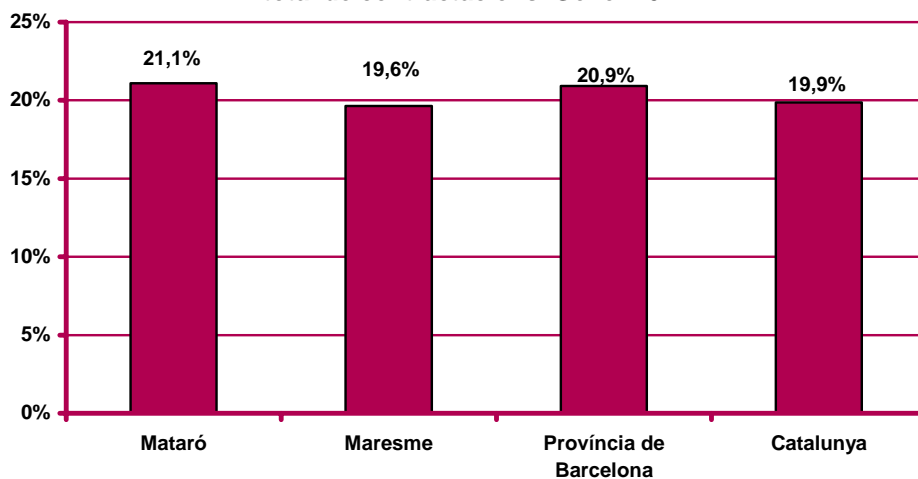
Contractació a través d'ETT al mes de gener. Mataró. 2003 - 2011



**Evolució mensual de la contractació a través d'ETT. Mataró.
 2008 - 2010**



**Pes percentual de la contractació a través d'ETT sobre el
 total de contractacions. Gener 2011**





Ajuntament de Mataró



**impuls
impuls
impuls**
projecte impuls



Generalitat de Catalunya
Departament de Treball



Unió Europea
Fons social europeu
L'FSE inverteix en el teu futur

SOC Servei d'Ocupació de Catalunya



Diputació
Barcelona

xarxa de municipis

Per a més informació:

Ajuntament de Mataró. Servei d'Estudis i Planificació

La Riera, 48. 08301 Mataró. Tel. 93 758 21 00 - Fax 93 758 24 14

<http://www.mataro.cat> - correu electrònic: ajmataro@ajmataro.cat

