



ELECCIONS

MUNICIPALS 1999



AJUNTAMENT DE
MATARÓ

Plaça de l'Excmo. Sr. D. Pau

El treball que teniu a les mans recull i elabora les dades de l'escrutini de les Eleccions al Parlament Europeu i de les Eleccions Municipals de la Ciutat de Mataró, celebrades el 13 de juny de 1999. Aquestes dades són provisionals, a l'espera dels resultats oficials, que seran facilitats per la Junta Electoral passats uns dies des de les eleccions.

El treball queda dividit en dues parts, que s'han capitulat en el quadern, a fi de facilitar la consulta; així, per una part, tracta les dades de les Eleccions Municipals i per l'altra es troben els resultats de les Eleccions al Parlament Europeu. Tant en una com en l'altra part l'estructura del document és la mateixa:

En primer lloc s'apunta la participació electoral de cada contesa, que no tenen perquè coincidir, malgrat es celebrin en la mateixa data. A continuació s'indiquen els resultats globals obtinguts pels diferents partits i coalicions, mostrant-los numèricament i gràficament, tant en valors absoluts com en percentatge. En el cas particular dels resultats de les Eleccions Municipals s'aplica la llei d'Hondt sobre els resultats (provisionals), a fi de donar la distribució de regidors per al proper govern municipal, indicant també la posició absoluta obtinguda.

Tot seguit es detalla els resultats als barris, donant les dades de participació, nombre de vots a partits i percentatge. Respecte a les Eleccions Europees, sols s'expressen resultats dels principals partits, segons el nombre de vots.

Dins l'estudi de les Eleccions Municipals, s'incorpora els resultats actuals comparats amb la resta d'eleccions des de 1977. S'indiquen les dades de totes les eleccions, i es fa un extracte de les conteses municipals. A la part que tracta les Eleccions Europees, s'inclou també un quadre comparatiu amb els resultats de totes les Eleccions Europees, i s'inclou una taula amb els resultats fins a les últimes eleccions de 1996, a Mataró, a Catalunya i a Espanya

Finalment, a cada part hi ha el llistat amb les dades detallades per districte, secció, i mesa electoral. Per cada districte s'obté el total per partit, en nombre de vots.

El treball ha estat elaborat pel Servei d'Informació de Base de l'Ajuntament de Mataró. Les dades sobre les que s'ha basat el treball són les que disposa la secció d'Estadística i la secció d'Informàtica, així com les que han estat proporcionades per l'Institut d'Estadística de Catalunya

ELECCIONS MUNICIPALS

INDEX

	Pàgina
PARTITS QUE ES PRESENTEN A LES ELECCIONS MUNICIPALS	3
ELECCIONS MUNICIPALS 1999	
Participació Electoral	4
Resultats Electorals a Mataró	5
Regidors de l'Ajuntament de Mataró	6
RESULTATS ALS BARRIS	
Distribució sectorial de la participació	7
Distribució Sectorial dels vots a partits	8
Resultats Electorals sobre plànol, per barris (%)	9
ELECCIONS DE 1977 A 1999	
Participació Electoral	11
Resultats dels partits més votats (%) i gràfic	12
Resultats en totes les eleccions municipals (%) i gràfic	13
ESCRUTINI PER MESA ELECTORAL	15

ELECCIONS MUNICIPALS 1999

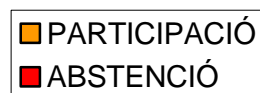
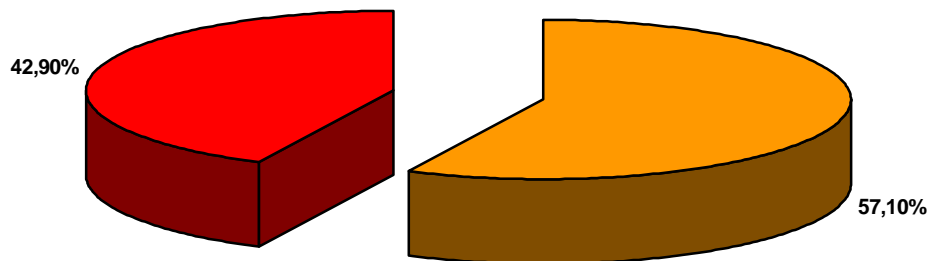
PARTITS QUE ES PRESENTEN

- | | | |
|---|------------------|---|
| 1 | ERC | ESQUERRA REPUBLICANA DE CATALUNYA |
| 2 | PP | PARTIT POPULAR |
| 3 | PSC(PSC-PSOE)PMC | PARTIT DELS SOCIALISTES DE CATALUNYA-PROGRÉS MUNICIPAL DE CATALUNYA |
| 4 | EUiA | ESQUERRA UNIDA I ALTERNATIVA |
| 5 | IC-V-(EPM) | INICIATIVA PER CATALUNYA - VERDS - ENTESA PEL PROGRÉS MUNICIPAL |
| 6 | INDEP | PARTIT PER LA INDEPENDÈNCIA |
| 7 | CiU | CONVERGÈNCIA I UNIÓ |

ELECCIONS MUNICIPALS 1999

PARTICIPACIÓ ELECTORAL A MATARÓ

ELECTORS	83.769	
PARTICIPACIÓ	47.829	57,10%
ABSTENCIÓ	35.940	42,90%



ELECCIONS MUNICIPALS 1999

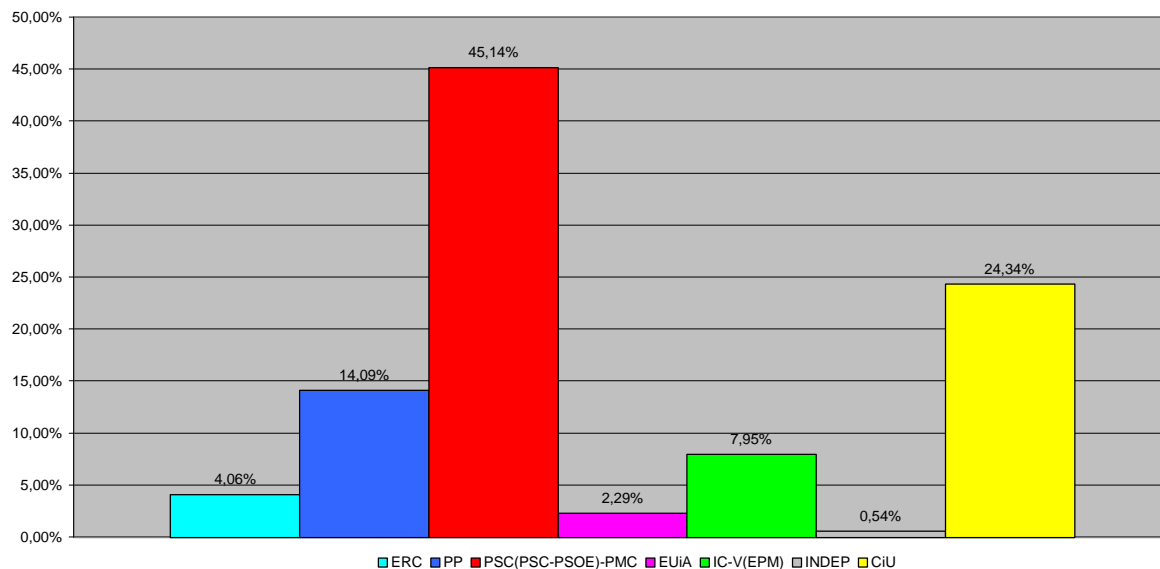
RESULTATS ELECTORALS A MATARÓ

Partit	Vots	% Vots	Regidors
ERC	1.935	4,06%	0
PP	6.711	14,09%	4
PSC(PSC-PSOE)-PMC	21.494	45,14%	14
EUiA	1.090	2,29%	0
IC-V(EPM)	3.786	7,95%	2
INDEP	255	0,54%	0
CiU	11.589	24,34%	7

Vots en Blanc	757	1,59%	
Nuls	212		

Totals	47.829	100,00%	27
---------------	---------------	----------------	-----------

GRÀFIC DE PERCENTATGES



Distribució de regidors (Ley de Hondt)

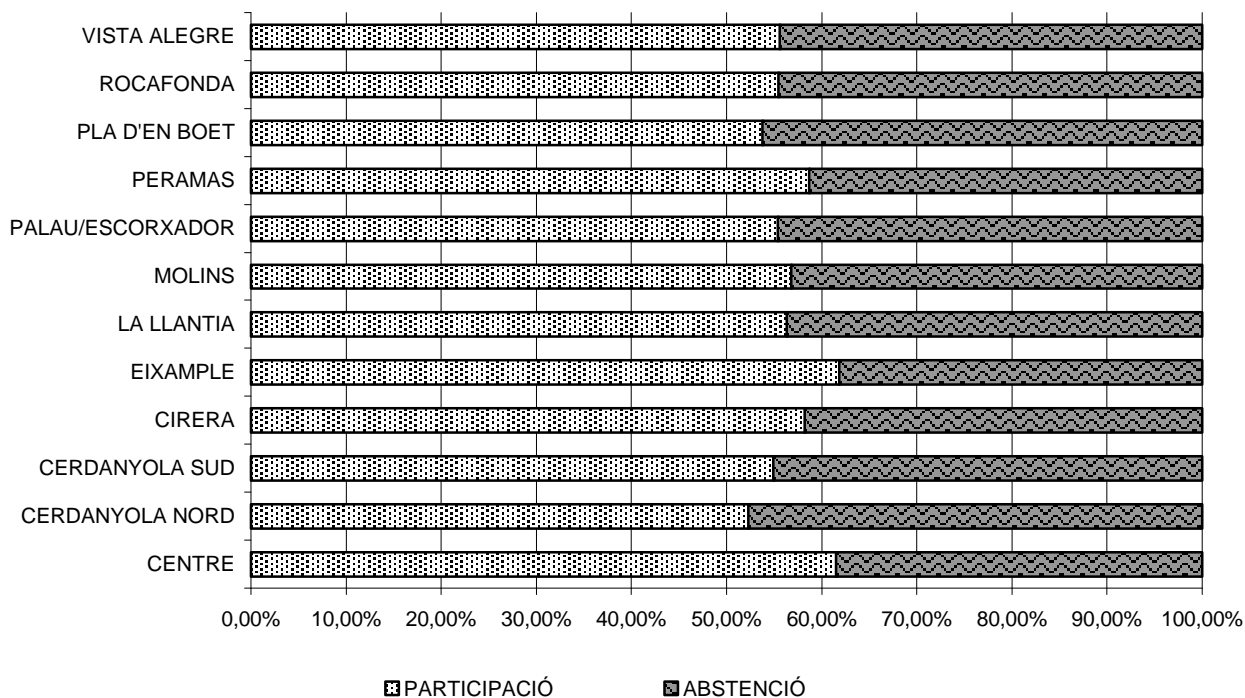
MUNICIPALS 13 de juny de 1999

Opció política	Descripció	Vots	%	Regidors
PSC-(PSC-PSOE)-PMC	Partit dels Socialistes de Catalunya-Progrés Mpal	21.494	45,14%	14
	<u>Número</u> <u>Nom</u> <u>Ordre</u>			
	1 MANUEL MAS I ESTELLA			1
	2 REMIGIO HERRERO GARCÍA			3
	3 ESTEVE TERRADAS YUS			4
	4 PILAR GONZÁLEZ I AGÀPITO			7
	5 JOAN ANTONI BARON ESPINAR			8
	6 RAMON BASSAS I SEGURA			11
	7 Mª CONSOL PRADOS MARTÍNEZ			13
	8 FERMÍN MANCHADO ZAMBUDIO			15
	9 SERGI BONAMUSA I TURON			16
	10 ALÍCIA ROMERO LLANO			19
	11 FRANCESC (QUICO) MELERO COLLADO			20
	12 ARCADI VILERT I SOLER			23
	13 Mª MONTSERRAT LÓPEZ FIGUEROA			26
	14 J.ORIOL BATISTA I GÁZQUEZ (IND)			27
CIU	Convergència i Unió	11.589	24,34%	7
	<u>Número</u> <u>Nom</u> <u>Ordre</u>			
	1 RAMON CAMP I BATALLA			2
	2 JOAQUIM ESPERALBA I IGLESIAS			6
	3 PERE SOLA I MONTSERRAT			9
	4 JOSEP LLUÍS MARTÍ I JULIÀ			14
	5 GENÍS CARBÓ I BOATELL			17
	6 ROSER MANTÉ I BARTRA			21
	7 JOAQUIM FERNANDEZ I OLLER			25
PP	Partit Popular	6.711	14,09%	4
	<u>Número</u> <u>Nom</u> <u>Ordre</u>			
	1 JUAN LÓPEZ ALEGRE			5
	2 DAVID ROVIRA I SUÑE			12
	3 ANTONIO ALEJANDRO FERNÁNDEZ GÓMEZ			18
	4 JOSE LUIS CALZADA OLMEDO			24
(IC-V) EPM	Iniciativa per Catalunya-Verds-Entesa pel Progrés	3.786	7,95%	2
	<u>Número</u> <u>Nom</u> <u>Ordre</u>			
	1 SALVADOR MILÀ SOLSONA			10
	2 JOSEP COMAS VALLS			22
ERC	Esquerra Republicana de Catalunya Acord Municipal	1.935	4,06%	-
EUiA	Esquerra Unida i Alternativa	1.090	2,29%	-
INDEP	Partit per la Independència	255	0,54%	-

ELECCIONS MUNICIPALS 1999

DISTRIBUCIÓ SECTORIAL DE LA PARTICIPACIÓ

BARRIS	ELECTORS	VOTANTS	%	ABSTENCIO	%
CENTRE	2.793	1.717	61,48%	1.076	38,52%
CERDANYOLA NORD	11.063	5.781	52,26%	5.282	47,74%
CERDANYOLA SUD	10.421	5.725	54,94%	4.696	45,06%
CIRERA	4.163	2.424	58,23%	1.739	41,77%
EIXAMPLE	19.980	12.354	61,83%	7.626	38,17%
LA LLANTIA	2.128	1.199	56,34%	929	43,66%
MOLINS	4.838	2.748	56,80%	2.090	43,20%
PALAU/ESCORNADOR	4.097	2.268	55,36%	1.829	44,64%
PERAMAS	6.726	3.949	58,71%	2.777	41,29%
PLA D'EN BOET	4.656	2.504	53,78%	2.152	46,22%
ROCAFONDA	8.081	4.479	55,43%	3.602	44,57%
VISTA ALEGRE	4.823	2.681	55,59%	2.142	44,41%
TOTALS	83.769	47.829	57,10%	35.940	42,90%



ELECCIONS MUNICIPALS 1999

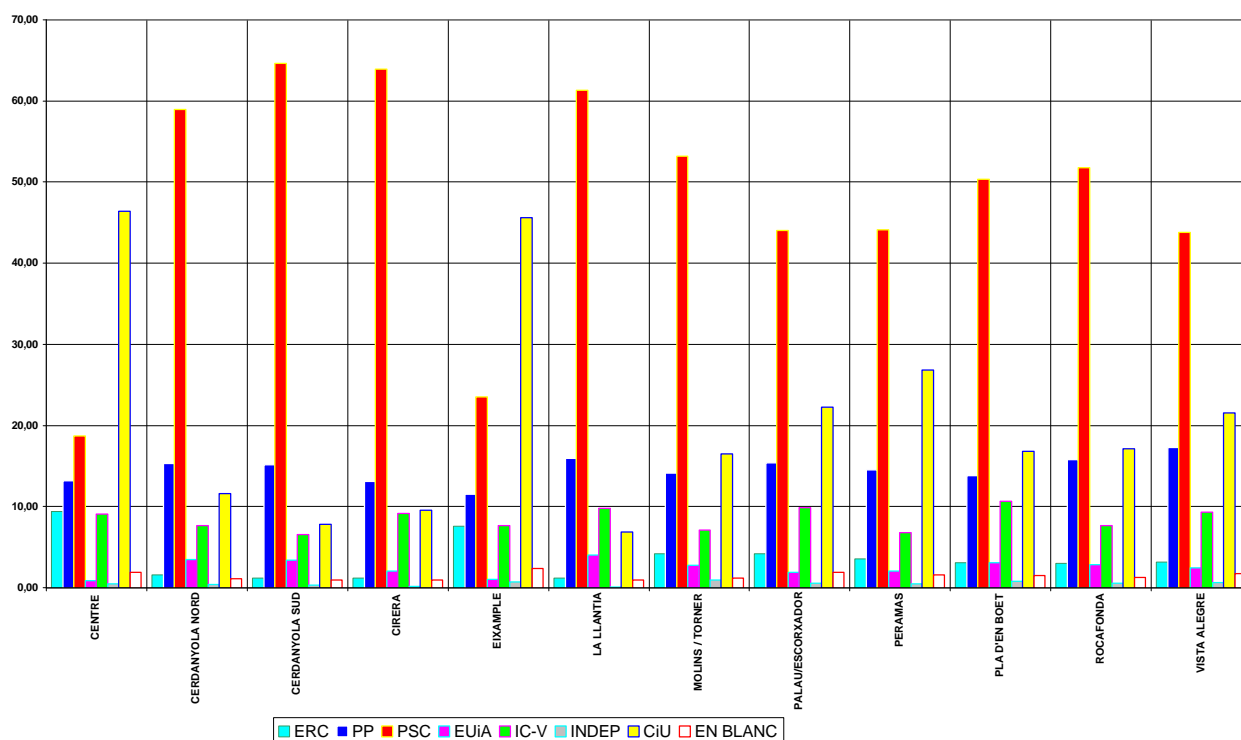
DISTRIBUCIÓ SECTORIAL DELS VOTS A PARTITS

AMB NÚMERO DE VOTS

BARRI	PARTITS								Total
	ERC	PP	PSC	EUiA	IC-V	INDEP	CIU	EN BLANC	
CENTRE	160	226	320	15	155	8	793	33	1710
CERDANYOLA NORD	89	882	3396	200	439	21	667	65	5759
CERDANYOLA SUD	68	864	3685	192	375	20	447	53	5704
CIRERA	28	317	1548	49	221	4	232	22	2421
EIXAMPLE	933	1416	2891	122	937	83	5600	294	12276
LA LLANTIA	14	191	735	48	117	1	82	11	1199
MOLINS / TORNER	114	387	1457	75	195	27	451	33	2739
PALAU/ESCORXADOR	95	346	992	42	222	12	502	43	2254
PERAMAS	141	570	1737	80	268	18	1057	63	3934
PLA D'EN BOET	76	345	1256	76	266	19	419	37	2494
ROCAFONDA	132	705	2307	126	342	25	763	56	4456
VISTA ALEGRE	85	462	1170	65	249	17	576	47	2671
Total	1935	6711	21494	1090	3786	255	11589	757	47617

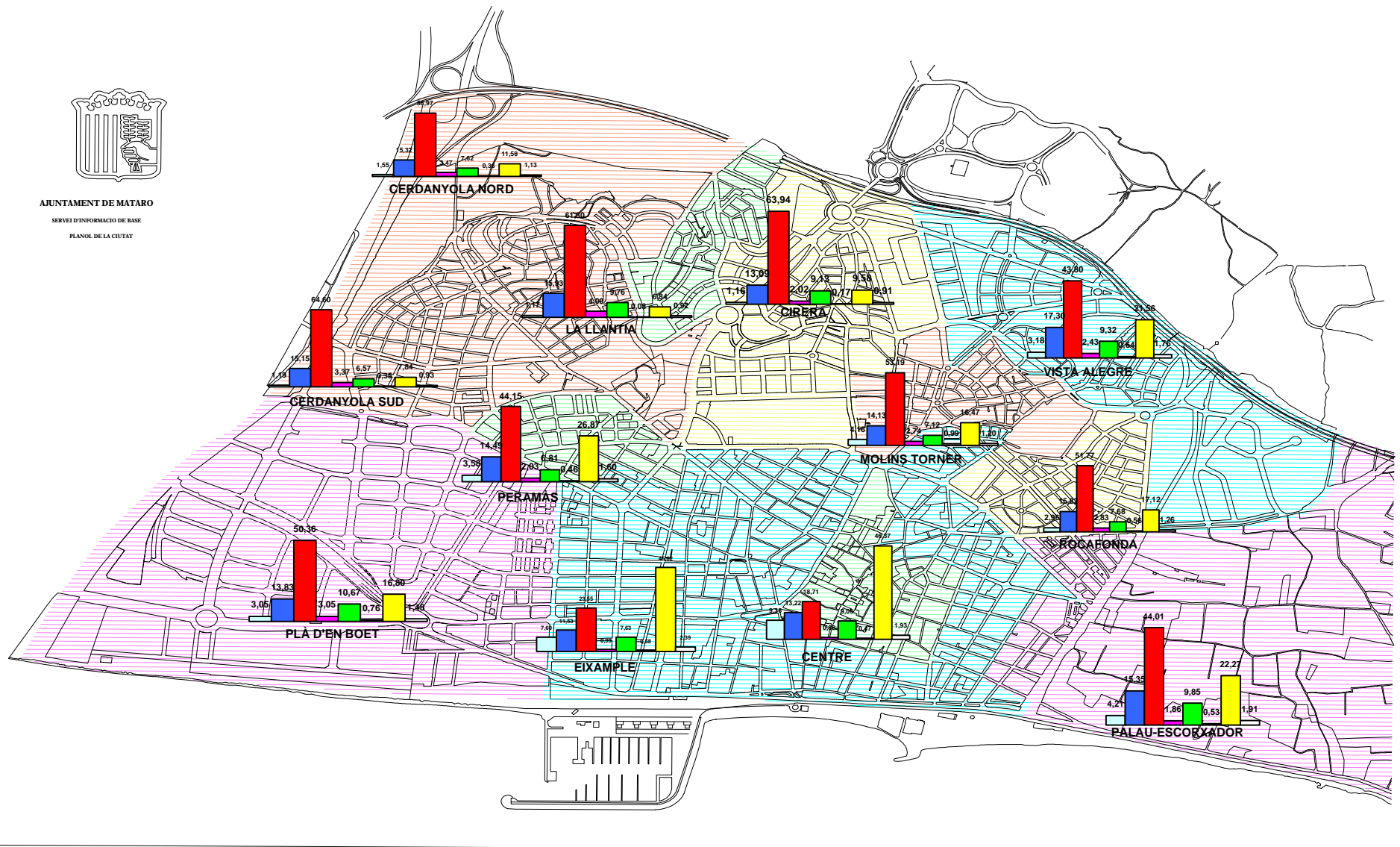
AMB PERCENTATGES

BARRI	PARTITS								Total
	ERC	PP	PSC	EUiA	IC-V	INDEP	CIU	EN BLANC	
CENTRE	9,36	13,22	18,71	0,88	9,06	0,47	46,37	1,93	100,00
CERDANYOLA NORD	1,55	15,32	58,97	3,47	7,62	0,36	11,58	1,13	100,00
CERDANYOLA SUD	1,19	15,15	64,60	3,37	6,57	0,35	7,84	0,93	100,00
CIRERA	1,16	13,09	63,94	2,02	9,13	0,17	9,58	0,91	100,00
EIXAMPLE	7,60	11,53	23,55	0,99	7,63	0,68	45,62	2,39	100,00
LA LLANTIA	1,17	15,93	61,30	4,00	9,76	0,08	6,84	0,92	100,00
MOLINS / TORNER	4,16	14,13	53,19	2,74	7,12	0,99	16,47	1,20	100,00
PALAU/ESCORXADOR	4,21	15,35	44,01	1,86	9,85	0,53	22,27	1,91	100,00
PERAMAS	3,58	14,49	44,15	2,03	6,81	0,46	26,87	1,60	100,00
PLA D'EN BOET	3,05	13,83	50,36	3,05	10,67	0,76	16,80	1,48	100,00
ROCAFONDA	2,96	15,82	51,77	2,83	7,68	0,56	17,12	1,26	100,00
VISTA ALEGRE	3,18	17,30	43,80	2,43	9,32	0,64	21,56	1,76	100,00
Total	4,06	14,09	45,14	2,29	7,95	0,54	24,34	1,59	100,00

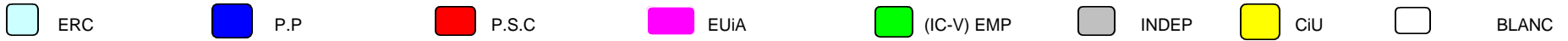




AJUNTAMENT DE MATARÓ
SERVEI D'INFORMACIÓ DE BASE
PLANOL DE LA CIUTAT



ELECCIONS MUNICIPALS 1999



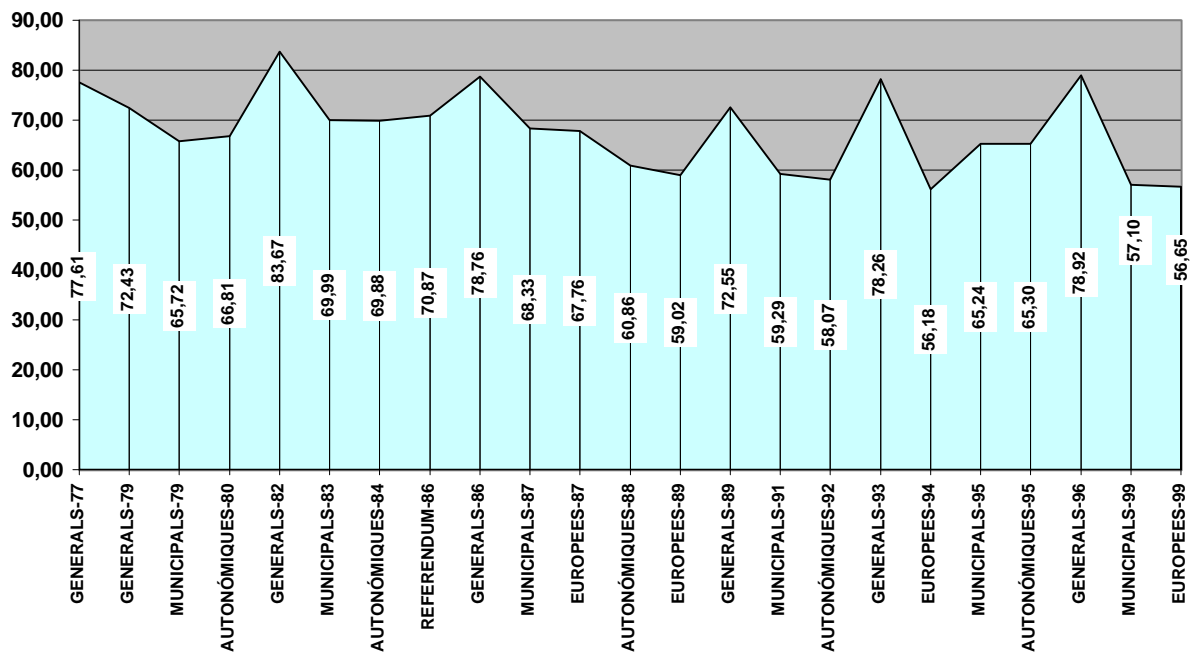
ELECCIONS DE 1977 A 1999

ELECCIONS DE 1977 A 1999

PARTICIPACIÓ ELECTORAL

	ELECTORS	VOTANTS	%	ABSTENCIO	%
GENERALES-77	67.000	52.000	77,61	15.000	22,39
GENERALES-79	67.739	49.060	72,43	18.679	27,57
MUNICIPALS-79	68.523	45.031	65,72	23.492	34,28
AUTONÓMIQUES-80	68.464	45.742	66,81	22.722	33,19
GENERALES-82	68.716	57.494	83,67	11.222	16,33
MUNICIPALS-83	68.663	48.056	69,99	20.607	30,01
AUTONÓMIQUES-84	69.722	48.722	69,88	21.000	30,12
REFERENDUM-86	70.276	49.802	70,87	20.474	29,13
GENERALES-86	70.276	55.348	78,76	14.928	21,24
MUNICIPALS-87	72.714	49.685	68,33	23.029	31,67
EUROPEES-87	72.714	49.274	67,76	23.440	32,24
AUTONÓMIQUES-88	73.333	44.632	60,86	28.701	39,14
EUROPEES-89	74.236	43.813	59,02	30.423	40,98
GENERALES-89	74.624	54.142	72,55	20.482	27,45
MUNICIPALS-91	76.329	45.259	59,29	31.070	40,71
AUTONÓMIQUES-92	77.112	44.777	58,07	32.335	41,93
GENERALES-93	78.136	61.149	78,26	16.987	21,74
EUROPEES-94	78.650	44.185	56,18	34.465	43,82
MUNICIPALS-95	79.617	51.944	65,24	27.673	34,76
AUTONÓMIQUES-95	80.393	52.494	65,30	27.899	34,70
GENERALES-96	80.724	63.710	78,92	17.014	21,08
MUNICIPALS-99	83.769	47.829	57,10	35.940	42,90
EUROPEES-99	83.766	47.451	56,65	36.315	43,35

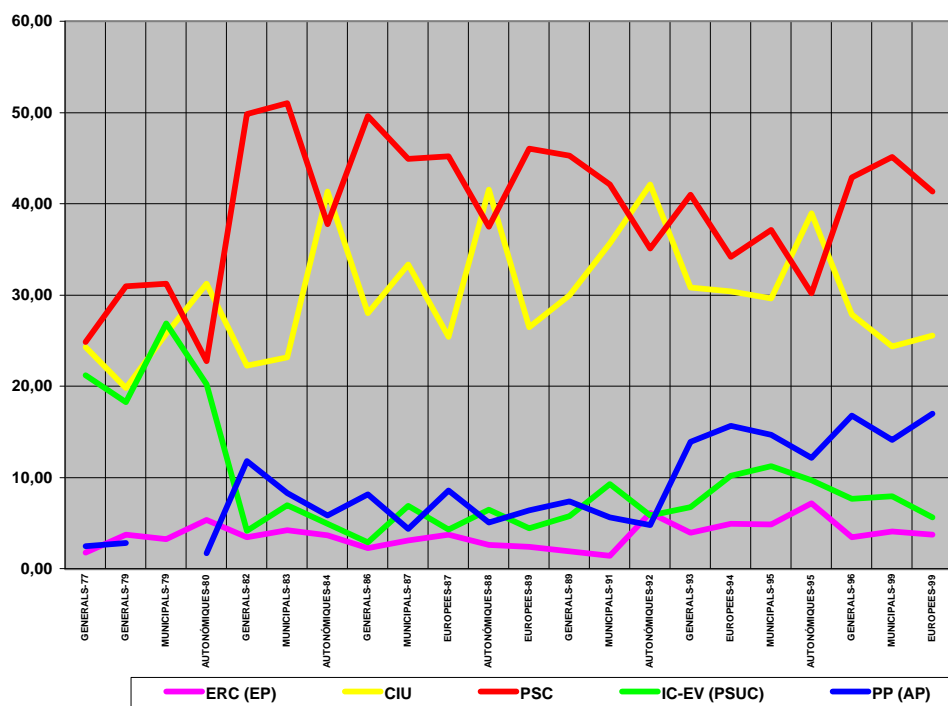
PARTICIPACIÓ ELECTORAL



ELECCIONS DE 1977 A 1999

RESULTATS DELS PARTITS MÉS VOTATS

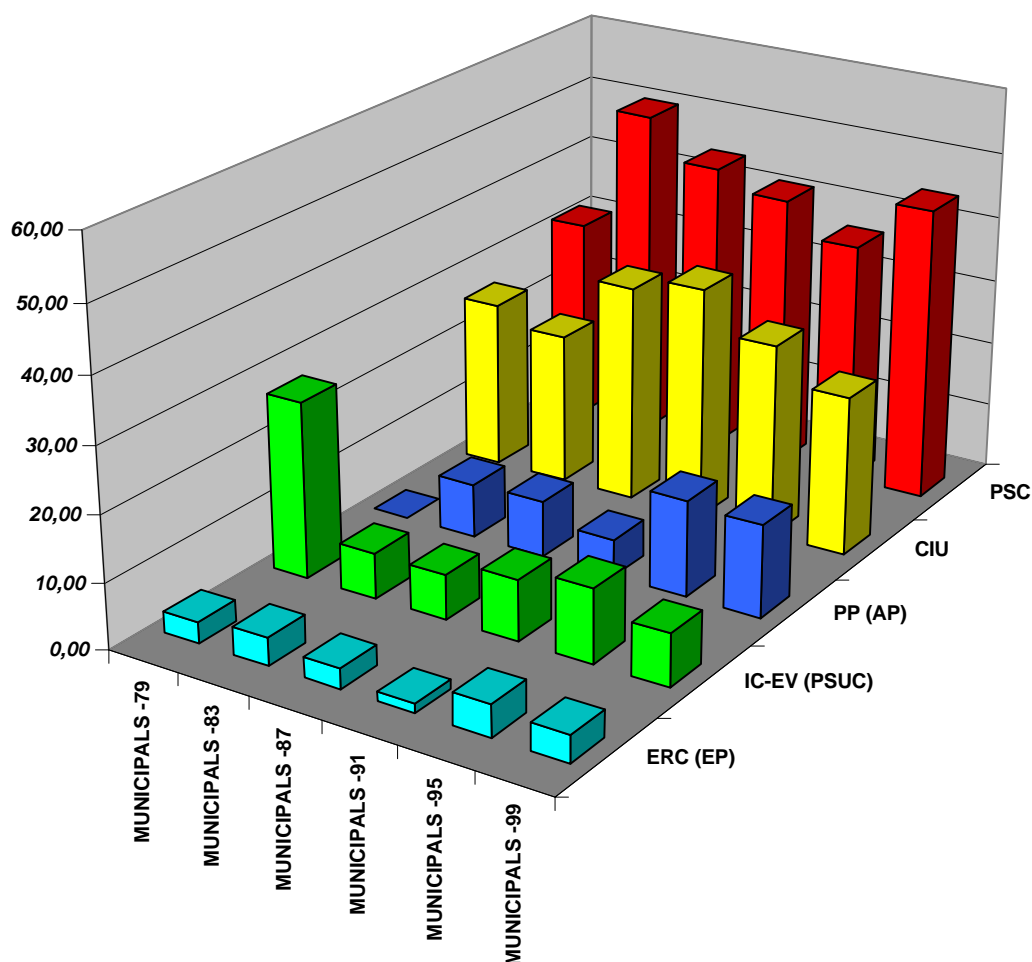
	ERC (EP)	CIU	PSC	IC-EV (PSUC)	PP (AP)
GENERALES-77	1,78	24,31	24,87	21,16	2,43
GENERALES-79	3,72	19,77	30,92	18,24	2,81
MUNICIPALS-79	3,21	25,73	31,26	26,85	
AUTONÓMIQUES-80	5,36	31,23	22,74	20,20	1,67
GENERALES-82	3,43	22,22	49,82	4,16	11,81
MUNICIPALS-83	4,24	23,17	51,03	6,93	8,25
AUTONÓMIQUES-84	3,68	41,33	37,74	4,90	5,83
GENERALES-86	2,24	27,98	49,60	2,89	8,14
MUNICIPALS-87	3,10	33,34	44,90	6,85	4,38
EUROPEES-87	3,71	25,43	45,21	4,26	8,55
AUTONÓMIQUES-88	2,63	41,56	37,50	6,48	5,05
EUROPEES-89	2,42	26,44	46,05	4,39	6,40
GENERALES-89	1,91	30,00	45,25	5,78	7,40
MUNICIPALS-91	1,41	35,67	42,14	9,29	5,64
AUTONÓMIQUES-92	6,09	42,09	35,06	5,83	4,79
GENERALES-93	3,94	30,83	40,96	6,74	13,91
EUROPEES-94	4,89	30,41	34,19	10,17	15,65
MUNICIPALS-95	4,86	29,61	37,15	11,24	14,70
AUTONÓMIQUES-95	7,19	38,92	30,21	9,65	12,13
GENERALES-96	3,45	27,83	42,90	7,67	16,79
MUNICIPALS-99	4,06	24,34	45,14	7,95	14,09
EUROPEES-99	3,73	25,56	41,35	5,64	16,96



ELECCIONS MUNICIPALS DE 1977 A 1999

RESULTATS DELS PARTITS MÉS VOTATS

	ERC (EP)	CIU	PSC	IC-EV (PSUC)	PP (AP)
MUNICIPALS -79	3,21	25,73	31,26	26,85	
MUNICIPALS -83	4,24	23,17	51,03	6,93	8,25
MUNICIPALS -87	3,13	33,34	44,90	6,85	8,55
MUNICIPALS -91	1,41	35,67	42,14	9,29	5,64
MUNICIPALS -95	4,86	29,61	37,15	11,24	14,70
MUNICIPALS -99	4,06	24,34	45,14	7,95	14,09



ELECCIONS MUNICIPALS 1999

ESCRUTINI PER MESA ELECTORAL

Resum de vots (Meses electorals)

MUNICIPALS 13 de juny de 1999

13/06/99

Electors censats		Vots emesos		Vots nuls		Vots vàlids		Abstenció (%)		Participació (%)		Escrutat (%)	
83769		47829		212		47617		0		1		100,00%	
Dte.	Secció	Mesa	Opció política										
			(IC-V)	EPM	BL	CIU	ERC	EUiA	INDEP	PP	PSC-PSOE	Total	
	01/001	01/001/U	36	12	251	30	0	2	38	90	459		
		Total	36	12	251	30	0	2	38	90	459		
		01/002/A	19	8	134	24	3	1	28	63	280		
		01/002/B	28	9	157	36	4	0	27	61	322		
	01/002	Total	47	17	291	60	7	1	55	124	602		
		01/003/A	23	8	160	28	5	2	48	36	310		
		01/003/B	29	4	151	34	2	3	46	39	308		
	01/003	Total	52	12	311	62	7	5	94	75	618		
		01/004/A	13	8	168	16	2	2	36	50	295		
		01/004/B	14	9	191	33	3	6	30	53	339		
	01/004	Total	27	17	359	49	5	8	66	103	634		
		01/005/A	20	14	206	29	4	5	28	64	370		
		01/005/B	34	24	223	33	6	4	42	81	447		
	01/005	Total	54	38	429	62	10	9	70	145	817		
		01/006/A	43	7	215	47	4	5	40	84	445		
		01/006/B	36	6	219	28	5	1	43	92	430		
		01/006/C	36	6	219	28	5	1	43	92	430		
	01/006	Total	115	19	653	103	14	7	126	268	1305		
		01/007/A	24	5	156	29	5	1	31	79	330		
		01/007/B	25	9	176	41	3	1	36	79	370		
	01/007	Total	49	14	332	70	8	2	67	158	700		
		01/008/U	29	5	184	26	5	1	34	69	353		
	01/008	Total	29	5	184	26	5	1	34	69	353		
01		Total	409	134	2810	462	56	35	550	1032	5488		
		02/001/A	27	8	187	24	1	1	39	62	349		
		02/001/B	31	10	182	40	2	1	52	87	405		
	02/001	Total	58	18	369	64	3	2	91	149	754		
		02/002/U	24	12	191	29	2	8	65	117	448		
	02/002	Total	24	12	191	29	2	8	65	117	448		
		02/003/U	32	6	71	10	3	4	61	102	289		
	02/003	Total	32	6	71	10	3	4	61	102	289		
		02/004/U	25	3	55	9	4	2	52	226	376		
	02/004	Total	25	3	55	9	4	2	52	226	376		
		02/005/A	48	17	137	17	6	3	67	120	415		
		02/005/B	44	8	117	30	14	2	63	162	440		
	02/005	Total	92	25	254	47	20	5	130	282	855		
		02/006/A	33	4	66	13	5	1	38	182	342		
		02/006/B	40	5	56	16	10	0	65	200	392		
	02/006	Total	73	9	122	29	15	1	103	382	734		
		02/007/U	16	8	96	35	6	1	29	78	269		
	02/007	Total	16	8	96	35	6	1	29	78	269		
		02/008/A	29	7	184	22	2	4	41	75	364		
		02/008/B	38	8	169	37	2	1	51	102	408		
	02/008	Total	67	15	353	59	4	5	92	177	772		
		02/009/U	57	9	266	48	4	3	71	124	582		
	02/009	Total	57	9	266	48	4	3	71	124	582		
		02/010/U	46	12	216	50	4	0	61	121	510		
	02/010	Total	46	12	216	50	4	0	61	121	510		
		02/011/A	32	3	125	28	2	0	34	55	279		
		02/011/B	27	8	127	33	1	0	30	45	271		
	02/011	Total	59	11	252	61	3	0	64	100	550		
		02/012/U	31	12	203	28	4	2	76	187	543		
	02/012	Total	31	12	203	28	4	2	76	187	543		
02		Total	580	140	2448	469	72	33	895	2045	6682		
		03/001/A	16	3	69	7	7	1	46	132	281		
		03/001/B	12	4	115	21	6	0	46	151	355		
	03/001	Total	28	7	184	28	13	1	92	283	636		
		03/002/A	22	3	45	12	12	2	59	204	359		
		03/002/B	37	9	52	11	15	0	70	241	435		
	03/002	Total	59	12	97	23	27	2	129	445	794		
		03/003/A	33	3	46	6	10	2	68	151	319		
		03/003/B	29	2	64	7	11	3	66	199	381		
	03/003	Total	62	5	110	13	21	5	134	350	700		
		03/004/A	18	4	22	5	11	1	37	136	234		
		03/004/B	24	4	34	6	16	2	61	200	347		
		03/004/C	11	0	39	11	24	3	42	169	299		
	03/004	Total	53	8	95	22	51	6	140	505	880		
		03/005/A	27	8	32	3	4	1	30	199	304		
		03/005/B	36	1	32	5	4	0	56	244	378		
	03/005	Total	63	9	64	8	8	1	86	443	682		
		03/006/A	12	7	33	3	3	1	32	73	164		
		03/006/B	27	1	33	6	2	1	47	109	226		
		03/006/C	22	1	33	11	3	3	45	109	227		
	03/006	Total	61	9	99	20	8	5	124	291	617		
		03/007/A	21	2	32	5	13	5	37	133	248		
		03/007/B	21	2	47	11	19	4	56	188	348		
	03/007	Total	42	4	79	16	32	9	93	321	596		
		03/008/A	13	1	9	2	7	0	26	201	259		
		03/008/B	26	2	22	5	6	2	39	219	321		
	03/008	Total	39	3	31	7	13	2	65	420	580		
		03/009/A	45	7	80	21	9	6	68	216	452		
		03/009/B	30	11	94	25	12	6	76	212	466		
	03/009	Total	75	18	174	46	21	12	144	428	918		
		03/010/U	28	10	209	20	2	3	76	66	414		

	03/010	Total	28	10	209	20	2	3	76	66	414
		03/011/A	38	6	106	20	3	1	53	133	360
		03/011/B	39	9	107	18	3	9	71	148	404
	03/011	Total	77	15	213	38	6	10	124	281	764
		03/012/U	24	8	228	23	1	4	115	114	517
	03/012	Total	24	8	228	23	1	4	115	114	517
		03/013/A	40	11	83	11	19	0	55	216	435
		03/013/B	67	13	98	19	18	6	71	241	533
	03/013	Total	107	24	181	30	37	6	126	457	968
		03/014/U	57	6	68	12	19	2	97	308	569
	03/014	Total	57	6	68	12	19	2	97	308	569
03	Total		775	138	1832	306	259	68	1545	4712	9635
		04/001/A	21	3	84	19	7	1	45	138	318
		04/001/B	18	5	83	26	2	3	40	150	327
	04/001	Total	39	8	167	45	9	4	85	288	645
		04/002/A	26	2	25	4	8	1	37	195	298
		04/002/B	27	2	20	3	8	0	57	253	370
	04/002	Total	53	4	45	7	16	1	94	448	668
		04/003/U	53	4	35	3	11	0	66	323	495
	04/003	Total	53	4	35	3	11	0	66	323	495
		04/004/U	33	4	45	3	16	0	65	386	552
	04/004	Total	33	4	45	3	16	0	65	386	552
		04/005/U	76	5	57	11	39	0	110	377	675
	04/005	Total	76	5	57	11	39	0	110	377	675
		04/006/A	34	1	48	6	5	2	35	169	300
		04/006/B	48	9	59	9	1	1	57	222	406
	04/006	Total	82	10	107	15	6	3	92	391	706
		04/007/U	41	6	25	3	9	1	81	358	524
	04/007	Total	41	6	25	3	9	1	81	358	524
04	Total		377	41	481	87	106	9	593	2571	4265
		05/001/A	37	4	73	11	5	1	49	203	383
		05/001/B	38	1	53	11	8	1	50	222	384
	05/001	Total	75	5	126	22	13	2	99	425	767
		05/002/A	33	3	46	5	12	2	44	238	383
		05/002/B	39	3	43	8	14	1	58	209	375
	05/002	Total	72	6	89	13	26	3	102	447	758
		05/003/A	18	7	23	1	8	0	50	185	292
		05/003/B	22	8	30	7	9	1	68	245	390
	05/003	Total	40	15	53	8	17	1	118	430	682
		05/004/U	49	7	64	5	25	1	93	357	601
	05/004	Total	49	7	64	5	25	1	93	357	601
		05/005/U	29	7	33	11	20	1	69	258	428
	05/005	Total	29	7	33	11	20	1	69	258	428
		05/006/A	26	3	19	4	5	1	44	180	282
		05/006/B	22	3	29	1	20	0	63	194	332
	05/006	Total	48	6	48	5	25	1	107	374	614
		05/007/A	27	0	20	3	11	1	61	194	317
		05/007/B	29	1	19	5	6	1	44	200	305
	05/007	Total	56	1	39	8	17	2	105	394	622
		05/008/U	25	4	28	8	18	2	91	341	517
	05/008	Total	25	4	28	8	18	2	91	341	517
		05/009/U	26	10	35	10	15	1	73	327	497
	05/009	Total	26	10	35	10	15	1	73	327	497
		05/010/U	16	1	24	3	6	0	41	180	271
	05/010	Total	16	1	24	3	6	0	41	180	271
		05/011/A	24	5	20	4	19	1	71	235	379
		05/011/B	41	5	28	8	13	1	50	284	430
	05/011	Total	65	10	48	12	32	2	121	519	809
		05/012/A	19	3	31	0	9	0	36	218	316
		05/012/B	19	3	33	3	15	1	44	213	331
	05/012	Total	38	6	64	3	24	1	80	431	647
		05/013/A	11	3	17	2	11	0	49	206	299
		05/013/B	23	1	15	3	3	1	56	246	348
		05/013/C	27	1	28	4	8	2	62	201	333
	05/013	Total	61	5	60	9	22	3	167	653	980
		05/014/U	15	4	41	1	19	3	31	216	330
	05/014	Total	15	4	41	1	19	3	31	216	330
		05/015/U	39	3	66	3	13	3	64	269	460
	05/015	Total	39	3	66	3	13	3	64	269	460
		05/016/A	15	5	38	4	9	4	36	157	268
		05/016/B	22	3	31	5	12	1	31	143	248
	05/016	Total	37	8	69	9	21	5	67	300	516
		05/017/U	30	6	29	8	8	0	56	243	380
	05/017	Total	30	6	29	8	8	0	56	243	380
		05/018/U	12	2	29	1	10	4	33	154	245
	05/018	Total	12	2	29	1	10	4	33	154	245
		05/019/U	31	4	50	5	21	2	66	227	406
	05/019	Total	31	4	50	5	21	2	66	227	406
		05/020/A	15	2	31	3	18	0	31	152	252
		05/020/B	15	2	51	7	13	1	51	189	329
	05/020	Total	30	4	82	10	31	1	82	341	581
		05/021/U	20	4	37	3	9	3	81	195	352
	05/021	Total	20	4	37	3	9	3	81	195	352
05	Total		814	118	1114	157	392	41	1746	7081	11463
		06/001/A	25	1	163	24	6	4	60	128	411
		06/001/B	46	7	195	20	13	3	65	158	507
	06/001	Total	71	8	358	44	19	7	125	286	918
		06/002/U	30	4	158	27	2	3	67	96	387
	06/002	Total	30	4	158	27	2	3	67	96	387
		06/003/U	48	19	290	43	12	6	57	147	622
	06/003	Total	48	19	290	43	12	6	57	147	622
		06/004/A	35	11	156	32	1	3	29	79	346
		06/004/B	28	11	165	24	3	7	45	74	357
	06/004	Total	63	22	321	56	4	10	74	153	703
		06/005/A	30	6	100	10	9	0	79	234	468
		06/005/B	45	6	103	8	11	1	86	242	502
	06/005	Total	75	12	203	18	20	1	165	476	970

	06/006/A	39	9	159	20	7	2	53	113	402
	06/006/B	26	15	156	20	7	4	50	129	407
06/006	Total	65	24	315	40	14	6	103	242	809
	06/007/A	18	8	82	13	3	4	65	202	395
	06/007/B	28	7	87	7	8	4	77	240	458
06/007	Total	46	15	169	20	11	8	142	442	853
	06/008/A	25	2	85	8	12	0	59	198	389
	06/008/B	25	4	119	25	12	2	46	194	427
06/008	Total	50	6	204	33	24	2	105	392	816
	06/009/A	26	6	40	4	7	2	26	105	216
	06/009/B	26	3	52	5	10	4	44	102	246
06/009	Total	52	9	92	9	17	6	70	207	462
	06/010/A	39	10	77	17	11	3	53	168	378
	06/010/B	39	5	62	14	11	3	57	163	354
	06/010/C	38	5	60	13	6	1	59	203	385
06/010	Total	116	20	199	44	28	7	169	534	1117
	06/011/A	24	14	100	22	5	3	45	119	332
	06/011/B	23	8	73	15	2	1	51	117	290
	06/011/C	38	11	128	30	5	2	48	142	404
06/011	Total	85	33	301	67	12	6	144	378	1026
	06/012/A	33	2	35	5	10	6	35	145	271
	06/012/B	42	3	46	6	14	0	31	204	346
	06/012/C	23	3	47	12	7	0	40	166	298
06/012	Total	98	8	128	23	31	6	106	515	915
	06/013/U	32	6	166	30	11	1	55	185	486
06/013	Total	32	6	166	30	11	1	55	185	486
06	Total	831	186	2904	454	205	69	1382	4053	10084
Total		3786	757	11589	1935	1090	255	6711	21494	47617