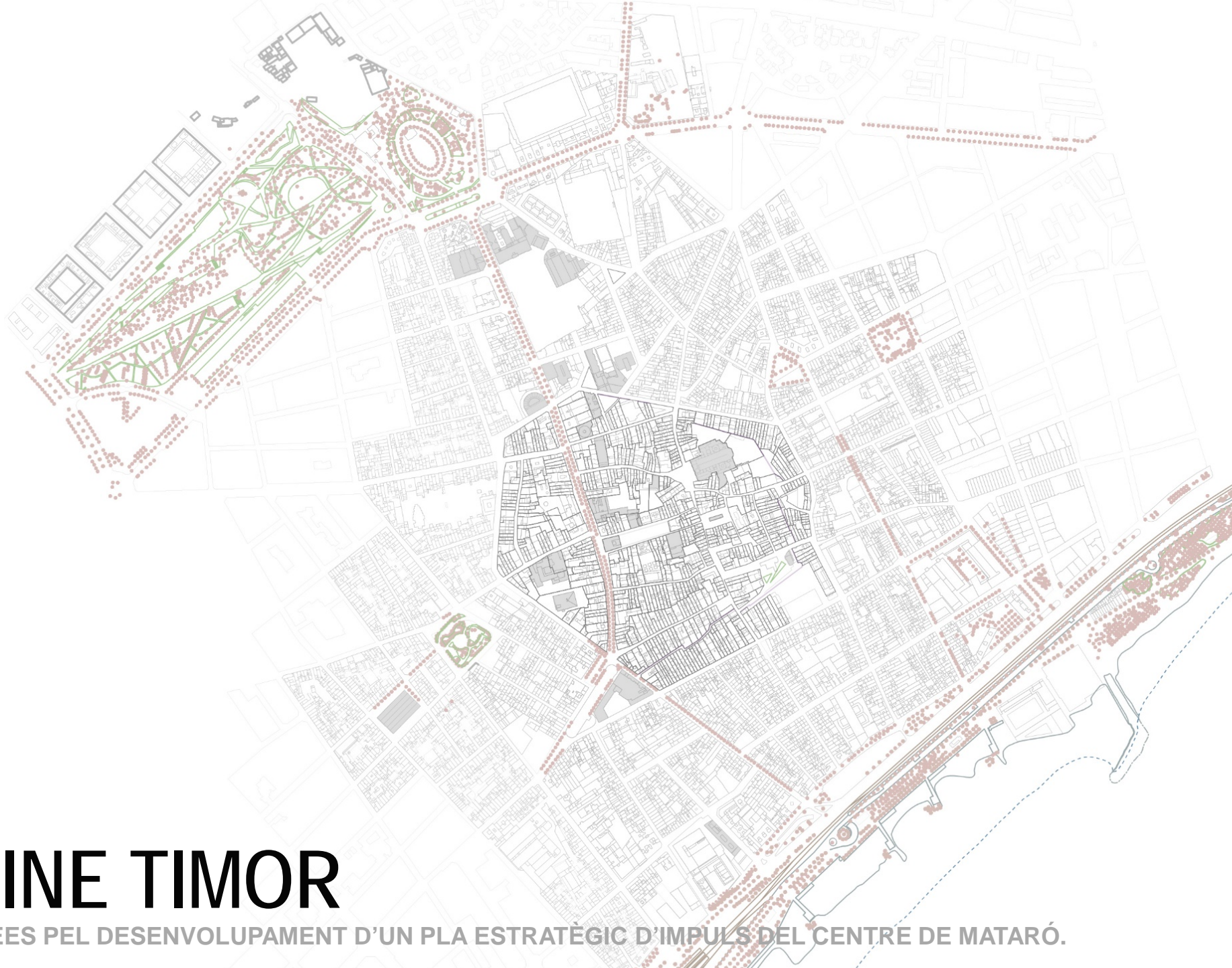


IDEES PER A UN PLA ESTRATÈGIC

LA MATARÓ DEL SEGLE XXI A PARTIR DEL POTENCIAL LATENT DEL SEU CENTRE HISTÒRIC



SINE TIMOR

IDEES PEL DESENVOLUPAMENT D'UN PLA ESTRATÈGIC D'IMPULS DEL CENTRE DE MATARÓ.

LA VIABILITAT ECONÒMICA

NO POT SER MAI UN OBJECTIU
SINÓ TAN SOLS UNA CONDICIÓN
NECESSÀRIA. CAL SER
RAONABLES I DEMANAR
L'IMPOSSIBLE, PERQUÈ A
CONTINUACIÓ ENS POSAREM A
TREBALLAR EN ACONSEGUIR QUE
L'IMPOSSIBLE SIGUI POSSIBLE

REFLEXIONS

**LA VIABILITAT
ECONÒMICA**

**EL CENTRE NO
ÉS UN CENTRE
COMERCIAL**

REFLEXIONS

SINÓ UN CENTRE AMB
COMERÇ I ACTIVITATS
PRÒPIES. AL CENTRE
HISTÒRIC S'HI VA A PEU I TÉ
EL MILLOR ESPAI PÚBLIC DE
LLEURE, CULTURA, PASSEIG I
ESTADA DE LA CIUTAT

**LA VIABILITAT
ECONÒMICA**

**EL CENTRE NO
ÉS UN CENTRE
COMERCIAL**

REFLEXIONS

LA PROPOSTA CENTRA LA PRIORITAT EN EL RECONeixEMENT DE MATARÓ COM A CIUTAT UNIVERSITÀRIA, UN CAMÍ D'EXTRAORDINARI POTENCIAL PER AL SEU DESENVOLUPAMENT, TANT DEL CENTRE COM DEL CONJUNT DE LA CIUTAT. AQUESTA ÉS LA MÀXIMA APOSTA DE LA NOSTRA PROPOSTA.

EL TECNOCAMPUS

**LA VIABILITAT
ECONÒMICA**

**EL CENTRE NO
ÉS UN CENTRE
COMERCIAL**

REFLEXIONS

LA RIQUESA PATRIMONIAL DE MATARÓ
TÉ MOLTS FRONTS PER POTENCIAR. LA
NOSTRA PROPOSTA CONSISTEIX EN
AGLUTINAR TOTS AQUESTS ACTIUS A
L'ENTORN D'UN EIX COMÚ CONCEPTUAL:
LA IDENTITAT DE MATARÓ

**LA FRAGMENTACIÓ
PATRIMONIAL**

EL TECNOCAMPUS

LA PROPOSTA FA UNA APOSTA VALENTA PER RECUPERAR EL CARÀCTER MEDITERRANI DE MATARÓ AMB ACCIONS CONCRETES. CAL ACABAR DEL TOT AMB LES BARRERES VIÀRIES I FERROVIÀRIES ENTRE EL CENTRE I EL MAR.

**LA VIABILITAT
ECONÒMICA**

MATARÓ I EL MAR

**EL CENTRE NO
ÉS UN CENTRE
COMERCIAL**

REFLEXIONS

**LA FRAGMENTACIÓ
PATRIMONIAL**

EL TECNOCAMPUS

**LA VIABILITAT
ECONÒMICA**

MATARÓ I EL MAR

**EL CENTRE NO
ÉS UN CENTRE
COMERCIAL**

REFLEXIONS

**LA FRAGMENTACIÓ
PATRIMONIAL**

EL TECNOCAMPUS

**LA VIABILITAT
ECONÒMICA**

MATARÓ I EL MAR

**EL CENTRE NO
ÉS UN CENTRE
COMERCIAL**

REFLEXIONS

**LA FRAGMENTACIÓ
PATRIMONIAL**

EL TECNOCAMPUS



1

CIUTAT UNIVERSITÀRIA

Identificar Mataró com a ciutat universitària

2

CIUTAT SALUDABLE

Nou model de mobilitat sostenible

3

CIUTAT AMB IDENTITAT BEN DEFINIDA

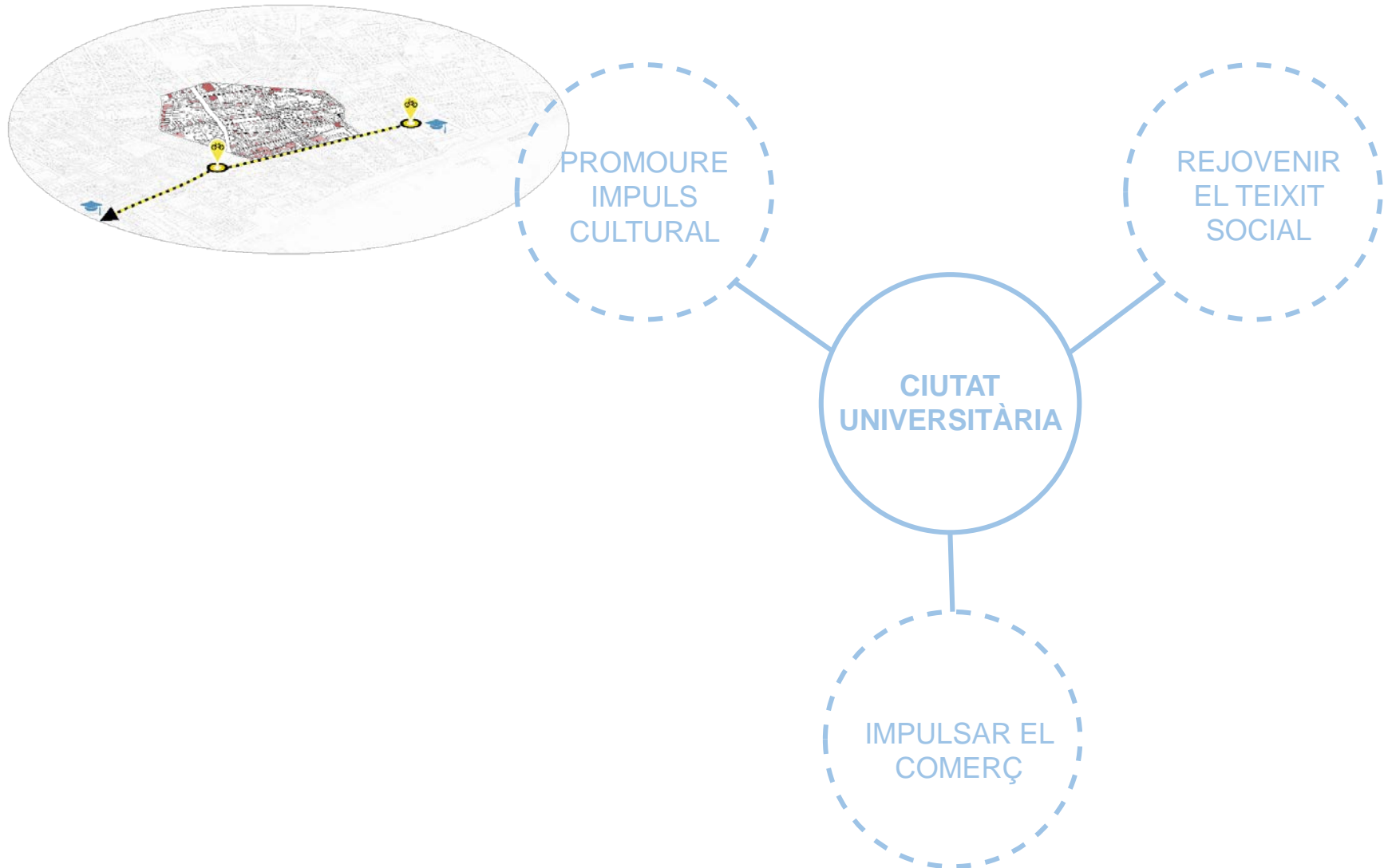
Centrar la identitat a partir del conjunt d'actius

4

CIUTAT DE QUALITAT URBANA

Una ciutat coneguda pels seus espais, teixits urbans i edificis –públics i privats – de qualitat, amb usos apropiats i en bon estat de manteniment.

ACONSEGUIR IDENTIFICAR MATARÓ COM A CIUTAT UNIVERSITÀRIA ÉS UN OBJECTIU CLAU PER A LA MATARÓ DEL SEGLE XXI



REJOVENIR
EL TEIXIT
SOCIAL

1.1

TERMINI: 4-8 ANYS

PRIORITAT: INDEFUGIBLE

PROGRAMA D'OFERTA D'HABITATGES PER A ESTUDIANTS

CAPTACIÓ D'HABITATGES BUITS I/O EN MAL ESTAT DEL CENTRE HISTÒRIC



PROMOURE
IMPULS
CULTURAL

1.2

TERMINI:

4-8 ANYS

PRIORITAT:

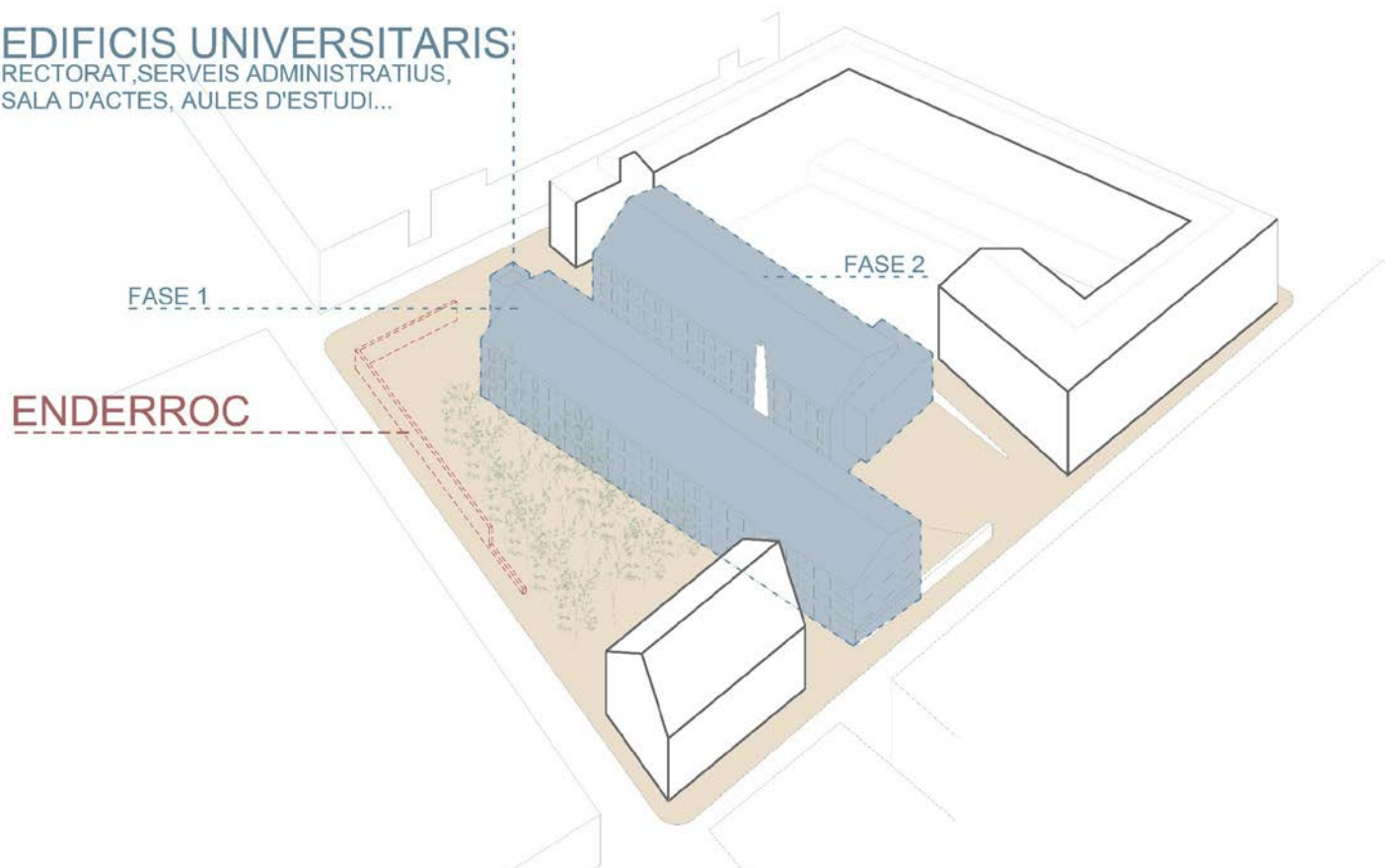
NECESSARI

ADEQUACIÓ NAUS CAN MARFÀ COM A EQUIPAMENT UNIVERSITARI

IMPULSAR ÚS DOCENT A CAN MARFÀ I RELACIONAR CENTRE-TECNOCAMPUS

EDIFICIS UNIVERSITARIS:

RECTORAT, SERVEIS ADMINISTRATIUS,
SALA D'ACTES, AULES D'ESTUDI...



IMPULSAR
EL COMERÇ

1.3

TERMINI: <4 ANYS

PRIORITAT: CONVENIENT

IMPLEMENTACIÓ D'UN SERVEI DE BICICLETA DE LLOGUER AMB PUNTS DE SERVEI AL TECNOCAMPUS, CAN MARFÀ I DIVERSOS INDRETS DEL CENTRE HISTÒRIC

CREACIÓ FLOTA BICICLETES DE LLOGUER DESTINAT ALS ESTUDIANTS



UNA SALUT VINCULADA DIRECTAMENT AMB UN NOU MODEL DE MOBILITAT SOSTENIBLE AL SERVEI DE LES PERSONES



CENTRE
HISTÒRIC
SENSE
VEHICLES

ESPAIS
LLIURES AL
SERVEI DE LA
GENT

CIUTAT
SALUDABLE

TRANSPORT
PÚBLIC
RACIONAL I
SOSTENIBLE

CENTRE
HISTÒRIC
SENSE
VEHICLES

2.1

TERMINI:

<4 ANYS

PRIORITAT:

NECESSARI

CREACIÓ D'UN APARCAMENT SOTERRAT AL FRONT MARITIM

MILLORAR L'ACCESSIBILITAT DEL CENTRE LIMITANT LA CIRCULACIÓ



CENTRE
HISTÒRIC
SENSE
VEHICLES

2.2

TERMINI: <4 ANYS

PRIORITAT: INDEFUGIBLE

**ELIMINACIÓ DE TOTS ELS APARCAMENTS EN SUPERFÍCIE A
L'ÀREA CENTRAL I ORDENACIÓ DE LES ÀREES DE CÀRREGA I
DESCÀRREGA**

1A ETAPA DE LA TRANSFORMACIÓ DEL TRÀNSIT A L'ENTORN DEL CENTRE

2.3

TERMINI: 4-8 ANYS

PRIORITAT: INDEFUGIBLE

**PEATONALITZACIÓ DE L'ÀREA CENTRAL AMB IMPLEMENTACIÓ
DE SISTEMA DE CONTROL D'ACCÉS EXCLUSIU A RESIDENTS I
HORARIS RESTRINGITS DE CÀRREGA I DESCÀRREGA**

2A ETAPA DE LA TRANSFORMACIÓ DEL TRÀNSIT A L'ENTORN DEL CENTRE

ESP AIS
LLIURES AL
SERVEI DE
LA GENT

2.4

TERMINI: <4 ANYS

PRIORITAT: INDEFUGIBLE

TRASLLAT DE L'ESTACIÓ DE BUS DES DE LA PLAÇA TERESES A LA PLAÇA DE L'ESTACIÓ, ELIMINANT QUALSEVOL RECORREGUT DELS AUTOBUSOS INTERURBANS PEL CENTRE HISTÒRIC

RECUPERACIÓ DE L'ESPAI PÚBLIC DE LES TERESES PER ALS VIANANTS

2.5

TERMINI: 4-8 ANYS

PRIORITAT: NECESSARI

REURBANITZACIÓ DEL CONJUNT TERESES - CUBA, AMB PEATONALITZACIÓ DEL SECTOR

NOU EIX DE VIANANTS ALS CARRERS 10 DE GENER I POMEROLA

TRANSPORT
PÚBLIC
RACIONAL I
SOSTENIBLE

2.6

TERMINI: 4-8 ANYS

PRIORITAT: NECESSARI

REORGANITZACIÓ DE LES LÍNIES URBANES DE BUS EVITANT QUALSEVOL TRAM DE PAS PER L'ÀREA CENTRE

REORGANITZACIÓ DE CIRCUITS DEL TRANSPORT PÚBLIC

TRANSPORT
PÚBLIC
RACIONAL I
SOSTENIBLE

2.7

TERMINI: >8 ANYS

PRIORITAT: CONVENIENT

PROVA PILOT D'UN SISTEMA AUTÒNOM DE BUS SENSE CONDUCTOR, DE RECORREGUT EXCLUSIU PER L'ÀREA CENTRE

TRANSFORMACIÓ DEL CENTRE EN ZONA LLIURE DE TRÀNSIT DE VEHICLES



CONSTRUCCIÓ DE LA LÍNIA ORBITAL DE FF.CC. I DE LES TRES ESTACIONS URBANES PREVISTES EN EL PROJECTE, ENLLAÇANT AMB LA VIA DE LA COSTA I ELIMINANT EL TRAM DEL TECNOCAMPUS AL LÍMIT MUNICIPAL PEL FRONT MARÍTIM

LA MILLOR OPORTUNITAT PER CONNECTAR EL CENTRE I EL TECNOCAMPUS



CENTRAR LA IDENTITAT A PARTIR DEL CONJUNT D'ACTIUS DE FORMA AGREGADA

VINCULACIÓ
DIRECTE AMB
EL MAR

CAPITALITZACI
Ó DEL
PATRIMONI
HISTÒRIC

CIUTAT
AMB IDENTITAT
BEN DEFINIDA

IMPULS
ACTIVITATS
COMERCIALS



VINCULACIÓ
DIRECTE
AMB EL MAR

3.1

TERMINI: <4 ANYS

PRIORITAT: NECESSARI

IMPLEMENTACIÓ D'UN PUNT D'OBSERVACIÓ A LA BAIXADA DE LES ESCALETES / PEIXATERIA

ENFATITZAR EL VALOR DE LA PEIXATERIA COM A PUNT DE TROBADA



VINCULACIÓ
DIRECTE
AMB EL MAR

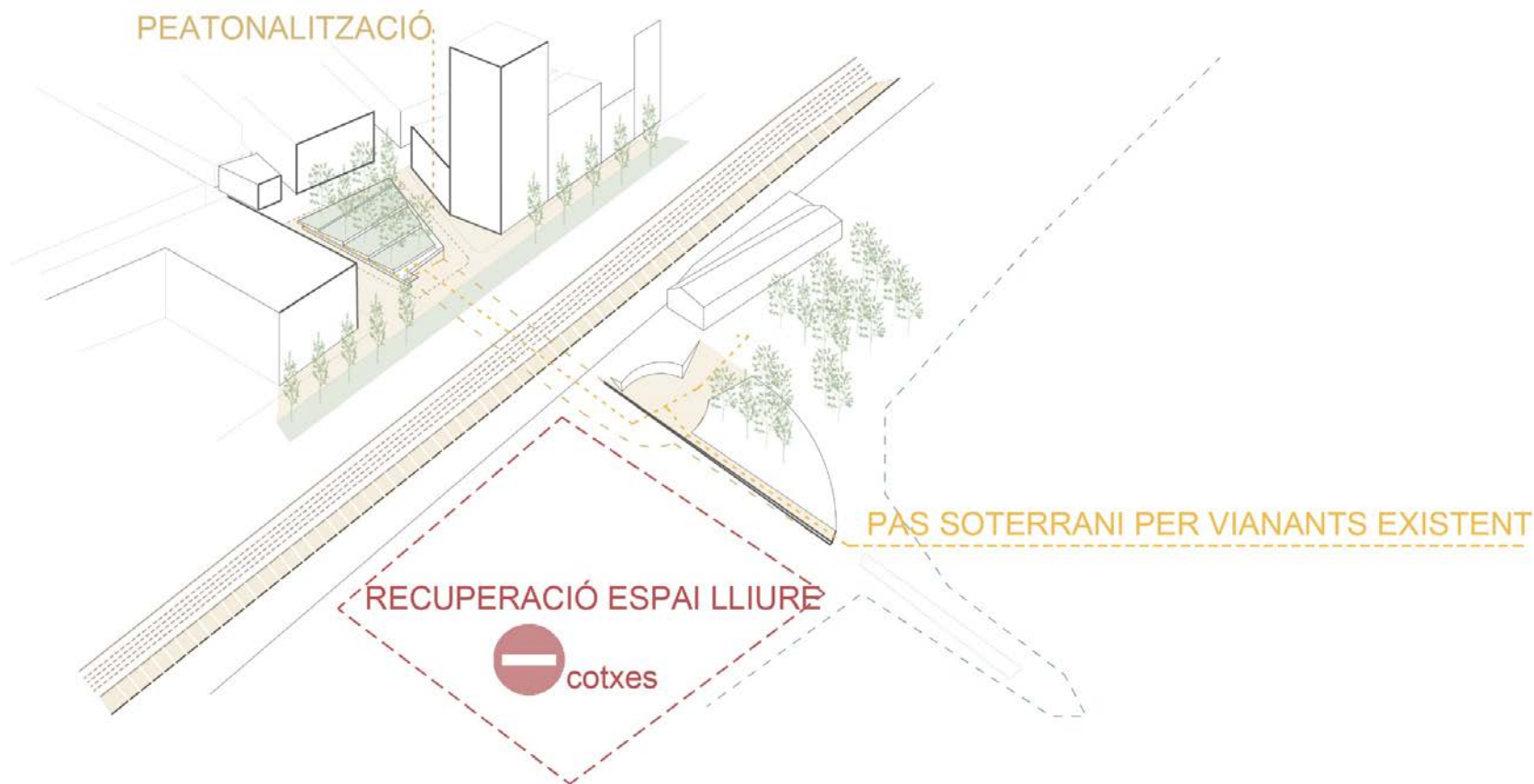
3.2

TERMINI: 4-8 ANYS

PRIORITAT: CONVENIENT

ADEQUACIÓ DE LA PLAÇA JORDI CAPELL

MILLORA DELS ACCESSOS DES DEL CENTRE CAP AL MAR



VINCULACIÓ
DIRECTE
AMB EL MAR

3.3

TERMINI: <4 ANYS

PRIORITAT: INDEFUGIBLE

SENYALITZACIÓ DELS RECORREGUTS CENTRE-MAR EN ELS DOS SENTITS. ITINERARIS SEGURS

DISSENY D'UNA NOVA SENYALITZACIÓ ESPECÍFICA PER A LA CIUTAT

3.4

TERMINI: 4-8 ANYS

PRIORITAT: CONVENIENT

IMPLEMENTACIÓ D'UN SERVEI DE RESTAURACIÓ A LA COBERTA DE L'EDIFICI DE PUMSA A LA PLAÇA DE LA MURALLA

RECUPERAR LA VISIÓ DEL MAR DES DE LA TRAÇA DE L'ANTIGA MURALLA

VINCULACIÓ
DIRECTE
AMB EL MAR

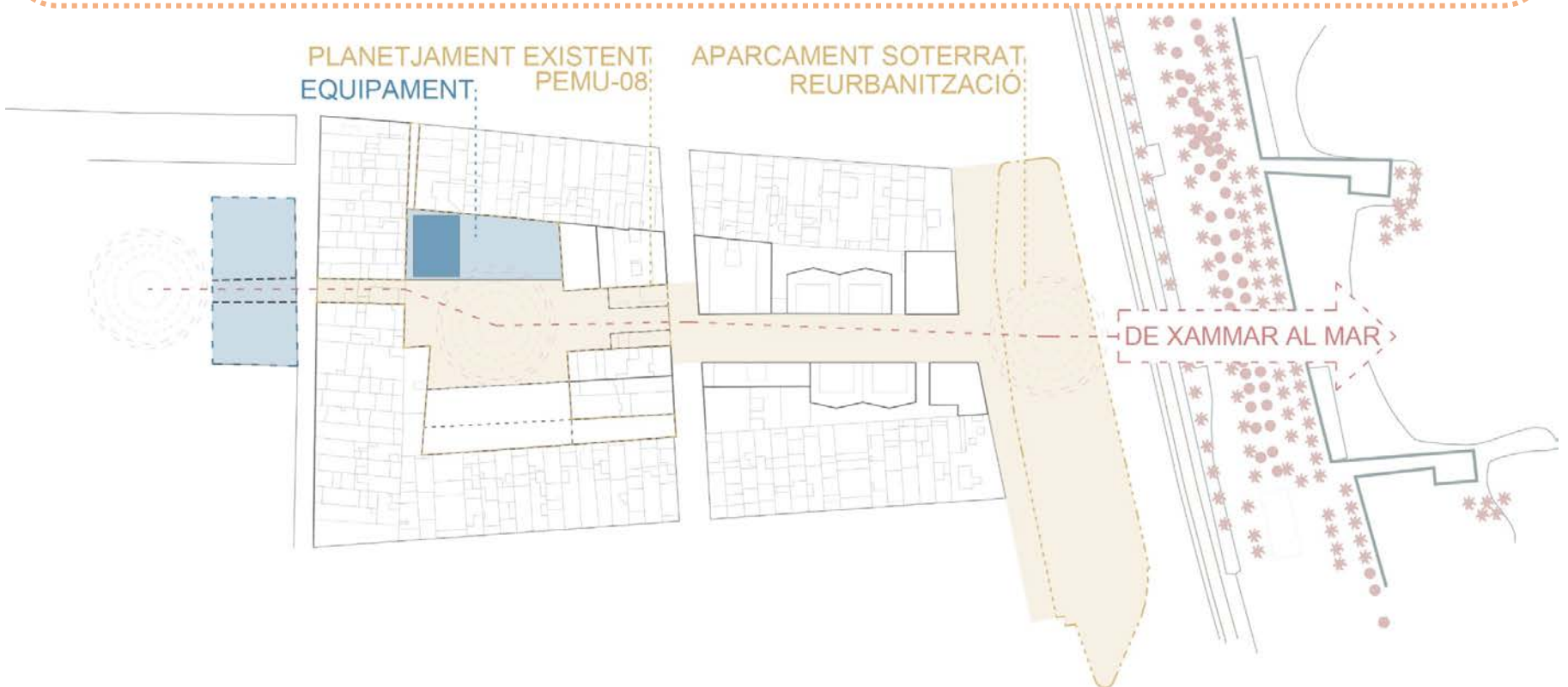
3.5

TERMINI: <4 ANYS

PRIORITAT: INDEFUGIBLE

EXECUCIÓ DEL PEMU 08, AMB LA CREACIÓ DE LA PLAÇA DE L'ANXANETA COMPLETANT EL NOU EIX PLAÇA XAMMAR - FRONT MARÍTIM

GENERACIÓ D'UN EIX DE CONNECTIVITAT PLAÇA XAMMAR-FRONT MARÍTIM



CAPITALITZACIÓ
DEL PATRIMONI
HISTÒRIC

3.6

TERMINI: 4-8 ANYS

PRIORITAT: NECESSARI

CREACIÓ DE L'ITINERARI DE FOSSAR XIC AL CAMÍ RAL

MILLORA DE L'ACCESSIBILITAT CENTRE HISTÒRIC - FRONT MARÍTIM



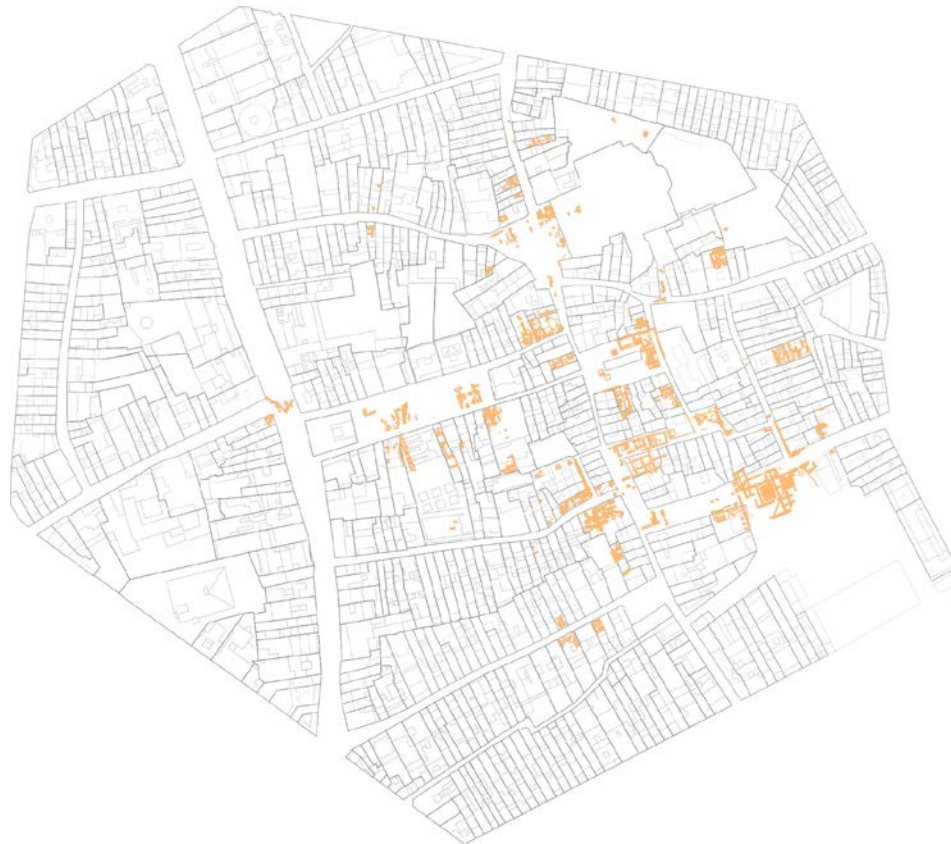
MUSEÏTZACIÓ DE LES RESTES ROMANES DE CAN FULLERACHS

POSAR EN VALOR LES RESTES ARQUEOLÒGIQUES VISIBLES



SENYALITZACIÓ I DOCUMENTACIÓ PERMANENT DE TOTES LES RESTES A L'ESPAI PÚBLIC DE LA CIUTAT

IMPLEMENTAR UN SERVEI DE DOCUMENTACIÓ I SENYALITZACIÓ MUNICIPAL



CAPITALITZACIÓ
DEL PATRIMONI
HISTÒRIC

3.9

TERMINI: <4 ANYS

PRIORITAT: INDEFUGIBLE

ARRANJAMENT DE L'ACCÉS I ÚS DEL BALUARD DE LA PLAÇA XAMMAR

POSAR EN VALOR LES RESTES DE LA MURALLA DE CAN XAMMAR



CAPITALITZACIÓ
DEL PATRIMONI
HISTÒRIC

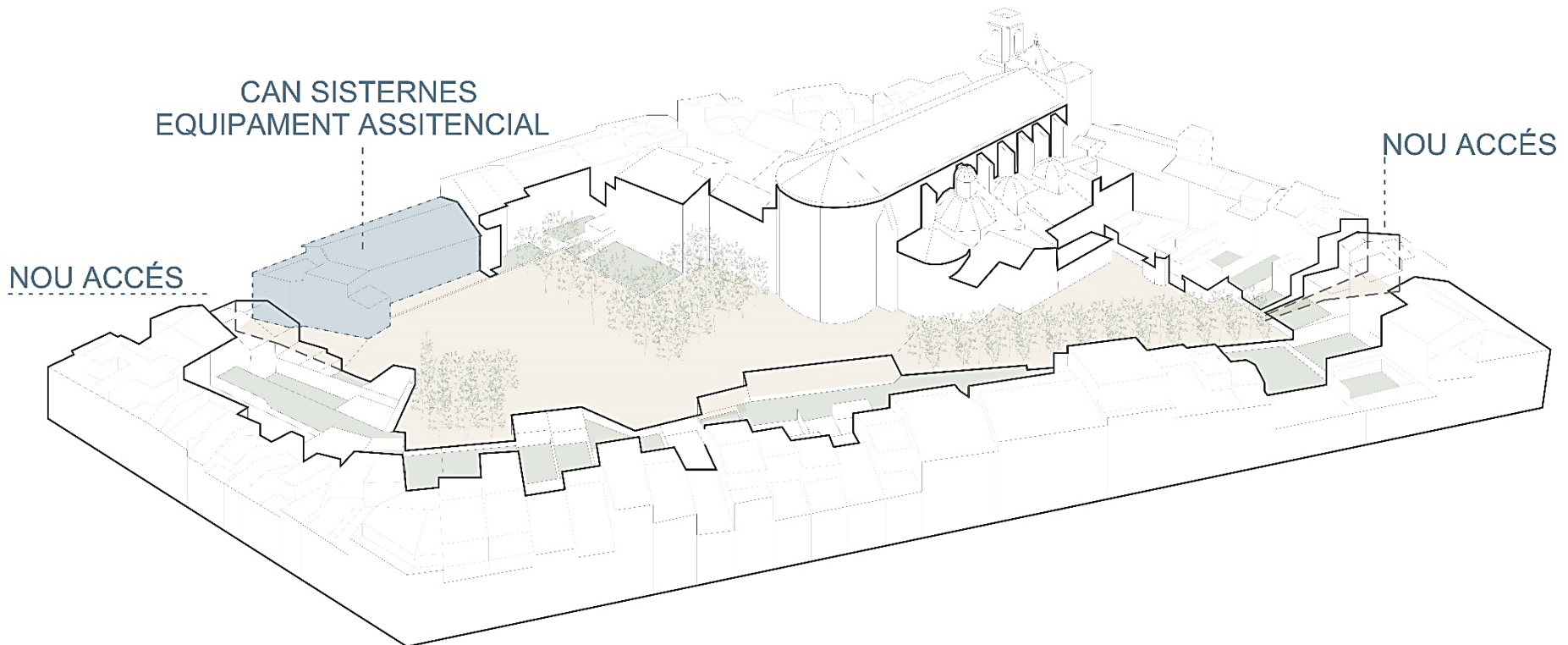
3.10

TERMINI: <4 ANYS

PRIORITAT: INDEFUGIBLE

OBERTURA DEL RECORREGUT DE LA SAGRERA DE SANTA MARIA

MILLORAR LA OBSERVACIÓ DE L'EDIFICI DE LA BASÍLICA DE SANTA MARIA



CAPITALITZACIÓ
DEL PATRIMONI
HISTÒRIC

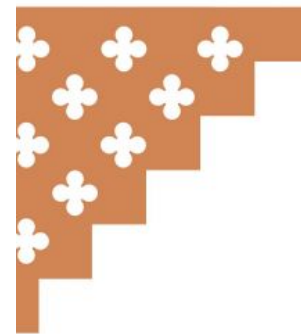
3.11

TERMINI: <4 ANYS

PRIORITAT: NECESSARI

AMPLIACIÓ DELS PREMIS PUIG I CADAVALCH

CREAR UN PREMI NACIONAL A LA MILLOR INTERVENCIÓ EN PATRIMONI



**Premis
Puig i
Cadafalch**

CAPITALITZACIÓ
DEL PATRIMONI
HISTÒRIC

3.12

TERMINI:

4-8 ANYS

PRIORITAT:

NECESSARI

HABILITACIÓ DEL VAPOR GORDILS COM A SEU DEL MUSEU TEXTIL

IMPULSAR LA REHABILITACIÓ D'UN EDIFICI HISTÒRIC CABDAL PER LA CIUTAT



IMPULS
ACTIVITATS
COMERCIALS

3.13

TERMINI: <4 ANYS

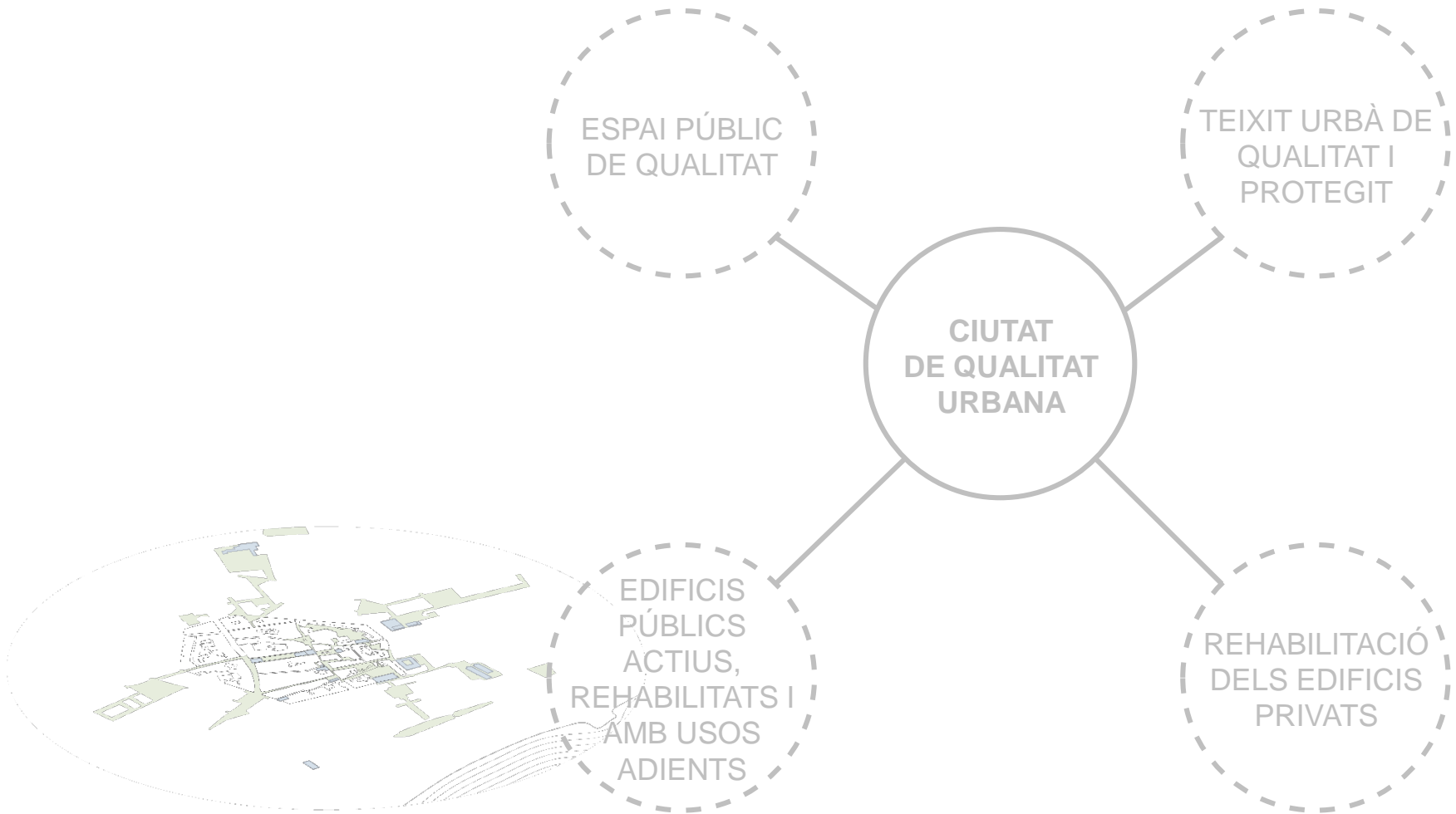
PRIORITAT: INDEFUGIBLE

IMPULS DE L'EIX PREFERENT GASTRONÒMIC DEL RENGLA A CUBA

DINAMITZAR UN ITINERARI VINCULAT A L'ACTIVITAT DE LA RESTAURACIÓ



UNA CIUTAT CONEGUDA PELS SEUS ESPAIS, TEIXITS URBANS I EDIFICIS – PÚBLICS I PRIVATS – DE QUALITAT, AMB USOS APROPIATS I EN BON ESTAT DE MANTENIMENT



ESPAI
PÚBLIC DE
QUALITAT

4.1

TERMINI: <4 ANYS

PRIORITAT: INDEFUGIBLE

INTERVENCIÓ A L'ESPAI PÚBLIC REURBANITZACIÓ DE LA PLAÇA SANTA MARIA

ACTUACIÓ DE REURBANITZACIÓ I DIGNIFICACIÓ DEL CENTRE DE RESIDUS



ESPAI
PÚBLIC DE
QUALITAT

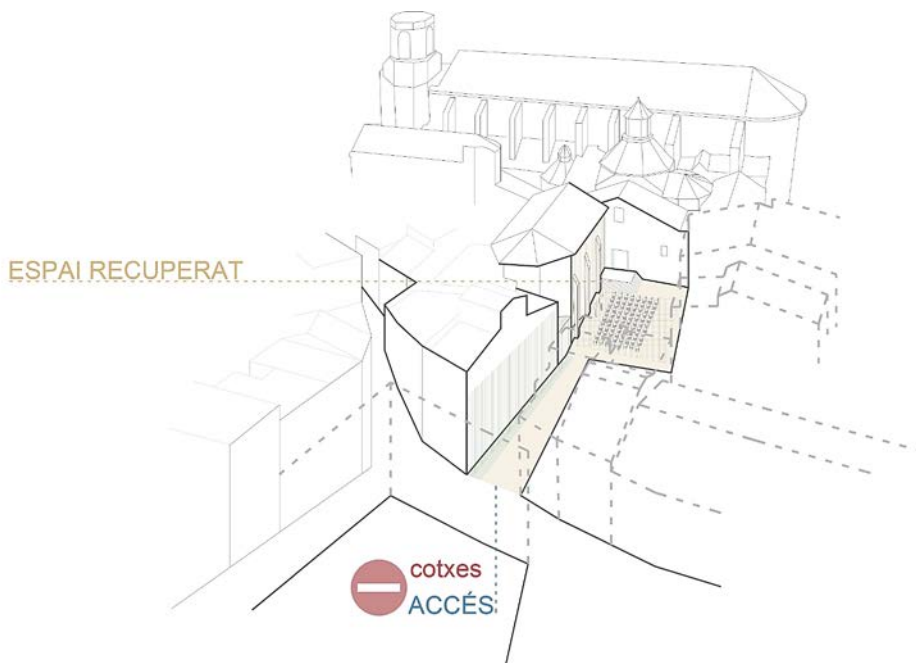
4.2

TERMINI: <4 ANYS

PRIORITAT: INDEFUGIBLE

INTERVENCIÓ A L'ESPAI PÚBLIC REURBANITZACIÓ DE LA PLAÇA DEL FOSSAR XIC

ELIMINACIÓ DE L'APARCAMENT EN SUPERFÍCIE I REUTILITZACIÓ DE L'ESPAI



ESPAI
PÚBLIC DE
QUALITAT

4.3

TERMINI: <4 ANYS

PRIORITAT: NECESSARI

INTERVENCIÓ A L'ESPAI PÚBLIC PLAÇA PEIXATERIA. ELIMINACIÓ DEL SISTEMA D'ENLLUMENAT

DOTAR A LA PEIXATERIA D'ENLLUMENAT ADAPTAT A LA SEVA VOCACIÓ



ESPAI
PÚBLIC DE
QUALITAT

4.4

TERMINI:

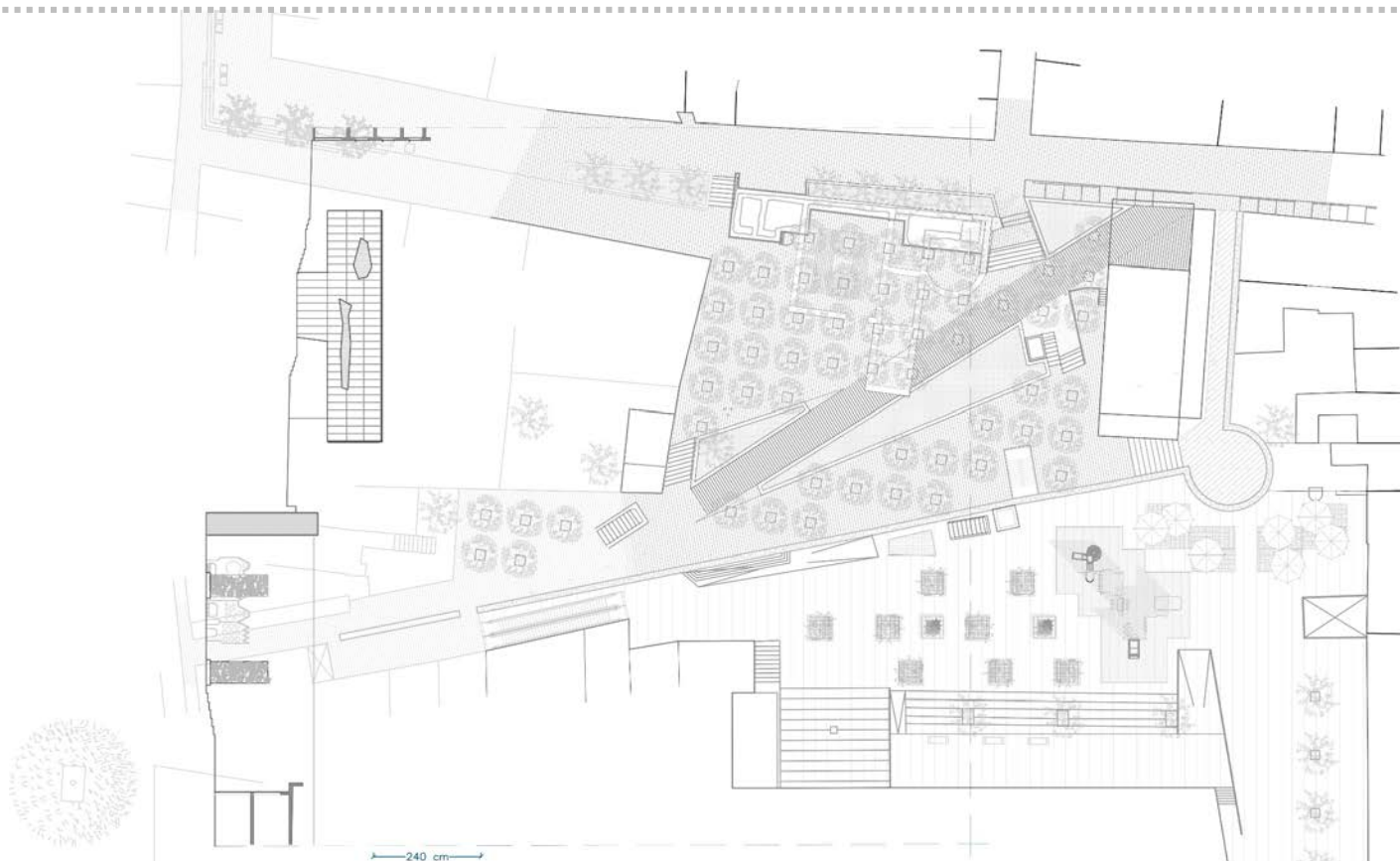
<4 ANYS

PRIORITAT:

NECESSARI

INTERVENCIÓ A L'ESPAI PÚBLIC REURBANITZACIÓ DE LA PLAÇA DE CAN XAMMAR

MILLORAR ACCESSIBILITAT I COMFORTABILITAT DE L'ESPAI DE LA PLAÇA



ESPAI
PÚBLIC DE
QUALITAT

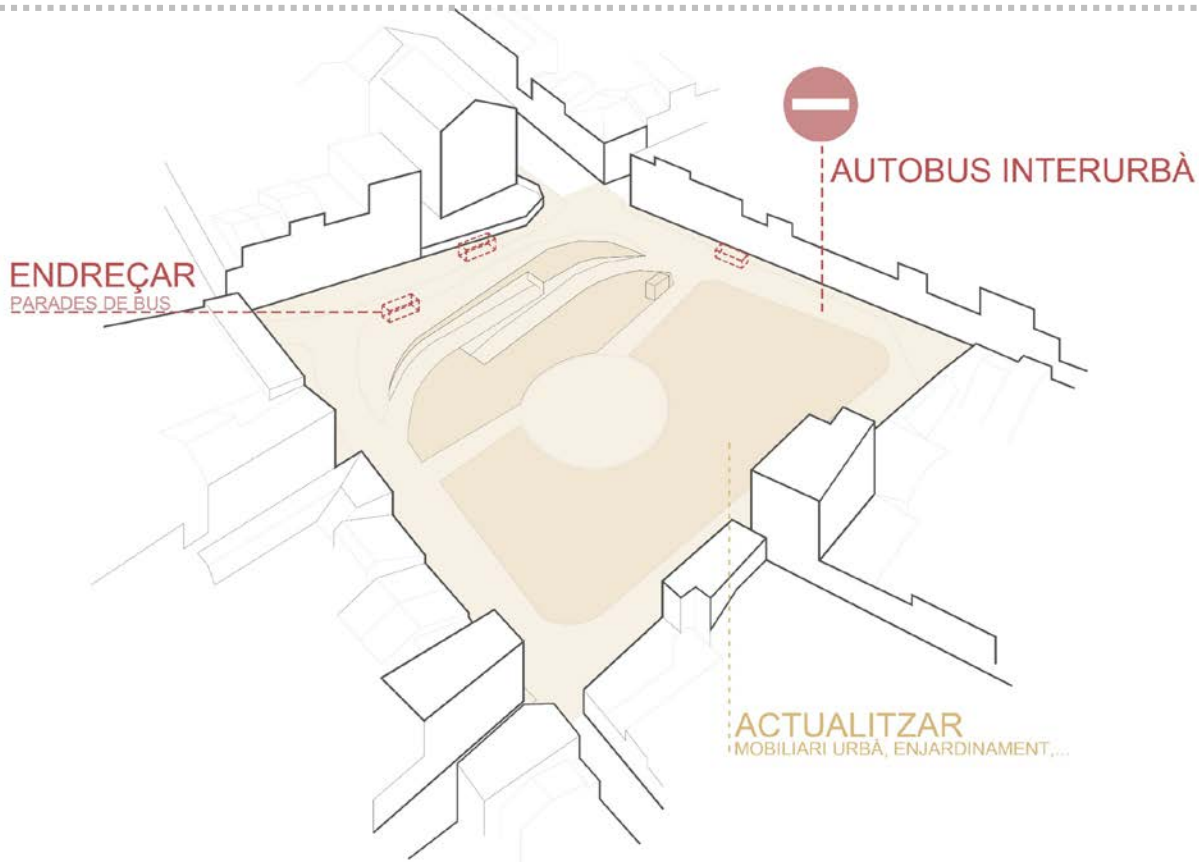
4.5

TERMINI: 4-8 ANYS

PRIORITAT: INDEFUGIBLE

INTERVENCIÓ A L'ESPAI PÚBLIC REURBANITZACIÓ DEL CONJUNT PLAÇA TERESES-PLAÇA CUBA

REURBANITZACIÓ INTEGRAL PER GENERAR NOUS ESPAIS PER ALS VIANANTS



ESPAI
PÚBLIC DE
QUALITAT

4.6

TERMINI: <4 ANYS

PRIORITAT: INDEFUGIBLE

INTERVENCIÓ A L'ESPAI PÚBLIC CREACIÓ DE LA PLAÇA DE L'ANXANETA

GENERACIÓ D'UN NOU ESPAI DE PLAÇA A L'INTERIOR DE L'ILLA



ESPAI
PÚBLIC DE
QUALITAT

4.7

TERMINI: <4 ANYS

PRIORITAT: INDEFUGIBLE

INTERVENCIÓ A LES MURALLES TRAM DE XAMMAR

-CAPTACIÓ D'HABITATGES BUITS I/O EN MAL ESTAT DEL CENTRE HISTÒRIC

4.8

TERMINI: >8 ANYS

PRIORITAT: CONVENIENT

INTERVENCIÓ A LES MURALLES TRAM DE TITUS

-CAPTACIÓ D'HABITATGES BUITS I/O EN MAL ESTAT DEL CENTRE HISTÒRIC

ESPAI
PÚBLIC DE
QUALITAT

4.9

TERMINI:

4-8 ANYS

PRIORITAT:

NECESSARI

INTERVENCIÓ A LES MURALLES TRAM DELS GENOVESOS

-CAPTACIÓ D'HABITATGES BUITS I/O EN MAL ESTAT DEL CENTRE HISTÒRIC



4.10

TERMINI: 4-8 ANYS

PRIORITAT: INDEFUGIBLE

CRITERIS D'URBANITZACIO: REVISIÓ GENERAL DE L'ENLLUMENAT INCORPORANT UN ENLLUMENAT INTEL·LIGENT, SOSTENIBLE, ENERGÈTICAMENT AUTOSUFICIENT

-CAPTACIÓ D'HABITATGES BUITS I/O EN MAL ESTAT DEL CENTRE HISTÒRIC

4.11

TERMINI: 4-8 ANYS

PRIORITAT: INDEFUGIBLE

CRITERIS D'URBANITZACIÓ: REGULARITZACIÓ DE TOTES LES ESTESES DE SERVEIS AMB ELIMINACIÓ DELS TRAMS AERIS DE TOTES LES COMPANYIES

-CAPTACIÓ D'HABITATGES BUITS I/O EN MAL ESTAT DEL CENTRE HISTÒRIC

TEIXIT
URBÀ DE
QUALITAT I
PROTEGIT

4.12

TERMINI: <4 ANYS

PRIORITAT: INDEFUGIBLE

**PROGRAMA DE PROTECCIÓ DEL TEIXIT URBA ACCIONS DE
PROTECCIÓ DEL PARCEL·LARI**

-CAPTACIÓ D'HABITATGES BUITS I/O EN MAL ESTAT DEL CENTRE HISTÒRIC

4.13

TERMINI: 4-8 ANYS

PRIORITAT: INDEFUGIBLE

**PROGRAMA DE PROTECCIÓ DEL TEIXIT URBA ACCIONS DE
DENSIFICACIÓ DEL TEIXIT RESIDENCIAL, DENSIFICACIÓ
D'ACTIVITATS ECONÒMIQUES EN PLANTA BAIXA I ELIMINACIÓ
DE L'APARCAMENT**

-CAPTACIÓ D'HABITATGES BUITS I/O EN MAL ESTAT DEL CENTRE HISTÒRIC

TEIXIT
URBÀ DE
QUALITAT I
PROTEGIT

4.14

TERMINI:

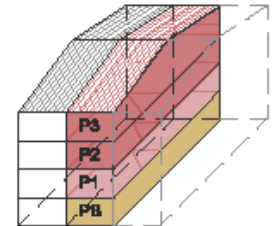
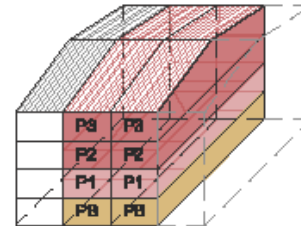
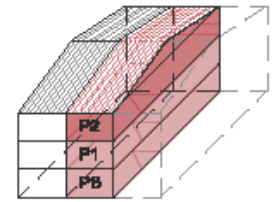
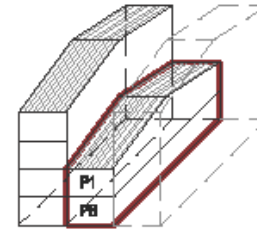
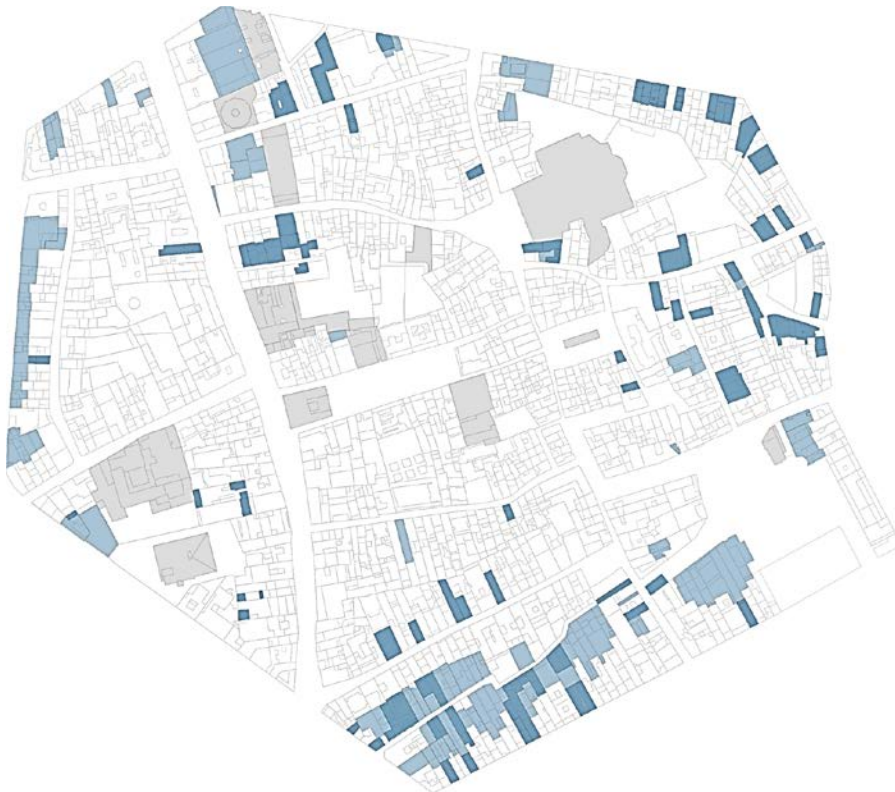
<4 ANYS

PRIORITAT:

INDEFUGIBLE

OBSERVATORI DE L'HABITATGE DEL CENTRE I ÀREA DE TEMPTEIG I RETRACTE

-CAPTACIÓ D'HABITATGES BUITS I/O EN MAL ESTAT DEL CENTRE HISTÒRIC



EDIFICIS
PÚBLICS
ACTIUS,
REHABILITATS
I AMB USOS
ADIENTS

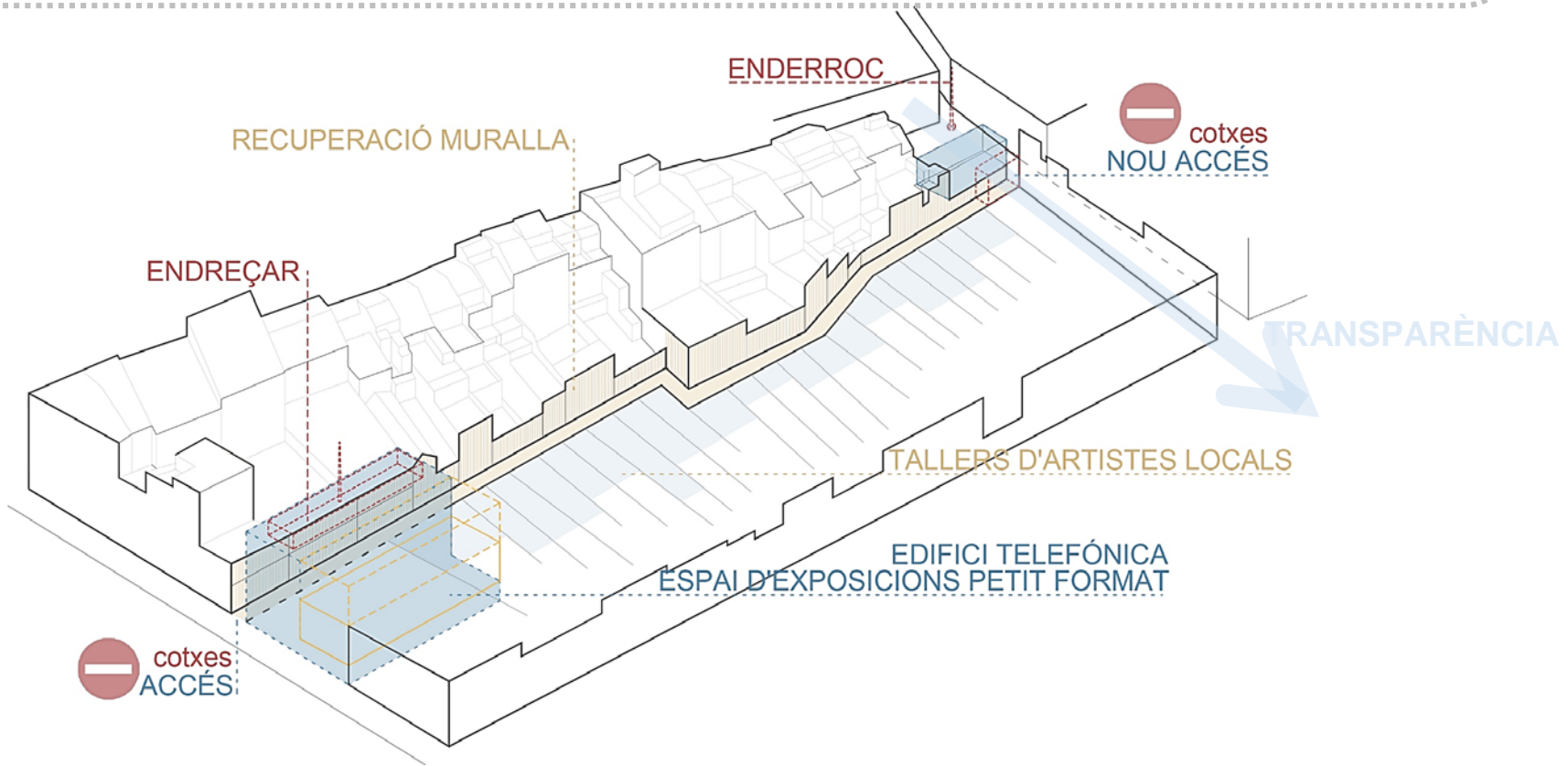
4.15

TERMINI: <4 ANYS

PRIORITAT: NECESSARI

INTERVENCIÓ EN EDIFICIS. EDIFICI PEIXATERIA. INCORPORACIÓ DE TRANSPARÈNCIA DES DE LA PLAÇA CAP AL MAR

-CAPTACIÓ D'HABITATGES BUITS I/O EN MAL ESTAT DEL CENTRE HISTÒRIC



EDIFICIS
PÚBLICS
ACTIUS,
REHABILITATS
I AMB USOS
ADIENTS

4.16

TERMINI: 4-8 ANYS

PRIORITAT: NECESSARI

INTERVENCIÓ EN EDIFICIS. CASAL CAN SISTERNES. ARRANJAMENT PER AL SEU ÚS COM A RESIDÈNCIA D'AVIS

-CAPTACIÓ D'HABITATGES BUITS I/O EN MAL ESTAT DEL CENTRE HISTÒRIC



EDIFICIS
PÚBLICS
ACTIUS,
REHABILITATS
I AMB USOS
ADIENTS

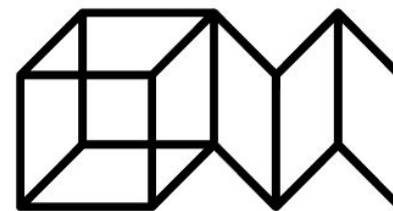
4.17

TERMINI: 4-8 ANYS

PRIORITAT: NECESSARI

INTERVENCIÓ EN EDIFICIS. CAN FULLERACHS. ARRANJAMENT
PER AL SEU ÚS COM A EQUIPAMENT CULTURAL
(COMPLEMENTARI 3.2A)

-CAPTACIÓ D'HABITATGES BUITS I/O EN MAL ESTAT DEL CENTRE HISTÒRIC



**CULTURA
MATARÓ**

EDIFICIS
PÚBLICS
ACTIUS,
REHABILITATS
I AMB USOS
ADIENTS

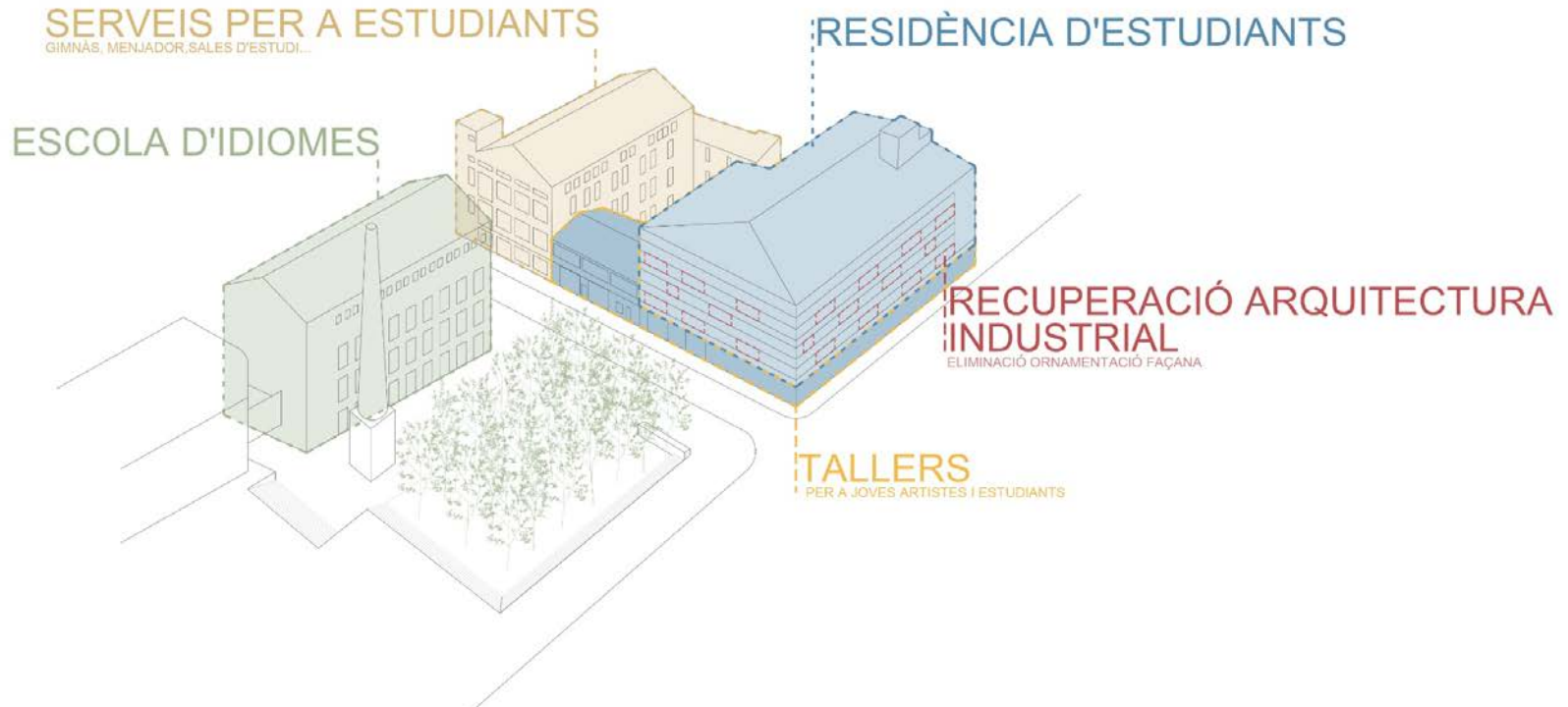
4.18

TERMINI: 4-8 ANYS

PRIORITAT: NECESSARI

INTERVENCIÓ EN EDIFICIS CAN MINGUELL. ARRANJAMENT DELS EDIFICIS INDUSTRIALS COM A RESIDÈNCIA I SERVEIS PER A ESTUDIANTS

-CAPTACIÓ D'HABITATGES BUITS I/O EN MAL ESTAT DEL CENTRE HISTÒRIC



EIX CENTRAL

4.21

4.22

4.23

4.24

4.25

4.26

4.27

-INTERVENCIÓ A L'EDIFICI DE L'ACTUAL AJUNTAMENT

-INTERVENCIÓ EN EL CONJUNT DE CAN CRUZATE

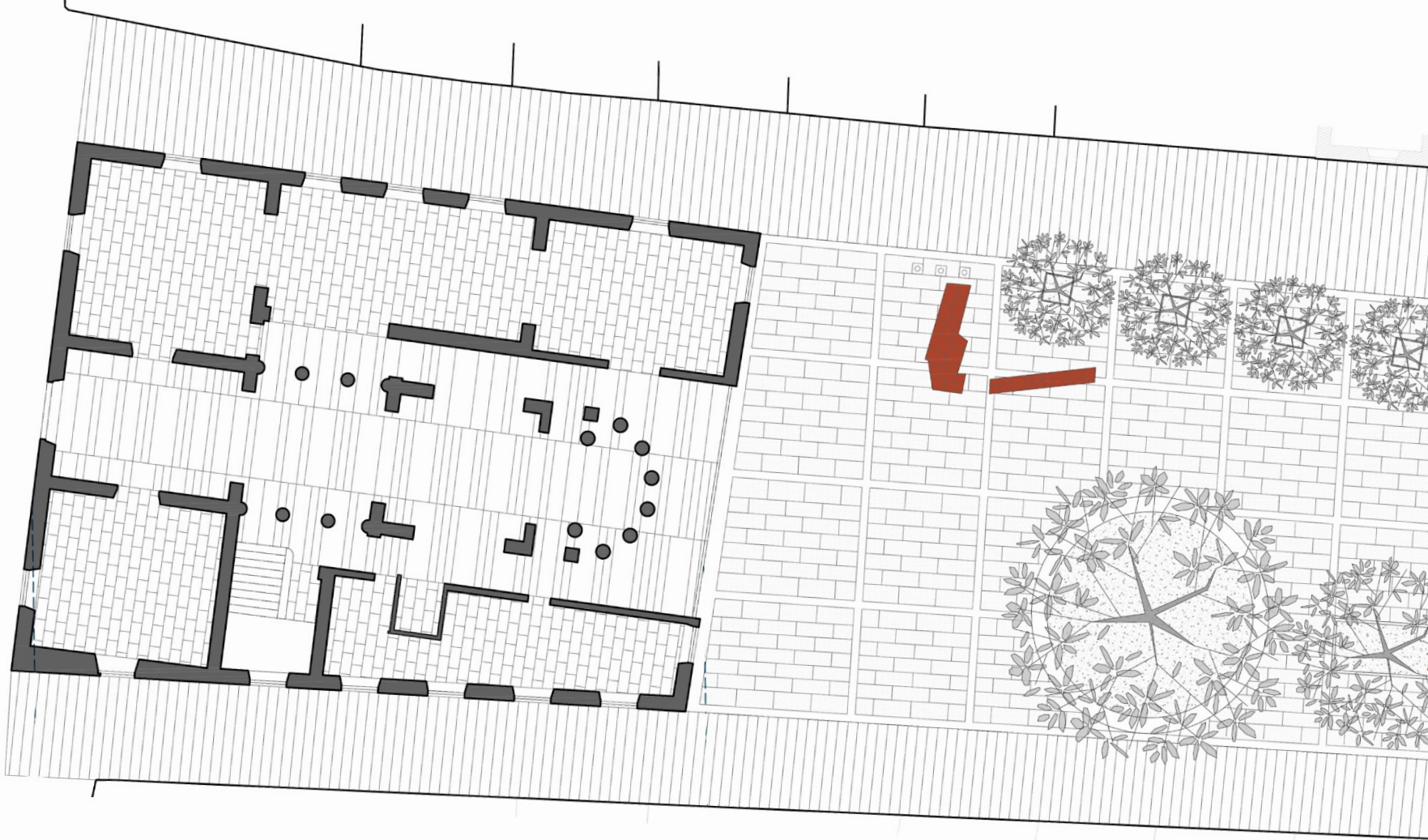
-INTERVENCIÓ AL MERCAT DEL RENGLE

-ARRANJAMENT DELS ANTICS JUTJATS COM A EQUIPAMENT COMARCAL

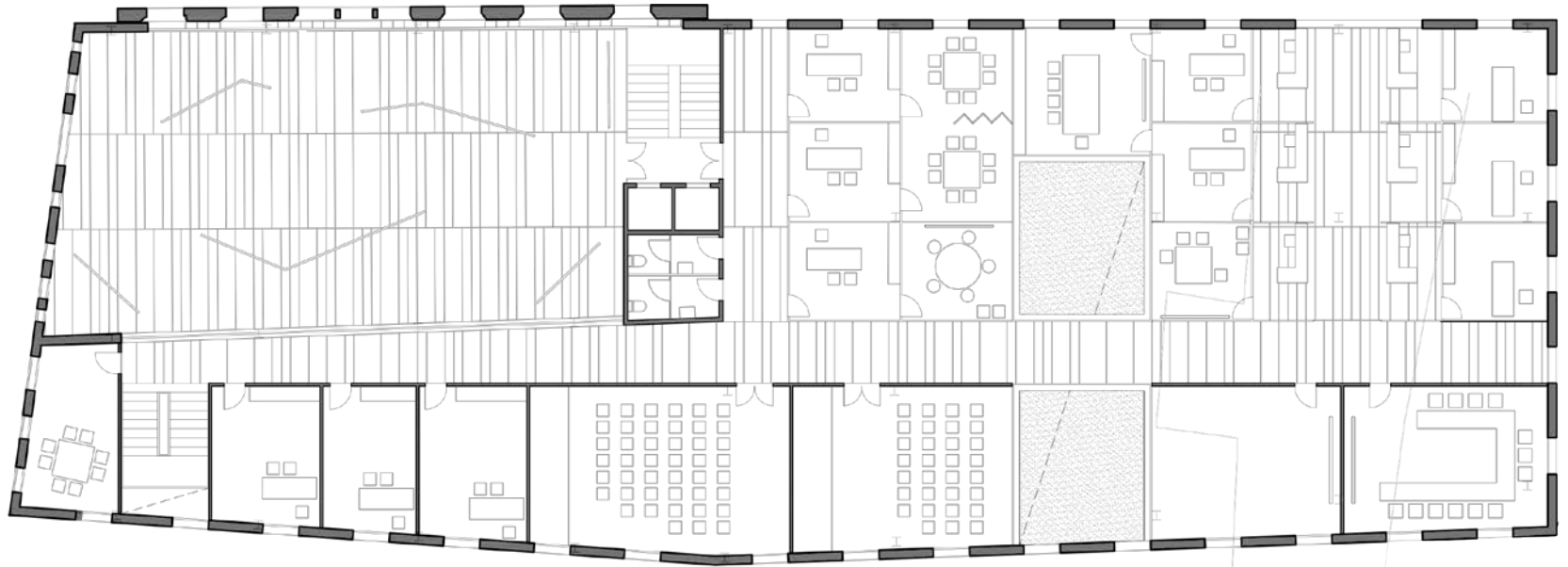
-NOVA PLAÇA DE L'AJUNTAMENT

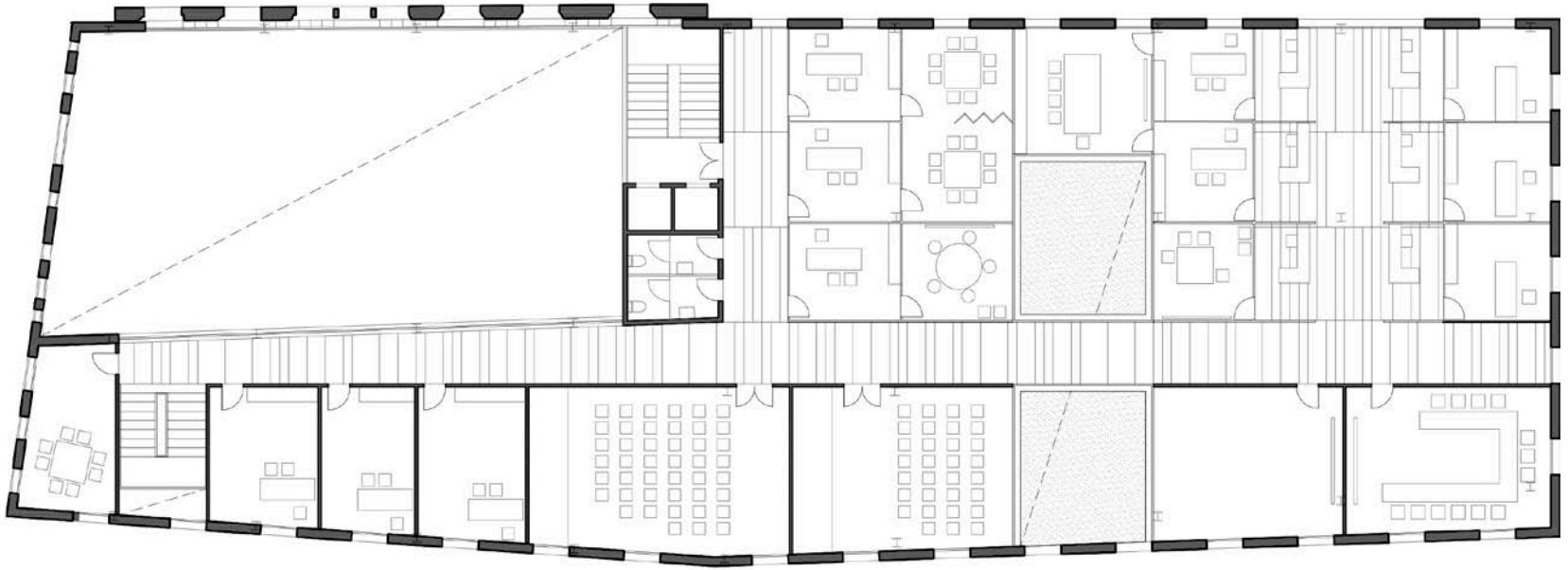
-REVISIÓ DELS ELEMENTS D'URBANITZACIÓ I CONNECTIVITAT DE LA PLAÇA GRAN

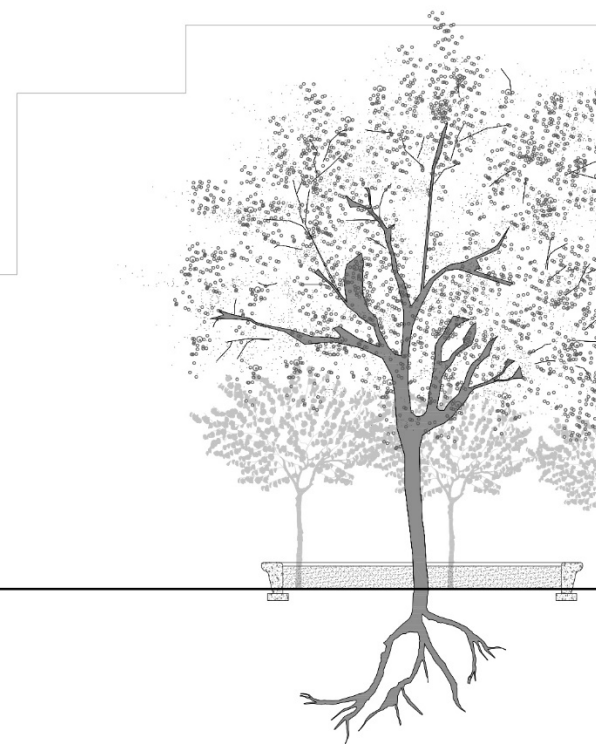
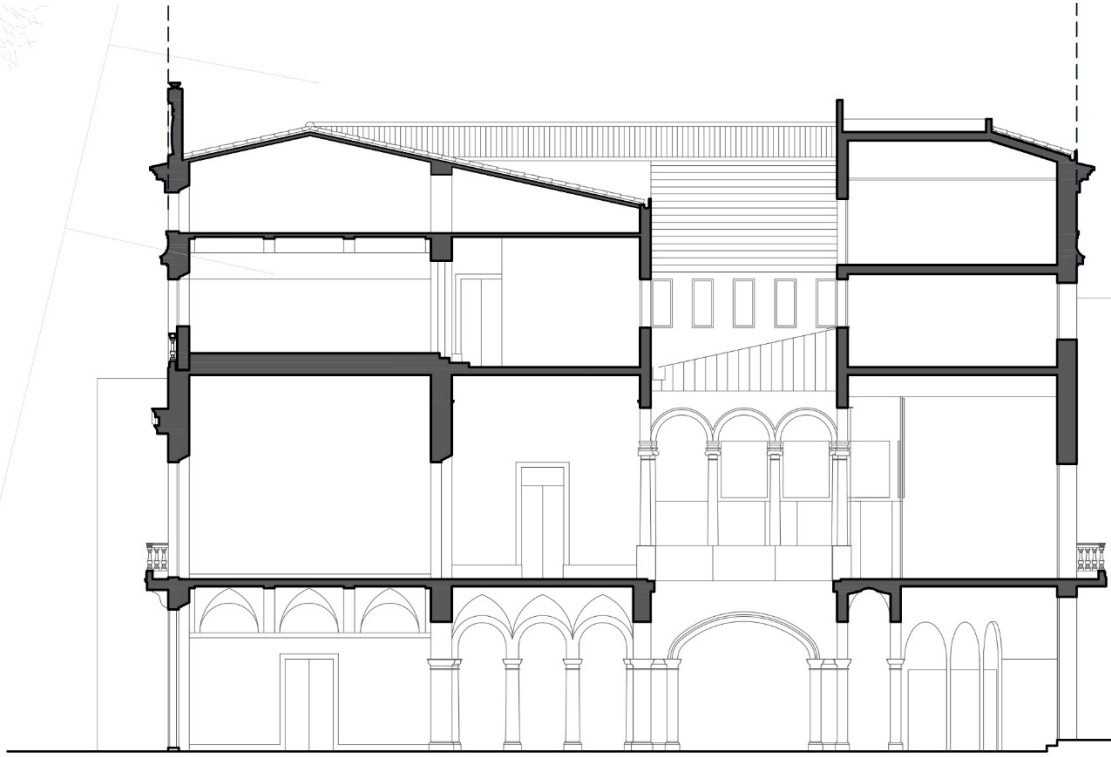
-ARRANJAMENT DELS ESPAIS COL-LATERALS I INTINERARIS DE L'EIX CENTRAL



1/1/20









SINE TIMOR